

## Objednávka č. 13/2024

k Centrální rámcové dohodě – Technická a provozní podpora diskových polí Huawei,  
č.j. PPR-10769-35/ČJ-2023-990640

(dále jen „Objednávka“)

### Smluvní strany:

Česká republika – Krajské ředitelství policie Středočeského kraje

**Sídlo:** Na Baních 1535, 156 00 Praha 5 - Zbraslav  
**IČ:** 75151481  
**DIČ:** CZ75151481  
**Zastoupená:** plk. Ing. Petr Dostál náměstek ředitele krajského ředitelství pro ekonomiku


**Bankovní spojení:** ČNB Praha  
Č.ú.: 507432881/0710

**Korespondenční adresa:** Na Baních 1535, 156 00 Praha 5 - Zbraslav

(dále jen „Objednatel“)

a

**Eviden Czech Republic s.r.o.**

**Sídlo:** Doudlebská 1699/5, PSČ 140 00 Praha 4  
**IČO:** 44851391  
**DIČ:** CZ44851391  
**Zastoupená:**   
**Bankovní spojení:** UniCredit Bank Czech Republic and Slovakia, a.s.,  
č.ú.: 1001885001/2700

**Kontaktní osoba:** 

**Obchodní společnost zapsaná v obchodním rejstříku vedeném Městským soudem v Praze pod sp. zn. C8954.**

(dále jen „Dodavatel“)

(společně dále také jen „Smluvní strany“, nebo jednotlivě „Smluvní strana“)

Tato Objednávka je uzavřena v souladu s Rámcovou dohodou č.j. PPR-10769-35/ČJ-2023-990640 ze dne 14. 6. 2023 (dále jen „Rámcová dohoda“).

## 1. PŘEDMĚT PLNĚNÍ

- 1.1. Podrobná specifikace předmětu plnění je uvedena v Příloze č. 1 této Objednávky (dále též jen „Plnění“).

## 2. TERMÍN, MÍSTO A PODMÍNKY PLNĚNÍ

- 2.1. Dodavatel je povinen poskytnout Plnění A.2 od 1.1.2024 do 31.12.2024, pokud v Příloze č. 2 není stanoveno jinak.
- 2.2. Místem plnění je: Praha
- 2.3. Osoba oprávněná podepsat akceptační protokol za Objednatele:

## 3. CENA ZA PLNĚNÍ

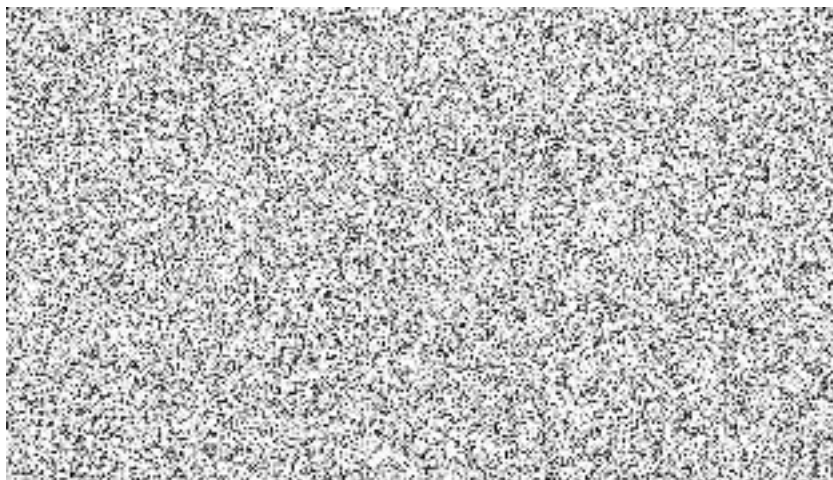
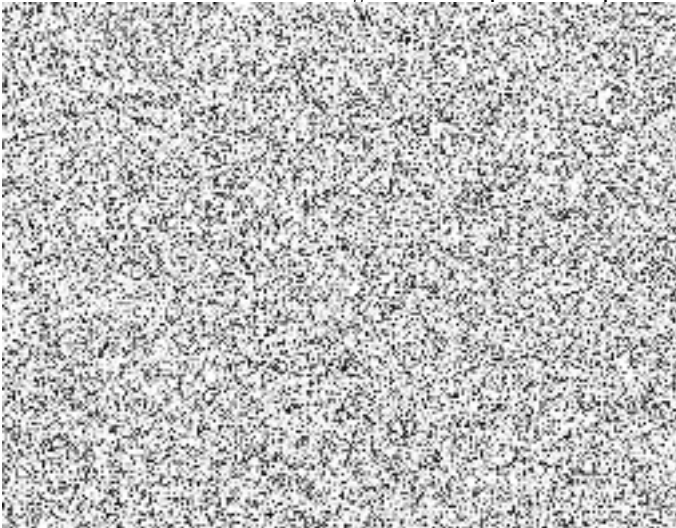
- 3.1. Cena za Plnění dle této Objednávky činí **48 600,64 Kč bez DPH, 58 806,78 Kč s DPH**. Cena za jednotlivé položky Plnění je uvedena v Příloze č. 2 této Objednávky.
- 3.2. Platební podmínky: Dodavatel je oprávněn vystavit fakturu za dílčí plnění na základě dílčího akceptačního protokolu podepsaného oběma Smluvními stranami, a to vždy za uplynulé kalendářní čtvrtletí.
- 3.3. V případě, že účinnost dílčí Objednávky na Plnění A. 2 nastane později, než dnem, který je uveden u konkrétního zařízení v Příloze č. 2, bude platba za první kalendářní čtvrtletí poskytovaného plnění zahrnovat i poplatek za znovuoobnovení technické podpory na konkrétní zařízení, a to za období ode dne, který je uveden u konkrétního zařízení v Příloze č. 2, do účinnosti příslušné Objednávky.

## 4. OSTATNÍ UJEDNÁNÍ

- 4.1. Ostatní podmínky neuvedené v této Objednávce se řídí Centrální rámcovou dohodou.
- 4.2. Dodavatel akceptuje tuto Objednávku svým podpisem.
- 4.3. Tato Objednávka je vyhotovena a podepsána elektronicky.
- 4.4. Tato Objednávka nabývá účinnosti dnem jejího zveřejnění v Registru smluv podle zákona č. 340/2015 Sb. v platném znění.
- 4.5. Nedílnou součástí této Objednávky jsou následující přílohy:

Příloha č. 1 – „Specifikace plnění a ceny“

Příloha č. 2 – „Vzor akceptačního protokolu“



Příloha č. 1 – „Specifikace plnění a ceny“



<b>Cena celkem</b>				<b>48 600,64</b>	<b>58 806,78</b>
--------------------	--	--	--	------------------	------------------

Sazba DPH je 21%.

# Akceptační protokol

## PROJEKT

Název projektu	<doplnit>
Název veřejné zakázky	<doplnit>
Rámcová dohoda / Smlouva č.	<doplnit>
Prováděcí smlouva / Objednávka č.	<doplnit>
Zpracovatel protokolu	Za Objednatele: <doplnit> Za Dodavatele: <doplnit>
Číslo protokolu	<doplnit>

## SMLUVNÍ STRANY

OBJEDNATEL	
Název	Česká republika – Ministerstvo vnitra
Adresa	Nad Štolou 936/3, 170 34 Praha
IČO	00007064
Odpovědná osoba	<doplnit>
Funkce	<doplnit>

DODAVATEL	
Název	<doplnit>
Adresa	<doplnit>
IČO	<doplnit>
Odpovědná osoba	<doplnit>
Funkce	<doplnit>

## PŘEDMĚT AKCEPTACE

Předmět dodávky, plnění	<i>Doplněte přesné znění předmětu dodávky dle smlouvy</i>
Cena akceptovaného plnění	xxx Kč bez DPH, xxx Kč s DPH

## AKCEPTAČNÍ KRITÉRIA

*V rámci této tabulky vyplňte akceptační kritéria, která jsou detailněji popsána v Technické specifikaci, sekce Akceptace. Akceptačním kritériem může být předání díla do provozu, akceptační testy, předání výstupů atp. V případě existence výstupů k akceptačnímu kritériu, vyplňte číslo výstupu či výstupů z tabulky „seznam výstupů“, které jsou s daným akceptačním kritériem jakkoli spjaty. V případě, že výstup ke kritériu neexistuje (například jde*

o předání zařízení), ponechte pole prázdné. Odkaz na předávací protokol následně uveďte v seznamu dodaných zařízení.

Č.	Akceptační kritérium	Splněno	Odkaz na výstup
1.	<doplňit>	<ano/ne/s výhradou>	<doplňit>
2.	<doplňit>	<ano/ne/s výhradou>	<doplňit>
3.	<doplňit>	<ano/ne/s výhradou>	<doplňit>

#### ČERPÁNÍ ČLOVĚKODNŮ

Jméno	Role	Sazba	Akceptovaný počet ČD	Celkem Kč bez DPH
<doplňit>	<doplňit>	<doplňit>	<doplňit>	<doplňit>
<doplňit>	<doplňit>	<doplňit>	<doplňit>	<doplňit>

#### PAUŠÁLNÍ (FIXNÍ) ČERPÁNÍ

Měsíc	Popis činnosti	Cena
1.	<doplňit>	<doplňit>
2.	<doplňit>	<doplňit>
3.	<doplňit>	<doplňit>
<b>Celkem</b>		<b>&lt;součet&gt;</b>

#### SEZNAM DODANÝCH ZAŘÍZENÍ, ROZŠÍŘENÍ A PŘÍSLUŠENSTVÍ

Č.	Popis	Cena/ks	Počet ks	Číslo produktu	Celková cena	Číslo před. protokolu
1.	<doplňit>	<doplňit>	<doplňit>	<doplňit>	<doplňit>	<doplňit>
2.	<doplňit>	<doplňit>	<doplňit>	<doplňit>	<doplňit>	<doplňit>

#### SEZNAM VÝSTUPŮ

Č.	Název a popis výstupu	Označení přílohy (číslo, název souboru)	Číslo před. protokolu
1.	<doplňit>	<doplňit>	<doplňit>

#### SEZNAM ZÁVAD

Č.	Typ závady	Popis závady	Požadovaný způsob a termín vyřízení	Odkaz na výstup č.	Zodpovědná osoba
1.	<doplňit>	<doplňit>	<doplňit>	<doplňit>	<doplňit>
2.	<doplňit>	<doplňit>	<doplňit>	<doplňit>	<doplňit>

Po odstranění závady proběhne nová akceptační procedura.

#### TYPY ZÁVAD

A – Kritická závada

B – Významná závada

### C – Ostatní závady a incidenty

Detaily k jednotlivým typům závad jsou popsány ve Specifikaci předmětu plnění.

#### ZÁVĚR AKCEPTACE (hodící se zaškrtně)

<input type="checkbox"/>	Akceptuji.
<input type="checkbox"/>	Akceptuji s výhradou na základě závad uvedených v Seznamu závad.
<input type="checkbox"/>	Neakceptuji na základě závad uvedených v Seznamu závad.

#### SCHVALOVACÍ TABULKA

OBJEDNATEL	Jméno a příjmení	Datum	Podpis
	<doplnit>	<doplnit>	
	<doplnit>	<doplnit>	

DODAVATEL	Jméno a příjmení	Datum	Podpis
	<doplnit>	<doplnit>	