

Objednávka č. 11/2024

k Centrální rámcové dohodě – Technická a provozní podpora diskových polí Huawei,
č. j.: PPR-10769-35/ČJ-2023-990640

(dále jen „Objednávka“)

Smluvní strany:

Česká republika – Krajské ředitelství policie Karlovarského kraje

Sídlo: Závodní 386/100, 360 06 Karlovy Vary
IČ: 72051612
DIČ: CZ72051612
Zastoupená: plk. Mgr. Michalem Šavrňou, ředitelem krajského ředitelství,
pověřeným zastupováním



Bankovní spojení: ČNB Plzeň, 31243881/0710

Korespondenční adresa: Krajské ředitelství policie Karlovarského kraje, Odbor informačních
a komunikačních technologií, Jednoty 1773, 356 01 Sokolov

(dále jen „Objednatel“)

a

Eviden Czech Republic, s.r.o.

Sídlo: Doudlebská 1699/5, PSČ 140 00 Praha 4
IČO: 44851391
DIČ: CZ44851391
Zastoupená: 
Bankovní spojení: UniCredit Bank Czech Republic and Slovakia, a.s.,
č.ú.: 1001885001/2700
Kontaktní osoba: 

**Obchodní společnost zapsaná v obchodním rejstříku vedeném Městským soudem v Praze pod
sp. zn. C8954.**

(dále jen „Dodavatel“)

(společně dále také jen „Smluvní strany“, nebo jednotlivě „Smluvní strana“)

Tato Objednávka je uzavřena v souladu s Rámcovou dohodou č.j. PPR-10769-35/ČJ-2023-990640
ze dne 14. 6. 2023 (dále jen „Rámcová dohoda“).

1. PŘEDMĚT PLNĚNÍ

- 1.1. Podrobná specifikace předmětu plnění je uvedena v Příloze č. 1 této Objednávky (dále též jen „Plnění“).

2. TERMÍN, MÍSTO A PODMÍNKY PLNĚNÍ

- 2.1. Dodavatel je povinen poskytnout Plnění A.2, poté co nastane účinnost této Objednávky, v období od 1. 1. 2024 do 31. 12. 2024.
- 2.2. Místem plnění je: Krajské ředitelství policie Karlovarského kraje, Závodní 386/100, 360 06 Karlovy Vary
- 2.3. Osoba oprávněná podepsat akceptační protokol za Objednatele:



3. CENA ZA PLNĚNÍ

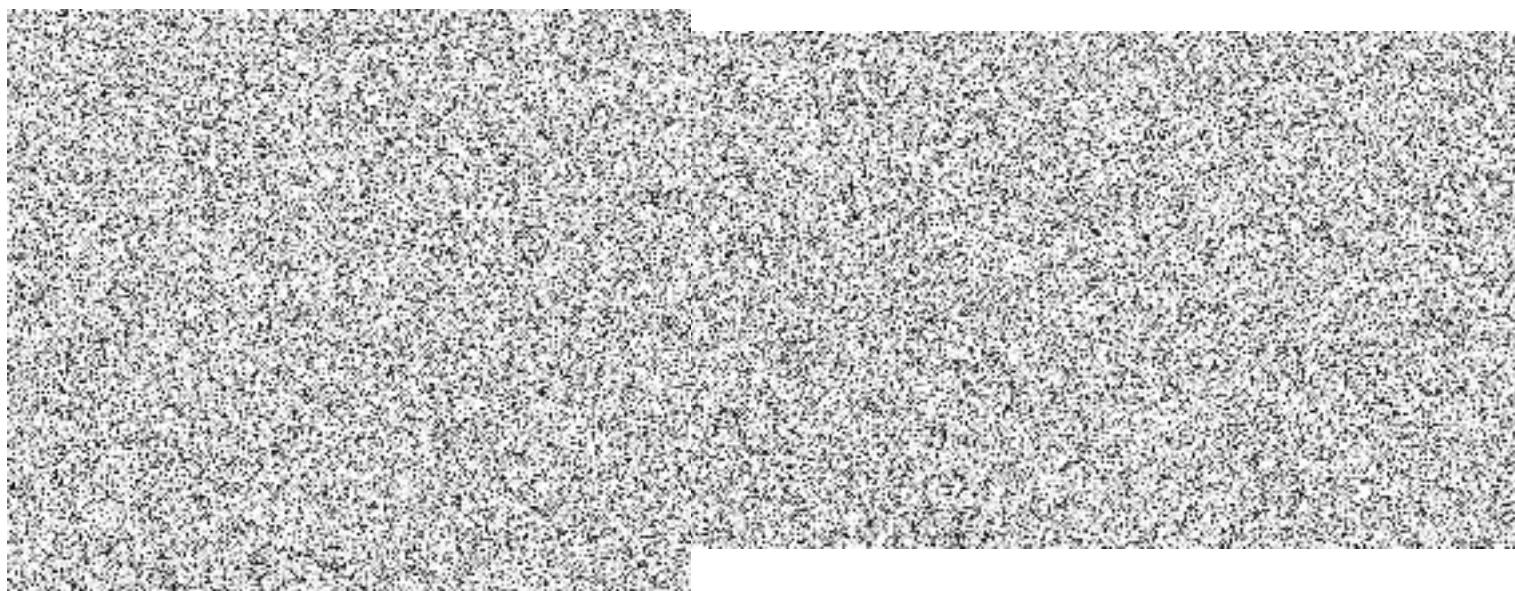
- 3.1. Cena za Plnění dle této Objednávky činí 48 600,64 Kč bez DPH, **58 806,78 Kč s DPH.**
- 3.2. Platební podmínky: Dodavatel je oprávněn vystavit fakturu za dílčí plnění na základě dílčího akceptačního protokolu podepsaného oběma Smluvními stranami, a to vždy za uplynulé kalendářní čtvrtletí.
- 3.3. V případě, že účinnost dílčí Objednávky na Plnění A. 2 nastane později, než dnem, který je uveden u konkrétního zařízení v Příloze č. 1, bude platba za první kalendářní čtvrtletí poskytovaného plnění zahrnovat i poplatek za znovuoobnovení technické podpory na konkrétní zařízení, a to za období ode dne, který je uveden u konkrétního zařízení v Příloze č. 1, do účinnosti příslušné Objednávky.

4. OSTATNÍ UJEDNÁNÍ

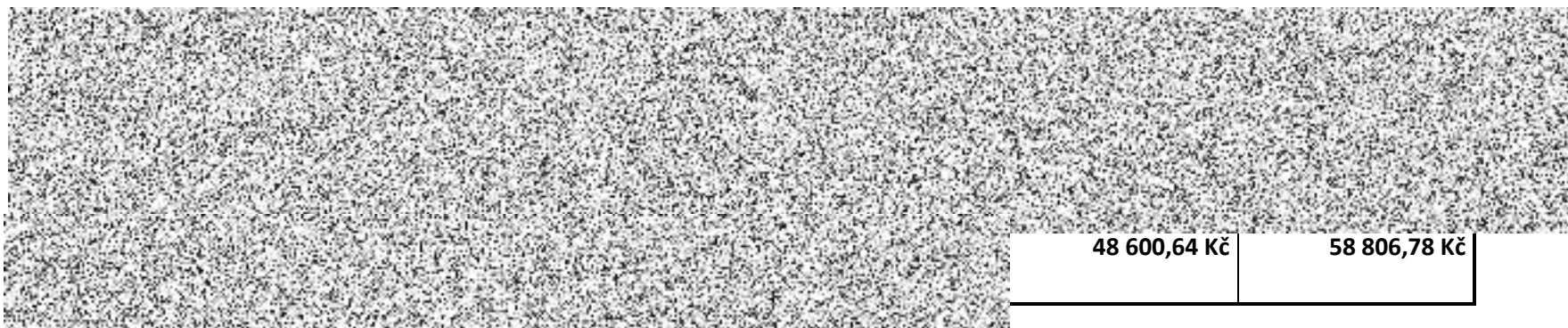
- 4.1. Ostatní podmínky neuvedené v této Objednávce se řídí Centrální rámcovou dohodou.
- 4.2. Dodavatel akceptuje tuto Objednávku svým podpisem.
- 4.3. Tato Objednávka je vyhotovena a podepsána elektronicky.
- 4.4. Tato Objednávka nabývá účinnosti dnem jejího zveřejnění v Registru smluv podle zákona č. 340/2015 Sb. v platném znění.
- 4.5. Nedílnou součástí této Objednávky jsou následující přílohy:

Příloha č. 1 – „Specifikace plnění a ceny“

Příloha č. 2 – „Vzor akceptačního protokolu“



Příloha č. 1 – „Specifikace plnění a ceny“



| | | |
|--|---------------------|---------------------|
| | 48 600,64 Kč | 58 806,78 Kč |
|--|---------------------|---------------------|

Sazba DPH je 21%.

Akceptační protokol

PROJEKT

| | |
|--------------------------------------|---|
| Název projektu | <doplnit> |
| Název veřejné zakázky | <doplnit> |
| Rámcová dohoda / Smlouva č. | <doplnit> |
| Prováděcí smlouva / Objednávka č. | <doplnit> |
| Zpracovatel protokolu | Za Objednatele: <doplnit> Za Dodavatele: <doplnit> |
| Číslo protokolu | <doplnit> |

SMLUVNÍ STRANY

| OBJEDNATEL | |
|-----------------|---------------------------------------|
| Název | Česká republika – Ministerstvo vnitra |
| Adresa | Nad Štolou 936/3, 170 34 Praha |
| IČO | 00007064 |
| Odpovědná osoba | <doplnit> |
| Funkce | <doplnit> |

| DODAVATEL | |
|-----------------|-----------|
| Název | <doplnit> |
| Adresa | <doplnit> |
| IČO | <doplnit> |
| Odpovědná osoba | <doplnit> |
| Funkce | <doplnit> |

PŘEDMĚT AKCEPTACE

| | |
|---------------------------|--|
| Předmět dodávky, plnění | <i>Doplňte přesné znění předmětu dodávky dle smlouvy</i> |
| Cena akceptovaného plnění | xxx Kč bez DPH, xxx Kč s DPH |

AKCEPTAČNÍ KRITÉRIA

V rámci této tabulky vyplňte akceptační kritéria, která jsou detailněji popsána v Technické specifikaci, sekce Akceptace. Akceptačním kritériem může být předání díla do provozu, akceptační testy, předání výstupů atp. V případě existence výstupů k akceptačnímu kritériu, vyplňte číslo výstupu či výstupů z tabulky „seznam výstupů“, které jsou s daným akceptačním kritériem jakkoli spjaty. V případě, že výstup ke kritériu neexistuje (například jde

o předání zařízení), ponechte pole prázdné. Odkaz na předávací protokol následně uveďte v seznamu dodaných zařízení.

| Č. | Akceptační kritérium | Splněno | Odkaz na výstup |
|----|----------------------|---------------------|-----------------|
| 1. | <doplňit> | <ano/ne/s výhradou> | <doplňit> |
| 2. | <doplňit> | <ano/ne/s výhradou> | <doplňit> |
| 3. | <doplňit> | <ano/ne/s výhradou> | <doplňit> |

ČERPÁNÍ ČLOVĚKODNŮ

| Jméno | Role | Sazba | Akceptovaný počet ČD | Celkem Kč bez DPH |
|-----------|-----------|-----------|----------------------|-------------------|
| <doplňit> | <doplňit> | <doplňit> | <doplňit> | <doplňit> |
| <doplňit> | <doplňit> | <doplňit> | <doplňit> | <doplňit> |

PAUŠÁLNÍ (FIXNÍ) ČERPÁNÍ

| Měsíc | Popis činnosti | Cena |
|---------------|----------------|-----------------------|
| 1. | <doplňit> | <doplňit> |
| 2. | <doplňit> | <doplňit> |
| 3. | <doplňit> | <doplňit> |
| Celkem | | <součet> |

SEZNAM DODANÝCH ZAŘÍZENÍ, ROZŠÍŘENÍ A PŘÍSLUŠENSTVÍ

| Č. | Popis | Cena/ks | Počet ks | Číslo produktu | Celková cena | Číslo před. protokolu |
|----|-----------|-----------|-----------|----------------|--------------|-----------------------|
| 1. | <doplňit> | <doplňit> | <doplňit> | <doplňit> | <doplňit> | <doplňit> |
| 2. | <doplňit> | <doplňit> | <doplňit> | <doplňit> | <doplňit> | <doplňit> |

SEZNAM VÝSTUPŮ

| Č. | Název a popis výstupu | Označení přílohy (číslo, název souboru) | Číslo před. protokolu |
|----|-----------------------|---|-----------------------|
| 1. | <doplňit> | <doplňit> | <doplňit> |

SEZNAM ZÁVAD

| Č. | Typ závady | Popis závady | Požadovaný způsob a termín vyřízení | Odkaz na výstup č. | Zodpovědná osoba |
|----|------------|--------------|-------------------------------------|--------------------|------------------|
| 1. | <doplňit> | <doplňit> | <doplňit> | <doplňit> | <doplňit> |
| 2. | <doplňit> | <doplňit> | <doplňit> | <doplňit> | <doplňit> |

Po odstranění závady proběhne nová akceptační procedura.

TYPY ZÁVAD

A – Kritická závada

B – Významná závada

C – Ostatní závady a incidenty

Detaily k jednotlivým typům závad jsou popsány ve Specifikaci předmětu plnění.

ZÁVĚR AKCEPTACE (hodící se zaškrtně)

| | |
|--------------------------|--|
| <input type="checkbox"/> | Akceptuji. |
| <input type="checkbox"/> | Akceptuji s výhradou na základě závad uvedených v Seznamu závad. |
| <input type="checkbox"/> | Neakceptuji na základě závad uvedených v Seznamu závad. |

SCHVALOVACÍ TABULKA

| OBJEDNATEL | Jméno a příjmení | Datum | Podpis |
|------------|------------------|-----------|--------|
| | <doplnit> | <doplnit> | |
| | <doplnit> | <doplnit> | |

| DODAVATEL | Jméno a příjmení | Datum | Podpis |
|-----------|------------------|-----------|--------|
| | <doplnit> | <doplnit> | |