



Spolufinancováno
Evropskou unií



MINISTERSTVO
PRO MÍSTNÍ
ROZVOJ ČR

Smlouva o dílo č. 627/2023

POHOŘELICE – CYKLOSTEZKA ZNOJEMSKÁ A CYKLOSTEZKA PODÉL ŠUMICKÉHO POTOKA část 1
uzavřená podle ustanovení § 2586 a násl. zákona č. 89/2012 Sb., občanský zákoník, v aktuálním znění

I. Smluvní strany

1. Město Pohořelice

sídlo: Pohořelice, Vídeňská 699, PSČ 691 23
IČ: 00283509
DIČ: CZ00283509
zastoupené: Bc. Miroslavem Novákem, Dis., starostou města
kontaktní osoba:
tel.:
e-mail:
technický dozor stavby:
tel.:
e-mail:
(dále jen „objednatel“)



a

2. Inženýrské stavby Brno, spol. s r. o.

sídlo: Hudcova 588/70b, 621 00 Brno - Medlánky
IČ: 41601645
DIČ: CZ41601645
jednající/zastoupený: Jiří Lutonský, ředitel a jednatel společnosti
tel.:
e-mail:
č.účtu:
kontaktní osoba:
tel.:
e-mail:
(dále jen „zhotovitel“)



dle vlastního prohlášení k právním úkonům způsobilí,
uzavírají dále uvedeného dne, měsíce a roku tuto smlouvu o dílo:

II. Předmět smlouvy

1. Zhotovitel se zavazuje provést pro objednatel dodávku díla „POHOŘELICE – CYKLOSTEZKA ZNOJEMSKÁ A CYKLOSTEZKA PODÉL ŠUMICKÉHO POTOKA“ podle projektové dokumentace nazvané „Cyklostezka podél ul. Znojemská, Město Pohořelice“, 11/2020-07/2021, zpracované společností VIAT, s.r.o., se sídlem Lidická 700/19602 00 Brno, IČO: 05705398, zastoupené projektantem Ing. Petrem Guňkou, autorizace ČKAIT č. 1103866 (dále jen „dílo“).

2. Předmětem díla je na základě podlimitní veřejné zakázky na stavební práce „POHOŘELICE – CYKLOSTEZKA ZNOJEMSKÁ“ na část 1 je vybudování cyklostezky na ul. Znojemská, resp. nové smíšené stezky pro cyklisty a chodce, podél ul. Znojemská ve městě Pohořelicích. Začátek společné cyklostezky je v místě stávajícího přechodu pro chodce přes ul. Znojemská (ve vzdálenosti cca 120 m od okružní křižovatky). Konec společné stezky – v místě napojení na stávající lávku přes Šumický potok. Součástí stezky je i stavební úprava stávajícího prostoru před prodejnou COOP a vybudování zpevněné manipulační plochy. Celková délka této části cyklostezky je 776,78 m.

3. Zhotovitel provede zdokumentování stavebně technického stavu konstrukcí dotčených stavebními pracemi před zahájením stavby a po dokončení stavby; vytyčení a řádné vyznačení veškerých vedení podzemních inženýrských sítí před zahájením stavby; provedení vyzkoušení všech prvků a zařízení tvořících předmět plnění včetně vyhotovení protokolu v českém jazyce ve 3 vyhotoveních; každý prvek díla bude vyzkoušen po zabudování. Předkládání vzorků materiálů a výrobků určených pro osazení či zabudování do stavby (zejména typ veřejného osvětlení, aby byl souladný se stávající instalací ve městě) nebo pro vybavení stavby objednateli a projektantovi k odsouhlasení (zejména osvětlení); celkový úklid stavby, staveniště a okolí před předáním a převzetím; celkový úklid před předáním díla zahrnuje kompletní a úplné vyčištění stavby, staveniště a okolí před předáním a převzetím, a to v takovém rozsahu, který umožní okamžité užívání bez provádění jakéhokoliv dalšího úklidu ze strany objednatele. Součástí úklidu je i úklid okolních ploch a komunikací do stavu před zahájením realizace.

4. Součástí díla je zhotovení dokumentace skutečného provedení díla a její předání objednateli ve 3 tištěných vyhotoveních a v 1 datovém vyhotovení (na CD ROM či jiném datovém nosiči); dokumentace skutečného provedení bude obsahovat zakreslení skutečného stavu konstrukcí, instalací a přípojek. Tato dokumentace musí mít takovou podrobnost a vypovídací schopnost, aby umožnila budoucímu uživateli zjistit jednoznačně povahu stavebních konstrukcí, polohu a trasy instalací a průběhy inženýrských sítí, v případě potřeby provádění případných rekonstrukcí a oprav. Součástí díla je také zajištění potřebných či orgány veřejné správy stanovených opatření a povolení nutných k provedení díla (např. vstupy na pozemky, zvláštní užívání komunikace, oznámení správcům sítí apod.) a to včetně zajištění kolaudačního souhlasu zhotovitelem (objednatel poskytne potřebnou součinnost).

5. Dílo bude provedeno ve věcném rozsahu podle specifikace uvedené v zadávací dokumentaci veřejné zakázky „POHOŘELICE – CYKLOSTEZKA ZNOJEMSKÁ A CYKLOSTEZKA PODÉL ŠUMICKÉHO POTOKA“ část 1, na základě které je tato smlouva uzavřena.

6. Místem plnění je území podél ulice Znojemská v Pohořelicích. Přesná specifikace pozemků dotčených stavbou a sousedních pozemků je uvedena v projektové dokumentaci.

7. Předmět smlouvy bude spolufinancován z prostředků fondů Evropské unie z IROP v rámci projektu CZ.06.06.01/00/22_036/0002121, Pohořelice - cyklostezka ulice Znojemská a cyklostezka podél Šumického potoka.

III.

Čas plnění

1. Realizace díla bude zahájena na základě písemné žádosti zhotovitele o připravenosti zahájení díla (převzít staveniště) předané objednateli nejpozději 4 měsíce před termínem ukončení a předání díla. Ukončení a předání díla podle této smlouvy bude uskutečněno do 30. 7. 2024 vč. kolaudačního souhlasu, kteřý zajišťuje zhotovitel. Stavba na ul. Znojemská bude provedena v souladu s harmonogramem stavebních prací v jednom časovém úseku v technologicky nejkratším možném termínu s ohledem na provoz občanské zástavby a provoz na komunikaci II/416.

2. V případě zpoždění prací upozorní zhotovitel neprodleně objednatele na tuto okolnost.

3. Pro účely této smlouvy se za vyšší moc považují skutečnosti, které nejsou závislé a ani nemohou být ovlivněny smluvními stranami – např. živelné pohromy, vyhlášení nouzového stavu, stávky, které by podstatně zasáhly do předmětu plnění atd.

IV.

Cena díla

1. Cena díla je sjednána dohodou smluvních stran v souladu se zákonem č. 526/1990 Sb., o cenách a činí:

	Cena bez DPH	DPH ve výši 21 %	Cena vč. DPH
Celková cena díla za Cyklostezku podél ul. Znojemská	10 005 419,19 Kč	2 101 138,03 Kč	12 106 557,22 Kč

2. Podrobný položkový rozpočet (oceněný výkaz výměr) je nedílnou součástí této smlouvy jako příloha č. 1.

3. Zhotovitel potvrzuje, že sjednaná celková cena obsahuje veškeré náklady zhotovitele, nutné k řádné realizaci kompletního díla v rozsahu dle článku II. smlouvy a dle zadávací projektové dokumentace včetně nákladů na příp. rizika a vlivy ztížených podmínek během provádění díla a rezervy na pokrytí event. zvýšení cen vstupních nákladů. Sjednaná celková cena zahrnuje všechny práce a dodávky vymezené v oznámení zadávacího řízení a v zadávací dokumentaci.

4. Objednatel nepřipouští měnit cenu díla v průběhu realizace. Tato cena je nejvýše přípustná (maximální), konečná a platná po celou dobu plnění zakázky. Je možné ji překročit jen za podmínek stanovených ve smlouvě. Smluvní strany se dohodly, že cena díla může být změněna za těchto podmínek:

- objednatel bude požadovat provedení jiných prací než těch, které jsou uvedeny v projektové a zadávací dokumentaci a jejichž rozsah mu nebyl jako zadavateli při vypisování soutěže znám,
- v průběhu realizace díla dojde ke změnám sazeb DPH, ke změně přenesené daňové povinnosti nebo ke změnám jiných daňových předpisů majících vliv na cenu předmětu veřejné zakázky.

5. Nabídková cena nebude měněna v souvislosti s inflací české koruny, hodnotou kurzu české koruny vůči zahraničním měnám (kurzové rozdíly nejsou důvodem ke zvýšení ani ke snížení ceny) či jinými faktory s vlivem na měnový kurz či stabilitu měny.

6. Pro oceňování jakýchkoliv případných víceprací nebo méněprací jsou závazné jednotkové ceny uvedené v nabídce zhotovitele, vícepráce zde neuvedené budou oceněny dle aktuálních cen v místě obvyklých – aktuální RTS * koeficient odpovídající poměru nabídkové ceny a předpokládané hodnoty, maximálně však RTS. Pouhé ocenění případných víceprací nebo méněprací neopravňuje zhotovitele k jejich provedení či neprovedení. Případné změny rozsahu předmětu smlouvy určuje objednatel. Bez souhlasu objednatele a bez předchozí dohody o ceně nesmějí být žádné vícepráce prováděny a méněpráce vypouštěny. Veškeré změny, rozšíření či zúžení rozsahu díla proti schválené projektové dokumentaci, včetně jejich ocenění, musejí být před jejich realizací písemně odsouhlaseny Městem Pohořelice a schváleny dodatkem k této smlouvě.

V.

Platební podmínky

1. Dílo bude fakturováno na základě daňového dokladu – faktury (dále jen „faktura“).

2. Fakturace ceny provedených prací a dodávek bude prováděna měsíčními od ledna roku 2024 (práce provedené v roce 2023 budou vyfakturovány v první faktuře roku 2024) fakturami doloženými

soupisem skutečně provedených prací a dodávek. Fakturovány budou pouze práce a dodávky, které jsou předmětem smlouvy a jsou kvalitně provedeny. Práce, které nebyly provedeny a materiál, který nebyl zabudován, nebudou fakturovány.

3. Fakturace prací a dodávek bude vázána na položkový rozpočet nabídky zhotovitele stavby. Jednotlivé práce nebo dodávky budou fakturovány teprve po kvalitním provedení prací nebo zabudování materiálů v rozsahu, který je stanoven jednotlivými položkami položkového rozpočtu stavby.

4. Právo na fakturaci za provedené práce a zabudovaný materiál vzniká dnem odsouhlasení a potvrzení měsíčního soupisu provedených prací a dodávek technickým dozorem objednatele. Zhotovitel předloží technickému dozoru objednatele soupis provedených prací a dodávek, které hodlá fakturovat v daném fakturačním období. Technický dozor objednatele provede kontrolu soupisu provedených prací a sdělí zhotoviteli své stanovisko k účtovaným položkám. Pokud technický dozor objednatele zjistí, že účtované položky nejsou v souladu se skutečností na stavbě a s touto smlouvou, vrátí soupis prací a dodávek zhotoviteli k opravě. Opravený soupis prací a dodávek předloží zhotovitel opět technickému dozoru objednatele, který svůj souhlas se soupisem provedených prací a dodávek vyjádří svým podpisem. Takto podepsaný soupis provedených prací a dodávek zhotovitel přiloží k vystavené faktuře, v opačném případě platební doklad není úplný a objednatel ho nemůže proplatit.

5. Objednatel nepřipouští poskytování záloh.

6. DPH bude účtována v souladu s účinnou právní úpravou, a to v aktuální výši k datu zdanitelného plnění.

7. Faktura musí obsahovat veškeré náležitosti dle zákona č. 563/1991 Sb., o účetnictví, ve znění pozdějších předpisů, a dle zákona č. 235/2004 Sb., o dani z přidané hodnoty, ve znění pozdějších předpisů a odkaz na název a číslo dotačního projektu – CZ.06.06.01/00/22_036/0002121, Pohořelice - cyklostezka ulice Znojemská a cyklostezka podél Šumického potoka.

8. Při fakturaci nebude uplatněn režim přenesené daňové povinnosti.

9. Splatnost faktury činí 30 kalendářních dnů ode dne zdanitelného plnění; lhůta splatnosti počne běžet dnem následujícím po doručení faktury objednateli. V pochybnostech se má za to, že faktura byla doručena třetí den po odeslání.

10. Platba bude provedena bezhotovostním bankovním převodem finančních prostředků na účet zhotovitele, a to výlučně v české měně – platby budou probíhat výhradně v CZK. Veškeré cenové údaje budou uvedeny v českých korunách. Finanční závazek se považuje za splněný dnem odepsání úhrady z účtu povinného (objednatele).

11. Objednatel může fakturu vrátit do data její splatnosti bez zaplacení k provedení opravy, jestliže faktura obsahuje nesprávné nebo neúplné údaje včetně cenových. V tom případě se na ni hledí jako na nedoručenou. Objednatel v tomto případě bez odkladu písemně vytkne zhotoviteli vady faktury. Zhotovitel na základě oprávněné výzvy vystaví fakturu novou splňující všechny požadované náležitosti. U nové faktury běží 30denní lhůta splatnosti od počátku, a to dnem následujícím po opětovném doručení nové faktury objednateli.

VI.

Staveniště

1. Zhotovitel je povinen převzít staveniště do 7 dnů od oznámení o připravenosti zahájení díla objednateli. O předání staveniště bude pořízen zápis.

2. Zhotovitel je povinen seznámit se po převzetí staveniště s rozmístěním a trasou inženýrských sítí v prostoru provádění díla. Zhotovitel je povinen dbát na to, aby v průběhu provádění díla nedošlo k poškození těchto sítí. Pokud na nich přesto dojde zaviněním zhotovitele ke způsobení škody, je zhotovitel povinen na vlastní náklady zabezpečit opravu a nese veškeré náklady spojené s náhradou případných škod.

3. Ode dne převzetí staveniště až do doby předání díla objednateli nese zhotovitel nebezpečí všech škod, vzniklých v souvislosti s realizací díla.

4. Zhotovitel zajistí koordinaci všech činností se všemi dalšími zhotoviteli na staveništi či v okolí.

VII.

Stavební deník

1. Zhotovitel je povinen vést ode dne převzetí staveniště stavební deník v souladu s ust. § 157 zák. č. 183/2006 Sb. (stavební zákon), do kterého je povinen zapisovat všechny rozhodné skutečnosti pro plnění smlouvy. Zejména je povinen zapisovat údaje o časovém postupu prací, obsahu prací, zdůvodnění nepodstatných odchylek prováděných prací od projektové dokumentace apod.

2. Zápisy do stavebního deníku provádí stavbyvedoucí vždy v ten den, kdy práce byly provedeny nebo kdy nastaly okolnosti, které jsou předmětem zájmu. Mimo stavbyvedoucího mohou do stavebního deníku provádět potřebné záznamy pouze jeho zástupce a další zmocnění zástupci zhotovitele či zmocnění zástupci objednatele a další osoby uvedené v ust. § 157 odst. 2 zák. č. 183/2006 Sb. (stavební zákon).

3. Nesouhlasí-li zástupce objednatele nebo zhotovitele se zápisem v stavebním deníku, musí k tomuto zápisu připojit svoje stanovisko nejpozději do pěti pracovních dnů.

4. Zápisy ve stavebním deníku se nepovažují za změnu smlouvy, ani nezakládají nárok na změnu smlouvy.

5. Zjistí-li zhotovitel při provádění prací skryté překážky, které neumožní provedení díla podle projektové dokumentace, je povinen je oznámit neprodleně objednateli a navrhnout změnu díla. O této změně provede řádný zápis do stavebního deníku.

VIII.

Provádění díla

1. Objednatel poskytne zhotoviteli při plnění smlouvy potřebnou součinnost. Objednatel předá zhotoviteli nejpozději v den předání staveniště veškeré doklady potřebné k řádnému provedení díla, zejména 1 paré projektové dokumentace.

2. Zhotovitel zajistí na staveništi kompetentního pracovníka jako stavbyvedoucího případně zástupce stavbyvedoucího. Jméno, příjmení a kontaktní údaje stavbyvedoucího a jeho zástupce budou sděleny objednateli (TDS) v den předání staveniště. Stavbyvedoucí bude disponovat osvědčením o autorizaci vydané Českou komorou autorizovaných inženýrů a techniků činných ve výstavbě pro obor „Dopravní stavby“ po celou dobu realizace díla.

3. Objednatel požaduje přítomnost stavbyvedoucího na kontrolních dnech.

4. Zhotovitel je povinen v průběhu provádění prací do jednoho vyhotovení příslušné projektové dokumentace zaznamenávat veškeré změny, které vznikly při realizaci díla.

5. Zhotovitel bude při vlastní realizaci díla dbát na to, aby stavba neměla negativní dopad na životní prostředí a okolí místa realizace. Zhotovitel učiní veškerá potřebná opatření pro splnění předpisů a pravidel pro ochranu životního prostředí a zohlední způsob využití objektu.

6. Všechny úkony nutné k provádění a dokončení prací a dodávek na zhotovení díla a odstranění vad a nedodělků musí být prováděny v souladu s touto smlouvou tak, aby nenarušily provoz v okolí stavby, životní podmínky osob užívajících okolní budovy a jejich bezpečnost, to vše na staveništi a v okolí místa předmětu plnění zakázky v rozsahu určeném příslušnými hygienickými normami, BOZP a ostatními doporučenými i závaznými předpisy o ochraně životního prostředí.

7. Zhotovitel se zavazuje, že odpady vzniklé v souvislosti s realizací díla odstraní ihned po provedení příslušných prací v souladu s platnými vyhláškami a zákony (zejména zákon č. 541/2020 Sb., o odpadech, ve znění pozdějších předpisů) a zajistí každodenní úklid staveniště přiléhajícího k místu výkonu prací. Poruší-li tuto povinnost a přes upozornění objednatele nebo technického dozoru objednatele, provedené formou zápisu do stavebního deníku, nepořádek do 2 pracovních dnů neodstraní, je objednatel oprávněn po předchozím upozornění zjednat nápravu na náklady zhotovitele (např. pomocí třetí osoby).

8. Zhotovitel se zavazuje respektovat všechny technické a bezpečnostní normy a podmínky obecně platné pro realizaci díla. Výkon prací bude probíhat dle obecně platných předpisů a metodik.

9. Pokud činností zhotovitele dojde ke způsobení škody objednateli nebo jiným subjektům z důvodu opomenutí, nedbalosti nebo neplnění podmínek této smlouvy o dílo, ČSN či jiných norem a předpisů, je zhotovitel povinen bez zbytečného odkladu škodu odstranit, není-li to možné, pak finančně uhradit.

10. Zhotovitel v plné míře zodpovídá za bezpečnost a ochranu zdraví při práci zaměstnanců, kteří provádějí práci ve smyslu předmětu smlouvy, a zabezpečuje jejich vybavení ochrannými pomůckami. Zhotovitel se zavazuje dodržovat předpisy bezpečnosti a ochrany zdraví při práci a požární ochrany.

11. Zhotovitel provede zajištění staveniště, učiní veškerá opatření k ochraně osob užívajících budovy a prostory areálu a všech osob oprávněných k pohybu na staveništi, k ochraně staveniště samého a k ochraně prováděného díla. Zhotovitel je rovněž povinen udržovat staveniště i nedokončené dílo v takovém stavu, aby bylo nebezpečí hrozící všem občanům a osobám pohybujícím se na staveništi nebo v jeho blízkosti odstraněno.

12. Technický dozor objednatele je oprávněn kontrolovat dodržování projektové dokumentace, kvalitu prováděných prací a činnost zhotovitele při provádění díla. O výsledku šetření provádí zápis. Technický dozor je oprávněn dát zaměstnancům zhotovitele příkaz přerušit práce, pokud odpovědný zaměstnanec zhotovitele není dosažitelný a je-li ohrožena bezpečnost nebo provádění prací, život nebo zdraví zaměstnanců zhotovitele, nebo hrozí jiné vážné škody. Technický dozor objednatele není oprávněn zasahovat do hospodářské činnosti zhotovitele. Kvalitu prováděných prací je objednatel oprávněn kontrolovat i prostřednictvím další fyzické či právnické osoby, s níž má uzavřenou příslušnou smlouvu.

13. Technický dozor objednatele bude organizovat pravidelné kontrolní dny min. jedenkrát za dva týdny, v případě potřeby či nutnosti může svolat mimořádný kontrolní den. Kontrolního dne mají povinnost zúčastnit se zástupci objednatele i zhotovitele. Technický dozor objednatele zajišťuje z kontrolního dne zápis o jednání, jehož kopii předá zhotoviteli.

14. Zhotovitel se zavazuje informovat objednatele a technický dozor objednatele v předstihu (cca 7 dní) o zásadních krocích při realizaci.

15. Bude-li muset dílo projít podle projektové dokumentace nebo této smlouvy zvláštními zkouškami, kontrolami nebo schvalováním, bude-li to požadovat TDS nebo vyplývá-li takový požadavek ze zákonů, vyhlášek či nařízení platných v místě provádění díla, předá Zhotovitel TDS včas informaci o jejich vykonání. Zhotovitel je povinen zajistit zkoušky, kontrolu nebo schválení příslušnými orgány či úřady a včas písemně TDS vyrozumět o místě a čase jejich konání. TDS průběžně kontroluje provádění prací a uplatňování postupů, stanovených plánem jakosti Zhotovitele, a to včetně záznamů o nich – zejména záznamy Zhotovitele o provádění vstupních, mezioperačních a výstupních kontrol, aniž by byl zodpovědný za plnění jakýchkoli povinností Zhotovitele.

16. Skryje-li nebo zatají-li Zhotovitel sám nebo prostřednictvím někoho část díla, která byla určena ke zvláštním zkouškám, kontrolám nebo schválení, před jejich provedením, zadáním nebo dokončením, je Zhotovitel na pokyn TDS povinen tuto část díla odkrýt nebo jinak zpřístupnit a umožnit ji podrobit určeným zkouškám, kontrolám nebo schvalovacím procedurám, nechat je uspokojivě provést a ukončit a na vlastní náklady navrátit a uvést část díla do řádného stavu.

17. Zhotovitel je povinen v průběhu stavby zaznamenávat do jednoho vyhotovení projektové dokumentace postup provádění díla. Tato dokumentace, která slouží jako závazný podklad pro zpracování dokumentace skutečného provedení díla, bude trvale uložena na stavbě a bude v průběhu realizace díla na vyžádání předložena ke kontrole TDS.

18. Zhotovitel se zavazuje k tomu, že po celou dobu realizace předmětu díla bude mít k dispozici potřebný počet dostatečně odborně kvalifikovaných pracovníků jak vlastních, tak i u subdodavatelů. U pracovních postupů a technologií, kde budou používány speciální materiály, nebo kde jsou vyžadovány speciální odborné znalosti či dovednosti pro jejich aplikaci, bude Zhotovitel na žádost Objednatele předkládat před započítáním takovýchto prací doklad o odborné způsobilosti pracovníků (kopii dokladu o zaškolení pracovníků u autorizované organizace).

19. Pokud bude zhotovitel plnit zakázku s pomocí jiných osob – poddodavatelů, má stejnou odpovědnost, jako by práce uskutečňoval sám. Seznam poddodavatelů tvoří přílohu č. 3 této smlouvy, v které jsou uvedeni všichni poddodavatelé zhotovitele.

20. Pokud zhotovitel bude plnit tuto smlouvu za pomoci poddodavatelů, zavazuje se realizovat takovéto plnění výlučně za použití poddodavatelů, které zhotovitel uvedl ve své nabídce podané v zadávacím řízení na veřejnou zakázku, na základě jehož výsledků smluvní stranu uzavřely tuto smlouvu. Zhotovitel může poskytovat plnění dle této smlouvy i za použití poddodavatelů v jeho nabídce neuvedených, zavazuje se však vždy před jejich použitím pro plnění smlouvy sdělit objednateli jejich identifikační údaje a specifikaci části plnění, které bude každý z takovýchto poddodavatelů plnit.

21. Odlišně od předchozího odstavce se bude postupovat v případě, že zhotovitel prokázal část kvalifikace v zadávacím řízení na veřejnou zakázku uvedenou v odst. 2.1 této smlouvy prostřednictvím poddodavatele. V takovém případě je zhotovitel povinen tímto poddodavatelem realizovat příslušnou část plnění dle této smlouvy, a to alespoň v rozsahu, v jakém poddodavatel prokázal za zhotovitele v zadávacím řízení kvalifikaci. Zhotovitel je oprávněn změnit tohoto poddodavatele, pomocí kterého prokázal část splnění kvalifikace, jen v nutných a závažných případech, a to s předchozím písemným souhlasem objednatele, přičemž nový poddodavatel, musí disponovat minimálně stejnými kvalifikačními předpoklady, které původní poddodavatel prokazoval za zhotovitele coby účastníka zadávacího řízení na veřejnou zakázku. V případě zjištění skutečností, které odůvodňují potřebu změny poddodavatele, pomocí kterého zhotovitel prokazoval část kvalifikace ve veřejné zakázce, je zhotovitel povinen tuto skutečnost objednateli oznámit do 5 dnů po jejich zjištění. Své kvalifikační předpoklady musí nově dosazený poddodavatel prokázat objednateli v téže lhůtě.

22. Zhotovitel je povinen při plnění této smlouvy:

- a) zajistit dodržování veškerých právních předpisů České republiky s důrazem na legální zaměstnávání, spravedlivé odměňování a dodržování bezpečnosti a ochrany zdraví při práci, přičemž uvedené se zavazuje zajistit i u svých poddodavatelů;
- b) ve smlouvách se svými poddodavateli zajistil srovnatelné podmínky s podmínkami sjednanými v této smlouvě;
- c) zajistit řádné a včasné plnění svých finančních závazků vůči svým poddodavatelům;
- d) používat při výkonu administrativních činností souvisejících s plněním předmětu smlouvy, bude-li to objektivně možné, recyklované nebo recyklovatelné materiály, výrobky a obaly.

23. Zhotovitel tímto prohlašuje, že:

- a) není osobou, subjektem ani orgánem uvedeným
 - v příloze I nařízení Rady (ES) č. 765/2006 ze dne 18. května 2006, o omezujících opatřeních vzhledem k situaci v Bělorusku a k zapojení Běloruska do ruské agrese proti Ukrajině, ve znění pozdějších předpisů ani
 - v příloze I nařízení Rady (EU) č. 208/2014 ze dne 5. března 2014 o omezujících opatřeních vůči některým osobám, subjektům a orgánům vzhledem k situaci na Ukrajině, ve znění pozdějších předpisů ani
 - v příloze I nařízení Rady (EU) č. 269/2014 ze dne 17. března 2014 o omezujících opatřeních vzhledem k činnostem narušujícím nebo ohrožujícím územní celistvost, svrchovanost a nezávislost Ukrajiny, ve znění pozdějších předpisů

ani není osobou, subjektem nebo orgánem s takovou osobou, subjektem nebo orgánem spojeným;

- b) nezpřístupní osobě, subjektu ani orgánu uvedenému výše pod písm. a) či v jeho prospěch žádné finanční prostředky ani hospodářské zdroje, a to nejen v souvislosti s případným plněním této smlouvy;
- c) není ruským státním příslušníkem, fyzickou či právnickou osobou nebo subjektem či orgánem se sídlem v Rusku;
- d) není právnickou osobou, subjektem nebo orgánem, který je z více než 50 % přímo či nepřímo vlastněn ruským státním příslušníkem, fyzickou či právnickou osobou nebo subjektem či orgánem se sídlem v Rusku;
- e) není fyzickou nebo právnickou osobou, subjektem nebo orgánem, který jedná jménem nebo na pokyn ruského státního příslušníka anebo fyzické či právnické osoby nebo subjektu či orgánu se sídlem v Rusku, nebo osoby, subjektu nebo orgánu, který je z více než 50 % přímo či nepřímo vlastněn ruským státním příslušníkem anebo fyzickou či právnickou osobou nebo subjektem či orgánem se sídlem v Rusku, nebo společně s nimi;
- f) jeho poddodavatel či jeho poddodavatelé, kteří se budou podílet na plnění smlouvy z části odpovídající více než 10 % hodnoty uvedené v čl. 6. odst. 6.1. této smlouvy – položka „Cena celkem“, splňují a budou splňovat podmínky ve smyslu čl. 3. odst. 3.4., písm. c), d) a e) této smlouvy a
- g) na předmět plnění této smlouvy (stavební práce, dodávky nebo služby), který zhotovitel v rámci plnění smlouvy poskytne objednateli, se nevztahuje zákaz přímého nebo nepřímého nákupu, dovozu nebo převádění zboží do Evropské unie [viz zejména nařízení Rady (EU)

č. 833/2014 ze dne 31. 7. 2014 ve znění pozdějších předpisů (zakazující mj. nákup, dovoz nebo převádění vyjmenovaného zboží, které se nachází v Rusku, bylo vyvezeno z Ruska či z Ruska pochází) a nařízení (ES) č. 765/2006 ze dne 18. 5. 2006 ve znění pozdějších předpisů (zakazující mj. nákup, dovoz nebo převádění vyjmenovaného zboží, které se nachází v Bělorusku, bylo vyvezeno z Běloruska či z Běloruska pochází)].

Současně se zhotovitel zavazuje, že v případě jakékoliv změny s dopadem na platnost kteréhokoli prohlášení jím učiněného výše dle písm. a) až g) tohoto odstavce smlouvy, je zhotovitel povinen o každé takové změně neprodleně písemně informovat objednatele.

IX.

Předání díla

1. Zhotovitel dílo předá a objednatel jej převezme formou zápisu o předání a převzetí zhotoveného díla. Zhotovitel nejpozději 3 dny předem oznámí písemně objednateli, že dílo je připraveno k převzetí. Zhotovitel s objednatelem dohodnou harmonogram přejímky. Na tomto základě zhotovitel svolá předávací a přejímací řízení.

2. Zhotovitel je povinen doložit u přejímacího řízení veškeré nezbytné doklady, zejména:

- projektovou dokumentaci se zakreslením změn podle skutečného stavu provedených prací,
- doklady o likvidovaných odpadech,
- prohlášení o shodě použitých materiálů, nebyly-li předloženy dříve, a
- stavební deník.

Nedoložení kteréhokoliv nezbytného dokladu je důvodem pro nepřevzetí díla.

3. Objednatel není povinen převzít dílčí část díla, byť by nevykazovala žádné vady a nedodělky. Objednatel dále není povinen převzít dílo, které nebude řádně provedeno, tj. bude vykazovat takové vady a nedodělky, které by samy o sobě či ve svém souboru bránily jeho řádnému užívání. Takovéto rozhodnutí je objednatel povinen uvést do zápisu o předání a převzetí zhotoveného díla včetně jeho zdůvodnění. Může však převzít dílo, které má ojedinělé drobné vady či nedodělky nebránící řádnému užívání. V zápise o předání a převzetí zhotoveného díla budou uvedeny veškeré drobné vady a nedodělky a dohodnuty termíny jejich odstranění.

X.

Záruční doba, záruční podmínky

1. Záruční doba na celé realizované dílo činí 60 měsíců, ode dne předání a převzetí dokončeného díla mezi objednatelem a zhotovitelem. V této době zodpovídá zhotovitel za to, že dílo má a po celou dobu záruky bude mít vlastnosti stanovené projektovou dokumentací, právními předpisy, technickými normami, příp. vlastnosti obvyklé. Podmínkou záruky je užívání díla k účelům uvedeným v projektové dokumentaci, resp. k účelům obvyklým.

2. Zhotovitel se zavazuje objednatelem zjištěné a bez zbytečného odkladu reklamované vady, za něž zodpovídá, ihned bezplatně odstranit.

XI.

Smluvní pokuty

1. V případě prodlení s termínem zahájení či předání díla je objednatel oprávněn účtovat zhotoviteli smluvní pokutu ve výši 0,2 % z hodnoty díla včetně DPH sjednané v čl. IV. odst. 1. této smlouvy, a to za každý započatý den prodlení.

2. Neúčast stavbyvedoucího či jeho zástupce na KD – každý zjištěný případ 5 000 Kč.

3. V případě nedodržení projektovou dokumentací či autorským dozorem stanovených postupů a technologií měnících velikost či vlastnosti díla je objednatel oprávněn účtovat zhotoviteli jednorázovou smluvní pokutu ve výši 10 % z hodnoty díla včetně DPH sjednané v čl. IV. odst. 1. této smlouvy.

4. V případě neodstranění případných vad díla specifikovaných v zápisu o předání a převzetí zhotoveného díla v dohodnuté lhůtě zaplatí zhotovitel objednateli smluvní pokutu ve výši 10 000 Kč za každý započatý den prodlení.

5. V případě prodlení Zhotovitele s nástupem na odstranění reklamovaných vad v záruční době je Zhotovitel povinen zaplatit smluvní pokutu ve výši 5 000 Kč za každý případ a kalendářní den prodlení. Stejnou smluvní pokutu uhradí Zhotovitel při prodlení s plněním sjednaného termínu odstranění reklamovaných vad v záruční době, a to za každý případ a kalendářní den prodlení.

6. V případě, že Zhotovitel nedodrží termíny sjednané s Objednatelem v průběhu provádění díla ve stavebním deníku, v zápisech z kontrolních dnů nebo v jiných písemných dokumentech vyhotovených mezi Zhotovitelem a Objednatelem, nebo porušení povinností dle odst. VIII.2 a VIII.3, zaplatí Objednateli smluvní pokutu ve výši 5 000 Kč za každý zjištěný případ porušení a každý den prodlení.

7. Poruší-li Zhotovitel podstatně smlouvu a toto porušení není kryto jinou sankcí, zaplatí Zhotovitel Objednateli smluvní pokutu ve výši 50 000 Kč, kterou je Objednatel oprávněn započíst proti pohledávce Zhotovitele.

8. V případě, že zhotovitel poruší bezpečnostní předpisy při realizaci stavby, zaplatí objednateli smluvní pokutu ve výši 1 000,00 Kč za každý zjištěný případ porušení.

9. V případě, že Zhotovitel nepředloží Objednateli v termínu podle čl. XIII odst. 1 této smlouvy bankovní záruku nebo nebude bankovní záruka obnovena podle čl. XIII odst. 6 této smlouvy, zaplatí Zhotovitel Objednateli smluvní pokutu ve výši 20 000 Kč za každý započatý den prodlení.

10. V případě prodlení s termínem splatnosti faktury je zhotovitel oprávněn účtovat objednateli smluvní pokutu ve výši 0,2 % z dlužné částky za každý započatý den prodlení.

11. Takto sjednané smluvní pokuty nemají vliv na případnou povinnost náhrady škody. Zaplacením smluvní pokuty nejsou dotčena práva objednatele na náhradu škody, například pokud by z důvodu porušení této smlouvy ze strany zhotovitele byla objednateli krácena dotace, bude zhotovitel objednateli takto vzniklou škodu povinen nahradit. Sjednané pokuty hradí povinná strana nezávisle na tom, zda a v jaké výši vznikne druhé straně v této souvislosti škoda, kterou lze vymáhat samostatně.

XII.

Odstoupení od smlouvy

1. Od této smlouvy může odstoupit kterákoliv smluvní strana, pokud lze prokazatelně zjistit podstatné porušení této smlouvy druhou smluvní stranou. Právní účinky odstoupení od smlouvy nastávají dnem následujícím po písemném doručení oznámení o odstoupení druhé smluvní straně.

2. Podstatným porušením této smlouvy se rozumí zejména:

- prodlení zhotovitele se splněním termínu dokončení díla delší než 30 dnů,
- zastavení či přerušení prací Zhotovitelem na zhotovovaném díle na více než 7 kalendářních dní
- nesplnění kvalitativních ukazatelů dle projektové dokumentace a výkazu výměr
- prodlení objednatele s úhradou faktury delší než 30 dnů.
- provádění díla v rozporu s touto smlouvou
- opakované nedodržení ČSN, EN a technologických předpisů i přes upozornění ze strany Objednatele

3. Pokud před dokončením díla dojde k odstoupení od smlouvy, provede nezávislý znalecký subjekt ocenění soupisů provedených prací proti zaplaceným částkám a na základě tohoto ocenění bude provedeno vzájemné finanční vyrovnání.

4. Objednatel si vyhrazuje právo odstoupit od uzavřené smlouvy se zhotovitelem v případě, že zhotovitel nedodrží smlouvou sjednané podmínky realizace díla. Objednatel je povinen uvést důvody odstoupení. Zhotovitel nemá v tomto případě právo na náhradu nákladů, které mu vznikly při plnění díla.

5. Objednatel si vyhrazuje právo odstoupit od uzavřené smlouvy se zhotovitelem v případě, že bude po nabytí účinnosti smlouvy zjištěno, že objednatel neobdrží dotaci na předmět smlouvy. Zhotovitel má právo na náhradu nákladů, které mu vznikly při plnění díla.

XIII.

Bankovní záruka

1. Nejpozději ke dni předání a převzetí díla, resp. jeho poslední části, předá zhotovitel objednateli jako jistotu na splnění povinností zhotovitele z jeho odpovědnosti za vady dle této Smlouvy bankovní záruku ve výši **500 000,- Kč** nebo složí jistotu na splnění povinností zhotovitele z jeho odpovědnosti za vady ve stejné výši na účet objednatele. Uvedená bankovní záruka bude vydána bankou (peněžním ústavem) s příslušným oprávněním a bude neodvolatelná, bezpodmínečná a na první vyžádání. Uvedená bankovní záruka bude předložena písemnou formou zástupcem zhotovitele uvedeným v záhlaví Smlouvy oprávněnému zástupci objednatele uvedenému tamtéž, a to v sídle objednatele rovněž uvedeném v záhlaví Smlouvy nebo elektronicky (bude-li originál bankovní záruky v elektronické podobě). Svá práva z uvedené bankovní záruky či složené jistoty je objednatel oprávněn uplatnit při nesplnění jednoho či více závazků zhotovitele podle této Smlouvy, jichž se uvedená bankovní záruka či složená jistota týká, tj. neplnění povinností zhotovitele z odpovědnosti za vady, resp. záruční odpovědnosti. Objednatel v takovém případě písemně vyzve banku, která uvedenou bankovní záruku poskytla, ke splnění jejich závazků z této bankovní záruky, přičemž ve výzvě uvede výši své takto zajištěné pohledávky vůči zhotoviteli. Banka, která uvedenou bankovní záruku poskytla, není oprávněna uplatňovat vůči objednateli námitky ohledně jejich povinností vyplývajících z této bankovní záruky.

2. Platnost bankovní záruky uvedené v předešlém odstavci bude min. 36 měsíců ode dne předání a převzetí díla nebo jeho poslední části. Tato bankovní záruka bude objednatelům uvolněna najednou po uplynutí 36 měsíců ode dne předání a převzetí díla, resp. jeho poslední části.

3. Zhotovitel není oprávněn domáhat se náhrady škody ani jakéhokoliv jiného nároku pro neoprávněné čerpání Bankovní záruky, pokud byl na porušení povinností dle této Smlouvy nebo na výskyt vad, které byly důvodem čerpání Bankovní záruky, upozorněn a neprokázal, že nenastaly.

4. Jelikož bankovními zárukami, uvedenými v tomto článku Smlouvy, budou zajišťovány též nepeněžité pohledávky objednatele vůči zhotoviteli, jsou jimi zajištěny peněžité nároky objednatele vůči zhotoviteli v případě porušení takto zajištěných závazků.

5. V případě poskytnutí jistoty za plnění Smlouvy nebo odpovědnosti za vady na účet objednatele nebude složená jistota úročena a nebude-li jistota využito, bude tato vrácena dle předešlého odstavce v nominální hodnotě.

6. V případě, že bude bankovní záruka nebo složená jistota ze strany zhotovitele před uplynutím doby její platnosti zcela vyčerpána, je zhotovitel povinen zajistit do 7 dnů ode dne vyčerpání bankovní záruky či složené jistoty složení nové jistoty v původní výši nebo vydání nové bankovní záruky, která bude

splňovat podmínky dané touto smlouvou, zejména bude znít na částku sjednanou v této smlouvě, a tuto neprodleně předložit objednateli.

XIV.

Rozhodčí doložka

Všechny spory vznikající z této smlouvy a v souvislosti s ní budou rozhodovány s konečnou platností u Rozhodčího soudu při Hospodářské komoře České republiky a Agrární komoře České republiky, soudiště Brno, podle jeho řádu jedním rozhodcem jmenovaným předsedou Rozhodčího soudu.

XV.

Závěrečná ustanovení

- 1.** Smluvní strany shodně prohlašují, že došlo k dohodě o celém obsahu smlouvy.
- 2.** Zhotovitel není oprávněn převést bez písemného souhlasu objednatele svá práva a závazky, vyplývající z této smlouvy na třetí osobu.
- 3.** Objednatel si vyhrazuje právo průběžné kontroly předmětu díla podle čl. II. prostřednictvím technického dozoru objednatele.
- 4.** Zhotovitel se zavazuje řádně uschovat originál této smlouvy o dílo včetně jejich případných dodatků a jejich příloh, veškeré originály účetních dokladů a originály projektové dokumentace a dalších dokumentů souvisejících s realizací díla po dobu nejméně 10 let ode dne uzavření smlouvy. Doklady budou uchovány způsobem uvedeným v zákoně č. 563/1991 Sb., o účetnictví, ve znění pozdějších předpisů.
- 5.** Zhotovitel se zavazuje poskytnout subjektům provádějícím kontrolu ve smyslu zákona č. 320/2001 Sb., o finanční kontrole ve veřejné správě a o změně některých zákonů (zákon o finanční kontrole), ve znění pozdějších předpisů, a to formou státní kontroly podle zákona č. 552/1991 Sb., o státní kontrole, ve znění pozdějších předpisů, nezbytné doklady a informace týkající se jeho činnosti souvisejících s poskytováním plnění dle této smlouvy po dobu 10 let od převzetí díla dle této smlouvy objednatelem. Zhotovitel se dále zavazuje dobu 10 let od převzetí díla dle této smlouvy objednatelem umožnit přístup kontrolou pověřeným osobám (pracovníkům subjektů provádějícím kontrolu, např. CRR včetně Evropské komise, Evropského účetního dvora) do jím k podnikání užívaných objektů a na jím k podnikání užívané pozemky k ověřování plnění podmínek této smlouvy.
- 6.** Zhotovitel se zavazuje na základě výzvy objednatele předložit kdykoliv v průběhu provádění díla objednateli originál (k nahlédnutí) či ověřenou kopii pojistné smlouvy, jejímž předmětem je pojištění odpovědnosti za škodu způsobenou zhotovitelem třetí osobě ve výši odpovědnosti min. 10 mil. Kč.
- 7.** Město Pohořelice je při nakládání s veřejnými prostředky povinno dodržovat ustanovení zákona č. 106/1999 Sb., o svobodném přístupu k informacím ve znění pozdějších předpisů (zejména §9, odst. 2 zákona).
- 8.** Objednatel souhlasí, aby zhotovitel použil údaje vyplývající z této smlouvy při prokazování kvalifikačních předpokladů v zadávacích řízeních dle zákona o veřejných zakázkách či v jiných výběrových řízeních, zejména uvedením zakázky dle této smlouvy v seznamu poskytnutých významných zakázek s uvedením rozsahu, doby a místa plnění, názvu a telefonního kontaktu objednatele a realizační ceny. Souhlas s použitím údajů dle této smlouvy uděluje objednatel i pro období po ukončení vzájemné spolupráce se zhotovitelem, tj. bez časového omezení.
- 9.** Zhotovitel souhlasí se zveřejněním této smlouvy a její obsah nepovažuje za obchodní tajemství. Zhotovitel akceptuje, že objednatel (zadavatel) je povinen uveřejnit v Registru smluv a na profilu

zadavatele část zadávací dokumentace, seznam subdodavatelů a tuto smlouvu uzavřenou na plnění veřejné zakázky včetně všech jejích změn a dodatků.

10. Tuto smlouvu lze měnit pouze písemnými dodatky, označenými jako dodatek s pořadovým číslem ke smlouvě o dílo a potvrzenými oprávněnými zástupci obou smluvních stran.

11. Tato smlouva je vyhotovena v elektronické podobě, přičemž obě smluvní strany obdrží její elektronický originál.

12. Tato smlouva nabývá platnosti dnem jejího podpisu oprávněnými zástupci smluvních stran a účinnosti dnem uveřejnění této smlouvy v registru smluv podle zákona č. 340/2015 Sb., o registru smluv. Objednatel zajistí uveřejnění této smlouvy v registru smluv podle zákona č. 340/2015 Sb., o registru smluv.

13. Smluvní vztahy výslovně neupravené touto smlouvou se řídí ustanoveními občanského zákoníku a předpisů souvisejících.

14. Obě smluvní strany prohlašují, že si před podpisem tuto smlouvu přečetly, že byla uzavřena po vzájemném projednání podle jejich pravé a svobodné vůle, určitě, vážně a srozumitelně, nikoliv v tísní nebo za nápadně nevýhodných podmínek pro některou z nich. Na důkaz svého souhlasu s obsahem této smlouvy k ní smluvní strany připojily své uznávané elektronické podpisy dle zákona č. 297/2016 Sb., o službách vytvářejících důvěru pro elektronické transakce, ve znění pozdějších předpisů.

Přílohy a nedílné součásti smlouvy

Příloha č. 1 Podrobný položkový rozpočet (oceněný výkaz výměr)

Příloha č. 2 Týdenní harmonogram plnění prací a dodávek

Příloha č. 3 Seznam poddodavatelů



za objednatele
Bc. Miroslav Novák, DiS.
starosta

za zhotovitele
Jiří Lutonský
ředitel a jednatel společnosti

Soupis stavebních prací, dodávek a služeb

Stavba: **PohZN Cyklostezka podél ul. Znojemská, Město Pohořelice**

Zadavatel

IČO:

DIČ:

Zhotovitel:

Inženýrské stavby Brno, spol. s r.o.

IČO: **416 01 645**

Hudcova 588/70b

DIČ: **CZ614 01 645**

621 00 Brno

Vypracoval:

Ing. Petr

Guňka

Rozpis ceny

Celkem

HSV			9 857 419,19
PSV			0,00
MON			0,00
Vedlejší náklady			131 000,00
Ostatní náklady			17 000,00
Celkem			10 005 419,19

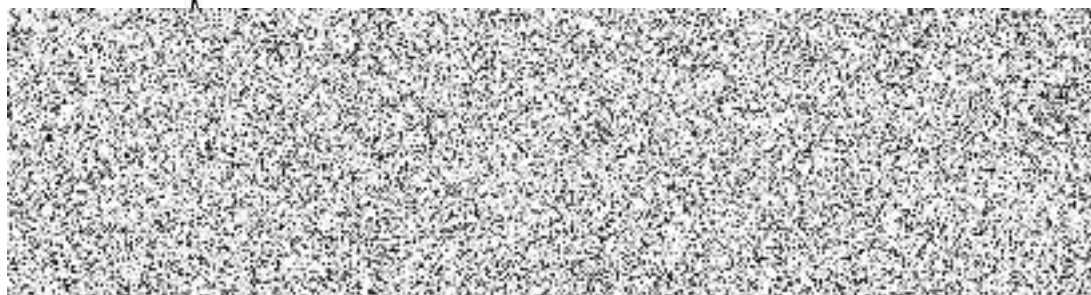
Rekapitulace daní

Základ pro sníženou DPH	15 %	0,00 CZK
Snížená DPH	15 %	0,00 CZK
Základ pro základní DPH	21 %	10 005 419,19 CZK
Základní DPH	21 %	2 101 138,03 CZK
Zaokrouhlení		0,00 CZK

Cena celkem s DPH

12 106 557,22 CZK

v



JIRÍ LUTONSKÝ
ŘEDITEL A JEDNATEL
SPOLEČNOSTI

Rekapitulace dílčích částí

Číslo	Název	Základ pro sníženou DPH	Základ pro základní DPH	DPH celkem	Cena celkem	%
	Stavební objekt			0,00		
01	HLAVNÍ AKTIVITA	0,00	9 903 356,69	2 079 704,90	11 983 061,59	99
01	BOURACÍ PRÁCE	0,00	512 969,07	107 723,50	620 692,57	5
02	NÁHRADNÍ VÝSADBA	0,00	17 826,24	3 743,51	21 569,75	0
03	NÁHRADNÍ VÝSADBA - NÁSLEDNÁ PÉČE	0,00	17 000,00	3 570,00	20 570,00	0
04	VEDLEJŠÍ ROZPOČTOVÉ NÁKLADY	0,00	75 000,00	15 750,00	90 750,00	1
SO 101	SO 101 - CYKLOSTEZKA PODÉL ul. ZNOJEMSKÁ	0,00	9 280 561,38	1 948 917,89	11 229 479,27	93
02	DOPROVODNÁ AKTIVITA	0,00	102 062,50	21 433,13	123 495,63	1
02.1.	OCHRANNA INŽENÝRSKÝCH STAV. SÍTÍ	0,00	46 062,50	9 673,13	55 735,63	0
VRN	VEDLEJŠÍ ROZPOČTOVÉ NÁKLADY	0,00	56 000,00	11 760,00	67 760,00	1
Celkem za stavbu		0,00	10 005 419,19	2 101 138,03	12 106 557,22	100

Popis stavby: PohZN - Cyklostezka podél ul. Znojemská, Město Pohořelice

Popis objektu: 01 - HLAVNÍ AKTIVITA

Popis rozpočtu: 01 - BOURACÍ PRÁCE

Popis rozpočtu: 02 - NÁHRADNÍ VÝSADBA

Popis rozpočtu: 03 - NÁHRADNÍ VÝSADBA - NÁSLEDNÁ PÉČE

Popis rozpočtu: 04 - VEDLEJŠÍ ROZPOČTOVÉ NÁKLADY

Popis rozpočtu: SO 101 - SO 101 - CYKLOSTEZKA PODÉL ul. ZNOJEMSKÁ

Popis objektu: 02 - DOPROVODNÁ AKTIVITA

Popis rozpočtu: 02.1. - OCHRANNA INŽENÝRSKÝCH STAV. SÍTÍ

Popis rozpočtu: VRN - VEDLEJŠÍ ROZPOČTOVÉ NÁKLADY

Rekapitulace dílů

Číslo	Název	Typ dílu			Celkem	%
1	Zemní práce	HSV			2 863 756,15	28,6
2	Základy a zvláštní zakládání	HSV			347 742,50	3,5
4	Vodorovné konstrukce	HSV			45 400,50	0,5
5	Komunikace	HSV			4 645 991,80	46,4
8	Trubní vedení	HSV			326 829,00	3,3
91	Doplňující práce na komunikaci	HSV			1 626 595,00	16,3
99	Staveništní přesun hmot	HSV			1 104,24	0,0
VN	Vedlejší náklady	VN			131 000,00	1,3
ON	Ostatní náklady	ON			17 000,00	0,2
Cena celkem					10 005 419,19	100,0

Soupis stavebních prací, dodávek a služeb

Stavba: **PohZN Cyklostezka podél ul. Znojemská, Město Pohořelice**

Zadavatel

IČO:

DIČ:

Zhotovitel:

Inženýrské stavby Brno, spol. s r.o.

IČO: **416 01 645**

Hudcova 588/70b

DIČ: **CZ614 01 645**

621 00 Brno

Vypracoval:

**Ing. Petr
Guňka**

Rozpis ceny

Celkem

HSV			9 857 419,19
PSV			0,00
MON			0,00
Vedlejší náklady			131 000,00
Ostatní náklady			17 000,00
Celkem			10 005 419,19

Rekapitulace daní

Základ pro sníženou DPH	15 %	0,00 CZK
Snížená DPH	15 %	0,00 CZK
Základ pro základní DPH	21 %	10 005 419,19 CZK
Základní DPH	21 %	2 101 138,03 CZK

Zaokrouhlení

0,00 CZK

Cena celkem s DPH

12 106 557,22 CZK

v

dne

Za zhotovitele

Za objednatele

Rekapitulace dílčích částí

Číslo	Název	Základ pro sníženou DPH	Základ pro základní DPH	DPH celkem	Cena celkem	%
	Stavební objekt			0,00		
01	HLAVNÍ AKTIVITA	0,00	9 903 356,69	2 079 704,90	11 983 061,59	99
01	BOURACÍ PRÁCE	0,00	512 969,07	107 723,50	620 692,57	5
02	NÁHRADNÍ VÝSADBA	0,00	17 826,24	3 743,51	21 569,75	0
03	NÁHRADNÍ VÝSADBA - NÁSLEDNÁ PÉČE	0,00	17 000,00	3 570,00	20 570,00	0
04	VEDLEJŠÍ ROZPOČTOVÉ NÁKLADY	0,00	75 000,00	15 750,00	90 750,00	1
SO 101	SO 101 - CYKLOSTEZKA PODÉL ul. ZNOJEMSKÁ	0,00	9 280 561,38	1 948 917,89	11 229 479,27	93
02	DOPROVODNÁ AKTIVITA	0,00	102 062,50	21 433,13	123 495,63	1
02.1.	OCHRANNA INŽENÝRSKÝCH STAV. SÍTÍ	0,00	46 062,50	9 673,13	55 735,63	0
VRN	VEDLEJŠÍ ROZPOČTOVÉ NÁKLADY	0,00	56 000,00	11 760,00	67 760,00	1
Celkem za stavbu		0,00	10 005 419,19	2 101 138,03	12 106 557,22	100

Popis stavby: PohZN - Cyklostezka podél ul. Znojemská, Město Pohořelice

Popis objektu: 01 - HLAVNÍ AKTIVITA

Popis rozpočtu: 01 - BOURACÍ PRÁCE

Popis rozpočtu: 02 - NÁHRADNÍ VÝSADBA

Popis rozpočtu: 03 - NÁHRADNÍ VÝSADBA - NÁSLEDNÁ PÉČE

Popis rozpočtu: 04 - VEDLEJŠÍ ROZPOČTOVÉ NÁKLADY

Popis rozpočtu: SO 101 - SO 101 - CYKLOSTEZKA PODÉL ul. ZNOJEMSKÁ

Popis objektu: 02 - DOPROVODNÁ AKTIVITA

Popis rozpočtu: 02.1. - OCHRANNA INŽENÝRSKÝCH STAV. SÍTÍ

Popis rozpočtu: VRN - VEDLEJŠÍ ROZPOČTOVÉ NÁKLADY

Rekapitulace dílů

Číslo	Název	Typ dílu			Celkem	%
1	Zemní práce	HSV			2 863 756,15	28,6
2	Základy a zvláštní zakládání	HSV			347 742,50	3,5
4	Vodorovné konstrukce	HSV			45 400,50	0,5
5	Komunikace	HSV			4 645 991,80	46,4
8	Trubní vedení	HSV			326 829,00	3,3
91	Doplňující práce na komunikaci	HSV			1 626 595,00	16,3
99	Staveništní přesun hmot	HSV			1 104,24	0,0
VN	Vedlejší náklady	VN			131 000,00	1,3
ON	Ostatní náklady	ON			17 000,00	0,2
Cena celkem					10 005 419,19	100,0

Položkový soupis prací a dodávek

S:	PohZN	Cyklostezka podél ul. Znojemská, Město Pohořelice
O:	01	HLAVNÍ AKTIVITA
R:	01	BOURACÍ PRÁCE

P.č.	Číslo položky	Název položky	MJ	Množství	Cena / MJ	Celkem	DPH	Cena s DPH
Díl: 1 Zemní práce						445 994,07		539 652,82
1	014102OA0	POPLATKY ZA SKLÁDKU <small>zahrnuje veškeré poplatky provozovateli skládky související s uložením odpadu na skládce. VIZ. POLOŽKA Č. 113728OA0 : 143,63*2,4</small>	T	344,71200	100,00	34 471,20	21,00	41 710,15
						344,71200		
2	11010OA0	VŠEOBECNÉ VYKLIZENÍ ZASTAVĚNÉHO ÚZEMÍ <small>zahrnuje odstranění všech překážek pro uskutečnění stavby ODSTRANĚNÍ MOBILIÁŘE, DROBNÝCH STAVEB APOD. V TRASE CYKLSTEZKY : 500</small>	M2	500,00000	30,00	15 000,00	21,00	18 150,00
						500,00000		
3	112018OA0	KÁCENÍ STROMŮ D KMENE DO 0,5M S ODSTRANĚNÍM PAŘEZŮ, ODVOZ DO 20KM <small>Kácení stromů se měří v [ks] poražených stromů (průměr stromů se měří ve výšce 1,3m nad terénem) a zahrnuje zejména: - porážení stromu a osekání větví - spálení větví na hromadách nebo štěpkování - dopravu a uložení kmenů, případně další práce s nimi dle pokynů zadávací dokumentace Odstranění pařezů se měří v [ks] vytrhaných nebo vykopaných pařezů a zahrnuje zejména: - vytrhání nebo vykopání pařezů - veškeré zemní práce spojené s odstraněním pařezů - dopravu a uložení pařezů, případně další práce s nimi dle pokynů zadávací dokumentace - zásyp jam po pařezech KÁSENÍ STAV. STROMŮ : 5</small>	KUS	5,00000	3 300,00	16 500,00	21,00	19 965,00
						5,00000		
4	113468OA0	ODSTRAN KRYTU ZPEVNĚNÝCH PLOCH ZE SILNIČ DÍLCŮ VČET PODKL, ODVOZ DO 20KM <small>Položka zahrnuje veškerou manipulaci s vybouranou sutí a s vybouranými hmotami vč. uložení na skládku. Nezahrnuje poplatek za skládku, který se vykazuje v položce 0141** (s výjimkou malého množství bouraného materiálu, kde je možné poplatek zahrnout do jednotkové ceny bourání – tento fakt musí být uveden v doplňujícím textu k položce) 75*0,25</small>	M3	18,75000	3 200,00	60 000,00	21,00	72 600,00
						18,75000		

Položkový soupis prací a dodávek

S:	PohZN	Cyklostezka podél ul. Znojemská, Město Pohořelice
O:	01	HLAVNÍ AKTIVITA
R:	01	BOURACÍ PRÁCE

P.č.	Číslo položky	Název položky	MJ	Množství	Cena / MJ	Celkem	DPH	Cena s DPH
5	113488OA0	ODSTRANĚNÍ KRYTU ZPEVNĚNÝCH PLOCH Z DLAŽDIC VČETNĚ PODKLADU, ODVOZ DO 20KM	M3	61,44000	1 322,00	81 223,68	21,00	98 280,65
<p style="color: green; font-size: small;">Položka zahrnuje veškerou manipulaci s vybouranou sutí a s vybouranými hmotami vč. uložení na skládku. Nezahrnuje poplatek za skládku, který se vykazuje v položce 0141** (s výjimkou malého množství bouraného materiálu, kde je možné poplatek zahrnout do jednotkové ceny bourání – tento fakt musí být uveden v doplňujícím textu k položce).</p> <p style="color: blue; font-size: small;">ODSTRANĚNÍ STAV. DLÁŽDĚNÝCH PLOCH : 1024*0,06 61,44000</p>								
6	113524OA0	ODSTRANĚNÍ CHODNÍKOVÝCH A SILNIČNÍCH OBRUBNÍKŮ BETONOVÝCH, ODVOZ DO 5KM	M	650,00000	80,00	52 000,00	21,00	62 920,00
<p style="color: green; font-size: small;">Položka zahrnuje veškerou manipulaci s vybouranou sutí a s vybouranými hmotami vč. uložení na skládku. Nezahrnuje poplatek za skládku, který se vykazuje v položce 0141** (s výjimkou malého množství bouraného materiálu, kde je možné poplatek zahrnout do jednotkové ceny bourání – tento fakt musí být uveden v doplňujícím textu k položce).</p> <p style="color: blue; font-size: small;">ODSTRANĚNÍ STAV. OBRUBNÍKŮ : 650 650,00000</p>								
7	11352BOA0	ODSTRANĚNÍ CHODNÍKOVÝCH OBRUBNÍKŮ BETONOVÝCH - DOPRAVA	tkm	4 738,50000	6,70	31 747,95	21,00	38 415,02
<p style="color: green; font-size: small;">Položka zahrnuje samostatnou dopravu sutí a vybouraných hmot. Množství se určí jako součin hmotnosti [t] a požadované vzdálenosti [km].</p> <p style="color: blue; font-size: small;">650*0,45*0,45*2,4*15 4 738,50000</p>								
8	113728OA0	FRÉZOVÁNÍ ZPEVNĚNÝCH PLOCH ASFALTOVÝCH, ODVOZ DO 20KM	M3	143,62500	420,00	60 322,50	21,00	72 990,23
<p style="color: blue; font-size: small;">ODSTRANĚNÍ STAV. ASF. PLOCH V TL. 150 mm : 957,50*0,15 143,62500</p>								
9	014102OA0.1	POPLATKY ZA SKLÁDKU - BETON	T	508,35600	165,00	83 878,74	21,00	101 493,28
<p style="color: green; font-size: small;">zahrnuje veškeré poplatky provozovateli skládky související s uložením odpadu na skládce.</p> <p style="color: blue; font-size: small;">VIZ. POLOŽKA Č. 113468OA0 : 18,75*2,4 45,00000</p> <p style="color: blue; font-size: small;">VIZ. POLOŽKA Č. 113488OA0 : 61,44*2,4 147,45600</p> <p style="color: blue; font-size: small;">VIZ. POLOŽKA Č. 113524OA0 : 650*0,45*0,45*2,4 315,90000</p>								
10	R001	PŘESAZENÍ STAV. STROMŮ	ks	7,00000	1 550,00	10 850,00	21,00	13 128,50

Položkový soupis prací a dodávek

S:	PohZN	Cyklostezka podél ul. Znojemská, Město Pohořelice
O:	01	HLAVNÍ AKTIVITA
R:	01	BOURACÍ PRÁCE

P.č.	Číslo položky	Název položky	MJ	Množství	Cena / MJ	Celkem	DPH	Cena s DPH
------	---------------	---------------	----	----------	-----------	--------	-----	------------

KOMPLETNÍ PŘESAZENÍ STAV. STROMŮ PODÉL TRASY : 7 (VÝKOPY, ZÁSYPY APOD.):	7,00000
---	---------

Díl: 91	Doplňující práce na komunikaci					66 975,00		81 039,75
----------------	---------------------------------------	--	--	--	--	------------------	--	------------------

11	919114OA0	ŘEZÁNÍ ASFALTOVÉHO KRYTU VOZOVEK TL DO 200MM	M	705,00000	95,00	66 975,00	21,00	81 039,75
----	-----------	--	---	-----------	-------	-----------	-------	-----------

položka zahrnuje řezání vozovkové vrstvy v předepsané tloušťce, včetně spotřeby vody

705	705,00000
-----	-----------

Celkem	512 969,07
---------------	-------------------

Položkový soupis prací a dodávek

S:	PohZN	Cyklostezka podél ul. Znojemská, Město Pohořelice
O:	01	HLAVNÍ AKTIVITA
R:	02	NÁHRADNÍ VÝSADBA

P.č.	Číslo položky	Název položky	MJ	Množství	Cena / MJ	Celkem	DPH	Cena s DPH
Díl: 1 Zemní práce						16 722,00		20 233,62
1	183105221R00	Hloubení jamek s výměnou půdy na 50 %, svah do 1:1 objem přes 0,4 do 1 m3 pro vysazování rostlin v hornině 1 až 4 s výměnou půdy na 50%, s případným naložením přebytečných výkopků na dopravní prostředek, s odvozem na vzdálenost do 20 km a se složením, výkop jamek pro výsadbu stromů : 16	kus	16,00000	120,00	1 920,00	21,00	2 323,20
2	184102123R00	Výsadba dřevin s balem průměr přes 300 do 400 mm, na svahu přes 1:5 do 1:2, do předem vyhloubené jamky se zalitím, 16	kus	16,00000	120,00	1 920,00	21,00	2 323,20
3	184901112R00	Osazení kůlů osazení kůlů k dřevině s uvázáním, délka přes 2 do 3 m k dřevině s uvázáním Stromy budou po osovém a výškovém vyrovnání fixovány min. 3 kůly osazené zešíkma do dna výsadbové jámy, kůly musí být tlakově impregnované proti hnilobám, výška kůlů nad terémem musí být min. 2m, dřevina ke kůlům bude dostatečně upevněna kokosovým úvazkem nebo širokým textilním popruhem. Kůly budou osazeny uvnitř výsadbové jámy, aby bylo možné provádět mechanizované kosení trávníku. (včetně dodávky kůlů a půkulatých příček) Kůly průměr 60-70 mm, v. 3,0 m Příčky půkulaté průměr 60-70 mm 16	kus	16,00000	130,00	2 080,00	21,00	2 516,80
4	184911111R00	Znovuuvázání dřeviny jedním úvazkem znovuuvázání dřeviny jedním úvazkem ke stávajícímu kůlu 16	kus	16,00000	20,00	320,00	21,00	387,20
5	185804312R00	Zalítí rostlin vodou plocha přes 20 m2, STROMY : 16*0,08	m3	1,28000	250,00	320,00	21,00	387,20

Položkový soupis prací a dodávek

S:	PohZN	Cyklostezka podél ul. Znojemská, Město Pohořelice
O:	01	HLAVNÍ AKTIVITA
R:	02	NÁHRADNÍ VÝSADBA

P.č.	Číslo položky	Název položky	MJ	Množství	Cena / MJ	Celkem	DPH	Cena s DPH
6	185851111R00	Dovoz vody pro závlivku rostlin dovoz vody pro závlivku rostlin na vzdálenost do 6000 m	m3	1,28000	350,00	448,00	21,00	542,08
		Odkaz na mn. položky pořadí 5 : 1,28000		1,28000				
7	026503205R.2	Javor mléč - Acer platanoides 121+ cm, prostokoř, podřez.	kus	4,00000	120,00	480,00	21,00	580,80
		4		4,00000				
8	026503205R.3	Jírovec pleťový - Aesculus carneo britoli 121+ cm, prostokoř, podřez.	kus	3,00000	500,00	1 500,00	21,00	1 815,00
		3		3,00000				
9	026503205R.4	Javor dlanolistý - Acer palmatum 121+ cm, prostokoř, podřez.	kus	3,00000	500,00	1 500,00	21,00	1 815,00
		3		3,00000				
10	026503205R.5	Okrasná jabloň - Malus profusion 121+ cm, prostokoř, podřez.	kus	3,00000	650,00	1 950,00	21,00	2 359,50
		3		3,00000				
11	026503215R.1	Třešeň ptačí - Prunus avium 121+ cm, prostok., podřez.	kus	3,00000	120,00	360,00	21,00	435,60
		3		3,00000				
12	08R005	Závlahová sonda	kus	16,00000	45,00	720,00	21,00	871,20
		Do stěny jámy bude uložena závlahová sonda (perforovaná hadice , průměr 80mm). Sonda bude uložena mezi horní a spodní vrstvu. Oba konce sondy budou vyústěny nad terén a po zamulčování seříznuté do úrovně terénu. Sonda se zasype hrubším makadamem (zrntost 8 – 16 mm), aby se zabránilo vysýchání kořenů.						
		Do ceny jsou započítány veškeré náklady na dodávku materiálu a montáž. :						
		16		16,00000				
13	10391100R	kůra mulčovací; balení volně loženo	m3	3,60000	890,00	3 204,00	21,00	3 876,84
		Mulčovací materiál je tvořený mletou nebo drcenou kůrou z jehličnatých stromů. Materiál musí být částečně fermentovaný, rovnoměrně drcený a bez příměsí pevných látek. Nesmí obsahovat větší kusy dřeva. Dodává se						

Položkový soupis prací a dodávek

S:	PohZN	Cyklostezka podél ul. Znojemská, Město Pohořelice
O:	01	HLAVNÍ AKTIVITA
R:	02	NÁHRADNÍ VÝSADBA

P.č.	Číslo položky	Název položky	MJ	Množství	Cena / MJ	Celkem	DPH	Cena s DPH
------	---------------	---------------	----	----------	-----------	--------	-----	------------

v přirozeně vlhkém stavu. Schopnost potlačovat jednoleté plevele je při tloušťce 100 mm 2-3 roky. Mulč musí být biologicky rozložitelný, hygienicky nezávadný. Musí být pro vodu a vzduch propustný a nesmí poškozovat mulčované rostliny. Životnost mulče je min. 2 roky. Tloušťka, počet vrstev a způsob uložení a upevnění mulče je dán projektem. Pod navržené výsadby stromů a solitérních keřů bude rozprostřena mulčovací kůra tl. min. 10 cm : 16*1,5*1,5*0,1 3,60000

Díl: 99		Staveništní přesun hmot				1 104,24		1 336,13
14	998231311R00	Přesun hmot pro krajinářské a sadovnické úpravy přesun hmot pro sadovnické a krajinářské úpravy do 5000 m vodorovně, bez svislého přesunu	t	2,20848	500,00	1 104,24	21,00	1 336,13

Celkem						17 826,24
---------------	--	--	--	--	--	------------------

Položkový soupis prací a dodávek

S:	PohZN	Cyklostezka podél ul. Znojemská, Město Pohořelice
O:	01	HLAVNÍ AKTIVITA
R:	03	NÁHRADNÍ VÝSADBA - NÁSLEDNÁ PÉČE

P.č.	Číslo položky	Název položky	MJ	Množství	Cena / MJ	Celkem	DPH	Cena s DPH
Díl: ON		Ostatní náklady				17 000,00		20 570,00
1	01	Následná rozvojová péče	kompl	1,00000	17 000,00	17 000,00	21,00	20 570,00

Vzhledem k biologické podstatě prováděných úprav je nutné péči provádět okamžitě po jejich realizaci. Je navržena tříletá porealizační péče, spojená s odbornou spoluprací s projektantem.

Základním pracovním úkonem je pravidelná vizuální kontrola.

U jednotlivých sadovnických prvků lze předpokládat tyto nároky:

Výsadba stromů

- Zálivka v letním období ca 3-5x v dávce 50-l/strom.
- Nakypření, odplevelení a urovnání kořenové mísy - 3x ročně.
- Kontrola a oprava kůlů 3x ročně
- Přihnojení 1x ročně NPK v předjaří
- Tvarování koruny v případě nutnosti (podpora souměrné stabilní koruny)
- Kontrola zdravotního stavu 2x ročně

Výsadba půdopokryvných dřevin v záhonech

- Zálivka v letním období ca 3-5x v dávce 50l/m2 záhonu
- Nakypření, odplevelení a urovnání záhonu cca 3x ročně.
- Přihnojení 2x ročně granulovaným hnojivem NPK v předjaří a nejpozději začátkem června
- Kontrola zdravotního stavu 2x ročně

Výsadba trvalek v záhonech

- Zálivka v letním období ca 3-5x v dávce 50l/m2 záhonu
- Nakypření, odplevelení a urovnání záhonu cca 3x ročně.
- Přihnojení 2x ročně granulovaným hnojivem NPK v předjaří a nejpozději začátkem června
- Kontrola zdravotního stavu 2x ročně
- Odstranění odkvetlých částí 1x ročně
- Odstranění odumřelých částí 1x ročně v předjaří
- Nahrnutí listů nebo příkrývka chvojím na zimu

Travnaté plochy

Položkový soupis prací a dodávek

S:	PohZN	Cyklostezka podél ul. Znojemská, Město Pohořelice
O:	01	HLAVNÍ AKTIVITA
R:	03	NÁHRADNÍ VÝSADBA - NÁSLEDNÁ PÉČE

P.č.	Číslo položky	Název položky	MJ	Množství	Cena / MJ	Celkem	DPH	Cena s DPH
		<ul style="list-style-type: none"> · Kosení 7 x ročně · Odstranění listí – 2 x ročně (jaro, podzim) · Jarní vyhrabání – 1 x ročně v předjaří · Přihnojení – 1x ročně začátkem vegetace NPK 						
		1			1,00000			
Celkem								17 000,00

Položkový soupis prací a dodávek

S:	PohZN	Cyklostezka podél ul. Znojemská, Město Pohořelice
O:	01	HLAVNÍ AKTIVITA
R:	04	VEDLEJŠÍ ROZPOČTOVÉ NÁKLADY

P.č.	Číslo položky	Název položky	MJ	Množství	Cena / MJ	Celkem	DPH	Cena s DPH
Díl: VN Vedlejší náklady						75 000,00		90 750,00
1	02620OA0	ZKOUŠENÍ KONSTRUKCÍ A PRACÍ NEZÁVISLOU ZKUŠEBNOU	kompl	1,00000	22 500,00	22 500,00	21,00	27 225,00
<p style="margin: 0;">Zkoušení konstrukcí a prací nezávislou zkušebnou:</p> <p style="margin: 0;">- zahrnuje veškeré náklady spojené s objednatelem požadovanými zkouškami, tj. provedení jádrových vývrtů o průměru 100 mm v nové vrstvě vozovky z asfaltového betonu a pracemi zkušebny pro ověření tloušťky obrusné vrstvy, míry zhutnění, mezerovitost akontroly spojení vrstvy s podkladem.</p> <p style="margin: 0;">- cena zahrnuje veškeré náklady na laboratorní zkoušky</p> <p style="margin: 0;">-zkoušky budou provedeny dle platných ČSN, TP a TKP.</p> <p style="margin: 0;">1 1,00000</p>								
2	02730OA0	POMOC PRÁCE ZŘÍZ NEBO ZAJIŠŤ OCHRANU INŽENÝRSKÝCH SÍTÍ	kompl	1,00000	25 000,00	25 000,00	21,00	30 250,00
<p style="margin: 0;">Náklady na vytyčení inženýrských sítí na staveništi jejich správci, s případným provedením průzkumných sond.</p> <p style="margin: 0;">1 1,00000</p>								
3	02911OA0	OSTATNÍ POŽADAVKY - GEODETICKÉ ZAMĚŘENÍ	kompl	1,00000	11 500,00	11 500,00	21,00	13 915,00
<p style="margin: 0;">vypracování geometrického plánu (1ks) : 1 1,00000</p>								
4	03100OA0	ZAŘÍZENÍ STAVENIŠTĚ - ZŘÍZENÍ, PROVOZ, DEMONTÁŽ	kompl	1,00000	10 000,00	10 000,00	21,00	12 100,00
<p style="margin: 0;">Náklady spojené s případným vypracováním projektové dokumentace zařízení staveniště, zřízením přípojek energií k objektům zařízení staveniště, vybudování případných měřicích odběrných míst a zřízení, případná příprava území pro objekty zařízení staveniště</p> <p style="margin: 0;">Odstranění objektů zařízení staveniště včetně přípojek energií a jejich odvoz. Položka zahrnuje i náklady na úpravu povrchů po odstranění zařízení staveniště a úklid ploch, na kterých bylo zařízení staveniště provozováno.</p> <p style="margin: 0;">1 1,00000</p>								
5	005111020R	Vytyčení stavby	Soubor	1,00000	6 000,00	6 000,00	21,00	7 260,00

Geodetické zaměření rohů stavby, stabilizace bodů a sestavení laviček.

Vyhotovení protokolu o vytyčení stavby se seznamem souřadnic vytyčených bodů a jejich polohopisnými (S-JTSK) a výškopisnými (Bpv) hodnotami.

Položkový soupis prací a dodávek

S:	PohZN	Cyklostezka podél ul. Znojemská, Město Pohořelice
O:	01	HLAVNÍ AKTIVITA
R:	04	VEDLEJŠÍ ROZPOČTOVÉ NÁKLADY

P.č.	Číslo položky	Název položky	MJ	Množství	Cena / MJ	Celkem	DPH	Cena s DPH
	1			1,00000				
Celkem						75 000,00		

Položkový soupis prací a dodávek

S:	PohZN	Cyklostezka podél ul. Znojemská, Město Pohořelice
O:	01	HLAVNÍ AKTIVITA
R:	SO 101	SO 101 - CYKLOSTEZKA PODÉL ul. ZNOJEMSKÁ

P.č.	Číslo položky	Název položky	MJ	Množství	Cena / MJ	Celkem	DPH	Cena s DPH
Díl: 1 Zemní práce						2 401 040,08		2 905 258,50
1	141700106R00.1	Protlak neřízený z trub D 200 mm v hor.1 - 4	m	102,00000	5 520,00	563 040,00	21,00	681 278,40

Včetně dodávek trub. Kompletní náklady na provedení protolaku pod komunikací.

Položka obsahuje náklady na spojování protlačovaných trub, zřízení a odstranění podlahy a podpěrné konstrukce pro protlačovací zařízení, úpravu čela potrubí pro protlačení, případně vodorovné přemístění výkopku z protlačovaného potrubí a svislé přemístění výkopku z montážní jámy na přilehlé území.

Položka obsahuje zemní práce pro startovací a vytahovací jámy, případné roubení, čerpání vody, montáž vedení do chráničky a případné zřízení opěrné konstrukce pro zatlačovací zařízení.

PRO NAPOJENÍ VPUSTÍ NA SILNIČNÍ PŘÍKOPU : 12*8,50

102,00000

2	0141020A0	POPLATKY ZA SKLÁDKU	T	6 211,72000	80,00	496 937,60	21,00	601 294,50
zahrnuje veškeré poplatky provozovateli skládky související s uložením odpadu na skládce.								
VIZ. POLOŽKA Č. 1133280A0 : 1189,82*2,0				2 379,64000				
VIZ. POLOŽKA Č. 1237380A0 : 1905,91*2,0				3 811,82000				
VIZ. POLOŽKA Č. 1317380A0 : 10,13*2,0				20,26000				

3	1133280A0	ODSTRAN PODKL ZPEVNĚNÝCH PLOCH Z KAMENIVA NESTMEL, ODVOZ DO 20KM	M3	1 189,82000	295,00	350 996,90	21,00	424 706,25
Položka zahrnuje veškerou manipulaci s vybouranou sutí a s vybouranými hmotami vč. uložení na skládku. Nezahrnuje poplatek za skládku, který se vykazuje v položce 0141** (s výjimkou malého množství bouraného materiálu, kde je možné poplatek zahrnout do jednotkové ceny bourání – tento fakt musí být uveden v doplňujícím textu k položce).								
ODSTRANĚNÍ STAV. KCÍ. POD ZPEVNĚNÝMI PLOCHAMI : 0,60*(210+1230+325)				1 059,00000				
ODSTRANĚNÍ POD NAPOJENÍM NA SILNICI II/416 A NA MK : 844*0,5*0,31				130,82000				

4	1237380A0	ODKOP PRO SPOD STAVBU SILNIC A ŽELEZNIC TR. I, ODVOZ DO 20KM	M3	1 905,91000	255,00	486 007,05	21,00	588 068,53
položka zahrnuje:								
- vodorovná a svislá doprava, přemístění, přeložení, manipulace s výkopkem								
- kompletní provedení vykopávky nezapažené i zapažené								
- ošetření výkopiště po celou dobu práce v něm vč. klimatických opatření								

Položkový soupis prací a dodávek

S:	PohZN	Cyklostezka podél ul. Znojemská, Město Pohořelice
O:	01	HLAVNÍ AKTIVITA
R:	SO 101	SO 101 - CYKLOSTEZKA PODÉL ul. ZNOJEMSKÁ

P.č.	Číslo položky	Název položky	MJ	Množství	Cena / MJ	Celkem	DPH	Cena s DPH	
		<ul style="list-style-type: none"> - ztížení vykopávek v blízkosti podzemního vedení, konstrukcí a objektů vč. jejich dočasného zajištění - ztížení pod vodou, v okolí výbušnin, ve stíněných prostorech a pod. - příplatek za lepivost - těžení po vrstvách, pásech a po jiných nutných částech (figurách) - čerpání vody vč. čerpacích jímek, potrubí a pohotovostní čerpací soupravy (viz ustanovení k pol. 1151,2) - potřebné snížení hladiny podzemní vody - těžení a rozpojování jednotlivých balvanů - vytahování a nošení výkopku - svahování a přesvah. svahů do konečného tvaru, výměna hornin v podloží a v pláni znehodnocené klimatickými vlivy - ruční vykopávky, odstranění kořenů a napadávek - pažení, vzepření a rozepření vč. přepažování (vyjma štětových stěn) - úpravu, ochranu a očištění dna, základové spáry, stěn a svahů - zhutnění podloží, případně i svahů vč. svahování - zřízení stupňů v podloží a lavic na svazích, není-li pro tyto práce zřízena samostatná položka - udržování výkopiště a jeho ochrana proti vodě - odvedení nebo obvedení vody v okolí výkopiště a ve výkopišti - třídění výkopku - veškeré pomocné konstrukce umožňující provedení vykopávky (příjezdy, sjezdy, nájezdy, lešení, podpěr. konstr., přemostění, zpevněné plochy, zakrytí a pod.) - nezahrnuje uložení zeminy (na skládku, do násypu) ani poplatky za skládku, vykazují se v položce č.0141** 							
		ODKOPÁVKY PRO ZŘÍZENÍ KOSTRUKCÍ ZPEVNĚNÝCH PLOCH :							
		ODKOPÁVKY PRO CYKLSTEZKU : 1138*0,67			762,46000				
		ODKOPÁVKY PRO ZPEVNĚNOU PLOCHU : 270*0,67			180,90000				
		SANACE PLÁNĚ POD ZP. PLOCHAMI tl. 300 mm : (2368+210+265+325)*0,3			950,40000				
		ODKOP PRO OPEVNĚNÍ VÝTOKU VPUSTÍ : 12*1,5*1,5*0,45			12,15000				
5	131738OA0	HLOUBENÍ JAM ZAPAŽ I NEPAŽ TŘ. I, ODVOZ DO 20KM	M3	10,12500	525,00	5 315,63	21,00	6 431,91	
		položka zahrnuje:							

Položkový soupis prací a dodávek

S:	PohZN	Cyklostezka podél ul. Znojemská, Město Pohořelice
O:	01	HLAVNÍ AKTIVITA
R:	SO 101	SO 101 - CYKLOSTEZKA PODÉL ul. ZNOJEMSKÁ

P.č.	Číslo položky	Název položky	MJ	Množství	Cena / MJ	Celkem	DPH	Cena s DPH
		<ul style="list-style-type: none"> - vodorovná a svislá doprava, přemístění, přeložení, manipulace s výkopkem - kompletní provedení vykopávky nezapažené i zapažené - ošetření výkopiště po celou dobu práce v něm vč. klimatických opatření - ztížení vykopávek v blízkosti podzemního vedení, konstrukcí a objektů vč. jejich dočasného zajištění - ztížení pod vodou, v okolí výbušnin, ve stísněných prostorech a pod. - příplatek za lepivost - těžení po vrstvách, pásech a po jiných nutných částech (figurách) - čerpání vody vč. čerpacích jímek, potrubí a pohotovostní čerpací soupravy (viz ustanovení k pol. 1151,2) - potřebné snížení hladiny podzemní vody - těžení a rozpojování jednotlivých balvanů - vytahování a nošení výkopku - svahování a přesvah. svahů do konečného tvaru, výměna hornin v podloží a v pláni znehodnocené klimatickými vlivy - ruční vykopávky, odstranění kořenů a napadávek - pažení, vzepření a rozepření vč. přepažování (vyjma štětových stěn) - úpravu, ochranu a očištění dna, základové spáry, stěn a svahů - odvedení nebo obvedení vody v okolí výkopiště a ve výkopišti - třídění výkopku - veškeré pomocné konstrukce umožňující provedení vykopávky (příjezdy, sjezdy, nájezdy, lešení, podpěr. konstr., přemostění, zpevněné plochy, zakrytí a pod.) - nezahrnuje uložení zeminy (na skládku, do násypu) ani poplatky za skládku, vykazují se v položce č.0141** 						
		VÝKOP PRO ZŘÍZENÍ ULIČNÍ VPUSTI : 0,75*0,75*1,5*12				10,12500		
6	175110A0	OBSYP POTRUBÍ A OBJEKTŮ SE ZHUTNĚNÍM	M3	329,70000	767,00	252 879,90	21,00	305 984,68

položka zahrnuje:

- kompletní provedení zemní konstrukce vč. výběru vhodného materiálu
- úprava ukládaného materiálu vlhčením, tříděním, promícháním nebo vysoušením, příp. jiné úpravy za účelem zlepšení jeho mech. vlastností
- hutnění i různé míry hutnění

Položkový soupis prací a dodávek

S:	PohZN	Cyklostezka podél ul. Znojemská, Město Pohořelice
O:	01	HLAVNÍ AKTIVITA
R:	SO 101	SO 101 - CYKLOSTEZKA PODÉL ul. ZNOJEMSKÁ

P.č.	Číslo položky	Název položky	MJ	Množství	Cena / MJ	Celkem	DPH	Cena s DPH
		<ul style="list-style-type: none"> - ošetření úložiště po celou dobu práce v něm vč. klimatických opatření - ztížení v okolí vedení, konstrukcí a objektů a jejich dočasné zajištění - ztížení provádění vč. hutnění ve ztížených podmínkách a stísněných prostorech - ztížené ukládání sypaniny pod vodu - ukládání po vrstvách a po jiných nutných částech (figurách) vč. dosypávek - spouštění a nošení materiálu - výměna částí zemní konstrukce znehodnocené klimatickými vlivy - ruční hutnění a výplň jam a prohlubní v podloží - úprava, očištění, ochrana a zhutnění podloží - svahování, hutnění a uzavírání povrchů svahů - zřízení lavic na svazích - udržování úložiště a jeho ochrana proti vodě - odvedení nebo obvedení vody v okolí úložiště a v úložišti - veškeré pomocné konstrukce umožňující provedení zemní konstrukce (přijezdy, sjezdy, nájezdy, lešení, podpěrné konstrukce, přemostění, zpevněné plochy, zakrytí a pod.) - zemina vytlačená potrubím o DN do 180mm se od kubatury obsypů neodečítá 						
		OBSYP OBRUB - 0,15 m3/bm : (844+1264)*0,15		316,20000				
		ŠD fr. 0/32 mm :						
		OBSYP ULIČNÍCH VPUSTÍ : 3*0,25*1,5*12		13,50000				
7	18110OA0	ÚPRAVA PLÁNĚ SE ZHUTNĚNÍM V HORNINĚ TŘ. I	M2	3 429,60000	15,00	51 444,00	21,00	62 247,24
		položka zahrnuje úpravu pláně včetně vyrovnání výškových rozdílů. Míru zhutnění určuje projekt. 270+210+2368+90+38,30+325+90+38,30		3 429,60000				
8	181300010RAE	Rozprostření ornice v rovině nebo svahu do 1 : 5 a osetí travou při tloušťce 150 mm, dovoz ornice ze vzdálenosti 15 000 m	m2	1 659,00000	105,00	174 195,00	21,00	210 775,95
		vč. urovnání ornice, naložení na skládce, vodorovným přemístěním ornice na místo rozprostření, založení trávníku osetím a dodávky travního semene.						

Položkový soupis prací a dodávek

S:	PohZN	Cyklostezka podél ul. Znojemská, Město Pohořelice
O:	01	HLAVNÍ AKTIVITA
R:	SO 101	SO 101 - CYKLOSTEZKA PODÉL ul. ZNOJEMSKÁ

P.č.	Číslo položky	Název položky	MJ	Množství	Cena / MJ	Celkem	DPH	Cena s DPH
		Včetně přesunu hmot. VVČETNĚ NÁKUPU ORNICE : 1264*1+395		1 659,00000				
9	18241OA0	ZALOŽENÍ TRÁVNÍKU RUČNÍM VÝSEVEM Zahrnuje dodání předepsané travní směsi, její výsev na ornici, zalévání, první pokosení, to vše bez ohledu na sklon terénu KOLEM OBRUB : 1264*1	M2	1 264,00000	16,00	20 224,00	21,00	24 471,04
Díl: 2		Základy a zvláštní zakládání				347 742,50		420 768,43
10	212810010RAC	Trativody z flexibilních trubek lože ze štěrkopísku a obsyp z drčeného kameniva, d 100 mm, Trubka plastová drenážní spoj: západkový; potrubí: jednovrstvé; materiál: PVC; povrch: žebrovaný; ohebná; DN = 100; vsakovací plocha = 34,0 cm2/m Lože pro trativody, položení trubek, obsyp potrubí sypaninou z vhodných hornin, nebo materiálem připraveným podél výkopu ve vzdálenosti do 3 m od jeho kraje. Bez výkopu rýhy. - OBSYP - KAMENIVO fr. 8/32 TRATIVODNÍ TRUBKA DN 100 mm LOŽE ZE ŠTĚRKOPÍSKU tl. 100 mm	m	844,00000	236,00	199 184,00	21,00	241 012,64
		844		844,00000				
11	21461EOA0	SEPARAČNÍ GEOTEXTILIE DO 500G/M2 Položka zahrnuje: - dodávku předepsané geotextilie - úpravu, očištění a ochranu podkladu - přichycení k podkladu, případně zatížení - úpravy spojů a zajištění okrajů - úpravy pro odvodnění - nutné přesahy - mimostaveništní a vnitrostaveništní dopravu 2368+270+210+325+90+38,30	M2	3 301,30000	45,00	148 558,50	21,00	179 755,79
				3 301,30000				

Položkový soupis prací a dodávek

S:	PohZN	Cyklostezka podél ul. Znojemská, Město Pohořelice
O:	01	HLAVNÍ AKTIVITA
R:	SO 101	SO 101 - CYKLOSTEZKA PODÉL ul. ZNOJEMSKÁ

P.č.	Číslo položky	Název položky	MJ	Množství	Cena / MJ	Celkem	DPH	Cena s DPH
------	---------------	---------------	----	----------	-----------	--------	-----	------------

Díl: 4	Vodorovné konstrukce	45 400,50	54 934,61
---------------	-----------------------------	------------------	------------------

12	451313OA0	PODKLADNÍ A VÝPLŇOVÉ VRSTVY Z PROSTÉHO BETONU C16/20	M3	5,40000	2 860,00	15 444,00	21,00	18 687,24
----	-----------	--	----	---------	----------	-----------	-------	-----------

- dodání čerstvého betonu (betonové směsi) požadované kvality, jeho uložení do požadovaného tvaru při jakékoliv hustotě výztuže, konzistenci čerstvého betonu a způsobu hutnění, ošetření a ochranu betonu,
- zhotovení nepropustného, mrazuvzdorného betonu a betonu požadované trvanlivosti a vlastností,
- užití potřebných přísad a technologií výroby betonu,
- zřízení pracovních a dilatačních spar, včetně potřebných úprav, výplně, vložek, opracování, očištění a ošetření,
- bednění požadovaných konstr. (i ztracené) s úpravou dle požadované kvality povrchu betonu, včetně odbedňovacích a odskružovacích prostředků,
- podpěrné konstr. (skruže) a lešení všech druhů pro bednění, uložení čerstvého betonu, výztuže a doplňkových konstr., vč. požadovaných otvorů, ochranných a bezpečnostních opatření a základů těchto konstrukcí a lešení,
- vytvoření kotevních čel, kapes, nálitků, a sedel,
- zřízení všech požadovaných otvorů, kapes, výklenků, prostupů, dutin, drážek a pod., vč. ztížení práce a úprav kolem nich,
- úpravy pro osazení výztuže, doplňkových konstrukcí a vybavení,
- úpravy povrchu pro položení požadované izolace, povlaků a nátěrů, případně vyspravení,
- ztížení práce u kabelových a injektážních trubek a ostatních zařízení osazovaných do betonu,
- konstrukce betonových kloubů, upevnění kotevních prvků a doplňkových konstrukcí,
- nátěry zabraňující soudržnost betonu a bednění,
- výplň, těsnění a tmelení spar a spojů,
- opatření povrchů betonu izolací proti zemní vlhkosti v částech, kde přijdou do styku se zeminou nebo kamenivem,
- případné zřízení spojovací vrstvy u základů,
- úpravy pro osazení zařízení ochrany konstrukce proti vlivu bludných proudů

PODKLADNÍ VRSTVA POD OPEVNĚNÍ VÝTOKU VPUSTI tl. 200mm : 1,5*1,5*12*0,2 5,40000

13	45157OA0	PODKLADNÍ A VÝPLŇOVÉ VRSTVY Z KAMENIVA TĚŽENÉHO	M3	1,35000	790,00	1 066,50	21,00	1 290,47
----	----------	---	----	---------	--------	----------	-------	----------

položka zahrnuje dodávku předepsaného kameniva, mimostaveništní a vnitrostaveništní dopravu a jeho uložení
není-li v zadávací dokumentaci uvedeno jinak, jedná se o nakupovaný materiál

Položkový soupis prací a dodávek

S:	PohZN	Cyklostezka podél ul. Znojemská, Město Pohořelice
O:	01	HLAVNÍ AKTIVITA
R:	SO 101	SO 101 - CYKLOSTEZKA PODÉL ul. ZNOJEMSKÁ

P.č.	Číslo položky	Název položky	MJ	Množství	Cena / MJ	Celkem	DPH	Cena s DPH
		PODKLADNÍ VŘETVA Z ŠP. POD OPEVNĚNÍ BÝTOKU UL. VPUSTÍ tl. 50 mm : 12*1,5*1,5*0,05		1,35000				
14	465512OA0	DLAŽBY Z LOMOVÉHO KAMENE NA MC	M3	5,40000	5 350,00	28 890,00	21,00	34 956,90
		položka zahrnuje: - nutné zemní práce (svahování, úpravu pláně a pod.) - zřízení spojovací vrstvy - zřízení lože dlažby z cementové malty předepsané kvality a předepsané tloušťky - dodávku a položení dlažby z lomového kamene do předepsaného tvaru - spárování, těsnění, tmelení a vyplnění spar MC případně s vyklínováním - úprava povrchu pro odvedení srážkové vody - nezahrnuje podklad pod dlažbu, vykazuje se samostatně položkami SD 45 OPEVNĚNÍ VÝTOKU Z UL. VPUSTÍ : 12*1,5*1,5*0,2		5,40000				
Díl: 5		Komunikace				4 645 991,80		5 621 650,08
15	561431OA0	KAMENIVO ZPEVNĚNÉ CEMENTEM TR. I TL. DO 150MM	M2	422,00000	335,00	141 370,00	21,00	171 057,70
		- dodání směsi v požadované kvalitě - očištění podkladu - uložení směsi dle předepsaného technologického předpisu a zhutnění vrstvy v předepsané tloušťce - zřízení vrstvy bez rozlišení šířky, pokládání vrstvy po etapách, včetně pracovních spar a spojů - úpravu napojení, ukončení - úpravu dilatačních spar včetně předepsané výztuže - nezahrnuje postřiky, nátěry - nezahrnuje úpravu povrchu krytu Kamenivo zpevněné cementem SC C 8/10.....tl. 150mm : VYSPRAVENÍ NAPOJENÍ NA KOMUNIKACE : 844*0,5		422,00000				
16	56334OA0	VOZOVKOVÉ VRSTVY ZE ŠTĚRKODRTI TL. DO 200MM	M2	3 764,65000	200,00	752 930,00	21,00	911 045,30

Položkový soupis prací a dodávek

S:	PohZN	Cyklostezka podél ul. Znojemská, Město Pohořelice
O:	01	HLAVNÍ AKTIVITA
R:	SO 101	SO 101 - CYKLOSTEZKA PODÉL ul. ZNOJEMSKÁ

P.č.	Číslo položky	Název položky	MJ	Množství	Cena / MJ	Celkem	DPH	Cena s DPH
		<ul style="list-style-type: none"> - dodání kameniva předepsané kvality a zrnitosti - rozprostření a zhutnění vrstvy v předepsané tloušťce - zřízení vrstvy bez rozlišení šířky, pokládání vrstvy po etapách - nezahrnuje postřiky, nátěry <p style="margin: 0;"> PODKLADNÍ VRSTVY POD CHODNÍKY ACHODNÍKOVÉ PLOCHY fr. 0/32 mm : 325*1,1 357,50000 </p> <p style="margin: 0;"> CYKLOSTEZKA : 2368*1,05 2 486,40000 </p> <p style="margin: 0;"> ZPEVNĚNÉ PLOCHY : (210+265)*1,05 498,75000 </p> <p style="margin: 0;"> VYSPRAVENÍ NAPOJENÍ NA SILNICI II/416 : 844*0,5 422,00000 </p>						
17	563360A0	VOZOVKOVÉ VRSTVY ZE ŠTĚRKODRTI TL. DO 300MM	M2	3 127,30000	235,00	734 915,50	21,00	889 247,76
		<ul style="list-style-type: none"> - dodání kameniva předepsané kvality a zrnitosti - rozprostření a zhutnění vrstvy v předepsané tloušťce - zřízení vrstvy bez rozlišení šířky, pokládání vrstvy po etapách - nezahrnuje postřiky, nátěry <p style="margin: 0;"> Podkladní vrstva z ŠD fr. 32/63, dle ČSN EN 73 6126-1.....tl. 350 mm : </p> <p style="margin: 0;"> PODKLADNÍ VRSTVA POD CYKLOSTEZKU : 2368*1,1 2 604,80000 </p> <p style="margin: 0;"> PODKLADNÍ VRSTVA POD ZPEVNĚNÉ PLOCHY : (265+210)*1,1 522,50000 </p>						
18	5721230A0	INFILTRAČNÍ POSTŘIK Z EMULZE DO 1,0KG/M2	M2	422,00000	18,00	7 596,00	21,00	9 191,16
		<ul style="list-style-type: none"> - dodání všech předepsaných materiálů pro postřiky v předepsaném množství - provedení dle předepsaného technologického předpisu - zřízení vrstvy bez rozlišení šířky, pokládání vrstvy po etapách - úpravu napojení, ukončení <p style="margin: 0;"> infiltr. postřik asf. em. 0.7kg/m2 : 844*0,5 422,00000 </p>						
19	5722130A0	SPOJOVACÍ POSTŘIK Z EMULZE DO 0,5KG/M2	M2	422,00000	15,00	6 330,00	21,00	7 659,30
		<ul style="list-style-type: none"> - dodání všech předepsaných materiálů pro postřiky v předepsaném množství 						

Položkový soupis prací a dodávek

S:	PohZN	Cyklostezka podél ul. Znojemská, Město Pohořelice
O:	01	HLAVNÍ AKTIVITA
R:	SO 101	SO 101 - CYKLOSTEZKA PODÉL ul. ZNOJEMSKÁ

P.č.	Číslo položky	Název položky	MJ	Množství	Cena / MJ	Celkem	DPH	Cena s DPH
		<ul style="list-style-type: none"> - provedení dle předepsaného technologického předpisu - zřízení vrstvy bez rozlišení šířky, pokládání vrstvy po etapách - úpravu napojení, ukončení 						
		spojovací postřik asf. em. 0.3-0.5 kg/m ² : 844*0,5		422,00000				
20	574A34OA0	ASFALTOVÝ BETON PRO OBRUSNÉ VRSTVY ACO 11+, 11S TL. 40MM <ul style="list-style-type: none"> - dodání směsi v požadované kvalitě - očištění podkladu - uložení směsi dle předepsaného technologického předpisu, zhuštění vrstvy v předepsané tloušťce - zřízení vrstvy bez rozlišení šířky, pokládání vrstvy po etapách, včetně pracovních spar a spojů - úpravu napojení, ukončení podél obrubníků, dilatačních zařízení, odvodňovacích proužků, odvodňovačů, vpustí, šachet a pod. - nezahrnuje postřiky, nátěry - nezahrnuje těsnění podél obrubníků, dilatačních zařízení, odvodňovacích proužků, odvodňovačů, vpustí, šachet a pod.- dodání směsi v požadované kvalitě 	M2	422,00000	304,00	128 288,00	21,00	155 228,48
		<ul style="list-style-type: none"> - očištění podkladu - uložení směsi dle předepsaného technologického předpisu, zhuštění vrstvy v předepsané tloušťce - zřízení vrstvy bez rozlišení šířky, pokládání vrstvy po etapách, včetně pracovních spar a spojů - úpravu napojení, ukončení podél obrubníků, dilatačních zařízení, odvodňovacích proužků, odvodňovačů, vpustí, šachet a pod. - nezahrnuje postřiky, nátěry - nezahrnuje těsnění podél obrubníků, dilatačních zařízení, odvodňovacích proužků, odvodňovačů, vpustí, šachet a pod. 						
		844*0,5		422,00000				
21	574E66OA0	ASFALTOVÝ BETON PRO PODKLADNÍ VRSTVY ACP 16+, 16S TL. 70MM <ul style="list-style-type: none"> - dodání směsi v požadované kvalitě - očištění podkladu - uložení směsi dle předepsaného technologického předpisu, zhuštění vrstvy v předepsané tloušťce - zřízení vrstvy bez rozlišení šířky, pokládání vrstvy po etapách, včetně pracovních spar a spojů - úpravu napojení, ukončení podél obrubníků, dilatačních zařízení, odvodňovacích proužků, odvodňovačů, vpustí, šachet a pod. 	M2	422,00000	435,00	183 570,00	21,00	222 119,70

Položkový soupis prací a dodávek

S:	PohZN	Cyklostezka podél ul. Znojemská, Město Pohořelice
O:	01	HLAVNÍ AKTIVITA
R:	SO 101	SO 101 - CYKLOSTEZKA PODÉL ul. ZNOJEMSKÁ

P.č.	Číslo položky	Název položky	MJ	Množství	Cena / MJ	Celkem	DPH	Cena s DPH
		<ul style="list-style-type: none"> - nezahrnuje postřiky, nátěry - nezahrnuje těsnění podél obrubníků, dilatačních zařízení, odvodňovacích proužků, odvodňovačů, vpustí, šachet a pod. 						
		844*0,5		422,00000				
22	5774AEOA0	VRSTVY PRO OBNOVU A OPRAVY Z ASF BETONU ACO 11+, 11S <ul style="list-style-type: none"> - dodání směsi v požadované kvalitě - očištění podkladu - uložení směsi dle předepsaného technologického předpisu, zhuštění vrstvy v předepsané tloušťce - zřízení vrstvy bez rozlišení šířky, pokládání vrstvy po etapách, včetně pracovních spar a spojů - úpravu napojení, ukončení podél obrubníků, dilatačních zařízení, odvodňovacích proužků, odvodňovačů, vpustí, šachet a pod. - nezahrnuje postřiky, nátěry - nezahrnuje těsnění podél obrubníků, dilatačních zařízení, odvodňovacích proužků, odvodňovačů, vpustí, šachet a pod. - položka je určena pro obnovu asfaltového krytu drobných oprav a plošných rozpadů (vztahuje se na plochu jednotlivě do 10000m2). Není určena pro souvislou obnovu asfaltového krytu (ta se vykáže položkami 574*** a 575***) a pro výspravu výtluků (ta se vykáže položkami 5779**, vztahuje se na plochu jednotlivě do 10m2). - nezahrnuje očištění podkladu po veřejném provozu 	M3	0,62000	8 990,00	5 573,80	21,00	6 744,30
		DOASFALTOVÁNÍ tl. 2x 50 mm : (3+3,20)*2*0,05		0,62000				
23	5826110A0	KRYTY Z BETON DLAŽDIC SE ZÁMKEM ŠEDÝCH TL 60MM DO LOŽE Z KAM <ul style="list-style-type: none"> - dodání dlažebního materiálu v požadované kvalitě, dodání materiálu pro předepsané lože v tloušťce předepsané dokumentací a pro předepsanou výplň spar - očištění podkladu - uložení dlažby dle předepsaného technologického předpisu včetně předepsané podkladní vrstvy a předepsané výplně spar - zřízení vrstvy bez rozlišení šířky, pokládání vrstvy po etapách - úpravu napojení, ukončení podél obrubníků, dilatačních zařízení, odvodňovacích proužků, odvodňovačů, vpustí, šachet a pod., nestanoví-li zadávací dokumentace jinak - nezahrnuje postřiky, nátěry - nezahrnuje těsnění podél obrubníků, dilatačních zařízení, odvodňovacích proužků, odvodňovačů, vpustí, šachet a pod. 	M2	325,00000	530,00	172 250,00	21,00	208 422,50

Položkový soupis prací a dodávek

S:	PohZN	Cyklostezka podél ul. Znojemská, Město Pohořelice
O:	01	HLAVNÍ AKTIVITA
R:	SO 101	SO 101 - CYKLOSTEZKA PODÉL ul. ZNOJEMSKÁ

P.č.	Číslo položky	Název položky	MJ	Množství	Cena / MJ	Celkem	DPH	Cena s DPH
		CHODNÍKY A CHODNÍKOVÉ PLOCHY : 325			325,00000			
24	582612OA0	KRYTY Z BETON DLAŽDIC SE ZÁMKEM ŠEDÝCH TL 80MM DO LOŽE Z KAM - dodání dlažebního materiálu v požadované kvalitě, dodání materiálu pro předepsané lože v tloušťce předepsané dokumentací a pro předepsanou výplň spar - očištění podkladu - uložení dlažby dle předepsaného technologického předpisu včetně předepsané podkladní vrstvy a předepsané výplně spar - zřízení vrstvy bez rozlišení šířky, pokládání vrstvy po etapách - úpravu napojení, ukončení podél obrubníků, dilatačních zařízení, odvodňovacích proužků, odvodňovačů, vpustí, šachet a pod., nestanoví-li zadávací dokumentace jinak - nezahrnuje postřiky, nátěry - nezahrnuje těsnění podél obrubníků, dilatačních zařízení, odvodňovacích proužků, odvodňovačů, vpustí, šachet a pod. Betonová zámková dlažbatl. 80 mm : 2 368,00000 2368 Vrstva ze šterkopísku fr. 0 – 4 mm, dle ČSN EN 73 6126-1tl. 40 mm :	M2	2 368,00000	540,00	1 278 720,00	21,00	1 547 251,20
25	582617OA0	KRYTY Z BETON DLAŽDIC SE ZÁMKEM ŠEDÝCH RELIÉF TL 60MM DO LOŽE Z KAM - dodání dlažebního materiálu v požadované kvalitě, dodání materiálu pro předepsané lože v tloušťce předepsané dokumentací a pro předepsanou výplň spar - očištění podkladu - uložení dlažby dle předepsaného technologického předpisu včetně předepsané podkladní vrstvy a předepsané výplně spar - zřízení vrstvy bez rozlišení šířky, pokládání vrstvy po etapách - úpravu napojení, ukončení podél obrubníků, dilatačních zařízení, odvodňovacích proužků, odvodňovačů, vpustí, šachet a pod., nestanoví-li zadávací dokumentace jinak - nezahrnuje postřiky, nátěry - nezahrnuje těsnění podél obrubníků, dilatačních zařízení, odvodňovacích proužků, odvodňovačů, vpustí, šachet a pod. DRÁŽKOVANÁ DLAŽBA : 38,30	M2	38,30000	735,00	28 150,50	21,00	34 062,11
26	58261AOA0	KRYTY Z BETON DLAŽDIC SE ZÁMKEM BAREV RELIÉF TL 60MM DO LOŽE Z KAM	M2	90,00000	755,00	67 950,00	21,00	82 219,50

Položkový soupis prací a dodávek

S:	PohZN	Cyklostezka podél ul. Znojemská, Město Pohořelice
O:	01	HLAVNÍ AKTIVITA
R:	SO 101	SO 101 - CYKLOSTEZKA PODÉL ul. ZNOJEMSKÁ

P.č.	Číslo položky	Název položky	MJ	Množství	Cena / MJ	Celkem	DPH	Cena s DPH
		<ul style="list-style-type: none"> - dodání dlažebního materiálu v požadované kvalitě, dodání materiálu pro předepsané lože v tloušťce předepsané dokumentací a pro předepsanou výplň spar - očištění podkladu - uložení dlažby dle předepsaného technologického předpisu včetně předepsané podkladní vrstvy a předepsané výplně spar - zřízení vrstvy bez rozlišení šířky, pokládání vrstvy po etapách - úpravu napojení, ukončení podél obrubníků, dilatačních zařízení, odvodňovacích proužků, odvodňovačů, vpustí, šachet a pod., nestanoví-li zadávací dokumentace jinak - nezahrnuje postřiky, nátěry - nezahrnuje těsnění podél obrubníků, dilatačních zařízení, odvodňovacích proužků, odvodňovačů, vpustí, šachet a pod. <p style="margin: 0;">SLP DLAŽBA DLE dle NV 163/2002 a TN TZÚS 12.03.04 . : 90</p> <p style="text-align: right; margin: 0;">90,00000</p>						
27	587100A0	VRSTVY PRO OBNOVU A OPRAVY KRYTU Z CEMENTOBETONU	M3	0,63000	3 400,00	2 142,00	21,00	2 591,82
		<ul style="list-style-type: none"> - dodání směsi v požadované kvalitě - očištění podkladu - uložení směsi dle předepsaného technologického předpisu a ztuhnutí vrstvy v předepsané tloušťce - zřízení vrstvy bez rozlišení šířky, pokládání vrstvy po etapách, včetně pracovních spar a spojů - úpravu napojení, ukončení - úpravu dilatačních spar včetně předepsané výztuže - nezahrnuje postřiky, nátěry - nezahrnuje úpravu povrchu krytu <p style="margin: 0;">DOBETONOVÁNÍ NAPOJENÍ VJEZDŮ A SJZEDŮ tl.150mm : (1+3,20)*0,15</p> <p style="text-align: right; margin: 0;">0,63000</p>						
28	5872060A0	PŘEDLÁŽDĚNÍ KRYTU Z BETONOVÝCH DLAŽDIC SE ZÁMKEM	M2	378,70000	350,00	132 545,00	21,00	160 379,45
		<ul style="list-style-type: none"> - pod pojmem *předláždění* se rozumí rozebrání stávající dlažby a pokládka dlažby ze stávajícího dlažebního materiálu (bez dodávky nového) - zahrnuje nezbytnou manipulaci s tímto materiálem (nakládání, doprava, složení, očištění) - dodání a rozprostření materiálu pro lože a jeho tloušťku předepsanou dokumentací a pro předepsanou výplň spar - eventuelní doplnění plochy s použitím nového materiálu se vykazuje v položce č.582 						

Položkový soupis prací a dodávek

S:	PohZN	Cyklostezka podél ul. Znojemská, Město Pohořelice
O:	01	HLAVNÍ AKTIVITA
R:	SO 101	SO 101 - CYKLOSTEZKA PODÉL ul. ZNOJEMSKÁ

P.č.	Číslo položky	Název položky	MJ	Množství	Cena / MJ	Celkem	DPH	Cena s DPH
		PŘEDLAŽDĚNÍ STAV PLOCH : 1,50+3+3+3+3,20+190+145+30		378,70000				
29	56336OA0.1	VOZOVKOVÉ VRSTVY ZE ŠTĚRKODRTI TL. DO 300MM - dodání kameniva předepsané kvality a zrnitosti - rozprostření a zhutnění vrstvy v předepsané tloušťce - zřízení vrstvy bez rozlišení šířky, pokládání vrstvy po etapách - nezahrnuje postřiky, nátěry SANAČNÍ vrstva z ŠD fr. 0/63, dle ČSN EN 73 6126-1.....tl. 300 mm : (2368+265+210+325)	M2	3 168,00000	227,00	719 136,00	21,00	870 154,56
30	58401OA0.1	VOZOVKOVÉ KRYTY Z VEGETAČNÍCH DÍLCŮ DO LOŽE Z KAM TL DO 100MM - dodání dílců v požadované kvalitě, dodání materiálu pro předepsané lože v tloušťce předepsané dokumentací a pro předepsanou výplň spar - očištění podkladu - uložení dílců dle předepsaného technologického předpisu včetně předepsané podkladní vrstvy a předepsané výplně spar - zřízení vrstvy bez rozlišení šířky, pokládání vrstvy po etapách - úpravu napojení, ukončení podél obrubníků, dilatačních zařízení, odvodňovacích proužků, odvodňovačů, vpustí, šachet a pod., nestanoví-li zadávací dokumentace jinak - nezahrnuje postřiky, nátěry - nezahrnuje těsnění podél obrubníků, dilatačních zařízení, odvodňovacích proužků, odvodňovačů, vpustí, šachet a pod. Betonová zámková dlažba (S DITANČNÍMI NÁLISKY).....tl. 80 mm : (265+210) Vrstva ze štěrkopísku fr. 0 - 4 mm, dle ČSN EN 73 6126-1tl. 40 mm : (VČETNĚ ZÁSYPU MEZER Z ŠD fr.4/8 mm) :	M2	475,00000	599,00	284 525,00	21,00	344 275,25
Díl: 8 Trubní vedení						280 766,50		339 727,47
31	87433OA0	POTRUBÍ Z TRUB PLASTOVÝCH ODPADNÍCH DN DO 150MM položky pro zhotovení potrubí platí bez ohledu na sklon	M	102,00000	252,00	25 704,00	21,00	31 101,84

Položkový soupis prací a dodávek

S:	PohZN	Cyklostezka podél ul. Znojemská, Město Pohořelice
O:	01	HLAVNÍ AKTIVITA
R:	SO 101	SO 101 - CYKLOSTEZKA PODÉL ul. ZNOJEMSKÁ

P.č.	Číslo položky	Název položky	MJ	Množství	Cena / MJ	Celkem	DPH	Cena s DPH
		zahrnuje: - výrobní dokumentaci (včetně technologického předpisu) - dodání veškerého trubního a pomocného materiálu (trouby, trubky, tvarovky, spojovací a těsnící materiál a pod.), podpěrných, závěsných a upevňovacích prvků, včetně potřebných úprav - úprava a příprava podkladu a podpěr, očištění a ošetření podkladu a podpěr - zřízení plně funkčního potrubí, kompletní soustavy, podle příslušného technologického předpisu - zřízení potrubí i jednotlivých částí po etapách, včetně pracovních spar a spojů, pracovního zaslepení konců a pod. - úprava prostupů, průchodů šachtami a komorami, okolí podpěr a vyústění, zaústění, napojení, vyvedení a upevnění odpad. výustí - ochrana potrubí nátěrem (vč. úpravy povrchu), případně izolací, nejsou-li tyto práce předmětem jiné položky - úprava, očištění a ošetření prostoru kolem potrubí - položky platí pro práce prováděné v prostoru zapaženém i nezapaženém a i v kolektorech, chráničkách - položky zahrnují i práce spojené s nutnými obtoky, převáděním a čerpáním vody nezahrnuje zkoušky vodotěsnosti a televizní prohlídku 12*8,50			102,00000			
32	89712OA0	VPUSŤ KANALIZAČNÍ ULIČNÍ KOMPLETNÍ Z BETONOVÝCH DÍLCŮ	KUS	12,00000	12 000,00	144 000,00	21,00	174 240,00
		položka zahrnuje: - dodávku a osazení předepsaných dílů včetně mříže - výplň, těsnění a tmelení spar a spojů, - opatření povrchů betonu izolací proti zemní vlhkosti v částech, kde přijdou do styku se zeminou nebo kamenivem, - předepsané podkladní konstrukce 12			12,00000			
33	89921OA0	VÝŠKOVÁ ÚPRAVA POKLOPŮ	KUS	10,00000	2 000,00	20 000,00	21,00	24 200,00
		- položka výškové úpravy zahrnuje všechny nutné práce a materiály pro zvýšení nebo snížení zařízení (včetně nutné úpravy stávajícího povrchu vozovky nebo chodníku). 10			10,00000			

Položkový soupis prací a dodávek

S:	PohZN	Cyklostezka podél ul. Znojemská, Město Pohořelice
O:	01	HLAVNÍ AKTIVITA
R:	SO 101	SO 101 - CYKLOSTEZKA PODÉL ul. ZNOJEMSKÁ

P.č.	Číslo položky	Název položky	MJ	Množství	Cena / MJ	Celkem	DPH	Cena s DPH
34	89922OA0	VÝŠKOVÁ ÚPRAVA MŘÍŽÍ	KUS	12,00000	2 000,00	24 000,00	21,00	29 040,00
		- položka výškové úpravy zahrnuje všechny nutné práce a materiály pro zvýšení nebo snížení zařízení (včetně nutné úpravy stávajícího povrchu vozovky nebo chodníku). 12 12,00000						
35	89923OA0	VÝŠKOVÁ ÚPRAVA KRYCÍCH HRNCŮ	KUS	15,00000	1 400,00	21 000,00	21,00	25 410,00
		- položka výškové úpravy zahrnuje všechny nutné práce a materiály pro zvýšení nebo snížení zařízení (včetně nutné úpravy stávajícího povrchu vozovky nebo chodníku). - zahrnuje i případnou kompletní výměnu nefunkčního zařízení 15 15,00000						
36	87633OA0.1	CHRÁNIČKY Z TRUB PLASTOVÝCH DN DO 150MM	M	83,75000	550,00	46 062,50	21,00	55 735,63
		položky pro zhotovení potrubí platí bez ohledu na sklon zahrnuje: - výrobní dokumentaci (včetně technologického předpisu) - dodání veškerého trubního a pomocného materiálu (trouby, trubky, tvarovky, spojovací a těsnící materiál a pod.), podpěrných, závěsných a upevňovacích prvků, včetně potřebných úprav - úprava a příprava podkladu a podpěr, očištění a ošetření podkladu a podpěr - zařízení plně funkčního potrubí, kompletní soustavy, podle příslušného technologického předpisu - zařízení potrubí i jednotlivých částí po etapách, včetně pracovních spar a spojů, pracovního zaslepení konců a pod. - úprava prostupů, průchodů šachtami a komorami, okolí podpěr a vyústění, zaústění, napojení, vyvedení a upevnění odpad. výustí - ochrana potrubí nátěrem (vč. úpravy povrchu), případně izolací, nejsou-li tyto práce předmětem jiné položky - úprava, očištění a ošetření prostoru kolem potrubí včetně případně předepsaného utěsnění konců chrániček - položky platí pro práce prováděné v prostoru zapaženém i nezapaženém a i v kolektorech, chráničkách - výkopové práce, záস্যy a obsypy včetně obnovy případného krytu CETIN : 3,5+3,5+3,5+2+6,25+4*7 46,75000 EON : 7+3*10 37,00000						

Položkový soupis prací a dodávek

S:	PohZN	Cyklostezka podél ul. Znojemská, Město Pohořelice
O:	01	HLAVNÍ AKTIVITA
R:	SO 101	SO 101 - CYKLOSTEZKA PODÉL ul. ZNOJEMSKÁ

P.č.	Číslo položky	Název položky	MJ	Množství	Cena / MJ	Celkem	DPH	Cena s DPH
Díl: 91						1 559 620,00		1 887 140,20
37	917931122RT2	Osazení silniční přídlažby z kamenných kostek, kladených ve dvou řadách, lože z betonu C16/20, včetně dodávky přídlažby dvojřádek podél silniční obruby : 844 (šířka 200 mm, do betonového lože, žul. kostka 8/10 mm) :	m	844,00000	510,00	430 440,00	21,00	520 832,40
				844,00000				
38	9141310A0	DOPRAVNÍ ZNAČKY ZÁKLADNÍ VELIKOSTI OCELOVÉ FÓLIE TŘ 2 - DODÁVKA A MONTÁŽ položka zahrnuje: - dodávku a montáž značek v požadovaném provedení - včetně sloupku, upevnění, patky a zemních prací C9a : 12 C9b : 12 IP11c : 1 IP6 : 4	KUS	29,00000	1 860,00	53 940,00	21,00	65 267,40
39	9141320A0	DOPRAVNÍ ZNAČKY ZÁKLADNÍ VELIKOSTI OCELOVÉ FÓLIE TŘ 2 - MONTÁŽ S PŘEMÍSTĚNÍM položka zahrnuje: - dopravu demontované značky z dočasné skládky - osazení a montáž značky na místě určeném projektem - nutnou opravu poškozených částí nezahrnuje dodávku značky demontáž a zpětná montáž stav. SDZ : 8	KUS	8,00000	1 400,00	11 200,00	21,00	13 552,00
40	9141330A0	DOPRAVNÍ ZNAČKY ZÁKLADNÍ VELIKOSTI OCELOVÉ FÓLIE TŘ 2 - DEMONTÁŽ Položka zahrnuje odstranění, demontáž a odklizení materiálu s odvozem na předepsané místo	KUS	9,00000	200,00	1 800,00	21,00	2 178,00

Položkový soupis prací a dodávek

S:	PohZN	Cyklostezka podél ul. Znojemská, Město Pohořelice
O:	01	HLAVNÍ AKTIVITA
R:	SO 101	SO 101 - CYKLOSTEZKA PODÉL ul. ZNOJEMSKÁ

P.č.	Číslo položky	Název položky	MJ	Množství	Cena / MJ	Celkem	DPH	Cena s DPH	
		9		9,00000					
41	915211OA0	VODOROVNÉ DOPRAVNÍ ZNAČENÍ PLASTEM HLADKÉ - DODÁVKA A POKLÁDKA	M2	141,00000	320,00	45 120,00	21,00	54 595,20	
		<p>položka zahrnuje:</p> <ul style="list-style-type: none"> - dodání a pokládku nátěrového materiálu (měří se pouze natíraná plocha) - předznačení a reflexní úpravu <p>položka zahrnuje:</p> <ul style="list-style-type: none"> - dodání a pokládku nátěrového materiálu (měří se pouze natíraná plocha) - předznačení a reflexní úpravu <p>V4, V2b : 480*2*0,125</p> <p>V7a : 7*3*0,5*2</p>		120,00000					21,00000
42	915510A0	VODOROVNÉ DOPRAVNÍ ZNAČENÍ - PŘEDEM PŘIPRAVENÉ SYMBOLY	KUS	19,00000	1 600,00	30 400,00	21,00	36 784,00	
		<p>položka zahrnuje:</p> <ul style="list-style-type: none"> - dodání a pokládku předepsaného symbolu - zahrnuje předznačení a reflexní úpravu <p>SYMBOL SMÍŠENÉ SETZKY : 19</p>		19,00000					
43	917223OA0	SILNIČNÍ A CHODNÍKOVÉ OBRUBY Z BETONOVÝCH OBRUBNÍKŮ ŠÍŘ 100MM	M	1 246,00000	460,00	573 160,00	21,00	693 523,60	
		<p>Položka zahrnuje:</p> <p>dodání a pokládku betonových obrubníků o rozměrech předepsaných zadávací dokumentací betonové lože i boční betonovou opěrku.</p> <p>1246</p>		1 246,00000					
44	917224OA0	SILNIČNÍ A CHODNÍKOVÉ OBRUBY Z BETONOVÝCH OBRUBNÍKŮ ŠÍŘ 150MM	M	844,00000	490,00	413 560,00	21,00	500 407,60	
		<p>Položka zahrnuje:</p> <p>dodání a pokládku betonových obrubníků o rozměrech předepsaných zadávací dokumentací betonové lože i boční betonovou opěrku.</p>							

Položkový soupis prací a dodávek

S:	PohZN	Cyklostezka podél ul. Znojemská, Město Pohořelice
O:	01	HLAVNÍ AKTIVITA
R:	SO 101	SO 101 - CYKLOSTEZKA PODÉL ul. ZNOJEMSKÁ

P.č.	Číslo položky	Název položky	MJ	Množství	Cena / MJ	Celkem	DPH	Cena s DPH
		533,30			533,30000			
		150/150 : 253,70			253,70000			
		přechodový : 57			57,00000			

Celkem	9 280 561,38
---------------	---------------------

Položkový soupis prací a dodávek

S:	PohZN	Cyklostezka podél ul. Znojemská, Město Pohořelice
O:	02	DOPROVODNÁ AKTIVITA
R:	02.1.	OCHRANNA INŽENÝRSKÝCH STAV. SÍTÍ

P.č.	Číslo položky	Název položky	MJ	Množství	Cena / MJ	Celkem	DPH	Cena s DPH
Díl: 8		Trubní vedení				46 062,50		55 735,63
1	87633OA0	CHRÁNIČKY Z TRUB PLASTOVÝCH DN DO 150MM	M	83,75000	550,00	46 062,50	21,00	55 735,63

položky pro zhotovení potrubí platí bez ohledu na sklon

zahrnuje:

- výrobní dokumentaci (včetně technologického předpisu)
- dodání veškerého trubního a pomocného materiálu (trouby, trubky, tvarovky, spojovací a těsnící materiál a pod.), podpěrných, závěsných a upevňovacích prvků, včetně potřebných úprav
- úprava a příprava podkladu a podpěr, očištění a ošetření podkladu a podpěr
- zřízení plně funkčního potrubí, kompletní soustavy, podle příslušného technologického předpisu
- zřízení potrubí i jednotlivých částí po etapách, včetně pracovních spar a spojů, pracovního zaslepení konců a pod.
- úprava prostupů, průchodů šachtami a komorami, okolí podpěr a vyústění, zaústění, napojení, vyvedení a upevnění odpad. výustí
- ochrana potrubí nátěrem (vč. úpravy povrchu), případně izolací, nejsou-li tyto práce předmětem jiné položky
- úprava, očištění a ošetření prostoru kolem potrubí
- včetně případně předepsaného utěsnění konců chrániček
- položky platí pro práce prováděné v prostoru zapaženém i nezapaženém a i v kolektorech, chráničkách
- výkopové práce, zásypy a obsypy včetně obnovy případného krytu

CETIN : 3,5+3,5+3,5+2+6,25+4*7

46,75000

EON : 7+3*10

37,00000

Celkem	46 062,50
---------------	------------------

Položkový soupis prací a dodávek

S:	PohZN	Cyklostezka podél ul. Znojemská, Město Pohořelice
O:	02	DOPROVODNÁ AKTIVITA
R:	VRN	VEDLEJŠÍ ROZPOČTOVÉ NÁKLADY

P.č.	Číslo položky	Název položky	MJ	Množství	Cena / MJ	Celkem	DPH	Cena s DPH
Díl: VN		Vedlejší náklady				56 000,00		67 760,00
1	02720OA0	POMOČ PRÁCE ZŘÍZ NEBO ZAJIŠŤ REGULACI A OCHRANU DOPRAVY <i>Zabezpečení staveniště dopravního značení na staveništi. Projednání dočasné úpravy dopravního značení po dobu výstavby s územně příslušným odborem dopravy a d DI Policie ČR. Zřízení, údržba a odstranění dopravního značení.</i>	kompl	1,00000	20 000,00	20 000,00	21,00	24 200,00
		1			1,00000			
2	02944OA0	OSTAT POŽADAVKY - DOKUMENTACE SKUTEČ PROVEDENÍ V DIGIT FORMĚ <i>Průzkumné, geodetické a projektové práce geodetické práce při stavbě a po výstavbě, zaměření skutečného provedení stavby (odevzdání dokumentace skutečného provedení stavby v počtu 4 paré v papírové podobě a 3 ksx v ele. na CD).</i>	kompl	1,00000	13 000,00	13 000,00	21,00	15 730,00
		1			1,00000			
3	02946OA0	OSTAT POŽADAVKY - FOTODOKUMENTACE <i>Pořízení fotodokumentace stavby po dnech a její předání na nosiči CD položka zahrnuje: - fotodokumentaci zadavatelem požadovaného děje a konstrukcí v požadovaných časových intervalech - zadavatelem specifikované výstupy (fotografie v papírovém a digitálním formátu) v požadovaném počtu</i>	kompl	1,00000	3 000,00	3 000,00	21,00	3 630,00
		1			1,00000			
4	02991OA0	OSTATNÍ POŽADAVKY - INFORMAČNÍ TABULE <i>Dodávka a osazení 2 ks informační tabule s uvedením názvu stavby, investora stavby a zhotovitele stavby, s uvedením termínu realizace stavby a s uvedením kontaktu na odpovědného stavbyvedoucího " Billboard - informace o stavbě ! "logo dle požadavků investora, pevný materiál např. dřevo, plast + příslušná konstrukce"</i>	kompl	2,00000	10 000,00	20 000,00	21,00	24 200,00
		billborad včetně informační desky : 2			2,00000			
Celkem						56 000,00		

Položkový soupis prací a dodávek

S:	PohZN	Cyklostezka podél ul. Znojemská, Město Pohořelice
O:	02	DOPROVODNÁ AKTIVITA
R:	VRN	VEDLEJŠÍ ROZPOČTOVÉ NÁKLADY

P.č.	Číslo položky	Název položky	MJ	Množství	Cena / MJ	Celkem	DPH	Cena s DPH
------	---------------	---------------	----	----------	-----------	--------	-----	------------

Inženýrské stavby Brno,
spol. s r.o.

HARMONOGRAM PRACÍ

Stavba: "Pohořelice - cyklostezka Znojemská a cyklostezka podél Šumického potoka "

Část: **Část 1 - Vybudování cyklostezky na ul. Znojemská**

Zhotovitel: Inženýrské stavby Brno, spol. s r.o., Hudcova 588/70b, 621 00 Brno

Termín stavby :	Název objektu	rok:	2024																												celkem cena za objekt bez DPH		
		měsíc:	duben				květen					červen				červenec																	
		týden:	14	15	16	17	18	19	20	21	22	23	24	25	26	27	28	29	30	31	32												
SO 01	HLAVNÍ AKTIVITA																																9 903 356,69
1	Bourací práce																															512 969,07	
2	Náhradní výsadba																															17 826,24	
03	Náhradní výsadba - následná péče																															17 000,00	
04	Vedlejší rozpočtové náklady VRN																															75 000,00	
S 101	Cyklostezka podél ul. Znojemská																															9 280 561,38	
02	DOPROVODNÁ AKTIVITA																															102 062,50	
02.1.	Ochrana inženýrských sítí																															46 062,50	
VRN	Vedlejší rozpočtové náklady																															56 000,00	
Cena celkem díla bez DPH																																10 005 419,19	
Délka realizace stavebních prací v měsících			1				1					1				1					0				4								
Počet týdnů realizace stavebních prací			1	1	1	1	1	1	1	1	1	1	1	1	1	1	1	1	1	1	1	1	1	1	1	1	1	1	1	1	17		

Lhůty plnění dle Smlouvy o dílo:

Předání a převzetí staveniště

Zahájení stavebních prací:

Dokončení díla:

na základě písemné žádosti zhotovitele o připravenosti zahájení díla, předané
objednateli nejpozději 4 měsíce před dokončením a předání díla
předpoklad 1.4.2024
nejpozději do 30.7.2024



Jiří Lutonský
ředitel a jednatel společnosti

V Brně dne : 7.11.2023

Čestné prohlášení

Společnost Inženýrské stavby Brno, spol. s r. o., se sídlem Brno, Hudcova 588/70b, 621 00 Brno, IČ: 41601645, zapsaná v obchodním rejstříku vedeném Krajským soudem v Brně, oddíl C, vložka 2209, zastoupená ředitelem a jednatelem společnosti Jiřím Lutonským tímto čestně prohlašuje, že při plnění zakázky:

„POHOŘELICE – CYKLOSTEZKA ZNOJEMSKÁ A CYKLOSTEZKA PODÉL ŠUMICKÉHO POTOKA ”

Část 1 - Vybudování cyklostezky na ul. Znojemská

nebude využívat poddodavatele, jejichž plnění na veřejné zakázce by bylo vyšší než 10 % z hodnoty nabídkové ceny.

V Brně dne 07 -11-2023



Jiří Lutonský
ředitel a jednatel společnosti