



# MĚSTO NOVÝ BOR

## organizační složka SKLÁŘSKÉ MUZEUM

nám. Míru 105, 473 01 Nový Bor, tel. + 420 487 726 196  
e-mail: [muzeum@novy-bor.cz](mailto:muzeum@novy-bor.cz), [glassmuseum@novy-bor.cz](mailto:glassmuseum@novy-bor.cz) URL: [www.glassmuseum.eu](http://www.glassmuseum.eu)

## SMLOUVA O VÝPŮJČCE č. SMNB VS 1/2023

uzavřena mezi účastníky:

**půjčitel:** MĚSTO NOVÝ BOR  
nám. Míru 1, 473 01 Nový Bor  
**organizační složka Sklářské muzeum Nový Bor**  
nám. Míru 105, 473 01 Nový Bor  
IČO: 260771  
DIČ: CZ00260771

**zastoupený:** Mgr. Jaromírem Dvořákem, starostou města

**vypůjčitel:** UMĚLECKOPRŮMYSLOVÉ MUSEUM V PRAZE  
státní příspěvková organizace MK ČR  
17. listopadu 2, 110 00 Praha 1  
IČO: 00023442

**zastoupený:** PhDr. Helenou Koenigsmarkovou, ředitelkou

### I. Předmět a účel výpůjčky

1. Půjčitel má právo hospodařit s předměty uvedenými v seznamu v příloze, která je nedílnou součástí této smlouvy.
2. Půjčitel přenechává předměty uvedené v seznamu v příloze vypůjčitelu za účelem:

### **výstavy „Lobmeyr 200“, která se uskuteční od 16.11. 2023 do 31. 3. 2024**

3. Účastníci prohlašují ve shodě, že půjčené předměty jsou způsobilé účelu výpůjčky. Jejich stav je popsán v seznamu v příloze.

### II. Doba výpůjčky

1. Datum vrácení bylo dohodnuto takto: **do 30. 4. 2024**
2. Předměty jsou vypůjčeny od chvíle, kdy vypůjčitel předměty převezme. Potvrzení o jejich převzetí a předání je nedílnou součástí této smlouvy.

### III. Přeprava vypůjčených předmětů

1. Přepřavu, nakládku a vykládku vypůjčených předmětů na místo určení a zpět zajistí na své náklady a nebezpečí vypůjčitel. Přepřava předmětů je možná pouze za účasti vypůjčitele, nedohodnou-li se účastníci jinak.
2. Způsob přepravy, balení a jiné podmínky přepravy vypůjčených předmětů stanoví vypůjčitel po dohodě s půjčitelem.

#### IV. Další ujednání

1. Vypůjčené předměty mohou být vypůjčitelem použity výhradně k účelu uvedenému v této smlouvě a vypůjčitel je nesmí přenechat k užívání či jakékoliv jiné dispozici třetí osobě.
2. Vypůjčitel je povinen zajistit pojištění vypůjčených předmětů od doby jejich převzetí až do jejich předání. Výše pojistné ceny jednotlivých předmětů je uvedena v seznamu v příloze.
3. Vypůjčitel je povinen zajistit ochranu a bezpečnost předmětů.
4. Vypůjčené předměty nesmějí být bez písemného souhlasu půjčitele profesionálně fotografovány, filmovány ani jinak reprodukovány a nesmějí být na nich prováděny restaurátorské, konzervátorské a jiné zásahy.
5. V případě publikování vypůjčených předmětů (např. v katalogu výstavy), má půjčitel právo na 1 výtisk od každé tiskoviny.
6. Vypůjčitel se zavazuje, že vypůjčené předměty budou umístěny v prostředí odpovídajícím jejich významu a budou učiněna veškerá bezpečnostní, klimatizační, popřípadě další opatření, zamezující jejich poškození nebo ztrátě. Půjčitel má právo kontroly během výpůjčky.
7. Vypůjčitel ručí od okamžiku převzetí až do předání předmětů za jejich poškození, zničení nebo ztrátu. Tato odpovědnost je objektivní. Vypůjčitel se odpovědnosti nezabaví ani v případě, prokáže-li, že poškození, zničení nebo ztrátu nezavinil.
8. Poruší-li vypůjčitel tuto smlouvu, má půjčitel právo od této smlouvy odstoupit. Tím není dotčeno právo na náhradu škody. V tomto případě má vypůjčitel povinnost vypůjčené předměty okamžitě vrátit.
9. Vypůjčitel je povinen neprodleně informovat půjčitele o všech skutečnostech, které se týkají změn stavu vypůjčených předmětů, zejména jejich poškození, zničení nebo ztráty.

#### V. Závěrečná ustanovení

1. Změny této smlouvy lze činit pouze písemnými dodatky, odsouhlasenými oběma stranami.
2. Tato smlouva byla sepsána ve třech vyhotoveních, přičemž jedno obdržel vypůjčitel, jedno Sklářské muzeum Nový Bor a jedno Město Nový Bor.
3. Tato smlouva byla schválena Radou města Nový Bor, usnesením č. 657/23/RM24 ze dne 16. 10. 2023.
4. Smlouva nabývá účinnosti dnem podpisu smlouvy oběma smluvními stranami. Město Nový Bor, org. složka Sklářské muzeum se zavazuje zveřejnit smlouvu v registru smluv Ministerstva vnitra ČR dle zákona č. 340/2015 Sb, a to do 30-ti dnů od jejího podpisu.



.....  
Datum, razítko půjčující organizace a  
podpis starosty města



Uměleckoprůmyslové museum v Praze  
Museum of Decorative Arts in Prague  
Ulice 17. listopadu 2, 110 00 Praha 1  
T: +420778 543 901  
E: post@upm.cz  
.....  
Datum a podpis vypůjčitele

#### VI. Záznam o vrácení exponátů:

Všechny vypůjčené předměty byly vráceny dne:  
Odlíšnosti ve stavu předmětů uvedeném v seznamu přílohy:

.....  
.....

.....  
podpis pracovníka Sklářského muzea Nový Bor, který vrácené předměty převzal

## Příloha smlouvy o výpůjčce č. SMNB VS 1/2023

### Seznam vypůjčených předmětů

(pořadové číslo, inventární číslo, popis předmětu vč. rozměrů, stav předmětu, pojistná cena)

Na konci seznamu musí být uvedeno datum uskutečnění výpůjčky a podpisy těch, kteří níže uvedené předměty za půjčitele předali a za vypůjčitele převzali.



**1. NB 7197** – návrh: J. & L. Lobmeyr, Vídeň, 1873, tvar - Meyr's Neffe, Adolfov, malba: pravděpodobně Odborná sklářská škola Bor po 1882  
čiré bezbarvé sklo, na patce, vysoké ucho, vyšší štíhlé hrdlo, malovaný zlatem a emaily ve stylu benátské renesance, bílé mřížkování, zlaté obloučky  
rozměry: v. 32,5 cm  
stav: restaurováno (lepeno)

Pojistná cena: 50.000,-



**1. NB 3770** – závod Lobmeyr, Kamenický Šenov, po 1945  
čiré bezbarvé sklo, oválný tvar vzhůru zvoncovitě rozšířen, broušená po celé ploše na způsob horského křišťálu,  
rozměry: v. 11,5 cm, š. 25,6 cm  
stav: 1 x silně vyštípnutý okraj

Pojistná cena: 25.000,-



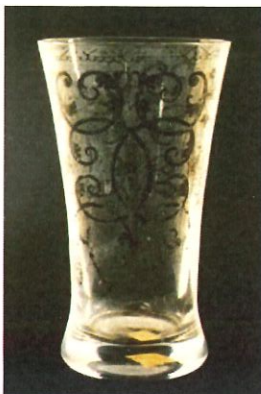
**2. NB 3771** – závod Lobmeyr, Kamenický Šenov, po 1945  
čiré bezbarvé sklo, oválný tvar vzhůru zvoncovitě rozšířen, broušená po celé ploše na způsob horského křišťálu, na dně číslo 517  
rozměry: v. 13,8 cm, š. 28,5 cm  
stav: 2 x vyštíplý okraj, 1 x oťuk

Pojistná cena: 25.000,-



**3. NB 3781** – čiré bezbarvé sklo, zvoncovitý tvar, rytý neobarokní ornament – rozviliny a květinové festony, na dně rytá signatura Lobmeyr  
Rozměry: v. 13,8 cm, Ø okraje 8 cm  
stav: vyštípnutý okraj

Pojistná cena: 5.000,-



**4. NB 3782** – čiré bezbarvé sklo, zvoncovitý tvar, neobarokní ornament předkreslen černou tuší, lakované  
rozměry: v. 13,9 cm, Ø 7,9 cm  
stav: částečně setřená kresba tuší

Pojistná cena: 2.000,-

---

Celkem bylo předáno: 5 položek tj. 5 ks skla

**Pojistná cena celkem: 107.000 Kč**

V Novém Boru dne:

**předal:**

**převzal:**