

Dodatek č. 1

k Smlouvě o poskytování pracovnělékařských služeb ze dne 17.01.2023

(dále jen „**dodatek**“)

uzavřený mezi smluvními stranami

Smluvní strany:

Obvodní soud pro Prahu 3

se sídlem: Jagellonská 1734/5, Praha 3

IČ: 00024406; DIČ: -

Plátce DPH: ne

ID datové schránky: 5thab2j

Bankovní spojení: Česká národní banka

Číslo účtu: 

zapsanou v obchodním rejstříku vedeném statistická právní forma: 325 - Organizační složka státu soudem v , oddíl , vložka

zastupující: Mgr. Radek Mařík, předseda soudu

(dále jen „**zaměstnavatel**“)

a

Poliklinika IPP s.r.o.

zdravotnickým zařízením č. registrace NZZ 283/96

se sídlem Praha 2, Legerova 389/56, PSČ 120 00

IČ: 25057065

DIČ: CZ699003488

ID datové schránky: fa9ky7z

Bankovní spojení: Raiffeisenbank a. s.

Číslo účtu: 

zapsanou v obchodním rejstříku vedeném Městským soudem v Praze, v oddíle C, vložka 45927

zastoupena: Mgr. Adam Zaydlar, jednatel

(dále jen „**poskytovatel**“)

Obě smluvní strany se dohodly na změně **Smlouvy o poskytování pracovnělékařských služeb** uzavřené mezi **Obvodní soud pro Prahu 3** a **Poliklinika IPP s.r.o.** dne 17.01.2023 (dále jen "smlouva") následovně:

Článek I.

Dodatkem se mění článek I. celý bod 2. a příloha č. 1 výše uvedené smlouvy.

Článek I. bod 2. nově zní:

I.

Předmět smlouvy

2. Poskytovatel se zavazuje poskytovat pracovnílékařské služby pro veškeré zaměstnance Zaměstnavatele v celkovém maximálním počtu zaměstnanců **1** (práce podle ostatních právních předpisů) a **5** zaměstnanců (práce zařazené do nerizikové kategorie první a druhé – **pouze vstupní prohlídky**) s tím, že tento celkový počet zaměstnanců rovněž odpovídá max. počtu zpracovaných objednávek za daný kalendářní rok. Při nárůstu či poklesu zaměstnanců/objednávek o **1** a více, Zaměstnavatel změnu oznámí Poskytovateli a paušální poplatek stanovený v čl. IV odst. 2 této Smlouvy bude aktuálně upraven v poměru, v jakém se změnil počet zaměstnanců, na základě doplnění této Smlouvy dodatkem, s novým přepočtem ceny případné nové paušální platby.

a) Poskytovatel se zavazuje poskytovat pracovnílékařské prohlídky na území České republiky v síti pověřených poskytovatelů (smluvních lékařů) Polikliniky IPP,

b) Poskytovatel se zavazuje založit přístup do informačního systému PIPP níže uvedeným osobám:

příjmení a jméno	e-mail	telefon	pobočka/všechny
Mgr. Kateřina Pivoňková, Ph.D.			Praha

Tyto osoby jsou zmocněné nakládat s osobními a citlivými údaji zaměstnanců a jsou povinni s nimi nakládat podle zákona o jejich ochraně (GDPR). Za únik těchto informací zaviněný ze strany zmocněných zaměstnanců je plně odpovědný Zaměstnavatel.

Článek II.

Závěrečná ustanovení

1. Tento dodatek nabývá platnosti a účinnosti dnem podpisu oprávněných smluvních stran, nejdříve však 01.01.2024, a uzavírá se na dobu neurčitou.
2. Ostatní ujednání Smlouvy nejsou tímto dodatkem dotčena a zůstávají beze změn.
3. Smluvní strany prohlašují, že si tento dodatek řádně přečetly, že je projevem jejich svobodné a skutečné vůle a že nebyl uzavřen v tísní ani za nápadně nevýhodných podmínek.
4. Tento dodatek se vyhotovuje ve dvou vyhotoveních, kdy každá ze smluvních stran obdrží po jednom. V případě elektronických podpisů bude dodatek vyhotoven v jednom originále pro obě smluvní strany.

Zaměstnavatel

V Praze

dne



Obvodní soud pro Prahu 3

Mgr. Radek Mařík, předseda soudu

Poskytovatel

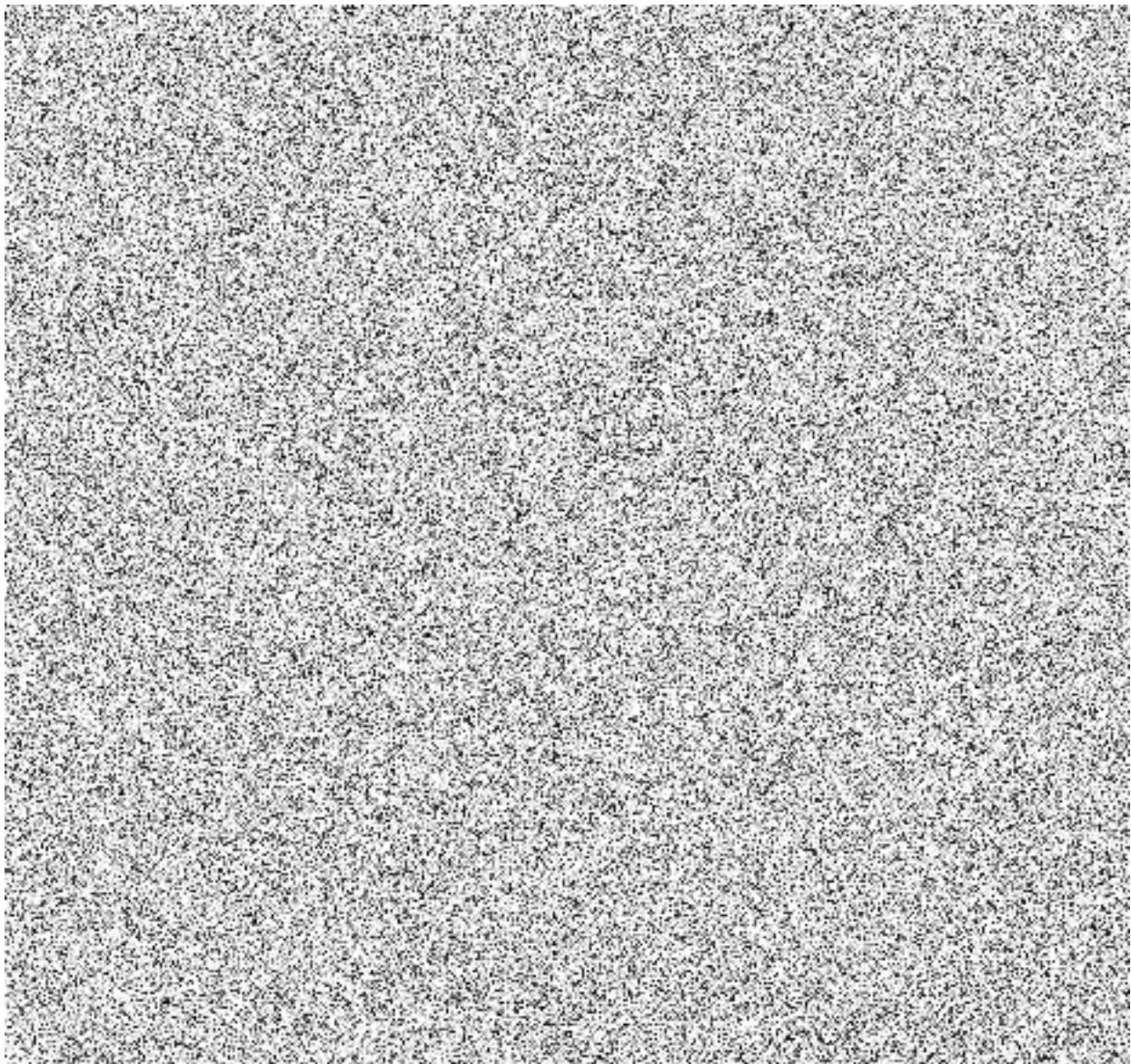
V Praze dne



Iveta Riessnerová, na základě plné moci

Přílohy Dodatku:

Příloha č. 1 Ceník služeb uvedených v čl. IV.



PŘÍLOHA Č. 1 CENÍK SLUŽEB UVEDENÝCH V ČLÁNKU IV.

Aplikovány jsou pouze ty z níže uvedených cen, které jsou předmětem Smlouvy uzavřené s konkrétním klientem.

DLE ČLÁNKU IV. BOD	VÝKON	CENA V KČ
1	Pracovnílékařská prohlídka (základní vyšetření) v ČJ v Praze (mimo Florentinum)	900,-
1	Pracovnílékařská prohlídka (základní vyšetření) v ČJ v Praze ve Florentinu	1100,-
1	Pracovnílékařská prohlídka (základní vyšetření) v cizím jazyce	1100,-
1	Pracovnílékařská prohlídka (základní vyšetření) v ČJ mimo Prahu – I. úroveň (všichni lékaři kromě konkrétně specifikovaných níže)	700,-
1	Pracovnílékařská prohlídka (základní vyšetření) v ČJ mimo Prahu – II. úroveň (pro lékařský řetězec Mediclinic, pro MUDr. Lercha – Znojmo, pro MUDr. Šimčíkovou - Vsetín)	950,-
1	Pracovnílékařská prohlídka (základní vyšetření) v ČJ mimo Prahu – III. úroveň (pro MUDr. Vodičkovou – Kolín)	1000,-
2	Pravidelný paušál	300,-
-	Poradenství v oblasti PLS (cena za každou započatou hodinu), <u>pokud není kryto paušálním poplatkem</u>	1000,-
-	E-learningové školení první pomoci (cena za 1 zaměstnance), <u>pokud není kryto paušálním poplatkem</u>	250,-