

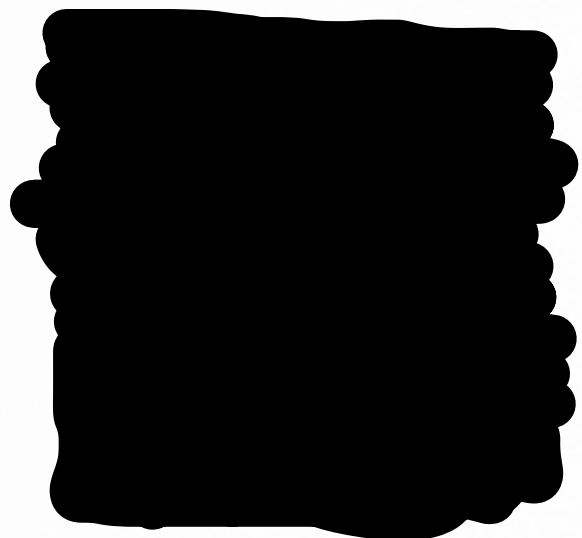
AGRAL PLAST s.r.o.
Chrastavská 46
460 01 Liberec 2

**Statický výpočet
Zavěšení světél
ZS Žďár nad Sázavou**

Liberec, prosinec 2023

Vypracoval:





1. Úvod:

Na základě zjištění stavu zavěšení svítidel na konstrukci ZS ve Žďáru nad Sázavou stanovuji následující postup pro úpravu zavěšení:

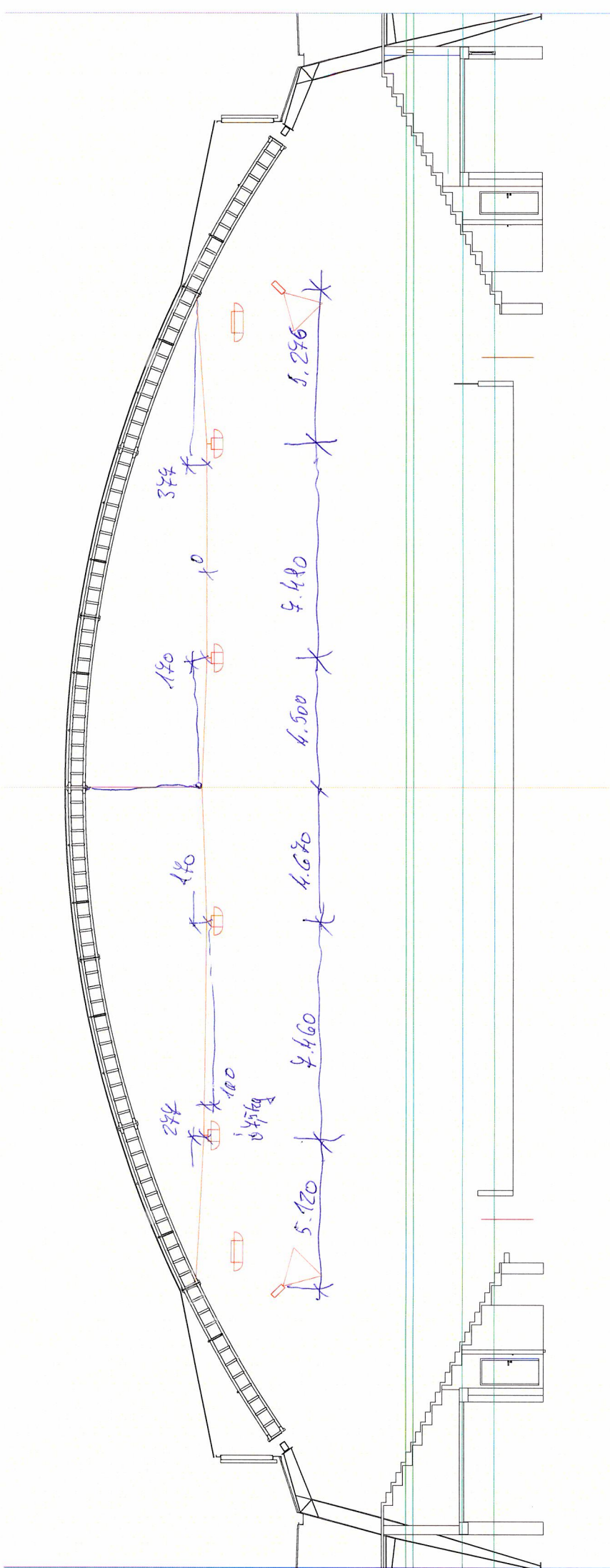
- Svítidla ve vrcholu klenby zůstanou zavěšena tak jak jsou.
- Ostatní svítidla zavěšená na vodorovném laně je nutné dodatečně zavěsit do konstrukce. Závěsy musí být svislé a není možné je upevnit na ocelové konstrukce. Upevnění závěsů bude do trámů střechy klenby. Pokud nebude trám nad osou svítidla bude na dva sousední trámy připevněna výměna z profilu 100/50mm, kotvená ke každému trámu 4 ks vrutů 5/100. Vlastní závěs svítidla bude na zašroubované oko min. pr. 5mm, oko zašroubovat min 35mm do trámu nebo výměny. Svítidlo váží 7,5kg, nosnost zašroubovaného oka lze zkontrolovat tahem ruky.
- Svítidla proti stávajícímu stavu, kdy vyvozují velké vodorovné síly zvednout, a tak uvolnit vodorovné síly.
- Vodorovné lanko převést na stávající trubku přivařenou v konstrukci pod stávajícím zavěšením vodorovného lana. Bude sloužit pouze ke stabilizaci polohy svítidla.

2. Závěr:

Nosné konstrukce jsou posouzeny podle platných norem ČSN EN 1990, ČSN EN 1991, ČSN EN 1993 a ČSN EN 1995.

Konstrukce vyhovují pro mezní stav únosnosti i mezní stav použitelnosti.



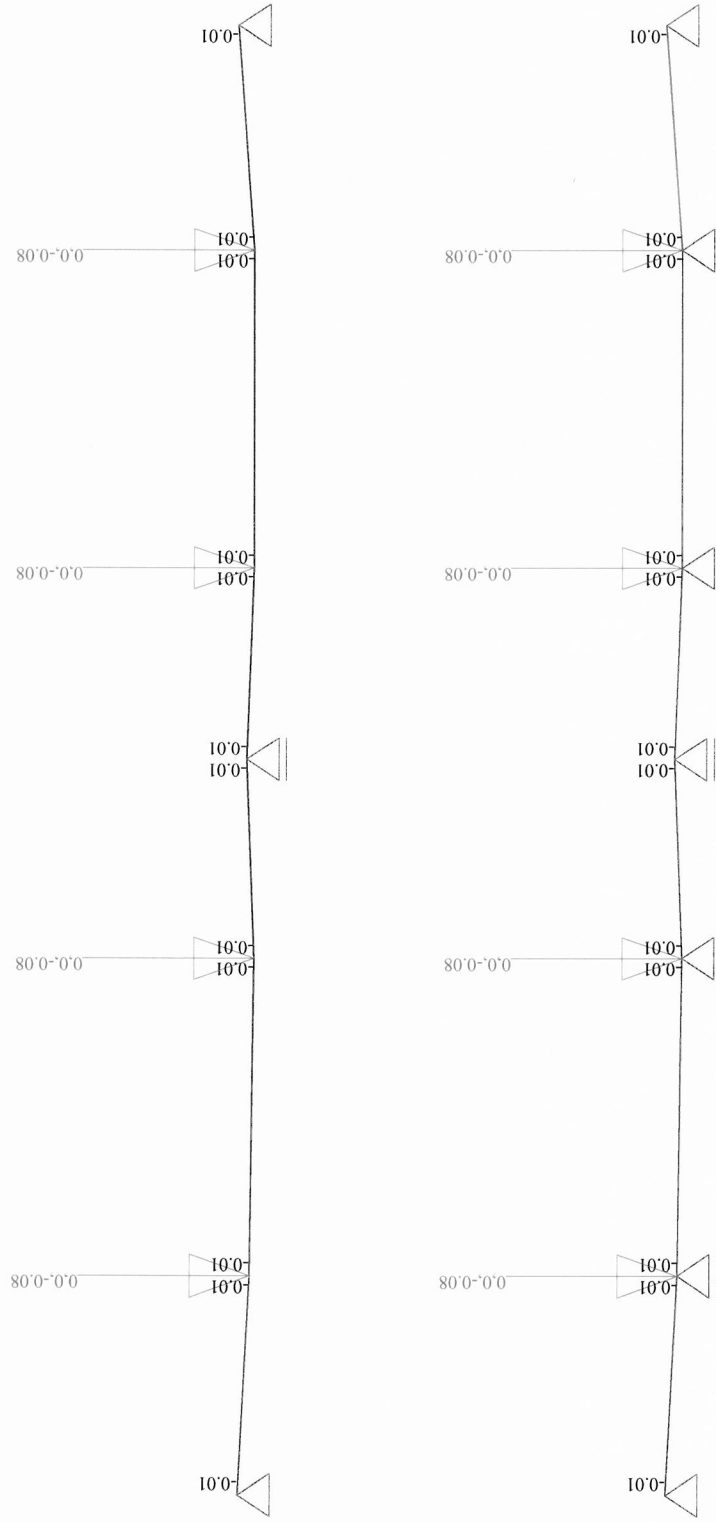


Zat. stav : ZS1, Stálá

Datum : 20.11.2023

Čas : 9:55

Projekt : ZSŽďársvětla



Zat. stav : KZS1

Datum : 20.11.2023

Čas : 9:55

Projekt : ZSŽďánsvěta

Pruty
osy veličiny lokální
normálová síla Nx [kN]

