



EVROPSKÁ UNIE
Evropský fond pro regionální rozvoj
Integrovaný regionální operační program



MINISTERSTVO
PRO MÍSTNÍ
ROZVOJ ČR

Dodatek č. 1 ke smlouvě o dílo

Hasičský záchranný sbor Moravskoslezského kraje			
EVIDENCE SMLUV			
HMSK	SML	359-1	2023
		poř. číslo	rok
doba plnění			
Ev. číslo v SSD			

I. Smluvní strany

Česká republika - Hasičský záchranný sbor Moravskoslezského kraje

Sídlo: Výškovická 40, 700 30 Ostrava-Zábřeh

Zastoupený: brig. gen. Ing. Radimem Kuchařem, ředitelem HZS Moravskoslezského kraje

IČO: 70884561

DIČ: CZ70884561 (není plátcem DPH)

Bankovní spojení: ČNB Ostrava, číslo účtu: 1933881/0710

Osoba oprávněná jednat ve věcech realizace stavby:

[REDACTED]
(dále jen „objednatel“)

a

IPS Třinec, a.s.

Sídlo: Frýdecká 225, 739 61 Třinec

IČO: 28618891

DIČ: CZ28618891

Zastoupená:

Bankovní spojení: KB, a.s., Ostrava, č. účtu: 8903781/0100

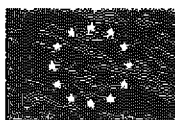
zapsána v obchodním rejstříku vedeném Krajským soudem v Ostravě, odd. B, vl. 4287

Osoba oprávněná jednat ve věcech technických a realizace stavby:

[REDACTED]
(dále jen „zhotovitel“)

II. Předmět dodatku

1. Smluvní strany uzavřely dne 24.07.2023 smlouvu o dílo (ev. č. objednatele HMSK/SML/359/2023), jejímž předmětem je provedení dalších stavebních prací v rámci realizace Integrovaného výjezdového centra Kopřivnice, a to objektu SO02 (dále jen „smlouva o dílo“).
2. V průběhu provádění díla došlo na základě přepočtu statických sil k úpravě délky pilot objektu SO02 a byly doplněny chybějící železobetonové kalichy d1300/1400 a d1500/1400 pro montáž prefabrikované železobetonové konstrukce objektu (viz změnový list č. 1 v příloze tohoto dodatku). Z hlediska zákona č. 134/2016 Sb., o zadávání veřejných zakázek, ve znění pozdějších předpisů (dále jen „ZZVZ“), se jedná o změny závazku ze smlouvy podle § 222 odst. 7 ZZVZ. Dále bylo zjištěno, že z důvodu nesouladu projektové dokumentace, ve které jsou v objektu navrženy 2 kusy kondenzačních kotlů, avšak v rozpočtu díla je počítáno pouze z 1 kusem, musí být doplněn dopočet 1 kusu kondenzačního



kotle (viz změnový list č. 2 v příloze č. 1 tohoto dodatku), přičemž dle ZZVZ se jedná o změnu podle § 222 odst. 6 ZZVZ. Z důvodu sjednocení typu ocelových zárubní v objektu SO01 a SO02 byla provedena záměna ocelových zárubní na zazdění na obložkové ocelové, jak je specifikováno ve změnovém listu č. 3 v příloze č. 1 tohoto dodatku, tato změna odpovídá z hlediska ZZVZ změnám realizovaným v souladu s § 222 odst. 4 ZZVZ.

- Vzhledem k tomu, že změny dle odst. 2 tohoto bodu jsou nutné k řádnému provedení díla, dohodly se smluvní strany na provedení dodatečných stavebních prací (víceprací) a současně na rozsahu prací uvedených ve smlouvě, které nebudou provedeny (méněpráce), které jsou blíže specifikovány v příloze č. 1 tohoto dodatku. V tomto rozsahu se mění také smlouva o dílo a specifikace díla v této smlouvě uvedená.
- Vzhledem k ceně víceprací a méněprací specifikovaných v příloze č. 1 tohoto dodatku se mění celková cena díla uvedená v bodu VI. odst. 1 smlouvy o dílo, který nově zní takto:

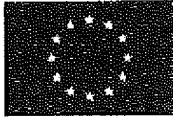
Cena za provedené dílo podle projektové dokumentace, rozpočtu stavby a dalších podkladů podle této smlouvy je stanovena dohodou smluvních stran a činí:

Cena bez DPH	28 774 284,64 Kč
DPH 21 %	6 042 599,77 Kč
Cena včetně DPH	34 816 884,41 Kč

- Ostatní ustanovení smlouvy o dílo se nemění.

III. Ostatní ujednání

- Tento dodatek je vyhotoven v elektronické podobě. Smluvní strana podepisující tento dodatek jako druhá v pořadí je povinna prokazatelně doručit podepsaný dodatek druhé smluvní straně.
- Tento dodatek podléhá povinnosti uveřejnění v registru smluv podle zákona č. 340/2015 Sb., o zvláštních podmínkách účinnosti některých smluv, uveřejňování těchto smluv a o registru smluv (zákon o registru smluv), ve znění pozdějších předpisů, přičemž smluvní strany souhlasí s jeho uveřejněním v plném rozsahu. Uveřejnění tohoto dodatku v registru smluv zajistí objednatel.
- Tento dodatek nabývá účinnosti dnem jeho uveřejnění v registru smluv.
- Smluvní strany uzavírají tento dodatek v souladu s Nařízením Evropského parlamentu a Rady (EU) 2016/679 ze dne 27. dubna 2016 o ochraně fyzických osob v souvislosti se zpracováním osobních údajů a o volném pohybu těchto údajů a o zrušení směrnice 95/46/ES (obecné nařízení o ochraně osobních údajů). Osobní údaje uvedené v tomto dodatku budou použity pouze pro účely plnění tohoto dodatku a při uveřejnění dodatku budou anonymizovány.
- Nedílnou součástí tohoto dodatku je příloha č. 1 – změnové listy a soupisy víceprací a méněprací.



EVROPSKÁ UNIE
Evropský fond pro regionální rozvoj
Integrovaný regionální operační program



MINISTERSTVO
PRO MÍSTNÍ
ROZVOJ ČR

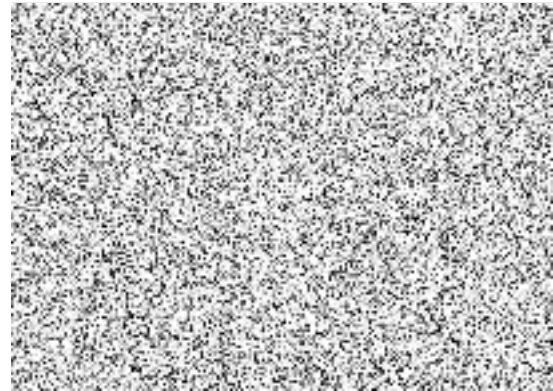
Podpisy smluvních stran:

za objednatele



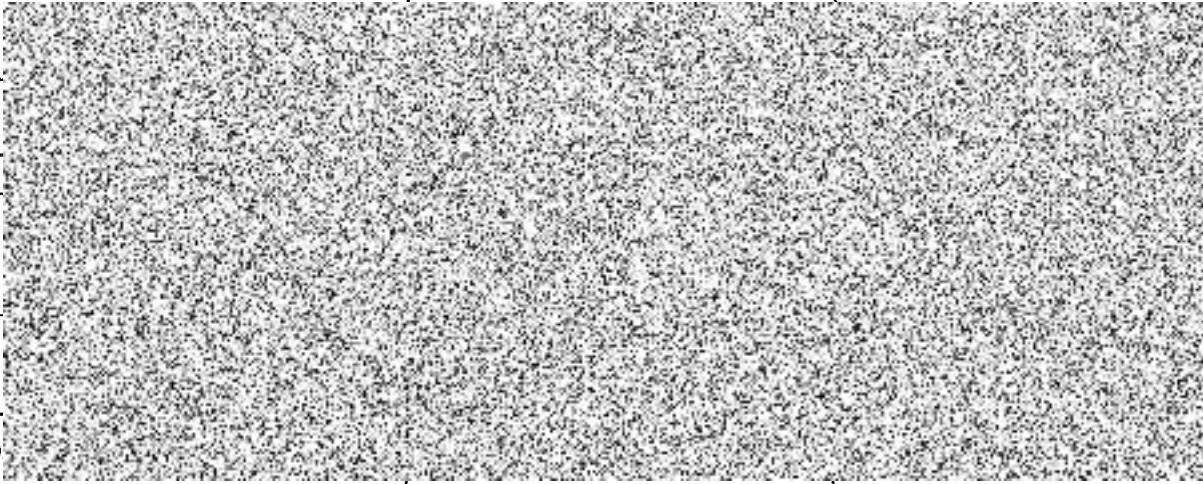
brig. gen. Ing. Radim Kuchař
ředitel
HZS Moravskoslezského kraje

za zhotovitele



Změnový list pro nezbytné změny stavby v průběhu realizace

Změnový list číslo	ZL 01/0
Identifikace akce:	
Název akce:	Integrované výjezdové centrum Kopřivnice
Číslo akce EDS/SMVS:	CZ.06.6.127 /0 .0/0.0/21_119/00168 18
Objednatel:	Česká republika – Hasičský záchranný sbor Moravskoslezského kraje Výškovická 40, 700 30 Ostrava – Zábřeh
Zhotovitel:	IPS Třinec, a.s., Frýdecká 225, 739 61 Třinec
Projektant:	PROJEKTSTUDIO FUCZ, s.r.o., Opavská 6230/29 A, Ostrava-Poruba
Předmět změnového listu:	
Optimalizace pilot objektu SO02	
Část díla dotčená změnovým listem:	
SO02 Objekt tělocvičny	
Popis změny, popis technického řešení:	
Původní řešení dle smluvní (tendrové) dokumentace:	
U objektu SO02 navrženy piloty D 450-650 bez kalichů pro montáž prefabrikované železobetonové konstrukce objektu.	
Nové řešení:	
U objektu SO02 navržena úprava délky pilot a doplněny železobetonové kalichy d1300/1400 a d1500/1400 pro montáž prefabrikované železobetonové konstrukce objektu.	
Zdůvodnění změny prováděné v souladu s odst. 7 § 222 ZZVS:	
Na základě přepočtu statických sil došlo k optimalizaci průměru pilot z důvodu nalezení úspory a doplnění chybějících kalichů pro montáž prefabrikované konstrukce objektu SO02.	
Vliv změny na výkresovou dokumentaci:	
ANO	
Záznamy o změně ve stavebním deníku a zápisech z kontrolních dnů:	
ANO	
Předpokládaný vliv na termín, kvalitu, cenu díla:	
Vliv na termín: NE	
Vliv na kvalitu díla: NE	
Vliv na cenu: ANO	
Původní hodnota zaměňovaných položek díla bez DPH:	883 958,94 Kč
Nová hodnota položek díla bez DPH:	883 958,86 Kč
Celkový vliv na změnu ceny díla bez DPH:	-0,08 Kč
DPH:	-0,02 Kč
Celkový vliv na změnu ceny díla včetně DPH:	-0,10 Kč

Za zhotovitele:	Za projektanta:	Za technický dozor investora:
IPS Třinec, a.s.	PROJEKTSTUDIO EUCZ, s.r.o.	Flagto a.s.
		
Úplnost změnového listu za účastníka programu zkontroloval:		
Datum:		

KRYCÍ LIST SOUPISU PRACÍ

Stavba:

Integrované výjezdové centrum Kopřivnice - tělocvična (PŘÍPRAVA)

Objekt:

ZR - Změnový rozpočet

Soupis:

01/O (2) - ZR01/O Optimalizace pilot SO02

KSO:

Místo: Kopřivnice

CC-CZ:

Datum: 2. 8. 2023

Zadavatel:

Hasičský záchranný sbor MoravskoSlezského kraje

IČ: 70884561

DIČ: CZ70884561

Zhotovitel:

IPS Třinec, a.s.

IČ: 28618891

DIČ: CZ28618891

Projektant:

PROJEKTSTUDIO EUCZ, s.r.o.

IČ: 27787443

DIČ: CZ27787443

Zpracovatel:

PROJEKTSTUDIO EUCZ, s.r.o.

IČ: 27787443

DIČ: CZ27787443

Poznámka:

Cena bez DPH

-0,08

DPH základní
snížená

Základ daně
-0,08
0,00

Sazba daně
21,00%
15,00%

Výše daně
-0,02
0,00

Cena s DPH

v CZK

-0,10

Projektant



Datum a podpis:

Razítko

Zpracovatel

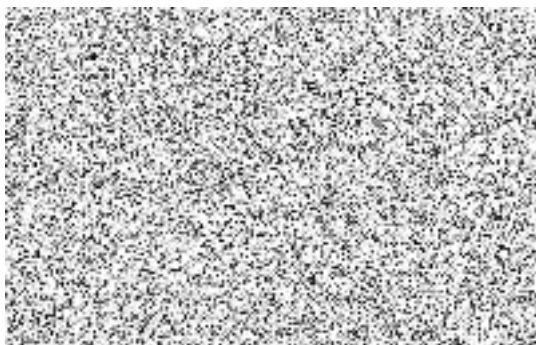


Datum a podpis:

16.11.2023

Razítko

Objednavatel



Zhotovitel



Datum a podpis:

16.11.2023

Razítko

REKAPITULACE ČLENĚNÍ SOUPISU PRACÍ

Stavba: Integrované výjezdové centrum Kopřivnice - tělocvična (PŘÍPRAVA)

Objekt: ZR - Změnový rozpočet

Soupis: **01/O (2) - ZR01/O Optimalizace pilot SO02**

Místo: Kopřivnice

Datum: 2. 8. 2023

Zadavatel: Hasičský záchranný sbor MoravskoSlezského kraje

Projektant: PROJEKTSTUDIO
EUCZ, s.r.o.

Zhotovitel: IPS Třinec, a.s.

Zpracovatel: PROJEKTSTUDIO
EUCZ, s.r.o.

Kód dílu - Popis

Cena celkem [CZK]

Náklady ze soupisu prací

-0,08

HSV - Práce a dodávky HSV	92 485,63
1 - Zemní práce	-5 394,10
2 - Zakládání	124 407,04
99B - Přesun hmot	-26 527,31
PSV - Práce a dodávky PSV	-92 485,71
787 - Konstrukce zámečnické	-16 588,56

SOUPIS PRACÍ

Stavba: Integrované výjezdové centrum Kopřivnice - tělocvična (PŘÍPRAVA)

Objekt: ZR - Změnový rozpočet

Soupis: 01/O (2) - ZR01/O Optimalizace pilot SO02

Místo: Kopřivnice
 Zadavatel: Hasičský záchranný sbor MoravskoSlezského kraje
 Zhotovitel: IPS Třinec, a.s.

Datum: 2. 8. 2023
 Projektant: PROJEKTSTUDIO EUCZ, s.r.o.
 Zpracovatel: PROJEKTSTUDIO EUCZ, s.r.o.

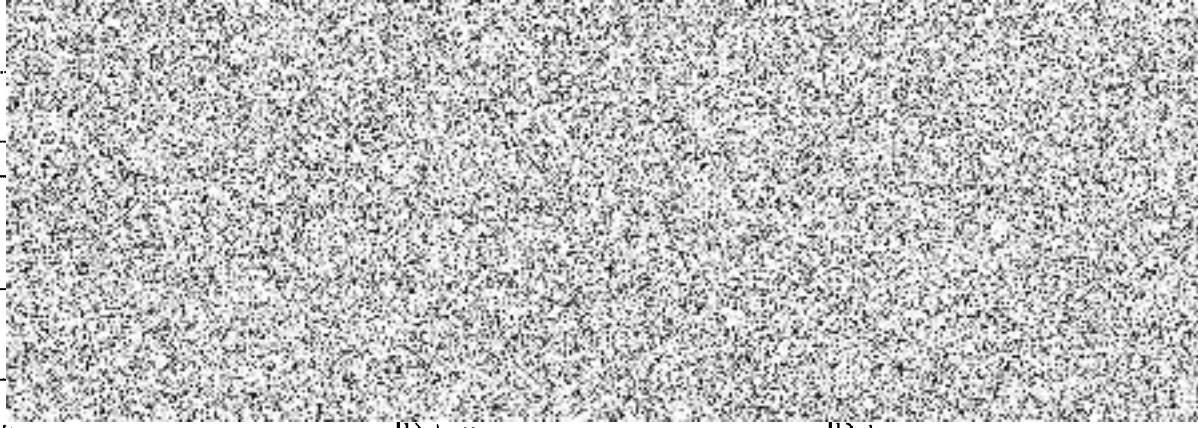
PC	Typ	Kód	Popis	MJ	Množství	J.cena [CZK]	Cena celkem [CZK]
Náklady soupisu celkem							-0,08
D		HSV	Práce a dodávky HSV				92 485,63
D	1		Zemní práce				-5 394,10
19	K	162351103	Vodorovné přemístění výkopku nebo sypaniny po suchu na obvyklém dopravním prostředku, bez naložení výkopku, avšak se složením bez rozhrnutí z horniny třídy těžitelnosti I skupiny 1 až 3 na vzdálenost přes 50 do 500 m	m3	-38,209	70,50	-2 693,73
		PP	Vodorovné přemístění výkopku nebo sypaniny po suchu na obvyklém dopravním prostředku, bez naložení výkopku, avšak se složením bez rozhrnutí z horniny třídy těžitelnosti I skupiny 1 až 3 na vzdálenost přes 50 do 500 m				
		VV	"vč. D.1.2.1-4+statika+popis TZ"				
		VV	"piloty"				
		VV	-79,856		-79,856		
		VV	Mezisoučet		-79,856		
		VV	52,564		52,564		
		VV	Mezisoučet		52,564		
		VV	"z meziskládky"				
		VV	"40%"				
		VV	-27,292/100*40		-10,917		
		VV	Mezisoučet		-10,917		
		VV	Součet		-38,209		
20	K	167151111	Nakládání, skládání a překládání neulehlého výkopku nebo sypaniny strojně nakládání, množství přes 100 m3, z hornin třídy těžitelnosti I, skupiny 1 až 3	m3	-10,917	45,12	-492,58
		PP	Nakládání, skládání a překládání neulehlého výkopku nebo sypaniny strojně nakládání, množství přes 100 m3, z hornin třídy těžitelnosti I, skupiny 1 až 3				
		VV	"vč. D.1.1-102+řezy+popis TZ"				
		VV	"z meziskládky"				
		VV	"40%"				
		VV	-27,292/100*40		-10,917		
		VV	Součet		-10,917		
21	K	171151111	Uložení sypanin do násypů s rozprostřením sypaniny ve vrstvách a s hrubým urovňáním zhuštěných z hornin nesoudržných sypaných	m3	-10,917	155,66	-1 699,34
		PP	Uložení sypanin do násypů s rozprostřením sypaniny ve vrstvách a s hrubým urovňáním zhuštěných z hornin nesoudržných sypaných				
22	K	171251201	Uložení sypaniny na skládky nebo meziskládky bez hutnění s upravením uložené sypaniny do předepsaného tvaru	m3	-27,292	18,63	-508,45
		PP	Uložení sypaniny na skládky nebo meziskládky bez hutnění s upravením uložené sypaniny do předepsaného tvaru				
D	2		Zakládání				124 407,04
1	K	226212614	Velkoprofilové vrtý náběrovým vrtáním svisle zapažené ocelovými pažnicemi průměru přes 650 do 850 mm, v hl od 0 do 10 m v hornině tř. IV	m	-158,950	2 087,71	-331 841,50
		PP	Velkoprofilové vrtý náběrovým vrtáním svisle zapažené ocelovými pažnicemi průměru přes 650 do 850 mm, v hl od 0 do 10 m v hornině tř. IV				
		VV	sod				
		VV	-158,95		-158,950		
		VV	Součet		-158,950		
12	K	226212214	Vrtý velkoprofilové svisle zapažené D přes 550 do 650 mm hl od 0 do 10 m hornina IV	m	168,000	2 070,00	347 760,00
		PP	Vrtý velkoprofilové svisle zapažené D přes 550 do 650 mm hl od 0 do 10 m hornina IV				
11	K	226213214	Vrtý velkoprofilové svisle zapažené D přes 850 do 1050 mm hl od 0 do 10 m hornina IV	m	8,000	2 770,00	22 160,00

PČ	Typ	Kód	Popis	MJ	Množství	J.cena [CZK]	Cena celkem [CZK]
	PP		Vrtý ve koprořivové svíslé zapažené D přes 650 do 1050 mm hl od 0 do 10 m hornina IV				
2	K	231212213	Zřízení výplně pilot zapažených s vytažením pažnic z vrtů svíslých z betonu železového, v hl od 0 do 20 m, při průměru piloty přes 650 do 1250 mm	m	-150,950	897,06	-135 411,21
	PP		Zřízení výplně pilot zapažených s vytažením pažnic z vrtů svíslých z betonu železového, v hl od 0 do 20 m, při průměru piloty přes 650 do 1250 mm				
	VV		SOD				
	VV		-158,95		-158,950		
	VV		návrh				
	VV		8		8,000		
	VV		Součet		-150,950		
13	K	231212212	Zřízení pilot svíslých zapažených D přes 450 do 650 mm hl od 0 do 20 m s vytažením pažnic z betonu železového	m	168,000	602,00	101 136,00
	PP		Zřízení pilot svíslých zapažených D přes 450 do 650 mm hl od 0 do 20 m s vytažením pažnic z betonu železového				
3	M	58932935-	beton C 25/30 XC2 XA2 kamenivo frakce 0/8	m3	-27,292	2 597,46	-70 889,88
	PP		beton C 25/30 XC2 XA2 kamenivo frakce 0/8				
	VV		SOD				
	VV		-79,856		-79,856		
	VV		Mezisoučet		-79,856		
	VV		3,14*0,45*0,45*8		5,087		
	VV		3,14*0,3*0,3*168		47,477		
	VV		Mezisoučet		52,564		
	VV		Součet		-27,292		
4	K	231611114	Výztuž pilot betonovaných do země z oceli 10 505 (R)	t	-2,465	44 069,87	-108 632,23
	PP		Výztuž pilot betonovaných do země z oceli 10 505 (R)				
	VV		sod				
	VV		-5967,34*0,001		-5,967		
	VV		nově				
	VV		3,502		3,502		
	VV		Součet		-2,465		
5	K	275322511	Základy z betonu železového (bez výztuže) patky z betonu se zvýšenými nároky na prostředí tř. C 25/30	m3	-12,032	2 982,44	-35 884,72
	PP		Základy z betonu železového (bez výztuže) patky z betonu se zvýšenými nároky na prostředí tř. C 25/30				
	VV		sod				
	VV		-12,032		-12,032		
	VV		Mezisoučet		-12,032		
	VV		Součet		-12,032		
6	K	275351121	Bednění základů patek zřízení	m2	-58,240	326,35	-19 006,62
	PP		Bednění základů patek zřízení				
	VV		sod				
	VV		-58,24		-58,240		
	VV		Součet		-58,240		
7	K	275351122	Bednění základů patek odstranění	m2	-58,240	63,65	-3 706,98
	PP		Bednění základů patek odstranění				
8	K	275361821	Výztuž základů patek z betonářské oceli 10 505 (R)	t	-0,843	41 010,22	-34 571,62
	PP		Výztuž základů patek z betonářské oceli 10 505 (R)				
9	K	275362021	Výztuž základů patek ze svařovaných sítí z drátů typu KARI	t	-0,663	29 573,24	-19 607,06
	PP		Výztuž základů patek ze svařovaných sítí z drátů typu KARI				
28	K	224380110R00	Zřízení výplně hlavice pilot	m3	44,167	3 271,10	144 474,67
	PP		Zřízení výplně hlavice pilot				
	VV		(3,14*1,5*1,5/4*1,4-0,55*0,75*0,9)*18		37,827		
	VV		(3,14*1,3*1,3/4*1,4-0,55*0,55*0,9)*4		6,340		
	VV		Součet		44,167		
29	M	58932935-	beton C 25/30 XC2 XA2 kamenivo frakce 0/8	m3	44,167	2 597,46	114 722,02
	PP		beton C 25/30 XC2 XA2 kamenivo frakce 0/8				
31	K	275351121	Bednění základů patek zřízení	m2	191,591	326,35	62 525,72
	PP		Bednění základů patek zřízení				
	VV		(3,14*1,5*1,4+(0,55+0,75)*2*0,9)*18		160,812		
	VV		(3,14*1,3*1,4+(0,55+0,55)*2*0,9)*4		30,779		
	VV		Součet		191,591		
30	K	275351122	Bednění základů patek odstranění	m2	191,591	63,65	12 194,77
	PP		Bednění základů patek odstranění				
32	K	275361821	Výztuž základů patek z betonářské oceli 10 505 (R)	t	1,926	41 010,22	78 985,68
	PP		Výztuž základů patek z betonářské oceli 10 505 (R)				
	VV		0,0905*18		1,629		
	VV		0,0743*4		0,297		
	VV		Součet		1,926		
D	998		Přesun hmot				-26 527,31

PČ	Typ	Kód	Popis	MJ	Množství	J.cena [CZK]	Cena celkem [CZK]
10	K	998012022	Přesun hmot pro budovy občanské výstavby, bydlení, výrobu a služby s nosnou svislou konstrukcí monolitickou betonovou tyčovou nebo plošnou s jakýmkoliv obvodovým pláštěm kromě vyzdívaného vodorovná dopravní vzdálenost do 100 m pro budovy výšky přes 6 do 12	t	-100,895	262,92	-26 527,31
	PP		Přesun hmot pro budovy občanské výstavby, bydlení, výrobu a služby s nosnou svislou konstrukcí monolitickou betonovou tyčovou nebo plošnou s jakýmkoliv obvodovým pláštěm kromě vyzdívaného vodorovná dopravní vzdálenost do 100 m pro budovy výšky přes 6 do 12				
	D	PSV	Práce a dodávky PSV				-92 485,71
23	K	767-Z1	M+D Zámečnický prvek Z1 - dle požadavku viz celý popis Z1 - statika	kg	-505,240	150,22	-75 897,15
	PP		M+D Zámečnický prvek Z1 - dle požadavku viz celý popis Z1 - statika				
	D	767	Konstrukce zámečnické				-16 588,56
24	K	767-Z2	M+D Zámečnický prvek Z2 - dle požadavku viz celý popis Z2 - statika	kg	-105,690	148,98	-15 745,70
	PP		M+D Zámečnický prvek Z2 - dle požadavku viz celý popis Z2 - statika				
25	K	998767102	Přesun hmot pro zámečnické konstrukce stanovený z hmotnosti přesunovaného materiálu vodorovná dopravní vzdálenost do 50 m v objektech výšky přes 6 do 12 m	t	-0,610	1 381,73	-842,86
	PP		Přesun hmot pro zámečnické konstrukce stanovený z hmotnosti přesunovaného materiálu vodorovná dopravní vzdálenost do 50 m v objektech výšky přes 6 do 12 m				

Změnový list pro nezbytné změny stavby v průběhu realizace

Změnový list číslo	ZL 02/O	
Identifikace akce:		
Název akce:	Integrované výjezdové centrum Kopřivnice	
Číslo akce EDS/SMVS:	CZ.06.6.127 /0 .0/0.0/21_119/00168 18	
Objednatel:	Česká republika – Hasičský záchranný sbor Moravskoslezského kraje Výškovická 40, 700 30 Ostrava – Zábřeh	
Zhotovitel:	IPS Třinec, a.s., Frýdecká 225, 739 61 Třinec	
Projektant:	PROJEKTSTUDIO EUCZ, s.r.o., Opavská 6230/29 A, Ostrava-Poruba	
Předmět změnového listu:		
Dopočet plynových kotlů SO02		
Část díla dotčená změnovým listem:		
SO02 Objekt tělocvičny		
Popis změny, popis technického řešení:		
Původní řešení dle smluvní (tendrové) dokumentace:		
V zadávací projektové dokumentaci jsou v objektu navrženy 2ks kondenzačních kotlů. V rozpočtu je pouze je počítáno pouze z 1ks.		
Nové řešení:		
Bylo provedeno doplnění 1 ks kondenzačního nástěnného kotle dle požadavku projektové dokumentace.		
Zdůvodnění změny prováděné v souladu s odst. 6 § 222 ZZVS:		
Z důvodu nesouladu projektové dokumentace a zadávacího rozpočtu, byl doplněn dopočet kondenzačního kotle dle požadavku projektové dokumentace a investora.		
Vliv změny na výkresovou dokumentaci:		
NE		
Záznamy o změně ve stavebním deníku a zápisech z kontrolních dnů:		
ANO		
Předpokládaný vliv na termín, kvalitu, cenu díla:		
Vliv na termín: NE		
Vliv na kvalitu díla: NE		
Vliv na cenu: ANO		
Původní hodnota zaměňovaných položek díla bez DPH:	0,00 Kč	
Nová hodnota položek díla bez DPH:	90 074,85 Kč	
Celkový vliv na změnu ceny díla bez DPH:	90 074,85 Kč	
DPH:	18 915,72 Kč	
Celkový vliv na změnu ceny díla včetně DPH:	108 990,57 Kč	

Za zhotovitele: IPS Třinec, a.s.	Za projektanta: PROJEKTSTUDIO EUCZ, s.r.o.	Za technický dozor investora: Flagro a.s.
		
Datum:	Datum:	Datum:
Úplnost změnového listu za účastníka programu zkontroloval:		
Datum:		

KRYCÍ LIST SOUPISU PRACÍ

Stavba:

Integrovanané výjezdové centrum Kopřivnice - tělocvična

Objekt:

SO02 Objekt tělocvičny

Soupis:

ZR02/O Dopočet plynových kotlů SO02

KSO:

Místo:

Kopřivnice

CC-CZ:

Datum:

2.8.2023.

Zadavatel:

Hasičský záchranný sbor MoravskoSlezského kraje

IČ:

70884561

DIČ:

CZ70884561

Zhotovitel:

IPS Třinec, a.s.

IČ:

28618891

DIČ:

CZ28618891

Projektant:

PROJEKTSTUDIO EUCZ, s.r.o.

IČ:

27787443

DIČ:

CZ27787443

Zpracovatel:

IPS Třinec, a.s.

IČ:

28618891

DIČ:

CZ28618891

Poznámka:

Cena bez DPH

90 074,85

DPH základní
snížená

Základ daně
90 074,85
0,00

Sazba daně
21,00%
15,00%

Výše daně
18 915,72
0,00

Cena s DPH

v **CZK**

108 990,57

Projektant

Zpracovatel



Datum a podpis:

Razítko

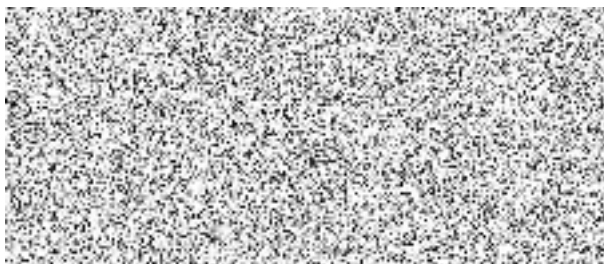
Datum a podpis:

16.11.2023

Razítko

Objednavatel

Zhotovitel



Datum a podpis:

16.11.2023

Razítko

REKAPITULACE ČLENĚNÍ SOUPISU PRACÍ

Stavba: Integrované výjezdové centrum Kopřivnice - tělocvična

Objekt: ZR - Změnový rozpočet

Soupis: **ZR02/O Dopočet plynových kotlů SO02**

Místo: Kopřivnice

Datum: 2.8.2023.

Zadavatel: Hasičský záchranný sbor MoravskoSlezského kraje

Projektant: PROJEKTSTUDIO
EUCZ, s.r.o.

Zhotovitel: IPS Třinec, a.s.

Zpracovatel: IPS Třinec, a.s.

Kód dílu - Popis

Cena celkem [CZK]

Náklady ze soupisu prací

90 074,85

PSV - Práce a dodávky PSV

90 074,85

734 - Ústřední vytápění - armatury

90 074,85

SOUPIS PRACÍ

Stavba: Integrovanané výjezdové centrum Kopřivnice - tělocvična

Objekt: ZR - Změnový rozpočet

Soupis: **ZR02/O Dopočet plynových kotlů SO02**

Místo: Kopřivnice

Datum: 2.8.2023.

Zadavatel: Hasičský záchranný sbor MoravskoSlezského kraje

Projektant: PROJEKTSTUDIO
EUCZ, s.r.o.

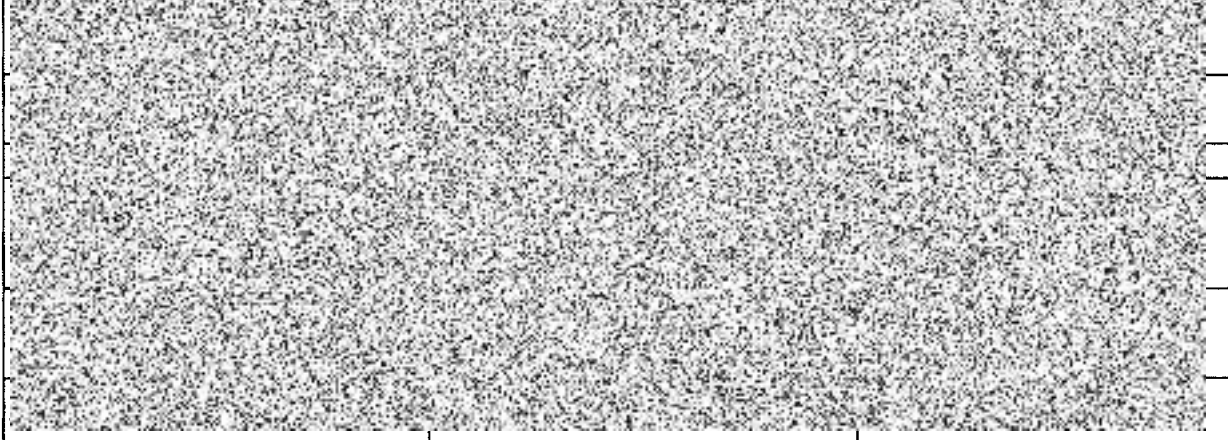
Zhotovitel: IPS Třinec, a.s.

Zpracovatel: IPS Třinec, a.s.

PČ	Typ	Kód	Popis	MJ	Množství	J.cena [CZK]	Cena celkem [CZK]
Náklady soupisu celkem							90 074,85
D	PSV		Práce a dodávky PSV				90 074,85
D	734		Ústřední vytápění - armatury				90 074,85
1	M	R08	Plynový kondenzační nástěnný kotel (např. Vlessmann), 35 kW vč. kollového oběhového čerpadla	kpl	1,000	86 828,46	86 828,46
	PP		Plynový kondenzační nástěnný kotel (např. Vlessmann), 35 kW vč. kollového oběhového čerpadla				
2	K	731249127	Montáž kotle ocel.teplov, kapalina/plyn do 50 kW	soubor	1,000	3 246,39	3 246,39
	PP		Montáž kotle ocel.teplov, kapalina/plyn do 50 kW				

**Změnový list
pro nezbytné změny stavby v průběhu realizace**

Změnový list číslo	ZL 03/O
Identifikace akce:	
Název akce:	Integrované výjezdové centrum Kopřivnice
Číslo akce EDS/SMVS:	CZ.06.6.127 /0_0/0.0/21_119/00168 18
Objednatel:	Česká republika – Hasičský záchranný sbor Moravskoslezského kraje Výškovická 40, 700 30 Ostrava – Zábřeh
Zhotovitel:	IPS Třinec, a.s., Frýdecká 225, 739 61 Třinec
Projektant:	PROJEKTSTUDIO EUCZ, s.r.o., Opavská 6230/29 A, Ostrava-Poruba
Předmět změnového listu:	
Změna zárubní SO02	
Část díla dotčená změnovým listem:	
SO02 Objekt tělocvičny	
Popis změny, popis technického řešení:	
Původní řešení dle smluvní (tendrové) dokumentace:	
Dle zadání jsou v objektu SO02 navrženy ocelové zárubně k zazdění.	
Nové řešení:	
Ocelové zárubně v objektu SO02 budou obložkové.	
Zdůvodnění změny prováděné v souladu s odst. 4 § 222 ZZVS:	
Z důvodu sjednocení typu ocelových zárubní v objektu SO01 a SO02 byla na základě požadavku investora pro záměna ocelových zárubní na zazdění na obložkové ocelové.	
Vliv změny na výkresovou dokumentaci:	
NE	
Záznamy o změně ve stavebním deníku a zápisech z kontrolních dnů:	
ANO	
Předpokládaný vliv na termín, kvalitu, cenu díla:	
Vliv na termín:	NE
Vliv na kvalitu díla:	NE
Vliv na cenu:	ANO
Původní hodnota zaměňovaných položek díla bez DPH:	24 692,85 Kč
Nová hodnota položek díla bez DPH:	49 128,94 Kč
Celkový vliv na změnu ceny díla bez DPH:	24 436,09 Kč
DPH:	5 131,58 Kč
Celkový vliv na změnu ceny díla včetně DPH:	29 567,67 Kč

Za zhotovitele:	Za projektanta:	Za technický dozor investora:
IPS Třinec a.s.	PROJEKTSTUDIO BUCZ s.r.o.	Blagov a.s.
		
Úplnost změnového listu za účastníka programu zkontroloval:		
Datum:		

KRYCÍ LIST SOUPISU PRACÍ

Stavba:

Integrovanané výjezdové centrum Kopřivnice - tělocvična

Objekt:

SO02 Objekt tělocvičny

Soupis:

ZR03/O Změna zárubní SO02

KSO:

Místo:

Zadavatel:

Hasičský záchranný sbor MoravskoSlezského kraje

Zhotovitel:

IPS Třinec, a.s.

Projektant:

PROJEKTSTUDIO EUCZ, s.r.o.

Zpracovatel:

PROJEKTSTUDIO EUCZ, s.r.o.

Poznámka:

CC-CZ:

Datum:

08.11.2023.

IČ:

70884561

DIČ:

CZ70884561

IČ:

28618891

DIČ:

CZ28618891

IČ:

27787443

DIČ:

CZ27787443

IČ:

27787443

DIČ:

CZ27787443

Cena bez DPH

24 436,09

DPH základní
snižená

Základ daně
24 436,09
0,00

Sazba daně
21,00%
15,00%

Výše daně
5 131,58
0,00

Cena s DPH

v CZK

29 567,67

Projektant

Zpracovatel



Datum a podpis:

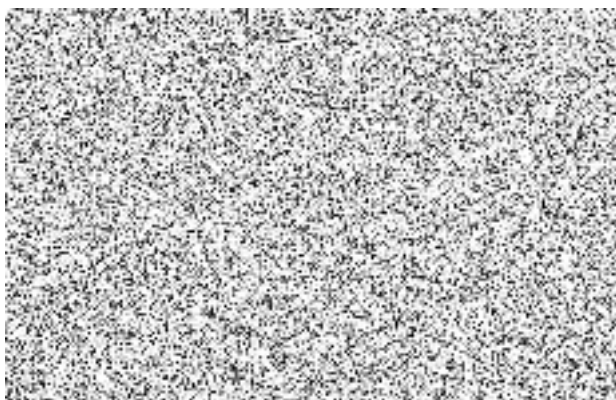
Razítko

Datum a podpis:

Razítko

Objednavatel

Zhotovitel



Datum a podpis:

08.11.2023

Razítko

REKAPITULACE ČLENĚNÍ SOUPISU PRACÍ

Stavba:

Integrovanané výjezdové centrum Koprivnice - tělocvična

Objekt:

SO02 Objekt tělocvičny

Soupis:

ZR03/O Změna zárubní SO02

Místo:

Datum: 08.11.2023.

Zadavatel:

Hasičský záchranný sbor MoravskoSlezského kraje

Projektant:

PROJEKTSTUDIO
EUCZ, s.r.o.

Zhotovitel:

IPS Třinec, a.s.

Zpracovatel:

PROJEKTSTUDIO
EUCZ, s.r.o.

Kód dílu - Popis

Cena celkem [CZK]

Náklady ze soupisu prací

24 436,09

HSV - Práce a dodávky HSV

24 436,09

6 - Úpravy povrchů, podlahy a osazování výplní

24 436,09

SOUPIS PRACÍ

Stavba:

Integrovanané výjezdové centrum Kopřivnice - tělocvična

Objekt:

SO02 Objekt tělocvičny

Soupis:

ZR03/O Změna záruční SO02

Místo:

Datum: 08.11.2023.

Zadavatel:

Hasičský záchranný sbor MoravskoSlezského kraje

Projektant:

PROJEKTSTUDIO
EUCZ, s.r.o.

Zhotovitel:

IPS Třinec, a.s.

Zpracovatel:

PROJEKTSTUDIO
EUCZ, s.r.o.

PČ	Typ	Kód	Popis	MJ	Množství	J.cena [CZK]	Cena celkem [CZK]
Náklady soupisu celkem							24 436,09
D	HSV		Práce a dodávky HSV				24 436,09
D	6		Úpravy povrchů, podlahy a osazování výplní				24 436,09
101	K	642942111	Osazování záruční nebo rámu kovových dveřních lisovaných nebo z úhelníků bez dveřních křidel na cementovou maltu, plochy otvoru do 2,5 m2	kus	-11,000	295,53	-3 250,83
	PP		Osazování záruční nebo rámu kovových dveřních lisovaných nebo z úhelníků bez dveřních křidel na cementovou maltu, plochy otvoru do 2,5 m2				
102	M	55331413-T01	zárubeň ocelová pro běžné zdění a pórobeton s drážkou 150 levá/pravá 700 - dle požadavku - viz celý popis T01	kus	-7,000	1 316,62	-9 216,34
	PP		zárubeň ocelová pro běžné zdění a pórobeton s drážkou 150 levá/pravá 700 - dle požadavku - viz celý popis T01				
103	M	55331413-T01A	zárubeň ocelová pro běžné zdění a pórobeton s drážkou 200 levá/pravá 700 - dle požadavku - viz celý popis T01A	kus	-1,000	1 510,52	-1 510,52
	PP		zárubeň ocelová pro běžné zdění a pórobeton s drážkou 200 levá/pravá 700 - dle požadavku - viz celý popis T01A				
104	M	55331414-T02	zárubeň ocelová pro běžné zdění a pórobeton s drážkou 150 levá/pravá 800 - dle požadavku - viz celý popis T02	kus	-3,000	1 298,76	-3 896,28
	PP		zárubeň ocelová pro běžné zdění a pórobeton s drážkou 150 levá/pravá 800 - dle požadavku - viz celý popis T02				
105	K	642942221	Osazování záruční nebo rámu kovových dveřních lisovaných nebo z úhelníků bez dveřních křidel na cementovou maltu, plochy otvoru přes 2,5 do 4,5 m2	kus	-2,000	368,50	-737,00
	PP		Osazování záruční nebo rámu kovových dveřních lisovaných nebo z úhelníků bez dveřních křidel na cementovou maltu, plochy otvoru přes 2,5 do 4,5 m2				
106	M	55331427-T03	zárubeň ocelová pro běžné zdění a pórobeton s drážkou 150 dvoukřídlá 1600 - dle požadavku - viz celý popis T03	kus	-1,000	1 774,87	-1 774,87
	PP		zárubeň ocelová pro běžné zdění a pórobeton s drážkou 150 dvoukřídlá 1600 - dle požadavku - viz celý popis T03				
107	M	55331427-T05	zárubeň ocelová pro běžné zdění a pórobeton s drážkou 200 dvoukřídlá 1600 - dle požadavku - viz celý popis T05	kus	-1,000	2 039,19	-2 039,19
	PP		zárubeň ocelová pro běžné zdění a pórobeton s drážkou 200 dvoukřídlá 1600 - dle požadavku - viz celý popis T05				
110	K	642942611	Osazování záruční nebo rámu kovových dveřních lisovaných nebo z úhelníků bez dveřních křidel na montážní pěnu, plochy otvoru do 2,5 m2	kus	11,000	398,27	4 380,97
	PP		Osazování záruční nebo rámu kovových dveřních lisovaných nebo z úhelníků bez dveřních křidel na montážní pěnu, plochy otvoru do 2,5 m2				
111	M	55331436	zárubeň jednokřídlá ocelová pro dodatečnou montáž II stěny 110-150mm rozměru 700/1970, 2100mm	kus	7,000	2 790,50	19 533,50
	PP		zárubeň jednokřídlá ocelová pro dodatečnou montáž II stěny 110-150mm rozměru 700/1970, 2100mm				
127	M	55331441	zárubeň jednokřídlá ocelová pro dodatečnou montáž II stěny 160-200mm rozměru 700/1970, 2100mm	kus	1,000	4 230,00	4 230,00
	PP		zárubeň jednokřídlá ocelová pro dodatečnou montáž II stěny 160-200mm rozměru 700/1970, 2100mm				
	P		Poznámka k položce: DZUP				
112	M	55331437	zárubeň jednokřídlá ocelová pro dodatečnou montáž II stěny 110-150mm rozměru 800/1970, 2100mm	kus	3,000	2 871,97	8 615,91
	PP		zárubeň jednokřídlá ocelová pro dodatečnou montáž II stěny 110-150mm rozměru 800/1970, 2100mm				

PČ	Typ	Kód	Popis	MJ	Množství	J.cena [CZK]	Cena celkem [CZK]
128	K	642942721	Osazování zárubní nebo rámu kovových dveřních lisovaných nebo z úhelníků boz dveřních křídel na montážní pěnu, plochy otvoru přes 2,5 do 4,5 m2	kus	2,000	581,29	1 162,58
	PP		Osazování zárubní nebo rámu kovových dveřních lisovaných nebo z úhelníků boz dveřních křídel na montážní pěnu, plochy otvoru přes 2,5 do 4,5 m2				
129	M	55331718	zárubeň dvoukřídlá ocelová pro dodatečnou montáž II stěny 110-150mm rozměru 1600/1970, 2100mm	kus	1,000	3 162,99	3 162,99
	PP		zárubeň dvoukřídlá ocelová pro dodatečnou montáž II stěny 110-150mm rozměru 1600/1970, 2100mm				
	P		Poznámka k položce: Poznámka k položce: DZUP				
130	M	55331721	zárubeň dvoukřídlá ocelová pro dodatečnou montáž II stěny 160-200mm rozměru 1600/1970, 2100mm	kus	1,000	4 880,00	4 880,00
	PP		zárubeň dvoukřídlá ocelová pro dodatečnou montáž II stěny 160-200mm rozměru 1600/1970, 2100mm				
	P		Poznámka k položce: Poznámka k položce: DZUP				
108	K	642945112	Osazování ocelových zárubní protipožárních nebo protiplýnových dveří do vynechaného otvoru, s obetonováním, dveří dvoukřídlových přes 2,5 do 6,5 m2	kus	0,000	4 562,94	0,00
	PP		Osazování ocelových zárubní protipožárních nebo protiplýnových dveří do vynechaného otvoru, s obetonováním, dveří dvoukřídlových přes 2,5 do 6,5 m2				
	VV		-1+1		0,000		
	VV		Součet		0,000		
109	M	55331427-T04	zárubeň ocelová pro protipožární dveře 150 dvoukřídlá 1600 - dle požadavku - viz celý popis T04	kus	-1,000	2 267,82	-2 267,82
	PP		zárubeň ocelová pro protipožární dveře 150 dvoukřídlá 1600 - dle požadavku - viz celý popis T04				
126	M	55331718	zárubeň dvoukřídlá ocelová pro dodatečnou montáž II stěny 110-150mm rozměru 1600/1970, 2100mm	kus	1,000	3 162,99	3 162,99
	PP		zárubeň dvoukřídlá ocelová pro dodatečnou montáž II stěny 110-150mm rozměru 1600/1970, 2100mm				