




Kupní smlouva

(dále jen „smlouva“)

uzavřená v souladu s ust. § 2079 a násl. zákona č. 89/2012 Sb., občanský zákoník, v platném znění
(dále jen „občanský zákoník“)

Kupující: **Základní škola Boženy Němcové Jaroměř, Husovo náměstí 352, okres Náchod**

Se sídlem: Husovo náměstí 352, 551 01 Jaroměř

Zastoupený: 

IČ: 70926662

Bankovní spojení: Komerční banka, a.s.


Číslo účtu: 78-8828580267 / 0100

na straně jedné (dále jen „kupující“)

a

Dodavatel: **DLNK s.r.o.**

Se sídlem: T. G. Masaryka 1427, 549 01 Nové Město nad Metují

Zastoupený: 

IČ: 26012162

DIČ: CZ26012162

Zapsaný v Obchodním rejstříku vedeném Krajským soudem v Hradci Králové spis. zn. oddíl C, vložka 20041

Bankovní spojení: Fio banka, a.s.

Číslo účtu: 2800105619/2010

Plátce DPH: ANO

(dále jen „prodávající“)



uzavírají tuto kupní smlouvu (dále jen „smlouva“), kterou se prodávající zavazuje odevzdat kupujícímu předmět koupě specifikovaný v článku 2. smlouvy a kupující se zavazuje předmět koupě převzít a zaplatit cenu podle článku 4. smlouvy, a to za podmínek dále ve smlouvě uvedených.

Článek 1.

Preamble

- 1.1 Tato smlouva se uzavírá za účelem realizace veřejné zakázky na dodávky s názvem: „Dodávka IKT didaktických pomůcek – Základní škola Boženy Němcové Jaroměř, Husovo náměstí 352, okres Náchod“, (dále též jako „veřejná zakázka“), zadané kupujícím jako veřejným zadavatelem v uzavřené výzvě, přičemž jako nejvhodnější byla vybrána nabídka prodávajícího.
- 1.2 Prodávající prohlašuje, že je držitelem všech potřebných oprávnění a povolení k realizaci předmětu veřejné zakázky, a že disponuje vybavením, zkušenostmi a schopnostmi potřebnými k včasné a řádné realizaci předmětu této smlouvy.
- 1.3 Tato Smlouva je součástí realizace projektu kupujícího s názvem: „Modernizace odborných učeben - Základní škola Boženy Němcové Jaroměř, Husovo náměstí 352, okres Náchod“, reg. č. CZ.06.04.01/00/22_111/0001588 (dále jen „projekt“), spolufinancovaného ze strukturálních fondů EU, konkrétně z Integrovaného regionálního operačního programu 2021-2027 (dále jen „IROP“), SC 4.1: Zlepšování rovného přístupu k inkluzivním a kvalitním službám v oblasti vzdělávání, odborné přípravy a celoživotního učení pomocí rozvoje přístupné infrastruktury, mimo jiné posilování odolnosti pro distanční a online vzdělávání a odbornou přípravu, 111. VÝZVA IROP – ZÁKLADNÍ ŠKOLY II. – SC 4.1 (MRR) (dále jen „program“).
- 1.4 Podmínky čerpání dotace upravují Obecná pravidla pro žadatele a příjemce podpory v Integrovaném regionálním operačním programu. Aktuálně účinná verze je dostupná na: <https://irop.mmr.cz/cs/irop-2021-2027/dokumenty> (dále jen „dotační pravidla“).
- 1.5 Prodávající byl kupujícím výslovně upozorněn na to, že pro čerpání dotace kupujícím k úhradě části kupní ceny dle této smlouvy je nutné splnit zejména následující povinnosti:
 - dodržet způsob fakturace sjednaný touto smlouvou,
 - dodržet sjednaný termín dodání a převzetí zboží,
 - jakož i další povinnosti v Dotačních pravidlech uvedené.
- 1.6 Prodávající prohlašuje, že se s dotačními pravidly před podpisem této smlouvy seznámil. Prodávající se zavazuje dodat zboží tak, aby kupující dotační pravidla mohl dodržet. Prodávající bere na vědomí, že nedodržení jakékoli z výše uvedených povinností může ohrozit a/nebo znemožnit čerpání dotace kupujícím a/nebo může mít za následek poskytnutí dotace v nižší výši a/nebo kupující bude povinen již poskytnutou dotaci či její část vrátit a dále zaplatit sankce v podobě úroku z prodlení.
- 1.7 Pokud dojde pro porušení jakékoli z povinností prodávajícího sjednaných touto smlouvou z důvodu přičitatelného prodávajícímu k některému z důsledků popsaných v předchozí větě,



zavazuje se prodávající uhradit kupujícímu veškeré újmy, zejména zaplatit neposkytnutou dotaci, její část či vrácenou dotaci či její část a náklady vynaložené na projektového manažera, které kupujícímu v důsledku porušení povinností prodávajícím vzniknou

- 1.8 Prodávající dále prohlašuje, že před podáním nabídky na plnění veřejné zakázky realizované touto smlouvou prověřil, že předložené podklady týkající se předmětu smlouvy nemají zjevné vady a nedostatky, neobsahují nevhodná řešení, materiály a technologie, a že dílo je tak možno realizovat za jím nabídnutou smluvní cenu uvedenou v článku IV. této smlouvy.

Článek 2.

Předmět smlouvy

- 2.1. Předmětem této smlouvy je dodávka zboží (dále jen „zboží“). Podrobněji je zboží specifikováno v Technické specifikaci, která byla předložena kupujícímu jako součást jeho nabídky na plnění této veřejné zakázky a která tvoří přílohu č. 1 této smlouvy. Předmětem této smlouvy je dále poskytnutí dalších služeb, zejména pak:
- a) uvedení zboží do provozu;
 - b) ukázka jeho funkčnosti;
 - c) poskytnutí technického a aplikačního zaškolení 1 uživatele v místě dodání zboží v délce 4 hodin;
 - d) předání veškeré obvyklé dokumentace ke zboží, zejména
 - návodů k obsluze a údržbě v českém anebo anglickém jazyce;
 - záručních listů a záruční podmínky;
 - písemného prohlášení o shodě dle zákona č. 22/1997 Sb. o technických požadavcích na výrobky;
 - veškerých ostatních dokladů uvedených v této smlouvě;
- 2.2. Prodávající se zavazuje za podmínek sjednaných v této smlouvě dodávat kupujícímu řádně a včas zboží a převést na kupujícího vlastnické právo ke zboží. Kupující se zavazuje dodané zboží převzít a zaplatit za něj prodávajícímu sjednanou kupní cenu, to vše za podmínek touto smlouvou dále stanovených. Předání a převzetí zboží bude uskutečněno na základě předávacího protokolu.
- 2.3. Prodávající se zavazuje dodat na základě této smlouvy pouze zboží se sjednanými parametry a vlastnostmi uvedenými v příloze č. 1 této smlouvy a ve sjednaném množství.
- 2.4. Účelem zboží bude jeho užití jako didaktických pomůcek v rámci projektu, jehož předmětem je vybavení výukových prostor zadavatele, se zaměřením na motivaci a rozvíjení zájmu žáků o vzdělávání se.
- 2.5. Prodávající se zavazuje a odpovídá za to, že dodávka dle této smlouvy bude provedena s odbornou péčí, bude odpovídat platným právním předpisům, této smlouvě vč. jejích příloh a příslušným technickým a kvalitativním normám. Zboží bude originální, nové a nepoužité a nebude zatíženo jakýmkoli právy třetích osob nebo výhradou vlastnického práva ve prospěch třetích osob.



Článek 3.

Doba, místo, způsob a rozsah plnění

- 3.1 Prodávající se zavazuje předat kupujícímu předmět této smlouvy ve dvou (2) etapách:
 - I. etapa do **25** kalendářních dnů ode dne zveřejnění smlouvy v registru smluv,
 - II. etapa do **60** kalendářních dnů ode dne zveřejnění smlouvy v registru smluv,a to dle podmínek dále uvedených v této smlouvě a obchodních podmínkách.
- 3.2 Místem dodání zboží je sídlo kupujícího, tedy: Základní škola Boženy Němcové Jaroměř, Husovo náměstí 352, okres Náchod, Česká republika.
- 3.3 Prodávající je povinen oznámit kupujícímu nejméně 7 dnů předem termín dodávky předmětu této smlouvy na místo plnění.
- 3.4 Prodávající je povinen zajistit dopravu zboží na místo dodání dle této smlouvy, a zabezpečit jeho vyložení na místo určené kupujícím.
- 3.5 Prodávající je povinen při předání zboží předat kupujícímu veškeré sjednané doklady, uvést zboží do provozu včetně předvedení jeho plné funkčnosti a provést proškolení obsluhy.
- 3.6 Zboží bude prodávajícím předáno a kupujícím převzato na základě shodných prohlášení stran v předávacím protokolu. O průběhu předání a převzetí zboží smluvní strany vyhotoví předávací protokol, který bude obsahovat specifikaci zboží a předaných dokladů ke zboží, místo a datum předání, údaj o uvedení zboží do provozu a o proškolení obsluhy. V závěru bude uvedeno, zda kupující zboží přebírá či nikoliv, a pokud ne, z jakého důvodu.
- 3.7 Kupující je oprávněn nepřevzít zboží, bude-li zboží mít při předání vady, nebude-li zboží uvedeno do provozu včetně předvedení jeho plné funkčnosti, nebudou-li kupujícímu současně předány bez vad kompletní doklady ke zboží či nebude-li provedeno proškolení obsluhy.
- 3.8 Kupující je oprávněn, nikoliv však povinen, převzít zboží i v případech uvedených v odst. 3.7 tohoto článku smlouvy. Jestliže kupující zboží od prodávajícího v takovém případě převezme, bude v předávacím protokolu stanovena lhůta pro odstranění vad, resp. pro dodatečné poskytnutí příslušného plnění. Převzetím zboží v takovém případě není dotčena povinnost prodávajícího k zaplacení smluvní pokuty dle odst. 8.1 čl. 8 této kupní smlouvy, a to až do doby odstranění vad či dodatečného poskytnutí chybějících plnění.
- 3.9 Kupující není povinen přijmout částečné plnění.
- 3.10 Prodávající se zavazuje odvézt z místa dodání zboží veškeré obaly a balící materiál, v nichž bylo zboží zabaleno, a zajistit jejich likvidaci v souladu s právními předpisy.

Článek 4.

Kupní cena a platební podmínky



4.1. Cena je stanovena jako pevná, nejvýše přípustná a nepřekročitelná a musí zahrnovat veškeré náklady prodávajícího na plnění této smlouvy a zisk prodávajícího. Cena za dodávku zboží je shodná s cenou, kterou prodávající nabídl v rámci výběrového řízení na tuto veřejnou zakázku:

- Cena celkem bez DPH: **3.549.700,- Kč**
- DPH: **745.437,- Kč**
- Cena celkem včetně DPH: **4.295.137,- Kč**
- Slovy: **čtyři miliony dvě stě devadesát pět tisíc jedno sto třicet sedm korun českých**

4.2. Celková kupní cena dle odst. 4.1 je položkově rozepsána v příloze č. 2 této kupní smlouvy.

4.3. Cena může být měněna pouze v souvislosti se změnou daňových předpisů majících prokazatelný vliv na uvedenou cenu a dále pouze za podmínek stanovených v odst. 4 tohoto článku smlouvy.

4.4. Kupující si vyhrazuje právo požadovat po prodávajícím změnu rozsahu, provedení a technických parametrů zboží, je-li to nutné k řádnému dosažení účelu sledovaného tou smlouvou, a prodávající je povinen na takovou změnu přistoupit. Jakékoliv takové změny zboží lze realizovat na základě písemného dodatku k této smlouvě uzavřeného v souladu se zákonem č. 134/2016 Sb., o zadávání veřejných zakázek, v platném znění (dále jen „ZZVZ“), v němž bude zejména sjednán rozsah změn zboží a jejich případný dopad na cenu sjednanou v této smlouvě a na dobu plnění.

4.5. Kupující se zavazuje uhradit prodávajícímu kupní cenu uvedenou v odstavci 4.1. tohoto článku na základě faktury, vystavené po splnění každé dílčí etapy, uvedené v odst. 1, čl. 3 této smlouvy, v souladu s dalšími podmínkami uvedenými v této smlouvě.

4.6. Lhůta splatnosti faktury je 14 kalendářních dnů ode dne prokazatelného doručení faktury kupujícímu.

4.7. Faktura musí mít náležitosti daňového dokladu dle zákona č. 235/2004 Sb., o dani z přidané hodnoty, ve znění pozdějších předpisů. Kromě těchto náležitostí je dodavatel povinen uvést ve faktuře i tyto údaje:

- číslo a datum vystavení faktury;
- specifikaci této smlouvy, a to uvedením data jejího uzavření;
- označení banky a číslo účtu, na který musí být zapláceno;
- lhůtu splatnosti faktury;
- název projektu „Modernizace odborných učeben - Základní škola Boženy Němcové Jaroměř, Husovo náměstí 352, okres Náchod“, reg. č. CZ.06.04.01/00/22_111/0001588.

Nedílnou součástí faktury za zboží bude předávací protokol podepsaný ředitelem školy. Bez příslušného předávacího protokolu je faktura neúplná.



- 4.8. Prodávající se zavazuje, že jím vystavená faktura bude obsahovat všechny náležitosti, které jsou stanoveny obecně závaznými právními předpisy a smluvními ujednáními. Bude-li faktura vystavena v rozporu s touto smlouvou, nebo bude-li obsahovat chybné údaje či jiné nedostatky, je kupující oprávněn fakturu vrátit prodávajícímu do doby její splatnosti s výzvou k opravě. V takovém případě je prodávající povinen vystavit fakturu novou. Doba splatnosti opravené nebo doplněné faktury v délce 14 dnů počne běžet dnem jejího doručení kupujícímu.
- 4.9. Kupní cena je uhrazena dnem odepsání příslušné částky ve prospěch účtu prodávajícího.
- 4.10. Prodávající dále prohlašuje a potvrzuje, že k datu podpisu této smlouvy není označen správcem daně za nespolehlivého plátce a současně prohlašuje, že veškeré bankovní účty jím uváděné při smluvním styku s kupujícím, na které mají být úhrady za uskutečněná zdanitelná plnění vyplývající ze smlouvy hrazeny, již byly správci daně řádně oznámeny a jsou řádně zveřejněny v Registru plátců DPH v souladu se zákonem o dani z přidané hodnoty (dále jen „spolehlivý bankovní účet“).
- 4.11. V případě, že účet prodávajícího uvedený ve faktuře se ukáže být jiným než spolehlivým bankovním účtem, nejedná se v případě vystavení faktury dle dohody smluvních stran o řádně vystavený daňový doklad ve smyslu této smlouvy a kupující je oprávněn takový daňový doklad odeslat zpět prodávajícímu k vystavení nového řádného dokladu.
- 4.12. Prodávající se zavazuje v případě, kdy nastane či se projeví jakákoli změna v prohlášeních uvedených v předchozím odstavci a/nebo nastane či se projeví jakákoli okolnost zakládající potenciální riziko ručení kupujícího za prodávajícím nezaplacenou daň ve smyslu zákona o dani z přidané hodnoty, bez zbytečného odkladu o takovéto skutečnosti písemně informovat kupujícího a dále se zavazuje zjednat co možná nejdříve nápravu tak, aby správce daně kupujícího z titulu ručení nevyzval k poskytnutí plnění za prodávajícího.
- 4.13. Smluvní strany se dohodly, že pokud nastane jakákoli okolnost zakládající riziko vzniku ručení za nezaplacenou daň prodávajícího předpokládaná zákonem o dani z přidané hodnoty, zejména že prodávající bude označen v Registru plátců DPH správcem daně jako nespolehlivý plátce či prodávající bude žádat splnění závazku na jiný než spolehlivý bankovní účet, kupující je oprávněn nikoli však povinen využít institutu zvláštního způsobu zajištění daně ve smyslu ust. § 109a zákona o dani z přidané hodnoty (či jakéhokoli jiného shodného či obdobného nahrazujícího institutu obsaženého v budoucích změnách příslušného právního předpisu) a zaplatit část svého závazku odpovídající výši daně z přidané hodnoty z konkrétního zdanitelného plnění na příslušný depozitní účet správce daně prodávajícího. Postup dle tohoto odstavce se považuje za řádné splnění závazků kupujícího uhradit sjednanou kupní cenu a souvisejících plnění dle této smlouvy.

Článek 5.

Vlastnictví zboží, přechod nebezpečí škody na zboží

- 5.1. Vlastnické právo i nebezpečí škody na zboží přechází z prodávajícího na kupujícího okamžikem předání a převzetí zboží dle této smlouvy.



Článek 6.

Záruka a reklamace

6.1. Prodávající odpovídá za veškeré vady zboží, které má v okamžiku jeho předání a převzetí kupujícím, a to bez ohledu na to, v jakém rozsahu provedl kupující prohlídku po dodání a kdy mohly být vady zjištěny, to vše za podmínky, pokud kupující oznámil vadu ve lhůtách dle odstavce 6.4. této smlouvy. Vadou zboží se rozumí zejména odchylka v kvalitě dodávaného zboží nebo odchylka proti objednanému druhu či množství, jakož i vada obalu, ve kterém je zboží dodáváno.

6.2. Prodávající se zavazuje, že zboží bude po záruční dobu způsobilé ke sjednanému účelu užití dle odstavce 2.6. této smlouvy a že bude plně funkční. Záruční doba činí min. 24 měsíců (není-li v příloze č. 1 smlouvy stanoveno jinak) a začíná běžet předáním a převzetím zboží.

V případě převzetí zboží s vadami záruční doba neskončí dříve než 24 měsíců ode dne odstranění poslední vady zjištěné při převzetí zboží s vadami. Uvedená záruční doba se poskytuje také na práce a ty části zboží, které se stanou součástí zboží v důsledku provedení záručních oprav (tj. na vyměněné náhradní díly apod.).

6.4. Kupující je povinen každý výskyt vady zjištěný v záruční době bez zbytečného odkladu po jejím zjištění, nejpozději však do konce záruční doby písemně na e-mail prodávajícího sykora@dlk.cz (dále jen „reklamace“), přičemž v oznámení vadu popíše a způsob, jakým požaduje vadu odstranit. Kupující je oprávněn požadovat odstranění vady:

- opravou, je-li vada tímto způsobem odstranitelná, nebo
- dodáním nového plnění, není-li vada opravou odstranitelná.

V případě, že stejná vada vznikne v průběhu záruční doby na jednotlivém zboží nejméně podruhé nebo vznikne-li na jednom zboží v průběhu záruční doby více než dvě různé vady, je kupující oprávněn požadovat odstranění vady dodáním nového zboží nebo odstoupit od této smlouvy, i když druhá stejná nebo druhá různá či poslední vada je vada odstranitelná opravou.

I reklamace odeslaná kupujícím poslední den záruční doby se považuje za včas uplatněnou.

6.5. Záruční doba neběží po dobu, po kterou kupující nemůže užívat zboží pro vady, za které odpovídá prodávající, jakož i po dobu, po kterou prodávající odstraňuje vady zboží.

6.6. V případě uplatnění reklamace zboží se prodávající zavazuje, že doba nástupu servisního technika na opravu bude maximálně do 48 hodin od uplatnění reklamace prodávajícímu, a to do místa umístění vadného zboží.

6.7. Jde-li o vadu odstranitelnou, zavazuje se prodávající tuto odstranit a uhradit veškeré související náklady nejpozději do 96 hodin ode dne uplatnění reklamace u prodávajícího postupem dle odstavce 6.4. této smlouvy.

6.8. V případě, že charakter, závažnost a rozsah vady neumožní lhůtu k odstranění vady prodávajícímu splnit, může být písemně dohodnuta přiměřeně delší lhůta. V takovém případě se prodávající zavazuje, že poskytne kupujícímu nejpozději do 24 hodin od uplynutí lhůty k odstranění vady až do doby úplného vyřízení reklamace náhradní zboží ve stejné jakosti,



- provedení a kvalitě, a to bezplatně. Dovoz a odvoz náhradního zboží zajistí prodávající na vlastní náklady.
- 6.9. Ukáže-li se reklamovaná vada jako neodstranitelná, zavazuje se prodávající bez zbytečného odkladu o této skutečnosti informovat kupujícího a dodat kupujícímu v co nejkratším termínu bezplatně náhradní zboží, nejpozději však do 1 týdne ode dne, kdy prodávající kupujícího o této skutečnosti informoval a převést vlastnické právo k náhradnímu zboží na kupujícího. Náhradní zboží musí splňovat veškeré požadavky kupujícího na jakost, provedení a kvalitu, jakož i další specifikace a podmínky stanovené touto smlouvou pro původně dodané zboží, při zachování totožných či lepších parametrů. V takovém případě počíná běžet na náhradní zboží nová záruční doba dle odstavce 6. 3. této smlouvy. Veškeré náklady na odvoz, demontáž a případnou odbornou likvidaci v souladu s příslušnými právními předpisy původně dodaného zboží a dodávku náhradního zboží za podmínek dle této smlouvy včetně veškerých souvisejících nákladů hradí prodávající.
- 6.10. I v případech, kde prodávající reklamaci neuzná, je povinen vadu po odsouhlasení kupujícím odstranit – v takovém případě prodávající písemně kupujícího upozorní, že vzhledem k neuznání reklamace se bude domáhat úhrady nákladů na odstranění vady od kupujícího. Pokud prodávající reklamaci neuzná, bude oprávněnost reklamace ověřena znaleckým posudkem, který obstará kupující. Bude-li reklamace tímto znaleckým posudkem označena jako oprávněná, ponese náklady na odstranění reklamované vady i znaleckého posudku prodávající. Prokáže-li se, že kupující reklamoval neoprávněně, je kupující povinen uhradit prodávajícímu prokazatelně a účelně vynaložené náklady na odstranění vady.
- 6.11. Neodstraní-li prodávající reklamovanou vadu ani v dodatečně dohodnuté lhůtě, nebo pokud prodávající odmítne vadu odstranit, je kupující oprávněn odstranit vadu na své náklady a prodávající je povinen kupujícímu uhradit náklady vynaložené na odstranění vady, a to do 21 dnů od jejich písemného uplatnění u prodávajícího. V případech, kdy ze záručního listu vyplývá, že záruční opravy může provádět pouze autorizovaná osoba, nebo kdy neautorizovaný zásah je spojen se ztrátou práv ze záruky, smí kupující vadu odstranit pouze využitím služeb autorizované osoby.
- 6.12. Prodávající je povinen v rámci odstranění vad zboží použít pouze takové náhradní nebo montážní díly a materiál, které jsou originální nebo oficiálně doporučené (schválené) výrobcem zboží, nedohodnou-li se strany výslovně jinak.
- 6.13. Další práva kupujícího vyplývající ze záruky za jakost dle obecných právních předpisů, zejména § 2113 a násl. občanského zákoníku nejsou ujednáními této smlouvy dotčena ani omezena.
- 6.14. Další práva kupujícího z vadného plnění dle obecných právních předpisů, zejména § 2099 a násl. občanského zákoníku nejsou ujednáními této smlouvy dotčena ani omezen.

Článek 7.

Ostatní práva a povinnosti stran smlouvy



- 7.1. Prodávající je povinen k náhradě veškeré škody způsobené vadou zboží - výrobku, a to včetně případné škody na zdraví, životě či majetku osob.
- 7.2. Prodávající je povinen dodržovat při dodání zboží, resp. při školení obsluhy veškerá bezpečnostní opatření a hygienická opatření a opatření vedoucí k požární ochraně, a to v rozsahu a způsobem stanoveným příslušnými předpisy.
- 7.3. Prodávající je povinen zabezpečit i veškerá bezpečnostní opatření na ochranu osob a majetku v areálu kupujícího, jsou-li dotčeny uskutečněním dodávky prodávajícího.
- 7.4. Dojde-li k jakémukoli úrazu při provádění dodávky zboží nebo při činnostech souvisejících s dodávkou zboží, je prodávající povinen zabezpečit vyšetření úrazu a sepsání příslušného záznamu. Kupující je povinen poskytnout prodávajícímu nezbytnou součinnost.
- 7.5. Prodávající odpovídá za veškeré škody způsobené kupujícímu či třetím osobám způsobené prodávajícím při plnění této smlouvy a zavazuje se je nahradit.
- 7.6. Prodávající je povinen k náhradě škody způsobené činnostmi těch, kteří pro něho dodávku zboží zajišťují.
- 7.7. Prodávající je povinen k náhradě škody způsobné okolnostmi, které mají důvod v povaze strojů, přístrojů nebo jiných věcí, které prodávající použil.
- 7.8. Prodávající prohlašuje, že má sjednáno pojištění odpovědnosti za škodu způsobenou svoji činností kupujícímu nebo třetím osobám s pojistnou částkou ve výši min. 5 mil. Kč na jednu pojistnou událost s vinkulací ve prospěch kupujícího, a zavazuje se, že bude takto pojištěn po celou dobu trvání této smlouvy.
- 7.9. Pojištění dle předchozího odstavce se musí vztahovat jak na skutečnou škodu, tak na ušlý zisk. Náklady na pojištění nese prodávající a má je zahrnuty ve sjednané ceně. Potvrzení o těchto pojištěních prodávající předkládá při uzavření smlouvy a v době trvání této smlouvy je povinen na výzvu kupujícího předložit do 5 kalendářních dní doklad o jejich platnosti a rozsahu.
- 7.10. V případě, že prodávající v zadávacím řízení k veřejné zakázce prokázal splnění části profesní způsobilosti nebo technické kvalifikace prostřednictvím poddodavatele, musí tento poddodavatel i tomu odpovídající část plnění poskytovat. V případě, že bude prodávající plnit předmět této Smlouvy prostřednictvím poddodavatele, odpovídá kupujícímu, jakoby plnil sám.
- 7.11. Prodávající si je vědom, že je povinen spolupůsobit při výkonu finanční kontroly dle § 2 písm. e) zákona č. 320/2001 Sb., o finanční kontrole, ve znění pozdějších předpisů, a poskytnout v tomto ohledu jak kupujícímu, tak i příslušným kontrolním orgánům veškerou potřebnou součinnost.
- 7.12. Prodávající je povinen uchovávat veškerou dokumentaci související s realizací veřejné zakázky „Dodávka IKT didaktických pomůcek – Základní škola Boženy Němcové Jaroměř, Husovo náměstí 352, okres Náchod“, zejména tuto smlouvu včetně jejích případných dodatků, včetně účetních dokladů po dobu stanovenou právními předpisy ČR, minimálně však do konce roku (31.12.) 2035.
- 7.13. Prodávající je povinen minimálně do konce roku (31.12.) 2035 poskytovat požadované informace a dokumentaci související s realizací veřejné zakázky „Dodávka IKT didaktických pomůcek – Základní škola Boženy Němcové Jaroměř, Husovo náměstí 352, okres Náchod“



zaměstnancům nebo zmocněncům pověřených orgánů (CRR, MMR ČR, MF ČR, Evropské komise, Evropského účetního dvora, Nejvyššího kontrolního úřadu, příslušného orgánu finanční správy a dalších oprávněných orgánů státní správy) a je povinen vytvořit výše uvedeným osobám podmínky k provedení kontroly vztahující se k realizaci projektu a poskytnout jim při provádění kontroly součinnost.

Článek 8.

Sankce

- 8.1. Prodávající je v případě prodlení se splněním povinnosti dodat zboží řádně a včas, v rámci I. etapy, povinen zaplatit kupujícímu smluvní pokutu ve výši 0,1 % z kupní ceny zboží bez DPH, a to za každý započatý den prodlení.
- 8.2. Prodávající je v případě prodlení se splněním povinnosti dodat zboží řádně a včas, v rámci II. etapy, povinen zaplatit kupujícímu smluvní pokutu ve výši 0,05 % z kupní ceny zboží bez DPH, a to za každý započatý den prodlení.
- 8.3. Prodávající je povinen v případě nedodržení lhůt stanovených v odstavcích 6.6, 6.7. nebo 6.8 této smlouvy zaplatit kupujícímu smluvní pokutu ve výši ve výši 750,- Kč za každý započatý den prodlení.
- 8.4. Prodávající je povinen zaplatit kupujícímu smluvní pokutu ve výši 1.000,- Kč za každý den prodlení s předložením platného dokladu o pojištění od výzvy kupujícího dle odstavce 7.8 této smlouvy.
- 8.5. Ujednání o smluvní pokutě nemá vliv na právo kupujícího požadovat náhradu škody, a to škodu v plném rozsahu vedle smluvní pokuty. Splatnost smluvní pokuty se sjednává ve lhůtě 14 dnů ode dne doručení výzvy kupujícího k její úhradě.
- 8.6. Kupující se zavazuje, pro případ s úhradou jakékoliv oprávněně vyfakturované částky uhradit prodávajícímu smluvní pokutu ve výši 0,05 % z dlužné částky, za každý započatý den prodlení s úhradou dlužné částky.

Článek 9.

Platnost smlouvy

- 9.1. Tato smlouva nabývá platnosti dnem jejího podpisu oběma smluvními stranami a účinnosti dnem jejího uveřejnění v registru smluv dle zákona č. 340/2015 Sb., o zvláštních podmínkách účinnosti některých smluv, uveřejňování těchto smluv a o registru smluv (zákon o registru smluv). Smluvní strany výslovně souhlasí s uveřejněním této smlouvy v registru smluv a dohodly se, že smlouvu v registru smluv uveřejní objednatel. Dodavatel je povinen poskytnout k tomu objednateli potřebnou součinnost.

Článek 10.

Ukončení smlouvy



- 10.1. Kupující je oprávněn od této smlouvy odstoupit vedle případů sjednaných jinde v této smlouvě pokud:
- je prodávající v prodlení s dodáním zboží, a to po dobu delší než 10 dní;
 - je prodávající v prodlení s plněním jakékoli jiné povinnosti či závazku plynoucího z této smlouvy delším než 5 dnů (mezní prodlení), a toto prodlení neodstraní a následky nenapraví ani v přiměřené lhůtě určené kupujícím po uplynutí mezního prodlení v písemné výzvě k nápravě;
 - ukáže se jako nepravdivé prohlášení prodávajícího uvedené v odstavci 7.8., nebo pojištění prodávajícího pozbude platnosti;
 - bude vůči prodávajícímu zahájeno insolvenční řízení nebo jiné obdobné řízení;
 - bude vůči prodávajícímu zahájené exekuční řízení či řízení o výkon rozhodnutí nebo řízení k vymožení částky uložené správním orgánem, včetně příslušného finančního úřadu;
 - prodávající rozhodne o vstupu do likvidace nebo o jeho vstupu do likvidace bude rozhodnuto soudem.
- 10.2. Kupující je dále oprávněn od smlouvy odstoupit:
- pokud bude ze strany poskytovatele dotace z důvodů na straně prodávajícího zjištěno pochybení v dosavadním postupu kupujícího nebo kupujícímu nebude ze strany poskytovatele dotace proplacena dotace či jakákoli její část nebo bude dotace či její část kupujícímu odebrána, a to z důvodů přičitatelných prodávajícímu;
- 10.3. Prodávající je oprávněn od této smlouvy odstoupit pouze v případě, že kupující bude v prodlení se zaplacením po právu vyfakturované kupní ceny zboží či její části nejméně po dobu 30 dnů, pokud k úhradě nedošlo ani do 20 dnů ode dne, kdy kupující obdržel písemnou výzvu prodávajícího úhradě.
- 10.4. Smluvní strany výslovně vylučují právo odstoupit od této smlouvy z jiných než z výše uvedených důvodů a z důvodů stanovených zákonem o veřejných zakázkách.
- 10.5. Odstoupení od této smlouvy musí být písemné a musí být doručeno druhé smluvní straně. Závazky z této smlouvy se ruší ke dni doručení odstoupení druhé smluvní straně. Odstoupením však není dotčen nárok na náhradu újmy nebo smluvní pokuty dle této smlouvy.

Článek 11.

Závěrečná ustanovení

- 11.1. Není-li výše v této smlouvě sjednáno jinak, tuto smlouvu lze měnit nebo zrušit pouze písemnou dohodou (dodatkem) smluvních stran. Změna smlouvy jinou formou než písemnou formou se nepřipouští, a to s výjimkou změny kontaktní osoby z této smlouvy. Změnu kontaktních osob ze smlouvy je příslušná smluvní strana oprávněna provést jejich prokazatelným sdělením druhé smluvní straně.



- 11.2. Písemnou formou uzavření smlouvy se pro účely této smlouvy rozumí pouze písemnost v listinné podobě opatřená za podmínek uvedených v § 561, občanský zákoník, podpisy osob jednajících za smluvní strany. Možnost uzavření smlouvy formou dle § 562, občanský zákoník, se vylučuje.
- 11.3. Pokud není sjednáno ve smlouvě něco jiného, řídí se práva a povinnosti smluvních stran českým právním řádem, zejména občanským zákoníkem. Smluvní strany výslovně sjednávají, že vylučují jakékoliv použití a aplikaci Úmluvy OSN o smlouvách o mezinárodní koupi zboží, pokud by se jinak vzhledem k charakteru smluvních stran aplikovala.
- 11.4. Prodávající na sebe přebírá nebezpečí změny okolností dle § 1765 občanského zákoníku, a nebude se domáhat obnovení jednání o smlouvě, ani pokud by došlo ke změně okolností tak podstatné, že změna založí v právech a povinnostech stran zvláště hrubý nepoměr znevýhodněním jedné z nich buď neúměrným zvýšením nákladů plnění, anebo neúměrným snížením hodnoty předmětu plnění.
- 11.5. Prodávající není oprávněn postoupit jakoukoliv svoji pohledávku, a to ani část pohledávky za kupujícím, která vznikne na základě a/nebo v souvislosti s touto smlouvou, ani k ní zřídit smluvní zástavní právo, ani postoupit svoje smluvní postavení z této smlouvy na třetí osobu.
- 11.6. Smluvní strany sjednávají, že prodávající není oprávněn započíst si jakoukoliv svoji peněžitou pohledávku za kupujícím, a to ani část své pohledávky, včetně pohledávek získaných postoupením, vůči jakékoliv peněžité pohledávce kupujícího za prodávajícím.
- 11.7. V případě, že některé ustanovení této smlouvy je nebo se stane neúčinné, zůstávají ostatní ustanovení této smlouvy účinná. Strany se zavazují nahradit neúčinné ustanovení této smlouvy ustanovením jiným, účinným, které svým obsahem a smyslem odpovídá nejlépe obsahu a smyslu ustanovení původního, neúčinného.
- 11.8. Doručení úkonů podle této smlouvy proběhne osobně oproti podpisu nebo doporučenou poštou. Zásilací adresy odpovídají adresám v záhlaví této smlouvy. Zásilací adresa může být jednostranně písemným oznámením příslušné smluvní strany změněna s účinky od dne doručení takového písemného oznámení. Zásilka se považuje za doručenu též v případě, jestliže adresát odmítne zásilku převzít nebo ji nevyzvedne ve lhůtě stanovené držitelem poštovní licence. V takovém případě se za den doručení považuje první den uložení zásilky u provozovatele poštovní licence.
- 11.9. Smluvní strany se zavazují, že jakékoliv spory vyplývající z této smlouvy budou řešit nejprve smírně. Za tím účelem se zejména zavazují podávat si bezodkladně jakákoliv vysvětlení nejasností a v případě potřeby se setkat za účelem smírného urovnání sporu. Pokud by nevedla smírná jednání k vyřešení sporu, všechny spory vznikající z této smlouvy a v souvislosti s ní budou rozhodovány s konečnou platností u obecných soudů České republiky.
- 11.10. Tato smlouva je vyhotovena ve 2 stejnopisech, z nichž kupující a prodávající obdrží vždy jeden stejnopis.



11.11. Účastníci potvrzují, že se seznámili s obsahem této smlouvy, nemají k ní připomínek a tuto uzavírají svobodně, vážně, vědomi si všech jejích důsledků. Zástupci stran výslovně prohlašují, že tuto smlouvu podepsali jako osoby oprávněné za strany jednat a tyto zavazovat.

11.12. Nedílnou součástí této smlouvy jsou tyto přílohy:

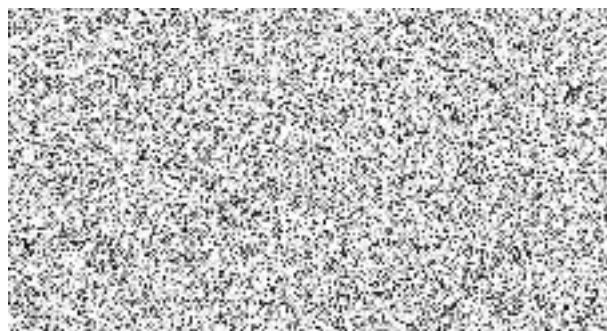
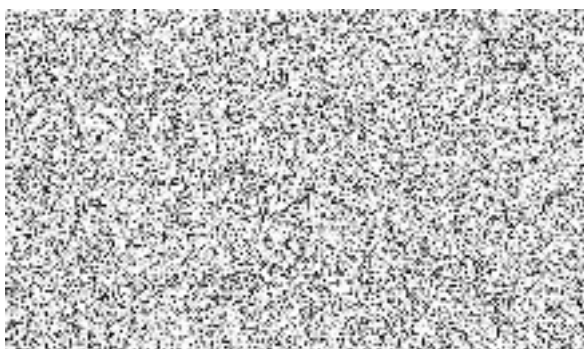
- Příloha č. 1 – Technické specifikace
- Příloha č. 2 – Tabulka k ocenění

V Jaroměři, dne _____

V Novém Městě nad Metují, dne _____

Za kupujícího:

Za prodávajícího:





Spolufinancováno
Evropskou unií



MINISTERSTVO
PRO MÍSTNÍ
ROZVOJ ČR

Příloha č. 1

Technická specifikace

ke kupní smlouvě s názvem:

**„Dodávka IKT didaktických pomůcek – Základní škola Boženy Němcové
Jaroměř, Husovo náměstí 352, okres Náchod“**



I. ETAPA

1. "Učebna cizích jazyků I.",
2. "Přírodovědná učebna",
3. "Učebna informatiky I."

1. Počítač vč. operačního systému a příslušenství - 55 ks

- Procesor o výkonu min. 32 000 bodů dle https://www.cpubenchmark.net/cpu_list.php
- Min. 16 GB RAM DDR5
- Min. 512 GB SSD PCIe NVMe
- Porty a výbava: min. 3x digitální výstup (Displayport / HDMI), 1x analogový výstup, 1x USB-C, 5x USB 3.2, 1x kombinovaný konektor sluchátek/mikrofonu, 1x RJ45/Lan konektor, interní reproduktor, prachový filtr
- Příslušenství: Robustní kovový držák/pouzdro pro uchycení PC do stolu, CZ USB klávesnice a USB myš, napájecí adaptér min. 120W
- Provedení skříně: mini PC, rozměry max 18 x 18 x 4cm (z důvodu umístění počítače do malého prostoru stolu)
- Operační systém s možností připojení do domény v nejnovější verzi a české lokalizaci (plně kompatibilní s ve škole používaným Microsoft Windows 10 a 11 Professional)
- Základní záruka výrobce min. 3 roky NBD onsite s opravou do druhého dne

2. Monitor typ I. - 57 ks

- Displej o velikosti min. 23.8"
- Typ panelu IPS s rozlišením 1920 x 1080
- Pozorovací úhel: 178° vodorovně, 178° svisle
- Statický kontrast 1000:1, dynamický 8 000 000:1
- Připojení: 1x HDMI a 1x Displayport, 4x USB 3.2
- Výbava monitoru: PIVOT, výškově stavitelný stojan s rozsahem min. 15cm, náklon + otočení, VESA 100 x 100
- Příslušenství: kabely Displayport, HDMI a USB budou součástí dodávky
- Základní záruka výrobce min. 3 roky NBD onsite s opravou do druhého dne

3. Výukový jazykový SW (laboratoř) vč. licencí, sluchátek, instalace a zaškolení - 1 ks

- Jazyková laboratoř bude obsahovat níže uvedené prvky:
- 24x Ovládací SW jazykové laboratoře pro mediální aktivity:
 - Ovládací SW se společným řízením pro mediální aktivity s obrázky, audio, video a textovými soubory. Samostatná práce a individuální záznam studentů - poslech, sledování, otevřený záznam, simultánní záznam, nahrávka s porovnáním s originálem, přehrávání správné výslovnosti textu, automatické rozpoznávání výslovnosti, neomezené písemné odpovědi, dotazníky, výběr z možností, doplňovačka, určování správného pořadí u vět, slov i písmen. Adresné posílání textových zpráv. Databáze učebních materiálů, organizovaná dle vyučujícího a tříd. Třídění materiálů do učebních lekcí. Databáze pro zasedací pořádek. Jazykové varianty SW. Licence



pracovního místa umožní adresné připojení min. 20 studentů do databáze.

- 24x Ovládací SW pro organizaci aktivit v laboratoři:
 - Ovládací SW se společným řízením pro organizaci aktivit v laboratoři. Monitoring jednotlivých stanic, propojování připojených audio signálů a přepínání signálů pro video, klávesnice i myš. Organizace třídy, zasedací pořádek. Režimy prezentace, monitoring a podpora studentů při cvičení, práce až v 5 skupinách. Přepínač obrazu studentských stanic: sdílení a monitoring videa, vypnutí signálu studentských monitorů. Jazykové varianty SW.
- 4x Učitelství SW modul pro LAN přístup do databáze studijních materiálů
 - LAN přístup učitele do databáze studijních materiálů, mimo jazykovou laboratoř. Příprava cvičení, kontrola vyplněných úloh
- 1x SW modul pro internetový přístup do databáze studijních materiálů
 - Internetový přístup studenta do databáze studijních materiálů, možnost vyplňování učitelem přiřazených samostatných nebo domácích úloh mimo jazykovou laboratoř. Samostatná práce a individuální záznam studentů - poslech, sledování, otevřený záznam, simultánní záznam, nahrávka s porovnáním s originálem, přehrávání správné výslovnosti textu, automatické rozpoznávání výslovnosti, neomezené písemné odpovědi, dotazníky, výběr z možností, doplňovačka, určování správného pořadí u vět, slov i písmen. Licence pro školní databázi min. 999 studentů
- 1x SW maintenance 48 měsíců
 - 48 měsíců udržení dostupnosti oprav dodaného software, aby tento zůstal plně funkční i přes úpravy a doplnění operačních systémů, software i doplňků třetích stran
- 1x Audio matice pro interkom
 - Centrála pro hlasovou komunikaci po odděleném okruhu UTP kabeláže, min. freq. rozsah 120 Hz - 12 kHz, možnost pro rozšíření o další pracoviště studentů
- 1x Audio mixer a sluchátkový zesilovač - učitel
 - Audio mixer a sluchátkový zesilovač pro učitele, nastavení hlasitosti sluchátek, vypnutí mikrofonu, freq. rozsah min. 120 Hz - 12 kHz, pro dynamický i kondenzátorový typ mikrofonu, impedance sluchátek 32 - 600 Ω, linkový vstup/výstup, funkce automatického donastavení hlasitosti vstupů, konektory min.: 1x 3,5mm jack - mikrofon, 1x 3,5mm stereo jack - sluchátka, napájení po UTP kabeláži
- 24x Audio mixer a sluchátkový zesilovač – student
 - Audio mixer a sluchátkový zesilovač, nastavení hlasitosti sluchátek, vypnutí mikrofonu, freq. rozsah min. 120 Hz - 12 kHz, pro dynamický i kondenzátorový typ mikrofonu, impedance sluchátek 32 - 600 Ω, linkový vstup/výstup, konektory min.: 1x 3,5mm jack - mikrofon, 1x 3,5mm stereo jack - sluchátka, napájení po UTP kabeláži
- 25x Sluchátka s mikrofonem
 - Systémový náhlavní set sluchátek s mikrofonem, aktivní systém potlačení okolních ruchů, provedení z pružného materiálu odolnému hrubému zacházení, uzavřená stereofonní sluchátka, kondenzátorový mikrofon, polstrovaný a nastavitelný náhlavní most, Min. parametry: Sluchátka: freq. rozsah 120 Hz - 12 kHz, Mikrofon: freq. rozsah 120 Hz - 12 kHz, konektory: 1x 3,5mm stereo jack - mikrofon, 1x 3,5mm stereo jack - sluchátka, kabel min. 1,3 m, váha max. 0,5 kg
- 24x Montážní materiál
 - Zabezpečení konektorů audio mixeru před rozpojením
- 25x Montážní materiál
 - Otestovaná systémová kabeláž pro systém hlasové komunikace
- 1x Instalace systému
 - Kompletní instalace všech systémů, HW i SW instalace, včetně kompletního materiálu



- 1x Školení začátečník
 - 4 vyučovací hod. školení v českém jazyce, vč. technické asistence
- 1x Školení mírně pokročilý
 - 4 vyučovací hod. školení v českém jazyce, vč. technické asistence
- 1x Školení pokročilý
 - 4 vyučovací hod. školení v českém jazyce, vč. technické asistence

4. Sluchátka přes uši - 29 ks

- Poslechová sluchátka přes hlavu, okolo uší, uzavřená konstrukce, měkké polstrování náušníků
- Možnost snadného složení sluchátek
- Frekvenční rozsah sluchátek 18-20000 Hz
- Mikrofon všesměrový, frekvenční rozsah mikrofону 100 - 10 000 Hz
- Citlivost 120 dB/mW
- Impedance 18 Ohm
- Odnímatelný kabel min. 1.4 m, připojení Jack 3.5mm, ovládání na kabelu
- Záruka daná výrobcem min. 2 roky

5. Projektor s ultrakrátkou projekční vzdáleností - 4 ks

- Tříčipová technologie, ultrakrátká projekční vzdálenost
- Minimální barevný a bílý světelný výstup 4100 ANSI Lumenů
- Rozlišení Full HD 1920 x 1080, poměr stran 16:9
- Kontrastní poměr minimálně 2 500 000:1
- Rozhraní: Výstup synchronizace, Vstup synchronizace, Rozhraní pro dotykové ovládání, 2x USB 2.0 typu B, 1x USB 2.0 typu A, LAN připojení, Audiovýstup, stereofonní konektor mini-jack (3x), vstup pro mikrofon, Audiovýstup, S-Video vstup, 3x HDMI, VGA výstup, VGA vstup
- Dálkové ovládání, držák projektoru
- Minimální životnost lampy 20 000 hod. v normálním režimu a 30 000 hodin v režimu eco
- TCO certifikace
- Základní záruka 5 let na projektor i lampu daná výrobcem zařízení

6. Instalace projektoru na tabule ve škole - 4 ks

- Instalace výše uvedených projektorů na stávající tabule ve škole
- Kompletní instalace na klíč vč. zapojení, kalibrace a zaškolení

7. Interaktivní tabule - 1 ks

- Interaktivní multidotyková tabule na stávající pojezd
- Formát 16:10, úhlopříčka min. 221 cm
- Magnetický povrch, Dotyková technologie s rozpoznáním min. 20 současných dotyků a gest.
- Odolný magnetický povrch.
- Napájení pomocí USB z počítače.
- Dodávka včetně aktivní poličky pro popisovače
- Záruka min. 2 roky



II. ETAPA

1. "Multimediální učebna I.",
2. "Polytechnická učebna I.",
3. "Polytechnická učebna II.",
4. "Učebna cizích jazyků II.",
5. "Cvičná kuchyňka",
6. "Multimediální učebna II.",
7. "Učebna informatiky II.",
8. "Kabinet cizích jazyků",
9. "Školní družina - Herna I.",
10. "Školní družina - Herna II.",
11. "Školní družina - Herna III.",
12. "Školní pedagogické pracoviště".

8. Počítač vč. operačního systému a příslušenství - 39 ks

- Procesor o výkonu min. 32 000 bodů dle https://www.cpubenchmark.net/cpu_list.php
- Min. 16 GB RAM DDR5
- Min. 512 GB SSD PCIe NVMe
- Porty a výbava: min. 3x digitální výstup (Displayport / HDMI), 1x analogový výstup, 1x USB-C, 5x USB 3.2, 1x kombinovaný konektor sluchátek/mikrofonu, 1x RJ45/Lan konektor, interní reproduktor, prachový filtr
- Příslušenství: Robustní kovový držák/pouzdro pro uchycení PC do stolu, CZ USB klávesnice a USB myš, napájecí adaptér min. 120W
- Provedení skříně: mini PC, rozměry max 18 x 18 x 4cm (z důvodu umístění počítače do malého prostoru stolu)
- Operační systém s možností připojení do domény v nejnovější verzi a české lokalizaci (plně kompatibilní s ve škole používaným Microsoft Windows 10 a 11 Professional)
- Základní záruka výrobce min. 3 roky NBD onsite s opravou do druhého dne

9. Monitor typ I. - 39 ks

- Displej o velikosti min. 23.8"
 - Typ panelu IPS s rozlišením 1920 x 1080
 - Pozorovací úhel: 178° vodorovně, 178° svisle
 - Statický kontrast 1000:1, dynamický 8 000 000:1
 - Připojení: 1x HDMI a 1x Displayport, 4x USB 3.2
 - Výbava monitoru: PIVOT, výškově stavitelný stojan s rozsahem min. 15cm, náklon + otočení, VESA 100 x 100
 - Příslušenství: kabely Displayport, HDMI a USB budou součástí dodávky
- Základní záruka výrobce min. 3 roky NBD onsite s opravou do druhého dne

10. Monitor typ II. - 2 ks

- Displej o velikosti min. 27" (68.6cm)
- Typ panelu IPS s rozlišením 2 560 x 1 440
- Pozorovací úhel: 178° vodorovně, 178° svisle



- Statický kontrast 1000:1, dynamický 8 000 000:1, jas 350 nits
- Připojení: 1x HDMI a 1x Displayport, 4x USB 3.2
- Výbava monitoru: PIVOT, výškově stavitelný stojan s rozsahem min. 15cm, náklon + otočení, VESA 100 x 100
- Příslušenství: kabely Displayport, HDMI a USB budou součástí dodávky
- Základní záruka výrobce min. 3 roky NBD onsite s opravou do druhého dne

11. Notebook typ I. - 9 ks

- Full HD displej min. 15.6" s rozlišením min. 1920 x 1080, matný, LED podsvícení
- Procesor o výkonu min. 9 500 bodů dle https://www.cpubenchmark.net/cpu_list.php
- Min. 16 GB DDR4 3200MHz
- Min. 500 GB SSD PCIe NVMe
- Výbava: Touchpad, WiFi ac, Bluetooth 5.0, Gigabit LAN, Integrovaná webkamera, integrované repro, napájecí adaptér
- Porty: 1x HDMI, 1x RJ45, 1x USB-C, 2x USB 3.2, 1x audio 3.5 mm, čtečka paměťových karet
- Plnohodnotná klávesnice s numerickou částí
- Operační systém s možností připojení do domény v nejnovější verzi a české lokalizaci
- Hmotnost max. 1.8kg
- Záruka min. 3 roky NBD onsite s opravou následující pracovní den

12. Notebook typ II. - 6 ks

- Full HD displej min. 15.6" s rozlišením min. 1920 x 1080, matný IPS, LED podsvícení
- Procesor o výkonu min. 16 000 bodů dle https://www.cpubenchmark.net/cpu_list.php
- Min. 16 GB DDR4 3200MHz
- Min. 512 GB SSD PCIe NVMe
- Výbava: Touchpad, WiFi 6E, Bluetooth 5.3, Gigabit LAN, Integrovaná webkamera, integrované repro, čtečka otisku prstu, napájecí adaptér
- Porty: 1x HDMI 2.1, 1x RJ45, 1x USB-C 3.2 Gen2 (podpora DisplayPort a napájení notebooku), 3x USB 3.2 Gen1, 1x audio 3.5 mm
- Plnohodnotná klávesnice s numerickou částí, podsvícená, odolná proti polití
- Zpracování notebooku: kombinace kovu (víko a rám klávesnice) a tvrzeného plastu
- Operační systém s možností připojení do domény v nejnovější verzi a české lokalizaci
- Hmotnost max. 1.8kg
- Základní záruka výrobce 3 roky NBD onsite s opravou následující pracovní den

13. Notebook typ III. - 2 ks

- Displej min. 16" s rozlišením min. 1920 x 1200, matný IPS, LED podsvícení, 400 nits
- Procesor o výkonu min. 20 000 bodů dle https://www.cpubenchmark.net/cpu_list.php
- Min. 16 GB DDR5 4800MHz
- Min. 512 GB SSD PCIe NVMe
- Výbava: Touchpad, WiFi 6E, Bluetooth 5.3, Gigabit LAN, Integrovaná webkamera, integrované repro, čtečka otisku prstu, čtečka karet smart card, webkamera 5MPx, napájecí adaptér
- Porty: 1x HDMI 2.1, 2x USB-C 4 (podpora Thunderbolt 4, podpora DisplayPort 1.4, přenosová rychlost signálu 40 Gb/s, napájení notebooku), 2x USB 3.2, 1x audio 3.5 mm
- Plnohodnotná klávesnice s numerickou částí, podsvícená, odolná proti polití
- Zpracování notebooku: celokovové šasi



- Operační systém s možností připojení do domény v nejnovější verzi a české lokalizaci
- Hmotnost max. 1.9kg
- Základní záruka výrobce 3 roky NBD onsite s opravou následující pracovní den

14. Dobíjecí skříň pro notebooky - 2 ks

- 3x 10 pozic pro tablety nebo notebooky s velikostí displeje do 15,6"
- 3x 10 zásuvek na 230V (každou řadu je možné samostatně vypnout)
- 30x USB-A nabíjecí port (5V, 2,1A)
- Tři ventilátory pro správné chlazení skříně
- Proudový chránič pro ochranu před úrazem elektrickým proudem
- Dvoukřídlé přední a zadní dveře s možností plného otevření (180°)
- Masivní zámky na obou dveřích
- Záruka min. 2 roky

15. Projektor s ultrakrátkou projekční vzdáleností - 6 ks

- Tříčipová technologie, ultrakrátká projekční vzdálenost
- Minimální barevný a bílý světelný výstup 4100 ANSI Lumenů
- Rozlišení Full HD 1920 x 1080, poměr stran 16:9
- Kontrastní poměr minimálně 2 500 000:1
- Rozhraní: Výstup synchronizace, Vstup synchronizace, Rozhraní pro dotykové ovládání, 2x USB 2.0 typu B, 1x USB 2.0 typu A, LAN připojení, Audiovstup, stereofonní konektor mini-jack (3x), vstup pro mikrofon, Audiovýstup, S-Video vstup, 3x HDMI, VGA výstup, VGA vstup
- Dálkové ovládání, držák projektoru
- Minimální životnost lampy 20 000 hod. v normálním režimu a 30 000 hodin v režimu eco
- TCO certifikace
- Základní záruka 5 let na projektor i lampu daná výrobcem zařízení

16. Instalace projektoru na tabule ve škole - 6 ks

- Instalace výše uvedených projektorů na stávající tabule ve škole
- Kompletní instalace na klíč vč. zapojení, kalibrace a zaškolení

17. Sluchátka přes uši - 29 ks

- Poslechová sluchátka přes hlavu, okolo uší, uzavřená konstrukce, měkké polstrování náušníků
- Možnost snadného složení sluchátek
- Frekvenční rozsah sluchátek 18-20000 Hz
- Mikrofon všesměrový, frekvenční rozsah mikrofonu 100 - 10 000 Hz
- Citlivost 120 dB/mW
- Impedance 18 Ohm
- Odnímatelný kabel min. 1.4 m, připojení Jack 3.5mm, ovládání na kabelu
- Záruka daná výrobcem min. 2 roky

18. Dotykový panel vč. příslušenství a instalace - 1 ks

- Interaktivní displej s úhlopříčkou min. 65" (165cm) a rozlišením obrazu 4K UHD.
- Automatické rozpoznání dotyku prstem pro ovládání myši a popisovačem pro psaní a zároveň



odlišení popisovačů pro současné psaní různou barvou.

- Počítačový modul s minimálními parametry 6GB RAM a 32GB, který obsahuje aplikaci pro psaní na bílé ploše a prohlížeč webových stránek.
- Reprodukční 2x 20W + min. 4 vestavěné mikrofony.
- Pro připojení má displej minimálně konektory HDMI a USB-C, bezdrátovou konektivitu Wifi a Bluetooth.
- Displej musí mít certifikaci ENERGY STAR, případně její plnohodnotný ekvivalent.
- Záruka min. 3 roky daná výrobcem zařízení.

19. Mobilní stojan pro s možností polohy stolu - 1 ks

- Elektricky výškově nastavitelný mobilní stojan s elektricky ovládaným naklápěním.
- Kolečka s brzdou.
- Rozsah pohybu 660 mm.
- Výška v nejnižší poloze 630 mm nad zemí.
- Naklopení 0° - 90°.
- Nosnost 75 kg.
- Pojistka proti přiskřípnutí.
- Záruka min. 2 roky daná výrobcem zařízení.

20. Počítačový modul pro dotykový panel - 1 ks

- PC modul pro OPS slot
- Procesor o výkonu min 8500 bodů dle CPU passmark
- Paměť min. 8GB DDR4
- Pevný disk min. 256GB SSD
- Vestavěná wifi 2,4GHz i 5GHz, standard a/b/g/n/ac, 2x USB 3.0.
- Záruka min. 2 roky daná výrobcem zařízení.

21. Mechanická konstrukční stavebnice - 2 ks

- Mechanická konstrukční stavebnice pro technickou výchovu studentů umožňující sestavování reálných a plně funkčních celků jako jsou fyzikální modely vah, kladky či vozítka.
- Základem sady jsou profily z hliníku či jiného vysoce odolného a lehkého materiálu doplněné o robustní spojovací prvky.
- Sada obsahuje minimálně 16 kol o průměru 10 - 20 cm, elektrický motor, baterii a kotoučovou brzdu.
- Součástí dodávky jsou české manuály k sestavení min. 20 konstrukcí.
- Vše přehledně uloženo v úložném boxu s otvory pro jednotlivé komponenty.
- Záruka min. 2 roky daná výrobcem zařízení.

22. Multifunkční tiskárna (typ I.) - 1 ks

- Tiskárna bude plně kompatibilní s ve škole využívaným systémem MyQ a tonery tiskárny budou stejné jako již ve škole využívané tonery pro Taskalfa 2554ci
- Barevná multifunkční tiskárna formátu A3, duplexní tisk a skenování
- Podavače papíru na min. 2 000 listů
- Rychlost tisku 25 stran černobíle i barevně za minutu
- Rozlišení tisku 4800 x 1200 dpi



- Možnost tisku i skenování do cloudu a z cloudu
- Barevný dotykový displej o velikosti min. 10" s možností nastavení úhlu natočení 15° až 90°
- Součástí dodávky bude i kompletní sada tonerů CMYK s kapacitou 25 000 stran A4 černá a min. 12 000 stran u barevných tonerů.
- Připojení LAN, USB
- Základní záruka výrobce min. 2 roky

23. Multifunkční tiskárna (typ II.) - 1 ks

- Tiskárna bude plně kompatibilní s ve škole využívaným systémem MyQ
- Černobílá multifunkční tiskárna formátu A4, duplexní tisk
- Jednoprůchodový podavač originálů na 100 listů
- Podavače papíru na min. 500 listů
- Rychlost tisku až 55 stran za minutu
- Rozlišení tisku 1200 x 1200 dpi
- Barevný dotykový displej o velikosti min. 7" s možností nastavení úhlu natočení
- Součástí dodávky bude černý toner s kapacitou na min. 25 000 stran A4.
- Připojení LAN, USB
- Základní záruka výrobce min. 2 roky

24. Laserová řezačka a gravírka vč. příslušenství - 1 ks

- Pracovní plocha min. 600 x 375 mm
- Pracovní hloubka min. 80 mm
- Kamera: HD CMOS s oblastí náhledu 600 x 360 mm
- Nastavitelná rychlost gravírování 1 - 900 mm/s
- Dotykový panel o velikosti min. 7" s rozlišením 1024 x 600
- Vstup a výstup: Wi-Fi, Ethernet, Přímý síťový kabel
- Laser o výkonu min. 50W CO2 laser, vlnová délka 10640 nm, tloušťka řezání 0 - 5 mm
- Software:
 - Módy: Vektorový / Grafický (monochromatický, škálování šedé)
 - Typ souboru: JPG / PNG / SVG / DXF / AI / PDF
- Součástí dodávky řezačky bude i vzduchový filtr určený pro výše uvedenou řezačku
 - Připojení USB
 - Filtry budou součástí: Předfiltr (10-30 hodin), středně účinný filtr (50-150 hodin), H13 HEPA filtr (100-200 hodin) a uhlíkový filtr (300-600 hodin).
- Základní záruka výrobce min. 2 roky

25. Zaškolení obsluhy - soubor

- Zaškolení 1 zaměstnance zadavatele v obsluze a údržbě zařízení v rozsahu 4 hodin na dodaném zařízení v místě plnění



Č.	Kritérium	Splněno	Popis řešení
I. ETAPA			
1.	Počítač vč. operačního systému a příslušenství	ANO	Počítač HP Elite Mini 600 G9 Windows 11 Pro; Procesor: Intel Core i5-13500; Paměť: 16 GB DDR5; Pevný disk: 512 GB M.2 SSD; Grafická karta: Intel® UHD 770; Interní repro; Porty: LAN, 1x USB-C 3.2, 5x USB 3.2, 2x USB 2.0, 2x DisplayPort, 1x HDMI, 1x VGA; Příslušenství: Robustní kovový držák/pouzdro pro uchycení PC do stolu, Prachový filtr, CZ USB klávesnice a USB myš, napájecí adaptér min. 120W, Záruka: 3 roky NBD onsite od výrobce
2.	Monitor vč. příslušenství (typ I.)	ANO	HP E24 G5 FHD (6N6E9AA) Úhlopříčka displeje: 60,5 cm (23,8"); Úprava panelu: IPS, matný, antireflexní, Edge-lit podsvícení, Flicker Free; Rozlišení: 1 920 × 1 080; Pozorovací úhel: 178° vodorovně, 178° svisle; Jas: 250 nits (cd/m2); Kontrastní poměr: 1 000 : 1 statický, 8 000 000 : 1 dynamický; Doba odezvy: 5 ms; Video vstupy: HDMI 1.4, DisplayPort 1.2; Výbava monitoru: PIVOT, výškově stavitelný, náklon a otočení, VESA 100 x 100 Záruka: 3 roky NBD onsite od výrobce zařízení
3.	Výukový jazykový SW (laboratoř) vč. licencí, sluchátek, instalace a zaškolení	ANO	Jazyková laboratoř Robotel SmartClass vč. potřebných licencí, robustních sluchátek, instalace a zaškolení
4.	Sluchátka přes uši	ANO	Sennheiser HD 400S Poslechová sluchátka přes hlavu, okolo uší, uzavřená konstrukce, měkké polstrování náušníků; Možnost snadného složení sluchátek; Frekvenční rozsah sluchátek 18-20000 Hz; Mikrofon všesměrový, frekvenční rozsah mikrofonu 100 - 10 000 Hz; Citlivost 120 dB/mW; Impedance 18 Ohm; Odnímatelný kabel min. 1.4 m, připojení Jack 3.5mm, ovládání na kabelu; Záruka 2 roky daná výrobcem zařízení
5.	Projektor s ultrakrátkou projekční vzdáleností	ANO	Ultrakrátký projektor EPSON EB-770F Tříčipová technologie, ultrakrátká projekční vzdálenost; Minimální barevný a bílý světelný výstup 4100 ANSI Lumenů; Rozlišení Full HD 1920 x 1080, poměr stran 16:9; Kontrastní poměr 2 500 000:1; Rozhraní: Výstup synchronizace, Vstup synchronizace, Rozhraní pro dotykové ovládání, 2x USB 2.0 typu B, 1x USB 2.0 typu A, LAN připojení, Audiovstup, stereofonní konektor mini-jack (3x), vstup pro mikrofon, Audiovýstup, S-Video vstup, 3x HDMI, VGA výstup, VGA vstup; Dálkové ovládání, držák projektoru; Životnost lampy 20 000 hod. v normálním režimu a 30 000 hodin v režimu eco; TCO certifikace; Základní záruka 5 let na projektor i lampu daná výrobcem zařízení
6.	Instalace projektoru	ANO	Instalace projektoru dle požadavků
7.	Interaktivní tabule	ANO	Interaktivní tabule SMART Board M787 Interaktivní multitouchová tabule na stávající pojezd; Formát 16:10, úhlopříčka 221 cm; Magnetický povrch, Dotyková technologie s



Č.	Kritérium	Splněno	Popis řešení
			rozpoznáním min. 20 současných dotyků a gest.; Odolný magnetický povrch; Napájení pomocí USB z počítače; Dodávka včetně aktivní poličky pro popisovače; Záruka 2 roky
II. ETAPA			
8.	Počítač vč. operačního systému a příslušenství	ANO	Počítač HP Elite Mini 600 G9 Windows 11 Pro; Procesor: Intel Core i5-13500; Paměť: 16 GB DDR5; Pevný disk: 512 GB M.2 SSD; Grafická karta: Intel® UHD 770; Interní repro; Porty: LAN, 1x USB-C 3.2, 5x USB 3.2, 2x USB 2.0, 2x DisplayPort, 1x HDMI, 1x VGA; Příslušenství: Robustní kovový držák/pouzdro pro uchycení PC do stolu, Prachový filtr, CZ USB klávesnice a USB myš, napájecí adaptér min. 120W, Záruka: 3 roky NBD onsite od výrobce
9.	Monitor vč. příslušenství (typ I.)	ANO	Monitor HP E24 G5 FHD (6N6E9AA) Úhlopříčka displeje: 60,5 cm (23,8"); Úprava panelu: IPS, matný, antireflexní, Edge-lit podsvícení, Flicker Free; Rozlišení: 1 920 × 1 080; Pozorovací úhel: 178° vodorovně, 178° svisle; Jas: 250 nits (cd/m2); Kontrastní poměr: 1 000 : 1 statický, 8 000 000 : 1 dynamický; Doba odezvy: 5 ms; Video vstupy: HDMI 1.4, DisplayPort 1.2; Výbava monitoru: PIVOT, výškově stavitelný, náklon a otočení, VESA 100 x 100 Záruka: 3 roky NBD onsite od výrobce zařízení
10.	Monitor vč. příslušenství (typ II.)	ANO	Monitor HP E27q G5 27" (6N6F2AA) Displej o velikosti 27" (68.6cm); Typ panelu IPS s rozlišením 2 560 x 1 440; Pozorovací úhel: 178° vodorovně, 178° svisle; Statický kontrast 1000:1, dynamický 8 000 000:1, jas 350 nits; Připojení: 1x HDMI a 1x Displayport, 4x USB 3.2; Výbava monitoru: PIVOT, výškově stavitelný stojan s rozsahem min. 15cm, náklon + otočení, VESA 100 x 100; Příslušenství: kabely Displayport, HDMI a USB budou součástí dodávky; Základní záruka výrobce min. 3 roky NBD onsite s opravou do druhého dne
11.	Notebook (typ I.)	ANO	Notebook HP 255 G8 Full HD displej 15.6" s rozlišením 1920 x 1080, matný, LED podsvícení; Procesor AMD Ryzen 3 5300U; 16 GB DDR4 3200MHz; 500 GB SSD PCIe NVMe; Výbava: Touchpad, WiFi ac, Bluetooth 5.0, Gigabit LAN, Integrovaná webkamera, integrované repro, napájecí adaptér; Porty: 1x HDMI, 1x RJ45, 1x USB-C, 2x USB 3.2, 1x audio 3.5 mm, čtečka paměťových karet; Plnohodnotná klávesnice s numerickou částí; Operační systém Windows 11 Professional; Hmotnost 1.74kg; Záruka 3 roky NBD onsite s opravou následující pracovní den



Č.	Kritérium	Splněno	Popis řešení
12.	Notebook (typ II.)	ANO	Notebook HP ProBook 455 G10 Full HD displej 15.6" s rozlišením 1920 x 1080, matný IPS, LED podsvícení; Procesor AMD Ryzen 5 7530U; 16 GB DDR4 3200MHz; 512 GB SSD PCIe NVMe; Výbava: Touchpad, WiFi 6E, Bluetooth 5.3, Gigabit LAN, Integrovaná webkamera, integrované repro, čtečka otisku prstu, napájecí adaptér; Porty: 1x HDMI 2.1, 1x RJ45, 1x USB-C 3.2 Gen2 (podpora DisplayPort a napájení notebooku), 3x USB 3.2 Gen1, 1x audio 3.5 mm; Plnohodnotná klávesnice s numerickou částí, podsvícená, odolná proti polití; Zpracování notebooku: kombinace kovu (víko a rám klávesnice) a tvrzeného plastu; Operační systém Windows 11 Professional; Hmotnost 1.74kg; Záruka výrobce 3 roky NBD onsite s opravou následující pracovní den
13.	Notebook (typ III.)	ANO	Notebook HP Elitebook 860 G10 Displej 16" s rozlišením 1920 x 1200, matný IPS, LED podsvícení, 400 nits; Procesor Intel i5-1340P; 16 GB DDR5 4800MHz; 512 GB SSD PCIe NVMe; Výbava: Touchpad, WiFi 6E, Bluetooth 5.3, Gigabit LAN, Integrovaná webkamera, integrované repro, čtečka otisku prstu, čtečka karet smart card, webkamera 5MPx, napájecí adaptér; Porty: 1x HDMI 2.1, 2x USB-C 4 (podpora Thunderbolt 4, podpora DisplayPort 1.4, přenosová rychlost signálu 40 Gb/s, napájení notebooku), 2x USB 3.2, 1x audio 3.5 mm; Plnohodnotná klávesnice s numerickou částí, podsvícená, odolná proti polití; Zpracování notebooku: celokovové šasi; Operační systém Windows 11 Professional; Hmotnost 1.73kg; Záruka výrobce 3 roky NBD onsite s opravou následující pracovní den
14.	Dobíjecí skříň pro notebooky	ANO	Dobíjecí skříň Digitus DN-45002
15.	Projektor vč. příslušenství a instalace	ANO	Ultrakrátký projektor EPSON EB-770F Tříčipová technologie, ultrakrátká projekční vzdálenost; Minimální barevný a bílý světelný výstup 4100 ANSI Lumenů; Rozlišení Full HD 1920 x 1080, poměr stran 16:9; Kontrastní poměr 2 500 000:1; Rozhraní: Výstup synchronizace, Vstup synchronizace, Rozhraní pro dotykové ovládání, 2x USB 2.0 typu B, 1x USB 2.0 typu A, LAN připojení, Audiovstup, stereofonní konektor mini-jack (3x), vstup pro mikrofon, Audiovýstup, S-Video vstup, 3x HDMI, VGA výstup, VGA vstup; Dálkové ovládání, držák projektoru; Životnost lampy 20 000 hod. v normálním režimu a 30 000 hodin v režimu eco; TCO certifikace; Základní záruka 5 let na projektor i lampu daná výrobcem zařízení
16.	Instalace projektoru	ANO	Instalace projektoru dle požadavků



Č.	Kritérium	Splněno	Popis řešení
17.	Sluchátka přes uši	ANO	Sennheiser HD 400S Poslechová sluchátka přes hlavu, okolo uší, uzavřená konstrukce, měkké polstrování náušníků; Možnost snadného složení sluchátek; Frekvenční rozsah sluchátek 18-20000 Hz; Mikrofon všesměrový, frekvenční rozsah mikrofonu 100 - 10 000 Hz; Citlivost 120 dB/mW; Impedance 18 Ohm; Odnímatelný kabel min. 1.4 m, připojení Jack 3.5mm, ovládání na kabelu; Záruka 2 roky daná výrobcem zařízení
18.	Dotykový panel vč. příslušenství a instalace	ANO	Dotykový panel Prowise Touchscreen TEN 65" G2 Interaktivní displej s úhlopříčkou 65" (165cm) a rozlišením obrazu 4K UHD; Automatické rozpoznání dotyku prstem pro ovládání myši a popisovačem pro psaní a zároveň odlišení popisovačů pro současné psaní různou barvou; Počítačový modul s minimálními parametry 6GB RAM a 32GB, který obsahuje aplikaci pro psaní na bílé ploše a prohlížeč webových stránek; Reproduktor 2x 20W + 4 vestavěné mikrofony; Pro připojení má displej minimálně konektory HDMI a USB-C, bezdrátovou konektivitu Wifi a Bluetooth; Displej má certifikaci ENERGY STAR; Záruka 3 roky daná výrobcem zařízení.
19.	Mobilní stojan pro s možností polohy stolu	ANO	Mobilní stojan pro MŠ (toddler lift) s možností polohy stolu Elektricky výškově nastavitelný mobilní stojan s elektricky ovládaným naklápěním; Kolečka s brzdou; Rozsah pohybu 660 mm; Výška v nejnižší poloze 630 mm nad zemí; Naklopení 0° - 90°; Nosnost 75 kg; Pojistka proti přiskřípnutí; Záruka 2 roky daná výrobcem zařízení.
20.	Počítačový modul pro dotykový panel	ANO	PC modul pro OPS slot s i5 CPU Procesor Intel Core i5; Paměť 8GB DDR4; Pevný disk 256GB SSD; Vestavěná wifi 2,4GHz i 5GHz, standard a/b/g/n/ac, 2x USB 3.0; Záruka 2 roky daná výrobcem zařízení.
21.	Konstrukční stavebnice	ANO	Konstrukční stavebnice Infento Pro Kit Mechanická konstrukční stavebnice pro technickou výchovu studentů umožňující sestavování reálných a plně funkčních celků jako jsou fyzikální modely vah, kladky či vozítka; Základem sady jsou profily z hliníku či jiného vysoce odolného a lehkého materiálu doplněné o robustní spojovací prvky; Sada obsahuje minimálně 16 kol o průměru 10 - 20 cm, elektrický motor, baterii a kotoučovou brzdu; Součástí dodávky jsou české manuály k sestavení min. 20 konstrukcí; Vše přehledně uloženo v úložném boxu s otvory pro jednotlivé komponenty; Záruka 2 roky daná výrobcem zařízení.



Č.	Kritérium	Splněno	Popis řešení
22.	Multifunkční tiskárna (typ I.)	ANO	Multifunkční tiskárna Kyocera TASKalfa 2554ci vč. sady tonerů Tiskárna plně kompatibilní se systémem MyQ a tonery tiskárny stejné jako již ve škole využívané tonery pro Taskalfa 2554ci; Barevná multifunkční tiskárna formátu A3, duplexní tisk a skenování; Podavače papíru na min. 2 000 listů; Rychlost tisku 25 stran černobíle i barevně za minutu; Rozlišení tisku 4800 x 1200 dpi; Možnost tisku i skenování do cloudu a z cloudu; Barevný dotykový displej o velikosti min. 10" s možností nastavení úhlu natočení 15° až 90°; Součástí dodávky bude i kompletní sada tonerů CMYK s kapacitou 25 000 stran A4 černá a min. 12 000 stran u barevných tonerů; Připojení LAN, USB; Základní záruka výrobce 2 roky
23.	Multifunkční tiskárna (typ II.)	ANO	Multifunkční tiskárna Kyocera ECOSYS MA4500ix Tiskárna bude plně kompatibilní s ve škole využívaným systémem MyQ; Černobílá multifunkční tiskárna formátu A4, duplexní tisk; Jednoprůchodový podavač originálů na 100 listů; Podavače papíru na min. 500 listů; Rychlost tisku až 55 stran za minutu; Rozlišení tisku 1200 x 1200 dpi; Barevný dotykový displej o velikosti min. 7" s možností nastavení úhlu natočení; Součástí dodávky bude černý toner s kapacitou na min. 25 000 stran A4; Připojení LAN, USB; Základní záruka výrobce 2 roky
24.	Laserová řezačka a gravírovačka	ANO	Laserová řezačka FLUX Beambox Pro + gravírka - 50W + FLUX Beam Air - vzduchový filtr pro řezačky FLUX Pracovní plocha min. 600 x 375 mm; Pracovní hloubka min. 80 mm; Kamera: HD CMOS s oblastí náhledu 600 x 360 mm; Nastavitelná rychlost gravírování 1 - 900 mm/s; Dotykový panel o velikosti min. 7" s rozlišením 1024 x 600; Vstup a výstup: Wi-Fi, Ethernet, Přímý síťový kabel; Laser o výkonu min. 50W CO2 laser, vlnová délka 10640 nm, tloušťka řezání 0 - 5 mm; Software: Módy: Vektorový / Grafický (monochromatický, škálování šedé); Typ souboru: JPG / PNG / SVG / DXF / AI / PDF; Součástí dodávky řezačky bude i vzduchový filtr určený pro výše uvedenou řezačku; Připojení USB; Filtry budou součástí: Předfiltr (10-30 hodin), středně účinný filtr (50-150 hodin), H13 HEPA filtr (100-200 hodin) a uhlíkový filtr (300-600 hodin).; Základní záruka výrobce 2 roky
25.	Zaškolení obsluhy	ANO	Zaškolení 1 zaměstnance zadavatele v obsluze a údržbě zařízení v rozsahu 4 hodin na dodaném zařízení v místě plnění

Prohlašuji, že veškeré shora uvedené údaje (parametry) jsou úplné, pravdivé a odpovídají skutečnosti. Jsem si vědom/a právních následků v případě uvedení nesprávných nebo nepravdivých údajů (parametrů).

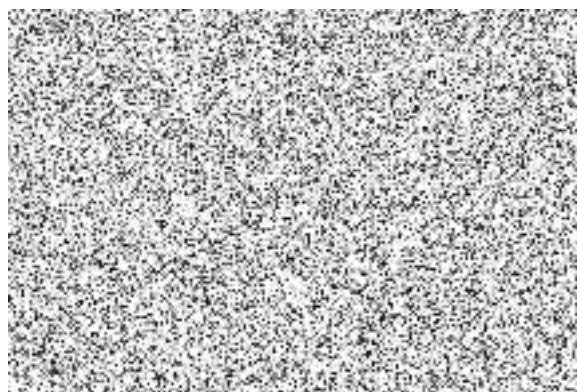


**Spolufinancováno
Evropskou unií**



**MINISTERSTVO
PRO MÍSTNÍ
ROZVOJ ČR**

V Novém Městě nad Metují, dne _____





Spolufinancováno
Evropskou unií



MINISTERSTVO
PRO MÍSTNÍ
ROZVOJ ČR

Příloha č. 2

Tabulka k ocenění

ke kupní smlouvě s názvem:

**„Dodávka IKT didaktických pomůcek - Základní škola Boženy Němcové
Jaroměř, Husovo náměstí 352, okres Náchod“**



Č.	Zařízení	Počet	Jednotková cena v Kč bez DPH	Nabídková cena v Kč bez DPH	Nabídková cena v Kč včetně DPH
I. ETAPA					
1.	Počítač vč. operačního systému a příslušenství	55,00	12 500,00 Kč	687 500,00 Kč	831 875,00 Kč
2.	Monitor vč. příslušenství (typ I.)	57,00	3 600,00 Kč	205 200,00 Kč	248 292,00 Kč
3.	Výukový jazykový SW (laboratoř) vč. licencí, sluchátek, instalace a zaškolení	1,00	852 000,00 Kč	852 000,00 Kč	1 030 920,00 Kč
4.	Sluchátka přes uši	29,00	1 200,00 Kč	34 800,00 Kč	42 108,00 Kč
5.	Projektor s ultrakrátkou projekční vzdáleností	4,00	29 000,00 Kč	116 000,00 Kč	140 360,00 Kč
6.	Instalace projektoru	4,00	6 000,00 Kč	24 000,00 Kč	29 040,00 Kč
7.	Interaktivní tabule	1,00	35 000,00 Kč	35 000,00 Kč	42 350,00 Kč
II. ETAPA					
8.	Počítač vč. operačního systému a příslušenství	39,00	12 500,00 Kč	487 500,00 Kč	589 875,00 Kč
9.	Monitor vč. příslušenství (typ I.)	39,00	3 600,00 Kč	140 400,00 Kč	169 884,00 Kč
10.	Monitor vč. příslušenství (typ II.)	2,00	5 500,00 Kč	11 000,00 Kč	13 310,00 Kč
11.	Notebook (typ I.)	9,00	9 800,00 Kč	88 200,00 Kč	106 722,00 Kč
12.	Notebook (typ II.)	6,00	14 000,00 Kč	84 000,00 Kč	101 640,00 Kč
13.	Notebook (typ III.)	2,00	24 500,00 Kč	49 000,00 Kč	59 290,00 Kč
14.	Dobíjecí skříň pro notebooky	2,00	21 900,00 Kč	43 800,00 Kč	52 998,00 Kč
15.	Projektor vč. příslušenství a instalace	6,00	29 000,00 Kč	174 000,00 Kč	210 540,00 Kč
16.	Instalace projektoru	6,00	6 000,00 Kč	36 000,00 Kč	43 560,00 Kč



Č.	Zařízení	Počet	Jednotková cena v Kč bez DPH	Nabídková cena v Kč bez DPH	Nabídková cena v Kč včetně DPH
17.	Sluchátka přes uši	29,00	1 200,00 Kč	34 800,00 Kč	42 108,00 Kč
18.	Dotykový panel vč. příslušenství a instalace	1,00	53 000,00 Kč	53 000,00 Kč	64 130,00 Kč
19.	Mobilní stojan pro s možností polohy stolu	1,00	35 000,00 Kč	35 000,00 Kč	42 350,00 Kč
20.	Počítačový modul pro dotykový panel	1,00	25 500,00 Kč	25 500,00 Kč	30 855,00 Kč
21.	Konstrukční stavebnice	2,00	51 000,00 Kč	102 000,00 Kč	123 420,00 Kč
22.	Multifunkční tiskárna (typ I.)	1,00	73 500,00 Kč	73 500,00 Kč	88 935,00 Kč
23.	Multifunkční tiskárna (typ II.)	1,00	26 500,00 Kč	26 500,00 Kč	32 065,00 Kč
24.	Laserová řezačka a gravírovačka	1,00	129 000,00 Kč	129 000,00 Kč	156 090,00 Kč
25.	Zaškolení obsluhy	1,00	2 000,00 Kč	2 000,00 Kč	2 420,00 Kč
CELKEM (v Kč)				3 549 700,00 Kč	4 295 137,00 Kč

Prohlašuji, že veškeré shora uvedené údaje (parametry) jsou úplné, pravdivé a odpovídají skutečnosti. Jsem si vědom/a právních následků v případě uvedení nesprávných nebo nepravdivých údajů (parametrů).

V Novém Městě nad Metují, dne _____

