

## Kalkulace nákladů a soupis prací na realizaci opatření z Programu péče o krajinu pro rok 2017

Číslo smlouvy: PPK 59a/41/17

Zhotovitel: CHODOVKA a. s.

Adresa: Pohraniční stráž 474, 348 13 Chodová Planá  
Ing. Stanislavem

Zastoupený: Strnadem

IČ: 280 00 811

DIČ: CZ28000811

Bankovní spojení:

Položka	Kč/ha	počet jednotek (ha)	celkem za položku (Kč)
Ruční kosení, shrabání, odvoz	8 500	5,63	47 855 Kč
Ruční shrabání	5 500	5,63	30 965 Kč
Odklizení biomasy	7 492	5,63	42 180 Kč
DPH			25 410 Kč
<b>Celkem</b>			<b>146 410 Kč</b>

Plátce DPH: ANO

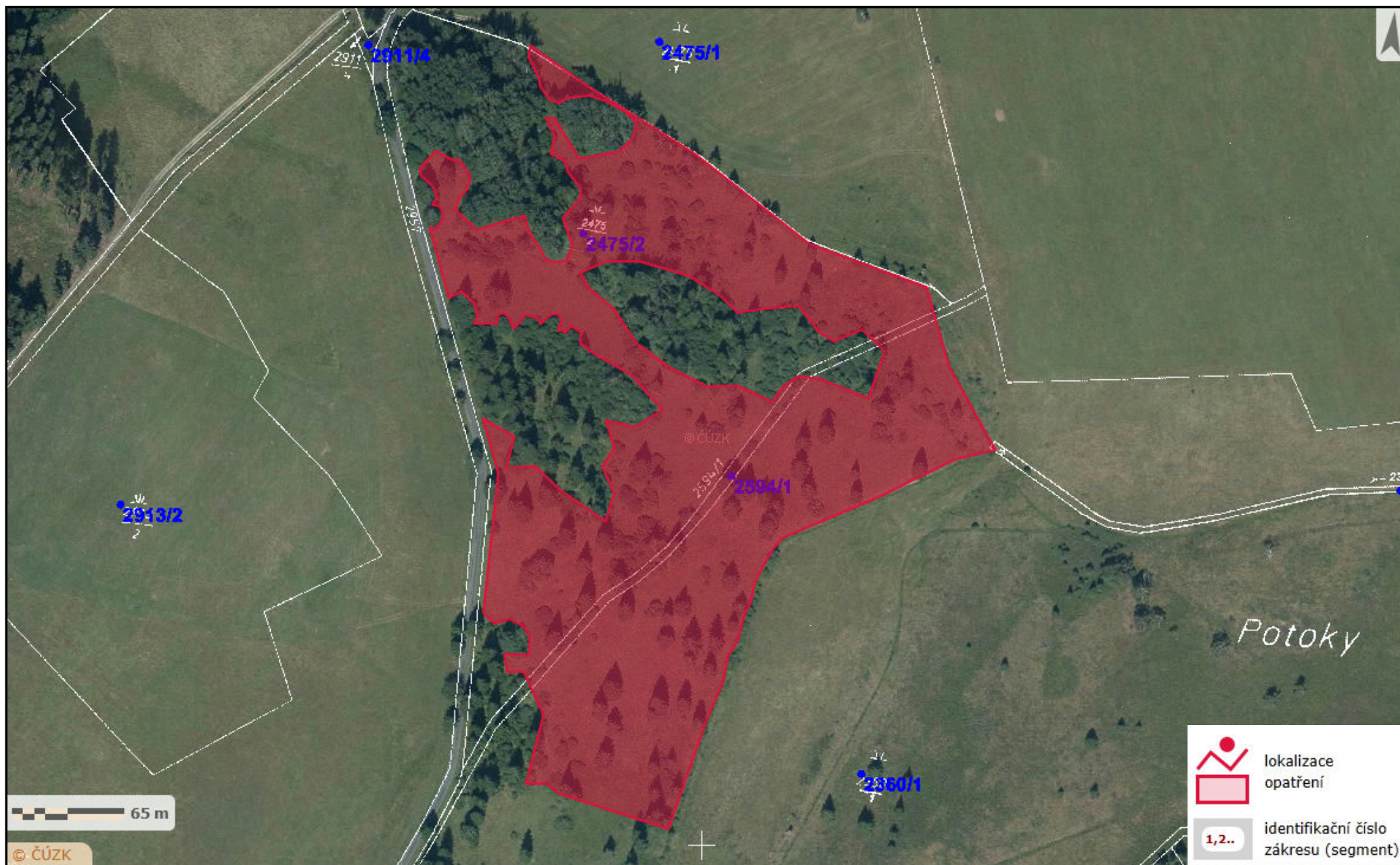
Kalkulaci zpracoval: Renata Kleinová

V Chodové Plané dne 25. 5. 2017

-----  
podpis

# Zákres lokalizace opatření

příloha ke smlouvě číslo PPK-59a/41/17





## Výpis

z obchodního rejstříku, vedeného  
Krajským soudem v Plzni  
oddíl B, vložka 1382

<b>Datum zápisu:</b>	19. prosince 2007
<b>Spisová značka:</b>	B 1382 vedená u Krajského soudu v Plzni
<b>Obchodní firma:</b>	CHODOVKA a.s.
<b>Sídlo:</b>	Pohraniční stráž 474, 348 13 Chodová Planá
<b>Identifikační číslo:</b>	280 00 811
<b>Právní forma:</b>	Akciová společnost
<b>Předmět podnikání:</b>	pronájem nemovitostí, bytů a nebytových prostor bez poskytování jiných než základních služeb zajišťujících řádný provoz nemovitostí, bytů a nebytových prostor dokončovací stavební práce velkoobchod přípravné práce pro stavby zednictví správa a údržba nemovitostí pronájem a půjčování věcí movitých poskytování technických služeb poskytování služeb pro hospodaření v lesích a pro myslivost poskytování služeb pro zemědělství a zahradnictví chov domácích a zoologických zvířat a poskytování souvisejících služeb výroba dřevěných výrobků (kromě truhlářských a tesařských, nábytku a hraček) výroba elektřiny nakládání s odpady (vyjma nebezpečných)

### Statutární orgán - představenstvo:

**člen:**

Ing. STANISLAV STRNAD, dat. nar. 23. ledna 1978  
Klimentov 88, 353 01 Velká Hleďsebe  
Den vzniku členství: 1. května 2017

**Počet členů:** 1

**Způsob jednání:**

Způsob jednání:  
Za společnost ve všech věcech jedná jediný člen představenstva. Za společnost se podepisování provádí tak, že k napsané nebo jinak vyznačené obchodní firmě společnosti připojí svůj podpis jediný člen představenstva.

### Dozorčí rada:

**předseda dozorčí rady:**

Ing. SYLVA ZÍTKOVÁ, dat. nar. 25. listopadu 1950  
sídliště Lučina 352, 348 13 Chodová Planá  
Den vzniku funkce: 16. března 2015  
Den vzniku členství: 23. února 2015

**člen dozorčí rady:**

CTIRAD HIRŠ, dat. nar. 8. února 1948  
Pístov 11, 348 13 Chodová Planá  
Den vzniku členství: 23. února 2015

**člen dozorčí rady:**

LUBOŠ HLAČÍK, dat. nar. 6. července 1976

Sadová 442, 348 13 Chodová Planá  
Den vzniku členství: 23. února 2015

---

**člen dozorčí rady:**

PETR MATYS, dat. nar. 3. dubna 1964  
Kyjovská 230, 348 13 Chodová Planá  
Den vzniku členství: 23. února 2015

---

**člen dozorčí rady:**

MICHAL SUDOR, dat. nar. 6. června 1978  
Výškovská 493, 348 13 Chodová Planá  
Den vzniku členství: 23. února 2015

---

**Počet členů:**

5

---

**Jediný akcionář:**

Městys Chodová Planá, IČ: 002 59 861  
Chodová Planá, Pohraniční stráž 129, PSČ 34815

---

**Akcie:**

20 ks akcie na jméno v listinné podobě ve jmenovité hodnotě 100 000,- Kč  
Převoditelnost akcií je omezena a podmíněna předchozím souhlasem valné  
hromady společnosti.

---

**Základní kapitál:**

2 000 000,- Kč

**Splaceno:** 2 000 000,- Kč

---

**Ostatní skutečnosti:**

Obchodní korporace se podřídila zákonu jako celku postupem podle § 777 odst.  
5 zákona č.90/2012 Sb., o obchodních společnostech a družstvech.

---