

Dodatek č. 1 ke Smlouvě o zajištění základní podpory provozu počítačového systému GINIS SSL MKCR Č.j.: MK 7253/2010 SOI

Č. j.: MK 40484/2023 OITSS

Níže uvedeného dne, měsíce a roku uzavřeli:

Smluvní strany:

Česká republika - Ministerstvo kultury

se sídlem Maltézské náměstí 1, 118 11 Praha 1

zastoupená: [REDACTED]

IČO: 00023671

DIČ: CZ00023671

bankovní spojení: ČNB, Praha

číslo účtu: 3424-001/0710

osoba pověřená ve věcech technických: [REDACTED]

(dále jen „**Objednatel**“)

a

GORDIC spol. s r.o.

se sídlem Erbenova 2108/4, 586 01 Jihlava

zastoupená: [REDACTED]

IČO: 47903783

DIČ: CZ47903783

bankovní spojení: Komerční banka, a.s.

číslo účtu: 21409681/0100

osoba pověřená ve věcech technických: [REDACTED]

(dále jen „**Zhotovitel**“)

tento dodatek č. 1 (dále jen „Dodatek“) v dále uvedeném znění.

I. Preambule

1. Objednatel a Zhotovitel uzavřeli na základě vyhlášené veřejné zakázky dne 31.5.2010 smlouvu o zajištění základní podpory počítačového systému GINIS SSL MKČR č.j.: MK 7253/2010 SOI (dále jen „Smlouva“).

2. Z důvodu rozšíření APV o další produkty, navýšení ceny služby SLA 1 a aktualizace příloh Smlouvy se smluvní strany dohodly na uzavření tohoto Dodatku.

II. Předmět dodatku

1. V souladu s ustanovením čl. 4.2 přílohy č. 3 Smlouvy se smluvní strany dohodly na dodání produktů pro napojení IS GINIS na jednotné rozhraní a API management provozované Objednatel. Specifikace těchto produktů je uvedena v odst. 4 tohoto článku Dodatku.
2. Zhotovitel se zavazuje dodat Objednateli produkty do 14 kalendářích dnů od nabytí účinnosti Dodatku.
3. Součástí plnění dle odst. 1 tohoto článku Dodatku je dokumentace k rozhraní dostupná na adrese <https://robot.gordic.cz/XRG/>.
4. Objednatel se zavazuje zaplatit Zhotoviteli za dodání produktů cenu ve výši **139 012,50 Kč** + DPH v sazbě platné k tzv. dni zdanitelného plnění dle zákona o dani z přidané hodnoty v platném znění.

Licence					
Identifikace produktu	Akronym	Popis	Jednotková cena v Kč bez DPH	Množství	Celkem v Kč bez DPH
1811 109	XRG SSL	licence XRG pro 1 neregistrované řešení			
1811 511	XRG SSL	rozšíření pro ESB			
Celkem za XRG SSL					139 012,50

Částka je splatná na základě faktury vystavené Zhotovitelem po dodání a poskytnutí produktů v testovacím a ostrém prostředí IS GINIS Objednatele. Součástí faktury bude dodací list.

5. V souvislosti s tímto rozšířením APV se příloha č. 1 Smlouvy doplňuje o produkty uvedené v odst. 4 tohoto článku Dodatku. Nové znění přílohy č. 1 Smlouvy – Specifikace APV tvoří přílohu č. 1 tohoto Dodatku.
6. Příloha č. 2 Smlouvy – GINIS Compatibility List se nahrazuje novým zněním, které tvoří přílohu č. 2 tohoto Dodatku.
7. V souvislosti s rozšířením APV dle odst. 1 tohoto článku Dodatku se navyšuje cena služby SLA 1 o částku ve výši [redacted] ročně v souladu s níže uvedenou kalkulací.

Roční SW maintenance					
Identifikace produktu	Akronym	Popis	Jednotková cena v Kč bez DPH	Množství	Celkem v Kč bez DPH
1811 109	XRG SSL	licence XRG pro 1 neregistrované řešení			
1811 511	XRG SSL	rozšíření pro ESB			
Celkem za XRG SSL					

8. Původní cena uvedená v čl. 7 odst. 1 Smlouvy byla navýšena o inflaci, její výše včetně inflace tvoří [REDAKCE]. Dále byla k této ceně připočtena cena ve výši [REDAKCE] (včetně již zahrnuté inflace) za službu SLA 1 k licenci RAK, k níž Objednatel nabyt právo užití na základě dodatku MK 84079/2019 OPŘIT ke Smlouvě o převodu práv k užití a implementaci GINIS SSL MKCR SOI-2/2009.
9. Na základě skutečností uvedených v odst. 7 a 8 tohoto článku Dodatku se navyšuje celková cena za poskytování Služeb uvedená v čl. 7 odst. 1 Smlouvy. Článek 7 odst. 1 Smlouvy se nahrazuje tímto zněním:

*„Celková cena za 1 rok plnění předmětu Smlouvy činí:
bez DPH 286 800,- Kč, slovy: dvě stě osmdesát šest tisíc osm set korun českých,
včetně DPH 347 028,- Kč, slovy: tři sta čtyřicet sedm tisíc dvacet osm korun českých.*

*Detailní přehled cen za poskytování Služeb je uveden v **příloze č. 3 Smlouvy.**“*

10. Příloha č. 3 Smlouvy – Specifikace služeb (SLA) a jejich ceny se nahrazuje novým zněním, které tvoří přílohu č. 3 tohoto Dodatku.
11. Příloha č. 4 Smlouvy – Kontaktní osoby se nahrazuje novým zněním, které tvoří přílohu č. 4 tohoto Dodatku.
12. Příloha č. 5 Smlouvy – Vzory protokolů se nahrazuje novým zněním, které tvoří přílohu č. 5 tohoto Dodatku.
13. Adresa místa realizace plnění Smlouvy „Pobočka Praha, Praha 2, Italská 35, PSČ 120 00“ uvedená v úvodu a dále v čl. 11 Smlouvy jako místo pro uplatňování reklamací se nahrazuje touto adresou: „Hvězdova 1734/2c, 140 00 Praha 4“.

III. Závěrečná ustanovení

1. Tento Dodatek je vyhotoven v jednom elektronickém stejnopise.
2. Veškeré další skutečnosti neupravené tímto Dodatkem se řídí ustanoveními Smlouvy.
3. Tento Dodatek nabývá platnosti dnem připojení platných uznávaných elektronických podpisů dle zákona č. 297/2016 Sb., o službách vytvářejících důvěru pro elektronické transakce, ve znění pozdějších předpisů (dále jen jako „zákon o službách vytvářejících důvěru“) obou Smluvních stran, příp. jejich zástupců, do tohoto Dodatku, a to dnem připojení posledního z nich.
4. Tento Dodatek nabývá účinnosti následujícím dnem po jeho zveřejnění v Registru smluv dle ustanovení § 6 zákona č. 340/2015 Sb. Zveřejnění v Registru smluv zajistí Objednatel.

5. Veškerá obchodní tajemství v tomto Dodatku a jeho přílohách byla jasně označena prostřednictvím symbolu ** u takových údajů. Takto označené údaje nepodléhají zákonu č. 340/2015 Sb., o zvláštních podmínkách účinnosti některých smluv, uveřejňování těchto smluv a o registru smluv, ve znění pozdějších předpisů a zákonu č. 106/1999 Sb., o svobodném přístupu k informacím, ve znění pozdějších předpisů. Toto označení se vztahuje i na tytéž údaje uvedené ve Smlouvě.
6. Nedílnou součástí tohoto Dodatku jsou následující přílohy:
- Příloha č. 1 - Specifikace APV
 - Příloha č. 2 - GINIS Compatibility List
 - Příloha č. 3 - Specifikace služeb (SLA) a jejich ceny
 - Příloha č. 4 - Kontaktní osoby
 - Příloha č. 5 - Vzory protokolů

V Praze dne (dle el. podpisu)

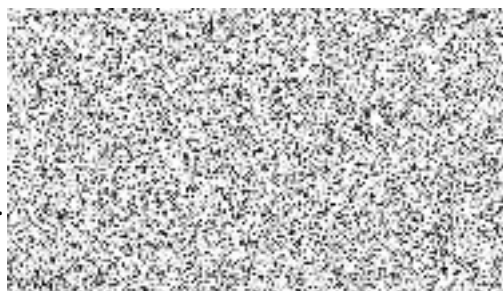
.....

Objednatel



(elektronicky podepsáno)

V Jihlavě dne (dle el. podpisu)



(elektronicky podepsáno)

Příloha č.1

Specifikace APV

Položky, kde druhá část kódu obsahuje hodnotu "000" jsou pouze informativního charakteru a nevyjadřují samostatnou část APV.

Kód	Název - specifikace části	mj.	počet	Cena celkem v Kč bez DPH
1000 000	GINIS			
1100 000	GINIS - ADM - jádro IS			
1110 000	ADM Základní administrace			
1110 004	server/zdr.licence do 100000 dok.	ks	1	
1110 101	klient T - ADM	ks	1	
1110 111	klient T - AKC kontrola vazeb ADM	ks	1	
1110 312	rozšíření - el.písemnosti+podpis 50%	ks	1	
1120 000	ADK Správa kartotéky ext. subjektů			
1120 101	klient T - ADK	ks	1	
1700 000	GINIS - SSL - spisová služba			
1710 000	USU Univerzální spisový uzel			
1710 005	server/zdr.licence neomezená	ks	1	
1710 101	klient T - USU	ks	250	
1710 312	rozšíření - el.písemnosti+podpis 50%	ks	1	
1720 000	POD Podatelna			
1720 002	server/zdr.licence do 30000 dokumentů	ks	1	
1720 009	server ePOD - 50% zdr.licence	ks	1	
1720 101	klient T - POD	ks	2	
1720 111	klient T - TPD Generátor podacích deníků	ks	1	
1721 000	POE Webové rozhraní elektron. podatelny			
1721 203	instalace - INB Inbox	ks	1	
1722 000	MAS Mail automat			
1722 101	klient T - MAS	ks	1	
1730 000	VYP Výpravna			
1730 002	server/zdr.licence do 30000 zásilek	ks	1	
1730 009	server/zdr.licence eVYP	ks	1	
1730 101	klient T - VYP	ks	2	
1780 000	SPI Spisovna			
1780 005	server/zdr.licence neomezená	ks	1	
1780 009	server/zdr.licence eSPI	ks	1	
1780 101	klient T - SPI	ks	1	
1792 000	RAK Registr autoriz. konverzí			
1792 002	server/zdr.licence do 600 záz./měsíc	ks	1	
1792 009	server/zdr.licence neomezená	ks	1	
1792 101	klient T - RAK	ks	4	
1835 002	licence XRG - DSC minimum	ks	1	
1811 109	licence XRG pro 1 neregistrované řešení	ks	1	
1811 511	rozšíření pro ESB	ks	1	
Celková cena SW částí systému				

Příloha č.2

GINIS Compatibility list

GINIS 2022

Compatibility list - Technologie

verze 3.88.4

Obsah

Část 1	Úvodní informace	4
Část 2	Podporované databázové systémy	4
Část 3	Klientské prostředí	6
3.1	Tlustý klient	6
3.2	Webový klient	7
Část 4	Webový aplikační server	8
Část 5	Kancelářský software	9
Část 6	Úložiště el. dokumentů	9
Část 7	Rozhraní pro elektronickou poštu	10
Část 8	Využití čárového kódu	10
Část 9	Podpora elektronického podpisu a elektronických pečetí	11
Část 10	Podpora skenovací linky	11
Část 11	Konverze do formátu PDF, PDF/A	12
Část 12	GORDIC DKS - Dokumentový konverzní server	13
Část 13	Komunikace s rozhraním ISZR	14
Část 14	Podpora Microsoft Azure	14
Část 15	Multifaktorová autentizace	14
Část 16	Historie změn GCL	15

1 Úvodní informace

Systém GINIS je modulární informační systém, který je schopen práce v různorodých provozních prostředích.

Pracuje v architektuře tlustého i webového klienta, podporuje tři databázové platformy.

Podporuje několik typů kancelářských systémů, úložišť elektronických dokumentů a poštovních systémů.

Systém je integrován s externími datovými zdroji.

Systém může být provozován v lokálním prostředí zákazníka nebo v prostředí cloudu.

2 Podporované databázové systémy

Informační systém GINIS podporuje tyto databázové servery:

- Oracle Database
- IBM Informix Dynamic Server
- Microsoft SQL Server

Databázový server	Použitelná edice	Použitelná verze
Oracle Database	Oracle 10 SE One, SE, EE	10.2.0.4 a vyšší (nebude podporována v dalších verzích GINIS)
	Oracle 11 SE One, SE, EE	11.2.0.3 a vyšší (nebude podporována v dalších verzích GINIS)
	Oracle 12.1 SE One, SE, EE	12.1.0.1 a vyšší (nebude podporována v dalších verzích GINIS)
	Oracle 12.2 SE2, EE	12.2.0.1 a vyšší
	Oracle 19 SE2, EE	19.4.0.0 a vyšší
	Multitenant/Container DB není podporována - DB GINIS může běžet pouze jako běžná non-CDB	
	viz http://support.oracle.com	
	Data jsou ukládána v kódování ANSI CP1250	
IBM Informix Dynamic Server	Workgroup Edition	11.70 xC5 a vyšší
	Advanced Workgroup Edition	12.10 xC12 a vyšší
	Enterprise Edition	14.10 xC7 a vyšší
	Advanced Enterprise Edition	
viz https://www.ibm.com/support/pages/node/320749		
Data jsou ukládána v kódování ANSI CP1250		

Microsoft SQL Server	Enterprise Edition Standard Edition Developer Edition Express Edition	2012 (do 12.7.2022) 2014 2016 2017 2019 (min. CU4)
	SQL Server on Linux	2017 2019
	<p>Provoz GINIS na SQL Serveru 2012 nebude garantován od 12.7.2022, kdy končí podpora této verze od Microsoftu. Řešení případných problémů bude zpoplatněno. https://docs.microsoft.com/en-us/lifecycle/products/microsoft-sql-server-2012 Specifické problémy související s implementací na OS Linux nebudou řešeny.</p>	
	<p>HW a SW požadavky pro SQL Server: https://docs.microsoft.com/en-us/sql/sql-server/install/hardware-and-software-requirements-for-installing-sql-server-ver15</p>	
	<p>Nutná nastavení pro GINIS</p> <ul style="list-style-type: none"> • Typ autentizace: SQL Server a Windows (tzv. Mixed mode) • Komunikační protokol: TCP/IP 	
	<p>Doporučená nastavení pro GINIS</p> <ul style="list-style-type: none"> • Poslední dostupný Service Pack / Cumulative Update viz https://docs.microsoft.com/en-us/sql/database-engine/install-windows/latest-updates-for-microsoft-sql-server • SQL Server collation: Czech_CI_AS • Disk pro data a transakční log formátovat s NTFS Allocation Unit Size = 64 KB 	
	<p>Azure SQL Database Managed Instance Elastic Pool Single Database</p>	
	<p>Ukládání dat nové implementace (od r.2019) - Unicode starší implementace - ANSI CP1250 Azure SQL Database - Unicode</p> <p>Migrace starších databází do Unicode je možná (formou služby).</p>	

Pro spolehlivý provoz systému musí mít databázový server dostatek zdrojů (výkon procesoru, interní paměť)
 Odhad minimální velikosti paměti pro db. stroj: 8 GB + (100 MB * počet_uzivatelu)

3 Klientské prostředí

System GINIS je možno provozovat ve variantě tlustý (těžký) klient nebo webový (tenký) klient.

Tlustý klient je založen na těchto technologiích

- Win32
- MS .NET Framework

Tlustý klient je dodáván jako 32-bitová aplikace.

Webový klient je vytvořen v prostředí MS .NET Framework. Může být provozován v 32-bitovém i 64-bitovém režimu.

3.1 Tlustý klient

Minimální požadavky	
Minimální HW požadavky	RAM min. 4 GB diskový prostor min. 10 GB Pro provoz modulů s velkou zátěží (GSAPOD01) je nutný výkonném HW (CPU RAM 8 GB, SSD)
Obrazovka	rozlišení minimálně 1024×768 při zvětšení 100% barevná paleta 32 bitů
Operační systém	Microsoft Windows 11 Microsoft Windows 10 Anniversary Update a vyšší Microsoft Windows 8.1 Microsoft Windows Server 2022 Microsoft Windows Server 2019 Microsoft Windows Server 2016 Microsoft Windows Server 2012 R2 Microsoft Windows Server 2012 Je vyžadována podpora jazyka, ve kterém je aplikace provozována. V případě výskytu nekompatibilní změny systému v rámci Windows Update bude produkt GINIS upraven do 30 dnů od vydání příslušné aktualizace. Provoz GINIS 2022 na Windows 7 a Windows Server 2008 R2 není garantován. Řešení případných problémů souvisejících s vlastnostmi těchto oper. systémů bude zpoplatněno.
Klient databázového prostředí	<i>Oracle Database:</i> Oracle Client verze 11.2.0.2, 12.2.0.1 Oracle OLE DB provider verze 11.1.0.7, 11.2.0.2, 12.2.0.1 (vhodné instalovat jako součást instalace klienta GINIS) <i>Microsoft SQL Server :</i> Microsoft ODBC Driver 17 for SQL Server (x86 + x64) Microsoft OLE DB Driver 18 for SQL Server (x86 + x64) <i>IBM Informix DS:</i> IBM Informix Client verze 3.70 TC8

Další systémový software	<p>Microsoft.NET Framework v. 4.8 (v některých případech může být vyžadován Microsoft.NETFramework v. 3.5)</p> <p>Microsoft Internet Explorer 11, případně Mozilla FireFox</p> <p>Microsoft Windows Installer 3.1 nebo vyšší</p> <p>Microsoft Visual C++ 2010 Redistributable (x86)</p> <p>Microsoft Visual C++ 2013 Redistributable (x86)</p> <p>Microsoft Visual C++ 2015-2019 Redistributable (x86)</p>
Automatické aktualizace klienta GINIS	<p>Pro úspěšný provoz automatických aktualizací klientů GINIS je nutné:</p> <p>povolení provozu systémové služby GSSINS01.EXE</p> <p>právo zápisu do instalačního adresáře GINIS</p> <p>právo zápisu do registru <i>Počítač\HKEY_LOCAL_MACHINE\SOFTWARE</i></p> <p>právo zápisu do registru <i>Počítač\HKEY_CURRENT_USER\SOFTWARE</i></p> <p>právo pro registraci systémových objektů (ActiveX, COM,OLE), instalaci fontů a MSI třetích stran</p>

3.2 Webový klient

Minimální požadavky	
minimální HW požadavky	<p>RAM min. 4 GB</p> <p>diskový prostor min. 2 GB</p>
Obrazovka	barevná paleta 32 bitů
Operační systém	<p>Microsoft Windows 11</p> <p>Microsoft Windows 10</p> <p>Microsoft Windows 8, 8.1</p> <p>Microsoft Windows Server 2022</p> <p>Microsoft Windows Server 2019</p> <p>Microsoft Windows Server 2016</p> <p>Microsoft Windows Server 2012 R2</p> <p>Microsoft Windows Server 2012</p> <p>V případě výskytu nekompatibilní změny systému v rámci Windows Update bude produkt GINIS upraven do 30 dnů od vydání příslušné aktualizace.</p> <p>Provoz GINIS 2022 na Windows 7 a Windows Server 2008 R2 není garantován. Řešení případných problémů souvisejících s vlastnostmi těchto oper. systémů bude zpoplatněno.</p>
Další systémový software	<p><i>Webový klient 01</i></p> <p>Microsoft Internet Explorer 11</p> <p>Mozilla FireFox 45 nebo nižší (podporovány modální dialogy, nepodporován el. podpis)</p> <p>Google Chrome 36 nebo nižší (podporovány modální dialogy, nepodporován el. podpis)</p> <p>Microsoft Windows Installer 3.1 nebo vyšší</p> <p><i>Webový klient 05 (nová technologie)</i></p> <p>Microsoft Edge (aktualizován)</p> <p>Google Chrome (aktualizován)</p> <p>Mozilla FireFox (aktualizován)</p> <p>Safari (aktualizován)</p>

Požadované nastavení webového prohlížeče (pro konkrétní server)	povolení aktivního skriptování (javascript) povolení použití cookies (pouze pro potřeby autorizace) povolení přístupu k datům z jiných domén (pro potřeby ověření v registrech)
Doplňkové požadavky pro funkce spojené s podepisováním klientským certifikátem	IE11: <ul style="list-style-type: none"> instalace komponent GORDIC AX2, GORDIC AXSecurity povolení inicializování a skriptování prvku ActiveX Pro všechny prohlížeče mimo Safari: <ul style="list-style-type: none"> Gordic.Browser.Extensions (zkráceně GBE) Safari: <ul style="list-style-type: none"> GBE není podporován

4 Webový aplikační server

Minimální požadavky	
minimální HW požadavky	RAM min. 8 GB diskový prostor min. 8 GB Provoz modulů s velkou zátěží (GWAPOD01) na výběrném HW (CPU, SSD)
Obrazovka	rozlíšení minimálně 1024×768 barevná paleta 32 bitů
Operační systém	Microsoft Windows Server 2022 Microsoft Windows Server 2019 Microsoft Windows Server 2016 Microsoft Windows Server 2012 R2 Microsoft Windows Server 2012 Je vyžadována podpora jazyka, ve kterém je aplikace provozována. Není podporován provoz na Windows Server Core. V případě výskytu nekompatibilní změny systému v rámci Windows Update bude produkt GINIS upraven do 30 dnů od vydání příslušné aktualizace. Provoz GINIS 2022 na Windows Server 2008 R2 není garantován. Řešení případných problémů souvisejících s vlastnostmi těchto oper. systémů bude zpoplatněno.
Klient databázového prostředí	<i>Oracle Database:</i> Oracle OLE DB provider verze 11.2.0.2, 12.2.0.1 <i>Microsoft SQL Server:</i> Microsoft OLE DB Driver 18 for SQL Server <i>IBM Informix IDS:</i> 32 bit: Informix OLE DB provider verze 3.70 TC8 64 bit: Informix OLE DB provider verze 4.10.FC2

Další systémový software	Microsoft IIS 7 nebo vyšší s instalovanou podporou ASP.NETMicrosoft.NET Framework v. 4.8 (v některých případech může být vyžadován Microsoft.NET Framework v. 3.5 a Microsoft Web Services Enhancements 3.0) Microsoft Windows Installer 3.1 nebo vyšší podpora protokolu WebSocket (doporučeno pro provoz tenkého klienta)
---------------------------------	--

5 Kancelářský software

Podpora kancelářských systémů v jednotlivých oblastech	
GINIS-SSL	<ul style="list-style-type: none"> • MS Office 2010 CZ, 2013 CZ, 2016 CZ • MS Office 2019 CZ, 2021 CZ • MS Office 365 CZ - Windows aplikace • OpenOffice Writer 3.0 a vyšší - základní podpora generování dat do šablon formulářů
Tvorba dokumentů	tvorba el. obrazů originálů písemností, vygenerovaných pomocí modulů GINIS-REG nebo GINIS-FIK <ul style="list-style-type: none"> • MS Office 2010 CZ, 2013 CZ, 2016 CZ • MS Office 2019 CZ, 2021 CZ • MS Office 365 CZ - Windows aplikace
Sestavy vytvářené generátorem sestav	<ul style="list-style-type: none"> • MS Office 2010 CZ, 2013 CZ, 2016 CZ • MS Office 2019 CZ, 2021 CZ • MS Office 365 CZ - Windows aplikace
RTF šablony a export grafických sestav	<ul style="list-style-type: none"> • OpenOffice Writer 3.0 a vyšší
Export grafických sestav do formátu PDF	<ul style="list-style-type: none"> • Acrobat Reader ver. 9.0 a vyšší (formát PDFver. 1.4 a vyšší)
Doporučené prohlížeče pro náhled PDF souborů	<ul style="list-style-type: none"> • Foxit Reader ver. 7 a vyšší

Pro plnou integraci se systémem GINIS je třeba používat 32-bitové verze MS Office

viz [http://technet.microsoft.com/en-us/library/ee681792\(v=office.15\).aspx](http://technet.microsoft.com/en-us/library/ee681792(v=office.15).aspx)

6 Úložiště el. dokumentů

Úložiště elektronických dokumentů	
Podporované typy úložišť	<ul style="list-style-type: none"> • GORDIC WS DMS • ftp, sftp server • Azure Blob Storage
Fulltext nad úložištěm elektronických dokumentů	Windows Search <ul style="list-style-type: none"> • lze provozovat na Windows Server 2012/Windows 8 a vyšších • lze provozovat pouze s ELE typu WS DMS

7 Rozhraní pro elektronickou poštu

Rozsah podpory poštovních systémů v jednotlivých oblastech	
Elektronická podatelna	Příjem el. pošty <ul style="list-style-type: none"> • pomocí protokolu POP3, POP3S
Spisový uzel – Mail - došlá pošta	Stahování el. pošty - tlustý klient <ul style="list-style-type: none"> • pomocí Extended MAPI (pro 32-bitové verze Microsoft Outlook 2010, 2013) • pomocí MAPI (pro 32-bitové verze klientů, které MAPI podporují) • pomocí protokolu POP3, POP3S Stahování el. pošty - tenký klient <ul style="list-style-type: none"> • pomocí protokolu POP3, POP3S Odesílání el. pošty - tlustý klient <ul style="list-style-type: none"> • pomocí Extended MAPI (pro 32-bitové verze Microsoft Outlook 2010, 2013) • pomocí protokolu SMTP, SMTPS Odesílání el. pošty - tenký klient <ul style="list-style-type: none"> • pomocí protokolu SMTP, SMTPS
Obecné použití	Formát zpráv el. pošty <ul style="list-style-type: none"> • MIME • UUEncode (pouze při použití protokolu SMTP)

8 Využití čárového kódu

Využití čárového kódu	
Používaný typ čárového kódu	Code 39
TrueTypové fonty dodávané jako součást systému GINIS	CK GINIS (použit velikost minimálně 30 tiskových bodů) CK GINIS small (použit velikost minimálně 15 tiskových bodů)

9 Podpora elektronického podpisu a elektronických pečeti

Podpora elektronického podpisu	
Zobrazení el. podpisu v aplikaci Acrobat Reader	Acrobat Reader ver. 9.2 nebo vyšší
Podmínky ověření elektronických podpisů a časových razítek	<p>Na stanici, ze které je spouštěna aplikace ověřující elektronické podpisy a časová razítka (certifikáty, kterými jsou vytvořeny), je nutné nainstalovat:</p> <ul style="list-style-type: none"> • certifikáty certifikačních autorit vydávajících certifikáty, na kterých je založen ověřovaný elektronický podpis nebo časové razítko • certifikáty certifikačních autorit vydávajících certifikáty, kterými jsou podepsány stahované CRL a OCSP odpovědi
Podpora kvalifikovaných elektronických pečeti	
Pečetění vlastními prostředky zákazníka	Karta ProID HSM modul SafeNET
Vzdálené pečetění	I.CA RemoteSeal

10 Podpora skenovací linky

Podpora skenovací linky	
Skenování dokumentů	<p>rozlišení</p> <ul style="list-style-type: none"> • doporučené 300 DPI • maximální 600 DPI <p>formát souboru</p> <ul style="list-style-type: none"> • doporučen vícestránkový TIFF

Software skenovací linky	<p>GINIS GSL + SW 3. strany doporučený SW</p> <ul style="list-style-type: none"> • Tesseract OCR • ABBYY FineReader Engine 11, 12 <p>GINIS MAS + skenovací linka 3. strany doporučené skenovací linky pro modul MAS</p> <ul style="list-style-type: none"> • ABBYY Recognition server • Konica Minolta • Sirius
---------------------------------	--

11 Konverze do formátu PDF, PDF/A

Podpora konverze souborů do formátu PDF, PDF/A	
Konverze souborů do formátu PDF/A	<p>Serverová řešení</p> <ul style="list-style-type: none"> • GORDIC DKS - Dokumentový konverzní server • Adobe Experience Manager Forms 6.4 Adobe LiveCycle Enterprise Suite ver. 2, 3 • Adobe LiveCycle Enterprise Suite ver. 4 (doporučená verze s ohledem na validitu výsledného souboru podle normy PDF/A) • S602 Long-Term Docs <p>Konverze na klientském PC (pouze pro tlustého klienta GINIS)</p> <ul style="list-style-type: none"> • Microsoft Office 2010, 2013, 2016, 2019, 2021, 365 (doporučeno s ohledem na validitu výsledného souboru podle normy PDF/A) • PDF Creator verze 1.7.3

Konverze souborů do formátu PDF	<p>Serverová řešení</p> <ul style="list-style-type: none"> • GORDIC DKS - Dokumentový konverzní server • Adobe Experience Manager Forms 6.4 • Adobe LiveCycle Enterprise Suite ver. 2, 3, 4 • S602 Server Enterprise Edition (Print2PDF 8, 9, X) • S602 Long-Term Docs <p>Konverze na klientském PC (pouze pro tlustého klienta GINIS)</p> <ul style="list-style-type: none"> • PDF Creator od verze 1.7.3 • Microsoft Office 2010, 2013, 2016, 2019, 2021, 365 • LibreOffice 32bit verze 6.1, 6.2 • Software602 Print2PDF 8, 9, X
--	---

Pro konverze do PDF (PDF/A) je možné na konverzním počítači současně využívat (mít nainstalovánu) pouze jednu verzi MS Office - ne kombinaci více verzí.

12 GORDIC DKS - Dokumentový konverzní server

Požadavky na provoz	
HW požadavky	RAM min. 6 GB CPU – podpora min. 8 vláken, pro ověřování el. podpisů min. 16vláken
Operační systém	Microsoft Windows 8 a vyšší Microsoft Windows Server 2012 a vyšší
Další systémový software	<p>Povinné:</p> <ul style="list-style-type: none"> • PDFCreator verze 1.7.3 • FoxitReader 7 a vyšší • LibreOffice 32bit verze 6.1, 6.2, 6.3, 6.4, 7.0 (nesmí být nainstalován společně s OpenOffice) • Internet Explorer 11 • Ghostscript 32bit, 9.10 a vyšší • PDF24 9.0 a vyšší <p>Volitelné:</p> <ul style="list-style-type: none"> • Microsoft Office Word 2010, 2013, 2016, 2019, 2021, 365 • Microsoft Office Excel 2010, 2013, 2016, 2019, 2021, 365 • WKHTMLTOPDF (pro konverze EML a HTML do PDF) • Adobe Reader 10 a vyšší • S602 FormFiller 4.52.29.13.0726 a vyšší (konverze ZFO do PDF)

13 Komunikace s rozhraním ISZR

Pro komunikaci s rozhraním základních registrů ISZR používat protokol TLS 1.2

14 Podpora Microsoft Azure

GINIS je provozovatelný v hostingových centrech (cloudech) formou IaaS jako aplikace instalovaná ve virtuálních počítačích.

V prostředí cloudu **Microsoft Azure** jsou navíc podporovány

- databázový systém Azure SQL Database
- úložiště Azure Blob Storage
- provoz webových aplikací formou Azure WebApp

15 Multifaktorová autentizace

Podporované typy multifaktorové autentizace	
Typ autentizace	TOTP
podporované mobilní aplikace	<ul style="list-style-type: none"> • Google Authenticator • TOTP Authenticator (fy. Binaryboot)

16 Historie změn GCL

Novinky 3.88.4 oproti 3.88.3

Podporované databázové systémy

+ podpora IBM Informix DS 14.10 xC7 a vyšší

Klientské prostředí

- podpora Oracle Client verze 11.1.0.7

Webový aplikační server

- podpora Oracle Client verze 11.1.0.7

Novinky 3.88.3 oproti 3.88.2

Kancelářský software

+ podpora MS Office 2021

Novinky 3.88.2 oproti 3.88.1

Klientské prostředí

+ podpora Windows 11 a Windows Server 2022

Webový aplikační server

+ podpora Windows Server 2022

Podpora skenovací linky

+ podpora ABBYY Fine Reader Engine 12

Novinky 3.88.1 oproti 3.86.4

Podporované db. systémy

- odstránila zmínka o SQL Serveru 2008/2008R2 (databáze na této verzi SQL Serveru už
nepůjde povýšit na 3.88)

+ podpora SQL Server on Linux

* upravena specifikace db. serveru Oracle

Úložiště el. dokumentů

- vyřazeny Microsoft SharePoint Services a Hitachi Content Archive Platform

Novinky 3.86.4 oproti 3.86.3

Klientské prostředí

Webový klient

* upravena specifikace Webového klienta (Safari)

+ přidána sekce Vícefaktorová autentizace

Novinky 3.86.3 oproti 3.86.2**Klientské prostředí****Webový klient**

Další system. software:

- pro webový klient 05 odebrána podpora Internet Explorer 11

Novinky 3.86.2 oproti 3.86.1**Klientské prostředí****Tlustý klient**

Další system. software:

- + Microsoft Visual C++ 2013 Redistributable (x86)

Podpora el. podpisu a el. pečeti

- * podmínky vztaženy také na čas. razítka

Novinky a hlavní změny verze 3.86.1 oproti verzi 3.84.2**Podporované db. systémy**

- + přidána podpora Informix DS 12.10
- ukončena podpora SQLServeru verze 2008, 2008 R2
- + doplněny informace o použité znakové sadě
- * zvýšeny paměťové nároky

Klientské prostředí**Tlustý klient**

- ukončena podpora provozu na Windows 7 a Windows Server 2008 R2
- + přidány HW požadavky
- + doplněny podmínky provozu automatických aktualizací
- + Další system. software:
 - Microsoft Visual C++ 2010 Redistributable (x86) Microsoft
 - Visual C++ 2015-2019 Redistributable (x86)

Webový klient

- ukončena podpora provozu na Windows 7 a Windows Server 2008 R2
- + přidány HW požadavky

Webový aplikační server

- ukončena podpora provozu na Windows Server 2008 R2

Rozhraní pro elektronickou poštu

- * upravena specifikace pro využití Extended MAPI (podpora pouze pro verze Outlook 2010 a 2013)

Konverze do formátu PDF, PDF/A

+ v serverových řešeních podporován Adobe Experience Manager Forms 6.4

DKS

+ přidány HW požadavky

+ rozšíření podpory pro nové verze SW (LibreOffice, Acrobat Reader, ...)

+ přidána Historie změn GCL

Příloha č. 3

Specifikace služeb (SLA) a jejich ceny

1. Obsah

1. Obsah.....	1
2. Úvod	1
3. Poskytování služeb.....	1
4. Rozsah služeb	1
5. Celkový přehled cen.....	1
6. Definice a popis SLA	3
6.1. SLA 1 - poskytování SW maintenance	3
6.2. SLA 4 - poskytování ostatních služeb	4

2. Úvod

Služby se vztahují na systém **GINIS SSL MKCR** v rozsahu uvedeném v **příloze č.1 Smlouvy** "Specifikace APV" ve funkcionalitě dané jednotlivými moduly.

3. Poskytování služeb

- 3.1. Poskytování služby se vztahuje pouze na
 - 3.1.1. *Aktualizované verze APV* dodané **Zhotovitelem** v souladu s platnými licenčními smlouvami a implementované **Zhotovitelem** dle **Zhotovitelem** dodané implementační dokumentace a po jejich uvedení do rutinního provozu;
 - 3.1.2. *Produkty a Služby* dodané **Zhotovitelem**;
 - 3.1.3. *Produkty* dodané **Zhotovitelem** a instalované **Objednatelem**, po úspěšném provedení produkčních testů.
- 3.2. Doba poskytování služby je v *Pracovní době*, pokud není ujednáno jinak u příslušné služby.
- 3.3. Služby je nutno objednávat s předstihem vždy nejméně 1 měsíc před předpokládaným začátkem poskytování služby.
- 3.4. Akceptace plnění služeb a následná fakturace bude prováděna vždy za uplynulé 3 (slovy: tři) měsíce zpětně.

4. Rozsah služeb

- 4.1. Uvedené služby jsou poskytovány v rozsahu odpovídajícímu počtu licencí uvedených v **příloze č.1 Smlouvy** "*Specifikace APV*".
- 4.2. V případě překročení rozsahu uvedeného v **příloze č.1 Smlouvy** **Zhotovitel** předloží návrh dodatku ke **Smlouvě** odpovídající rozsahu a ceně poskytované služby. Do podpisu dodatku bude služba poskytována v původním rozsahu a **Zhotovitel** nenese odpovědnost za případné problémy a škody způsobené nezajištěním služeb mimo rozsah této **Smlouvy**.

5. Celkový přehled cen

- 5.1. V tabulkách je uvedený přehled cen pro jednotlivá SLA zařazená do služeb podpory po měsících a celkem.

5.2. Ceny v Kč bez DPH

SLA	zřízení sl./ aktualizace	I.	II.	III.	IV.	V.	VI.
SLA 1							
SLA 4							

tabulka 1: Ceny služeb v Kč bez DPH

SLA	VII.	VIII.	IX.	X.	XI.	XII.	celkem/b.r.
SLA 1							
SLA 4							

tabulka 1: Ceny služeb v Kč bez DPH

5.3. Ceny v Kč včetně DPH 21%

SLA	zřízení sl./ aktualizace	I.	II.	III.	IV.	V.	VI.
SLA 1							
SLA 4							

tabulka 2: Ceny služeb v Kč včetně DPH

SLA	VII.	VIII.	IX.	X.	XI.	XII.	celkem/b.r.
SLA 1							
SLA 4							

tabulka 2: Ceny služeb v Kč včetně DPH

6. Definice a popis SLA

6.1. **SLA 1 - poskytování SW maintenance**

6.1.1. Popis služby

Služba zahrnuje poskytování pravidelných *Upgrade*, případných mimořádných *Update* (zejména z důvodu změny legislativy) a poskytování mimořádných *Patchů* k **GINIS SSL MKCR**. Služba dále zahrnuje poskytování *SW maintenance* - služeb spojených zejména s řešením *Závad* a nestandardních chování *APV* po nasazení *Upgrade*, *Update* a *Patche* do prostředí **Objednatele**, zajištění systému **GINIS SSL MKCR** v produktivním stavu a služby poskytování rad.

6.1.2. Obsah dodávky služby:

Služba se vztahuje na *Aktualizovanou verzi APV* v rozsahu uvedeném v **příloze č.1 Smlouvy**.

Služba obsahuje:

- vytvoření a dodání *Update*;
- vytvoření a dodání *Upgrade*;
- vytvoření a dodání *Patche*;
- zajištění systému **GINIS SSL MKCR** v produktivním stavu, tedy zajištění procesu odstraňování *Závad* s garantovanými *Reakčními dobami*
- poskytování *Podpory*

Službu je možné objednat minimálně na 12 (slovy: dvanáct) měsíců v celku.

6.1.3. Parametry služby:

- dodání aktualizace systému **GINIS SSL MKCR** na *Přenosovém mediu* formou *Update*, *Upgrade* nebo *Patche* k zajištění úprav systému **GINIS SSL MKCR** na základě legislativních změn, které se vztahují k zákonům a jiným právním předpisům, které jsou vydány ústředními orgány s celostátní působností tak, aby výsledky užití systému **GINIS SSL MKCR** po provedení aktualizace byly stále v souladu s platnými právními předpisy těchto subjektů, a to nejpozději 21 dnů od zveřejnění této změny;
- dodání na *Přenosovém mediu* maximálně jeden *Upgrade Aktualizovaných verzí APV* ročně, pokud to nebude v rozporu s ustanovením **písm. a)** tohoto odstavce;
- poskytování služby v *Pracovní době*;
- dodání na *Přenosovém mediu* ve formátu pdf aktualizované dokumentace včetně návodu k instalaci současně s dodáním *Update*, *Upgrade* a *Patche*;
- dodání aktualizace dle **písm. a)** tohoto odstavce v předstihu, nejméně 1 měsíc před plánovanou reinstalací tak, aby aktualizaci bylo možné ověřit v testovacím prostředí **Objednatele** a aby bylo možné následně zprovoznit nejpozději ode dne účinnosti legislativní úpravy, pokud toto není v rozporu s ustanovením **písm. a)** tohoto odstavce;

6.1.4. Součinnost **Objednatele**

- zajistit dostupnost *Kontaktní osoby* **Objednatele** k převzetí *Přenosového média* v *Pracovní době*.

6.1.5. Akceptační kritéria

Podkladem pro akceptaci plnění tohoto *SLA* je *Akceptační protokol* dle **přílohy č.5 Smlouvy**.

6.1.6. Cena služby

- Celková cena za *SW maintenance* vychází z ceny *APV* dle aktuálního ceníku **Zhotovitele** a je stanovena ve výši 20 % z ceny každého softwarového modulu **GINIS SSL MKCR** po slevě a vyjádřená v korunách činí 286 800800,00 Kč bez DPH.
- Pokud dojde na základě dohody **Smluvních stran** k uzavření dodatku k této **Smlouvě** se změnou specifikace *APV* a tím dojde ke změně celkové ceny *APV* během plnění tohoto *SLA*, cena tohoto *SLA* se změní dle aktuální ceny *APV* k 1. dni měsíce následujícího po měsíci, ve kterém uvedená změna nabyla platnost.

služba/činnost	jednotka	cena/jednotku bez DPH v Kč	DPH v Kč	cena/jednotku včetně DPH v Kč
služba	rok			

tabulka 2: Cena služby

6.1.7. Pokuty

V případě prokázaného zaviněného prodlení **Zhotovitele** s dodržáním časových lhůt dle parametrů služby tohoto *SLA*, je **Zhotovitel** povinen zaplatit **Objednateli** smluvní pokutu ve výši 1 000,- Kč (slovy: jedentisíc) za každý i započatý den prodlení. Celková výše sankcí je omezena výší poplatku za danou službu za období 3 (slovy: tři) měsíců.

6.2. **SLA 4 - poskytování ostatních služeb**

6.2.1. Popis služby

Služba zahrnuje poskytování *Ostatních služeb* na vyžádání **Objednatele**.

6.2.2. Obsah dodávky služby:

Služba se vztahuje na *Aktualizovanou verzi APV* v rozsahu uvedeném v **příloze č.1 Smlouvy**. Službu je možné objednat po celou dobu platnosti **Smlouvy**.

6.2.3. Parametry služby:

- a) poskytování služby v *Pracovní době*; v případě, kdy nelze zajistit poskytování služby bez rizika nedodržení plnění ostatních ustanovení této **Smlouvy**, bude služba poskytnuta v době mimo *Pracovní dobu*;
- b) služba bude poskytnuta na základě *Požadavku* předaného **Zhotoviteli** komunikačními prostředky specifikovanými ve **Smlouvě**;
- c) služba bude poskytována po akceptaci **Zhotovitelem** v rozsahu dle *Požadavku*. **Zhotovitel** může v případě nedostatečného zadání odmítnout se zdůvodněním poskytnutí služby nejdéle do 5 (slovy: pěti) *Pracovních dnů* od doručení *Požadavku*. Pokud **Zhotovitel** poskytnutí služby neodmítne ve stanovené lhůtě, je *Požadavek* považován za platný;
- d) v případě, kdy nebude ze zadání *Požadavku* možno přímo stanovit cenu služby, provede **Zhotovitel** ocenění požadované služby a předá informace o předpokládané ceně služby **Objednateli** k akceptaci. **Objednatel** může odmítnout poskytnutí služby za stanovenou cenu nejdéle do 5 (slovy: pěti) *Pracovních dnů* od doručení *Požadavku*. Pokud **Objednatel** poskytnutí služby neodmítne ve stanovené lhůtě, je *Požadavek* považován za platný;
- e) **Zhotovitel** započne s poskytováním služby vždy nejdéle do 14 (slovy: čtrnácti) dnů ode dne prokazatelného doručení platného *Požadavku* **Zhotoviteli**;
- f) základní nejmenší jednotkou pro poskytování služby je 1/2 (slovy: jedna polovina) hodiny.

6.2.4. Součinnost **Objednatele**

- a) zajistit bezchybnou funkčnost infrastruktury nezbytné pro plnění tohoto *SLA*;
- b) poskytnout odpovídající pracovní prostor (kancelář) pro provádění činností v rámci realizace tohoto *SLA* a zajistit **Zhotoviteli** přístup do pracovních prostor;
- c) zajistit komunikační a energetickou infrastrukturu nutnou k zajištění realizace tohoto *SLA*;
- d) zajistit testovací prostředí;
- e) jmenovat *Kontaktní osoby* pro nutnou součinnost pro plnění tohoto *SLA*;
- f) zajistit dostupnost *Kontaktní osoby* **Objednatele** v *Pracovní době*;
- g) na vyžádání zajistit dostupnost *Kontaktní osoby* **Objednatele** v čase mimo *Pracovní dobu*;
- h) bez prodlení poskytovat relevantní informace nutné k poskytování služeb dle tohoto *SLA*;
- i) s dostatečným předstihem stanovit požadovanou dobu realizace tohoto *SLA*;
- j) v případě, kdy je to vzhledem k plnění tohoto *SLA* nezbytné, zajistit testovací prostředí.

6.2.5. Akceptační kritéria

Vyřešením *Požadavku* se rozumí realizace požadované *Ostatní služby*.

Podkladem pro akceptaci plnění tohoto *SLA* je výkaz o poskytnutých službách na formuláři *Servisní protokol* dle **přílohy č.5 Smlouvy**.

6.2.6. Cena služby

- a) Jednotlivé druhy služeb a jejich jednotkové ceny jsou specifikovány v tabulce *tabulka 1*.
- b) Celková cena služby dle každého *Požadavku*, kde **Zhotovitel** provedl ocenění, může být navýšena z důvodu provedení vyššího než předpokládaného objemu služeb nejvíce o 15 %.
- c) Pod pojmem "turnus" se v tabulce *tabulka 1* rozumí jeden 4 (slovy: čtyř) hodinový blok školení.
- d) Cena služeb realizovaných v době mimo *Pracovní dobu* na základě požadavku **Objednatel** bude navýšena v *Pracovní dny* o 50 %, v době mimo *Pracovní dny* o 100% proti cenám stanoveným v tabulce „*tabulka 1*“.

kód	služba/činnost	jednotka	cena/jednotku bez DPH v Kč	DPH 21% v Kč	cena/jednotku včetně DPH v Kč
510	programování - design	hod			
511	programování - algoritmy	hod			
512	programování - datový model	hod			
531	dokumentace uživatel	výtisk			
532	dokumentace supervizor	výtisk			
533	dokumentace správce	výtisk			
640	školení - účelový seminář	osoba/turnus			
650	školení - přípravné práce u odběratele	hod			
660	základní školení - seznámení se SW	osoba/turnus			
670	školení u odběratele - individuální	hod			
680	odborná konzultace	hod			
681	odborná konzultace k produktu	hod			
682	odborná konzultace k právním normám	hod			
710	re-instalace lokální klient	hod			
711	re-instalace síťová server	hod			
720	konfigurace lokální klient	hod			
721	konfigurace síťová server	hod			
722	administrace	hod			
723	správa databáze	hod			
729	konfigurace havarijní parametrická	hod			
731	sestavy, výkazy - úpravy	hod			
732	sestavy, výkazy - tvorba	hod			
739	sestavy, výkazy - urgentní	hod			
740	asistence běžný provoz	hod			
741	asistence měsíční uzávěrka	hod			
742	asistence roční uzávěrka	hod			
745	projektové řízení	hod			
746	administrativní práce	hod			
749	asistence havarijní	hod			
750	sw operátor. práce lokální klient	hod			
751	sw operátor. práce síťové server	hod			
752	sw operátor. práce havarijní/urgentní	hod			
760	analýza základní	hod			
761	analýza komplexní	hod			
776	export - import dat	hod			
791	cestovné	km			
792	cestovné - paušál	výjezd			
951	servis systému lokální - klient	hod			
952	servis systému síť - server	hod			

tabulka 1: Specifikace služeb a jejich cen

6.2.7. Pokuty

V případě prokázaného zaviněného prodlení **Zhotovitele** s dodržением časové lhůty dle parametrů služby tohoto *SLA*, je **Zhotovitel** povinen zaplatit **Objednateli** smluvní pokutu ve výši 2 (slovy: dvě) % z ceny služby v prodlení za každý i započatý den prodlení. Celková výše sankcí je omezena celkovou cenou *Ostatní služby* dle specifikace *Požadavku*.

Příloha č. 4

Kontaktní osoby

1. Kontaktní osoby **Objednatele**

	titul, jméno, příjmení	funkce	telefon	e-mail
1.1.				
1.2.				
1.3.				
1.4.				
1.5.				

2. Kontaktní osoby **Zhotovitele**

	Titul, jméno, příjmení	funkce	telefon	e-mail
2.1.				
2.2.				
2.3.				
2.4.				
2.5.				

Příloha č.5

Vzory protokolů

- | | | |
|------------------------|-------|----------|
| 1. Servisní protokol | | strana 2 |
| 2. Akceptační protokol | | strana 7 |

SERVISNÍ PROTOKOL

PPPP SEP rrrr/ccc.....

Poskytovatel služby: **GORDIC spol. s r.o.**, Erbenova 4, 586 01 Jihlava, IČ: 47903783, DIČ: CZ47903783 Výtisk č.: /2
 Realizace služby: **Pobočka Praha**, Italská 35, 120 00 Praha 2 Počet stran: 1
 Společnost je zapsaná do obchodního rejstříku vedeného Krajským soudem v Brně, oddíl C, vložka 9313. Počet příloh:

SLUŽBA JE POSKYTOVÁNA NA ZÁKLADĚ SKUTEČNOSTÍ:		Odběratel služby:	
✓ Smlouva č.:			
✓ Ustanovení:			
✓ Objednávka:			
✓ Požadavek:			
ZODPOVĚDNÉ OSOBY (VP):			
Odběratel:			
GORDIC:		IČ:	DIČ:
SPECIFIKACE SLUŽBY/CÍLE:			
Plánovaný termín zahájení:	GORDIC® - interní ID případu:	\$P (PROJEKT)	\$V (VP)
Plánovaný termín ukončení:	Předpokládaná cena za poskytnutí služby v Kč bez DPH:	\$O (OBCHOD)	\$\$ (typ služby)
SCHVÁLENÍ SPECIFIKACE A CENY SLUŽBY:		\$Z (ZAK)	SPL
Odpovědná osoba (titul, jméno, příjmení)	Datum	Podpis	
Za GORDIC:			
Za odběratele služby:			
REKAPITULACE:			
Pol	PPol	Popis	ORJ
			MJ
			Cena/MJ (Kč)
			Počet MJ
			Celkem (Kč)
Termíny realizace služby:		Celková cena za poskytnutí služby v Kč bez DPH	
Zahájení:		DPH 21%	
Ukončení:		Celková cena za poskytnutí služby v Kč včetně DPH	
SEZNAM PŘÍLOH:			
✓	Příloha č. 1: Detailní specifikace jednotlivých činností poskytnuté služby včetně případných cen a dílčích akceptací		
✓	Příloha č. 2: Seznam akceptačních závad včetně způsobu a termínů jejich odstranění		
PROTOKOL ZPRACOVAL:			
Odpovědná osoba GORDIC (titul, jméno, příjmení)		Datum	Podpis
ZÁVĚR AKCEPTACE:			
✓	Služba akceptována bez závad.		
✓	Při akceptaci zjištěny závady typu 1, uvedené v Příloze č. 3 tohoto protokolu. Tyto závady nebrání akceptaci.		
✓	Při akceptaci zjištěny závady typu 2, uvedené v Příloze č. 3 tohoto protokolu. Tyto závady brání akceptaci.		
AKCEPTACE - SCHVÁLENÍ REALIZACE SLUŽBY:			
Odpovědná osoba (titul, jméno, příjmení)		Datum	Podpis
Za GORDIC (službu předal):			
Za odběratele (realizaci služby akceptoval):			

č.	Klasifikace	Detailní popis závady	Termín k odstranění	Zodpovědná osoba ORJ, jméno	Akceptace odstranění závady datum, jméno, podpis
1					
2					
3					
4					
5					
6					
7					
8					
9					
10					
11					
12					
13					
14					
15					

Text pro fakturaci (pokud není uveden, použije se standardní dle Pol-PPol v ceníku KOF)

Pol	PPol	Text (přesné znění)	Částka

Poznámka

--

Smlouva:	text názvu smlouvy	Výtisk č.:	1
Uzavřená dne:	dd. mm. rrrr	Počet stran:	1
Identifikace:	[označení smlouvy dle zákazníka, PID]	Označení projektu:	[dle smlouvy!]
Objednávka:	číslo objednávky/ze dne	Počet příloh:	0
VP [zákazník]:	titul, jméno, příjmení		
VP GORDIC:	titul, jméno, příjmení		

PROTOKOL

O akceptaci

V rámci plnění **smlouvy/objednávky**

Objednatel, který je zastoupen: [kým - titul, jméno, příjmení, případně funkce]

akceptuje

Zhotovitelem, který je zastoupen: [kým - titul, jméno, příjmení, případně funkce]

provedené plnění ...

a

souhlasí

s jeho fakturací.

Příloha č. 1

Příloha č. 2

Příloha č. 3

Zástupce
zhotovitele:

.....
datum, podpis

Zástupce
objednatele:

.....
datum, podpis