

## VÝKAZ DOSAVADNÍHO A NOVÉHO STAVU ÚDAJŮ KATASTRU NEMOVITOSTÍ

| Dosavadní stav                |                |                | Nový stav      |                               |                |                |                |                |                    |  |                        |                         |                |                |
|-------------------------------|----------------|----------------|----------------|-------------------------------|----------------|----------------|----------------|----------------|--------------------|--|------------------------|-------------------------|----------------|----------------|
| Označení pozemku parc. číslem | Výměra parcely |                | Druh pozemku   | Označení pozemku parc. číslem | Výměra parcely |                | Druh pozemku   | Typ stavby     | Zpús. určení výměr | Porovnání se stavem evidence právních vztahů             |                        |                         |                |                |
|                               | ha             | m <sup>2</sup> | Způsob využití |                               | ha             | m <sup>2</sup> | Způsob využití | Způsob využití |                    | Díl přechází z pozemku označeného v katastru nemovitostí | dřívější poz. evidenci | Číslo listu vlastnictví | Výměra dílu ha | m <sup>2</sup> |
| 414                           |                |                |                |                               |                |                |                |                |                    | 414  |                        | 2449                    |                |                |

Druh věcného břemene: označeno písmenem B = služebnost inženýrské sítě - zřízení a provozování vodovodu a silového vedení

Oprávněný: Vodovody a kanalizace Jablonné nad Orlicí a.s.

Druh věcného břemene: označeno písmenem A = služebnost inženýrské sítě - zřízení a provozování silového vedení

Oprávněný: Vodovody a kanalizace Jablonné nad Orlicí a.s.

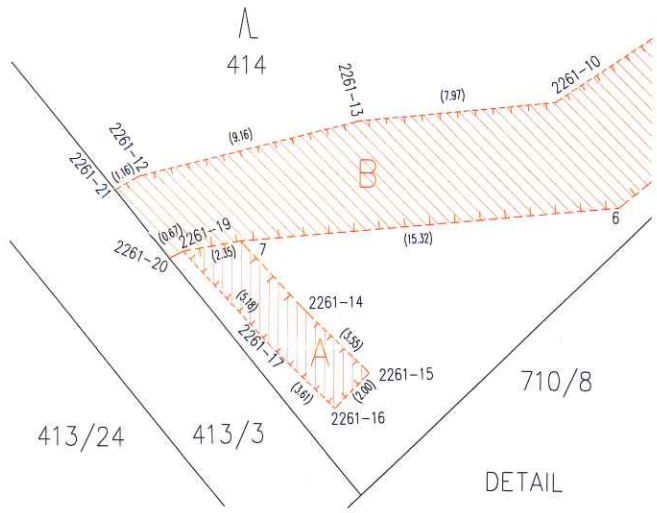
|   |   |   |
|---|---|---|
| <b>GEOMETRICKÝ PLÁN</b><br><b>pro</b><br>vymezení rozsahu věcného břemene k části pozemku   | Geometrický plán ověřil úředně oprávněný zeměměřický inženýr<br>Jméno, příjmení: <span style="background-color: black; color: black;">[REDACTED]</span>   | Stejnopis ověřil úředně oprávněný zeměměřický inženýr:<br>Jméno, příjmení: <span style="background-color: black; color: black;">[REDACTED]</span> |
|   | Číslo položky seznamu úředně oprávněných zeměměřických inženýrů <b>2367/07</b>  | Číslo položky seznamu úředně oprávněných zeměměřických inženýrů <b>2367/07</b>  |
|   | Dne: <b>28.6.2023</b> Číslo: <b>128/2023</b>  | Dne: <b>7.7.2023</b> Číslo: <b>132/2023</b>   |
|   | Náležitostmi a přesností odpovídá právním předpisům.  | Tento stejnopis odpovídá geometrickému plánu v elektronické podobě uloženému v dokumentaci katastrálního úřadu.                                   |
| Vyhotovitel: <span style="background-color: black; color: black;">[REDACTED]</span>   | Katastrální úřad souhlasí s očíslováním parcel.<br><br><span style="background-color: black; color: black;">[REDACTED]</span><br>KU pro Pardubický kraj<br>KP Ústí nad Orlicí<br>PGP 1169/2023-611<br>2023.07.07 07:14:14 +02'00' | Ověření stejnopisu geometrického plánu v listinné podobě.<br><br><span style="background-color: black; color: black;">[REDACTED]</span>           |
| Číslo plánu: 2275-80/2023<br>Okres: Ústí nad Orlicí<br>Obec: Letohrad<br>Kat. území: Letohrad<br>Mapový list: DKM, Žamberk 7-2/33<br>Dosavadním vlastníkům pozemků byla poskytnuta možnost seznámit se v terénu s průběhem navrhovaných nových hranic, které byly označeny předepsaným způsobem.<br><br><b>viz.seznam souřadnic</b> |   |   |

## Seznam souřadnic (S-JTSK)

## Souřadnice pro zápis do KN

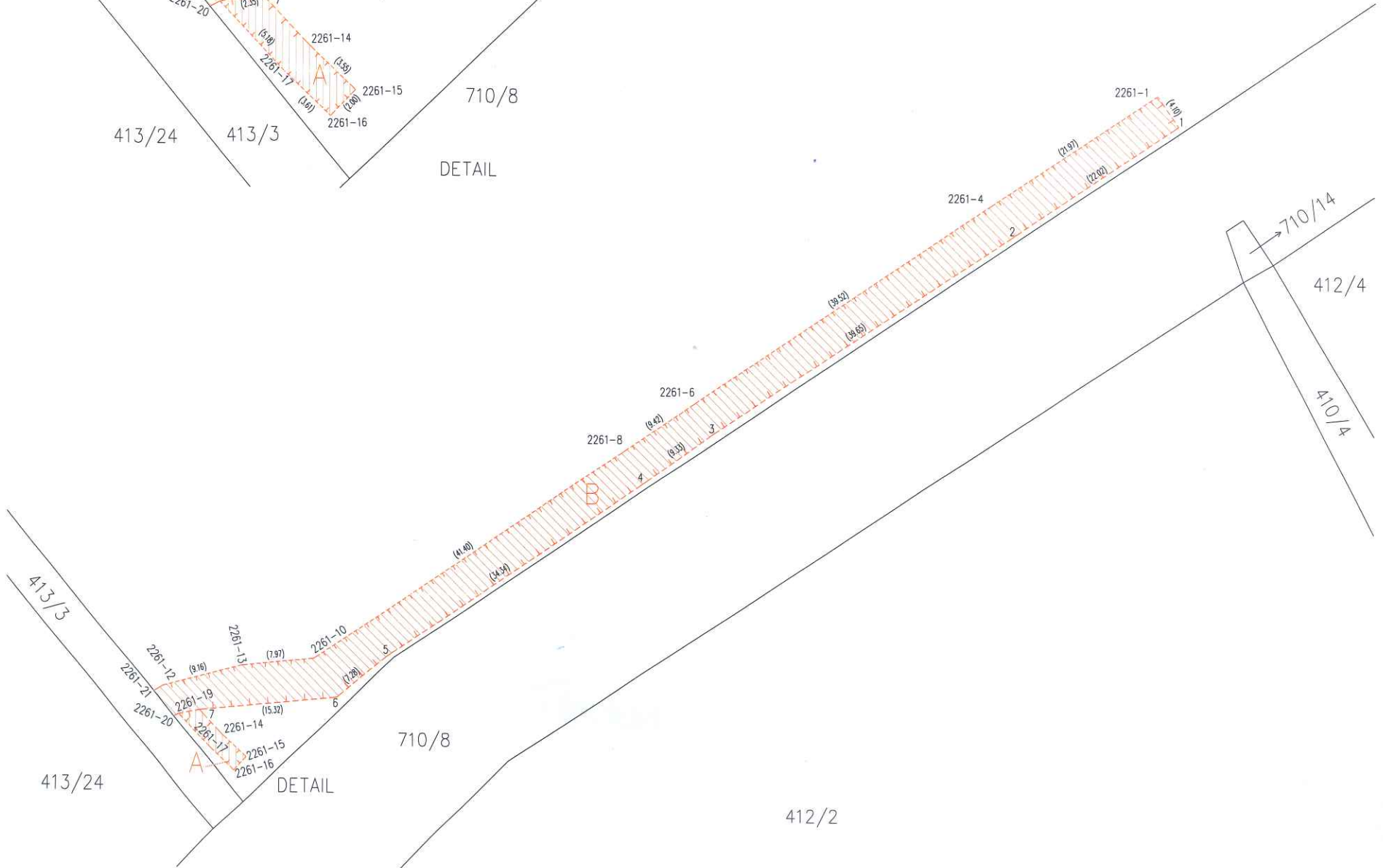
## Souřadnice určené měřením

| číslo bodu | Y (m)     | X (m)      | Kód<br>kvality | Y (m) | X (m) | poznámka                     |
|------------|-----------|------------|----------------|-------|-------|------------------------------|
| 2261-1     | 594407.55 | 1065905.06 | 3              |       |       | dřevěný kolík po dobu měření |
| 2261-4     | 594425.79 | 1065917.31 | 3              |       |       | dřevěný kolík po dobu měření |
| 2261-6     | 594458.59 | 1065939.36 | 3              |       |       | dřevěný kolík po dobu měření |
| 2261-8     | 594466.40 | 1065944.63 | 3              |       |       | dřevěný kolík po dobu měření |
| 2261-10    | 594500.67 | 1065967.85 | 3              |       |       | dřevěný kolík po dobu měření |
| 2261-12    | 594517.46 | 1065971.00 | 3              |       |       | dřevěný kolík po dobu měření |
| 2261-13    | 594508.60 | 1065968.68 | 3              |       |       | dřevěný kolík po dobu měření |
| 2261-14    | 594510.70 | 1065976.36 | 3              |       |       | dřevěný kolík po dobu měření |
| 2261-15    | 594508.12 | 1065978.80 | 3              |       |       | dřevěný kolík po dobu měření |
| 2261-16    | 594509.50 | 1065980.25 | 3              |       |       | dřevěný kolík po dobu měření |
| 2261-17    | 594512.12 | 1065977.76 | 3              |       |       | dřevěný kolík po dobu měření |
| 2261-19    | 594515.65 | 1065973.97 | 3              |       |       | dřevěný kolík po dobu měření |
| 2261-20    | 594516.24 | 1065974.28 | 3              |       |       | dřevěný kolík po dobu měření |
| 2261-21    | 594518.47 | 1065971.58 | 3              |       |       | dřevěný kolík po dobu měření |
| 1          | 594405.21 | 1065908.43 | 3              |       |       | dřevěný kolík po dobu měření |
| 2          | 594423.43 | 1065920.80 | 3              |       |       | dřevěný kolík po dobu měření |
| 3          | 594456.50 | 1065942.67 | 3              |       |       | dřevěný kolík po dobu měření |
| 4          | 594464.06 | 1065948.14 | 3              |       |       | dřevěný kolík po dobu měření |
| 5          | 594492.45 | 1065967.46 | 3              |       |       | dřevěný kolík po dobu měření |
| 6          | 594498.09 | 1065972.07 | 3              |       |       | dřevěný kolík po dobu měření |
| 7          | 594513.34 | 1065973.53 | 3              |       |       | dřevěný kolík po dobu měření |



DETAIL

414



DETAIL

412/2