

Objednávka č. 8/2024

k Centrální rámcové dohodě – Technická a provozní podpora diskových polí Huawei,
č. j.: PPR-10769-35/ČJ-2023-990640

(dále jen „Objednávka“)

Smluvní strany:

Česká republika – Krajské ředitelství policie Ústeckého kraje

Sídlo: Lidické náměstí 899/9, 401 79 Ústí nad Labem 2

IČ: 75151537

DIČ: CZ75151537

Zastoupená: Mgr. Zbyněk Dvořák, ředitel KŘP-U

Bankovní spojení: Česká národní banka Ústí nad Labem, 1546881/0710

Korespondenční adresa: Krajské ředitelství policie Ústeckého kraje,
Lidické náměstí 899/9, pošt. schránka 179,
401 79 Ústí nad Labem 2

(dále jen „Objednatel“)


a

Eviden Czech Republic, s.r.o.

Sídlo: Doudlebská 1699/5, PSČ 140 00 Praha 4

IČO: 44851391

DIČ: CZ44851391

Zastoupená: 

Bankovní spojení: UniCredit Bank Czech Republic and Slovakia, a.s., č.ú.:
1001885001/2700

Kontaktní osoba: 

**Obchodní společnost zapsaná v obchodním rejstříku vedeném Městským soudem v Praze pod
sp. zn. C8954.**

(dále jen „Dodavatel“)

(společně dále také jen „Smluvní strany“, nebo jednotlivě „Smluvní strana“)

Tato Objednávka je uzavřena v souladu s Rámcovou dohodou č. j.: PPR-10769-35/ČJ-2023-990640
ze dne 14. 6. 2023 (dále jen „Rámcová dohoda“).

1. PŘEDMĚT PLNĚNÍ

- 1.1. Podrobná specifikace předmětu plnění je uvedena v Příloze č. 1 této Objednávky (dále též jen „Plnění“).

2. TERMÍN, MÍSTO A PODMÍNKY PLNĚNÍ

- 2.1. Dodavatel je povinen poskytnout Plnění A.2 od 1.1.2024 do 31.12.2024, pokud v Příloze č. 1 není stanoveno jinak.
- 2.2. Místem plnění je: KŘP Ústeckého kraje
- 2.3. Osoba oprávněná podepsat akceptační protokol za Objednatele

3. CENA ZA PLNĚNÍ

- 3.1. Cena za Plnění dle této Objednávky činí **48 600,64 Kč bez DPH, 58 806,78 Kč s DPH**. Cena za jednotlivé položky Plnění je uvedena v Příloze č. 2 této Objednávky.
- 3.2. Platební podmínky: Dodavatel je oprávněn vystavit fakturu za dílčí plnění na základě dílčího akceptačního protokolu podepsaného oběma Smluvními stranami, a to vždy za uplynulé kalendářní čtvrtletí.
- 3.3. V případě, že účinnost dílčí Objednávky na Plnění A. 2 nastane později, než dnem, který je uveden u konkrétního zařízení v Příloze č. 2, bude platba za první kalendářní čtvrtletí poskytovaného plnění zahrnovat i poplatek za znovuoobnovení technické podpory na konkrétní zařízení, a to za období ode dne, který je uveden u konkrétního zařízení v Příloze č. 2, do účinnosti příslušné Objednávky.

4. OSTATNÍ UJEDNÁNÍ

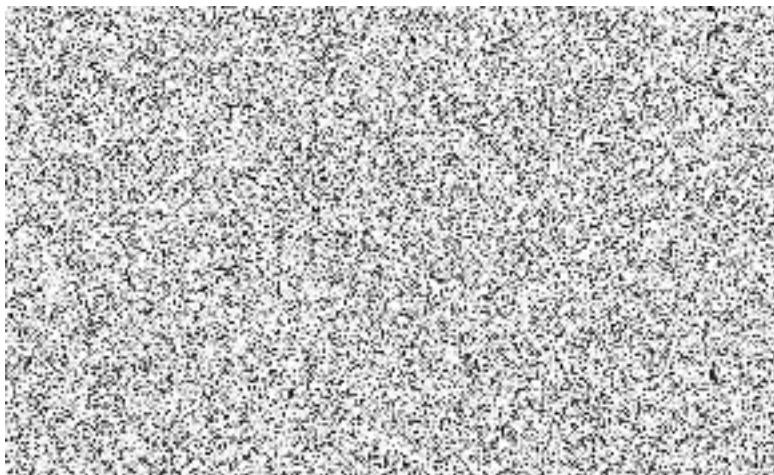
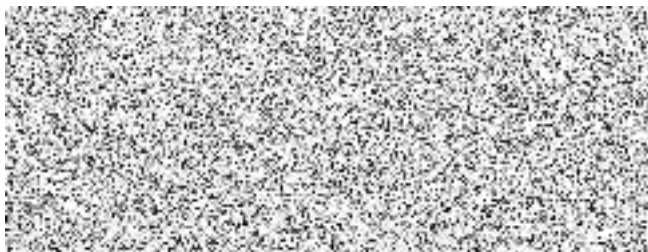
- 4.1. Ostatní podmínky neuvedené v této Objednávce se řídí Centrální rámcovou dohodou.
- 4.2. Dodavatel akceptuje tuto Objednávku svým podpisem.
- 4.3. Tato Objednávka je vyhotovena a podepsána elektronicky.
- 4.4. Tato Objednávka nabývá účinnosti dnem jejího zveřejnění v Registru smluv podle zákona č. 340/2015 Sb. v platném znění.
- 4.5. Nedílnou součástí této Objednávky jsou následující přílohy:

Příloha č. 1 – „Specifikace plnění a ceny“

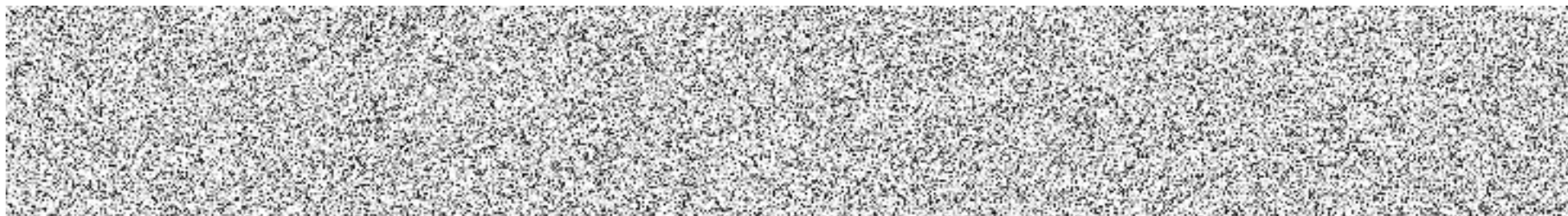
Příloha č. 2 – „Vzor akceptačního protokolu“

Objednatel:

.....
Česká republika – KŘP Ústeckého kraje
Zástupce: plk. Mgr. Zbyněk Dvořák



Příloha č. 1 – „Specifikace plnění a ceny“



	Cena celkem	48 600,64 Kč	58 806,78 Kč
--	--------------------	---------------------	---------------------

Sazba DPH je 21%.

Příloha č. 2 – „Vzor akceptačního protokolu“

