

Objednávka č. 9/2024

k Centrální rámcové dohodě – Technická a provozní podpora diskových polí Huawei,
č. j.: PPR-10769-35/ČJ-2023-990640

(dále jen „Objednávka“)

Smluvní strany:

Česká republika – Krajské ředitelství policie Libereckého kraje

Sídlo: náměstí Dr. Edvarda Beneše 584/24, PSČ 460 32, Liberec 1 – Staré město
IČ: 72050501
DIČ: CZ72050501
Zastoupená: plk. Ing. Vladimírem Libnarem - náměstkem ředitele krajského ředitelství pro ekonomiku

Bankovní spojení: 84548881/0710
Datová schránka: vsmhvp9

(dále jen „Objednatel“)

a

Eviden Czech Republic s.r.o.

Sídlo: Doudlebská 1699/5, PSČ 140 00 Praha 4 - Nusle
IČO: 44851391
DIČ: CZ44851391

Zastoupená:

Bankovní spojení: UniCredit Bank Czech Republic and Slovakia, a.s.,
č.ú. : 1001885001/2700

Kontaktní osoba:

Datová schránka: bfkz8d2

Obchodní společnost zapsaná v obchodním rejstříku vedeném Městským soudem v Praze pod sp. zn. C 8954.

(dále jen „Dodavatel“)

(společně dále také jen „Smluvní strany“, nebo jednotlivě „Smluvní strana“)

Tato Objednávka je uzavřena v souladu s Centrální rámcovou dohodou č. j.: PPR-10769-35/ČJ-2023-990640 ze dne 14. 6. 2023 (dále jen „Centrální rámcová dohoda“).

1. PŘEDMĚT PLNĚNÍ

- 1.1. Podrobná specifikace předmětu plnění je uvedena v Příloze č. 1 této Objednávky (dále též jen „Plnění“).

2. TERMÍN, MÍSTO A PODMÍNKY PLNĚNÍ

- 2.1. Dodavatel je povinen poskytnout Objednateli Plnění A.2 ode dne 1.1.2024 do 31.12.2024, pokud v Příloze č. 1 není stanoveno jinak.
- 2.2. Místem plnění je: Krajské ředitelství policie Libereckého kraje, Pastýřská 3, Liberec
- 2.3. Osoba oprávněná podepsat akceptační protokol za Objednatele:

3. CENA ZA PLNĚNÍ

- 3.1. Cena za Plnění dle této Objednávky činí **71 915,30 Kč bez DPH, 87 017,51 Kč s DPH**. Cena za jednotlivé položky Plnění je uvedena v Příloze č. 1 této Objednávky.
- 3.2. Platební podmínky: Dodavatel je oprávněn vystavit fakturu za dílčí plnění na základě dílčího akceptačního protokolu podepsaného oběma Smluvními stranami, a to vždy za uplynulé kalendářní čtvrtletí.

4. OSTATNÍ UJEDNÁNÍ

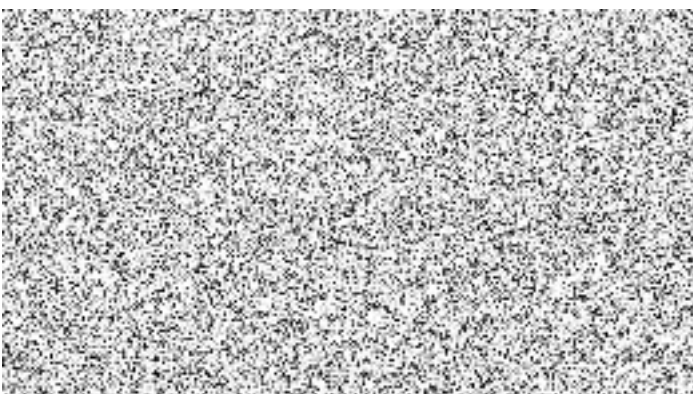
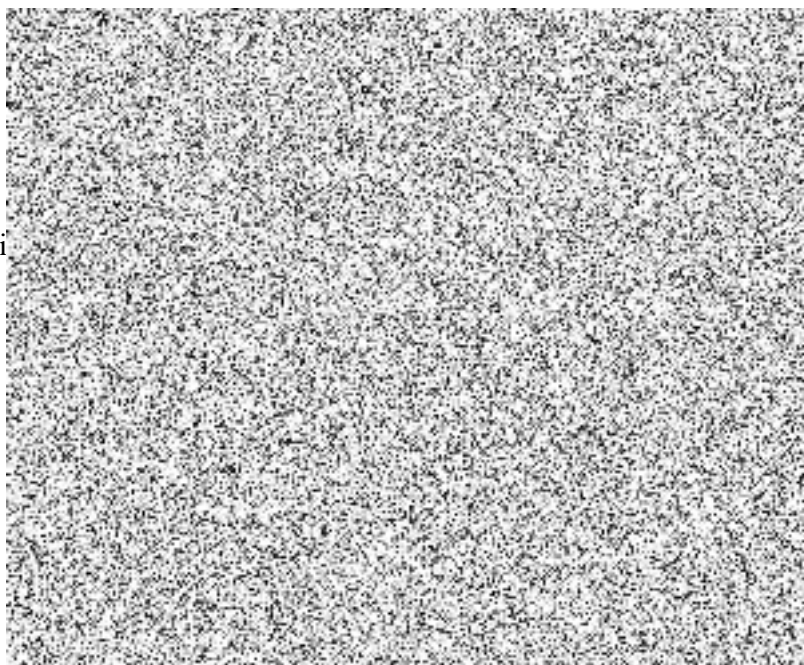
- 4.1. Ostatní podmínky neuvedené v této Objednávce se řídí Centrální rámcovou dohodou.
- 4.2. Dodavatel akceptuje tuto Objednávku svým podpisem.
- 4.3. Tato Objednávka je vyhotovena a podepsána elektronicky.
- 4.4. Tato Objednávka nabývá účinnosti dnem jejího zveřejnění v Registru smluv podle zákona č. 340/2015 Sb. v platném znění. Objednávku zašle správci Registru smluv k uveřejnění prostřednictvím Registru smluv Objednatel.
- 4.5. Nedílnou součástí této Objednávky jsou následující přílohy:

Příloha č. 1 – „Specifikace plnění a ceny“

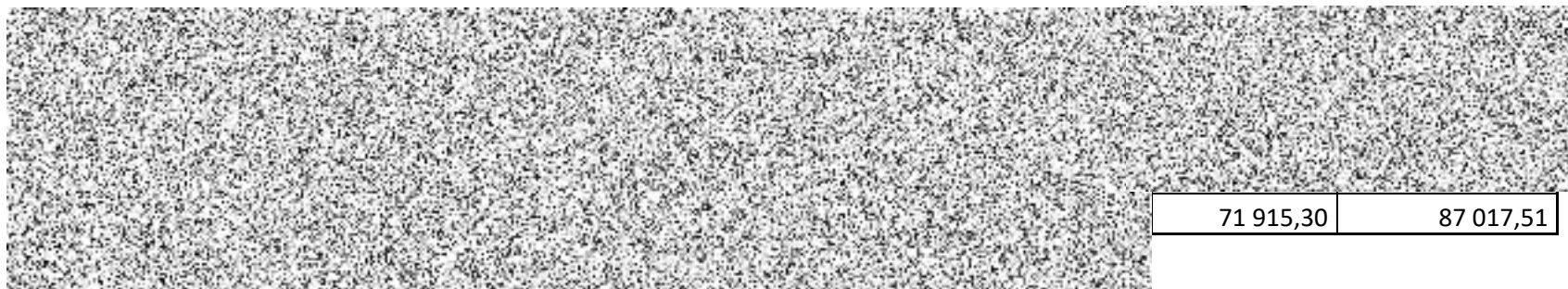
Příloha č. 2 – „Vzor akceptačního protokolu“

Objednatel:

.....
Česká republika – Krajské ředitelství policie
Libereckého kraje



Příloha č. 1 – „Specifikace plnění a ceny“



71 915,30	87 017,51
-----------	-----------

Sazba DPH je 21%.

Příloha č. 2 – „Vzor akceptačního protokolu“

