



STŘEDNÍ PRŮMYSLOVÁ ŠKOLA
OTTY WICHTERLEHO
PŘÍSPĚVKOVÁ ORGANIZACE

Střední průmyslová škola Otty Wichterleho,
příspěvková organizace

Sídlo: Hostovského 910, 549 31 Hronov

IČ: 06668356 DIČ: CZ06668356



KJ MAX

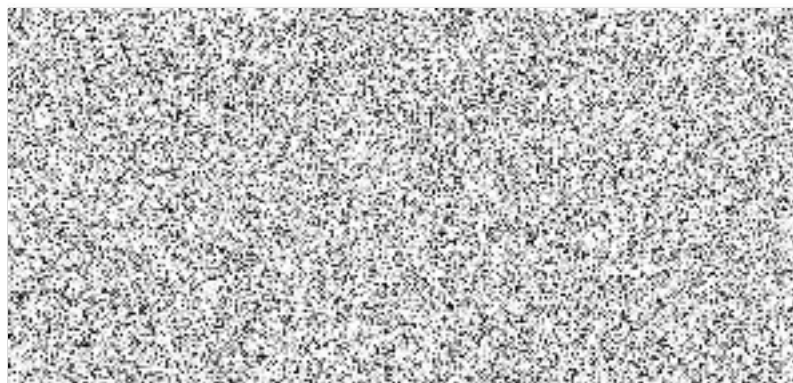
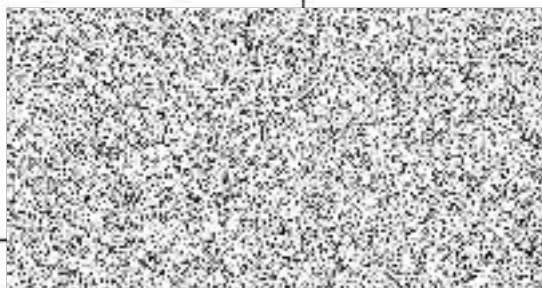
Náchodská 393
549 32 Velké Poříčí

OBJEDNÁVKA - návrh hospodářské smlouvy

Číslo: 233240

Hronov dne: 04.12.2023

Množství		Cena bez DPH
1	Objednáváme u Vás dodávku a montáž kancelářského nábytku dle nabídky ze dne 21.11.2023	
	kancelářský nábytek	47 250 Kč
	Celkem	47 250 Kč
	Děkujeme	
	Ing. Josef Matyáš	
	Termín dodání: 31.12.2023	
	Záruka: 48 měsíců	
	Zašlete potvrzení objednávky !!!	



KJ MAX spol. s r.o. Náchodská 393, 549 32 Velké Poříčí, tel. 777 273 501

Střední průmyslová škola
Otty Wichterleho,

příspěvková organizace
Hostovského 910
549 31 Hronov

Velké Poříčí 21. 11. 2023

Vážení,

předkládáme Vám cenovou nabídku. Provedení lamino 0375 BS JAVOR

Kabinet Jitka + Lucka

Název	Kč/1ks	Počet ks	Cena celkem bez DPH
Stůl PG 55 140 rozměr 80x140x75 + zásuvky 2x L+P /není zámek/	10710	2	21 420,00 Kč
Kontejner PK 25 - zámek centrální	7760	2	15 520,00 Kč
Stůl PG 55 140 rozměr 80x140x75 bez zásuvek	4410	1	4 410,00 Kč
Úchytka SIRO č. 12481 - 1029-147 barva chrom mat - rozteč 128	175	20	3 500,00 Kč
Montáž	2400	1	2 400,00 Kč
CELKEM Kč bez DPH			47 250,00 Kč

DPH bude účtováno podle platných zákonů v době realizace.

Dodávka nábytku vč. montáže.

Nabídka bude upravena podle skutečnosti .

Děkujeme za poptávku a těšíme se na dobrou spolupráci.

S pozdravem

Ivana Rýdlová

KJ MAX spol. s r.o.
Náchodská 393
549 32 Velké Poříčí
Mobil: 777 273 503
IČO: 252 88 199
DIČ: CZ 252 88 199
Bankovní spojení :KB Hronov
Číslo účtu: 8227570207/0100