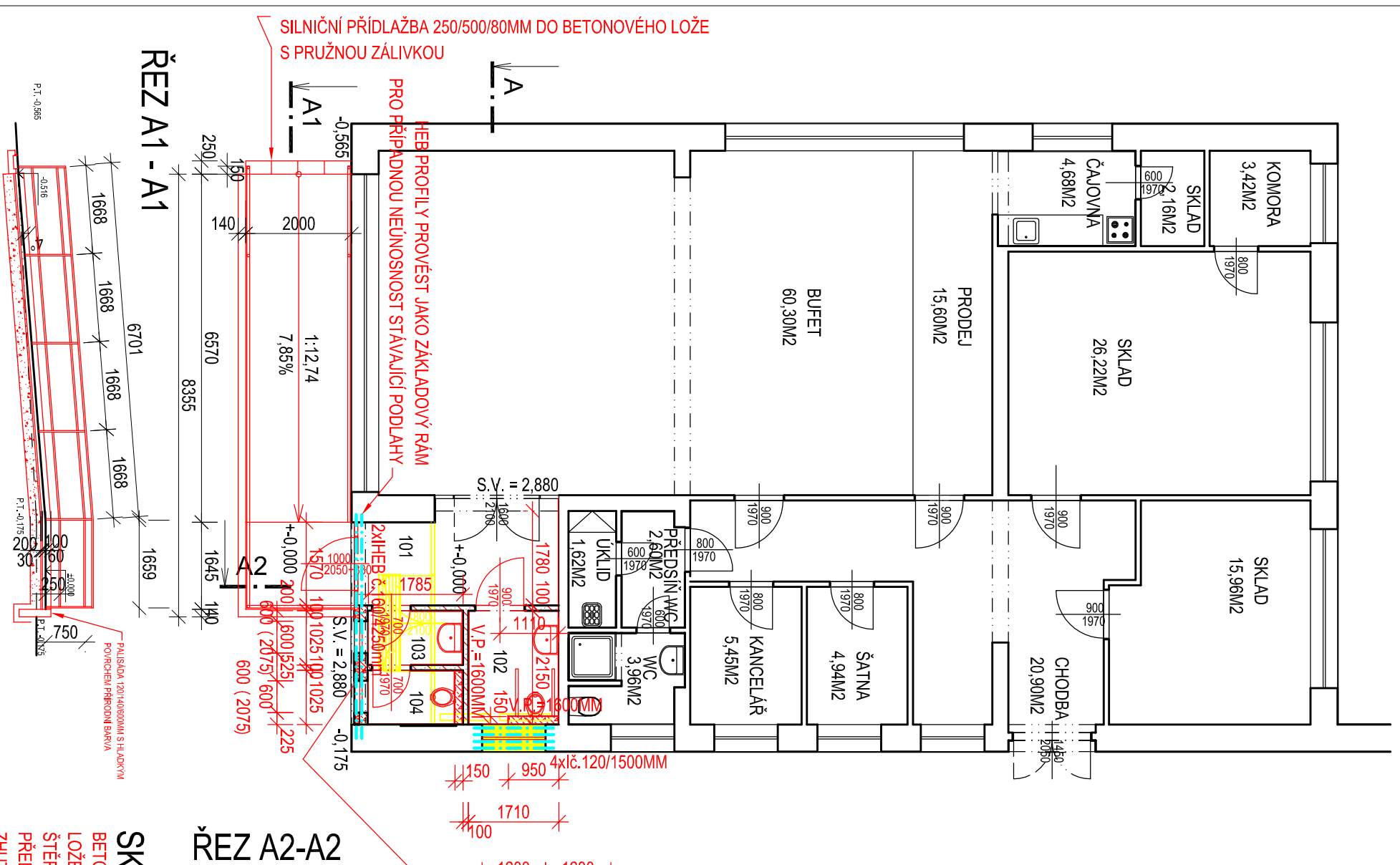
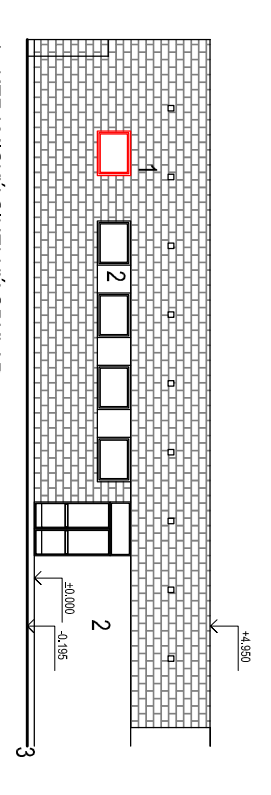


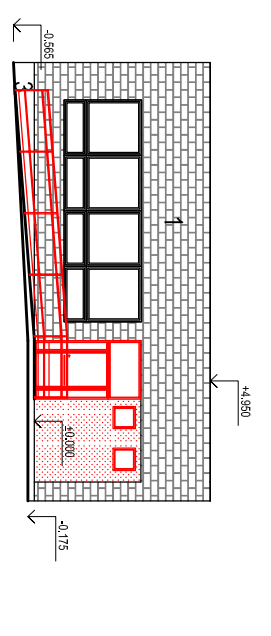
# PUDORYS BUFETU - NOVÝ STAV



# POHLED JIŽNÍ M 1:200



# POHLED VÝCHODNÍ

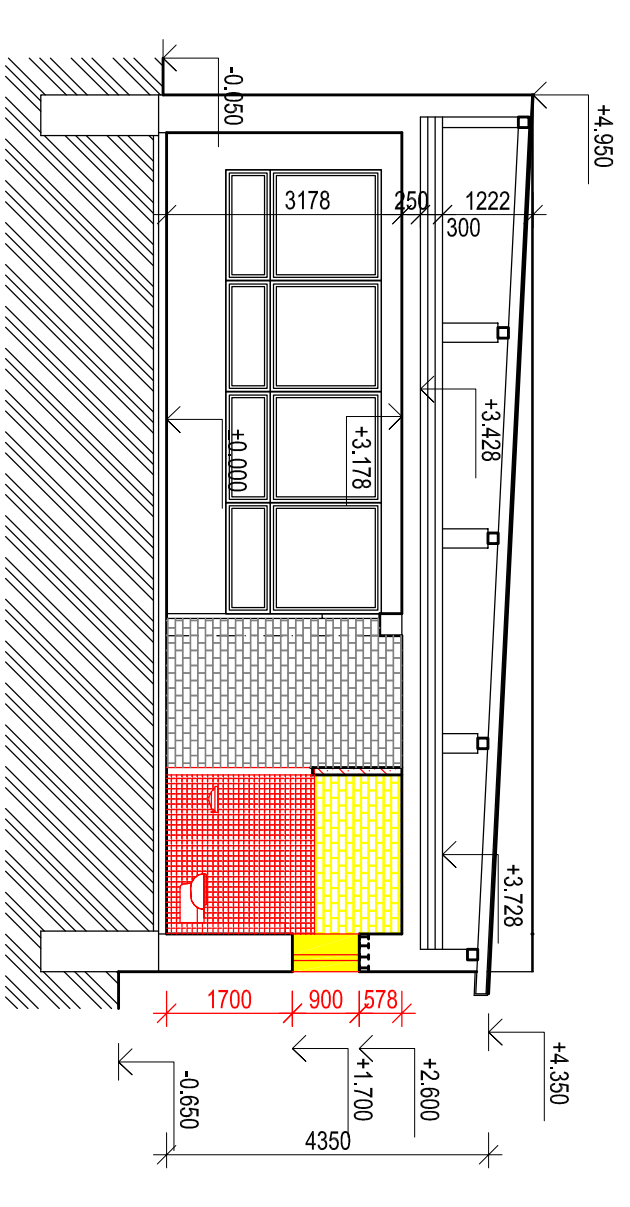


- 1 - KERAMICKÝ CHELNÝ OBKLAD
- 2 - OMÍTKA ŠKRÁBANÁ S JEMNÝM ZRNEM
- 3 - OMÍTKA ŠKRÁBANÁ ZE ŠTĚRKU
- 4 - OKNA DŘEVĚNÁ ZDVOJENÁ
- 5 - DVEŘE HLINÍKOVÉ

## LEGENDA

- ODSTRAŇOVANÉ KONSTRUKCE
- VNITŘNÍ NENOSNÁ STĚNA Z AUTOKLÁVOVÉHO POROBETONU KATEGORIE I P2-500 100/249/599MM TL.:100MM
- STÁVAJÍCÍ KONSTRUKCE
- VNITŘNÍ NENOSNÁ STĚNA Z AUTOKLÁVOVÉHO POROBETONU KATEGORIE I P2-500 100/249/599MM TL.:150MM
- IZOLAČNÍ FASÁDNÍ DESKA EPS - F FASÁDNÍ TL.:120mm EXPANDOVANÝ POLYSTYRÉN

## ŘEZ A - A



### Tabulka místností

Číslo	Jméno	Plocha [m²]	Podlaha	Stěny	Strop	Podlaží
101	ZADVEŘÍ	7	DLAŽBA KERAMICKÁ R9	OBKLAD KERAMICKÉ PÁSKY	PODHELED SDK TL.:15MM	1.NP
102	WC IMOBIL	3,68	DLAŽBA KERAMICKÁ R9	OBKLAD BĚLÍNINA V=2100MM	PODHELED SDK TL.:15MM	
103	UMÝVARNA WC	1,83	DLAŽBA KERAMICKÁ R9	OBKLAD BĚLÍNINA V=2100MM	PODHELED SDK TL.:15MM	
104	WC	1,83	DLAŽBA KERAMICKÁ R9	OBKLAD BĚLÍNINA V=2100MM	PODHELED SDK TL.:15MM	

## PN v Opavě

PN v Opavě  
Olmoucká 305/88  
746 01 OPAVA

## F.1.1. Stavební úpravy

OBEC: <b>Opava</b>	K.Ú.: <b>Předměstí</b>	KRAJ: <b>Moravskoslezský</b>	FORMÁT: <b>A3</b>
Vestavba WC pro veřejnost do budovy bufetu v areálu PN v Opavě p.č. 2248/7			DATAUM: <b>05/2015</b>
PUDORYS 1.NP - nový stav			STUPEŇ: <b>DOS</b>
VÝKRES: <b>VYKRES: 1:100</b>			ZAKÁZKOVÉ ČÍSLO: <b>ČÍSLO VÝKRESU:</b>

## SKLADBA KONSTRUKCE

- BETONOVÁ DLAŽBA SKLÁDANÁ TL.:60MM
- LOŽE Z KAMENNÉ DRTI FRAKCE 4/8 TL.:30MM
- ŠTĚRKODRŤ ŠD TL.:200MM
- PŘED REALIZACÍ PODKLADNÍCH VRSTEV PROVĚST ZHUŤNĚNÍ PODLOŽÍ A PROVĚST ZKOUŠKU ÚNOSNOSTI PLÁŇE NA Edeř:2=45 MPa DLE ČSN 721006