

**DODATEK č. 6**  
**ke Smlouvě o přípravě obědů ze dne 25. května 2005**

**Střední škola řemesel, Frýdek-Místek, příspěvková organizace**

se sídlem ve Frýdku-Místku, ul. Pionýrů 2069, PSČ 738 01

zastoupená Mgr. Petrem Solichem, ředitelem

IČ: 13644301 DIČ: CZ13644301

(dále též SŠŘ)

a

**Střední škola informačních technologií, s.r.o.,**

se sídlem na ul. Pionýrů 2069, 738 02 Frýdek-Místek

zastoupená jednatelkou Ing. Janou Hrabovskou

IČ: 25378767

(dále též SŠIT, s.r.o.)

uzavírají tento Dodatek č. 6, kterým se předmětná smlouva doplňuje a mění s platností od 1. ledna 2024 t a k t o:

**Ust. III. zní:**

Z důvodu změny DPH u stravovacích služeb dochází ke změně ceny za oběd:

1) Ve výši **38,- Kč** za jeden odebraný oběd pro žáky a studenty, když celou částku činí cena potravin. Osobní a věcné náklady na přípravu stravy pro žáky a studenty jsou řešeny v dotacích poskytnutých SŠŘ zřizovatelem.

Žáci a studenti mají nárok na dotovanou stravu pouze ve dnech školního vyučování, do jídelny mohou obědy odebírat pouze v první den neplánované nepřítomnosti. V případě absence žáka nebo studenta ve škole a při neprovedení řádné odhlášky oběda, je SŠŘ oprávněna strážníkům doučtovat režijní a mzdové náklady do plné výše ceny oběda, která u žáků a studentů činí **81,- Kč**.

2) Ve výši **90,- Kč vč. DPH** v zákonné výši za jeden odebraný oběd pro zaměstnance ve školní jídelně SŠŘ, když cena potravin činí 46,- Kč a osobní a věcné náklady 34,- Kč + 12% DPH.

V ostatních bodech zůstává předmětná smlouva ze dne 25. května 2005 beze změn. Dodatek je nedílnou součástí uvedené smlouvy a po jeho podepsání je závazný oběma smluvním stranám.

Dodatek č. 6 se pořizuje ve dvou vyhotoveních, přičemž každá ze smluvních stran obdrží po jednom vyhotovení.

Ve Frýdku-Místku, dne

7. 12. 2023



Za SSR



za SŠIT, s.r.o.

**DODATEK č. 3**  
**ke Smlouvě o přípravě obědů ze dne 25. května 2005**

**Střední škola řemesel, Frýdek-Místek, příspěvková organizace**

se sídlem ve Frýdku-Místku, ul. Pionýrů 2069, PSČ 738 01

zastoupená Mgr. Petrem Solichem, ředitelem

IČ: 13644301 DIČ: CZ13644301

bankovní spojení: KB, a.s., pobočka Frýdek-Místek, č. účtu 28437-781/0100

organizace zřízena Moravskoslezským krajem dne 1.10.2001 pod čj. ZL/266/2001

ve znění dodatků

(dále též SŠŘ)

a

**Střední škola informačních technologií, s.r.o.,**

se sídlem na ul. Pionýrů 2069, 738 02 Frýdek-Místek

zastoupená jednatelkou Ing. Janou Hrabovskou

IČ: 25378767

bankovní spojení: IPB, a.s. F-M, č. účtu 123337658/5100

(dále též SŠIT, s.r.o.)

uzavírají tento Dodatek, kterým se předmětná smlouva doplňuje a mění s platností od 1.1.2020 t a k t o:

**Ust. III. zní:**

Cena poskytované služby je stanovena dohodou s ohledem na vývoj mzdových a materiálových nákladů:

1) Ve výši **34,- Kč** za jeden odebraný oběd pro žáky a studenty, když celou částku činí cena potravin. Osobní a věcné náklady na přípravu stravy pro žáky a studenty jsou řešeny v dotacích poskytnutých SŠŘ zřizovatelem.

Žáci a studenti mají nárok na dotovanou stravu pouze ve dnech školního vyučování, do jídlonosiče mohou obědy odebírat pouze v první den neplánované nepřítomnosti. V případě absence žáka nebo studenta ve škole a při neprovedení řádné odhlášky oběda, je SŠŘ oprávněna stravníkům doúčtovat režijní a mzdové náklady do plné výše ceny oběda, která u žáků a studentů činí 73,- Kč.

2) Ve výši **78,- Kč vč. DPH** v zákonné výši za jeden odebraný oběd pro zaměstnance, když cena potravin činí 38,- Kč a osobní a věcné náklady 40,- Kč.

V ostatních bodech zůstává předmětná smlouva ze dne 25. května 2005 beze změn. Dodatek je nedílnou součástí uvedené smlouvy a po jeho podepsání je závazný oběma smluvním stranám.

Dodatek se pořizuje ve dvou vyhotoveních, přičemž každá ze smluvních stran obdrží po jednom vyhotovení.

Ve Frýdku-Místku, dne 31.10.2019



Za SSR



za SŠIT, s.r.o.



**DODATEK č. 2**  
**ke Smlouvě o přípravě obědů ze dne 25. května 2005**

**Střední škola řemesel, Frýdek-Místek, příspěvková organizace**

se sídlem ve Frýdku-Místku, ul. Pionýrů 2069, PSČ 738 01

zastoupená Mgr. Petrem Solichem, ředitelem

IČ: 13644301      DIČ: CZ13644301

bankovní spojení: KB, a.s., pobočka Frýdek-Místek, č. účtu 28437-781/0100

organizace zřízena Moravskoslezským krajem dne 1.10.2001 pod čj. ZL/266/2001

ve znění dodatků

(dále též SŠŘ)

a

**Střední škola informačních technologií, s.r.o.,**

se sídlem na ul. Pionýrů 2069, 738 02 Frýdek-Místek

zastoupená jednatelkou Ing. Janou Hrabovskou

IČ: 25378767

bankovní spojení: IPB, a.s. F-M, č. účtu 123337658/5100

(dále též SŠIT, s.r.o.)

uzavírají tento Dodatek, kterým se předmětná smlouva doplňuje a mění s platností od 1. září 2019 t a k t o:

**Ust. III. zní:**

Cena poskytované služby je stanovena dohodou s ohledem na vývoj mzdových a materiálových nákladů:

1) Ve výši **31,- Kč** za jeden odebraný oběd pro žáky a studenty, když celou částku činí cena potravin. Osobní a věcné náklady na přípravu stravy pro žáky a studenty jsou řešeny v dotacích poskytnutých SŠŘ zřizovatelem.

Žáci a studenti mají nárok na dotovanou stravu pouze ve dnech školního vyučování, do jídelny mohou obědy odebírat pouze v první den neplánované nepřítomnosti. V případě absence žáka nebo studenta ve škole a při neprovedení řádné odhlášky oběda, je SŠŘ oprávněna stravníkům doučtovat režijní a mzdové náklady do plné výše ceny oběda, která u žáků a studentů činí 71,- Kč.

2) Ve výši **75,- Kč vč. DPH** v zákonné výši za jeden odebraný oběd pro zaměstnance, když cena potravin činí 35,- Kč a osobní a věcné náklady 40,- Kč.

V ostatních bodech zůstává předmětná smlouva ze dne 25. května 2005 beze změn. Dodatek je nedílnou součástí uvedené smlouvy a po jeho podepsání je závazný oběma smluvním stranám.

Dodatek se pořizuje ve dvou vyhotoveních, přičemž každá ze smluvních stran obdrží po jednom vyhotovení.



Za SSŘ



za SSII, s.r.o.

**DODATEK č. 1**  
**ke Smlouvě o přípravě obědů ze dne 25. května 2005**

**Střední škola řemesel, Frýdek-Místek, příspěvková organizace**

se sídlem ve Frýdku-Místku, ul. Pionýrů 2069, PSČ 738 01

zastoupená Mgr. Petrem Solichem, ředitelem

IČ: 13644301 DIČ: CZ13644301

bankovní spojení: KB, a.s., pobočka Frýdek-Místek, č. účtu 28437-781/0100

organizace zřízena Moravskoslezským krajem dne 1.10.2001 pod čj. ZL/266/2001

ve znění dodatků

(dále též SSŘ)

a

**Střední škola informačních technologií, s.r.o.,**

se sídlem na ul. Pionýrů 2069, 738 02 Frýdek-Místek

zastoupená jednatelem Ing. Vladislavem Cigánkem

IČ: 25378767

bankovní spojení: IPB, a.s. F-M, č. účtu 123337658/5100

(dále též SSIT, s.r.o.)

uzavírají tento Dodatek, kterým se předmětná smlouva doplňuje a mění s platností od 3. září 2018 t a k t o:

**Ust. III. zní:**

Cena poskytované služby je stanovena dohodou s ohledem na vývoj mzdových a materiálových nákladů:

1) Ve výši **30,- Kč** za jeden odebraný oběd pro žáky a studenty, když celou částku činí cena potravin. Osobní a věcné náklady na přípravu stravy pro žáky a studenty jsou řešeny v dotacích poskytnutých SSŘ zřizovatelem.

2) Ve výši **74,- Kč vč. DPH** v zákonné výši za jeden odebraný oběd pro zaměstnance, když cena potravin činí 34,- Kč a osobní a věcné náklady 40,- Kč.

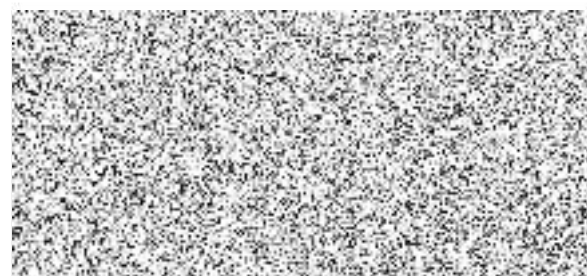
Žáci a studenti mají nárok na dotovanou stravu pouze ve dnech školního vyučování, do jídelny mohou obědy odebírat pouze v první den neplánované nepřítomnosti. V případě absence žáka nebo studenta ve škole a při neprovedení řádné odhlášky oběda, je SSŘ oprávněna strážníkům doúčtovat režijní a mzdové náklady do plné výše ceny oběda, která u žáků a studentů činí 70,- Kč.

V ostatních bodech zůstává předmětná smlouva ze dne 25. května 2005 beze změn. Dodatek je nedílnou součástí uvedené smlouvy a po jeho podepsání je závazný oběma smluvními stranám.

Dodatek se pořizuje ve dvou vyhotoveních, přičemž každá ze smluvních stran obdrží po jednom vyhotovení.



Za SSŘ



## Smlouva o zajištění školního stravování

uzavřená podle vyhlášky č. 107/2005 Sb. mezi :

1. Střední odbornou školou, Středním odborným učilištěm technickým a Odborným učilištěm Frýdek-Místek, Pionýrů 2069  
se sídlem na ul. Pionýrů 2069, 738 01 Frýdek-Místek,  
zastoupenou ředitelem Mgr. Petrem Solichem  
IČO: 136 44 301  
Bankovní spojení: Komerční banka FM, č.účtu 28437-781/0100  
(dále též SOŠ)

a

2. Střední odbornou technickou školou, s.r.o.,  
se sídlem na ul. Pionýrů 2069, 738 02 Frýdek-Místek,  
zastoupenou jednatelem Ing. Vladislavem Cigánkem  
IČO: 253 78 767  
Bankovní spojení: IPB, a.s. FM, č. účtu 123337658/5100  
(dále též SOTŠ, s.r.o.)

### I.

Předmětem smlouvy je zajištění školního stravování studentů SOTŠ, s.r.o. ve školní jídelně SOŠ na ul. Pionýrů 2069 ve Frýdku-Místku, včetně stanovení způsobu a výše úplaty za odběr stravy.

### II.

SOŠ se zavazuje připravovat a vydávat ve vlastní školní jídelně studentům SOTŠ, s.r.o. hlavní jídlo - oběd v rámci rozpětí finančních limitů stanovených v příloze č. 2 k vyhlášce č. 107/2005 Sb. podle cen potravin v místě obvyklých, při zachování plnění výživových norem dle přílohy č. 1 vyhlášky č. 107/2005 Sb.. Školní stravování bude zajišťováno v pracovních dnech (pondělí až pátek) v době od 11.30 do 14.15 hod., podle počtu zakoupených stravenek. Strava nebude poskytována v době školních prázdnin, státem uznaných svátků a v době přerušení činnosti školní jídelny SOŠ z provozních důvodů. Dohled nad nezletilými strávníky ve školní jídelně bude zabezpečován pracovníky SOTŠ, s.r.o..

### III.

Úplata za školní stravování je určena výší finančního normativu, který činí 21,- Kč na jeden oběd. Stravenky budou studenti SOTŠ, s.r.o. nakupovat a hradit hotově ve školní jídelně SOŠ zpravidla vždy na měsíc dopředu. Osobní a věcné náklady na přípravu stravy pro studenty SOTŠ, s.r.o. jsou řešeny v dotacích poskytnutých SOŠ zřizovatelem. První den neplánované nepřítomnosti strávníka ve škole se pro účely této smlouvy považuje za pobyt ve škole.



#### IV.

SOŠ si vyhrazuje právo, v případě změn cenových či právních předpisů nebo při zvýšení míry inflace, na úpravu plateb uvedených v ustanovení III. této smlouvy. S touto úpravou seznámí SOTŠ, s.r.o. formou písemného dodatku k předmětné smlouvě.

#### V.

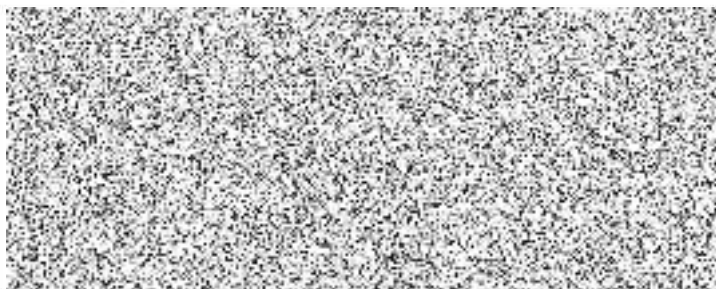
Tato smlouva se uzavírá s účinností od 1.6.2005 na dobu neurčitou. Smlouva je vypověditelná, výpovědní lhůta činí 3 měsíce a začíná běžet prvním dnem následujícího měsíce po doručení výpovědi druhé smluvní straně.

Veškeré změny a dodatky této smlouvy jsou možné pouze písemnou formou a jsou závazné po jejich odsouhlasení oběma smluvními stranami.

Smlouva se pořizuje ve dvou vyhotoveních, když každá ze smluvních stran obdrží po jednom vyhotovení.

Uzavřením předmětné smlouvy ruší dohodou obě smluvní strany Smlouvu o poskytování stravování ze dne 28.8.2003 ve znění pozdějších dodatků.

Ve Frýdku-Místku, dne 25.5.2005



za SOŠ



za SOTŠ, s.r.o.