

Smlouva o dílo č. 053231237

Obsah:

- I. Předmět smlouvy
- II. Cena za dílo
- III. Termíny a způsob předání
- IV. Platební podmínky
- V. Protiplnění objednatele
- VI. Záruka
- VII. Závěrečná a zvláštní ustanovení

Zhotovitel:

KOMA MODULAR s.r.o.
Říčanská 1191
763 12 Vizovice

Objednatel:

ZOOLOGICKÁ ZAHRADA OLOMOUC, příspěvková organizace
Darwinova 222/29, Svatý Kopeček
779 00 Olomouc

Smlouva o dílo č. 053231237

ze dne 1. 12. 2023

uzavřená podle přísl. ustanovení občanského zákoníku mezi těmito smluvními stranami:

Objednatel: ZOOLOGICKÁ ZAHRADA OLOMOUC, příspěvková organizace

Sídlo: Darwinova 222/29, Svatý Kopeček, 779 00 Olomouc

IČO: 000 96 814

DIČ: CZ00096814

Bank. spojení: [REDACTED]

Oprávněn k podpisu smlouvy: Dr. Ing. Radomír Habáň - ředitel

Vyřizuje: Ing. Karla Břečková – vedoucí gastro provozu

Telefon: [REDACTED]

e-mail: [REDACTED]

Zhotovitel: KOMA MODULAR s.r.o.

Sídlo: Říčanská 1191, 763 12 Vizovice

IČO: 46966170

DIČ: CZ46966170

Registrace: OR vedený Krajským soudem v Brně, oddíl C, vložka 6807

Bank. spojení: KB a. s., Zlín

Číslo účtu: [REDACTED]

Oprávněn k podpisu smlouvy: Karel Kolínský – vedoucí obchodní skupiny, na základě plné moci

Vyřizuje: Martin Vaněk

tel. [REDACTED]

gsm: [REDACTED]

e-mail: [REDACTED]

takto

I. PŘEDMĚT SMLOUVY

1.1 Předmětem smlouvy je zhotovení díla: sestava 3 ks obytných a sanitárních modulů, dle specifikace uvedené v přílohách, které jsou nedílnou součástí této smlouvy o dílo:

I. Odsouhlasená výkresová dokumentace

II. Nabídka 231237 varianta V1

1.2 Součástí předmětu smlouvy a celkové ceny díla je doprava díla na místo určení a montáž a instalace zhotoveného díla v místě určení: sídlo objednatele - areál ZOO Olomouc. Výsledný objekt je zhotovován pro účely prodejního gastro stánku.

1.3 Objednatel se zavazuje dle podmínek této smlouvy dílo a případné služby spojené s dílem převzít a včas zaplatit cenu díla stanovenou touto smlouvou.

1.4 Požádá-li objednatel po uzavření smlouvy o změnu specifikace zhotovovaného díla oproti dohodnuté specifikaci, provede zhotovitel požadované úpravy s oprávněním přiměřeně upravit cenu a čas plnění.

1.5 Objednatel je oprávněn průběžně kontrolovat provádění díla osobně nebo prostřednictvím zmocněné osoby v předem dohodnutém termínu se zhotovitelem.

II. CENA ZA DÍLO

2.1 Cena byla stanovena dohodou smluvních stran a zahrnuje objem prací podle zadání a dokumentace:

Položky	Cena za 1 ks bez DPH	Počet ks	Cena za položku bez DPH
Moduly		1 kpl	1,817.500,- Kč
Montáž		1 kpl	66.900,- Kč
Doprava + jeřáb		1 kpl	39.900,- Kč
CENA CELKEM bez DPH			1,924.300,- Kč
DPH 21 %			Neúčtuje se
CENA ZA DÍLO CELKEM s DPH 21 %			Přenesení daňové povinnosti

III. TERMÍN A ZPŮSOB PŘEDÁNÍ

3.1 Termín předání základů – staveniště: do 27.3.2024

3.2 Termín zahájení montáže: 3.4.2024

3.3 Termín ukončení montáže - pouze samotná sestava, bez dřevěné fasády: do 10.4.2024; montáž fasády 5 dnů od zahájení.

3.4 Předmět smlouvy bude předán zhotovitelem objednateli v místě určení 5 pracovních dnů od předání střechy objednatelem.

3.5 O předání díla objednateli bude sepsán předávací protokol podepsaný zástupci obou smluvních stran.

IV. PLATEBNÍ PODMÍNKY

4.1 Smluvní strany se dohodly na následujících platebních podmínkách:

- Záloha ve výši 25 % splatná do 15.12.2023
- Záloha ve výši 65 % splatná dne 22.3.2024
- Doplatek po předání - daňový doklad se započtením záloh, splatnost 14 dnů od DUZP

4.2 Úhradou částky se rozumí připsání částky na účet zhotovitele.

4.3 V případě prodlení objednatele s úhradou zálohové platby není zhotovitel povinen zahájit práce na díle a je oprávněn upravit o dobu prodlení čas plnění, tj. posunout termín předání díla v místě určení.

4.4 V případě prodlení objednatele s úhradou celkové sjednané ceny díla dle platebních podmínek v čl. 4.1 je zhotovitel oprávněn požadovat smluvní pokutu ve výši 0,1 % z dlužné částky za každý kalendářní den prodlení do dne uhrazení dlužné částky.

4.5 V případě prodlení zhotovitele s termínem předání díla, je objednatel oprávněn požadovat smluvní pokutu ve výši 0,1 % z ceny díla za každý kalendářní den prodlení do dne předání bez vad bránících užívání.

V. PROTIPLNĚNÍ OBJEDNATELE

5.1 Objednatel se zavazuje zabezpečit na vlastní náklady následující úkony:

- a) Připravit místo pro montáž – základy, před plánovaným dodáním, podle předané výkresové dokumentace zhotovitele.
- b) Místo pro montáž musí být zpevněné s nosností odpovídající hmotnosti stavby. Povolena nerovnost základů je +/- 5 mm.
- c) Objednatel připraví veškeré přípojky dle předané výkresové dokumentace zhotovitele a následně provede připojení hotové stavby a to nejpozději v den předání díla, aby mohly být provedeny zkoušky.
- d) Objednatel připraví místo pro montáž tak, aby byl umožněn pohyb jeřábu s břemenem, a připraví příjezdovou komunikaci, aby umožňovala pohyb nákladního automobilu okolo půdorysu objektu.

5.2 Neprovede-li objednatel přípravné práce - výpomoc dle čl. 5.1 v dohodnutých termínech, je zhotovitel oprávněn přiměřeně upravit cenu a čas plnění. Za každý započatý den prodlení se splněním závazku k provedení přípravných prací zaplatí objednatel zhotoviteli poplatek za skladování vyrobených kontejnerů, ve výši 102,- Kč za každý den skladování a poplatek za manipulaci 1000,- Kč. Poplatek za skladování a manipulaci bude uhrazen před expedicí.

5.3 Objednatel je povinen dílo vyzkoušet a uskutečnit kontrolu kvality a úplnosti předmětu smlouvy nejpozději v den předání a převzetí díla.

5.4 Ostatní požadavky, které nebyly ve smlouvě blíže specifikovány, musí splňovat Všeobecné obchodní podmínky, které jsou nedílnou součástí smlouvy.

VI. ZÁRUKA

6.1 Zhotovitel poskytuje objednateli záruku dle Všeobecných obchodních podmínek, které jsou nedílnou součástí smlouvy. Záruka se nevztahuje na závady způsobené zanedbáním běžné údržby, mechanickým poškozením nebo manipulací, špatným uložením nebo zásahy do konstrukce ze strany kupujícího, případně třetích osob.

6.2 Reklamační nároky se řídí platnými právními normami. Reklamační nároky na zjevné vady díla je objednatel povinen uplatnit u zhotovitele při předání uskutečněné osobně v místě určení ihned v předávacím protokolu.

VII. ZÁVĚREČNÁ A ZVLÁŠTNÍ USTANOVENÍ

7.1 Tato smlouva vstupuje v platnost dnem jejího podpisu oběma smluvními stranami.

7.2 Nedílnou součástí smlouvy jsou Všeobecné obchodní podmínky. Těmito Všeobecnými obchodními podmínkami se smluvní strany řídí, jen pokud tato smlouva nestanoví v konkrétním případě jinak.

7.3 Do zaplacení celé kupní ceny díla je předmět smlouvy ve vlastnictví zhotovitele.

7.4 Změny a doplňky této smlouvy mohou být jen písemné, podepsané oběma smluvními stranami.

7.5 Pro vztahy vzniklé na základě této smlouvy platí české právo, zejména občanský zákoník.

7.6 Smluvní strany prohlašují, že si všechna ustanovení této smlouvy řádně přečetly, dobře jim porozuměly a nevznášejí žádné výhrady. Na důkaz toho připojují své podpisy dobrovolně, vážně, svobodně, nikoliv v tísní a za nevýhodných podmínek.

7.7 Tato smlouva je sepsána ve dvou stejnopisech, z nichž každá smluvní strana obdrží po jednom.

VIII. VYŠŠÍ MOC

Pro účely tohoto ustanovení znamená "vyšší moc" takovou mimořádnou a neodvratitelnou událost mimo kontrolu zhotovitele, kterou nemohl předvídat při uzavření této smlouvy a která zhotoviteli brání v plnění závazků vyplývajících z této smlouvy. Takové události mohou být kromě dalších případů zejména: vládní opatření omezující podnikání nebo pohyb osob, živelné pohromy, války, revoluce, požáry velkého rozsahu, zemětřesení, záplavy, epidemie, pandemie, karanténní omezení, dopravní embarga, generální stávky a stávky celého průmyslového odvětví, pokud mají přímý dopad na zhotovitele a ovlivňují plnění díla dle této smlouvy. Za okolnost vyšší moci se nepovažují chyby nebo zanedbání ze strany zhotovitele, výpadky v dodávce energie a ve výrobě, místní a podnikové stávky apod. Vyšší mocí není selhání poddodavatele, pokud by nenastalo z důvodů shora uvedených.

Jestliže je zřejmé, že v důsledku událostí, uvedených v tomto článku zhotovitel nebude schopen dokončit práce ve smluveném termínu, pak o tom zhotovitel bezodkladně uvědomí objednatele. Strany se bez zbytečného odkladu dohodnou na řešení této situace a dohodnou další postup v provádění díla.

Jestliže kterákoliv ze stran nemůže plnit své smluvní závazky z důvodu vyšší moci, projednají strany tento případ mezi sebou a rozhodnou o možných postupech. Nedojde-li k takovéto dohodě, má kterákoliv strana právo od smlouvy odstoupit, pokud od vzniku zásahu vyšší moci znemožňujícího plnění uplynula doba delší než tři měsíce a vadný stav trvá.

Nastane-li případ vyšší moci, pak strana, která uplatňuje nároky z důvodu vyšší moci, předloží druhé straně doklady, týkající se tohoto případu.

Jakékoli právní úpravy jakýchkoliv vztahů existující v okamžiku podpisu smlouvy, o kterých strany věděly nebo mohly vědět, nemohou být vykládány jako příčiny vyšší moci.

V Olomouci dne 7. 12. 2023

Ve Vizovicích dne 7. 12. 2023

Dr.
Radomír
Habáň

Digitálně
podepsal Dr.
Radomír Habáň
Datum: 2023.12.07
15:52:50 +01'00'

objednatel

Karel
Kolínský

Digitálně podepsal
Karel Kolínský
Datum: 2023.12.07
09:57:42 +01'00'

zhotovitel

12. října 2023

NABÍDKA 231237-V1

V případě dotazů uvádějte výše uvedené číslo

Projekt: GASTRO STÁNEK "U LANÁČKU"



Pro:

Zoologická zahrada Olomouc

Kontakt: Ing. Karla Břečková
Telefon:
Telefax:
Mobil:
e-mail:

Zpracoval:

KOMA MODULAR s.r.o.

Kontakt: Martin Vaněk
Telefon:
IČO/DIČ:
Mobil:
e-mail:

Vážená paní Břečková,

na základě Vaší poptávky zasílám cenovou nabídku na gastro stánek.

Skladba nabídky:

1. Naše řešení
2. Záruka
3. Dodací termíny
4. Investice
5. Platební podmínky
6. Reference



Provoz Brno
Železňa 697/4, 619 00 Brno 19 - Horní Heršpice
T +420 549 522 211

T +420 577 007 711 ústředna / reception
IČ: 46966170, DIČ: CZ 46966170
společnost zapsána o KOS Brno
oddíl C, vložka 6807

KOMA MODULAR s.r.o.
Řičánska 1191, 753 12 Vizovice
Česká republika / Czech Republic
e-mail: info@koma-modular.cz
www.koma-modular.cz

KOMA

NAŠE ŘEŠENÍ / výrobní řada StandardLine

RÁMOVÁ KONSTRUKCE Konstrukce rámu je vyrobena z válcovaných a ohýbaných žárově pozinkovaných ocelových profilů tloušťky plechu 2-5 mm, stohovatelný do 2 podlaží.

Pozinkovaný rám: 7000 x 2438 x 2800 mm (sv.v. = 2500 mm)

NOSNOST Nosnost podlahy 250 kg/m², ve skladovací části 500 kg/m²
Nosnost střechy pro zatížení sněhem 150 kg/m²

ZATEPLENÍ OBJEKTU Standardní, hodnoty součinitele tepelného prostupu jsou:

- Podlaha: izolace z minerální vaty tl. 80 mm a styroduru tl. 20 mm, U = 0,450 W/m² K
- Stěny: izolace z minerální vaty tl. 100 mm, U = 0,420 W/m² K
- Střecha: izolace z minerální vaty tl. 100 mm, U = 0,448 W/m² K

POŽÁRNÍ ODOLNOST REW 30 REI15 DP3

PODLAHY Skladba podlahy:

- **ŘEZ PODLAHOU C3 STANDARD**
- Podlahovina PVC 2,5 mm, protiskluz R10
- Cementotřísková deska CETRIS 22 mm
- Parotěsná fólie
- Tepelná izolace – minerální vata 80 mm
- Příčný nosník ocelový zinkovaný
- Tepelná izolace – STYRODUR 20 mm
- Obvodový nosník ocelový zinkovaný
- Uzavírací trapézový podlahový plech 0,4 mm

STĚNY Skladba stěn:

- **ŘEZ STĚNOU C3**
- Plech fasádní profilovaný 0,55 mm
- Dřevěný rastr
- Tepelná izolace – minerální vata 100 mm
- Parotěsná fólie
- Laminovaná dřevotříska 10 mm

STŘECHA Skladba střechy:

- **ŘEZ STŘECHOU C3**
- Horní rám – ocelový zinkovaný profil
- Trapézový plech střešní, pozinkovaný 0,7 mm
- Příčný nosník ocelový zinkovaný
- Tepelná izolace – minerální vata 100 mm
- Dřevěný hranol
- Parotěsná fólie
- Laminovaná dřevotříska 10 mm

VNĚJŠÍ DVEŘE Hliníkové dveře plné, RAL7016, U = 1,1 W/m².K

OKNA Hliníková okna, dvojsklo, RAL7016, U = 1,1 W/m².K

VNITŘNÍ DVEŘE Posuvné do pouzdra, bílé
Skládací dveře, bílé

VYTÁPĚNÍ Příprava pro el. topidla - vývody kabelů + výztuhy

VZDUCHOTECHNIKA Větrání je nucené pomocí ventilátoru v odpovídajícím výkonu.
Klimatizace není součástí nabídky.

Provoz Brno
Železná 697/4, 618 00 Brno 19 - Horní Herápic
T +420 649 622 211

T +420 677 007 711 ústředna / reception
IČ: 46966170, DIČ: CZ 46966170
společnost zapsána o KOS Brno
oddíl C, vložka 6807

KOMA MODULAR s.r.o.
Rišenková 1191, 763 12 Vizovice
Česká republika / Czech Republic
e-mail: info@koma-modular.cz
www.koma-modular.cz

KOMA

SANITÁRNÍ KERAMIKA Závěsné WC s podomítkovým systémem Geberit, včetně tlumicí vložky, bílé splachovací tlačítko Samba, držák toaletního papíru a háček na ručník plastový. Keramika od výrobce Cersanit, typ President. Instalační stěny za WC je vysoká 1,2 metru.

Umyvadlo š. 450 mm na studenou a teplou vodu, zrcadlo 300x400 mm, keramická polička a plastový háček na ručník. Keramika od výrobce Cersanit, typ President.

OHŘEV TUV Elektrické bojler

ROZVODY VODY Rozvody vody a odpadů jsou zadeklované. Rozvody vody a odpadů jsou schované v instalačních předstěnách. Rozvody vody jsou vedeny v plastových trubkách bez izolace, rozvody odpadů v plastových trubkách. Připojení vody a odpadů je vedeno šachtou v podlaze.

SEKUNDÁRNÍ FASÁDA Fasáda z pálené borovice (pálená suchým horkým vzduchem), životnost při použití teakového nátěru je 30 let, kdy je barevnost stálá. Ve standardu dodáváme bez nátěru, kdy obklad postupem času získává patinu starého dřeva s šedým nádechem. Fasáda je počítána ze čtyř stran. Orientace pokládky – vodorovně.

ZÁRUKA

- 96 měsíců na celopozinkovaný rám
- 24 měsíců na ostatní zařízení

Jako jediní standardně vyrábíme rámy z žárově zinkovaných plechů s nadstandardní životností.

DODACÍ TERMÍNY

- Při objednání do 30.10.2023 je termín dodání (montáž modulů bez fasády) 14.3.2024

INVESTICE

Položky:	Investice v Kč bez DPH
Moduly vč. sekundární fasády(technický popis v příloze)	1 817 500 Kč
Doprava + jeřábové práce_Vizovice - Olomouc	39 900 Kč
Montáž sestavy	66 900 Kč
Celkem bez DPH	1 924 300 Kč
DPH 21 %	404 103 Kč
Celkem s DPH	2 328 403 Kč

Platnost nabídky: 14 kalendářních dnů

V ceně není zahrnuto:

- vybudování základů pro stavbu
- vyvedení přívodů vody a elektřiny na pozemku a napojení na sestavu
- slaboproud
- vybavení / nábytek / kuchyně

PLATEBNÍ PODMÍNKY

30% záloha při objednávce

Provoz Brno
Železná 697/4, 619 00 Brno 19 - Horní Heršpice
T +420 649 622 211

T +420 577 007 711 ústředna / reception
IČ: 469666170, DIČ: CZ 469666170
společnost zapsána o KDS Brno
oddíl C, vložka 6807

KOMA MODULAR s.r.o.
Říčanská 1191, 763 12 Vizovice
Česka republika / Czech Republic
e-mail: info@koma-modular.cz
www.koma-modular.cz

KOMA

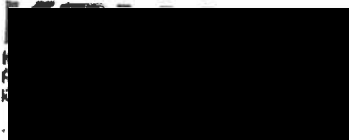
60% záloha před vydáním
10% doplatek se splatností 10 dnů od data dodání nebo dle smlouvy

REFERENCE

Reference dle témat naleznete na našich internetových stránkách <http://www.koma-modular.cz/>

Budu se těšit na naši případnou spolupráci. V případě jakýchkoliv dotazů mě prosím neváhejte kontaktovat.

S přátelským pozdravem,



Martin Vaněk

Ve Vizovicích, 13.10.2023

Provoz Brno
Želazná 687/4, 619 00 Brno 19 - Horní Heršpice
T +420 549 522 211

T +420 577 007 711 ústředna / reception
IČ: 46866170, DIČ: CZ 46866170
společnost zapsána v KOS Brno
oddíl C, vložka 6807

KOMA MODULAR s.r.o.
Říčanská 1191, 763 12 Vizovice
Česká republika / Czech Republic
e-mail: info@koma-modular.cz
www.koma-modular.cz

KOMA

Nabídka č.:

Technický popis / položkový výměr

Kontejnery:

3	ks	901	9019915000	kontejner C3 7000x2438x2800(2500) PON-120, PI-(80)100, SI-100, 2xST; ** Rám s celopozinkovaným rámem svařeným z válcovaných a ohýbaných pozinkovaných ocelových profilů do tloušťky plechu 4 mm, stohovatelný do 3 podlaží. Obsahuje 8 ISO kostek pro manipulaci a spojování.
---	----	-----	------------	--

Střecha:

53	m2	909	9090101012	strop izol.100(60,40kg+40,20kg)dřevo/LTD(bílá) 10mm, REI 15, DP3; *
----	----	-----	------------	---

Stěny:

3	ks	903	9035001000	odvětrání kontejneru pr. 110mm;*
95	m2	903	9030401700	stěna obv.iz.100(40kg,λ-0,035),dřevo/LTD(bílá) 10mm[2,5],REW 45/REI 15-DP3,U=0,42,KOMA 2;*

Podlaha:

3	ks	906	90604xx300	šachta - otvor do podlahy dle výkresové dokumentace;*
1	ks	906	9060402000	otvor do podlahy prům. 50-250mm s průchodkou; *
53	m2	906	9060122050	deska podlahová Cetris 22x1250x2435mm, (obě podélné strany otevřené)bez podlahového plechu; *
53	m2	906	9060107097	podlaha izol.80mm+Styrodur XPS tl.20mm(spodní vrst.), izol.(2x40,λ-0,035),U=0,45;*

Lakování:

180	m2	907	9071137016	nástřík PE 88 RAL 7016/9, šedá;*
-----	----	-----	------------	----------------------------------

Podlahová krytina:

53	m2	905	9050111038	PVC Tarkett Granit Multisafe 3476740, tl. 2,5mm, tmavě šedá;* Homogenní PVC o tloušťce 2,5 mm určené do mokřích prostor, se zaobleným pobitím, doporučované pouze do prostor, kde se šlape bosýma nohama, oblast použití dle EN 685 je 31, protiskluznost je R10 dle DIN 51130 a $\mu > 0,3$ dle EN 13893, požární odolnost Bfl-s
60	m	905	9050111046	fabion k PVC Tarkett Granit Multisafe 3476740, tl. 2,5mm, tmavě šedá;*

Vnitřní příčky:

1	ks	908	9031102091	příčka rohová, tl. 100mm, izolace 80 mm, bílá, LTD; *
2	ks	908	9031103150	příčka rovná (max. 3bm), izolace 100mm, bílá, LTD[2,5]; *

Dveře:

1	ks	913	9980004502	dveře posuv.do pouzdr.JAP700/2000, bílé vč. zárubně obložkové, tichý doraz, OP231237
2	ks	913	9130808001	dveře vnit. 750x2000,skládací levé, vč. kování bílé; OP 221693;*
1	ks	913	9130109033	dveře posuv.do pouzdr.JAP900/2000, bílé vč. zárubně obložkové, tichý doraz, OP221693;*

Okna:

1	kpl	911	9980107716	D+M Fasáda Thermowood, OP 231237
---	-----	-----	------------	----------------------------------

Osvětlení:

6	ks	916	9160207085	svítidlo LED 1x36W IP40, světlo teplé bílé; *
5	ks	916	9160201099	svítidlo BR SB, 6x12 LED, 27W, 4000 K, kryt opál PMMA, IP44, prům. 375mm, 700mA; *

Topení, klimatizace:

1	ks	917	9170604002	ventilátor MAICO AWB 100 TC + vnější mřížka AP 100,s doběhem;*
1	ks	917	9170606038	ventilátor MAICO AWB 150 TC + vnější mřížka AP 150,s doběhem a zpětnou klapkou;*

Elektroinstalace:

1	ks	920	9200612000	přívod kabelu přes podlahu;*
1	ks	920	9200104000	zásuvka vnitřní 230 V, dvojitá, ČSN, IP20; *
3	ks	920	9200409000	vypínač IP44;*
2	ks	920	9200401000	vypínač schodišťový IP20; *
1	ks	920	9200500043	rozvaděč dle projektu ;*
2	ks	920	9200111036	vývod kabelu (5x2,5) pro zásuvku 440V/16A;*
1	ks	920	9200604710	zásuvka vnitřní 400V/16A/5P IP44;*
7	ks	920	9200106000	zásuvka vnitřní 230 V, ČSN, IP44;*
15	m	920	9200705000	kabelkanál 170/70 Bettermann;*
29	ks	920	9200106001	zásuvka vnitřní 230 V, dvojitá, ČSN, IP44;*
4	ks	920	9200402000	vypínač schodišťový IP44; *

Ohřivače vody:

1	ks	918	9180201215	Bojler Ariston Velis VLS Evo WIFI 50 EU 1,5kW, 230V, 50l, kat.č.3626323;*
---	----	-----	------------	---

Nabídka č.:

Technický popis / položkový výměr

Sanitární vybavení:

1	ks	919	9190103000	WC syst.Geberit závěsný,držák toal.pap.,háček; *
1	ks	919	9190603100	příplatek za odvětrání odpadu - přísávací hlavice;*
2	ks	919	9191202000	komplet (redukční 3/4", uzavírací a vypouštěcí ventil 1/2");*
3	m	919	9190602041	zadeklování odvětrání laminem tl. 10mm, (jen u stropu); *
3	ks	919	9191500014	zkouška těsnosti a tlaková zkouška sociálního kontejneru;*
1	ks	919	9190305105	umývatko President š.450mm SV+TV,police,zrcadlo,háček,bat.umyv.tlaková; *
2	ks	919	9191207008	příprava vody k (umyvadlu, žlabu, pračce, myčce..) teplá+studená voda (2x vývod); *
18	m	919	9190801000	vodovodní potrubí plastové; *
12	m	919	9190803000	odpadní potrubí HT;*
5	m	919	9190602000	zadeklování odpadů,rozvodů a odvětrání, Simona tl. 10mm, bílá; *

Příplatky:

1	ks	904	9110602060	otvor s průchodkou v RAL - ochrana vodoinstalací proti zamrznutí mezi kont. (TO 2012-002);*
3	ks	904	9039901202	záděl celého kontejneru L=6,1-9 bm(2xotevřená stěna); *

Montáž:

1	kpl	951	9510300029	Montáž; *
---	-----	-----	------------	-----------

Doprava:

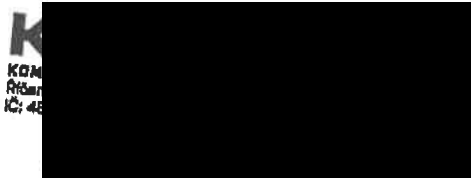
1	ks	952	9520200001	Doprava kontejnerů ; *
1	kpl	952	9520300004	Jeřábové práce;*

Ostatní a atypické položky:

1	ks	940	9400500080	spoj dveřní spoj LTD + šedým hříbek; *
3	ks	955	9550200004	revize elektro ČSN sanitární, (kontejner);*
4	ks	940	9400105000	wago spojka;*
2	ks	955	9550100016	šanon dokumentů pro kolaudaci a předání stavby; *
2	m	949	9490001312	trubka PVC 110 mm, šedá pro ventilátor;*
10	ks	940	9400500000	spoj stěna spoj LTD, výška spoje 1 bm; *
11	ks	940	9400500030	spoj strop rovný spoj LTD, délka spoje 1 bm; *
150	m	949	9490000262	kabel NYM-J 3x2,5mm;*
20	m	949	9490000292	kabel NYM 5x6mm;*
4	ks	902	9020501000	otvor ve stojně/v rámu vypálený + pozink. průchodka + výřez v panelu;*
26	ks	940	9400101101	spoj standard 1m (vnější spoj-hříbek,sp.šrouby,kryty);*
1	ks	955	9550200007	revize elektro ČSN sestavy kontejnerů (na montáži) *
20	m2	902	9020701000	příplatek za zatížení podlahy 500 kg/m2 (obecná do nabídky);*
10	m2	949	9490000487	výztuha do stěny/stropu - překližka 21mm;*
11	ks	940	9400500120	spoj podlaha+vnější,délka spoj 1bm,podkladní plechy,spojky,hříbek,bitumen,cetris22,pvc,č.v.28-0494;*
30	m	949	9490003125	vodič CYA 6 zelenožlutý, slaněný; *

Kalkulace č.: 500 233030

Vypracoval: **Martin Vaněk**



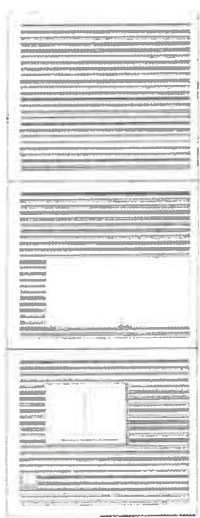


KOMA
 KORTA MADJAR s.r.o.
 www.korta-madjar.cz

Ulice: _____
 Štátní: _____
 Zast. č. 22: _____
 Nám. projektů: _____
 IČ: 25218783
 DIČ: CZ05218783
 Identifikační číslo: 143143

NABÍDKA ČÍSLO:231237

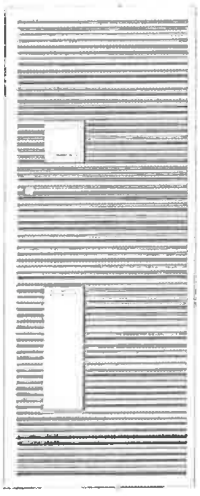
C3 - STANDARD LINE



1.50m



1.50m

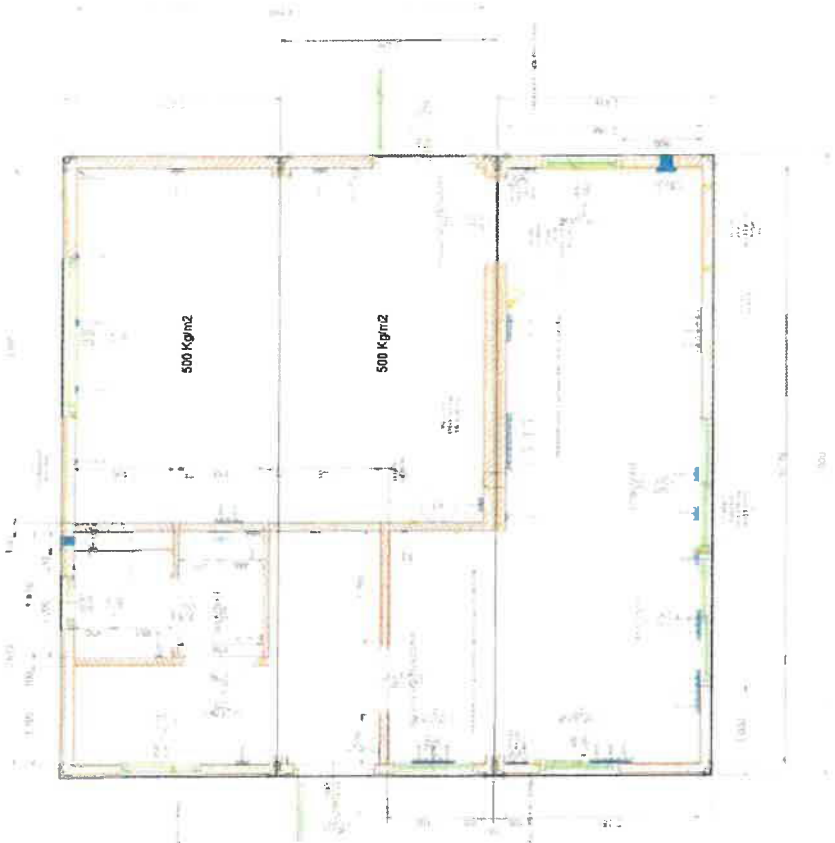


1.50m



1.50m

PRŮCHOD PŘI OTEVŘENÍ NA 90 JE 500mm (když není započítána)



PRŮCHOD PŘI OTEVŘENÍ NA 90 JE CCA 700mm (když není započítána)

