

statutární město Hradec Králové, IČO: 00268810, DIČ: CZ00268810
se sídlem Československé armády 408, 502 00 Hradec Králové
zastoupené : Mgr. et Mgr. Pavlínou Springerovou, Ph.D., primátorkou města
bankovní spojení: Komerční banka, a.s., pobočka Hradec Králové
účet č. 1222- 426511/0100, VS 0500000303
(dále jen „půjčitel“)

a

Základní škola a Mateřská škola, Hradec Králové, Úprkova 1
se sídlem Úprkova 1/27, Malšovice, 500 09 Hradec Králové 9
IČO: 70886113
zastoupená Mgr. Bc. Petrem Lehkým, ředitelem školy
(dále jen „vypůjčitel“)

uzavírají níže uvedeného dne, měsíce a roku tento

**DODATEK č. 7
KE SMLouvĚ O VÝPŮJČCE č. 117/2006
CES 2006/0435**

**A)
Úvodní ustanovení**

Smluvní strany uzavřely dne 30.11.2006 smlouvu o výpůjčce č. 117/2006 CES 2006/0435, ve znění dodatků č. 1 až 6 (dále jen „smlouva o výpůjčce“).

Na budově bez č.p. ZŠ Úprkova, stojící na pozemku st. p. č. 1170 v katastrálním území Malšovice u Hradce Králové, která je součástí předmětu výpůjčky dle výše uvedené smlouvy o výpůjčce, byla zrealizována nástavba 3.NP a 4.NP, střešní zahrada, přístavba bezbariérového výtahu a stavební úpravy - modernizace prostor 1.NP a 2.NP.

Bližší popis realizace projektu: Ve výše uvedeném objektu byla zrealizována nástavba jednoho užitného podlaží (3.NP) s přístavbou osobního výtahu a prodloužení schodiště s výstupem na střechu (4.NP), kde je umístěna technická místnost –strojovna vzduchotechniky a otevřená terasa. Ve 3. NP jsou vybudovány 4 odborné učebny: přírodopisu, chemie, fyziky a učebna IT. Dále je zde vybudováno zázemí odborných učeben, tj. přípravný výuky odborných předmětů, sklad IT techniky, kabinety pro učitele, hygienické zázemí a úklidová místnost. Nástavba 4. NP slouží jako venkovní environmentální učebna, s terasou a pobytovou střešní zahradou. Nový výtah propojuje všechna podlaží objektu. Bezbariérový přístup do pavilónu je nově řešen pomocí venkovní přístupové rampy pro osoby tělesně postižené. Součástí projektu bylo také posílení konektivity a vnitřního vybavení, viz příloha č. 4 tohoto dodatku: movitý majetek v ZŠ Úprkova.

Na pozemku p. č. 76/2 a budově bez č.p. ZŠ Úprkova, stojící na pozemku st. p. č. 1170 v katastrálním území Malšovice u Hradce Králové byla zrealizováno areálové vedení dešťové kanalizace včetně akumulární nádrže a vsakovací pole, areálové vedení vodovodu, areálové vedení NN provedené podle společného povolení ze dne 9. 4. 2021, zn. SZ MMHK/100176/2020 ST1/Lo, č. j. MMHK/060994/2021 ST1/Lo a v souladu se společným povolením – změna stavby před dokončením ze dne 18. 7. 2023, zn. SZ MMHK/211169/2023 ST1/Lo, č. j. MMHK/250576/2023 ST1/Lo.

Uvedené úpravy byly realizovány dle smlouvy o dílo, uzavřené na základě výsledů zadávacího řízení k veřejné zakázce „Nástavba a modernizace odborných učeben ZŠ Úprkova“, která byla schválena Zastupitelstvem města Hradec Králové Usnesením ZM/2022/1752 ze dne 21.6.2022.

Náklady na realizaci byly hrazeny půjčitelem a následně část (45.000.000 Kč s DPH) uhrazeny z poskytnuté dotace, viz Usnesení č. RM/2023/618 dne 23.05.2023 - Rozhodnutí o poskytnutí dotace č. Z170201000462 na akci Nástavba a modernizace odborných učeben ZŠ Úprkova, které bylo vydáno řídicím orgánem Ministerstvem pro místní rozvoj dne 25.04.2023.

Pozemek st. p. č. 1170 a pozemek p. č. 76/2 v katastrálním území Malšovice u Hradce Králové je vyznačen v příloze č. 1 tohoto dodatku: pozemek st. p.č.1170 a pozemek pp. č. 76/2 v k. ú. Malšovice u Hradce Králové.

Kolaudační souhlas, který je dokladem o povoleném účelu užívání stavby: Nástavba a modernizace odborných učeben ZŠ Úprkova, ul. Úprkova, Hradec Králové, byl vydán 21.8.2023.

Střešní zahrada je koncipována jako ovocnářsko-bylinková pobytová zahrada s edukativní funkcí. Jedná se o názornou venkovní učebnu s relaxačními pobytovými prvky. Z tohoto důvodu nespadá do péče střediska městské zeleně příspěvkové organizace TECHNICKÉ SLUŽBY HRADEC KRÁLOVÉ, která pečuje o veřejnou zeleň v majetku města Hradec Králové a porosty stromů a keřů na školních pozemcích.

Součástí tohoto dodatku je i aktualizace seznamu movitých věcí v MŠ Úprkova, viz příloha č. 5 tohoto dodatku č. 7 smlouvy o výpůjčce.

B) Předmět dodatku

Na základě výše uvedených skutečností se smluvní strany dohodly na následujících změnách smlouvy o výpůjčce:

Znění čl. II. smlouvy o výpůjčce se rozšiřuje o nový odst. č. 2.3, který zní takto:

2.3 Vypůjčitel je povinen zajistit pravidelnou denní péči a dohled střešní zahrady dle přílohy č. 2 dodatku č. 7 smlouvy o výpůjčce - Péče o zelenou střechu. Všechny stromy, keře, trvalky, traviny a cibuloviny musí být zachovány na stejném místě dle přílohy č. 3 dodatku č. 7 smlouvy o výpůjčce - Osazovací plán, to vše po dobu udržitelnosti, což je 5 let. Doba udržitelnosti je stanovena do 31.12.2029.

Znění čl. IV. smlouvy o výpůjčce se rozšiřuje o nový odst. č. 4.7, který zní takto:

4.7 Příspěvková organizace TECHNICKÉ SLUŽBY HRADEC KRÁLOVÉ bude i nadále provádět opravy a údržbu dle příkazní smlouvy a bude vypůjčiteli poskytovat případnou technickou pomoc např. s poruchou čerpadla při zalévání, případně poruchou osvětlení.

C)
Závěrečná ustanovení

1. Ostatní ustanovení smlouvy o výpůjčce tímto dodatkem nedotčená zůstávají v platnosti v původním znění.
2. Dodatek č. 7 smlouvy o výpůjčce je sepsán ve dvou vyhotoveních, z nichž jedno vyhotovení obdrží půjčitel a jedno vyhotovení obdrží vypůjčitel.
3. Obě smluvní strany prohlašují, že se s textem tohoto dodatku seznámily, souhlasí s ním a na důkaz toho připojují své vlastnoruční podpisy.
4. Tento dodatek je platný dnem podpisu oběma smluvními stranami a účinný uveřejněním v registru smluv.
5. Uzavření dodatku č. 7 bylo schváleno Radou města Hradec Králové dne 31.10.2023 usnesením č. RM/2023/1295.
6. Smluvní strany prohlašují, že na smlouvu o výpůjčce a tento dodatek se mj. vztahuje zákon č. 340/2015 Sb., o zvláštních podmínkách účinnosti některých smluv, uveřejňování těchto smluv a o registru smluv (zákon o registru smluv), a půjčitel je dle § 2 cit. zákona subjektem, jehož smlouvy se povinně uveřejňují prostřednictvím registru smluv.
7. Vypůjčitel prohlašuje, že souhlasí s uveřejněním tohoto dodatku v plném znění. Smluvní strany prohlašují, že dodatek neobsahuje žádná obchodní tajemství a vypůjčitel souhlasí s uveřejněním dodatku (vč. metadat) bez stanovení jakýchkoliv dalších podmínek.
8. Dle § 5 odst. 5 zákona č. 340/2015 Sb., o registru smluv, je k řádnému uveřejnění dodatku třeba, aby byl uveřejněn způsobem tam stanoveným, a to včetně vyplnění metadat. Smluvní strany se dohodly, že uveřejní metadata v níže uvedeném rozsahu a prohlašují, že uvedený rozsah metadat:

identifikace smluvních stran:

Půjčitel: statutární město Hradec Králové
Sídlo: Československé armády 408, 502 00 Hradec Králové
IČO: 00 26 88 10
ID datové schránky: bebb2in

Vypůjčitel: Základní škola a Mateřská škola, Hradec Králové, Úprkova 1
Sídlo: Úprkova 1/27, Malšovice, 500 09 Hradec Králové 9
IČO: 70886113
ID datové schránky: z26mdrf

vymezení předmětu smlouvy o výpůjčce:

dodatek č. 7 ke smlouvě o výpůjčce č. 117/2006 – ustanovení o nástavbě a modernizaci učeben v budově ZŠ Úprkova bez č.p. stojící na st. p. č. 1170 v k. ú. Malšovice u Hradce Králové, střešní zahradě, přístavbě bezbariérového výtahu a realizace areálové vedení dešťové kanalizace na pozemku pp. č. p. č. 76/2 v k. ú. Malšovice u Hradce Králové

cena: nelze určit

datum uzavření dodatku č. 7: datum podpisu dodatku poslední smluvní stranou

považují za správný, úplný a v tomto znění plně odpovídající a vyhovující požadavkům zákona o registru smluv.

Přílohy

příloze č. 1: pozemek st. p.č.1170 a pozemek pp. č. 76/2 v k. ú. Mašovice u Hradce Králové

příloha č. 2: Péče o zelenou střechu

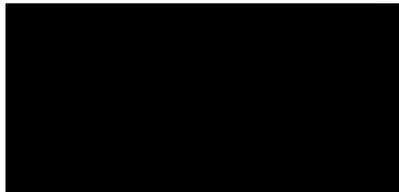
přílohy č. 3: Osazovací plán

příloha č. 4: Movitý majetek v ZŠ Úprkova

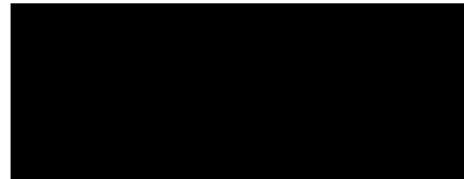
příloha č. 5: Aktualizace seznamu movitých věcí v MŠ Úprkova

V Hradci Králové dne 08. 12. 2023

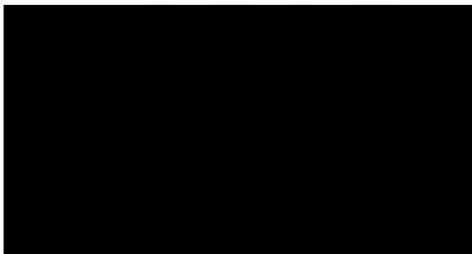
V.....dne



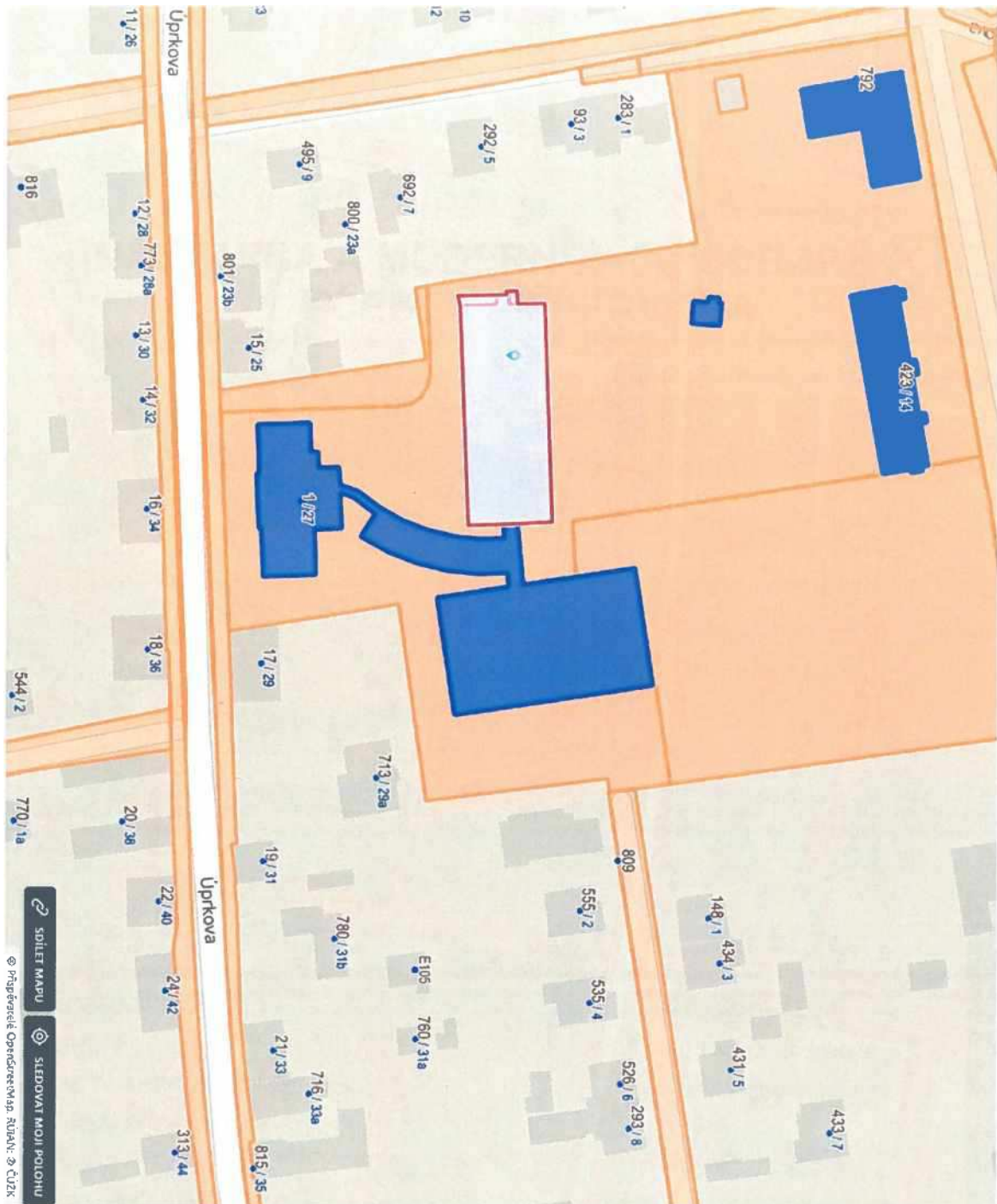
za půjčitele
Mgr. et Mgr. Pavlína Springerová, Ph.D.
primátorka města



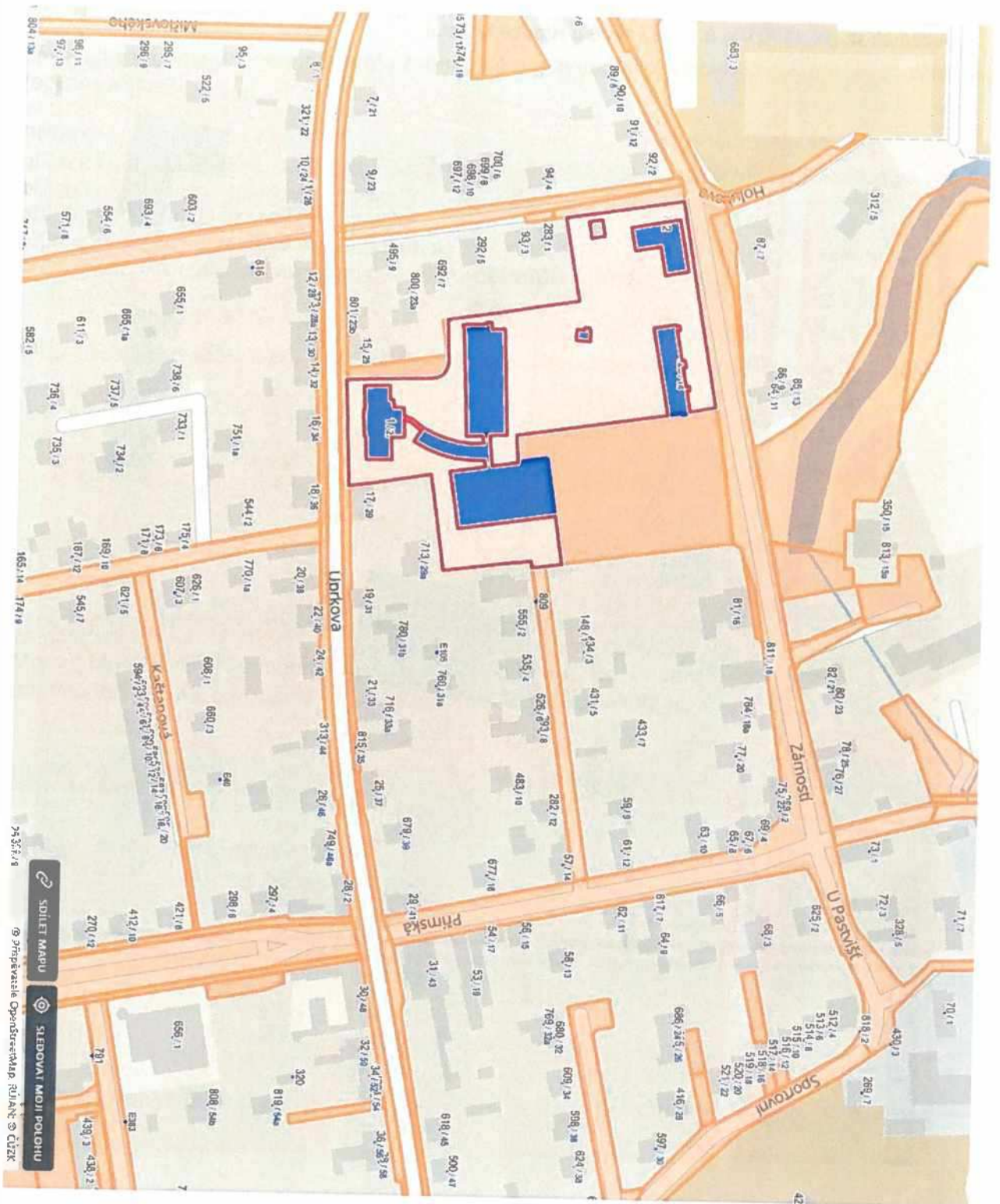
za vypůjčitele
Mgr. Bc. Petrem Lehký
ředitel školy



Příloha č. 1: pozemek st. p.č.1170 a pozemek pp. č. 76/2 v k. ú. Malšovice u Hradce Králové
pozemek st. p.č.1170 v k. ú. : Malšovice u Hradce Králové



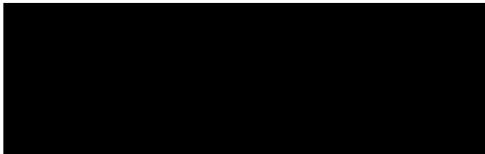
pozemek pp. č. 76/2 v k. ú. : Malšovice u Hradce Králové



NÁSTAVBA A MODERNIZACE ODBORNÝCH UČEBEN ZŠ ÚPRKOVA

část Sadové úpravy

ZPRACOVATEL ČÁSTI



VYPRACOVAL(A)



INVESTOR

Statutární město Hradec Králové, Československé armády 408/51, 500 03 Hradec Králové

MÍSTO STAVBY

Úprkova 1/27, Hradec Králové

OBSAH

Technická zpráva - Návrh péče o zelenou střechu

DATUM

04/2023

Obsah:

1. Návrh péče
 1. 1. Údržba technických zařízení
 2. 1. Péče o intenzivní výsadby
 2. 1. 1. Péče o keře
 2. 1. 2. Péče o ovocné dřeviny
 2. 1. 3. Péče o trvalky a traviny
 2. 1. 4. Péče o cibuloviny
 2. 1. 5. Péče o trávnik
 2. 1. 6. Odstranění nežádoucí vegetace
 3. 1. Automatický závlahový systém
 3. 1. 1. Zazimování AZS

1. Návrh péče

Údržba vychází především ze Standardu SZÚZ sekce Zelené střechy – Vegetační souvrství zelených střech, platné normy (ČSN) a standardy (SPPK) AOPK. Zejména se jedná o:

ČSN 83 9051	Rozvojová a udržovací péče o vegetační plochy
SPPK A02003:2014	Výsadba a řez keřů a lián
SPPK C02005:2016	Péče o funkční výsadby ovocných dřevin

1. 1. Údržba technických zařízení

Pravidelnou kontrolu a péči je třeba provádět pravidelně u intenzivních střešních zahrad. V rámci péče je nutné především dbát na funkčnost střešních vtoků, odstraňování nečistot a usazenin v kontrolních šachtách, na výsuvných postřikovačích a u střešních vtoků, stabilitu obrubníků a okrajových prvků, zpevněných povrchů a jiných konstrukčních prvků. Ve víceletých intervalech je třeba ve štěrkových pásech a obsypech odstraňovat usazeniny, které by mohly ohrozit funkci odvádění vody.

2. 1. Péče o intenzivní výsadby

Intenzivní zelené střechy vyžadují trvalou péči, která závisí na použitém typu vegetace. Všechny rostliny budou udržovány ve zdravých růstových podmínkách a to zavlažováním, odplevelováním, pravidelným řezem nebo dalšími technologiemi potřebnými k údržbě.

2. 1. 1. Péče o keře

Po výsadbě bude prováděna záливka 25 l / keř (v případě horkého léta je nutné tuto záливku zvýšit dle potřeb dřevin), odplevelení a přihnojování zásobním hnojivem s pomalým uvolňováním živin. Množství záливky závisí na stavu a stáří dřeviny. V případě uhynutí některých dřevin je nutné provést jejich výměnu. Navržena je automatická závlaha. V následujících letech se bude v jarním období provádět řez keřů, tzn. odstranění kodominantních výhonů, křížujících se větví, poškozených výhonů, zkrácení výhonů zajišťující lepší větvení respektující přirozený tvar koruny daného druhu. Pravidelný každoroční řez u komule (Buddleja), růží (Rosa) a levandule (Lavandula) je předpokladem jejich vitality a pomalejšího stárnutí. Řezy se provádějí většinou v předjaří. Dle konkrétního stavu rostliny je možné provádět prosvětlovací řezy kvůli provzdušnění keře, dále pak řezy zdravotní, pro úpravu tvaru a řez suchých či jinak poškozených větví. U vícekmennů (vilín) především odstraňujeme křížující se a konkurující si výhony a udržujeme typický habitus rostliny.

Navržené kultivary růží jsou plně mrazuvzdorné a nedorůstají do větších výšek, proto není potřeba je tolik zkracovat. Při řezu růží je hlavním cílem uchovat jejich zdravý a bujný růst. Je důležité odstraňovat odumřelé, poškozené nebo nemocné části rostlin, protože jsou náchylné k různým chorobám. Postupným řezem se odstraňují staré výhony, které již moc nekvetou, aby se podpořila tvorba nových. Kostru keře by mělo tvořit 5 až 9 výhonů. Zkracují se boční slabé výhony nebo se odstraní. Starší výhony se odspodu vyvětví, čímž se docílí provzdušnění keře.

2. 1. 2. Péče o ovocné dřeviny

Po výsadbě bude prováděna záливka 20 l / stromek a 10 l / keř (v případě horkého léta je nutné tuto záливku zvýšit dle potřeb dřevin), odplevelení a přihnojování minerálním hnojivem podle potřeb jednotlivých druhů ovoce, případně ochrana rostlin proti chorobám a škůdcům. Na střešní zahradě jsou navrženy borůvky, rybíz (černý, červený), muchovníky, angrešt, josta, ostružina, malina, zakrslá jabloň a třešeň.

V následujících 2 až 5-ti letech po výsadbě je nutné provádět u ovocných dřevin výchovný řez, kterým se zapěstovávají plodonosné výhony. Poté se provádí udržovací řez pro docílení pravidelné plodnosti. Řezy se provádějí většinou v předjaří. Prevence před chorobami je realizována udržovacím řezem provedeným ve správném termínu. Nutno odstraňovat poškozené nebo napadené výhony např. padlím, mšicemi aj. Při řezu se respektují druhová specifika.

jabloň

Navržena zakrslá odrůda dorůstající maximálně 1,5 m výšky. Řez se především zaměřuje na obnovu plodonosného dřeva. Každým rokem se odstraní některé ze 3 až 4-letých plodných výhonů.

třešeň

Navržena zakrslá odrůda dorůstající maximálně 1,5 m výšky. Udržovací řez by měl být mírný a provádí se v létě po sklizni. Řezem se pouze odstraňují slabé, poškozené nebo křížící se výhony.

muchovník

Dřeviny nenáročné na následnou péči po výsadbě. Řezem se pouze odstraňují slabé, poškozené nebo křížící se výhony.

borůvka

Má květní pupeny na koncích 1-letých výhonů. Vhodným obdobím k řezu je předjaří, kdy se odstraňují spodní, slabé, poškozené nebo křížící se výhony. Každý rok se 2 až 3 silné, vzpřímené 1-leté výhony zakrátí (podpora rozvětvení). V plné plodnosti (7.-8. rok) by měl mít správně zapěstovaný keř 7 až výhonů různého stáří, ale ne starší než 4 roky.

ostružina

Navržena beztrnná odrůda, která plodí na 2-letém výhonu. Po sklizni se odstraní 2-leté výhony. Druhým řezem v předjaří se zakrátí 1-leté výhony, odstraňují slabé, poškozené nebo křížící se výhony. Na správně zapěstovaném keři má být 3 až 6 výhonů.

malina

Navržena stáleplodící odrůda, která má schopnost plodit v pozdním létě až podzimním období již na 1-letém výhonu (letorostu). Po sklizni se provede řez pod plodonosným obrostem u silných a zdravých výhonů. Druhým řezem v předjaří se odstraňují slabé, poškozené nebo křížící se výhony.

černý rybíz, josta

Převážně plodí na 1-letých výhonech po celé délce. Pro udržení plodnosti se odstraňuje staré dřevo (4-leté a více) po sklizni. Druhým řezem v předjaří se odstraňují slabé, poškozené nebo křížící se výhony. Na správně zapěstovaném keři má být 14 až 16 výhonů rozličného stáří (1-letých až 3-letých).

červený rybíz, angrešt

Převážně plodí na 2 – 3-letých výhonech. Pro udržení plodnosti se odstraňuje staré dřevo (4-leté a více) po sklizni. Druhým řezem v předjaří se odstraňují slabé, poškozené nebo křížící se výhony a zakracují se 1-leté výhony pro podpoření rozvětvení. Na správně zapěstovaném keři má být 14 až 16 výhonů rozličného stáří (1-letých až 3-letých).

2. 1. 3. Péče o trvalky a traviny

U trvalek a travin bude prováděna záливka po výsadbě 2 l na rostlinu dle aktuálních klimatických podmínek. Trvalkové záhony se budou udržovat v bezplevelném stavu (cca 5 – 7x ročně pletí). Předpokladem správného vývoje je pravidelná záливka, hnojení záhonů a pletí. Na jaře, tedy na počátku vegetace (duben) a v polovině léta (červenec) bude provedeno hnojení plnými hnojivý (NPK apod.). Travinám trvá minimálně dva roky než dorostou své finální velikosti. Suché nadzemní části rostlin se nechávají i přes zimu na místě, vzniká tak zajímavá zimní struktura. Případně mohou být z estetického hlediska odstraněny již na podzim. Suchá hmota (odkvetlé a odumřelé části rostlin) se odstraňuje v předjaří.

Na jaře budou trsy trvalek seříznuty tak, aby mohly znovu obrůstat. Okrasné traviny se obecně seřezávají až na jaře.

2. 1. 4. Péče o cibuloviny

Péče o cibuloviny navazuje na péči o trvalkové porosty (záливka, pletí, hnojení...). V návrhu je počítáno s okrasnými česneky, krokusy, narcisy a modřenci. Schnoucí listy cibulovin se neodstraňují, dokud nejsou zcela suché, že začnou opadávat samy. Odkvetlé květy (zejména narcisy) je nutné včas odstranit, aby nedošlo k oslabení cibule. Pokud se odkvetlé květy nebudou odstraňovat, je potřeba počítat s postupným vymizením daného druhu ze záhonu. Cibule není nutné vyjmát ze substrátu, bez problému přečkají zimu.

2. 1. 5. Péče o trávnik

Péče o trávnik je možné rozdělit do tří skupin (základní, udržovací a regenerační). Do souboru základních pěstebních opatření lze zahrnout sečení (kosení), závlahu, výživu a hnojení (3krát ročně). V rámci udržovací a regenerační péče se provádí vertikutace (zjara, na podzim), odstranění plevelu (ochrana rostlin) a dosev. Ošetření se podle typu trávniku provádí nejméně 2krát ročně mimo závlahu a kosení. Frekvence závlahy se odvíjí od mocnosti substrátu a klimatických podmínek (závlahová dávka 20 až 25 mm v rozpětí 5ti až 12ti týdnů v závislosti na teplotě). Při závlaze by mělo být zajištěno

provlhčení substrátu do hloubky 10 až 12 cm. Zavlažovat by se mělo v době nejmenšího výparu (optimálně navečer nebo ráno). Trávník potřebuje více než 800 mm srážek za vegetační období. Sečení se provádí obvykle 20 až 40krát za vegetační období. Trávník by se měl kosit při výšce 20 až 35 mm. Při kosení by měla být odstraněna maximálně 1/3 výšky.

2. 1. 6. Odstranění nežádoucí vegetace

Odstranění nežádoucí vegetace se provádí podle situace a potřeby. Vždy je potřeba zvolit četnost prací v závislosti na celkových okolnostech a podmínkách. Důležité je vzít v potaz i okolní stromy, produkující létavá semena, která v podmínkách zelených střech velmi dobře klíčí a mohou plochu velmi rychle zaplevelit semenáčky stromů. Platí zde stejná pravidla jako u běžného odplevelování, tzn. práce musí být provedena včas, dokud se nežádoucí rostliny nevysemení anebo se nezačnou dál šířit svými vegetačními částmi. Toto platí zejména pro úporné plevely zelených střech, jako např.: řeřišnice srstnatá, ježatka kuří noha, šťavel růžkatý. Listí je třeba odstraňovat i z vegetačních ploch, protože při jeho ponechání dochází k přirozenému rozkladu a kompostování, v důsledku čehož se mění vlastnosti substrátů.

3. 1. Automatický závlahový systém

Ve srovnání s ručním zaléváním je úspora času od několika desítek až po několik set hodin za vegetační období. Automatickým zavlažováním v ranních či nočních hodinách dochází také k úsporám vody, neboť jsou podstatně menší odpary a rostliny v této době přijímají vláhu lépe. Úspory vody se dosahuje i tím, že postřikovače jsou schopny přesně a rovnoměrně pokrýt požadovanou plochu, takže se spotřebuje jen tolik vody, kolik je nutné. Celá zavlažovaná plocha je rozdělena do několika logických částí (sekcí), ve kterých závlaha probíhá samostatně s možností odlišného režimu.

Průběh zavlažování řídí ovládací jednotka. Ta je napojena na jednotlivé elektromagnetické ventily, které otevírají nebo uzavírají přívod vody do sekcí. V rámci jednoho závlahového cyklu proběhne zavlažování postupně ve všech požadovaných sekcích. Závlahových cyklů může být za den i několik. Při dešti se může průběh zavlažování automaticky zablokovat, pokud je k ovládací jednotce připojeno čidlo srážek nebo větru. U čidla srážek je zavlažovací cyklus obnoven až po odparu srážek. Uživatel může také provést jednorázové manuální spuštění či vypnutí celého systému i jeho části bez ohledu na počasí a nastavený závlahový režim.

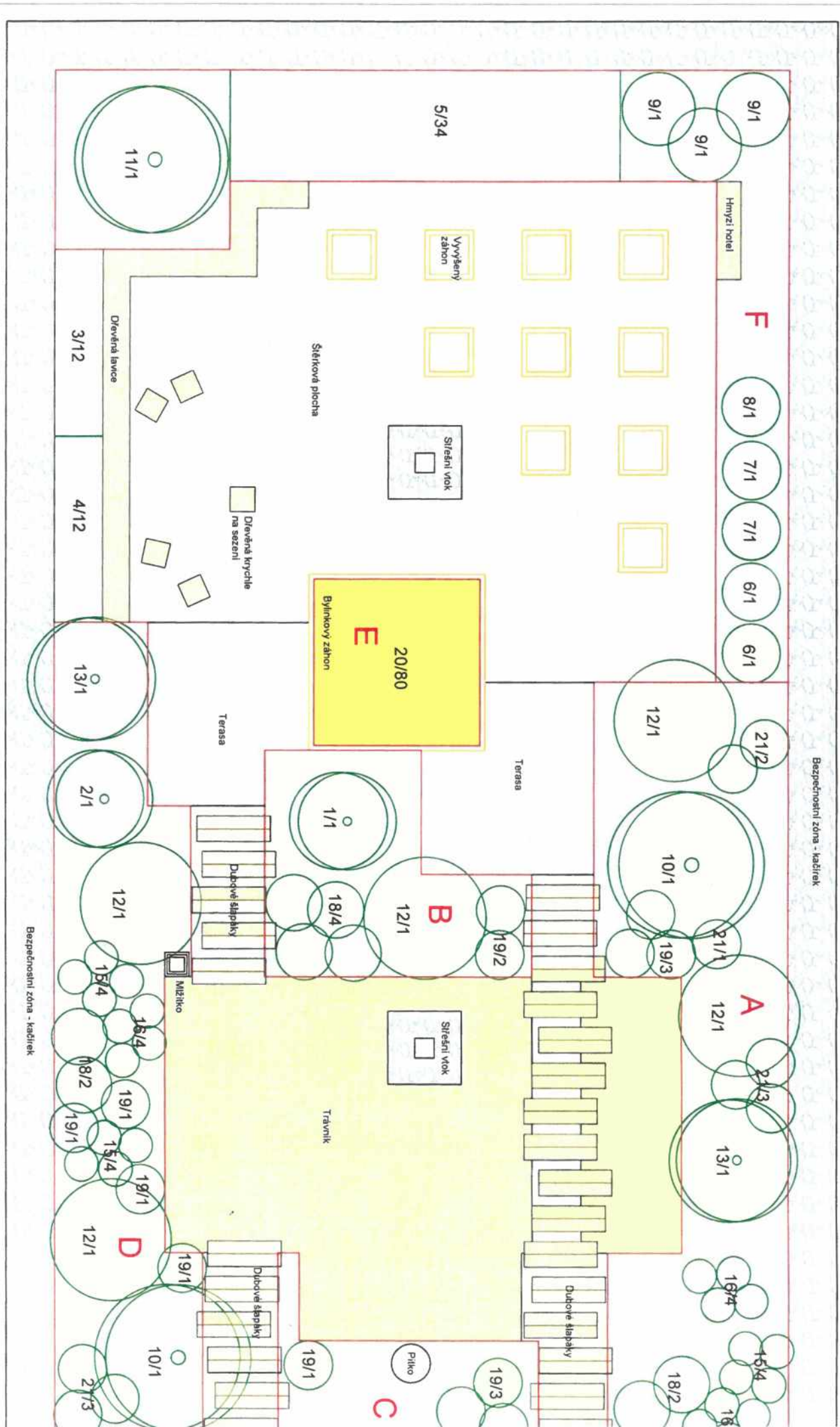
3. 1. 1. Zazimování AZS

Po ukončení závlahové sezóny je nezbytné celý systém odvodnit. Nejspolehlivějším, nejrozšířenějším a také nejjednodušším způsobem zazimování je profouknutí celého systému stlačeným vzduchem z malého kompresoru. Pro běžnou údržbu stačí kompresor s 20 až 50-ti litrovým vzdušníkem a pracovním tlakem do 6 – 10 Atm.

Postup zazimování:

- Připojte kompresor k vypouštěcímu ventilu nebo k vodní zásuvce.
- Zavřete hlavní uzávěr závlahové vody.
- Ovládací jednotkou spusťte závlahu na libovolné sekci a nechte poklesnout zbytkový tlak v systému až na nulu.
- Zapněte kompresor a vyčkejte stavu, kdy bude nádoba natlakovaná na 4-5 Atm.
- Postupně otvírejte ostatní vodní zásuvky.
- Na ovládací jednotce spusťte závlahu např. ve zkráceném minutovém režimu. Systém nezavlažuje, neboť je uzavřen přívod vody, ale příslušné sekce se otevírají a odvodňují. Nejprve bude z postřikovačů vycházet voda a potom ji nahradí vzduch.
- Tímto způsobem postupujte na všech sekcích a po skončení to ještě jednou opakujte. Při správném postupu bude při dalším otevření sekce z postřikovačů vystupovat pouze vzduch.
- Učiňte taková opatření, aby přívod vody zůstal po celé zimní období uzavřen.
- Ovládací jednotku přepněte do polohy OFF.
- Zkontrolujte také, zda není riziko zamrznutí v hlavním uzávěru vody. Dále zkontrolujte čistotu vložky filtru. Pokud je zdrojem závlahové vody čerpací stanice, zazimujte i čerpadlo, tlakovou nádobu a související armatury.
- Pokud dojde k náhodnému zavodnění zavlažovacího systému, musí být celý postup opakován.

Priloha d. 3: Opatrovaci plan



P.č.	Druh	Počet (ks)						Celkem (ks)
		Záhon A	Záhon B	Záhon C	Záhon D	Záhon E	Záhon F	
								1,00

P.č.	Druh	Počet (ks)						Celkem (ks)
	Echinacea purpurea Magnus	4	7	5	4	8	7	20,00
	Achillea millefolium	9	6	5	8			35,00
	Aspidistra chinensis var. Purpurea				29			29,00

Príloha č. 4: Nový majiteľ v ZŠ Úprtova

328 - ZŠ Úprtova

Evidenčný jednotka - kód	Číslo miestnosti (přídelení)	Souhrn tříd majetku	Souhrn aktivních inventurních děl	Popis objektu	Portovaci cena účetní	Typ objektu - název	Dodavatel	Počet kusů	Datum nabytí (MAJ)
328	328001	022-50000	21039	SERVER	432 894,44	Dlouhodobý hmotný majetek	STYLBAU, s.r.o.	1	15.05.2023
328	328001	022-50000	21060	WANLAN	388 745,17	Dlouhodobý hmotný majetek	STYLBAU, s.r.o.	1	15.05.2023
328	328001	022-50000	21069	SESTAVA S DŘEZEM A LEDNIČKOU 1800X600X2250	45 810,60	Dlouhodobý hmotný majetek	STYLBAU, s.r.o.	1	15.08.2023
328	328001	022-50000	21070	SESTAVA S DŘEZEM A LEDNIČKOU 1800X600X2250	45 810,60	Dlouhodobý hmotný majetek	STYLBAU, s.r.o.	1	15.08.2023
328	328001	022-50000	21071	SESTAVA S DŘEZEM A LEDNIČKOU 1800X600X2250	45 810,60	Dlouhodobý hmotný majetek	STYLBAU, s.r.o.	1	15.08.2023
328	328001	022-50000	21072	SESTAVA S DŘEZEM A LEDNIČKOU 1800X600X2250	45 810,60	Dlouhodobý hmotný majetek	STYLBAU, s.r.o.	1	15.08.2023
328	328001	022-50000	21073	TELEVIZOR INTERAKTIVNÍ	100 057,32	Dlouhodobý hmotný majetek	STYLBAU, s.r.o.	1	15.08.2023
328	328001	022-50000	21074	TELEVIZOR INTERAKTIVNÍ	100 057,32	Dlouhodobý hmotný majetek	STYLBAU, s.r.o.	1	15.08.2023
328	328001	022-50000	21075	TELEVIZOR INTERAKTIVNÍ	100 057,32	Dlouhodobý hmotný majetek	STYLBAU, s.r.o.	1	15.08.2023
328	328001	022-50000	21076	TELEVIZOR INTERAKTIVNÍ	100 057,32	Dlouhodobý hmotný majetek	STYLBAU, s.r.o.	1	15.08.2023
328	328001	028-10000	147010	MODEL BIOMEBRÁNY	29 015,80	Drobný dlouhodobý hmotný majetek	IN SPACE s.r.o.	1	07.09.2023
328	328001	028-10000	147011	PANEL PROPOJOVACÍ	21 780,00	Drobný dlouhodobý hmotný majetek	IN SPACE s.r.o.	1	07.09.2023
328	328001	028-10000	147012	SOUPRAVA DEMONSTRACNÍ ELEKTRINA 2	25 990,80	Drobný dlouhodobý hmotný majetek	IN SPACE s.r.o.	1	07.09.2023
328	328001	028-10000	147013	SOUPRAVA DEMONSTRACNÍ ELEKTRINA 3	26 482,70	Drobný dlouhodobý hmotný majetek	IN SPACE s.r.o.	1	07.09.2023
328	328001	028-10000	147014	VÝVĚVA	24 817,10	Drobný dlouhodobý hmotný majetek	IN SPACE s.r.o.	1	07.09.2023
328	328001	028-10000	147015	ŠADA MECHANIKA A AUSTIKA	33 952,60	Drobný dlouhodobý hmotný majetek	IN SPACE s.r.o.	1	07.09.2023
328	328001	028-10000	147016	OPTIKA NA MAGN. TABULI KOMPLET	29 040,00	Drobný dlouhodobý hmotný majetek	IN SPACE s.r.o.	1	07.09.2023
328	328001	028-10000	147017	VITRINA LEHKÉ KOVY	20 775,70	Drobný dlouhodobý hmotný majetek	IN SPACE s.r.o.	1	07.09.2023
328	328001	028-10000	147018	VITRINA ČERNÉ KOVY	20 775,70	Drobný dlouhodobý hmotný majetek	IN SPACE s.r.o.	1	07.09.2023
328	328001	028-10000	147019	VITRINA ROPA	20 775,70	Drobný dlouhodobý hmotný majetek	IN SPACE s.r.o.	1	07.09.2023
328	328001	028-10000	147020	WINSHURSTOVA INDUKČNÍ ELEKTRINA	21 780,00	Drobný dlouhodobý hmotný majetek	IN SPACE s.r.o.	1	07.09.2023
328	328001	028-10000	147021	MĚTEOSTANICE	8 893,50	Drobný dlouhodobý hmotný majetek	IN SPACE s.r.o.	1	07.09.2023
328	328001	028-10000	147022	STEREOLUPY	3 133,90	Drobný dlouhodobý hmotný majetek	IN SPACE s.r.o.	1	07.09.2023
328	328001	028-10000	147023	STEREOLUPY	3 133,90	Drobný dlouhodobý hmotný majetek	IN SPACE s.r.o.	1	07.09.2023
328	328001	028-10000	147024	STEREOLUPY	3 133,90	Drobný dlouhodobý hmotný majetek	IN SPACE s.r.o.	1	07.09.2023
328	328001	028-10000	147025	STEREOLUPY	3 133,90	Drobný dlouhodobý hmotný majetek	IN SPACE s.r.o.	1	07.09.2023
328	328001	028-10000	147026	STEREOLUPY	3 133,90	Drobný dlouhodobý hmotný majetek	IN SPACE s.r.o.	1	07.09.2023
328	328001	028-10000	147027	STEREOLUPY	3 133,90	Drobný dlouhodobý hmotný majetek	IN SPACE s.r.o.	1	07.09.2023
328	328001	028-10000	147028	STEREOLUPY	3 133,90	Drobný dlouhodobý hmotný majetek	IN SPACE s.r.o.	1	07.09.2023
328	328001	028-10000	147029	STEREOLUPY	3 133,90	Drobný dlouhodobý hmotný majetek	IN SPACE s.r.o.	1	07.09.2023
328	328001	028-10000	147030	STEREOLUPY	3 133,90	Drobný dlouhodobý hmotný majetek	IN SPACE s.r.o.	1	07.09.2023
328	328001	028-10000	147031	STEREOLUPY	3 133,90	Drobný dlouhodobý hmotný majetek	IN SPACE s.r.o.	1	07.09.2023
328	328001	028-10000	147032	STEREOLUPY	3 133,90	Drobný dlouhodobý hmotný majetek	IN SPACE s.r.o.	1	07.09.2023
328	328001	028-10000	147033	STEREOLUPY	3 133,90	Drobný dlouhodobý hmotný majetek	IN SPACE s.r.o.	1	07.09.2023
328	328001	028-10000	147034	STEREOLUPY	3 133,90	Drobný dlouhodobý hmotný majetek	IN SPACE s.r.o.	1	07.09.2023
328	328001	028-10000	147035	STEREOLUPY	3 133,90	Drobný dlouhodobý hmotný majetek	IN SPACE s.r.o.	1	07.09.2023
328	328001	028-10000	147036	STEREOLUPY	3 133,90	Drobný dlouhodobý hmotný majetek	IN SPACE s.r.o.	1	07.09.2023
328	328001	028-10000	147037	KREVNÍ OBĚH	10 236,60	Drobný dlouhodobý hmotný majetek	IN SPACE s.r.o.	1	07.09.2023
328	328001	028-10000	147038	LIDSKÁ LEBKA	5 892,70	Drobný dlouhodobý hmotný majetek	IN SPACE s.r.o.	1	07.09.2023
328	328001	028-10000	147039	MODEL PĀTERĚ	3 073,40	Drobný dlouhodobý hmotný majetek	IN SPACE s.r.o.	1	07.09.2023
328	328001	028-10000	147040	LIDSKÝ TRUP	10 127,70	Drobný dlouhodobý hmotný majetek	IN SPACE s.r.o.	1	07.09.2023
328	328001	028-10000	147041	MODEL UCHA	3 303,30	Drobný dlouhodobý hmotný majetek	IN SPACE s.r.o.	1	07.09.2023
328	328001	028-10000	147042	MIKROSKOPY ŽAKOVSKĚ	4 295,50	Drobný dlouhodobý hmotný majetek	IN SPACE s.r.o.	1	07.09.2023
328	328001	028-10000	147043	MIKROSKOPY ŽAKOVSKĚ	4 295,50	Drobný dlouhodobý hmotný majetek	IN SPACE s.r.o.	1	07.09.2023
328	328001	028-10000	147044	MIKROSKOPY ŽAKOVSKĚ	4 295,50	Drobný dlouhodobý hmotný majetek	IN SPACE s.r.o.	1	07.09.2023
328	328001	028-10000	147045	MIKROSKOPY ŽAKOVSKĚ	4 295,50	Drobný dlouhodobý hmotný majetek	IN SPACE s.r.o.	1	07.09.2023
328	328001	028-10000	147046	MIKROSKOPY ŽAKOVSKĚ	4 295,50	Drobný dlouhodobý hmotný majetek	IN SPACE s.r.o.	1	07.09.2023
328	328001	028-10000	147047	MIKROSKOPY ŽAKOVSKĚ	4 295,50	Drobný dlouhodobý hmotný majetek	IN SPACE s.r.o.	1	07.09.2023
328	328001	028-10000	147048	MIKROSKOPY ŽAKOVSKĚ	4 295,50	Drobný dlouhodobý hmotný majetek	IN SPACE s.r.o.	1	07.09.2023
328	328001	028-10000	147049	MIKROSKOPY ŽAKOVSKĚ	4 295,50	Drobný dlouhodobý hmotný majetek	IN SPACE s.r.o.	1	07.09.2023

328	328001	028-10000	147050	MIKROSKOPY ŽAKOVSKÉ	4 295,50	Drobný dlouhodobý hmotný majetek	IN SPACE s.r.o.	1	07.09.2023
328	328001	028-10000	147051	MIKROSKOPY ŽAKOVSKÉ	4 295,50	Drobný dlouhodobý hmotný majetek	IN SPACE s.r.o.	1	07.09.2023
328	328001	028-10000	147052	MIKROSKOPY ŽAKOVSKÉ	4 295,50	Drobný dlouhodobý hmotný majetek	IN SPACE s.r.o.	1	07.09.2023
328	328001	028-10000	147053	MIKROSKOPY ŽAKOVSKÉ	4 295,50	Drobný dlouhodobý hmotný majetek	IN SPACE s.r.o.	1	07.09.2023
328	328001	028-10000	147054	MIKROSKOPY ŽAKOVSKÉ	4 295,50	Drobný dlouhodobý hmotný majetek	IN SPACE s.r.o.	1	07.09.2023
328	328001	028-10000	147055	MIKROSKOPY ŽAKOVSKÉ	4 295,50	Drobný dlouhodobý hmotný majetek	IN SPACE s.r.o.	1	07.09.2023
328	328001	028-10000	147056	MIKROSKOPY ŽAKOVSKÉ	4 295,50	Drobný dlouhodobý hmotný majetek	IN SPACE s.r.o.	1	07.09.2023
328	328001	028-10000	147057	MODEL KŮŽE	3 109,70	Drobný dlouhodobý hmotný majetek	IN SPACE s.r.o.	1	07.09.2023
328	328001	028-10000	147058	MODEL OKA	3 751,00	Drobný dlouhodobý hmotný majetek	IN SPACE s.r.o.	1	07.09.2023
328	328001	028-10000	147059	SADA SMYSLOVĚHO VNÍMÁNÍ	17 726,50	Drobný dlouhodobý hmotný majetek	IN SPACE s.r.o.	1	07.09.2023
328	328001	028-10000	147060	MUL TIMETR DEMONSTRACNÍ	8 470,00	Drobný dlouhodobý hmotný majetek	IN SPACE s.r.o.	1	07.09.2023
328	328001	028-10000	147061	GENERATOR VANÍ DE GRAAFFŮV	13 116,40	Drobný dlouhodobý hmotný majetek	IN SPACE s.r.o.	1	07.09.2023
328	328001	028-10000	147062	SOUPRAVA DEMONSTRACNÍ MECHANIKA	15 125,00	Drobný dlouhodobý hmotný majetek	IN SPACE s.r.o.	1	07.09.2023
328	328001	028-10000	147063	SADA SILOMĚRŮ	6 098,40	Drobný dlouhodobý hmotný majetek	IN SPACE s.r.o.	1	07.09.2023
328	328001	028-10000	147064	MODEL 4DOBEHO SPALOVACHO MOTORU	11 144,10	Drobný dlouhodobý hmotný majetek	IN SPACE s.r.o.	1	07.09.2023
328	328001	028-10000	147065	SOUPRAVA HYDROSTATIKY-MECHANIKA KAPALIN	9 171,80	Drobný dlouhodobý hmotný majetek	IN SPACE s.r.o.	1	07.09.2023
328	328001	028-10000	147066	SADA MAGNETŮ V KUFRIKU	6 340,40	Drobný dlouhodobý hmotný majetek	IN SPACE s.r.o.	1	07.09.2023
328	328001	028-10000	147067	ŽVOCIŠNÉ BUNKY	4 089,80	Drobný dlouhodobý hmotný majetek	IN SPACE s.r.o.	1	07.09.2023
328	328001	028-10000	147068	MODEL ROSTLINNÉ BUNKY	4 452,80	Drobný dlouhodobý hmotný majetek	IN SPACE s.r.o.	1	07.09.2023
328	328001	028-10000	147069	SADA DRAHÉ KAMENY VE ŠPERKARSTVÍ	5 190,90	Drobný dlouhodobý hmotný majetek	IN SPACE s.r.o.	1	07.09.2023
328	328001	028-10000	147070	STONEK DVOUDELOŽNÝCH ROSTLIN	3 073,40	Drobný dlouhodobý hmotný majetek	IN SPACE s.r.o.	1	07.09.2023
328	328001	028-10000	147071	SADA PRO FOTOSYNTÉZU	3 291,20	Drobný dlouhodobý hmotný majetek	IN SPACE s.r.o.	1	07.09.2023
328	328001	028-10000	147072	ZAŘÍZENÍ OSVĚTLOVACÍ PRO SADU PRO FOTOSYNTÉZU	4 150,30	Drobný dlouhodobý hmotný majetek	IN SPACE s.r.o.	1	07.09.2023
328	328001	028-10000	147073	DEMONSTRACNÍ SADA PRO FOTOSYNTÉZU	13 539,90	Drobný dlouhodobý hmotný majetek	IN SPACE s.r.o.	1	07.09.2023
328	328001	028-10000	147074	MODEL ŽAKOVSKÝ TELURUM	12 547,70	Drobný dlouhodobý hmotný majetek	IN SPACE s.r.o.	1	07.09.2023
328	328001	028-10000	147075	SOUPRAVA DEMONSTRACNÍ ELEKTRINA 1	17 254,80	Drobný dlouhodobý hmotný majetek	IN SPACE s.r.o.	1	07.09.2023
328	328001	028-10000	147076	MATERIAL STATOVY DZS	8 094,90	Drobný dlouhodobý hmotný majetek	IN SPACE s.r.o.	1	07.09.2023
328	328001	028-10000	147077	SADA POKUSNÁ OBNOVITELNÉ ENERGIE	9 075,00	Drobný dlouhodobý hmotný majetek	IN SPACE s.r.o.	1	07.09.2023
328	328001	028-10000	147078	SADA POKUSNÁ OBNOVITELNÉ ENERGIE	9 075,00	Drobný dlouhodobý hmotný majetek	IN SPACE s.r.o.	1	07.09.2023
328	328001	028-10000	147079	SADA POKUSNÁ OBNOVITELNÉ ENERGIE	9 075,00	Drobný dlouhodobý hmotný majetek	IN SPACE s.r.o.	1	07.09.2023
328	328001	028-10000	147080	SADA POKUSNÁ OBNOVITELNÉ ENERGIE	9 075,00	Drobný dlouhodobý hmotný majetek	IN SPACE s.r.o.	1	07.09.2023
328	328001	028-10000	147081	SADA POKUSNÁ OBNOVITELNÉ ENERGIE	9 075,00	Drobný dlouhodobý hmotný majetek	IN SPACE s.r.o.	1	07.09.2023
328	328001	028-10000	147082	SADA JEDNODUCHÉ ELEKTRICKÉ OBVODY	9 680,00	Drobný dlouhodobý hmotný majetek	IN SPACE s.r.o.	1	07.09.2023
328	328001	028-10000	147083	SADA JEDNODUCHÉ ELEKTRICKÉ OBVODY	9 680,00	Drobný dlouhodobý hmotný majetek	IN SPACE s.r.o.	1	07.09.2023
328	328001	028-10000	147084	SADA JEDNODUCHÉ ELEKTRICKÉ OBVODY	9 680,00	Drobný dlouhodobý hmotný majetek	IN SPACE s.r.o.	1	07.09.2023
328	328001	028-10000	147085	SADA JEDNODUCHÉ ELEKTRICKÉ OBVODY	9 680,00	Drobný dlouhodobý hmotný majetek	IN SPACE s.r.o.	1	07.09.2023
328	328001	028-10000	147086	SADA JEDNODUCHÉ ELEKTRICKÉ OBVODY	9 680,00	Drobný dlouhodobý hmotný majetek	IN SPACE s.r.o.	1	07.09.2023
328	328001	028-10000	147087	SADA JEDNODUCHÉ ELEKTRICKÉ OBVODY	9 680,00	Drobný dlouhodobý hmotný majetek	IN SPACE s.r.o.	1	07.09.2023
328	328001	028-10000	147088	SADA JEDNODUCHÉ ELEKTRICKÉ OBVODY	9 680,00	Drobný dlouhodobý hmotný majetek	IN SPACE s.r.o.	1	07.09.2023
328	328001	028-10000	147089	SADA JEDNODUCHÉ ELEKTRICKÉ OBVODY	9 680,00	Drobný dlouhodobý hmotný majetek	IN SPACE s.r.o.	1	07.09.2023
328	328001	028-10000	147090	SADA JEDNODUCHÉ ELEKTRICKÉ OBVODY	9 680,00	Drobný dlouhodobý hmotný majetek	IN SPACE s.r.o.	1	07.09.2023
328	328001	028-10000	147091	SADA JEDNODUCHÉ ELEKTRICKÉ OBVODY	9 680,00	Drobný dlouhodobý hmotný majetek	IN SPACE s.r.o.	1	07.09.2023
328	328001	028-10000	147092	SADA JEDNODUCHÉ ELEKTRICKÉ OBVODY	9 680,00	Drobný dlouhodobý hmotný majetek	IN SPACE s.r.o.	1	07.09.2023
328	328001	028-10000	147093	SADA JEDNODUCHÉ ELEKTRICKÉ OBVODY	9 680,00	Drobný dlouhodobý hmotný majetek	IN SPACE s.r.o.	1	07.09.2023
328	328001	028-10000	147094	SADA JEDNODUCHÉ ELEKTRICKÉ OBVODY	9 680,00	Drobný dlouhodobý hmotný majetek	IN SPACE s.r.o.	1	07.09.2023
328	328001	028-10000	147095	SADA JEDNODUCHÉ ELEKTRICKÉ OBVODY	9 680,00	Drobný dlouhodobý hmotný majetek	IN SPACE s.r.o.	1	07.09.2023
328	328001	028-10000	147096	SADA JEDNODUCHÉ ELEKTRICKÉ OBVODY	9 680,00	Drobný dlouhodobý hmotný majetek	IN SPACE s.r.o.	1	07.09.2023
328	328001	028-10000	147210	REK - IT VYBAVENÍ	39 708,57	Drobný dlouhodobý hmotný majetek	STYLBAU, s.r.o.	1	19.09.2023
328	328001	028-10000	147211	ZAŘÍZENÍ MULTIFUNKČNÍ - IT VYBAVENÍ	22 426,14	Drobný dlouhodobý hmotný majetek	STYLBAU, s.r.o.	1	19.09.2023
328	328001	028-10000	147212	REK - IT VYBAVENÍ	13 547,16	Drobný dlouhodobý hmotný majetek	STYLBAU, s.r.o.	1	19.09.2023
328	328001	028-10000	147213	ZDROJ ZÁLOŽNÍ CYBERPOWER PFC	8 636,86	Drobný dlouhodobý hmotný majetek	STYLBAU, s.r.o.	1	19.09.2023
328	328001	028-10000	147214	WIRELESS AP UNIFIED ACCESS	6 874,61	Drobný dlouhodobý hmotný majetek	STYLBAU, s.r.o.	1	19.09.2023
328	328001	028-10000	147215	WIRELESS AP UNIFIED ACCESS	6 874,61	Drobný dlouhodobý hmotný majetek	STYLBAU, s.r.o.	1	19.09.2023
328	328001	028-10000	147216	WIRELESS AP UNIFIED ACCESS	6 874,61	Drobný dlouhodobý hmotný majetek	STYLBAU, s.r.o.	1	19.09.2023
328	328001	028-10000	147217	WIRELESS AP UNIFIED ACCESS	6 874,62	Drobný dlouhodobý hmotný majetek	STYLBAU, s.r.o.	1	19.09.2023

328	328001	902	147151	BRYLE OCHRANNE DETSKE	108,90	Operativni technicka evidence - hmotny	IN SPACE s.r.o.	1	07.09.2023
328	328001	902	147152	BRYLE OCHRANNE DETSKE	108,90	Operativni technicka evidence - hmotny	IN SPACE s.r.o.	1	07.09.2023
328	328001	902	147153	BRYLE OCHRANNE DETSKE	108,90	Operativni technicka evidence - hmotny	IN SPACE s.r.o.	1	07.09.2023
328	328001	902	147154	BRYLE OCHRANNE DETSKE	108,90	Operativni technicka evidence - hmotny	IN SPACE s.r.o.	1	07.09.2023
328	328001	902	147155	SADA DEMONSTRACNI ORG.ANORG. CHEMIE	2 093,30	Operativni technicka evidence - hmotny	IN SPACE s.r.o.	1	07.09.2023
328	328001	902	147156	SOUSTAVA PRVKU PERIODICKA VELKA NASTENNA	2 795,10	Operativni technicka evidence - hmotny	IN SPACE s.r.o.	1	07.09.2023
328	328001	902	147157	PLAKAT CHEMICKE NADBOI	2 589,40	Operativni technicka evidence - hmotny	IN SPACE s.r.o.	1	07.09.2023
328	328001	902	147158	MODEL DIAMANTU	605,00	Operativni technicka evidence - hmotny	IN SPACE s.r.o.	1	07.09.2023
328	328001	902	147159	MODEL FULLERENU	955,90	Operativni technicka evidence - hmotny	IN SPACE s.r.o.	1	07.09.2023
328	328001	902	147160	SOUPRAVA NA CISTENI VODY	713,90	Operativni technicka evidence - hmotny	IN SPACE s.r.o.	1	07.09.2023
328	328001	902	147161	SOUPRAVA NA CISTENI VODY	713,90	Operativni technicka evidence - hmotny	IN SPACE s.r.o.	1	07.09.2023
328	328001	902	147162	SOUPRAVA NA CISTENI VODY	713,90	Operativni technicka evidence - hmotny	IN SPACE s.r.o.	1	07.09.2023
328	328001	902	147163	SOUPRAVA NA CISTENI VODY	713,90	Operativni technicka evidence - hmotny	IN SPACE s.r.o.	1	07.09.2023
328	328001	902	147164	SOUPRAVA NA CISTENI VODY	713,90	Operativni technicka evidence - hmotny	IN SPACE s.r.o.	1	07.09.2023
328	328001	902	147165	SOUPRAVA NA CISTENI VODY	713,90	Operativni technicka evidence - hmotny	IN SPACE s.r.o.	1	07.09.2023
328	328001	902	147166	SOUPRAVA NA CISTENI VODY	713,90	Operativni technicka evidence - hmotny	IN SPACE s.r.o.	1	07.09.2023
328	328001	902	147167	SOUPRAVA NA CISTENI VODY	713,90	Operativni technicka evidence - hmotny	IN SPACE s.r.o.	1	07.09.2023
328	328001	902	147168	SOUPRAVA NA CISTENI VODY	713,90	Operativni technicka evidence - hmotny	IN SPACE s.r.o.	1	07.09.2023
328	328001	902	147169	SOUPRAVA NA CISTENI VODY	713,90	Operativni technicka evidence - hmotny	IN SPACE s.r.o.	1	07.09.2023
328	328001	902	147170	SOUPRAVA NA CISTENI VODY	713,90	Operativni technicka evidence - hmotny	IN SPACE s.r.o.	1	07.09.2023
328	328001	902	147171	SOUPRAVA NA CISTENI VODY	713,90	Operativni technicka evidence - hmotny	IN SPACE s.r.o.	1	07.09.2023
328	328001	902	147172	SOUPRAVA NA CISTENI VODY	713,90	Operativni technicka evidence - hmotny	IN SPACE s.r.o.	1	07.09.2023
328	328001	902	147173	SOUPRAVA NA CISTENI VODY	713,90	Operativni technicka evidence - hmotny	IN SPACE s.r.o.	1	07.09.2023
328	328001	902	147174	SOUPRAVA NA CISTENI VODY	713,90	Operativni technicka evidence - hmotny	IN SPACE s.r.o.	1	07.09.2023
328	328001	902	147175	VAHA DIGITALNI	726,00	Operativni technicka evidence - hmotny	IN SPACE s.r.o.	1	07.09.2023
328	328001	902	147176	VAHA DIGITALNI	726,00	Operativni technicka evidence - hmotny	IN SPACE s.r.o.	1	07.09.2023
328	328001	902	147177	VAHA DIGITALNI	726,00	Operativni technicka evidence - hmotny	IN SPACE s.r.o.	1	07.09.2023
328	328001	902	147178	VAHA DIGITALNI	726,00	Operativni technicka evidence - hmotny	IN SPACE s.r.o.	1	07.09.2023
328	328001	902	147179	VAHA DIGITALNI	726,00	Operativni technicka evidence - hmotny	IN SPACE s.r.o.	1	07.09.2023
328	328001	902	147180	VAHA DIGITALNI	726,00	Operativni technicka evidence - hmotny	IN SPACE s.r.o.	1	07.09.2023
328	328001	902	147181	VAHA DIGITALNI	726,00	Operativni technicka evidence - hmotny	IN SPACE s.r.o.	1	07.09.2023
328	328001	902	147182	VAHA DIGITALNI	726,00	Operativni technicka evidence - hmotny	IN SPACE s.r.o.	1	07.09.2023
328	328001	902	147183	VAHA DIGITALNI	726,00	Operativni technicka evidence - hmotny	IN SPACE s.r.o.	1	07.09.2023
328	328001	902	147184	VAHA DIGITALNI	726,00	Operativni technicka evidence - hmotny	IN SPACE s.r.o.	1	07.09.2023
328	328001	902	147185	VAHA DIGITALNI	726,00	Operativni technicka evidence - hmotny	IN SPACE s.r.o.	1	07.09.2023
328	328001	902	147186	VAHA DIGITALNI	726,00	Operativni technicka evidence - hmotny	IN SPACE s.r.o.	1	07.09.2023
328	328001	902	147187	VAHA DIGITALNI	726,00	Operativni technicka evidence - hmotny	IN SPACE s.r.o.	1	07.09.2023
328	328001	902	147188	VAHA DIGITALNI	726,00	Operativni technicka evidence - hmotny	IN SPACE s.r.o.	1	07.09.2023
328	328001	902	147189	VAHA DIGITALNI	726,00	Operativni technicka evidence - hmotny	IN SPACE s.r.o.	1	07.09.2023
328	328001	902	147190	TOMOMETR	2 299,00	Operativni technicka evidence - hmotny	IN SPACE s.r.o.	1	07.09.2023
328	328001	902	147191	MODEL MOZKU	2 750,80	Operativni technicka evidence - hmotny	IN SPACE s.r.o.	1	07.09.2023
328	328001	902	147192	MODEL SRDCE	2 141,70	Operativni technicka evidence - hmotny	IN SPACE s.r.o.	1	07.09.2023
328	328001	902	147193	MODEL DNA	1 936,00	Operativni technicka evidence - hmotny	IN SPACE s.r.o.	1	07.09.2023
328	328001	902	147194	ZVONEK ELEKTRICKY	2 710,40	Operativni technicka evidence - hmotny	IN SPACE s.r.o.	1	07.09.2023
328	328001	902	147195	ZVONEK ELEKTRICKY	2 710,40	Operativni technicka evidence - hmotny	IN SPACE s.r.o.	1	07.09.2023
328	328001	902	147196	ZVONEK ELEKTRICKY	2 710,40	Operativni technicka evidence - hmotny	IN SPACE s.r.o.	1	07.09.2023
328	328001	902	147197	ZVONEK ELEKTRICKY	2 710,40	Operativni technicka evidence - hmotny	IN SPACE s.r.o.	1	07.09.2023
328	328001	902	147198	ZVONEK ELEKTRICKY	2 710,40	Operativni technicka evidence - hmotny	IN SPACE s.r.o.	1	07.09.2023
328	328001	902	147199	KALORIMETR	496,10	Operativni technicka evidence - hmotny	IN SPACE s.r.o.	1	07.09.2023
328	328001	902	147200	TABULE MAGNETICKA	2 359,50	Operativni technicka evidence - hmotny	IN SPACE s.r.o.	1	07.09.2023
328	328001	902	147201	SILUMER S KRHOVOU STUPNICI	1 694,00	Operativni technicka evidence - hmotny	IN SPACE s.r.o.	1	07.09.2023
328	328001	902	147202	SOUPRAVA ZAKOVSKA KUFRIKOVA-MERENI TEPLoty	1 815,00	Operativni technicka evidence - hmotny	IN SPACE s.r.o.	1	07.09.2023
328	328001	902	147203	HLUKOMER	677,80	Operativni technicka evidence - hmotny	IN SPACE s.r.o.	1	07.09.2023
328	328001	902	147204	SADA PRO POZOROVANI MAGNETICKERO POLE	1 839,20	Operativni technicka evidence - hmotny	IN SPACE s.r.o.	1	07.09.2023
328	328001	902	147205	STRIELKA MAGNETICKA DEMONSTRACNI	834,90	Operativni technicka evidence - hmotny	IN SPACE s.r.o.	1	07.09.2023

328	328001	902	147205	METR KRYCHLOVÝ	1 684,00	Operativní technická evidence - hmotný	IN SPACE s.r.o.	1	07.09.2023
328	328001	902	147207	NADOBY SPOLJEME	1 609,30	Operativní technická evidence - hmotný	IN SPACE s.r.o.	1	07.09.2023
328	328001	902	147208	SADA KRYCHLIČEK PRO DEMONSTRACI MĚRNÉ HMOTNOSTI	350,90	Operativní technická evidence - hmotný	IN SPACE s.r.o.	1	07.09.2023
328	328001	902	147338	STEREOSLUCHAČKA	264,99	Operativní technická evidence - hmotný	STYLBAU s.r.o.	1	19.09.2023
328	328001	902	147339	STEREOSLUCHAČKA	264,99	Operativní technická evidence - hmotný	STYLBAU s.r.o.	1	19.09.2023
328	328001	902	147340	STEREOSLUCHAČKA	264,99	Operativní technická evidence - hmotný	STYLBAU s.r.o.	1	19.09.2023
328	328001	902	147341	STEREOSLUCHAČKA	264,99	Operativní technická evidence - hmotný	STYLBAU s.r.o.	1	19.09.2023
328	328001	902	147342	STEREOSLUCHAČKA	264,99	Operativní technická evidence - hmotný	STYLBAU s.r.o.	1	19.09.2023
328	328001	902	147343	STEREOSLUCHAČKA	264,99	Operativní technická evidence - hmotný	STYLBAU s.r.o.	1	19.09.2023
328	328001	902	147344	STEREOSLUCHAČKA	264,99	Operativní technická evidence - hmotný	STYLBAU s.r.o.	1	19.09.2023
328	328001	902	147345	STEREOSLUCHAČKA	264,99	Operativní technická evidence - hmotný	STYLBAU s.r.o.	1	19.09.2023
328	328001	902	147346	STEREOSLUCHAČKA	264,99	Operativní technická evidence - hmotný	STYLBAU s.r.o.	1	19.09.2023
328	328001	902	147347	STEREOSLUCHAČKA	264,99	Operativní technická evidence - hmotný	STYLBAU s.r.o.	1	19.09.2023
328	328001	902	147348	STEREOSLUCHAČKA	264,99	Operativní technická evidence - hmotný	STYLBAU s.r.o.	1	19.09.2023
328	328001	902	147349	STEREOSLUCHAČKA	264,99	Operativní technická evidence - hmotný	STYLBAU s.r.o.	1	19.09.2023
328	328001	902	147350	STEREOSLUCHAČKA	264,99	Operativní technická evidence - hmotný	STYLBAU s.r.o.	1	19.09.2023
328	328001	902	147351	STEREOSLUCHAČKA	264,99	Operativní technická evidence - hmotný	STYLBAU s.r.o.	1	19.09.2023
328	328001	902	147352	STEREOSLUCHAČKA	264,99	Operativní technická evidence - hmotný	STYLBAU s.r.o.	1	19.09.2023
328	328001	902	147353	STEREOSLUCHAČKA	264,99	Operativní technická evidence - hmotný	STYLBAU s.r.o.	1	19.09.2023
328	328001	902	147354	STEREOSLUCHAČKA	264,99	Operativní technická evidence - hmotný	STYLBAU s.r.o.	1	19.09.2023
328	328001	902	147355	STEREOSLUCHAČKA	264,99	Operativní technická evidence - hmotný	STYLBAU s.r.o.	1	19.09.2023
328	328001	902	147356	STEREOSLUCHAČKA	264,99	Operativní technická evidence - hmotný	STYLBAU s.r.o.	1	19.09.2023
328	328001	902	147357	STEREOSLUCHAČKA	264,99	Operativní technická evidence - hmotný	STYLBAU s.r.o.	1	19.09.2023
328	328001	902	147358	STEREOSLUCHAČKA	264,99	Operativní technická evidence - hmotný	STYLBAU s.r.o.	1	19.09.2023
328	328001	902	147359	STEREOSLUCHAČKA	264,99	Operativní technická evidence - hmotný	STYLBAU s.r.o.	1	19.09.2023
328	328001	902	147360	STEREOSLUCHAČKA	264,99	Operativní technická evidence - hmotný	STYLBAU s.r.o.	1	19.09.2023
328	328001	902	147361	STEREOSLUCHAČKA	264,99	Operativní technická evidence - hmotný	STYLBAU s.r.o.	1	19.09.2023
328	328001	902	147362	STEREOSLUCHAČKA	264,99	Operativní technická evidence - hmotný	STYLBAU s.r.o.	1	19.09.2023
328	328001	902	147363	STEREOSLUCHAČKA	264,99	Operativní technická evidence - hmotný	STYLBAU s.r.o.	1	19.09.2023
328	328001	902	147364	BUDKA PRÁČI	671,20	Operativní technická evidence - hmotný	STYLBAU s.r.o.	1	19.09.2023
328	328001	902	147365	BUDKA PRÁČI	671,20	Operativní technická evidence - hmotný	STYLBAU s.r.o.	1	19.09.2023
328	328001	902	147366	PÍTKO PRO PTÁKY	2 662,00	Operativní technická evidence - hmotný	STYLBAU s.r.o.	1	19.09.2023
328	328001	902	147366		6 137 881,22			622	

V Hradci Králové 4. 10. 2023

Zpracovala: Šejvlová

Priloha č. 5 : Aktualizace seznamu movitých věcí v MS Úprkova

328 - MŠ Úprkova

Evidenční jednotka - kód	Číslo místnosti (přidělení)	Souhm tříd majetku	Souhm aktivních inventárních čísel	Popis objektu	Přířizovací cena účetní	Typ objektu - název	Dodavatel	Počet kusů	Datum nabytí (MAJ)
328	328000	022-50000	20213	VÝDEJNÁ JIDEL - SOUBOR	403 178,00	Dlouhodobý hmotný majetek		1	01.07.2014
328	328000		20213/1	MYČKA NÁDOBÍ DVOUPLAŠŤOVÁ	48 763,00	Příslušenství		1	
328	328000		20213/2	STŮL MYČI S POLICÍ A DŘEZEM	14 272,00	Příslušenství		1	
328	328000		20213/3	VYLEVKA DITURVITOVÁ	4 356,00	Příslušenství		1	
328	328000		20213/4	ZMĚKČOVAČ VODY 8 L MECHANICKY	2 662,00	Příslušenství		1	
328	328000		20213/5	TLAKOVÁ SPRCHA S RAMINKEM	6 522,00	Příslušenství		1	
328	328000		20213/6	BATERIE STOJÁNKOVÁ VODOVODNÍ	1 694,00	Příslušenství		1	
328	328000		20213/7	SPORÁK 4 PLOŤNÝ	18 634,00	Příslušenství		1	
328	328000		20213/8	TROUBA MIKROVLNINÁ GALANZ	18 634,00	Příslušenství		1	
328	328000		20213/9	VOZÍK VÝDEJNÍ S OHŘEVEM	25 591,00	Příslušenství		1	
328	328000		20213/10	VOZÍK VÝDEJNÍ S OHŘEVEM	25 592,00	Příslušenství		1	
328	328000		20213/11	VOZÍK PŘEPRAVNÍ A SERVOVACÍ	9 486,00	Příslušenství		1	
328	328000		20213/12	VOZÍK PŘEPRAVNÍ A SERVOVACÍ	9 487,00	Příslušenství		1	
328	328000		20213/13	VOZÍK S TERMOSY NA NÁPOJE	12 354,00	Příslušenství		1	
328	328000		20213/14	VOZÍK S TERMOSY NA NÁPOJE	12 354,00	Příslušenství		1	
328	328000		20213/15	SKŘÍŇ CHLADICÍ 130 L	12 572,00	Příslušenství		1	
328	328000		20213/16	SKŘÍŇ CHLADICÍ 130 L	12 572,00	Příslušenství		1	
328	328000		20213/17	SKŘÍŇ CHLADICÍ 130 L NA ODPADY	12 572,00	Příslušenství		1	
328	328000		20213/18	STŮL PRACOVNÍ S POLICÍ, NEREZ	8 814,00	Příslušenství		1	
328	328000		20213/19	STŮL PRACOVNÍ S POLICÍ, NEREZ	8 815,00	Příslušenství		1	
328	328000		20213/20	STŮL PRACOVNÍ S POLICÍ, NEREZ	8 815,00	Příslušenství		1	
328	328000		20213/21	UMYVADLO S BEZDOTYKOVOU BATERÍ	16 214,00	Příslušenství		1	
328	328000		20213/22	ZÁSOBNÍK NA PAPIROVÉ RUČNÍKY	1 210,00	Příslušenství		1	
328	328000		20213/23	DÁVKOVAČ TEKUTÉHO MÝDLA	1 210,00	Příslušenství		1	
328	328000		20213/24	POLICE STOJANOVÁ S 4 POLICEMI	8 349,00	Příslušenství		1	
328	328000		20213/25	POLICE NÁSTĚNNÁ JEDNODILNÁ	4 452,00	Příslušenství		1	
328	328000		20213/26	POLICE NÁSTĚNNÁ JEDNODILNÁ	4 453,00	Příslušenství		1	
328	328000		20213/27	POLICE NÁSTĚNNÁ JEDNODILNÁ	4 453,00	Příslušenství		1	
328	328000		20213/28	STROJ NÁŘEZOVÝ 250MM	21 417,00	Příslušenství		1	
328	328000		20213/29	ROBOT UNIVERSÁLNÍ NADOBA 5 L	15 609,00	Příslušenství		1	
328	328000		20213/30	KOŠ NA ODPADKY 60 L	1 282,00	Příslušenství		1	
328	328000		20213/31	KOŠ NA ODPADKY 60 L	1 283,00	Příslušenství		1	
328	328000		20213/32	DVOUDŘEZ NEREZ	33 033,00	Příslušenství		1	
328	328000		20213/33	STŮL ODKLÁDACÍ NAD CHLADNICÍ	10 805,00	Příslušenství		1	
328	328000		20213/34	ODSAVAČ PAR	4 102,00	Příslušenství		1	
328	328000	022-50000	20216	SYSTÉM KAMEROVÝ	72 600,00	Dlouhodobý hmotný majetek		1	01.08.2014
328	328000		20216/1	KAMERA 3,6 MM	0,00	Příslušenství		1	
328	328000		20216/2	KAMERA 3,6 MM	0,00	Příslušenství		1	
328	328000		20216/3	KAMERA 3,6 MM	0,00	Příslušenství		1	

328	328000	20216/4	KAMERA 2,9 - 12MM			0,00	Přislouženství	1
328	328000	20216/5	DVD PRO 4 KAMERY			0,00	Přislouženství	1
328	328000	022-50000	VYBAVENÍ INTERIÉROVÉ 1.TŘÍDA			153 416,00	Dlouhodobý hmotný majetek	1 01.08.2014
328	328000	20217/1	STŮL DĚTSKÝ 80X80			3 025,00	Přislouženství	1
328	328000	20217/2	STŮL DĚTSKÝ 80X80			3 025,00	Přislouženství	1
328	328000	20217/3	STŮL DĚTSKÝ 80X80			3 025,00	Přislouženství	1
328	328000	20217/4	STŮL DĚTSKÝ 1200X80			3 528,00	Přislouženství	1
328	328000	20217/5	STŮL DĚTSKÝ 1200X80			3 528,00	Přislouženství	1
328	328000	20217/6	STŮL DĚTSKÝ 1200X80			3 529,00	Přislouženství	1
328	328000	20217/7	ŽIDLE DĚTSKÁ			1 016,00	Přislouženství	1
328	328000	20217/8	ŽIDLE DĚTSKÁ			1 016,00	Přislouženství	1
328	328000	20217/9	ŽIDLE DĚTSKÁ			1 016,00	Přislouženství	1
328	328000	20217/10	ŽIDLE DĚTSKÁ			1 016,00	Přislouženství	1
328	328000	20217/11	ŽIDLE DĚTSKÁ			1 016,00	Přislouženství	1
328	328000	20217/12	ŽIDLE DĚTSKÁ			1 016,00	Přislouženství	1
328	328000	20217/13	ŽIDLE DĚTSKÁ			1 016,00	Přislouženství	1
328	328000	20217/14	ŽIDLE DĚTSKÁ			1 016,00	Přislouženství	1
328	328000	20217/15	ŽIDLE DĚTSKÁ			1 016,00	Přislouženství	1
328	328000	20217/16	ŽIDLE DĚTSKÁ			1 016,00	Přislouženství	1
328	328000	20217/17	ŽIDLE DĚTSKÁ			1 016,00	Přislouženství	1
328	328000	20217/18	ŽIDLE DĚTSKÁ			1 016,00	Přislouženství	1
328	328000	20217/19	ŽIDLE DĚTSKÁ			1 016,00	Přislouženství	1
328	328000	20217/20	ŽIDLE DĚTSKÁ			1 016,00	Přislouženství	1
328	328000	20217/21	ŽIDLE DĚTSKÁ			1 016,00	Přislouženství	1
328	328000	20217/22	ŽIDLE DĚTSKÁ			1 016,00	Přislouženství	1
328	328000	20217/23	ŽIDLE DĚTSKÁ			1 016,00	Přislouženství	1
328	328000	20217/24	ŽIDLE DĚTSKÁ			1 017,00	Přislouženství	1
328	328000	20217/25	ŽIDLE DĚTSKÁ			1 017,00	Přislouženství	1
328	328000	20217/26	ŽIDLE DĚTSKÁ			1 017,00	Přislouženství	1
328	328000	20217/27	ŽIDLE DĚTSKÁ			1 017,00	Přislouženství	1
328	328000	20217/28	ŽIDLE DĚTSKÁ			1 017,00	Přislouženství	1
328	328000	20217/29	ŽIDLE DĚTSKÁ			1 017,00	Přislouženství	1
328	328000	20217/30	ŽIDLE DĚTSKÁ			1 017,00	Přislouženství	1
328	328000	20217/31	ŽIDLE DĚTSKÁ			1 017,00	Přislouženství	1
328	328000	20217/32	ŽIDLE DĚTSKÁ			1 017,00	Přislouženství	1
328	328000	20217/33	ŽIDLE DĚTSKÁ			1 017,00	Přislouženství	1
328	328000	20217/34	ŽIDLE DĚTSKÁ			1 017,00	Přislouženství	1
328	328000	20217/35	STŮL UČITELSKÝ			3 872,00	Přislouženství	1
328	328000	20217/36	ŽIDLE UČITELSKÁ ČALOUNĚNÁ			1 624,00	Přislouženství	1
328	328000	20217/37	SKŘÍNKA DVOUDVEŘOVÁ			3 388,00	Přislouženství	1
328	328000	20217/38	SKŘÍNKA POLICOVÁ 100X40X75			2 066,00	Přislouženství	1
328	328000	20217/39	SKŘÍNKA POLICOVÁ 100X40X75			2 066,00	Přislouženství	1
328	328000	20217/40	SKŘÍNKA POLICOVÁ 100X40X75			2 067,00	Přislouženství	1
328	328000	20217/41	SKŘÍNKA POLICOVÁ 100X40X75			2 067,00	Přislouženství	1

328	328000	20217/42	SKŘÍNKA POLICOVÁ 100X40X75		2 067,00	Přisloušenství	1
328	328000	20217/43	SKŘÍNKA POLICOVÁ 100X40X75		2 067,00	Přisloušenství	1
328	328000	20217/44	SKŘÍNKA POLICOVÁ 100X40X75		2 337,00	Přisloušenství	1
328	328000	20217/45	SKŘÍNKA POLICOVÁ 100X47X75		2 197,00	Přisloušenství	1
328	328000	20217/46	SKŘÍNKA POLICOVÁ 100X47X75		2 198,00	Přisloušenství	1
328	328000	20217/47	SKŘÍNKA ROHOVÁ 100/75		4 054,00	Přisloušenství	1
328	328000	20217/48	SKŘÍNKA ROHOVÁ 60/75		2 631,00	Přisloušenství	1
328	328000	20217/49	VOZÍK NA VYTVARNÉ POTŘEBY		2 604,00	Přisloušenství	1
328	328000	20217/50	VOZÍK NA TĚLOVÝCHOVNÉ POMŮCKY		3 205,00	Přisloušenství	1
328	328000	20217/51	VOZÍK NA PITNÝ REŽIM		1 854,00	Přisloušenství	1
328	328000	20217/52	LINKA KUCHYŇSKÁ DĚTSKÁ S DŘEZE		11 904,00	Přisloušenství	1
328	328000	20217/53	STOJAN NA MALOVÁNÍ		4 536,00	Přisloušenství	1
328	328000	20217/54	SKŘÍŇ NA MATRACE 10 DĚTÍ		4 436,00	Přisloušenství	1
328	328000	20217/55	SKŘÍŇ NA MATRACE 10 DĚTÍ		4 436,00	Přisloušenství	1
328	328000	20217/56	SKŘÍŇ NA LŮŽKOVINY PRO 9 DĚTÍ		5 696,00	Přisloušenství	1
328	328000	20217/57	SKŘÍŇ NA LŮŽKOVINY PRO 9 DĚTÍ		5 697,00	Přisloušenství	1
328	328000	20217/58	SKŘÍŇ NA LŮŽKOVINY PRO 9 DĚTÍ		2 113,00	Přisloušenství	1
328	328000	20217/59	SKŘÍŇ NA LŮŽKOVINY		2 616,00	Přisloušenství	1
328	328000	20217/60	SKŘÍŇ NA LŮŽKOVINY PRO 6 DĚTÍ		4 103,00	Přisloušenství	1
328	328000	20217/61	ŽEBŘINY		3 528,00	Přisloušenství	1
328	328000	20217/62	LAVIČKA		4 296,00	Přisloušenství	1
328	328000	20217/63	NÁSTĚNKA		2 420,00	Přisloušenství	1
328	328000	20217/64	NÁSTĚNKA		2 420,00	Přisloušenství	1
328	328000	20217/65	SKŘÍŇ NA MATRACE 8 DĚTÍ		3 548,00	Přisloušenství	1
328	328000	20217/66	TABULE MAGNETICKÁ		1 186,00	Přisloušenství	1
328	328000	022-50000	VYBAVENÍ INTERIEROVÉ-II. TŘÍDA		153 416,00	Dlouhodobý hmotný majetek	1 01.08.2014
328	328000	20218/1	STOLY DĚTSKÉ 80X80		3 025,00	Přisloušenství	1
328	328000	20218/2	STOLY DĚTSKÉ 80X80		3 025,00	Přisloušenství	1
328	328000	20218/3	STOLY DĚTSKÉ 80X80		3 025,00	Přisloušenství	1
328	328000	20218/4	STOLY DĚTSKÉ 120X80		3 528,00	Přisloušenství	1
328	328000	20218/5	STOLY DĚTSKÉ 120X80		3 528,00	Přisloušenství	1
328	328000	20218/6	STOLY DĚTSKÉ 120X80		3 529,00	Přisloušenství	1
328	328000	20218/7	ŽIDLE DĚTSKÉ		1 016,00	Přisloušenství	1
328	328000	20218/8	ŽIDLE DĚTSKÉ		1 016,00	Přisloušenství	1
328	328000	20218/9	ŽIDLE DĚTSKÉ		1 016,00	Přisloušenství	1
328	328000	20218/10	ŽIDLE DĚTSKÉ		1 016,00	Přisloušenství	1
328	328000	20218/11	ŽIDLE DĚTSKÉ		1 016,00	Přisloušenství	1
328	328000	20218/12	ŽIDLE DĚTSKÉ		1 016,00	Přisloušenství	1
328	328000	20218/13	ŽIDLE DĚTSKÉ		1 016,00	Přisloušenství	1
328	328000	20218/14	ŽIDLE DĚTSKÉ		1 016,00	Přisloušenství	1
328	328000	20218/15	ŽIDLE DĚTSKÉ		1 016,00	Přisloušenství	1
328	328000	20218/16	ŽIDLE DĚTSKÉ		1 016,00	Přisloušenství	1
328	328000	20218/17	ŽIDLE DĚTSKÉ		1 016,00	Přisloušenství	1
328	328000	20218/18	ŽIDLE DĚTSKÉ		1 016,00	Přisloušenství	1

328	328000	20218/19	ŽIDLE DĚTSKÉ							1 016,00	Přislušenství	1
328	328000	20218/20	ŽIDLE DĚTSKÉ							1 016,00	Přislušenství	1
328	328000	20218/21	ŽIDLE DĚTSKÉ							1 016,00	Přislušenství	1
328	328000	20218/22	ŽIDLE DĚTSKÉ							1 016,00	Přislušenství	1
328	328000	20218/23	ŽIDLE DĚTSKÉ							1 016,00	Přislušenství	1
328	328000	20218/24	ŽIDLE DĚTSKÉ							1 017,00	Přislušenství	1
328	328000	20218/25	ŽIDLE DĚTSKÉ							1 017,00	Přislušenství	1
328	328000	20218/26	ŽIDLE DĚTSKÉ							1 017,00	Přislušenství	1
328	328000	20218/27	ŽIDLE DĚTSKÉ							1 017,00	Přislušenství	1
328	328000	20218/28	ŽIDLE DĚTSKÉ							1 017,00	Přislušenství	1
328	328000	20218/29	ŽIDLE DĚTSKÉ							1 017,00	Přislušenství	1
328	328000	20218/30	ŽIDLE DĚTSKÉ							1 017,00	Přislušenství	1
328	328000	20218/31	ŽIDLE DĚTSKÉ							1 017,00	Přislušenství	1
328	328000	20218/32	ŽIDLE DĚTSKÉ							1 017,00	Přislušenství	1
328	328000	20218/33	ŽIDLE DĚTSKÉ							1 017,00	Přislušenství	1
328	328000	20218/34	ŽIDLE DĚTSKÉ							1 017,00	Přislušenství	1
328	328000	20218/35	STŮL UČITELSKÝ							3 872,00	Přislušenství	1
328	328000	20218/36	ŽIDLE UČITELSKÁ ČALOUNĚNÁ							1 624,00	Přislušenství	1
328	328000	20218/37	SKŘÍŇ DVOUDVEROVÁ							3 388,00	Přislušenství	1
328	328000	20218/38	SKŘÍŇ POLICOVÁ 100X40X75							2 066,00	Přislušenství	1
328	328000	20218/39	SKŘÍŇ POLICOVÁ 100X40X75							2 066,00	Přislušenství	1
328	328000	20218/40	SKŘÍŇ POLICOVÁ 100X40X75							2 067,00	Přislušenství	1
328	328000	20218/41	SKŘÍŇ POLICOVÁ 100X40X75							2 067,00	Přislušenství	1
328	328000	20218/42	SKŘÍŇ POLICOVÁ 100X40X75							2 067,00	Přislušenství	1
328	328000	20218/43	SKŘÍŇ POLICOVÁ 100X40X75							2 067,00	Přislušenství	1
328	328000	20218/44	SKŘÍŇ POLICOVÁ 100X40X75							2 337,00	Přislušenství	1
328	328000	20218/45	SKŘÍŇ POLICOVÁ 100X47X75							4 395,00	Přislušenství	1
328	328000	20218/46	SKŘÍŇ POLICOVÁ 100X47X75							4 395,00	Přislušenství	1
328	328000	20218/47	SKŘÍŇKA ROHOVÁ 100/75							4 054,00	Přislušenství	1
328	328000	20218/48	SKŘÍŇKA ROHOVÁ 60/75							2 631,00	Přislušenství	1
328	328000	20218/49	VOZÍK NA VÝTVARNÉ POTŘEBY							2 604,00	Přislušenství	1
328	328000	20218/50	VOZÍK NA TĚLOVÝCHOVNÉ POMŮCKY							3 205,00	Přislušenství	1
328	328000	20218/51	VOZÍK NA PITNÝ REŽIM							1 854,00	Přislušenství	1
328	328000	20218/52	LINKA KUCHYŇSKÁ DĚTSKÁ S DŘEZE							11 904,00	Přislušenství	1
328	328000	20218/53	STOJAN NA MALOVÁNÍ							4 536,00	Přislušenství	1
328	328000	20218/54	SKŘÍŇ NA MATRACE 10 DĚTÍ							4 436,00	Přislušenství	1
328	328000	20218/55	SKŘÍŇ NA MATRACE 10 DĚTÍ							4 436,00	Přislušenství	1
328	328000	20218/56	SKŘÍŇ NA MATRACE 8 DĚTÍ							3 548,00	Přislušenství	1
328	328000	20218/57	SKŘÍŇ NA LŮŽKOVINY PRO 9 DĚTÍ							5 696,00	Přislušenství	1
328	328000	20218/58	SKŘÍŇ NA LŮŽKOVINY PRO 9 DĚTÍ							5 697,00	Přislušenství	1
328	328000	20218/59	SKŘÍŇ NA LŮŽKOVINY PRO 6 DĚTÍ							2 113,00	Přislušenství	1
328	328000	20218/60	SKŘÍŇ NA LŮŽKOVINY							2 616,00	Přislušenství	1
328	328000	20218/61	SKŘÍŇ NA LŮŽKOVINY PRO 6 DĚTÍ							4 103,00	Přislušenství	1
328	328000	20218/62	ŽEBŘINY							3 528,00	Přislušenství	1

328	328000		2021/63	LAVIČKA			4 296,00	Přisloušenství	1
328	328000		2021/64	NÁSTĚNKA			2 420,00	Přisloušenství	1
328	328000		2021/65	NÁSTĚNKA			2 420,00	Přisloušenství	1
328	328000		2021/66	TABULE MAGNETICKÁ			1 186,00	Přisloušenství	1
328	328000	022-50000	2021/9	VYBAVENÍ INTER.-UMYVÁRNA,ŠATNA			65 495,00	Dlouhodobý hmotný majetek	1 01.08.2014
328	328000		2021/1	VEŠÁK NA RUČNÍKY PRO 28 DĚTÍ			6 740,00	Přisloušenství	1
328	328000		2021/2	VEŠÁK NA RUČNÍKY PRO 28 DĚTÍ			6 740,00	Přisloušenství	1
328	328000		2021/15	SKŘÍŇ ŠATNÍ S DVOUHAČKY			22 050,00	Přisloušenství	1
328	328000		2021/16	SKŘÍŇ ŠATNÍ S DVOUHAČKY			22 050,00	Přisloušenství	1
328	328000		2021/17	NÁSTĚNKA PRO RODIČE			2 456,00	Přisloušenství	1
328	328000		2021/18	NÁSTĚNKA PRO RODIČE			2 456,00	Přisloušenství	1
328	328000		2021/19	VEŠÁK PRO RODIČE			1 399,00	Přisloušenství	1
328	328000		2021/20	VEŠÁK PRO RODIČE			1 399,00	Přisloušenství	1
328	328000	022-50000	20220	VYBAVENÍ INTER.-KANCELÁŘ			44 968,00	Dlouhodobý hmotný majetek	1 01.08.2014
328	328000		20220/1	SKŘÍŇ VELKÁ NA POMŮCKY			5 176,00	Přisloušenství	1
328	328000		20220/2	SKŘÍŇ VELKÁ NA POMŮCKY			5 176,00	Přisloušenství	1
328	328000		20220/3	SKŘÍŇ VELKÁ NA POMŮCKY			5 177,00	Přisloušenství	1
328	328000		20220/4	NÁSTAVEC NA SKŘÍŇ			1 968,00	Přisloušenství	1
328	328000		20220/5	NÁSTAVEC NA SKŘÍŇ			1 969,00	Přisloušenství	1
328	328000		20220/6	NÁSTAVEC NA SKŘÍŇ			1 969,00	Přisloušenství	1
328	328000		20220/7	SKŘÍŇ KNIHOVNA A ARCHIV			6 300,00	Přisloušenství	1
328	328000		20220/8	SKŘÍŇ KOMBINOVANÁ			5 345,00	Přisloušenství	1
328	328000		20220/9	STŮL KANCELÁŘSKÝ			2 574,00	Přisloušenství	1
328	328000		20220/10	ŽIDLE UČITELSKÁ ČALOUNĚNÁ			1 624,00	Přisloušenství	1
328	328000		20220/11	ŽIDLE UČITELSKÁ ČALOUNĚNÁ			1 624,00	Přisloušenství	1
328	328000		20220/13	LEDNICE 75 L			4 719,00	Přisloušenství	1
328	328000		20220/14	VEŠÁK - 4 DVOUHAČKY			1 348,00	Přisloušenství	1
328	328000	022-50000	20221	VYBAVENÍ INT.-PERSONÁL,TECHN.M			55 245,00	Dlouhodobý hmotný majetek	1 01.08.2014
328	328000		20221/1	STŮL 70X80			3 659,00	Přisloušenství	1
328	328000		20221/2	ŽIDLE PLASTOVÁ, STOHOVATELNÁ			1 361,00	Přisloušenství	1
328	328000		20221/3	ŽIDLE PLASTOVÁ, STOHOVATELNÁ			1 361,00	Přisloušenství	1
328	328000		20221/4	ŽIDLE PLASTOVÁ, STOHOVATELNÁ			1 361,00	Přisloušenství	1
328	328000		20221/5	ŽIDLE PLASTOVÁ, STOHOVATELNÁ			1 362,00	Přisloušenství	1
328	328000		20221/6	SKŘÍŇ ŠATNÍ			7 619,00	Přisloušenství	1
328	328000		20221/7	SKŘÍŇ ŠATNÍ			7 620,00	Přisloušenství	1
328	328000		20221/8	VEŠÁK - 4 DVOUHAČKY			1 348,00	Přisloušenství	1
328	328000		20221/9	SKŘÍŇ NA UKLIDOVÉ PROSTŘEDKY			2 305,00	Přisloušenství	1
328	328000		20221/10	SKŘÍŇ NA PRÁDLO 180X90X40			6 679,00	Přisloušenství	1
328	328000		20221/12	SUŠIČKA PRÁDLA NA 7 KG			20 570,00	Přisloušenství	1