

## Krycí list ZBV

Název a evidenční číslo Stavby: <b>II/611 Starý Vestec, propust</b> Název stavebního objektu/provozního souboru (SO/PS): <b>SO 201 Rekonstrukce propustku</b>	Číslo SO/PS / / číslo Změny SO/PS: <p style="text-align: center;"><b>201</b></p>	Číslo ZBV: <p style="text-align: center;"><b>2</b></p>
--	--	---

Objednatel: **Krajská správa a údržba silnic Středočeského kraje, příspěvková organizace**  
 Zborovská 81/11, 150 21 Praha 5  
 IČ: 00066001 DIČ: CZ00066001

Zhotovitel: CTB, a.s.  
 Hrudičkova 2114/2, 148 00 Praha 4  
 IČ: 24694410

### Rekapitulace ZBV č. 2 dle Skupin 1, 2, 3, 4, 5

část ZBV č.	Cena navrhovaných Změn záporných	Cena navrhovaných Změn kladných	Cena navrhovaných Změn záporných a Změn kladných celkem
2.1	0,00	0,00	0,00

část ZBV č.	Cena navrhovaných Změn záporných	Cena navrhovaných Změn kladných	Cena navrhovaných Změn záporných a Změn kladných celkem
2.2	0,00	0,00	0,00

část ZBV č.	Cena navrhovaných Změn záporných	Cena navrhovaných Změn kladných	Cena navrhovaných Změn záporných a Změn kladných celkem
2.3	0,00	0,00	0,00

část ZBV č.	Cena navrhovaných Změn záporných	Cena navrhovaných Změn kladných	Cena navrhovaných Změn záporných a Změn kladných celkem
2.4	0,00	203 707,31	203 707,31

část ZBV č.	Cena navrhovaných Změn záporných	Cena navrhovaných Změn kladných	Cena navrhovaných Změn záporných a Změn kladných celkem
2.5	0,00	0,00	0,00

Suma ZBV č.	Cena navrhovaných Změn záporných	Cena navrhovaných Změn kladných	Cena navrhovaných Změn záporných a Změn kladných celkem
<b>2</b>	<b>0,00</b>	<b>203 707,31</b>	<b>203 707,31</b>

## Změnový list

Název a evidenční číslo Stavby: <b>II/611 Starý Vestec, propust</b>	Číslo SO/PS / / číslo Změny SO/PS: <b>202/1</b>	Číslo ZBV: <b>2.4</b>
Název stavebního objektu/provozního souboru (SO/PS): <b>SO 202 Rekonstrukce propustku</b>		

Strany smlouvy o dílo č. S-3407/00066001/2022 na realizaci uvedené stavby uzavřené dne 8.12.2022 (dále jen Smlouva):

Objednatel: Krajská správa a údržba silnic Středočeského kraje, příspěvková organizace se sídlem: Zborovská 81/11, 150 21 Praha 5

Zhotovitel: CTB, a.s., Hrudičkova 2114/2, 148 00 Praha 4, IČ 24694410

Přílohy Změnového listu:	Paré č.	Příjemce
1. Krycí list	1	počet listů
2. Změnový list	1	počet listů
3. Zápis o projednání ocenění soupisu prací	1	počet listů
4. Rozpis ocenění Změn položek	2	počet listů
5. Přehled zařazení změn do skupin	1	počet listů
6. Přehled dalších dokladů	1	počet listů
7. Soupis prací SO po všech změnách	7	počet listů
Další doklady dle přehledu dokladu	10	
		Objednatel
		Zhotovitel
		Projektant (AD)
		Stavební dozor
		Supervize

Iniciátor změny: Zhotovitel, CTB, a.s., Hrudičkova 2114/2, 148 00 Praha 4, IČ: 24694410

Předmět změny: Oprava povrchu komunikace

Popis a zdůvodnění Změny:

**Stručný popis Změny- rozšíření opravy povrchu komunikace**

Tato Změna během výstavby (dále jen „ZBV“) vznikla na základě zjištění nesouladu v zadávací dokumentaci. Zadávací dokumentace předpokládá osazení nového zábradlí na původní římsu náběžní zdi. Vzhledem k uplynulé době od zpracování zadávací dokumentace do doby realizace došlo k výraznému zhoršení stavu římsy na náběžní zdi. Pro osazení zábradlí je nutné stávající římsu zdemolovat a vybudovat novou.

Nová římsa je kotvena do stávající zdi přes vlepené kotvy z betonářské výztuže v počtu 88 kusů. Nová římsa je opatřena ochranným nátěrem typu S4. Původní římsa byla zdemolována a suť uložena na skládku.

Dále došlo k doplnění zábradelního svodidla na předpolí mostu dle platných TPV 1/2021/CZ v rozsahu 2x 8 metrů.

Tento rozsah zábradelního svodidla nebyl specifikován v soupisu prací, který obsahoval pouze část zábradelního svodidla na římsu propustku.

Zhotovitel tuto skutečnost oznámil dopisem ze dne 1.8.2023, který je součástí příloh tohoto ZBV. Ke Změně vydal souhlasné stanovisko jak AD tak TDI, viz. přílohy ZBV. Objednatel vydal Souhlasné stanovisko k ZBV 15.8.2023, které je také součástí příloh ZBV.

Součástí příloh ZBV je také geodetické zaměření ze dne 22.11.2023 kdy byla zaměřena skutečná výměra nové římsy na náběžní zdi s celkovou kubaturou 3,30 m3. Tato výměra odpovídá skutečné kubatuře nové římsy.

Vzhledem k důvodu vzniku předmětné Změny se nejedná o tzv.. "řetězení změn". Změna nevyvolává ani potřebu jiné Změny. Provedená Změna nevyvolává vznik Smluvních kompenzačních nároků.

Jedná se o Změnu Nepodstatnou dle § 222, odst. (3) ZVZ.

**ZDŮVODNĚNÍ PRO SKUPINU 4 - Změny nezbytné k dokončení (dle § 222, odst. (5) ZVZ):**

V průběhu realizace výstavby byl zjištěn nevyhovující stav římsy na náběžní zdi abylo ji nutné oproti předpokladu zadávací dokumentace odstranit a realizovat novou římsu včetně souvisejících prací, aby na ní bylo možno osadit nové zábradlí. Změna má dopad do položek soupisu prací navýšením .

Dále došlo k doplnění zábradelního svodidla v předpolí dle platných TPV.

Změna má dopad do soupisu prací a dochází k navýšení výměr uvedených položek.

Položka	Popis položky	Rozdíl	
		Kč	%
2	14102 POPLATKY ZA SKLÁDKU	2 719,20	4,18%
32	285393 DODATEČNÉ KOTVENÍ VLEPENÍM BETONÁŘSKÉ VÝZTUŽE D DO 20MM DO VRTŮ	23 240,00	175,00%
34	317325 ŘÍMSY ZE ŽELEZOBETONU DO C30/37	36 091,20	48,75%
35	317365 VÝZTUŽ ŘÍMS Z OCELI 10505, B500B	30 243,00	48,73%
53	78383 NÁTĚRY BETON KONSTR TYP S4 (OS-C)	11 769,75	605,44%
57	9117C1 SVOD OCEL ZÁBRADEL ÚROVEŇ ZADRŽ H2 - DODÁVKA A MONTÁŽ	80 000,00	110,61%
61	96616 BOURÁNÍ KONSTRUKCÍ ZE ŽELEZOBETONU	19 644,16	15,56%

Vzhledem k výše uvedenému je zřejmé, že se jedná o Změny v podobě dodatečných stavebních prací, které vznikly v průběhu realizace zakázky a které jsou nezbytné pro dokončení této veřejné zakázky. Tyto Změny nelze ekonomicky ani technicky oddělit od povodní zakázky. Zastavení prací na tomto stavebním objektu, kterého se týkají tyto Změny a posléze vypsání a provedení výběrového řízení na realizaci prací obsažených v těchto Změnách by mohlo způsobit pozastavení prací Zhotovitele na části Díla, což by mohlo způsobit značné obtíže plynoucí z narušení postupu výstavby, nedodržení technických a technologických postupů a rozdělení odpovědnosti za vady a v souladu se Smlouvou o dílo by mohlo vyvolat s tím spojené nároky Zhotovitele a mohlo by dojít k prodloužení Doby pro uvedení stavby do provozu (a Doby pro dokončení Díla), což by Zadavateli způsobilo výrazné zvýšení nákladů. Hodnota těchto dodatečných stavebních prací nepřekročí limit 50 % původní hodnoty závazku ve smyslu Zákona 134/2016 Sb.

Předmětná Změna byla posouzena v souladu se Směrnicí upřesňující provádění změn a závazků dle zákona č. 134/2016 o zadávání veřejných zakázek R-Sm-36 čl.2.3 a 2.4. Vzhledem ke skutečnosti, že předmětné změny, s ohledem na výše uvedené, splňuje podmínky § 222, odst. (5) zákona č. 134/2016 Sb. a splňuje tak náležitosti pro Změny nezbytné pro dokončení čl.10 Směrnice a limity stanovené v čl. 10 Směrnice, byla pro tuto Změnu určena Skupina - Změny nezbytné k dokončení.

Údaje v Kč bez DPH:

Cena navrhovaných Změn záporných	Cena navrhovaných Změn kladných	Cena navrhovaných Změn záporných a Změn kladných celkem	Součet absolutních hodnot Změn kladných a Změn záporných
<b>0,00</b>	<b>203 707,31</b>	<b>203 707,31</b>	<b>203 707,31</b>

Technická pomoc Objednatele      jméno      Ing. Lubomír Smetana      datum      podpis

**Podpis vyjadřuje souhlas se Změnou:**

Zhotovitel (Stavbyvedoucí)      jméno      Ing. Jan Zemánek      datum      podpis

Projektant (autorský dozor)      jméno      Ing. Jakub Vyhnaněk      datum      podpis

Stavební dozor      jméno      Daniel Balla DiS      datum      podpis

Supervize (Regionální dotační kancelář)      jméno      xxx      datum      podpis

Zástupce Objednatele:      jméno      Bc. Petr Müller      datum      podpis

Zástupce Objednatele odpovědný za cenové projednání      jméno      Ing. Jaroslava Jurková      datum      podpis

Objednatel a Zhotovitel se dohodli, že u tohoto SO/PS, který je součástí uvedené Stavby, budou provedeny Změny, jež jsou podrobně popsány, zdůvodněny, dokladovány a oceněny v dokumentaci této Změny. Smluvní strany shodně prohlašují, že Změny dle tohoto Změnového listu nejsou zlepšením dle čl. 13.2 Smluvních podmínek. Tento Změnový list představuje dodatek Smlouvy. Smlouva se mění v rozsahu upraveném v tomto Změnovém listu. V ostatním zůstávají práva a povinnosti Objednatele a Zhotovitele sjednané ve Smlouvě nedotčeny. Na důkaz toho připojují příslušné osoby oprávněné jednat jménem nebo v zastoupení Objednatele a Zhotovitele své podpisy.

**Objednatel** (Oprávněná osoba Objednatele)      jméno      Ing. Jan Fidler, DiS      datum      podpis

**Zhotovitel**      jméno      Ing. Tomáš Chmelař      datum      podpis

Číslo paré:

**ZÁPIS**

**o projednání ocenění soupisu prací a ceny stavebního objektu/provozního souboru (SO/PS)  
pro všechny skupiny - pro ZBV číslo: 2**

<b>Název Stavby:</b>	<b>II/611 Starý Vestec, propustek</b>
<b>Číslo SO/PS / číslo Změny SO/PS:</b>	<b>201/1.4</b>
<b>Název stavebního objektu/provozního souboru (SO/PS):</b>	<b>SO 201 Rekonstrukce propustku</b>

Údaje v Kč bez DPH

<b>Cena SO/PS dle Smlouvy</b>
1 - zadat
5 142 703,46

**Cena SO/PS v předchozích ZBV:**

Údaje v Kč bez DPH

	Cena všech Změn záporných v předchozích Změnách na SO/PS	Cena všech Změn kladných v předchozích Změnách na SO/PS	Cena SO/PS po všech předchozích Změnách	Rozdíl ceny SO/PS po všech předchozích Změnách a ve Smlouvě
2	3 - zadat	4 - zadat	5=1+3+4	6=5-1
stavební/montážní práce	0,00	0,00	0,00	0,00

**Cena SO/PS v této ZBV a po této ZBV:**

Údaje v Kč bez DPH

	Cena navrhovaných Změn záporných na SO/PS	Cena navrhovaných Změn kladných na SO/PS	Cena všech Změn kladných na SO/PS (předchozích a navrhovaných)	Cena všech Změn kladných na SO/PS k ceně SO/PS dle Smlouvy v %
7	8 - zadat	9 - zadat	10=4+9	11=10/1
stavební/montážní práce	0,00	203 707,31	203 707,31	3,96%

**Cena SO/PS po této ZBV:**

Údaje v Kč bez DPH

	Cena všech Změn záporných na SO/PS (předchozích a navrhovaných)	Cena SO/PS po této Změně	Rozdíl ceny SO/PS po této Změně oproti ceně SO/PS dle Smlouvy	Rozdíl ceny SO/PS po této Změně oproti ceně SO/PS dle Smlouvy v %
12	13=3+8	14=1+13+10	15=14-1	16=15/1
stavební/montážní práce	0,00	5 346 410,77	203 707,31	3,96%

## Rozpis ocenění Změn položek - pro ZBV číslo: 1

Název stavby:		II/611 Starý Vestec, propustek							ZMĚNA SOUPISU PRACÍ (SO/PS)				
Číslo SO/PS:		SO 201							201				
Název SO/PS:		SO 201 Oprava propustku							Skupina Změn: 4				
Poř. č. pol.	Kód položky	Název položky	m.j.	Množství ve Smlouvě	Množství ve Změně	Množství rozdílu	Cena za m.j. v Kč	Cena celkem ve Smlouvě v Kč	Změny záporné v Kč	Změny kladné v Kč	Cena celkem ve Změně v Kč	Rozdíl cen celkem v Kč	Podíl cen celkem v %
1	2	3	4	5	6	7	8	9	10	11	12	13	14
2	014102	POPLATKY ZA SKLÁDKU	T	196,950	205,190	8,240	330,00	64 993,50	0,00	2 719,20	67 712,70	2 719,20	4,18%
32	285393	DODATEČNÉ KOTVENÍ VLEPENÍM BETONÁŘSKÉ VÝZTUŽE D DO 20MM DO VRTŮ	KUS	32,000	88,000	56,000	415,00	13 280,00	0,00	23 240,00	36 520,00	23 240,00	175,00%
34	317325	ŘÍMSY ZE ŽELEZOBETONU DO C30/37	M3	6,761	10,057	3,296	10 950,00	74 032,95	0,00	36 091,20	110 124,15	36 091,20	48,75%
35	317365	VÝZTUŽ ŘÍMS Z OCELI 10505, B500B	T	1,217	1,810	0,593	51 000,00	62 067,00	0,00	30 243,00	92 310,00	30 243,00	48,73%
53	78383	NÁTĚRY BETON KONSTR TYP S4 (OS-C)	M2	4,320	30,475	26,155	450,00	1 944,00	0,00	11 769,75	13 713,75	11 769,75	605,44%
57	9117C1	SVOD OCEL ZÁBRADEL ÚROVEŇ ZADRŽ H2 - DODÁVKA A MONTÁŽ	M	14,465	30,465	16,000	5 000,00	72 325,00	0,00	80 000,00	152 325,00	80 000,00	110,61%
61	96616	BOURÁNÍ KONSTRUKCÍ ZE ŽELEZOBETONU	M3	21,180	24,476	3,296	5 960,00	126 232,80	0,00	19 644,16	145 876,96	19 644,16	15,56%
		<b>Celkem</b>						<b>5 142 703,47</b>	<b>0,00</b>	<b>203 707,31</b>	<b>5 346 410,78</b>	<b>203 707,31</b>	<b>3,96%</b>

Odpovědný zástupce Objednatele i odpovědný zástupce Zhotovitele odsouhlasují skladbu měněných položek i nových položek, včetně jejich výměr, vyjadřujících předkládanou změnu. Potvrzují zároveň skutečné provedení prací a oprávněnost změny.

Za Zhotovitele: Ing. Jan Zemánek

Za Objednatele: Daniel Balla DiS. (TDI)

Podpis:

Podpis:

## PŘEHLED ZAŘAZENÍ ZMĚN DO SKUPIN

Název a evidenční číslo Stavby: II/611 Starý Vestec, propustek

1	Přijátá smluvní částka bez rezervy a DPH	6 853 441,95
2=1+18+19	Aktuální smluvní částka (cena stavby) bez DPH	7 757 909,25
2a=2x1,21	Aktuální smluvní částka (cena stavby) včetně DPH	9 387 070,19
3=(2/1)*100	Procento změny Přijaté smluvní částky	113,20%
4=(25/1)*100	Sledování vyhrazených změn (Skupina 1)	0,00%
5=(28/1)*100	Sledování záměny položek (Skupina 2)	0,00%
40=(19/1)*100	Sledování limitu 15 % pro podstatnou změnu pro Změny záporné dle čl. 14, odst. (5), písm. b)	0,00%

6=32+36	Suma Změn kladných a Změn záporných Skupiny 3 a Skupiny 4	904 467,30
7=(6/1)*100	Sledování limitu 30 % - součet Skupiny 3 a Skupiny 4	13,20%
8=1*0,3	Zákonný limit 30 % pro Skupinu 3 a Skupinu 4	2 056 032,59

9=(32A/1)*100	Sledování limitu 50 % Skupina 3	0,00%
10=(36A/1)*100	Sledování limitu 50 % Skupina 4	13,20%
10A=32A+36A	Suma absolutních hodnot Změn kladných a Změn záporných pro Skupinu 3 a Skupinu 4	904 467,30
11=1*0,5	Zákonný limit 50 % pro Skupinu 3 a Skupinu 4	3 426 720,98

12=(37/1)*100	Sledování limitu 15 %	1 028 016,29
13=37	Sledování limitu v %	0,00%
14=137 366 600,00-37	Hodnota Skupiny 5	0,00

PŘEHLED ZAŘAZENÍ ZMĚN DO SKUPIN																							
						- 1 -			- 2 -			- 3 -					- 4 -					- 5 -	
						Vyhrazená změna (Doměrky)			Záměna položek (Započítávání)			Nepředvídanost					Nezbytnost					Změny de minimis	
SO	ZBV č.	Název SO/PS / předmět Změny	Změny záporné (zadávat se znaménkem minus)	Změny kladné	Hodnota ZBV	Změny záporné (zadávat se znaménkem minus)	Změny kladné	Suma Změn záporných a Změn kladných	Změny záporné (zadávat se znaménkem minus)	Změny kladné	Suma Změn záporných a Změn kladných	Změny záporné (zadávat se znaménkem minus)	Změny kladné	Procentní vyjádření Změny kladné	Suma Změn záporných a Změn kladných	Suma absolutních hodnot Změn kladných a Změn záporných	Změny záporné (zadávat se znaménkem minus)	Změny kladné	Procentní vyjádření Změny kladné	Suma Změn záporných a Změn kladných	Suma absolutních hodnot Změn kladných a Změn záporných	Změny de minimis (15% nebo limit 137 366 600 Kč)	limit 15 %
16	17	18	19=23+26+29+33	20=24+27+30+34+37+39	21=19+20	23	24	25=23+24	26	27	28=26+27	29	30	31=(30/1)*100	32=29+30	32A=ABS(29)+30	33	34	35=(34/1)*100	36=33+34	36A=ABS(33)+34	37	38=(37/1)*100
		II/611 Starý Vestec, propust	0,00	904 467,30	904 467,30	0,00	0,00	0,00	0,00	0,00	0,00	0,00	0,00	0,00%	0,00	0,00	0,00	904 467,30	13,20%	904 467,30	904 467,30	0,00	0,00%
101/1	1	SO 101 Rekonstrukce komunikace	0,00	700 759,99	700 759,99	0,00	0,00	0,00	0,00	0,00	0,00	0,00	0,00	0,00%	0,00	0,00	0,00	700 759,99	10,22%	700 759,99	700 759,99		0,00%
201/1	2	SO 201 Rekonstrukce propustku	0,00	203 707,31	203 707,31	0,00	0,00	0,00	0,00	0,00	0,00	0,00	0,00	0,00%	0,00	0,00	0,00	203 707,31	2,97%	203 707,31	203 707,31		0,00%

**Poznámka:** Formulář má informativní charakter a zobrazuje stav k datu předložení Změnového listu.

## Přehled dalších dokladů

Číslo ZBV:	2
Název a evidenční číslo stavby:	<b>II/611 Starý Vestec, propust</b>
Název stavebního objektu / provozního souboru (SO/PS):	<b>SO 201 Rekonstrukce propustku</b>
Číslo SO/PS / číslo změny SO/PS:	<b>201</b>

Doklad	Součást dokumentace ZBV	
	ANO (počet listů)	NE - Uloženo (počet listů)
1-Oznámení okolností a návrh změny	1	
2- Vyjádření TDI k návrhu změny	2	
3- Vyjádření AD k návrhu změny	3	
4- Souhlas Objednatele se změnou	1	
5- Zaměření skutečně provedené římsy	3	
Počet listů celkem	10	

Aspe

Firma: Firma  
Příloha k formuláři pro ocenění nabídky

10,4622

Stavba **13\_2\_075** **Starý Vestec Propust**  
 číslo a název SO **SO 201** **Rekonstrukce propustku**  
 číslo a název rozpočtu: **SO 201** **Rekonstrukce propustku**  
 Zatřídění JKSO:

Poř. č.pol.	cenová soustava	Kód položky	Varianta položky	Název položky	jednotka	Počet jednotek	CENA		
							jednotková	celkem	
1	2	3	4	5	6	7	8	9	
<b>0</b>				<b>Všeobecné konstrukce a práce</b>					
1	2019_OTSKP	014102	1	POPLATKY ZA SKLÁDKU zemina 2,0t/m3	T	1 636,714	160,00	261 874,24	
				12960 37,5*2,0=75,000 [A] 13173+13183 (596,467+149,117)*2,0=1 491,168 [B] 124738 27,36*2,0=54,720 [E] 264116 3,14*0,2*0,2*63*2,0=15,826 [C] Celkem: A+B+E+C=1 636,714 [F]					
				zahrnuje veškeré poplatky provozovateli skládky související s uložením odpadu na skládce.					
2	2019_OTSKP	014102	6	POPLATKY ZA SKLÁDKU suť ze železobetonových konstrukcí 2,5 t/m3	T	196,950	330,00	64 993,50	
				96616 21,18*2,5=52,950 [A] 96641 32*(1,8+1,2)*2*0,3*2,5=144,000 [B] Celkem: A+B=196,950 [C]					
				zahrnuje veškeré poplatky provozovateli skládky související s uložením odpadu na skládce.					
<b>ZBV 2</b>				stávající římsa na nábrežní zdi pravá (24,91 bmx 0,21v.x0,63 š.=3,296 m3 celkem ZBV 2		8,24 205,190		2 719,20 67 712,70	
3	2019_OTSKP	014211		POPLATKY ZA ZEMNÍK - ORNICE	M3	8,550	944,00	8 071,20	
				8,55=8,550 [A] zahrnuje veškeré poplatky majiteli zemníku související s nákupem zeminy (nikoliv s otvirkou zemníku)					
<b>0</b>				<b>Všeobecné konstrukce a práce</b>					<b>334 938,94</b>
<b>1</b>				<b>Zemní práce</b>					
4	2019_OTSKP	11511		ČERPÁNÍ VODY DO 500 L/MIN Čerpání odhad 5 l/s, po dobu 2 měsíců	HOD	1 440,000	85,00	122 400,00	
				2*30*24=1 440,000 [A] Položka čerpání vody na povrchu zahrnuje i potrubí, pohotovost záložní čerpací soupravy a zřízení čerpací jímky. Součástí položky je také následná demontáž a likvidace těchto zařízení					
5	2019_OTSKP	11526		PŘEVEDENÍ VODY POTRUBÍM DN 800 NEBO ŽLABY R.O. DO 2,8M	M	32,400	1 540,00	49 896,00	
				32,4=32,400 [A] Položka převedení vody na povrchu zahrnuje zřízení, udržování a odstranění příslušného zařízení. Převedení vody se uvádí buď průměrem potrubí (DN) nebo délkou rozvinutého obvodu žlabu (r.o.).					



6	2019_OTSKP	124738		VYKOPÁVKY PRO KORYTA VODOTEČÍ TŘ. I, ODVOZ DO 20KM odtěžení vrtné plošiny pro mikrozápory skládkovné 014102.1	M3	27,360	435,00	11 901,60
---	------------	--------	--	---	----	--------	--------	-----------

27,36=27,360 [A]

položka zahrnuje:

- vodorovná a svislá doprava, přemístění, přeložení, manipulace s výkopkem
- kompletní provedení vykopávky nezapažené i zapažené
- ošetření výkopiště po celou dobu práce v něm vč. klimatických opatření
- ztížení vykopávek v blízkosti podzemního vedení, konstrukcí a objektů vč. jejich dočasného zajištění
- ztížení pod vodou, v okolí výbušnin, ve stísněných prostorech a pod.
- příplatek za lepivost
- těžení po vrstvách, pásech a po jiných nutných částech (figurách)
- čerpání vody vč. čerpacích jímek, potrubí a pohotovostní čerpací soupravy (viz ustanovení k pol. 1151,2)
- potřebné snížení hladiny podzemní vody
- těžení a rozpojování jednotlivých balvanů
- vytahování a nošení výkopku
- svahování a přesvah. svahů do konečného tvaru, výměna hornin v podloží a v pláni znehodnocené klimatickými vlivy
- ruční vykopávky, odstranění kořenů a napadávek
- pažení, vzepření a rozepření vč. přepažování (vyjma štětových stěn)
- úpravu, ochranu a očištění dna, základové spáry, stěn a svahů
- zhutnění podloží, případně i svahů vč. svahování
- zřízení stupňů v podloží a lavic na svazích, není-li pro tyto práce zřízena samostatná položka
- udržování výkopiště a jeho ochrana proti vodě
- odvedení nebo obvedení vody v okolí výkopiště a ve výkopišti
- třídění výkopku
- veškeré pomocné konstrukce umožňující provedení vykopávky (příjezdy, sjezdy, nájezdy, lešení, podpěr. konstr., přemostění, zpevněné plochy, zakrytí a pod.)
- nezahrnuje uložení zeminy (na skládku, do násypu) ani poplatky za skládku, vykazují se v položce č.0141\*\*

7	2019_OTSKP	12573		VYKOPÁVKY ZE ZEMNÍKŮ A SKLÁDEK TŘ. I zemina vhodná dle ČSN 736133 včetně dopravy na místo uložení	M3	245,056	102,00	24 995,71
---	------------	-------	--	---	----	---------	--------	-----------

17411 236,506=236,506 [D]

18220 8,55=8,550 [B]

Celkem: D+B=245,056 [E]

položka zahrnuje:

- vodorovná a svislá doprava, přemístění, přeložení, manipulace s výkopkem
- kompletní provedení vykopávky nezapažené i zapažené
- ošetření výkopiště po celou dobu práce v něm vč. klimatických opatření
- ztížení vykopávek v blízkosti podzemního vedení, konstrukcí a objektů vč. jejich dočasného zajištění
- ztížení pod vodou, v okolí výbušnin, ve stísněných prostorech a pod.
- příplatek za lepivost
- těžení po vrstvách, pásech a po jiných nutných částech (figurách)
- čerpání vody vč. čerpacích jímek, potrubí a pohotovostní čerpací soupravy (viz ustanovení k pol. 1151,2)
- potřebné snížení hladiny podzemní vody
- těžení a rozpojování jednotlivých balvanů
- vytahování a nošení výkopku
- ruční vykopávky, odstranění kořenů a napadávek
- pažení, vzepření a rozepření vč. přepažování (vyjma štětových stěn)
- úpravu, ochranu a očištění dna, základové spáry, stěn a svahů
- udržování výkopiště a jeho ochrana proti vodě
- odvedení nebo obvedení vody v okolí výkopiště a ve výkopišti
- třídění výkopku
- veškeré pomocné konstrukce umožňující provedení vykopávky (příjezdy, sjezdy, nájezdy, lešení, podpěr. konstr., přemostění, zpevněné plochy, zakrytí a pod.)

položka nezahrnuje:

- práce spojené s otvirkou zemníku

8	2019_OTSKP	12960		ČIŠTĚNÍ VODOTEČÍ A MELIORAČ KANÁLŮ OD NÁNOSŮ čištění koryta skládkovné 014102.1	M3	37,500	2 100,00	78 750,00
---	------------	-------	--	---	----	--------	----------	-----------

$(25,0+25,0)*2,5*0,3=37,500$  [A]

Součástí položky je vodorovná a svislá doprava, přemístění, přeložení, manipulace s materiálem a uložení na skládku.

Nezahrnuje poplatek za skládku, který se vykazuje v položce 0141\*\* (s výjimkou malého množství materiálu, kde je možné poplatek zahrnout do jednotkové ceny položky – tento fakt musí být uveden v doplňujícím textu k položce)

9	2019_OTSKP	13173		HLOUBENÍ JAM ZAPAŽ I NEPAŽ TŘ. I odhad 80% tř. I včetně odvozu na skládku skládkovné 014102.1	M3	596,467	242,00	144 345,01
---	------------	-------	--	--	----	---------	--------	------------

$((20,44+28,84)/2)m^2*11,5+((28,84+19,34)/2)m^2*6,5+16,36m^2*7+9,54m^2*7,4+16,73m^2*16,1f$

$ez -4,51m^2*33-4,51*33=745,584$  [A]

$A*0,8=596,467$  [B]

položka zahrnuje:

- vodorovná a svislá doprava, přemístění, přeložení, manipulace s výkopkem
- kompletní provedení vykopávky nezapažené i zapažené
- ošetření výkopiště po celou dobu práce v něm vč. klimatických opatření
- ztížení vykopávek v blízkosti podzemního vedení, konstrukcí a objektů vč. jejich dočasného zajištění
- ztížení pod vodou, v okolí výbušnin, ve stísněných prostorech a pod.
- příplatek za lepivost
- těžení po vrstvách, pásech a po jiných nutných částech (figurách)
- čerpání vody vč. čerpacích jímek, potrubí a pohotovostní čerpací soupravy (viz ustanovení k pol. 1151,2)
- potřebné snížení hladiny podzemní vody
- těžení a rozpojování jednotlivých balvanů
- vytahování a nošení výkopku
- svahování a přesvah. svahů do konečného tvaru, výměna hornin v podloží a v pláni znehodnocené klimatickými vlivy
- ruční vykopávky, odstranění kořenů a napadávek
- pažení, vzepření a rozepření vč. přepažování (vyjma štětových stěn)
- úpravu, ochranu a očištění dna, základové spáry, stěn a svahů
- odvedení nebo obvedení vody v okolí výkopiště a ve výkopišti
- třídění výkopku
- veškeré pomocné konstrukce umožňující provedení vykopávky (příjezdy, sjezdy, nájezdy, lešení, podpěr. konstr., přemostění, zpevněné plochy, zakrytí a pod.)
- nezahrnuje uložení zeminy (na skládku, do násypu) ani poplatky za skládku, vykazují se v položce č.0141\*\*

10	2019_OTSKP	13183	HLOUBENÍ JAM ZAPAŽ I NEPAŽ TŘ II odhad 20% tř. II včetně odvozu na skládku skládkovné 014102.1	M3	149,117	413,00	61 585,32
----	------------	-------	---	----	---------	--------	-----------

$((20,44+28,84)/2)m^2*11,5+((28,84+19,34)/2)m^2*6,5+16,36m^2*7+9,54m^2*7,4+16,73m^2*16,1f$   
 $ez -4,51m^2*33-4,51*33=745,584 [A]$   
 $A*0,2=149,117 [B]$

položka zahrnuje:

- vodorovná a svislá doprava, přemístění, přeložení, manipulace s výkopkem
- kompletní provedení vykopávky nezapažené i zapažené
- ošetření výkopiště po celou dobu práce v něm vč. klimatických opatření
- ztížení vykopávek v blízkosti podzemního vedení, konstrukcí a objektů vč. jejich dočasného zajištění
- ztížení pod vodou, v okolí výbušnin, ve stísněných prostorech a pod.
- těžení po vrstvách, pásech a po jiných nutných částech (figurách)
- čerpání vody vč. čerpacích jímek, potrubí a pohotovostní čerpací soupravy (viz ustanovení k pol. 1151,2)
- potřebné snížení hladiny podzemní vody
- těžení a rozpojování jednotlivých balvanů
- vytahování a nošení výkopku
- svahování a přesvah. svahů do konečného tvaru, výměna hornin v podloží a v pláni znehodnocené klimatickými vlivy
- eventuelně nutné druhotné rozpojení odstřelené horniny
- ruční vykopávky, odstranění kořenů a napadávek
- pažení, vzepření a rozepření vč. přepažování (vyjma štětových stěn)
- úpravu, ochranu a očištění dna, základové spáry, stěn a svahů
- odvedení nebo obvedení vody v okolí výkopiště a ve výkopišti
- třídění výkopku
- veškeré pomocné konstrukce umožňující provedení vykopávky (příjezdy, sjezdy, nájezdy, lešení, podpěr. konstr., přemostění, zpevněné plochy, zakrytí a pod.)
- nezahrnuje uložení zeminy (na skládku, do násypu) ani poplatky za skládku, vykazují se v položce č.0141\*\*

11	2019_OTSKP	17120	ULOŽENÍ SYPANINY DO NÁSYPŮ A NA SKLÁDKY BEZ ZHUTNĚNÍ	M3	619,334	18,00	11 148,01
----	------------	-------	--	----	---------	-------	-----------

26135 z vrtu 93,5\*0,15\*0,15\*3,14=6,606 [A]  
 13173+13183 20,05řez m2\*30,56=612,728 [B]  
 Celkem: A+B=619,334 [C]

položka zahrnuje:

- kompletní provedení zemní konstrukce do předepsaného tvaru
- ošetření úložiště po celou dobu práce v něm vč. klimatických opatření
- ztížení v okolí vedení, konstrukcí a objektů a jejich dočasné zajištění
- ztížení provádění ve ztížených podmínkách a stísněných prostorech
- ztížené ukládání sypaniny pod vodu
- ukládání po vrstvách a po jiných nutných částech (figurách) vč. dosypávek
- spouštění a nošení materiálu
- úprava, očištění a ochrana podloží a svahů
- svahování, uzavírání povrchů svahů
- udržování úložiště a jeho ochrana proti vodě
- odvedení nebo obvedení vody v okolí úložiště a v úložišti
- veškeré pomocné konstrukce umožňující provedení zemní konstrukce (příjezdy, sjezdy, nájezdy, lešení, podpěrné konstrukce, přemostění, zpevněné plochy, zakrytí a pod.)

12	2019_OTSKP	17411	ZÁSYP JAM A RÝH ZEMINOU SE ZHUTNĚNÍM zemina vhodná dle ČSN 736133	M3	236,506	124,00	29 326,74
----	------------	-------	--	----	---------	--------	-----------

zásyp po levé straně propustku  $1,73 \cdot 20,4 = 35,292$  [A]  
 zásyp po pravé straně propustku - I. etapa  $6,71 \cdot 18,25 = 122,458$  [B]  
 zásyp po pravé straně propustku výtoková strana  $2,64 \cdot 13,46 = 35,534$  [C]  
 zásyp pravé nábrežní zdi  $3,08 \cdot 5,15 = 15,862$  [D]  
 Hutněný zásyp koryta na vtoku pro zřízení plošiny pro vrtání mikrozápor a následné odtěžení  
 pol.124738  
 řez  $9,6 \text{m}^2$  na šířku koryta  $2,85 \text{m}$   $9,6 \cdot 2,85 = 27,360$  [E]  
 Celkem:  $A+B+C+D+E=236,506$  [F]

položka zahrnuje:

- kompletní provedení zemní konstrukce vč. výběru vhodného materiálu
- úprava ukládaného materiálu vlhčením, tříděním, promícháním nebo vysoušením, příp. jiné úpravy za účelem zlepšení jeho mech. vlastností
- hutnění i různé míry hutnění
- ošetření úložiště po celou dobu práce v něm vč. klimatických opatření
- ztížení v okolí vedení, konstrukcí a objektů a jejich dočasné zajištění
- ztížení provádění vč. hutnění ve ztížených podmínkách a stísněných prostorech
- ztížené ukládání sypaniny pod vodu
- ukládání po vrstvách a po jiných nutných částech (figurách) vč. dosypávek
- spouštění a nošení materiálu
- výměna částí zemní konstrukce znehodnocené klimatickými vlivy
- ruční hutnění
- udržování úložiště a jeho ochrana proti vodě
- odvedení nebo obvedení vody v okolí úložiště a v úložišti
- veškeré pomocné konstrukce umožňující provedení zemní konstrukce (příjezdy, sjezdy, nájezdy, lešení, podpěrné konstrukce, přemostění, zpevněné plochy, zakrytí a pod.)

13	2019_OTSKP	17581	OBSYP POTRUBÍ A OBJEKTŮ Z NAKUPOVANÝCH MATERIÁLŮ	M3	19,609	820,00	16 079,38
			drenážní zásyp ŠD 0/32 $0,838 \text{ m}^2$ řez $\cdot (18,25+5,15) = 19,609$ [B]				

položka zahrnuje:

- kompletní provedení zemní konstrukce včetně nákupu a dopravy materiálu dle zadávací dokumentace
- úprava ukládaného materiálu vlhčením, tříděním, promícháním nebo vysoušením, příp. jiné úpravy za účelem zlepšení jeho mech. vlastností
- hutnění i různé míry hutnění
- ošetření úložiště po celou dobu práce v něm vč. klimatických opatření
- ztížení v okolí vedení, konstrukcí a objektů a jejich dočasné zajištění
- ztížení provádění vč. hutnění ve ztížených podmínkách a stísněných prostorech
- ztížené ukládání sypaniny pod vodu
- ukládání po vrstvách a po jiných nutných částech (figurách) vč. dosypávek
- spouštění a nošení materiálu
- výměna částí zemní konstrukce znehodnocené klimatickými vlivy
- ruční hutnění a výplň jam a prohlubní v podloží
- úprava, očištění, ochrana a zhutnění podloží
- svahování, hutnění a uzavírání povrchů svahů
- zřízení lavic na svazích
- udržování úložiště a jeho ochrana proti vodě
- odvedení nebo obvedení vody v okolí úložiště a v úložišti
- veškeré pomocné konstrukce umožňující provedení zemní konstrukce (příjezdy, sjezdy, nájezdy, lešení, podpěrné konstrukce, přemostění, zpevněné plochy, zakrytí a pod.)
- zemina vytlačena potrubím o DN do 180mm se od kubatury obsypů neodečítá

14	2019_OTSKP	18110	ÚPRAVA PLÁNĚ SE ZHUTNĚNÍM V HORNINĚ TŘ. I (28,78+1,78)*3,7=113,072 [A] položka zahrnuje úpravu pláně včetně vyrovnání výškových rozdílů. Míru zhutnění určuje projekt.	M2	113,072	15,00	1 696,08	
15	2019_OTSKP	18220	ROZPROSTŘENÍ ORNICE VE SVAHU 3,8*15*0,15=8,550 [A] položka zahrnuje: nutné přemístění ornice z dočasných skládek vzdálených do 50m rozprostření ornice v předepsané tloušťce ve svahu přes 1:5	M3	8,550	246,00	2 103,30	
16	2019_OTSKP	18241	ZALOŽENÍ TRÁVNÍKU RUČNÍM VÝSEVEM 3,8*15=57,000 [A] Zahrnuje dodání předepsané travní směsi, její výsev na ornici, zalévání, první pokosení, to vše bez ohledu na sklon terénu	M2	57,000	15,00	855,00	
17	2019_OTSKP	18247	OŠETŘOVÁNÍ TRÁVNÍKU 3,8*15=57,000 [A] Zahrnuje pokosení se shrabáním, naložení shrabků na dopravní prostředek, s odvozem a se složením, to vše bez ohledu na sklon terénu zahrnuje nutné zalití a hnojení	M2	57,000	4,00	228,00	
18	2019_OTSKP	183511	CHEMICKÉ ODPLEVENÍ CELOPLOŠNÉ 3,8*15=57,000 [A] položka zahrnuje celoplošný postřik a chemickou likvidaci nežádoucích rostlin nebo jejich částí a zabránění jejich dalšímu růstu na urovnaném volném terénu	M2	57,000	5,00	285,00	
		<b>1</b>	<b>Zemní práce</b>					<b>555 595,15</b>
		<b>2</b>	<b>Základy</b>					
19	2019_OTSKP	212035	TRATIVODY KOMPLET Z TRUB NEKOV DN DO 150MM, RÝHA TŘ I 2*30,8=61,600 [A]	M	61,600	290,00	17 864,00	

Položka platí pro kompletní konstrukce trativodů a zahrnuje zejména:

- výkop rýhy předepsaného tvaru v dané třídě těžitelnosti, výplň, zásyp trativodu včetně dopravy, uložení přebytečného materiálu, dodávky předepsaného materiálu pro výplň a zásyp
- zřízení spojovací vrstvy
- zřízení podkladu a lože trativodu z předepsaného materiálu
- dodávka a uložení trativodu předepsaného materiálu a profilu
- obsyp trativodu předepsaným materiálem
- ukončení trativodu zaústěním do potrubí nebo vodoteče, případně vybudování ukončujícího objektu (kapličky) dle VL
- veškerý materiál, výrobky a polotovary, včetně mimostaveništní a vnitrostaveništní dopravy
- nezahrnuje opláštění z geotextilie, fólie

20	2019_OTSKP	21331		DRENÁŽNÍ VRSTVY Z BETONU MEZEROVITÉHO (DRENÁŽNÍHO)	M3	121,593	3 050,00	370 858,65	
				drenážní beton - levý rub propustku - u pozemku par. č. 12 řez $0,94*12=11,280$ [A] drenáž b. po levé straně propustku $2,87*20,4=58,548$ [B] drenáž b. po pravé straně propustku výtoková strana $4,06*12,75=51,765$ [C] Celkem: $A+B+C=121,593$ [D] Položka zahrnuje: - dodávku předepsaného materiálu pro drenážní vrstvu, včetně mimostaveništní a vnitrostaveništní dopravy - provedení drenážní vrstvy předepsaných rozměrů a předepsaného tvaru					
21	2019_OTSKP	22694		ZÁPOROVÉ PAŽENÍ Z KOVU DOČASNÉ	T	4,100	39 500,00	161 950,00	
				zápory HEB 200 - 61,3 kg/m převázky 2 UPN 180 - 22,0 kg/m $9*7,0*61,3/1000=3,862$ [B] $3*2*1,8*22/1000=0,238$ [A] Celkem: $B+A=4,100$ [C] položka zahrnuje opotřebení ocelových zápor, jejich osazení do připravených vrtů včetně zabetonování konců a obsypu, případně jejich zaberanění a jejich odstranění. Ocelová převázka se započítá do výsledné hmotnosti.					
22	2019_OTSKP	22694	1	ZÁPOROVÉ PAŽENÍ Z KOVU DOČASNÉ	T	5,368	38 500,00	206 668,00	
				18 ks HEB 160 42,6 kg/m délky 7,0 m $18*7,0*42,6/1000=5,368$ [A] položka zahrnuje opotřebení ocelových zápor, jejich osazení do připravených vrtů včetně zabetonování konců a obsypu, případně jejich zaberanění a jejich odstranění. Ocelová převázka se započítá do výsledné hmotnosti.					
23	2019_OTSKP	22695		VÝDŘEVA ZÁPOROVÉHO PAŽENÍ DOČASNÁ (KUBATURA)	M3	11,663	9 800,00	114 297,40	
				$(17,0*1,0)*2,75*0,15=7,013$ [A] přidané pažení $10,0*3,1*0,15=4,650$ [B] Celkem: $A+B=11,663$ [C] položka zahrnuje osazení pažin bez ohledu na druh, jejich opotřebení a jejich odstranění					
24	2019_OTSKP	228172		ODŘEZÁNÍ PILOT Z KOVOVÝCH DÍLCŮ	KUS	9,000	576,00	5 184,00	
				Odřezání (odpálení) všech mikrozápor HEB 160, spodní část bude ponechána na místě. $9=9,000$ [A] zahrnuje i vodorovnou dopravu a uložení na skládku (bez poplatku)					
25	2019_OTSKP	26122		VRTY PRO KOTVENÍ, INJEKTÁŽ A MIKROPILOTY NA POVRCHU TŘ. II D DO 100MM	M	25,500	1 350,00	34 425,00	
				vrtý pro kotvení záporového pažení $3*8,5=25,500$ [A]					

položka zahrnuje:  
 přemístění, montáž a demontáž vrtných souprav  
 svislou dopravu zeminy z vrtu  
 vodorovnou dopravu zeminy bez uložení na skládku  
 případně nutné pažení dočasné (včetně odpažení) i trvalé

26	2019_OTSKP	26135		VRTY PRO KOTVENÍ, INJEKTÁŽ A MIKROPILOTY NA POVRCHU TŘ. III D DO 300MM	M	126,000	2 350,00	296 100,00
----	------------	-------	--	--	---	---------	----------	------------

18\*7,0=126,000 [A]

položka zahrnuje:  
 přemístění, montáž a demontáž vrtných souprav  
 svislou dopravu zeminy z vrtu  
 vodorovnou dopravu zeminy bez uložení na skládku  
 případně nutné pažení dočasné (včetně odpažení) i trvalé

27	2019_OTSKP	26144R		VRTY PRO ODVODNĚNÍ TŘ. IV D DO 200MM jádrové vrty pro napojení drenáží prostup prefa	M	1,000	6 150,00	6 150,00
----	------------	--------	--	---	---	-------	----------	----------

4\*0,25=1,000 [A]

položka zahrnuje:  
 přemístění, montáž a demontáž vrtných souprav  
 svislou dopravu zeminy z vrtu  
 vodorovnou dopravu zeminy bez uložení na skládku  
 případně nutné pažení dočasné (včetně odpažení) i trvalé

28	2019_OTSKP	264216		VRTY PRO PILOTY TŘ. II D DO 400MM vrty pro záporny HEB 200 skládkovné 014102.1	M	63,000	1 450,00	91 350,00
----	------------	--------	--	--	---	--------	----------	-----------

9\*7=63,000 [A]

položka zahrnuje:  
 - zřízení vrtu, svislou a vodorovnou dopravu zeminy bez uložení na skládku, vrtací práce  
 zapaž. i nepaž. vrtu  
 - čerpání vody z vrtu, vyčištění vrtu  
 - zabezpečení vrtacích prací  
 - dopravu, nájem, provoz a přemístění, montáž a demontáž vrtacích zařízení a dalších  
 mechanismů  
 - lešení a podpěrné konstrukce pro práci a manipulaci s vrtacím zařízením a dalších  
 mechanismů  
 - vrtací plošiny vč. zemních prací, zpevnění, odvodnění a pod.  
 - v případě zapažení dočasnými pažnicemi jejich opotřebení  
 - v případě zapažení suspenzí veškeré hospodaření s ní  
 - nezahrnuje zapažení trvalými pažnicemi  
 - nezahrnuje uložení zeminy na skládku a poplatek za skládku  
 nevykazuje se hluché vrtání

29	2019_OTSKP	272324		ZÁKLADY ZE ŽELEZOBETONU DO C25/30 C 25/30 XF2 řez základem levou nábrežní zdí 0,959m2. dl. 1,5 m řez základem pravou, nábrežní zdí 1,052m2 dl. 1,5m	M3	3,017	5 000,00	15 085,00
----	------------	--------	--	--	----	-------	----------	-----------

(0,959+1,052)\*1,5=3,017 [A]



- dodání čerstvého betonu (betonové směsi) požadované kvality, jeho uložení do požadovaného tvaru při jakékoliv hustotě výztuže, konzistenci čerstvého betonu a způsobu hutnění, ošetření a ochranu betonu,
- zhotovení nepropustného, mrazuvzdorného betonu a betonu požadované trvanlivosti a vlastností,
- užití potřebných přísad a technologií výroby betonu,
- zřízení pracovních a dilatačních spar, včetně potřebných úprav, výplně, vložek, opracování, očištění a ošetření,
- bednění požadovaných konstr. (i ztracené) s úpravou dle požadované kvality povrchu betonu, včetně odbedňovacích a odskružovacích prostředků,
- podpěrné konstr. (skruže) a lešení všech druhů pro bednění, uložení čerstvého betonu, výztuže a doplňkových konstr., vč. požadovaných otvorů, ochranných a bezpečnostních opatření a základů těchto konstrukcí a lešení,
- vytvoření kotevních čel, kapes, nálitků, a sedel,
- zřízení všech požadovaných otvorů, kapes, výklenků, prostupů, dutin, drážek a pod., vč. ztížení práce a úprav kolem nich,
- úpravy pro osazení výztuže, doplňkových konstrukcí a vybavení,
- úpravy povrchu pro položení požadované izolace, povlaků a nátěrů, případně vyspravení,
- ztížení práce u kabelových a injektážních trubek a ostatních zařízení osazovaných do betonu,
- konstrukce betonových kloubů, upevnění kotevních prvků a doplňkových konstrukcí,
- nátěry zabraňující soudržnost betonu a bednění,
- výplň, těsnění a tmelení spar a spojů,
- opatření povrchů betonu izolací proti zemní vlhkosti v částech, kde přijdou do styku se zeminou nebo kamenivem,
- případné zřízení spojovací vrstvy u základů,
- úpravy pro osazení zařízení ochrany konstrukce proti vlivu bludných proudů,

30	2019_OTSKP	272365	VÝZTUŽ ZÁKLADŮ Z OCELI 10505, B500B 150 kg/m <sup>3</sup>	T	0,223	51 000,00	11 373,00
----	------------	--------	--	---	-------	-----------	-----------

1,485\*0,15=0,223 [A]

Položka zahrnuje veškerý materiál, výrobky a polotovary, včetně mimostaveništní a vnitrostaveništní dopravy (rovněž přesuny), včetně naložení a složení, případně s uložením

- dodání betonářské výztuže v požadované kvalitě, stříhání, řezání, ohýbání a spojování do všech požadovaných tvarů (vč. armakošů) a uložení s požadovaným zajištěním polohy a krytí výztuže betonem,
- veškeré svary nebo jiné spoje výztuže,
- pomocné konstrukce a práce pro osazení a upevnění výztuže,
- zednické výpomoci pro montáž betonářské výztuže,
- úpravy výztuže pro osazení doplňkových konstrukcí,
- ochranu výztuže do doby jejího zabetonování,
- úpravy výztuže pro zřízení železobetonových kloubů, kotevních prvků, závěsných ok a doplňkových konstrukcí,
- veškerá opatření pro zajištění soudržnosti výztuže a betonu,
- vodivé propojení výztuže, které je součástí ochrany konstrukce proti vlivům bludných proudů, vyvedení do měřících skříní nebo míst pro měření bludných proudů (vlastní měřicí skříně se uvádějí položkami SD 74),
- povrchovou antikorozní úpravu výztuže,
- separaci výztuže,
- osazení měřících zařízení a úpravy pro ně,
- osazení měřících skříní nebo míst pro měření bludných proudů.

31	2019_OTSKP	285377		KOTVENÍ NA POVRCHU Z PŘEDPÍNAČÍ VÝZTUŽE DL. DO 9M 3x Dvoupramencová, Y1860S7, O 15,7 mm, celk. délka 8,5 m z toho kořen dl. 6,5 m včetně případného odstranění s dočasným pažením 3=3,000 [A] položka zahrnuje dodávku předepsané kotvy, případně její protikorozní úpravu, její osazení do vrtu, zainjektování a napnutí, případně opěrné desky nezahrnuje vrty	KUS	3,000	15 600,00	46 800,00
32	2019_OTSKP	285393		DODATEČNÉ KOTVENÍ VLEPENÍM BETONÁŘSKÉ VÝZTUŽE D DO 20MM DO VRTŮ kotvení říms B500 pr. 18mm po 1,0 m dle TZ 2*16=32,000 [A] Položka zahrnuje: dodání výztuže předepsaného profilu a předepsané délky (do 600mm) provedení vrtu předepsaného profilu a předepsané délky (do 300mm) vsunutí výztuže do vyvrtaného profilu a její zalepení předepsaným pojivem případně nutné lešení	KUS	32,000	415,00	13 280,00
ZBV 2				Dodatečné kotvení vlepením beton.výstuže D do vrtů - kotvení římsy nábrežní zdi	kus	56,000		23 240,00
ZBV 2				celkem ZBV 2		88,000		36 520,00
33	2019_OTSKP	28999		OPLÁŠTĚNÍ (ZPEVNĚNÍ) Z FÓLIE 2*2,05*(28,78+1,78)=125,296 [A]	M2	125,296	110,00	13 782,56

- Položka zahrnuje:
- dodávku předepsané fólie
  - úpravu, očištění a ochranu podkladu
  - přichycení k podkladu, případně zatížení
  - úpravy spojů a zajištění okrajů
  - úpravy pro odvodnění
  - nutné přesahy
  - mimostaveništní a vnitrostaveništní dopravu

<b>2</b>	<b>Základy</b>	<b>1 405 167,61</b>
----------	----------------	---------------------

<b>3</b>	<b>Svislé konstrukce</b>							
34	2019_OTSKP	317325		ŘÍMSY ZE ŽELEZOBETONU DO C30/37 C 30/37 XF4	M3	6,761	10 950,00	74 032,95

0,362m<sup>2</sup>\*12+0,353m<sup>2</sup>\*4,0=5,756 [B]  
 římsa na nábrežní zdi levářez 0,09m<sup>2</sup>dl. 3,25m  
 římsa na nábrežní zdi pravářez 0,15m<sup>2</sup>dl. 4,75m  
 0,09\*3,25+0,15\*4,75=1,005 [A]  
 Celkem: B+A=6,761 [C]

- položka zahrnuje:
- dodání čerstvého betonu (betonové směsi) požadované kvality, jeho uložení do požadovaného tvaru při jakékoliv hustotě výztuže, konzistenci čerstvého betonu a způsobu hutnění, ošetření a ochranu betonu,
  - zhotovení nepropustného, mrazuvzdorného betonu a betonu požadované trvanlivosti a vlastností,
  - užití potřebných přísad a technologií výroby betonu,
  - zřízení pracovních a dilatačních spar, včetně potřebných úprav, výplně, vložek, opracování, očištění a ošetření,
  - bednění požadovaných konstr. (i ztracené) s úpravou dle požadované kvality povrchu betonu, včetně odbedňovacích a odskrůžovacích prostředků,
  - podpěrné konstr. (skruže) a lešení všech druhů pro bednění, uložení čerstvého betonu, výztuže a doplňkových konstr., vč. požadovaných otvorů, ochranných a bezpečnostních opatření a základů těchto konstrukcí a lešení,
  - vytvoření kotevních čel, kapes, nálitků, a sedel,
  - zřízení všech požadovaných otvorů, kapes, výklenků, prostupů, dutin, drážek a pod., vč. ztížení práce a úprav kolem nich,
  - úpravy pro osazení výztuže, doplňkových konstrukcí a vybavení,
  - úpravy povrchu pro položení požadované izolace, povlaků a nátěrů, případně vyspravení,
  - ztížení práce u kabelových a injektážních trubek a ostatních zařízení osazovaných do betonu,
  - konstrukce betonových kloubů, upevnění kotevních prvků a doplňkových konstrukcí,
  - nátěry zabraňující soudržnost betonu a bednění,
  - výplň, těsnění a tmelení spar a spojů,
  - opatření povrchů betonu izolací proti zemní vlhkosti v částech, kde přijdou do styku se zeminou nebo kamenivem,
  - případné zřízení spojovací vrstvy u základů,
  - úpravy pro osazení zařízení ochrany konstrukce proti vlivu bludných proudů

ZBV 2	římsa na nábrežní zdi pravá (24,91 x0,21v.x0,63.=3,296 m3 celkem ZBV 2	3,296 10,057	36 091,20 110 124,15
-------	---	-----------------	-------------------------

35	2019_OTSKP	317365		VÝZTUŽ ŘÍMS Z OCELI 10505, B500B 180 kg/m3	T	1,217	51 000,00	62 067,00
----	------------	--------	--	---	---	-------	-----------	-----------

0,18\*6,761=1,217 [A]

položka zahrnuje:

- dodání betonářské výztuže v požadované kvalitě, stříhání, řezání, ohýbání a spojování do všech požadovaných tvarů (vč. armakošů) a uložení s požadovaným zajištěním polohy a krytí výztuže betonem,
- veškeré svary nebo jiné spoje výztuže,
- pomocné konstrukce a práce pro osazení a upevnění výztuže,
- zednické výpomoci pro montáž betonářské výztuže,
- úpravy výztuže pro osazení doplňkových konstrukcí,
- ochranu výztuže do doby jejího zabetonování,
- úpravy výztuže pro zřízení železobetonových kloubů, kotevních prvků, závěsných ok a doplňkových konstrukcí,
- veškerá opatření pro zajištění soudržnosti výztuže a betonu,
- vodivé propojení výztuže, které je součástí ochrany konstrukce proti vlivům bludných proudů, vyvedení do měřících skříní nebo míst pro měření bludných proudů (vlastní měřicí skříně se uvádějí položkami SD 74)
- povrchovou antikorozní úpravu výztuže,
- separaci výztuže,
- osazení měřících zařízení a úpravy pro ně,
- osazení měřících skříní nebo míst pro měření bludných proudů.

ZBV 2				římса na nábrežní zdi pravá (3,296 m3 x180kg/m3=0,593 T)		0,593		30 243,00
				celkem ZBV 2		1,810		92 310,00

36	2019_OTSKP	327221		OBKLAD ZDÍ OPĚRNÝCH, ZÁRUBNÍCH, NÁBŘEŽNÍCH KVÁDROVÝ A ŘÁDKOVÝ žula 250x250x200 trny z nerezové oceli O12mm, vlepených do vývrtů 14 mm, délka vývrtu 150 mm, délka trnu 300 mm, 9 ks/m2	M3	1,248	8 350,00	10 420,80
----	------------	--------	--	--	----	-------	----------	-----------

(2,85+2,14)\*1,25\*0,2=1,248 [A]

položka zahrnuje dodávku a osazení dvoustranně lícovaného kamene, jeho případné kotvení se všemi souvisejícími materiály a pracemi, dodávku předepsané malty, spárování.

37	2019_OTSKP	327324		ZDI OPĚRNÉ, ZÁRUBNÍ, NÁBŘEŽNÍ ZE ŽELEZOVÉHO BETONU DO C25/30	M3	4,050	6 600,00	26 730,00
----	------------	--------	--	--	----	-------	----------	-----------

levá nábrežní zed(0,6+0,4)/2\*2,08m2dl. 3,25m

Pravá nábrežní zed (0,5+0,3)/2\*1,88m2dl. 4,75m

(0,6+0,4)/2\*2,08\*3,25+(0,5\*0,3)/2\*1,88\*4,75=4,050 [A]

- dodání čerstvého betonu (betonové směsi) požadované kvality, jeho uložení do požadovaného tvaru při jakékoliv hustotě výztuže, konzistenci čerstvého betonu a způsobu hutnění, ošetření a ochranu betonu,
- zhotovení nepropustného, mrazuvzdorného betonu a betonu požadované trvanlivosti a vlastností,
- užití potřebných přísad a technologií výroby betonu,
- zřízení pracovních a dilatačních spar, včetně potřebných úprav, výplně, vložek, opracování, očištění a ošetření,
- bednění požadovaných konstr. (i ztracené) s úpravou dle požadované kvality povrchu betonu, včetně odbedňovacích a odskrůžovacích prostředků,
- podpěrné konstr. (skruže) a lešení všech druhů pro bednění, uložení čerstvého betonu, výztuže a doplňkových konstr., vč. požadovaných otvorů, ochranných a bezpečnostních opatření a základů těchto konstrukcí a lešení,
- vytvoření kotevních čel, kapes, nálitků, a sedel,
- zřízení všech požadovaných otvorů, kapes, výklenků, prostupů, dutin, drážek a pod., vč. ztížení práce a úprav kolem nich,
- úpravy pro osazení výztuže, doplňkových konstrukcí a vybavení,
- úpravy povrchu pro položení požadované izolace, povlaků a nátěrů, případně vyspravení,
- ztížení práce u kabelových a injektážních trubek a ostatních zařízení osazovaných do betonu,
- konstrukce betonových kloubů, upevnění kotevních prvků a doplňkových konstrukcí,
- nátěry zabraňující soudržnost betonu a bednění,
- výplň, těsnění a tmelení spar a spojů,
- opatření povrchů betonu izolací proti zemní vlhkosti v částech, kde přijdou do styku se zemínou nebo kamenivem,
- případné zřízení spojovací vrstvy u základů,
- úpravy pro osazení zařízení ochrany konstrukce proti vlivu bludných proudů

38	2019_OTSKP	327365	VÝZTUŽ ZDÍ OPĚRNÝCH, ZÁRUBNÍCH, NÁBŘEŽNÍCH Z OCELI 10505, B500B 160 kg/m3	T	0,648	51 000,00	33 048,00
----	------------	--------	--	---	-------	-----------	-----------

4,050\*0,16=0,648 [A]

Položka zahrnuje veškerý materiál, výrobky a polotovary, včetně mimostaveništní a vnitrostaveništní dopravy (rovněž přesuny), včetně naložení a složení, případně s uložením

- dodání betonářské výztuže v požadované kvalitě, stříhání, řezání, ohýbání a spojování do všech požadovaných tvarů (vč. armakošů) a uložení s požadovaným zajištěním polohy a krytí výztuže betonem,
- veškeré svary nebo jiné spoje výztuže,
- pomocné konstrukce a práce pro osazení a upevnění výztuže,
- zednické výpomoci pro montáž betonářské výztuže,
- úpravy výztuže pro osazení doplňkových konstrukcí,
- ochranu výztuže do doby jejího zabetonování,
- úpravy výztuže pro zřízení železobetonových kloubů, kotevních prvků, závěsných ok a doplňkových konstrukcí,
- veškerá opatření pro zajištění soudržnosti výztuže a betonu,
- vodivé propojení výztuže, které je součástí ochrany konstrukce proti vlivům bludných proudů, vyvedení do měřících skříní nebo míst pro měření bludných proudů (vlastní měřicí skříně se uvádějí položkami SD 74),
- povrchovou antikorozní úpravu výztuže,
- separaci výztuže,
- osazení měřících zařízení a úpravy pro ně,
- osazení měřících skříní nebo míst pro měření bludných proudů.

39	2019_OTSKP	333215	PŘEZDĚNÍ OPĚR A KŘÍDEL Z KAMENNÉHO ZDIVA ubourání a zpětné dozdění nábrežních zdí levá: $(0,75+1,6)/2*2,5*0,8 = 2,350$ [A] pravá: $(2,75+3,65)/2*2,1*0,8 = 5,376$ [B] Celkem: $A+B=7,726$ [C] položka zahrnuje rozebrání stávajícího zdiva, nezbytnou manipulaci s rozebraným materiálem (nakládání, doprava, složení, očištění, odvoz nepoužitelného materiálu a suti), vyzdění z tohoto materiálu (bez dodávky nového) včetně dodávky předepsaného materiálu pro výplň spar.	M3	7,726	5 600,00	43 265,60
40	2019_OTSKP	333325	MOSTNÍ OPĚRY A KŘÍDLA ZE ŽELEZOVÉHO BETONU DO C30/37 Konstrukce křídel (čela propustku na výtoku) C30/37 - XF4 řez základu 0,66m2délka 10,464m řez díku 1,42m2délka (4,875+2,555)m $0,66*10,464=6,906$ [B] $1,42*(4,875+2,55)=10,544$ [A] Celkem: $B+A=17,450$ [C]	M3	17,450	5 850,00	102 082,50

- dodání čerstvého betonu (betonové směsi) požadované kvality, jeho uložení do požadovaného tvaru při jakékoliv hustotě výztuže, konzistenci čerstvého betonu a způsobu hutnění, ošetření a ochranu betonu,
- zhotovení nepropustného, mrazuvzdorného betonu a betonu požadované trvanlivosti a vlastností,
- užití potřebných přísad a technologií výroby betonu,
- zřízení pracovních a dilatačních spar, včetně potřebných úprav, výplně, vložek, opracování, očištění a ošetření,
- bednění požadovaných konstr. (i ztracené) s úpravou dle požadované kvality povrchu betonu, včetně odbedňovacích a odskrůžovacích prostředků,
- podpěrné konstr. (skruže) a lešení všech druhů pro bednění, uložení čerstvého betonu, výztuže a doplňkových konstr., vč. požadovaných otvorů, ochranných a bezpečnostních opatření a základů těchto konstrukcí a lešení,
- vytvoření kotevních čel, kapes, nálitků, a sedel,
- zřízení všech požadovaných otvorů, kapes, výklenků, prostupů, dutin, drážek a pod., vč. ztížení práce a úprav kolem nich,
- úpravy pro osazení výztuže, doplňkových konstrukcí a vybavení,
- úpravy povrchu pro položení požadované izolace, povlaků a nátěrů, případně vyspravení,
- ztížení práce u kabelových a injektážních trubek a ostatních zařízení osazovaných do betonu,
- konstrukce betonových kloubů, upevnění kotevních prvků a doplňkových konstrukcí,
- nátěry zabraňující soudržnost betonu a bednění,
- výplň, těsnění a tmelení spar a spojů,
- opatření povrchů betonu izolací proti zemní vlhkosti v částech, kde přijdou do styku se zemí nebo kamenivem,
- případné zřízení spojovací vrstvy u základů,
- úpravy pro osazení zařízení ochrany konstrukce proti vlivu bludných proudů

41	2019_OTSKP	333365	VÝZTUŽ MOSTNÍCH OPĚR A KŘÍDEL Z OCELI 10505, B500B 160 kg/m <sup>3</sup>	T	2,792	51 000,00	142 392,00
----	------------	--------	---	---	-------	-----------	------------

17,45\*0,16=2,792 [A]

Položka zahrnuje veškerý materiál, výrobky a polotovary, včetně mimostaveništní a vnitrostaveništní dopravy (rovněž přesuny), včetně naložení a složení, případně s uložením

- dodání betonářské výztuže v požadované kvalitě, stříhání, řezání, ohýbání a spojování do všech požadovaných tvarů (vč. armakošů) a uložení s požadovaným zajištěním polohy a krytí výztuže betonem,
- veškeré svary nebo jiné spoje výztuže,
- pomocné konstrukce a práce pro osazení a upevnění výztuže,
- zednické výpomoci pro montáž betonářské výztuže,
- úpravy výztuže pro osazení doplňkových konstrukcí,
- ochranu výztuže do doby jejího zabetonování,
- úpravy výztuže pro zřízení železobetonových kloubů, kotevních prvků, závěsných ok a doplňkových konstrukcí,
- veškerá opatření pro zajištění soudržnosti výztuže a betonu,
- vodivé propojení výztuže, které je součástí ochrany konstrukce proti vlivům bludných proudů, vyvedení do měřících skříní nebo míst pro měření bludných proudů (vlastní měřicí skříně se uvádějí položkami SD 74),
- povrchovou antikorozní úpravu výztuže,
- separaci výztuže,
- osazení měřících zařízení a úpravy pro ně,
- osazení měřících skříní nebo míst pro měření bludných proudů.

42	2019_OTSKP	38932		MOSTNÍ RÁMOVÉ KONSTR ZE ŽELEZOBETONU monolit část konstr propustu C 30/37 XF4, výztuž B500B	M3	6,366	10 100,00	64 296,60
----	------------	-------	--	--	----	-------	-----------	-----------

řez 2,147m2dl. 2,965m  
2,147\*2,965=6,366 [A]



- dodání čerstvého betonu (betonové směsi) požadované kvality, jeho uložení do požadovaného tvaru při jakékoliv hustotě výztuže, konzistenci čerstvého betonu a způsobu hutnění, ošetření a ochranu betonu,
- zhotovení nepropustného, mrazuvzdorného betonu a betonu požadované trvanlivosti a vlastností,
- užití potřebných přísad a technologií výroby betonu,
- zřízení pracovních a dilatačních spar, včetně potřebných úprav, výplně, vložek, opracování, očištění a ošetření,
- bednění požadovaných konstr. (i ztracené) s úpravou dle požadované kvality povrchu betonu, včetně odbedňovacích a odskrůžovacích prostředků,
- podpěrné konstr. (skruže) a lešení všech druhů pro bednění, uložení čerstvého betonu, výztuže a doplňkových konstr., vč. požadovaných otvorů, ochranných a bezpečnostních opatření a základů těchto konstrukcí a lešení,
- vytvoření kotevních čel, kapes, nálitků, a sedel,
- zřízení všech požadovaných otvorů, kapes, výklenků, prostupů, dutin, drážek a pod., vč. ztížení práce a úprav kolem nich,
- úpravy pro osazení výztuže, doplňkových konstrukcí a vybavení,
- úpravy povrchu pro položení požadované izolace, povlaků a nátěrů, případně vyspravení,
- ztížení práce u kabelových a injektážních trubek a ostatních zařízení osazovaných do betonu,
- konstrukce betonových kloubů, upevnění kotevních prvků a doplňkových konstrukcí,
- nátěry zabraňující soudržnost betonu a bednění,
- výplň, těsnění a tmelení spar a spojů,
- opatření povrchů betonu izolací proti zemi vlhkosti v částech, kde přijdou do styku se zemí nebo kamenivem,
- případné zřízení spojovací vrstvy u základů,
- úpravy pro osazení zařízení ochrany konstrukce proti vlivu bludných proudů

43	2019_OTSKP	389365	VÝZTUŽ MOSTNÍ RÁMOVÉ KONSTRUKCE Z OCELI 10505, B500B 160 kg/m <sup>3</sup>	T	1,019	51 000,00	51 969,00
----	------------	--------	---	---	-------	-----------	-----------

6,366\*0,16=1,019 [A]

Položka zahrnuje veškerý materiál, výrobky a polotovary, včetně mimostaveništní a vnitrostaveništní dopravy (rovněž přesuny), včetně naložení a složení, případně s uložením  
- dodání betonářské výztuže v požadované kvalitě, stříhání, řezání, ohýbání a spojování do všech požadovaných tvarů (vč. armakošů) a uložení s požadovaným zajištěním polohy a krytí výztuže betonem,  
- veškeré svary nebo jiné spoje výztuže,  
- pomocné konstrukce a práce pro osazení a upevnění výztuže,  
- zednické výpomoci pro montáž betonářské výztuže,  
- úpravy výztuže pro osazení doplňkových konstrukcí,  
- ochranu výztuže do doby jejího zabetonování,  
- úpravy výztuže pro zřízení železobetonových kloubů, kotevních prvků, závěsných ok a doplňkových konstrukcí,  
- veškerá opatření pro zajištění soudržnosti výztuže a betonu,  
- vodivé propojení výztuže, které je součástí ochrany konstrukce proti vlivům bludných proudů, vyvedení do měřících skříní nebo míst pro měření bludných proudů (vlastní měřicí skříně se uvádějí položkami SD 74),  
- povrchovou antikorozní úpravu výztuže,  
- separaci výztuže,  
- osazení měřících zařízení a úpravy pro ně,  
- osazení měřících skříní nebo míst pro měření bludných proudů.

**3**

**Svislé konstrukce**

**610 304,45**

**4**

**Vodorovné konstrukce**

44	2019_OTSKP	451312	PODKLADNÍ A VÝPLŇOVÉ VRSTVY Z PROSTÉHO BETONU C12/15 C 12/15nX0 tl. 100 mm	M3	23,953	3 100,00	74 254,30
----	------------	--------	---	----	--------	----------	-----------

podkladní beton  $3,0 \cdot (28,78 + 0,85) \cdot 0,1 = 8,889$  [A]  
podkladní betonový blok pod drenáž  $2 \cdot 0,2 \cdot (1,1 + 0,95) / 2 \cdot (28,78 + 1,78) = 12,530$  [B]  
podkladní beton pod základy OZ na vtoku  $2,45 \cdot 4,25 \cdot 0,1 = 1,041$  [E]  
pod křídla  $1,4 \cdot 10,665 \cdot 0,1 = 1,493$  [F]  
Celkem:  $A+B+E+F=23,953$  [G]

- dodání čerstvého betonu (betonové směsi) požadované kvality, jeho uložení do požadovaného tvaru při jakékoliv hustotě výztuže, konzistenci čerstvého betonu a způsobu hutnění, ošetření a ochranu betonu,
- zhotovení nepropustného, mrazuvzdorného betonu a betonu požadované trvanlivosti a vlastností,
- užití potřebných přísad a technologií výroby betonu,
- zřízení pracovních a dilatačních spar, včetně potřebných úprav, výplně, vložek, opracování, očištění a ošetření,
- bednění požadovaných konstr. (i ztracené) s úpravou dle požadované kvality povrchu betonu, včetně odbedňovacích a odskružovacích prostředků,
- podpěrné konstr. (skruže) a lešení všech druhů pro bednění, uložení čerstvého betonu, výztuže a doplňkových konstr., vč. požadovaných otvorů, ochranných a bezpečnostních opatření a základů těchto konstrukcí a lešení,
- vytvoření kotevních čel, kapes, nálitků, a sedel,
- zřízení všech požadovaných otvorů, kapes, výklenků, prostupů, dutin, drážek a pod., vč. ztížení práce a úprav kolem nich,
- úpravy pro osazení výztuže, doplňkových konstrukcí a vybavení,
- úpravy povrchu pro položení požadované izolace, povlaků a nátěrů, případně vyspravení,
- ztížení práce u kabelových a injektážních trubek a ostatních zařízení osazovaných do betonu,
- konstrukce betonových kloubů, upevnění kotevních prvků a doplňkových konstrukcí,
- nátěry zabraňující soudržnost betonu a bednění,
- výplň, těsnění a tmelení spar a spojů,
- opatření povrchů betonu izolací proti zemní vlhkosti v částech, kde přijdou do styku se zemínou nebo kamenivem,
- případné zřízení spojovací vrstvy u základů,
- úpravy pro osazení zařízení ochrany konstrukce proti vlivu bludných proudů

45	2019_OTSKP	451314		PODKLADNÍ A VÝPLŇOVÉ VRSTVY Z PROSTÉHO BETONU C25/30 C 20/25nXF3 tl. 150 mm	M3	13,480	3 600,00	48 528,00
----	------------	--------	--	--	----	--------	----------	-----------

5,2\*3,0\*0,15+1,5\*3,0\*0,15=3,015 [A]  
výplňový beton pod těsnící vrstvou u pozemku par. č. 12 v délce cca 12 m  
0,7\*1,15\*13=10,465 [B]  
Celkem: A+B=13,480 [C]

- dodání čerstvého betonu (betonové směsi) požadované kvality, jeho uložení do požadovaného tvaru při jakékoliv hustotě výztuže, konzistenci čerstvého betonu a způsobu hutnění, ošetření a ochranu betonu,
- zhotovení nepropustného, mrazuvzdorného betonu a betonu požadované trvanlivosti a vlastností,
- užití potřebných přísad a technologií výroby betonu,
- zřízení pracovních a dilatačních spar, včetně potřebných úprav, výplně, vložek, opracování, očištění a ošetření,
- bednění požadovaných konstr. (i ztracené) s úpravou dle požadované kvality povrchu betonu, včetně odbedňovacích a odskrůžovacích prostředků,
- podpěrné konstr. (skruže) a lešení všech druhů pro bednění, uložení čerstvého betonu, výztuže a doplňkových konstr., vč. požadovaných otvorů, ochranných a bezpečnostních opatření a základů těchto konstrukcí a lešení,
- vytvoření kotevních čel, kapes, nálitků, a sedel,
- zřízení všech požadovaných otvorů, kapes, výklenků, prostupů, dutin, drážek a pod., vč. ztížení práce a úprav kolem nich,
- úpravy pro osazení výztuže, doplňkových konstrukcí a vybavení,
- úpravy povrchu pro položení požadované izolace, povlaků a nátěrů, případně vyspravení,
- ztížení práce u kabelových a injektážních trubek a ostatních zařízení osazovaných do betonu,
- konstrukce betonových kloubů, upevnění kotevních prvků a doplňkových konstrukcí,
- nátěry zabraňující soudržnost betonu a bednění,
- výplň, těsnění a tmelení spar a spojů,
- opatření povrchů betonu izolací proti zemní vlhkosti v částech, kde přijdou do styku se zemínou nebo kamenivem,
- případné zřízení spojovací vrstvy u základů,
- úpravy pro osazení zařízení ochrany konstrukce proti vlivu bludných proudů

46	2019_OTSKP	451384		PODKL VRSTVY ZE ŽELEZOBET DO C25/30 VČET VÝZTUŽE C 20/25 XF3 tl. 280 mm sít KARI 8x100x100	M3	23,967	5 850,00	140 206,95
----	------------	--------	--	--	----	--------	----------	------------

$$2,8 \cdot (28,78 + 1,79) \cdot 0,28 = 23,967 \text{ [A]}$$

- dodání čerstvého betonu (betonové směsi) požadované kvality, jeho uložení do požadovaného tvaru při jakékoliv hustotě výztuže, konzistenci čerstvého betonu a způsobu hutnění, ošetření a ochranu betonu
- zhotovení nepropustného, mrazuvzdorného betonu a betonu požadované trvanlivosti a vlastností
- užití potřebných přísad a technologií výroby betonu
- zřízení pracovních a dilatačních spar, včetně potřebných úprav, výplně, vložek, opracování, očištění a ošetření
- bednění požadovaných konstr. (i ztracené) s úpravou dle požadované kvality povrchu betonu
- vytvoření kotevních čel, kapes, nálitků, a sedel
- zřízení všech požadovaných otvorů, kapes, výklenků, prostupů, dutin, drážek a pod., vč. ztížení práce a úprav kolem nich
- úpravy pro osazení výztuže, doplňkových konstrukcí a vybavení
- úpravy povrchu pro položení požadované izolace, povlaků a nátěrů, případně vyspravení
- nátěry zabraňující soudržnost betonu a bednění
- výplň, těsnění a tmelení spar a spojů
- opatření povrchů betonu izolací proti zemní vlhkosti v částech, kde přijdou do styku se zemínou nebo kamenivem
- dodání betonářské výztuže v požadované kvalitě, stříhání, řezání, ohýbání a spojování do všech požadovaných tvarů (vč. armakošů) a uložení s požadovaným zajištěním polohy a krytí výztuže betonem
- veškeré svary nebo jiné spoje výztuže
- pomocné konstrukce a práce pro osazení a upevnění výztuže
- úpravy výztuže pro osazení doplňkových konstrukcí
- veškerá opatření pro zajištění soudržnosti výztuže a betonu
- povrchovou antikorozi úpravu výztuže
- separaci výztuže

47	2019_OTSKP	45157	PODKLADNÍ A VÝPLŇOVÉ VRSTVY Z KAMENIVA TĚŽENÉHO ochranná vrstva fólie 150 mm	M3	30,713	820,00	25 184,66
$(2,5+4,2)*(28,78+1,78)*0,15=30,713$ [A] položka zahrnuje dodávku předepsaného kameniva, mimostaveništní a vnitrostaveništní dopravu a jeho uložení není-li v zadávací dokumentaci uvedeno jinak, jedná se o nakupovaný materiál							
48	2019_OTSKP	457384	VYROVNÁVACÍ A SPÁD ŽELEZOBETON DO C25/30 VČET VÝZTUŽE beton dna propustu tl. 230 mm , KARI síť 8x100x100	M3	30,444	4 800,00	146 131,20

beton dna propustu tl. 230 mm , KARI síť 8x100x100  $0,737m^2$  řez  $*(28,78+1,78)=22,523$  [A]  
 spádový beton C 20/25 XF3 tl. 90-150 mm, KARI síť 8x100x100  $0,287$  řez  $*27,6=7,921$  [B]  
 Celkem: A+B=30,444 [C]

polozka zahrnuje.

- dodání čerstvého betonu (betonové směsi) požadované kvality, jeho uložení do požadovaného tvaru při jakékoliv hustotě výztuže, konzistenci čerstvého betonu a způsobu hutnění, ošetření a ochranu betonu,
- zhotovení nepropustného, mrazuvzdorného betonu a betonu požadované trvanlivosti a vlastností,
- užití potřebných přísad a technologií výroby betonu,
- zřízení pracovních a dilatačních spar, včetně potřebných úprav, výplně, vložek, opracování, očištění a ošetření,
- bednění požadovaných konstr. (i ztracené) s úpravou dle požadované kvality povrchu betonu, včetně odbedňovacích a odskružovacích prostředků,
- podpěrné konstr. (skruže) a lešení všech druhů pro bednění, uložení čerstvého betonu, výztuže a doplňkových konstr., vč. požadovaných otvorů, ochranných a bezpečnostních opatření a základů těchto konstrukcí a lešení,
- vytvoření kotevních čel, kapes, nálitků, a sedel,
- zřízení všech požadovaných otvorů, kapes, výklenků, prostupů, dutin, drážek a pod., vč. ztížení práce a úprav kolem nich,
- úpravy pro osazení výztuže, doplňkových konstrukcí a vybavení,
- úpravy povrchu pro položení požadované izolace, povlaků a nátěrů, případně vyspravení,
- ztížení práce u kabelových a injektážních trubek a ostatních zařízení osazovaných do betonu,
- konstrukce betonových kloubů, upevnění kotevních prvků a doplňkových konstrukcí,
- nátěry zabraňující soudržnost betonu a bednění,
- výplň, těsnění a tmelení spar a spojů,
- opatření povrchů betonu izolací proti zemní vlhkosti v částech, kde přijdou do styku se zeminou nebo kamenivem,
- případné zřízení spojovací vrstvy u základů,
- úpravy pro osazení zařízení ochrany konstrukce proti vlivu bludných proudů
- dodání betonářské výztuže v požadované kvalitě, stříhání, řezání, ohýbání a spojování do všech požadovaných tvarů (vč. armakošů) a uložení s požadovaným zajištěním polohy a krytí výztuže betonem,
- veškeré svary nebo jiné spoje výztuže,
- nezahrnuje podklad pod dlažbu, vykazuje se samostatně položkami SD 45

49	2019_OTSKP	465512		DLAŽBY Z LOMOVÉHO KAMENE NA MC tl. 200 mm do lože C 20/25 nXF3 tl. 150 mm spáry cementovou maltou M25 XF4	M3	4,020	5 750,00	23 115,00
----	------------	--------	--	---	----	-------	----------	-----------

5,2\*3,0\*0,2+1,5\*3,0\*0,2=4,020 [A]

položka zahrnuje:

- nutné zemní práce (svahování, úpravu pláňe a pod.)
- zřízení spojovací vrstvy
- zřízení lože dlažby z cementové malty předepsané kvality a předepsané tloušťky
- dodávku a položení dlažby z lomového kamene do předepsaného tvaru
- spárování, těsnění, tmelení a vyplnění spar MC případně s vyklínováním
- úprava povrchu pro odvedení srážkové vody
- nezahrnuje podklad pod dlažbu, vykazuje se samostatně položkami SD 45

50	2019_OTSKP	467314		STUPNĚ A PRAHY VODNÍCH KORYT Z PROSTÉHO BETONU C25/30 C 25/30 XF2	M3	4,000	6 100,00	24 400,00
----	------------	--------	--	--	----	-------	----------	-----------

3,0\*0,5\*1,0+5,0\*0,5\*1,0=4,000 [A]

položka zahrnuje:

- nutné zemní práce (hloubení rýh apod.)
- dodání čerstvého betonu (betonové směsi) požadované kvality, jeho uložení do požadovaného tvaru při jakékoliv konzistenci čerstvého betonu a způsobu hutnění, ošetření a ochranu betonu,
- zhotovení nepropustného, mrazuvzdorného betonu a betonu požadované trvanlivosti a vlastností,
- užití potřebných přísad a technologií výroby betonu,
- zřízení pracovních a dilatačních spar, včetně potřebných úprav, výplně, vložek, opracování, očištění a ošetření,
- bednění požadovaných konstr. (i ztracené) s úpravou dle požadované kvality povrchu betonu, včetně odbedňovacích a odskrůžovacích prostředků,
- podpěrné konstr. (skruže) a lešení všech druhů pro bednění, uložení čerstvého betonu, výztuže a doplňkových konstr., vč. požadovaných otvorů, ochranných a bezpečnostních opatření a základů těchto konstrukcí a lešení,
- vytvoření kotevních čel, kapes, nálitků, a sedel,
- zřízení všech požadovaných otvorů, kapes, výklenků, prostupů, dutin, drážek a pod., vč. ztížení práce a úprav kolem nich,
- úpravy pro osazení doplňkových konstrukcí a vybavení,
- úpravy povrchu pro položení požadované izolace, povlaků a nátěrů, případně vyspravení,
- konstrukce betonových kloubů, upevnění kotevních prvků a doplňkových konstrukcí,
- nátěry zabraňující soudržnost betonu a bednění,
- výplň, těsnění a tmelení spar a spojů,
- opatření povrchů betonu izolací proti zemní vlhkosti v částech, kde přijdou do styku se zeminou nebo kamenivem,
- případné zřízení spojovací vrstvy u základů

4

**Vodorovné konstrukce**

**481 820,11**

7

**Přidružená stavební výroba**

51	2019_OTSKP	711332		IZOLACE PODZEM OBJ PROTI VOL STÉK VODĚ ASFALT PÁSY včetně provedení ukončení lištou P5x40 a vruty	M2	160,320	315,00	50 500,80
----	------------	--------	--	--	----	---------	--------	-----------

$(2*1,35+2,4) \text{ řez m} * (28,78+1,78) = 155,856 \text{ [A]}$

zakončení u římsy dle detailu  $2,4*(0,3+0,5+0,5+0,56) = 4,464 \text{ [B]}$

Celkem:  $A+B = 160,320 \text{ [C]}$

položka zahrnuje:

- dodání předepsaného izolačního materiálu
- očištění a ošetření podkladu, zadávací dokumentace může zahrnout i případné vyspravení
- zřízení izolace jako kompletního povlaku, případně komplet. soustavy nebo systému podle příslušného technolog. předpisu
- zřízení izolace i jednotlivých vrstev po etapách, včetně pracovních spár a spojů
- úprava u okrajů, rohů, hran, dilatačních i pracovních spojů, kotev, obrubníků, dilatačních zařízení, odvodnění, otvorů, neizolovaných míst a pod.
- zajištění odvodnění povrchu izolace, včetně odvodnění nejnižších míst, pokud dokumentace pro zadání stavby nestanoví jinak
- ochrana izolace do doby zřízení definitivní ochranné vrstvy nebo konstrukce
- úprava, očištění a ošetření prostoru kolem izolace
- provedení požadovaných zkoušek
- nezahrnuje ochranné vrstvy, např. geotextilii, cementový potěr, izolační přizdívku

52	2019_OTSKP	711509	OCHRANA IZOLACE NA POVRCHU TEXTILÍ	M2	160,320	115,00	18 436,80
----	------------	--------	------------------------------------	----	---------	--------	-----------

160,32=160,320 [A]

položka zahrnuje:

- dodání předepsaného ochranného materiálu
- zřízení ochrany izolace

53	2019_OTSKP	78383	NÁTĚRY BETON KONSTR TYP S4 (OS-C) ochranný nátěr římsy	M2	4,320	450,00	1 944,00
----	------------	-------	---	----	-------	--------	----------

(0,15+0,15)\*(3,5+10,9)=4,320 [A]

- položka zahrnuje kompletní povlaky (i různobarevné), včetně úpravy podkladu (odmaštění, odstranění starých nátěrů a nečistot) a jeho vyspravení, provedení nátěru předepsaným postupem a splnění všech požadavků daných technologickým předpisem.

		ZBV 2	nátěr římsy nábrežní zdi ( 2*0,21*24,91 + 0,63 * 24,91 m2)		26,155		11 769,75
			celkem ZBV 2		30,475		13 713,75
		<b>7</b>	<b>Přidružená stavební výroba</b>				<b>70 881,60</b>

**8**

**Potrubí**

54	2019_OTSKP	86746	CHRÁNIČKY Z TRUB OCELOVÝCH PODÉLNĚ PŮLENÝCH DN DO 400MM DN 400	M	4,000	6 850,00	27 400,00
----	------------	-------	---	---	-------	----------	-----------

4,0=4,000 [A]



položky pro zhotovení potrubí platí bez ohledu na sklon.

zahrnuje:

- výrobní dokumentaci (včetně technologického předpisu)
- dodání veškerého trubního a pomocného materiálu (trouby včetně podélného rozpůlení, trubky, tvarovky, spojovací a těsnící materiál a pod.), podpěrných, závěsných a upevňovacích prvků, včetně potřebných úprav
- úprava a příprava podkladu a podpěr, očištění a ošetření podkladu a podpěr
- zřízení plně funkčního potrubí, kompletní soustavy, podle příslušného technologického předpisu
- zřízení potrubí i jednotlivých částí po etapách, včetně pracovních spar a spojů, pracovního zaslepení konců a pod.
- úprava prostupů, průchodů šachtami a komorami, okolí podpěr a vyústění, zaústění, napojení, vyvedení a upevnění odpad. výustí
- ochrana potrubí nátěrem (vč. úpravy povrchu), případně izolací, nejsou-li tyto práce předmětem jiné položky
- úprava, očištění a ošetření prostoru kolem potrubí včetně případně předepsaného utěsnění konců chrániček
- položky platí pro práce prováděné v prostoru zapaženém i nezapaženém a i v kolektorech, chráničkách
- opláštění dle dokumentace a nutné opravy opláštění při jeho poškození

55	2019_OTSKP	875332	POTRUBÍ DREN Z TRUB PLAST DN DO 150MM DĚROVANÝCH	M	122,800	280,00	34 384,00
----	------------	--------	--	---	---------	--------	-----------

61,4\*2=122,800 [A]

položky pro zhotovení potrubí platí bez ohledu na sklon

zahrnuje:

- výrobní dokumentaci (včetně technologického předpisu)
- dodání veškerého trubního a pomocného materiálu (trouby, trubky, tvarovky, spojovací a těsnící materiál a pod.), podpěrných, závěsných a upevňovacích prvků, včetně potřebných úprav
- úprava a příprava podkladu a podpěr, očištění a ošetření podkladu a podpěr
- zřízení plně funkčního potrubí, kompletní soustavy, podle příslušného technologického předpisu
- zřízení potrubí i jednotlivých částí po etapách, včetně pracovních spar a spojů, pracovního zaslepení konců a pod.
- úprava prostupů, průchodů šachtami a komorami, okolí podpěr a vyústění, zaústění, napojení, vyvedení a upevnění odpad. výustí
- ochrana potrubí nátěrem (vč. úpravy povrchu), případně izolací, nejsou-li tyto práce předmětem jiné položky
- úprava, očištění a ošetření prostoru kolem potrubí
- položky platí pro práce prováděné v prostoru zapaženém i nezapaženém a i v kolektorech, chráničkách
- položky zahrnují i práce spojené s nutnými obtoky, převáděním a čerpáním vody

**8**

**Potrubí**

**61 784,00**

**9**

**Ostatní konstrukce a práce**

56	2019_OTSKP	9112B1	ZÁBRADLÍ MOSTNÍ SE SVISLOU VÝPLNÍ - DODÁVKA A MONTÁŽ v 1,1 m	M	31,500	3 750,00	118 125,00
----	------------	--------	---	---	--------	----------	------------

3,5+28=31,500 [A]

položka zahrnuje:  
dodání zábradlí včetně předepsané povrchové úpravy  
kotvení sloupků, t.j. kotevní desky, šrouby z nerez oceli, vrty a zálivku, pokud zadávací dokumentace nestanoví jinak  
případné nivelační hmoty pod kotevní desky

57	2019_OTSKP	9117C1		SVOD OCEL ZÁBRADEL ÚROVEŇ ZADRŽ H2 - DODÁVKA A MONTÁŽ 10,465+2*2,0=14,465 [A]	M	14,465	5 000,00	72 325,00
----	------------	--------	--	--	---	--------	----------	-----------

položka zahrnuje:  
- kompletní dodávku všech dílů ocelového svodidla s předepsanou povrchovou úpravou včetně spojovacích a diltačních prvků  
- montáž a osazení svodidla, kotvení, t.j. kotevní desky, šrouby z nerez oceli, vrty a zálivku, pokud zadávací dokumentace nestanoví jinak, případné nivelační hmoty pod kotevní desky  
- přechod na jiný typ svodidla nebo přes mostní závěr  
- ochranu proti bludným proudům a vývody pro jejich měření  
nezahrnuje odrazky nebo retroreflexní fólie

ZBV 2				předpolí propustku - napojení dle TP 2 x 8m celkem ZBV 2		16 30,465		80 000,00 152 325,00
-------	--	--	--	---	--	--------------	--	-------------------------

58	2019_OTSKP	91844		PROPUSTY RÁMOVÉ 250/200 prefabrikovaný rám 2400/2000x1940/1500-1180 mm	M	27,600	35 500,00	979 800,00
----	------------	-------	--	---	---	--------	-----------	------------

23\*1,2=27,600 [A]  
Položka zahrnuje:  
- dodání a položení prefabrikovaných rámu z dokumentací předepsaných rozměrů  
- případné úpravy rámu  
Nezahrnuje podkladní vrstvy, vyrovnávací a spádový beton uvnitř rámu a na jejich povrchu, izolaci.

59	2019_OTSKP	931325		TĚSNĚNÍ DILATAČ SPAR ASF ZÁLIVKOU MODIFIK PRŮŘ DO 600MM2 podél římsy	M	10,900	90,00	981,00
----	------------	--------	--	---	---	--------	-------	--------

10,9=10,900 [A]  
položka zahrnuje dodávku a osazení předepsaného materiálu, očištění ploch spáry před úpravou, očištění okolí spáry po úpravě  
nezahrnuje těsnící profil

60	2019_OTSKP	93135		TĚSNĚNÍ DILATAČ SPAR PRYŽ PÁSKOU NEBO KRUH PROFILEM předtěsnění spáry římsy	M	10,900	142,00	1 547,80
----	------------	-------	--	--	---	--------	--------	----------

10,9=10,900 [A]  
položka zahrnuje dodávku a osazení předepsaného materiálu, očištění ploch spáry před úpravou, očištění okolí spáry po úpravě

61	2019_OTSKP	96616		BOURÁNÍ KONSTRUKCÍ ZE ŽELEZOBETONU žb konstrukce na vtoku a výtoku včetně dopravy na skládku skládkovné 014102.6	M3	21,180	5 960,00	126 232,80
----	------------	-------	--	---	----	--------	----------	------------

vtok 3,5\*0,6\*2,5+2,6\*1,2\*2,5=13,050 [A]  
výtok 3,6\*0,5\*2,7+římsa 10,9\*0,5\*0,6=8,130 [B]  
Celkem: A+B=21,180 [C]

položka zahrnuje:  
 - rozbourání konstrukce bez ohledu na použitou technologii  
 - veškeré pomocné konstrukce (lešení a pod.)  
 - veškerou manipulaci s vybouranou sutí a hmotami včetně uložení na skládku. Nezahrnuje poplatek za skládku, který se vykazuje v položce 0141\*\* (s výjimkou malého množství bouraného materiálu, kde je možné poplatek zahrnout do jednotkové ceny bourání – tento fakt musí být uveden v doplňujícím textu k položce)  
 - veškeré další práce plynoucí z technologického předpisu a z platných předpisů

ZBV 2		římسا na nábrežní zdi pravá (24,91 mx 0,21v.x0,63.=3,296 m3	3,296	19 644,16
		celkem ZBV 2	24,476	145 876,96

62	2019_OTSKP	96641	BOURÁNÍ PROPUSTŮ A KANÁLŮ Z PREFABRIK RÁMŮ SVĚTLOSTI 200/100 předpokládaný profil v řezu 1,8 m2, včetně odvozu sutě na skládku skládkovné 014102.6	M	32,000	10 100,00	323 200,00
----	------------	-------	---	---	--------	-----------	------------

32=32,000 [A]  
 položka zahrnuje:  
 - odstranění rámů včetně případného obetonování a lože  
 - veškeré pomocné konstrukce (lešení a pod.)  
 - veškerou manipulaci s vybouranou sutí a hmotami včetně uložení na skládku. Nezahrnuje poplatek za skládku, který se vykazuje v položce 0141\*\* (s výjimkou malého množství bouraného materiálu, kde je možné poplatek zahrnout do jednotkové ceny bourání – tento fakt musí být uveden v doplňujícím textu k položce)  
 - veškeré další práce plynoucí z technologického předpisu a z platných předpisů  
 - nezahrnuje bourání čel, vtokových a výtokových jímek, odstranění zábradlí

9		<b>Ostatní konstrukce a práce</b>	<b>1 622 211,60</b>	
---	--	-----------------------------------	---------------------	--

		<b>C e l k e m</b>	<b>5 142 703,46</b>	
--	--	--------------------	---------------------	--

**Ostatní ve výkazu nspecifikované práce**

		<b>Vícepráce</b>		
		<b>Vícepráce celkem</b>	<b>203 707,31</b>	
		<b>Méněpráce</b>		
		<b>Méněpráce celkem</b>	<b>0,00</b>	
		<b>Celkem</b>	<b>203 707,31</b>	

		<b>Celkem</b>	<b>5 346 410,77</b>	
--	--	---------------	---------------------	--

**Sídlo firmy:**



, a.s.

Hrudičkova 2114/2

148 00 Praha 4 - Chodov

zapsaná u Městského soudu Praha, OR oddíl B, vložka 16276

IČ: 24694410

DIČ: CZ24694410

Peněžní ústav: Komerční banka Pra

**Korespondenční adresa:**



, a.s.

Pod Plynojemem 19

Areál K3

180 00 Praha - Libeň

e-

**Krajská správa a údržba silnic Středočeského kraje, příspěvková organizace**

Zborovská 81/11, 150 21 Praha 5 – Smíchov

IČ: 00066001

Ing. Aleš Čermák, Ph.D. MBA, ředitel KSÚS

**Věc: Oznámení okolností a návrh změny dle SoD S-3407/00066001/2021 stavba II/611 Starý Vestec, propustek – SO 201**

Tímto Vám oznamujeme jako zhotovitel této stavby, že při provádění díla u SO 201 došlo k nepředvídaným okolnostem, které budou mají dopad na cenu díla, konkrétně:

1. Výšková kolize splaškové kanalizace v ocelové chrániče pr. 400 mm s tělesem propustku
2. Napojení dešťové kanalizace DN 400 do tělesa propustku – nebyla uvedena v PD
3. Kolize vodovodu VAK Nymburk nebyla řešena v PD
4. Výšková kolize kabelů ČEZ s tělesem propustku
5. Silniční svodidlo 2x 8 m nebylo řešeno v PD
6. Římsa na stávající kamenné zídce podél potoka na vtoku – nutné zhotovit pro ukotvení nového zábradlí požadovaného podle PD, na tomto trvá stavební úřad

Vyčíslení víceprací pošleme následně.

V Praze dne 1.8.2023

Děkujeme a jsme s pozdravem

Ing. Tomáš Chmelař  
Člen správní rady



Naše značka: 49.1/SV/2023/Ba  
Vaše značka: Oznámení okolnosti  
a návrh změny (SO  
201)  
Vyřizuje: Daniel Balla DiS  
  
Datum: 07.08.2023

**II/611 Starý Vestec, propustek**  
Krajská správa a údržba silnic  
Středočeského kraje, PO  
Zborovská 11, Praha 5

## **Stavba: „II/611 Starý Vestec, propustek“**

### **Věc: Vyjádření TDI**

Vyjádření TDI k Oznámení okolnosti a návrhu změny dle SoD S-3407/00066001/2021 stavby II/611 Starý Vestec, propustek – SO 201, které zaslal Zhotovitel dne 2.8.2023.

Zhotovitel zaslal Objednateli 2.8.2023 Oznámení okolností a návrh Změny díla.

Změny díla jsou navrženy z důvodu zjištění nepředvídaných fyzických podmínek kdy v průběhu výstavby bylo zjištěno:

1. Výšková kolize splaškové kanalizace v ocelové chrániče pr. 400 mm s tělesem propustku.
2. Napojení dešťové kanalizace DN 400 do tělesa propustku – nebyla uvedena v PD
3. Kolize vodovodu VAK Nymburk nebyla řešena v PD
4. Výšková kolize kabelů ČEZ s tělesem propustku
5. Silniční svodidlo 2x 8 m nebylo řešeno v PD
6. Římsa na stávající kamenné zídce podél potoka na vtoku – nutné zhotovit pro ukotvení nového zábradlí požadovaného podle PD, na tomto trvá stavební úřad

TDI potvrzuje Zhotovitelem uvedené skutečnosti a doplňuje o následující

- Výšková kolize splaškové kanalizace v ocelové chrániče pr. 400 mm s tělesem propustku.
- Splašková kanalizace se nacházela v jiné výšce než předpokládala PD, bylo vyřešeno úpravou rámu a zesílením stěny propustku v místech kolize.
- Napojení dešťové kanalizace DN 400 do tělesa propustku - PD nepředpokládala žádnou dešťovou kanalizaci, dodatečně proveden průchod skrz rám propustku.
- Kolize vodovodu VAK Nymburk – PD nepředpokládala vedení vodovodu v místě stavby.
- Výšková kolize kabelů ČEZ s tělesem propustku – po odtěžení přechodových oblastí a demolicí starého propustku byla zjištěna kolize kabelu s novým propustkem – došlo k odkopání ve větší vzdálenosti a kabel se podařilo uložit pod rám propustku.
- Silniční svodidlo-respektive přechod mostního svodidla na silniční a jeho ukončení – PD ve výkresové části je naznačeno pokračování mostního zábradelního svodidla na silniční bez uvedení přesné délky a není uvedeno ani v soupisu prací. Na základě vyjádření Projektanta je mostní svodidlo ukončeno na každou stranu dle TP 203 v délce 8 m na každou stranu. Změna je nezbytná pro zajištění bezpečnosti a užívání díla.

- Římsa na stávající kamenné zídce podél potoka na vtoku – PD předpokládala osazení zábradlí na stávající římsu na kamenné zdi koryta potoka v délce 24 m k přechodu pro chodce. Stav římsy je aktuálně ale v havarijním stavu na není možné zábradlí do ní ukotvit. Je nutné vybudovat novou římsu s novým kotvením do stávající zdi pro umožnění osazení zábradlí dle platných norem – změna je nezbytná pro zajištění bezpečnosti a užívání díla

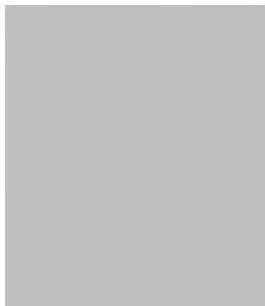
Všechny změny uvedené Zhotovitelem nemohl Objednatel předvídat a byli zjištěny v průběhu výstavby.

TDI doporučuje vydat Objednateli Pokyn k provedení prací, respektive pokyn k předložení Změnových listů.

Změny budou oceněny v souladu se Smlouvou a doloženy skutečným zaměřením.

TDI doporučuje Změny uvedené v Oznámení pod číslem 1,2,3 a 4 do Skupiny 3 – Změny z nepředvídatelných důvodů a Změny uvedené pod číslem 5 a 6 do Skupiny 4 – Změny nezbytné k dokončení.

Daniel Balla DiS - TDI  
IBH spol. s r.o.



Datum:

9.8.2023

Vaše zna ka:

Naše zna ka:

Odpov dná osoba / telefon:

Vyhnálek /

íslo projektu:

2023/0104

Adresa:

Krajská správa a údržba silnic

St edo eského kraje

Zborovská 81/11

150 21 Praha 5

## **Stavba: 11/611 Starý Vestec, propustek**

**Vyjád ení AD ke zm nám . 1-6 dle Oznámení (Oznámení okolností a návrh zm ny dle SoD S-3407/00066001/2021 stavba 11/611 Starý Vestec, propustek - SO 201) od firmy CTB, a.s. pro KSÚS St edo eského kraje z 1.8.2023**

V oznámení zhotovitele stavby, které je zároveň přiloženo k tomuto vyjád ení AD, je uveden pouze stručný popis změny, bez uvedení kompletního znění ZBV, tedy bez rozdílového soupisu prací a dalších obvyklých příloh ZBV. Vyjád ení AD se týká pouze způsobu technického řešení změny.

- 1) Při provádění výkopu pro založení propustku bylo zjištěno, že horní hrana splaškové kanalizace je o něco výše než předpokládal projekt PDPS a částně zasahuje do základové spáry prefabrikovaného rámu propustku. V rámci zpracování PDPS nebylo možné bez odkopání kanalizace zjistit její přesnou polohu. Zhotovitel navrhl zvýšení základové spáry jednoho prefabrikátu o 150 mm tak, aby mohla být kanalizace ponechána ve stávající poloze a propustek přesně přešel. Zvýšení prefabrikátu znamená ztenění monoliticky dobetonovávaného dna propustku z 230 mm na 80 mm, dno bude vyztuženo karisítky. Výškový skok u horní části prefabrikátu k ostatním prefabrikátům bude vyrovnán plynulým náběhem z monolitického spádového betonu na délku jednoho navazujícího prefabrikátu z obou stran.

AD proti navrženému řešení nemá žádné námítky. V místě zvýšeného prefabrikátu bude dodrženy plynulé spády koryta vodoteče. A dále v místě zvýšeného prefabrikátu bude dodržena minimální požadovaná výška přesypávky 0,5 m.

- 2) Během výstavby byla odhalena dešová kanalizace DN 400, k její existenci se v průběhu zpracování PDPS nikdo nepřihlásil. Kanalizace odvede část silnice 11/611 (směrem k okružní křižovatce). Dešová kanalizace byla dříve pravděpodobně zaústěna do propustku. To však nebylo možné v průběhu zpracování DSP+PDPS zjistit, protože propustek byl jen velmi obtížně prolezlý z důvodu stísněných poměrů. AD po domluvě se zhotovitelem navrhl kanalizaci zaústit do stěny nového propustku. Bylo navrženo následující řešení:

- a) Stávající uražená kanalizační trouba (viz foto v příloze) bude více odkopána, aby byl její konec odhalený a přístupný.
- b) Následně bude její okraj zaizolován a bude nastavena novou troubou stejného vnitřního průměru - pravděpodobně DN 400. Provedení trouby by bylo vhodné s co nejtenší stěnou, aby nebylo nutné v propustku provádět zbytečně velký otvor, který by významněji oslabil stěnu prefabrikátu. Proto je vhodný materiál nové kanalizační trouby plast (PVC, PE, HDPE).
- c) Do stěny prefabrikátu propustku bude proveden dodatečný prostup pro provedení kanalizační trouby. Otvor musí být pravidelný kruhový, aby do něj bylo možné umístit těsnění. Nejvhodnější metoda provedení otvoru je jádrové vrtání.
- d) Do otvoru se osadí výtokové trouba kanalizace. Přesah kanalizační trouby za vnitřní stěnu propustku bude 150 mm.
- e) Detail prostupu kanalizační trouby skrz stěnu propustku bude upravený dle VL4 505.09 buď ve variantě „potrubí v prostupu s těsnícím límcem“ nebo ve variantě „potrubí v prostupu s těsnícím prvkem“. Průměr otvoru v propustku bude záviset na vnitřním průměru kanalizační trouby a na tloušťce těsnění. Optimálně by otvor neměl mít v tloušťce více než 500 mm, aby nedošlo k příliš velkému oslabení stěny prefabrikátu. Otvor by měl být přibližně ve středu prefabrikátu, aby z každé strany otvoru zůstala část nosné stěny prefabrikátu.
- f) Napojení stávající betonové trouby na novou plastovou je možné řešit například pomocí vnitřní přechodové pružné spojky.
- g) Zásyp přechodové oblasti v místě kanalizace bude pod těsnicí vrstvou z výplněového betonu C 20/25 XF3 a nad těsnicí vrstvou z mezerovitého betonu stejně jako v PDPS, SO 201, příloha č. 4, část B. Rozsah provedení přechodové oblasti tímto způsobem bude přibližně od osy kanalizace na každou stranu min. 1,5 m, čímž bude zajištěno soběstačné soběstačné se sousedními prefabrikáty. Provedení přechodové oblasti z betonu a mezerovitého betonu v místě záústí kanalizace je nezbytné pro zajištění dostatečné statické únosnosti prefabrikátu, který bude oslaben novým vstupem pro kanalizaci.

- 3) Při provádění výkopu pro založení propustku byl překopnutý vodovod ve správě VAK Nymburk o jehož existenci se během zpracování DSP nevědělo. Vyjádření spol. VAK Nymburk bylo doplněno stavebním úřadem až do opravného rozhodnutí vydaného stavebního povolení. Z toho důvodu nebyl v uvedený ani v PDPS. Zhotovitel po překopnutí vodovodu povolal na místo správce, který provedl opravu vodovodu. Následně byl vodovod v místě křížení s propustkem ochráněn a zabetonován v podkladním betonu.

AD souhlasí s realizovaným technickým řešením.

- 4) Při provádění výkopu pro založení propustku byla zjištěna kolize kabelů NN ve správě EZ. Při zpracování PDPS nebyla výšková poloha kabelů známá. Zhotovitel stavby využil rezervy ve vedení kabelu a v místě propustku kabel zahloubil pod úroveň základové spáry propustku bezesouhlasně polohy a ochránil je. Provedenou výškovou úpravou kabelu NN následně převzal na místním šetření odpovědný technik EZ.

AD souhlasí s realizovaným řešením.



- 5) V soupisu prací v PDPS nebyl uvažován výběh zábradelních svodidel za římsou v celkové délce 2x8 m. Zhotovitel navrhuje toto doplnit.

AD souhlasí s návrhem zhotovitele.

- 6) Zhotovitel navrhuje římsy a doplnění římsy na stávající kamenné zdi na vtokové straně propustky, která odděluje chodník a koryto vodoteče. Do římsy bude zakotveno zábradlí navržené v rámci PDPS. PDPS předpokládala kotvení zábradlí do stávající římsy.

AD k tomu nemá žádné námitky. Mezi zpracováním PDPS a realizací záměru uběhlo více než 5 let a za tu dobu došlo k výraznému zhoršení stavu stávající římsy. V současnosti není možné do stávající římsy kotvit zábradlí v celé délce, a proto je nezbytné část římsy nahradit za novou. Na osazení zábradlí trvá stavební úprava.

Všechna výše uvedená opatření byla navržena na základě nových skutečností zjištěných v průběhu výstavby, které nebylo možné v průběhu zpracování PDPS předvídat. Všechna tato navržená opatření jsou nezbytná pro dokončení díla. Autorský dozor nemá žádné výhrady k navrženým opatřením.

V Praze 9.8.2023

**CTB, a.s.**  
Hrudičkova 2114/2  
148 00 Praha 4 – Chodov

**Projekt: II/611 Starý Vestec, propustek**

**Věc:** Souhlasné stanovisko k ZBV

Krajská správa a údržba silnic Středočeského kraje, p.o., jako objednatel akce „II/611 Starý Vestec, propustek“ po dohodě a v souladu se stanoviskem AD a TDS, souhlasí s projednanými změnami během výstavby, jmenovitě souhlasí se:

ZBV č. 1 SO 201, kde byly navrženy zhotovitelem tyto změny díla:

1. Úprava rámu a zesílení stěny propustku v místě kolize splaškové kanalizace s tělesem propustku
2. Napojení dešťové kanalizace DN 400 do tělesa propustku – nebyla uvedena v PD
3. Kolize vodovodu VAK Nymburk nebyla řešena v PD
4. Výšková kolize kabelů ČEZ s tělesem propustku
5. Silniční svodidlo 2x 8 m nebylo řešeno v PD
6. Římsa na stávající kamenné zídce podél potoka na vtoku – nutné zhotovit pro ukotvení nového zábradlí požadovaného podle PD a požadavků stavebního úřadu

ZBV č. 2 SO 101: navýšení výměry asfaltu pro nesoulad mezi výměrou uvedenou ve výkresu situace v dokumentaci pro stavební povolení a výkazu výměr, který je součástí SoD

KSÚS bere na vědomí, že zhotovitel nemohl v době zadávací lhůty soutěže předvídat výskyt těchto okolností, a proto žádá zhotovitele o vypracování Změnových listů, a to v souladu se směrnicí KSÚS, která je nedílnou součástí Smlouvy o dílo. Jedná se pouze o souhlas s návrhem technického řešení navrhovaných ZBV. Posouzení správnosti ZBV zajistí supervize a finální schválení spadá do kompetence vedení KSÚS.

**Petr Müller**

Projektový manažer  
Krajská správa a údržba silnic  
Středočeského kraje příspěvková organizace  
Se sídlem Zborovská 11, Praha 5  
Oblastní pracoviště: Žižkova 1, 251 01 Říčany  
Tel.: [redacted]  
[redacted]

Zakázka : 23015

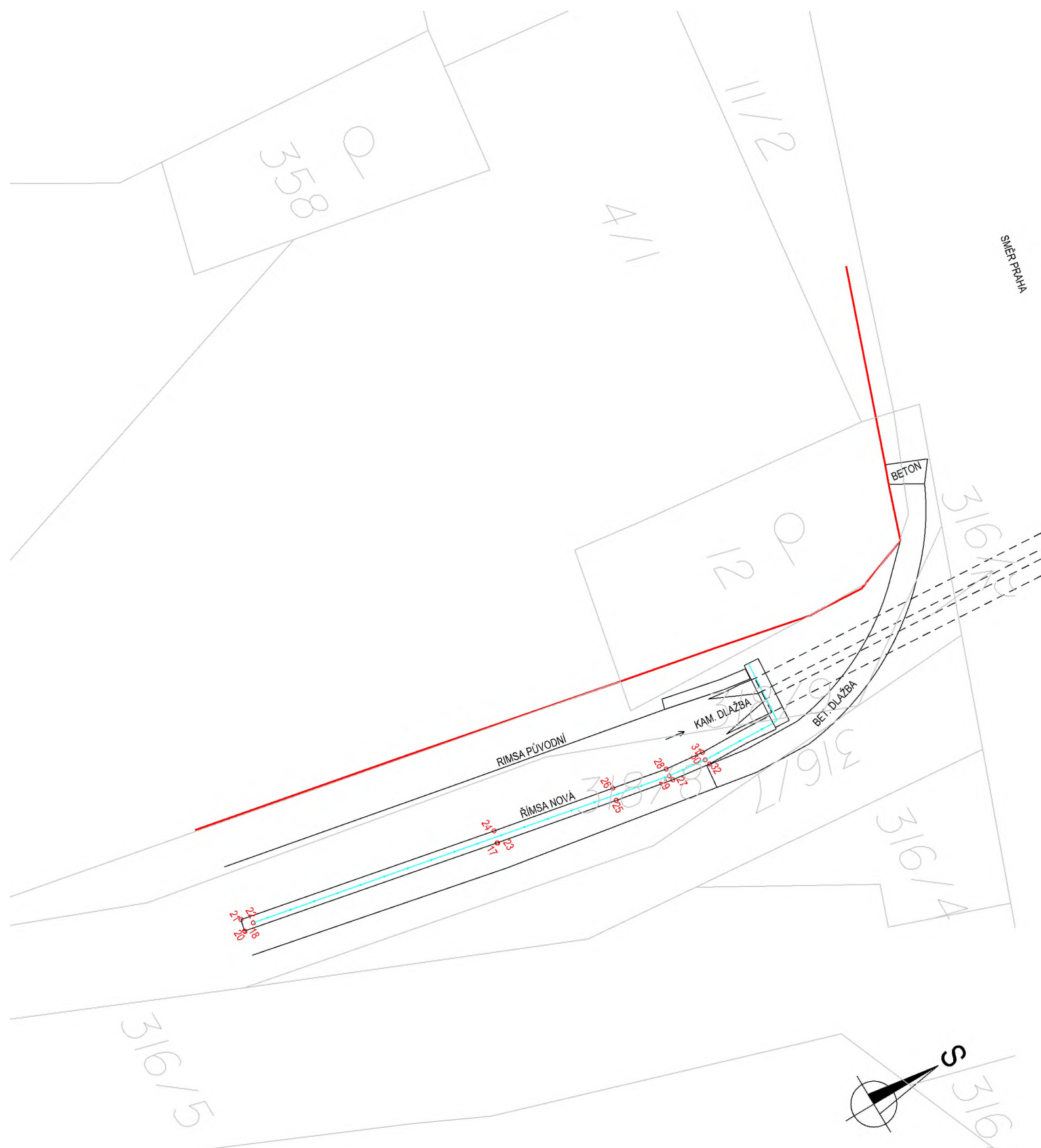
## TECHNICKÁ ZPRÁVA

ZAMĚŘENÍ SKUTEČNÉHO PROVEDENÍ ÚMĚRY - 11/611 Starý Vestec,  
propustek

- Lokalita / Objekt:** Silnice 11/611 Starý Vestec, SO201 rekonstrukce propustku
- Katastrální území:** Starý Vestec ( . kú: 7S5231)
- Parcelní číslo:** 318/8, 318/9, 316/9, 325, 332/4, 232/2, 230/1
- Souřadnicový systém:** JTSK
- Výškový systém:** Bpv
- Použité přístroje a pomůcky:** Leica TS16, GNSS souprava Leica GS07
- Projektová dokumentace:** Vaner s.r.o. (datum 03/2023)
- Zaměření provedl:** Ing. Martin Hanzl  
*DronGeo s.r.o.*
- Postup prací:**
  - Dne 16.8.2023 bylo provedeno zaměření úměry přibližující k propustku.
  - Zaměření bylo provedeno metodou volného stanoviště, bylo připojeno celkem na 3 body určených metodou RTK GPS.
  - Bylo měřeno zábradlí a úměra.
- Kubatura Betonu**
  - Délka = 24,91m, průměrná šířka = 0,63m, výška = 0,21m
  - $24,91 * 0,63 * 0,21 = 3,30 \text{ m}^3$
- Seznam příloh:**
  - přehledka na podklad KN mapy (1 strana AA)
  - Seznam souřadnic (1 strana A4)

Technickou zprávu vyhotovil a ověřil:

Ing/Martin Hanzl  
Ev. : 62/2023  
Dne: 22.11.2023



<b>I_din n__1</b>  U	DronGeo s.r.o. Hodyn 34 Skuhrov, 267 27 I : 092 56 857	M IL A VYPRACOVAL ING. MARTIN HANZL		
		STAV KE DNI	16.8.2023	
OBJEDNATEL: CTB a.s.		VYHOTOVENO DNE	16.8.2023	
NÁZEV AKCE:  11/61 1 Starý Vestec, propustek		PO ET FORMÁT	1 x strano A4	
		ÍSLO ZAKÁZKY	23015	
	SOU ADNÝ SYSTÉM	VÝŠKOVÝ SYSTÉM	M ÍTKO MAPY	
VÝKRES: ZAM ENÍ SKUTE NÉHO PROVEDENÍ ÍMSA	JTSK	Bpv	1:250	

# SEZNAM SOUŘADNIC

Souř. systém: **JTSK**

Zakázka: **23015**

Výšk. systém: **Bpv**

Lokalita: **II/611 Starý vestec**

Popis: **SO201 - rekonstrukce propustku - ŘÍMSA**

<b>Číslo bodu</b>	<b>Y</b>	<b>X</b>	<b>Z</b>	<b>Kód kvality</b>	<b>Popis</b>
17	711857,018	1040773,283	187,390		CHODNIK
18	711859,731	1040786,500	187,225		CHODNIK
20	711859,768	1040786,501	187,700		RIMSA
21	711860,354	1040786,362	187,735		RIMSA
22	711859,893	1040785,913	188,818		ZABRADLI
23	711857,043	1040773,302	187,698		RIMSA
24	711857,636	1040773,120	187,738		RIMSA
25	711855,796	1040767,044	187,705		RIMSA
26	711856,410	1040766,877	187,743		RIMSA
27	711855,223	1040764,064	187,698		RIMSA
28	711855,858	1040764,074	187,733		RIMSA
29	711855,480	1040764,125	188,820		ZABRADLI
30	711855,244	1040762,151	188,841		ZABRADLI
31	711855,640	1040762,077	187,752		RIMSA
32	711854,952	1040762,065	187,728		RIMSA