

Příloha č. 2

Vymezení pronajatých prostor

Ke Smlouvě č. 1/2010 o spolupráci a podmínkách pronájmu
mezi Městskou knihovnou Český Těšín a Střední školou hotelovou a obchodně
podnikatelskou Český Těšín při provozování Multifunkční budovy Avion na ul. Hlavní
v Českém Těšíně

pronajímatel :

Městská knihovna Český Těšín
zastoupena Janou Galášovou, ředitelkou
Ostravská 67
737 01 Český Těšín
IČ: 64628795
(dále jen MĚK)

nájemce :

Střední škola hotelová a obchodně podnikatelská, Český Těšín, příspěvková organizace
zastoupena Ing. Vandou Palowskou
Ul. Frýdecká 32, 737 01 Český Těšín
IČ 00577 235
(dále jen SŠ HOP)

I.

Předmětem přílohy č. 2 Smlouvy č. 1/2010 o spolupráci a podmínkách pronájmu mezi MĚK Český Těšín a SŠ HOP Český Těšín je pronájem dohodnutých prostor Střední školy HOP pro provozování gastronomické činnosti v MFB Avion.

II.

SŠ HOP užívá prostory označených čísly E.1-E.11, 112, 202 v přiloženém plánu o celkové ploše 107 m².

III.

Městská knihovna užívá prostory označené č.101-111 a č. 201, 203 o celkové ploše 315 m².

	MĚK – m ²	HOP – m ²	Celkem m ²
Celková plocha			422
Plocha vytápěná	200	107	307
Plocha úklidová	315	107	422

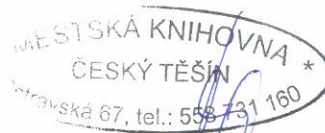
IV.

Nájemné činí 1,- Kč ročně.

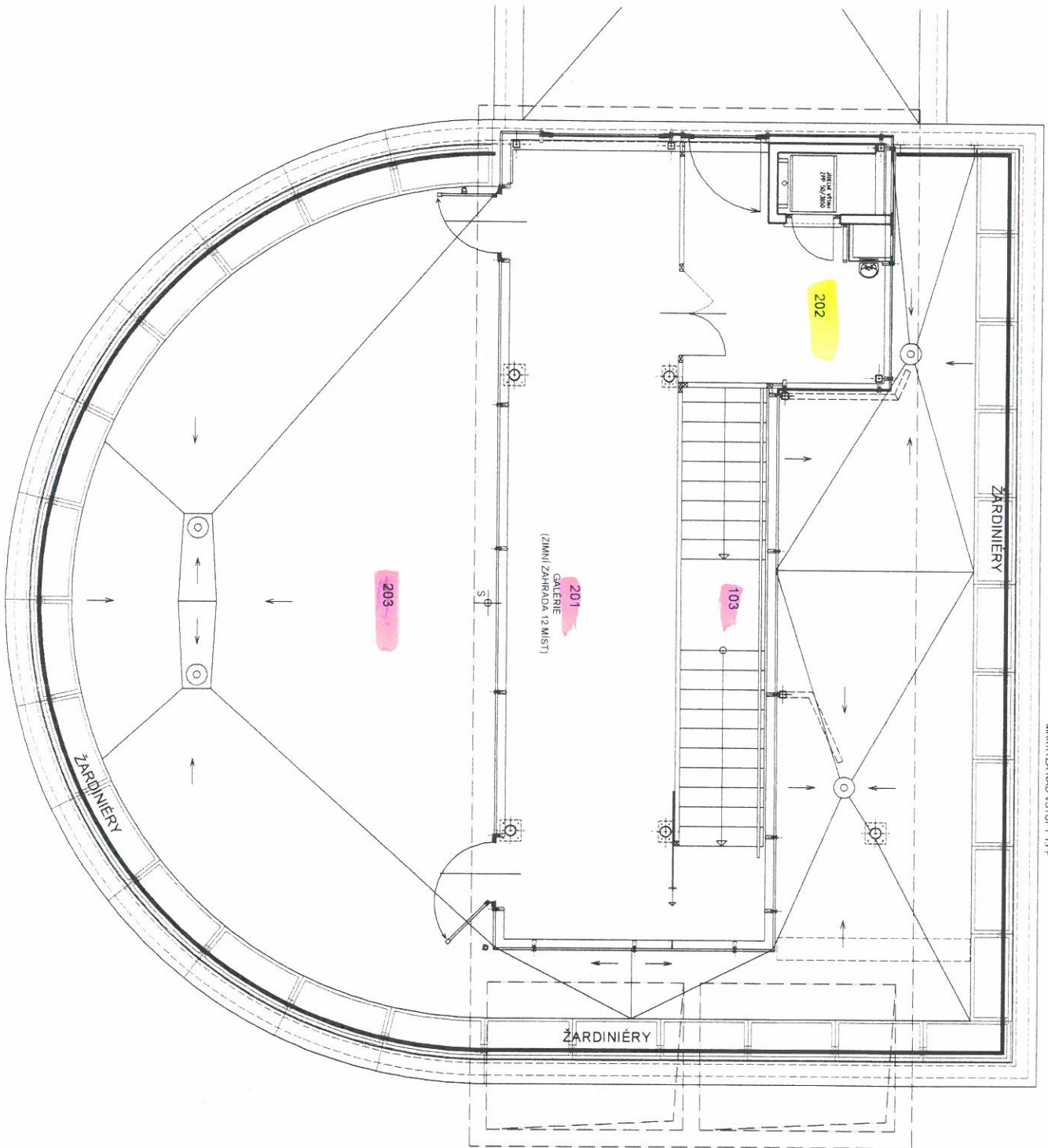
V Českém Těšíně dne 29.5.2010

Jana Galášová, ředitelka
Městská knihovna Český Těšín

Ing. Vanda Palowská, ředitelka
Střední škola hotelová a obchodně podnikatelská Český Těšín



Střední škola hotelová a obchodně
podnikatelská, Český Těšín,
příspěvková organizace
Frýdecká 32, 737 01 Český Těšín



MARKÝZA NAD VSTUPY 1.PP

1. PODLAŽÍ

E.5	ŠATNA-PERSONÁL ŠKA
E.6	UMYVÁRNA-PERSONÁL
E.7	WC-PERSONÁL ŠKOLA
E.8	ÚKLIDOVÁ KOMORA
E.9	ZÁSOBOVACÍ RAMPA
E.10	WC PERSONÁL
E.11	UMYVÁRNA -PERSONÁL

MFB AVION-NOVOSTA

113	zrušeno
114	PROVOZNÍ MÍSTNOST I

202 LETNÍ PŘÍPRAVNA

POZNÁMKA:
MATERIÁLOVÉ ŘEŠENÍ PODLAH, STĚ
MÍSTNOSTÍ DLE PŮVODNÍ DOK. PRO

LEGENDA GASTROTECH

VARNÉ CENTRUM

- 1.05 Plynový sporák s podestou
- 1.07 Odsávací zákryt nad varnic
- 1.08 Zákryt nad konvektomaten

STOLNÍ NÁDOBÍ

- 2.01 Nerezový stůl s dřezem na
- 2.02 Mýčka stolního nádobí na
- 2.06 Nerezový stůl odkládací
- 2.07 Nerezový stůl pájmový

PROVOZNÍ NÁDOBÍ

- 3.01 Dřez s tlakovou sprchou
- 3.02 Nerezový regál

ĚIŠTÁ ZELENINA

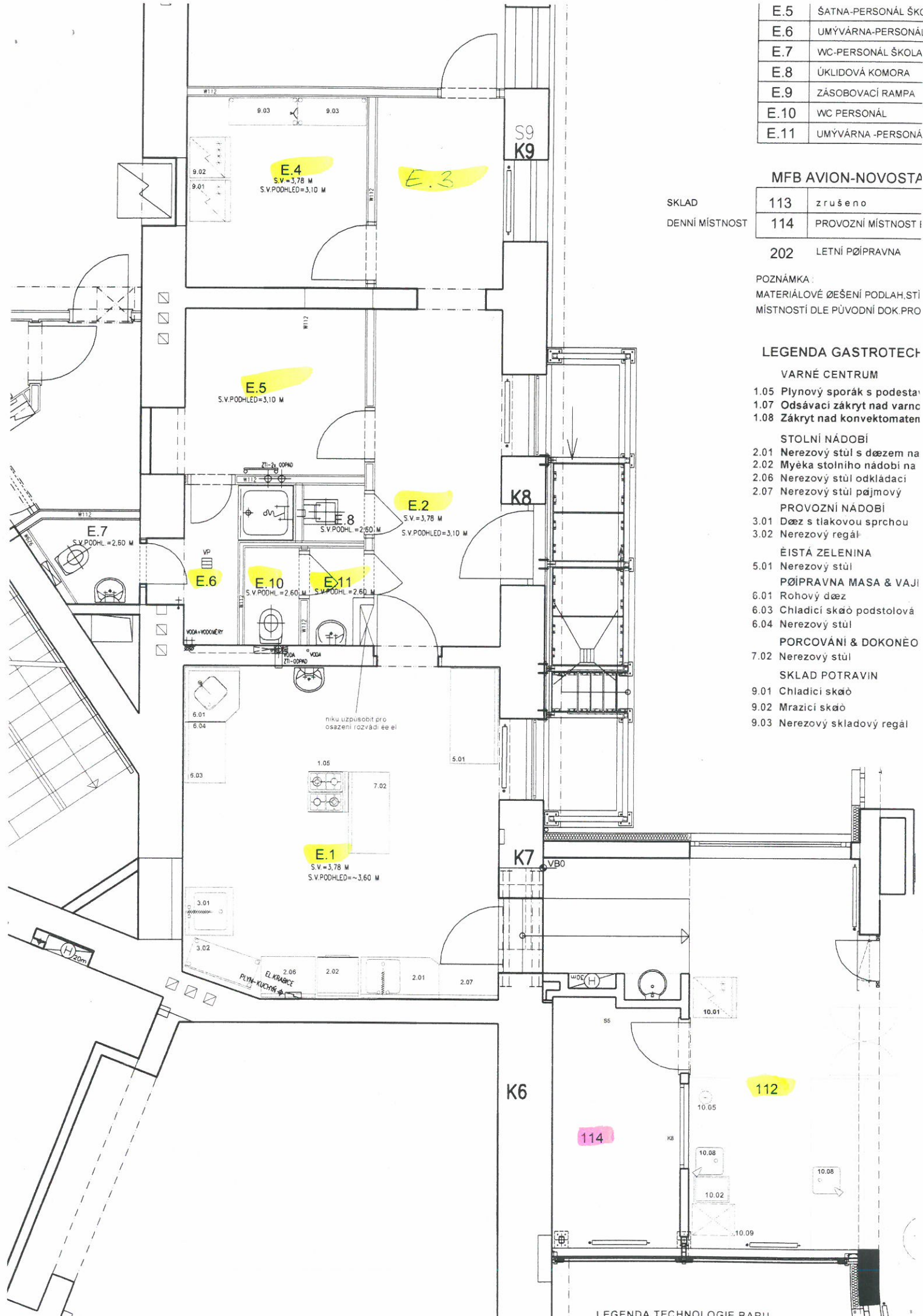
- 5.01 Nerezový stůl
- PŘÍPRAVNA MASA & VAJI
- 6.01 Rohový dřez
- 6.03 Chladicí skříně podstolová
- 6.04 Nerezový stůl

PORCOVÁNÍ & DOKONEČ

- 7.02 Nerezový stůl

SKLAD POTRAVIN

- 9.01 Chladicí skříně
- 9.02 Mrazicí skříně
- 9.03 Nerezový skladový regál



SKLAD
DENNÍ MÍSTNOST

LEGENDA

PŮVODNÍ
OZNAČENÍ :

SKLAD-PŮPRAVNA
KANCELÁŘ

ZÁZEMÍ V OBJEKTU EQUUS 1.NP			
		plocha m ²	
E.1	PŮPRAVNA - KUCHYŇÍ	22,6	
E.2	PŮJEM, SKLAD	15,1	
E.3	MÍSTNOST VÝUKY-DENNÍ MÍST.	13,1	
E.4	SKLAD	7,4	
E.5	ŠATNA-PERSONÁL ŠKOLA	6,9	
E.6	UMÝVÁRNA-PERSONÁL ŠKOLA	3,1	
E.7	WC-PERSONÁL ŠKOLA	1,6	
E.8	ÚKLIDOVÁ KOMORA	0,7	
E.9	ZÁSOBOVACÍ RAMPA	6,8	
E.10	WC PERSONÁL	1,1	
E.11	UMÝVÁRNA -PERSONÁL	1,0	

79,4 = 80 m²

MFB AVION-NOVOSTAVBA

C = 355,06 m²

SKLAD

DENNÍ MÍSTNOST

113	zrušeno		
114	PROVOZNÍ MÍSTNOST ĚITÁRNÝ	6,7	
202	LETNÍ PŮPRAVNA	7,5	

LEGENDA MÍSTNOSTÍ

Čís.M.	Název místn.	Plocha m ²	POVRCHOVÉ ÚPRAVY			Sokl Obklad	Poznámka
			Podlaha	Stěny	Strop		
MFB AVION							
101	ZÁDVEŘÍ	7,40					
102	RESTAURACE	106,20					
103	SCHODIŠTĚ	8,50					
104	WC INVALIDÉ	3,35					
105	PØEDSIÒ WC-ŽENY	2,15					
105A	WC-ŽENY 2x	1,40					
106	PØEDSIÒ WC-MUŽI	1,95					
106A	WC-PISOÁRY	2,35					
106B	WC-MUŽI	1,40					
107	ŠATNA-ÚÈINKUJÍCÍ	4,10					
108	WC+UMÝVÁRNA-ÚÈINKUJÍCÍ	2,65					
109	SALÓNEK-PÓDIUM+SCHODY	9,90					
110	SKLAD	8,10					
111	STOLOVÝ VÝTAH + VZT	1,23					
112	BAR+RAMPA	20,10					
113	SKLAD	2,55					
114	DENNÍ MÍSTNOST	5,00					
115	ÚKLID- ODBYTOVÝ PROSTOR	0,9					

10923 = 10942

LEGENDA MÍSTNOSTÍ

Čís.M.	Název místn.	Plocha m ²	POVRCHOVÉ ÚPRAVY			Sokl Obklad	Poznámka
			Podlaha	Stěny	Strop		
MFB AVION							
103	SCHODIŠTÍ	11,80					
111	STOLOVÝ VÝTAH + VZT	1,23					
201	GALERIE-ZIMNÍ ZAHRADA	29,70					
202	LETNÍ PØÍPRAVNA	8,10					
203	TERASA-VÝSTAVNÍ PROSTORY	115,00					

S. B. K.