

VÝKAZ DOSAVADNÍHO A NOVÉHO STAVU ÚDAJŮ KATASTRU NEMOVITOSTÍ													
Dosavadní stav				Nový stav									
Označení pozemku parc. číslem	Výměra parcely		Druh pozemku Způsob využití	Označení pozemku parc. číslem	Výměra parcely		Druh pozemku Způsob využití	Typ stavby Způsob využití	Zpús. určení výměr	Porovnání se stavem evidence právních vztahů			
	ha	m ²			Díl přechází z pozemku označeného v katastru nemovitostí	Číslo listu vlastnictví				Výměra dílu		Označení dílu	
										ha	m ²		
865/4										865/4			
874/13										874/13		447	
1085/2										1085/2		10001	
1085/4										1085/4		10001	
1085/5										1085/4		407	
1085/6										1085/5		10001	
1085/7										1085/6		447	
1085/9										1085/7		447	
1085/10										1085/9		447	
1085/27										1085/10		10001	
1085/43										1085/27		447	
1085/44										1085/43		10001	
1085/45										1085/44		10001	
1090/3										1085/45		447	
										1090/3		10001	

Oprávněný: dle listiny

Druh věcného břemene: dle listiny

GEOMETRICKÝ PLÁN pro vymezení rozsahu věcného břemene k části pozemku	Geometrický plán ověřil úředně oprávněný zeměměřičský inženýr:		Stejnopis ověřil úředně oprávněný zeměměřičský inženýr:	
	Jméno, příjmení: [redacted]		[redacted]	
	Číslo položky seznamu úředně ověřených zeměměřičských inženýrů: [redacted]		[redacted]	
	Dne: 19. srpna 2018	Číslo: 450/2018	Dne: 24. září 2018	Číslo: 522/2018
Náležitostní a přesnost odpovídá právním předpisům.		Tento stejnopis odpovídá geometrickému plánu v elektronické podobě uloženému v dokumentaci katastrálního úřadu.		
Katastrální úřad souhlasí s očíslováním parcel.		Ověření stejnopisu geometrického plánu v listinné podobě.		
Vyhovitel: GEOPEN s.r.o. Husovická 892/9 614 00 Brno IČ: 46342745	KÚ pro Jihomoravský kraj [redacted] IČP: 1573/2010-702 2018.08.23 10:41:32 CEST			
Číslo plánu: 943-53/2018				
Okres: Brno-město				
Obec: Brno				
Kat. území: Ponava				
Mapový list: Blansko 9-8/43,9-8/44				
Dosavadním vlastníkům pozemků byla poskytnuta možnost seznámit se v terénu s průběhem navrhovaných nových hranic, které byly označeny předepsaným způsobem.				

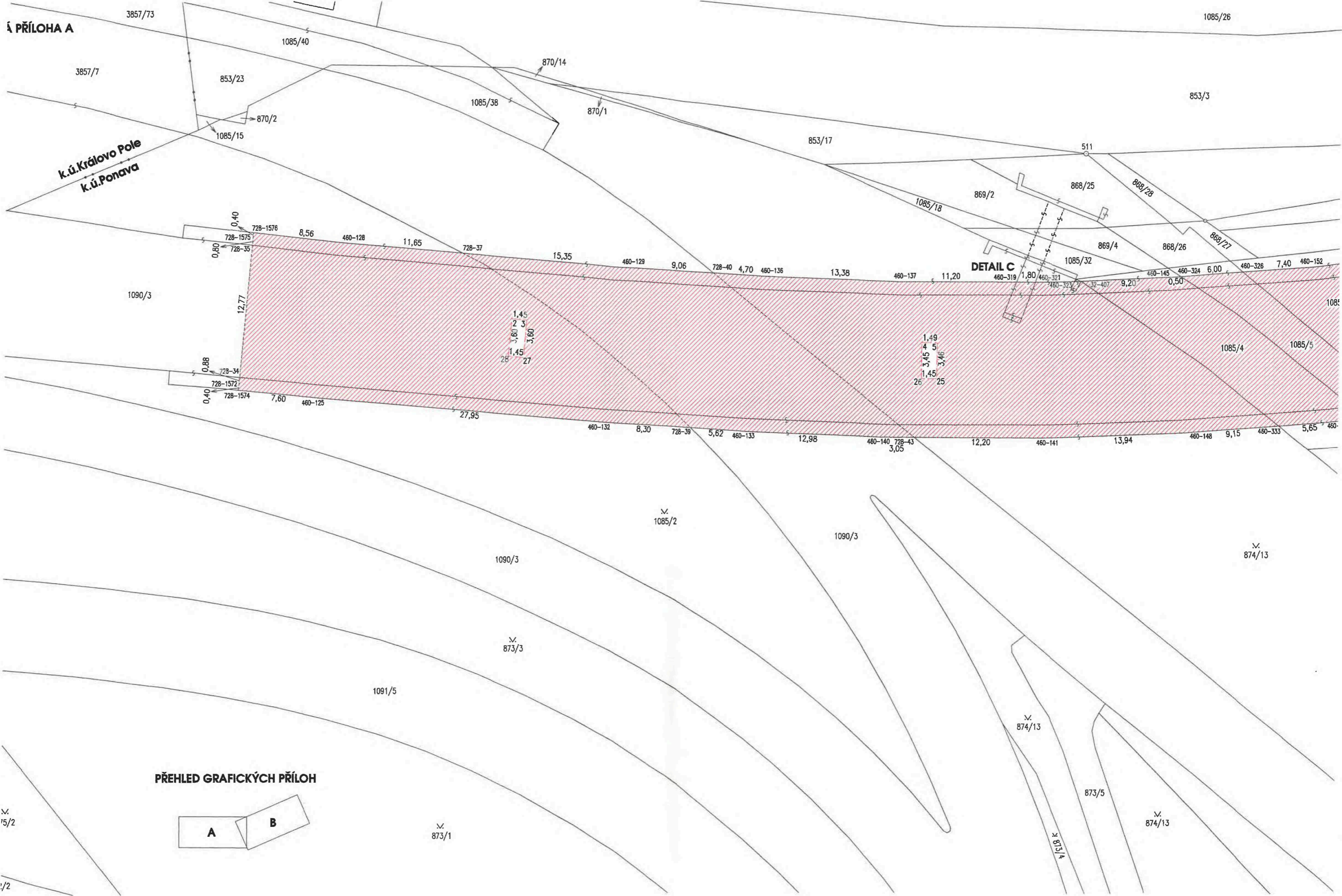
Seznam souřadnic (S-JTSK)

Číslo bodu	Souřadnice pro zápis do KN			Poznámka
	Y	X	Kód kvality	
32-407	598109.87	1157910.37	3	kraj mostu
460-125	598176.58	1157877.12	3	kraj mostu
460-128	598166.02	1157866.31	3	kraj mostu
460-129	598145.48	1157883.77	3	kraj mostu
460-132	598155.25	1157895.13	3	kraj mostu
460-133	598144.40	1157903.86	3	kraj mostu
460-136	598134.70	1157892.36	3	kraj mostu
460-137	598124.11	1157900.47	3	kraj mostu
460-140	598134.10	1157911.71	3	kraj mostu
460-141	598121.74	1157920.53	3	kraj mostu
460-145	598102.14	1157915.33	3	kraj mostu
460-148	598110.02	1157928.12	3	kraj mostu
460-149	598097.32	1157935.63	3	kraj mostu
460-152	598090.18	1157922.40	3	kraj mostu
460-153	598078.32	1157928.71	3	kraj mostu
460-156	598084.95	1157942.17	3	kraj mostu
460-157	598072.05	1157948.33	3	kraj mostu
460-160	598065.85	1157934.68	3	kraj mostu
460-161	598052.92	1157940.10	3	kraj mostu
460-164	598059.13	1157953.73	3	kraj mostu
460-165	598044.46	1157959.23	3	kraj mostu
460-168	598039.97	1157944.88	3	kraj mostu
460-169	598026.68	1157949.15	3	kraj mostu
460-172	598031.40	1157963.33	3	kraj mostu
460-173	598017.68	1157967.14	3	kraj mostu
460-176	598013.30	1157952.81	3	kraj mostu
460-177	598001.59	1157955.55	3	kraj mostu
460-180	598005.14	1157970.16	3	kraj mostu
460-181	597992.04	1157972.90	3	kraj mostu
460-183	597980.83	1157959.76	3	kraj mostu
460-185	597978.03	1157975.48	3	kraj mostu
460-188	597950.17	1157980.06	3	kraj mostu
460-190	597960.51	1157963.26	3	kraj mostu
460-192	597919.67	1157969.36	3	kraj mostu
460-194	597906.15	1157972.43	3	kraj mostu
460-195	597907.84	1157984.78	3	kraj mostu
460-196	597908.02	1157986.06	3	kraj mostu
460-198	597922.31	1157984.12	3	kraj mostu
460-319	598114.99	1157906.91	3	kraj mostu
460-321	598113.52	1157907.95	3	kraj mostu
460-323	598110.39	1157910.03	3	kraj mostu
460-324	598101.74	1157915.58	3	kraj mostu
460-326	598096.54	1157918.64	3	kraj mostu
460-328	598083.29	1157926.07	3	kraj mostu
460-330	598076.48	1157929.59	3	kraj mostu
460-333	598102.19	1157932.75	3	kraj mostu
460-335	598094.76	1157936.98	3	kraj mostu
460-337	598090.90	1157939.02	3	kraj mostu
460-339	598087.60	1157940.77	3	kraj mostu
460-341	598049.70	1157941.29	3	kraj mostu
460-345	597973.62	1157976.20	3	kraj mostu
460-347	597915.76	1157985.01	3	kraj mostu
460-349	597906.39	1157974.16	3	kraj mostu
460-350	597907.00	1157978.66	3	kraj mostu
460-369	598034.04	1157946.79	3	kraj mostu
460-370	598033.58	1157946.94	3	kraj mostu
460-371	598032.51	1157947.28	3	kraj mostu
460-372	598031.93	1157947.47	3	kraj mostu
521-9	597988.99	1157973.46	3	kraj mostu
521-11	597972.67	1157967.08	3	kraj mostu
521-71	597979.66	1157975.18	3	kraj mostu
521-77	597957.95	1157963.64	3	kraj mostu
521-78	597948.54	1157965.05	3	kraj mostu
521-87	597967.36	1157977.23	3	kraj mostu
521-91	597916.30	1157969.82	3	kraj mostu
728-34	598181.51	1157871.22	3	kraj mostu
728-35	598173.20	1157861.55	3	kraj mostu
728-37	598157.15	1157873.85	3	kraj mostu
728-39	598148.75	1157900.36	3	kraj mostu
728-40	598138.40	1157889.41	3	kraj mostu
728-43	598131.64	1157913.47	3	kraj mostu
728-1572	598182.07	1157871.87	3	kraj mostu
728-1574	598182.32	1157872.16	3	kraj mostu

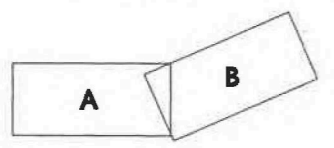
Seznam souřadnic (S-JTSK)

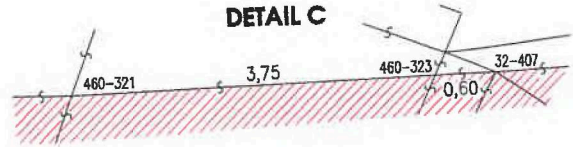
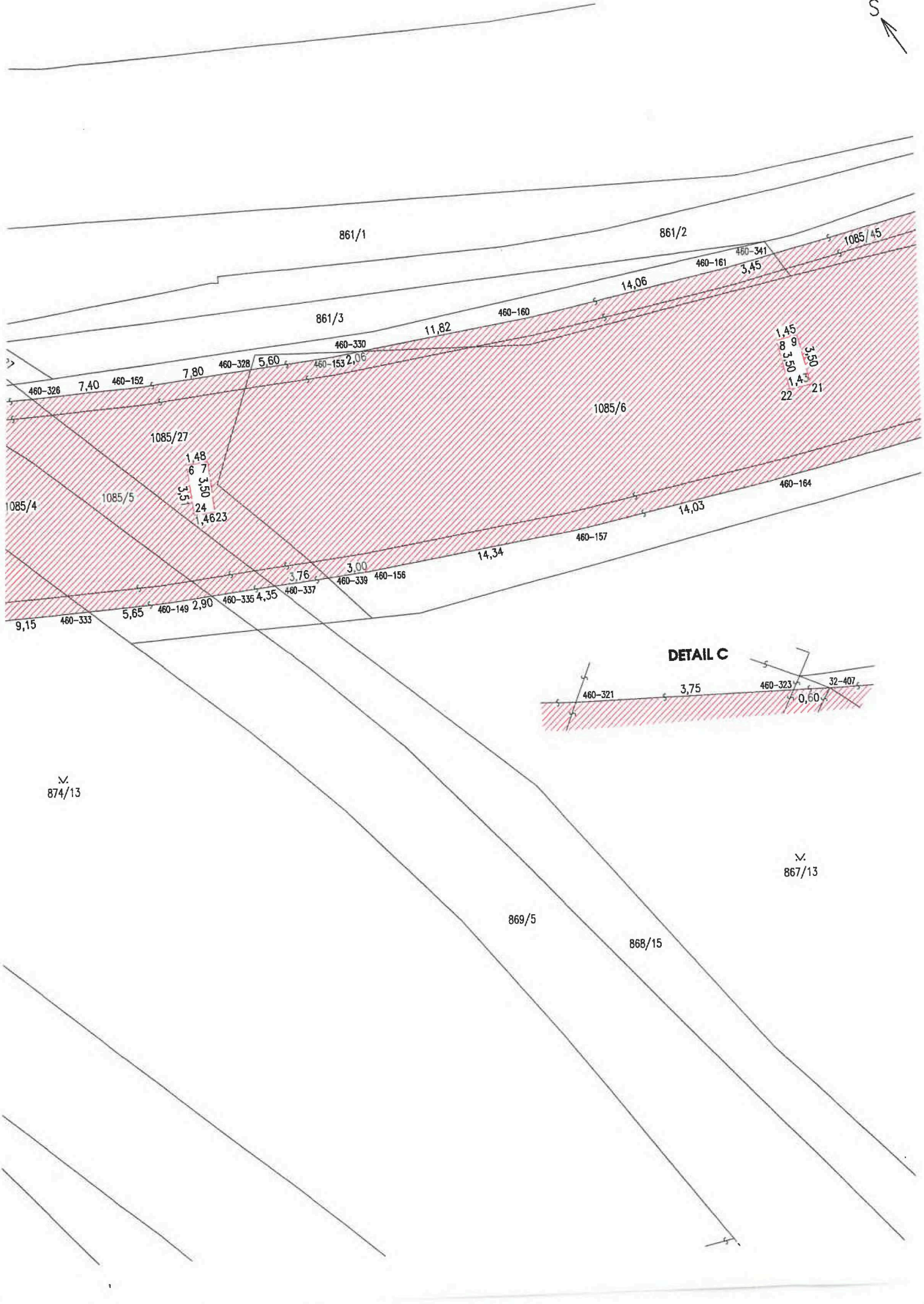
Číslo bodu	Souřadnice pro zápis do KN			Poznámka
	Y	X	Kód kvality	
728-1575	598172.67	1157860.93	3	kraj mostu
728-1576	598172.41	1157860.63	3	kraj mostu
1	597905.95	1157971.11	3	kraj mostu
2	598156.89	1157881.75	3	roh pilíře
3	598155.80	1157882.67	3	roh pilíře
4	598125.79	1157906.42	3	roh pilíře
5	598124.60	1157907.29	3	roh pilíře
6	598090.74	1157928.67	3	roh pilíře
7	598089.45	1157929.37	3	roh pilíře
8	598053.08	1157946.20	3	roh pilíře
9	598051.74	1157946.72	3	roh pilíře
10	598013.50	1157958.71	3	roh pilíře
11	598012.10	1157959.05	3	roh pilíře
12	597971.16	1157967.35	3	roh pilíře
13	597935.12	1157972.82	3	roh pilíře
14	597933.82	1157973.01	3	roh pilíře
15	597934.23	1157976.62	3	roh pilíře
16	597935.64	1157976.46	3	roh pilíře
17	597971.76	1157970.76	3	roh pilíře
18	597973.19	1157970.51	3	roh pilíře
19	598012.87	1157962.39	3	roh pilíře
20	598014.31	1157962.06	3	roh pilíře
21	598053.01	1157949.98	3	roh pilíře
22	598054.36	1157949.45	3	roh pilíře
23	598091.11	1157932.45	3	roh pilíře
24	598092.38	1157931.78	3	roh pilíře
25	598126.63	1157910.08	3	roh pilíře
26	598127.81	1157909.23	3	roh pilíře
27	598158.12	1157885.42	3	roh pilíře
28	598159.23	1157884.47	3	roh pilíře
29	597906.08	1157971.99	4	průsečík
30	597972.95	1157968.94	3	průsečík
31	597971.49	1157969.21	3	průsečík
32	597935.48	1157975.34	6	průsečík
33	597934.11	1157975.56	6	průsečík

PRÍLOHA A



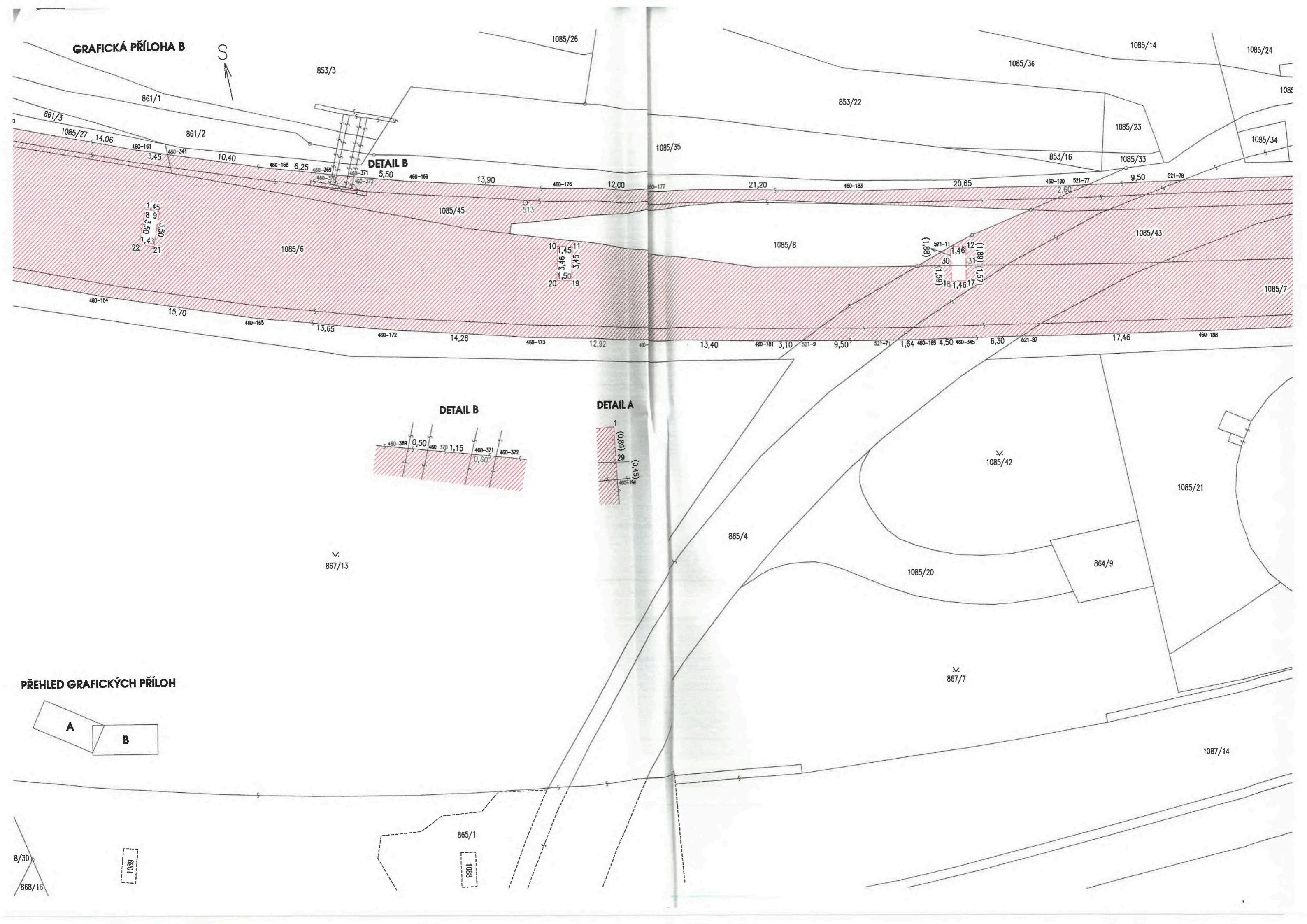
PŘEHLED GRAFICKÝCH PŘÍLOH





GRAFICKÁ PŘÍLOHA B

S

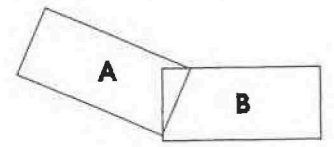


DETAIL B

DETAIL B

DETAIL A

PŘEHLED GRAFICKÝCH PŘÍLOH



8/30
868/16

1089

1088

