

Č. j. Gymoza 1021/2023

Smlouva o ubytovacích a stravovacích službách

Mezi:

Ladislav Moravec

ŽDÍRNICE 80

HORNÍ OLEŠNICE

543 71 HOSTINNÉ

IČO: 62478991

DIČ: CZ7407020786

Bankovní spojení:

Tel.:

e-mail:

Provozovna : Chata Krakonoš

Černý Důl 186, Černý Důl, 543 44

dále jen „Dodavatel“

a

Gymnázium Pardubice, Mozartova 449

Mozartova 449, 530 09 Pardubice

IČ: 48161063

Bankovní spojení:

Tel.: 466 412 839

e-mail: reditel@gymozart.cz

Zastoupené Mgr. Petrem Harbichem

dále jen "Odběratel "

čl. I

Předmět smlouvy

Dodavatel se zavazuje poskytnout Odběrateli ubytovací a stravovací služby (plná penze + pitný režim) v rekreačním objektu horská Chata "Krakonoš", 543 44 Černý Důl č. p. 186 v Krkonoších dle níže uvedené specifikace:

Jméno objednavatele:

Gymnázium Pardubice, Mozartova 449

Termín :

25. 2. – 3. 3. 2024

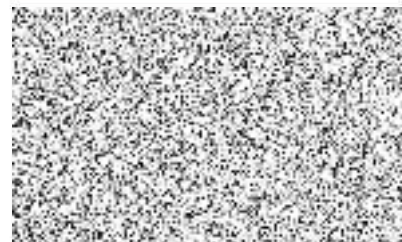
Počet hostů :

48 žáků + 4 osoby pedagogický dozor

Stravovací služby:

plná penze, žáci - pitný režim

(strava je jednotná dle jídelníčku, jídla mimo jídelniček jsou zpoplatněna dle platného jídelního lístku, **vyjma včas nahlášených – min. 7 dní předem - zdravotních diet a alergií**). V případě zájmu o balíček místo oběda v průběhu pobytu (celodenní výlet apod.), je toto nutné nahlásit minimálně v den příjezdu



čl. VI
Ostatní ujednání

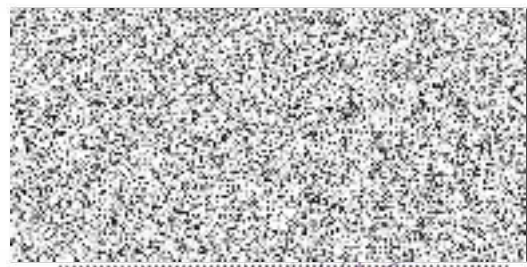
1. Cena pobytu nezahrnuje vývoz a svoz osobních zavazadel (a lyžařského vybavení) z Pece pod Sněžkou a zpět, dopravu si zajišťuje odběratel sám. Vykládání a nakládání zavazadel si Odběratel zajišťuje vlastními silami.
2. K dispozici budou Odběrateli pokoje dle aktuálního počtu účastníků, tak aby obsazení pokojů bylo ideální. V případě požadavku ze strany Odběratele na více pokojů/lůžek mimo ideální obsazení bude účtováno +10% k ceně uvedené ve smlouvě za os/den a lůžko navíc.
3. Při příjezdu předá Odběratel Dodavateli bezodkladně Seznam všech účastníků pobytu na Chatě Krakonoš včetně údajů (jméno, příjmení, datum narození) a doklady dle platného nařízení u všech účastníků.
4. Při odjezdu Odběratel osobně předá pokoje Dodavateli a v případě, že nebudou v takovém stavu v jakém je Odběratel převzal, zajistí jeho nápravu viz. čl. IV.
5. Odběratel nejdéle 5 dnů před příjezdem upřesní přesný počet osob, a rozložení na dívky a chlapce.
6. Pobyt začíná: večerí a končí obědem (balíček na cestu), Nástup na pobyt je nejdříve v 15.00, uvolnění pokojů do 9:30 (svoz zavazadel do Pece pod Sněžkou).
7. Nejbližší lékařskou péči poskytuje: MUDr. Vrtala Zdeněk, Pec pod Sněžkou 320, 542 21, tel.:499 329 340

V Pardubicích dne 6. 12. 2023

V Černém Dole dne 5. 12. 2023



Odběratel



Dodavatel

