

# NÁVRH NA ZMĚNU STAVBY

**Stavba:** Oprava střední zídky , opláštění tubusu, Rajska zahrada - Černý Most a  
přístavku ve stanici Černý Most

**Číslo stavby:**

Pořadové číslo změnového listu:

1

**Změna:**

<b>R</b>

D - dokumentace

P - příprava

R - realizace

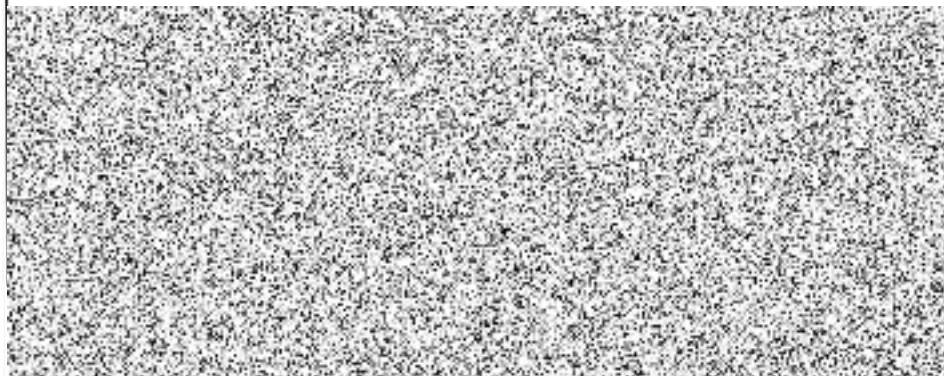
<b>OBJEKT:</b> Schodiště	<b>Číslo objektu:</b> SO 204	<b>Název:</b> Mostní závěry točitých schodišť D80 - 2 ks
--------------------------	------------------------------	--

## Popis změny:

Při realizaci stavby na základě nevyhovujícího stavu mostních závěrů po demontáži, které měly být dle dokumentace DVZ pouze částečně jednostranně repasovány bylo rozhodnuto o kompletní výměně mostních závěrů s použitím výrobků firmy CIRMON typu D80, tak aby byla zajištěna dlouhodobá životnost konstrukce.

## Zdůvodnění změny:

Popisovaná změna vznikla až v průběhu provádění díla. Zhotovitel nemohl výše popsané skutečnosti předpokládat, ani případně zapracovat do ceny díla. Ocenění je provedeno v souladu s uzavřenou smlouvou, kdy nelze činnosti ocenit dle URS a je využito ocenění dle individuální kalkulace zhotovitele. Rozpočet změny je v Příloze č. 1. V Příloze č. 2 je uveden zápis z KD č.1 bod 1/7 stavby týkající se požadavku na výměnu dilatačních uzávěrů.



**Seznam příloh k návrhu na změnu stavby:**

Číslo přílohy	Název	Počet listů
Příloha č. 1	Rozpočet změnového listu	3 x A4
Příloha č. 2	Výpis z KD stavby - řešený bod mostního závěru	2 x A4
	<b>Celkem počet stran příloh návrhu změny stavby</b>	<b>5 x A4</b>



Firma: TOP CON SERVIS s.r.o.

## Rekapitulace ceny

**Stavba: TubusRZ-ČM+Přís - Oprava střední zídky, opláštění  
tubusu Rajská zahrada – Černý most a přístavku ve stanici  
Černý most**

ZL č. 1

Celková cena bez DPH:

262 555,00

Objekt	Popis	Cena celkem
SO 204	Schodiště	262 555,00



Firma: TOP CON SERVIS s.r.o.

**Soupis prací objektu**Stavba: TubusRZ-ČM+Přís Oprava střední zidky, oplotnění tubusu Rajská zahrada – Černý most a přístavku ve stanici Černý most  
Rožpočet: SO 204 Schodiště

SO 204 262 555,00

Poř. číslo	Kód položky	Varianta	Název položky	MJ	Množství	Množství	Množství	Jednotková cena		Poznámky, komentáře
								Jednotková	Celkem	
1	2	3	4	5	DVZ	RDS / skutečnost	Rozdíl	9	10	
<b>Všeobecné konstrukce a práce</b>								<b>-1 430,00</b>		
1	014122	0	POPLATKY ZA SKLÁDKU TYP S-00 (OSTATNÍ ODPAD)	T	15,000	2,000	-13,000	110,00	-1 430,00	Odpočet
			Drobný materiál							
			Drobný materiál zábradlí, mostní závěry:							
			3*5=15,000 [A]							
			zahrnuje veškeré poplatky provozovatelé skládky související s uložením odpadu na skládce.							
<b>Ostatní konstrukce a práce</b>								<b>263 985,00</b>		
17	93151	9	MOSTNÍ ZÁVĚRY POVRCHOVÉ POSUN DO 60MM	M	8,600	3,000	-5,600	5 500,00	-30 800,00	Odpočet výměry točitého schodiště - 5,60 brn dle výměry v SoD
			Výměna částí mostních závěrů a těsnících profilů dilatačních závěrů u schodišť.							
			2=2,6=5,600 [A]							
			3=3,000 [B] - přímé schodiště							
			a+b=8,600 [C]							
			- výrobní dokumentace (vč. technologického předpisu)							
			- dodání kompletního díl. zařízení vč. všech přepravních a montážních úprav a zařízení							
			- řezání a sváření na staveništi a eventuelní rutnou opravu nátěrů po těchto úkonech							
			- bednění a dodatečné zabetonování dilatačního zařízení							
			- pro kovové součásti je nutné užít ustanovení pro TMCH.94							
			- dodání spojovacího, kotevního a těsnícího materiálu							
			- úprava a příprava prostoru, včetně kotevních prvků, jejich ošetření a očištění							
			- zřízení kompletního mostního závěru podle příslušného technolog. předpisu, včetně předepsaného nastavení							
			- zřízení mostního závěru po etapách, včetně pracovních spar a spojů							
			- úprava most. závěru ve styku s ostatními konstrukcemi a zařízeními (u obrubníků a podél vozovek, na chodnicích, na římsách, napojení izolací a pod.)							
			- ochrana mostního závěru proti bludným proudům a vývody pro jejich měření							
			- ochrana mostního závěru do doby provedení definitivního stavu, veškeré provizorní úpravy a opatření							
			- konečné úpravy most. závěru jako povrchové povlaky, zálivky, které nejsou součástí jiných konstrukcí, vyčištění, osaz. krytek šroubů, tmelení, těsnění, výplň spar a pod.							
			- úprava, očištění a ošetření prostoru kolem mostního závěru							
			- opatření mostního závěru známkou výrobce a typovým číslem							
			- provedení odborné prohlídky, je-li požadována							
23	96785		VYBOURÁNÍ MOSTNÍCH DILATAČNÍCH ZÁVĚRŮ	M	8,600	3,000	-5,600	2 750,00	-15 400,00	Odpočet výměry točitého schodiště - 5,60 brn dle výměry v SoD
			Vybourání mostního závěru u točitých schodišť a rozebrání u přímého schodiště							
			2=2,6=5,600 [A]							
			3=3,000 [B] - přímé schodiště							
			a+b=8,600 [C]							
			- položka zahrnuje veškerou manipulaci s vybouranou sítí a hmotami včetně uložení na sídátku. Nezahrnuje poplatek za skládku, který se vykazuje v položce 0141** (s výjimkou malého množství bouraného materiálu, kde je možné poplatek zahrnout do jednotkové ceny bourání – tento fakt musí být uveden v doplňujícím textu k položce)							
			- položka zahrnuje veškeré další práce plynoucí z technologického předpisu a z platných předpisů							

Nové položky							310 185,00	Individuální kalkulace zhotovitele
24	Nová položka	POVRCHOVÉ MOSTNÍ ZAVĚRY D80 - točité schodiště Mostní dilatace 2 kusy, D80 (bez horizontálních lomů) - dodávka + montáž šikmost mostu 90° - celková délka půdorysného průmětu 2x2,75 = 5,50 m Předmět položky: - odřiznutí stávajících mostních závěrů - provedení kompletního bourání a přípravných prací pro osazení mostních závěrů - výrobu, dodávku a dopravu na stavbu nových mostních závěrů - montáž nových závěrů včetně přídavné vyztuže a svařování - bednění kapsy, betonáž kapsy a odbednění - provedení přímopochodního epoxidového nátěru na beton - likvidace odpadů Povrchová úprava mostních závěrů: Povrchová ochrana ocelové konstrukce výše uvedeného typu mostního závěru je navržena a dodávána v následující předepsané skladbě dle TKP 19 B. - otryskání na stupeň přípravy povrchu Sa 3, drsnost dle Rugotest No.3 - stupeň BN 10a - žárový nástřik – metalizace slitinou Zn65Al15 NDFT 100 µm - penetrační nátěr - 1 vrstva NDFT N/A - mezivrstva - 1 vrstva NDFT 140 µm - vrchní nátěr - 1 vrstva – RAL 7001 NDFT 80 µm Celková tloušťka povrchové úpravy je NDFT 320 µm.	Kč	0,000	1,000	1,000	310 185,00	310 185,00

# ZÁZNAM

## z 1. kontrolního dne stavby

Stavba : „Oprava střední zídky, opláštění tubusu Rajská zahrada – Černý most a přístavku ve stanici Černý most“

Datum : 19. 7. 2023

Místo: stanice Černý most, Rajská zahrada

Čas: 9:00

Přítomni: Dle prezenční listiny

---



### Stav prací:

Stav prací:

SO 203

- o realizace nátěrů oblouků směrem od ČM – práce na 1- 10 oblouku, přesná specifikace realizovaných oblouků a vrstev PKO je uvedena ve stavebním deníku
- o demontáž a odvoz zábradlí do lakovny od CM

SO 204

- o práce na točitém schodišti CM – proběhla montáž lešení a zaplachtování, provedeny ochrany zábradlí, probíhá příprava na tryskání konstrukcí

SO 201 , 202, 203, 204

- o v rozsahu povolených záborů dle DIO je provedeno oplocení, zprovozněno zařízení staveniště

Výhled prací:

SO 203

- o realizace nátěrů oblouků směrem od ČM oblouk č.1 – 20 SO 204
- o demontáž a odvoz zábradlí do lakovny - pokračování

SO 204

- o práce na točitém schodišti CM – práce na tryskání a PKO

SO 201 , 202, 203, 204

- o údržba zařízení staveniště, kontrola oplocení a značení stavby
- o úklid stavby

Úkoly: (pořadí KD / číslo úkolu)

- 1/1 Vzhledem k předání staveniště zhotoviteli Hochtief, nemůže správa stanic provést plánovaný úklid tubusu. Zhotoviteli úklidu tubusu bude umožněno provést úklidové práce v závěrečné fázi 1. Etapy stavby cca od 15.10.2023
- 1/2 **Točité schodiště** bylo zaplachtováno, dne 19.7.2023 bude zahájeno tryskání povrchů schodiště, Investor, AD a TDI dne 20.7.2023 ve 12:00hod provedou kontrolu otryskání a bude dohodnut další postup prací na PKO.
- 1/3 **Místnost č 213C** (přístavek) podlaha bude opatřena protiskluzovým epoxidovým nátěrem, vpust v rohu místnosti zůstane zachována v současném stavu, stěny a strop budou zasanovány a opatřeny výmalbou. Toto řešení bude zpracováno do RDS stavby.
- 1/4 Zamezení vstupu veřejnosti k tubusu a pod schodiště u přístavku CM s návrhem řešení bude projednáno v dalším období na základě dalších provozních informací ze strany DPP.
- 1/5 Byla odsouhlasena **úprava dilatačních spar** mezi jednotlivými poli betonové zídky po stranách tubusu. Tyto práce včetně sanace a nátěru zídky zhotovitel realizuje nad rámec smluvního rozpočtu dle požadavku DPP.
- 1/5 Bylo odsouhlaseno provedení **spojky jednotlivých kusů zábradlí** – spojka bude Nerezová, opatřena polyuretanovým nátěrem v barvě zábradlí RAL 5017.
- 1/6 Investor (p. Blažej) bude informovat TSK o chystané schůzce mezi zhotovitelem a nájemcem parkoviště ohledně záboru a vjezdu na pozemek.
- 1/7 Mostní uzávěry - schodiště točité RZ a CM s ohledem na stav a možnosti zatékání do konstrukcí budou provedeny v celém rozsahu nové. Odsouhlaseno AD, TDS . Zhotovitel předloží ZL.
- 1/8 Vzorek opláštění římsy středové zídky bude po vyztužení vrcholu klenby projednán za účasti TDS, AD, DPP. Zhotovitel bude informovat o termínu projednání

Následující KD se koná **26. 7. 2023 v 8:00** v prostorách staveniště stanice Černý most



Originál prezenční listiny bude uložen u investora stavby