

# NÁVRH NA ZMĚNU STAVBY

Stavba: **Oprava střední zidky , opláštění tubusu, Rajská zahrada - Černý Most a  
přístavku ve stanici Černý Most**

Číslo stavby:

Pořadové číslo změnového listu:

**2**

Změna:

<b>R</b>

D - dokumentace

P - příprava

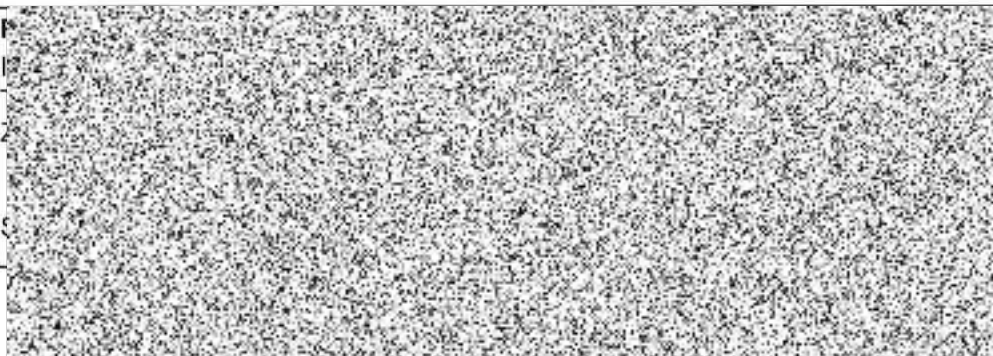
R - realizace

OBJEKT:	<b>Zábradlí a světelné oblouky</b>	Číslo objektu:	<b>SO 203</b>	Název:	<b>Sanace a nátěr vnitřních stran atik včetně úpravy svislých dilatačních spár</b>
---------	--	-------------------	---------------	--------	--

## Popis změny:

Na základě požadavku investora je zpracován návrh na změnu stavby č. 2 týkající se sanace a nátěru na vnitřních stranách atik v rozsahu SO 203 - Zábradlí a světelné oblouky (jedná se o délku cca 680 bm x 2 strany = cca 1 360 bm. Tyto práce nejsou součástí předmětu díla. Sanace a nátěr vnitřních stran atik v rozsahu v délce cca 300 bm x 2 = 600 bm je zahrnuta v SO 201 - Oprava středové zidky, opláštění tubusu Rajská zahrada - Černý most. Návrh změny stavby zahrnuje očištění atik otryskáním tlakovou vodou či mechanickým způsobem. Dále provedení sanačních prací, které zahrnují odborným odhadem 15% celkových ploch. Po provedení sanačních prací bude proveden nátěr betonových konstrukcí včetně penetrace v provedení RAL, který bude odsouhlasen investorem a technickým zástupcem stavby. Dále součástí návrhu změny stavby je provedení úpravy svislých spár atiky dl. 180 bm /400 kusů spár na celou výšku betonové atiky s vymazaným fabionem/. Návrh technického řešení provedení svislých spár je uvedeno v popisu položky č. 35 Přílohy č. 1 - Položkový rozpočet návrhu změny stavby č. 2

Popisovaná změna vznikla až v průběhu provádění díla. Zhotovitel nemohl výše popsané skutečnosti předpokládat, ani případně zapracovat do ceny díla. Ocenění je provedeno v souladu s uzavřenou smlouvou, kdy jsou použity jednotkové ceny z uzavřené smlouvy o dílo. Nová položka je oceněna dle SOD dle ceníku URS Praha. Rozpočet změny je v Příloze č. 1. V příloze č. 2 je uvedena Fotodokumentace stávajícího stavu.



**Seznam příloh k návrhu na změnu stavby:**

Číslo přílohy	Název	Počet listů
Příloha č. 1	Rozpočet změnového listu č. 2	2 x A4
Příloha č. 2	Fotodokumentace stávajícího stavu opravované atiky	4 x A4
	<b>Celkem počet stran příloh návrhu změny stavby</b>	<b>6 x A4</b>



Firma: TOP CON SERVIS s.r.o.

## Rekapitulace ceny

**Stavba: TubusRZ-ČM+Přís - Oprava střední zídky, opláštění  
tubusu Rajská zahrada – Černý most a přístavku ve stanici  
Černý most**

ZL č. 2

Celková cena bez DPH:

1 216 003,63

Objekt	Popis	Cena celkem
SO 203	Zábradlí a světelné oblouky	1 216 003,63



Firma: TOP CON SERVIS s.r.o.

## Soupis prací objektu

Stavba: TubusRZ-ČM+Přís Oprava střední zidky, opláštění tubusu Rajská zahrada – Černý most a přístavku ve stanici Černý most

SO 203 1 216 003,63

Rozpočet: SO 203 Zábradlí a světelné oblouky

Poř. číslo	Kód položky	Varianta	Název položky	MJ	Množství	Množství	Množství	Jednotková cena		Poznámky, komentáře
								Jednotková	Celkem	
1	2	3	4	5	DVZ	RDS / skutečnost	Rozdil	9	10	
<b>6</b>								<b>234 147,38</b>		
			<b>Úpravy povrchů, podlahy, výplně otvorů</b>							
13	626111	SO 201	REPROFILACE PODHLEDŮ, SVISLÝCH PLOCH SANAČNÍ MALTOU JEDNOVRST TL 10MM Oprava vnějšího povrchu po očištění 15% plochy 675,75*0,15=101,363 položka zahrnuje: dodávku veškerého materiálu potřebného pro předepsanou úpravu v předepsané kvalitě nutné vyspravení podkladu, případně zatření spar zdíva položení vrstvy v předepsané tloušťce potřebná lešení a podpěrné konstrukce	M2	0,000	101,363	101,363	1 030,00	104 403,38	jednotková cena dle pol. č. 13 ze SO 201
14	626112	SO 201	REPROFILACE PODHLEDŮ, SVISLÝCH PLOCH SANAČNÍ MALTOU JEDNOVRST TL 20MM Oprava vnějšího povrchu po očištění 15% plochy 675,75*0,15=101,363 položka zahrnuje: dodávku veškerého materiálu potřebného pro předepsanou úpravu v předepsané kvalitě nutné vyspravení podkladu, případně zatření spar zdíva položení vrstvy v předepsané tloušťce potřebná lešení a podpěrné konstrukce	M2	0,000	101,363	101,363	1 280,00	129 744,00	jednotková cena dle pol. č. 14 ze SO 201
<b>7</b>								<b>554 115,00</b>		
20	78382	SO 201	<b>Přidružená stavební výroba</b> NATĚRY BETON KONSTR TYP S2 (OS-B) ochranný a sjednocující dvojnásobný nátěr s odolností proti UV záření. Nátěr říms a zdí v prostoru chodníku Rampa-vnitřek - levá strana od Rajské zahrady (1 065,0 - 55,50 - 336,70)*0,50=672,80*0,50=336,400 [A] Rampa-vnitřek - pravá strana od Rajské zahrady (1 065,0 - 3,00 - 301,30 - 82,00)*0,50=678,70*0,50=339,350 [B] a+b=675,75 [C] - položka zahrnuje kompletní povlaky (i různobarevné), včetně úpravy podkladu (odmaštění, odstranění starých nátěrů a nečistot) a jeho vyspravení, provedení nátěru předepsaným postupem a splnění všech požadavků daných technologickým předpisem.	M2	0,000	675,750	675,750	820,00	554 115,00	jednotková cena dle pol. č. 20 ze SO 201
<b>9</b>								<b>104 741,25</b>		
33	938542	SO 202	<b>Ostatní konstrukce a práce</b> Očištění tlakovou vodou případně mechanické očištění Očištění před provedením sanace nebo nátěru Rampa-vnitřek - levá strana od Rajské zahrady (1 065,0 - 55,50 - 336,70)*0,50=672,80*0,50=336,400 [A] Rampa-vnitřek - pravá strana od Rajské zahrady (1 065,0 - 3,00 - 301,30 - 82,00)*0,50=678,70*0,50=339,350 [B] a+b=675,75 [C] položka zahrnuje očištění předepsaným způsobem včetně odklizení vzniklého odpadu	M2	0,000	675,750	675,750	155,00	104 741,25	jednotková cena dle pol. č. 33 ze SO 201
<b>Nové položky</b>								<b>323 000,00</b>		
35	HZS1302	URS Praha	Hodinová zúčtovací sazba zedník specialista 4 dělníci x 170 hodin = 680 hodin úprava svislých spar atiky dl. 180 bm (400 kusů spar délky 0,50 bm) s vymazaným fabionem - odstranění původní výplně spar (proškrábání spar) - likvidace a odvoz vybouraného materiálu - vyčištění spár - zednické začistění spár - zednická oprava a sanace spár materiálem WEBER - penetrace - vytvoření klínu pro odvod vody ze spár materiálem WEBER - přesuny hmot a sutí	HOD	0,000	680,000	680,000	475,00	323 000,00	jednotková cena dle URS Praha cenikové číslo položky HZS1302





