

Krycí list ZBV

Název a evidenční číslo Stavby:

II/102 hr. hl. města Prahy - Štěchovice, rekonstrukce, ETAPA II

Název stavebního objektu/provozního souboru (SO/PS):

Rekonstrukce vozovky - Davle-Štěchovice

Číslo SO/PS /

/ číslo Změny SO/PS:

102/10

Číslo ZBV:

26

Objednatel:

Krajská správa a údržba Středočeského kraje, příspěvková organizace

Zborovská 81/11, 150 21 Praha 5 - Smíchov

IČ: 00066001 DIČ: CZ00066001

Zhotovitel:

STRABAG a. s.

Kačírkova 982/4, 158 00 Praha 5

IČ: 60838744 DIČ: CZ60838744

Rekapitulace ZBV č. 26 dle Skupin 1, 2, 3, 4, 5

část ZBV č.	Cena navrhovaných Změn záporných	Cena navrhovaných Změn kladných	Cena navrhovaných Změn záporných a Změn kladných celkem
26.1	0,00	0,00	0,00

část ZBV č.	Cena navrhovaných Změn záporných	Cena navrhovaných Změn kladných	Cena navrhovaných Změn záporných a Změn kladných celkem
26.2	0,00	0,00	0,00

část ZBV č.	Cena navrhovaných Změn záporných	Cena navrhovaných Změn kladných	Cena navrhovaných Změn záporných a Změn kladných celkem
26.3	0,00	0,00	0,00

část ZBV č.	Cena navrhovaných Změn záporných	Cena navrhovaných Změn kladných	Cena navrhovaných Změn záporných a Změn kladných celkem
26.4	0,00	893 825,06	893 825,06

část ZBV č.	Cena navrhovaných Změn záporných	Cena navrhovaných Změn kladných	Cena navrhovaných Změn záporných a Změn kladných celkem
26.5	0,00	0,00	0,00

Suma ZBV č.	Cena navrhovaných Změn záporných	Cena navrhovaných Změn kladných	Cena navrhovaných Změn záporných a Změn kladných celkem
26	0,00	893 825,06	893 825,06

Části ZBV se číslují číslem ZBV, za kterým je tečka a index udávající číslo Skupiny.
Stejný systém číslování se používá pro jednotlivé Evidenční nebo Změnové listy
a pro Rozpis ocenění změn položek.

ZBV - krycí list

Číslo paré:

5

Změnový list

Název a evidenční číslo Stavby: II/102 hr. hl. města Prahy - Štěchovice, rekonstrukce, ETAPA II	Číslo SO/PS / / číslo Změny SO/PS: 102/10	Číslo ZBV: 26.4
Název stavebního objektu/provozního souboru (SO/PS): Rekonstrukce vozovky - Davle-Štěchovice		

Strany smlouvy o dílo č. S-468/00066001/2020 na realizaci výše uvedené Stavby uzavřené dne 3.3.2020 (dále jen Smlouva):

Objednatel: Krajská správa a údržba Středočeského kraje, příspěvková organizace, Zborovská 81/11, 150 21 Praha 5 - Smíchov

Zhotovitel: STRABAG a. s., Kačírkova 982/4, 158 00 Praha 5

Přílohy Změnového listu:	Paré č.	Příjemce
1. Krycí list	1	Objednatel
2. Změnový list	2	Zhotovitel
3. Zápis o projednání ocenění soupisu prací	3	Projektant (AD)
4. Rozpis ocenění Změn položek	4	Stavební dozor
5. Přehled zařazení změn do skupin	5	Supervize (Regionální dotační kancelář)
6. Přehled dalších dokladů		
Další doklady dle přehledu dokladů	31	počet listů

Iniciátor změny: Zhotovitel

Popis a zdůvodnění Změny:

Tato změna řeší zvýšené množství odstraněných křovin nad rámec smlouvy o dílo. Množství je dle geodetického protokolu. Vzhledem k časovému odstupu PDPS a realizace díla bylo zjištěno, že se v rámci stavby nenachází původně uvažované množství stromů, ale naopak je nezbytné odstranit větší množství křovin, které je doloženo měřicím protokolem Š II 2/2023. Kontrolu provedl dendrolog viz zápis v sd č. 3442392. Tento dodatek řeší odstranění dřevin a kácení stromů v km 11,800-12,440 - vlevo.

Jedná se o Změnu nepodstatnou, která je podle § 5, odst. 1 písm. d), resp. podle § 11 Směrnice R-Sm-36 Krajské správy a údržby silnic Středočeského kraje (účinnost od 29. 05. 2017) upřesňující provádění změn závazků dle zákona č. 134/2016 Sb. o zadávání veřejných zakázek zařazena do **Skupiny 4** jako změna nezbytná k dokončení.

Z hlediska Zákona o zadávání veřejných zakázek č. 134/2016 Sb. tato Změna nepředstavuje vznik podstatné změny závazku a dle § 222, odst. 5) se jedná o změnu nezbytnou u níž není změna v osobě dodavatele možná z ekonomických anebo technických důvodů, kdy změna v osobě dodavatele by způsobila zadavateli značné obtíže (narušení postupů výstavby, nedodržení technických a technologických postupů, nebo rozdělení odpovědnosti za vady) nebo výrazné zvýšení nákladů a hodnota těchto dodatečných stavebních prací nepřekračuje 50 % původní hodnoty závazku.

Údaje v Kč bez DPH:

Cena navrhovaných Změn záporných	Cena navrhovaných Změn kladných	Cena navrhovaných Změn záporných a Změn kladných celkem	Součet absolutních hodnot Změn kladných a Změn záporných
0,00	893 825,06	893 825,06	893 825,06

Podpis vyjadřuje souhlas se Změnou:

Zhotovitel (stavbyvedoucí): STRABAG a.s.	jméno	Ing. Karel Šimek	datum	podpis
Projektant (autorský dozor): Pontex, spol. s.r.o.	jméno	Ing. David Dvořáček	datum	podpis
Stavební dozor: Pragoprojekt, a. s.	jméno	Miroslav Valenta	datum	podpis
Supervize (Regionální dotační kancelář)	jméno		datum	podpis
Zástupce Objednatele: KSÚS SK mostní technik	jméno	Ing. Milan Peška	datum	podpis

Objednatel a Zhotovitel se dohodli, že u tohoto SO/PS, který je součástí uvedené Stavby, budou provedeny Změny, jež jsou podrobně popsány, zdůvodněny, dokladovány a oceněny v dokumentaci této Změny. Tento Změnový list představuje dodatek Smlouvy. Smlouva se mění v rozsahu upraveném v tomto Změnovém listu. V ostatním zůstávají práva a povinnosti Objednatele a Zhotovitele sjednané ve Smlouvě nedotčeny. Na důkaz toho připojují příslušné osoby oprávněné jednat jménem nebo v zastoupení Objednatele a Zhotovitele své podpisy.

Objednatel (Oprávněná osoba Objednatele)	jméno	Ing. Jan Fidler, DiS.	datum	podpis
Zhotovitel	jméno	Ing. Martin Bašár Ing. Karel Klofáč	datum	podpis
			Číslo paré:	1

ZÁPIS

o projednání ocenění soupisu prací a ceny stavebního objektu/provozního souboru (SO/PS) pro všechny skupiny - pro ZBV číslo: 26

Název Stavby: II/102 hr. hl. města Prahy - Štěchovice, rekonstrukce, ETAPA II
Číslo SO/PS / číslo Změny SO/PS: 102/10
Název stavebního objektu/provozního souboru (SO/PS): Rekonstrukce vozovky - Davle-Štěchovice

Údaje v Kč bez DPH

Cena SO/PS dle Smlouvy
1 - zadat
2 308 902,07

Poznámka: Cenu všech Změn záporných v předchozích Změnách na SO/PS a cenu navrhovaných Změn záporných na SO/PS je nutno zadávat se znaménkem minus (-).

Cena SO/PS v předchozích ZBV:

Údaje v Kč bez DPH

	Cena všech Změn záporných v předchozích Změnách na SO/PS	Cena všech Změn kladných v předchozích Změnách na SO/PS	Cena SO/PS po všech předchozích Změnách	Rozdíl ceny SO/PS po všech předchozích Změnách a ve Smlouvě
2	3 - zadat	4 - zadat	5=1+3+4	6=5-1
stavební/montážní práce	-62 553,68	2 301 662,61	4 548 011,00	2 239 108,93

Cena SO/PS v této ZBV a po této ZBV:

Údaje v Kč bez DPH

	Cena navrhovaných Změn záporných na SO/PS	Cena navrhovaných Změn kladných na SO/PS	Cena všech Změn kladných na SO/PS (předchozích a navrhovaných)	Cena všech Změn kladných na SO/PS k ceně SO/PS dle Smlouvy v %
7	8 - zadat	9 - zadat	10=4+9	11=10/1
stavební/montážní práce	0,00	893 825,06	3 195 487,67	138,40%

Cena SO/PS po této ZBV:

Údaje v Kč bez DPH

	Cena všech Změn záporných na SO/PS (předchozích a navrhovaných)	Cena SO/PS po této Změně	Rozdíl ceny SO/PS po této Změně oproti ceně SO/PS dle Smlouvy	Rozdíl ceny SO/PS po této Změně oproti ceně SO/PS dle Smlouvy v %
12	13=3+8	14=1+13+10	15=14-1	16=15/1
stavební/montážní práce	-62 553,68	5 441 836,06	3 132 933,99	135,69%

Vyjádření (souhlasím x nesouhlasím), jméno, datum, podpis

Zhotovitel (stavbyvedoucí):

STRABAG a.s.

souhlasím

Ing. Karel Šimek

Projektant (autorský dozor):

Pontex spol. s.r.o.

souhlasím

Ing. David Dvořáček

Stavební dozor:

Pragoprojekt a.s.

souhlasím

Miroslav Valenta

Zástupce Objednatele:

KSÚS SK

souhlasím

Ing. Milan Peška

Supervize (RDK):

souhlasím

Zaměstnanec KSÚS SK

odpovědný za cenové
projednání Změny:

souhlasím

Ing. Jaroslav Jurková

Rozpis ocenění Změn položek - pro ZBV číslo 26.4

Evidenční číslo a název stavby: II/102 hr. hl. města Prahy - Štěchovice, rekonstrukce, ETAPA II								ZMĚNA SOUPISU PRACÍ (SO/PS)					
Číslo a název SO/PS: 102 Rekonstrukce vozovky - Davle-Štěchovice								č. 10					
Číslo a název rozpočtu: 102A - Kácení								Skupina Změn: 4					
Poř. č. pol.	Kód položky	Název položky	m.j.	Množství ve Smlouvě	Množství ve Změně	Množství rozdílu	Cena za m.j. v Kč	Cena celkem ve Smlouvě v Kč	Změny záporné v Kč	Změny kladné v Kč	Cena celkem ve Změně v Kč	Rozdíl cen celkem v Kč	Podíl cen celkem v %
1	2	3	4	5	6	7	8	9	10	11	12	13	14
1	111208	ODSTRANĚNÍ KŘOVIN S ODVOZEM DO 20KM	M2	2 503,000	3 496,000	993,000	892,33	2 233 501,99	0,00	886 083,69	3 119 585,68	886 083,69	39,67%
2	11201	KÁCENÍ STROMŮ D KMENE DO 0,5M S ODSTRANĚNÍM PÁŘEZŮ	KUS	3 639,000	3 798,000	159,000	20,72	75 400,08	0,00	3 294,48	78 694,56	3 294,48	4,37%
		NOVÉ POLOŽKY											
3	02910	OSTATNÍ POŽADAVKY - ZEMĚMĚŘIČSKÁ MĚŘENÍ	KPL	0,000	4 446,891	4 446,891	1,00	0,00	0,00	4 446,89	4 446,89	4 446,89	100,00%
		Cena položky dle kompletní položky z SO 000, tj. 0,5 % z hodnoty prací											
		Celkem						2 308 902,07	0,00	893 825,06	3 202 727,13	893 825,06	

Odpovědný zástupce Objednatele i odpovědný zástupce Zhotovitele odsouhlasují skladbu měněných položek i nových položek, včetně jejich výměr, vyjadřujících předkládanou změnu.
Potvrzují zároveň skutečné provedení prací a oprávněnost změny.

Za Zhotovitele: Ing. Karel Šimek, (vedoucí projektu)

Za Objednatele: Miroslav Valenta, (TDI)

Datum:

Datum:

Podpis:

Podpis:

Přehled dalších dokladů

Číslo ZBV:	26
Název a evidenční číslo stavby:	II/102 hr. hl. města Prahy - Štěchovice, rekonstrukce, ETAPA II
Název stavebního objektu / provozního souboru (SO/PS):	Rekonstrukce vozovky - Davle-Štěchovice
Číslo SO/PS / číslo změny SO/PS:	102/10

Doklad	Součást dokumentace ZBV	
	ANO (počet listů)	NE - Uloženo
07 Změnový soupis prací SO 102A po změně 2 pro ZBV 26	1	
08 Oznámení zhotovitele o změně	1	
09 Stanovisko KSÚS a pokyn ke zpracování ZBV	1	
10 Listy stavebního deníku	12	
11 Zápis z KD č. 68 z 23. 1. 2022	5	
12 Fotodokumentace km 11,000-11,300	3	
13 Geodetický protokol Š II 2/2023	4	
14 Vyjádření AD č. 59	1	
15 Zápis Ing. Kľofáče do obch. Rejstříku	2	
16 Stanovisko TDS k ZBV 26	1	
Počet listů celkem	31	

Změnový soupis prací SO 102 po změně 10 pro ZBV 26

Evidenční číslo a název stavby: II/102 hr. hl. města Prahy-Štěchovice, rekonstrukce. ETAPA II Číslo a název SO/PS: 102 Rekonstrukce vozovky - Davle-Štěchovice Číslo a název rozpočtu: 102A - Kácení								ZMĚNA SOUPISU PRACÍ (SO/PS) 102 celkem			
Poř. č. pol.	Kód položky	Název položky	m.j.	Množství ve Smlouvě	Množství ve Změně	Množství rozdílu	Cena za m.j. v Kč	Cena celkem ve Smlouvě v Kč	Cena celkem ve Změně v Kč	Rozdíl cen celkem v Kč	Podíl cen celkem v %
1	2	3	4	5	6	7	8	9	12	13	14
1 Zemní práce											
1	111208	ODSTRANĚNÍ KŘOVIN S ODVOZEM DO 20KM vč.odvozu k dalšímu zpracování SOD viz žádost o povolení ke kácení 786,0+1677,0+40,0=2 503,000 [A] ZBV ZBV č. 06 geodetický protokol D 1/2020 127+448=575,000 [A] Š II 21/2021 913,8=913,800 [B] Š II 22/2021 93,3+18,3+85,4+47,1+29,3=273,400 [C] Š II 104/2021 909=909,000 [D] Š II 2/2022 738=738,000 [E] Š II 4/2022 1590=1 590,000 [F] Š II 13/2022 70,7=70,700 [G] celkem dle geodet. A+B+C+D+E+F+G=5 069,900 [H] odpočet původního množství -2503=-2 503,000 [I] celkem H+I=2 566,900 [J] ZBV ZBV č. 26 geodetický protokol Š II 2/2023 km 11,800-12,440 993=993,000 [A] ZBV č. 06 a ZBV č. 26 celkem 2566,90+993=3559,90	M2	2 503,000	6 062,900	3 559,900	892,33	2 233 501,99	5 410 107,56	3 176 605,57	142,23%
2	11201	KÁCENÍ STROMŮ D KMENE DO 0,5M S ODSTRANĚNÍM PAŘEZŮ vč.odvozu na místo určené investorem SOD viz žádost o povolení ke kácení 929+2570+140=3 639,000 [A] ZBV ZBV č. 06 geodetický protokol D 1/2020 6+58=64,000 [A] Š II 21/2021 80=80,000 [B] Š II 22/2021 4+2=6,000 [C] Š II 104/2021 89=89,000 [D] Š II 2/2022 45=45,000 [E] Š II 4/2022 321=321,000 [F] Š II 3/2022 15=15,000 [G] celkem dle geodet. A+B+C+D+E+F+G=620,000 [H] odpočet původního množství -3639=-3 639,000 [I] celkem H+I=-3 019,000 [J] ZBV ZBV č. 26 geodetický protokol -soupis dendrologa Š II 2/2023 km 11,800-12,440 159=159,000 [A]	KUS	3 639,000	779,000	-2 860,000	20,72	75 400,08	16 140,88	-59 259,20	-78,59%
Nové položky											
3	2910	OSTATNÍ POŽADAVKY - ZEMĚMĚŘIČSKÁ MĚŘENÍ	KČ	0,000	15 587,621	15 587,621	1,00	0,00	15 587,62	15 587,62	100,00%
		SOD ZBV ZBV č. 06 11140,73=11 140,730 [A] ZBV ZBV č. 26 4446,891=4 446,891 [A] ZBV č. 06 a ZBV č. 26 celkem 11140,73+4446,891=15587,621									
zahrnuje veškeré náklady spojené s objednatelem požadovanými pracemi											

Celkem

2 308 902,07

5 441 836,06

3 132 933,99

135,69%

STRABAG a.s.
Odštěpný závod Praha
Kačírkova 982/4
158 00 Praha5

Krajská správa a údržba silnic Středočeského kraje
Ing. Milan Peška
Zborovská 11
150 21 Praha 5

Vyřizuje:
Ing. Karel Šimek

Naše značka:
KSÚS_126

Předmět: Oznámení o nové skutečnosti

Název stavby: II/102 hr. hl. města Prahy-Štěchovice, rekonstrukce. ETAPA II.

V souladu se smlouvou o dílo č. **S-468/00066001/2020** Vás informujeme o následujících nově zjištěných skutečnostech.

V km 11,800-12,440 – vlevo SO 102 bylo zjištěno, větší množství křovin a stromů než uvažovalo PDPS, které je nezbytné odstranit.

Tato skutečnost má vliv na změnu soupisu prací. Žádáme tímto (zapsáno v příslušném stavebním deníku) o písemný pokyn k provedení prací nad rámec smlouvy.

S přátelským pozdravem

STRABAG a.s
Kačírkova 982/4,
158 00 Praha 5

Věc: Souhlasné stanovisko k ZBV

Krajská správa a údržba silnic Středočeského kraje, příspěvková organizace v návaznosti na projednání s TDS a zhotovitelem v rámci akce „II/102 hr. hl. města Prahy-Štěchovice, rekonstrukce. ETAPA II“ **souhlasí** s navrženou a projednanou změnou. Jmenovitě souhlasí se změnou týkající se změny množství křovin a stromů oproti PDPS, vzniklé hlavně časovým odstupem mezi zpracováním PDPS a vlastní realizací projektu v km 11,800 – 12,440 – vlevo u objektu SO 102.

Práce požadujeme provést v koordinaci v souladu s pokyny AD a TDS a v souladu s uzavřenou SOD zpracovat související ZBV.

S pozdravem

Ing. Milan Peška
vedoucí investic EU

SO 102

Datum: 23. 1. 2013 Den týdne: PO

Mikrodové středisko: Pilsen Název akce: 11102 MG. HL. P. P. 17, 18, 19, 20, 21, 22, 23, 24, 25, 26, 27, 28, 29, 30, 31, 32, 33, 34, 35, 36, 37, 38, 39, 40, 41, 42, 43, 44, 45, 46, 47, 48, 49, 50, 51, 52, 53, 54, 55, 56, 57, 58, 59, 60, 61, 62, 63, 64, 65, 66, 67, 68, 69, 70, 71, 72, 73, 74, 75, 76, 77, 78, 79, 80, 81, 82, 83, 84, 85, 86, 87, 88, 89, 90, 91, 92, 93, 94, 95, 96, 97, 98, 99, 100, 101, 102, 103, 104, 105, 106, 107, 108, 109, 110, 111, 112, 113, 114, 115, 116, 117, 118, 119, 120, 121, 122, 123, 124, 125, 126, 127, 128, 129, 130, 131, 132, 133, 134, 135, 136, 137, 138, 139, 140, 141, 142, 143, 144, 145, 146, 147, 148, 149, 150, 151, 152, 153, 154, 155, 156, 157, 158, 159, 160, 161, 162, 163, 164, 165, 166, 167, 168, 169, 170, 171, 172, 173, 174, 175, 176, 177, 178, 179, 180, 181, 182, 183, 184, 185, 186, 187, 188, 189, 190, 191, 192, 193, 194, 195, 196, 197, 198, 199, 200, 201, 202, 203, 204, 205, 206, 207, 208, 209, 210, 211, 212, 213, 214, 215, 216, 217, 218, 219, 220, 221, 222, 223, 224, 225, 226, 227, 228, 229, 230, 231, 232, 233, 234, 235, 236, 237, 238, 239, 240, 241, 242, 243, 244, 245, 246, 247, 248, 249, 250, 251, 252, 253, 254, 255, 256, 257, 258, 259, 260, 261, 262, 263, 264, 265, 266, 267, 268, 269, 270, 271, 272, 273, 274, 275, 276, 277, 278, 279, 280, 281, 282, 283, 284, 285, 286, 287, 288, 289, 290, 291, 292, 293, 294, 295, 296, 297, 298, 299, 300, 301, 302, 303, 304, 305, 306, 307, 308, 309, 310, 311, 312, 313, 314, 315, 316, 317, 318, 319, 320, 321, 322, 323, 324, 325, 326, 327, 328, 329, 330, 331, 332, 333, 334, 335, 336, 337, 338, 339, 340, 341, 342, 343, 344, 345, 346, 347, 348, 349, 350, 351, 352, 353, 354, 355, 356, 357, 358, 359, 360, 361, 362, 363, 364, 365, 366, 367, 368, 369, 370, 371, 372, 373, 374, 375, 376, 377, 378, 379, 380, 381, 382, 383, 384, 385, 386, 387, 388, 389, 390, 391, 392, 393, 394, 395, 396, 397, 398, 399, 400, 401, 402, 403, 404, 405, 406, 407, 408, 409, 410, 411, 412, 413, 414, 415, 416, 417, 418, 419, 420, 421, 422, 423, 424, 425, 426, 427, 428, 429, 430, 431, 432, 433, 434, 435, 436, 437, 438, 439, 440, 441, 442, 443, 444, 445, 446, 447, 448, 449, 450, 451, 452, 453, 454, 455, 456, 457, 458, 459, 460, 461, 462, 463, 464, 465, 466, 467, 468, 469, 470, 471, 472, 473, 474, 475, 476, 477, 478, 479, 480, 481, 482, 483, 484, 485, 486, 487, 488, 489, 490, 491, 492, 493, 494, 495, 496, 497, 498, 499, 500, 501, 502, 503, 504, 505, 506, 507, 508, 509, 510, 511, 512, 513, 514, 515, 516, 517, 518, 519, 520, 521, 522, 523, 524, 525, 526, 527, 528, 529, 530, 531, 532, 533, 534, 535, 536, 537, 538, 539, 540, 541, 542, 543, 544, 545, 546, 547, 548, 549, 550, 551, 552, 553, 554, 555, 556, 557, 558, 559, 560, 561, 562, 563, 564, 565, 566, 567, 568, 569, 570, 571, 572, 573, 574, 575, 576, 577, 578, 579, 580, 581, 582, 583, 584, 585, 586, 587, 588, 589, 590, 591, 592, 593, 594, 595, 596, 597, 598, 599, 600, 601, 602, 603, 604, 605, 606, 607, 608, 609, 610, 611, 612, 613, 614, 615, 616, 617, 618, 619, 620, 621, 622, 623, 624, 625, 626, 627, 628, 629, 630, 631, 632, 633, 634, 635, 636, 637, 638, 639, 640, 641, 642, 643, 644, 645, 646, 647, 648, 649, 650, 651, 652, 653, 654, 655, 656, 657, 658, 659, 660, 661, 662, 663, 664, 665, 666, 667, 668, 669, 670, 671, 672, 673, 674, 675, 676, 677, 678, 679, 680, 681, 682, 683, 684, 685, 686, 687, 688, 689, 690, 691, 692, 693, 694, 695, 696, 697, 698, 699, 700, 701, 702, 703, 704, 705, 706, 707, 708, 709, 710, 711, 712, 713, 714, 715, 716, 717, 718, 719, 720, 721, 722, 723, 724, 725, 726, 727, 728, 729, 730, 731, 732, 733, 734, 735, 736, 737, 738, 739, 740, 741, 742, 743, 744, 745, 746, 747, 748, 749, 750, 751, 752, 753, 754, 755, 756, 757, 758, 759, 760, 761, 762, 763, 764, 765, 766, 767, 768, 769, 770, 771, 772, 773, 774, 775, 776, 777, 778, 779, 780, 781, 782, 783, 784, 785, 786, 787, 788, 789, 790, 791, 792, 793, 794, 795, 796, 797, 798, 799, 800, 801, 802, 803, 804, 805, 806, 807, 808, 809, 810, 811, 812, 813, 814, 815, 816, 817, 818, 819, 820, 821, 822, 823, 824, 825, 826, 827, 828, 829, 830, 831, 832, 833, 834, 835, 836, 837, 838, 839, 840, 841, 842, 843, 844, 845, 846, 847, 848, 849, 850, 851, 852, 853, 854, 855, 856, 857, 858, 859, 860, 861, 862, 863, 864, 865, 866, 867, 868, 869, 870, 871, 872, 873, 874, 875, 876, 877, 878, 879, 880, 881, 882, 883, 884, 885, 886, 887, 888, 889, 890, 891, 892, 893, 894, 895, 896, 897, 898, 899, 900, 901, 902, 903, 904, 905, 906, 907, 908, 909, 910, 911, 912, 913, 914, 915, 916, 917, 918, 919, 920, 921, 922, 923, 924, 925, 926, 927, 928, 929, 930, 931, 932, 933, 934, 935, 936, 937, 938, 939, 940, 941, 942, 943, 944, 945, 946, 947, 948, 949, 950, 951, 952, 953, 954, 955, 956, 957, 958, 959, 960, 961, 962, 963, 964, 965, 966, 967, 968, 969, 970, 971, 972, 973, 974, 975, 976, 977, 978, 979, 980, 981, 982, 983, 984, 985, 986, 987, 988, 989, 990, 991, 992, 993, 994, 995, 996, 997, 998, 999, 1000

časí:

pracovní doba: 7⁰⁰ - 14³⁰

Pracovní přestávka: 11⁰⁰ - 12⁰⁰

pracovní (jména a příjmení): FRANTIŠEK JEDLIČKA, LAUREL FENC, PAVEL LEHÁČKA, JAROSLAV ŠTÍPĚK, OLGA KROMKA, VĚRA VLAD, MICHAL ČERNÝ

Mechanismy: ZIEBHNER 920, 11VÁKLADNÍ AUTO, 1x FORD TRANSIT

materiál:

koušky:

Provedené práce (včetně dodavatelů a jejich činnosti):
 - provedení úpravy svahů tělesa komunikace SO 102 v km 10,800 - 11,010 levá strana ke střední staniční pro obložení svahů z regulárního kamene do betonového lože
 - odvoz nevyhovujícího výkopového materiálu ze svahů tělesa komunikace na hrubodopnu

Práce projektanta: dnešního dne byla provedena kontrola a kontrola (svahů) tělesa komunikace SO 102 (vázení návrhu a provedení) v km 11,800 - 12,440 levá strana ke střední staniční za účasti projektanta (stavby, geotechniky a dendrologa). Plochy návrhu a jednotlivých stání budou geotechnicky zatíženy.

- provedení geotechnického zatížení plochy návrhu a jednotlivých stání v km 11,800 - 12,440 levá strana ke střední staniční

Podpis zástupce investora (TDI)

Podpis stavby

So 10/2

Datum: 16. 12. 2023 Den týdne: PO

Nákladové středisko: (Příjezd) Název akce: 11/102) AC. HL. P. PRAHA, ŠTĚPĀHOVICE, DISKONTINUAČNÍ D. ST. 2

Počasí: oblačno, vítr + 20°C, 02. +6°C, 20. 02. +15°C

Pracovní doba: 7⁰⁰ - 14³⁰Pracovní přestávka: 11⁰⁰ - 12⁰⁰

Pracovníci (jména a příjmení): FRANTIŠEK OBDOLČKA, VÁCLAV ŠTĚPĀN, VÍBÍ LUKÁŠ, JAROSLAV ŠTĚPĀK, MATEJ POSPĀŠIL, MICHAL CHENDEK, KACIL VLAD, PATRIK LEHČKA, ZDENĚK HODĀR

Mechanismy: LIEBHERR 912, 2x FORD TRANSIT, 1x NÁVLADNÍ AUTO, 1x AVIA, 1x ŠTĚPĀKOVĀNA, 2x MOTOROVĀ PILA

Materiál: REGULÁČNÍ KÁMKY, BETON

Zkoušky:

Provedené práce (včetně dodavatelů a jejich činností):

- PROVÁDĚNÍ PORUŠENÉHO DÍO V KM 10,900 - 11,020 PŘO PROVÁDĚNÍ ODLOŽENÍ SVAZU TĚLESA KOMUNIKACE PO 102. LEVO STRANA VE SMĚRU STANČISNÍ
- PROVÁDĚNÍ ODLOŽENÍ SVAZU TĚLESA KOMUNIKACE S REGULÁČNÍHO KÁMKY DO BETONOVĚHO LŮŽE V KM 10,900 - 11,020 LEVO STRANA VE SMĚRU STANČISNÍ
- PRO VÁDĚNÍ PORUŠENÉHO DÍO V KM 11,900 - 12,440 LEVO STRANA VE SMĚRU STANČISNÍ PŘO VÁDĚNÍ KÁMKY A SVAZU
- PROVÁDĚNÍ VÁDĚNÍ KÁMKY A SVAZU V KM 11,900 - 12,440 LEVO STRANA VE SMĚRU STANČISNÍ + PŘEPLOVÁNÍ KÁMKY A SVAZU + OČIŠTĚNÍ NA MEZIDLEPNĀ

Podpis zástupce investora (TC)

Podpis stav

SO 102

Datum: 17.1.2013 Den týdne: ÚT

Nákladové středisko: 3/1/86-2 Název akce: 11/102 HE. HL. 17. PRÁH, STĚŽOVNÝ ŽE, DEKONSTRUKCE 2. ETÁŽE

Počasí: POZGIASNO, PRÁNO +1°C, POZ. +3°C, ODPOZ. +6°C

Pracovní doba: 9⁰⁰ - 14³⁰

Pracovní přestávka: 11⁰⁰ - 12⁰⁰

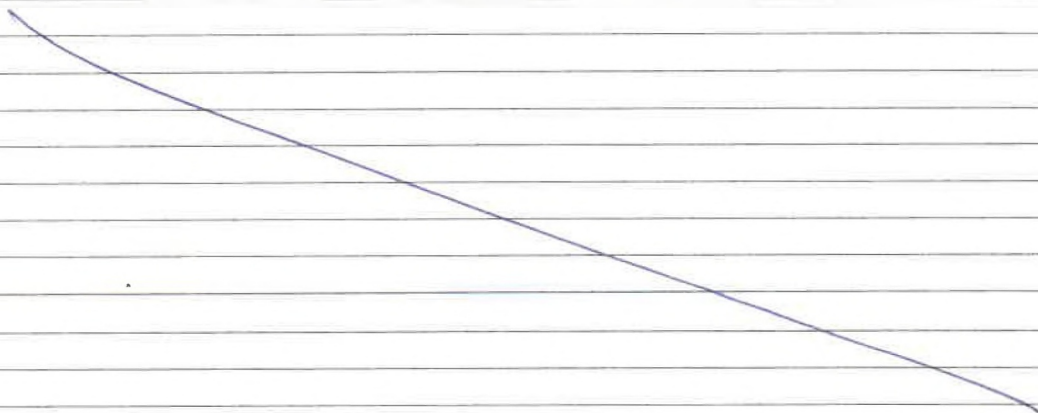
Pracovníci (jména a příjmení): KEMNÍČEK, UŠOLÍČKA, VÁCLAV ŠTĚPÁN, JIŘÍ LUKÁŠ, PAVEL LEMBEKA, JAROSLAV ŠTÍPĚK, MATOUŠ PRIDOUČIL, VÁCLAV VLAD, MICHAEL ŠKENDL, JAROSLAV FENCIL

Mechanismy: 11EB HSPÍ 912, 21NÁVLADNÍ AUTO, 110VIA, 21 PŘEPROVAČNÍKA, 21 MOTOROVÁ PILA, 21 FORD TRANSIT

Materiál: REGULÁČNÍ MATICE, BETON

Zkoušky:

- Provedené práce (včetně dodavatelů a jejich činnosti):
- provedení průvrtů D10 v km 10,50 - 11,020 pod odlehčení vlnu tělesa kotva/milace SO 102 LEVÁ STĚNA VE SMĚRU STAVBY
 - provedení odlehčení vlnu tělesa kotva/milace 2 REGULÁČNÍHO MATICE DO BETONOVÉHO LOŽE V km 10,50 - 11,020 LEVÁ STĚNA VE SMĚRU STAVBY
 - provedení průvrtů D10 v km 11,800 - 12,440 LEVÁ STĚNA VE SMĚRU STAVBY, POD KÁČENÍ BĚŽNÝ A STĚŽ
 - provedení káčení BĚŽNÝ A STĚŽ V km 11,800 - 12,440 LEVÁ STĚNA VE SMĚRU STAVBY + PŘEPROVAČNÍ BĚŽNÝ A STĚŽ + ODPOZ. STĚŽNÍ NA MEZIDĚLNÍ



Podpis zástupce investora (TDI):

Podpis stavby:

50 102

Datum: 18.1.2023 Den týdne: 81

Nákladové středisko: (418202) Název akce: 11/102) HR. HL. M. PRAHA, ŠTĚPĀNICE, DESKOVÝ ÚVĚZ, 2. ETÁŽ

Počasi: OSLAŠNO, RÓŠA +1%, POZ. +1%, ODPUZ. +3%

Pracovní doba: 5⁰⁰ - 14³⁰

Pracovní přestávka: 11⁰⁰ - 12⁰⁰

Pracovníci (jména a příjmení): FRANTIŠEK JEDLIČKA, VĀNĀV JETEN, JIŘÍ LUDĚK, PĀTEK LEHRÁK, VĀCĀL VĀPĚK, VĀCĀL VLAD, MICHAL CHENOKT, VĀCĀL FENCĀ, PĀVEL ŠĪTEK

Mechanismy: LIESKREI 912, LIESKREI 914, 1X NĀBĀZOVĀ AUTO, PRANA, 1X ŠĪSTRĀKOVĀ, 2X FORD TRANSIT, 2X MOTĀBOVA PĪLO

Materiál: REGULÁČNĪ KĀMĚNĪ, BĚTON

Zkoušky:

- Provedené práce (včetně dodavatelů a jejich činnosti):
- PROVĀDĚNĪ POROVNĀHO DĪO V KM 10,800 - 11,010 PĚD ODĀŘĚNĪ SVĀHU TĚĀSA KĀMUNIKACE (O 102) LĚVĀ STRĀNA VE SVĚTLĪ STĀNĪČENĪ
 - PROVĀDĚNĪ ODĀŘĚNĪ SVĀHU TĚĀSA KĀMUNIKACE S REGULÁČNĪMĀ KĀMĚNĪ DO BĚTONOVĀHO LÓŽĪ V KM 10,800 - 11,010 LĚVĀ STRĀNA VE SVĚTLĪ STĀNĪČENĪ
 - PROVĀDĚNĪ POROVNĀHO DĪO V KM 11,800 - 12,440 LĚVĀ STRĀNA VE SVĚTLĪ STĀNĪČENĪ PĚD KĀČENĪ KĀOVĪNĀ A PĀBĚŽĪ
 - PROVĀDĚNĪ KĀČENĪ PĀBĚŽĪ A KĀOVĪNĀ V KM 11,800 - 12,440 LĚVĀ STRĀNA VE SVĚTLĪ STĀNĪČENĪ + ŠĪSTRĀVNĪ KĀOVĪNĀ A PĀBĚŽĪ + DOVĚZ ŠĪSTRĀNĀ NA MĚDĪOPĀNĪ
 - PROVĀDĚNĪ ODĀŘĚNĪ KĀČENĪVNĪCH BĀLŪ KĀOVĪNĀ A PĀBĚŽĪ ŠĪSTRĪ VE VNĀČENĪCH ČĀSTĪ SVĀHU TĚĀSA KĀMUNIKACE V KM 11,800 - 12,440 LĚVĀ STRĀNA VE SVĚTLĪ STĀNĪČENĪ + DOVĚZ KĀČENĪVNĪCH BĀLŪ A PĀBĚŽĪ NA MĚDĪOPĀNĪ

DĪPĪS ZĀKĀOVĪTELĚ: PĚI ODĀŘĚNĪVNĪ KĀČENĪVNĪCH BĀLŪ A PĀBĚŽĪ V KM 11,800 - 12,440 BĪLO ENĪŠĪENĀ ODĀŘĚNĪ SVĚTLĪCH SVĀHU Z KĀČENĪ TĚĀSA KĀMUNIKACE (O 102) S REGULÁČNĪMĀ KĀMĚNĪMĀ.

ZĀKLĀD VĀI! PĀTVĚRNĪ ZĀKĀOVĪTELĚ, ZĀKĀOVĪTELĚ, BĀDE ODKĀPTĚNO A ZĀVĚRĀNO S PVĀČĀ OBJĚDĀVĀTELĚM.

Podpis zástupce investora (I)

Podpis stavby

SO 102

Datum: 19.1.2023 Den týdne: Út.

Nákladové středisko: 8318002 Název akce: 11/102/HR. M. 17. PR0117, ŽITČHOVICE, REKONSTRUKCE, II. ETAPA

Počasi: OBlačno, vítr 0-2, vz. +2°C, rel. vl. 70%

Pracovní doba: 9⁰⁰-14³⁰

Pracovní přestávka: 11⁰⁰-12⁰⁰

Pracovníci (jména a příjmení): FORTIČEK OUDOUŠKA, VÁCLAV BATEJ, JIŘÍ LUKÁŠ, PAVEL FENCL, PAVEL ŠTÍPKE, PATRIK LEHČKA, VÁCLAV ŠTÍPKE, BOJAN ŠKARVA, MICHAL CHENDRY, VOJTEK VLAD

Mechanismy: ŽEBŘECI 912, LIESPED 914, KROTKÉI ŽELIŽNÍKOVÉ, 1x NÁVLAČNÍ AUTO, 1x AVIA ZONTAINEC, 1x FORD TRAVEL, 1x ŽITČHOVSKO, 1x MOTOROVÁ PRAHA 8110

Materiál: REKONSTRUKČNÍ KÁMEN, BETON

Zkoušky:

Provedené práce (včetně dodavatelů a jejich činností):
- ~~SO~~ PROVEDENÍ POUVNĚHO DIO
V km 11,800-11,820 PRO ODLOŽENÍ STAVU TĚLESA KOMUNIKACE SO 102/1510 STAVNA VE SMĚRU STAVBY
- PROVEDENÍ ODLOŽENÍ STAVU TĚLESA KOMUNIKACE V REKONSTRUKČNÍM KÁMENI DO BETAHOVÉHO LOKU V km 11,800-11,820 STAVNA VE SMĚRU STAVBY
- PROVEDENÍ POUVNĚHO DIO V km 11,820-12,440 STAVNA VE SMĚRU STAVBY PRO KÁČENÍ KROVNŮ A PŘEČEK
- PROVEDENÍ KÁČENÍ KROVNŮ A PŘEČEK V km 11,800-12,440 STAVNA VE SMĚRU STAVBY + ŽITČHOVSKO KROVNŮ A PŘEČEK + OBYČ. ŠTĚPĚ NA NEKONSTRUKČNÍ

Podpis zástupce investora (TDI):

Podpis st

So 10/2

Datum: 30.1.2023 Den týdne: Pá

Místadové středisko: 8418002 Název akce: 111001 HE.HL 17. PRAHA, PŘECHOVICĚ, BEKONTEJ KČE, 1. ETÁŽ

Čas: POUJASNO 02, 02 +2°C, 0202 +1°C

Pracovní doba: 9⁰⁰-12⁰⁰

Pracovní přestávka: 11⁰⁰-12⁰⁰

Pracovníci (jména a příjmení): PRANTÍŘEK JEDLIČKA, KÁMEL JETEN, JIŘÍ LUDÍČ KADL
FENC, PAVEL ČIŽEK, JIŘÍK LEHOCN, JAROSLAV ČIŽEK,
LUDMIL DZÍB, MICHAEL CHENDET, LADIL KAD

Mechanismy: LIEBHERR 912, LIEBHERR 914, KRANER ŮSNI NAVALADŠ, TRAVIA KONTEJNER,
TRAVIA PIVO, 21 FORD TRANSIT, 21 MOTOROVÁ PILA, 11 ŠEPLIVÁČKA

Materiál: REGULÁČNÍ KÁMEN, BETON

Mačky:

- Provedené práce (včetně dodavatelů a jejich činností):
- POUVÁDĚNÍ PORUVNĚHO DIO V km 11,500-11,020
POD ODPODĚNÍ (VATU) ŽELEZA KOMUNIKACE DO 10% / 18V
STANA KE PŘEJÍ STANOVĚNÍ
 - POUVÁDĚNÍ ODPODĚNÍ (VATU) ŽELEZA KOMUNIKACE 8 REGULÁČNÍHO
KÁMENE DO BETONOVÉHO LOŽE V km 11,500-11,020 18V
STANA KE PŘEJÍ STANOVĚNÍ
 - POUVÁDĚNÍ PORUVNĚHO DIO V km 11,500-11,440 18V STANA
KE PŘEJÍ STANOVĚNÍ PO DÁČENÍ PŘEJÍ A KÉVIN
 - POUVÁDĚNÍ KÉVIN PŘEJÍ A KÉVIN V km 11,500-11,440
18V STANA KE PŘEJÍ STANOVĚNÍ + PŘEPOVÁNÍ KÉVIN A
PŘEJÍ + ODVOS PŘEJÍ NA PŘEJÍ

Podpis zástupce investora (TDI)

Podpis stavby

SO 102

Datum: 21.1.2023

Den týdne: ÚO

Místadové středisko: 84/2602 Název akce: 11102) NO. 12. 11. 12017, ŠTĚCHOVICE, DEKONSTRUKCE, P. STOKA

Počasí: OBLAČNO, ČNEHOVÉ PĚKHOVÁNÍ, ROZSAH - 12, PR. +1°C, ODPZ. +1°C

Pracovní doba: 9⁰⁰ - 14³⁰Pracovní přestávka: 11⁰⁰ - 12⁰⁰

Pracovníci (jména a příjmení): JAROSLAV ŠTÍPĚL, PAVEL LEBEČKA, KRYSTOF JEDLIČKA

Mechanismy: 1x FOXO ŽAVRIT, 2x MOTOKOVÁ PILA, LISIČKA 9R

Materiál:

Zkoušky:

P provedené práce (včetně dodavatelů a jejich činnosti): - PROVEDENÍ PAROVÁŠHO DIO V KM 11,855 - 12,440 POU KČOVENÍ STROJŮ A KČOVIN LEVO STORNA VE STŘEDU STANIČENÍ
- PROVEDENÍ KČOVENÍ STROJŮ A KČOVIN V KM 11,855 - 12,440 LEVO STORNA VE STŘEDU STANIČENÍ

Podpis zástupce investora (TDI):

Podpis st:

80 102

Datum: 22.1.2023 Den týdne: PO

Nákladové středisko: 5112600 Název akce: 1/102/HE. HZ. 17. PŘÍPRAVA, STŘEŠNÍK, ODKONVOVÁNÍ, II. ETAPA

Počasí: Oblačno, Adno 0°C, Pol. +3°C, Pol. +3°C

Pracovní doba: 9⁰⁰-13³⁰

Pracovní přestávka: 11⁰⁰-11⁰⁰

Pracovníci (jména a příjmení): FRANTIŠEK NEJEDLIK, VÁCLAV ŠTĚPÁN, KARL FENCL, JAROSLAV ŠTĚPÁN, PAVEL LEHOUČKA, MATOUŠ POKROK, VĚRA VÍD, MICHAL CHREJČEK

Mechanismy: LISBERECI 914, LISBERECI 914, TV NÁVLADNÍ AUTO, TRAVIA, 21 KORO TRAKTIT, 11 MOTODOVÁ PILA, 11 ŠTĚPKOVAC

Materiál: ISOLAČNÍ KAMEN, BETON

Zkoušky:

- P provedené práce (včetně dodavatelů a jejich činností):
- PROVÁDĚNÍ PRUVNĚHO DIO V km 11,600-12,440 LEVÁ STRANA KE STŘEŠNÍ STANOVĚNÍ PRO DĚLENÍ STĚŽE O BEVIN
 - PROVÁDĚNÍ KROVNÍ STĚŽE O BEVIN V km 11,600-12,440 LEVÁ STRANA KE STŘEŠNÍ STANOVĚNÍ + ŠTĚPKOVÁNÍ BEVIN A STĚŽE + DĚLENÍ ŠTĚPKU NA PŘEDSTĚNĚ
 - PROVÁDĚNÍ PRUVNĚHO DIO V km 10,600-11,020 PRO ODŠTĚŽENÍ SKAMNĚ TĚLESA KOMUNIKACE SO 102 / LEVÁ STRANA KE STŘEŠNÍ STANOVĚNÍ
 - PROVÁDĚNÍ ODŠTĚŽENÍ SKAMNĚ TĚLESA KOMUNIKACE 91 ISOLAČNÍHO BEŽKNE DO BETONOVĚHO LOŽE V km 10,600-11,020 LEVÁ STRANA KE STŘEŠNÍ STANOVĚNÍ
 - PROVÁDĚNÍ ÚPRAVY SKAMNĚ TĚLESA KOMUNIKACE PRO SO 102 V km 10,950-11,020 PRO ODŠTĚŽENÍ SKAMNĚ A ISOLAČNÍHO BEŽKNE DO BETONOVĚHO LOŽE (LEVÁ STRANA KE STŘEŠNÍ STANOVĚNÍ)
 - ODŠTĚŽENÍ VÝŠKOVĚHO PROTĚKÁČU 86 SKAMNĚ TĚLESA KOMUNIKACE NA PŘEDSTĚNĚ

Podpis zástupce investora (TDI)

Podpis stavbyve

80 102

Datum: 27.1. 2023 Den týdne: úterý

Nákladové středisko: 87/2000 Název akce: 11/12/12. 12. 17. POKRYTÍ, KŘÍŽOVANICE, PŘEKONSTRUKCE, P. BRÁNA

Počasí: oblačno, 20,20 + 1°C, 20,20 + 3°C, 20,20 + 3°C

Pracovní doba: 9:00 - 17:30

Pracovní přestávka: 11:00 - 12:00

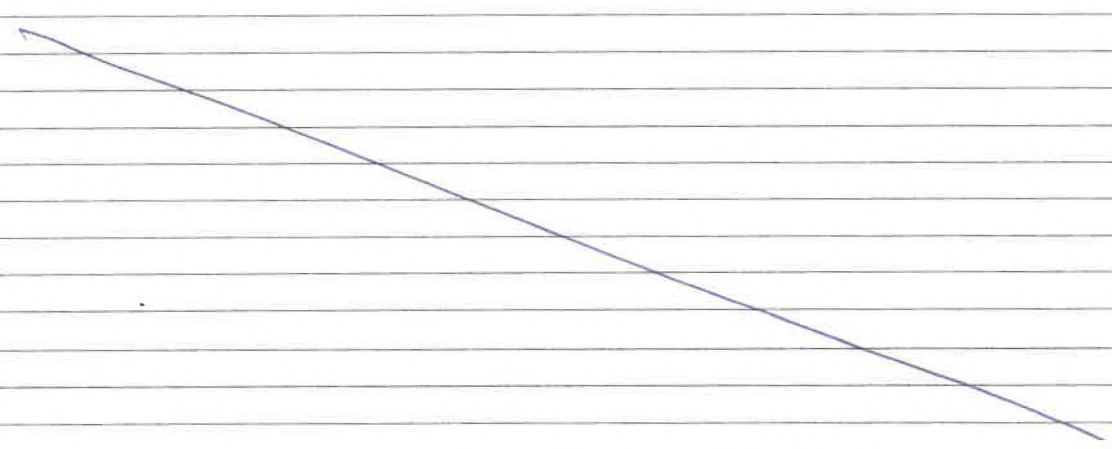
Pracovníci (jména a příjmení): FRANTIŠEK DEDVIČKA, VÁCLAV BASTIEN, JIŘÍ LUBEK, MARIŠKA FENCLOVÁ, JARKEŠ ČIŽEK, MUDROSLAV ČIŽEK, PATEK LEBEŠKA, MATEJ POSKOCIL, BUDENSKÝ KOTÁČEK, MICHAL DRENDOS, VĚSTIL VLAD

Mechanismy: LIEBHERR 924, LIEBHERR 924, BRATKO ÚJEZD, MANITOU 1X NÁKLADOVÉ AUTO, NOVÁ KONTRAKCE, 1X ŠESTICOVÁČKA, 2X MOTOROVÝ VÍLA, 2X FOCN TRANZIT

Material: REGULÁČNÍ KOTVENÍ, BETON

Zkoušky:

Provedené práce (včetně dodavatelů a jejich činností):
- provedení podvápného díla v km 11,800 - 12,440
1200 strana ke střední straně pro práci (200.0) a beton
- provedení kotvené strany a úbočin v km 11,800 - 12,440
1200 strana ke střední straně + střední straně a úbočin + díly dílek na střední straně
- provedení podvápného díla v km 12,850 - 13,200 1200 strana ke střední straně pro odložení stran tělesa kotvené strany
20102
- provedení odložení stran tělesa kotvené strany a reguláčního kotvené do betonového lože v km 12,850 - 13,200 1200 strana ke střední straně



Podpis zástupce investora (TI)

Podpis stavby

80 102

Datum: 25. 1. 2022 Den týdne: Ú

Mákladové středisko: 111102) 110. 11. 7. PĚPĚ - (ČE) NOVICE, PŘEDSTAVOVÁNÍ, I. ETAPA

Počasí: OBLAČNO, ROZLO +1°C, DD +3°C, DDZ +2°C

Pracovní doba: 8:10-14:30 Pracovní přestávka: 11:00-11:00

Pracovníci (jména a příjmení): PATRICK LEHROVA, DAVIDSLAV ŠÍPŠEK, OLGA RUDKA, MATEJŠ PŘESÍDIL,
MICHAL ČERNÝ, VĚSTĚK VLAD, VOJTECH ŠTĚPÁN, PRVNÍŘKA JEDLIČKA,
JIŘÍ LUDVÍK, KAROL FRACH, ROMEL ČIŘEK

Mechanismy: LIEBHERR 912, LIEBHERR 914, BAUTZER BSLNÍ NAWADAR, 7 MÍKALADNÍ
ALFA, ZAFORD TRAVEL, PRACA MONTAINET, 1 ČEPEKOVNICA, 2 LIPOTIČKA
PILA

Materiál: ODOLNÝ KAMEN, BETON

Zkoušky:

- Provedené práce (včetně dodavatelů a jejich činnosti):**
- PROVEDENÍ PRUVNĚHO DIO V LEM 11,800 - 11,440
LEHÁ STANA KE SPŘEVU SPONOVENÍ PRO MĚŘENÍ KROVIN A (PĚPĚ)
 - PROVEDENÍ MĚŘENÍ KROVIN A KROVIN V LEM 11,800 - 11,440 LEHÁ
STANA KE SPŘEVU SPONOVENÍ + SPŘEVU SPONOVENÍ KROVIN A SPONOVENÍ +
ODPOZ. SPONOVENÍ NA MĚŘENÍ SPONOVENÍ
 - PROVEDENÍ SPONOVENÍ SPONOVENÍ TRAKA KONTROLACE SO 102 / 09
KONTROLAČNÍ BALU KROVIN A SPONOVENÍ SPONOVENÍ V LEM 11,800 - 11,440
LEHÁ STANA KE SPŘEVU SPONOVENÍ + ODPOZ. SPONOVENÍ A KONTROLAČNÍ
BALU NA MĚŘENÍ SPONOVENÍ
 - PROVEDENÍ PRUVNĚHO DIO V LEM 11,805 - 11,020 LEHÁ STANA
KE SPŘEVU SPONOVENÍ PRO ODPOZ. SPONOVENÍ SPONOVENÍ TRAKA KONTROLACE
SO 102 / 09
 - PROVEDENÍ KONTROLY SPONOVENÍ TRAKA KONTROLACE U
SPONOVENÍ SPONOVENÍ SPONOVENÍ NA KONTROLAČNÍ LEM 11,800 -
11,020 LEHÁ STANA KE SPŘEVU SPONOVENÍ

Podpis zástupce investora (TDI)

Podpis sta

SO 102

Datum: 26.1.2023 Den týdne: ÚT

Nákladové středisko: *11/102* Název akce: *11/102* *18. 11. 7. PRAHA - (ČESKÉHOVOCE, DEKONSTRUKCE, STAVBA*

Počasí: *Oblačno, 20.20 +1°C, PD. +2°C, 0000. +2°C*

Pracovní doba: *3:00-13:30*

Pracovní přestávka: *7:00-12:00*

Pracovníci (jména a příjmení): *KOZDAN PUKOV, JIŘÍ LUDK, FLOREK JEDLIČKA, DARIK FENCL, PAVEL ŠÍPŠEK, JAROSLAV ŠÍPŠEK, RAZIB LEBEJKA, OLGA RUDNKA, HATONE PRKOŠIL, ŠKARBEK KOLÁŘ, MICHAL CÍMENDR, VASIL VLOD*

Mechanismy: *LIEMER 92, LIEMER 914, KOPRICE ČESKÁ MAJLADKA, 7K NÓVU AUTO STAVBA ROVINOVANÉ, 7K ŠTĚPŘOVÁNIA, 2K FORD TRANSIT, 2L MOTOROVÁ PLYN*

Materiál: *OSBURAČNÍ DOŠKY, BETON*

Žoušky:

- Provedené práce (včetně dodavatelů a jejich činností):**
- PROVÁZENÍ POUKLIČNÉHO OIO V Lm 10,800-11,040 LSKA STAVBA VE PŘÍKELI STAVIČENÍ PRO PROVÁZENÍ ODŠEDNĚNÍ ŠKALÍ TĚLERA KONSTRUKCE SO 102
 - PROVÁZENÍ ODŠEDNĚNÍ ŠKALÍ TĚLERA KONSTRUKCE SO 102 / E
 - PRÁKLE-ŠKALÍHO ROZHNE DO BISTANOVÉHO LSKA STAVBA V Lm 10,800-11,040 LSKA STAVBA VE PŘÍKELI STAVIČENÍ
 - PROVÁZENÍ PROUVIČNÉHO OIO V Lm 11,600-12,440 LSKA STAVBA VE PŘÍKELI STAVIČENÍ PRO KÁČENÍ KÁČNIA A ŠKALÍ
 - PROVÁZENÍ KÁČENÍ KÁČNIA A ŠKALÍ V Lm 11,600-12,440 LSKA STAVBA VE PŘÍKELI STAVIČENÍ + ŠTĚPŘOVÁNÍ KÁČNIA A ŠKALÍ + ODŠEDNĚNÍ ŠKALÍ NA MEZIDĚPONÍ
 - PROVÁZENÍ KÁČENÍ ŠKALÍ TĚLERA KONSTRUKCE SO 102 / 25 KÁČENÍČNÍ ŠKALÍ A PŘÍKELÍ ŠKALÍ V Lm 11,800-12,440 LSKA STAVBA VE PŘÍKELI STAVIČENÍ + ODŠEDNĚNÍ NA MEZIDĚPONÍ

Podpis zástupce investora (TDI):

Podpis stav

SO 102

Datum: 22. 1. 2023 Den týdne: Pá

Nákladové středisko: Mělník Název akce: M/102/ HD. HZ 17. P0047 - ŠKOLNÍKOVSKÉ, REKONSTRUKCE II. STÁVA

Počasí: OBLOŽNO, DÉŽD 0%, PR. +2°C, ODPOZ. +1°C

Pracovní doba: 8⁰⁰ - 17³⁰

Pracovní přestávka: 11⁰⁰ - 11³⁰

Pracovníci (jména a příjmení): FRANTIŠEK JEDLIČKA, VÁCLAV ŠKEDL, OLEŠ LUKAŠ, KADEZ FENI, PAVEL ŠTĚPÁK, JIŘÍK LEMBOKA, JAROSLAV ŠÍPŠEK, JIŘÍK POSEŠIL, VÍTĚZ VLAD, MIKAL AMENDEJ

Mechanismy: LIEBHERR 974, LIEBHERR 974, BOVATERI ŠUMI KVALITNÍ, A ANIA KONFORMNÍ, ZNÁROVNĚNÍ AUTO, 1x ŠTĚPĚNÁČKA, 2x MOTOROVÁ PÍLA

Materiál: REGULÁČNÍ BLOK, BLOK

Značky:

Provedené práce (včetně dodavatelů a jejich činností):

- PROVÁZENÍ PARALÉLNÍHO DÍO R V KM 11,805 - 12,440 LEVÁ STĚNA VE VÝŠI STAVBY PŘE KÁMENÍ BLOK A STĚNA
- PROVÁZENÍ KÁMENÍ STĚNY A BLOK V KM 11,805 - 12,440 LEVÁ STĚNA VE VÝŠI STAVBY + PROVÁZENÍ KÁMENÍ A STĚNY + ADVA ŠTĚPÍČ NA TĚLISCE
- PROVÁZENÍ ODŠEDNĚNÍ DEVIČI A MOČNÍ NA ŠTĚPÍČNÍHO ODŠEDNĚNÍ PŘIHLI TĚLISCE KONTAKTU SO 102 V KM 11,805 - 12,440 LEVÁ STĚNA VE VÝŠI STAVBY + ADVA, ODŠEDNĚNÍ PŘIHLI NA TĚLISCE
- PROVÁZENÍ PARALÉLNÍHO DÍO V KM 10,800 - 11,000 LEVÁ STĚNA VE VÝŠI STAVBY PŘE PROVÁZENÍ ODŠEDNĚNÍ PŘIHLI TĚLISCE KONTAKTU SO 102 V REGULÁČNÍHO BLOKU
- PROVÁZENÍ ODŠEDNĚNÍ PŘIHLI TĚLISCE KONTAKTU SO 102 V REGULÁČNÍHO BLOKU DO REKONSTRUKČNÍHO LOŽE V KM 10,800 - 11,000 LEVÁ STĚNA VE VÝŠI STAVBY

Podpis zástupce investora (TD)

Podpis stav

II/102 hr. hl. m. Prahy - Štěchovice, rekonstrukce, ETAPA II
(Davle km 10,000 – Štěchovice km 15,425)

Název: Kontrolní den č. 68 (KD 68)
Datum: 23. 1. 2022
Místo: ZS Strabag, VÚLHM Strnady
Přítomni: dle prezenční listiny

1. Informace o průběhu výstavby, plnění harmonogramu

SO 102 – km 11,800 – 12,440 L.S. – odstraňování křovin a stromů
 - km 11,300 – 11,800 P.S. zpevnění krajnic ŠD 0/32
 - km 10,800 – 11,300 – provádění kamenné přídlažby svahu
 SO 901 – zemní práce pro založení bet. prahu

68.1. Plnění HMG 2022

Plán a kontrola čerpání 2022 (v tis. Kč) dle aktualizovaného HMG z 30. 9. 2022

Kvartál	Cena bez DPH	DPH	Cena vč. DPH	plnění bez DPH		rozdíl bez DPH
2021	109 487 000,-	22 992 000,-	132 479 000,-	98. 119 096,-		- 11. 367 904,-
1Q	11 840	2 486	14 326	leden	1. 178 013,-	7. 393 856,-
				únor	6. 555 352,-	
				březen	11. 500 491,-	
2Q	35 520	7 459	42 979	duben	16. 638 441,-	3. 009 468,-
				květen	13. 780 358,-	
				červen	8. 110 669,-	
3Q	52 200	10 962	63 162	červenec	10. 532 265,-	- 1. 146 893,-
				srpen	12. 413 268,-	
				září ZBV 1-6	13. 174 184 4. 530 066,-	
4Q	30 984	6 506	37 490	říjen	9. 564 806,-	1. 304 005,-
				listopad	7. 641 585,-	
				prosinec	5. 417 923,-	
				Prosinec ZBV 7-16	9. 573 691,-	
Σ	130 544	27 413	157 957	130. 701 112,-		157 112,-

Cena stavby 390 440 984,- bez DPH

2. Přechodná úprava provozu

-

3. Realizační dokumentace - RDS (koncepty, čistopisy), VTD

- Bez změn

4. Změny během výstavby (ZBV)

– neaktuální části vypuštěny, text upraven

ZBV č. 17 SO 102 km 12,440 – 13,202 Změna množství odfrézovaných vrstev – předloženo a vráceno k přepracování 1. 4. 2022 – připomínky TDS 24. 6. 2022 – po zapracování připomínek předloženo 22. 7. – doplněno 7. 11. 2022

ZBV č. 20 SO 102 - Úprava v kraji vozovky km 13,160 vlevo - předloženo 23. 5. 2022 - připomínky TDS 24. 6. 2022 - zapracování připomínek 3. 11. 2022

ZBV č. 22 SO 334 – ŠŽ, vpusti, žlab – předloženo 11. 7. 2022 – připomínky TDS 1. 8. 2022 – zapracování připomínek 3. 11. 2022

ZBV č. 23 SO 102 – Změna podkladní vrstvy – předloženo 8. 7. 2022

ZBV č. 24 SO 103 - Ochrana proti ostříku – předloženo 11. 7. 2022 – připomínky TDS 16. 8. 2022

ZBV č. 21 SO 102 – změna tl. AB vrstev – předloženo 30. 8. 2022

ZBV č. 19 SO 204 – předloženo 11. 11. 2022 – připomínky TDS 21. 11. 2022

Kontrola rozpracovanosti ZBV 27. 1. 2023

5. Kvalita

SO 103, 334 – předložit SZZ ke kontrole

Laboratorní deník:

SO 102, 103 – aktualizováno k 16. 1. 2023

SO 253 - neaktualizováno

6. Koordinátor BOZP

Uplynulé období bez úrazů. Další skutečnosti – viz závěry z kontrol stavby KOO BOZP.

17.4. Projektant RDS ve spolupráci s AD připraví a předají TDS seznam rozdílů mezi RDS a DSP. Důvodem je nutnost projednat větší změny se stavebním úřadem.

KD 22: Splněno, bude dále projednáno se SSÚ

Úkol trvalý, odpovídá TDS

34.2 SO 103 – při kontrole zprovozněného úseku km 14,940 – 15,185 zjištěno výraznější narušení jízdního komfortu v místech kanalizačních šachet

KD 34: V případě nevyhovujících odchylek opravit, tzn. osadit do požadované polohy

KD 35 a další: Úkol trvá

47.5 SO 102 km 10,000 – 10,120 Stanovisko projektanta RDS č.15 a stanovisko AD č. 43: Doplnit o změnu skladby konstrukčních vrstev

Splněno částečně, doplnit o navazující úsek 10,190 – 10,250

KD 47 a další:

Úkol trvá - kontrola příští KD

KD 49 a další: Provedena kontrola pozemků za účasti zástupce PVL – pozemky připraveny k ukončení dočasného záboru – **požádat o ukončení dočasného záboru – zeď č. 61 a 62**

Prověřit stav pozemku u zdi č. 62

Kontrola příští KD

49.4 SO 103 - vymístění el. rozvodů V.O. mimo bet. obruby – vytýčeny el, rozvody V.O. (provedeny 3 sondy)

– *neaktuální části vypuštěny, text upraven*

Dne 8. 6. 2022 projednán další postup v odstraňování nedodělků SO 103, 334, 207

V plánu:

- chybí dokončit terénní úpravy a zálivky – provedeno částečně

Úkol trvá - kontrola příští KD

52.2 SO 207 Zához z lomového kamene – po dokončení zhotovitel vyzve PVL ke kontrole provedení
Bude realizováno společně s kontrolou zpevnění – odláždění mostního kužele

KD 58 a další: Trvá, bude provedeno po dokončení odláždění u SO 207 a SO 901

54.4 SO 207 – projekčně dořešit zajištění přístupu k pozemku 692/15

KD 56 a další: Projednáno na místě, stanovisko AD – doložit – nesplněno, úkol trvá

KD 59 a další: Zrealizováno, doložit stanovisko AD

58.3 VDZ v připojení ulice V Kejsíři je provedeno plnou čarou místo přerušovanou – bude opraveno při definitivní pokládce VDZ v plastu.

60.3 SO 901 Most přes Lesní potok – provedení chráničky pro budoucí vodovod

Potvrdit provedení zástupcem OÚ Štěchovice

Nesplněno, úkol trvá

62. 2 Úsek mezi SO 253 a stávající opěrnou zdí km 13,200 – dořešit plynulé napojení zádržného systému
KD 63: změna RDS, odpovídá zhotovitel

KD 65: Předložen návrh zhotovitele – předat ke schválení AD

Kontrola příští KD

65.2 SO 102 Odstraňování křovin km 11,800 – 12,450 – stanovení rozsahu dle doporučení dendrologa

KD 67: Termín 11. 1. 2023

Splněno, vypouští se

65.4 SO 102 km 11,700 P.S. – odvodnění ŠŽ – koordinace s PD Rekonstrukce Kiliánská, Davle

Navrhne zhotovitel – zpracovat změnu RDS (vsakovací jímka)

Doložit stanovisko AD k navržené změně

66.3 SO 102 DSPS – úsek stavby v km 11,300 – 11,800 předat OÚ Davle 1 x zaměření dešťové kanalizace

Úkol trvá, kontrola příští KD

66.4 SO 102 km 11,300 – 11,800 P.S. – předložit návrh zaplnění pracovních spár CBK

Návrh předložen

Splněno, vypouští se

67.2 SO 102 – stávající bet. svodidla cca km 13,700 – 14,200 – po kontrole stavu předložit návrh na případnou výměnu resp. doplnění

Kontrola příští KD

67.3 SO 103/334 – kontrola výškového osazení kanalizačních poklopů a případná oprava proběhne ve vhodných klimatických podmínkách

Závěr – příští kontrolní den č. 69

Dohodnuto, že se příští **KD bude konat v pondělí dne 6. 2. 2023 odpoledne od 13,00 hod. na ZS Strabag ve VÚLHM ve Strnadlech (v domečku).**

Zápis slouží zároveň jako pozvánka, zvláštní pozvánky nebudou rozesílány.

Zpracoval: Valenta v.r.
Pragoprojekt, a.s.

Přílohy: - Prezenční listina
- Plán prací

PREZENČNÍ LISTINA

Zakázkové číslo: 19-120

Název stavby: „II/102 hr. hl. m. Prahy – Štěchovice, rekonstrukce, etapa II.“

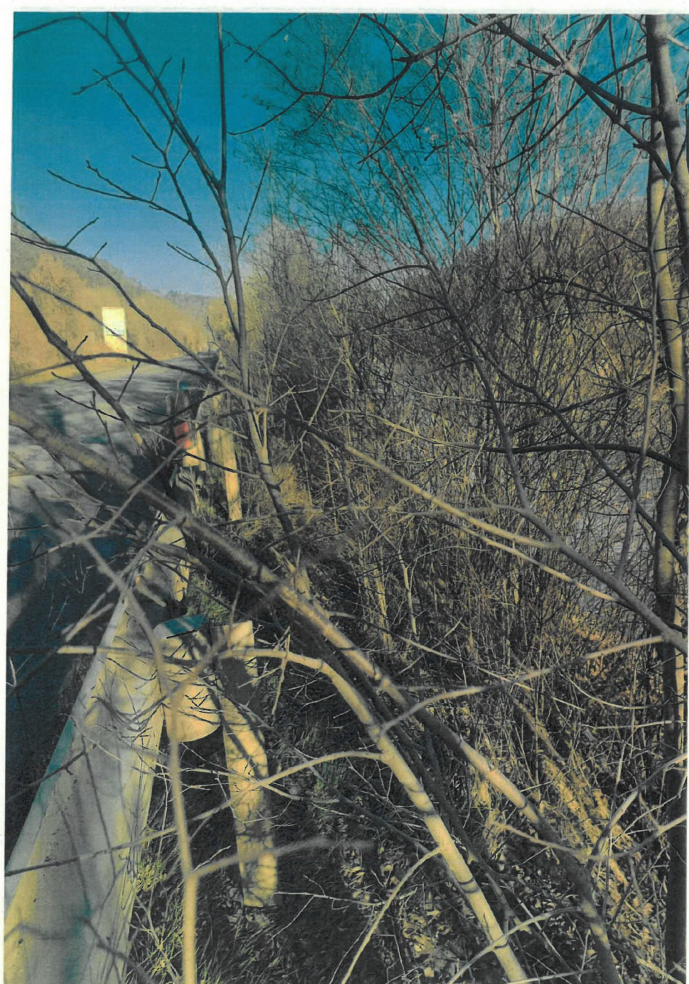
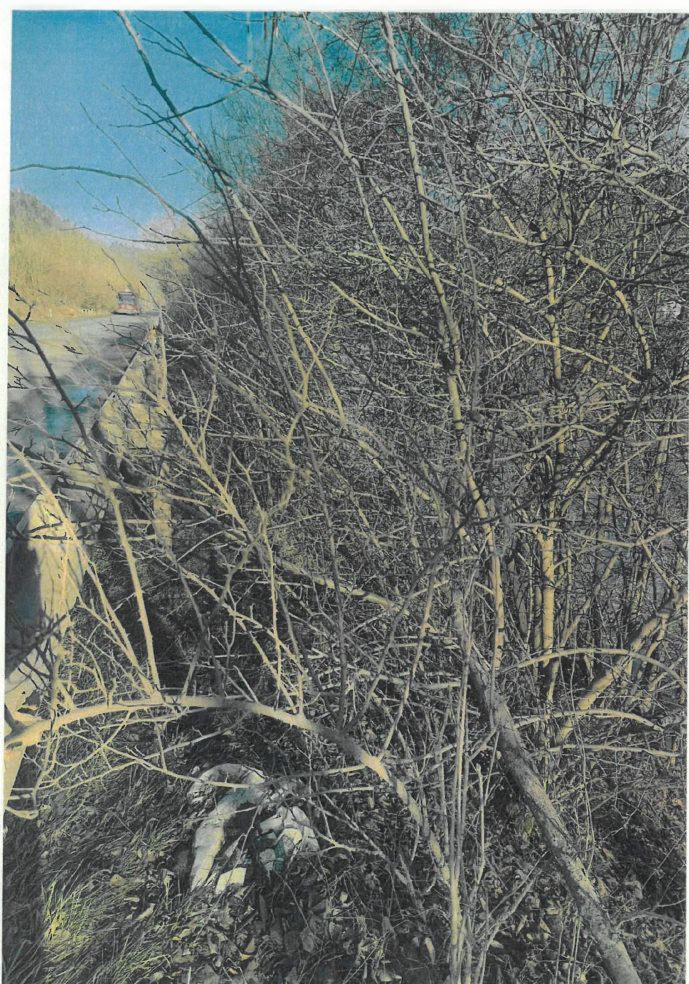
Strnady

Název jednání: Kontrolní den č. 68

Místo jednání: ZS Strabag, VÚLHM

Datum: 23. 1. 2023

JMÉNO	ORGANIZACE	TELEFON	E-MAIL	PODPIS
Ing. Milan FIALA	KSÚS			
Ing. Milan PEŠKA	KSÚS			
Ing. David DVOŘÁČEK	PONTEX spol. s r.o.			
Martin LÍSA	STRABAG, a.s.			
Miroslav VALENTA	PRAGOPROJEKT, a.s.			
Bohuslav NOHYNEK DiS.	PGP - BOZP			
Ing. Karel ŠIMEK	STRABAG, a.s.			
Ing. Tomáš NOVÁK	STRABAG, a.s.			
Mgr. Jiří PROKÚPEK	MĚSTYS DAVLE			
Marek KOHOUT	STRABAG, a.s.			
Ing. Jiří CTIBOR	ATELIER PROMIKA			







STRABAG a.s.
Dopravní stavitelství
direkce TC
Kačírkova 982/4
CZ – 158 00 Praha 5 / Česká republika

STRABAG

Stavba: II/102 HR. HL.MĚSTA PRAHY – ŠTĚCHOVICE, REKONSTRUKCE
Dodavatel: STRABAG a.s. Kačírkova 982/4, Praha 5

Číslo předávacího protokolu: Š II 2/2023

Předmět měření: SO 102 – REKONSTRUKCE VOZOVKY - DAVLE - ŠTĚCHOVICE
Plocha odstranění dřevin a kácení stromů, km 11,800 – 12,44 - vlevo

Plocha keřů:

km 11,800 – 12,44

993 m²

Stromy ke kácení:

viz soupis dendrologa

Měření bylo provedeno GPS TOPCON HR.
Dopustné odchylky měření a výpočtu nebyly překročeny,

Souřadnicový systém: S-JTSK

Výškový systém:

Přilohy:

Zaměřil: 1.2023

Ing. S. Bílek

Zpracoval: 26.1.2023

Ing. S. Bílek

Ověřil: 26.1.2023

Ing. S. Bílek

Ověření výsledků zeměměřických činností ve výstavbě
podle §13 odst.1 písm. c) zák. č. 200/1994 Sb

II/102 HR. HL.MĚSTA PRAHY – ŠTĚCHOVICE, REKONSTRUKCE, etapa II
SO 102 – REKONSTRUKCE VOZOVKY - DAVLE - ŠTĚCHOVICE

Úsek B - km 11,800 – 12,440 – odstranění dřevin a kácení stromů

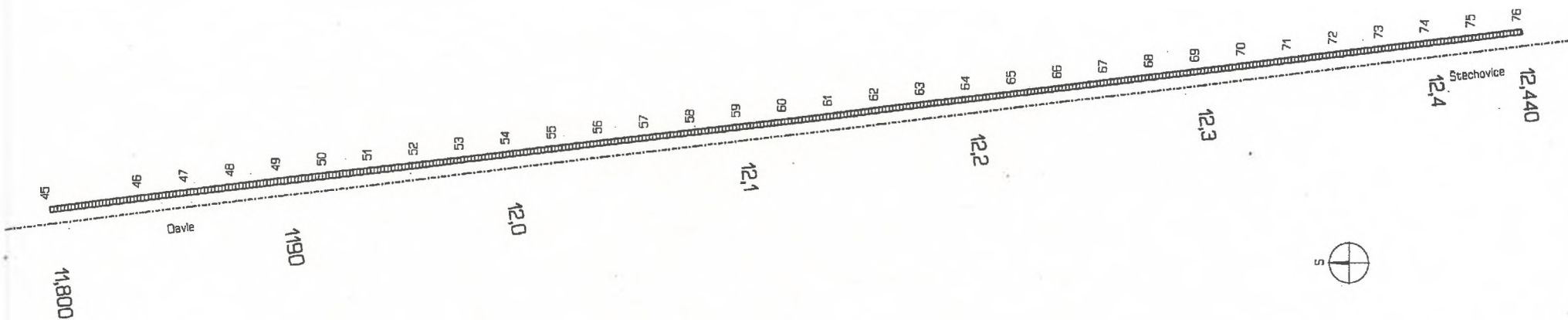
Seznam souřadnic

Bod	Y	X
45	748156.90	1066112.91
46	748151.84	1066152.58
47	748149.27	1066172.40
48	748146.68	1066192.23
49	748144.09	1066212.06
50	748141.51	1066232.00
51	748139.20	1066251.87
52	748136.89	1066271.74
53	748134.58	1066291.55
54	748132.12	1066311.39
55	748129.66	1066331.24
56	748127.20	1066351.09
57	748124.74	1066370.94
58	748122.28	1066390.79
59	748119.82	1066410.63
60	748117.36	1066430.48
61	748114.90	1066450.33
62	748112.44	1066470.18
63	748109.98	1066490.03
64	748107.52	1066509.88
65	748105.06	1066529.72
66	748102.60	1066549.57
67	748100.14	1066569.42
68	748097.68	1066589.27
69	748095.22	1066609.12
70	748092.77	1066628.96
71	748090.31	1066648.81
72	748087.85	1066668.66
73	748085.39	1066688.51
74	748082.93	1066708.36
75	748080.47	1066728.21
76	748078.01	1066748.05

evidence stromů km 11,800 - 12,440

km	stromy
11,8	2
11,818	18
11,822	1
11,828 - 11,832	13
11,835	4
11,842	1
11,845	1
11,867 - 11,870	5
11,88	1
11,885	1
11,902 - 11,903	3
11,907	5
11,917	4
11,935	5
11,977	2
11,988	2
12,000 - 12,003	6
12,040 - 12,042	5
12,075 - 12,087	15
12,12	1
12,17	1
12,18	2
12,185	1
12,19	1
12,225 - 12,235	8
12,240 - 12,242	5
12,245	1
12,255 - 12,260	6
12,262 - 12,265	2
12,287 - 12,289	3
12,298 - 12,300	2
12,310 - 12,320	6
12,342	1
12,365 - 12,370	4
12,380 - 12,382	7
12,390 - 12,400	9
12,407	2
12,43	1
12,44	2

celkem stromů: 159



STRABAG a.s. Kačírkova 982/41, Praha 5		číslo zakázky			
		ověřil		Ing. S. Bliek	
		datum		26.1.2023	
		číslo ověření		měřítko	
akce I/102 Hr. H. Města Prahy - Stechovice, rekonstrukce, etapa II SD 102 - Rekonstrukce vozovky, Davle - Stechovice Úsek B - Plocha odstranění dřevin, km 11,800 - 12,440 - vlevo					
				měřítko	bez
záměřil	Ing. Stanislav Bliek	datum	1.2023	scuf. systém	S-JTSK
kreslil	Ing. Stanislav Bliek	datum	26.1.2023	výšk. systém	Bpv

KSÚS Středočeského kraje
Ing. Milan Peška
Ing. Milan Fiala
Zborovská 81/11
150 00 Praha 5

Č. j.: Px 1786/2023/DDv

Datum: 29. 3. 2023

Vyřizuje: Ing. David Dvořáček,

tel.: -

e-mail

II/102 hr. hl. m. Prahy - Štěchovice, rekonstrukce, II. etapa
Vyjádření autorského dozoru č. 59 - kácení s smýcení

Zástupcem zhotovitele jsme byli požádáni o vyjádření ke kácení a smýcení dřevin provedenému v úseku mezi km 11.800 až 12.440. Jako podklad jsme obdrželi protokol geodetického zaměření kácených a smýcených dřevin. Protokol je přílohou vyjádření.

Naše vyjádření navazuje na vyjádření AD č. 48 ze dne 1. 4. 2022 řešící shodnou problematiku. Předmětem současného vyjádření je rozšíření kácení a smýcení o aktuálně řešený úsek silnice II/102.

K problematice sdělujeme:

- Celková bilance kácení a smýcení je v současnosti následující:
 - stromy: přípravná dokumentace: 3639 ks vs. realizace: 763 ks.
 - keře: přípravná dokumentace: 2503 m² vs. realizace: 5992.4 m²,
Tj. došlo k nárůstu výměry keřů a ke snížení výměry stromů.
- Zdůvodnění zjištěných rozdílů uvedených ve vyjádření č. 48 zůstávají v platnosti.
- **Za AD s výměrami uvedenými v zaslaných podkladech souhlasíme.**

S pozdravem

Ing. David Dvořáček,
hlavní inženýr projektu

Přílohy:

- Geodetický protokol kácení a smýcení

USNESENÍ

Městský soud v Praze rozhodl vyšší soudní úřednicí Marií Šiškovou v právní věci

navrhovatele: **STRABAG a.s.**, IČO 608 38 744
sídlem Kačírkova 982/4, Jinonice, 158 00 Praha 5

o návrhu na zápis změny do obchodního rejstříku

takto:

V obchodním rejstříku vedeném u Městského soudu v Praze v oddílu B, vložce číslo 7634

se vymazává

Statutární orgán

člen představenstva

Ing. JARMILA POVAŽANOVÁ, dat. nar. 19. října 1962, r.č. 626019/6514

82101 Bratislava, Drieňova 16175/1B, Slovenská republika

Den vzniku členství: 3. června 2019

Prokura

Ing. RENATA HAMRSKÁ, dat. nar. 19. března 1961, r.č. 615319/0153

Hvozdková 837, Liberec XXV-Vesec, 463 12 Liberec

Ing. TOMÁŠ HOZA, dat. nar. 8. května 1969, r.č. 690508/4406

Purkyňova 749/10, 767 01 Kroměříž

Ing. JIŘÍ JAROŠ, dat. nar. 31. ledna 1962, r.č. 620131/0643

Plachého 272/25, České Budějovice 1, 370 01 České Budějovice

se zapisuje

Statutární orgán

U vymazávané osoby: Ing. JARMILA POVAŽANOVÁ, dat. nar. 19. října 1962, r.č. 626019/6514

Den zániku členství: 7. prosince 2022

člen představenstva

Ing. TOMÁŠ HOZA, dat. nar. 8. května 1969, r.č. 690508/4406

Purkyňova 749/10, 767 01 Kroměříž

Den vzniku členství: 8. prosince 2022

Prokura

Ing. KAREL KLOFÁČ, dat. nar. 18. června 1973, r.č. 730618/2972

U Rybníčku 4041, 580 01 Havlíčkův Brod

Den zápisu změny: Dnem nabytí právní moci

Poučení:

Proti tomuto usnesení lze podat odvolání do patnácti dnů ode dne jeho doručení k Vrchnímu soudu v Praze prostřednictvím nadepsaného soudu.

Praha 19. prosince 2022

Marie Šišková v. r.
vyšší soudní úřednice

Naše značka: TD/33/19-120/VM/23

Vaše značka:

Vyřizuje: M. Valenta

Datum: 29. 3. 2023

KSÚS Středočeského kraje

**Ing. Milan PEŠKA
Vedoucí investic EU**

**Zborovská 11
150 21 Praha 5**

Stavba: II/102 hr. hl. m Prahy – Štěchovice, rekonstrukce, etapa II.

Věc: Stanovisko TDS k návrhu ZBV č. 26 SO 102 Rekonstrukce vozovky Davle – Štěchovice (část 102 A Kácení).

Zhotovitel stavby předložil TDS návrh ZBV č. 26 SO 102 (102/10) - Zvýšené množství odstraňování křovin.

Návrh ZBV řeší změny počtu kácení stromů a plochy odstraňování křovin v km 11,800 – 12,440 levá strana.

V konečném důsledku došlo ke snížení počtu stromů a zvýšení plochy odstranění keřů oproti předpokladu PDPS (viz stanovisko AD č. 59 z 29. 3. 2023).

Změna ovlivnila výměry položek č. 1, 2 a novou položku č. 3.

TDS potvrzuje skutečnosti uvedené v návrhu ZBV č. 26 SO 102 Rekonstrukce vozovky Davle – Štěchovice (část 102 A Kácení).

Položky oceněného soupisu prací SO 102 A budou fakturovány na základě skutečné provedených prací doložených měření ÚOZI-Z, fotodokumentací a záznamy ve stavebním deníku.

M. Valenta
Technický dozor investora

Na vědomí:
Ing. Milan Fiala
Ing. Karel Šimek