

MÖBELIX

Trendový nábytek pro Váš domov

Firma
MESTO OSTROV
JACHYMOVSKA 1

36301 OSTROV

XLCZ Nábytek s.r.o.
Möbelix Jenisov
Obchodni 102
36211 Jenisov u Karlovych Varu

Telefon: 00420 354780000
kuechen.dj@moebelix.cz

Kup.Smlouva DJG27N

Kont. údaje 608050530
kdomalikova@ostroc.cz

Datum 15.11.2023
1. Kopie

ZMĚNA KUP.SMLOUVY DJG27N ze dne 15.11.2023



DJG27N

Č.Zákaznické karty : 1101805587

Termín dodání : cca. 10 týdnů

Dodací značka : Doprava včetně montáže

DIČ : CZ00254843

Dodací adresa : Firma

MESTO OSTROV
JACHYMOVSKA 1
36301 OSTROV

Patro : 2/8

Poradce : ZUNOVA STANISLAVA, Telefon: 00420/354780-421, Fax: 00420/354780-
E-mail: kitchen.dj@moebelix.cz

Zpracovatel : 001

Předmětem této kupní smlouvy jsou zařizovací předměty vypsány na přiloženém seznamu.

Serie	: 01	VERTICO
Program	: 615	LAS VEGAS
Kombi.celní.ploch	: 417	Hedvábne šedá
Korpus	: KU	Plast
Vnej. barva korpus	: 070	Hedvábne šedá
Vnitr. barva korpus	: 012	Damaškove bílá
Kombinace úchyty	: 192	Kovový úchyt chrom lesklý
Poloha úchytky	: 18	Horizontálně uprostřed
Typ výsuvu	: ST	Standard
Provedení vnitřní ho výsuvu	: ST	Standard
Obložení	: MA	Dekor mat
Barva obložení	: 070	Hedvábne šedá
Provedení profilu	: ZWS	Policový profil bocnic
Barvy profilu	: 014	Vzhled ušlechtilé oceli
Police	: MA	Dekor mat
Barva polic	: 070	Hedvábne šedá

Serie	: 01	VERTICO
Barva Příslušenství/Osvětlení	: 014	Vzhled ušlechtilé oceli
Podstavce	: MA	Dekor mat
Barva podstavce	: 126	Dub Montreal imitace
Výška podstavce	: 150	150 mm
Pracovní desky	: KU-DM	Plast mat/D-hrana
Barva PD	: 126	Dub Montreal imitace
Hrany PD	: D	Rovná Dekoro hrana mat
Barva hran pracovní desky	: 126	Dub Montreal imitace

Poz	Množství	Artikl		Popis
0.5	1.00	B225629L1012		Blockaktion
1	1.00	SPUD60	L	Dřezová skříňka 1 vnitřní kryt, 1 průběžné dveře
1.1	1.00	DG05C45WH	P	Concept Granitový drez s odkapem, hranatý, barva černá, materiál: min.80% kámen, PUSH-IN button - tlačítková výpust, sifon s připojením na myčku nádobí, dlouhodobá teplotní odolnost 180°C, krátkodobá teplotní odolnost 280°C, odolnost proti nárazum, stálobarevnost, neporézní povrch, flexibilní design (možnost zrcadlového otocení), rozmer vanicky: d×s×h:436×345×200 mm, rozmer celkem: d×s×h:500×620×200 mm
2	1.00	GSBD45-I		Průběžná čelní strana dveří pro plně vestavnou myčku nádobí, chladničky a mrazničky ve spodních skříňkách s výsuvnými systémy
3	1.00	UEDTK80		Rohová skříňka 2 průběžné dveře, úhel otevírání 165°, 1 otočný karusel se 2 dřevěnými poličkami (3/4 kruhu) a kovovým relingem, otočné o 360°, výškově nastavitelné
4	1.00	HUS60		Skříňka pro vestavnou troubu 1 zásuvka z umělé hmoty, obsah 16 l, Vnitřní rozměry: 485 x 480 x 68 mm Rozměr výklenku: 598 mm

Poz	Množství	Artikl	Popis
4.1	1.00	IDV4260WH	Concept Indukce, 4 varne zony, bíle sklo WHITE, technologie plynuleho varení, dotykove ovladani, POWERBOOSTER, akusticky signal, funkce automatickeho vypnuti, detska pojistka, bez ramu, sikme zabrousene hrany, ukazatel zbytkoveho tepla
4.1.1	1.00	RECYCL1	Recyklační poplatek
5	1.00	UA30	Skříňka s výsuvným systémem 1 zásuvka, 2 výsuvy
5.1	1.00	BE30	Vložka na přibory Trend Šedá, Výška: 43 mm, vhodné pro hloubku zásuvek 500 mm, Boční hloubka: 561 mm 500 mm Hloubka: Vhodné i pro nízký rám MP-NIEZA
6	1.00	WB2570	Závěsná nasazovací polička, síla 25 mm materiál korpusu, s obvodovou polymerovou hranou, hloubka 255 mm, vč. kovového zásuvného kování, 12 kg zátěž na každý nosný pár MA Dekor mat 070 Hedvábné šedá
7	1.00	WFL90-1	Závěsná skříňka zlamovací zvedací dveře 1 zlamovací zvedací dveře, 2 originální čelní plochy, 2 vkládací poličky
8	1.00	OPK5060WH	Concept Odsavac pár komí nový 60cm, B, WHITE, bíle sklo, Max. výkon: 300 m3/hod., 3 stupne výkonu, 2 x LED osvetlení 1,5 W, max. hlučnost 58 dB, tlačítkove ovladani
8.1	1.00	RECYCL1	Recyklační poplatek

Poz	Množství	Artikl	Popis
9	1.00	NV54	<p>Obložení výklenku v dekorech korpusu a pracovní desky Povrchová úprava z obou stran, tloušťka 16 mm, směr struktury vodorovný, (mimo 226 Dekor Metal Art a 274 Mramor Teramo imitace), povrchová úprava hran po obvodu, šířka: 250 - 2580 mm Výšky: --NV54 pro výklenky pod závěsnými skříňkami --NV70 pro výklenky pod digestořemi</p> <p>Č. barvy viz pořadač 2. Cena za každých započatých 100 mm. Šířka: 1950 mm MA Dekor mat 070 Hedvábne šedá</p>
10	1.00	NV54	<p>Obložení výklenku v dekorech korpusu a pracovní desky Povrchová úprava z obou stran, tloušťka 16 mm, směr struktury vodorovný, (mimo 226 Dekor Metal Art a 274 Mramor Teramo imitace), povrchová úprava hran po obvodu, šířka: 250 - 2580 mm Výšky: --NV54 pro výklenky pod závěsnými skříňkami --NV70 pro výklenky pod digestořemi</p> <p>Č. barvy viz pořadač 2. Cena za každých započatých 100 mm. Šířka: 1700 mm MA Dekor mat 070 Hedvábne šedá</p>
11		Sokl	Soklové lišty

Poz	Množství	Artikl	Popis
11.1	1.00	SB15	<p>Sokl s podlahovým těsnicím profilem Tloušťka: 13 mm, Lze dodat pouze v určených délkách 2200 mm a 3350 mm.</p> <p>Při první zakázce jsou kryty podstavců pro všechny spodní a vysoké skříňky započítány v ceně. To neplatí pro sokly za přplatek MP-SBE a hliníkový lamelový sokl SBL*-200. <i>Délka: 485 mm</i> MA Dekor mat 126 Dub Montreal imitace</p>
11.2	1.00	SB15	<p>Sokl s podlahovým těsnicím profilem Tloušťka: 13 mm, Lze dodat pouze v určených délkách 2200 mm a 3350 mm.</p> <p>Při první zakázce jsou kryty podstavců pro všechny spodní a vysoké skříňky započítány v ceně. To neplatí pro sokly za přplatek MP-SBE a hliníkový lamelový sokl SBL*-200. <i>Délka: 1365 mm</i> MA Dekor mat 126 Dub Montreal imitace</p>
11.3	1.00	SB15	<p>Sokl s podlahovým těsnicím profilem Tloušťka: 13 mm, Lze dodat pouze v určených délkách 2200 mm a 3350 mm.</p> <p>Při první zakázce jsou kryty podstavců pro všechny spodní a vysoké skříňky započítány v ceně. To neplatí pro sokly za přplatek MP-SBE a hliníkový lamelový sokl SBL*-200. <i>Délka: 1215 mm</i> MA Dekor mat 126 Dub Montreal imitace</p>

Poz	Množství	Artikl	Popis
11.4	1.00	SB15	Sokl s podlahovým těsnicím profilem Tloušťka: 13 mm, Lze dodat pouze v určených délkách 2200 mm a 3350 mm. Při první zakázce jsou kryty podstavců pro všechny spodní a vysoké skříňky započítány v ceně. To neplatí pro sokly za přplatek MP-SBE a hliníkový lamelový sokl SBL*-200. <i>Délka: 485 mm</i> MA Dekor mat 126 Dub Montreal imitace
12		Pracovní desky	Pracovní desky
12.1	1.00	APD60	Pracovní deska APD s hranou D vpředu a na bocích s rovnou dekorační hranou, síla 1,5 mm., do 600 mm Hloubka až 600 mm. <i>Šířka: 1252 mm</i> <i>Hloubka: 600 mm</i> KU-DM Plast mat/D-hrana 126 Dub Montreal imitace
12.1.1	1.00	AP-NF	Spojení pero/drážka pro krycí dno, tloušťka 25 mm nebo rohy pracovních desek Nebo prodloužení, vč. přišroubovaného kování, pružin a vodotěsného lepidla.
12.2	1.00	APD60	Pracovní deska APD s hranou D vpředu a na bocích s rovnou dekorační hranou, síla 1,5 mm., do 600 mm Hloubka až 600 mm. <i>Šířka: 1702 mm</i> <i>Hloubka: 600 mm</i> KU-DM Plast mat/D-hrana 126 Dub Montreal imitace
13	1.00	9001037901	Zaměření
14	1.00	9001000501	Doprava a montáž Součástí montáže kuchyně není připojení vody, elektrospotřebičů a plynu.
15	1.00	0054002502	DREZOVA BATERIE CORNWALL
Pevna cena (netto)			61157,02 KC
včetně 21.00% DPH z částky 61157,02			12842,98 KC
Pevna cena			74000,00 KC

Vaše Identifikační číslo daně z obratu (USt-IdNr.) ICO:00254843

Platební dohoda:

Záloha 22200,00 KC do 23.11.2023
Doplatek 51800,00 KC Platba před obdržáním zboží

Splatnost: ihned.

Pro bezhotovostní platbu prosím použijte následující údaje:

Číslo účtu: 2423242/0800

Variabilní symbol: (zadejte číslo zákaznické karty) _____

Poznámka pro příjemce: (HKEA + číslo kupní smlouvy – bez mezer) _____

Prodej a doprava se řídí podle přiložených obchodních podmínek, které jsou součástí této smlouvy. Kupující je vzal na vědomí a je s nimi srozuměn, což stvrzuje svým podpisem.

Tato smlouva je vyhotovena ve dvou stejnopisech, z nichž jeden obdrží kupující a jeden prodávající.

Vyměření kuchyně bude provedeno až po uhrazení zálohy. Doba dodání se počítá až od poslední změny (úpravy, doplnění apod.) celé zakázky (objednávky), tj. zejména po vyměření.

Podpisy:

Kupující

Prodejce

Jen pro běžné soukromé použití.

Poznámka: Současná situace na světovém trhu ovlivňuje i nákup materiálů. Proto může přicházet k nepředvídatelným zpožděním v dodání zboží. Měbelix je v neustálém kontaktu s výrobcí, aby byl dopad co nejmenší. Děkujeme za pochopení.

VŠEOBECNÉ OBCHODNÍ PODMÍNKY

Společnost XLCZ Nábytek s.r.o., se sídlem, Pražská 135, 251 01 Čestlice, IČ: 27127133 DIČ:CZ27127133, zapsaném v obchodním rejstříku Městského soudu v Praze oddíl C, 98298 (dále jen "prodávající") vydává tyto všeobecné podmínky pro prodej zboží v jejich obchodech (dále jen "VOP"). 1. Všeobecná ujednání

1. Všeobecná ujednání

Tyto VOP upravují práva a povinnosti smluvních stran z kupní smlouvy, kdy kupující je výlučně spotřebitel.

2. Uzavření kupní smlouvy

Kupní smlouva je uzavřena podpisem oběma smluvními stranami nebo výdejem zboží proti zaplacení celé kupní ceny. Současně s podpisem kupní smlouvy skládá kupující zálohu ve výši minimálně 30% kupní ceny. Předmětem kupní smlouvy jsou jen ty položky, které jsou písemně uvedeny v kupní smlouvě, příp. dokladu o zaplacení. Uzavírají-li smluvní strany kupní smlouvu jinak než písemně, je kupující povinen při jejím uzavření zaplatit 100% kupní ceny.

3. Kupní cena

Ceny jsou pevné, včetně daně z přidané hodnoty, bez montáže a dopravy.

4. Zaplacení kupní ceny

Zálohu nebo celou kupní cenu je možné hradit v hotovosti nebo bezhotovostně na pokladně provozovny, příp. bezhotovostní platbou na bankovní účet prodávajícího uvedeny na kupní smlouvě. Při bezhotovostní platbě je nutné uvádět, jako variabilní symbol číslo zákaznické karty a do zprávy pro příjemce text HKEA a číslo kupní smlouvy. Kupní cena se považuje za zaplacenou připsáním celé její výše na účet prodávajícího. Proávající upozorňuje, že bezhotovostní platba, její připsání a spárování může trvat i několik dní.

5. Dodací lhůta

Dodací lhůta začíná běžet dnem splnění následujících podmínek: uhrazení zálohy na kupní cenu kupujícími, zaměření a konečné potvrzení kupní smlouvy ze strany prodávajícího. Přesný termín dodání zakoupeného zboží bude upřesněn po potvrzení dodavatele. Pokud i přes potvrzení dodavatele, prodávající nemůže z důvodu na straně dodavatele, dodržet dohodnutou dodací lhůtu, oznámí tuto skutečnost kupujícímu a sdělí mu nový termín dodání. Kupující má v takovém případě právo, ve lhůtě 14 dnů požádat prodávajícího o přiměřenou slevu z kupní ceny nebo o dodání jiného obdobného zboží. Pokud prodávající nemůže splnit své závazky k dodání zboží ve stanovené lhůtě z důvodu vyšší moci (za kterou jsou považovány i důvody na straně dodavatele, jako je ukončení výroby daného výrobku, ukončení činnosti dodavatele, změna termínu na straně dodavatele, apod.), prodlužuje se odpovídajícím způsobem dodací lhůta, aniž prodávající nese za takové prodloužení odpovědnost. V případě prodloužení prodávajícího s dodáním zboží z jiných než výše uvedených důvodů má

kupující právo požadovat po prodávajícím zaplacení smluvní pokuty ve výši 0,03% z kupní ceny zboží za každý započatý den prodlení, avšak pouze tehdy, nebyla-li již poskytnuta sleva podle věty čtvrté tohoto bodu.

6. Výhrada vlastnického práva

Do úplného zaplacení kupní ceny zůstává zboží majetkem prodávajícího. Předání zboží je možné jen po zaplacení celé kupní ceny. Při převzetí zboží je kupující povinen předložit originál dokladu o zaplacení. Pokud zboží přebírá třetí, pověřená osoba, musí se prokázat dokladem o zaplacení celé kupní ceny a originálem kupní smlouvy a plnou mocí. Kupující v takovémto případě zmocňuje třetí osobu ke všem úkonům v souvislosti s převzetím zboží, zejména vytknutí zjevných vad. Příjemce je povinen převzetí zboží potvrdit svým podpisem.

7. Prodlení s odebráním zboží

Pokud kupující neodebere zboží do 14 dnů od výzvy k převzetí zboží, je prodávající oprávněn žádat náhradu vzniklých skladovacích nákladů, a to ve výši 1% z kupní ceny denně, minimálně však 150 Kč za den a zároveň od smlouvy odstoupit a požadovat smluvní pokutu ve výši 30 % z kupní ceny zboží. Uhrazením smluvní pokuty není dotčeno právo prodávajícího na náhradu vzniklé škody.

8. Odstoupení od kupní smlouvy

Pokud nemůže prodávající splnit své závazky vůči kupujícímu z důvodu zrušení výroby u výrobce, ukončení činnosti výrobce nebo jiných důvodů, ležících mimo působnost prodávajícího, je prodávající oprávněn od kupní smlouvy bez dalšího odstoupit. Prodávající může od kupní smlouvy odstoupit také tehdy, jestliže kupující neuhradí celou kupní cenu, nebo ve lhůtě 7 dnů od uzavření písemné kupní smlouvy nesložil prodávajícímu zálohu ve výši 30 % z kupní ceny zboží, nebo poruší kupní smlouvu jiným závažným způsobem. V takovém případě je prodávající oprávněn požadovat po kupujícímu uhrazení smluvní pokuty ve výši 25 % z kupní ceny zboží sjednané v kupní smlouvě. Uhrazením smluvní pokuty není dotčeno právo prodávajícího na náhradu vzniklé škody. Při odstoupení od kupní smlouvy kupující z jiných, než zákonem stanovených důvodů, je kupující povinen uhradit prodávajícímu odstupné ve výši 25 % z celkové kupní ceny zboží tak, jak je sjednáno v kupní smlouvě.

9. Vady zboží, výhrada změn, záruka

Odpovědnost prodávajícího za vady, včetně záruční odpovědnosti, se řídí příslušnými právními předpisy (zejména ustanovením 1914 a násl., § 2099 a násl. a § 2165 a násl. občanského zákoníku). Reklamací lze uplatnit písemně na určenou mailovou adresu, prostřednictvím provozovatele poštovních služeb nebo osobně na kterékoli prodejní značce Möbelix. Za účelem urychlení vyřízení reklamací doporučujeme k reklamaci přiložit fotografie reklamovaného zboží a jeho závady, popř. rozsahu poškození.

V případě poškození reklamovaného zboží zákazníkem (spočívající v jiném znehodnocení zboží, než je reklamovaná závada), je-li výsledkem reklamací vrácení kupní ceny, je prodávající oprávněn uplatnit vůči zákazníkovi náhradu škody ve výši odpovídající snížení hodnoty zboží v důsledku jiného poškození zboží zákazníkem. V případě sporu o hodnotu této škody, nebo nemožnosti stanovení její výše, se strany dohodly, na paušální náhradě ve výši 30% z kupní ceny.

Další práva a povinnosti stran související s odpovědností prodávajícího za vady může upravit reklamační řád prodávajícího.

Prodávané zboží není vhodné na použití pro komerční účely a do komerčních prostor. Zboží je určeno výhradně k užití v domácnosti. Prodávající neodpovídá za vady zboží způsobené nadměrnou zátěží v důsledku používání zboží na jiné komerční nebo nekomerční účely, než jeho obvyklé použití v domácnosti.

Vzhledem k tomu, že zboží je prodáváno na základě vzorků nebo vyobrazení v katalogu, nebudou u výrobků z průmyslově vyráběných materiálů považovány malé změny nebo odchylky v barvě, struktuře, tónování, hrubosti, vzoru, provedení, gramáži, síle, pevnosti aj. oproti vzorku nebo vyobrazení zboží, za jeho vady a výrobek je ve shodě s kupní smlouvou, resp. je dodán bez vad. Za vady nebudou dále považovány odchylky nebo změny v barvě, struktuře, tónování, hrubosti, vzoru, provedení, rozměrech, gramáži, síle, pevnosti aj. nejsou - li větší než minimální nebo malé nebo u výrobků z přírodních materiálů (dřevo, kůže aj.), takové zboží je ve shodě s kupní smlouvou. Záruka se dále nevztahuje na poškození vzniklá v důsledku běžného opotřebení, závady způsobené nesprávným, nešetrným a nevhodným používáním zboží, jeho nesprávným nebo nevhodným umístěním, skladováním nebo dopravou, závady nebo poškození vzniklá neodbornou montáží, čištěním jakož i jiná poškození a závady z důvodů na straně kupujícího. Záruka se rovněž nevztahuje na poškození nebo závady způsobené v důsledku toho, že kupující nakládal se zbožím v rozporu s přiloženým návodem.

Vystavené vzorky zboží mohou být prodány jen po dohodě s prodávajícím. V takovémto případě je zboží prodáváno jako zboží použité, u kterého je záruka za vady zkrácena na 12 měsíců.

Záruční doba činí 24 měsíců. U zboží prodávávaného jako použité činí záruka 1 rok. Záruční doba začíná běžet převzetím věci kupujícími.

Kupující vytkne zjevné vady zboží ihned při převzetí jakoukoli formou, nejlépe pak přímo na dodacím listu nebo předávacím protokolu. Na vytknutí pozdějších zjevných vad nebo mechanického poškození nebude brán zřetel.

Později vyskytnuvší se vady mohou být uplatněny pouze v rámci reklamačního řízení dle reklamačního řádu prodávajícího.

10. Řešení sporů

Vzniklé spory budou řešeny před příslušným soudem podle platného českého práva. Strany sjednávají jako věcné a místně příslušný soud obecný soud prodávajícího.

V případě, že mezi kupujícími a prodávajícím dojde ke sporu z kupní smlouvy nebo ze smlouvy o poskytování služeb, který se nepodaří vyřešit vzájemnou dohodou, může kupující jako spotřebitel také podat návrh na mimosoudní řešení takového sporu určenému subjektu mimosoudního řešení spotřebitelských sporů, kterým je Česká obchodní inspekce, Ústřední inspektorát - oddělení ADR, Štěpánská 15, 120 00 Praha 2, Email: adr@coi.cz, Web: adr.coi.cz, která je zároveň orgánem státního dozoru, nebo na jinému subjektu pověřenému Ministerstvem průmyslu a obchodu.

11. Ochrana osobních údajů

Právní základem pro zpracování osobních údajů prodávajícím je plnění smlouvy, plnění zákonných povinností nebo oprávněný zájem prodávajícího.

Osobní údaje jsou zpracovávány v souladu s právními předpisy, a to v minimálním rozsahu, na nezbytně nutnou dobu a výlučně prodávajícím. Poskytnutí veškerých osobních údajů kupujícími je dobrovolné, údaje jsou zpracovávány v elektronické podobě až do doby písemného odvolání souhlasu se zpracováním osobních údajů kupujícími, nejdéle však 5 let od uskutečnění posledního nákupu kupujícími u naší společnosti. Kupující má právo souhlas se zpracováním osobních údajů kdykoliv odvolat, a to písemně na adresu prodávajícího. Kupující má právo na přístup ke svým osobním údajům, jejich opravu, doplnění či vymazání, právo na přenositelnost údajů, právo vznést námitky, bude-li se domnívat, že prodávající provádí zpracování jeho osobních údajů v rozporu se zákonem.

Veškeré informace o zpracování osobních údajů obdržel zákazník před podpisem kupní smlouvy. Informace o zpracování osobních údajů jsou dostupné rovněž na adrese www.mobelix.cz

Kupující svým podpisem na kupní smlouvě prohlašuje, že se seznámil s informacemi o zpracování osobních údajů, že jim porozuměl a souhlasí se zpracováním svých osobních údajů uvedených v kupní smlouvě výše uvedeným způsobem ve formě souhlasu se zpracováním osobních údajů.

12. Změny

Doplňující nebo odlišné dohody oproti této VOP jsou možné pouze v písemné formě a vyžadují podpis obou smluvních stran. Jménem prodávajícího jsou při uzavírání doplňujících a odlišných dohod oprávněni jednat pouze vedoucí provozovny, jeho zástupce nebo pro tento případ zvlášť zmocněný zaměstnanec, ať už je taková dohoda uzavírána při uzavření kupní smlouvy nebo později.

13. Ostatní ujednání

13.1. Kupující odpovídá za správnost jím zadaných rozměrů, a to včetně rozměrů průchozích prostor, jimiž má být zboží vneseno do určených prostor, jako jsou schodiště, vstupní dveře, zádveř apod.

13.2. Kupující je povinen zajistit přístup do určených prostor za účelem umístění zakoupeného zboží či jeho montáže. Kupující je zejména povinen zajistit volný prostor před vstupními dveřmi a v zádveři, jakož i v ostatních prostorech, jimiž má být zboží do prostor vneseno (schodiště apod.). Prodávající neodpovídá za nesplnění této povinnosti. Veškeré náklady za případnou dodatečnou dopravu, stěhování, či nutnost objednání stěhovacích, zvedacích, výsuvných a jiné techniky nese v celém rozsahu kupující.

13.3. Není-li zákazníkem v dohodnutém termínu připraven prostor k montáži dle instalačního plánu, demontáž stávajících armatur, nábytku apod., nebo není zajištěno průchodnost přístupových prostor je prodávající oprávněn účtovat si náklady na náhradní termín montáže, prostoje a dopravu dle platného ceníku.

13.4. Před zahájením vlastní montáže je kupující povinen upřesnit umístění montovaného výrobku na místě tak, aby montáž proběhla na základě jednoho zadání kupujícího. Případná další varianta, nebo jakékoli částečné úpravy původního instalačního plánu, budou počítány jako vícepráce a budou zpoplatněny sazbami uvedenými v kupní smlouvě.

13.5. Je-li při dodání nebo montáži zboží přítomna osoba odlišná od kupujícího, je tato povinna předložit písemnou plnou moc. V takovémto případě musí být osoba zmocněna ke všem úkonům v souvislosti s montáží, včetně potvrzení převzetí, montáže nebo dodatečné montáže a nákladů s tím souvisejících.

13.6. LED-osvětlení skleněných hran

Sklo je materiál vyráběný z přírodních surovin. Ve výrobním procesu tak může působením těchto látek dojít k lehkému znečištění, příměsím, drobným škrábancům a jiným nepravidlostem, které mohou být ve spojení s LED osvětlením viditelné. Tyto drobné odchylky nezakládají důvod k reklamaci.

13.7. Vizualizační plán sestav na míru je ZDARMA při realizaci naší společnosti. Vizualizační plán bez naší realizace je zpoplatněnou službou, dle platného ceníku, splatnou před obdržением plánů.

Souhlasím s VOP, dne

Podpis zákazníka

Záruka 10 let na plánovatelné kuchyně Vertico

10letá záruka platí na všechny plánovatelné kuchyně na míru značky Vertico zakoupené po termínu 26. 09. 2022 a začíná běžet ode dne ukončení montáže.

Pro případ využití této záruky si pečlivě uschovejte všechny doklady, zejména pokladní doklad, fakturu, předávací protokol.

Záruka 10 let se vztahuje na:

- všechny části kuchyně vyrobené dodavatelem Vertico

Tato záruka zaniká v případě, že výrobek:

- nebyl smontován našimi montážnímiky nebo naším certifikovaným smluvním partnerem,
- byl mechanicky poškozen neodbornou manipulací,
- nebyl používán v souladu s příslušným návodem k použití a udržování,
- byl poškozen neodborným zasahováním do konstrukce výrobku,
- byl umístěn ve vlhkém, nevytopeném prostředí,
- byl znečištěný a neodborně vyčištěný,
- byl vystaven přímému slunečnímu záření,
- byl umístěn v blízkosti tepelného zdroje,
- byl nepřiměřeně přetěžován naložením policových skříněk, zásuvek a výsuvných košů.

Záruka zaniká také v případě:

- že zákazník odmítne montáž ochranných tepelných lišt k elektrické troubě, které chrání nábytkové díly před přímým působením tepla,
- při poškozených sklech, které se kontrolují při přebírání zboží,
- při vytěsnění před vodou a vlhkostí kolem dřezů, baterií a spotřebičů.

Na spoje pracovních desek se vztahuje i nadále zákonná záruka 2 roky.

Další ustanovení:

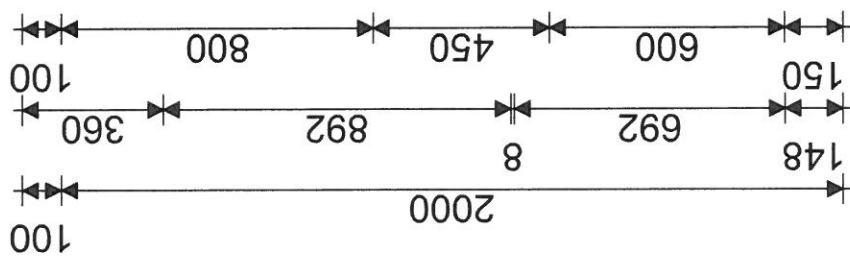
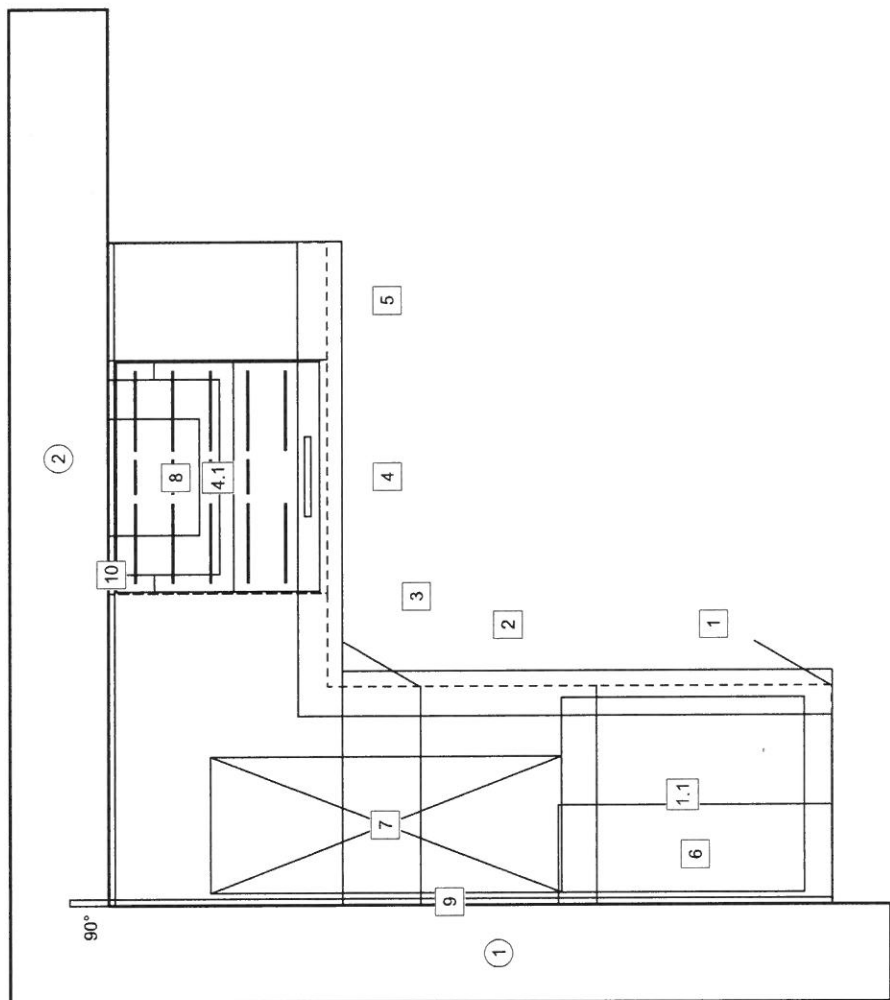
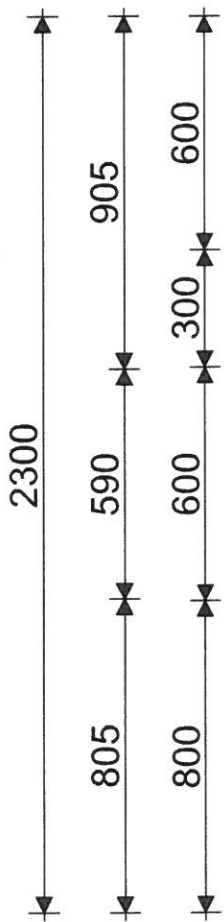
Výrobce zastoupený prodejcem si vyhrazuje právo v případě ukončených kolekcí konkrétních dekorů dodání náhrady v podobném barevném provedení.

Zákonná záruka v délce 2 let není tímto dotčena.

Ochrana dat

Pokud jde o dotazy ohledně ochrany dat, odkazujeme na naše zásady ochrany osobních dat, které si můžete prohlédnout na .

- 1 SPUD60
- 1.1 DG05C45WH
- 2 GSBD45-1
- 3 UEDTK80
- 4 HUS60
- 4.1 IDV4260WH
- 5 UA30
- 6 WB2570
- 7 WFL90-1
- 8 OPK5060WH
- 9 NV54
- 10 NV54



Nepřebíráme zánuku za přesně zobrazení všech artiklů. Barevné a konstrukční odchylky jsou možné.

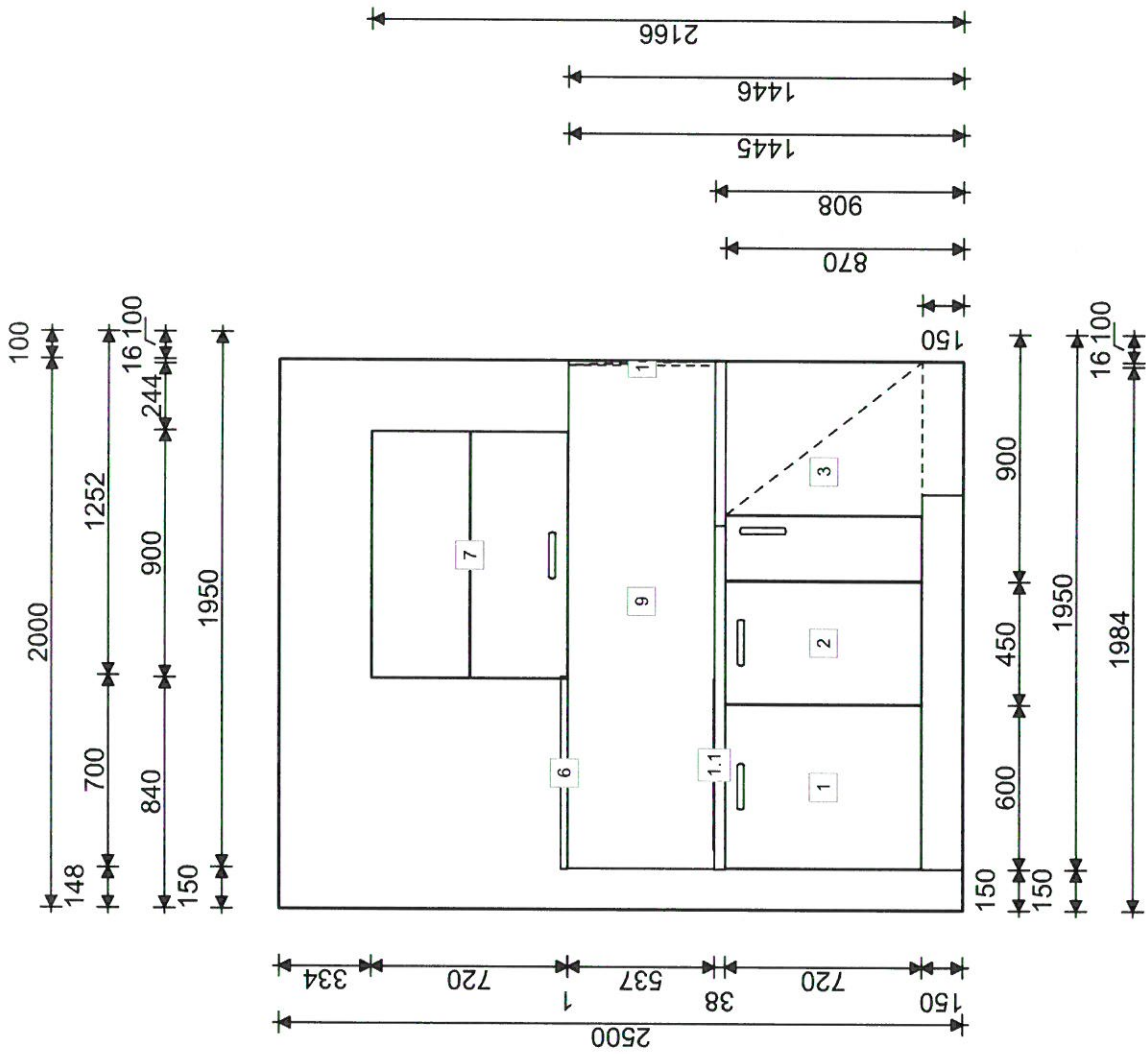
XLCZ Nábýtek s.r.o.
 Möbelix Jenisov
 Obchodní 102
 36211 Jenisov u Karlových Varů
 Poradce: ZUNOVA STANISLAVA, Telefon: 00420/354780-421,
 Fax: 00420/354780-, E-mail: kitchen.dj@mocbelix.cz

MÖBELIX
 Trendový nábytek pro Váš domov

Půdorys
 Kupní smlouva DJG27N
 15.11.2023

Firma MESTO OSTROV
 JACHYMOVSKA I
 36301 OSTROV

- | | | |
|---|-----|-----------|
| L | 1 | SPUD60 |
| P | 1.1 | DG05C45WH |
| | 2 | GSD45-1 |
| | 3 | UEDTK80 |
| | 6 | WB2570 |
| | 7 | WFL90-1 |
| | 9 | NV54 |
| | 10 | NV54 |



Nepřebíráme záruku za přesné zobrazení všech artiklů. Barevné a konstrukční odchylky jsou možné. Zohledněte prosím rozměrové údaje dodavatele.

XL CZ Nábytek s.r.o.
Möbelix Jenšov
Obchodní 102
Poradce: ZUNOVA STANISLAVA, Telefon: 00420/354780-421,
Fax: 00420/354780-, E-mail: kitchen.dj@mobelix.cz

MÖBELIX
Trendový nábytek pro váš domov

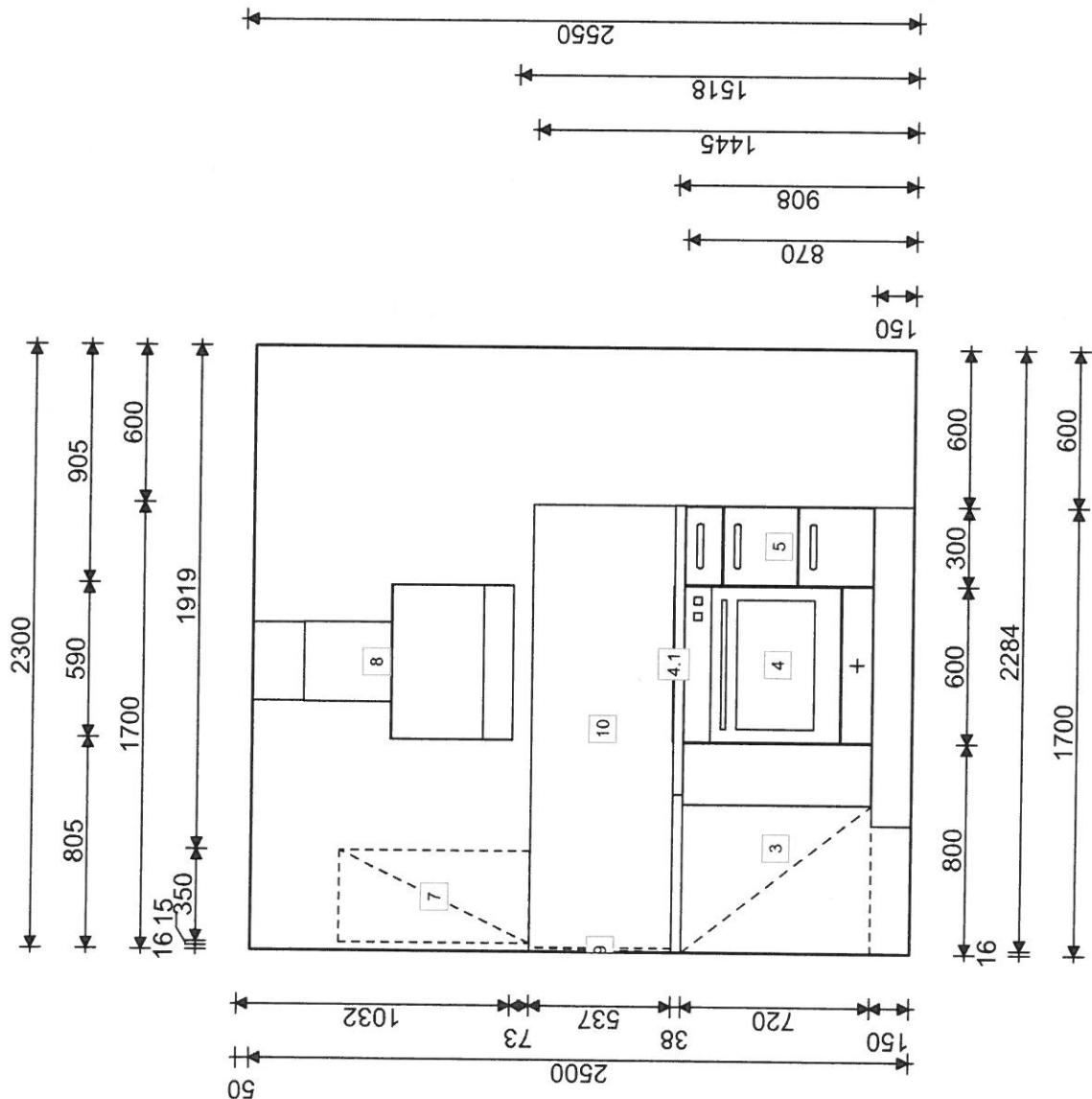
Čelní pohled 1
Kupní smlouva DJG27N

15.11.2023

Firma MESTO OSTROV
JACHYMOVSKA 1
36301 OSTROV

- 3 UEDTK80
- 4 HUS60
- 4.1 IDV4260WH
- 5 UA30
- 7 WFL90-1
- 8 OPK5060WH
- 9 NV54
- 10 NV54

- 3
- 4
- 4.1
- 5
- 7
- 8
- 9
- 10



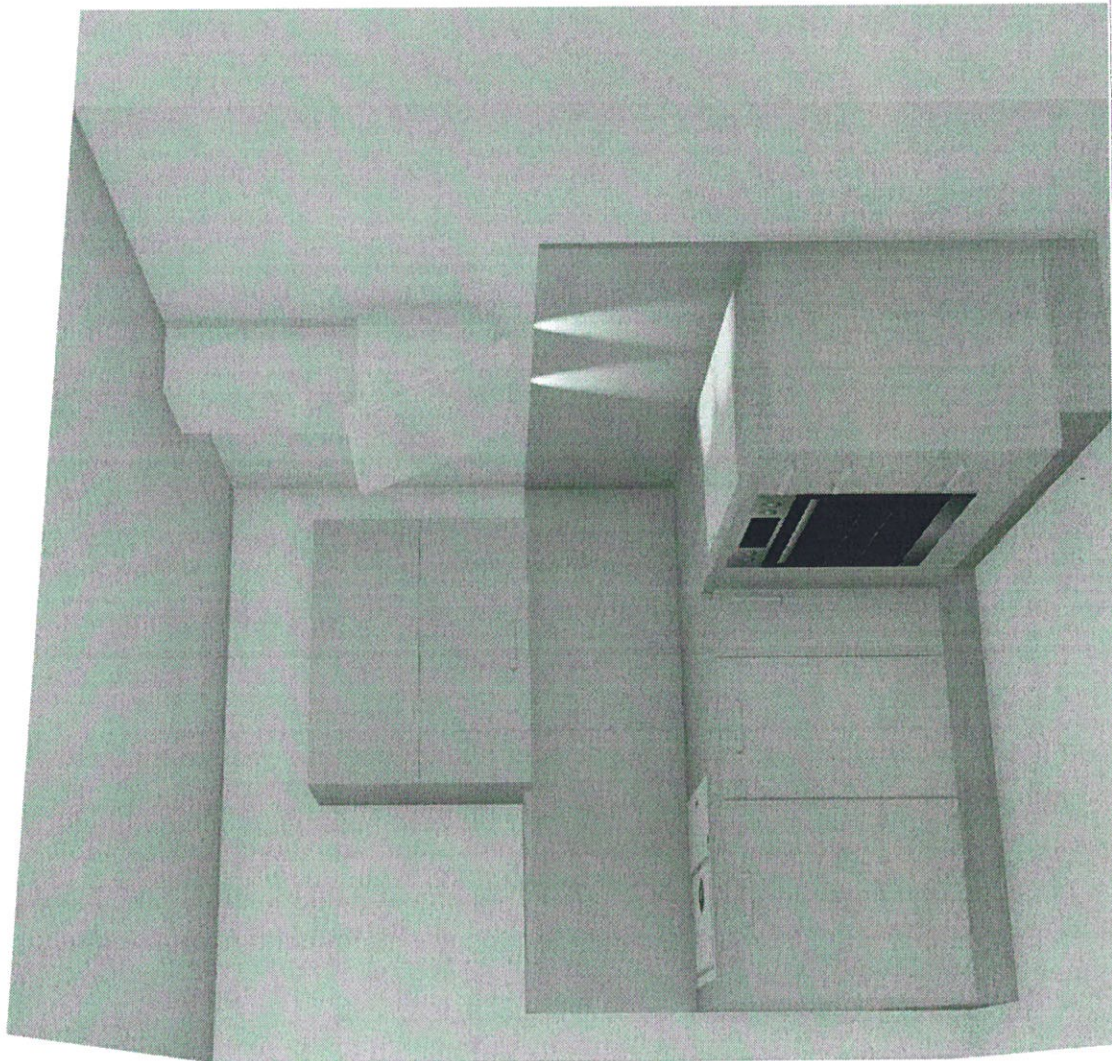
Nepřebíráme záruku za přesné zobrazení všech artiklů. Barevné a konstrukční odchylky jsou možné. Zohledněte prosím rozměrové údaje dodavatele.

XLCZ Nábýtek s.r.o.
 Möbelix Jenisov
 Obchodní 102
 36211 Jenisov u Karlových Varů
 Poradce: ZUNOVA STANISLAVA, Telefon: 00420/354780-421,
 Fax: 00420/354780-, E-mail: kitchen.dj@mobelix.cz

MÖBELIX
 Trendový nábytek pro Vaš domov

Čelní pohled 2
 Kupní smlouva DJG27N
 15.11.2023

Firma MESTO OSTROV
 JACHYMOVSKA I
 36301 OSTROV



Nepřebíráme zátku za přesné zobrazení všech artiklů. Barevné a konstrukční odchylky jsou možné. Zohledněte prosím rozměrové údaje dodávatele.

XL CZ Nábytek s.r.o.
Möbelix Jenšov
Obchoďní 102
36211 Jenšov u Karlových Varů
Poradce: ZUNOVA STANISLAVA, Telefon: 00420/354780-421,
Fax: 00420/354780-, E-mail: kitchen.dj@moebelix.cz

MÖBELIX
Trendový nábytek pro Váš domov

Perspektiva

Kupní smlouva DJG27N

15.11.2023

Firma MESTO OSTROV
JACHYMOVSKA I
36301 OSTROV