



# SMLOUVA o zřízení věcného břemene - služebnosti

číslo SM: 2023002217 – (114-3/293/23/VB)

č.: ZP-014330096389/002-HRD

## statutární město České Budějovice

sídlo: nám. Přemysla Otakara II. č. p. 1/1, 370 92 České Budějovice  
IČO: 002 44 732  
DIČ: CZ00244732  
zastoupené: **Bc. Veronikou Kónigsmarkovou**, vedoucí majetkového odboru  
Magistrátu města České Budějovice, na základě plné moci ze dne  
16.10.2023, č. j. KP-PO/608/2023/EPM/164  
Bankovní spojení: Česká spořitelna, a.s.  
Číslo účtu: 4209282/0800

vlastnický podíl: 1/1

(dále jen „**Město ČB**“ nebo „**Povinný**“)

na straně jedné

a

## EG.D, a.s.

sídlo: Lidická 1873/36, Černá Pole, 602 00 Brno  
IČO: 280 85 400  
DIČ: CZ28085400  
zapsána: v OR vedeném Krajským soudem v Brně, spisová značka B 8477  
zastoupená: [REDACTED] Manažerem věcných břemen, na základě  
Pověření ze dne 18.1.2021  
bankovní spojení: [REDACTED]  
číslo účtu: [REDACTED]

(dále jen „**EG,D, a.s.**“ nebo „**Oprávněná**“)

na straně druhé

uzavřely níže uvedeného dne, měsíce a roku tuto:

## Smlouvu o zřízení věcného břemene - služebnosti číslo SM: 2023002217 – (114-3/293/23/VB) č.: ZP-014330096389/002-HRD

(dále jen „**Smlouva**“)

k provedení (v souladu s) ustanovení § 59 odst. 2 zákona č. 458/2000 Sb., energetický zákon,  
v platném znění, a § 1257 a násl. zákona č. 89/2012 Sb., občanský zákoník

**kontakt:**

ve věcech technických:  
na zhotovitele smlouvy:

ZP-1060002150/14330096389/002-HRD

### Článek I. – ÚVODNÍ USTANOVENÍ

1. Město ČB je dle svého prohlášení jediným výlučným vlastníkem nemovitosti – pozemku parc.č. **1929/1, 1929/18, 1930/3, 1931/3, 1931/7, 1933/8, 1934/9, 1934/15, 1934/16, 1934/19, 1984/78, 1984/121, 1984/122, 1984/127, 1984/129, 1984/137, 1984/139, 1984/140, 2061/17, 2836** v katastrálním území **České Budějovice 2**, obec České Budějovice, okres České Budějovice (dále též „Dotčený pozemek“). Katastrální úřad pro Jihočeský kraj, Katastrální pracoviště České Budějovice eviduje Dotčený pozemek na LV č. 1 pro katastrální území České Budějovice 2.
2. Oprávněná je provozovatelem distribuční soustavy (dále jen „PDS“), na území vymezeném licencí. Distribuční soustava je provozována ve veřejném zájmu. PDS má povinnost zajišťovat spolehlivé provozování, obnovu a rozvoj distribuční soustavy na území vymezeném licencí, přičemž **zřízení věcného břemene** je ze strany Oprávněné jedním ze zákonem daných předpokladů pro plnění povinnosti ve smyslu § 59 odst. 1 písm. e).
3. Distribuční soustava je liniovou stavbou ve smyslu § 509 zákona č. 89/2012 Sb., občanský zákoník a nejedná se tak o součást pozemku.

### Článek II. – PŘEDMĚT SMLOUVY

1. Předmětem této Smlouvy je **zřízení věcného břemene** podle § 59 odst. 2 energetického zákona (dále též jen „věcné břemeno“). Věcné břemeno je svou povahou osobní služebností energetického vedení zřízovanou ve prospěch Oprávněné. Obsah věcného břemene je specifikován v článku III. této smlouvy.

### Článek III. – SPECIFIKACE VĚCNÉHO BŘEMENE

1. Město ČB zřizuje ve prospěch oprávněné k Dotčenému pozemku právo odpovídající věcnému břemenu dle § 59 odst. 2 energetického zákona. Když obsah a rozsah věcného břemene je uveden v tomto článku.
2. Oprávněná je vlastníkem a provozovatelem distribuční soustavy – stavby realizované pod názvem „**STL plynovod ČB, Na Sádkách-M. Horákové**“ (dále jen „distribuční soustava“). Smluvní strany se za účelem umístění distribuční soustavy – **STL plynovod a přípojka** na Dotčeném pozemku a za účelem jejího provozování dohodly na zřízení věcného břemene, jehož obsahem je právo Oprávněné zřídit, provozovat, opravovat a udržovat distribuční soustavu na Dotčeném pozemku. Věcné břemeno zahrnuje též právo Oprávněné zřídit, mít a udržovat na Dotčeném pozemku potřebné obslužné zařízení, jakož i právo provádět na distribuční soustavě úpravy za účelem její obnovy, výměny, modernizace nebo zlepšení její výkonnosti, včetně jejího odstranění.
3. Přesný průběh a rozsah věcného břemene je vymezen v geometrickém plánu č. 4976-230456/2023 zhotovený firmou Hrdlička spol. s r. o., který ověřil(a) Ing. Hana Petrásková dne 22.09.2023 pod č.: 351/2023 a za Katastrální úřad pro Jihočeský kraj, Katastrální pracoviště České Budějovice potvrdil(a) Ing. Drahomíra Vondrášková dne 02.10.2023 pod č.: 2468/2023-301. Geometrický plán je nedílnou součástí této smlouvy.
4. Povinný z věcného břemene bere na vědomí, že distribuční soustava je chráněna ochrannými pásmy dle energetického zákona. Ochranné pásmo slouží k zajištění spolehlivého provozu distribuční soustavy a k ochraně života, zdraví a majetku osob.

**kontakt:**  
ve věcech technických:  
na zhotovitele smlouvy:

78 1060002150/14330096389/002-HRD

5. Povinný z věcného břemene je povinen strpět výkon práva Oprávněné vyplývající z této Smlouvy a energetického zákona a zdržet se veškeré činnosti, co vede k ohrožení součásti distribuční soustavy a omezení výkonu tohoto práva Oprávněné.
6. Věcné břemeno zřízené touto Smlouvou se sjednává jako časově neomezené a zaniká dohodou a v případech stanovených zákonem.

#### **Článek IV. – CENA, PLATEBNÍ PODMÍNKY**

1. Věcné břemeno je zřizováno úplatně a za cenu dle „Zásad projednávání a schvalování smluv o zřízení věcných břemen“. Celková výše jednorázové náhrady činí **150.516 Kč + DPH** (slovy: jednostopadesáttisícpětsetšestnáct).
2. S ohledem na skutečnost, že Povinný z věcného břemene je plátcem DPH, bude se k uvedené ceně účtovat DPH ve výši 21%. Celková cena včetně DPH činí **182.225 Kč** (slovy: jednoosmdesátdvatisícdvěstědvacetpět korun českých).
3. Jednorázová náhrada bude Městu ČB uhrazena na základě daňového dokladu – faktury s termínem splatnosti min. 21 dnů vystavené Městem ČB do 30 dnů od doručení oznámení o povolení vkladu do katastru nemovitostí dle konečné smlouvy (doručení změnového listu vlastnictví) na adresu Oprávněné. Dnem uskutečnění zdanitelného plnění je den zápisu vkladu práva odpovídajícího věcnému břemenu do katastru nemovitostí.
4. Daňový doklad – faktura musí být vystavena na fakturační společnost: **EG.D, a.s.**

**Povinná poznámka – uvedení čísla Smlouvy na daňovém dokladu (faktuře):**

Úhrada věcného břemene dle Smlouvy EG.D číslo **ZP-014330096389/002-HRD**

Daňový doklad - faktura bude zaslána na adresu: **EGD electronic invoice, P.O.Box 13, Praha 225 13**, nebo elektronicky na e-mail: **faktury@egd.cz**.

#### **Článek V. – PRÁVA A POVINNOSTI**

1. Město ČB je povinno strpět výkon práva Oprávněné vyplývající z této Smlouvy a energetického zákona a zdržet se veškeré činnosti, co vede k ohrožení součásti distribuční soustavy a omezení výkonu tohoto práva Oprávněné.
2. Oprávněná si bude při výkonu svých práv plynoucích z věcného břemene počínat tak, aby nepoškozovala majetek ve vlastnictví Města ČB.
3. Oprávněná z věcného břemene má ve vztahu k Dotčenému Pozemku dále oprávnění, která jí vznikem věcného břemene dle této Smlouvy přísluší ze zákona, a to z ustanovení § 59 odst. 1 písm. f) a g) energetického zákona, především pak:
  - a) vstupovat a vjíždět na Dotčený Pozemek v souvislosti s realizací práv vyplývajících jí z věcného břemene podle odst. 2. článku III. této smlouvy.
  - b) odstraňovat a oklešťovat na Pozemku stromoví a jiné porosty, provádět likvidaci odstraněného a okleštěného stromoví a jiných porostů ohrožujících bezpečně a spolehlivě provozování Součásti distribuční soustavy.
4. Oprávněná je povinna při výkonu oprávnění popsaných shora postupovat striktně ve smyslu § 59 odst. 4 energetického zákona, tj. co nejvíce šetřit práva Města ČB a vstup na Dotčený pozemek mu neprodleně oznámit. Po skončení prací je oprávněná povinna uvést Dotčený pozemek do předchozího stavu, a není-li to možné s ohledem na povahu provedených prací,

**kontakt:**

ve věcech technických:  
na zhotovitele smlouvy:

ZP-1060002150/14330096389/002-HRD

do stavu odpovídajícího předchozímu účelu nebo užívání Dotčeného pozemku a bezprostředně oznámit tuto skutečnost Městu ČB. Po provedení odstranění nebo okleštění stromů je povinna na svůj náklad provést likvidaci vzniklého křesťu a zbytků po těžbě.

5. Oprávněná z věcného břemene oznámí vstup na Pozemek Města ČB v souladu se zákonem, a to písemným oznámením na adresu Města ČB uvedenou v této Smlouvě. Povinnost strpět právo Oprávněné z věcného břemene dle této Smlouvy přechází s převodem vlastnictví Pozemku na nového nabyvatele.
6. Smluvní strany se dohodly, že návrh na zahájení řízení o zápisu práva věcného břemene zřizovanému touto Smlouvou k Pozemku do katastru nemovitostí bude podán příslušnému katastrálnímu úřadu Oprávněnou. Správní poplatek za návrh na zahájení řízení o povolení vkladu práva do katastru nemovitostí uhradí Oprávněná.
7. Oprávněná je povinna doručit originál návrhu na zahájení řízení o povolení vkladu práva do KN s vyznačením data přijetí (podání) na KP KÚ (nebo jiného dokladu o doručení – doručenkou) do 5 pracovních dnů na adresu Povinného ode dne podání na katastrálním úřadě. Smluvní strany si mohou smluvně dohodnout i jiný (alternativní) způsob doručení návrhu na zahájení řízení, například faxem, mailem apod.
8. Věcné břemeno podle této Smlouvy vzniká v souladu s ustanovením občanského zákoníku zápisem do veřejného seznamu (katastr nemovitostí). Právní účinky zápisu nastávají k okamžiku, kdy návrh na zápis došel příslušnému katastrálnímu úřadu.
9. Smluvní strany se zavazují, že pokud příslušný katastrální úřad vyzve účastníky k odstranění případných nedostatků návrhu na zahájení řízení o povolení vkladu, případně listiny, na základě které, má být právo zapsáno, vyvinou potřebnou součinnost k jejich odstranění ve stanovené lhůtě.
10. V případě, že příslušný katastrální úřad v řízení o povolení vkladu řízení zastaví či zamítne, Smluvní strany se zavazují poté uzavřít ve lhůtě do 30 kalendářních dní ode dne doručení rozhodnutí katastrálního úřadu o zastavení či zamítnutí vkladu oběma Smluvními stranám novou smlouvu o zřízení věcného břemene s totožným obsahem za stejných cenových podmínek, ve které budou odstraněny všechny nedostatky, které bránily povolení vkladu práva dle této Smlouvy, bude-li to možné.

## **Článek VI. – ZÁVĚREČNÁ USTANOVENÍ**

1. Smlouva je sepsána ve **4 stejnopisech**, z nichž dva obdrží Město ČB, jeden obdrží Oprávněná a jeden stejnopis bude použit pro účely příslušného řízení o zápisu věcného břemene do katastru nemovitostí.
2. Smlouva podléhá ve smyslu zákona č.340/2015 Sb., o zvláštních podmínkách účinnosti některých smluv, uveřejňování těchto smluv a o registru smluv (zákon o registru smluv) uveřejnění v registru smluv. Smluvní strany se dohodly, že Povinná zajistí uveřejnění Smlouvy v registru smluv dle § 6 odst. 1 zákona o registru smluv, a to nejpozději do 1 měsíce od uzavření Smlouvy. Povinná se zavazuje za účelem podání návrhu na vklad doložit Oprávněné potvrzení o řádném uveřejnění Smlouvy.
3. Smluvní strany po dohodě souhlasí, že tato smlouva může být zveřejněna na oficiálních webových stránkách statutárního města České Budějovice ([www.c-budejovice.cz](http://www.c-budejovice.cz)), s výjimkou osobních a citlivých údajů fyzických osob uvedených v této smlouvě.
4. Povinný z věcného břemene prohlašuje, že tato Smlouva je uzavřena v souladu s ustanovením §41 odst. 2 zákona č. 128/2000Sb., o obcích v platném znění.

**kontakt:**  
ve věcech technických:  
na zhotovitele smlouvy:

ZP-1060002150/14330096389/002-HRD

5. Uzavření této Smlouvy bylo schváleno Radou města České Budějovice **usnesením** č. 1302/2019 ze dne 7.10.2019 a č. 382/2021 ze dne 12.4.2021.
6. Smlouva může být měněna nebo doplňována pouze formou vzestupně číslovaných písemných dodatků podepsaných oběma Smluvními stranami.
7. Smlouva a právní vztahy z ní vyplývající se řídí právním řádem České republiky.
8. Na právní vztahy vyplývající nebo související s touto Smlouvou a v ní nebo v energetickém zákoně výslovně neupravené se přiměřeně uplatní ustanovení občanského zákoníku.
9. Smluvní strany prohlašují, že tato smlouva je projevem jejich pravé a svobodné vůle, že byla učiněna určitě, vážně a srozumitelně, nikoliv v tísní za nápadně nevýhodných podmínek, což stvrzují svými podpisy.

Město ČB:

29-11-2023  
V Českých Budějovicích dne.....

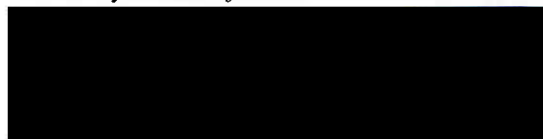


.....  
statutární město České Budějovice  
Bc. Veronika Kónigsmarková  
vedoucí majetkového odboru  
Magistrátu města České Budějovice



Oprávněná:

V Českých Budějovicích dne...13.11.2023



.....  
EG.D, a.s.



eg-d

064

EG.D, a.s.  
Lidická 1873/36, Černá Pole, 602 00 Brno

kontakt:

ve věcech technických:  
na zhotovitele smlouvy:



78-1060002150/14330096389/002-HRD

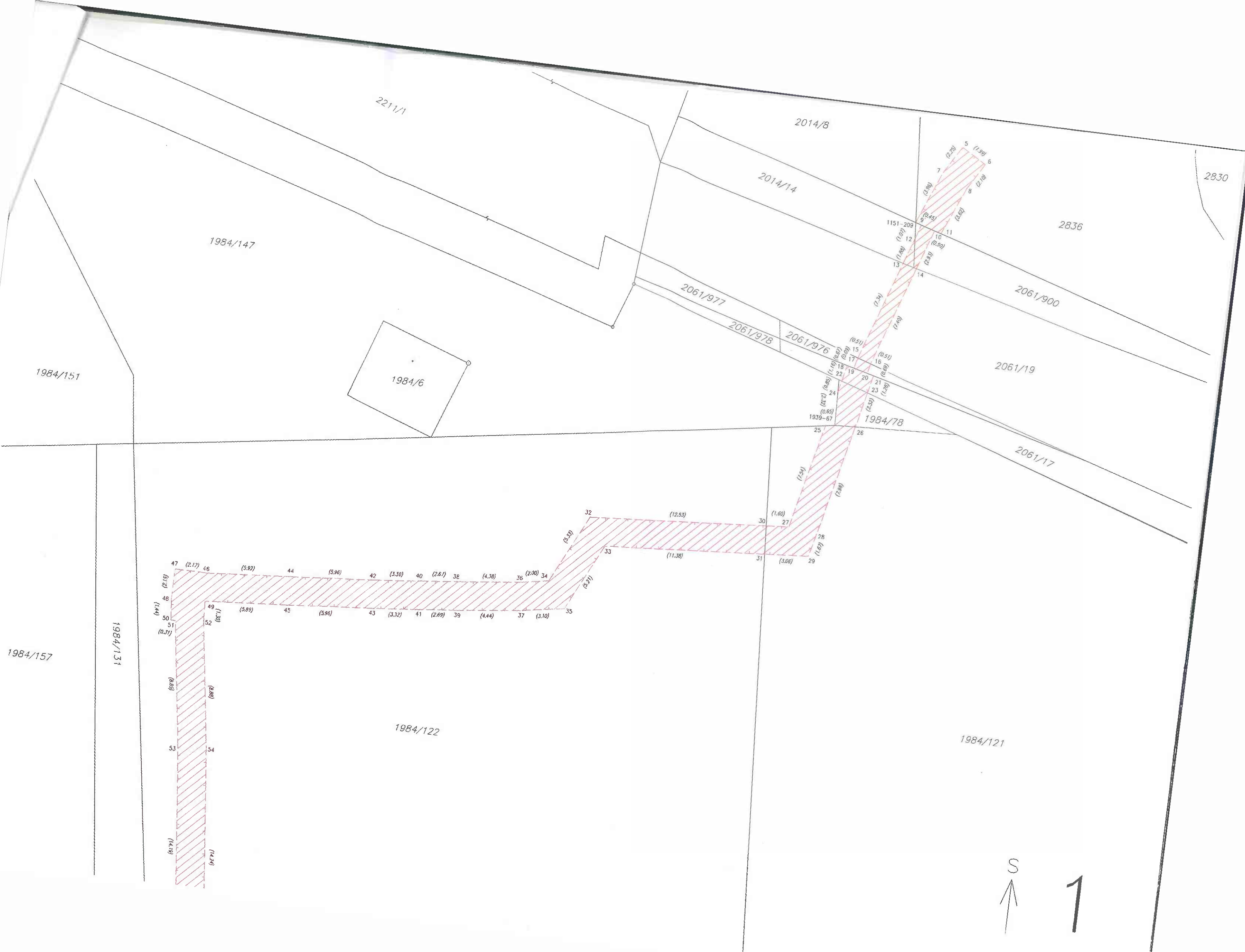


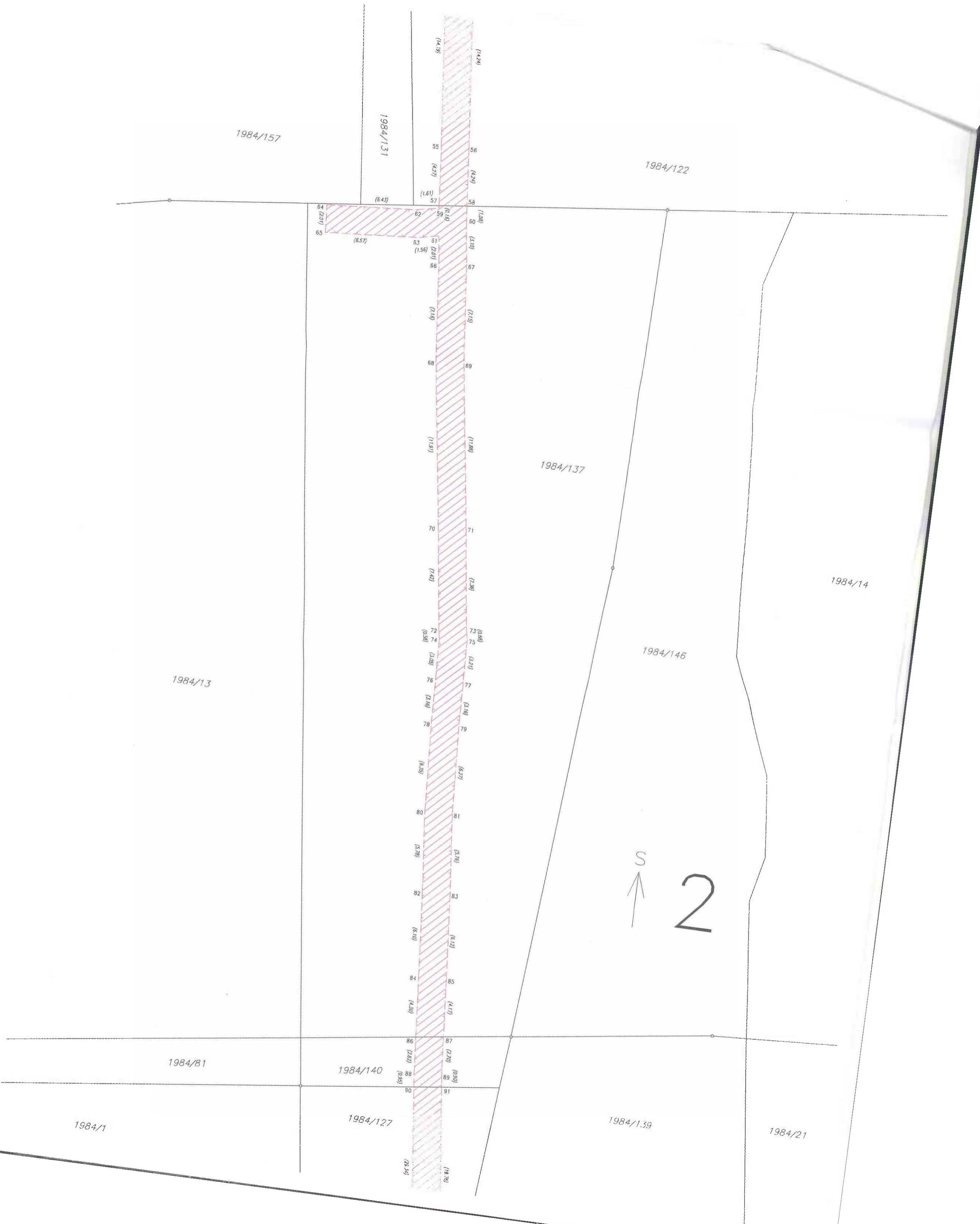
Číslo bodu	Souřadnice pro zápis do KN			Poznámka
	Y	X	kód kv.	
70	758110.52	1165490.31	3	věcné břemeno
71	758108.54	1165492.03	3	věcné břemeno
72	758109.52	1165497.66	3	věcné břemeno
73	758107.54	1165497.32	3	věcné břemeno
74	758109.40	1165498.23	3	věcné břemeno
75	758107.40	1165497.99	3	věcné břemeno
76	758109.28	1165501.28	3	věcné břemeno
77	758107.28	1165501.20	3	věcné břemeno
78	758109.17	1165504.14	3	věcné břemeno
79	758107.17	1165504.36	3	věcné břemeno
80	758108.83	1165512.78	3	věcné břemeno
81	758106.83	1165512.62	3	věcné břemeno
82	758108.24	1165515.53	3	věcné břemeno
83	758106.24	1165515.35	3	věcné břemeno
84	758107.72	1165522.61	3	věcné břemeno
85	758105.72	1165522.45	3	věcné břemeno
86	758107.36	1165525.89	3	věcné břemeno
87	758105.38	1165525.61	3	věcné břemeno
88	758107.15	1165529.50	3	věcné břemeno
89	758105.15	1165529.30	3	věcné břemeno
90	758107.04	1165530.44	8	věcné břemeno
91	758105.05	1165530.19	8	věcné břemeno
92	758103.72	1165559.59	8	věcné břemeno
93	758102.82	1165549.82	8	věcné břemeno
94	758101.68	1165559.88	3	věcné břemeno
95	758103.03	1165565.68	3	věcné břemeno
96	758101.05	1165565.46	3	věcné břemeno
97	758102.36	1165572.17	3	věcné břemeno
98	758100.38	1165571.95	3	věcné břemeno
99	758101.62	1165578.19	3	věcné břemeno
100	758099.64	1165577.95	3	věcné břemeno
101	758101.18	1165581.81	3	věcné břemeno
102	758099.20	1165581.53	3	věcné břemeno
103	758099.36	1165593.00	8	věcné břemeno
104	758097.37	1165592.79	8	věcné břemeno
105	758098.13	1165600.63	3	věcné břemeno
106	758096.15	1165600.29	3	věcné břemeno
107	758092.57	1165628.48	8	věcné břemeno
108	758090.59	1165628.16	8	věcné břemeno
109	758089.36	1165643.09	3	věcné břemeno
110	758087.42	1165642.63	3	věcné břemeno
111	758088.44	1165645.64	3	věcné břemeno
112	758086.50	1165646.18	3	věcné břemeno
113	758085.95	1165658.38	3	věcné břemeno
114	758083.99	1165657.94	3	věcné břemeno
115	758085.05	1165662.15	3	věcné břemeno
116	758083.06	1165661.88	3	věcné břemeno
117	758083.17	1165670.03	3	věcné břemeno
118	758081.23	1165669.57	3	věcné břemeno
119	758080.48	1165681.67	3	věcné břemeno
120	758078.52	1165681.24	3	věcné břemeno
121	758079.44	1165686.28	3	věcné břemeno
122	758077.50	1165685.82	3	věcné břemeno
123	758077.53	1165694.20	3	věcné břemeno
124	758075.59	1165693.74	3	věcné břemeno
125	758075.48	1165702.95	3	věcné břemeno
126	758073.54	1165702.48	3	věcné břemeno
127	758074.50	1165706.85	3	věcné břemeno
128	758072.56	1165706.39	3	věcné břemeno
129	758072.23	1165715.62	3	věcné břemeno
130	758070.27	1165716.18	3	věcné břemeno
131	758070.88	1165722.68	3	věcné břemeno
132	758068.94	1165722.24	3	věcné břemeno
133	758069.09	1165730.21	3	věcné břemeno
134	758067.15	1165729.75	3	věcné břemeno
135	758066.82	1165739.99	3	věcné břemeno
136	758064.88	1165739.51	3	věcné břemeno
137	758064.66	1165748.31	3	věcné břemeno
138	758062.72	1165747.81	3	věcné břemeno
139	758063.69	1165751.99	3	věcné břemeno
140	758061.77	1165751.43	3	věcné břemeno

Číslo bodu	Souřadnice pro zápis do KN			Poznámka
	Y	X	kód kv.	
141	758063.01	1165754.08	3	věcné břemeno
142	758061.09	1165753.54	3	věcné břemeno
143	758062.00	1165758.20	3	věcné břemeno
144	758060.26	1165756.90	3	věcné břemeno
145	758061.76	1165758.34	3	věcné břemeno
146	758060.06	1165757.02	3	věcné břemeno
147	758060.35	1165763.38	3	věcné břemeno
148	758058.43	1165762.83	3	věcné břemeno
149	758058.29	1165770.48	3	věcné břemeno
150	758056.37	1165769.90	3	věcné břemeno
151	758050.08	1165795.34	3	věcné břemeno
152	758048.18	1165795.72	3	věcné břemeno
153	758049.43	1165798.22	3	věcné břemeno
154	758047.54	1165797.57	3	věcné břemeno
155	758046.89	1165799.46	3	věcné břemeno
156	758046.68	1165797.29	3	věcné břemeno
157	758046.04	1165799.19	3	věcné břemeno
158	758043.87	1165796.23	3	věcné břemeno
159	758043.25	1165798.13	3	věcné břemeno
160	758040.00	1165795.12	3	věcné břemeno
161	758039.45	1165797.05	3	věcné břemeno
162	758039.03	1165794.85	3	věcné břemeno
163	758038.43	1165796.75	3	věcné břemeno
164	758034.23	1165793.19	3	věcné břemeno
165	758033.55	1165795.07	3	věcné břemeno
166	758030.70	1165791.90	3	věcné břemeno
167	758030.38	1165793.92	3	věcné břemeno
168	758029.92	1165791.93	3	věcné břemeno
169	758029.17	1165792.01	3	věcné břemeno
170	758029.49	1165793.99	3	věcné břemeno
171	758025.65	1165792.78	3	věcné břemeno
172	758026.06	1165794.74	3	věcné břemeno
173	758024.68	1165792.97	3	věcné břemeno
174	758025.12	1165794.93	3	věcné břemeno
175	758021.48	1165793.77	3	věcné břemeno
176	758021.96	1165795.71	3	věcné břemeno
177	758018.46	1165794.53	3	věcné břemeno
178	758018.96	1165796.47	3	věcné břemeno
179	758015.81	1165795.25	3	věcné břemeno
180	758016.71	1165797.08	8	věcné břemeno
181	758011.87	1165794.09	3	věcné břemeno
182	758008.83	1165793.21	3	věcné břemeno
183	758008.38	1165794.77	8	věcné břemeno
184	758048.58	1165800.70	3	věcné břemeno
185	758046.39	1165800.90	3	věcné břemeno
186	758047.89	1165802.58	3	věcné břemeno
187	758048.99	1165800.84	3	věcné břemeno
188	758049.41	1165801.07	3	věcné břemeno
189	758048.35	1165802.77	3	věcné břemeno
190	758052.21	1165803.01	3	věcné břemeno
191	758050.99	1165804.61	3	věcné břemeno
192	758056.30	1165806.44	3	věcné břemeno
193	758054.51	1165807.55	8	věcné břemeno
194	758055.12	1165808.06	3	věcné břemeno
195	758059.57	1165808.45	3	věcné břemeno
196	758058.51	1165810.15	3	věcné břemeno
197	758060.97	1165809.34	8	věcné břemeno
198	758062.67	1165810.41	3	věcné břemeno
199	758061.61	1165812.11	3	věcné břemeno
200	758045.96	1165802.04	3	věcné břemeno
201	758046.90	1165805.44	8	věcné břemeno
202	758044.97	1165804.91	8	věcné břemeno
203	758045.67	1165809.01	3	věcné břemeno
204	758043.72	1165808.53	3	věcné břemeno
205	758043.18	1165815.14	3	věcné břemeno
206	758041.26	1165815.58	3	věcné břemeno
207	758041.87	1165819.30	3	věcné břemeno
208	758039.97	1165819.26	3	věcné břemeno
209	758041.35	1165821.53	3	věcné břemeno
210	758039.45	1165820.93	3	věcné břemeno
211	758040.08	1165825.51	3	věcné břemeno

Číslo bodu	Souřadnice pro zápis do KN			Poznámka
	Y	X	kód kv.	
212	758038.18	1165824.89	3	věcné břemeno
213	758037.59	1165832.74	3	věcné břemeno
214	758035.71	1165832.08	3	věcné břemeno
215	758034.43	1165841.51	3	věcné břemeno
216	758032.55	1165840.83	3	věcné břemeno
217	758031.92	1165848.55	3	věcné břemeno
218	758030.04	1165847.85	3	věcné břemeno
219	758029.11	1165855.68	3	věcné břemeno
220	758027.25	1165854.94	3	věcné břemeno
221	758026.99	1165861.01	3	věcné břemeno
222	758025.13	1165860.27	3	věcné břemeno
223	758024.87	1165866.20	3	věcné břemeno
224	758023.03	1165865.44	3	věcné břemeno
225	758022.47	1165871.96	3	věcné břemeno
226	758020.61	1165871.22	3	věcné břemeno
227	758019.90	1165878.72	3	věcné břemeno
228	758018.02	1165878.02	3	věcné břemeno
229	758019.29	1165880.39	8	věcné břemeno
230	758017.30	1165880.04	8	věcné břemeno
231	758018.76	1165881.87	3	věcné břemeno
232	758016.90	1165881.15	3	věcné břemeno
233	758017.72	1165884.34	3	věcné břemeno
234	758015.71	1165883.98	3	věcné břemeno
235	758017.13	1165885.76	3	věcné břemeno
236	758015.11	1165885.39	3	věcné břemeno
237	758011.85	1165898.28	3	věcné břemeno
238	758010.01	1165897.52	3	věcné břemeno
239	758008.61	1165906.19	3	věcné břemeno
240	758006.77	1165905.41	3	věcné břemeno
241	758004.77	1165914.85	3	věcné břemeno
242	758002.93	1165914.09	3	věcné břemeno
243	758001.49	1165923.43	3	věcné břemeno
244	757999.61	1165922.75	3	věcné břemeno
245	758000.48	1165926.34	8	věcné břemeno
246	757998.48	1165925.99	8	věcné břemeno
247	757998.95	1165930.75	3	věcné břemeno
248	757997.07	1165930.05	3	věcné břemeno
249	757995.44	1165939.47	3	věcné břemeno
250	757993.58	1165938.73	3	věcné břemeno
251	757992.91	1165945.94	3	věcné břemeno
252	757991.05	1165945.18	3	věcné břemeno
253	757989.80	1165953.21	3	věcné břemeno
254	757987.96	1165952.43	3	věcné břemeno
255	757986.90	1165960.06	3	věcné břemeno
256	757985.06	1165959.28	3	věcné břemeno
257	757984.24	1165966.27	3	věcné břemeno
258	757982.38	1165965.53	3	věcné břemeno
259	757982.24	1165971.65	3	věcné břemeno
260	757980.36	1165970.97	3	věcné břemeno
261	757980.56	1165976.41	3	věcné břemeno
262	757978.68	1165975.71	3	věcné břemeno
263	757978.14	1165982.66	3	věcné břemeno
264	757976.28	1165981.94	3	věcné břemeno
265	757975.70	1165988.98	3	věcné břemeno
266	757973.84	1165988.25	3	věcné břemeno
267	757973.51	1165994.45	3	věcné břemeno
268	757971.65	1165993.72	3	věcné břemeno
269	757971.62	1165999.39	3	věcné břemeno
270	757969.76	1165998.67	3	věcné břemeno
271	757970.61	1166001.94		







S  
↑  
2



3

1984/127

1984/1

1984/139

1984/21

1984/72

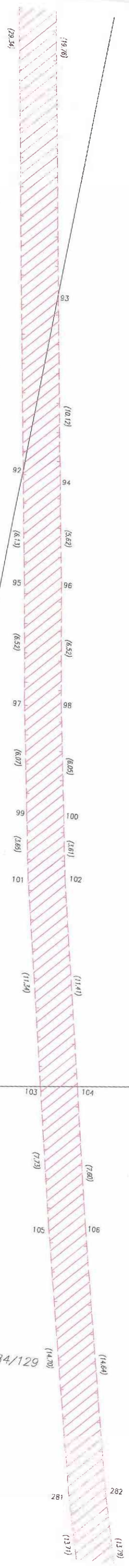
1984/68

1984/84

1984/129

1984/128

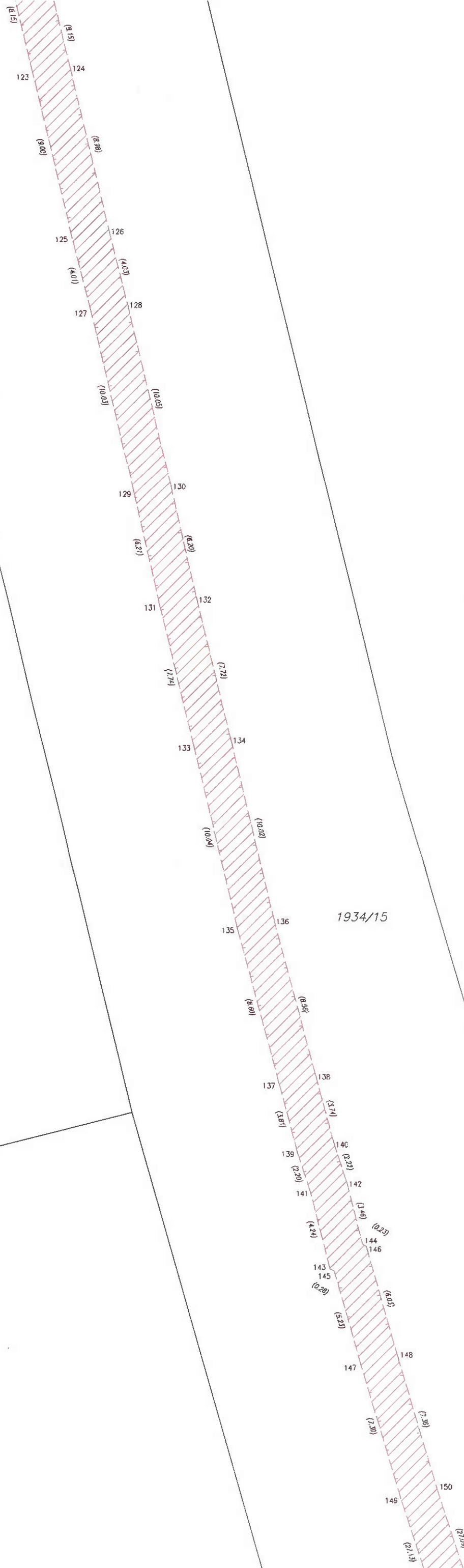
1984/22





1934/1

1934/8



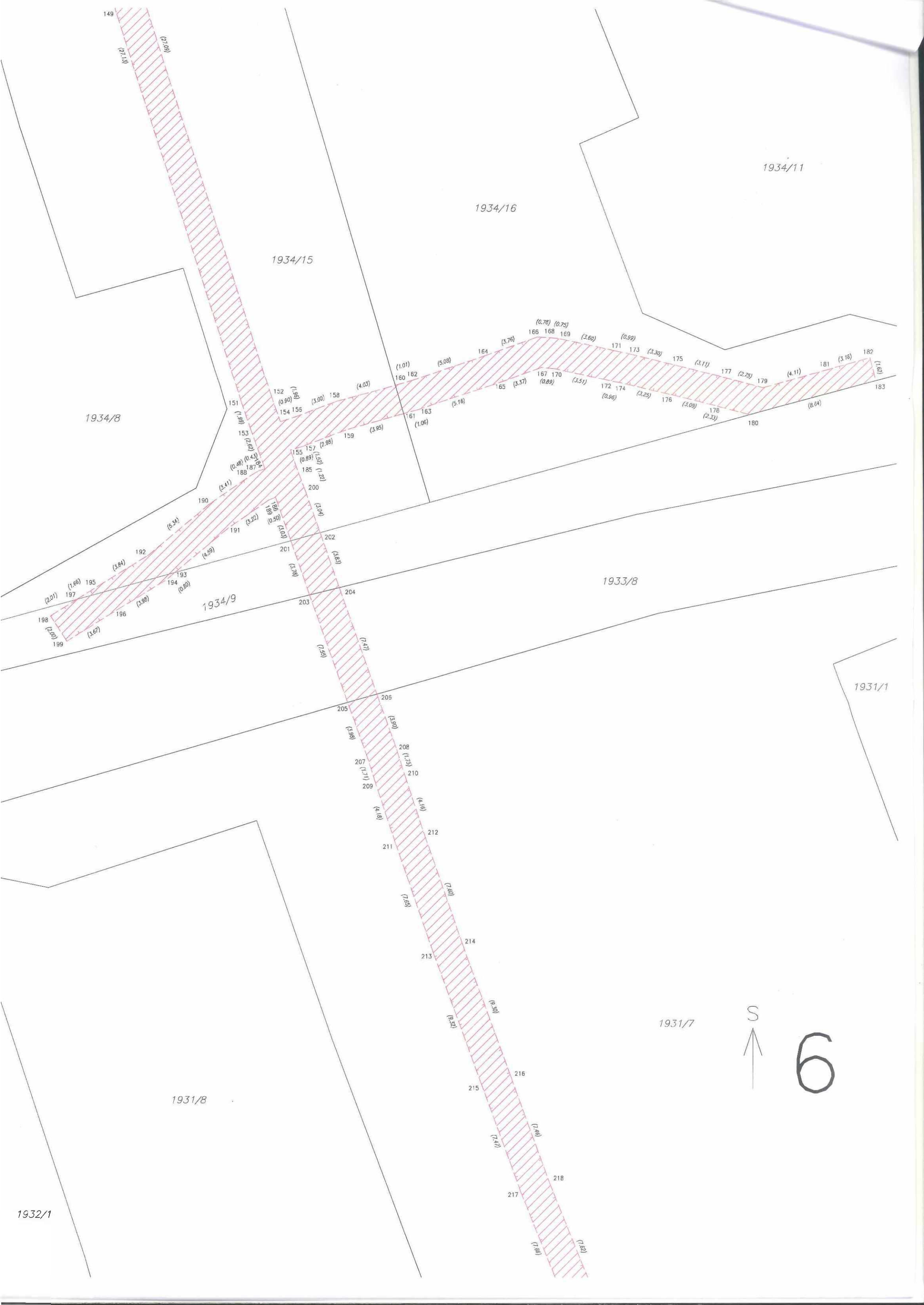
1934/16

1934/10



5

1934/11



1934/11

1934/16

1934/15

1934/8

1933/8

1934/9

1931/1

1931/7

1931/8

1932/1



6

149

(61.12)  
(60.12)

151

152  
(0.90)  
(96.1)

154  
(3.00)

158  
(4.03)

160  
(1.01)

162  
(5.08)

164  
(3.76)

166  
(0.78)

168  
(0.75)

169  
(3.60)

171  
(0.99)

173  
(3.30)

175  
(3.11)

177  
(2.75)

179  
(4.11)

181  
(3.18)

182  
(2.11)

183  
(8.64)

180  
(2.33)

178  
(3.09)

176  
(3.25)

174  
(0.96)

172  
(3.51)

170  
(0.89)

167  
(3.37)

165  
(5.16)

163  
(1.06)

161  
(3.95)

159  
(2.98)

157  
(0.89)

155  
(0.43)  
(2.11)  
(2.98)

153  
(0.88)

151  
(0.43)  
(3.41)

149  
(6.34)

192  
(3.84)

190  
(4.69)

188  
(3.22)

186  
(0.50)

184  
(1.01)

191  
(3.22)

189  
(0.50)

187  
(1.01)

185  
(3.22)

183  
(0.50)

193  
(0.80)

191  
(3.98)

189  
(1.77)

187  
(3.88)

185  
(1.66)

194  
(3.98)

192  
(1.66)

190  
(2.01)

188  
(3.67)

186  
(2.01)

205  
(3.88)

203  
(1.77)

201  
(3.88)

199  
(1.77)

197  
(3.88)

195  
(1.77)

193  
(3.88)

191  
(1.77)

189  
(3.88)

187  
(1.77)

205  
(1.77)

203  
(3.88)

201  
(1.77)

199  
(3.88)

197  
(1.77)

195  
(3.88)

193  
(1.77)

191  
(3.88)

189  
(1.77)

187  
(3.88)

205  
(1.77)

203  
(3.88)

201  
(1.77)

199  
(3.88)

197  
(1.77)

195  
(3.88)

193  
(1.77)

191  
(3.88)

189  
(1.77)

187  
(3.88)

205  
(3.88)

203  
(1.77)

201  
(3.88)

199  
(1.77)

197  
(3.88)

195  
(1.77)

193  
(3.88)

191  
(1.77)

189  
(3.88)

187  
(1.77)

205  
(1.77)

203  
(3.88)

201  
(1.77)

199  
(3.88)

197  
(1.77)

195  
(3.88)

193  
(1.77)

191  
(3.88)

189  
(1.77)

187  
(3.88)

205  
(3.88)

203  
(1.77)

201  
(3.88)

199  
(1.77)

197  
(3.88)

195  
(1.77)

193  
(3.88)

191  
(1.77)

189  
(3.88)

187  
(1.77)

205  
(1.77)

203  
(3.88)

201  
(1.77)

199  
(3.88)

197  
(1.77)

195  
(3.88)

193  
(1.77)

191  
(3.88)

189  
(1.77)

187  
(3.88)

205  
(3.88)

203  
(1.77)

201  
(3.88)

199  
(1.77)

197  
(3.88)

195  
(1.77)

193  
(3.88)

191  
(1.77)

189  
(3.88)

187  
(1.77)

205  
(1.77)

203  
(3.88)

201  
(1.77)

199  
(3.88)

197  
(1.77)

195  
(3.88)

193  
(1.77)

191  
(3.88)

189  
(1.77)

187  
(3.88)

205  
(3.88)

203  
(1.77)

201  
(3.88)

199  
(1.77)

197  
(3.88)

195  
(1.77)

193  
(3.88)

191  
(1.77)

189  
(3.88)

187  
(1.77)

205  
(1.77)

203  
(3.88)

201  
(1.77)

199  
(3.88)

197  
(1.77)

195  
(3.88)

193  
(1.77)

191  
(3.88)

189  
(1.77)

187  
(3.88)

205  
(3.88)

203  
(1.77)

201  
(3.88)

199  
(1.77)

197  
(3.88)

195  
(1.77)

193  
(3.88)

191  
(1.77)

189  
(3.88)

187  
(1.77)

205  
(1.77)

203  
(3.88)

201  
(1.77)

199  
(3.88)

197  
(1.77)

195  
(3.88)

193  
(1.77)

191  
(3.88)

189  
(1.77)

187  
(3.88)

205  
(3.88)

203  
(1.77)

201  
(3.88)

199  
(1.77)

197  
(3.88)

195  
(1.77)

193  
(3.88)

191  
(1.77)

189  
(3.88)

187  
(1.77)

205  
(1.77)

203  
(3.88)

201  
(1.77)

199  
(3.88)

197  
(1.77)

195  
(3.88)

193  
(1.77)

191  
(3.88)

189  
(1.77)

187  
(3.88)

205  
(3.88)

203  
(1.77)

201  
(3.88)

199  
(1.77)

197  
(3.88)

195  
(1.77)

193  
(3.88)

191  
(1.77)

189  
(3.88)

187  
(1.77)

205  
(1.77)

203  
(3.88)

201  
(1.77)

199  
(3.88)

197  
(1.77)

195  
(3.88)

193  
(1.77)

191  
(3.88)

189  
(1.77)

187  
(3.88)

205  
(3.88)

203  
(1.77)

201  
(3.88)

199  
(1.77)

197  
(3.88)

195  
(1.77)

193  
(3.88)

191  
(1.77)

189  
(3.88)

187  
(1.77)

205  
(1.77)

203  
(3.88)

201  
(1.77)

199  
(3.88)

197  
(1.77)

195  
(3.88)

193  
(1.77)

191  
(3.88)

189  
(1.77)

187  
(3.88)

205  
(3.88)

203  
(1.77)

201  
(3.88)

199  
(1.77)

197  
(3.88)

195  
(1.77)

193  
(3.88)

191  
(1.77)

189  
(3.88)

187  
(1.77)

205  
(3.88)

203  
(1.77)

201  
(3.88)

199  
(1.77)

197  
(3.88)

195  
(1.77)

193  
(3.88)

191  
(1.77)

189  
(3.88)

187  
(1.77)

205  
(3.88)

203  
(1.77)

201  
(3.88)

199  
(1.77)

197  
(3.88

