

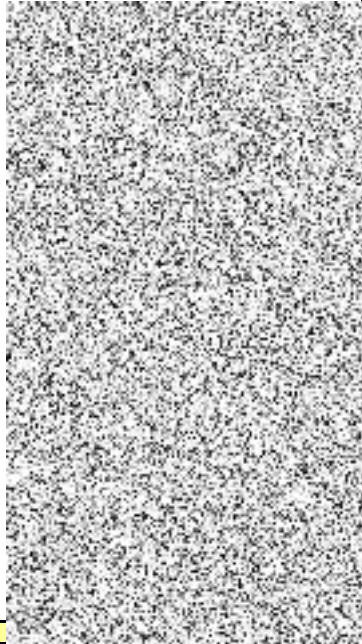


LINDAUEROVA 90/8, 301 00 PLZEN  
 IČ: 49786911 / DIČ: CZ49786911  
 WWW.EL SIGNAL.CZ /

**Rekapitulace**  
**1192023\_MěÚ Přeštice č.p.465 - PZTS oprava + napojení na PCO PČR**



označení	popis	dodávka	montáž
	<b>1. Projektční příprava pro napojení na pult PCO PČR Fides.</b> 1.1 - Příprava dokumentace  <b>2. PZTS - Oprava PZTS, znovuzprovoznění částí odpojených částí PZTS.</b> 2.1 - Výměna prvků  2.2. - Kabelové trasy  2.3. Kabely  <b>3. Dálkový přístup a možnost ovládání přes IT technologii</b> 3.1 - Prvky ústředny <i>Investor zajistí pevnou IP adresu</i> 3.2 - Software a programování a nastavení aplikací u uživatelů  3.3 - Napojení datové konektivity  <b>4. Napojení na PCO PČR</b> 4.1 - Prvky ústředny  4.2 FAUTOR - Vysílač subdodávka firmy Fides  4.3 Kabelová trasa propojení ústředny PZTS a antény přenosového zařízení  <b>5. Ostatní</b> 5.1 Ostatní, zkoušky protokoly drobný materiál, školení, cestovné		
<b>SOUČET</b>			



CELKOVÁ REKAPITULACE	
Dodávka	
Montáž	
<b>Celkem bez DPH</b>	<b>296 100,00</b>

Součástí nabídky není:  
 1) Realizace dodatečných požadavků PČR vzniklé po podání žádosti o připojení.

DPH bude dopočteno dle aktuální platné sazby.  
 Platnost cenové nabídky 21 dní.  
 Reference, naše profesní členství, certifikáty kvality nebo další jiné informace o nás naleznete na [www.elsignal.cz](http://www.elsignal.cz)

Děkujeme Vám za poptávku a těšíme se na možnou spolupráci.  
 S pozdravem



13.10.2023

- ZAPSÁN V OR VEDENÉM KRAJSKÝM SOUDEM V PLZNI, ODDÍL C, VLOŽKA 4514 -





LINDAUEROVA 90/8, 301 00 PLZEN  
IČ: 49786911 / DIČ: CZ49786911  
TEL./FAX: [unreadable]  
WWW.EL SIGNAL.CZ / [unreadable]

## 1192023\_MěÚ Přeštice č.p.465 - PZTS oprava + napojení na PCO PČR



označení	popis	počet	MJ	dodávka		montáž	
				jedn.cena	celkem	jedn.cena	celkem
<b>1. Projektční příprava pro napojení na pult PCO PČR Fides.</b>							
<b>1.1 - Příprava dokumentace</b>							
	Podklady pro senzored	1	ks				
<b>2. PZTS - Oprava PZTS, znovuzprovoznění částí odpojených částí PZTS.</b>							
<b>2.1 - Výměna prvků</b>							
MAS303	MG kontakt čtyřdrátový polarizovaný s pracovní mezerou 22mm, kabel 3m	22	ks				
	IR detektor digitální QUAD s držákem, vějíř 15m, montážní výška 1,8 - 2,4m	3	ks				
	Demontáž stávajícího PIR	3	ks				
	Detektor tříštění skla s dosahem 4,5 nebo až 9m sběrníkové i normální zapojení	2	ks				
	Demontáž stávajícího detektoru tříštění skla	2	ks				
<b>2.2. - Kabelové trasy</b>							
	Lištová trasa 18x13	80	m				
	Plastová propojovací krabice pájecí	10	ks				
<b>2.3. Kabely</b>							
	Kabel sdělovací, průřez 4 x 0,22 + 2 x 0,5 mm <sup>2</sup> , pocínované lanko, reakce Eca	100	m				
<b>3. Dálkový přístup a možnost ovládání přes IT technologii</b>							
<b>3.1 - Prvky ústředny</b>							
E080-10	TCP/IP komunikátor bez krytu pro GALAXYGD, verze dle EN norem. ISOM protokol	1	ks				
	Investor zajistí pevnou IP adresu	1	ks				
<b>3.2 - Software a programování a nastavení aplikací u uživatelů</b>							
	SW pro vizualizaci instalace	1	ks				
	Instalace aplikace do zařízení uživatele, nastavení a zaškolení.	4	ks				
<b>3.3 - Napojení datové konektivity</b>							
	Datový kabel	60	m				
	Kabelové trasa lišta 20x20	60	m				
	Konektorování a zapojení	1	kpl				
<b>4. Napojení na PCO PČR</b>							
<b>4.1 - Prvky ústředny</b>							
GXYSMART LATIS	Komunikační interface pro objektové vysílače FAUTOR s protokolem SPELL2	1	ks				
	Úprava naprogramování ústředny	1	ks				
<b>4.2 FAUTOR - Vysílač subdodávka firmy Fides</b>							
	Vysílač	1	ks				
	Koaxiální kabel H1000	40	m				
	Anténa	1	ks				
	Stožár včetně kotvení na plochou střechu	1	ks				
	Senzored	1	ks				
	Programování a nastavené přenosového zařízení	1	ks				
	Revize	1	ks				
	Přepětové ochrany a uzemnění	1	kpl				
<b>4.3 Kabelová trasa propojení ústředny PZTS a antény přenosového zařízení</b>							
	Kabelová nosná trasa pro anténní svod a uzemnění	40	m				
	Dokumentace skutečného stavu	1					
<b>5. Ostatní</b>							
<b>5.1 Ostatní, zkoušky protokoly drobný materiál, školení, cestovné</b>							
	Funkční zkoušky přenosového zařízení	1	ks				
	Dobný instalační materiál	1	kpl				
	Oživení, nastavení, zprovoznění	1	ks				
	Základní zaškolení obsluhy	1	ks				
	Ostatní režie - VRN	1	ks				

SOUCET

### CELKOVÁ REKAPITULACE

Dodávka

Montáž

Celkem bez DPH

296 100,00

Součástí nabídky není:

1) Realizace dodatečných požadavků PČR vzniklé po podání žádosti o připojení.

DPH bude dopočteno dle aktuální platné sazby.

Platnost cenové nabídky 21 dní.

Reference, naše profesní členství, certifikáty kvality nebo další jiné informace o nás naleznete na [www.elsignal.cz](http://www.elsignal.cz)

Děkujeme Vám za poptávku a těšíme se na možnou spolupráci.

S pozdravem

13.10.2023



- ZAPSÁN V OR VEDENÉM KRAJSKÝM SOUDEM V PLZNI, ODDÍL C, VLOŽKA 4514 -

