

ZMĚNOVÝ LIST:			číslo 16/2023	ze dne	09.11.2023			
STAVBA:			Dostavba atrií Nemocnice Slaný					
Číslo smlouvy zhotovitele:			22203 ze dne 30.5.2022					
Objednatel:			Nemocnice Slaný, příspěvková organizace					
Zhotovitel:			Chládek & Tintěra, a.s.					
Pořadí ZL_16	KD - bod č.	SO	Název změny	vliv na vydané povolení	vliv na PD	změna ceny		Odkaz na PD
						vícepráce	méněpráce	
ZL_16	změny PD dle zápisu z KD	oddíly HSV, PSV a M	Provedena změna řešení na základě skutečně odhalených stávajících stavebních konstrukcí a jejich doplnění z hlediska zajištění objednatele podle popisu jednotlivých prací, provedení konstrukce podle platných norem a požárního řešení	NE	ANO			
změna_01	D	2	<b>Venkovní práce</b>			898,56	45 870,12	
	D	27	<b>Zakládání - základy</b>			898,56		
	K	275313711	Základové patky z betonu tř. C 20/25 betonáž základových patek pro doplnění zábradlí a základy pro doplnění zábradlí	m3	0,216	4 160,00	898,56	
	VV		(0,3*0,30*0,1)*4		0,036			
	VV		0,3*0,3*2		0,180			
	VV		<b>Součet</b>		<b>0,216</b>			
	Díl:	711	Izolace proti vodě, komunikace - odpočet izolace podle požadavku na celý dlážděný dvůr a litého asfaltu					
		188 711131101R00	Provedení izolace proti zemní vlhkosti pásy na sucho vodorovná, 1 vrstva, bez dodávk izolálních pásů P/05 : 1,84*(13,96+1,295)	m2	28,06920	14,31		401,67
		189 62811000R	Asfaltová lepenka A400H Odkaz na mn. položky pořadí 188 : 28,06920*1,1	m2	30,87612	129,20		3 989,19
		86 578143122R0a	Litý asfalt tl. 5cm úprava pod rampou P/05 : 1,84*(13,96+1,295)	m2	28,06920	1 477,75		41 479,26
			<b>Provedena změna řešení na základě skutečně zjištěné skladby komunikace, požadavku uživatele na doplnění zábradlí. Litý asfalt nebude proveden vč izolace. Povrch celého dvora bude proveden jako celek mimo toto dílo. Zadavatel podřazuje pod § 222 odst. 6 ZZZV</b>		28,06920			
			<b>Zdůvodnění změn s ohledem na § 222 zákona o VZ:</b>					
změna_02		HSV,PSV	<b>Práce a dodávky m.č.226</b>			95 116,51	6 359,77	
	D	3	<b>Svislé a kompletní konstrukce</b>			63 008,34		
	K	3179411259.R1	Osazení ocelových válcovaných nosníků na zdivu bez dodávky materiálu, výšky přes 220 mm	t	1,173	2 963,91	3 476,67	
	P		<i>Poznámka k položce: profilu I, nebo IĚ, nebo U, nebo UE, nebo L</i>					
	VV		m.č.226_osazení I260					
	VV		4*6,12*47,9/1000		1,173			
	VV		<b>Součet</b>		<b>1,173</b>			
	M	13010728	<b>ocel profilová jakost S235JR (11 375) průřez I (IPN) 260</b>	t	1,348	40 300,00	54 324,40	
	VV		m.č.226_osazení I260					
	VV		4*6,12*47,9*1,15/1000		1,348			
	VV		<b>Součet</b>		<b>1,348</b>			
	K	346244382	Plentování jednostranné v přes 200 do 300 mm válcovaných nosníků cihlami	m2	2,340	874,00	2 045,16	
	VV		m.č.226					
	VV		4,5*0,26*2		2,340			
	VV		<b>Součet</b>		<b>2,340</b>			
	K	311271021.XLA	Zdivo z tvárníc Ytong Univerzal Jumbo 300 tl zdiva 300 mm	m2	2,125	1 488,05	3 162,11	
	VV		m.č.226a_vyzdívka špalety					
	VV		(0,85)*2,5		2,125			
	VV		<b>Součet</b>		<b>2,125</b>			
	D	9	<b>Ostatní konstrukce a práce, bourání</b>				1 832,22	

	K	973031151	Vysekání výklenků ve zdivu cihelném na MV nebo MVC pl přes 0,25 m2	m3	0,351	5 220,00	1 832,22
VV			m.č.226_výklenky pro osazení I profilů				
VV			4,5*0,26*0,3		0,351		
VV			Součet		0,351		
D		61	Úprava povrchů vnitřních				4 213,37
	K	612142001	Potažení vnitřních stěn sklovláknitým pletivem vtačeným do tenkovrstvé hmoty	m2	2,125	266,00	565,25
VV			m.č.226a _ začistění špalet - lepidlo perlinka				
VV			(0,85)*2,5		2,125		
VV			Součet		2,125		
	K	612321111	Vápenocementová omítka hrubá jednovrstvá zatřená vnitřních stěn nanášená ručně	m2	14,140	258,00	3 648,12
VV			m.č.226a - vyrovnání stěn pod obklad dp 50% celkové plochy				
VV			(8,08*3,5)*0,5		14,140		
VV			Součet		14,140		
		9	Ostatní konstrukce a práce, bourání				1 068,00
	1	972054342.R1	Vybourání otvorů v ŽB stropech nebo klenbách pl do 0,25 m2 tl do 350 mm kus		1,000	1 068,00	1 068,00
			m.č.226a_prostup pro napojení myčky				
			0,35*0,35*0,35				
D		6	Úpravy povrchů, podlahy a osazování výplní				247,68
	K	631311214	Mazanina tl přes 50 do 80 mm z betonu prostého se zvýšenými nároky na prostředí tř. C 25/30	m3	0,043	5 760,00	247,68
VV			m.č.226a_doplnění podlah betonem				
VV			0,35*0,35*0,35		0,043		
D		99	Staveništní přesun hmot				3 180,79
	K	998011001R00	Přesun hmot pro budovy s nosnou konstrukcí zděnou výšky do 6 m	t	9,483	335,42	3 180,79
D		763	Konstrukce suché výstavby				15 791,86
	K	763431001	Montáž minerálního podhledu s vyjímatelnými panely vel. do 0,36 m2 na zavěšený viditelný rošt	m2	8,080	592,00	4 783,36
VV			m.č.226a				
VV			8,08		8,080		
VV			Součet		8,080		
M		63126300	panel akustický povrch velice porézní skelná tkanina hrana zatřená rovná aw=1,00 viditelný rastr š 24mm bílý tl 20mm	m2	8,670	1 020,00	8 843,40
	1	763131731.R1	SDK podhled - čelo pro kazetové podhledy tl 12,5 mm	m	1,500	1 296,00	1 944,00
	K	998763401	Přesun hmot procentní pro sádrokartonové konstrukce v objektech v do 6 m	%	155,707	1,42	221,10
D		776	Podlahy povlakové				5 774,25
	K	776121321	Neřaděná penetrace savého podkladu povlakových podlah	m2	8,080	88,00	711,04
VV			m.č.226				
VV			8,08		8,080		
VV			Součet		8,080		
	K	776141114	Stěrka podlahová nivelační pro vyrovnání podkladu povlakových podlah pevnosti 20 MPa tl přes 8 do 10 mm	m2	8,080	624,00	5 041,92
VV			m.č.226				
VV			8,08		8,080		
VV			Součet		8,080		
	K	998776201	Přesun hmot procentní pro podlahy povlakové v objektech v do 6 m	%	57,529	0,37	21,29
D		763	Konstrukce suché výstavby - odpočet				6 359,77
		63 342264051R00	Podhledy na kovové konstrukci opláštěné deskami sádrokartonovými nosná konstrukce z profilů CD s přímým uchycením 1x deska, tloušťky 12,5 mm. standard. bez izolace	m2	8,08000	787,10	6 359,77
			m.č.226a				
			8,08		8,080		
			Součet		8,080		

Zdůvodnění změn s ohledem na § 222 zákona o VZ:  
**Provedena změna řešení na základě skutečně zjištěné nerovnosti stávajících podlah, úprava skutečně odhaleného nadpraží mezi m.č. 229-226, provedení požadované dodavatelem typových vestaveb. Odpočet SDK obkladu konstrukcí.Zadavatel podřazuje pod § 222 odst. 6 ZZVZ.**

změna_03	D	HSV,PSV	Práce a dodávky na sádrokartonových stropěch - odpočty				124 008,96
		3,9	Svislé a kompletní konstrukce , bourací práce				
	K	342264101R00	Doplňkové práce osazení revizních dvířek do sádrokartonového podhledu, do 0,25 m2, ,	kus	35,000	289,38	10 128,30
	VV		odpočet SDK dvířek dle původní PD v SDK podhledech				
	VV		35		35,000		
	VV		<b>Součet</b>		<b>35,000</b>		
		70 342263420R00	Úpravy, doplňkové práce a příplatky pro sádrokartonové a sádrovláknité příčky doplňkové práce osazení revizních dvířek do 0.5 m2 Včetně vytvoření otvoru a osazení rámu s dvířky a prošroubování.	kus	8,00000	324,10	2 592,80
			OST/05 : 8		8,00000		
		71 28349016Rb	Dvířka revizní 1000x500x12,5mm	kus	8,00000	2 893,75	23 150,00
			OST/05 : 8		8,00000		
		72 342264101R00	Doplňkové práce osazení revizních dvířek do sádrokartonového podhledu, do 0,25 m2. ,	kus	46,00000	289,38	13 311,48
			s vyřezáním otvoru, osazením rámu s dvířky, prošroubování a úpravou parotěsné zábrany,				
			OST/03 : 46		46,00000		
		73 28349016Ra	Dvířka revizní 500x500x12,5mm	kus	46,00000	1 504,75	69 218,50
			OST/03 : 46		46,00000		
		151 974054712R00	Dodatečné vyřezání otvoru ve stěně ze sádrokartonových desek, nad 0,25 m2 do 0.5 m2	kus	8,00000	111,61	892,88
			pro revizní dvířka instal.šachet : 8		8,00000		
		152 974054741R00	Dodatečné vyřezání otvoru v podhledu ze sádrovláknitých desek, plochy do 0.25 m2	kus	46,00000	102,50	4 715,00

Zdůvodnění změn s ohledem na § 222 zákona o VZ:  
**Provedena změna řešení na základě provedené hygienické vestavy: odpočet vstupů do podhledu (dvířka) vč. doplňkových prací. Zadavatel podřazuje pod § 222 odst. 6 ZZVZ.**

změna_04	D	PSV	Práce a dodávky PSV v suterénu ( dveře )				55 092,00	29 246,40
	D	767	Konstrukce zámečnické				55 092,00	
		K 767991.R01	Montáž a dodávka požárních dveří pro UPS 700/1970mm v suterénu	ks	1,000	28 106,40	28 106,40	
		K 767992.R01	Montáž a dodávka požárních dveří pro rozvaděč 900/1970mm v suterénu	ks	1,000	26 985,60	26 985,60	
	D	767	Konstrukce zámečnické - odpočty					
			( dle PD nejde osadit do stávající zárubně objednatel zajistí vlastní )					
		289 767646510R0a	Montáž dveří jednokřídlových do zárubně	kus	2,00000	791,41	1 582,82	
		290 767649191R00	Montáž dveří montáž doplňků dveří samozavírače hydraulického	kus	2,00000	346,91	693,82	
		307 55345022R	Dveře ocelové dvoukřídlé 1540/1970mm, včetně kování, zámku, stavěče, viz. tabulka dveří D80	kus	2,00000	13 484,88	26 969,76	

Zdůvodnění změn s ohledem na § 222 zákona o VZ:  
**Provedena dodatečná požární ochrana rozvaděčů laboratorní technologie, které nebyly předmětem díla, a dle prostorových úprav dispozice v rozvodně byla jednotka UPS umístěna do samostatného prostoru v 1PP s požárními dveřmi. Odpočet dveří, které nebudou v rámci díla provedeny.Zadavatel podřazuje pod § 222 odst. 6 ZZVZ.**

změna_05	D	HSV,PSV	Práce a dodávky m.č.217				49 536,12
	D	61	Úprava povrchů vnitřních				21 156,17
		K 784121001	Oškrabání malby v místnostech v do 3,80 m	m2	71,800	35,10	2 520,18
	VV		m.č.217				
	VV		(16,18)*3-(2+2+2,26)		71,800		
	VV		<b>Součet</b>		<b>163,000</b>		
		K 612142001	Potažení vnitřních stěn sklovláknitým pletivem vtačeným do tenkovrstvé hmoty	m2	1,940	266,00	516,04
	VV		m.č.217_zajištění nik pro radiátor				
	VV		1,2*0,8+(035*0,8)*2+1,2*0,35		1,940		
	VV		<b>Součet</b>		<b>1,940</b>		

	K	612341121	Sádrová nebo vápenosádrová omítka hladká jednovrstvá vnitřních stěn nanášená ručně	m2	42,280	367,00	15 516,76
	VV		m.č.217				
	VV		(16,18)*3-(2+2+2,26)		42,280		
	VV		Součet		42,280		
	K	782611114.R01	Úprava oken pro nové parapety	m2	1,083	1 636,59	1 772,43
	VV		m.č.217				
	VV		(0,57*1,9)		1,083		
	VV		Součet		1,083		
	K	612321111	Vápenocementová omítka hrubá jednovrstvá zatížená vnitřních stěn nanášená ručně	m2	3,220	258,00	830,76
	VV		m.č.217 - doplnění omítky do 50% celkové plochy v prostoru okna				
	VV		(2,9*3-2,26)*0,5		3,220		
	VV		Součet		3,220		
	D	763	Konstrukce suché výstavby				23 959,68
	K	763431011	Montáž minerálního podhledu s vyjímatelnými panely vel. do 0,36 m2 na zavěšený polozapuštěný rošt	m2	16,180	667,00	10 792,06
	VV		m.č.217				
	VV		16,18		16,180		
	VV		Součet		16,180		
	M	59036518	deska podhledová minerální rovná bílá jemná hladká desinfikovatelná nemocniční 17x600x600mm	m2	16,180	560,00	9 060,80
		763131731.R1	SDK podhled - čelo pro kazetové podhledy tl 12,5 mm	m	2,910	1 296,00	3 771,36
			217 : 2,91		2,91000		
	K	998763401	Přesun hmot procentní pro sádkartonové konstrukce v objektech v do 6 m	%	236,242	1,42	335,46
	D	766	Konstrukce truhlářské				4 420,27
	K	766694126	Montáž parapetních desek dřevěných nebo plastových š přes 30 cm	m	3,550	270,00	958,50
	VV		m.č.217				
	VV		3,55		3,550		
	VV		Součet		3,550		
	M	607941099.R01	parapet vnitřní plastový š 600mm bílý RAL 7517	m	3,550	966,00	3 429,30
	VV		m.č.217				
	VV		3,55		3,550		
	VV		Součet		3,550		
	K	998766201	Přesun hmot procentní pro kce truhlářské v objektech v do 6 m	%	43,878	0,74	32,47

Zdůvodnění změn s ohledem na § 222 zákona o VZ:

Provedena změna řešení na základě skutečně zjištěné nerovnosti stávajících povrchů stěn, vyrovnání a obložení parapetu okna. Odst. 6

změna_06	D	763	Konstrukce suché výstavby - odpočet				15 292,07
63	342264051R00		Podhledy na kovové konstrukci opláštěné deskami sádkartonovými nosná konstrukce z profilů CD s přímým uchycením 1x deska, tloušťky 12,5 mm. standard. bez izolace	m2	16,18000	787,10	12 735,28
			m.č.217				
			16,18		16,180		
			Součet		16,180		
65	316093121R00		Čelo podhledu SDK, v.do 500 mm, 1xCD, 1xRB 12,5 mm bez dodávky izolace	m2	1,45500	983,16	1 430,50
			217 : 2,91*0,5		1,45500		
69	342263990RDX		Příplatek podhledu za desku tl. 12,5 mm, se zvýšenou pevností	m2	16,18000	69,61	1 126,29
			16,18000		16,18000		

Zdůvodnění změn s ohledem na § 222 zákona o VZ:

Proveden odpočet SDK podhledu vč. návaznosti. Bude nahrazen požadovaným minerálním podhledem. Zadavatel podřazuje pod § 222 odst. 6 ZZVZ.

změna_07	D	HSV,PSV	Práce a dodávky m.č.216			59 951,41	20 881,76
	D	763	Konstrukce suché výstavby			59 951,41	

	K	763121411	SDK stěna přesazená tl 62,5 mm profil CW+UW 50 deska 1xA 12,5 bez izolace EI 15	m2	22,990	629,00	14 460,71	
	VV		m.č.216_předstěna v chodbě					
	VV		(2,2*4,2)+(5*2,5)+(0,5*2,5)		22,990			
	K	763431011	Montáž minerálního podhledu s vyjímatelnými panely vel. do 0,36 m2 na zavěšený polozapuštěný rošt	m2	47,530	667,00	31 702,51	
	VV		m.č.216 včetně požadavku na jiné místo ukončení ( 7*3m)					
	VV		26,53 + 21		47,530			
	VV		Součet		26,530			
	M	59036518	deska podhledová minerální rovná bílá jemná hladká desinfikovatelná nemocniční 17x600x600mm	m2	16,180	560,00	9 060,80	
		763131731.R1	SDK podhled - čelo pro kazetové podhledy tl 12,5 mm	m	3,000	1 296,00	3 888,00	
			216 : 3		3,00000			
	K	998763401	Přesun hmot procentní pro sádrokartonové konstrukce v objektech v do 6 m	%	591,120	1,42	839,39	
	D	763	Konstrukce suché výstavby - odpočet					
		63 342264051R00	Podhledy na kovové konstrukci opláštěné deskami sádrokartonovými nosná konstrukce z profilů CD s přímým uchycením 1x deska, tloušťky 12,5 mm. standard. bez izolace	m2	26,53000	787,10	20 881,76	
			m.č.216					
			26,53		26,530			
			Součet		26,530			
			Provedeny a demontovány provizorní konstrukce oddělující přezadovaný nepřerušovaný provoz nemocnice. Proveden odpočet SDK podhledu vč. návazností.Zadavatel podřazuje pod § 222 odst. 6 ZZVZ.					
			Zdůvodnění změn s ohledem na § 222 zákona o VZ:					

změna_08	D	HSV,PSV	Práce a dodávky m.č.111				31 160,36	19 708,98
----------	---	---------	-------------------------	--	--	--	-----------	-----------

	D	763	Konstrukce suché výstavby				31 160,36	
	K	763431011	Montáž minerálního podhledu s vyjímatelnými panely vel. do 0,36 m2 na zavěšený polozapuštěný rošt	m2	25,040	667,00	16 701,68	
	VV		m.č.111					
	VV		25,04		25,040			
	VV		Součet		25,040			
	M	59036518	deska podhledová minerální rovná bílá jemná hladká desinfikovatelná nemocniční 17x600x600mm	m2	25,040	560,00	14 022,40	
	K	998763401	Přesun hmot procentní pro sádrokartonové konstrukce v objektech v do 6 m	%	307,241	1,42	436,28	
	D	763	Konstrukce suché výstavby - odpočet					
		63 342264051R00	Podhledy na kovové konstrukci opláštěné deskami sádrokartonovými nosná konstrukce z profilů CD s přímým uchycením 1x deska, tloušťky 12,5 mm. standard. bez izolace	m2	25,04000	787,10	19 708,98	
			m.č.111					
			25,04		25,040			
			Součet		25,040			
			Provedena změna řešení na základě skutečně zjištěné stavební konstrukce, náhrada SDK podhledu (odpočet) za podhled rastrový minerální.Zadavatel podřazuje pod § 222 odst. 6 ZZVZ.					
			Zdůvodnění změn s ohledem na § 222 zákona o VZ:					

změna_09	D	HSV,PSV	Lokální opravy m.č.122,213,214 Podlahy povlakové				17 151,23	
----------	---	---------	--	--	--	--	-----------	--

	D	776	Podlahy povlakové				17 151,23	
	K	776121321	Neřaděná penetrace svého podkladu povlakových podlah	m2	24,000	88,00	2 112,00	
	VV		m.č.122,213_LOKÁLNÍ OPRAVY					
	VV		12+12		24,000			
	VV		Součet		24,000			
	K	776141114	Stěrka podlahová nivelační pro vyrovnání podkladu povlakových podlah pevnosti 20 MPa tl přes 8 do 10 mm	m2	24,000	624,00	14 976,00	
	VV		m.č.122,213_LOKÁLNÍ OPRAVY					
	VV		12+12		24,000			
	VV		Součet		24,000			

K	998776201	Přesun hmot procentní pro podlahy povlakové v objektech v do 6 m	%	170,880	0,37	63,23
---	-----------	--	---	---------	------	-------

Zdůvodnění změn s ohledem na § 222 zákona o VZ:

změna_10	D	HSV,PSV	Práce a dodávky m.č.215			49 132,23	11 580,13
	D	3	Svislé a kompletní konstrukce			289,44	
	K	310238211	Zazdívkota otvorů pl přes 0,25 do 1 m2 ve zdivu nadzákladovém cihlami pálenými na MVC	m3	0,036	8 040,00	289,44
	VV		m.č.215				
	VV		0,9*0,8*0,05		0,036		
	D	6	Úpravy povrchů, podlahy a osazování výplní			7 102,26	
	K	631311214	Mazanina tl přes 50 do 80 mm z betonu prostého se zvýšenými nároky na prostředí tř. C 25/30	m3	0,960	5 760,00	5 529,60
	VV		m.č.215_doplnění po bouracích pracích				
	VV		3,2*1,5*0,2		0,960		
	VV		Součet		0,960		
	K	631319011	Příplatek k mazanině tl přes 50 do 80 mm za přehlazení povrchu	m3	0,960	1 280,00	1 228,80
	VV		1,523		0,960		
	VV		Součet		0,960		
	K	631361921RT4	Výztuž mazanin z betonů a z lehkých betonů ze svařovaných sítí průměr drátu 6 mm, velikost oka 100/100 mm	t	0,005	68 772,38	343,86
	VV		m.č.215				
	VV		4,8/1000*1,1		0,005		
	VV		Součet		0,005		
	D	61	Úprava povrchů vnitřních			5 205,00	
	K	612321111	Vápenocementová omítka hrubá jednovrstvá zatřená vnitřních stěn nanášená ručně	m2	15,000	258,00	3 870,00
	VV		m.č.215				
	VV		(2,5*3)*2		15,000		
	VV		Součet		15,000		
	K	612321191	Příplatek k vápenocementové omítce vnitřních stěn za každých dalších 5 mm tloušťky ručně	m2	15,000	89,00	1 335,00
	VV		m.č.215				
	VV		(2,5*3)*2		15,000		
	VV		Součet		15,000		
	D	9	Ostatní konstrukce a práce, bourání			403,20	
	K	974031124	Vysekání rýh ve zdivu cihelném hl do 30 mm š do 150 mm	m	3,200	126,00	403,20
	VV		m.č.215				
	VV		3,2		3,200		
	VV		Součet		3,200		
	D	763	Konstrukce suché výstavby			16 932,60	
	K	763431011	Montáž minerálního podhledu s vyjímatelnými panely vel. do 0,36 m2 na zavěšený polozapuštěný rošt	m2	13,800	667,00	9 204,60
	VV		m.č.215				
	VV		13,8		13,800		
	VV		Součet		13,800		
	M	59036518	deska podhledová minerální rovná bílá jemná hladká desinfikovatelná nemocniční 17x600x600mm	m2	13,800	560,00	7 728,00
	D	763	Konstrukce suché výstavby - odpočet				
	K	63 342264051R00	Podhledy na kovové konstrukci opláštěné deskami sádrokartonovými nosná konstrukce z profilů CD s přímým uchycením 1x deska, tloušťky 12,5 mm. standard. bez izolace	m2	13,80000	787,10	10 861,98
	VV		m.č.215				
	VV		215a : 1,23		1,230		
	VV		215b : 3,49		3,490		
	VV		215c : 1,43		1,430		
	VV		215d : 2,18		2,180		

		215e : 2,15			2,150			
		215f : 1,4			1,400			
		215g : 1,92			1,920			
		<b>Součet</b>			<b>13,800</b>			
	67	342264098RT2	Příplatky k podhledům sádrokartonovým příplatek k podhledu sádrokartonovému za plochu přes 2 do 5 m2	m2	7,82000	52,04		406,95
			215b : 3,49		3,49000			
			215d : 2,18		2,18000			
			215e : 2,15		2,15000			
			<b>Součet</b>		<b>7,820</b>			
	66	342264098RT1	Příplatky k podhledům sádrokartonovým příplatek k podhledu sádrokartonovému za plochu do 2 m2	m2	5,98000	52,04		311,20
			215a : 1,23		1,23000			
			215c : 1,43		1,43000			
			215f : 1,4		1,40000			
			215g : 1,92		1,92000			
			<b>Součet</b>		<b>5,980</b>			
D	767		Sanitární příčky				19 199,73	
	271	767000001R08	D+M Sanitární příčka do vlhkých prostor z HPL tl.12mm, příplatek za prodloužení sanitárních příček ( 3 ks kabinek ) k podlaze č.m.215 7,305*0,15	m2	1,09500	17 534,00	19 199,73	
			<b>Součet</b>		<b>1,095</b>			
			<b>Provedena změna řešení na základě skutečně zjištěné nerovnosti a dutin ve stávající podlahové vrstvě, nerovnosti povrchu stěn, záměny SDK podhledu za minerální vč. doplňkových prací. Pro požadované oddělení provozu prostor byly sanitární příčky prodlouženy k podlaze.Zadavatel podřazuje pod § 222 odst. 6 ZZVZ.</b>					

Zdůvodnění změn s ohledem na § 222 zákona o VZ:

změna_11	D	HSV,PSV	Práce a dodávky m.č.218				74 613,93	14 494,37
	D	3	Svislé a kompletní konstrukce				4 777,02	
	K	310238211	Zazdívka otvorů pl přes 0,25 do 1 m2 ve zdivu nadzákladovém cihlami pálenými na MVC	m3	0,380	8 040,00	3 055,20	
	VV		m.č.218_pro nové umístění dveří					
	VV		0,4*2,2*0,35		0,308			
	VV		<b>Součet</b>		<b>0,380</b>			
		33	317941121R00	Osazení ocelových válcovaných nosníků na zdivu bez dodávky materiálu, vřškv do 120 mm profilu I, nebo IE, nebo U, nebo UE, nebo L	t	0,02800	9 406,18	263,37
			<b>překlad nad dveřmi D30L 2*1100 dl.1,5m</b>		<b>0,02800</b>			
		36	13380515R	tyč ocelová profilová válcovaná za tepla S235 (11375); průřez I; výška 100 mm	t	0,02800	52 087,50	1 458,45
			<b>(1,5*2)*8,34/1000*1,1</b>		<b>0,02800</b>			
D		61	Úprava povrchů vnitřních				30 213,84	
	K	612142001	Potažení vnitřních stěn sklovláknitým pletivem vtačeným do tenkovrstvé hmoty	m2	40,280	266,00	10 714,48	
	VV		m.č.218					
	VV		(16,56)*3-(2+2+5,4)		40,280			
	VV		<b>Součet</b>		<b>40,280</b>			
	K	784121001	Oškrabání malby v místnostech v do 3,80 m	m2	40,280	35,10	1 413,83	
	VV		m.č.218					
	VV		40,28		40,280			
	VV		<b>Součet</b>		<b>40,280</b>			
	K	612142001	Potažení vnitřních stěn sklovláknitým pletivem vtačeným do tenkovrstvé hmoty	m2	2,630	266,00	699,58	
	VV		m.č.218_začištění nik pro radiátor					
	VV		1,8*0,8+(0,35*0,8)*2+1,8*0,35		2,630			
	VV		<b>Součet</b>		<b>2,630</b>			
	K	612341121	Sádrová nebo vápenosádrová omítka hladká jednovrstvá vnitřních stěn nanášená ručně	m2	40,280	367,00	14 782,76	

VV			m.č.218					
VV			40,28			40,280		
VV			<b>Součet</b>			<b>40,280</b>		
	K	782611114.R01	Úprava oken pro nové parapety	m2	1,083	1 636,59	1 772,43	
VV			m.č.218					
VV			(0,57*1,9)		1,083			
VV			<b>Součet</b>		<b>1,083</b>			
	K	612321111	Vápenocementová omítka hrubá jednovrstvá zatřená vnitřních stěn nanášená ručně	m2	3,220	258,00	830,76	
VV			m.č.218 - doplnění omítky do 50% celkové plochy v prostoru okna					
VV			(2,9*3-2,26)*0,5		3,220			
VV			<b>Součet</b>		<b>3,220</b>			
D		9	Ostatní konstrukce a práce, bourání				1 640,76	
	K	968072455	Vybourání kovových dveřních zárubní pl do 2 m2	m2	2,200	400,00	880,00	
VV			m.č.218_dveře D51					
VV			2,2		2,200			
VV			<b>Součet</b>		<b>2,200</b>			
	K	971033561	Vybourání otvorů ve zdivu cihelném pl do 1 m2 na MVC nebo MV tl do 600 mm	m3	0,308	2 470,00	760,76	
VV			m.č.218_pro nové umístění dveří					
VV			0,4*2,2*0,35		0,308			
VV			<b>Součet</b>		<b>0,308</b>			
D		763	Konstrukce suché výstavby				11 130,00	
	K	76304	M+D sádrokartonového kastlíku RB 125,5mm_m.č.218	m2	2,695	1 800,00	4 851,00	
VV			(0,52+0,25)*3,5		2,695			
VV			<b>Součet</b>		<b>2,695</b>			
	1	763172322	Montáž dveří revizních jednoplaštových SDK kci vel. 300x300 mm pro příčky a předsazené stěny	kus	1,000	339,00	339,00	
	2	59030760	dviřka revizní protipožární pro stěny a podhledy EI 60 300x300 mm	kus	1,000	5 940,00	5 940,00	
D		766	Konstrukce truhlářské				2 340,88	
	K	766694126	Montáž parapetních desek dřevěných nebo plastových š přes 30 cm	m	1,880	270,00	507,60	
VV			m.č.218					
VV			1,88		1,880			
VV			<b>Součet</b>		<b>1,880</b>			
	M	607941099.R01	parapet vnitřní plastový š 600mm bílý RAL 7517	m	1,880	966,00	1 816,08	
VV			m.č.218					
VV			1,88		1,880			
VV			<b>Součet</b>		<b>1,880</b>			
	K	998766201	Přesun hmot procentní pro kce truhlářské v objektech v do 6 m	%	23,237	0,74	17,20	
D		763	Konstrukce suché výstavby				24 511,43	
	K	763431011	Montáž minerálního podhledu s vyjímatelnými panely vel. do 0,36 m2 na zavěšený polozapuštěný rošt	m2	16,560	667,00	11 045,52	
VV			m.č.218					
VV			16,56		16,560			
VV			<b>Součet</b>		<b>16,560</b>			
	M	59036518	deska podhledová minerální rovná bílá jemná hladká desinfikovatelná nemocniční 17x600x600mm	m2	16,560	560,00	9 273,60	
		763131731.R1	SDK podhled - čelo pro kazetové podhledy tl 12,5 mm	m	2,970	1 296,00	3 849,12	
			218 : 2,97*0,5		2,97000			
	K	998763401	Přesun hmot procentní pro sádrokartonové konstrukce v objektech v do 6 m	%	241,682	1,42	343,19	
D		763	Konstrukce suché výstavby - odpočet					
		63 342264051R00	Podhledy na kovové konstrukci opláštěné deskami sádrokartonovými nosná konstrukce z profilů CD s přímým uchycením 1x deska, tloušťky 12.5 mm. standard. bez izolace	m2	16,56000	787,10		

13 034,38



		m.č.218						
		16,56				16,560		
		<b>Součet</b>				<b>16,560</b>		
65	316093121R00	Čelo podhledu SDK, v.do 500 mm, 1xCD, 1xRB 12,5 mm	m2			1,48500	983,16	1 459,99
		bez dodávky izolace						
		218 : 2,97*0,5				1,48500		

Zdůvodnění změn s ohledem na § 222 zákona o VZ:  
**Provedena změna řešení na základě skutečně zjištěné nerovnosti stávajících povrchů stěn, vyrovnání a obložení parapetu okna.Zadavatel podřazuje pod § 222 odst. 6 ZZVZ.**

změna_12	D	HSV,PSV	Práce a dodávky m.č.219				110 026,58	21 930,84
----------	---	---------	-------------------------	--	--	--	------------	-----------

	D	3	Svislé a kompletní konstrukce				5 096,72	
		33	317941121R00	Osazení ocelových válcovaných nosníků na zdivu bez dodávky materiálu, vřškv do 120 mm	t	0,02800	9 406,18	263,37
				profilu I, nebo IE, nebo U, nebo UE, nebo L				
				<b>překlad nad dveřmi D59L 2*1100 dl.1,5m</b>		<b>0,02800</b>		
		36	13380515R	tyč ocelová profilová válcovaná za tepla S235 (11375); průřez I; výška 100 mm	t	0,02800	52 087,50	1 458,45
				<b>(1,5*2)*8,34/1000*1,1</b>		<b>0,02800</b>		
	K		311271021.XLA	Zdivo z tvárníc Ytong Univerzal Jumbo 300 tl zdiva 300 mm	m2	2,268	1 488,05	3 374,90
				<b>m.č.219_vyzdívka špalety</b>				
				(0,12+0,3)*2,7*2		2,268		
				<b>Součet</b>		<b>2,268</b>		
	D	61	Úprava povrchů vnitřních				47 571,47	
	K		612142001	Potažení vnitřních stěn sklovláknitým pletivem vtačeným do tenkovrstvé hmoty	m2	65,270	266,00	17 361,82
				<b>m.č.219</b>				
				24,89*3-(2+2+5,4)		65,270		
				<b>Součet</b>		<b>65,270</b>		
	K		784121001	Oškrabání malby v místnostech v do 3,80 m	m2	65,270	35,10	2 290,98
				<b>m.č.219</b>				
				40,28		65,270		
				<b>Součet</b>		<b>65,270</b>		
	K		612142001	Potažení vnitřních stěn sklovláknitým pletivem vtačeným do tenkovrstvé hmoty	m2	2,630	266,00	699,58
				<b>m.č.219_zčištění nik pro radiátor</b>				
				1,8*0,8+(0,35*0,8)*2+1,8*0,35		2,630		
				<b>Součet</b>		<b>2,630</b>		
	K		612341121	Sádrová nebo vápenosádrová omítka hladká jednovrstvá vnitřních stěn nanášená ručně	m2	65,270	367,00	23 954,09
				<b>m.č.219</b>				
				40,28		65,270		
				<b>Součet</b>		<b>65,270</b>		
	K		782611114.R01	Úprava oken pro nové parapety	m2	1,995	1 636,59	3 265,00
				<b>m.č.219</b>				
				0,57*3,5		1,995		
				<b>Součet</b>		<b>1,995</b>		
	D	766	Konstrukce truhlářské				2 340,88	
	K		766694126	Montáž parapetních desek dřevěných nebo plastových š přes 30 cm	m	1,880	270,00	507,60
				<b>m.č.219</b>				
				1,88		1,880		
				<b>Součet</b>		<b>1,880</b>		
	M		607941099.R01	parapet vnitřní plastový š 600mm bílý RAL 7517	m	1,880	966,00	1 816,08
				<b>m.č.219</b>				
				1,88		1,880		
				<b>Součet</b>		<b>1,880</b>		
	K		998766201	Přesun hmot procentní pro kce truhlářské v objektech v do 6 m	%	23,237	0,74	17,20

D	776	Podlahy povlakové					17 787,25
K	776121321	Neředěná penetrace savého podkladu povlakových podlah	m2	24,890	88,00		2 190,32
VV		m.č.219					
VV		24,89		24,890			
VV		Součet		24,890			
K	776141114	Stěrka podlahová nivelační pro vyrovnání podkladu povlakových podlah pevnosti 20 MPA tl přes 8 do 10 mm	m2	24,890	624,00		15 531,36
VV		m.č.219					
VV		24,89		24,890			
VV		Součet		24,890			
K	998776201	Přesun hmot procentní pro podlahy povlakové v objektech v do 6 m	%	177,217	0,37		65,57
D	763	Konstrukce suché výstavby					37 230,26
K	763431011	Montáž minerálního podhledu s vyjímatelnými panely vel. do 0,36 m2 na zavěšený polozapuštěný rošt	m2	24,890	667,00		16 601,63
VV		m.č.219					
VV		24,89		24,890			
VV		Součet		24,890			
M	59036518	deska podhledová minerální rovná bílá jemná hladká desinfikovatelná nemocniční 17x600x600mm	m2	24,890	560,00		13 938,40
	763131731.R1	SDK podhled - čelo pro kazetové podhledy tl 12,5 mm	m	4,760	1 296,00		6 168,96
		219 : 4,76*0,5		4,76000			
K	998763401	Přesun hmot procentní pro sádrokartonové konstrukce v objektech v do 6 m	%	367,089	1,42		521,27
D	763	Konstrukce suché výstavby - odpočet					
	63 342264051R00	Podhledy na kovové konstrukci opláštěné deskami sádrokartonovými nosná konstrukce z profilů CD s přímým uchycením 1x deska, tloušťky 12,5 mm. standard. bez izolace	m2	24,89000	787,10		19 590,92
		m.č.219					
		24,89		24,890			
		Součet		24,890			
	65 316093121R00	Čelo podhledu SDK, v.do 500 mm, 1xCD, 1xRB 12,5 mm bez dodávky izolace	m2	2,38000	983,16		2 339,92
		219 : 4,76*0,5		2,38000			

Zdůvodnění změn s ohledem na § 222 zákona o VZ:

změna_13	D	HSV,PSV	Práce a dodávky m.č.220				1 906,91	29 898,20
		9	Ostatní konstrukce a práce, bourání				1 906,91	
	013	971033561	Vybourání otvorů ve zdivu cihelném pl do 1 m2 na MVC nebo MV tl do 600 mm	m3	0,308	2 470,00	760,76	
			m.č.220 _vybourání otvoru pro osazení skříně vestavby					
			1,34*0,46*0,5		0,308			
			Součet		0,308			
	K	979082213R00	Vodorovná doprava suti po suchu bez naložení, ale se složením a hrubým urovnáním na vzdálenost do 1 km	t	0,554	91,25	50,55	
	VV		0,554		0,554			
	VV		Součet		0,554			
	K	979082219R00	Vodorovná doprava suti po suchu příplatek k ceně za každý další i započatý 1 km přes 1 km	t	11,880	11,10	131,87	
	VV		0,554*20		11,880			
	VV		Součet		11,880			
	K	979087311R00	Vodorovné přemístění suti nošením k místu nakládky vodorovné přemístění suti nošením nebo přehozením, na vzdálenost 10 m	t	0,554	11,10	6,15	
	P		Poznámka k položce: nebo vybouraných hmot nošením nebo přehazováním k místu nakládky přístupnému normálním dopravním prostředkům do 10 m,					
	VV		3,842		0,554			

VV			<b>Součet</b>			0,554		
	K	979087391R00	Vodorovné přemístění suti nošením k místu nakládky příplatek za každých dalších i započatých 10 m vzdálenosti suti,	t		0,554	11,10	6,15
P			<i>Poznámka k položce: nebo vybouraných hmot nošením nebo přehazováním k místu nakládky přístupnému normálním dopravním prostředkům do 10 m,</i>					
VV			3,842			0,554		
VV			<b>Součet</b>			0,554		
	K	979093111R00	Uložení suti na skládku bez zhuštění	t		0,554	340,31	188,53
P			<i>Poznámka k položce: s hrubým urovnáním,</i>					
VV			3,842			0,554		
VV			<b>Součet</b>			0,554		
	K	979095312R00	Naložení a složení suti	t		0,554	728,88	403,80
VV			3,842			0,554		
VV			<b>Součet</b>			0,554		
	K	979990107R00	Poplatek za skládku směr beton, cihel a dřeva, skupina 17 01 01, 17 01 02 a 17 02 01 z Katalogu odpadů	t		0,554	648,20	359,10
VV			3,842			0,554		
VV			<b>Součet</b>			0,554		
D		763	<b>Konstrukce suché výstavby - odpočet</b>					
	63	342264051R00	Podhledy na kovové konstrukci opláštěné deskami sádrokartonovými nosná konstrukce z profilů CD s přímým uchycením 1x deska, tloušťky 12,5 mm. standard. bez izolace	m2		34,90000	787,10	27 469,79
			<i>m.č.220</i>					
			34,9			34,900		
			<b>Součet</b>			34,900		
	65	316093121R00	Čelo podhledu SDK, v.do 500 mm, 1xCD, 1xRB 12,5 mm bez dodávky izolace	m2		2,47000	983,16	2 428,41
			220 : 4,94*0,5			2,47000		
			<b>Provedena změna stavebního řešení na základě požadavku zdravotnické technologie.Zadavatel podřazuje pod § 222 odst. 6 ZZVZ.</b>					

Zdůvodnění změn s ohledem na § 222 zákona o VZ:

změna_14	D	M	Montáže ocelových konstrukcí				185 845,47	
		M43	Montáže ocelových konstrukcí doplnění ocelové konstrukce pro kotvení laminárních boxů				80 977,51	
		430863001R00	Křivka cenová třetí, hmotnost do 750 kg	kg		583,00000	52,09	30 368,47
		13482710Ra	Ocelové prvky haly nosné, pomocné	t		0,58300	86 807,96	50 609,04
			<i>č.m.220,222,230_Uložení , napeřezání , svařování , kotvení profilů L 80/80/6 a IPE 140</i>					
			650			650,000		
			<b>Součet</b>			650,000		
		M43	Montáže ocelových konstrukcí _ ocelové podchytávky					104 867,96
		430863001R00	Křivka cenová třetí, hmotnost do 750 kg	kg		755,00000	52,09	39 327,95
		13482710Ra	Ocelové prvky haly nosné, pomocné	t		0,75500	86 807,96	65 540,01
			<i>č.m.224,225_Podchytávka z ocel.kce UPN 100</i>					
			755			755,000		
			<b>Součet</b>			755,000		

Zdůvodnění změn s ohledem na § 222 zákona o VZ:

změna_15	D	HSV,PSV	Práce a dodávky m.č.221				65 060,77	9 445,20
	D	61	Úprava povrchů vnitřních				19 064,63	
		K	Potažení vnitřních stěn sklovláknitým pletivem vtačeným do tenkovrstvé hmoty	m2		37,880	266,00	10 076,08
			<i>m.č.221</i>					
			(3,95+3,95+2,99+2,99)*3-(1,6+2,16)			37,880		
			<b>Součet</b>			37,880		
		K	Tenkovrstvá úprava stěn aktivovaným štukem malta vápenocementová	m2		37,880	237,29	8 988,55



Součet 12,000

Zdůvodnění změn s ohledem na § 222 zákona o VZ:

Provedena změna řešení na základě skutečně zjištěné nerovnosti stávajících povrchů stěn, vyrovnání a obložení parapetu okna. Náhraza SDK podhledu za rastrový minerální podhled.Zadavatel podřazuje pod § 222 odst. 6 ZZVZ

změna_16	D	HSV,PSV	Práce a dodávky m.č.223			46 772,83	10 871,75
	D	3	Svislé a kompletní konstrukce			1 721,82	
		33 317941121R00	Osazení ocelových válcovaných nosníků na zdivu bez dodávky materiálu, vřškv do 120 mm profilu I, nebo IE, nebo U, nebo UE, nebo L	t	0,02800	9 406,18	263,37
			překlad nad dveřmi D77L 2*1100 dl.1,5m		0,02800		
		36 13380515R	tyč ocelová profilová válcovaná za tepla S235 (11375); průřez I; výška 100 mm (1,5*2)*8,34/1000*1,1	t	0,02800	52 087,50	1 458,45
	D	61	Úprava povrchů vnitřních			23 954,09	
	K	612341121	Sádrová nebo vápenosádrová omítka hladká jednovrstvá vnitřních stěn nanášena ručně	m2	65,270	367,00	23 954,09
	VV		m.č.223				
	VV		(2,95+2,95+3,97+3,97)*3-(2+2,28)		37,240		
	VV		Součet			262,820	
	D	766	Konstrukce truhlářské			2 323,68	
	K	766694126	Montáž parapetních desek dřevěných nebo plastových š přes 30 cm	m	1,880	270,00	507,60
	VV		m.č.223				
	VV		1,88		1,880		
	VV		Součet			1,880	
	M	607941099.R01	parapet vnitřní plastový š 600mm bílý RAL 7517	m	1,880	966,00	1 816,08
	VV		m.č.223				
	VV		1,88		1,880		
	VV		Součet			1,880	
	D	763	Konstrukce suché výstavby			18 773,24	
	K	763431011	Montáž minerálního podhledu s vyjímatelnými panely vel. do 0,36 m2 na zavěšený polozapuštěný rošt	m2	11,970	667,00	7 983,99
	VV		m.č.223				
	VV		11,97		11,970		
	VV		Součet			11,970	
	M	59036518	deska podhledová minerální rovná bílá jemná hladká desinfikovatelná nemocniční 17x600x600mm	m2	11,970	560,00	6 703,20
		763131731.R1	SDK podhled - čelo pro kazetové podhledy tl 12,5 mm	m	2,950	1 296,00	3 823,20
			223 : 2,95*0,5		2,95000		
	K	998763401	Přesun hmot procentní pro sádrokartonové konstrukce v objektech v do 6 m	%	185,104	1,42	262,85
	D	763	Konstrukce suché výstavby - odpočet				
		63 342264051R00	Podhledy na kovové konstrukci opláštěné deskami sádrokartonovými nosná konstrukce z profilů CD s přímým uchycením 1x deska, tloušťky 12,5 mm. standard. bez izolace	m2	11,97000	787,10	9 421,59
			m.č.223				
			11,97		11,970		
			Součet			11,970	
		65 316093121R00	Čelo podhledu SDK, v.do 500 mm, 1xCD, 1xRB 12,5 mm bez dodávky izolace	m2	1,47500	983,16	1 450,16
			223 : 2,95*0,5		1,47500		
			Provedena změna řešení na základě skutečně zjištěného nadpraží, jeho úprava, skutečně zjištěné nerovnosti stávajících povrchů stěn, vyrovnání a obložení parapetu okna. Náhraza SDK podhledu za rastrový minerální podhled.Zadavatel podřazuje pod § 222 odst. 6 ZZVZ				

Zdůvodnění změn s ohledem na § 222 zákona o VZ:

změna_17	D	HSV,PSV	Práce a dodávky m.č.224			74 715,84	10 839,38
	D	3	Svislé a kompletní konstrukce			1 721,82	

	33	317941121R00	Osazení ocelových válcovaných nosníků na zdivu bez dodávky materiálu, všškv do 120 mm profilu I, nebo IE, nebo U, nebo UE, nebo L <i>překlad nad dveřmi D78L 2*1100 dl.1,5m</i>	t	0,02800	9 406,18	263,37
					0,02800		
	36	13380515R	tyč ocelová profilová válcovaná za tepla S235 (11375); průřez I; výška 100 mm <i>(1,5*2)*8,34/1000*1,1</i>	t	0,02800	52 087,50	1 458,45
					0,02800		
D	61		Úprava povrchů vnitřních				41 886,12
K	612341121		Sádrová nebo vápenosádrová omítka hladká jednovrstvá vnitřních stěn nanášená ručně <i>m.č.224</i> <i>(2,95+2,95+3,97+3,97)*3-(2+2,28)</i>	m2	37,240	367,00	13 667,08
VV					37,240		
VV			<i>Součet</i>		37,240		
K	612142001		Potažení vnitřních stěn sklovláknitým pletivem vtačeným do tenkovrstvé hmoty <i>m.č.224 _ pod PVC obklad</i> <i>(2,66+2,66+4,3+4,3)*3-(1,1+0,75+0,9+2,28)</i>	m2	36,730	266,00	9 770,18
VV					36,730		
VV							
K	612471411R00		Tenkovrstvá úprava stěn aktivovaným štukem malta vápenocementová <i>m.č.224 _ pod PVC obklad</i> <i>(2,66+2,66+4,3+4,3)*3-(1,1+0,75+0,9+2,28)</i>	m2	74,610	237,29	17 704,21
VV					36,730		
VV					74,610		
VV			<i>Součet</i>				
K	782611114.R01		Úprava oken pro nové parapety <i>m.č.224</i> <i>0,35*1,3</i>	m2	0,455	1 636,59	744,65
VV					0,455		
VV							
VV			<i>Součet</i>		0,455		
D	9		Ostatní konstrukce a práce, bourání				2 317,68
K	978013191		Otlučení (osekání) vnitřní vápenné nebo vápenocementové omítky stěn v rozsahu přes 50 do 100 % <i>m.č.224_1,5m po obvodu místnosti nad obkladem</i> <i>(4,3+4,3+2,66+2,66)*1,5</i>	m2	20,880	111,00	2 317,68
VV					20,880		
VV							
D	776		Podlahy povlakové				8 654,22
K	776121321		Neřaděná penetrace savého podkladu povlakových podlah <i>m.č.224</i> <i>12,11</i>	m2	12,110	88,00	1 065,68
VV					12,110		
VV			<i>Součet</i>		12,110		
K	776141114		Stěrka podlahová nivelační pro vyrovnání podkladu povlakových podlah pevnosti 20 MPa tl přes 8 do 10 mm <i>m.č.224</i> <i>12,11</i>	m2	12,110	624,00	7 556,64
VV					12,110		
VV							
VV			<i>Součet</i>		12,110		
K	998776201		Přesun hmot procentní pro podlahy povlakové v objektech v do 6 m	%	86,223	0,37	31,90
D	766		Konstrukce truhlářské				1 569,72
K	766694126		Montáž parapetních desek dřevěných nebo plastových š přes 30 cm <i>m.č.224</i> <i>1,27</i>	m	1,270	270,00	342,90
VV					1,270		
VV							
VV			<i>Součet</i>		1,270		
M	607941099.R01		<i>parapet vnitřní plastový š 600mm bílý RAL 7517</i> <i>m.č.224</i> <i>1,27</i>	m	1,270	966,00	1 226,82
VV					1,270		
VV							
VV			<i>Součet</i>		1,270		
D	763		Konstrukce suché výstavby				18 566,28
K	763431011		Montáž minerálního podhledu s vyjímatelnými panely vel. do 0,36 m2 na zavěšený polozapuštěný rošt <i>m.č.224</i> <i>12,11</i>	m2	12,110	667,00	8 077,37
VV					12,110		
VV							

VV			<b>Součet</b>			12,110		
M	59036518		<b>deska podhledová minerální rovná bílá jemná hladká desinfikovatelná nemocniční 17x600x600mm</b>	m2		12,110	560,00	6 781,60
	763131731.R1		SDK podhled - čelo pro kazetové podhledy tl 12,5 mm	m		2,660	1 296,00	3 447,36
			224 : 2,66*0,5			2,66000		
K	998763401		Přesun hmot procentní pro sádrokartonové konstrukce v objektech v do 6 m	%		183,063	1,42	259,95
D	763		<b>Konstrukce suché výstavby - odpočet</b>					
	63 342264051R00		Podhledy na kovové konstrukci opláštěné deskami sádrokartonovými nosná konstrukce z profilů CD s přímým uchycením 1x deska, tloušťky 12,5 mm. standard. bez izolace	m2		12,11000	787,10	9 531,78
			m.č.224					
			12,11			12,110		
			<b>Součet</b>			12,110		
	65 316093121R00		Čelo podhledu SDK, v.do 500 mm, 1xCD, 1xRB 12,5 mm bez dodávky izolace	m2		1,33000	983,16	1 307,60
			224 : 2,66*0,5			1,33000		
			<b>Provedena změna řešení na základě skutečně zjištěného nadpraží, jeho úprava, skutečně zjištěné nerovnosti stávajících povrchů stěn, vyrovnání a obložení parapetu okna. Náhrada SDK podhledu za rastrový minerální podhled.Zadavatel podřazuje pod § 222 odst. 6 ZZVZ</b>					

Zdůvodnění změn s ohledem na § 222 zákona o VZ:

změna_18	D	HSV,PSV	Práce a dodávky m.č.225			12 212,91	13 096,34	
		9	<b>Ostatní konstrukce a práce, bourání</b>			1 068,00		
	1	972054342.R1	Vybourání otvorů v ŽB stropech nebo klenbách pl do 0,25 m2 tl do 350 mm kus		1,000	1 068,00	1 068,00	
			m.č.225_prostup pro napojení sterilizátoru					
			0,5*0,5*0,35					
D	6		<b>Úpravy povrchů, podlahy a osazování výplní</b>				504,00	
K	631311214		Mazanina tl přes 50 do 80 mm z betonu prostého se zvýšenými nároky na prostředí tř. C 25/30	m3	0,088	5 760,00	504,00	
			m.č.225_doplnění podlah betonem					
VV			0,5*0,5*0,35		0,088			
VV			<b>Součet</b>		0,088			
D	776		<b>Podlahy povlakové</b>				10 640,91	
K	776121321		Neředěná penetrace savého podkladu povlakových podlah	m2	14,890	88,00	1 310,32	
			m.č.225					
VV			14,89		14,890			
VV			<b>Součet</b>		14,890			
K	776141114		Stěrka podlahová nivelační pro vyrovnání podkladu povlakových podlah pevnosti 20 MPa tl přes 8 do 10 mm	m2	14,890	624,00	9 291,36	
			m.č.225					
VV			14,89		14,890			
VV			<b>Součet</b>		14,890			
K	998776201		Přesun hmot procentní pro podlahy povlakové v objektech v do 6 m	%	106,017	0,37	39,23	
D	763		<b>Konstrukce suché výstavby - odpočet</b>					
	63 342264051R00		Podhledy na kovové konstrukci opláštěné deskami sádrokartonovými nosná konstrukce z profilů CD s přímým uchycením 1x deska, tloušťky 12,5 mm. standard. bez izolace	m2		14,89000	787,10	11 719,92
			m.č.225					
			14,89		14,890			
			<b>Součet</b>		14,890			
	65 316093121R00		Čelo podhledu SDK, v.do 500 mm, 1xCD, 1xRB 12,5 mm bez dodávky izolace	m2		1,40000	983,16	1 376,42
			225 : 2,8*0,5			1,40000		
			<b>Provedena změna řešení na základě skutečně dodaného zdravotnického zařízení, které nebylo předmětem díla.Zadavatel podřazuje pod § 222 odst. 6 ZZVZ.</b>					

Zdůvodnění změn s ohledem na § 222 zákona o VZ:

změna_19	D	HSV_PSV	Práce a dodávky v suterénu				55 771,24	odstavec 5 - VP
	D	61	Úprava povrchů vnitřních				21 194,95	
	K	311271001.XLA	Zdivo z tvárníc Ytong Univerzal Jumbo 250 tl zdiva 250 mm	m2	0,840	1 252,68	1 052,25	
	VV		chodba v suterénu_zpětná zadržívka					
	VV		0,7*1,2		0,840			
	VV		Součet		0,840			
	K	331238317	Zdivo pilířů z cihel děrovaných pevnosti P10 na M10 průřezu 440x250 mm	m3	0,800	7 230,00	5 784,00	
	VV		chodba v suterénu					
	VV		1*1*0,8		0,800			
	VV		Součet		0,800			
	K	612326121.WBR.001	Sanační omítka weber.san super vnitřních stěn nanášená ručně	m2	19,437	738,73	14 358,70	
	VV		sanační omítky v suterénu příplatek za dalších 2,5cm					
	VV		19,437		19,437			
	VV		Součet		19,437			
	D	9	Ostatní konstrukce a práce, bourání				8 285,26	
	K	962086121	Bourání příček z plynosilikátu tl přes 150 mm	m2	0,840	474,00	398,16	
	VV		chodba v suterénu					
	VV		0,7*1,2		0,840			
	VV		Součet		0,840			
	K	979082213R00	Vodorovná doprava suti po suchu bez naložení, ale se složením a hrubým urovnáním na vzdálenost do 1 km	t	3,843	91,25	350,67	
	VV		3,843		3,843			
	VV		Součet		3,843			
	K	979082219R00	Vodorovná doprava suti po suchu příplatek k ceně za každý další i započatý 1 km přes 1 km	t	76,840	11,10	852,92	
	VV		3,842*20		76,840			
	VV		Součet		76,840			
	K	979087311R00	Vodorovné přemístění suti nošením k místu nakládky vodorovné přemístění suti nošením nebo přehozením, na vzdálenost 10 m	t	3,842	11,10	42,65	
	P		<i>Poznámka k položce: nebo vybouraných hmot nošením nebo přehazováním k místu nakládky přístupnému normálním dopravním prostředkům do 10 m,</i>					
	VV		3,842		3,842			
	VV		Součet		3,842			
	K	979087391R00	Vodorovné přemístění suti nošením k místu nakládky příplatek za každých dalších i započatých 10 m vzdálenosti suti,	t	3,842	11,10	42,65	
	P		<i>Poznámka k položce: nebo vybouraných hmot nošením nebo přehazováním k místu nakládky přístupnému normálním dopravním prostředkům do 10 m,</i>					
	VV		3,842		3,842			
	VV		Součet		3,842			
	K	979093111R00	Uložení suti na skládku bez zhutnění	t	3,842	340,31	1 307,47	
	P		<i>Poznámka k položce: s hrubým urovnáním,</i>					
	VV		3,842		3,842			
	VV		Součet		3,842			
	K	979095312R00	Naložení a složení suti	t	3,842	728,88	2 800,36	
	VV		3,842		3,842			
	VV		Součet		3,842			
	K	979990107R00	Poplatek za skládku směs betonu, cihel a dřeva, skupina 17 01 01, 17 01 02 a 17 02 01 z Katalogu odpadů	t	3,842	648,20	2 490,38	
	VV		3,842		3,842			
	VV		Součet		3,842			
	D	763	Konstrukce suché výstavby				26 291,03	
	K	763121411	SDK stěna přesazená tl 62,5 mm profil CW+UW 50 deska 1xA 12,5 bez izolace EI 15	m2	16,750	629,00	10 535,75	
	VV		suterén chodba					



VV		(1,1+2,1+3,5)*2,5			16,750		
VV		<b>Součet</b>			<b>16,750</b>		
K	998763401	Přesun hmot procentní pro sádrokartonové konstrukce v objektech v do 6 m	%		105,358	1,42	149,61
	763111346	SDK příčka tl 125 mm profil CW+UW 100 desky 1xDFH2 12,5 s izolací EI 45 Rw do 51 dB	m2		10,275	1 290,00	13 254,75
		suterén_pro UPS (0,64+0,64+0,745+1,4)*3			10,275		
		<b>Součet</b>			<b>10,275</b>		
	763131581	SDK podhled desky 2xDFH2 12,5 bez izolace jednovrstvá spodní kce profil CD+UD EI 45	m2		1,716	1 370,00	2 350,92
		suterén_pro UPS 2,145*0,8			1,716		
		<b>Součet</b>			<b>1,716</b>		

Zdůvodnění změn s ohledem na § 222 zákona o VZ:

**Dokončení sanačních prací dle technologické přestávky a sádrokartonové konstrukce pro UPS v suterénu .** Dodatečné zazdívky a provizorní zástěny pro oddělení požadovaného nepřerušného provozu nemocnice. Zadavatel změnu podřazuje pod § 222 odst. 5 ZZVZ. Změna závazku ze smlouvy na veřejnou zakázku jejímž předmětem jsou dodatečné práce, které nebyly zahrnuty v původním závazku ze smlouvy na veřejnou zakázku. Tyto práce jsou nezbytné a změna v osobě dodavatele není možná z ekonomických a technických důvodů a pozdější provedení těchto prací by znamenalo násobně vyšší finanční náklady.

změna_20	D	HSV,PSV	Práce a dodávky v m.č.227			18 801,00	8 862,75
	D	6	Úpravy povrchů, podlahy a osazování výplní			4 788,79	
	K	631311214	Mazanina tl přes 50 do 80 mm z betonu prostého se zvýšenými nároky na prostředí tř. C 25/30	m3	0,563	5 760,00	3 242,88
	VV		m.č.227_doplnění podlah mazaninou				
	VV		11,26*0,05		0,563		
	VV		<b>Součet</b>		<b>0,563</b>		
	K	631319011	Příplatek k mazanině tl přes 50 do 80 mm za přehlazení povrchu	m3	0,563	1 280,00	720,64
	VV		0,563		0,563		
	VV		<b>Součet</b>		<b>0,563</b>		
	K	631361921RT4	Výztuž mazanin z betonů a z lehkých betonů ze svařovaných sítí průměr drátu 6 mm, velikost oka 100/100 mm	t	0,012	68 772,38	825,27
	P		Poznámka k položce: včetně distančních prvků				
	VV		m.č.227				
	VV		11,26/1000*1,1		0,012		
	D	763	Konstrukce suché výstavby				14 012,21
	K	763431011	Montáž minerálního podhledu s vyjímatelnými panely vel. do 0,36 m2 na zavěšený polozapuštěný rošt	m2	11,260	667,00	7 510,42
	VV		m.č.227				
	VV		11,26		11,260		
	VV		<b>Součet</b>		<b>11,260</b>		
	M	59036518	deska podhledová minerální rovná bílá jemná hladká desinfikovatelná nemocniční 17x600x600mm	m2	11,260	560,00	6 305,60
	K	998763401	Přesun hmot procentní pro sádrokartonové konstrukce v objektech v do 6 m	%	138,160	1,42	196,19
	D	763	Konstrukce suché výstavby - odpočet				
	63	342264051R00	Podhledy na kovové konstrukci opláštěné deskami sádrokartonovými nosná konstrukce z profilů CD s přímým uchycením 1x deska, tloušťky 12,5 mm. standard. bez izolace	m2	11,26000	787,10	8 862,75
			m.č.227				
			11,26		11,260		
			<b>Součet</b>		<b>11,260</b>		

Zdůvodnění změn s ohledem na § 222 zákona o VZ:

Provedena změna řešení na základě skutečně zjištěné nerovnosti stávajících podlah. Náhrada SDK podhledu za rastrový minerální podhled. Zadavatel podřazuje pod § 222 odst. 6 ZZVZ.

změna_21	D	HSV,PSV	Práce a dodávky v m.č.233				15 607,33	6 369,07
	D	61	Úprava povrchů vnitřních				6 162,16	
	K	784161511	Celoplošné vyrovnání podkladu disperzní stěrkou v místnostech v do 3,80 m	m2	39,501	156,00	6 162,16	
	VV		m.č. 233_pod PVC obklad					
	VV		11,97*3,3		39,501			
	VV		Součet		39,501			
	D	763	Konstrukce suché výstavby				9 445,17	
	K	763431011	Montáž minerálního podhledu s vyjímatelnými panely vel. do 0,36 m2 na zavěšený polozapuštěný rošt	m2	7,590	667,00	5 062,53	
	VV		m.č.233					
	VV		7,59		7,590			
	VV		Součet		7,590			
	M	59036518	deska podhledová minerální rovná bílá jemná hladká desinfikovatelná nemocniční 17x600x600mm	m2	7,590	560,00	4 250,40	
	K	998763401	Přesun hmot procentní pro sádkartonové konstrukce v objektech v do 6 m	%	93,129	1,42	132,24	
	D	763	Konstrukce suché výstavby - odpočet					
		63 342264051R00	Podhledy na kovové konstrukci opláštěné deskami sádkartonovými nosná konstrukce z profilů CD s přímým uchycením 1x deska, tloušťky 12,5 mm. standard. bez izolace	m2	7,59000	787,10		5 974,09
			m.č.233					
			7,59		7,590			
			Součet		7,590			
		67 342264098RT2	Příplatky k podhledům sádkartonovým příplatek k podhledu sádkartonovému za plochu přes 2 do 5 m2	m2	7,59000	52,04		394,98
			233 : 7,59*		7,59000			

Zdůvodnění změn s ohledem na § 222 zákona o VZ:

Provedena změna řešení na základě skutečně zjištěné nerovnosti stávajících podlah. Náhrada SDK podhledu za rastrový minerální podhled. Zadavatel podřazuje pod § 222 odst. 6 ZZVZ.

změna_22	D	HSV,PSV	Práce a dodávky v m.č.230 a 231				21 765,86	23 419,67
	D	9	Ostatní konstrukce a práce, bourání				737,90	
	K	977343212.R01	Vysekání drážek v podlahách z betonu do 50x50 mm	m	4,700	157,00	737,90	
	VV		m.č.230_rýha v podlaze pro osazení nohy operačního stolu					
	VV		m.č.231-rýha pro technologii nohy operačního stolu					
	VV		2,5+2,2		4,700			
	VV		Součet		4,700			
	D	6	Úpravy povrchů, podlahy a osazování výplní				74,88	
	K	631311214	Mazanina tl přes 50 do 80 mm z betonu prostého se zvýšenými nároky na prostředí tř. C 25/30	m3	0,013	5 760,00	74,88	
	VV		m.č.230,231_doplnění podlah betonem					
	VV		0,05*0,05*4,7		0,013			
	D	776	Podlahy povlakové				20 953,08	
	K	776121321	Neřaděná penetrace savého podkladu povlakových podlah	m2	29,320	88,00	2 580,16	
	VV		m.č.230,231					
	VV		22,75+6,57		29,320			
	VV		Součet		29,320			
	K	776141114	Stěrka podlahová nivelační pro vyrovnání podkladu povlakových podlah pevnosti 20 MPa tl přes 8 do 10 mm	m2	29,320	624,00	18 295,68	
	VV		m.č.230,231					
	VV		22,75+6,57		29,320			
	VV		Součet		29,320			
	K	998776201	Přesun hmot procentní pro podlahy povlakové v objektech v do 6 m	%	208,758	0,37	77,24	
	D	763	Konstrukce suché výstavby - odpočet					

63	342264051R00	Podhledy na kovové konstrukci opláštěné deskami sádrokartonovými nosná konstrukce z profilů CD s přímým uchycením 1x deska, tloušťky 12,5 mm. standard. bez izolace m.č.230,231 22,75+6,57 Součet	m2	29,32000	787,10		23 077,77
67	342264098RT2	Příplatky k podhledům sádrokartonovým příplatek k podhledu sádrokartonovému za plochu přes 2 do 5 m2 231 : 6,57 Provedena změna řešení na základě skutečně zjištěné nerovnosti stávajících podlah. Náhrada SDK podhledu za rastrový minerální podhled. Provedení dodatečné stavební připravenosti pro zdravotnickou technologii, která nebyla součástí díla.Zadavatel podřazuje pod § 222 odst. 6 ZZVZ	m2	6,57000	52,04		341,90

Zdůvodnění změn s ohledem na § 222 zákona o VZ:

změna_23	D	HSV,PSV	Práce a dodávky v m.č.237				29 234,03
	D	763	Konstrukce suché výstavby			22 574,03	
	K	763121411	SDK stěna předsazená tl 62,5 mm profil CW+UW 50 deska 1xA 12,5 bez izolace EI 15 m.č.237_provizorní záklop (2,37+4,2)*2,5 Součet	m2	16,425	629,00	10 331,33
	vv				16,425		
	vv				16,425		
	vv				16,425		
	K	998763401	Přesun hmot procentní pro sádrokartonové konstrukce v objektech v do 6 m	%	103,313	1,42	146,70
		76302	M+D sádrokartonového kastlíku RB 125,5mm_chodba 237 a 116	m	42,000	288,00	12 096,00
	vv		zakrytí tras kabelových a mediálních plynů ( 42*0,4 )				
	vv		Součet		42,000		
	D	767	Konstrukce zámečnické				6 660,00
	K	763181311	Montáž jednokřídlové kovové zárubně do SDK příčky m.č.237	kus	1,000	723,00	723,00
	vv				1,000		
	vv				1,000		
	vv				1,000		
	M	55331591	zárubeň jednokřídlová ocelová pro sádrokartonové příčky tl stěny 75-100mm rozměru 900/1970, 2100mm	kus	1,000	1 780,00	1 780,00
	K	766660002	Montáž dveřních křidel otvíravých jednokřídlových š přes 0,8 m do ocelové zárubně m.č.237	kus	1,000	947,00	947,00
	vv				1,000		
	vv				1,000		
	vv				1,000		
	M	61160053	dveře jednokřídlové dřevěné bez povrchové úpravy plně 900x1970mm Provizorní předstěny provedené pro požadované oddělení provozu nemocnice a zakrytí tras kabelových a mediálních plynů z provozních důvodů.Zadavatel podřazuje pod § 222 odst. 6 ZZVZ.	kus	1,000	3 210,00	3 210,00

Zdůvodnění změn s ohledem na § 222 zákona o VZ:

změna_24	D	HSV,PSV	Práce a dodávky v m.č.112				36 401,96	odstavec 5 - VP
	D	767	Konstrukce zámečnické			36 401,96		
	K	642942229.R01	Osazení zárubní dveřních ocelových bez dveřních křidel, do zdíva včetně kotvení vč. demontáže a likvidace původní zárubně změna orientace D41 _ na WC m.č.112	kus	1,000	5 400,00	5 400,00	
	vv				1,000			
	vv				1,000			
	vv				1,000			
	K	5533100059.R	Ocelová zárubeň dvoudílná, ústí 100mm, šířka od 600 do 1100mm, výška od 1971 do 2200mm změna orientace D41 _ na WC m.č.112	kus	1,000	7 500,60	7 500,60	
	vv				1,000			
	vv				1,000			
	vv				1,000			
	K	767646515.R01	Montáž dveří jednokřídlových do zárubně vč.demontáže a likvidace původní s ponecháním kování a samozavírače změna orientace D41 _ na WC m.č.112	kus	1,000	949,69	949,69	
	vv				1,000			
	vv				1,000			
	vv				1,000			

K	553450129.R01	Dveře ocelové jednokřídlé 700/1970mm, D41	kus	1,000	22 551,67	22 551,67
Zdůvodnění změn s ohledem na § 222 zákona o VZ:						
Otočení otírání dveří z provozních důvodů. Zadavatel změnu podřazuje pod § 222 odst. 5 ZZVZ. Změna závazku ze smlouvy na veřejnou zakázku jejímž předmětem jsou dodatečné práce, které nebyly zahrnuty v původním závazku ze smlouvy na veřejnou zakázku. Tyto práce jsou nezbytné a změna v osobě dodavatele není možná z ekonomických a technických důvodů a pozdější provedení těchto prací by znamenalo násobně vyšší finanční náklady.						

změna_25	D	HSV,PSV	Práce a dodávky v m.č.222			19 813,69	17 489,36
		9	Ostatní konstrukce a práce, bourání			3 204,00	

	1	972054342.R1	Vybourání otvorů v ŽB střepech nebo klenbách pl do 0,25 m2 tl do 350 mm kus m.č.222_prostup pro vedení technologií ( medi plyny,elektro.MaR) (0,35*0,35*0,35)*3		3,000	1 068,00	3 204,00
	D	6	Úpravy povrchů, podlahy a osazování výplní				743,04
	K	631311214	Mazanina tl přes 50 do 80 mm z betonu prostého se zvýšenými nároky na prostředí tř. C 25/30 m.č.222_doplnění podlah betonem (0,35*0,35*0,35)*3	m3	0,129	5 760,00	743,04
	VV		Součet		0,129		
	D	776	Podlahy povlakové				15 866,65
	K	776121321	Neředěná penetrace savého podkladu povlakových podlah m.č.222 22.22	m2	22,220	88,00	1 955,36
	VV		Součet		22,220		
	K	776141114	Stěrka podlahová nivelační pro vyrovnání podkladu povlakových podlah pevnosti 20 MPa tl přes 8 do 10 mm m.č.222 22.22	m2	22,200	624,00	13 852,80
	VV		Součet		22,200		
	K	998776201	Přesun hmot procentní pro podlahy povlakové v objektech v do 6 m	%	158,082	0,37	58,49
	D	763	Konstrukce suché výstavby - odpočet				
		63 342264051R00	Podhledy na kovové konstrukci opláštěné deskami sádrokartonovými nosná konstrukce z profilů CD s přímým uchycením 1x deska, tloušťky 12,5 mm. standard. bez izolace m.č.222 22.22	m2	22,22000	787,10	17 489,36
			Provedena změna řešení na základě skutečně zjištěné stavební konstrukce a trasování jednotlivých profesí. Vyrovnání skutečně odhalených nerovností podlah.Zadavatel podřazuje pod § 222 odst. 6 ZZVZ.				
					22,220		
Zdůvodnění změn s ohledem na § 222 zákona o VZ:							

změna_26	D	HSV,PSV	Práce a dodávky v m.č.229,232,235,234,236			23 075,54	31 390,00
----------	---	---------	---	--	--	-----------	-----------

	D	776	Podlahy povlakové			23 075,54	
	K	776121321	Neředěná penetrace savého podkladu povlakových podlah m.č.229,232 21,01+11,28	m2	32,290	88,00	2 841,52
	VV		Součet		32,290		
	K	776141114	Stěrka podlahová nivelační pro vyrovnání podkladu povlakových podlah pevnosti 20 MPa tl přes 8 do 10 mm m.č.229,232 21,01+11,28	m2	32,290	624,00	20 148,96
	VV		Součet		32,290		
	K	998776201	Přesun hmot procentní pro podlahy povlakové v objektech v do 6 m	%	229,905	0,37	85,06
	D	763	Konstrukce suché výstavby - odpočet				
		63 342264051R00	Podhledy na kovové konstrukci opláštěné deskami sádrokartonovými nosná konstrukce z profilů CD s přímým uchycením 1x deska, tloušťky 12,5 mm. standard. bez izolace m.č.229,232,235,234,236	m2	39,31000	787,10	30 940,90

66	342264098RT1	21,01+11,28+2,24+1,61+3,17 Příplatky k podhledům sádrokartonovým příplatek k podhledu sádrokartonovému za plochu do 2 m2 234 : 1,61	m2	1,61000	52,04		83,78
67	342264098RT2	Příplatky k podhledům sádrokartonovým příplatek k podhledu sádrokartonovému za plochu přes 2 do 5 m2 235,234,236 : 2,24+1,61+3,17	m2	7,02000	52,04		365,32

Zdůvodnění změn s ohledem na § 222 zákona o VZ:  
**Provedena změna řešení na základě skutečně zjištěné nerovnosti stávajících podlah. Odpočet neprovedeného SDK podhledu. Zadavatel podřazuje pod § 222 odst. 6 ZZVZ.**

změna_27	D	HSV PSV	Práce a dodávky v m.č.228				29 160,86	11 719,92
	D	776	Podlahy povlakové				10 631,40	
	K	776121321	Neředěná penetrace savého podkladu povlakových podlah	m2	14,890	88,00	1 310,32	
	VV		m.č.228					
	VV		14,89		14,890			
	VV		Součet		14,890			
	K	776141114	Stěrka podlahová nivelační pro vyrovnání podkladu povlakových podlah pevností 20 MPa tl přes 8 do 10 mm	m2	14,890	624,00	9 291,36	
	VV		m.č.228					
	VV		14,89		14,890			
	VV		Součet		14,890			
	K	998776201	Přesun hmot procentní pro podlahy povlakové v objektech v do 6 m	%	80,314	0,37	29,72	
	D	763	Konstrukce suché výstavby				18 529,46	
	K	763431011	Montáž minerálního podhledu s vyjímatelnými panely vel. do 0,36 m2 na zavěšený polozapuštěný rošt	m2	14,890	667,00	9 931,63	
	VV		m.č.228					
	VV		14,89		14,890			
	VV		Součet		14,890			
	M	59036518	deska podhledová minerální rovná bílá jemná hladká desinfikovatelná nemocniční 17x600x600mm	m2	14,890	560,00	8 338,40	
	K	998763401	Přesun hmot procentní pro sádrokartonové konstrukce v objektech v do 6 m	%	182,700	1,42	259,43	
	D	763	Konstrukce suché výstavby - odpočet					
		63 342264051R00	Podhledy na kovové konstrukci opláštěné deskami sádrokartonovými nosná konstrukce z profilů CD s přímým uchycením 1x deska, tloušťky 12,5 mm. standard. bez izolace	m2	14,89000	787,10		11 719,92
			m.č.228					
			14,89		14,890			
			Součet		14,890			

Zdůvodnění změn s ohledem na § 222 zákona o VZ:  
**Provedena změna řešení na základě skutečně zjištěné nerovnosti stávajících podlah. Odpočet neprovedeného SDK podhledu. Zadavatel podřazuje pod § 222 odst. 6 ZZVZ.**

změna_28	D	M	Práce a dodávky Měření a regulace				139 552,20	
	D	36-M	MaR - doplnění rozvaděče DT1, doplnění VZT301 a dodatečné softwarové práce				6 474,00	
	K	3600001	manostatický filtr Siemens	ks	1,000	1 835,00	1 835,00	
	K	3600002	Upgrade softwaru	kpl	1,000	3 450,00	3 450,00	
	K	3600003	ventilátor	ks	1,000	1 189,00	1 189,00	
	D	36-M	MaR - doplnění rozvaděče DT1, VCP filtr operační sál				15 951,00	
	K	3600004	Doplnění rozvaděče DT-1 - výzbroj	kpl	1,000	3 600,00	3 600,00	
	K	3600005	Periferie - Manostat Siemens	ks	3,000	1 997,00	5 991,00	
	K	3600006	Kabel J-y(st)jy 2x2x0,8 - Prakab	m	100,000	45,60	4 560,00	
	K	3600007	Upgrade softwaru	kpl	1,000	1 800,00	1 800,00	
		Pozn.:						
	D	36-M	MaR - doplnění rozvaděče DT1, teplota a ohřev				117 127,20	
	K	3600010a	Doplnění rozvaděče DT-1 - D+M svorky zn. Weidmuller	kpl	1,000	1 032,00	1 032,00	
	K	3600010b	Doplnění rozvaděče DT-1 - D+M relé zn. Weidmuller	kpl	1,000	1 884,00	1 884,00	

K	3600010c	Doplnění rozvaděče DT-1 - D+M zdroj JPC	kpl	1,000	3 480,00	3 480,00
K	3600010d	Doplnění rozvaděče DT-1 - D+M jištění OEZ	kpl	1,000	3 600,00	3 600,00
K	3600011	Upgrade řídicího systému - Siemens TXM 1.8U	ks	2,000	7 032,00	14 064,00
K	3600012	Čidlo teploty Siemens - QAM2120.040	ks	11,000	2 508,00	27 588,00
K	3600013	Kabel Prakab J-y(st)y	m	1 107,000	45,60	50 479,20
K	3600014	Upgrade software	kpl	1,000	15 000,00	15 000,00

Zajištění požadavku prostorové teploty. Lokálně řešeno řízení elektro ohřivače lineárně signálem 0-10V, při aktivaci od dostatečného průtoku vzduchu při zajištění vychlazení při odepnutí centrální vzduchotechnické jednotky. Vybavení doplněno teplotními senzory za el. ohřivač. Zadavatel podřazuje pod § 222 odst. 6 ZZVZ.

Zdůvodnění změn s ohledem na § 222 zákona o VZ:

změna_29	D	M	Práce a dodávky Medicinální plyny			123 670,88	20 696,10
		M	Medicinální plyny_vícepráce			123 670,88	
		K	2_4 Skupinový uzávěr pro tři plyny, instalace pod omítku, musí splňovat ČSN EN ISO 7396-1 ed.2	ks	2	33 799,00	67 598,00
			Pozn.: dodávka ventilových skříní jako uzávěry patra				
		K	6_2 panel vyhodnocení provozních alarmů hlavního a záložního zdroje	ks	1	22 744,88	22 744,88
		K	8_21 propojení plynové detekce a provozní signalizace uzávěry patra nelze umístit do uzavřené místnosti operacního saiu. z tohoto důvodu bude osazení ventilových skříní s patrovými uzávěry na chodbu před OpS.	ks	1	2 328,00	2 328,00
			Pozn.:				
		K	mont.a dod. GSM komunikátor + montáž a zprovoznění	ks	2	15 500,00	31 000,00
		M	Medicinální plyny_méněpráce				
		K	41 Čidlo signalizace	ks	6	3 449,35	20 696,10
			Doplnění dle požadavků revizního technika.Zadavatel podřazuje pod § 222 odst. 6 ZZVZ.				
			Zdůvodnění změn s ohledem na § 222 zákona o VZ:				

změna_30	D	M	Práce a dodávky Elektro slaboproud			78 633,92	103 758,30
		M22.1	Strukturovaná kabeláž-SK / Kabelová příprava pro vyvolávací systém-VS / Kabelová příprava pro kamero			78 633,92	
		4	Univerzální neosazený patch panel velikosti 1U určený pro 24 keystoneů, pro cat. 5E	ks	1,00000	387,76	387,76
		m.01	Datová zásuvka, 2xRJ45, UTP, CAT5e, kompletní vč. rámečku (SK)-REFLEX SI	ks	6,00	1 169,00	7 014,00
		5	Keystone, cat. 5e, UTP	ks	24,00000	121,54	2 916,96
		43	Datový kabel, CAT5E UTP LSOH, Dca-s1,d2,a1	m	960,00000	36,12	34 675,20
		M22.5	ELEKTRONICKÁ KONTROLA VSTUPU (EKV) -referenční typy v rámci kompatibility - dle standardu nemocnice				
						33 640,00	
		m.02	MREM 82 NOGBKP - RFID čtecí modul MREM 82 NOGBKP (duální čtečka 13,56 MHz a 125 kHz nebo pouze 13,56 MHz / 125 kHz) s integrovaným kontrolérem pro ovládání jedněch dveří je určen buď pro připojení na sběrnici RS 485 přístupového systému APS mini Plus, nebo pro autonomní provoz.	ks	4,00	8 410,00	
		M22.5	ELEKTRONICKÁ KONTROLA VSTUPU (EKV) -referenční typy v rámci kompatibility - dle standardu nemocnice odpočet				
		224	Čtečka APS mini Plus s integrovaným kontrolérem, 125 kHz (EM), plošný spoj, MREM 76E-EM	ks	9,00000	11 528,70	103 758,30
			Doplnění dle požadavků kompatibility se stávajícím systémem v areálu.Zadavatel podřazuje pod § 222 odst. 6 ZZVZ.				
			Zdůvodnění změn s ohledem na § 222 zákona o VZ:				
změna_31	D	M	Práce a dodávky Elektro silnoproud			95 008,50	172 522,05

D	PSV	Práce a dodávky Elektro_revize 7				95 008,50	
	K	741122146	Montáž kabelů měděných bez ukončení uložených v trubkách zatažených plných kulatých nebo bezhalogenových (např. CYKY) počtu a průřezu žil 7x1,5 až 2,5 mm2	m	34,783	45,60	1 586,10
	M	200000154	1-CXKH-R (J) 7x1,5 (Bzcas1d1)	m	40,000	94,80	3 792,00
VV			34,7826086956522*1,15 "Přepočtené koeficientem množství		40,000		
	K	741122641	Montáž kabelů měděných bez ukončení uložených pevně plných kulatých nebo bezhalogenových (např. CYKY) počtu a průřezu žil 5x1,5 až 2,5 mm2	m	100,000	45,60	4 560,00
	M	2000001192	PRAFlaSafe X-J 5x2,5 RE	m	115,000	117,60	13 524,00
VV			100*1,15 "Přepočtené koeficientem množství		115,000		
	K	741122644	Montáž kabelů měděných bez ukončení uložených pevně plných kulatých nebo bezhalogenových (např. CYKY) počtu a průřezu žil 5x16 mm2	m	60,000	58,80	3 528,00
	M	1352277	KABEL PRAFLADUR-J 5X16 RE P60-R	m	69,000	418,80	28 897,20
VV			60*1,15 "Přepočtené koeficientem množství		69,000		
	K	741920113.HLT	Ucpávka prostupu tmel CP 611A kabelové chráničky D přes 20 do 30 mm stěnou tl 100 mm požární odolnost EI 90	kus	4,000	2 275,20	9 100,80
	K	741920203.HLT	Ucpávka prostupu tmel CP 611A kabelové chráničky D přes 20 do 30 mm stropem tl 100 mm požární odolnost EI 90	kus	4,000	2 275,20	9 100,80
	K	742110162R	Montáž kabelového žlabu spony pro uchycení kabelů	kus	55,000	66,00	3 630,00
	M	1205965	SVAZKOVY DRZAK GRIP 2031 M 30 FS	kus	40,000	54,00	2 160,00
	M	1924345	DIST. PRICHYTKA ASG 732 25 G 1362424	kus	15,000	49,20	738,00
	M	1000111799	ARKYS ARK-219071 Kotva průvlačná TSA M6x65 "GZ"	kus	55,000	10,80	594,00
	K	741320405	Montáž jističů se zapojením vodičů čtyřpólových nn do 25 A ve skříní	kus	2,000	180,00	360,00
	M	1000123763	EATON 278971 FAZ-C10/3N Jistič FAZ, char C, 3+N-pólový, In=10A, Icu=15kA (ČSN EN 60947-2)	kus	2,000	2 586,00	5 172,00
	K	091003010	Řadové svoky, materiál a montáž, označení	ks	8,000	1 033,20	8 265,60
		741372112	Montáž svítidel LED se zapojením vodičů bytových nebo společenských místností vestavných, , podhledových čtvercových nebo obdélníkových, obsahu přes 0,09 do 0,36 m2	kus	39,00000	547,50	21 352,50
	KSA1		SVITIDLO A1 - Uni PL600 3K UGR	kus	10,00000	2 696,98	26 969,80
			odečet svítidel z důvodu nových světel součástí vestaveb				
			10		10,00000		
	KSA3		SVITIDLO A3 - Uni VP600 4K LO UGR CRI IP	kus	29,00000	4 282,75	124 199,75
			odečet svítidel z důvodu nových světel součástí vestaveb				
			29		29,00000		
			Provedena zmena reseni na zaklade konzultace a pozadavku v průběhu stavby s TIČR, požadavky nutné ke kolaudaci daného provozu a na stavbě skutečného zjištěného stavu silnoproudých rozvodů a přívodů, tj. skutečné potřebných rozvodů elektroinstalace silnoproudé, provedení konstrukce podle nyní platných norem a požárního řešení . Změna v PD silnoproudu a to v provedení postupného přepojování do provizorních rozváděčů, demontovat již osazený rozváděč, demontovat rozváděč , upravit rozváděč na dílně, namontovat zpět upravený rozváděč, postupně přepojit z provizorního rozváděče na definitivní koncový stav. Vzhledem k provozu nemocnice nelze dotčené prostory odpojit od elektrické energie a proto provoz nemocnice nebude přerušen, pouze krátkodobé přerušeni dodávky el. energie v jednotlivých provozech dle domluvy. Cenová nabídka provedena na základě doplnění výkazu výměr a PD. Revize č. 7 Zadavatel podřazuje pod 8.222 odst. 6.22VZ				
Zdůvodnění změn s ohledem na § 222 zákona o VZ:							
změna_32	D	M	Práce a dodávky Vzduchotechniky				259 091,90
			Práce a dodávky Vzduchotechniky_montáže,ostatní				120 107,00
			Demontáž VZT potrubí (m.č. 230,220,219 )	hod	128,00	456,00	58 368,00 Kč
			Montáž nového VZT potrubí	kpl	1,00	41 156,00	41 156,00 Kč

Spojovací a montážní materiál	kpl	1,00	18389,00	18 389,00 Kč
Doprava	kpl	1,00	2194,00	2 194,00 Kč
Práce a dodávky Vzduchotechniky_dodávky potrubí				138 984,90
<b>m.č. 222 Přívod - Změna PD č. 1</b>				
1 PRO 500x300-500x200	ks	1	1423,2	1 423,20 Kč
2 TR 500x200	bm	1	633,6	633,60 Kč
3 ROZ 500x200 - DN 315	ks	2	1216,8	2 433,60 Kč
<b>m.č.230 Přívod - Změna PD č. 1</b>				
4 TR 300x400	bm	1	633,6	633,60 Kč
5 ROZ 300x400-DN 315	ks	1	1216,5	1 216,50 Kč
6 PRO 300x400-200x400	ks	1	1216,8	1 216,80 Kč
7 TR 200x400	bm	1	633,6	633,60 Kč
8 ROZ 200x400-DN 315	ks	1	1216,8	1 216,80 Kč
<b>m.č.222 Odvod - Změna PD č. 1</b>				
9 PRO 400x150-DN 250	ks	2	1216,8	2 433,60 Kč
10 PRO 250x300-DN 250	ks	1	1216,8	1 216,80 Kč
11 ROZ 300x300-200x300-250x300	ks	1	1216,8	1 216,80 Kč
12 TR 200x300	bm	1	444	444,00 Kč
13 ROZ 200x300-DN 250	ks	2	1062	2 124,00 Kč
14 TR 300x300	bm	1,5	633,6	950,40 Kč
15 OL 300x300/90°	ks	1	1800	1 800,00 Kč
16 OL 450x200/90°	ks	4	1800	7 200,00 Kč
17 TR 450x200	bm	1,5	633,6	950,40 Kč
18 PRO 450x200-450x300	ks	1	1216,8	1 216,80 Kč
19 ROZ 450x300-200x300-450x300	ks	1	1216,8	1 216,80 Kč
20 OL 450x300/45°	ks	2	1800	3 600,00 Kč
21 TR 450x300	bm	1	633,6	633,60 Kč
22 OL 450x300/90°	ks	1	1800	1 800,00 Kč
23 PRO 450x300-650x150	ks	1	1423,2	1 423,20 Kč
24 TR 650x150	bm	1	806,4	806,40 Kč
25 PRO 650x150-700x200	ks	1	1423,2	1 423,20 Kč
26 PRO 200x300-DN 250	ks	2	1062	2 124,00 Kč
27 TR 400x500	bm	1,5	806,4	1 209,60 Kč
28 OL 400x500/45°	ks	2	2040	4 080,00 Kč
29 PRO 300x450-200x450	ks	1	1800	1 800,00 Kč
<b>m.č.230 Odvod - Změna PD č. 1</b>				
30 OL 200x300/45°	ks	2	1980	3 960,00 Kč
31 ROZ 200x300-DN 250	ks	1	1062	1 062,00 Kč
<b>m.č. 220 Odvod - Změna PD č. 2</b>				
32 OL 500x400/90°	ks	1	2040	2 040,00 Kč
33 TR 500x400	bm	0,5	806,4	403,20 Kč
34 PRO 500x400-650x300	ks	1	1692	1 692,00 Kč
35 OL 650x300/90°	ks	1	2280	2 280,00 Kč
36 TR 650x300	bm	2	1104	2 208,00 Kč
37 PRO 650x300-400x300	ks	1	1692	1 692,00 Kč
38 OL 400x300/90°	ks	1	1800	1 800,00 Kč
39 TR 400x300	bm	3	633,6	1 900,80 Kč
40 ROZ 400x300-250x300-350x250	ks	1	1216,8	1 216,80 Kč
41 PRO 250x300-DN 250	ks	1	1216,8	1 216,80 Kč
42 PRO 400x150-DN 250	ks	1	1216,8	1 216,80 Kč



43	ROZ 350x250-DN 250	ks	2	1216,8	2 433,60 Kč
44	PRO 350x300-350x250	ks	1	1216,8	1 216,80 Kč
45	ROZ 650x300-DN 250	ks	2	1692	3 384,00 Kč
46	TR 350x250	bm	0,5	633,6	316,80 Kč

**m.č. 220 přívod - Změna PD č. 2**

47	ROZ 450x400- 300x400-300x400	ks	1	1423,2	1 423,20 Kč
48	PRO 300x400-250x250	ks	1	1216,8	1 216,80 Kč
49	OL 250x250/90°	ks	1	1680	1 680,00 Kč
50	TR 250x250	bm	2	444	888,00 Kč
51	PRO 250x250-DN 315	ks	1	1062	1 062,00 Kč
52	OL 450x400/90°	ks	1	2040	2 040,00 Kč
53	ROZ 450x400-750x400-300x400	ks	1	1692	1 692,00 Kč
54	PRO 300x400-500x250	ks	1	1216,8	1 216,80 Kč
55	TR 500x250	bm	3,5	633,6	2 217,60 Kč
56	OL 500x250/90°	ks	1	1800	1 800,00 Kč
57	ROZ 500x250-350x250-225x250	ks	1	1216,8	1 216,80 Kč
58	PRO 350x250-300x300	ks	1	1216,8	1 216,80 Kč
59	OL 300x400/90°	ks	1	1800	1 800,00 Kč
60	PRO 300x400-250x400	ks	1	1216,8	1 216,80 Kč
61	PRO 250x400-250x250	ks	1	1216,8	1 216,80 Kč
62	TR 250x250	bm	2	444	888,00 Kč
63	PRO 250x250-DN 315	ks	2	1062	2 124,00 Kč
64	TR 300x400	bm	4	633,6	2 534,40 Kč
65	TR 450x400	bm	2	806,4	1 612,80 Kč
66	PRO 700x160-DN 315	ks	4	1423,2	5 692,80 Kč

**m.č. 220 Odvod - změna kvůli stativům**

67	ROZ 200x200-300x200-125x125	ks	1	1062	1 062,00 Kč
68	PRO 125x125-DN 125	ks	1	888	888,00 Kč
69	OL 300x200/90°	ks	1	1680	1 680,00 Kč
70	OL 200x300/45°	ks	4	1680	6 720,00 Kč
71	OL 150x200/45°	ks	4	1680	6 720,00 Kč
72	TR 400x150	bm	2	633,6	1 267,20 Kč
73	TR 450x300	bm	1,5	633,6	950,40 Kč
74	OL 400x150/90°	ks	1	1800	1 800,00 Kč
75	TR 250x500	bm	3	633,6	1 900,80 Kč
76	PRO 150x200-DN 200	ks	1	1062	1 062,00 Kč
77	PRO 200x200-DN 200	ks	1	1062	1 062,00 Kč

Změna již namontovaného vedení rozvodů VZT dle dodatečné požadované stavební připravenosti pro zdravotnickou technologii (světla, stativy pro mediaplýny), která není součástí díla. Odst. 6

Zdůvodnění změn s ohledem na § 222 zákona o VZ:

změna_33	D	PSV	Práce a dodávky Ústředního vytápění	37 268,70
----------	---	-----	-------------------------------------	-----------

m.č.217,218,219

**Ústřední vytápění - otopná tělesa**

1	1	731000008R00	Demontáž stávajících OT včetně přesunu hmot a ekologické likvidace	kus	3,000	279,64	838,92
2	2	731000007R00	Montáž a připojení nových OT včetně přesunu hmot	kus	3,000	575,09	1 725,27
3	3	484501000R15	Termostatická hlavice otopných těles s přípojovacím závitem M30x1,5.	kus	3,000	333,01	999,03
4	4	484501000R16	Radiátorové rohové regulační šroubení DN15 (plně otevřeno, Kvs = 1,31).	kus	3,000	344,17	1 032,51
5	5	735151676.KRD	Otopné těleso panelové třídeskové 3 přídavné přestupní plochy KORADO Radik Klasik typ 33 výška/délka 600/900 mm výkon 2165 W	kus	1,000	7 775,18	7 775,18
6	6	735151681.KRD	Otopné těleso panelové třídeskové 3 přídavné přestupní plochy KORADO Radik Klasik typ 33 výška/délka 600/1600 mm výkon 3850 W	kus	1,000	11 351,20	11 351,20
7	7	735151683.KRD	Otopné těleso panelové třídeskové 3 přídavné přestupní plochy KORADO Radik Klasik typ 33 výška/délka 600/2000 mm výkon 4812 W	kus	1,000	13 546,59	13 546,59

Zdůvodnění změn s ohledem na § 222 zákona o VZ:

změna dle označeno špatného technického stavu stávajících radiátorů, které byly v PD ponechány. Zadavatel podřazuje pod § 222 odst. 6 ZZVZ.

	<b>CELKEM za ZL 16</b>		<b>1 132 299,78 Kč</b>			<b>1 912 051,27</b>	<b>779 751,49</b>	

Vliv na termín dokončení stavby a jednotlivé milníky:

NE

smluvní termín	nový termín	dny
30.11.2023		

Odsouhlasil:

Zástupce zhotovitele:  
**Chladek & Tintěra**

Podpis: \_\_\_\_\_  
Martin Verner

Zástupce objednatele:  
**Nemocnice Slaný**

Podpis: \_\_\_\_\_  
Bc. J.Horský

Generální projektant  
**VMS projekt s.r.o.**

Podpis: \_\_\_\_\_  
Ing. V. Štěpán

Technický dozor objednatele:

Stanovisko TDS:

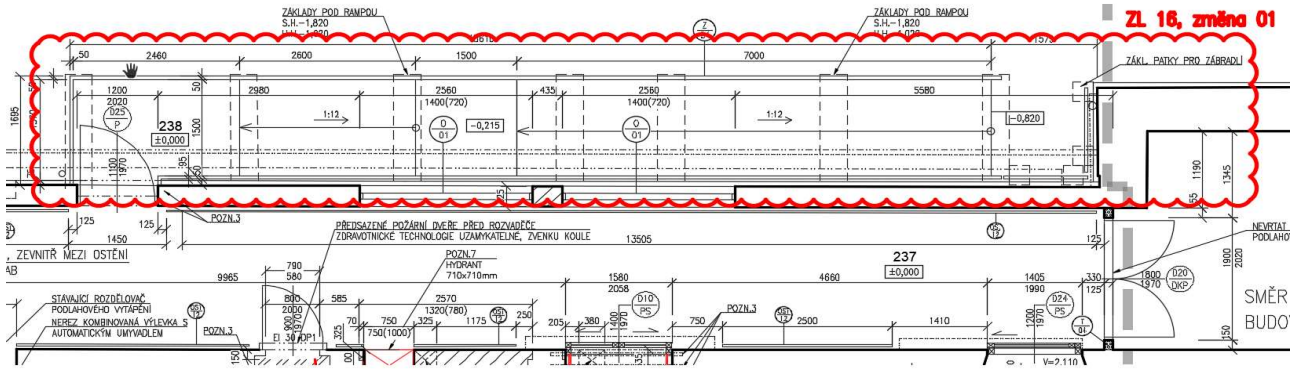
Technický dozor stavby zkontroloval rozpočty a potvrzuje, že jednotkové ceny jsou použity dle uzavřené SoD a že rozsah odpovídá navrženým změnám.

Podpis: \_\_\_\_\_  
Ing. A. Kulhánek

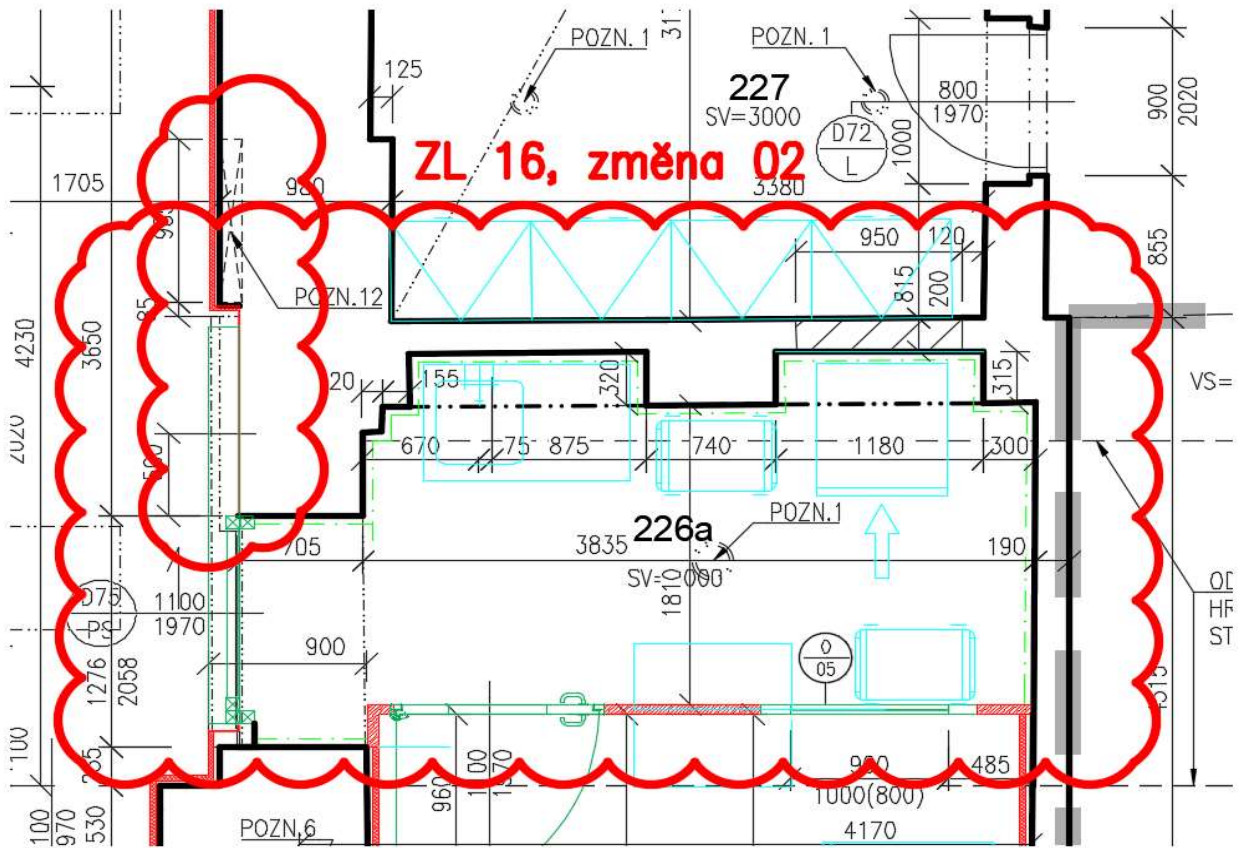
**Přílohy změnového listu:**

Rozpočet 1

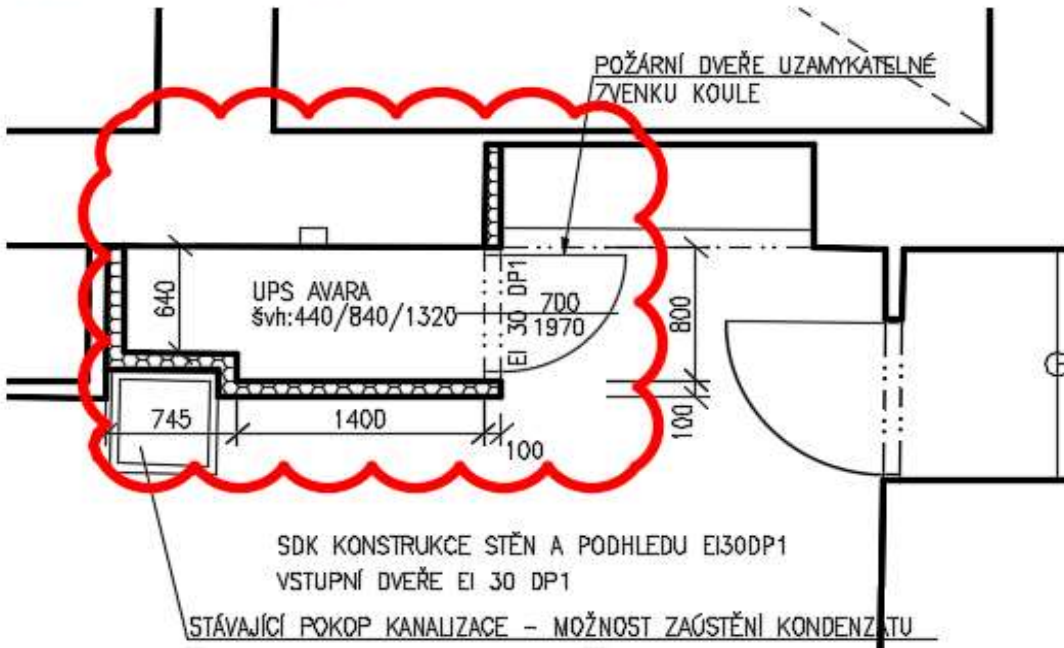
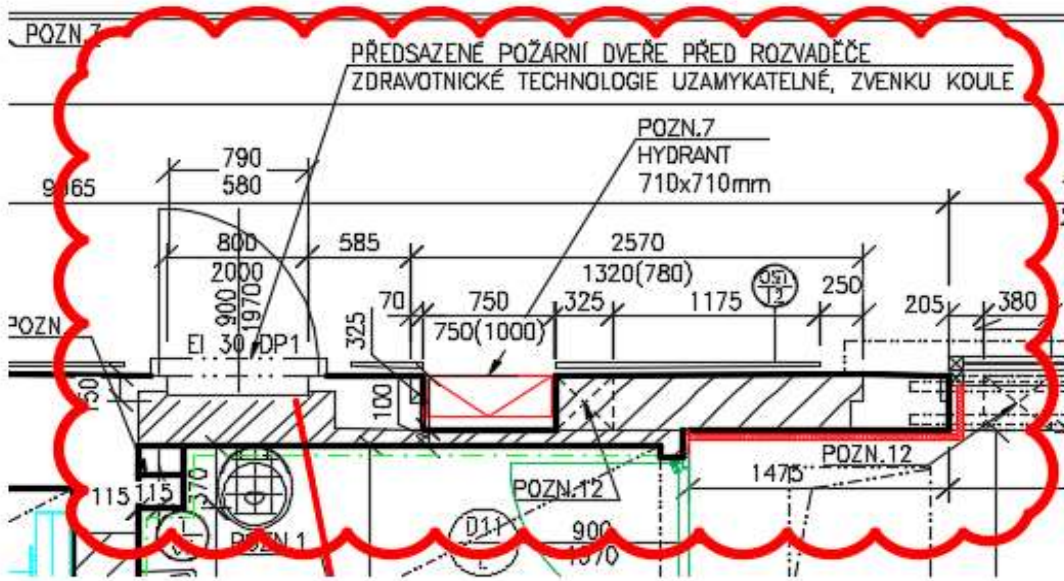
ZL 16, změna 01



**ZL 16, změna 02**

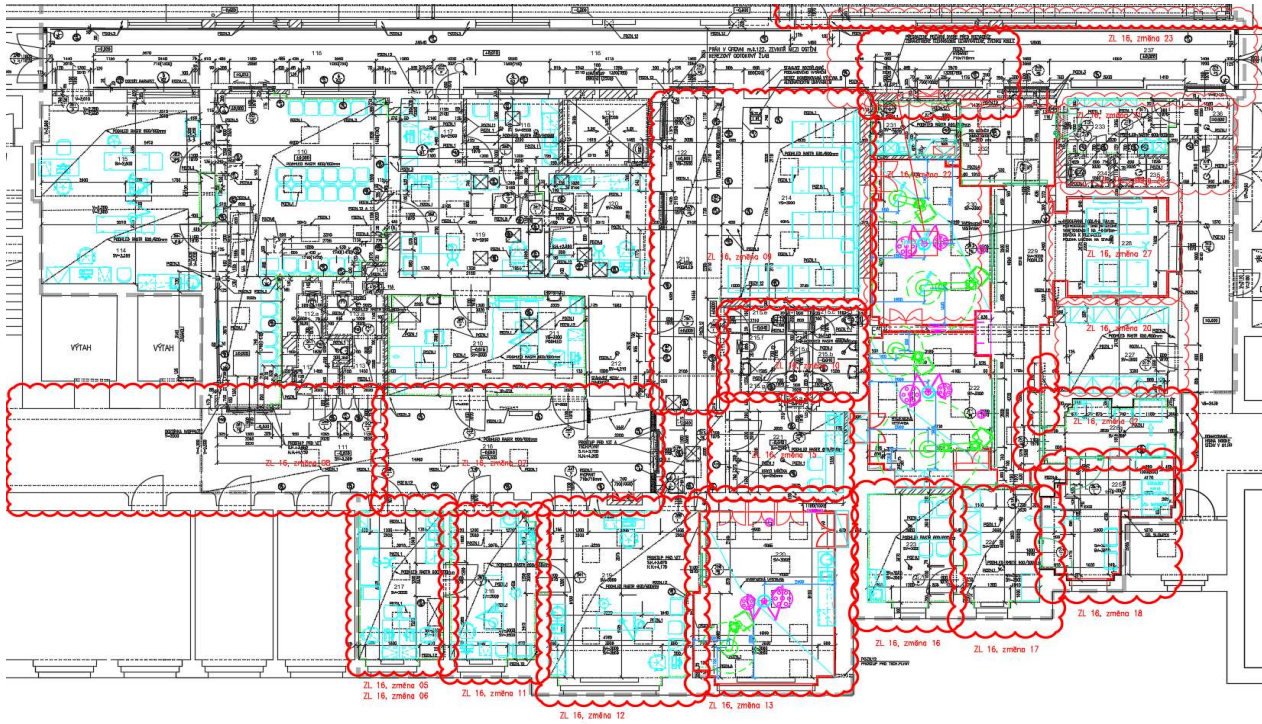


# ZL 16, změna 04

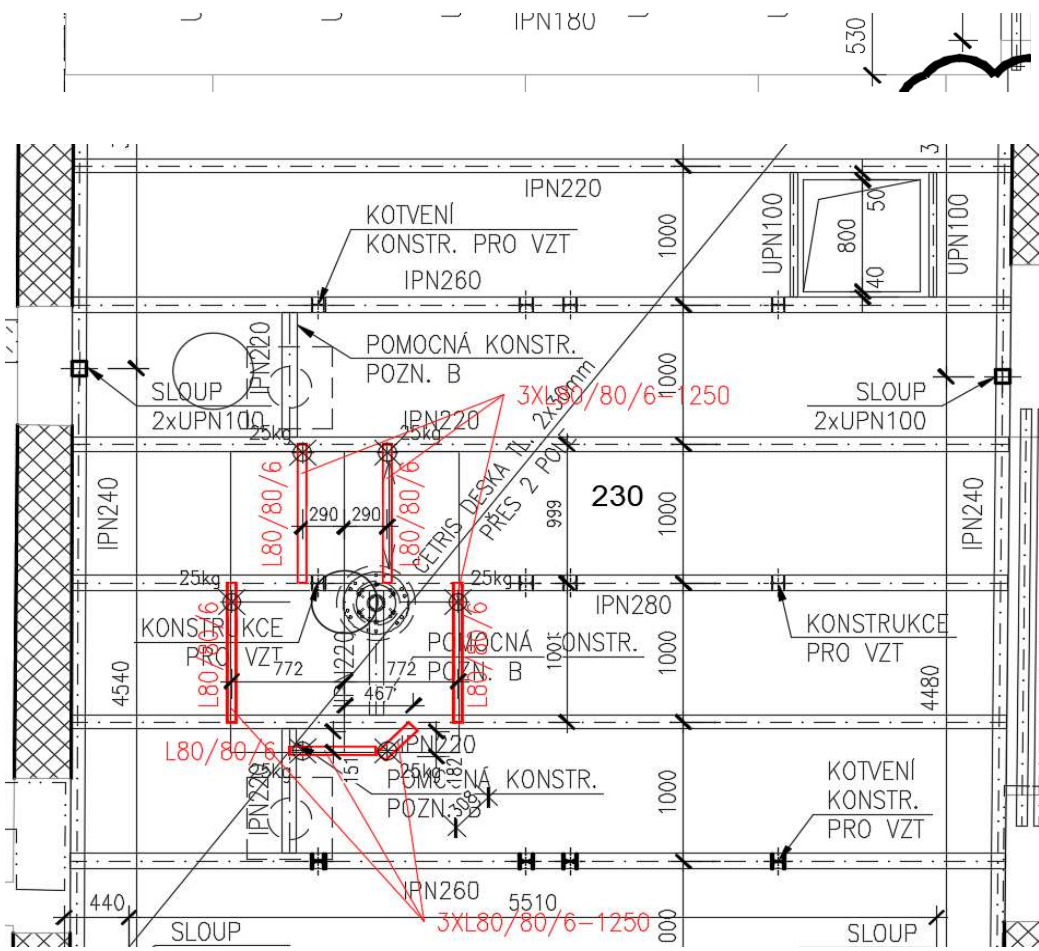




ZL 16, změna 05-13, 15-18, 20-23, 26, 27

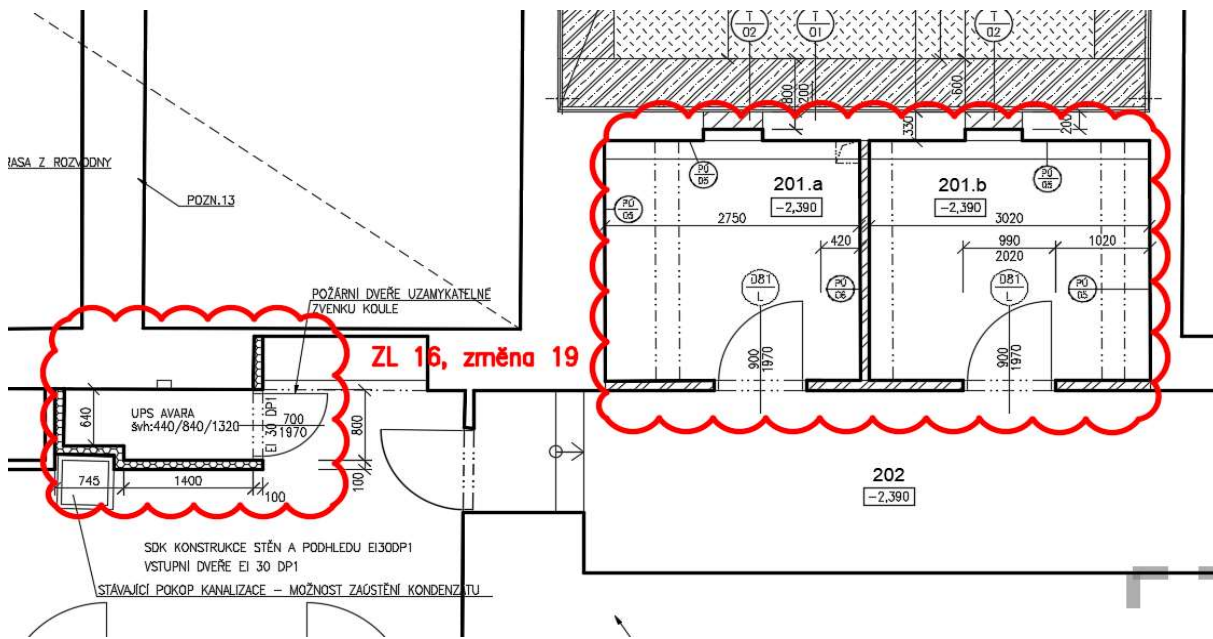








# ZL 16, změna 19



# ZL 16, změna 24

