

Dodatek č. 1 ke smlouvě o provádění pravidelných úklidových služeb

Hasičský záchranný sbor Moravskoslezského kraje			
EVIDENCE SMLUV			
SML	334-1	2022	
	poj. číslo	rok	dobu plnění
Ev. číslo v SSD			

I. Smluvní strany

Česká republika - Hasičský záchranný sbor Moravskoslezského kraje

Sídlo: Výškovická 40, 700 30 Ostrava-Zábřeh

Zastoupený: brig. gen. Ing. Radimem Kuchařem,
ředitelem HZS Moravskoslezského kraje

IČO: 70884561

DIČ: CZ70884561 (není plátcem DPH)

Bankovní spojení: ČNB Ostrava, číslo účtu: 1933881/ 0710

(dále jen „objednatel“)

a

DELTA facility, s.r.o.

Sídlo: Dobrovského 397/8, 779 00 Olomouc

IČO: 04624041

DIČ: CZ04624041

Zastoupená: [obrazek]

Bankovní spojení: Česka spořitelna, a.s. Olomouc, č. účtu: 4146666399/0800

zapsána v obchodním rejstříku vedeném Krajským soudem v Ostravě, odd. C, vl. 64486

(dále jen „poskytovatel“)

II. Předmět dodatku

1. Smluvní strany uzavřely dne 31.08.2022 na základě zadávacího řízení ev. č. 22/2022/OŘ smlouvu o provádění pravidelných úklidových služeb (ev. č. objednatele HMSK/SML/334/2022), jejímž předmětem je provádění pravidelných úklidových služeb včetně mytí oken objektů HZS Moravskoslezského kraje, a to objektů v územním odboru Ostrava, objektů Integrovaného výjezdového centra Ostrava-Jih, Integrovaného výjezdového centra Třinec a Integrovaného výjezdového centra Český Těšín (dále jen „služba“), jakož i provádění mimořádného úklidu v těchto objektech (dále jen „smlouva“).
2. Na základě písemné žádosti poskytovatele ze dne 26.10.2023 se smluvní strany v souladu s čl. VI. odst. 6 smlouvy dohodly na zvýšení sjednané ceny služby o míru inflace vyjádřenou přírůstkem průměrného ročního indexu spotřebitelských cen za kalendářní rok 2022 vyhlášenou Českým statistickým úřadem, která činí 15,1 %. Z hlediska zákona č. 134/2016 Sb., o zadávání veřejných zakázek, ve znění pozdějších předpisů (dále jen „zákon“), se jedná o vyhrazené změny závazku ze smlouvy dle § 100 odst. 1 zákona.
3. V návaznosti na tuto skutečnost se mění ceny služby uvedené v přílohách č. 2 až 6 smlouvy, které se zvyšují o 15,1 %. Aktuální znění příloh č. 2 až 6 smlouvy jsou přílohou tohoto dodatku.
4. Smluvní strany se dále dohodly na změně e-mailové adresy pro zaslání faktur v elektronické podobě uvedené v bodu VII. odst. 7 smlouvy a její nová podoba je tato:

5. Ostatní ustanovení smlouvy se nemění.

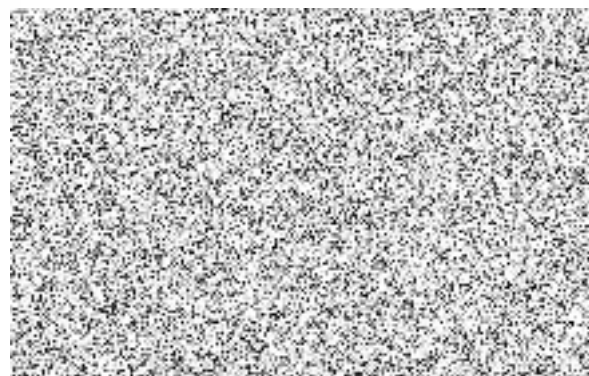
III. Ostatní ujednání

1. Tento dodatek je vyhotoven v elektronické podobě. Smluvní strana podepisující tento dodatek jako druhá v pořadí je povinna prokazatelně doručit podepsaný dodatek druhé smluvní straně.
2. Tento dodatek podléhá povinnosti uveřejnění v registru smluv podle zákona č. 340/2015 Sb., o zvláštních podmínkách účinnosti některých smluv, uveřejňování těchto smluv a o registru smluv (zákon o registru smluv), ve znění pozdějších předpisů, přičemž smluvní strany souhlasí s jeho uveřejněním v plném rozsahu. Uveřejnění tohoto dodatku v registru smluv zajistí objednatel.
3. Tento dodatek nabývá účinnosti prvním dnem kalendářního měsíce následujícího po jeho uveřejnění v registru smluv.
4. Smluvní strany uzavírají tento dodatek v souladu s Nařízením Evropského parlamentu a Rady (EU) 2016/679 ze dne 27. dubna 2016 o ochraně fyzických osob v souvislosti se zpracováním osobních údajů a o volném pohybu těchto údajů a o zrušení směrnice 95/46/ES (obecné nařízení o ochraně osobních údajů) a zákonem č. 110/2019 Sb., o zpracování osobních údajů. Osobní údaje uvedené v tomto dodatku budou použity pouze pro účely plnění tohoto dodatku a při uveřejnění dodatku budou anonymizovány v souladu s výše uvedenými předpisy.
5. Nedílnou součástí tohoto dodatku je příloha č. 1 – cenová přehledka, příloha č. 2 - specifikace prostor a četnost úklidu objektů v územním odboru Ostrava, příloha č. 3 - specifikace prostor a četnost úklidu IVC Ostrava-Jih, příloha č. 4 - specifikace prostor a četnost úklidu IVC Třinec, příloha č. 5 - specifikace prostor a četnost úklidu IVC Český Těšín.

Podpisy smluvních stran:



za objednatele
brig. gen. Ing. Radim Kuchař
ředitel
HZS Moravskoslezského kraje



v Kč	Úklid bez DPH	DPH 21 %	Úklid s DPH	Okna bez DPH	DPH 21 %
Ostrava	915979,39	192355,67	1108335,06	95469,13	20048,52
Ostrava-Jih	394607,23	82867,52	477474,75	0,00	0,00
Třinec	142661,80	29958,98	172620,78	65725,28	13802,31
Český Těšín	110052,00	23110,92	133162,92	23656,27	4967,82
<i>celkem</i>	1563300,42	328293,09	1891593,51	184850,68	38818,65

Okna s DPH	celkem bez DPH	DPH 21 %	CELKEM S DPH
115517,65	1011448,52	212404,19	1223852,71
0,00	394607,23	82867,52	477474,75
79527,59	208387,08	43761,29	252148,37
28624,09	133708,27	28078,74	161787,01
223669,33	1748151,10	367111,73	2115262,83

HS1 - Integrované výjezdové centrum Ostrava-Zábřeh

Č. míst.	Prostor	Plocha v m ²	Četnost úklidu	Přepočtená denní úklidová plocha v m ²
	CELEK „A“			
	1.NP			
102	zádveří	25,5	5x týdně	25,5
103a	vstupní hala	85,06	5x týdně	85,06
103b	chodba	17,5	5x týdně	17,5
104	schodiště	18,27	5x týdně	18,27
105a	osobní výtah	5,76	5x týdně	5,76
106	vrátnice	20,57	5x týdně	20,57
109	hospodářský vstup	42,59	5x týdně	42,59
110	předsíň akum.	3,23	1x týdně	0,65
113	výměník	45,91	1x týdně	9,18
114	kola	28,71	1x týdně	5,74
116	návštěvní místnost	23,63	5x týdně	23,63
122	sklad hadic	14,91	1x týdně	2,98
123/1	WC muži - zaměstnanci	1,16	5x týdně	1,16
123/2	WC muži - zaměstnanci	1,16	5x týdně	1,16
124	pisoiár - zaměstnanci	4,95	5x týdně	4,95
125	předsíň WC zaměstnanci	5,81	5x týdně	5,81
126	úklid. komora	0	5x týdně	0
127	předsíň WC muži veřejnost	1,93	5x týdně	1,93
129	WC muži - veřejnost	1,93	5x týdně	1,93
130	WC veřejnost, invalidé - ženy	4,35	5x týdně	4,35
	Celkem 1. NP	352,93	x	278,72
	2.NP			
201a	hala	64,42	5x týdně	64,42
201b	chodba	6,44	5x týdně	6,44
202	schodiště	49,96	5x týdně	49,96
203	osobní výtah	5,76	5x týdně	5,76
204	kancelář	19,06	2x týdně	7,62
205	kancelář	18,56	2x týdně	7,42
206	jednací místnost	37,16	2x týdně	14,87
207	odpočívárna	6,07	2x týdně	2,43
208	umývárna	2,32	2x týdně	0,93
209	WC	1,53	2x týdně	0,61
210	kancelář vedoucího	28,59	2x týdně	11,44
211	sekretariát	23,52	2x týdně	9,41
212	odpočívárna	10,43	2x týdně	4,17

213	chodba	12,81	2x týdně	5,12
214	kancelář	19,6	2x týdně	7,84
215	chodba	8,21	2x týdně	3,28
216a	kancelář vedoucího	12,14	2x týdně	4,86
216b	kancelář výjezd. pracovníci	67,54	2x týdně	27,02
217	archív	10,83	1x týdně	2,17
218	archív	39,25	1x týdně	7,85
219	kancelář	32,94	2x týdně	13,18
220	kancelář	28,93	2x týdně	11,57
221	skladník	30,22	2x týdně	12,09
222	sklad	150,34	1x týdně	30,07
223/1	WC ženy - zaměstnanci	1,12	5x týdně	1,12
223/2	WC ženy - zaměstnanci	1,12	5x týdně	1,12
224	umývárna ženy - zaměstnanci	4,96	5x týdně	4,96
225	šatna ženy - zaměstnanci	5,66	5x týdně	5,66
226	šatna muži - zaměstnanci	5,79	5x týdně	5,79
227	umývárna muži - zaměstnanci	5,29	5x týdně	5,29
228	pisárny - zaměstnanci	1,24	5x týdně	1,24
229	WC muži - zaměstnanci	1,08	5x týdně	1,08
230	předsíň WC muži - veřejnost	1,28	5x týdně	1,28
231	pisárny - veřejnost	1,26	5x týdně	1,26
232	WC muži - veřejnost	1,4	5x týdně	1,4
234	WC veřejnost, invalidé - ženy	4,24	5x týdně	4,24
Celkem 2. NP		721,07	x	344,97
3.NP				
301a	chodba	6,49	5x týdně	6,49
301b	chodba	17,57	5x týdně	17,57
302	schodiště	58,95	5x týdně	58,95
303	osobní výtah	5,76	5x týdně	5,76
304	šatna čistá - zaměstnanci	124,46	5x týdně	124,46
305	umývárna - zaměstnanci	44,38	5x týdně	44,38
310	předsíň WC - zaměstnanci	6,27	5x týdně	6,27
311	pisárny - zaměstnanci	4,84	5x týdně	4,84
312/1	WC muži - zaměstnanci	1,16	5x týdně	1,16
312/2	WC muži - zaměstnanci	1,16	5x týdně	1,16
313	šatna	22,93	5x týdně	22,93
314	sprchy	5,07	5x týdně	5,07
315	umývárna	3,77	5x týdně	3,77
316	šatna	18,92	5x týdně	18,92
317	sprchy	5,17	5x týdně	5,17
318	umývárna	4,41	5x týdně	4,41

320	předsíň WC muži	1,17	5x týdně	1,17
321	pisoiár	1,35	5x týdně	1,35
322	WC muži	1,17	5x týdně	1,17
323	předsíň WC ženy	1,22	5x týdně	1,22
324	WC ženy	1,16	5x týdně	1,16
	Celkem 3. NP	337,38	x	337,38
	4.NP			
401a	hala	36,65	5x týdně	36,65
401b	chodba	16,92	5x týdně	16,92
402	schodiště	49,19	5x týdně	49,19
403	osobní výtah	5,76	5x týdně	5,76
404a	kancelář vedoucího	12,04	2x týdně	4,82
404b	kancelář výjezd. pracovníci	67,37	2x týdně	26,95
405	kancelář vedoucího	14,59	2x týdně	5,84
406	kancelář	28,57	2x týdně	11,43
407	kancelář	22,33	2x týdně	8,93
408	kancelář	33,62	2x týdně	13,45
409	jednací místnost	34,06	2x týdně	13,62
410	kancelář	18,93	2x týdně	7,57
411	kancelář	22,49	2x týdně	9
412a	galerie - vstup	3,65	1x týdně	0,73
412b	galerie	22,06	1x týdně	4,41
413	WC ženy - zaměstnanci	1,35	5x týdně	1,35
414	umývárna ženy - zaměstnanci	5,17	5x týdně	5,17
415	šatna ženy - zaměstnanci	4,83	5x týdně	4,83
416	šatna muži - zaměstnanci	7,24	5x týdně	7,24
417	umývárna muži - zaměstnanci	5,55	5x týdně	5,55
418	pisoiáry zaměstnanci	1,28	5x týdně	1,28
419	WC muži - zaměstnanci	1,08	5x týdně	1,08
420	předsíň WC muži - veřejnost	1,59	5x týdně	1,59
421	pisoiáry - veřejnost	1,4	5x týdně	1,4
422	WC muži - veřejnost	1,26	5x týdně	1,26
424	WC invalidé, ženy	4,43	5x týdně	4,43
425	odpočívárna	4,62	2x týdně	1,85
426	umývárna	2,27	2x týdně	0,91
427	WC	1,63	2x týdně	0,65
428	kuchyňka	2,23	2x týdně	0,89
429	umývárna	2,22	2x týdně	0,89
430	WC	1,58	2x týdně	0,63
	Celkem 4. NP	437,96	x	256,27
	5.NP			

501	schodiště	18,62	5x týdně	18,62
502	chodba	4,19	5x týdně	4,19
	Celkem 5. NP	22,81	x	22,81
	celkem „A“	1.871,53	x	1.240,15
	CELEK „B“			
	3.NP			
301	chodba	234,22	5x týdně	234,22
305	čajová kuchyňka	22,12	5x týdně	22,12
306	potravin. schr.	12,93	5x týdně	12,93
307	jídelna	100,44	5x týdně	100,44
308	denní místnost	36,81	5x týdně	36,81
309	kuřárna	35,5	5x týdně	35,5
310	ložnice	37,32	5x týdně	37,32
311	ložnice	37,02	5x týdně	37,02
312	ložnice	41,43	5x týdně	41,43
319	předsíň	4,68	2x týdně	1,87
320	kancelář	21,03	2x týdně	8,41
321	umývárna	4,01	2x týdně	1,6
322/1	WC	1,13	2x týdně	0,45
322/3	WC	1,13	2x týdně	0,45
323/1	sprcha	1	2x týdně	0,4
323/2	sprcha	1	2x týdně	0,4
324	umývárna	5,52	2x týdně	2,21
325	knihovna	27,48	2x týdně	11
326	kancelář OOP	38,52	2x týdně	15,41
327	velitel útvaru	39,98	2x týdně	16
328	spací kout	7,31	2x týdně	2,92
329	umývárna	4,01	2x týdně	1,6
330	WC	1,13	2x týdně	0,45
331	sprcha	1	2x týdně	0,4
332	předsíň	6,01	2x týdně	2,4
333	předsíň	6,01	2x týdně	2,4
334	kancelář	38,3	2x týdně	15,32
335	umývárna	4,01	2x týdně	1,6
336	WC	1,13	2x týdně	0,45
337	sprcha	1	2x týdně	0,4
338	předsíň	7,55	5x týdně	7,55
339	učebna	120,98	5x týdně	120,98
340	učebna	29,7	5x týdně	29,7

342	kuchyňka	3,6	2x týdně	1,44
343	WC	1,32	2x týdně	0,53
344	předsíň	3,26	2x týdně	1,3
345	kancelář	18,45	2x týdně	7,38
346	umývárna	5,86	2x týdně	2,34
347	předsíň	3,29	2x týdně	1,32
348	kancelář	22,39	2x týdně	8,96
349	umývárna	5,69	2x týdně	2,28
	Celkem 3. NP	995,27	x	827,71
	celkem „B“	995,27	x	827,71
	CELEK „C“			
	1.NP			
111	chodba	29,65	5x týdně	29,65
112	nákladní výtah	5,76	5x týdně	5,76
118	schodiště	12,15	5x týdně	12,15
120	sklad	7,92	1x týdně	1,58
	Celkem 1. NP	55,48	x	49,14
	2.NP			
201	chodba	12,13	5x týdně	12,13
202	schodiště	13,09	5x týdně	13,09
203	nákladní výtah	5,76	5x týdně	5,76
	Celkem 2. NP	30,98	x	30,98
	3.NP			
301	chodba	149,49	5x týdně	149,49
302	schodiště	12,69	5x týdně	12,69
303	ložnice	41,7	5x týdně	41,7
304	počítače	32,05	5x týdně	32,05
305	operační středisko	41,7	5x týdně	41,7
306	dispečink	37,64	5x týdně	37,64
307	technické zabezpečení	18,4	2x týdně	7,36
308	umývárna	5,47	5x týdně	5,47
309	WC	1,48	5x týdně	1,48
311	předsíň WC muži	7,55	5x týdně	7,55
312	pisovny	7,02	5x týdně	7,02
313/1	WC muži	1,6	5x týdně	1,6
313/2	WC muži	1,6	5x týdně	1,6
313/3	WC ženy	1,22	5x týdně	1,22
313/4	umývárna ženy	6,66	5x týdně	6,66
314	úklidová komora	0	1x týdně	0

315	chodba	2,21	5x týdně	2,21
316	šatna ženy	6,64	5x týdně	6,64
319	sklad	5,93	2x týdně	2,37
320	sklad	9,17	2x týdně	3,67
321	předsíň	5,92	2x týdně	2,37
322	předsíň	5,91	2x týdně	2,36
323	předsíň	5,88	5x týdně	5,88
324	předsíň	5,55	5x týdně	5,55
327	umývárna	4,2	2x týdně	1,68
328	umývárna	4,15	2x týdně	1,66
329	umývárna	3,8	2x týdně	1,52
330	umývárna	4,08	2x týdně	1,63
332/1	WC	1,51	2x týdně	0,6
332/2	WC	1,51	2x týdně	0,6
332/3	WC	1,51	2x týdně	0,6
332/4	WC	1,51	2x týdně	0,6
333/1	sprcha	0,97	2x týdně	0,39
333/2	sprcha	0,97	2x týdně	0,39
333/3	sprcha	0,97	2x týdně	0,39
333/4	sprcha	0,97	2x týdně	0,39
334	nákladní výtah	5,76	5x týdně	5,76
335	kancelář	17,07	2x týdně	6,83
336	kancelář	18,04	2x týdně	7,22
337	spoj. dílna el.	19,74	1x týdně	3,95
338	spoj. dílna el.	16	1x týdně	3,2
339	kancelář	17,67	5x týdně	17,67
340	kancelář	18,04	5x týdně	18,04
341	kancelář	19,84	5x týdně	19,84
342	kancelář	16,26	5x týdně	16,26
345	šatna muži	19,14	5x týdně	19,14
346	technolog. zařiz. dispeč.	31,48	1x týdně	6,3
	Celkem 3. NP	638,67	x	520,94
	celkem „C“	725,13	x	601,06
	CELEK „D“			
	1.PP			
7	osobní výtah LIFTCOMP A136	4,5	5x týdně	4,5
8	nákladní výtah	8,97	2x týdně	3,59
9	schodiště	12,42	2x týdně	4,97
	Celkem 1. PP	25,89	x	13,06

	1.NP			
101	vstup – zádveří	29,26	5x týdně	29,26
102	recepce	14,7	5x týdně	14,7
102/1	předsín WC	1,35	5x týdně	1,35
102/2	WC	0,99	5x týdně	0,99
104/1	chodba	30,57	2x týdně	12,23
104/2	chodba	20	5x týdně	20
106	osobní výtah E-LINE-1000/0,7	4,16	5x týdně	4,16
108	schodiště	9,08	2x týdně	3,63
109	zkušebna a opravná dýchací techniky	45,14	2x týdně	18,06
110	dílna dýchací techniky	40,49	2x týdně	16,2
111	mokrý provoz	40,84	2x týdně	16,34
124/1	chodba	30,24	2x týdně	12,1
	Celkem 1. NP	266,82	x	149,02
	2.NP			
217/2	chodba	32,38	2x týdně	12,95
223	osobní výtah LIFTCOMP A136	4,5	5x týdně	4,5
225	schodiště	8,97	5x týdně	8,97
	Celkem 2. NP	45,85	x	26,42
	3.NP			
312/2	chodba	16,19	2x týdně	6,48
316	osobní výtah LIFTCOMP A136	4,5	5x týdně	4,5
318	schodiště	8,97	2x týdně	3,59
	Celkem 3. NP	29,66	x	14,57
	4.NP			
401/2	chodba	23,08	2x týdně	9,23
402	schodiště	8,97	2x týdně	3,59
403	osobní výtah E-LINE-1000/0,7	4,5	5x týdně	4,5
	Celkem 4. NP	36,55	x	17,32
	5.NP			
401/2	schodiště + podesta	12,32	2x týdně	4,93
	Celkem 5. NP	12,32	x	4,93
	celkem „D“	417,09	x	225,32
	CELEK „E“			
	1.PP			
12	chodba	11,12	2x týdně	4,45
13	schodiště	8,97	2x týdně	3,59
	Celkem 1. PP	20,09	x	8,04
	1.NP			

112	kompresory	19,24	2x týdně	7,7
112/1	chodba	3,03	2x týdně	1,21
112/2	příruční sklad náhradních dílů	3,7	2x týdně	1,48
113	kyslíková přečerpávací stanice	9,02	2x týdně	3,61
114	předsíň WC	2,26	5x týdně	2,26
115	WC	1,26	5x týdně	1,26
116	WC	1,61	5x týdně	1,61
117	schodiště	10,41	2x týdně	4,16
124/1	chodba	6,57	2x týdně	2,63
124/2	chodba	30,88	2x týdně	12,35
124/3	chodba	18,24	2x týdně	7,3
	Celkem 1. NP	106,22	x	45,57
	2.NP			
241	kancelář	19,76	2x týdně	7,9
242	ASŘ	20	2x týdně	8
243	vedoucí strojní služby	22,86	2x týdně	9,14
244	archiv	4,13	1x týdně	0,83
245	předsíň	5,7	2x týdně	2,28
246	umývárna, WC	3,8	2x týdně	1,52
247	umývárna, WC	3,9	2x týdně	1,56
248	předsíň	3,74	2x týdně	1,5
249/1	chodba	25	2x týdně	10
249/2	chodba	20,15	2x týdně	8,06
250	archiv	4,3	1x týdně	0,86
251	předsíň	5,52	2x týdně	2,21
252	umývárna, WC	3,9	2x týdně	1,56
253/1	WC	2,15	5x týdně	2,15
253/2	WC, pisoár	4,29	5x týdně	4,29
254	chem. tech. služba	19,24	2x týdně	7,7
255	chem. tech. služba	20	2x týdně	8
256/1	umývárna	3,78	5x týdně	3,78
256/2	sprchy	4,25	5x týdně	4,25
257	schodiště	8,97	2x týdně	3,59
258	tech. strojní služby	22,13	5x týdně	22,13
259	tech. strojní služby	22,64	5x týdně	22,64
	Celkem 2. NP	250,21	x	133,95
	3.NP			
312/1	chodba	13,05	2x týdně	5,22
329	oddělení hosp. správy	19,24	2x týdně	7,7
330	oddělení hosp. správy	20	2x týdně	8
331	archiv	4,31	1x týdně	0,86

332	předsíň	5,52	2x týdně	2,21
333	umývárna, WC	3,8	2x týdně	1,52
342	kancelář	19,76	2x týdně	7,9
343	kancelář	20	2x týdně	8
344	archiv	4,13	1x týdně	0,83
345	předsíň	5,7	2x týdně	2,28
346	umývárna, WC	3,8	2x týdně	1,52
347/1	chodba	48,39	2x týdně	19,36
347/2	chodba	6,65	2x týdně	2,66
348	vedoucí sklad. hosp. + veř. zak.	22,86	2x týdně	9,14
349	umývárna, WC	3,9	2x týdně	1,56
350	předsíň	3,74	2x týdně	1,5
351	umývárna, WC	3,9	2x týdně	1,56
352	předsíň	3,74	2x týdně	1,5
353	vedoucí hosp. správy	22,46	2x týdně	8,98
354	malá zasedačka	29,84	2x týdně	11,94
355	kancelář – zástupce	21,46	2x týdně	8,58
356	kancelář – ředitel odboru	20,16	2x týdně	8,06
357	odpočívárna	12,44	2x týdně	4,98
358/1	předsíň	4,2	2x týdně	1,68
358/2	umývárna, WC	3,85	2x týdně	1,54
359	předsíň	5,6	2x týdně	2,24
360	umývárna, WC	3,9	2x týdně	1,56
361	kuchyně	4,7	5x týdně	4,7
363	schodiště	8,97	2x týdně	3,59
364	umývárna, WC	3,9	2x týdně	1,56
365	předsíň	10,7	2x týdně	4,28
366	sklad	8	1x týdně	1,6
368	kancelář ASŘ	32,66	2x týdně	13,06
369	kancelář ASŘ	21,56	2x týdně	8,62
371	kancelář – zástupce	21,4	2x týdně	8,56
372	umývárna, WC	3,73	2x týdně	1,49
373	předsíň	3,42	2x týdně	1,37
	Celkem 3. NP	455,44	x	181,7
	4.NP			
401/1	chodba	61,81	2x týdně	24,72
401/3	chodba	6,64	2x týdně	2,66
419	předsíň	5,52	2x týdně	2,21
420	archiv	4,3	1x týdně	0,86
421	kancelář	19,24	2x týdně	7,7
422	kancelář	20	2x týdně	8

423	umývárna, WC	3,8	2x týdně	1,52
424	předsíň	3,74	2x týdně	1,5
425	umývárna, WC	3,9	2x týdně	1,56
426	kancelář	22,86	2x týdně	9,14
427	schodiště	8,97	2x týdně	3,59
428	sklad – přípravná	10,31	1x týdně	2,06
429	předsíň, WC	4,86	5x týdně	4,86
430	kuchyně	4,5	5x týdně	4,5
431	WC	2,85	5x týdně	2,85
432	předsíň WC	2,4	5x týdně	2,4
433	klubovna	73,87	2x týdně	29,55
434	bar, pult	6,03	2x týdně	2,41
435/1	archiv	3,8	1x týdně	0,76
435/2	předsíň	3,7	2x týdně	1,48
436	umývárna, WC	3,9	2x týdně	1,56
437	kancelář	23,64	2x týdně	9,46
438	kancelář	20	2x týdně	8
439	kancelář	21,56	2x týdně	8,62
440	umývárna, WC	3,9	2x týdně	1,56
441	předsíň	5,4	2x týdně	2,16
442/1	předsíň	3,6	2x týdně	1,44
442/2	umývárna, WC	3,83	2x týdně	1,53
442/3	archiv	4,8	1x týdně	0,96
443	kancelář	32,66	2x týdně	13,06
444	kancelář	21,46	2x týdně	8,58
445/1	umývárna, WC	3,9	2x týdně	1,56
445/2	předsíň	3,8	2x týdně	1,52
446	předsíň	5,69	2x týdně	2,28
447	umývárna, WC	3,8	2x týdně	1,52
448	kancelář	21,4	2x týdně	8,56
449	kancelář	19,76	2x týdně	7,9
450	archiv	4,13	1x týdně	0,83
	Celkem 4. NP	480,33	x	195,43
	celkem „E“	1.312,29	x	564,69
	Celkem hasičská stan. č. 1	5.321,93	x	3.458,93
Celková denní plocha k úklidu HS1				3 458,93

Čištění a údržba dalších prostor spojených s úklidem objektu HS1 - mytí oken

Č. míst.	Prostor	Plocha v m2	Četnost úklidu	Plocha oken 2 554 m2 za rok (úklid 2x ročně)
	Okna - celková výměra oken k umytí	1277	2 x ročně	2554

mytí probíhá z vnitřní i vnější strany, včetně rámu

Celková plocha oken HS1

1 277

	ÚKLID		
	Cena za 1 m2 úklidu (přepočtená denní úklidová plocha 3 458,93 m2)	1 měsíc	1 rok
HS1			
Cena bez DPH	0,44 Kč	32 188,23 Kč	386 258,78 Kč
DPH 21%	0,09 Kč	6 759,53 Kč	81 114,34 Kč
Cena včetně DPH	0,54 Kč	38 947,76 Kč	467 373,13 Kč

OKNA

Cena za 1 m2 mytí oken (plocha oken 1 277 m2, úklid 2x ročně)	1 rok
16,60 Kč	42 389,81 Kč
3,49 Kč	8 901,86 Kč
20,08 Kč	51 291,67 Kč

Specifikace prostor a cenová kalkulace rozšíření pravidelného úklidu pro objekt

označení místnosti	název místnosti	povrch	plocha (m ²)
--------------------	-----------------	--------	--------------------------

C325

velitel stanice

velitel stanice	linoleum	14,58
ložnice důstojníka	koberec	20,40
chodba	koberec	2,03
chodba	dlažba	4,13
kuchyňka	dlažba	5,17
sprchový kout	dlažba	1,28
toaleta	dlažba	1,53

chodba týkající se rozšíření pravidelného úklidu v úseku D

chodba	dlažba	83,78
--------	--------	-------

D310

zasedací místnost

zasedací místnost	koberec	90,15
-------------------	---------	-------

D313

WC pánské

WC pánské	dlažba	4,75
-----------	--------	------

D315

WC ženy, invalidé

WC ženy, invalidé	dlažba	4,41
-------------------	--------	------

D322

oddělení finanční

podatelna	dlažba	3,79
pokladna	PVC	18,72
kancelář	PVC	18,00
chodba	dlažba	5,99
sprcha, toaleta	dlažba	3,80

D327

oddělení finanční

kancelář	PVC	28,57
kancelář	PVC	22,01
chodba	dlažba	6,67
sprcha, toaleta	dlažba	3,81
archiv	dlažba	3,54

D328

úklidová místnost

úklidová místnost	dlažba	3,21
-------------------	--------	------

D332

oddělení finanční

kancelář	PVC	20,56
kancelář oddělení rozpoč.	PVC	19,20
chodba	dlažba	5,37

sprcha, toaleta	dlažba	3,84
archiv	dlažba	4,32

D337

oddělení finanční, správní a organizační

kancelář finanční	PVC	18,98
kancelář právní, organizační	PVC	19,62
sprcha, toaleta	dlažba	3,86
chodba	dlažba	6,39
zabezpečená oblast "D"		
spisovna	PVC	3,45

D340

oddělení personální a PaM - vedoucí

kancelář	PVC	19,22
chodba	dlažba	2,62
sprcha, toaleta	dlažba	3,82

CELKEM za běžný úklid za měsíc

CELKEM za běžný úklid za rok

IVC Ostrava-Zábřeh

četnost	přepočtená denní plocha (m ²)	cena (Kč bez DPH)	DPH 21% (Kč)	cena (Kč včetně DPH)
---------	---	-------------------	--------------	----------------------

3x týdně	8,75	81,38	17,09	98,47
3x týdně	12,24	113,87	23,91	137,78
5x týdně	2,03	18,89	3,97	22,86
5x týdně	4,13	38,43	8,07	46,50
5x týdně	5,17	48,11	10,10	58,21
5x týdně	1,28	11,91	2,50	14,41
5x týdně	1,53	14,24	2,99	17,23

5x týdně	83,78	779,64	163,72	943,37
----------	-------	--------	--------	--------

1x týdně	18,04	167,86	35,25	203,11
----------	-------	--------	-------	--------

5x týdně	4,75	44,20	9,28	53,49
----------	------	-------	------	-------

5x týdně	4,41	41,04	8,62	49,66
----------	------	-------	------	-------

3x týdně	2,27	21,15	4,44	25,60
3x týdně	11,23	104,49	21,94	126,43
3x týdně	10,80	100,47	21,10	121,57
5x týdně	5,99	55,74	11,71	67,45
5x týdně	3,80	35,36	7,43	42,79

3x týdně	17,14	159,47	33,49	192,96
3x týdně	13,20	122,86	25,80	148,65
5x týdně	6,67	62,07	13,03	75,10
5x týdně	3,81	35,46	7,45	42,90
1x týdně	0,71	6,59	1,38	7,98

1x týdně	0,64	5,98	1,26	7,23
----------	------	------	------	------

3x týdně	12,33	114,76	24,10	138,86
3x týdně	11,52	107,17	22,51	129,68
5x týdně	5,37	49,97	10,49	60,47

5x týdně	3,84	35,73	7,50	43,24
1x týdně	0,86	8,04	1,69	9,73

3x týdně	11,38	105,94	22,25	128,19
3x týdně	11,77	109,51	23,00	132,51
5x týdně	3,86	35,92	7,54	43,46
3x týdně	3,83	35,67	7,49	43,16
1x týdně	0,69	6,42	1,35	7,77

3x týdně	11,53	107,28	22,53	129,81
5x týdně	2,62	24,38	5,12	29,50
5x týdně	3,82	35,55	7,47	43,01

305,79	2 845,59	597,57	3 443,16
	34147,05	7170,881	41317,932