



KOMPLEXNÍ SLUŽBY V OBORU
VÝTAHŮ A ZDVIHACÍCH ZAŘÍZENÍ

Mezi níže uvedenými smluvními stranami se uzavírá tato

Smlouva o dílo

Č. IRAP 20230660

na servis a opravy zdvihacích zařízení

pobočka SSHR 

Objednatel: Česká republika – Správa státních hradisek
Sídlo: Praha 5 – Malá Strana, Šeříková 616/1, PSC 150 85
IČO: 48133990
Právně jednající: Ing. Vladimír Vavrinec, MBA
Bankovní spojení: Česká národní banka, pobočka Praha
Číslo účtu: 10006-85508881/0710

a

Zhotovitel: **RP výtahy s.r.o.**
 zapsaný v OR vedeném u Krajského soudu v HK oddíl C, vložka 26871

Zastoupený: Ing. Janem Rejchrtem - jednatelem
Sídlo: Julia Fučíka 182 , 517 71 České Meziříčí
IČO: 289 35 934
DIČ: CZ 289 35 934
Bankovní spojení: KB Hradec Králové
Číslo účtu: 107-1765690247/0100

Telefon: 

E-mail: 

Plnění dle této smlouvy bude poskytováno od: 1. 1. 2024

Hlášení provozních poruch: 

I. Předmět smlouvy

- I.1 Zhotovitel se zavazuje provádět pravidelný servis na výtazích dle ČSN 27 4002 a ČSN 27 4007 v pobočce objednatele [REDAKCE] za účelem jejich udržování v řádném technickém stavu, bezpečnosti a provozuschopnosti zařízení svěřených mu touto smlouvou do servisu. Dále se zavazuje provádět individuálně sjednané práce, opravy většího charakteru, střední a generální opravy, modernizace a rekonstrukce výtahů. Tyto činnosti budou prováděny pouze po předchozím schválení objednatele, a to na základě samostatné objednávky/smlouvy o dílo.

II. Předmět plnění

- II.1 Touto smlouvou o dílo se zavazuje zhotovitel k plnění předmětu smlouvy (díla) dle čl. I a objednatel se zavazuje k zaplacení smluvní ceny za jeho provedení.
- II.2 Předmětem plnění této smlouvy je provádění následujících činností zhotovitelem podle norem ČSN 27 4002 a ČSN 27 4007 :

a) Provozní prohlídky

Účelem provozních prohlídek je pravidelně prověřovat bezpečnost a provozní způsobilost výtahu v rozsahu a lhůtách dle normy ČSN 27 4002.

b) Odborné prohlídky

Odborné prohlídky periodicky prováděné odborným servisním pracovníkem za účelem posouzení celkového stavu výtahu z hlediska bezpečnosti a provozuschopnosti, včetně kontroly vedení dokumentace a způsobilosti obsluhy, jsou zajišťovány zhotovitelem v rozsahu dle normy ČSN 27 4002 a ve lhůtách stanovených touto normou.

c) Odborné zkoušky – nejsou předmětem paušální ceny

Zhotovitel zajišťuje v pravidelných intervalech odborné zkoušky v rozsahu a četnosti dle ČSN 27 4007.

d) Pravidelná preventivní údržba

je prováděna za účelem zajištění spolehlivosti a provozní způsobilosti servisovaných zdvihacích zařízení a zahrnuje:

- ◆ mazání a doplnění olejů
- ◆ čištění zařízení od provozních nečistot
- ◆ kontrolu funkčního stavu částí výtahu, jejich nastavení a seřízení

e) Odstraňování provozních poruch – není zahrnuto v paušální ceně

Odstraňování provozních poruch výtahů zhotovitel provede na základě ústní či telefonické objednávky objednatele, a tím se rozumí, že zhotovitel provede zahájení prací nejpozději do **5 hod.** od nahlášení v rámci pracovní doby zhotovitele od 7.00 hod. do 15.00 hod. a v mimopracovní době max. do **24 hodin.**

f) Vyproštění osob z výtahu

Vyproštění uvězněných osob a nákladů v kabině výtahu bude zajišťovat objednatel svými proškolenými pracovníky. V případě nedostupnosti pracovníka objednatele, provede do jedné hodiny od nahlášení objednatelem vyproštění uvězněné osoby v kabině výtahu servisní pracovník zhotovitele a úkon bude účtován dle čl. III.5 této smlouvy.

Další nabízené služby a výkony zhotovitele zahrnují:

a) Plánované opravy

Všechny plánované, střední či generální opravy a případné podstatné změny výtahu budou prováděny zhotovitelem na základě jeho písemné nabídky odsouhlasené objednatelem.

b) Technická asistence

Technická asistence zahrnuje tyto služby a výkony:

- ◆ Inspekční prohlídky
Zhotovitel poskytne na základě požadavku objednatele zajištění a odborný personál pro potřebnou technickou asistenci u inspekčních prohlídek
- ◆ Školení personálu objednatele
Objednatel v případě potřeby určí a zajistí řidiče, případně dozorce předmětných zařízení a zhotovitel provede jejich zaškolení, včetně seznámení s postupy bezpečného vyproštění uvězněných pasažérů z kabiny výtahu. Tato školení jsou prováděna odbornými servisními pracovníky zhotovitele v souladu s platnými předpisy a normami.

III. Platební a cenová ujednání

Cena prací a služeb je cenou smluvní a sjednává se dohodou za činnosti prováděné zhotovitelem dle Přílohy č. 2. této smlouvy v závislosti na režimu provádění servisních činností ke dni podpisu této smlouvy. Tato cena je cenou paušální.

	4.320,- Kč	(měsíčně bez DPH 21%)
paušál za telefonní připojení – INTERCOM	0,- Kč	(měsíčně bez DPH 21%)
<u>CELKEM</u>	<u>4.320,- Kč</u>	<u>(měsíčně bez DPH 21%)</u>

Daň z přidané hodnoty paušální ceny se řídí vždy ustanoveními platných zákonných předpisů ke dni vzniku nároku na úhradu ceny.

- III.1** Paušální cena je splatná 1x měsíčně a faktura bude vystavena vždy k poslednímu dni příslušného kalendářního měsíce se splatností 21 dní od data doručení objednateli s tím, že bude mít náležitosti uvedené v ust. § 28 zákona č. 235/2004 Sb., o dani z přidané hodnoty a Občanského zákoníku. Faktura bude zasílána e-mailem na adresu epodatelna@sshr.gov.cz nebo na adresu uvedenou v záhlaví této smlouvy.
- III.2** Potřebný pomocný materiál pro běžnou servisní činnost, jako oleje, mazadla, čisticí prostředky apod. jsou zahrnuty v paušální ceně.
- III.3** Paušální cena nezahrnuje náklady na opravy.
- III.4** Případný materiál a náhradní díly k odstranění poruchy výtahu nejsou zahrnuty v paušální ceně a budou účtovány samostatně. Činnosti, které nejsou předmětem smlouvy, např. opravy, resp. odstraňování poruch, budou prováděny po schválení ze strany objednatele, a to na základě samostatné objednávky/smlouvy o dílo.
- III.5** Ostatní práce a služby nad rámec paušálního servisu budou účtovány hodinovou zúčtovací sazbou ve výši 650,- Kč/hod. bez DPH + cestovné (v mimopracovní době), popřípadě dle samostatné objednávky/smlouvy o dílo.
- III.6** Zhotovitel je oprávněn upravit ceny pro následující rok maximálně o míru inflace za uplynulý rok proti roku předcházejícímu oznámené Českým statistickým úřadem. Takto změněná cena bude zhotovitelem fakturovaná od následujícího měsíce po oficiálním zveřejnění indexu cen



tržních služeb v produkční sféře Českým statistickým úřadem. O této skutečnosti bude zhotovitel písemně informovat objednatele.

IV. Smluvní ujednání

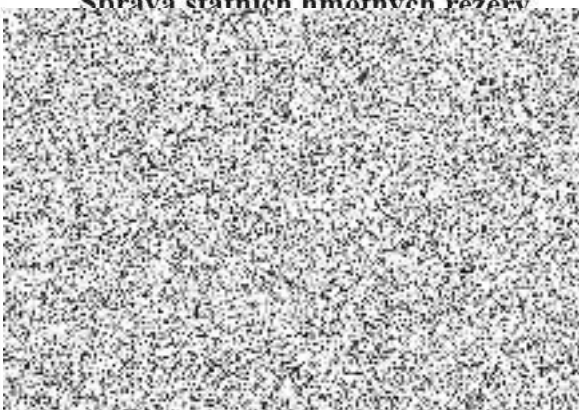
- IV.1 Smlouva se uzavírá na dobu určitou, a to do 31. 12. 2025. Výpovědní lhůta činí 3 měsíce a začíná běžet prvním dnem kalendářního měsíce následujícího po odeslání výpovědi druhé smluvní straně.
- IV.2 Tato smlouva se vztahuje výhradně na zařízení uvedená v Příloze č.1.
- IV.3 Objednavatel se zavazuje zajistit bezpečný a dostatečný přístup k určeným zařízením pracovníkům zhotovitele k provedení výkonů předmětu této smlouvy.
- IV.4 V době smluvního vztahu není dovoleno zásahu třetí osobou, resp. provedení oprav, popř. odborné prohlídky, odborné zkoušky či jiné činnosti třetí osobou.
- IV.5 Změny nebo dodatky k této smlouvě mohou být pouze písemné a se souhlasem obou smluvních stran, nestanoví-li tato smlouva výslovně jinak.
- IV.6 Obě strany se zavazují navzájem informovat o jakýchkoli změnách, majících vztah k této smlouvě.
- IV.7 Odpovědnost zhotovitele za způsobenou škodu při plnění předmětu smlouvy je kryta pojištěním 15.000.000 Kč.
- IV.8 Smluvní strany se dohodly, že další skutečnosti touto smlouvou neupravené se řídí příslušnými ustanoveními občanského zákoníku.
- IV.9 Smlouva se, včetně jejích případných dodatků, vkládá do registru smluv vedeného podle zákona č. 340/2015 Sb., o zvláštních podmínkách účinnosti některých smluv, uveřejňování těchto smluv a o registru smluv (zákon o registru smluv), ve znění pozdějších předpisů.
- IV.10 Tato smlouva je vyhotovena ve třech vyhotoveních, z nichž 1 obdrží zhotovitel a 2 obdrží objednatel.
- IV.11 Tato smlouva je platná dnem, kdy podpis připojí smluvní strana, která ji podepisuje jako poslední.

V Praze dne - 2 - 11 - 2023

V Českém Meziříčí dne 4. 11. 2023

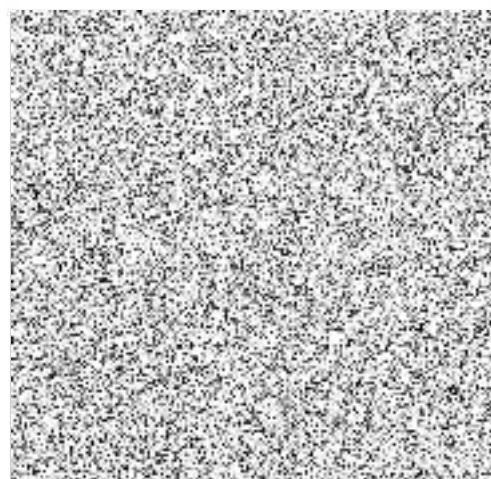
Za objednatele:

Česká republika –
Správa státních hmotných rezerv



Za zhotovitele:

RP výtahy s.r.o.



Zkontroloval:

Dne: 02 - 11 - 2023

Příloha č. 1

Seznam VÝTAHŮ

typ	kat.	nosnost kg	umístění ulice + č.p.	rok výroby
1.	HNV	IV.	3500	sklad A1, pobočka [redacted] 1996
2.	HNV	IV.	3500	sklad A2, pobočka [redacted] 1996

Příloha č. 2

ROZSAH PRACÍ DLE čl. II odst. II.2 ZA PAUŠÁLNÍ CENU u výtahu ve skladové hale A1 a skladové hale A2

A1 A2

a) Provozní prohlídky	dle ČSN 27 4002	X	X						
d) Pravidelné preventiv. prohlídky	dle ČSN 27 4002	X	X						
b) Odborné prohlídky (revize)	dle ČSN 27 4002	X	X						
c) Odborné zkoušky	dle ČSN 27 4007								
e) Drobné opravy (provozní poruchy)	v pracovní době								

Pracovní doba: Pondělí až Pátek 7.00 – 15.00 hod.

Rozsah dodávek a prací, které nejsou součástí této servisní smlouvy se účtují zvlášť:

- Násilné poškození špatnou obsluhou.
- Úhrada náhradních dílů potřebných k opravě a servisu výtahu.
- Cestovní náklady vzniklé v souvislosti dodávek a prací nad paušální cenu.
- Inspekční zkouška - dle ceníku Inspekčního orgánu.