

Smlouva o spolupráci – 23/12/21/027

na pořízení/provoz dotykového panelu ÁMOS vision
(dále jen „Smlouva“)

Smluvní strany:

inpublic group s.r.o.

IČ: 24852317, DIČ: CZ24852317

se sídlem Mečislavova 164/7, Nusle, 140 00 Praha 4

zapsané v obchodním rejstříku vedeném u Městského soudu v Praze, oddíl C, vložka 201447

zastoupená Ing. Zdeňkem Křížem, jednatelem

(dále jen „Poskytovatel“)

a

Střední škola Edvarda Beneše Břeclav, příspěvková organizace


IČ: 60680342, DIČ: CZ60680342

RED_IZO: 600014231

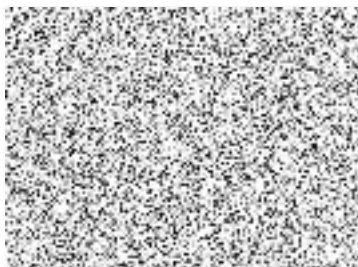
se sídlem nábr. Komenského 1126/1, 690 25 Břeclav

zastoupená Mgr. Jiřím Uherem, ředitelem

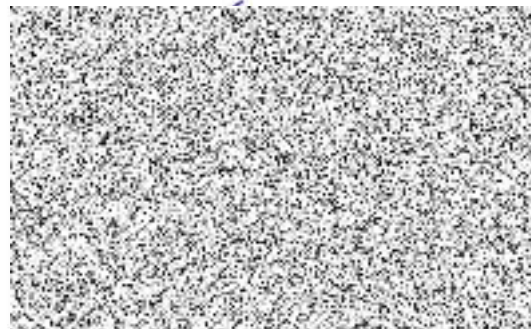
(dále jen „Objednatel“)

1. Objednatel tímto závazně objednává dotykový panel ÁMOS vision (dále jen „**hardware**“) s prodlouženou zárukou na dobu **4 let**, včetně aplikace s licencí a souvisejících služeb (dále jen „**software**“).
2. Poskytovatel se zavazuje hardware dodat objednateli v dohodnutém termínu, a provést jeho instalaci, včetně software.
3. Poskytovatel se zavazuje, že bude v případě objednávky Objednatelem po uplynutí doby 4 let i nadále poskytovat služby spočívající v podpoře a údržbě software za cenu, která nebude vyšší, než je uvedeno v Ceníku služeb, který je nedílnou součástí této Smlouvy. Objednatel prohlašuje, že měl možnost seznámit se Všeobecnými obchodními podmínkami, tyto si přečetl a souhlasí s nimi.
4. 
5. Oprávněná osoba za Objednatele, jenž tuto Smlouvu podepisuje, prohlašuje, že je oprávněna zastupovat a zavazovat Objednatele v souvislosti s touto Smlouvou a dále, že se zněním této Smlouvy souhlasí, a všechny údaje v ní uvedené jsou pravdivé a správné.
6. Počet hardware, které bude Objednatel využívat je **1 ks**, na adrese určené Objednatelem.
7. Objednatel převzetím a uhrazením ceny dle bodu č. 8 získává hardware do svého vlastnictví.
8. Cena za **hardware** včetně instalace a dopravy ve výši **32.975,20 Kč**, (cena bez příslušného DPH), tj. vč. DPH **39.900 Kč** bude uhrazena na základě daňového dokladu vystaveného Poskytovatelem.
9. Dodání podkladové desky pod hardware je zdarma.
10. Platby za **software** jsou prováděny na základě vystaveného přehledu plateb, uvedeného v Ceníku služeb, který je nedílnou součástí této smlouvy. Platby budou hrazeny na účet Poskytovatele vedeného u ČSOB, číslo účtu: 281638368/0300.
11. Poskytovatel souhlasí se zveřejněním této Smlouvy v Registru smluv.
12. Smlouva je vypracována ve dvou vyhotoveních, z nichž každá smluvní strana obdrží po jednom. Smluvní strany prohlašují, že si smlouvu přečetly, že nebyla sepsána v tísni, ani za jinak nápadně nevýhodných podmínek a na důkaz toho připojují své podpisy.
13. Smlouva nabývá platnosti dnem podpisu oběma smluvními stranami.

V Praze dne 30.11.2023



V Břeclavi dne 30.11.2023



CENÍK SLUŽEB

Poskytovatel

inpublic group s.r.o.

IČ: 24852317

DIČ: CZ 24852317

se sídlem Mečislavova 164/7, 140 00 Praha 4

Objednatel

**Střední škola Edvarda Beneše Břeclav,
příspěvková organizace**

IČ: 60680342

DIČ: CZ60680342

se sídlem nábf. Komenského 1126/1, 690 25 Břeclav

Číslo účtu: **281638368/0300**Variabilní symbol splátek – číslo smlouvy, tj. **231221027**

Platby	Cena bez DPH	DPH 21 %	Cena s DPH	Splatnost do
1. rok	26.033,05 Kč	5.467 Kč	31.500 Kč	28.02.2024
2. rok	26.033,05 Kč	5.467 Kč	31.500 Kč	28.02.2025
3. rok	26.033,05 Kč	5.467 Kč	31.500 Kč	28.02.2026
4. rok	26.033,05 Kč	5.467 Kč	31.500 Kč	28.02.2027

**Datum splatnosti = datum zdanitelného plnění
NAHRAZUJE DAŇOVÝ DOKLAD**

Seznam služeb a cen
pro rok 2023
včetně DPH
a smlouvy o spolupráci
číslo smlouvy 231221027

SOFTWARE

Operační systém:Linux

Předinstalováno

1) Na panelu je spuštěna SW aplikace, která zpřístupňuje požadované informace např. z internetu, online aplikací anebo dalších externích zdrojů a systémů.

2) Panel může být doplněn o vzdálenou správu panelu a jejich digitálního obsahu, která umožňuje přehrávání médií (obrázky, videa, animace) na obrazovce panelu v době jeho nevyužívání. Panel je provozován a řízen bez nutnosti instalace jakéhokoliv software na straně uživatele.

3) Internetový prohlížeč je zabezpečený s podporou záložek. Ovládání je zajištěno hardwarovou nebo virtuální klávesnicí. Při delší neaktivitě dojde k automatickému přeměrování na domovskou stránku.

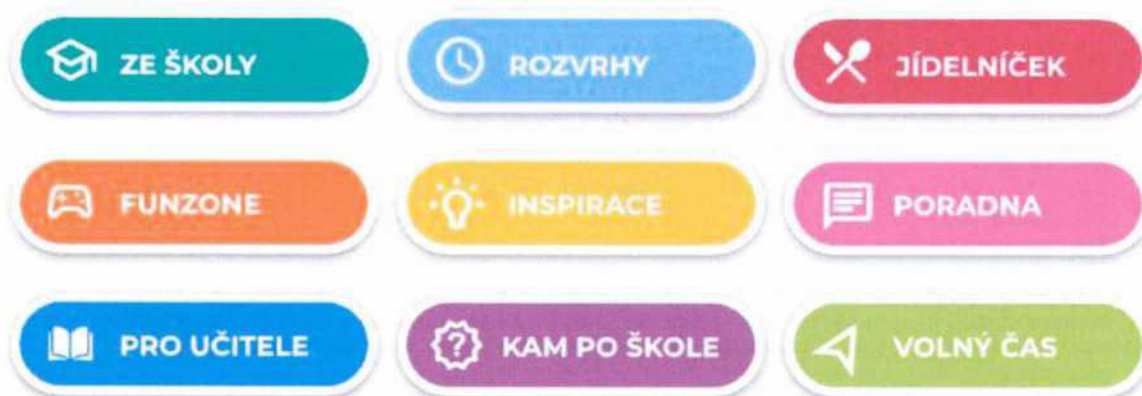
4) Vstupní obrazovka – grafika úvodní obrazovky je optimalizována pro dotykové ovládání a přehledně vede uživatele obsahu, který se mu nabízí.

5) Virtuální klávesnice – nevyžaduje ke své činnosti skutečnou klávesnici, nabízí klávesnici virtuální. Uživatel poté vkládá text jako na svém mobilním telefonu či tabletu. Klávesnice může podporovat více jazykových mutací.

6) Přehled podporovaných formátů přehrávaných médií:

Videa (mp4, wmv, mpeg, avi, mov, m4v, 3gp/3g2, mj2, asf, flv); obrázky (jpg, png, gif); animace (swf); webové stránky (HTML, PHP, ASP, JSP); streamované video;

DOTYKOVÁ ZÓNA S UŽITEČNÝMI FUNKCEMI



ZE ŠKOLY

Prostor pro školní informace. Webové stránky školy, aktuality, kontakty, školní časopis, školní řády atd..

ROZVRHY

Díky propojení se školními systémy např. Bakaláři, Škola OnLine a dalšími systémy, mají žáci k dispozici aktuální rozvrhy a suplování.

JÍDELNÍČEK

Napojení na jídelniček, který ve vaší škole využíváte. Webové stránky, systémy např. Strava.cz, iCanteen, E-jídelniček a další.

FUN ZONE

Zde mají žáci možnost procvičit svoji představivost, logiku, paměť. Podpora neformálního a inovativního vzdělávání, školních soutěží.

INSPIRACE

Články a reportáže studentské redakce. Aktuální počasí s lokální předpovědí pro jednotlivé regiony v ČR.

PORADNA

Seznam organizací, které žákům a studentům mohou pomoci v různých životních situacích. Mapa lokální krizové pomoci. Víde zaměřená na osvětu a prevenci.

PRO UČITELE

Aktuality ze školství např. díky portálu Řízení školy online, tipy na zajímavé vzdělávací zdroje.

KAM PO ŠKOLE

Specializovaný obsah pro základní a střední školy. Přehled škol a oborů; praxe, brigády a stáže pro SŠ.

VOLNÝ ČAS

Zajímavé tipy na mimoškolní aktivity, kulturní a sportovní akce. Integrované jízdní řády pro žáky a studenty.

ZÁKLADNÍ PLOCHA PANELU



Prevence a osvěta v horní zóně

V horní zóně digitálního portálu rotují videospoty zaměřené na prevenci, osvětu, společensky odpovědné aktivity. Vysílání je doplněno o novinky, informace z kultury a sportu, aby byl obsah pro mládež atraktivní. Žáci se dozví také o školních soutěžích. Obsah pravidelně aktualizujeme každé dva týdny podle aktuálních trendů. Levou horní část obrazovky zdobí logo vaší školy.

Spodní zóna pro školy

Spodní zónu mají školy k dispozici pro prezentaci vlastního obsahu. Mohou tak velmi jednoduše a atraktivně informovat žáky, učitele i rodiče o všem podstatném. Nejčastěji se jedná o aktivity školy, kroužky, důležitá upozornění, dny otevřených dveří či fotky ze soutěží. Vaše škola jistě ocení propojení dotykové zóny s informačními a jídelními systémy, ať už s Bakaláři, Škola Online, Jídelna.cz, iCanteen, Strava.cz nebo E-jídelniček.

Webová aplikace

Součástí systému je webová aplikace, díky které máte možnost spravovat obsah panelu. Vkládat tak můžete dokumenty, obrázky, fotky, videa. Vše jednoduše a on-line. Například na den otevřených dveří lze využít celou plochu obrazovky pro jeden velký motiv s informacemi pro návštěvníky.



Vítejte v AMOS vision!

Pro pokračování zadajte prosím přihlašovací údaje:

TECHNICKÉ INFORMACE

Hardware:

LCD + dotykový senzor
rozlišení FullHD
orientace na výšku
pozorovací úhly 178° / 178°
sklo bezpečnostní kalené
dotykový senzor, kapacitní multitouch
povrchová úprava lakovaná
barevné provedení RAL 7016
provedení antivandal
provozní podmínky 16/7
provozní teploty 0 °C až 40 °C
rozměry 1500x710x110mm

Provedení:

materiál ocelový plech
procesor min. intel QuadCore j5005
operační paměť min. 4 GB DDR4 SO-DIMM
úložiště min. 128 GB mSATA SSD

Uchytení:

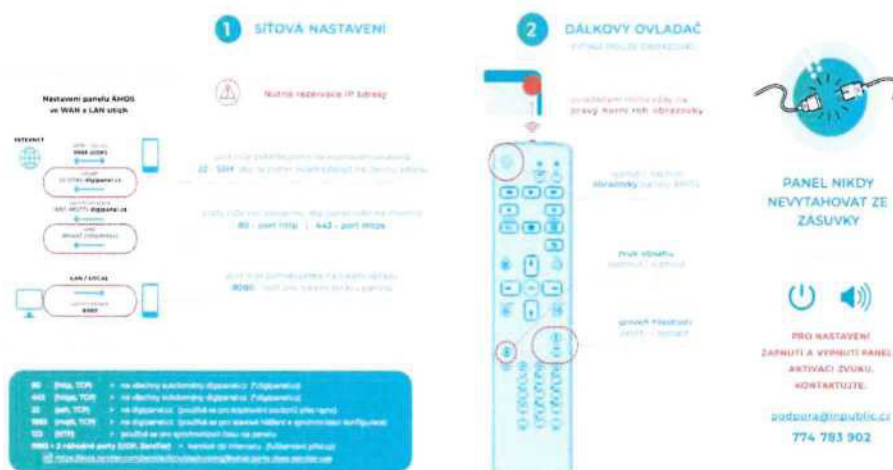
montáž na stěnu

Napájení:

230 V / 50 HZ (odběr dle zvolené konfigurace od 90 W)

Nastavení panelu AMOS ve WAN a LAN sítích:

- Povolit panelu komunikaci s internetem pro zobrazení veškerého potřebného obsahu a jeho správnou funkčnost – viz schéma
- **Zajistit rezervaci (statickou) IP adresu pro panel, pro přihlášení do webové aplikace**
 - MAC adresa zařízení/PC: → dodáno po instalaci



Elektrická přípojka a internet:

- k termínu instalace je nutné garantovat již připravené vedení elektrické energie (dostačující jedna zásuvka) a aktivní internetové konektivity (UTP kabel s konektorem nebo zásuvka RJ45), které je instalováno v místech tak, aby bylo obrazovkou esteticky zakryto. Napájení 230 V doporučujeme se samostatným jištěním 10 A, vedené kabelem ČYKY 3x1,5. Elektrickou přípojku a vedení internetu si připravuje Objednatel a to tak, aby bylo připravené do data instalace. Je možné využít stávající zásuvky 230 V, které jsou v blízkosti do 2 m od místa, kde bude panel umístěn a nebude nijak zasahovat do podkladové desky nebo panelu. V rámci instalace bude trasa k zásuvce tzv. vylišťována našimi techniky. To samé platí pro internetovou zásuvku. Doporučená rychlost internetu ideálně 10+ Mbps. Při využití Wi-Fi je potřeba zajistit co nejbližší access point k panelu.

Rozměry pro přípravu místa:

