

Soupis stavebních prací, dodávek a služeb

Stavba: **2024/SBS Stezka bosou nohou v arboretu Semetín**

Zadavatel	Město Vsetín Svárov 1080 75501 Vsetín-Vsetín	IČO: 00304450 DIČ: CZ00304450
Zhotovitel:	RoČe stav s.r.o. Cyrila Boudy 1444 27201 Kladno	IČO: 02158035 DIČ: CZ02158035

Vypracoval:

Rozpis ceny	Celkem
HSV	1 090 141,70
PSV	265 119,00
MON	0,00
Vedlejší náklady	12 000,00
Ostatní náklady	37 600,00
Celkem	1 404 860,70

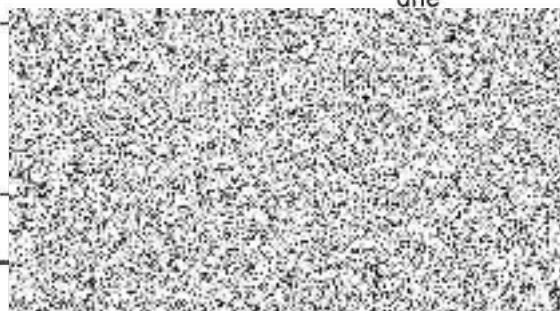
Rekapitulace daní

Základ pro sníženou DPH	15 %	0,00 CZK
Snížená DPH	15 %	0,00 CZK
Základ pro základní DPH	21 %	1 404 860,70 CZK
Základní DPH	21 %	295 020,75 CZK
Zaokrouhlení		0,00 CZK

Cena celkem s DPH **1 699 881,45 CZK**

v

dne



Za objednatele

Rekapitulace dílčích částí

Číslo	Název	Základ pro sníženou DPH	Základ pro základní DPH	DPH celkem	Cena celkem	%
	Ostatní a vedlejší náklady	0,00	49 600,00	10 416,00	60 016,00	4
1	Vedlejší a ostatní náklady	0,00	49 600,00	10 416,00	60 016,00	4
	Stavební objekt			0,00		
SO 01	Stavební práce	0,00	1 355 260,70	284 604,75	1 639 865,45	96
1	Stezka	0,00	1 355 260,70	284 604,75	1 639 865,45	96
	Celkem za stavbu	0,00	1 404 860,70	295 020,75	1 699 881,45	100

Popis stavby: 2024/SBS - Stezka bosou nohou v arboretu Semetín
1. PODMÍNKY PRO ZPRACOVÁNÍ NABÍDKOVÉ CENY

Preambule

Tento soupis stavebních prací, dodávek a služeb je sestaven jako podklad pro zpracování nabídek dodavatelů na veřejnou zakázku na stavební práce a obsahuje podmínky a požadavky zadavatele, za kterých má být zpracována nabídková cena dodavatelů. Účelem tohoto soupisu je zabezpečit obsahovou shodu všech nabídkových cen a usnadnit následné posouzení předložených cenových nabídek.

Předpokládá se, že dodavatel před zpracováním cenové nabídky pečlivě prostuduje všechny pokyny a podmínky pro zpracování nabídkové ceny obsažené v zadávacích podmínkách a bude se jimi při zpracování nabídkové ceny řídit. Soupis stavebních prací, dodávek a služeb je sestaven v souladu s podmínkami vyhlášky Ministerstva pro místní rozvoj č. 169/2016 Sb.

Vymezení některých pojmů

Pro účely zpracování nabídkové ceny se jsou použity některé pojmy, pod kterými se rozumí:

Soupisem stavebních prací, dodávek a služeb dokument, ve kterém jsou definovány zadavatelem požadované stavební práce, dodávky a služby v podrobnostech nezbytných pro zpracování cenové nabídky dodavatele. Soupis obsahuje i vymezení požadovaného množství stavebních prací, dodávek a služeb.

Cenovou soustavou uspořádaný soubor informací o stavebních a montážních pracích, materiálech a výrobcích obsahující zařazení položek, podrobný popis a měrnou jednotku, způsob měření a další technické a cenové podmínky pro možnost stanovení jednotkové ceny.

Ostatními náklady náklady dodavatele spojené se splněním povinností dodavatele vyplývajících z obchodních či jiných podmínek zadávací dokumentace. Patří do nich zejména náklady na vyhotovení dokumentace skutečného provedení stavby, náklady na geodetické zaměření dokončeného díla, náklady spojené s podmínkami pro publicitu projektu, náklady na dílenskou či výrobní dokumentaci apod.

Položkovým rozpočtem dokument odpovídající svým obsahem a strukturou soupisu stavebních prací, dodávek a služeb, předaného zadavatelem dodavateli ke zpracování nabídky, v němž dodavatel doplní k jednotlivým položkám stavebních prací, dodávek nebo služeb svoje nabídkové jednotkové ceny a stanoví i celkovou nabídkovou cenu příslušné položky a dále stanoví nabídkové ceny dle struktury soupisu až po celkovou nabídkovou cenu za veškeré stavební práce, dodávky nebo služby, které jsou obsahem soupisu stavebních prací, dodávek a služeb.

Vedlejšími náklady náklady na činnosti zhotovitele, které nejsou zahrnuty v položkách soupisu stavebních prací, dodávek nebo služeb, ale se zhotovením stavby souvisí a jsou pro realizaci stavby nezbytné. Někdy se definují jako vedlejší rozpočtové náklady a zahrnují zejména náklady na vybudování, provoz a odstranění zařízení staveniště.

Cenová soustava

Použitá cenová soustava

Soupis stavebních prací, dodávek a služeb jsou zpracovány s použitím cenové soustavy zpracované společností RTS, a.s.. Položky z cenové soustavy mají uveden odkaz na cenovou soustavu včetně označení příslušného ceníku.

Technické podmínky

Obsah jednotlivých položek, způsob měření a ostatní další podmínky definující obsah a použití jednotlivých položek jsou obsaženy v cenových a technických podmínkách příslušných ceníků (viz zařazení u položky), které jsou volně dostupné na elektronické adrese www.cenovasoustava.cz

Individuální položky

Položky soupisu prací, které cenová soustava neobsahuje, jsou označeny popisem „vlastní“. Pro tyto položky jsou cenové a technické podmínky definovány jejich popisem, případně odkazem na konkrétní část příslušné dokumentace.

Závaznost a změna soupisu

Závaznost soupisu

Poskytnuté soupisy jsou pro zpracování nabídkové ceny závazné. Je vyloučeno jakékoliv vyřazení položek ze soupisu, doplnění položek do soupisu, slučování položek a jakýkoliv zásah do popisu položky, množství měrných jednotek nebo jakkoliv měnit či upravovat jakýkoliv jiný údaj v soupisu.

Zvláštní podmínky pro stanovení nabídkové ceny

Přeprava vybouraných hmot, suti a vytěžené zeminy

Pokud soupis obsahuje i některé technologické položky vztahující se k uložení vytěžené zeminy nebo vybouraných hmot, vodorovné přesuny zeminy nebo vybouraných hmot pak v takových případech zpracovatel soupisu předpokládá určitou přepravní vzdálenost. Pokud z technologického postupu dodavatele vyplývá jiná přepravní vzdálenost, je povinností dodavatele stanovit takovou jednotkovou cenu, aby celková cena položky odpovídala jeho konkrétním technologickým podmínkám a konkrétní přepravní vzdálenosti, při soupisem vymezeném množství měrných jednotek.

Vnitrostaveništní přesun stavebního materiálu

Pokud soupis obsahuje i položky vztahující se ke vnitrostaveništnímu přesunu materiálů (položky označené jako přesun hmot), pak v takových případech je povinností dodavatele stanovit takovou jednotkovou cenu, aby celková cena položky odpovídala jeho konkrétním technologickým podmínkám a konkrétní přepravní vzdálenosti, při soupisem vymezeném množství měrných jednotek.

Vnitrostaveništní přesun hmot prací PSV (pomocná stavební výroba) může být v soupisu stanoven procenticky z hodnoty ceny za provedení příslušných řemeslných prací, dodávek a služeb. V takovém případě není v soupisu uvedeno množství měrných jednotek. Dodavatel ocení celkovou cenu u takové položky přesunu hmot vždy konkrétní částkou v Kč, bez ohledu na to, jakým způsobem k jejímu výpočtu dospěl.

Příplatky za ztížené podmínky prací

Pokud soupis položku příplatku za ztížené podmínky obsahuje, je dodavatel povinen ji ocenit bez ohledu na to, že tento příplatek dodavatel standardně neuplatňuje.

Vedlejší a ostatní náklady

Tyto náklady jsou popsány v samostatném soupisu stavebních prací, dodávek a služeb s tím, že dodavatel je povinen v rámci těchto nákladů ocenit všechny definované náklady souhrnně pro celou stavbu.

2. SPECIFICKÉ PODMÍNKY PRO ZPRACOVÁNÍ NABÍDKOVÉ CENY

Zde doplní zpracovatel soupisu případná specifika týkající se konkrétní zakázky.

3. ELEKTRONICKÁ PODOBA SOUPISU

Elektronická podoba soupisu

V souladu se zákonem jsou předložené soupisy zpracovány i v elektronické podobě. Elektronickou podobou soupisu stavebních prací, dodávek a služeb je formát MS EXCEL.

Popis formátu soupisu odpovídá svou strukturou vzorovému soupisu volně dostupnému na internetové adrese:

www.stavebnionline.cz/soupis

Zpracování elektronické podoby soupisu

předaný formát MS EXCEL je nepřístupným (uzamčeným) souborem, do kterého dodavatel doplňuje pouze jednotkové ceny ke všem položkám. Ostatní cenové údaje, jako celková cena položky, mezisoučty za stavební či funkční díly nebo součty celkové ceny stavebního objektu, jakož i cena stavby jsou výsledkem vložených matematických vzorců v příslušných pozicích souboru.

Jiný formát soupisu

Pokud by kterýkoliv dodavatel měl problémy s předaným formátem, lze na požádání poskytnout soupis stavebních prací také ve formátu *.xml, což je standardní formát používaný pro přenosy dat. Dokumentace tohoto formátu je volně přístupná na webových stránkách MMR.

Závěrečné ustanovení

Ostatní podmínky vztahující se ke zpracování nabídkové ceny jsou uvedeny v zadávací dokumentaci.

Zkratky:

M+D - montáž a dodávka

D+M - dodávka a montáž

M - montáž

DOD - dodávka

DEM - demontáž

Popis objektu: 000 - Vedlejší rozpočtové náklady

Popis rozpočtu: 1 - Vedlejší a ostatní náklady

Popis objektu: SO 01 - Stavební práce

Popis rozpočtu: 1 - Stezka

Rekapitulace dílů

Číslo	Název	Typ dílu			Celkem	%
12	Odkopávky a prokopávky	HSV			24 444,00	1,7
13	Hloubené vykopávky	HSV			27 779,95	2,0
16	Přemístění výkopku	HSV			17 497,03	1,2
17	Konstrukce ze zemin	HSV			17 691,85	1,3
18	Povrchové úpravy terénu	HSV			185 190,96	13,2
28	Zpevňování hornin a konstrukcí	HSV			14 960,00	1,1
33	Sloupy a pilíře, stožáry, stojky	HSV			94 919,00	6,8
43	Schodiště	HSV			83 412,50	5,9
45	Podkladní a vedlejší konstrukce	HSV			7 052,10	0,5
56	Podkladní vrstvy komunikací a zpevněných ploch	HSV			61 626,10	4,4
59	Dlažby a předlažby komunikací	HSV			118 245,20	8,4
91	Doplňující práce na komunikaci	HSV			126 220,00	9,0
93	Dokončovací práce inženýrských staveb	HSV			56 000,00	4,0
99	Staveništní přesun hmot	HSV			255 103,01	18,2
580.2	Kmeny a dřevěné kladiny, balanční mostek, lanové zábradlí	PSV			125 685,00	8,9
580.3	Městský mobiliář	PSV			139 434,00	9,9
VN	Vedlejší náklady	VN			12 000,00	0,9
ON	Ostatní náklady	ON			37 600,00	2,7
Cena celkem					1 404 860,70	100,0