

Hasičský záchranný sbor Moravskoslezského kraje				
EVIDENCE SMLUV				
HMSK	SML	pot. číslo	řad.	dobu plnění
Fv číslo v SSD				

**SMLOUVA O DÍLO**  
uzavřená podle ustanovení § 2586 a násl. zákona č. 89/2012 Sb. občanský zákoník, ve znění  
pozdějších předpisů  
(dále jen „OZ“)

### I. Smluvní strany

**Česká republika - Hasičský záchranný sbor Moravskoslezského kraje**  
Sídlo: Výškovická 40, 700 30 Ostrava-Zábřeh  
IČO: 70884561, DIČ: CZ 70884561 (není plátcem DPH)  
Zastoupený: brig. gen. Ing. Radimem Kuchařem,  
ředitelem HZS Moravskoslezského kraje  
Bankovní spojení: ČNB Ostrava, č. účtu: 1933881/0710  
**(dále jen „objednatel“)**

a

### Line Control s.r.o.

Sídlo: Vaňhalova 587/2, 623 00 Brno-Kohoutovice  
IČO: 05399068, DIČ: CZ05399068  
Zastoupená: [redacted]  
Bankovní spojení: Komerční banka a.s., č. účtu: 115-3234800207/0100  
zapsána v obchodním rejstříku vedeném Krajským soudem v Brně, odd. C, vl. 95041  
**(dále jen „zhotovitel“)**

### II. Předmět smlouvy

- Předmětem této smlouvy je provedení díla: **kalibrace 40 kusů měřicích přístrojů EX-TEC PM 4 s čerpadlem** dle přílohy č. 1 této smlouvy (dále jen „dílo“).
- Zhotovitel se touto smlouvou zavazuje provést pro objednatele na svůj náklad a nebezpečí, řádně, včas a ve sjednané kvalitě dílo specifikované v odst. 1 a objednatel se zavazuje řádně a včas provedené dílo převzít a zaplatit zhotoviteli sjednanou cenu. Součástí provedení díla je i předání dokladů, které se k dílu vztahují. Zhotovitel se zavazuje ke každému přístroji vyhotovit samostatný kalibrační protokol (akreditovaný kalibrační protokol) potvrzený osobou oprávněnou.
- Doba plnění: **do 5 pracovních dnů od nabytí účinnosti smlouvy**
- Místo plnění (místo předání provedeného díla): **Line Control s.r.o., Vaňhalova 587/2, Brno-Kohoutovice, 623 00 Brno**
- Osoba pověřená objednatelem k převzetí provedeného díla: [redacted]
- Podkladem pro uzavření této smlouvy je nabídka zhotovitele ze dne 23.11.2023, která byla na základě zadávacího řízení č. 302/2023/VZMR vybrána jako nejvýhodnější.

### III. Cena díla a platební podmínky

- Cena díla je stanovena dohodou smluvních stran a činí:

cena bez DPH	86 075,00 Kč
DPH 21 %	18 075,75 Kč
<b>cena včetně DPH</b>	<b>104 150,75 Kč</b>

- Podrobná kalkulace celkové ceny díla tvoří přílohu č. 1 této smlouvy.
- Sjednaná cena díla je konečná a nepřekročitelná a zahrnuje veškeré náklady spojené s provedením díla.
- Podkladem pro úhradu ceny díla bude faktura, která bude obsahovat náležitosti daňového dokladu podle OZ a zákona č. 235/2004 Sb., o dani z přidané hodnoty, ve znění pozdějších předpisů (dále také „faktura“). Objednatel tímto souhlasí s použitím daňového dokladu v elektronické podobě. Smluvní strany nesjednávají zálohy na cenu díla.
- Faktura musí kromě zákonem stanovených náležitostí obsahovat také:

- a) označení předmětu smlouvy ve znění odpovídajícím bodu II. odst. 1 této smlouvy,
  - b) označení banky a čísla účtu, na který musí být zapláceno,
  - c) kontaktní údaje zhotovitele pro záležitosti fakturace,
  - d) součástí faktury musí být dodací list, předávací protokol nebo jiný obdobný doklad včetně soupisu jednotlivých položek, podepsaný zástupci obou smluvních stran, potvrzující, že dílo podle této smlouvy bylo řádně předáno.
6. Faktura bude zhotovitelem vystavena po předání a převzetí díla podle této smlouvy. Lhůta splatnosti faktury je dohodou stanovena na 21 kalendářních dnů ode dne doručení faktury objednateli. Stejná lhůta splatnosti platí i při placení jiných plateb (např. úroků z prodlení, smluvních pokut, náhrad škody aj.).
  7. Zhotovitel je povinen doručit fakturu objednateli nejpozději do 20.12.2023. Faktura v listinné podobě musí být doručena na adresu objednatele na ul. Výškovická 40, 700 30 Ostrava-Zábřeh, a faktura v elektronické podobě musí být doručena na e-mailovou adresu: [REDACTED]. Zhotovitel je přitom povinen zvolit pouze jednu z uvedených forem faktury včetně příslušného způsobu jejího doručení.

#### **IV. Vady díla a záruky**

1. Zhotovitel je povinen předat dílo v rozsahu, kvalitě, podle technických parametrů a obchodních podmínek sjednaných v této smlouvě. Dílo má vady, jestliže jeho provedení neodpovídá specifikaci nebo výsledku určenému v této smlouvě.
2. Smluvní strany se dohodly na záruční době 12 měsíců.

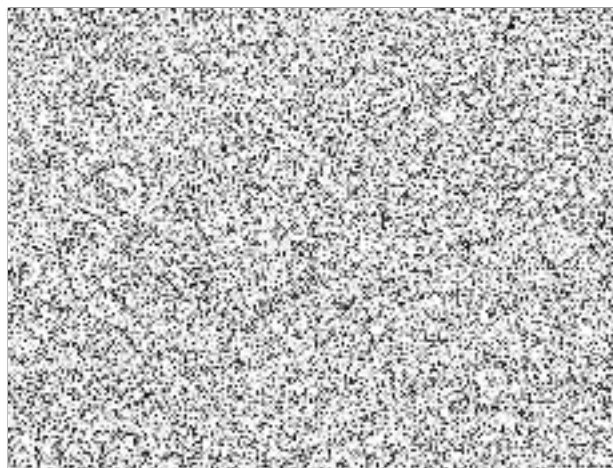
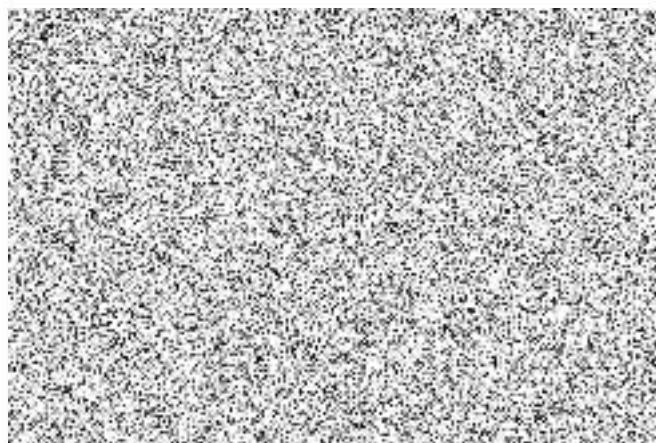
#### **V. Sankční ujednání**

1. V případě prodlení zhotovitele s předáním díla je zhotovitel povinen zaplatit objednateli smluvní pokutu ve výši 0,2 % z celkové ceny díla vč. DPH za každý i započatý den prodlení.
2. V případě prodlení objednatele se zaplacením dohodnuté ceny díla je objednatel povinen zaplatit zhotoviteli úrok z prodlení ve výši 0,05 % z dlužné částky za každý i započatý den prodlení.

#### **VI. Závěrečná ujednání**

1. Zhotovitel není oprávněn bez předchozího písemného souhlasu objednatele postoupit tuto smlouvu, její část nebo práva a povinnosti z této smlouvy třetí osobě.
2. Zhotovitel bez jakýchkoliv výhrad souhlasí se zveřejněním své identifikace a dalších údajů uvedených ve smlouvě včetně ceny díla. Tato smlouva podléhá povinnosti uveřejnění v registru smluv podle zákona č. 340/2015 Sb., o zvláštních podmínkách účinnosti některých smluv, uveřejňování těchto smluv a o registru smluv (zákon o registru smluv), ve znění pozdějších předpisů, přičemž smluvní strany souhlasí s jejím uveřejněním v plném rozsahu. Uveřejnění této smlouvy v registru smluv zajistí objednatel.
3. Tato smlouva nabývá účinnosti dnem jejího uveřejnění v registru smluv.
4. Smluvní strany uzavírají tuto smlouvu v souladu s Nařízením Evropského parlamentu a Rady (EU) 2016/679 ze dne 27. dubna 2016 o ochraně fyzických osob v souvislosti se zpracováním osobních údajů a o volném pohybu těchto údajů a o zrušení směrnice 95/46/ES (obecné nařízení o ochraně osobních údajů) a zákonem č. 110/2019 Sb., o zpracování osobních údajů. Osobní údaje uvedené v této smlouvě budou použity pouze pro účely plnění této smlouvy a při uveřejnění smlouvy budou anonymizovány v souladu s výše uvedenými předpisy.
5. Změnit nebo doplnit tuto smlouvu mohou smluvní strany pouze formou písemných dodatků, které budou vzestupně číslovány, výslovně prohlášeny za dodatek této smlouvy o dílo a podepsány oprávněnými zástupci obou smluvních stran.
6. Tato smlouva je vyhotovena v elektronické podobě.
7. Nedílnou součástí této smlouvy je příloha č. 1 – nabídka.

Podpisy smluvních stran:





Line Control s.r.o., Vaňhalova 587/2, 623 00 Brno-Kohoutovice



www.linecontrol.cz

PRO:

**Hasičský záchranný sbor Moravskoslezského kraje**Vysokovička 40  
700 30 Ostrava Zábřeh  
Česká republikaČÍSLO: **NA23-3102**

DATUM: 23.11.2023

PLATNOST NAB: **31.12.2023**

OBCHODNÍK:

TEL.:

MOBILNÍ TEL.:

E-MAIL:

**Kalibrace PM 4**

POZ.	NÁZEV	MNOŽSTVÍ	CENA / MJ BEZ DPH	CENA CELKEM BEZ DPH
001	Kalibrace EX-TEC PM 4 s čerpadlem	29 ks	1 650 Kč	<b>47 850 Kč</b>
002	Kalibrace EX-TEC PM 4 s čerpadlem (více plynů)	11 ks	3 475 Kč	<b>38 225 Kč</b>

CELKEM BEZ DPH: 86 075,00 Kč

CELKEM DPH 21% 18 075,75 Kč

CELKEM VČETNĚ DPH: 104 150,75 Kč

**ZÁRUČNÍ PODMÍNKY:**

24 měsíců na zařízení, pokud bude použito v souladu s návodem na obsluhu, není-li dohodnuto jinak.  
Nevztahuje se na běžné opotřebení způsobené používáním zařízení.  
12 měsíců na senzory, náhradní díly a provedené práce.  
Výjimky jsou filtry, hadičky, těsnění a další materiál podléhající opotřebení.  
Stabilita náplní kalibračních a testovacích plynů se řídí dle certifikátu dodaného s náplní.

**PLATNOST NABÍDKY:**

Nabídka je platná 3 měsíce, nejpozději však do 31.12.2023.

**CENOVÉ PODMÍNKY:**

Výše uvedená kalkulace obsahuje běžně prováděný servis na daném typu přístroje (kalibrace, údržba). Pokud při kontrole přístroje zjistíme, že je pro správnou funkci a úspěšnou kalibraci nutná výměna dalších náhradních dílů, budeme Vás o této skutečnosti informovat.

V případě, že byste se z jakéhokoliv důvodu rozhodli přístroj neopravovat, si vyhrazujeme právo účtovat si skutečné náklady, které nám v takovém případě vzniknou, typicky:

- Ověření funkce a stavu přístroje
- Čas potřebný ke zpětnému sestavení přístroje
- Vystavení protokolu o servisním zásahu
- Poštovné a balné v případě odeslání přepravní službou

Případně další nutné opravy budou řešeny v rámci samostatné nabídky.

