

Evidenční list, návrh změny stavby / projektové dokumentace - je podkladem pro změnu ceny díla dle smlouvy o dílo č. OZS/2022/21

Stavební akce:	„Bezbariérové úpravy interiéru objektu sady 5. května 42 (KCVJŠ Plzeň)“
----------------	---

Změna stavby / projektové dokumentace č.	ZL 6
--	------

Dotčená část stavby:	celá stavba
Název / označení změny:	stavební práce - uznatelná část
Podklad pro změnu:	
Zápis ve stavebním deníku ze dne:	
Návrh pro změnu podal:	zhotovitel, objednatel
Dne:	

Zdůvodnění a popis změny:

Navržené lamelové podhledy skrze které byly vidět veškeré rozvody TZB byly změněny za podhledy sádrokartonové, které tyto rozvody vizuálně kryjí. Toto řešení je bližší k historickému vnímání vnitřního prostoru budovy. Potlačují se technické prvky nekonformní s podstatou budovy. V podkrovním prostoru před výtahem se doplňuje historická dlažba a sádrokartonové podhledy. S ohledem na plánované využití podkroví se tento prostor finalizuje a následně bude bez úprav.

Uvedené práce a dodávky nemění charakter veřejné zakázky. Vícepráce dle §222, odst.6

Vliv změny na termín dodání díla:		NE
Vliv změny na cenu díla:	ANO	
Náklady na změnu celkem:		-327 943,01 ,- Kč bezDPH
přípočty celkem:		606 267,19 ,- Kč bezDPH
odpočty celkem:		-934 210,20 ,- Kč bezDPH

Přílohy: víceprací

zápisy ve SD

zápisy z KD /z projednání, porady/

ostatní ( foto, výkresy)

Za útvar / oddělení / firma	Jméno	Datum	Podpis
zhotovitel - Silba Elstav s.r.o.	Ing. Jan Jirka		
stavbyvedoucí	Michal Schmid		
projektant /AD/	Ing. Luboš Beneda		
objednatel:	Mgr. Lukáš Vlček		
technický dozor stavebníka	Ing. Petr Černý		

# KRYCÍ LIST SOUPISU PRACÍ

Stavba:

dodatek č.4 - Rekonstrukce interiérů budovy Sady 5.května 85/42, Plzeň

Objekt:

ZL6 - uznatelné náklady

Soupis:

**ZL6a - přípočty**

KSO:

Místo:

CC-CZ:

Datum:



Zadavatel:

Krajské centrum vzdělávání a Jazyková škola

IČ:

49774191

DIČ:

CZ49774191

Zhotovitel:

Silba Elstav s.r.o.

IČ:

64358844

DIČ:

CZ64358844

Projektant:

IČ:

DIČ:

Zpracovatel:

IČ:

DIČ:

Poznámka:

**Cena bez DPH**

**606 267,19**

	Základ daně	Sazba daně	Výše daně
DPH základní	606 267,19	21,00%	127 316,11
snížená	0,00	15,00%	0,00

**Cena s DPH**

**v CZK**

**733 583,30**

Projektant



Zpracovatel

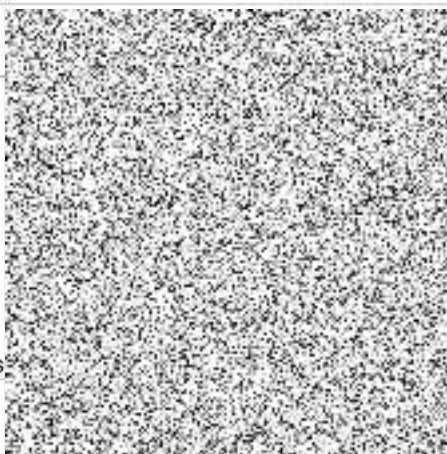
Datum a podpis:

Razítko

Datum a podpis:

Razítko

Objednavatel



Zhotovitel



Datum a podpis:

Datum a podpis:

Razítko

# SOUPIS PRACÍ

Stavba:

dodatek č.4 - Rekonstrukce interiérů budovy Sady 5.května 85/42, Pízeň

Objekt:

ZL6 - uznatelné náklady

Soupis:

ZL6a - přípočty

Místo:

Datum:



Zadavatel:

Krajské centrum vzdělávání a Jazyková škola

Projektant:

Zhotovitel:

Silba Elstav s.r.o.

Zpracovatel:

PČ	Typ	Kód	Popis	MJ	Množství	J.cena [CZK]	Cena celkem [CZK]
----	-----	-----	-------	----	----------	--------------	-------------------

## Náklady soupisu celkem

**606 267,19**

D 000 1.pp 52 715,92

D 00b přípočty 52 715,92

1	K	763131431	Podhled ze sádrokartonových desek dvouvrstvá zavěšená spodní konstrukce z ocelových profilů CD, UD jednoduše opláštěná deskou protipožární DF, tl. 12,5 mm, bez izolace, REI do 90	m2	32,050	907,00	29 069,35
					32,050		
2	K	763131451	Podhled ze sádrokartonových desek dvouvrstvá zavěšená spodní konstrukce z ocelových profilů CD, UD jednoduše opláštěná deskou impregnovanou H2, tl. 12,5 mm, bez izolace	m2	10,690	922,00	9 856,18
3	K	763172452	Montáž dveří pro konstrukce ze sádrokartonových desek revizních protipožárních pro podhledy velikost (šxv) 300 x 300 mm	kus	2,000	595,00	1 190,00
4	M	59030760	dviřka revizní protipožární pro stěny a podhledy EI 60 300x300 mm	kus	2,000	5 930,00	11 860,00
5	K	784111003	Oprášení (ometení) podkladu v místnostech výšky přes 3,80 do 5,00 m	m2	10,690	6,16	65,85
6	K	784181103	Penetrace podkladu jednonásobná základní akrylátová bezbarvá v místnostech výšky přes 3,80 do 5,00 m	m2	10,690	19,20	205,25
7	K	784221103	Malby z mališských směsí otěruvzdorných za sucha dvojnásobné, bílé za sucha otěruvzdorné dobře v místnostech výšky přes 3,80 do 5,00 m	m2	10,690	43,90	469,29

D 002 2.np 95 166,82

D 002b přípočty 95 166,82

8	K	763131431	Podhled ze sádrokartonových desek dvouvrstvá zavěšená spodní konstrukce z ocelových profilů CD, UD jednoduše opláštěná deskou protipožární DF, tl. 12,5 mm, bez izolace, REI do 90	m2	77,430	907,00	70 229,01
9	K	763172452	Montáž dveří pro konstrukce ze sádrokartonových desek revizních protipožárních pro podhledy velikost (šxv) 300 x 300 mm	kus	3,000	595,00	1 785,00
10	M	59030760	dviřka revizní protipožární pro stěny a podhledy EI 60 300x300 mm	kus	3,000	5 930,00	17 790,00
11	K	784111003	Oprášení (ometení) podkladu v místnostech výšky přes 3,80 do 5,00 m	m2	77,430	6,16	476,97
12	K	784181103	Penetrace podkladu jednonásobná základní akrylátová bezbarvá v místnostech výšky přes 3,80 do 5,00 m	m2	77,430	19,20	1 486,66
13	K	784221103	Malby z mališských směsí otěruvzdorných za sucha dvojnásobné, bílé za sucha otěruvzdorné dobře v místnostech výšky přes 3,80 do 5,00 m	m2	77,430	43,90	3 399,18

D 003 3.np 96 933,85

D 003b přípočty 96 933,85

PČ	Typ	Kód	Popis	MJ	Množství	J.cena [CZK]	Cena celkem [CZK]
14	K	763131431	Podhled ze sádrokartonových desek dvouvrstvá zavěšená spodní konstrukce z ocelových profilů CD, UD jednoduše opláštěná deskou protipožární DF, tl. 12,5 mm, bez izolace, REI do 90	m2	79,240	907,00	71 870,68
15	K	763172452	Montáž dveří pro konstrukce ze sádrokartonových desek revizních protipožárních pro podhledy velikost (šxv) 300 x 300 mm	kus	3,000	595,00	1 785,00
16	M	59030760	dvířka revizní protipožární pro stěny a podhledy EI 60 300x300 mm	kus	3,000	5 930,00	17 790,00
17	K	784111003	Oprášení (ometení) podkladu v místnostech výšky přes 3,80 do 5,00 m	m2	79,240	6,16	488,12
18	K	784181103	Penetrace podkladu jednonásobná základní akrylátová bezbarvá v místnostech výšky přes 3,80 do 5,00 m	m2	79,240	19,20	1 521,41
19	K	784221103	Malby z malířských směsí otěruvzdorných za sucha dvojnásobné, bílé za sucha otěruvzdorné dobře v místnostech výšky přes 3,80 do 5,00 m	m2	79,240	43,90	3 478,64

D 004 4.np 120 261,63

D 004b přípočty 120 261,63

20	K	763131431	Podhled ze sádrokartonových desek dvouvrstvá zavěšená spodní konstrukce z ocelových profilů CD, UD jednoduše opláštěná deskou protipožární DF, tl. 12,5 mm, bez izolace, REI do 90	m2	79,010	907,00	71 662,07
21	K	763131451	Podhled ze sádrokartonových desek dvouvrstvá zavěšená spodní konstrukce z ocelových profilů CD, UD jednoduše opláštěná deskou impregnovanou H2, tl. 12,5 mm, bez izolace	m2	23,760	922,00	21 906,72
22	K	763172452	Montáž dveří pro konstrukce ze sádrokartonových desek revizních protipožárních pro podhledy velikost (šxv) 300 x 300 mm	kus	3,000	595,00	1 785,00
23	M	59030760	dvířka revizní protipožární pro stěny a podhledy EI 60 300x300 mm	kus	3,000	5 930,00	17 790,00
24	K	784111003	Oprášení (ometení) podkladu v místnostech výšky přes 3,80 do 5,00 m	m2	102,770	6,16	633,06
	vv		79,01+23,76		102,770		
25	K	784181103	Penetrace podkladu jednonásobná základní akrylátová bezbarvá v místnostech výšky přes 3,80 do 5,00 m	m2	102,770	19,20	1 973,18
26	K	784221103	Malby z malířských směsí otěruvzdorných za sucha dvojnásobné, bílé za sucha otěruvzdorné dobře v místnostech výšky přes 3,80 do 5,00 m	m2	102,770	43,90	4 511,60

D 999 práce navíc SOD 200 034,08

D 001b přípočty 1.np 164 351,77

27	K	763131431	Podhled ze sádrokartonových desek dvouvrstvá zavěšená spodní konstrukce z ocelových profilů CD, UD jednoduše opláštěná deskou protipožární DF, tl. 12,5 mm, bez izolace, REI do 90	m2	134,930	907,00	122 381,51
	vv		1.np				
	vv		134,93		134,930		
	vv		Součet		134,930		
28	K	763172452	Montáž dveří pro konstrukce ze sádrokartonových desek revizních protipožárních pro podhledy velikost (šxv) 300 x 300 mm	kus	5,000	595,00	2 975,00
29	M	59030760	dvířka revizní protipožární pro stěny a podhledy EI 60 300x300 mm	kus	5,000	5 930,00	29 650,00
30	K	784111003	Oprášení (ometení) podkladu v místnostech výšky přes 3,80 do 5,00 m	m2	134,930	6,16	831,17
31	K	784181103	Penetrace podkladu jednonásobná základní akrylátová bezbarvá v místnostech výšky přes 3,80 do 5,00 m	m2	134,930	19,20	2 590,66
32	K	784221103	Malby z malířských směsí otěruvzdorných za sucha dvojnásobné, bílé za sucha otěruvzdorné dobře v místnostech výšky přes 3,80 do 5,00 m	m2	134,930	43,90	5 923,43

D 005b přípočty půda 35 682,31

PČ	Typ	Kód	Popis	MJ	Množství	J.cena [CZK]	Cena celkem [CZK]
33	K	763131431	Podhled ze sádrokartonových desek dvouvrstvá zavěšená spodní konstrukce z ocelových profilů CD, UD jednoduše opláštěná deskou protipožární DF, tl. 12,5 mm, bez izolace, REI do 90	m2	36,550	907,00	33 150,85
	vv		m503				
	vv		36,55		36,550		
	vv		Součet		36,550		
34	K	784111003	Oprášení (ometení) podkladu v místnostech výšky přes 3,80 do 5,00 m	m2	36,550	6,16	225,15
35	K	784181103	Penetrace podkladu jednonásobná základní akrylátová bozbarvá v místnostech výšky přes 3,80 do 5,00 m	m2	36,550	19,20	701,76
36	K	784221103	Malby z malířských směsí otěruvzdorných za sucha dvojnásobné, bílé za sucha otěruvzdorné dobře v místnostech výšky přes 3,80 do 5,00 m	m2	36,550	43,90	1 604,55

**d b**

**přípočty**

**41 154,89**

37	K	771574240	Montáž podlah z dlaždic keramických lepených flexibilním lepidlem maloformátových pro vysoké mechanické zatížení hladkých přes 6 do 9 ks/m2	m2	6,820	602,00	4 105,64
38	M	771.1R	<i>Dodávka atypické historické dlažby</i>	m2	7,161	5 100,00	36 521,10
	vv		6,82*1,05 "Přepočtené koeficientem množství		7,161		
39	K	998771103	Přesun hmot pro podlahy z dlaždic stanovený z hmotnosti přesunovaného materiálu vodorovná dopravní vzdálenost do 50 m v objektech výšky přes 12 do 24 m	t	0,428	713,00	305,16
40	K	998771181	Přesun hmot pro podlahy z dlaždic stanovený z hmotnosti přesunovaného materiálu Příplatek k ceně za přesun prováděný bez použití mechanizace pro jakoukoliv výšku objektu	t	0,428	521,00	222,99

# KRYCÍ LIST SOUPISU PRACÍ

Stavba:

  dodatek č.4 - Rekonstrukce interiérů budovy Sady 5.května 85/42, Plzeň

Objekt:

  ZL6 - uznatelné náklady

Soupis:

**ZL6b - odečty**

KSO:

Místo:

CC-CZ:

Datum:



Zadavatel:

  Krajské centrum vzdělávání a Jazyková škola

IČ:

49774191

DIČ:

CZ49774191

Zhotovitel:

  Silba Elstav s.r.o.

IČ:

64358844

DIČ:

CZ64358844

Projektant:

IČ:

DIČ:

Zpracovatel:

IČ:

DIČ:

Poznámka:

**Cena bez DPH**

**-934 210,20**

	Základ daně	Sazba daně	Výše daně
DPH základní	-934 210,20	21,00%	-196 184,14
snížená	0,00	15,00%	0,00

**Cena s DPH**

**v CZK**

**-1 130 394,34**

Projektant



Zpracovatel

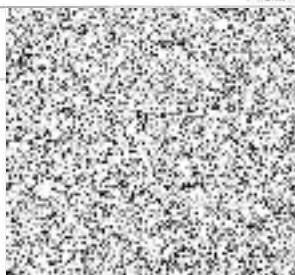
Datum a podpis:

Razítko

Datum a podpis:

Razítko

Objednavatel



Zhotovitel



Datum a podpis:

Razítko

Datum a podpis:

Razítko

# SOUPIS PRACÍ

Stavba:

dodatek č.4 - Rekonstrukce interiérů budovy Sady 5.května 85/42, Plzeň

Objekt:

ZL6 - uznatelné náklady

Soupis:

**ZL6b - odečty**

Místo:

Datum: 

Zadavatel: Krajské centrum vzdělávání a Jazyková škola

Projektant:

Zhotovitel: Silba Elstav s.r.o.

Zpracovatel:

PČ	Typ	Kód	Popis	MJ	Množství	J.cena [CZK]	Cena celkem [CZK]
<b>Náklady soupisu celkem</b>							<b>-934 210,20</b>
D	000		1.pp				-76 394,13
D	00a		odečty				-76 394,13
3	K	763135201.R	Montáž lamelového podhledu	m2	-32,050	875,00	-28 043,75
	vv		1.pp				
	vv		-32,05		-32,050		
4	M	763.1R	Vertikální, akustický lamelový prvek	m2	-33,653	1 080,00	-36 345,24
	vv		-32,05*1,05 "Přepočtené koeficientem množství		-33,653		
5	K	763431001	Montáž podhledu minerálního včetně zavěšeného roštu viditelného s panely vyjímatelnými, velikosti panelů do 0,36 m2	m2	-10,690	556,00	-5 943,64
	vv		1.pp				
	vv		(6,82+3,87)*-1		-10,690		
6	M	59036518	deska podhledová minerální rovná bílá jemná hladká desinfikovatelná nemocniční 17x600x600mm	m2	-11,225	540,00	-6 061,50
	vv		-10,69*1,05 "Přepočtené koeficientem množství		-11,225		
D	002		2.np				-155 557,41
D	002a		odečty				-155 557,41
7	K	763135201.R	Montáž lamelového podhledu	m2	-77,430	875,00	-67 751,25
	vv		2.np				
	vv		77,43*-1		-77,430		
	vv		Součet		-77,430		
8	M	763.1R	Vertikální, akustický lamelový prvek	m2	-81,302	1 080,00	-87 806,16
	vv		77,43*-1,05 "Přepočtené koeficientem množství		-81,302		
D	003		3.np				-159 193,16
D	003a		odečty				-159 193,16
9	K	763135201.R	Montáž lamelového podhledu	m2	-79,240	875,00	-69 335,00
	vv		3.np				
	vv		79,24*-1		-79,240		
	vv		Součet		-79,240		
10	M	763.1R	Vertikální, akustický lamelový prvek	m2	-83,202	1 080,00	-89 858,16
	vv		79,24*-1,05 "Přepočtené koeficientem množství		-83,202		
D	004		4.np				-185 414,11
D	004a		odečty				-185 414,11
11	K	763135201.R	Montáž lamelového podhledu	m2	-79,010	875,00	-69 133,75
	vv		4.np				
	vv		79,01*-1		-79,010		
	vv		Součet		-79,010		
12	M	763.1R	Vertikální, akustický lamelový prvek	m2	-82,961	1 080,00	-89 597,88
	vv		79,01*-1,05 "Přepočtené koeficientem množství		-82,961		
13	K	763431001	Montáž podhledu minerálního včetně zavěšeného roštu viditelného s panely vyjímatelnými, velikosti panelů do 0,36 m2	m2	-23,760	556,00	-13 210,56
	vv		4.np				
	vv		(7,01+3,96+8,47+4,32)*-1		-23,760		

PČ	Typ	Kód	Popis	MJ	Množství	J.cena [CZK]	Cena celkem [CZK]
14	M	59036518	doska podhledová minerální rovná bílá jemná hladká desinfikovatelná nemocniční 17x600x600mm	m2	-24,948	540,00	-13 471,92
	VV		23,76*-1,05 "Přepočtené koeficientem mrožství"		-24,948		
<b>D a odečty</b>							<b>-357 651,39</b>
15	K	771574260	Montáž podlah z dlaždic keramických lepených flexibilním lepidlem maloformátových pro vysoké mechanické zatížení protiskluzných nebo reliéfních (bezbariérových) přes 6 do 9 ks/m2	m2	-6,820	654,00	-4 460,28
	VV		1.pp				
	VV		m006				
	VV		-6,82		-6,820		
	VV		Součet		-6,820		
16	M	59761617	dlažba keramická slinutá protiskluzná do interiéru i exteriéru pro vysoké mechanické namáhání do 9ks/m2	m2	-7,502	875,00	-6 564,25
	VV		-6,82*1,1 "Přepočtené koeficientem mrožství"		-7,502		
17	K	998771103	Přesun hmot pro podlahy z dlaždic stanovený z hmotnosti přesunovaného materiálu voděrovná dopravní vzdálenost do 50 m v objektech výšky přes 12 do 24 m	t	-0,202	713,00	-144,03
18	K	998771181	Přesun hmot pro podlahy z dlaždic stanovený z hmotnosti přesunovaného materiálu Příplatek k ceně za přesun prováděný bez použití mechanizace pro jakoukoliv výšku objektu	t	-0,202	521,00	-105,24
<b>D 771 Podlahy z dlaždic</b>							<b>-346 377,59</b>
1	K	771474141	Montáž soklů z dlaždic keramických lepených flexibilním lepidlem s pozlábkem, výšky do 90 mm	m	-372,890	163,00	-60 781,07
2	M	771.2R	Dodávka atypického soklu s pozlábkem	ks	-1 241,724	230,00	-285 596,52