

VÝPIS Z KATASTRU NEMOVITOSTÍ
 prokazující stav evidovaný k datu 23.11.2023 11:55:02

Vyhotoveno bezúplatně dálkovým přístupem pro účel: Správa majetku, č.j.: 1 pro Státní pozemkový úřad

Okres: CZ0421 Děčín

Obec: 562394 Česká Kamenice

Kat.území: 621285 Česká Kamenice

List vlastnictví: 10002

V kat. území jsou pozemky vedeny ve dvou číselných řadách (St. = stavební parcela)

A Vlastník, jiný oprávněný	Identifikátor	Podíl
Vlastnické právo Česká republika	00000001-001	

Příslušnost hospodařit s majetkem státu

Státní pozemkový úřad, Husinecká 1024/11a, Žižkov, 13000 01312774
 Praha 3

ČÁSTEČNÝ VÝPIS

B Nemovitosti

Pozemky Parcela	Výměra [m ²]	Druh pozemku	Způsob využití	Způsob ochrany
718/1	18718	trvalý travní porost		rozsáhlé chráněné území, zemědělský půdní fond
718/4	1606	trvalý travní porost		rozsáhlé chráněné území, zemědělský půdní fond
728/4	2024	trvalý travní porost		rozsáhlé chráněné území, zemědělský půdní fond
799/3	926	orná půda		rozsáhlé chráněné území, zemědělský půdní fond
900/1	54221	trvalý travní porost		rozsáhlé chráněné území, zemědělský půdní fond
900/9	56083	trvalý travní porost		rozsáhlé chráněné území, zemědělský půdní fond
1178/2	579	orná půda		rozsáhlé chráněné území, zemědělský půdní fond

B1 Věcná práva sloužící ve prospěch nemovitostí v části B - **Bez zápisu**

C Věcná práva zatěžující nemovitosti v části B včetně souvisejících údajů - **Bez zápisu**

D Poznámky a další obdobné údaje - **Bez zápisu**

Plomby a upozornění - **Bez zápisu**

E Nabývací tituly a jiné podklady zápisu

PŘÍLOHA č.1

VÝPIS Z KATASTRU NEMOVITOSTÍ
prokazující stav evidovaný k datu 23.11.2023 11:55:02

Vyhotoveno bezúplatně dálkovým přístupem pro účel: Správa majetku, č.j.: 1 pro Státní pozemkový úřad

Okres: CZ0421 Děčín

Obec: 562394 Česká Kamenice

Kat.území: 621293 Dolní Kamenice

List vlastnictví: 10002

V kat. území jsou pozemky vedeny ve dvou číselných řadách (St. = stavební parcela)

A Vlastník, jiný oprávněný	Identifikátor	Podíl
Vlastnické právo Česká republika	00000001-001	

Příslušnost hospodařit s majetkem státu

Státní pozemkový úřad, Husinecká 1024/11a, Žižkov, 13000 01312774
Praha 3

ČÁSTEČNÝ VÝPIS

B Nemovitosti

Pozemky Parcela	Výměra [m2]	Druh pozemku	Způsob využití	Způsob ochrany
718/51	703	orná půda		rozsáhlé chráněné území, zemědělský půdní fond
719/1	11971	trvalý travní porost		rozsáhlé chráněné území, zemědělský půdní fond
719/5	4455	trvalý travní porost		rozsáhlé chráněné území, zemědělský půdní fond
719/10	235	trvalý travní porost		rozsáhlé chráněné území, zemědělský půdní fond
719/11	178	trvalý travní porost		rozsáhlé chráněné území, zemědělský půdní fond
719/12	108	trvalý travní porost		rozsáhlé chráněné území, zemědělský půdní fond
732/1	84384	trvalý travní porost		rozsáhlé chráněné území, zemědělský půdní fond
733/1	120049	orná půda		rozsáhlé chráněné území, zemědělský půdní fond
829/1	6041	trvalý travní porost		rozsáhlé chráněné území, zemědělský půdní fond
833/1	3776	orná půda		rozsáhlé chráněné území, zemědělský půdní fond
993/1	12170	trvalý travní porost		rozsáhlé chráněné území, zemědělský půdní fond
1058/1	10058	orná půda		rozsáhlé chráněné území, zemědělský půdní fond

B1 Věcná práva sloužící ve prospěch nemovitostí v části B - Bez zápisu

C Věcná práva zatěžující nemovitosti v části B včetně souvisejících údajů - Bez zápisu

Nemovitosti jsou v územním obvodu, ve kterém vykonává státní správu katastru nemovitostí ČR

Katastrální úřad pro Ústecký kraj, Katastrální pracoviště Děčín, kód: 502.



PŘÍLOHA č. 1

VÝPIS Z KATASTRU NEMOVITOSTÍ
prokazující stav evidovaný k datu 23.11.2023 11:55:02

Vyhotoveno bezúplatně dálkovým přístupem pro účel: Správa majetku, č.j.: 1 pro Státní pozemkový úřad

Okres: CZ0421 Děčín

Obec: 562394 Česká Kamenice

Kat.území: 621315 Horní Kamenice

List vlastnictví: 10002

V kat. území jsou pozemky vedeny ve dvou číselných řadách (St. = stavební parcela)

A Vlastník, jiný oprávněný	Identifikátor	Podíl
Vlastnické právo Česká republika	00000001-001	

Příslušnost hospodařit s majetkem státu

Státní pozemkový úřad, Husinecká 1024/11a, Žižkov, 13000 01312774
Praha 3

ČÁSTEČNÝ VÝPIS

B Nemovitosti

Pozemky

Parcela	Výměra[m2]	Druh pozemku	Způsob využití	Způsob ochrany
1000/1	51914	trvalý travní porost		rozsáhlé chráněné území, zemědělský půdní fond

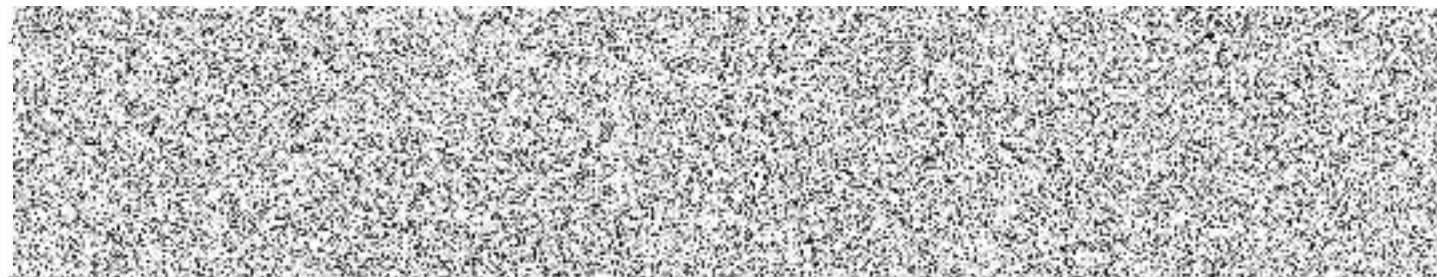
B1 Věcná práva sloužící ve prospěch nemovitostí v části B - Bez zápisu

C Věcná práva zatěžující nemovitosti v části B včetně souvisejících údajů - Bez zápisu

D Poznámky a další obdobné údaje - Bez zápisu

Plomby a upozornění - Bez zápisu

E Nabývací tituly a jiné podklady zápisu



F Vztah bonitovaných půdně ekologických jednotek (BPEJ) k parcelám

Parcela	BPEJ	Výměra[m2]
1000/1	72844	236
	74178	25631
	75054	26047

Pokud je výměra bonitních dílů parcel menší než výměra parcely, zbytek parcely není bonitován



VÝPIS Z KATASTRU NEMOVITOSTÍ
 prokazující stav evidovaný k datu 24.11.2023 08:55:02

Vyhotoveno bezúplatně dálkovým přístupem pro účel: Správa majetku, č.j.: 1 pro Státní pozemkový úřad

Okres: CZ0421 Děčín

Obec: 562394 Česká Kamenice

Kat.území: 664791 Kerhartice

List vlastnictví: 10002

V kat. území jsou pozemky vedeny ve dvou číselných řadách (St. = stavební parcela)

A Vlastník, jiný oprávněný	Identifikátor	Podíl
Vlastnické právo Česká republika	00000001-001	

Příslušnost hospodařit s majetkem státu

Státní pozemkový úřad, Husinecká 1024/11a, Žižkov, 13000 01312774
 Praha 3

ČÁSTEČNÝ VÝPIS

B Nemovitosti

Pozemky

Parcela	Výměra[m2]	Druh pozemku	Způsob využití	Způsob ochrany
367/1	15811	trvalý travní porost		rozsáhlé chráněné území, zemědělský půdní fond
367/10	326	trvalý travní porost		rozsáhlé chráněné území, zemědělský půdní fond
444/1	64390	trvalý travní porost		rozsáhlé chráněné území, zemědělský půdní fond
444/2	1791	trvalý travní porost		rozsáhlé chráněné území, zemědělský půdní fond
452/7	873	trvalý travní porost		rozsáhlé chráněné území, zemědělský půdní fond
1441/1	2831	trvalý travní porost		rozsáhlé chráněné území, zemědělský půdní fond
1588/1	36139	trvalý travní porost		rozsáhlé chráněné území, zemědělský půdní fond
1588/4	1074	trvalý travní porost		rozsáhlé chráněné území, zemědělský půdní fond
1597/1	19302	orná půda		rozsáhlé chráněné území, zemědělský půdní fond
1597/5	339	orná půda		rozsáhlé chráněné území, zemědělský půdní fond
1597/6	89	orná půda		rozsáhlé chráněné území, zemědělský půdní fond
1614/1	12223	trvalý travní porost		rozsáhlé chráněné území, zemědělský půdní fond
1614/4	9778	trvalý travní porost		rozsáhlé chráněné území, zemědělský půdní fond

PŘÍLOHA č. 1

