

REKAPITULACE STAVBY

Kód: 99273-200
Stavba: Litoměřice - Trafostanice

KSO:
Místo: Litoměřice

CC-CZ:
Datum:

Zadavatel:
Vězeňská služba České republiky, Praha

IČ: 00212423

Zhotovitel:

DIČ:

Projektant:
I N T E C O N spol. s r.o., Ústí nad Labem

IČ:

DIČ:

25016911

214-25016911

Zpracovatel:
I N T E C O N spol. s r.o., Ústí nad Labem

IČ: 25016911

DIČ: 214-25016911

Poznámka:

Soupis prací je sestaven s využitím Cenové soustavy ÚRS. Položky, které pochází z této cenové soustavy, jsou ve sloupci 'Cenová soustava' označeny popisem 'CS ÚRS' a úrovní příslušného kalendářního pololetí. Veškeré další informace vymezení popis a podmínky použití těchto položek z Cenové soustavy, které nejsou uvedeny přímo v soupisu prací, jsou neomezeně dále k dispozici na webu podmínky.urs.cz.

Cena bez DPH

	Sazba daně	Základ daně	Výše daně
DPH základní	21.00%		
snížená	15.00%		

Cena s DPH v **CZK**

REKAPITULACE OBJEKTŮ STAVBY A SOUPISŮ PRACÍ

Kód: 99273-200

Stavba: Litoměřice - Trafostanice

Místo: Litoměřice

Datum:

Zadavatel: Vězeňská služba České republiky, Praha

Projektant:

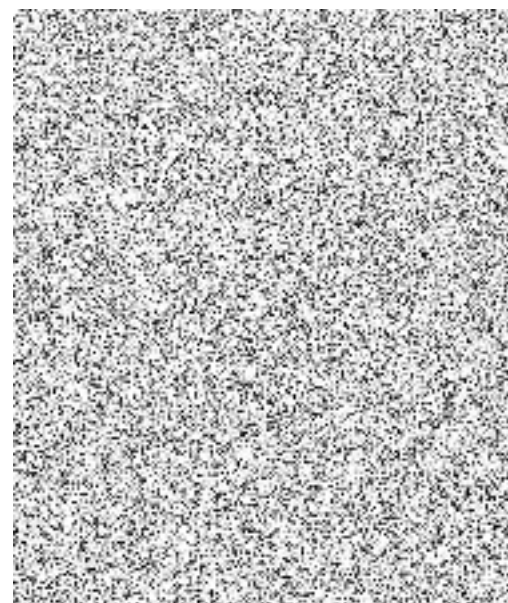
Zhotovitel:

Zpracovatel:

Kód	Popis	Cena bez DPH [CZK]	Cena s DPH [CZK]	Typ
-----	-------	--------------------	------------------	-----

Náklady stavby celkem

PS01	Zařízení náhradního zdroje
PS02	Trafostanice
PS03	Zařízení silnoproudé elektrotechniky, uzemnění a osvětlení
PS03.1	Silnoproudá elektrotechnika, uzemnění a osvětlení
PS03.2	Vzduchotechnika - silnoproudá elektrotechnika
PS03.3	Provizoria během výstavby
PS04	ASŘ
PS05	Vzduchotechnika
SO01	Stavební úpravy trafostanice
SO02	Terénní úpravy a výkopy
VON	Vedlejší a ostatní náklady



PRO
PRO
PRO
Soupis
Soupis
Soupis
PRO
PRO
STA
STA
VON

KRYCÍ LIST SOUPISU PRACÍ

Stavba:

Litoměřice - Trafostanice

Objekt:

PS01 - Zařízení náhradního zdroje

KSO:

Místo: Litoměřice

CC-CZ:

Datum:

Zadavatel:

Vězeňská služba České republiky, Praha

IČ: 00212423

DIČ:

Zhotovitel:

IČ:

DIČ:

Projektant:

I N T E C O N spol. s r.o., Ústí nad Labem

IČ: 25016911

DIČ: 214-25016911

Zpracovatel:

I N T E C O N spol. s r.o., Ústí nad Labem

IČ: 25016911

DIČ: 214-25016911

Poznámka:

Cena bez DPH

	Základ daně	Sazba daně
DPH základní		21.00%
snížená	0.00	15.00%

Cena s DPH

v CZK

REKAPITULACE ČLENĚNÍ SOUPISU PRACÍ

Stavba:

Litoměřice - Trafostanice

Objekt:

PS01 - Zařízení náhradního zdroje

Místo:

Litoměřice

Datum:

Zadavatel:

Vězeňská služba České republiky, Praha

Projektant:

I N T E C O N spol. s
r.o., Ústí nad Labem

Zhotovitel:

Zpracovatel:

I N T E C O N spol. s
r.o., Ústí nad Labem

Kód dílu - Popis

Cena celkem [CZK]

Náklady stavby celkem

PSD - PROVOZNÍ SOUBOR DODÁVKA

PSD-SaZ - STROJE A ZAŘÍZENÍ

PSD-PP - PROVOZNÍ POTRUBÍ

PSM - PROVOZNÍ SOUBOR MONTÁŽ

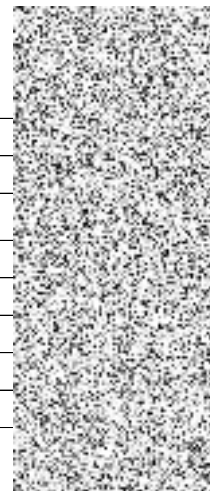
PSM-SaZ - STROJE A ZAŘÍZENÍ

PSM-PP - PROVOZNÍ POTRUBÍ

PSM-N - NÁTĚRY

PSM-L - LEŠENÍ

PSM-D - DEMONTÁŽE



SOUPIS PRACÍ

Stavba:

Litoměřice - Trafostanice

Objekt:

PS01 - Zařízení náhradního zdroje

Místo:

Litoměřice

Datum:

Zadavatel:

Vězeňská služba České republiky, Praha

Projektant:

INTECON spol. s
r.o., Ústí nad Labem

Zhotovitel:

Zpracovatel:

INTECON spol. s
r.o., Ústí nad Labem

PČ	Typ	Kód	Popis	MJ	Množství	J.cena [CZK]	Cena celkem [CZK]	Cenová soustava
----	-----	-----	-------	----	----------	--------------	-------------------	-----------------

Náklady soupisu celkem



D PSD PROVOZNÍ SOUBOR DODÁVKA

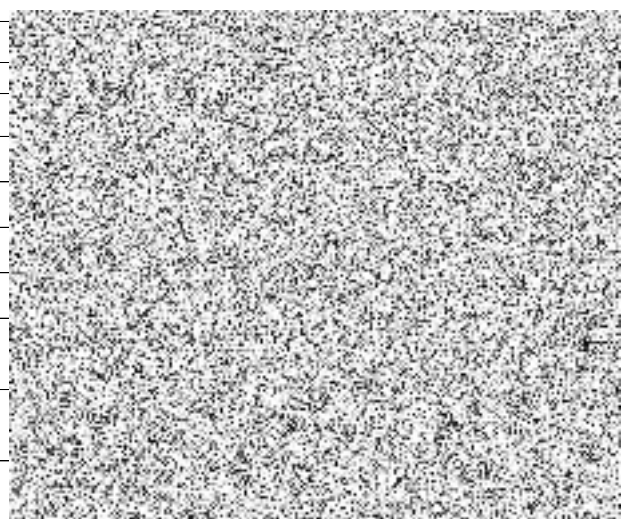
D PSD-SaZ STROJE A ZAŘÍZENÍ

1	M	1	<p>Dieselagregát (Náhradní zdroj) - Přeměněný elektrický výkon - 300 kVA, 400 V, 50 Hz □ Baterie - 28,5 V x 45 A □ Startovací motor - 24 V x 6,0 kW □ Kapacita baterií - 150 Ah □ Typ paliva - motorová nafta odpovídající EN 590 bez biosložky □ Výhřevnost paliva - 11,84 kWh/kg (42,6 MJ/kg) □ Spotřeba paliva - 77,6 l/hod (při 100 % zatížení v režimu standby power a 1500 ot./min.), 51,6 l/hod (při 75 % zatížení) □ Jmenovitý tepelný příkon agregátu - 776 kW □ Počet válců a objem motoru - 6, 11,05 litrů □ Rychlost motoru - 1.500 ot/min □ Hmotnost - 2.680 kg (prázdný) □ Rozměry - 3.000 x 1.250 x 2.000 mm (délka x šířka x výška) □ Hluk - Lp = 97,1 dB(A) □ Chladicí vzduch - 450 m3/min (chladicí ventilátor součástí DA) □ Množství spalín - 51,2 m3/min □ Teplota spalín - 650 oC □ Emisní parametry spalín - NOx 2000 mg/m3, TZL 100 mg/m3 □ Nádrž PHM - 900 litrů (součást DA), 2-plášťová !!! □ Nádrž oleje - 26 litrů (součást DA) □ Příslušenství - odvod spalín včetně tlumičů hluku pro utlumení hluku na Lp = 70 dB(A) ve vzdálenosti 1 m od výfuku</p>	ks				
---	---	---	--	----	--	--	--	--



Poznámka k položce: □
 Ochrana proti přetížení □
 Ochrana proti nedostatku oleje □
 Měření U, I, mh □
 Vestavěná nabíječka pro baterii v klidovém stavu □
 Buzení a regulace AVR □
 Rozváděč automatického přepínání zátěže mezi sítí a generátorem
 ATS - umístěn v trafostanici, Přepínání řízeno řídicí jednotkou
 Dieselagregátu □
 Opatření proti okapu provozních veličin □
 Ovládací rozváděč je umístěn vlevo od alternátoru (při pohledu na

2	M	2	havarijní ocelová záchranná jímka o objemu 1400 litrů	ks				
3	M	3	Doprava	ks				



D PSD-PP PROVOZNÍ POTRUBÍ

4	M	11	Trubka švová d33,7 x 2,0, DN25, PN16, mat. 17248.4, DIN 2463	m				
5	M	14	Oblouk přivařovací 90°, 1,5d, DN25, PN16, mat. 17248.4, DIN 2605-T1	ks				
6	M	16	Oblouk přivařovací 45°, 1,5d, DN25, PN16, mat. 17248.4, DIN 2605-T1	ks				
7	M	21	Přizvový kompenzátor do potrubí DN25, přírubový-Pro útlum vibrací při chodu dieselagregátu	ks				
8	M	23	Závitový kus 1", DN25, mat. 17248.4, DIN 2463, L=100 mm, na konci vyrobit závit pro napojení na hrdlo nádže dieselagregátu	ks				
9	M	25	Příruba TYP 02/33, DN25, PN16, mat. 17240 (točivá příruba) / 17248 (lem), ČSN EN 1092-1, Hrubá těsnicí lišta B1	ks				
10	M	28	Přírubový spoj DN25, PN16, Tř. 17 (A2-70), Šrouby, matice, vějířovité podložky, těsnění POWERflon 20 Pink	ks				

PČ	Typ	Kód	Popis	MJ	Množství	J.cena [CZK]	Cena celkem [CZK]	Cenová soustava
11	M	31	Třmen DN25, mat. tř.11, ČSN 130725, Včetně pásky pro odizolování nerez potrubí od třmenu	ks				
12	M	32	Štítek na potrubí, PE fólie, spec. viz TZ	ks				
13	M	34	Konzole (L50/5-400, délku upravit při montáži), plech tl.6mm-150x150, 2xchemická kotva-M12x150	ks				
14	M	36	Doprava	ks				

D PSM PROVOZNÍ SOUBOR MONTÁŽ

D PSM-SaZ STROJE A ZAŘÍZENÍ

15	K	1	<p>Dieselagregát (Náhradní zdroj)- Přeměněný elektrický výkon - 300 kVA, 400 V, 50 Hz □ Baterie - 28,5 V x 45 A □ Startovací motor - 24 V x 6,0 kW □ Kapacita baterií - 150 Ah □ Typ paliva - motorová nafta odpovídající EN 590 bez biosložky □ Výhřevnost paliva - 11,84 kWh/kg (42,6 MJ/kg) □ Spotřeba paliva - 77,6 l/hod (při 100 % zatížení v režimu standby power a 1500 ot./min.), 51,6 l/hod (při 75 % zatížení) □ Jmenovitý tepelný příkon agregátu - 776 kW □ Počet válců a objem motoru - 6, 11,05 litrů □ Rychlost motoru - 1.500 ot/min □ Hmotnost - 2.680 kg (prázdný) □ Rozměry - 3.000 x 1.250 x 2.000 mm (délka x šířka x výška) □ Hluk - Lp = 97,1 dB(A) □ Chladicí vzduch - 450 m3/min (chladicí ventilátor součástí DA) □ Množství spalin - 51,2 m3/min □ Teplota spalin - 650 oC □ Emisní parametry spalin - NOx 2000 mg/m3, TZL 100 mg/m3 □ Nádrž PHM - 900 litrů (součást DA), 2-plášťová !!! □ Nádrž oleje - 26 litrů (součást DA) □ Příslušenství - odvod spalin včetně tlumičů hluku pro utlumení hluku na Lp = 70 dB(A) ve vzdálenosti 1 m od výfuku</p>	ks				
----	---	---	---	----	--	--	--	--

Poznámka k položce: □
Ochrana proti přetížení □
Ochrana proti nedostatku oleje □
Měření U, I, mh □
Vestavěná nabíječka pro baterii v klidovém stavu □
Buzení a regulace AVR □
Rozváděč automatického přepínání zátěže mezi sítí a generátorem
ATS – umístěn v trafostanici, Přepínání řízeno řídicí jednotkou
Dieselagregátu □
Opatření proti okapu provozních veličin □
Ovládací rozváděč je umístěn vlevo od alternátoru (při pohledu na

16	K	2	Montáž havarijní ocelové záchytné jímky	ks				
----	---	---	---	----	--	--	--	--

D PSM-PP PROVOZNÍ POTRUBÍ

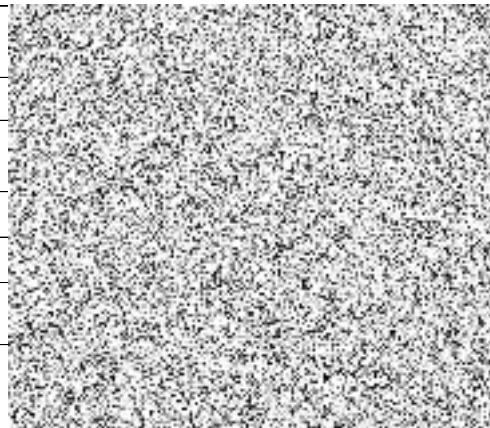
17	K	11	Trubka švová d33,7 x 2,0, DN25, PN16, mat. 17248.4, DIN 2463	m				
18	K	14	Oblouk přivařovací 90°, 1,5d, DN25, PN16, mat. 17248.4, DIN 2605-T1	ks				
19	K	16	Oblouk přivařovací 45°, 1,5d, DN25, PN16, mat. 17248.4, DIN 2605-T1	ks				
20	K	21	Přyzový kompenzátor do potrubí DN25, přírubový-Pro útlum vibrací při chodu dieselagregátu	ks				
21	K	23	Závitový kus 1", DN25, mat. 17248.4, DIN 2463, L=100 mm, na konci vyrobí závit pro napojení na hrdlo nádže dieselagregátu	ks				
22	K	25	Příruba TYP 02/33, DN25, PN16, mat. 17240 (točivá příruba) / 17248 (lem), ČSN EN 1092-1, Hrubá těsnicí lišta B1	ks				
23	K	28	Přírubový spoj DN25, PN16, Tř. 17 (A2-70), Šrouby, matice, vějířovité podložky, těsnění POWERflon 20 Pink	ks				
24	K	31	Třmen DN25, mat. tř.11, ČSN 130725, Včetně pásky pro odizolování nerez potrubí od třmenu	ks				
25	K	32	Štítek na potrubí, PE fólie, spec. viz TZ	ks				
26	K	34	Konzole (L50/5-400, délku upravit při montáži), plech tl.6mm-150x150, 2xHILTI HIT-HY270-A+HIT-V-M12x150	ks				

D PSM-N NÁTĚRY

27	K	70	Protikorozní nátěr na pomocné ocelové konstrukce	m2				
----	---	----	--	----	--	--	--	--

D PSM-L LEŠENÍ

PČ	Typ	Kód	Popis	MJ	Množství	J.cena [CZK]	Cena celkem [CZK]	Cenová soustava
28	K	80	Lešení lehké, pracovní, řadové s podlahami do výšky 2m, zatížení do 250kg/m2-Pro potrubní vedení-montáž, demontáž lešení, pronájem 14dní	m2				
D PSM-D			DEMONTÁŽE					
29	K	90	Stávající dieselagregát (Náhradní zdroj)-Náhradní zdroj elektrického proudu (dieselagregát) ČKD Praha Hořovice, 160 kW, cca 4800kg	ks				
30	K	91	Nádrž PHM-Válcová nástěnná ležatá ocelová nádrž PHM, 325 litrů, cca 100kg	ks				
31	K	92	Nádrž PHM-Čtyřhranná stacionární ocelová nádrž PHM, 400 litrů, cca 130kg	ks				
32	K	93	Armatury + potrubí-Armatury (2 ks) a potrubní rozvody do DN 25 v délce cca 10 metrů, cca 80kg	ks				



KRYCÍ LIST SOUPISU PRACÍ

Stavba:

Litoměřice - Trafostanice

Objekt:

PS02 - Trafostanice

KSO:

Místo: Litoměřice

CC-CZ:

Datum: 00.01.1900

Zadavatel:

Věžeňská služba České republiky, Praha

IČ:

00212423

DIČ:

Zhotovitel:

IČ:

DIČ:

Projektant:

I N T E C O N spol. s r.o., Ústí nad Labem

IČ:

25016911

DIČ:

214-25016911

Zpracovatel:

I N T E C O N spol. s r.o., Ústí nad Labem

IČ:

25016911

DIČ:

214-25016911

Poznámka:

Cena bez DPH

	Základ daně	Sazba daně
DPH základní		21.00%
snížená	0.00	15.00%

Cena s DPH

v CZK



REKAPITULACE ČLENĚNÍ SOUPISU PRACÍ

Stavba:

Litoměřice - Trafostanice

Objekt:

PS02 - Trafostanice

Místo:

Litoměřice

Datum:

00.01.1900

Zadavatel:

Vězeňská služba České republiky, Praha

Projektant:

I N T E C O N spol. s
r.o., Ústí nad Labem

Zhotovitel:

Zpracovatel:

I N T E C O N spol. s
r.o., Ústí nad Labem

Kód dílu - Popis

Cena celkem [CZK]

Náklady stavby celkem

D3 - Rozvodna 22kV

D4 - Transformátory 22/0,4kV

D5 - Rozváděče nn v trafostanici ATS, RH1

D6 - Kompenzace transformátoru T1 a T2

D7 - Kabelové trasy v trafostanici

D8 - Kabelová trasa do TS č. LT_0136

D9 - Kabelové trasy záložního zdroje

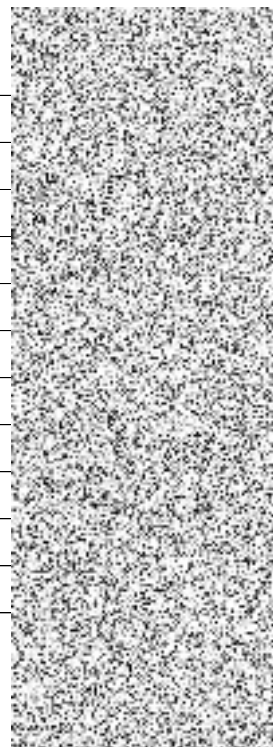
D10 - Specifikace kabelů trafostanice

D11 - Specifikace kabelů záložního zdroje – propoj DA-ATS

D13 - Demontáže

D14 - Montáže

D16 - Práce



SOUPIS PRACÍ

Stavba:

Litoměřice - Trafostanice

Objekt:

PS02 - Trafostanice

Místo:

Litoměřice

Datum:

00.01.1900

Zadavatel:

Vězeňská služba České republiky, Praha

Projektant:

I N T E C O N spol. s
r.o., Ústí nad Labem

Zhotovitel:

Zpracovatel:

I N T E C O N spol. s
r.o., Ústí nad Labem

PČ	Typ	Kód	Popis	MJ	Množství	J.cena [CZK]	Cena celkem [CZK]	Cenová soustava
----	-----	-----	-------	----	----------	--------------	-------------------	-----------------

Náklady soupisu celkem

D		D3		Rozvodna 22kV				
1	M	Pol1	Skříňový VN rozváděč se vzduchovou izolací, modulární, se vzduchovou izolací, se spínacími prvky s izolací SF6, 4 pole Celkové rozměry rozváděče 1875x860x1575mm (šxhxv) viz. TS R1	ks				
2	M	Pol2	Dodávka 3 ks omezovačů přepětí – 24kV (zak. na vidlici)	sada				
3	M	Pol3	Dodávka 3 ks kabelových koncovek včetně konektorů pro připojení přírodních kabelů do rozvodny R1	sada				
4	M	Pol4	Dodávka 3 ks kabelových koncovek včetně konektorů pro připojení přírodních kabelů do rozvodny VN v TS č. LT_0136	sada				
5	M	Pol5	Sada - 3 ks VN pojistek 25 As rozměry dle DIN 43625 (L=442mm)	sada				
6	M	Pol6	Dodávka 3 ks kabelových koncovek včetně konektorů pro připojení přírodních kabelů k transformátorům do rozvodny R1	sada				
7	M	Pol7	Bezpečnostní tabulky dle ČSN ISO 3864	sada				
8	M	Pol8	„Jen zde pracuj“					
9	M	Pol9	„Vysoké napětí – životu nebezpečno“					
10	M	Pol10	„Pozor - zpětný proud“					
11	M	Pol11	„Pozor – na zařízení se pracuje“					
12	M	Pol12	"Nezapínej - na zařízení se pracuje"					
13	M	Pol13	"Pozor – uzemněno"					
14	M	Pol14	"Nebezpečí pádu do prohlubně"					
15	M	Pol15	Plakát První pomoc při úrazech elektřinou.					
16	M	Pol16	Jednopolové schéma zařízení, provedení nástěnné.					
17	M	Pol17	Telefonní čísla jednotek požární ochrany, bezpečnosti, záchranné zdravotní služby					
18	M	Pol18	Držák na zeď pro zavěšení bezpečnostních tabulek a ochranných pracovních pomůcek	ks				
19	M	Pol19	Sada ochranných pracovních a bezpečnostních pomůcek dle ČSN	sada				
D		D4		Transformátory 22/0,4kV				
20	M	Pol20	Suchý distribuční transformátor 400 kVA, 22 kV/0,4 kV - viz. TS T1, T2	ks				
21	M	Pol21	3 ks Zkratovací body pro případné připojení zkratovací soupravy, pomocný montážní materiál	sada				
22	M	Pol22	Ocelová vrata s drátěným výpletem s okem o maximálních rozměrech 30x30 mm, panty a možností uzamčení, vrata otevírává ven, půlená, bezpečnostní cedulky, vrata upravená pro možnost měření proudu kompenzačním kabelem i za provozu transformátoru, vrata opatřena základním a vrchním nátěrem, rozměry vrat: pro T1 (2150x 2000 šxv), T2 (2000x2000 šxv a boční zákryt ve vratech 860 x 2000(2700) šxv)	sada				
23	M	Pol23	Dodávka 3 ks kabelových koncovek a kabelových ok pro připojení přírodních vn kabelů z rozvodny R1	sada				
24	M	Pol24	Dodávka kabelových ok kabelů nn pro kabel YY-1y120 (7 ks)	sada				
D		D5		Rozváděče nn v trafostanici ATS, RH1				
25	M	Pol25	Řadový skříňový rozváděč sestavený z 2 polí o rozměrech (š x h x v) – 600 + 1000 x 600 x 2000+100; viz. TS ATS, RH1	sada				
26	M	Pol26	Rám pod rozváděč	ks				

PČ	Typ	Kód	Popis	MJ	Množství	J.cena [CZK]	Cena celkem [CZK]	Cenová soustava
27	M	Pol27	Nástěnný oceloplechový rozváděč s prosklením s uzamykatelným a plombovatelným uzávěrem. Viz. TS RE1	ks				
D D6			Kompenzace transformátoru T1 a T2					
28	M	Pol28	3-pól. poj. odpínač, pro válcové poj. vložky PV10, s možností signalizace, 2AgG	ks				
29	M	Pol29	poj. vložka válcová, char. gG, do poj. odpínače OPV10, velikost 10x38, 20AgG	ks				
30	M	Pol30	kompenzační kondenzátor 6,25kvar, 400V, 50Hz	ks				
31	M	Pol31	Nástěnný oceloplechový rozváděč (VxŠxH) - 400 x 300 x 155. Pro zavěšení upevnění na zeď. Přívody a vývody spodem. Rozváděč bude mít dveře na klíčku. IP 55/20. Po instalaci přístrojů IP 43. Barva rozváděče RAL7035.	ks				
32	M	Pol32	Další montážní materiál, průchodky, propojení vodičů, kotvicí materiál	sada				
D D7			Kabelové trasy v trafostanici					
33	M	Pol33	kabelové příchytky nn vn	ks				
34	M	Pol34	ocelová konstrukce obecná - připojení kabelů nn	kg				
35	M	Pol35	nátěrová hmota základní	kg				
36	M	Pol36	nátěrová hmota vrchní	kg				
37	M	Pol37	spojovací materiál (šrouby, matice, vruty, hmoždinky, ...)	kg				
38	M	Pol38	kabelové štítky	ks				
39	M	Pol39	Cu 16 mm ² zemnicí vodič (zelený - žlutý)	m				
40	M	Pol40	Kabelové oko	ks				
41	M	Pol41	Ostatní malý montážní materiál	sada				
D D8			Kabelová trasa do TS č. LT_0136					
42	M	Pol42	výkop do stávající TS, včetně krycí folie, FeZn pásku	m				
43	M	Pol38	kabelové štítky	ks				
44	M	Pol43	Ostatní malý montážní materiál	sada				
D D9			Kabelové trasy záložního zdroje					
45	M	Pol44	kabelová trasa k rozváděči ATS v místnosti trafostanice	m				
46	M	Pol45	kabelová trasa požárně utěsněná do místnosti trafostanice	ks				
47	M	Pol46	Protipožární oddělovací přepážka vn nn kabelů v souběhu	m ²				
48	M	Pol38	kabelové štítky	ks				
49	M	Pol39	Cu 16 mm ² zemnicí vodič (zelený - žlutý)	m				
50	M	Pol40	Kabelové oko	ks				
51	M	Pol47	Ostatní malý montážní materiál	sada				
D D10			Specifikace kabelů trafostanice					
52	M	Pol48	22-AXEKVCEY 50 (délka závislá na umístění rozvodny v TS č. LT_0136)	m				
53	M	Pol49	22-CXEKCY 1x35/16 (R1.1 - T1)	m				
54	M	Pol50	22-CXEKCY 1x35/16 (R1.2 - T2)	m				
55	M	Pol51	1-YY 120 (T1 - RH1)	m				
56	M	Pol52	1-YY 120 (T2 - RH1)	m				
57	M	Pol53	JYTY-O 4x1 RE (T1 - RH1)	m				
58	M	Pol54	JYTY-O 4x1 RE (T2 - RH1)	m				
59	M	Pol55	CYKY-J 3x1,5 (RH1 - R1.1)	m				
60	M	Pol56	CYKY-J 3x1,5 (RH1 - R1.2)	m				
61	M	Pol57	CYKY-J 5x4 (R1.3 - RE1)	m				
62	M	Pol58	CYKY-O 2x4 (R1.3 - RE1)	m				
63	M	Pol57	CYKY-J 5x4 (R1.3 - RE1)	m				
64	M	Pol59	CYKY-J 3x2,5 (RH1 - RE1)	m				
65	M	Pol60	CYKY-J 4x10 (T1-C1, T2-C2)	m				
D D11			Specifikace kabelů záložního zdroje - propoj DA-A					
66	M	Pol61	JYTY-O 4x1 RE	m				
67	M	Pol62	CYKY-J 5x1,5	m				
68	M	Pol63	CYKY-J 3x4	m				
69	M	Pol64	CYKY-J 7x1,5	m				
70	M	Pol65	1-YY 1x95	m				

PČ	Typ	Kód	Popis	MJ	Množství	J.cena [CZK]	Cena celkem [CZK]	Cenová soustava
71	M	Pol66	FeZn pásek pro připojení zemního bodu	m				
D D13 Demontáže								
72	K	Pol67	Demontáž stávajícího rozváděče nn o 3 polích	pole				
73	K	Pol68	Demontáž stávajícího fakturačního měření	sada				
74	K	Pol69	Demontáž stávajících dále nevyužitých kabelů a kabelových tras	sada				
75	K	Pol70	Ekologická likvidace zdemontovaného materiálu vč. potřebných dokladů	sada				
D D14 Montáže								
76	K	Pol71	Montáž rozváděče 22kV o 4 polích, přívod, pole měření s odpínačem, 2 pojistkové odpínače – vývody na transformátory	pole				
77	K	Pol72	Montáž 3 ks omezovačů přepětí – 24kV (zak. na vidlici)	sada				
78	K	Pol73	Montáž 3 ks kabelových koncovek včetně konektorů pro připojení přírodních kabelů do rozvodny R1	sada				
79	K	Pol74	Montáž 3 ks kabelových koncovek včetně konektorů pro připojení přírodních kabelů do rozvodny VN v TS č. LT_0136	sada				
80	K	Pol75	Sada - 3 ks VN pojistek 25 As rozměry dle DIN 43625 (L=442mm)	sada				
81	K	Pol73	Montáž 3 ks kabelových koncovek včetně konektorů pro připojení přírodních kabelů do rozvodny R1	sada				
82	K	Pol76	Instalace držáku bezpečnostních tabulek a ochranných pracovních pomůcek	ks				
83	K	Pol77	Instalace transformátoru 22/0,4kV 400kVA, včetně příslušenství, kolečka, háky atd.	sada				
84	K	Pol78	Montáž ocelových vrat s drátěným výpletem s okem o maximálních rozměrech 30x30 mm, panty a možnosti uzamčení, bezpečnostní cedulky, vrata upravená pro možnost měření proudu kompenzačním kabelem i za provozu transformátoru, opatřená základním a vrchním nátěrem	sada				
85	K	Pol79	Montáž 3 ks kabelových koncovek pro připojení přírodních vn kabelů z rozvodny R1	sada				
86	K	Pol80	Montáž rozváděče ATS, RH1. Přístrojové vybavení bude dodáno jako součást Dieselgenerátoru. Z dodaného rozváděče se vybavení přenesení do nového rozváděče, označeného ATS Přenesení montážní desky. Instalace do nového rozváděče –úpravy dveří rozváděče. Nové propojení na dveře.	pole				
87	K	Pol81	Montáž rozváděče RE1	ks				
88	K	Pol82	Montáž a zapojení kompenzace (T1, T2)	sada				
89	K	Pol83	Montáž kabelových tras v místnosti trafostanice	sada				
90	K	Pol84	Montáž a připojení kompenzační baterie k transformátoru.	sada				
91	K	Pol85	Montáž kabelové příchytky nn vn	ks				
92	K	Pol86	Montáž ocelová konstrukce obecná do 50kg - připojení kabelů nn	kg				
93	K	Pol87	Nátěr - nátěrová hmota základní	kg				
94	K	Pol88	Nátěr - nátěrová hmota vrchní	kg				
95	K	Pol89	Montáž Cu 16 mm ² zemnicí vodič (zelený - žlutý) včetně ukončení	m				
96	K	Pol90	Montáž 22-ACEKVCEY 50 (délka závislá na umístění rozvodny v TS č. LT_0136)	m				
97	K	Pol91	Montáž 22-CXEKCY 1x35/16 (R1.1 – T1)	m				
98	K	Pol92	Montáž 22-CXEKCY 1x35/16 (R1.2 – T2)	ks				
99	K	Pol93	Montáž 1-YY 120 (T1 – RH1)	m				
100	K	Pol94	Ukončení 1-YY 120 (T1 – RH1)	ks				
101	K	Pol93	Montáž 1-YY 120 (T1 – RH1)	m				
102	K	Pol95	Ukončení 1-YY 120 (T2 – RH1)	ks				
103	K	Pol96	Montáž JYTY-O 4x1 RE (T1 – RH1)	m				
104	K	Pol97	Ukončení JYTY-O 4x1 RE (T1 – RH1)	ks				
105	K	Pol98	Montáž JYTY-O 4x1 RE (T2 – RH1)	m				
106	K	Pol99	Ukončení JYTY-O 4x1 RE (T2 – RH1)	ks				
107	K	Pol100	Montáž CYKY-J 3x1,5 (RH1 – R1.1)	m				
108	K	Pol101	Ukončení CYKY-J 3x1,5 (RH1 – R1.1)	ks				
109	K	Pol102	Montáž CYKY-J 3x1,5 (RH1 – R1.2)	m				
110	K	Pol103	Ukončení CYKY-J 3x1,5 (RH1 – R1.2)	ks				
111	K	Pol104	Montáž CYKY-J 5x4 (R1.3 – RE1)	m				

PČ	Typ	Kód	Popis	MJ	Množství	J.cena [CZK]	Cena celkem [CZK]	Cenová soustava
112	K	Pol105	Ukončení CYKY-J 5x4 (R1.3 – RE1)	ks				
113	K	Pol106	Montáž CYKY-O 2x4 (R1.3 – RE1)	m				
114	K	Pol107	Ukončení CYKY-O 2x4 (R1.3 – RE1)	ks				
115	K	Pol104	Montáž CYKY-J 5x4 (R1.3 – RE1)	m				
116	K	Pol108	Ukončení CYKY-J 5x4 (R1.3 – RE1)	ks				
117	K	Pol109	Montáž CYKY-J 3x2,5 (RH1 – RE1)	m				
118	K	Pol110	Ukončení CYKY-J 3x2,5 (RH1 – RE1)	ks				
119	K	Pol111	Montáž CYKY-J 4x10 (T1-C1, T2-C2)	m				
120	K	Pol112	Ukončení CYKY-J 4x10 (T1-C1, T2-C2)	ks				
121	K	Pol113	Připojení dodávaného zařízení na stávající uzemnění objektu	sada				
122	K	Pol114	Montáž JYTY-O 4x1 RE	m				
123	K	Pol115	Ukončení JYTY-O 4x1 RE	ks				
124	K	Pol116	Montáž CYKY-J 5x1,5	m				
125	K	Pol117	Ukončení CYKY-J 5x1,5	ks				
126	K	Pol118	Montáž CYKY-J 3x4	m				
127	K	Pol119	Ukončení CYKY-J 3x4	ks				
128	K	Pol120	Montáž CYKY-J 7x1,5	m				
129	K	Pol121	Ukončení CYKY-J 7x1,5	ks				
130	K	Pol122	Montáž 1-YY 1x95	m				
131	K	Pol123	Ukončení 1-YY 1x95	ks				
132	K	Pol124	Montáž protipožárních ucpávek	sada				
133	K	Pol125	Montáž protipožárního oddělení kabelů vn a nn v souběhu	sada				
134	K	Pol126	Připojení zařízení na stávající uzemnění objektu DG	sada				
135	K	Pol127	Příprava zemnicího bodu pro připojení autocisterny během čerpání pohonných hmot	sada				
136	K	Pol128	Pomocné, blíže nespecifikované práce vyvolané nepředvídatelnými komplikacemi	sada				
D D16 Práce								
137	K	Pol129	Oživení, odzkoušení a nastavení dodávané technologie	sada				
139	K	Pol131	Revize zařízení	sada				

KRYCÍ LIST SOUPISU PRACÍ

Stavba:

Litoměřice - Trafostanice

Objekt:

PS03 - Zařízení silnoproudé elektrotechniky, uzemnění a osvětlení

Soupis:

PS03.1 - Silnoproudá elektrotechnika, uzemnění a osvětlení

KSO:

Místo: Litoměřice

CC-CZ:

Datum: 00.01.1900

Zadavatel:

Vězeňská služba České republiky, Praha

IČ:

00212423

DIČ:

Zhotovitel:

IČ:

DIČ:

Projektant:

I N T E C O N spol. s r.o., Ústí nad Labem

IČ:

25016911

DIČ:

214-25016911

Zpracovatel:

I N T E C O N spol. s r.o., Ústí nad Labem

IČ:

25016911

DIČ:

214-25016911

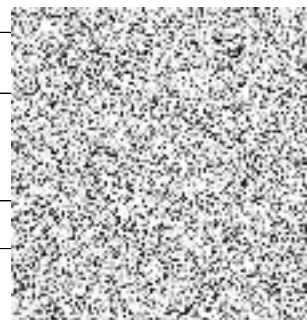
Poznámka:

Cena bez DPH

	Základ daně	Sazba daně
DPH základní	1,776,896.05	21.00%
DPH snížená	0.00	15.00%

Cena s DPH

v CZK



REKAPITULACE ČLENĚNÍ SOUPISU PRACÍ

Stavba:

Litoměřice - Trafostanice

Objekt:

PS03 - Zařízení silnoproudé elektrotechniky, uzemnění a osvětlení

Soupis:

PS03.1 - Silnoproudá elektrotechnika, uzemnění a osvětlení

Místo:

Litoměřice

Datum:

00.01.1900

Zadavatel:

Vězeňská služba České republiky, Praha

Projektant:

I N T E C O N spol. s
r.o., Ústí nad Labem

Zhotovitel:

Zpracovatel:

I N T E C O N spol. s
r.o., Ústí nad Labem

Kód dílu - Popis

Cena celkem [CZK]

Náklady stavby celkem

D1 - Popis položky

D2 - Dodávky Silnoproud

D3 - Rozváděč +RHN ve vazební věznici

D4 - Rozváděč RHZ

D5 - Svorkovnicová skříň a pojistkové skříňe – přepojení kabelů

D6 - Elektrostavební instalace v místnosti trafostanice

D7 - Elektrostavební instalace v místnosti záložního zdroje

D8 - Kabelové trasy silnoproud

D9 - Specifikace kabelů silnoproud objekt VV

D10 - Specifikace kabelů elektrostavební instalace

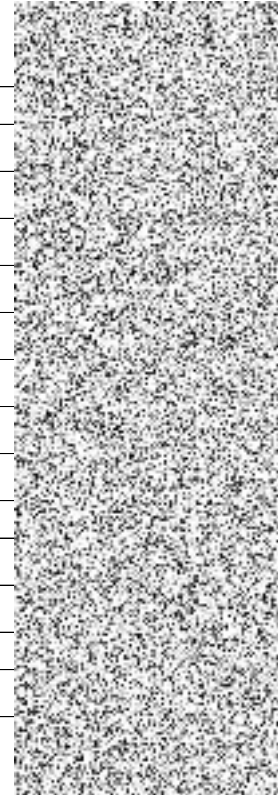
D11 - Montáže/Demontáže

D12 - Demontáže

D13 - Montáže

D14 - Práce a služby

D15 - Práce



SOUPIS PRACÍ

Stavba:

Litoměřice - Trafostanice

Objekt:

PS03 - Zařízení silnoproudé elektrotechniky, uzemnění a osvětlení

Soupis:

PS03.1 - Silnoproudá elektrotechnika, uzemnění a osvětlení

Místo:

Litoměřice

Datum:



Zadavatel:

Vězeňská služba České republiky, Praha

Projektant:

I N T E C O N spol. s

r.o., Ústí nad Labem

Zpracovatel:

I N T E C O N spol. s

r.o., Ústí nad Labem

PČ	Typ	Kód	Popis	MJ	Množství	J.cena [CZK]	Cena celkem [CZK]	Cenová soustava
----	-----	-----	-------	----	----------	--------------	-------------------	-----------------

Náklady soupisu celkem

	D	D1	Popis položky					
	D	D2	Dodávky Silnoproud					
	D	D3	Rozváděč +RHN ve vazební věznici					
1	M	Pol1	Řadový skříňový rozváděč sestavený z 2 polí o rozměrech (š x h x v) – 800 + 800 x 500 x 2000	sada				
2	M	Pol2	Rám pod rozváděč	ks				
	D	D4	Rozváděč RHZ					
3	M	Pol3	Řadový skříňový rozváděč sestavený z 3 polí o rozměrech (š x h x v) – 800 + 800+800 x 500 x 2000	sada				
4	M	Pol4	Rám pod rozváděč	ks				
	D	D5	Svorkovnicová skříň a pojistkové skříňe – přepoj					
5	M	Pol5	plastová svorkovnicová skříňka pro propojení kabelů s 4-mi svorkami umožňujíc nastav propojení kabelů do průřezu 25mm ² .	ks				
6	M	Pol6	Pojistková skříň 4 pojistkových 3-p sad pojistek velikosti 1.	ks				
7	M	Pol7	pojistka vel. 1 jmenovitý proud 250A gG, 400V	ks				
8	M	Pol8	Stavební úprava – materiál pro zazdění pojistkové skříňe, omítky, štuky, fasádní barva	sada				
9	M	Pol9	Pojistková skříň 5 pojistkových 3-p sad pojistek velikosti 1.	ks				
10	M	Pol7	pojistka vel. 1 jmenovitý proud 250A gG, 400V	ks				
11	M	Pol8	Stavební úprava – materiál pro zazdění pojistkové skříňe, omítky, štuky, fasádní barva	sada				
	D	D6	Elektrostavební instalace v místnosti trafostanice					
12	M	Pol10	Vypínač řízení 1 nástěnný, s průchodkou, montážním materiálem	ks				
13	M	Pol11	zásuvka 16A, 230V~, nástěnná, s průchodkou, montážním materiálem	ks				
14	M	Pol12	svítidlo montáž na strop průmyslové, polykarbonát 2x36W, IP43, včetně montážního materiálu	ks				
15	M	Pol13	svorkovnice s průchodkami ACIDUR, včetně pomocného montážního materiálu	ks				
16	M	Pol14	venkovní svítidlo s pohybovým čidlem, IP54, 20W, LED, umístěný nad vraty, včetně pomocného montážního materiálu	ks				
17	M	Pol15	vkładací lišta 40x20 bílá, pomocný montážní materiál	m				
	D	D7	Elektrostavební instalace v místnosti záložního zd					
18	M	Pol16	Vypínač řízení 5 nástěnný, s průchodkou, montážním materiálem	ks				
19	M	Pol11	zásuvka 16A, 230V~, nástěnná, s průchodkou, montážním materiálem	ks				
20	M	Pol17	svítidlo montáž na stěnu průmyslové, polykarbonát 2x36W, IP43, včetně montážního materiálu	ks				
21	M	Pol18	5-p zásuvka 32A, 400V~, nástěnná, s průchodkou, montážním materiálem	ks				
22	M	Pol13	svorkovnice s průchodkami ACIDUR, včetně pomocného montážního materiálu	ks				
23	M	Pol14	venkovní svítidlo s pohybovým čidlem, IP54, 20W, LED, umístěný nad vraty, včetně pomocného montážního materiálu	ks				

PČ	Typ	Kód	Popis	MJ	Množství	J.cena [CZK]	Cena celkem [CZK]	Cenová soustava
24	M	Pol19	Nástěnné topidlo přímotopné s integrovaným termostem a vypínačem 230V~, 2kW	ks				
25	M	Pol15	vkładací lišta 40x20 bílá, pomocný montážní materiál	m				
D D8			Kabelové trasy silnoproud					
26	M	Pol20	vkładací lišta 20x20 bílá, pomocný montážní materiál v prostoru trafostanice	m				
27	M	Pol21	vkładací lišta 40x20 bílá, pomocný montážní materiál v prostoru trafostanice	m				
28	M	Pol22	vkładací lišta 20x20 bílá, pomocný montážní materiál v prostoru záložního zdroje	m				
29	M	Pol23	spojovací materiál (šrouby, matice, vruty, hmoždinky, ...)	kg				
30	M	Pol24	protipožární přepážka – obnovení (dle skutečného počtu)	ks				
31	M	Pol25	kabelové štítky	ks				
32	M	Pol26	elektroinstalační trubka včetně příslušenství, montážního a spojovacího materiálu	m				
33	M	Pol27	Cu 16 mm ² zemnicí vodič (zelený - žlutý)	m				
34	M	Pol28	Kabelové oko	ks				
35	M	Pol29	hlavní zemnicí pásek FeZn 120 mm ²	m				
36	M	Pol30	Ostatní malý montážní materiál	sada				
D D9			Specifikace kabelů silnoproud objekt VV					
37	M	Pol31	AYKY 3x240+120 (ATS-SP1(71))	m				
38	M	Pol32	AYKY 3x240+120 (RH1 – SP2(72))	m				
39	M	Pol33	AYKY 3x120+70 (RHN-RK)	m				
40	M	Pol34	CYKY-J 3x2,5 (RE – RHN)	m				
41	M	Pol35	CYKY-J 12x1,5 (RH1 – RHN)	m				
42	M	Pol36	CYKY-J 4x 50 (nastavení kabelových vývodů do RHZ)	m				
43	M	Pol88	CYKY-J 5x4 (RHZ-PHM)	m				
44	M	Pol89	CYKY-J 4x10 (RHZ-SPOJAŘI)	m				
45	M	Pol37	FeZn pásek 30x4 v kabelové trase mezi transformační stanicí a pojistkovými skříněmi	m				
D D10			Specifikace kabelů elektrostavební instalace					
46	M	Pol38	FeZn pásek 30x4 v transformační stanicí a místnosti záložního zdroje - zemnicí síť včetně příslušenství	m				
47	M	Pol37	FeZn pásek 30x4 v kabelové trase mezi transformační stanicí a pojistkovými skříněmi	m				
48	M	Pol39	CYKY-J 3x2,5 zásuvkové okruhy trafostanice, záložní zdroj	m				
49	M	Pol40	CYKY 3x1,5 světelné okruhy trafostanice, záložní zdroj	m				
50	M	Pol41	CYKY-J 5x6 3f zásuvka 5p 32A v místnosti záložního zdroje	m				
51	M	Pol37	FeZn pásek 30x4 v kabelové trase mezi transformační stanicí a pojistkovými skříněmi	m				
D D11			Montáže/Demontáže					
D D12			Demontáže					
52	K	Pol42	Demontáž rozváděče RHN – včetně odpojení kabelů (označení)	pole				
53	K	Pol43	Demontáž rozváděče RHZ – včetně odpojení kabelů (označení)	pole				
54	K	Pol44	Demontáž stávajících pojistkových skříní ve zdi VV	ks				
55	K	Pol45	Demontáž kabelů ve výkopu mezi transformační stanicí a VV	m				
56	K	Pol46	Demontáž stávajících dále nevyužitých kabelů a kabelových tras	sada				
57	K	Pol47	Demontáž elektrotravební instalace v objektu náhradního zdroje a trafostanice včetně akumulčních kamen	sada				
58	K	Pol48	Ekologická likvidace zdemontovaného materiálu vč. potřebných dokladů	sada				
D D13			Montáže					
59	K	Pol49	Montáž – osazení rámu pod rozváděč RHN	ks				
60	K	Pol50	Montáž rozváděče RHN, osazení přístrojovým vybavením, propojení, modifikace dle stávajících kabelů	pole				
61	K	Pol51	Montáž – osazení rámu pod rozváděč RHZ	ks				

PČ	Typ	Kód	Popis	MJ	Množství	J.cena [CZK]	Cena celkem [CZK]	Cenová soustava
62	K	Pol52	Montáž rozváděče RHZ, osazení přístrojovým vybavením, propojení, modifikace dle stávajících kabelů	pole				
63	K	Pol53	plastová svorkovnicová skříňka pro propojení kabelů s 4-mi svorkami umožňujíc nastav propojení kabelů do průřezu 25mm ² .	ks				
64	K	Pol54	Montáž pojistkových skříní a jejich zapojení PS1, PS2	ks				
65	K	Pol55	Montáž elektrostavební instalace v místnosti záložního zdroje, 4ks svítidel, vypínač, 2 ks zásuvka, venkovní světlo, instalace nástěnného topidla	sada				
66	K	Pol56	Montáž elektrostavební instalace v místnosti trafostanice, 6ks svítidel, vypínač, 2 ks zásuvka, venkovní světlo	sada				
67	K	Pol57	Montáž vkladací lišta 20x20 bílá	m				
68	K	Pol58	Montáž vkladací lišta 40x20 bílá	m				
69	K	Pol57	Montáž vkladací lišta 20x20 bílá	m				
70	K	Pol59	Montáž protipožární přepážka – obnovení	ks				
71	K	Pol60	elektroinstalační trubka včetně příslušenství, montážního a spojovacího materiálu	m				
72	K	Pol61	Montáž Cu 16 mm ² zemnicí vodič (zelený - žlutý)	m				
73	K	Pol62	Ukončení Cu 16 mm ² zemnicí vodič (zelený - žlutý)	ks				
74	K	Pol63	Montáž zemnicí pásek FeZn 120 mm ² - na povrchu	m				
75	K	Pol64	Montáž AYKY 3x240+120 (ATS-SP1(71))	m				
76	K	Pol65	Ukončení AYKY 3x240+120 (ATS-SP1(71))	ks				
77	K	Pol66	Montáž AYKY 3x240+120 (RH1 – SP2(72))	m				
78	K	Pol67	Ukončení AYKY 3x240+120 (RH1 – SP2(72))	ks				
79	K	Pol68	Montáž AYKY 3x120+70 (RHN-RK)	m				
80	K	Pol69	Ukončení AYKY 3x120+70 (RHN-RK)	ks				
81	K	Pol70	Montáž CYKY-J 3x2,5 (RE – RHN)	m				
82	K	Pol71	Ukončení CYKY-J 3x2,5 (RE – RHN)	ks				
83	K	Pol72	Montáž CYKY-J 12x1,5 (RH1 – RHN)	m				
84	K	Pol73	Ukončení CYKY-J 12x1,5 (RH1 – RHN)	ks				
85	K	Pol74	Montáž CYKY-J 4x 50 (nastavení kabelových vývodů do RHZ)	m				
86	K	Pol75	Ukončení CYKY-J 4x 50 (nastavení kabelových vývodů do RHZ)	ks				
87	K	Pol76	Montáž FeZn pásek 30x4 v zemi	m				
88	K	Pol77	Montáž FeZn pásek 30x5 v transformační stanici a místnosti záložního zdroje - na povrchu	m				
89	K	Pol76	Montáž FeZn pásek 30x4 v zemi	m				
90	K	Pol78	Montáž CYKY-J 3x2,5 zásuvkové okruhy trafostanice, záložní zdroj	m				
91	K	Pol79	Ukončení CYKY-J 3x2,5 zásuvkové okruhy trafostanice, záložní zdroj	ks				
92	K	Pol80	Montáž CYKY 3x1,5 světelné okruhy trafostanice, záložní zdroj	m				
93	K	Pol81	Ukončení CYKY 3x1,5 světelné okruhy trafostanice, záložní zdroj	ks				
94	K	Pol82	Montáž CYKY-J 5x6 3f zásuvka 5p 32A v místnosti záložního zdroje	m				
95	K	Pol83	Ukončení CYKY-J 5x6 3f zásuvka 5p 32A v místnosti záložního zdroje	ks				
96	K	Pol76	Montáž FeZn pásek 30x4 v zemi	m				
97	K	Pol90	Montáž CYKY-J 5x4 (RHZ-PHM)	m				
98	K	Pol91	Ukončení CYKY-J 5x4 (RHZ-PHM)	ks				
99	K	Pol92	Montáž CYKY-J 4x10 (RHZ-SPOJAŘI)	m				
100	K	Pol93	Ukončení CYKY-J 4x10 (RHZ-SPOJAŘI)	ks				
101	K	Pol84	Pomocné, blíže nespecifikované práce vyvolané nepředvídatelnými komplikacemi	sada				
	D	D14	Práce a služby					
	D	D15	Práce					
102	K	Pol85	Oživení, odzkoušení a nastavení dodávané technologie	sada				
104	K	Pol87	Revize zařízení	sada				

KRYCÍ LIST SOUPISU PRACÍ

Stavba:

Litoměřice - Trafostanice

Objekt:

PS03 - Zařízení silnoproudé elektrotechniky, uzemnění a osvětlení

Soupis:

PS03.2 - Vzduchotechnika - silnoproudá elektrotechnika

KSO:

Místo: Litoměřice

CC-CZ:

Datum: 00.01.1900

Zadavatel:

Věžeňská služba České republiky, Praha

IČ:

00212423

DIČ:

Zhotovitel:

IČ:

DIČ:

Projektant:

I N T E C O N spol. s r.o., Ústí nad Labem

IČ:

25016911

DIČ:

214-25016911

Zpracovatel:

I N T E C O N spol. s r.o., Ústí nad Labem

IČ:

25016911

DIČ:

214-25016911

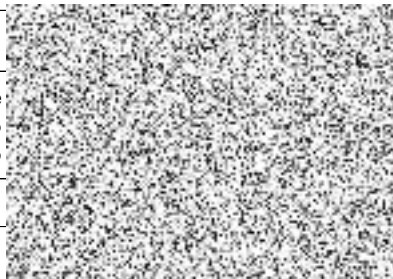
Poznámka:

Cena bez DPH

	Základ daně	Sazba daně
DPH základní		21.00%
DPH snížená	0.00	15.00%

Cena s DPH

v CZK



REKAPITULACE ČLENĚNÍ SOUPISU PRACÍ

Stavba:

Litoměřice - Trafostanice

Objekt:

PS03 - Zařízení silnoproudé elektrotechniky, uzemnění a osvětlení

Soupis:

PS03.2 - Vzduchotechnika - silnoproudá elektrotechnika

Místo:

Litoměřice

Datum:

00.01.1900

Zadavatel:

Věžeňská služba České republiky, Praha

Projektant:

I N T E C O N spol. s

r.o., Ústí nad Labem

Zhotovitel:

Zpracovatel:

I N T E C O N spol. s

r.o., Ústí nad Labem

Kód dílu - Popis

Cena celkem [CZK]

Náklady stavby celkem

D3 - Rozváděč MS145 – Rozváděč ovládání ventilátoru a vzduchotechnických klapek v mís

D4 - Rozváděč ovládání ventilátoru a vzduchotechnických klapek v místnosti trafostanice

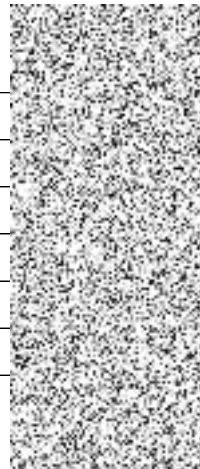
D5 - Kabelové trasy vzduchotechnika

D6 - Specifikace kabelů vzduchotechnika

D8 - Demontáže

D9 - Montáže

D11 - Práce



SOUPIS PRACÍ

Stavba:

Litoměřice - Trafostanice

Objekt:

PS03 - Zařízení silnoprůdové elektrotechniky, uzemnění a osvětlení

Soupis:

PS03.2 - Vzduchotechnika - silnoprůdová elektrotechnika

Místo:

Litoměřice

Datum:

00.01.1900

Zadavatel:

Vězeňská služba České republiky, Praha

Projektant:

I N T E C O N spol. s

r.o., Ústí nad Labem

Zpracovatel:

I N T E C O N spol. s

r.o., Ústí nad Labem

PČ	Typ	Kód	Popis	MJ	Množství	J.cena [CZK]	Cena celkem [CZK]	Cenová soustava
----	-----	-----	-------	----	----------	--------------	-------------------	-----------------

Náklady soupisu celkem

D D3 Rozváděč MS145 – Rozváděč ovládání ventilátoru								
1	M	Pol1	Nástěnný oceloplechový rozváděč	sada				
D D4 Rozváděč ovládání ventilátoru a vzduchotechnický								
2	M	Pol2	regulátor teploty prostorový rozsah +20 až 60°C, umístěno v prostoru transformátorů	ks				
D D5 Kabelové trasy vzduchotechnika								
3	M	Pol3	vkładací lišta 20x20 bílá, pomocný montážní materiál v prostoru trafostanice	m				
4	M	Pol4	vkładací lišta 20x20 bílá, pomocný montážní materiál v prostoru záložního zdroje	m				
D D6 Specifikace kabelů vzduchotechnika								
5	M	Pol5	CYKY-J 5x1,5 (MS145 – žaluzie 3x)	m				
6	M	Pol6	CYKY-O 3x1,5 (MS145 –DA-povel_žaluzie)	m				
7	M	Pol6	CYKY-O 3x1,5 (MS145 –DA-povel_žaluzie)	m				
8	M	Pol7	CYKY-J 3x1,5 (MS145 –ventilátor)	m				
9	M	Pol8	CYKY-J 3x2,5 (RH1 –MS145)	m				
10	M	Pol9	CYKY-J 5x1,5 (RH1 – žaluzie 2x)	m				
11	M	Pol10	CYKY-J 4x1,5 (RH1 –ventilátor)	m				
12	M	Pol11	CYKY-O 3x1,5 (RH1 –ST147)	m				
D D8 Demontáže								
13	K	Pol12	Demontáž stávající vzduchotechniky – připojení ventilátorů a ovládání	sada				
14	K	Pol13	Ekologická likvidace zdemontovaného materiálu vč. potřebných dokladů	sada				
D D9 Montáže								
15	K	Pol14	Montáž CYKY-J 5x1,5 (MS145 – žaluzie 3x)	m				
16	K	Pol15	Ukončení CYKY-J 5x1,5 (MS145 – žaluzie 3x)	ks				
17	K	Pol16	Montáž CYKY-O 3x1,5 (MS145 –DA-povel_žaluzie)	m				
18	K	Pol17	Ukončení CYKY-O 3x1,5 (MS145 –DA-povel_žaluzie)	ks				
19	K	Pol16	Montáž CYKY-O 3x1,5 (MS145 –DA-povel_žaluzie)	m				
20	K	Pol17	Ukončení CYKY-O 3x1,5 (MS145 –DA-povel_žaluzie)	ks				
21	K	Pol18	Montáž CYKY-J 3x1,5 (MS145 –ventilátor)	m				
22	K	Pol19	Ukončení CYKY-J 3x1,5 (MS145 –ventilátor)	ks				
23	K	Pol20	Montáž CYKY-J 3x2,5 (RH1 –MS145)	m				
24	K	Pol21	Ukončení CYKY-J 3x2,5 (RH1 –MS145)	ks				
25	K	Pol22	Montáž CYKY-J 5x1,5 (RH1 – žaluzie 2x)	m				
26	K	Pol23	Ukončení CYKY-J 5x1,5 (RH1 – žaluzie 2x)	ks				
27	K	Pol24	Montáž CYKY-J 4x1,5 (RH1 –ventilátor)	m				
28	K	Pol25	Ukončení CYKY-J 4x1,5 (RH1 –ventilátor)	ks				
29	K	Pol26	Montáž CYKY-O 3x1,5 (RH1 –ST147)	m				
30	K	Pol27	Ukončení CYKY-O 3x1,5 (RH1 –ST147)	ks				
31	K	Pol28	Připojení zařízení vzduchotechniky na stávající uzemnění objektu	sada				
32	K	Pol29	Pomocné, blíže nespecifikované práce vyvolané nepředvídatelnými komplikacemi	sada				

D D11

Práce

PČ	Typ	Kód	Popis	MJ	Množství	J.cena [CZK]	Cena celkem [CZK]	Cenová soustava
33	K	Pol30	Oživení, odzkoušení a nastavení dodávané technologie	sada				
34	K	Pol31	Odzkoušení spouštění ventilátoru a klapky od časového spínače a ovládání klapky na sání a klapky na výfuku záložního zdroje od automatiky DA.	sada				
36	K	Pol33	Revize zařízení	sada				

KRYCÍ LIST SOUPISU PRACÍ

Stavba:

Litoměřice - Trafostanice

Objekt:

PS03 - Zařízení silnoproudé elektrotechniky, uzemnění a osvětlení

Soupis:

PS03.3 - Provizoria během výstavby

KSO:

Místo: Litoměřice

CC-CZ:

Datum: 00.01.1900

Zadavatel:

Vězeňská služba České republiky, Praha

IČ:

00212423

DIČ:

Zhotovitel:

IČ:

DIČ:

Projektant:

I N T E C O N spol. s r.o., Ústí nad Labem

IČ:

25016911

DIČ:

214-25016911

Zpracovatel:

I N T E C O N spol. s r.o., Ústí nad Labem

IČ:

25016911

DIČ:

214-25016911

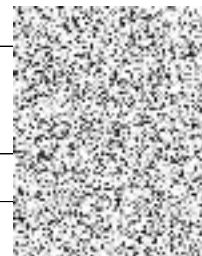
Poznámka:

Cena bez DPH

	Základ daně	Sazba daně
DPH základní		21.00%
DPH snížená	0.00	15.00%

Cena s DPH

v CZK



REKAPITULACE ČLENĚNÍ SOUPISU PRACÍ

Stavba:

Litoměřice - Trafostanice

Objekt:

PS03 - Zařízení silnoproudé elektrotechniky, uzemnění a osvětlení

Soupis:

PS03.3 - Provizoria během výstavby

Místo:

Litoměřice

Datum:

00.01.1900

Zadavatel:

Vězeňská služba České republiky, Praha

Projektant:

I N T E C O N spol. s
r.o., Ústí nad Labem

Zhotovitel:

Zpracovatel:

I N T E C O N spol. s
r.o., Ústí nad Labem

Kód dílu - Popis

Cena celkem [CZK]

Náklady stavby celkem

D4 - Kabelové trasy záložního zdroje

D5 - Specifikace kabelů záložního zdroje – propoj DA – SP1 (71)

D6 - Specifikace kabelů a materiálu propojení stávající pojistkové skříně v TS VT_0136 na p

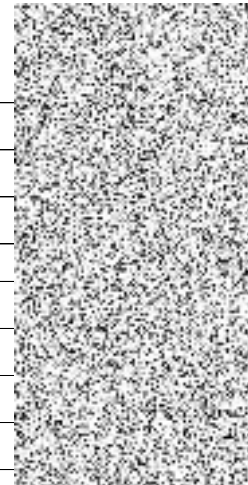
D7 - Montáže/Demontáže

D8 - Demontáže

D9 - Montáže mobilního dieselgenerátoru (DG)

D10 - Montáže provizorního měření

D12 - Práce



SOUPIS PRACÍ

Stavba:

Litoměřice - Trafostanice

Objekt:

PS03 - Zařízení silnoproudé elektrotechniky, uzemnění a osvětlení

Soupis:

PS03.3 - Provizoria během výstavby

Místo:

Litoměřice

Datum:

00.01.1900

Zadavatel:

Vězeňská služba České republiky, Praha

Projektant:

I N T E C O N spol. s

r.o., Ústí nad Labem

Zhotovitel:

Zpracovatel:

I N T E C O N spol. s

r.o., Ústí nad Labem

PČ	Typ	Kód	Popis	MJ	Množství	J.cena [CZK]	Cena celkem [CZK]	Cenová soustava
----	-----	-----	-------	----	----------	--------------	-------------------	-----------------

Náklady soupisu celkem

313,853.88

D								

D D4 Kabelové trasy záložního zdroje								
3	M	Pol3	kabelová trasa k rozváděči zásoků	m				
4	M	Pol4	FeZn pásek pro připojení zemnicího bodu	m				
5	M	Pol5	Zemnicí bod dieselgenerátoru – zemní tyč (strojené)	ks				
6	M	Pol6	zemnicí vodič (zelený - žlutý)	m				
7	M	Pol7	Kabelové oko	ks				
8	M	Pol8	Ostatní malý montážní materiál	sada				

D D5 Specifikace kabelů záložního zdroje – propoj DA – SP								
9	M	Pol9	1-YY 95 nebo odpovídající – součást náhradního zdroje a propojení na rozváděč zásoků	m				
10	M	Pol10	pojistky 250AgG – využity pro budoucí použití	ks				
11	M	Pol11	FeZn pásek pro připojení zemnicího bodu a kabel YY pro uzemnění	m				

D D6 Specifikace kabelů a materiálu propojení stávající poj								
12	M	Pol12	Nástěnný oceloplechový rozváděč. IP 54/20.	ks				
13	M	Pol13	Zkušební svorkovnice ZS1b, 400V, 25A,	ks				
14	M	Pol14	kabelová spojka kabelu AYKY 3x240+120	sada				
15	M	Pol15	kabelový propoj kabely včetně kabelových ok atd. (AYKY 3x240+120 10m)	sada				

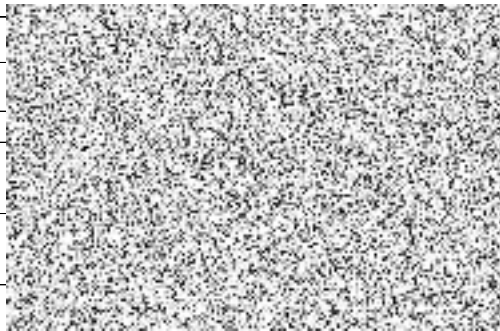
D D7 Montáže/Demontáže								
------------------------	--	--	--	--	--	--	--	--

D D8 Demontáže								
16	K	Pol16	Demontáž provizoria po zprovoznění zařízení na nový DA	sada				
17	K	Pol17	Demontáž provizoria z TS - současný vývod z TS	sada				

D D9 Montáže mobilního dieselgenerátoru (DG)								
18	K	Pol18	Montáž kabelu (např. 3x 1-YY1x 95 + 1-YY 1x95)	m				
19	K	Pol19	Ukončení kabelu (např. 3x 1-YY1x 95 + 1-YY 1x95)	ks				
20	K	Pol20	1ks úprava stávající pojistkové skříňě – rozdělení přípojnice pro oddělení na dva stejné rozváděče - 3p přívod/vývod a 3p přívod/vývod. Osazení pojistkami 250A gG. Rezervní vývod kabelů odpojit)	sada				
21	K	Pol21	Po instalaci nové PS přepojení kabelů do nové PS. Přívodní kabely připojit přes propojky do provizorního rozváděče zásoků	sada				
22	K	Pol22	Pomocné, bližší nespecifikované práce vyvolané nepředvídatelnými komplikacemi	sada				

D D10 Montáže provizorního měření								
23	K	Pol23	Instalace provizorního rozváděče měření a odjištění	sada				
24	K	Pol24	Připojení skříňě měření na stávající pojistkovou skříň v rozváděči TS	sada				
25	K	Pol25	Připojení skříňě měření na stávající kabely vedoucí do VV (propojovací kabely, oka ATD)	sada				

PČ	Typ	Kód	Popis	MJ	Množství	J.cena [CZK]	Cena celkem [CZK]	Cenová soustava
26	K	Pol22	Pomocné, blíže nespecifikované práce vyvolané nepředvídatelnými komplikacemi	sada				
D		D12	Práce					
27	K	Pol26	Oživení, odzkoušení provizoria	sada				
28	K	Pol27	Odzkoušení manipulací v zásoku, vyzkoušení blokad, zaškolení obsluhy, kontrola měření – funkce elektroměrů	kpl				
29	K	Pol28	Revize zařízení (provizorního záložního zdroje, provizorního připojení ze stávající pojistkové skříně v TS)	sada				



KRYCÍ LIST SOUPISU PRACÍ

Stavba:

Litoměřice - Trafostanice

Objekt:

PS04 - ASŘ

KSO:

Místo: Litoměřice

CC-CZ:

Datum: 00.01.1900

Zadavatel:

Vězeňská služba České republiky, Praha

IČ:

00212423

DIČ:

Zhotovitel:

IČ:

DIČ:

Projektant:

I N T E C O N spol. s r.o., Ústí nad Labem

IČ:

25016911

DIČ:

214-25016911

Zpracovatel:

I N T E C O N spol. s r.o., Ústí nad Labem

IČ:

25016911


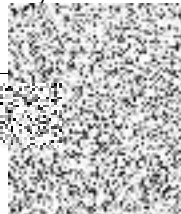
DIČ:

214-25016911

Poznámka:

Cena bez DPH

183,516.30

	Základ daně	Sazba daně	Výše daně
DPH základní		21.00%	
DPH snížená	0.00	15.00%	

Cena s DPH

v CZK

REKAPITULACE ČLENĚNÍ SOUPISU PRACÍ

Stavba:

Litoměřice - Trafostanice

Objekt:

PS04 - ASŘ

Místo:

Litoměřice

Datum:

00.01.1900

Zadavatel:

Vězeňská služba České republiky, Praha

Projektant:

I N T E C O N spol. s
r.o., Ústí nad Labem

Zhotovitel:

Zpracovatel:

I N T E C O N spol. s
r.o., Ústí nad Labem

Kód dílu - Popis

Cena celkem [CZK]

Náklady stavby celkem

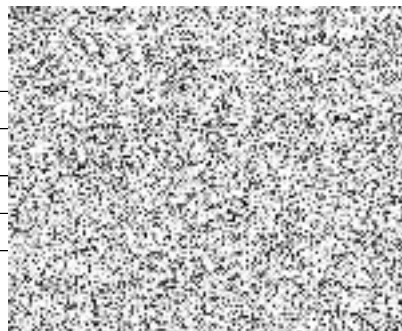
HSV - Práce a dodávky HSV

1 - Zemní práce

PSV - Práce a dodávky PSV

741 - Elektroinstalace - silnoproud

742 - Elektroinstalace - slaboproud



SOUPIS PRACÍ

Stavba:

Litoměřice - Trafostanice

Objekt:

PS04 - ASŘ

Místo:

Litoměřice

Datum:

00.01.1900

Zadavatel:

Vězeňská služba České republiky, Praha

Projektant:

I N T E C O N spol. s
r.o., Ústí nad Labem

Zhotovitel:

Zpracovatel:

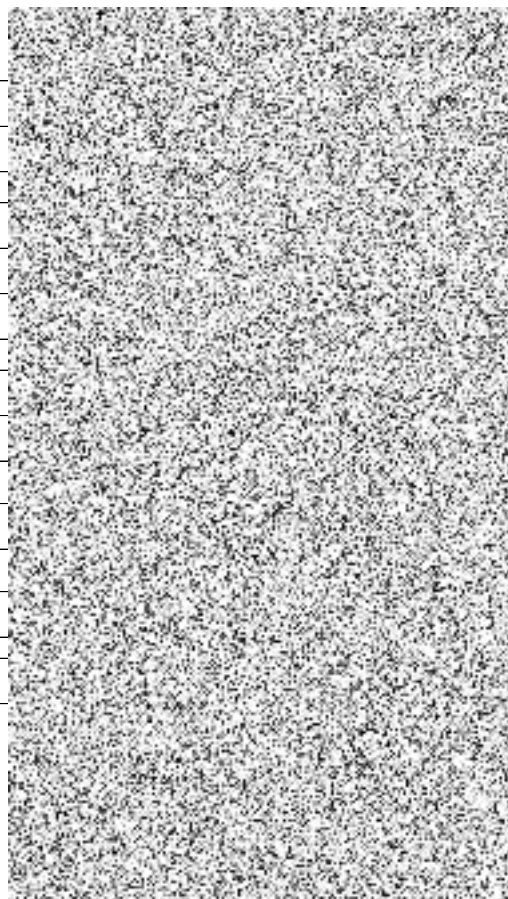
I N T E C O N spol. s
r.o., Ústí nad Labem

PČ	Typ	Kód	Popis	MJ	Množství	J.cena [CZK]	Cena celkem [CZK]	Cenová soustava
----	-----	-----	-------	----	----------	--------------	-------------------	-----------------

Náklady soupisu celkem

D HSV Práce a dodávky HSV								
D 1 Zemní práce								
1	K	175111201	Obsypání objektů nad přilehlým původním terénem ručně sypaninou z vhodných hornin třídy těžitelnosti I a II, skupiny 1 až 4 nebo materiálem uloženým ve vzdálenosti do 3 m od vnějšího kraje objektu pro jakoukoliv míru ztuhnutí bez prohození sypaniny	m3				
2	M	58337302	štěrkopísek frakce 0/16	t				
VV 7*2 *Přepočtené koeficientem množství								
D PSV Práce a dodávky PSV								
D 741 Elektroinstalace - silnoproud								
3	K	741110001	Montáž trubek elektroinstalačních s nasunutím nebo našroubováním do krabic plastových tuhých, uložených pevně, vnější Ø přes 16 do 23 mm	m				
4	M	34571092	trubka elektroinstalační tuhá z PVC D 17,4/20 mm, délka 3m	m				
5	K	741110002	Montáž trubek elektroinstalačních s nasunutím nebo našroubováním do krabic plastových tuhých, uložených pevně, vnější Ø přes 23 do 35 mm	m				
6	M	34571093	trubka elektroinstalační tuhá z PVC D 22,1/25 mm, délka 3m	m				
7	K	741110013	Montáž trubek elektroinstalačních s nasunutím nebo našroubováním do krabic plastových tuhých, uložených volně, vnější Ø přes 35 mm	m				
8	M	34571353	trubka elektroinstalační ohebná dvouplášťová korugovaná (chránička) D 61/75mm, HDPE+LDPE	m				
9	K	741122015	Montáž kabelů měděných bez ukončení uložených pod omítku plných kulatých (např. CYKY), počtu a průřezu žil 3x1,5 mm ²	m				
10	M	34111030	kabel instalační jádro Cu plně izolace PVC plášť PVC 450/750V (CYKY) 3x1,5mm ²	m				
VV 30*1,15 *Přepočtené koeficientem množství								
11	K	741124701	Montáž kabelů měděných ovládacích bez ukončení uložených volně stíněných ovládacích s plným jádrem (např. JYTY) počtu a průměru žil 2 až 19x0,8 mm ²	m				
12	M	34121065	kabel sdělovací stíněný laminovanou Al fólií s příložitým Cu drátem jádro Cu plně izolace PVC plášť PVC 100V (SYKFY) 20x2x0,5mm ²	m				
P Poznámka k položce: SYKFY								
13	K	741124731	Montáž kabelů měděných ovládacích bez ukončení uložených pevně stíněných ovládacích s plným jádrem (např. JYTY) počtu a průměru žil 2 až 19x0,8 mm ²	m				
14	M	10.049.129	JYSTY 3x2x0,8 rot	m				
P Poznámka k položce: Instalační kabely pro sdělovací zařízení. Použití: K pevnému uložení ve vnitřních prostorech jako instalační kabely pro sdělovací účely. Obrázek je pouze informativní.								
15	K	741130021	Ukončení vodičů izolovaných s označením a zapojením na svorkovnici s otevřením a uzavřením krytu, průřezu žíly do 2,5 mm ²	kus				
16	K	741910412	Montáž žlabů bez stojiny a výložníků kovových s podpěrkami a příslušenstvím bez víka, šířky do 100 mm	m				
17	M	1388132	KABELOVY ZLAB 110X100MM SKSM 110 FS 3M	m				
D 742 Elektroinstalace - slaboproud								
18	K	742121001	Montáž kabelů sdělovacích pro vnitřní rozvody počtu žil do 15	m				
19	M	8500046660	Instalační kabel UTP Solarix CAT6 LSOH (305m/bal)	m				

PČ	Typ	Kód	Popis	MJ	Množství	J.cena [CZK]	Cena celkem [CZK]	Cenová soustava
			<i>Poznámka k položce:...</i> Šířka pásma 250 MHz, třída reakce na oheň Dca s1 d2 a1, cena za bm, UTP – nestíněný, pro vnitřní rozvody, barva fialová – 4005, LSOH izolace, 305 m/balení. Zakoupené zboží v požadované délce nelze vrátit					
P								
20	K	742210401	Nastavení a oživení EPS programování základních parametrů ústředny	kus				
21	K	742220232	Montáž příslušenství pro PZTS detektor na stěnu nebo na strop	kus				
22	M	345R00000001	Tlačítkový hlásič EPS	ks				
23	M	345R00000002	Optickokouřový hlásič EPS - servisní firma pro EPS ve věznicích - ORZO Opava	ks				
24	K	742220235	Montáž příslušenství pro PZTS magnetický kontakt povrchový	kus				
25	M	ADI.0032425.UR S	MG kontakt povrchový plastový s kolmo vyvedenými vodiči délky 3m	kus				
26	K	742230003	Montáž kamerového systému venkovní kamery	kus				
27	K	742230005	Montáž kamerového systému venkovního kamerového krytu	kus				
28	M	ADI.0030886.UR S	Konzole pro montáž kamery na zeď	kus				
VV			1,73913043478261*1,15 "Přepočtené koeficientem množství					
29	M	ADI.0031072.UR S	Napájecí zdroj 230/24V, 50W pro 2 světla Vario typ i4	kus				
VV			1,73913043478261*1,15 "Přepočtené koeficientem množství					
30	M	ADI.0030800.UR S	Venkovní technopolymerový kryt pro kamery, vyhřívání 230V	kus				
VV			1,739*1,15 "Přepočtené koeficientem množství					
31	M	ADI.0029971.UR S	analogová kamera, 2MP, MZVF 2.7-13mm, WDR 130dB, IR 60m, 12/24V, IP67	kus				
VV			1,73913043478261*1,15 "Přepočtené koeficientem množství					



KRYCÍ LIST SOUPISU PRACÍ

Stavba:

Litoměřice - Trafostanice

Objekt:

PS05 - Vzduchotechnika

KSO:

Místo: Litoměřice

CC-CZ:

Datum: 00.01.1900

Zadavatel:

Věžeňská služba České republiky, Praha

IČ:

00212423

DIČ:

Zhotovitel:

IČ:

DIČ:

Projektant:

I N T E C O N spol. s r.o., Ústí nad Labem

IČ:

25016911

DIČ:

214-25016911

Zpracovatel:

I N T E C O N spol. s r.o., Ústí nad Labem

IČ:

25016911

DIČ:

214-25016911

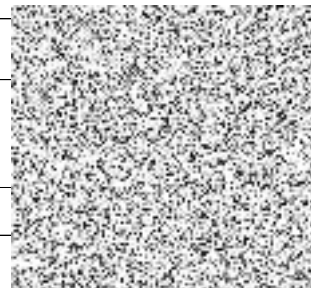
Poznámka:

Cena bez DPH

	Základ daně	Sazba daně
DPH základní	562,472.80	21.00%
snížená	0.00	15.00%

Cena s DPH

v CZK



REKAPITULACE ČLENĚNÍ SOUPISU PRACÍ

Stavba:

Litoměřice - Trafostanice

Objekt:

PS05 - Vzduchotechnika

Místo:

Litoměřice

Datum:

00.01.1900

Zadavatel:

Vězeňská služba České republiky, Praha

Projektant:

I N T E C O N spol. s
r.o., Ústí nad Labem

Zhotovitel:

Zpracovatel:

I N T E C O N spol. s
r.o., Ústí nad Labem

Kód dílu - Popis

Cena celkem [CZK]

Náklady stavby celkem

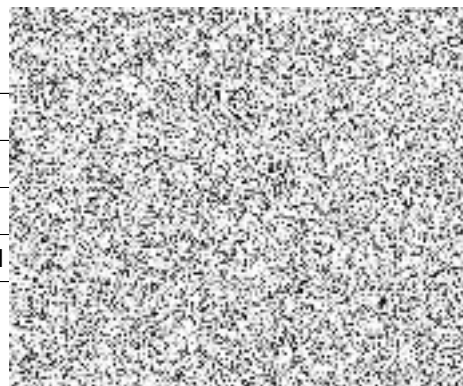
N.C.RE.PSZ - Montážní a demontážní práce, doprava

N.C.RE.RRE - Kontrolní činnost (revize a zkoušky)

N.C.RE.SP - Ostatní

N.V.ND.KOT - VZT zařízení, ventilátory

N.V.PM.STP - Potrubní díly, klapky, distribuční elementy + ostatní materiál



SOUPIS PRACÍ

Stavba:

Litoměřice - Trafostanice

Objekt:

PS05 - Vzduchotechnika

Místo:

Litoměřice

Datum:

00.01.1900

Zadavatel:

Vězeňská služba České republiky, Praha

Projektant:

I N T E C O N spol. s
r.o., Ústí nad Labem

Zhotovitel:

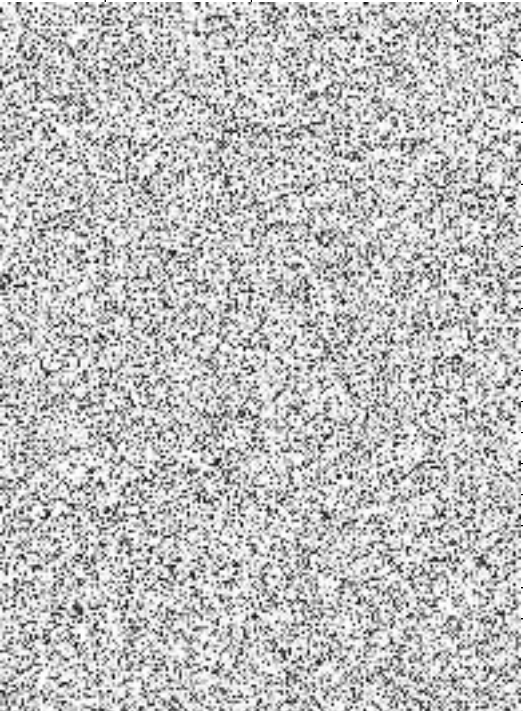
Zpracovatel:

I N T E C O N spol. s
r.o., Ústí nad Labem

PČ	Typ	Kód	Popis	MJ	Množství	J.cena [CZK]	Cena celkem [CZK]	Cenová soustava
----	-----	-----	-------	----	----------	--------------	-------------------	-----------------

Náklady soupisu celkem

D N.C.RE.PSZ Montážní a demontážní práce, doprava								
1	K	444-001	Montážní práce na zařízení VZT	h				
2	K	444-002	Doprava zařízení VZT na místo stavby	h				
D N.C.RE.RRE Kontrolní činnost (revize a zkoušky)								
3	K	555-001	Zkoušky, uvedení do provozu, vyregulování	h				
4	K	555-002	Zajištění chodu zařízení ve zkušebním provozu	h				
5	K	555-003	Zaškolení obsluhy	h				
6	K	555-004	Návrh provozního řádu	ks				
7	K	555-005	Výchozí revize	ks				
8	K	555-006	Dodavatelská dokumentace (dílenská, realizační, průvodně technická)	ks				
9	K	555-007	Dokumentace skutečného provedení	ks				
D N.C.RE.SP Ostatní								
10	K	333-001	Lešení pomocné jednořadé lehké s podlahami do výšky 2,5 m - montáž, demontáž - pronájem po dobu instalace VZT zařízení	m2				
D N.V.ND.KOT VZT zařízení, ventilátory								
11	M	888-001	Poz. 1.1 - Potrubní radiální ventilátor - Vod = 200 m ³ /h, ext. tl. ztráta 270 Pa - el. příkon 109 W, 230 V, 50 Hz, 0,8 A - krytí IP44 - včetně pružných manžet na hrdlech - profese elektro+MaR zajistí prokabelování jednotlivých komponent a systém řízení dle požadavků technické zprávy - regulace otáček se provádí pomocí potenciometru umístěného ve svorkovnici - hmotnost cca 5,0 kg	ks				
12	M	888-002	Poz. 1.2 - Uzavírací klapka těsná 2300x700 - 2x servopohon 230 V, 20 Nm - el. příkon 2x 6 VA - včetně zpětné pružiny, která klapku při ztrátě napětí zavře - hmotnost cca 49,5 kg	ks				
13	M	888-003	Poz. 1.3 - Uzavírací klapka těsná 1200x1000 - servopohon 230 V, 40 Nm - el. příkon 9 VA - včetně zpětné pružiny, která klapku při ztrátě napětí zavře - hmotnost cca 34,5 kg	ks				
14	M	888-004	Poz. 2.1 - Potrubní radiální ventilátor - Vod = 2100 m ³ /h, ext. tl. ztráta 180 Pa - el. příkon 710 W, 400 V, 50 Hz, 1,44 A - krytí IP55 - včetně pružných manžet na hrdlech - profese elektro+MaR zajistí prokabelování jednotlivých komponent a systém řízení dle požadavků technické zprávy - regulátor otáček - hmotnost cca 40,0 kg	ks				
15	M	888-005	Poz. 2.2 - Uzavírací klapka těsná 600x400 - servopohon 230 V, 20 Nm - el. příkon 6 VA - včetně zpětné pružiny, která klapku při ztrátě napětí zavře - hmotnost cca 12,0 kg	ks				
D N.V.PM.STP Potrubní díly, klapky, distribuční elementy + ostatní								
16	M	111-001	VZT potrubí čtyřhranné sk.l - do obvodu 6,5 m - do 50% tvarovek, odborný odhad	m2				
17	M	111-002	Potrubí SPIRO ø160 - do 70% tvarovek, odborný odhad	m				
18	M	111-003	Tlumič hluku 2300x700-1500, včetně sdrůžujícího plechového pláště - pro celkový útlum hluku pod 60 dB	ks				
19	M	111-004	Tlumič hluku 900x2300-2000, včetně sdrůžujícího plechového pláště - pro celkový útlum hluku pod 70 dB	ks				
20	M	111-005	Tlumič hluku 600x400-1000, včetně sdrůžujícího plechového pláště - pro celkový útlum hluku pod 40 dB	ks				

PČ	Typ	Kód	Popis	MJ	Množství	J.cena [CZK]	Cena celkem [CZK]	Cenová soustava
21	M	111-006	Tlumič hluku Ø160-1000, včetně sdrůžujícího plechového pláště - pro celkový útlum hluku pod 40 dB	ks				
22	M	111-007	Protidešťová žaluzie přetlaková ø160 - včetně krycí mřížky proti vniknutí hrubých nečistot do potrubí	ks				
23	M	111-008	Protidešťová žaluzie nasávací do 600x400 - včetně krycí mřížky proti vniknutí hrubých nečistot do potrubí	ks				
24	M	111-009	Protidešťová žaluzie nasávací do 2300x700 - včetně krycí mřížky proti vniknutí hrubých nečistot do potrubí	ks				
25	M	111-010	Protidešťová žaluzie výfuková 900x2300 - včetně krycí mřížky proti vniknutí hrubých nečistot do potrubí	ks				
26	M	111-011	Protidešťová žaluzie výfuková 600x400 - včetně krycí mřížky proti vniknutí hrubých nečistot do potrubí	ks				
27	M	111-012	Krycí mřížka ø160	ks				
28	M	111-013	Krycí mřížka 2300x700	ks				
29	M	111-014	Krycí mřížka 600x400	ks				
30	M	111-015	Krycí mřížka 600x350	ks				
31	M	111-016	Zpětná klapka samotízná ø160	ks				
32	M	111-017	Minerální izolace tl. 50mm, vč., Al oplechování - parotěsná zábrana - kotvení na trny - hustota 65 kg/m3	m2				
33	M	111-018	Popisné štítky na zařízení včetně šipek proudění	ks				
34	M	111-019	Ostatní vzduchotechnické prvky potřebné pro montáž (ocelové konzole s antikoročním nátěrem, úchyty, upevňovací svorky, závěsy, montážní pásy, tlumicí gumy, rámy, příruby, lišty atd.)	kg				

KRYCÍ LIST SOUPISU PRACÍ

Stavba:

Litoměřice - Trafostanice

Objekt:

SO01 - Stavební úpravy trafostanice

KSO:

Místo: Litoměřice

CC-CZ:

Datum: 00.01.1900

Zadavatel:

Vězeňská služba České republiky, Praha

IČ:

00212423

DIČ:

Zhotovitel:

IČ:

DIČ:

Projektant:

I N T E C O N spol. s r.o., Ústí nad Labem

IČ:

25016911

DIČ:

214-25016911

Zpracovatel:

I N T E C O N spol. s r.o., Ústí nad Labem

IČ:

25016911

DIČ:

214-25016911

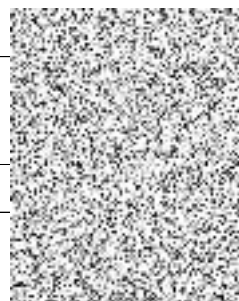
Poznámka:

Cena bez DPH

	Základ daně	Sazba daně
DPH základní		21.00%
snížená	0.00	15.00%

Cena s DPH

v CZK



REKAPITULACE ČLENĚNÍ SOUPISU PRACÍ

Stavba:

Litoměřice - Trafostanice

Objekt:

SO01 - Stavební úpravy trafostanice

Místo:

Litoměřice

Datum:

00.01.1900

Zadavatel:

Vězeňská služba České republiky, Praha

Projektant:

I N T E C O N spol. s
r.o., Ústí nad Labem

Zhotovitel:

Zpracovatel:

I N T E C O N spol. s
r.o., Ústí nad Labem

Kód dílu - Popis

Cena celkem [CZK]

Náklady stavby celkem

HSV - Práce a dodávky HSV

1 - Zemní práce

2 - Zakládání

3 - Svislé a kompletní konstrukce

4 - Vodorovné konstrukce

6 - Úpravy povrchů, podlahy a osazování výplní

9 - Ostatní konstrukce a práce, bourání

997 - Přesun sutě

998 - Přesun hmot

PSV - Práce a dodávky PSV

711 - Izolace proti vodě, vlhkosti a plynům

764 - Konstrukce klempířské

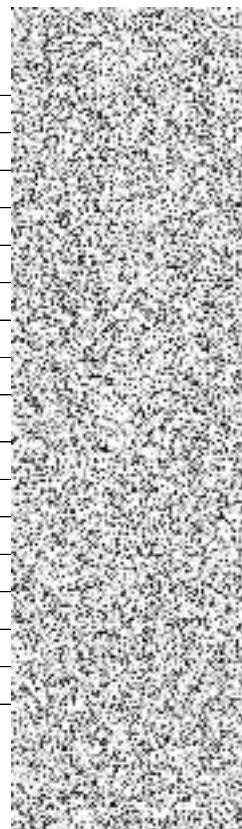
765 - Krytina skládaná

767 - Konstrukce zámečnické

781 - Dokončovací práce - obklady

783 - Dokončovací práce - nátěry

784 - Dokončovací práce - malby a tapety



SOUPIS PRACÍ

Stavba:

Litoměřice - Trafostanice

Objekt:

SO01 - Stavební úpravy trafostanice

Místo:

Litoměřice

Datum:

00.01.1900

Zadavatel:

Vězeňská služba České republiky, Praha

Projektant:

I N T E C O N spol. s
r.o., Ústí nad Labem

Zhotovitel:

Zpracovatel:

I N T E C O N spol. s
r.o., Ústí nad Labem

PČ	Typ	Kód	Popis	MJ	Množství	J.cena [CZK]	Cena celkem [CZK]	Cenová soustava
----	-----	-----	-------	----	----------	--------------	-------------------	-----------------

Náklady soupisu celkem

D HSV Práce a dodávky HSV								
D 1 Zemní práce								
1	K	139911121	Bourání konstrukcí v hloubených vykopávkách ručně s přemístěním suti na hromady na vzdálenost do 20 m nebo s naložením na dopravní prostředek z betonu prostého neprokládaného	m3				
Online PSC https://podminky.urs.cz/item/CS_URS_2021_02/139911121								
VV "prostupy základovým pasem do trafostanice" 0,15*0,2*0,6*3								
2	K	174151102	Zásyp sypaninou z jakékoliv horniny strojně s uložením výkopku ve vrstvách se ztuhnutím v uzavřených prostorách s urovnáním povrchu zásypu	m3				
Online PSC https://podminky.urs.cz/item/CS_URS_2021_02/174151102								
VV "zásyp prostoru pod novými venkovními schodišti" 2,5								
3	M	58331200	štěrkopísek netříděný zásypový	t				
VV 2,5*2 Přepočtené koeficientem množství								
D 2 Zakládání								
4	K	271532212	Podsyp pod základové konstrukce se ztuhnutím a urovnáním povrchu z kameniva hrubého, frakce 16 - 32 mm	m3				
Online PSC https://podminky.urs.cz/item/CS_URS_2021_02/271532212								
VV "podsyp pod novou základovou desku - podlahu" 4,7*7,3*0,45								
5	K	273322511	Základy z betonu železového (bez výztuže) desky z betonu se zvýšenými nároky na prostředí tř. C 25/30	m3				
Online PSC https://podminky.urs.cz/item/CS_URS_2021_02/273322511								
VV "nová podlaha tl. 250 mm" 7,3*4,7*0,25								
6	K	273362021	Výztuž základů desek ze svařovaných sítí z drátů typu KARI	t				
Online PSC https://podminky.urs.cz/item/CS_URS_2021_02/273362021								
VV 7,3*4,7*0,008*2*1,1								
7	K	279322511	Základové zdi z betonu železového (bez výztuže) se zvýšenými nároky na prostředí tř. C 25/30	m3				
Online PSC https://podminky.urs.cz/item/CS_URS_2021_02/279322511								
VV "stěny pod podlahových kanálů" 30,5*0,25*0,25								
8	K	279351121	Bednění základových zdí rovné oboustranné za každou stranu zřízení	m2				
Online PSC https://podminky.urs.cz/item/CS_URS_2021_02/279351121								
VV 30,5*0,25*2								
9	K	279351122	Bednění základových zdí rovné oboustranné za každou stranu odstranění	m2				
Online PSC https://podminky.urs.cz/item/CS_URS_2021_02/279351122								
10	K	279361821	Výztuž základových zdí nosných svislých nebo odkloněných od svislice, rovinných nebo oblých, deskových nebo žebrových, včetně výztuže jejich žeber z betonářské oceli 10 505 (R) nebo BST 500	t				
Online PSC https://podminky.urs.cz/item/CS_URS_2021_02/279361821								
D 3 Svislé a kompletní konstrukce								
11	K	310321R01	Zabetonování prostupů v základovém pasu včetně bednění, odbednění (materiál v ceně) plochy do 1 m2	m3				
VV "prostupy základovým pasem do trafostanice" 0,15*0,2*0,6*3								
12	K	311234311	Zdivo jednovrstvé z cihel děrovaných nebroušených klasických spojených na pero a drážku na maltu M10, pevnost cihel do P10, tl. zdiva 440 mm	m2				
Online PSC https://podminky.urs.cz/item/CS_URS_2021_02/311234311								
VV "zazdívka původních otvorů" (1,3*1,1)+(1,5*1,5)+(0,25*4)								
13	K	317944321	Válcované nosníky dodatečně osazované do připravených otvorů bez zazdění hlav do č. 12	t				
Online PSC https://podminky.urs.cz/item/CS_URS_2021_02/317944321								

PČ	Typ	Kód	Popis	MJ	Množství	J.cena [CZK]	Cena celkem [CZK]	Cenová soustava
	VV		"2x nadpraží z 3x ocelových nosníků I č.120 délky 2,80 m" 0,012*2,8*6					
	VV		"1x nadpraží z 3x ocelových nosníků I č.100 délky 1,70 m" 0,009*1,7*3					
	VV		Součet					
14	K	317998145	Izolace tepelná mezi překlady z extrudovaného polystyrenu jakékoliv výšky, tloušťky 100 mm	m2				
	Online PSC		https://podminky.urs.cz/item/CS_URS_2021_02/317998145					
	VV		"2x nadpraží z 3x ocelových nosníků I č.120 délky 2,80 m" 0,2*2,8*2					
	VV		"1x nadpraží z 3x ocelových nosníků I č.100 délky 1,70 m" 0,2*1,7					
	VV		Součet					
15	K	342241111	Příčky nebo přízdívky jednoduché z cihel nebo příčkových pálených na maltu MVC nebo MC lícových, včetně spárování dl. 290 mm (český formát 290x140x65 mm) plných, tl. 65 mm	m2				
	Online PSC		https://podminky.urs.cz/item/CS_URS_2021_02/342241111					
	VV		"ochranné přízdívky hydroizolace" 22,0*0,35					
16	K	342244121	Příčky jednoduché z cihel děrovaných klasických spojených na pero a drážku na maltu M5, pevnost cihel do P15, tl. příčky 140 mm	m2				
	Online PSC		https://podminky.urs.cz/item/CS_URS_2021_02/342244121					
	VV		"nová dělicí příčka" 4,7*3,5					
17	K	346244381	Plentování ocelových válcovaných nosníků jednostranné cihlami na maltu, výška stojiny do 200 mm	m2				
	Online PSC		https://podminky.urs.cz/item/CS_URS_2021_02/346244381					
	VV		"2x nadpraží z 3x ocelových nosníků I č.120 délky 2,80 m" 0,2*2,8*2*2					
	VV		"1x nadpraží z 3x ocelových nosníků I č.100 délky 1,70 m" 0,2*1,7*2					
	VV		Součet					
18	K	348171110	Montáž oplocení z dílců kovových rámových, na ocelové sloupky, výšky do 1,0 m	m				
	Online PSC		https://podminky.urs.cz/item/CS_URS_2021_02/348171110					
	VV		"zpětná montáž stávajícího oplocení na venkovní rampě po dokončení stavby" 10,4					
	D	4	Vodorovné konstrukce					
19	K	430321515	Schodišťové konstrukce a rampy z betonu železového (bez výztuže) stupně, schodnice, ramena, podesty s nosníky tř. C 20/25	m3				
	Online PSC		https://podminky.urs.cz/item/CS_URS_2021_02/430321515					
	VV		"mezipodesta rampa betonovaná na stávající šikmé rampy" (0,2*1,4)+(0,7*0,85)					
20	K	431351121	Bednění podest, podstupňových desek a ramp včetně podpěrné konstrukce výšky do 4 m půdorysně přímočarých zřízení	m2				
	Online PSC		https://podminky.urs.cz/item/CS_URS_2021_02/431351121					
21	K	431351122	Bednění podest, podstupňových desek a ramp včetně podpěrné konstrukce výšky do 4 m půdorysně přímočarých odstranění	m2				
	Online PSC		https://podminky.urs.cz/item/CS_URS_2021_02/431351122					
22	K	434311115	Stupně dusané z betonu prostého nebo prokládaného kamenem na terén nebo na desku bez potěru, se zahrazením povrchu tř. C 20/25	m				
	Online PSC		https://podminky.urs.cz/item/CS_URS_2021_02/434311115					
	VV		"nové schodišťové stupně nabetonované na šikmou betonovou rampu" 1,4*6					
23	K	434351141	Bednění stupňů betonovaných na podstupňové desce nebo na terénu půdorysně přímočarých zřízení	m2				
	Online PSC		https://podminky.urs.cz/item/CS_URS_2021_02/434351141					
24	K	434351142	Bednění stupňů betonovaných na podstupňové desce nebo na terénu půdorysně přímočarých odstranění	m2				
	Online PSC		https://podminky.urs.cz/item/CS_URS_2021_02/434351142					
	D	6	Úpravy povrchů, podlahy a osazování výplní					
25	K	611325423	Oprava vápenocementové omítky vnitřních ploch štukové dvourstvé, tloušťky do 20 mm a tloušťky štuky do 3 mm stropů, v rozsahu opravované plochy přes 30 do 50%	m2				
	Online PSC		https://podminky.urs.cz/item/CS_URS_2021_02/611325423					
	VV		7,3*4,7					
26	K	612142001	Potažení vnitřních ploch pletivem v ploše nebo pruzích, na plném podkladu sklovláknitým vtačením do tmelu stěn	m2				
	Online PSC		https://podminky.urs.cz/item/CS_URS_2021_02/612142001					
	VV		"nová dělicí příčka" 4,7*3,5*2					
27	K	612321131	Potažení vnitřních ploch vápenocementovým štukem tloušťky do 3 mm svislých konstrukcí stěn	m2				
	Online PSC		https://podminky.urs.cz/item/CS_URS_2021_02/612321131					

PČ	Typ	Kód	Popis	MJ	Množství	J.cena [CZK]	Cena celkem [CZK]	Cenová soustava
			VV "nová dělicí příčka" 4,7*3,5*2					
28	K	612325302	Vápenocementová omítka ostění nebo nadpraží štuková					
			Online PSC https://podminky.urs.cz/item/CS_URS_2021_02/612325302 VV (2,7+2,7+2,7)*0,5 VV (2,2+2,2+2,1)*0,5 VV Součet					
29	K	612325423	Oprava vápenocementové omítky vnitřních ploch štukové dvourstvé, tloušťky do 20 mm a tloušťky šuku do 3 mm stěn, v rozsahu opravované plochy přes 30 do 50%					
			Online PSC https://podminky.urs.cz/item/CS_URS_2021_02/612325423 VV (7,3+7,3+4,7+4,7)*3,5					
30	K	619995001	Začištění omítek (s dodáním hmot) kolem oken, dveří, podlah, obkladů apod.					
			Online PSC https://podminky.urs.cz/item/CS_URS_2021_02/619995001					
31	K	622335203	Oprava cementové škrábané (břizolitové) omítky vnějších ploch stěn, v rozsahu opravované plochy přes 30 do 50%					
			Online PSC https://podminky.urs.cz/item/CS_URS_2021_02/622335203 VV (8,35+8,35+5,7)*3,8					
32	K	628613611	Žárové zinkování ponorem dílů ocelových konstrukcí hmotnosti dílců do 100 kg					
			Online PSC https://podminky.urs.cz/item/CS_URS_2021_02/628613611 VV "zinkování zámečnických prvků" 75,0+195,0					
33	K	631311124	Mazanina z betonu prostého bez zvýšených nároků na prostředí tl. přes 80 do 120 mm tř. C 16/20					
			Online PSC https://podminky.urs.cz/item/CS_URS_2021_02/631311124 VV "povrchová úprava venkovní rampy" 13,0*0,1 VV "podkladní beton pod novou podlahou" 7,3*4,7*0,1 VV Součet					
34	K	631319012	Příplatek k cenám mazanin za úpravu povrchu mazaniny přehlazením, mazanina tl. přes 80 do 120 mm					
			Online PSC https://podminky.urs.cz/item/CS_URS_2021_02/631319012					
35	K	631319013	Příplatek k cenám mazanin za úpravu povrchu mazaniny přehlazením, mazanina tl. přes 120 do 240 mm					
			Online PSC https://podminky.urs.cz/item/CS_URS_2021_02/631319013 VV "nová podlaha tl. 250 mm" 7,3*4,7*0,25					
36	K	634112117	Obvodová dilatace mezi stěnou a mazaninou nebo potěrem podlahovým páskem z pěnového PE tl. do 10 mm, výšky 200 mm					
			Online PSC https://podminky.urs.cz/item/CS_URS_2021_02/634112117 VV "dilatace nové podlahy" 7,3+7,3+4,7+4,7					
37	K	635111241	Násyp ze šterkopísku, písku nebo kameniva pod podlahy se zhutněním z kameniva hrubého 8-16					
			Online PSC https://podminky.urs.cz/item/CS_URS_2021_02/635111241 VV 7,3*4,7*0,15					
38	K	642942831	Osazování zárubní nebo rámu kovových dveřních lisovaných nebo z úhelníků bez dveřních křídel na montážní pěnu, plochy otvoru přes 4,5 do 10 m2					
			Online PSC https://podminky.urs.cz/item/CS_URS_2021_02/642942831					
39	K	642945112	Osazování ocelových zárubní protipožárních nebo protiplýnových dveří do vynechaného otvoru, s obetonováním, dveří dvoukřídlových přes 2,5 do 6,5 m2					
			Online PSC https://podminky.urs.cz/item/CS_URS_2021_02/642945112					
D	9		Ostatní konstrukce a práce, bourání					
40	K	949101112	Lešení pomocné pracovní pro objekty pozemních staveb pro zatížení do 150 kg/m2, o výšce lešeňové podlahy přes 1,9 do 3,5 m					
			Online PSC https://podminky.urs.cz/item/CS_URS_2021_02/949101112					
41	K	952902031	Čištění budov při provádění oprav a udržovacích prací podlah hladkých omytím					
			Online PSC https://podminky.urs.cz/item/CS_URS_2021_02/952902031					
42	K	953943123	Osazování drobných kovových předmětů výrobků ostatních jinde neuvedených do betonu se zajištěním polohy k bednění či k výztuži před zabetonováním hmotnosti přes 5 do 15 kg/kus					
			Online PSC https://podminky.urs.cz/item/CS_URS_2021_02/953943123 P Poznámka k položce: Ocelové prvky podpodlahových kanálů a jímky					
43	M	13021012	tyč ocelová kruhová žebírková DIN 488 jakost B500B (10 505) výztuž do betonu D 10mm					
44	M	13010810	ocel profilová jakost S235JR (11 375) průřez U (UPN) 50					
45	M	13010816	ocel profilová jakost S235JR (11 375) průřez U (UPN) 100					
46	M	13010970	ocel profilová jakost S235JR (11 375) průřez HEB 100					
47	M	13010950	ocel profilová jakost S235JR (11 375) průřez HEA 100					

PČ	Typ	Kód	Popis	MJ	Množství	J.cena [CZK]	Cena celkem [CZK]	Cenová soustava
48	M	13010420	úhelník ocelový rovnostranný jakost S235JR (11 375) 50x50x5mm	t				
49	M	13010218	tyč ocelová plochá jakost S235JR (11 375) 50x5mm	t				
50	M	13010162	tyč ocelová plochá jakost S235JR (11 375) 15x5mm	t				
51	M	13010246	tyč ocelová plochá jakost S235JR (11 375) 60x10mm	t				
52	M	13221003	tyč ocelová plochá jakost S235JR (11 375) 40x3mm	t				
53	M	13010172	tyč ocelová plochá jakost S235JR (11 375) 25x5mm	t				
54	M	13010298	tyč ocelová plochá jakost S235JR (11 375) 120x5mm	t				
55	K	953961213	Kotvy chemické s vyvrtáním otvoru do betonu, Železobetonu nebo tvrdého kamene chemická patrona, velikost M 12, hloubka 110 mm	kus				
Online PSC			https://podminky.urs.cz/item/CS_URS_2021_02/953961213					
56	K	953965121	Kotvy chemické s vyvrtáním otvoru kotevní šrouby pro chemické kotvy, velikost M 12, délka 160 mm	kus				
Online PSC			https://podminky.urs.cz/item/CS_URS_2021_02/953965121					
57	K	961044111	Bourání základů z betonu prostého	m3				
Online PSC			https://podminky.urs.cz/item/CS_URS_2021_02/961044111					
VV			"ubourání základu pod stávajícím náhradním zdrojem" 3,3*1,4*0,9					
VV			Součet					
58	K	962032230	Bourání zdiva nadzákladového z cihel nebo tvárnic z cihel pálených nebo vápenopískových, na maltu vápennou nebo vápenocementovou, objemu do 1 m3	m3				
Online PSC			https://podminky.urs.cz/item/CS_URS_2021_02/962032230					
VV			"vybourání stěn přívzdušňovacího kanálu" 0,75					
59	K	962032231	Bourání zdiva nadzákladového z cihel nebo tvárnic z cihel pálených nebo vápenopískových, na maltu vápennou nebo vápenocementovou, objemu přes 1 m3	m3				
Online PSC			https://podminky.urs.cz/item/CS_URS_2021_02/962032231					
VV			"vybourání otvoru pro nová vrata včetně nadpraží" (2,3*2,5*0,5)+0,125					
60	K	962081131	Bourání zdiva příček nebo vybourání otvorů ze skleněných tvárnic, tl. do 100 mm	m2				
Online PSC			https://podminky.urs.cz/item/CS_URS_2021_02/962081131					
VV			"stávající okno" 1,5*1,5					
61	K	963015121	Demontáž prefabrikovaných krycích desek kanálů, šachet nebo žump hmotnosti do 0,09 t	kus				
Online PSC			https://podminky.urs.cz/item/CS_URS_2021_02/963015121					
VV			"krycí desky přívzdušňovacího kanálu" 10,0					
62	K	965042241	Bourání mazanin betonových tl. přes 100 mm, plochy přes 4 m2	m3				
Online PSC			https://podminky.urs.cz/item/CS_URS_2021_02/965042241					
VV			"stávající podlaha v místnosti náhradního zdroje" 30,0*0,18					
VV			"spádový beton na stropu přívzdušňovacího kanálu" 3,0*1,1*0,06					
VV			"podlaha přívzdušňovacího kanálu" 3,0*1,1*0,25					
VV			Součet					
63	K	965049112	Bourání mazanin Příplatek k cenám za bourání mazanin betonových se svařovanou sítí, tl. přes 100 mm	m3				
Online PSC			https://podminky.urs.cz/item/CS_URS_2021_02/965049112					
VV			"stávající podlaha v místnosti náhradního zdroje" 30,0*0,18					
VV			"podlaha přívzdušňovacího kanálu" 3,0*1,1*0,25					
VV			Součet					
64	K	965082941	Odstranění násypu pod podlahami nebo ochranného násypu na střeších tl. přes 200 mm jakékoliv plochy	m3				
Online PSC			https://podminky.urs.cz/item/CS_URS_2021_02/965082941					
VV			"podlaha v místnosti náhradního zdroje" 30,0*0,62					
VV			"podlaha přívzdušňovacího kanálu" 3,0*1,1*0,05					
VV			Součet					
65	K	966072810	Rozebrání oplocení z dílců rámových na ocelové sloupky, výšky do 1 m	m				
Online PSC			https://podminky.urs.cz/item/CS_URS_2021_02/966072810					
VV			"demontáž stávajícího oplocení na venkovní rampě po dobu výstavby" 10,4					
66	K	968072559	Vybourání kovových rámu oken s křídly, dveřních zárubní, vrat, stěn, ostění nebo obkladů vrat, mimo posuvných a skládacích, plochy přes 5 m2	m2				
Online PSC			https://podminky.urs.cz/item/CS_URS_2021_02/968072559					
VV			2,7*2,7					
67	K	971033261	Vybourání otvorů ve zdivu základovém nebo nadzákladovém z cihel, tvárnic, příčkových z cihel pálených na maltu vápennou nebo vápenocementovou plochy do 0,0225 m2, tl. do 600 mm	kus				
Online PSC			https://podminky.urs.cz/item/CS_URS_2021_02/971033261					
VV			"prostupy obvodovou stěnou pro technologické potrubí" 2					

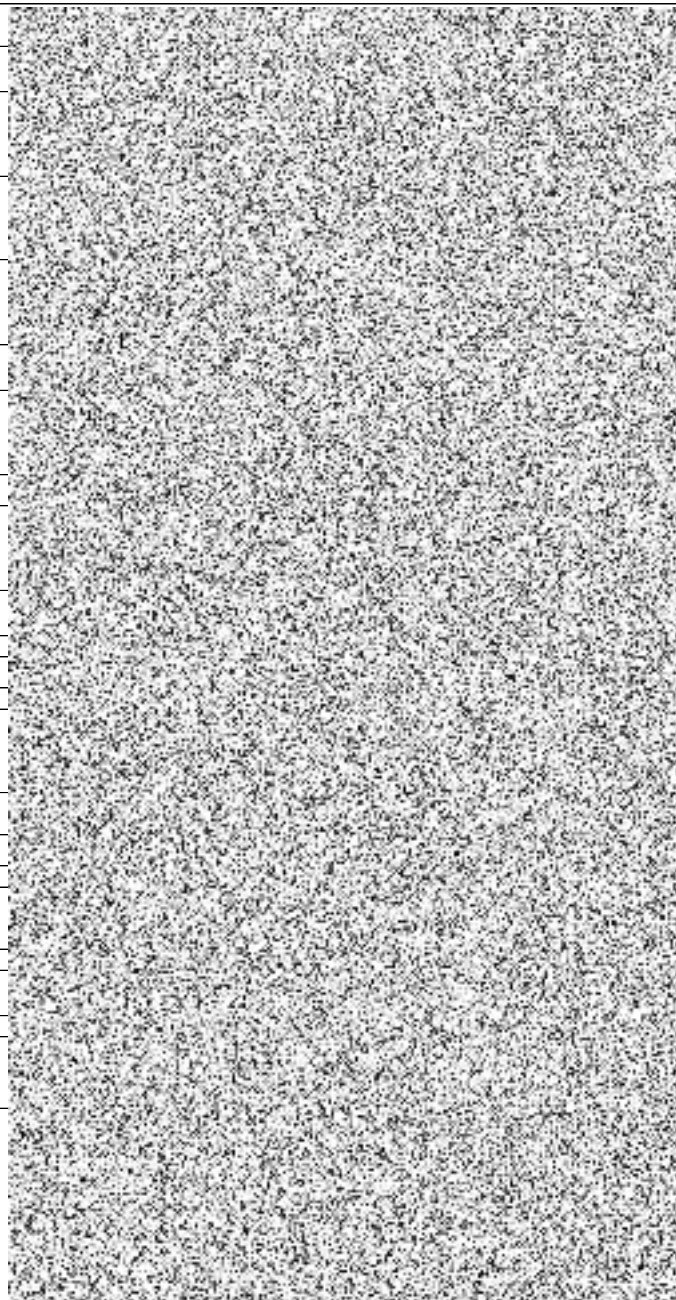
PČ	Typ	Kód	Popis	MJ	Množství	J.cena [CZK]	Cena celkem [CZK]	Cenová soustava
68	K	971033561	Vybourání otvorů ve zdivu základovém nebo nadzákladovém z cihel, tvárnic, příčkových z cihel pálených na maltu vápennou nebo vápenocementovou plochy do 1 m2, tl. do 600 mm	m3				
			Online PSC VV VV VV https://podminky.urs.cz/item/CS_URS_2021_02/971033561 "vybourání prostupů pro potrubí VZT" 0,7*0,5*0,5 Součet					
69	K	971033651	Vybourání otvorů ve zdivu základovém nebo nadzákladovém z cihel, tvárnic, příčkových z cihel pálených na maltu vápennou nebo vápenocementovou plochy do 4 m2, tl. do 600 mm	m3				
			Online PSC VV VV VV https://podminky.urs.cz/item/CS_URS_2021_02/971033651 "vybourání prostupů pro potrubí VZT" 1,3*1,1*0,5 2,4*0,8*0,5 Součet					
70	K	976072321	Vybourání kovových madel, zábradlí, dvířek, zděří, kotevních želez komínových a topných dvířek, ventilací apod., plochy přes 0,30 m2, ze zdiva cihelného nebo kamenného	kus				
			Online PSC https://podminky.urs.cz/item/CS_URS_2021_02/976072321					
71	K	976084111	Vybourání drobných zámečnických a jiných konstrukcí ochranných úhelníků ze zdiva s vysekáním kotev	m				
			Online PSC https://podminky.urs.cz/item/CS_URS_2021_02/976084111					
72	K	985112111	Odsekání degradovaného betonu stěn, tloušťky do 10 mm	m2				
			Online PSC VV VV VV https://podminky.urs.cz/item/CS_URS_2021_02/985112111 "povrchová úprava venkovních ramp" 8,35*0,93 (1,93+1,93+4,0)*1,0 Součet					
73	K	985112132	Odsekání degradovaného betonu rubu kleneb a podlah, tloušťky přes 10 do 30 mm	m2				
			Online PSC VV https://podminky.urs.cz/item/CS_URS_2021_02/985112132 "povrchová úprava venkovních ramp" 13,0+8,0+5,5					
74	K	985121101	Tryskání degradovaného betonu stěn, rubu kleneb a podlah křemičitým pískem sušeným	m2				
			Online PSC P VV https://podminky.urs.cz/item/CS_URS_2021_02/985121101 Poznámka k položce: □ Povrchová úprava venkovních ramp 15,626+26,5					
75	K	985311111	Reprofilace betonu sanačními maltami na cementové bázi ručně stěn, tloušťky do 10 mm	m2				
			Online PSC P https://podminky.urs.cz/item/CS_URS_2021_02/985311111 Poznámka k položce: □ Povrchová úprava venkovních ramp					
76	K	985311313	Reprofilace betonu sanačními maltami na cementové bázi ručně rubu kleneb a podlah, tloušťky přes 20 do 30 mm	m2				
			Online PSC P https://podminky.urs.cz/item/CS_URS_2021_02/985311313 Poznámka k položce: □ Povrchová úprava venkovních ramp					
77	K	985323112	Spojovací můstek reprofilovaného betonu na cementové bázi, tloušťky 2 mm	m2				
			Online PSC P https://podminky.urs.cz/item/CS_URS_2021_02/985323112 Poznámka k položce: □ Povrchová úprava venkovních ramp					
78	K	985324112	Ochranný nátěr betonu na bázi silanu impregnační gelový dvojnásobný (OS-A)	m2				
			Online PSC P https://podminky.urs.cz/item/CS_URS_2021_02/985324112 Poznámka k položce: □ Povrchová úprava venkovních ramp					
79	K	985331215	Dodatečné vlepování betonářské výztuže včetně vyvrtání a vyčištění otvoru chemickou maltou průměr výztuže 16 mm	m				
			Online PSC VV https://podminky.urs.cz/item/CS_URS_2021_02/985331215 "kotvení nových stupňů, mezipodesta a rampy na stávající šikmé rampy" 0,2*50					
80	M	13021015	tyč ocelová kruhová žebírková DIN 488 jakost B500B (10 505) výztuž do betonu D 16mm	t				
			VV 10*0,00163 *Přepočtené koeficientem množství					
		D 997	Přesun sutě					
81	K	997013211	Vnitrostaveništní doprava suti a vybouraných hmot vodorovně do 50 m svisle ručně pro budovy a haly výšky do 6 m	t				
			Online PSC https://podminky.urs.cz/item/CS_URS_2021_02/997013211					
82	K	997013501	Odvoz suti a vybouraných hmot na skládku nebo meziskládku se složením, na vzdálenost do 1 km	t				
			Online PSC https://podminky.urs.cz/item/CS_URS_2021_02/997013501					
83	K	997013509	Odvoz suti a vybouraných hmot na skládku nebo meziskládku se složením, na vzdálenost Příplatek k ceně za každý další i započatý 1 km přes 1 km	t				
			Online PSC VV https://podminky.urs.cz/item/CS_URS_2021_02/997013509 68,494*14 *Přepočtené koeficientem množství					

PČ	Typ	Kód	Popis	MJ	Množství	J.cena [CZK]	Cena celkem [CZK]	Cenová soustava
84	K	997013601	Poplatek za uložení stavebního odpadu na skládce (skládkovné) z prostého betonu zatříděného do Katalogu odpadů pod kódem 17 01 01	t				
		Online PSC https://podminky.urs.cz/item/CS_URS_2021_02/997013601						
85	K	997013602	Poplatek za uložení stavebního odpadu na skládce (skládkovné) z armovaného betonu zatříděného do Katalogu odpadů pod kódem 17 01 01	t				
		Online PSC https://podminky.urs.cz/item/CS_URS_2021_02/997013602						
86	K	997013603	Poplatek za uložení stavebního odpadu na skládce (skládkovné) cihelného zatříděného do Katalogu odpadů pod kódem 17 01 02	t				
		Online PSC https://podminky.urs.cz/item/CS_URS_2021_02/997013603						
87	K	997013631	Poplatek za uložení stavebního odpadu na skládce (skládkovné) směsného stavebního a demoličního zatříděného do Katalogu odpadů pod kódem 17 09 04	t				
		Online PSC https://podminky.urs.cz/item/CS_URS_2021_02/997013631						
88	K	997013655	Poplatek za uložení stavebního odpadu na skládce (skládkovné) zeminy a kamení zatříděného do Katalogu odpadů pod kódem 17 05 04	t				
		Online PSC https://podminky.urs.cz/item/CS_URS_2021_02/997013655						
89	K	997013814	Poplatek za uložení stavebního odpadu na skládce (skládkovné) z izolačních materiálů zatříděného do Katalogu odpadů pod kódem 17 06 04	t				
		Online PSC https://podminky.urs.cz/item/CS_URS_2021_02/997013814						
D	998	Přesun hmot						
90	K	998017001	Přesun hmot pro budovy občanské výstavby, bydlení, výrobu a služby s omezením mechanizace vodorovná dopravní vzdálenost do 100 m pro budovy s jakoukoliv nosnou konstrukcí výšky do 6 m	t				
		Online PSC https://podminky.urs.cz/item/CS_URS_2021_02/998017001						
D	PSV	Práce a dodávky PSV						
D	711	Izolace proti vodě, vlhkosti a plynům						
91	K	711131811	Odstranění izolace proti zemní vlhkosti na ploše vodorovné V	m2				
		Online PSC https://podminky.urs.cz/item/CS_URS_2021_02/711131811						
		VV "podlaha v místnosti náhradního zdroje" 30,0						
		VV "podlaha přívzdušňovacího kanálu" 3,3						
		Součet						
92	K	711111001	Provedení izolace proti zemní vlhkosti natěradly a tmely za studena na ploše vodorovné V nátěrem penetračním	m2				
		Online PSC https://podminky.urs.cz/item/CS_URS_2021_02/711111001						
		VV "hydroizolace nové podlahy" 7,3*4,7						
93	M	11163150	lak penetrační asfaltový	t				
		VV 34,31*0,00033 Přepočtené koeficientem množství						
94	K	711112001	Provedení izolace proti zemní vlhkosti natěradly a tmely za studena na ploše svislé S nátěrem penetračním	m2				
		Online PSC https://podminky.urs.cz/item/CS_URS_2021_02/711112001						
		VV "hydroizolace nové podlahy" 22,0*0,45						
95	M	11163150	lak penetrační asfaltový	t				
		VV 9,9*0,00034 Přepočtené koeficientem množství						
96	K	711141559	Provedení izolace proti zemní vlhkosti pásy přitavením NAIP na ploše vodorovné V	m2				
		Online PSC https://podminky.urs.cz/item/CS_URS_2021_02/711141559						
		VV "hydroizolace nové podlahy" 7,3*4,7						
97	M	62853003	pás asfaltový natavitelný modifikovaný SBS tl 3,5mm s vložkou ze skleněné tkaniny a spalitelnou PE fólií nebo jemnozrným minerálním posypem na horním povrchu	m2				
		VV 34,31*1,1655 Přepočtené koeficientem množství						
98	K	711142559	Provedení izolace proti zemní vlhkosti pásy přitavením NAIP na ploše svislé S	m2				
		Online PSC https://podminky.urs.cz/item/CS_URS_2021_02/711142559						
		VV "hydroizolace nové podlahy" 22,0*0,45						
99	M	62853003	pás asfaltový natavitelný modifikovaný SBS tl 3,5mm s vložkou ze skleněné tkaniny a spalitelnou PE fólií nebo jemnozrným minerálním posypem na horním povrchu	m2				
		VV 9,9*1,221 Přepočtené koeficientem množství						
100	K	998711101	Přesun hmot pro izolace proti vodě, vlhkosti a plynům stanovený z hmotnosti přesunovaného materiálu vodorovná dopravní vzdálenost do 50 m v objektech výšky do 6 m	t				
		Online PSC https://podminky.urs.cz/item/CS_URS_2021_02/998711101						

PČ	Typ	Kód	Popis	MJ	Množství	J.cena [CZK]	Cena celkem [CZK]	Cenová soustava
101	K	998711181	Přesun hmot pro izolace proti vodě, vlhkosti a plynům stanovený z hmotnosti přesunovaného materiálu Příplatek k cenám za přesun prováděný bez použití mechanizace pro jakoukoliv výšku objektu	t				
		Online PSC https://podminky.urs.cz/item/CS_URS_2021_02/998711181						
		D 764	Konstrukce klempířské					
102	K	764001811	Demontáž klempířských konstrukcí dilatační lišty do suti	m				
		Online PSC https://podminky.urs.cz/item/CS_URS_2021_02/764001811						
103	K	764001821	Demontáž klempířských konstrukcí krytiny ze svitků nebo tabulí do suti	m2				
		Online PSC VV https://podminky.urs.cz/item/CS_URS_2021_02/764001821 "střecha přívzdušňovacího kanálu" 3,0*1,1						
104	K	764002871	Demontáž klempířských konstrukcí lemování zdí do suti	m				
		Online PSC https://podminky.urs.cz/item/CS_URS_2021_02/764002871						
105	K	764111645	Krytina ze svitků, ze šablon nebo taškových tabulí z pozinkovaného plechu s povrchovou úpravou s úpravou u okapů, prostupů a výčnělků střechy rovné drážkováním ze svitků do rš 670 mm, sklon střechy přes 60°	m2				
		Online PSC VV https://podminky.urs.cz/item/CS_URS_2021_02/764111645 "oplechování vyústění vzduchotechniky" 2,5*2,8						
106	K	998764101	Přesun hmot pro konstrukce klempířské stanovený z hmotnosti přesunovaného materiálu vodorovná dopravní vzdálenost do 50 m v objektech výšky do 6 m	t				
		Online PSC https://podminky.urs.cz/item/CS_URS_2021_02/998764101						
107	K	998764181	Přesun hmot pro konstrukce klempířské stanovený z hmotnosti přesunovaného materiálu Příplatek k cenám za přesun prováděný bez použití mechanizace pro jakoukoliv výšku objektu	t				
		Online PSC https://podminky.urs.cz/item/CS_URS_2021_02/998764181						
		D 765	Krytina skládaná					
108	K	765151801	Demontáž krytiny bitumenové ze šindelů sklonu do 30° do suti	m2				
		Online PSC VV https://podminky.urs.cz/item/CS_URS_2021_02/765151801 "demontáž šindelů z vyústění vzduchotechniky" 2,5*2,8						
109	K	765151811	Demontáž krytiny bitumenové ze šindelů Příplatek k cenám za sklon přes 30° demontáže krytiny	m2				
		Online PSC https://podminky.urs.cz/item/CS_URS_2021_02/765151811						
		D 767	Konstrukce zámečnické					
110	K	767510111	Montáž kanálových krytů osazení	kg				
		Online PSC https://podminky.urs.cz/item/CS_URS_2021_02/767510111						
111	M	13611306	plech ocelový černý žebrovaný S235JR síla tl 5mm tabule	t				
112	K	767651220	Montáž vrat garážových nebo průmyslových otvíravých do ocelové zárubně z dílů, plochy přes 6 do 9 m2	kus				
		Online PSC https://podminky.urs.cz/item/CS_URS_2021_02/767651220						
113	M	VRATA-V01	Vrata ocelová průmyslová dvoukřídlá otevíravá, oboustranně opláštěná, rozměr 2700 x 2700 mm, včetně rámu, předepsaná stavební vzduchová neprůzvučnost min. 30 dB, zámek bezpečnostní, klika-klika, povrchová úprava práškovou barvou v odstínu dle požadavku investora.	ks				
114	K	767657522	Montáž vrat garážových nebo průmyslových protipožárních uzávěrů, výšky přes 1970 do 2200 mm	kus				
		Online PSC https://podminky.urs.cz/item/CS_URS_2021_02/767657522						
115	M	VRATA-V02	Protipožární vrata ocelová dvoukřídlá otevíravá, oboustranně opláštěná, předepsaná požární odolnost EI 30DP1, rozměr 2100 x 2200 mm včetně požární zárubně, samozavírač C2 + koordinátor zavírání, předepsaná stavební vzduchová neprůzvučnost min. 40 dB, zámek bezpečnostní protipožární, klika-klika, povrchová úprava práškovou barvou v odstínu dle požadavku investora.	ks				
116	K	767991911	Ostatní opravy svařováním	m				
		Online PSC https://podminky.urs.cz/item/CS_URS_2021_02/767991911						
117	K	767991912	Ostatní opravy řezání plamenem	m				
		Online PSC https://podminky.urs.cz/item/CS_URS_2021_02/767991912						
118	K	767995113	Montáž ostatních atypických zámečnických konstrukcí hmotnosti přes 10 do 20 kg	kg				
		Online PSC https://podminky.urs.cz/item/CS_URS_2021_02/767995113 P Poznámka k položce: Rám pod VZT zařízení						
119	M	13010816	ocel profilová jakost S235JR (11 375) průřez U (UPN) 100	t				
120	M	13611228	plech ocelový hladký jakost S235JR tl 10mm tabule	t				

PČ	Typ	Kód	Popis	MJ	Množství	J.cena [CZK]	Cena celkem [CZK]	Cenová soustava
121	K	767995114	Montáž ostatních atypických zámečnických konstrukcí hmotnosti přes 20 do 50 kg	kg				
			Online PSC P https://podminky.urs.cz/item/CS_URS_2021_02/767995114 Poznámka k položce: □ Konzoly pro zavěšení tlumičů VZT					
122	M	13010816	ocel profilová jakost S235JR (11 375) průřez U (UPN) 100	t				
123	M	31197008	tyč závitová Pz 4.6 M20	m				
124	M	31111009	matice přesná šestihřanná Pz DIN 934-8 M20	100 kus				
125	M	31120009	podložka DIN 125-A ZB D 20mm	100 kus				
126	K	767996701	Demontáž ostatních zámečnických konstrukcí o hmotnosti jednotlivých dílů řezáním do 50 kg	kg				
			Online PSC VV https://podminky.urs.cz/item/CS_URS_2021_02/767996701 "demontáž venkovního přístřešku stáčecího místa" 46,0					
127	K	767996801	Demontáž ostatních zámečnických konstrukcí o hmotnosti jednotlivých dílů rozebráním do 50 kg	kg				
			Online PSC VV https://podminky.urs.cz/item/CS_URS_2021_02/767996801 "demontáž zakrytých plechů podpodlahových kabelových kanálů" 5,2*39,5					
128	K	998767101	Přesun hmot pro zámečnické konstrukce stanovený z hmotnosti přesunovaného materiálu vodorovná dopravní vzdálenost do 50 m v objektech výšky do 6 m	t				
			Online PSC https://podminky.urs.cz/item/CS_URS_2021_02/998767101					
129	K	998767181	Přesun hmot pro zámečnické konstrukce stanovený z hmotnosti přesunovaného materiálu Příplatek k cenám za přesun prováděný bez použití mechanizace pro jakoukoliv výšku objektu	t				
			Online PSC https://podminky.urs.cz/item/CS_URS_2021_02/998767181					
D 781			Dokončovací práce - obklady					
130	K	781471927	Opravy obkladů z obkladaček keramických kladených do malty, při velikosti obkladaček přes 50 do 85 ks/m2	kus				
			Online PSC https://podminky.urs.cz/item/CS_URS_2021_02/781471927					
131	M	59752822	plátek cihelný glazovaný 250x65x17mm	kus				
132	K	998781101	Přesun hmot pro obklady keramické stanovený z hmotnosti přesunovaného materiálu vodorovná dopravní vzdálenost do 50 m v objektech výšky do 6 m	t				
			Online PSC https://podminky.urs.cz/item/CS_URS_2021_02/998781101					
133	K	998781181	Přesun hmot pro obklady keramické stanovený z hmotnosti přesunovaného materiálu Příplatek k cenám za přesun prováděný bez použití mechanizace pro jakoukoliv výšku objektu	t				
			Online PSC https://podminky.urs.cz/item/CS_URS_2021_02/998781181					
D 783			Dokončovací práce - nátěry					
134	K	783301313	Příprava podkladu zámečnických konstrukcí před provedením nátěru odmaštění odmašťovačem ředidlovým	m2				
			Online PSC https://podminky.urs.cz/item/CS_URS_2021_02/783301313					
135	K	783314203	Základní antikorozní nátěr zámečnických konstrukcí jednonásobný syntetický samozákladující	m2				
			Online PSC VV https://podminky.urs.cz/item/CS_URS_2021_02/783314203 22,0*2					
136	K	783801503	Příprava podkladu omítek před provedením nátěru omytí tlakovou vodou	m2				
			Online PSC VV https://podminky.urs.cz/item/CS_URS_2021_02/783801503 (8,35+8,35+5,7)*3,8					
137	K	783823165	Penetrační nátěr omítek hladkých omítek hladkých, zrnitých tenkovrstvých nebo štukových stupně členitosti 3 silikonový	m2				
			Online PSC VV https://podminky.urs.cz/item/CS_URS_2021_02/783823165 (8,35+8,35+5,7)*3,8					
138	K	783827145	Krycí (ochranný) nátěr omítek jednonásobný hladkých omítek hladkých, zrnitých tenkovrstvých nebo štukových stupně členitosti 3 silikonový	m2				
			Online PSC VV https://podminky.urs.cz/item/CS_URS_2021_02/783827145 (8,35+8,35+5,7)*3,8					
139	K	783901451	Příprava podkladu betonových podlah před provedením nátěru zametením	m2				
			Online PSC VV https://podminky.urs.cz/item/CS_URS_2021_02/783901451 "nová podlaha" 7,3*4,7					
140	K	783932171	Vyrovnaní podkladu betonových podlah celoplošně, tloušťky do 3 mm modifikovanou cementovou stěrkou	m2				
			Online PSC VV https://podminky.urs.cz/item/CS_URS_2021_02/783932171 "nová podlaha" 7,3*4,7					
141	K	783933151	Penetrační nátěr betonových podlah hladkých (z pohledového nebo gletovaného betonu, stěrky apod.) epoxidový	m2				
			Online PSC VV https://podminky.urs.cz/item/CS_URS_2021_02/783933151 "nová podlaha" 7,3*4,7					

PČ	Typ	Kód	Popis	MJ	Množství	J.cena [CZK]	Cena celkem [CZK]	Cenová soustava
			WV "nové stěny kanálů a jímky" 30,5*0,5 WV Součet					
142	K	783937163	Krycí (uzavírací) nátěr betonových podlah dvojnásobný epoxidový rozpouštědlový	m2				
			Online PSC https://podminky.urs.cz/item/CS_URS_2021_02/783937163 WV "nová podlaha" 7,3*4,7 WV "nové stěny kanálů a jímky" 30,5*0,5 WV Součet					
143	K	783997151	Krycí (uzavírací) nátěr betonových podlah Příplatek k cenám za provedení protiskluzné vrstvy prosypem křemičitým pískem nebo skleněnými kuličkami	m2				
			Online PSC https://podminky.urs.cz/item/CS_URS_2021_02/783997151 WV "nová podlaha" 7,3*4,7					
	D	784	Dokončovací práce - malby a tapety					
144	K	784111001	Oprášení (ometení) podkladu v místnostech výšky do 3,80 m	m2				
			Online PSC https://podminky.urs.cz/item/CS_URS_2021_02/784111001 WV "stěny" 84,0+32,9+7,3 WV "strop" 34,31 WV Součet					
145	K	784121001	Oškrabání malby v místnostech výšky do 3,80 m	m2				
			Online PSC https://podminky.urs.cz/item/CS_URS_2021_02/784121001 WV "stěny" 84,0+32,9+7,3 WV "strop" 34,31 WV Součet					
146	K	784171101	Zakrytí nemalovaných ploch (materiál ve specifikaci) včetně pozdějšího odkrytí podlah	m2				
			Online PSC https://podminky.urs.cz/item/CS_URS_2021_02/784171101					
147	M	58124844	fólie pro malířské potřeby zakrývací tl 25μ 4x5m	m2				
			WV 34,31*1,05 *Přepočtené koeficientem množství					
148	K	784171111	Zakrytí nemalovaných ploch (materiál ve specifikaci) včetně pozdějšího odkrytí svislých ploch např. stěn, oken, dveří v místnostech výšky do 3,80	m2				
			Online PSC https://podminky.urs.cz/item/CS_URS_2021_02/784171111 WV (2,7*2,7)+(2,1*2,2)					
149	M	58124842	fólie pro malířské potřeby zakrývací tl 7μ 4x5m	m2				
			WV 11,91*1,05 *Přepočtené koeficientem množství					
150	K	784181111	Penetrace podkladu jednonásobná základní silikátová bezbarvá v místnostech výšky do 3,80 m	m2				
			Online PSC https://podminky.urs.cz/item/CS_URS_2021_02/784181111					
151	K	784191007	Čištění vnitřních ploch hrubý úklid po provedení malířských prací omytím podlah	m2				
			Online PSC https://podminky.urs.cz/item/CS_URS_2021_02/784191007					
152	K	784211101	Malby z malířských směsí oděruvzdorných za mokra dvojnásobné, bílé za mokra oděruvzdorné výborně v místnostech výšky do 3,80 m	m2				
			Online PSC https://podminky.urs.cz/item/CS_URS_2021_02/784211101					



KRYCÍ LIST SOUPISU PRACÍ

Stavba:

Litoměřice - Trafostanice

Objekt:

SO02 - Terénní úpravy a výkopy

KSO:

Místo: Litoměřice

CC-CZ:

Datum: 00.01.1900

Zadavatel:

Vězeňská služba České republiky, Praha

IČ:

00212423

DIČ:

Zhotovitel:

IČ:

DIČ:

Projektant:

I N T E C O N spol. s r.o., Ústí nad Labem

IČ:

25016911

DIČ:

214-25016911

Zpracovatel:

I N T E C O N spol. s r.o., Ústí nad Labem

IČ:

25016911

DIČ:

214-25016911

Poznámka:

Cena bez DPH

DPH základní
snížená

Základ daně

Cena s DPH

v CZK

REKAPITULACE ČLENĚNÍ SOUPISU PRACÍ

Stavba:

Litoměřice - Trafostanice

Objekt:

SO02 - Terénní úpravy a výkopy

Místo:

Litoměřice

Datum:

00.01.1900

Zadavatel:

Vězeňská služba České republiky, Praha

Projektant:

I N T E C O N spol. s
r.o., Ústí nad Labem

Zhotovitel:

Zpracovatel:

I N T E C O N spol. s
r.o., Ústí nad Labem

Kód dílu - Popis

Cena celkem [CZK]

Náklady stavby celkem

HSV - Práce a dodávky HSV

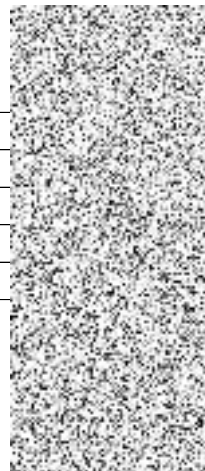
1 - Zemní práce

5 - Komunikace pozemní

9 - Ostatní konstrukce a práce, bourání

997 - Přesun sutě

998 - Přesun hmot



SOUPIS PRACÍ

Stavba:

Litoměřice - Trafostanice

Objekt:

SO02 - Terénní úpravy a výkopy

Místo:

Litoměřice

Datum:

00.01.1900

Zadavatel:

Vězeňská služba České republiky, Praha

Projektant:

I N T E C O N spol. s
r.o., Ústí nad Labem

Zhotovitel:

Zpracovatel:

I N T E C O N spol. s
r.o., Ústí nad Labem

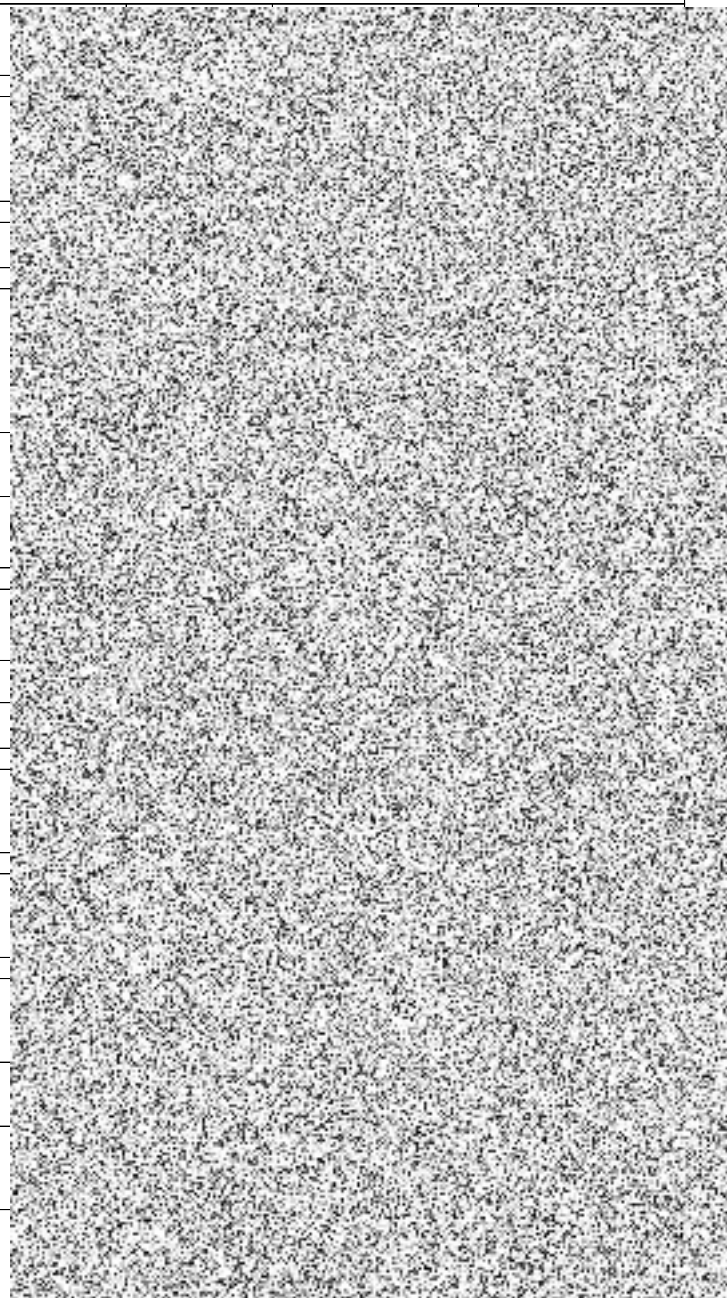
PČ	Typ	Kód	Popis	MJ	Množství	J.cena [CZK]	Cena celkem [CZK]	Cenová soustava
Náklady soupisu celkem								
D		HSV	Práce a dodávky HSV					
D		1	Zemní práce					
1	K	111211201	Odstranění křovin a stromů s odstraněním kořenů ručně průměru kmene do 100 mm jakékoliv plochy v rovině nebo ve svahu o sklonu přes 1:5	m2				
Online PSC https://podminky.urs.cz/item/CS_URS_2021_02/111211201								
2	K	113106123	Rozebrání dlažeb komunikací pro pěší s přemístěním hmot na skládku na vzdálenost do 3 m nebo s naložením na dopravní prostředek z ložem z kameniva nebo živice a s jakoukoliv výplní spár ručně ze zámkové dlažby	m2				
Online PSC https://podminky.urs.cz/item/CS_URS_2021_02/113106123 VV "chodník pro pěší" 60,0								
3	K	113107162	Odstranění podkladů nebo krytů strojně plochy jednotlivě přes 50 m2 do 200 m2 s přemístěním hmot na skládku na vzdálenost do 20 m nebo s naložením na dopravní prostředek z kameniva hrubého drceného, o tl. vrstvy přes 100 do 200 mm	m2				
Online PSC https://podminky.urs.cz/item/CS_URS_2021_02/113107162 VV "chodník ze zámkové dlažby" 60,0 VV "asfaltový chodník" 2,0 VV Součet								
4	K	113107323	Odstranění podkladů nebo krytů strojně plochy jednotlivě do 50 m2 s přemístěním hmot na skládku na vzdálenost do 3 m nebo s naložením na dopravní prostředek z kameniva hrubého drceného, o tl. vrstvy přes 200 do 300 mm	m2				
Online PSC https://podminky.urs.cz/item/CS_URS_2021_02/113107323 VV "asfaltová vozovka" 22,0								
5	K	113107330	Odstranění podkladů nebo krytů strojně plochy jednotlivě do 50 m2 s přemístěním hmot na skládku na vzdálenost do 3 m nebo s naložením na dopravní prostředek z betonu prostého, o tl. vrstvy do 100 mm	m2				
Online PSC https://podminky.urs.cz/item/CS_URS_2021_02/113107330 VV "asfaltový chodník" 2,0								
6	K	113107341	Odstranění podkladů nebo krytů strojně plochy jednotlivě do 50 m2 s přemístěním hmot na skládku na vzdálenost do 3 m nebo s naložením na dopravní prostředek živičných, o tl. vrstvy do 50 mm	m2				
Online PSC https://podminky.urs.cz/item/CS_URS_2021_02/113107341 VV "asfaltový chodník" 2,0								
7	K	113107344	Odstranění podkladů nebo krytů strojně plochy jednotlivě do 50 m2 s přemístěním hmot na skládku na vzdálenost do 3 m nebo s naložením na dopravní prostředek živičných, o tl. vrstvy přes 150 do 200 mm	m2				
Online PSC https://podminky.urs.cz/item/CS_URS_2021_02/113107344 VV "asfaltová vozovka" 22,0								
8	K	113154124	Frézování živičného podkladu nebo krytu s naložením na dopravní prostředek plochy do 500 m2 bez překážek v trase pruhu šířky přes 0,5 m do 1 m, tloušťky vrstvy 100 mm	m2				
Online PSC https://podminky.urs.cz/item/CS_URS_2021_02/113154124 VV "asfaltová vozovka" 22,0								
9	K	113201112	Vytrhání obrub s vybouráním lože, s přemístěním hmot na skládku na vzdálenost do 3 m nebo s naložením na dopravní prostředek silničních ležatých	m				
Online PSC https://podminky.urs.cz/item/CS_URS_2021_02/113201112								
10	K	113202111	Vytrhání obrub s vybouráním lože, s přemístěním hmot na skládku na vzdálenost do 3 m nebo s naložením na dopravní prostředek z krajníků nebo obrubníků stojatých	m				
Online PSC https://podminky.urs.cz/item/CS_URS_2021_02/113202111								

PČ	Typ	Kód	Popis	MJ	Množství	J.cena [CZK]	Cena celkem [CZK]	Cenová soustava
11	K	115101201	Čerpání vody na dopravní výšku do 10 m s uvažovaným průměrným přítokem do 500 l/min	hod				
			Online PSC https://podminky.urs.cz/item/CS_URS_2021_02/115101201					
12	K	115101301	Pohotovost záložní čerpací soupravy pro dopravní výšku do 10 m s uvažovaným průměrným přítokem do 500 l/min	den				
			Online PSC https://podminky.urs.cz/item/CS_URS_2021_02/115101301					
13	K	119001422	Dočasné zajištění podzemního potrubí nebo vedení ve výkopu ve stavu i poloze, ve kterých byla na začátku zemních prací a to s podepřením, vzepřením nebo vyvážení, případně s ochranným bedněním, se zřízením a odstraněním zajišťovací konstrukce, s opotřebením hmot kabelů a kabelových tratí z volně ložených kabelů a to přes 3 do 6 kabelů	m				
			Online PSC https://podminky.urs.cz/item/CS_URS_2021_02/119001422					
14	K	119002121	Pomocné konstrukce při zabezpečení výkopu vodorovně pochozí přechodová lávka délky do 2 m včetně zábradlí zřízení	kus				
			Online PSC https://podminky.urs.cz/item/CS_URS_2021_02/119002121					
15	K	119002122	Pomocné konstrukce při zabezpečení výkopu vodorovně pochozí přechodová lávka délky do 2 m včetně zábradlí odstranění	kus				
			Online PSC https://podminky.urs.cz/item/CS_URS_2021_02/119002122					
16	K	119002411	Pomocné konstrukce při zabezpečení výkopu vodorovně pojízdné z tlustého ocelového plechu šířky výkopu do 1 m zřízení	m2				
			Online PSC https://podminky.urs.cz/item/CS_URS_2021_02/119002411					
17	K	119002412	Pomocné konstrukce při zabezpečení výkopu vodorovně pojízdné z tlustého ocelového plechu šířky výkopu do 1 m odstranění	m2				
			Online PSC https://podminky.urs.cz/item/CS_URS_2021_02/119002412					
18	K	119003211	Pomocné konstrukce při zabezpečení výkopu svislé ocelové mobilní oplocení, výšky do 1,5 m panely s reflexními signalizačními pruhy zřízení	m				
			Online PSC https://podminky.urs.cz/item/CS_URS_2021_02/119003211					
19	K	119003212	Pomocné konstrukce při zabezpečení výkopu svislé ocelové mobilní oplocení, výšky do 1,5 m panely s reflexními signalizačními pruhy odstranění	m				
			Online PSC https://podminky.urs.cz/item/CS_URS_2021_02/119003212					
20	K	119003227	Pomocné konstrukce při zabezpečení výkopu svislé ocelové mobilní oplocení, výšky přes 1,5 do 2,2 m panely vyplněné dráty zřízení	m				
			Online PSC https://podminky.urs.cz/item/CS_URS_2021_02/119003227					
21	K	119003228	Pomocné konstrukce při zabezpečení výkopu svislé ocelové mobilní oplocení, výšky přes 1,5 do 2,2 m panely vyplněné dráty odstranění	m				
			Online PSC https://podminky.urs.cz/item/CS_URS_2021_02/119003228					
22	K	121112003	Sejmutí ornice ručně při souvislé ploše, tl. vrstvy do 200 mm	m2				
			Online PSC https://podminky.urs.cz/item/CS_URS_2021_02/121112003					
23	K	129001101	Příplatek k cenám vykopávek za ztížení vykopávky v blízkosti podzemního vedení nebo výbušnin v horninách jakékoliv třídy	m3				
			Online PSC https://podminky.urs.cz/item/CS_URS_2021_02/129001101 VV "výkop hl. 1,10 m" 0,6*0,8*25,0 VV "výkop hl. 0,60 m" 0,6*0,4*32,0 VV Součet					
24	K	132212112	Hloubení rýh šířky do 800 mm ručně zapažených i nezapažených, s urovnáním dna do předepsaného profilu a spádu v hornině třídy těžitelnosti I skupiny 3 nesoudržných	m3				
			Online PSC https://podminky.urs.cz/item/CS_URS_2021_02/132212112 VV "výkop hl. 1,10 m" 0,6*0,8*25,0 VV "výkop hl. 0,60 m" 0,6*0,4*32,0 VV Součet					
25	K	151101101	Zřízení pažení a rozepření stěn rýh pro podzemní vedení příložně pro jakoukoliv mezerovitost, hloubky do 2 m	m2				
			Online PSC https://podminky.urs.cz/item/CS_URS_2021_02/151101101 VV "výkop hl. 1,10 m" 1,1*25,0*2 VV Součet					
26	K	151101111	Odstranění pažení a rozepření stěn rýh pro podzemní vedení s uložením materiálu na vzdálenost do 3 m od kraje výkopu příložně, hloubky do 2 m	m2				
			Online PSC https://podminky.urs.cz/item/CS_URS_2021_02/151101111					
27	K	162211311	Vodorovné přemístění výkopku nebo sypaniny stavebním kolečkem s vyprázdňovacím kolečkem na hromady nebo do dopravního prostředku na vzdálenost do 10 m z horniny třídy těžitelnosti I, skupiny 1 až 3	m3				
			Online PSC https://podminky.urs.cz/item/CS_URS_2021_02/162211311					

PČ	Typ	Kód	Popis	MJ	Množství	J.cena [CZK]	Cena celkem [CZK]	Cenová soustava
	VV		"ornice na deponii a zpět na původní místo" 15,0*0,2*2		6,000			
28	K	162211319	Vodorovné přemístění výkopku nebo sypaniny stavebním kolečkem s vyprázdněným kolečka na hromady nebo do dopravního prostředku na vzdálenost do 10 m Příplatek za každých dalších 10 m k ceně - 1311	m3				
	Online PSC		https://podminky.urs.cz/item/CS_URS_2021_02/162211319					
	VV		6*2 Přepočtené koeficientem množství					
29	K	162751117	Vodorovné přemístění výkopku nebo sypaniny po suchu na obvyklém dopravním prostředku, bez naložení výkopku, avšak se složením bez rozhrnutí z horniny třídy těžitelnosti I skupiny 1 až 3 na vzdálenost přes 9 000 do 10 000 m	m3				
	Online PSC		https://podminky.urs.cz/item/CS_URS_2021_02/162751117					
	VV		"výkop hl. 1,10 m" 0,6*0,8*25,0					
	VV		"výkop hl. 0,60 m" 0,6*0,4*32,0					
	VV		Součet					
30	K	167151101	Nakládání, skládání a překládání neulehlého výkopku nebo sypaniny strojně nakládání, množství do 100 m3, z horniny třídy těžitelnosti I, skupiny 1 až 3	m3				
	Online PSC		https://podminky.urs.cz/item/CS_URS_2021_02/167151101					
31	K	171251201	Uložení sypaniny na skládky nebo meziskládky bez hutnění s upravením uložené sypaniny do předepsaného tvaru	m3				
	Online PSC		https://podminky.urs.cz/item/CS_URS_2021_02/171251201					
32	K	171201221	Poplatek za uložení stavebního odpadu na skládce (skládkovné) zeminy a kamení zaříděného do Katalogu odpadů pod kódem 17 05 04	t				
	Online PSC		https://podminky.urs.cz/item/CS_URS_2021_02/171201221					
	VV		19,68*1,6					
33	K	174102R01	Hutnicí zkoušky	soubor				
34	K	174151101	Zásyp sypaninou z jakékoliv horniny strojně s uložení výkopku ve vrstvách se zhutněním jam, šachet, rýh nebo kolem objektů v těchto vykopávkách	m3				
	Online PSC		https://podminky.urs.cz/item/CS_URS_2021_02/174151101					
35	M	58343872	kamenivo drcené hrubé frakce 8/16	t				
	VV		19,68*2 Přepočtené koeficientem množství					
36	K	181351003	Rozprostření a urovnání ornice v rovině nebo ve svahu sklonu do 1:5 strojně při souvislé ploše do 100 m2, tl. vrstvy do 200 mm	m2				
	Online PSC		https://podminky.urs.cz/item/CS_URS_2021_02/181351003					
37	K	181411131	Založení trávníku na půdě předem připravené plochy do 1000 m2 výsevem včetně utážení parkového v rovině nebo na svahu do 1:5	m2				
	Online PSC		https://podminky.urs.cz/item/CS_URS_2021_02/181411131					
38	M	00572410	osivo směs travní parková	kg				
	VV		15*0,02 Přepočtené koeficientem množství					
	D	5	Komunikace pozemní					
39	K	564831111	Podklad ze štěrkodrti ŠD s rozprostřením a zhutněním, po zhutnění tl. 100 mm	m2				
	Online PSC		https://podminky.urs.cz/item/CS_URS_2021_02/564831111					
	VV		"asfaltový chodník" 2,0					
40	K	564851111	Podklad ze štěrkodrti ŠD s rozprostřením a zhutněním, po zhutnění tl. 150 mm	m2				
	Online PSC		https://podminky.urs.cz/item/CS_URS_2021_02/564851111					
	VV		"chodník pro pěší" 60,0					
41	K	564851114	Podklad ze štěrkodrti ŠD s rozprostřením a zhutněním, po zhutnění tl. 180 mm	m2				
	Online PSC		https://podminky.urs.cz/item/CS_URS_2021_02/564851114					
	VV		"asfaltová vozovka" 22,0					
42	K	565165111	Asfaltový beton vrstva podkladní ACP 16 (obalované kamenivo střednězrné - OKS) s rozprostřením a zhutněním v pruhu šířky přes 1,5 do 3 m, po zhutnění tl. 80 mm	m2				
	Online PSC		https://podminky.urs.cz/item/CS_URS_2021_02/565165111					
	VV		"asfaltová vozovka" 22,0					
43	K	565176114	Asfaltový beton vrstva podkladní ACP 22 (obalované kamenivo hrubozrné - OKH) s rozprostřením a zhutněním v pruhu šířky přes 1,5 do 3 m, po zhutnění tl. 130 mm	m2				
	Online PSC		https://podminky.urs.cz/item/CS_URS_2021_02/565176114					
	VV		"asfaltová vozovka" 22,0					
44	K	567121109	Podklad ze směsi stmelené cementem SC bez dilatačních spár, s rozprostřením a zhutněním SC C 3/4 (SC I), po zhutnění tl. 100 mm	m2				
	Online PSC		https://podminky.urs.cz/item/CS_URS_2021_02/567121109					
	VV		"asfaltový chodník" 2,0					
45	K	573231111	Postřík spojovací PS bez posypu kamenivem ze silniční emulze, v množství 0,70 kg/m2	m2				
	Online PSC		https://podminky.urs.cz/item/CS_URS_2021_02/573231111					

PČ	Typ	Kód	Popis	MJ	Množství	J.cena [CZK]	Cena celkem [CZK]	Cenová soustava
	VV		"asfaltová vozovka" 22,0*2		44,000			
46	K	577144111	Asfaltový beton vrstva ohrubná ACO 11 (ABS) s rozprostřením a se zhuťněním z nemodifikovaného asfaltu v pruhu šířky do 3 m tř. I, po zhuťnění tl. 50 mm	m2				
	Online PSC		https://podminky.urs.cz/item/CS_URS_2021_02/577144111					
	VV		"asfaltová vozovka" 22,0					
47	K	577165111	Asfaltový beton vrstva ohrubná ACO 16 (ABH) s rozprostřením a zhuťněním z nemodifikovaného asfaltu v pruhu šířky do 3 m, po zhuťnění tl. 70 mm	m2				
	Online PSC		https://podminky.urs.cz/item/CS_URS_2021_02/577165111					
	VV		"asfaltová vozovka" 22,0					
48	K	578133111	Litý asfalt MA 11 (LAS) s rozprostřením z nemodifikovaného asfaltu v pruhu šířky do 3 m tl. 30 mm	m2				
	Online PSC		https://podminky.urs.cz/item/CS_URS_2021_02/578133111					
	VV		"asfaltový chodník" 2,0					
49	K	596211110	Kladení dlažby z betonových zámkových dlaždic komunikací pro pěší s ložem z kameniva těžného nebo drceného tl. do 40 mm, s vyplněním spár s dvojitým hutněním, vibrováním a se smetením přebytečného materiálu na krajnici tl. 60 mm skupiny A, pro plochy do 50 m2	m2				
	Online PSC		https://podminky.urs.cz/item/CS_URS_2021_02/596211110					
	VV		"chodník pro pěší - zpětné položení původní zámkové dlažby" 60,0					
D 9			Ostatní konstrukce a práce, bourání					
50	K	913111115	Montáž a demontáž dočasných dopravních značek samostatných značek základních	kus				
	Online PSC		https://podminky.urs.cz/item/CS_URS_2021_02/913111115					
51	K	913111215	Montáž a demontáž dočasných dopravních značek Příplatek za první a každý další den použití dočasných dopravních značek k ceně 11-1115	kus				
	Online PSC		https://podminky.urs.cz/item/CS_URS_2021_02/913111215					
	VV		5*30 'Přepočtené koeficientem množství					
52	K	913121111	Montáž a demontáž dočasných dopravních značek kompletních značek vč. podstavce a sloupku základních	kus				
	Online PSC		https://podminky.urs.cz/item/CS_URS_2021_02/913121111					
53	K	913121211	Montáž a demontáž dočasných dopravních značek Příplatek za první a každý další den použití dočasných dopravních značek k ceně 12-1111	kus				
	Online PSC		https://podminky.urs.cz/item/CS_URS_2021_02/913121211					
	VV		6*30 'Přepočtené koeficientem množství					
54	K	913211111	Montáž a demontáž dočasných dopravních zábran reflexních, šířky 1,5 m	kus				
	Online PSC		https://podminky.urs.cz/item/CS_URS_2021_02/913211111					
55	K	913211211	Montáž a demontáž dočasných dopravních zábran Příplatek za první a každý další den použití dočasných dopravních zábran k ceně 21-1111	kus				
	Online PSC		https://podminky.urs.cz/item/CS_URS_2021_02/913211211					
	VV		6*30 'Přepočtené koeficientem množství					
56	K	913221111	Montáž a demontáž dočasných dopravních zábran světelných včetně zásobníku na akumulátor, šířky 1,5 m, 3 světla	kus				
	Online PSC		https://podminky.urs.cz/item/CS_URS_2021_02/913221111					
57	K	913321111	Montáž a demontáž dočasných dopravních vodících zařízení směrové desky základní	kus				
	Online PSC		https://podminky.urs.cz/item/CS_URS_2021_02/913321111					
58	K	913321211	Montáž a demontáž dočasných dopravních vodících zařízení Příplatek za první a každý další den použití dočasných dopravních vodících zařízení k ceně 32-1111	kus				
	Online PSC		https://podminky.urs.cz/item/CS_URS_2021_02/913321211					
	VV		6*30 'Přepočtené koeficientem množství					
59	K	916131113	Osazení silničního obrubníku betonového se zřízením lože, s vyplněním a zatížením spár cementovou maltou ležatého s boční opěrou z betonu prostého, do lože z betonu prostého	m				
	Online PSC		https://podminky.urs.cz/item/CS_URS_2021_02/916131113					
60	M	58380003	obrubník kamenný žulový přímý 1000x300x200mm	m				
	VV		3*1,02 'Přepočtené koeficientem množství					
61	K	916131213	Osazení silničního obrubníku betonového se zřízením lože, s vyplněním a zatížením spár cementovou maltou stojatého s boční opěrou z betonu prostého, do lože z betonu prostého	m				
	Online PSC		https://podminky.urs.cz/item/CS_URS_2021_02/916131213					
62	M	59217034	obrubník betonový silniční 1000x150x300mm	m				

PČ	Typ	Kód	Popis	MJ	Množství	J.cena [CZK]	Cena celkem [CZK]	Cenová soustava
63	K	919112211	Řezání dilatačních spár v živičném krytu vytvoření komůrky pro těsnící závluku šířky 10 mm, hloubky 15 mm	m				
Online PSC https://podminky.urs.cz/item/CS_URS_2021_02/919112211								
64	K	919122112	Utěsnění dilatačních spár závlukou za tepla v cementobetonovém nebo živičném krytu včetně adhezivního nátěru s těsnicím profilem pod závlukou, pro komůrky šířky 10 mm, hloubky 25 mm	m				
Online PSC https://podminky.urs.cz/item/CS_URS_2021_02/919122112								
65	K	919735113	Řezání stávajícího živičného krytu nebo podkladu hloubky přes 100 do 150 mm	m				
Online PSC https://podminky.urs.cz/item/CS_URS_2021_02/919735113								
66	K	979071121	Očištění vybouraných dlažebních kostek od spojovacího materiálu, s uložením očištěných kostek na skládku, s odklizením odpadových hmot na hromady a s odklizením vybouraných kostek na vzdálenost do 3 m drobných, s původním vyplněním spár kamenivem těženým	m2				
Online PSC https://podminky.urs.cz/item/CS_URS_2021_02/979071121								
D 997 Přesun sutě								
67	K	997221561	Vodorovná doprava suti bez naložení, ale se složením a s hrubým urovnáním z kusových materiálů, na vzdálenost do 1 km	t				
Online PSC https://podminky.urs.cz/item/CS_URS_2021_02/997221561								
68	K	997221569	Vodorovná doprava suti bez naložení, ale se složením a s hrubým urovnáním Příplatek k ceně za každý další i započatý 1 km přes 1 km	t				
Online PSC https://podminky.urs.cz/item/CS_URS_2021_02/997221569 VV 44,781*10 Přepočtené koeficientem množství								
69	K	997221611	Nakládání na dopravní prostředky pro vodorovnou dopravu suti	t				
Online PSC https://podminky.urs.cz/item/CS_URS_2021_02/997221611								
70	K	997221615	Poplatek za uložení stavebního odpadu na skládce (skládkovné) z prostého betonu zatříděného do Katalogu odpadů pod kódem 17 01 01	t				
Online PSC https://podminky.urs.cz/item/CS_URS_2021_02/997221615								
71	K	997221645	Poplatek za uložení stavebního odpadu na skládce (skládkovné) asfaltového bez obsahu dehtu zatříděného do Katalogu odpadů pod kódem 17 03 02	t				
Online PSC https://podminky.urs.cz/item/CS_URS_2021_02/997221645								
72	K	997221655	Poplatek za uložení stavebního odpadu na skládce (skládkovné) zeminy a kamení zatříděného do Katalogu odpadů pod kódem 17 05 04	t				
Online PSC https://podminky.urs.cz/item/CS_URS_2021_02/997221655								
D 998 Přesun hmot								
73	K	998225111	Přesun hmot pro komunikace s krytem z kameniva, monolitickým betonovým nebo živičným dopravní vzdálenost do 200 m jakékoliv délky objektu	t				
Online PSC https://podminky.urs.cz/item/CS_URS_2021_02/998225111								



KRYCÍ LIST SOUPISU PRACÍ

Stavba:

Litoměřice - Trafostanice

Objekt:

VON - Vedlejší a ostatní náklady

KSO:

Místo: Litoměřice

CC-CZ:

Datum: 00.01.1900

Zadavatel:

Vězeňská služba České republiky, Praha

IČ:

00212423

DIČ:

Zhotovitel:

IČ:

DIČ:

Projektant:

I N T E C O N spol. s r.o., Ústí nad Labem

IČ:

25016911

DIČ:

214-25016911

Zpracovatel:

I N T E C O N spol. s r.o., Ústí nad Labem

IČ:

25016911

DIČ:

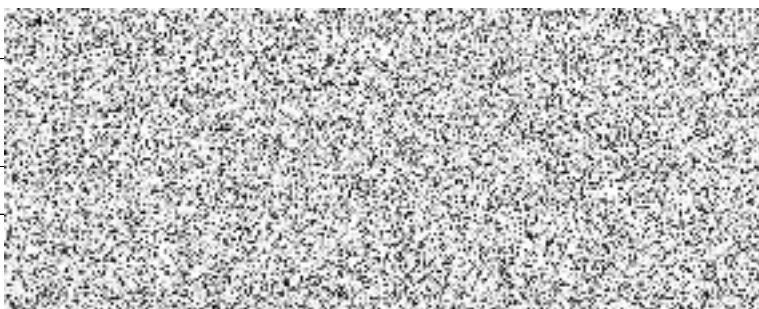
214-25016911

Poznámka:

Cena bez DPH

DPH základní
snížená

Cena s DPH



REKAPITULACE ČLENĚNÍ SOUPISU PRACÍ

Stavba:

Litoměřice - Trafostanice

Objekt:

VON - Vedlejší a ostatní náklady

Místo:

Litoměřice

Zadavatel:

Vězeňská služba České republiky, Praha

Zhotovitel:

Datum:

00.01.1900

Projektant:

I N T E C O N spol. s
r.o., Ústí nad Labem

Zpracovatel:

I N T E C O N spol. s
r.o., Ústí nad Labem

Kód dílu - Popis

Cena celkem [CZK]

Náklady stavby celkem

HSV - VRN

101 - VRN



SOUPIS PRACÍ

Stavba:

Litoměřice - Trafostanice

Objekt:

VON - Vedlejší a ostatní náklady

Místo:

Litoměřice

Datum:

00.01.1900

Zadavatel:

Vězeňská služba České republiky, Praha

Projektant:

I N T E C O N spol. s
r.o., Ústí nad Labem

Zhotovitel:

Zpracovatel:

I N T E C O N spol. s
r.o., Ústí nad Labem

PČ	Typ	Kód	Popis	MJ	Množství	J.cena [CZK]	Cena celkem [CZK]	Cenová soustava
Náklady soupisu celkem								
D	HSV	VRN						
D	101	VRN						
1	K	001	Zařízení staveniště - náklady na provoz a údržbu vybavení staveniště, skládky na staveništi, dopravní značení, osvětlení a energie, dočasné záборы veřejných prostranství po dobu výstavby, úklid místní komunikace, zrušení zařízení staveniště	kpl				
2	K	002	Náklady na bezpečnost práce a technických zařízení, školení pracovníků, značení v souladu se zásadami BOZP (šrafování, tabulky s nápisy a s označením materiálů a prostředí, únikové cesty, požární dokumentace apd.)	kpl				
3	K	003	Výrobné montážní (realizační) dokumentace zhotovitele - Vypracování podrobné realizační dokumentace, která podléhá schválení objednatele a autorského dozoru, jejíž součástí bude i vypracování technologických postupů na základě pokynů objednatele a autorského dozoru	kpl				
5	K	005	V souladu s SOD vypracování Dokumentace skutečného provedení a to 6x v listinné podobě (složka číslování 1-4) + 1x na CD nebo DVD nosiči v digitální needitovatelné formě (soubory ve formátu .pdf) + 1x na CD nebo DVD nosiči v digitální editovatelné formě	kpl				
8	K	007	Geodetické práce	kpl				
9	K	008	Provozní vlivy - zajištění provozu investora během provádění prací, postupné provádění prací v návaznosti na postupném přepojování technologie, koordinace, ochranné pomůcky, kompletace apod	kpl				
10	K	009	Aktualizace návrhu provozního řádu stacionárního zdroje znečištění ovzduší	kpl				
11	K	010	Žádost a zajištění souhlasu s provozem stacionárního zdroje znečištění ovzduší Krajského úřadu Ústeckého kraje, odboru životního prostředí a zemědělství	kpl				
12	K	011	Zajištění zpracování nebo zpracování plánu opatření pro případ havárie (havarijní plán) dle § 39 zákona o vodách a zajištění jeho schválení vodoprávním úřadem a správcem vodního toku – Povodí Ohře, včetně předání jednoho vyhotovení správci toku	kpl				

Struktura údajů, formát souboru a metodika pro zpracování

Struktura

Soubor je složen ze záložky Rekapitulace stavby a záložek s názvem soupisu prací pro jednotlivé objekty ve formátu XLSX. Každá ze záložek přitom obsahuje ještě samostatné sestavy vymezené orámováním a nadpisem sestavy.

Rekapitulace stavby obsahuje sestavu Rekapitulace stavby a Rekapitulace objektů stavby a soupisů prací.

V sestavě **Rekapitulace stavby** jsou uvedeny informace identifikující předmět veřejné zakázky na stavební práce, KSO, CC-CZ, CZ-CPV, CZ-CPA a rekapitulaci celkové nabídkové ceny uchazeče.

Termínem "uchazeč" (resp. zhotovitel) se myslí "účastník zadávacího řízení" ve smyslu zákona o zadávání veřejných zakázek.

V sestavě **Rekapitulace objektů stavby a soupisů prací** je uvedena rekapitulace stavebních objektů, inženýrských objektů, provozních souborů, vedlejších a ostatních nákladů a ostatních nákladů s rekapitulací nabídkové ceny za jednotlivé soupisy prací. Na základě údaje Typ je možné identifikovat, zda se jedná o objekt nebo soupis prací pro daný objekt:

STA	Stavební objekt pozemní
ING	Stavební objekt inženýrský
PRO	Provozní soubor
VON	Vedlejší a ostatní náklady
OST	Ostatní
Soupis	Soupis prací pro daný typ objektu

Soupis prací pro jednotlivé objekty obsahuje sestavy Krycí list soupisu prací, Rekapitulace členění soupisu prací, Soupis prací. Za soupis prací může být považován i objekt stavby v případě, že neobsahuje podřízenou zakázku.

Krycí list soupisu obsahuje rekapitulaci informací o předmětu veřejné zakázky ze sestavy Rekapitulace stavby, informaci o zařazení objektu do KSO, CC-CZ, CZ-CPV, CZ-CPA a rekapitulaci celkové nabídkové ceny uchazeče za aktuální soupis prací.

Rekapitulace členění soupisu prací obsahuje rekapitulaci soupisu prací ve všech úrovních členění soupisu tak, jak byla tato členění použita (např. stavební díly, funkční díly, případně jiné členění) s rekapitulací nabídkové ceny.

Soupis prací obsahuje položky veškerých stavebních nebo montážních prací, dodávek materiálů a služeb nezbytných pro zhotovení stavebního objektu, inženýrského objektu, provozního souboru, vedlejších a ostatních nákladů.

Pro položky soupisu prací se zobrazují následující informace:

PČ	Pořadové číslo položky v aktuálním soupisu
TYP	Typ položky: K - konstrukce, M - materiál, PP - plný popis, PSC - poznámka k souboru cen, P - poznámka k položce, VV - výkaz výměr
Kód	Kód položky
Popis	Zkrácený popis položky
MJ	Měrná jednotka položky
Množství	Množství v měrné jednotce
J.cena	Jednotková cena položky. Zadaní může obsahovat namísto J.ceny sloupce J.materiál a J.montáž, jejichž součet definuje J.cenu položky.
Cena celkem	Celková cena položky daná jako součin množství a j.ceny
Cenová soustava	Příslušnost položky do cenové soustavy

Ke každé položce soupisu prací se na samostatných řádcích může zobrazovat:

Plný popis položky
Poznámka k souboru cen a poznámka zadavatele
Výkaz výměr

Pokud je k řádku výkazu výměr evidovaný údaj ve sloupci Kód, jedná se o definovaný odkaz, na který se může odvolávat výkaz výměr z jiné položky.

Metodika pro zpracování

Jednotlivé sestavy jsou v souboru provázány. Editovatelné pole jsou zvýrazněny žlutým podbarvením, ostatní pole neslouží k editaci a nesmí být jakkoliv modifikovány.

Uchazeč je pro podání nabídky povinen vyplnit žlutě podbarvená pole:

- Pole Uchazeč v sestavě Rekapitulace stavby - zde uchazeč vyplní svůj název (název subjektu)
- Pole IČ a DIČ v sestavě Rekapitulace stavby - zde uchazeč vyplní svoje IČ a DIČ
- Datum v sestavě Rekapitulace stavby - zde uchazeč vyplní datum vytvoření nabídky
- J.cena = jednotková cena v sestavě Soupis prací o maximálním počtu desetinných míst uvedených v poli
- pokud sestavy soupisů prací obsahují pole J.cena, měla by být všechna tato pole vyplněna nenulovými
- Poznámka - nepovinný údaj pro položku soupisu

V případě, že sestavy soupisů prací neobsahují pole J.cena, potom ve všech soupisech prací obsahují pole:

- J.materiál - jednotková cena materiálu
- J.montáž - jednotková cena montáže

Uchazeč v tomto případě by měl vyplnit všechna pole J.materiál a pole J.montáž nenulovými kladnými číslicemi. V případech, kdy položka

neobsahuje žádný materiál je přípustné, aby pole J.materiál bylo vyplněno nulou. V případech, kdy položka neobsahuje žádnou montáž je přípustné, aby pole J.montáž bylo vyplněno nulou. Obě pole - J.materiál, J.Montáž u jedné položky by však neměly být vyplněny nulou.