

**Příloha č.3**  
**Smlouvy o poskytování licencí k užití SW a souvisejících služeb**  
**Rozsah smlouvy - soupis SW licencí a servisních služeb**

**Zákaznické číslo 730**

**Rozsah SW**

<i>Programové vybavení</i>
<b>• Řídící moduly</b>
• Síťový modul
• modul Banka
• modul Plátce DPH
<b>• Stravné</b>
• Stravné do 1000 zpracovávaných osob
• Strava.cz objednávání do 1000 osob
• modul Objednávání a Výdej na ID média
<b>• MSklad</b>
• MSklad do 200000 Kč na inv.
• modul Receptury a normování
• modul Finanční bilance
• modul Spotřební koš

**Rozsah smlouvy**

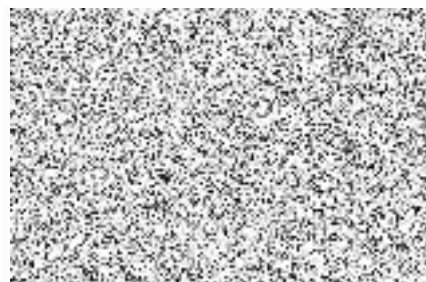
popis	mn.	m.j.
• Software		
• Licenční sml. na SW1 - roční paušál	1	ks
• Služby		
• preventivně servisní návštěva 1	2	hod
• vzdálená servisní podpora	4	hod
• pohotovost VSP: 8h / na místě: 5dnů	1	ks
• servisní webináře All in	1	ks

**Roční paušální poplatek činí 34.300,- Kč bez DPH.**

Datum podpisu 23.11.2023



Za poskytovatele



Za nabyvatele

**Dodatek č. 2**  
**ke smlouvě o poskytování licencí k užití SW a souvisejících služeb**

uzavřené dne 20.11.2019  
mezi těmito smluvními stranami

**1. nabyvatelem zák. číslo 730**

Střední škola zemědělská a Vyšší odborná škola Chrudim  
Poděbradova 842  
53701 Chrudim

IČ: 75075920

zastoupení ve věcech smluvních:

Ing. Stanislav Valášek

a

**2. poskytovatelem**

**VIS Plzeň, s.r.o.**

Plzeň, Farského 638/14, okres Plzeň-město, PSČ 326 00

IČ: 45330344

DIČ: CZ 45330344

obch. rejstřík: Krajský soud v Plzni, oddíl C, vložka 1561

zastoupení ve věcech smluvních:

Radek Saska – na základě plné moci

web: [www.visplzen.cz](http://www.visplzen.cz)

**Článek I.**

**Předmět dodatku**

1. Tento dodatek mění přílohu číslo 3, která je součástí původní smlouvy. Nová příloha je nedílnou součástí tohoto dodatku.

**Článek II.**

**Další ujednání**

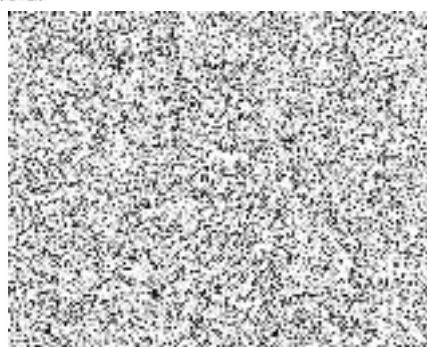
1. Všechna ostatní ustanovení a přílohy předmětné smlouvy zůstávají nadále v platnosti.

Za poskytovatele:



Radek Saska  
na základě plné moci

Za nabyvatele:



V Plzni

dne 23.11.2023