

Dodatek č.3
k nájemní smlouvě č.2947008905 ze dne 29.9.2005

Smluvní strany

Správa železniční dopravní cesty, státní organizace

se sídlem: Praha 1, Nové Město, Dlážděná 1003/7, PSČ 110 00

IČO: 709 94 234

DIČ: CZ70994234

zapsána v obchodním rejstříku u Městského soudu v Praze, oddíl A, vložka 48384

zastoupena: xxxxxxxxxxxxxxxxxxxx, ředitelem Správy osobních nádraží Hradec Králové

kontaktní adresa : Riegrovo nám. 1660, 500 02 Hradec Králové

bankovní spojení: Česká národní banka číslo účtu: xxxxxxxxxxxxxxxxxxxx

variabilní symbol: 2947008905

(dále jen „**Pronajímatel**“)

a

Dopravní vzdělávací institut, a.s.

se sídlem: Husitská 42/22, 130 00 Praha 3 - Žižkov

IČO: 27378225

DIČ: CZ27378225

zapsána v obchodním rejstříku vedeném Městským soudem v Praze, oddíl B, vložka 10168

Zastoupena: Mgr. Blanka Havelková – předsedkyně představenstva

Mgr. Radka Drápelová – členka představena

bankovní spojení: Komerční banka,a.s.

číslo účtu: xxxxxxxxxxxxxxxxxxxxxxxxxxxx

(dále jen „**Nájemce**“)

Preambule

Z důvodu změny ceny nájmu za pronajímané prostory se tímto dodatkem č.3 mění ustanovení nájemní smlouvy č.2947008905

I.

Smluvní strany se dohodly, že nájemní smlouva se mění takto:

V čl. I se doplňuje ustanovení bodu č.1 tímto zněním:

Předmětem nájmu jsou prostory ve výpravní budově železniční stanice Hradec Králové hlavní nádraží a to o celkové výměře 504,43 m². Předmět nájmu je vyznačen v situačním plánu budovy, který tvoří přílohou č.1 tohoto dodatku a podrobně uveden tabulce, která je vedena jako příloha č.2.

V čl. III se ruší ustanovení bodu č.1 a nahrazuje se tímto novým zněním:

Celkové roční nájemné ve výši 343.384,50 Kč + DPH v zákonem stanovené výši je splatné v pravidelných měsíčních splátkách na účet pronajímatele vedený u České národní banky, číslo účtu xxxxxxxxxxxxxxxxxxxx dle splátkového kalendáře (variabilní symbol 2947008905), který bude zaslán Nájemci v lednu 2017.

II.

- 1.1. Právní vztahy vyplývající z tohoto dodatku se řídí českým právním řádem, zejména pak ustanoveními občanského zákoníku.
- 1.2. Tento dodatek nabývá platnosti dnem jeho podpisu a účinnost od 1.1.2017.
- 1.3. Tento dodatek se vyhotovuje ve čtyřech vyhotoveních s platností originálu, přičemž Pronajímatel i Nájemce obdrží dvě vyhotovení.

V Hradci Králové dne 23.1.2016

V _____ dne _____

Za SŽDC, s.o.

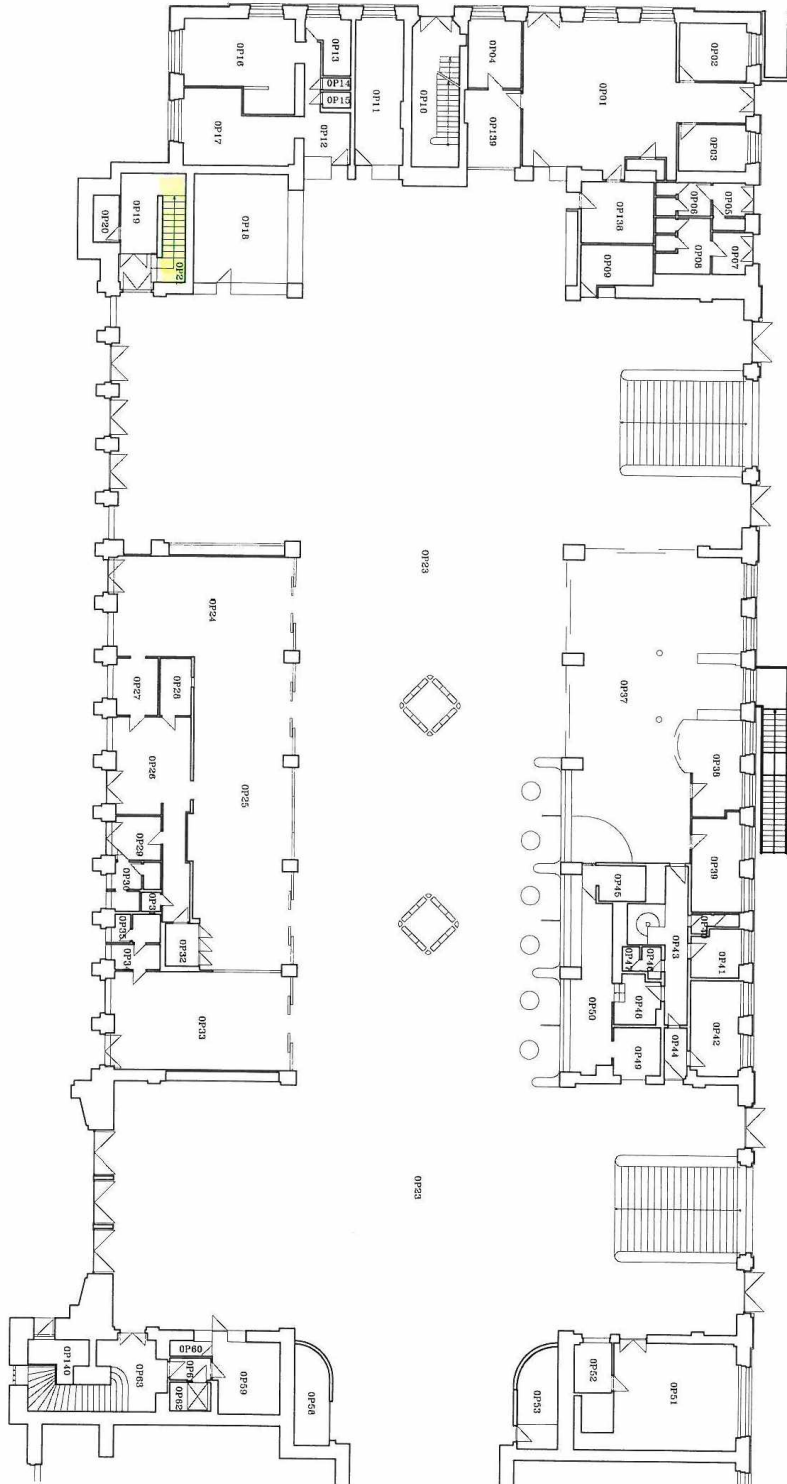
XXXXXXXXXXXXXXXXXXXXXXXXXXXX
ředitel SON Hradec Králové

Za Dopravní vzdělávací institut, a.s.

Mgr. Blanka Havelková
předsedkyně představenstva

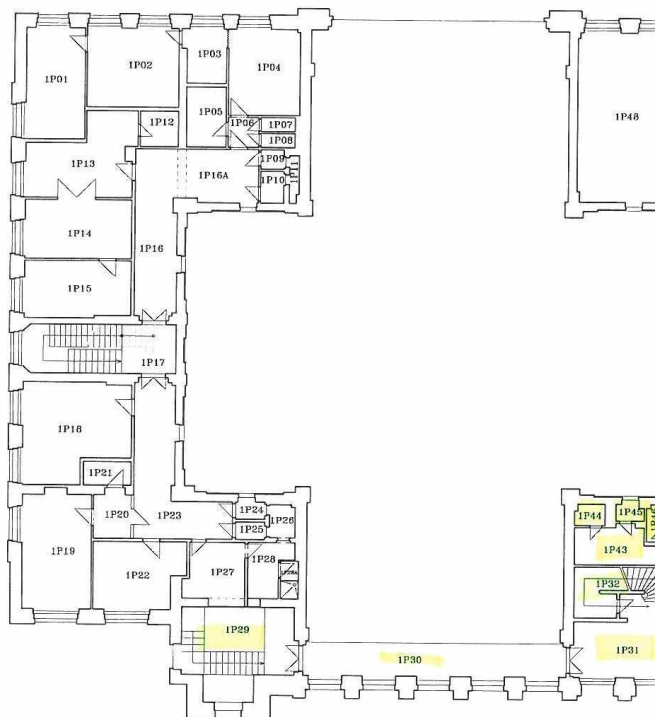
Za Dopravní vzdělávací institut, a.s.

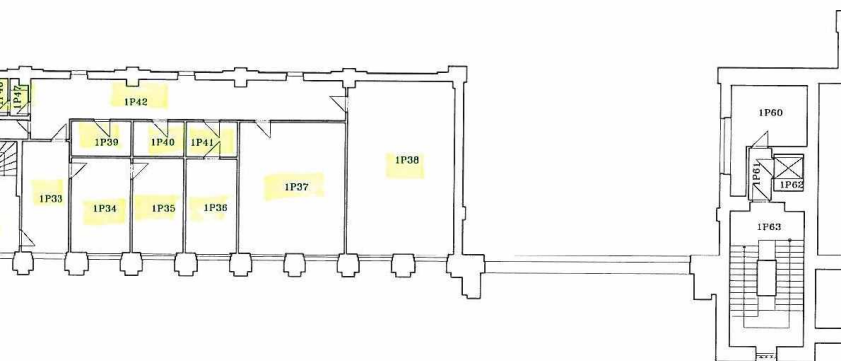
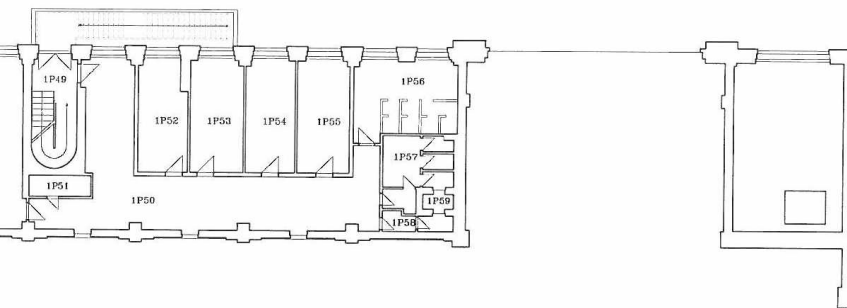
Mgr. Radka Drápelová
členka představena



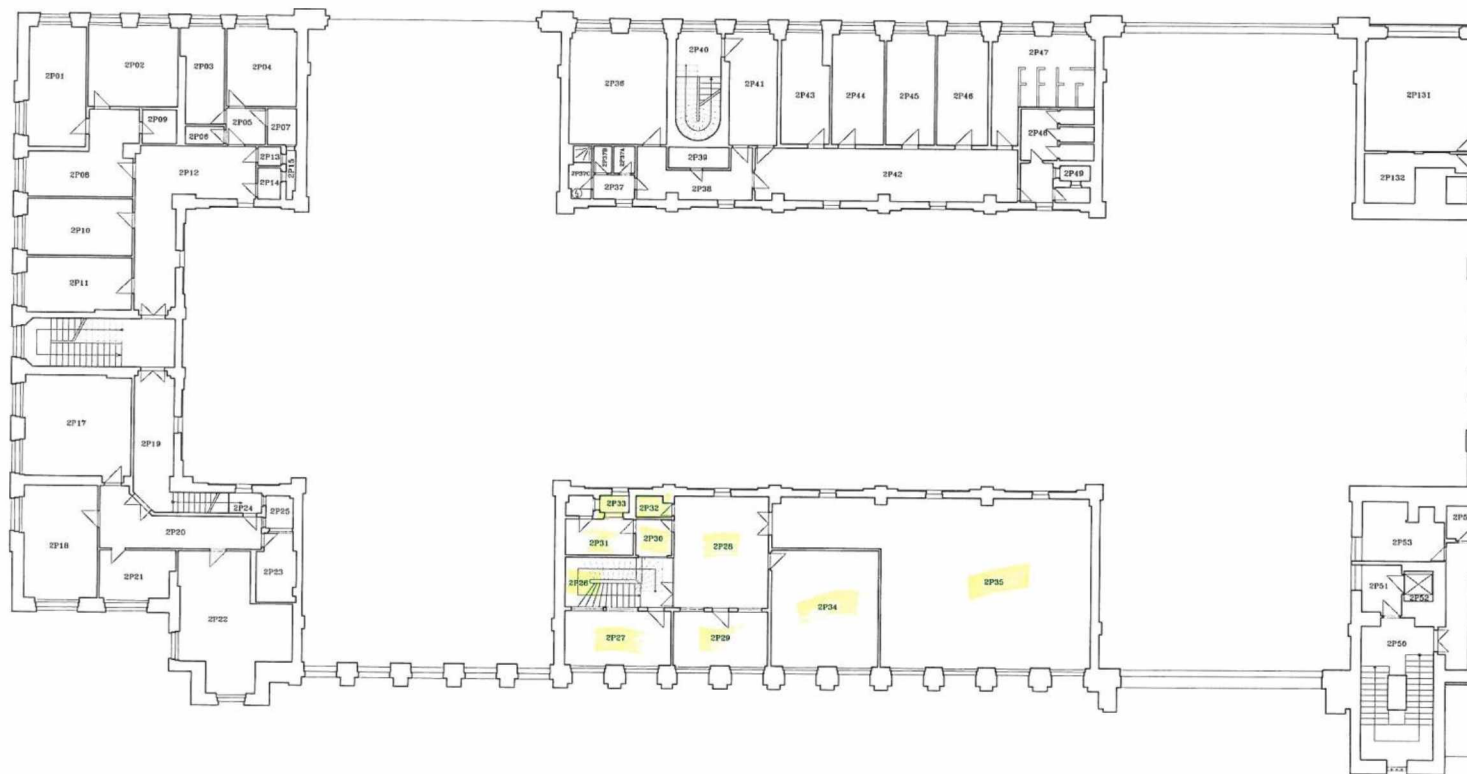
Objekt	5000095585
Hradec Králové	9 - 185
Výpravní budova	00 124
4	
SAP	

Příloha č. 1b) dodatku č. 3 k NS 2947008905





Objekt	Hradec Králové		IČ 5000095585
	Výpravní budova		
	2.nadzemní podlaží		
Datum	listopad 2009	SAP	9-185
		km	22,431



Objekt	Hradec Králové		IČ	5000095585
	VÝPRAVNÍ BUDOVA			SAP
Datum	3.nadzemní podlaží		km	22,431
	březen 2010			

Příloha č.2 dodatku č.3 k NS 2947008905

PapSmlouva	Uzavř.sml. HJ	Označení náj.objektu	Budo	Čás/JV/rok
2947008905	29.9.2005	8 0P21 schodiště	185	300
2947008905	29.9.2005	8 1P29 schodiště	185	300
2947008905	29.9.2005	8 1P30 chodba	185	300
2947008905	29.9.2005	8 1P31 chodba VB HK	185	300
2947008905	29.9.2005	8 1P32 sklad	185	300
2947008905	29.9.2005	8 1P33 čekárna	185	800
2947008906	30.9.2005	9 1P34 první pomoc	186	800
2947008905	29.9.2005	8 1P35 kancelář VB HK	185	800
2947008905	29.9.2005	8 1P36 kancelář VB HK	185	800
2947008905	29.9.2005	8 1P37 učebna č.5 VB HK	185	800
2947008905	29.9.2005	8 1P38 učebna č. 6 VB HK	185	800
2947008905	29.9.2005	8 1P39 šatna VB HK	185	300
2947008905	29.9.2005	8 1P40 kuchyň VB HK	185	300
2947008905	29.9.2005	8 1P41 předsíň	185	300
2947008905	29.9.2005	8 1P42 chodba	185	300
2947008906	30.9.2005	9 1P43 umývárna	186	300
2947008907	1.10.2005	10 1P44 WC	187	300
2947008908	2.10.2005	11 1P45 WC	188	300
2947008909	3.10.2005	12 1P46 WC	189	300
2947008905	29.9.2005	8 1P47 předsíň	185	300
2947008905	29.9.2005	8 2P26 schodiště	185	300
2947008905	29.9.2005	8 2P27 kancelář VB HK	185	800
2947008905	29.9.2005	8 2P28 vestibul VB HK	185	300
2947008905	29.9.2005	8 2P29 kancelář VB HK	185	800
2947008906	30.9.2005	9 12P30 umývárna	186	300
2947008907	1.10.2005	10 2P31 WC	187	300
2947008908	2.10.2005	11 2P32 WC	188	300
2947008904	28.9.2005	7 2P33 učebna č.2 VB HK	184	800
2947008905	29.9.2005	8 2P34 učebna č.2 VB HK	185	800
2947008905	29.9.2005	8 2P35 učebna č.1 VB HK	185	800

Hodnota Název

5,1	Dopravní vzdělávací institut, a.s.	333,6	1701,36
20	Dopravní vzdělávací institut, a.s.	333,6	6672
21	Dopravní vzdělávací institut, a.s.	333,6	7005,6
19	Dopravní vzdělávací institut, a.s.	333,6	6338,4
6	Dopravní vzdělávací institut, a.s.	333,6	2001,6
14	Dopravní vzdělávací institut, a.s.	889,6	12454,4
15	Dopravní vzdělávací institut, a.s.	889,6	13344
13	Dopravní vzdělávací institut, a.s.	889,6	11564,8
13	Dopravní vzdělávací institut, a.s.	889,6	11564,8
36	Dopravní vzdělávací institut, a.s.	889,6	32025,6
48	Dopravní vzdělávací institut, a.s.	889,6	42700,8
6	Dopravní vzdělávací institut, a.s.	333,6	2001,6
5	Dopravní vzdělávací institut, a.s.	333,6	1668
5	Dopravní vzdělávací institut, a.s.	333,6	1668
34	Dopravní vzdělávací institut, a.s.	333,6	11342,4
7	Dopravní vzdělávací institut, a.s.	333,6	2335,2
1	Dopravní vzdělávací institut, a.s.	333,6	333,6
1	Dopravní vzdělávací institut, a.s.	333,6	333,6
2	Dopravní vzdělávací institut, a.s.	333,6	667,2
1	Dopravní vzdělávací institut, a.s.	333,6	333,6
14	Dopravní vzdělávací institut, a.s.	333,6	4670,4
16	Dopravní vzdělávací institut, a.s.	889,6	14233,6
28,39	Dopravní vzdělávací institut, a.s.	333,6	9470,904
14,13	Dopravní vzdělávací institut, a.s.	889,6	12570,05
4	Dopravní vzdělávací institut, a.s.	333,6	1334,4
8	Dopravní vzdělávací institut, a.s.	333,6	2668,8
2	Dopravní vzdělávací institut, a.s.	333,6	667,2
2	Dopravní vzdělávací institut, a.s.	889,6	1779,2
33,64	Dopravní vzdělávací institut, a.s.	889,6	29926,14
110,17	Dopravní vzdělávací institut, a.s.	889,6	98007,23
504,43			343384,5