



č. 17-2023-0084

MP12X00TP8S5

(číslo objednávky uvádějte vždy na faktuře)

Objednatel:

Městská část Praha 12

Generála Šišky 2375/6

143 00 Praha 4

IČ: 00231151

DIČ: CZ 00231151

Dodavatel:

WALCO CZ spol. s r.o.

Dobronická 1256

14800 Praha 4

IČ: 25640623

DIČ CZ25640623

Vyřizuje:



Tel.

E-mail:

Datum vystavení: 24.11.2023

Objednáváme u Vás, podle platných právních norem o dodávce a odběru zboží a služeb:

Popis	Cena (Kč)
Revoluce oprava chodníku v Praze 12 podle soupisu prací viz příloha č. 1. Přílohou objednávky je cenová nabídka ze dne 23.11.2023 (viz příloha č. 1) Termín dokončení do 15.12.2023 Předání dokončeného předmětu objednávky bude provedeno po výzvě zhotovitele fyzickou kontrolou za účasti zástupců obou smluvních stran a sepsáním předávacího protokolu podepsaného zástupci obou smluvních stran. Splatnost faktury je 30 dnů ode dne předání faktury objednateli. DPH odvede dodavatel	
Cena včetně DPH	235 950,48

Cena je uvedena na základě Vaší nabídky.

Podléhá-li objednávka zveřejnění podle zákona č. 340/2015 Sb., o registru smluv, plní tuto povinnost objednatel.

Za objednatele:



vedoucí odboru dopravy

Akceptace objednávky:



Digitálně podepsal

Ing. Jiří Weis

Datum: 2023.11.24

10:12:08 +01'00'

Ing. Jiří
Weis

Digitálně podepsal

Ing. Jiří Weis

Datum: 2023.11.25

15:04:00 +01'00'

„Revoluce - oprava chodníku v Praze 12“

KARTA	CELKEM	POZNÁMKA
Revoluce - oprava chodníku v praze 12	195 000,40 Kč	
CELKEM	195 000,40 Kč	
DPH (21%)	40 950,08 Kč	
CELKEM (VČ. DPH)	235 950,48 Kč	

Poznámky k vyplnění:

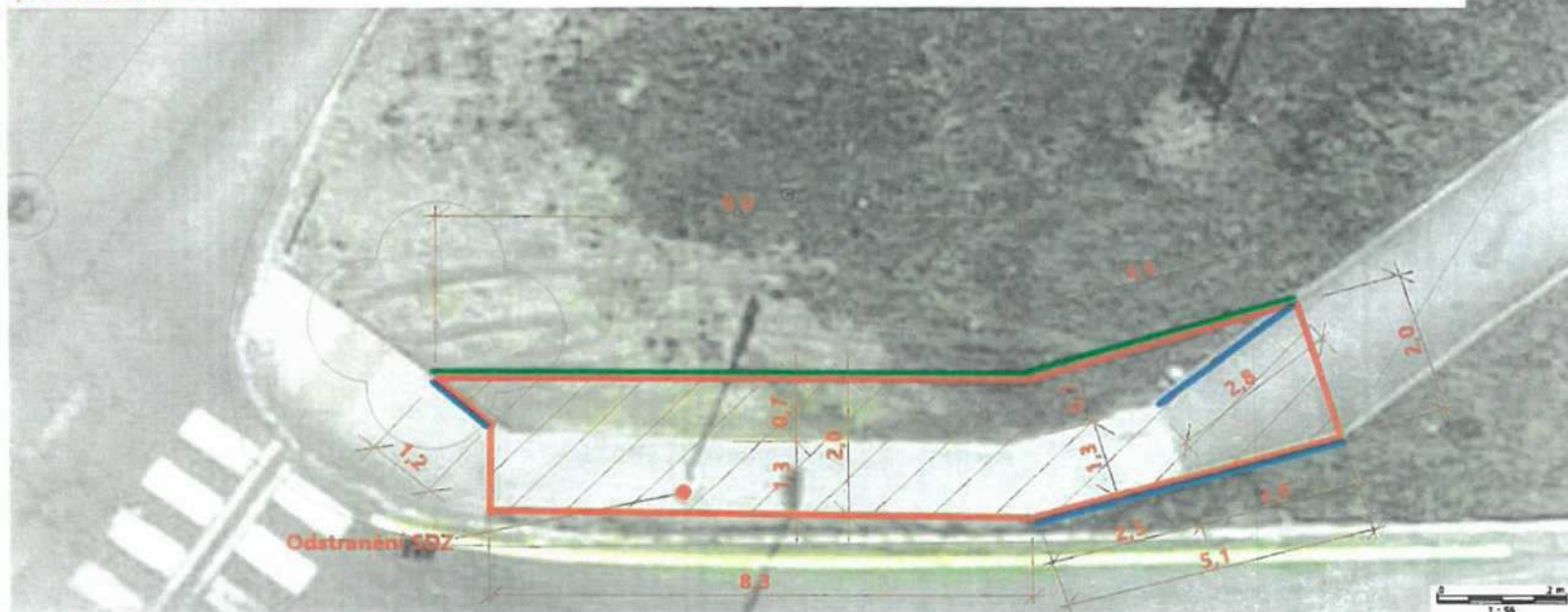
Vyplňovat pouze kartu "Revoluce" (šedě podbarvené položky). Ostatní by se mělo dopočítat samo.

Pokud by se nacenovala jakákoliv další položka neuvedena ve výkazu, dopsat popis do řádku s otázníky (Ostatní ???), vyplnit jednotku (ks, m, m²), rozměry a CENU ZA JEDNOTKU. Ostatní by se opět mělo dopočítat samo.

Případně poznámky k jednotlivým položkám dopsat do příslušného řádku a kolonky.

Revoluce - chodník v zeleni

Vybourání stávajících betonových sadových obrub v délce cca. 9,1 m. Osazení nových sadových betonových obrub v délce cca. 27,0 m zapuštěných na úroveň povrchu nového chodníku, ve vyznačeném místě s nátlapem min. 6 cm oproti povrchu nového chodníku. Vybourání stávající betonové dlažby o ploše cca. 14,1 m². Vybourání asfaltového povrchu chodníku o ploše cca. 5,2 m². Nový chodník bude proveden z betonové zámkové dlažby tl. 6 cm v celkové ploše cca. 27,2 m². 1x SDZ odstranit. Přeskládání stávající betonové dlažby navazující na chodník v celkové ploše cca. 2,5 m². Úprava zeminy na obrubou do vzdálenosti max. 1m o celkové ploše cca. 27,0 m².



„Revoluce - oprava chodníku v Praze 12“

POLOŽKA		VÝMĚRA (ks, m, m ²)	CENA ZA JEDNOTKU	CENA ZA POLOŽKU	POZNÁMKA
Frézování do tl. 50 mm	m ²	5,20	1 500,00 Kč	7 800,00 Kč	
Odstranění obrusných a ložných vrstev do tl. 250 mm	m ²	5,20	950,00 Kč	4 940,00 Kč	
odstranění dlážděného krytu komunikace do tl. 200 mm	m ²	14,10	500,00 Kč	7 050,00 Kč	
Odstranění podkladních vrstev do tl. 380 mm	bm	27,20	500,00 Kč	13 600,00 Kč	
vybourání stávajících obrub	m	9,10	400,00 Kč	3 640,00 Kč	
osazení a kotvení nové betonové obruby do betonového lože, včetně obruby	m	27,00	650,00 Kč	17 550,00 Kč	
podkladní vrstva štěrkokodří ŠDB 0/32, do tl. 150 mm, včetně hutnění	m ²	27,20	285,00 Kč	7 752,00 Kč	
podkladní vrstva štěrkokodří ŠDA 0/63, do tl. 350 mm, včetně hutnění	m ²	27,20	577,00 Kč	15 694,40 Kč	
úprava pláňe chodníku, doplnění, pokládka a zhutnění štěrku nebo recyklátu do tl. 150 mm	m ²	27,20	75,00 Kč	2 040,00 Kč	
zámková dlažba 60 mm šedá, včetně pískového lože a pokládky	m ²	27,20	1 200,00 Kč	32 640,00 Kč	
Doplnění zeminy za obrubou s vysazením travního semene	m ²	27,00	500,00 Kč	13 500,00 Kč	
Přeskládání stávající betonové dlažby	m ²	2,50	1 400,00 Kč	3 500,00 Kč	
Režie	kpl	1,00	30 000,00 Kč	30 000,00 Kč	
ZS, přesun kapacit, zdroj el. energie - centrála, zábrany WC	kpl	1,00	33 000,00 Kč	33 000,00 Kč	
demontáž značky	kpl	1,00	2 294,00 Kč	2 294,00 Kč	
Ostatní ???			- Kč	- Kč	
CELKEM				195 000,40 Kč	
DPH (21%)				40 950,08 Kč	
CELKEM (VČ. DPH)				235 950,48 Kč	

Veškeré ceny za práci jsou včetně nákladů na zaměření, dopravu, dodávky použitého materiálu, montáže, demontáže, upevňovacích částí, osazení, likvidace odpadů, včetně případného DIO, zajištění souhlasu správce sítě, vyřízení vozovky, ošetření spáry vozovky, zalití spáry modifikovanou asfaltovou záplivkou, atd... Povrchy jsou vždy živěné, pokud není specifikováno jinak.