



**Statutární město Brno | Městská část Brno-Židenice**

Úřad městské části Brno-Židenice

Odbor majetku, dopravy a životního prostředí

VÁŠ DOPIS Č. J.:

ZE DNE:

NAŠE Č. J.:

SPIS. ZN.:

VYŘIZUJE:

TELEFON:

E-MAIL:

DATUM: 23.11.2023

POČET LISTŮ: 03

Popularbo s.r.o.

Příkop 843/4

Zábrdovice

602 00 Brno

**Objednávka č. 05 23 400 289**

**„Výsadba keřů M. Kudeřikové 4“**

Objednáváme u Vás výsadbu keřů dle přiložených osazovacích plánů u domu M Kudeřikové 4 v MČ Brno-Židenice včetně dvou leté rozvojové péče.

Cena: **86.000,- Kč bez DPH**

Termín dodání: 12/2023

Fakturu zašlete na adresu:

Statutární město Brno – MČ Brno Židenice

Gajdošova 7, 615 00 Brno

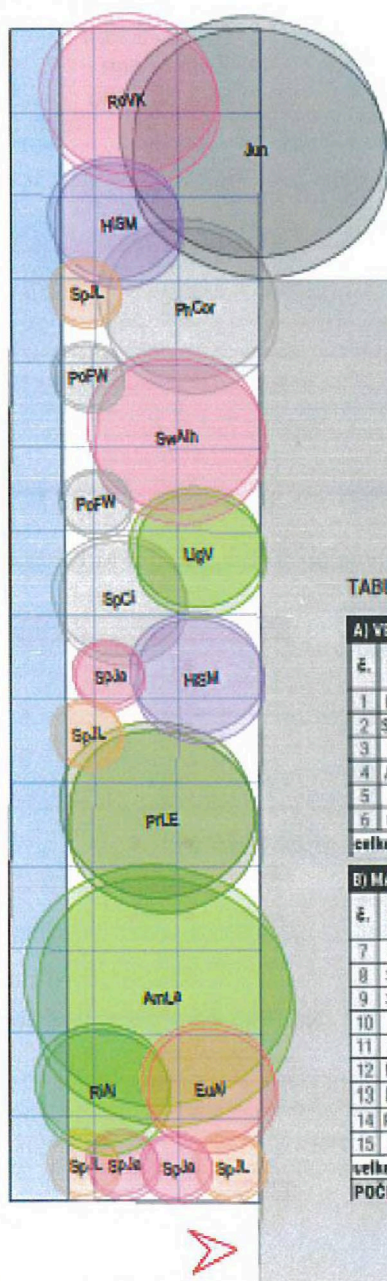
IČ: 44992785; DIČ: CZ44992785

**Na faktuře prosím uveďte číslo objednávky**

**PŘÍLOHA**

- Příloha č.1 – Osazovací plán záhonu A
- Příloha č.2 – Osazovací plán záhonu B



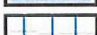
**OSAZOVACÍ PLÁN ZÁHONU A**  
výměra 42 m<sup>2</sup>



TABULKA NAVRŽENÉHO SORTIMENTU

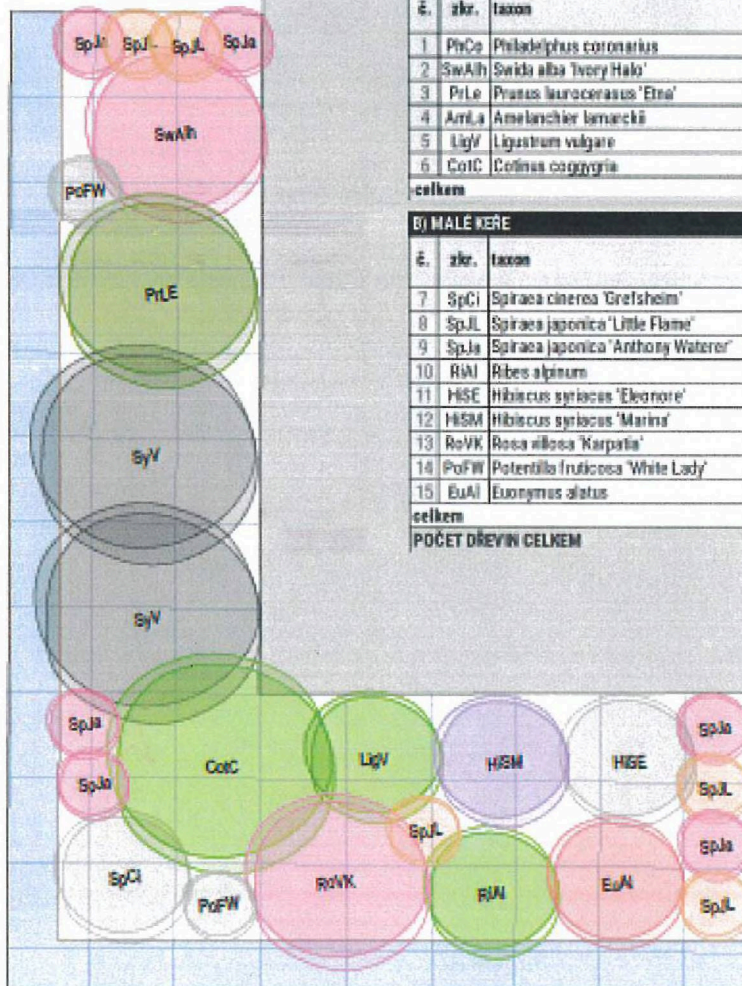
A) VELKÉ KĚRE A STŘEDNÍ KĚRE							
č.	zkr.	taxon	výška	šířka	A	B	počet ks
1	PhCo	Philadelphus coronarius	2-3	2	1	0	1
2	SwAlh	Swida alba 'Ivory Halo'	2	2	1	1	2
3	PrLe	Prunus laurocerasus 'Etna'	1,5-2,5	1,5-2,5	1	1	2
4	AmLa	Amelanchier lamarckii	2-5	2-5	1	0	1
5	LigV	Ligustrum vulgare	2,5	1,5	1	1	2
6	CoC	Cotinus coccinea	2-3	2-3	0	1	1
<b>celkem</b>					<b>5</b>	<b>4</b>	<b>9</b>
B) MALE KĚRE							
č.	zkr.	taxon	výška	šířka	A	B	počet ks
7	SpCl	Spiraea cinerea 'Gretshelm'	1,5	1,5	1	1	2
8	SpJL	Spiraea japonica 'Little Flame'	1	0,8	4	5	9
9	SpJa	Spiraea japonica 'Anthony Waterer'	1	0,8	3	6	9
10	RiAl	Ribes alpinum	2	1,5	1	1	2
11	HISE	Hibiscus syriacus 'Eleonore'	1,5-3	1,5	0	1	1
12	HISM	Hibiscus syriacus 'Marina'	1,5-3	1,5	2	1	3
13	RoVK	Rosa villosa 'Karpala'	1-2	1,5	1	1	2
14	PoFW	Potentilla fruticosa 'White Lady'	0,8	0,8	2	2	4
15	EuAl	Euonymus alatus	1-2	1,5	1	1	2
<b>celkem</b>					<b>10</b>	<b>19</b>	<b>34</b>
<b>POČET DŘEVIN CELKEM</b>							<b>43</b>

LEGENDA:

-  vstupy do budov
-  volná plocha vymezení pro výsadbu rostlin místními obyvateli - šířka 60 cm
-  vytyčovací síť po 1m



**OSAZOVACÍ PLÁN ZÁHONU B**  
výměra 54,5 m<sup>2</sup>



**TABULKA NAVRŽENÉHO SORTIMENTU**

A) VELKÉ KŘE A STŘEDNÍ KŘE							
č.	skr.	taxon	výška	šířka	A	B	počet ks
1	PrCo	Philadelphus coronarius	2-3	2	1	0	1
2	SwAh	Swida alba 'Ivory Halo'	2	2	1	1	2
3	PrLe	Prunus laurocerasus 'Etna'	1,5-2,5	1,5-2,5	1	1	2
4	AmLa	Amelanchier lamarckii	2-5	2-5	1	0	1
5	LigV	Ligustrum vulgare	2,5	1,5	1	1	2
6	CoC	Cotinus coggygria	2-3	2-3	0	1	1
<b>celkem</b>					<b>5</b>	<b>4</b>	<b>9</b>

B) MALÉ KŘE							
č.	skr.	taxon	výška	šířka	A	B	počet ks
7	SpCl	Spiraea cinerea 'Gretshelm'	1,5	1,5	1	1	2
8	SpL	Spiraea japonica 'Little Flame'	1	0,8	4	5	9
9	SpJa	Spiraea japonica 'Anthony Waterer'	1	0,8	3	6	9
10	RJA	Ribes alpinum	2	1,5	1	1	2
11	HGE	Hibiscus syriacus 'Eleanore'	1,5-3	1,5	0	1	1
12	HEM	Hibiscus syriacus 'Marina'	1,5-3	1,5	2	1	3
13	RoVK	Rosa alba 'Karpala'	1-2	1,5	1	1	2
14	PoFW	Potentilla fruticosa 'White Lady'	0,8	0,8	2	2	4
15	EuA	Euonymus alatus	1-2	1,5	1	1	2
<b>celkem</b>					<b>15</b>	<b>19</b>	<b>34</b>

**POČET DŘEVIN CELNEM**

**43**



**LEGENDA:**

- vstupní do budov
- volná plocha vymezená pro výsadbu rostlin m (oznámi obyvateli) - šířka 60 cm
- vytýčovací síť po 1m

