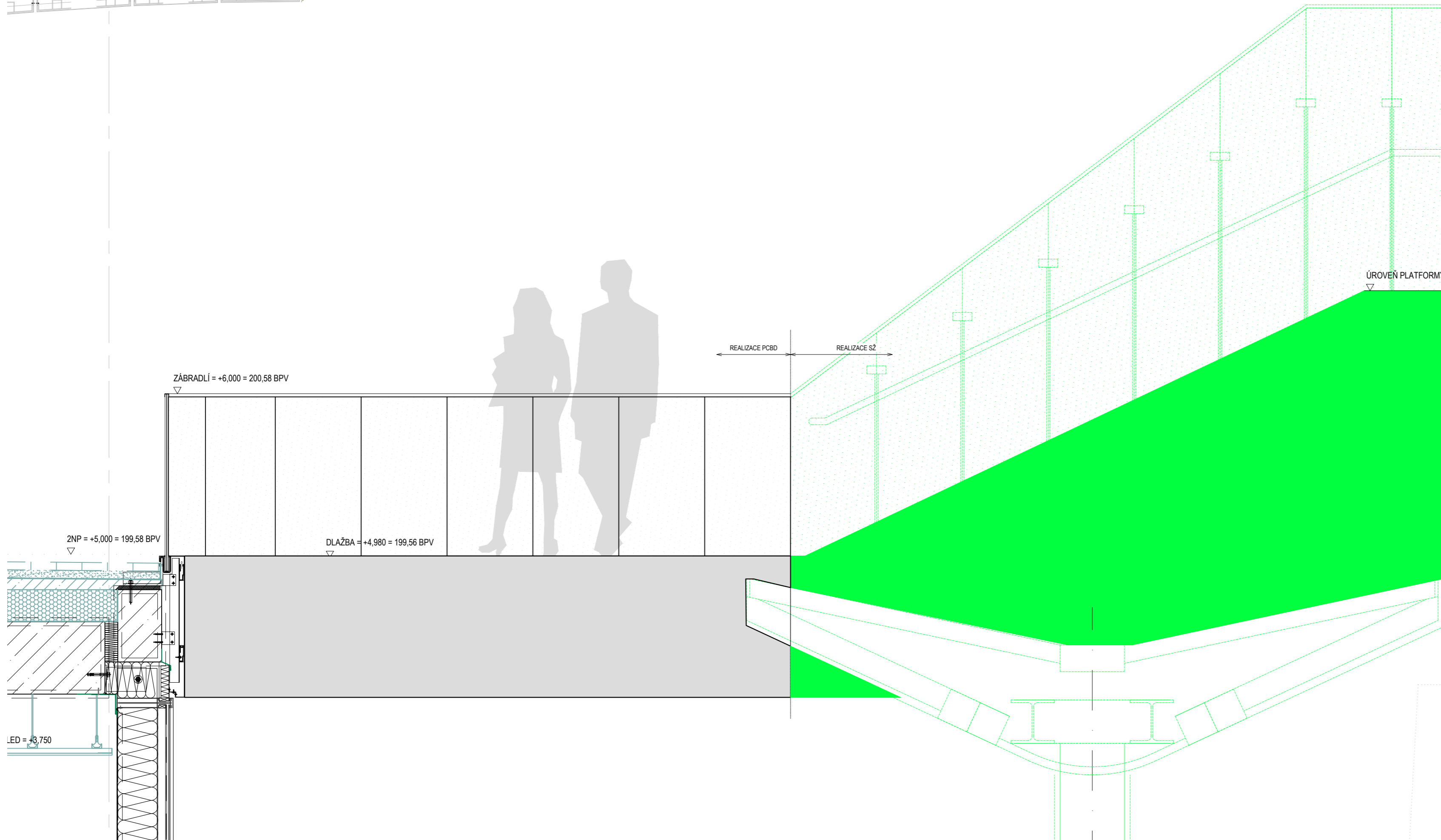
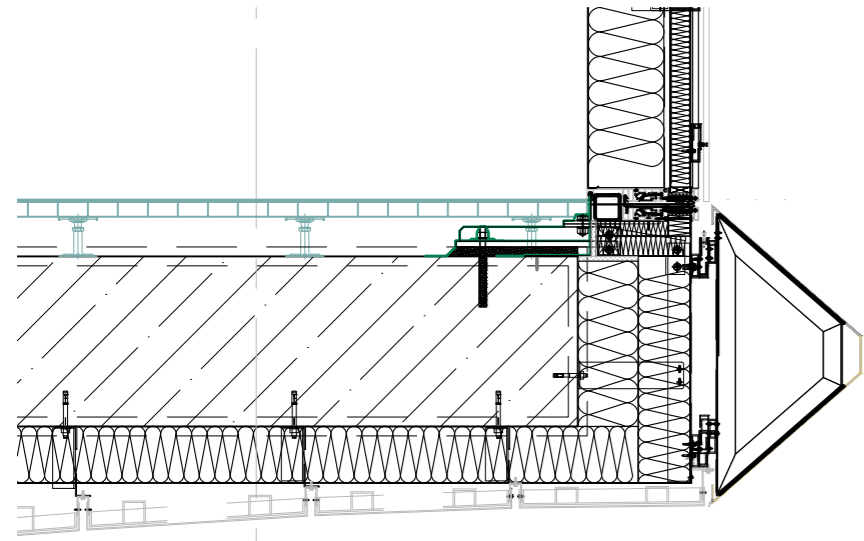


1 POHLED NA NÁVAZNOST SKLENĚNÉHO ZÁBRADLÍ OCHOZ - PLATFORMA

1:20



POZNÁMKA / NOTE:

VÝKRES NESLOUŽÍ JAKO VÝROBNÍ DOKUMENTACE. VÝROBNÍ DOKUMENTACI DODAVATEL PŘEDLOŽÍ ARCHITEKTOVI K ODSOUHLASENÍ. V RÁMCI DODAVATELSKÉ DOKUMENTACE JE NUTNO OVĚRIT A KOORDINOVAT SKUTEČNÉ TVARY ŽELEZOBETONOVÝCH KONSTRUKCÍ.

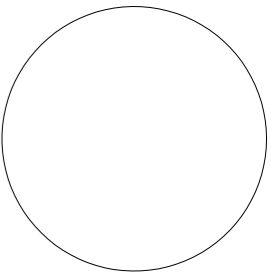
ARCHITEKTONICKÁ ČÁST SLOUŽÍ POUZE PRO URČENÍ MONTÁŽNÍ POLOHY JEDNOTLIVÝCH PRVKŮ. NENAHAZUJE PROJEKT JEDNOTLIVÝCH PROFESÍ. PŘÍPADNÝ ROZPOR MEZI JEDNOTLIVÝMI ČÁSTMI DOKUMENTACE MUŽÍ BÝT V PŘEDSTÍHU KONZULTOVÁN S GENERALNÍM PROJEKTANTEM. TECHNICKÁ ZPRÁVA A MATERIÁLOVÉ LISTY JSOU NEDÍLNOU ČÁSTÍ VÝKRESOVÉ ČÁSTI. VEŠKERÉ ROZMĚRY NUTNO OVĚRIT VLASTNÍM MĚŘENÍM NA STAVBĚ.

POLYFUNKČNÍ OBJEKT MASARYK CENTRE 1

NA FLORENCI č.p. 1020, PRAHA 1 ČESKÁ REPUBLIKA / CZECH REPUBLIC

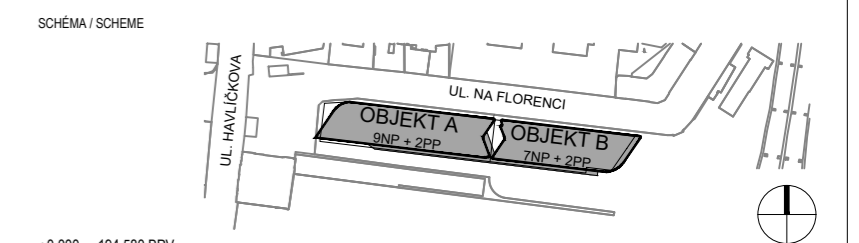
INVESTOR / INVESTOR	PRAGUE CBD, s.r.o.
STATUT. ZÁSTUPCE / OWNER REPRESENTATIVE	Ing. Rudolf Vacek
ARCHITEKT A GENERALNÍ PROJEKTANT / EXECUTIVE ARCHITECT	JAKUB CIGLER ARCHITEKTI
DESIGN ARCHITEKT / DESIGN ARCHITECT	ZAHA HADID ARCHITECTS
STATIKA / STRUCTURAL ENGINEER	BUILDING STATICS, s.r.o.
TECHNICKÝ NÁVRH FASÁDY / TECHNICAL SOLUTION OF FACADE	OKF, s.r.o.
POŽÁRNÍ OCHRANA / FIRE PROTECTION	Ing. František Chuděj
VZDUCHOTECHNIKA / HVAC	KPS-VZT, s.r.o.
CHLAZENÍ, VYTÁPĚNÍ / HEATING AND COOLING	Spacetechnic, s.r.o.
ELEKTROINSTALACE / ELECTRICAL INSTALLATIONS	Minet elektro, s.r.o.
KANALIZACE, VODOVOD, PLYNOVOD / MEP	ATAVIS, s.r.o.
SPRINKLERY / SPRINKLERS	PO-Projekt, s.r.o.
DOPRAVA / TRAFFIC ENGINEER	Atelier DUA, s.r.o.
SADOVÉ ÚPRAVY / LANDSCAPING	JAKUB CIGLER ARCHITEKTI
VNĚJŠÍ INFRASTRUKTURA / UTILITY NETWORKS	Atelier PROMIKA, s.r.o.

RAZÍTKO A PODOPS ZODPOVĚDNÉHO PROJEKTANTA / AUTHORIZATION:



REV. Č.	DATUM	POZNÁMKA
00	18.02.2022	VYDÁNÍ

STUPEŇ / PHASE	DOKUMENTACE PRO PŘEVODĚNÍ STAVBY
DATUM / DATE	07 / 2020
ČÁST / PART	ARCHITEKTONICKO-STAVEBNÍ
OBJEKT / OBJECT	SO.01.10 - ADMINISTRATIVNÍ BUDOVA



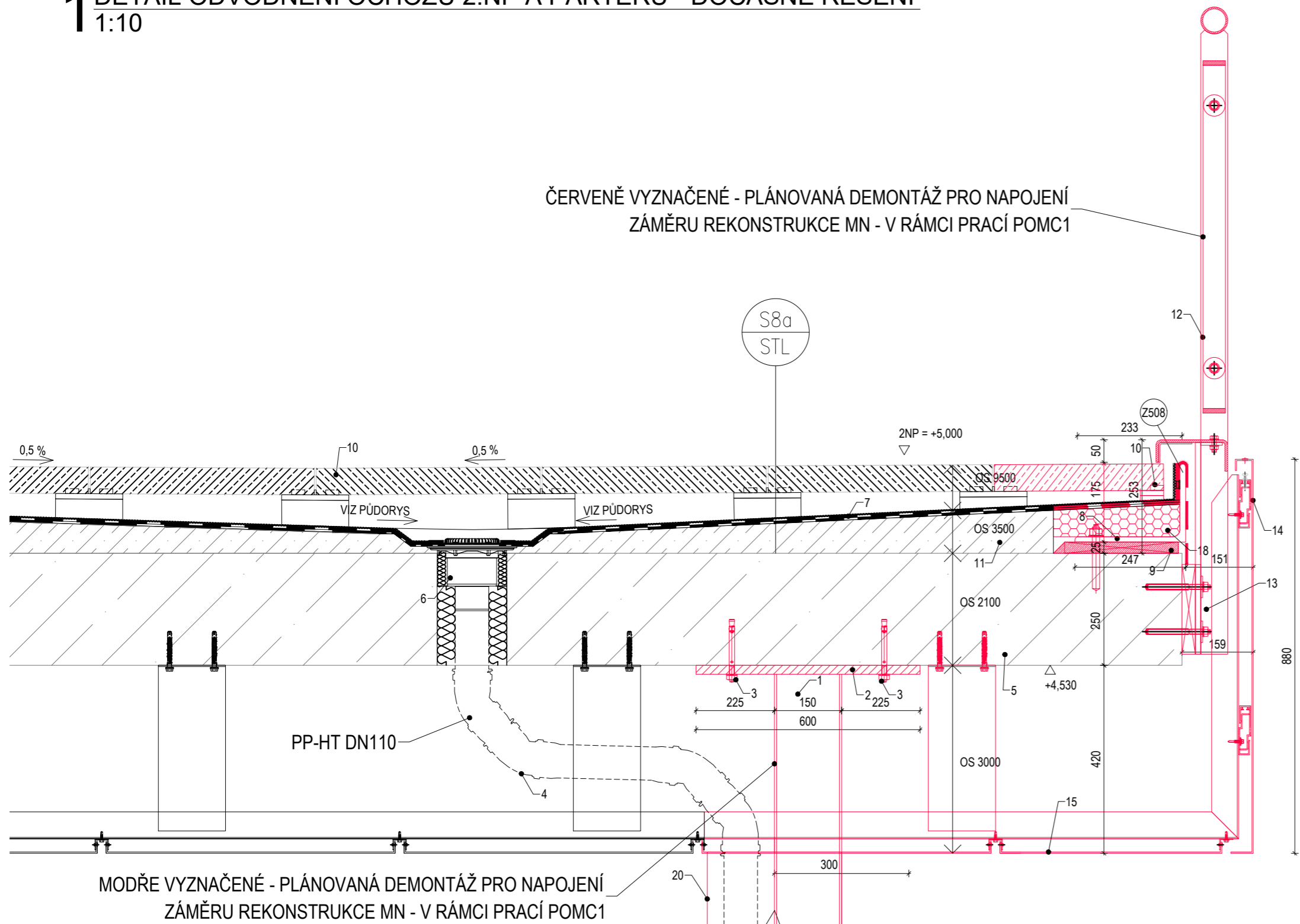
±0,000 = 194,580 BPV	
NÁZEV VÝKRESU / DRAWING TITLE	POHLED NA NÁVAZNOST SKLENĚNÉHO ZÁBRADLÍ
ČÍSLO VÝKRESU / DRAWING No.	503
MĚŘÍTKO / SCALE	1 : 20
FORMÁT / FORMAT	A2
VYPRACOVAL / PREPARED BY	TEREZA PŘENOSILOVA
KONTROLOVAL / CHECKED	PAVEL PRCHAL
AUTORIZOVAL / AUTHORIZED BY	JAKUB CIGLER

3000	352	CD	0110	AS	503	00
OSTRAVA No.	PROJEKT/PROJECT	STUPEŇ/PHASE	OBJEKT/OBJECT	ČÁST/PART	VÝKRES Č. DRAWING No.	REVIZE

1 DETAIL ODVODNĚNÍ OCHOZU 2.NP A PARTERU - DOČASNÉ ŘEŠENÍ

1:10

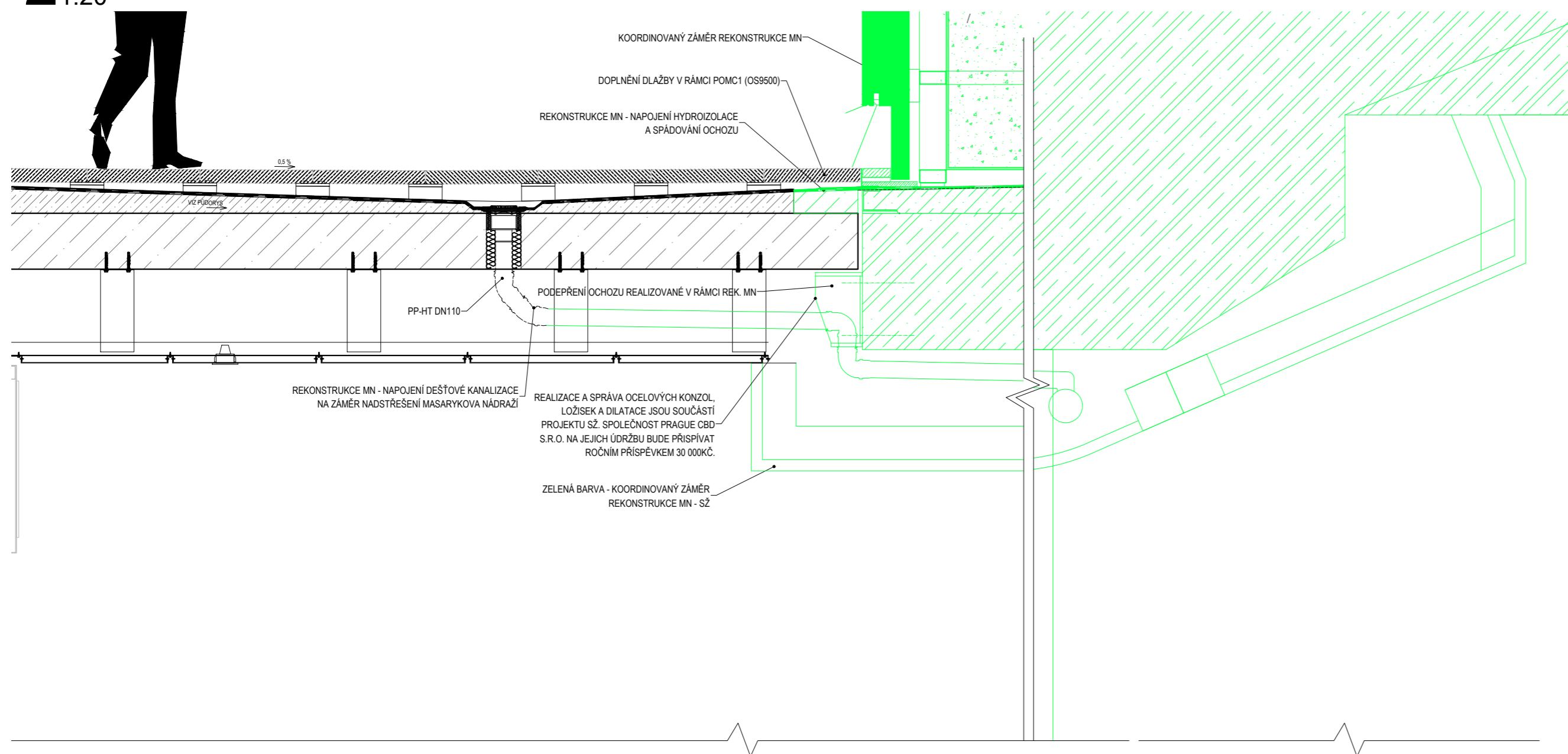
ČERVENĚ VYZNAČENÉ - PLÁNOVANÁ DEMONTÁŽ PRO NAPOJENÍ
ZÁMĚRU REKONSTRUKCE MN - V RÁMCI PRACÍ POMC1



MODŘE VYZNAČENÉ - PLÁNOVANÁ DEMONTÁŽ PRO NAPOJENÍ
ZÁMĚRU REKONSTRUKCE MN - V RÁMCI PRACÍ POMC1

2 ŘEZ - ODVODNĚNÍ OCHOZU 2.NP A PARTERU - TRVALÉ ŘEŠENÍ

1:20



LEGENDA

- | | | |
|----|--|---------|
| 1 | Z011 - OCEL. STOJKA (DOČASNÁ PODPORA) - JÁKL PROFIL 150x150x5 mm, NAVÁŘENA K PRVKU 2 | OS 2100 |
| 2 | Z011 - KOTEVNÍ OCEL. DESKA ROZMĚRU 600x600x20 mm | OS 2100 |
| 3 | Z011 - KOTEVNÍ ŠROUB | OS 2100 |
| 4 | DEŠŤOVÝ SVOD PRO ODVODNĚNÍ OCHOZU NAPOJENÝ DO ŽLABU PRO ODVODNĚNÍ PARTERU | OS 5000 |
| 5 | NOSNÁ ŽB DESKA | OS 2100 |
| 6 | GRAVITAČNÍ VPUŠŤ | OS 5000 |
| 7 | HYDROIZOLAČNÍ SOUVRSTVÍ 2x ASF. MODIF. PÁS | OS 3500 |
| 8 | Z508 - KOTEVNÍ L PROFIL, ROZMĚRU 250x224x10 mm | OS 3500 |
| 9 | PODLOŽKA / PODLITÍ BETONEM | OS 3500 |
| 10 | DLAŽBA VE SPÁDU NA TERČÍCH | OS 9500 |
| 11 | SPÁDOVÝ BETON | OS 3500 |
| 12 | DOČASNÉ ZÁBRADLÍ | OS 3000 |
| 13 | KOTVENÍ DOČASNÉHO ZÁBRADLÍ | OS 3000 |
| 14 | PLECH. OBKLAD VČETNĚ PODKONSTRUKCE | OS 3000 |
| 15 | BONDOVÝ PODHLED VČETNĚ PODKONSTRUKCE | OS 3000 |
| 16 | ZAKRYTÍ SVODU DEŠŤOVÉ KANALIZACE OCEL. PLECHEM | OS 3000 |
| 17 | OBRYŠ ŽB ZÁKLADU DOČASNÉ PODPORY ROZMĚRU 600x600x300 mm | OS 2100 |
| 18 | TEP. IZOLACE TYPU XPS - NÁBĚHOVÝ KLÍN | OS 3500 |
| 19 | GEOTEXILIE | OS 3500 |
| 20 | ZAKRYTÍ SVODU DEŠŤOVÉ KANALIZACE OCEL. PLECHEM | OS 3000 |

POZNÁMKY:

- SVOD DEŠŤOVÉ KANALIZACE PRO ODVODNĚNÍ OCHOZU VE 2.NP BUDE PŮDORYSNĚ VEDEN K DOČASNÉ PODPĚŘE OCHOZU
- VEŠKERÉ OCEL. KONSTRUKCE BUDOU ŽÁROVĚ ZINKOVÁNY, NA POGLEDOVÉ OCEL. PRVKY BUDE APLIKOVÁN NÁTĚR V BARVĚ FASÁDY (BUDE UPŘESNĚNO V OS 3000)
- PO NAPOJENÍ SOUSEDNÍHO ZÁMĚRU BUDE SKLENĚNÉ ZÁBRADLÍ, OCELOVÉ STOJKY VČ. OBKLADU, SVISLÁ KANALIZACE A BOČNÍ FASÁDNÍ OBKLAD DEMONTOVÁNY. ODVODNĚNÍ OCHOZU BUDE NAPOJENO NA KANALIZAČNÍ SYSTÉM SOUSEDNÍHO ZÁMĚRU

POZNÁMKY K REALIZACI SŽ

- 1/ Poloha definitivních podpor v půdorysu podél jižní strany ochozu:
 - podpory v podélném směru max á 2m
 - krajní podpory jednotlivých desek max 1m od příčné hrany každé z desek
 - Podpory min 100mm od podélné jižní hrany desek
 - Krajní jihozápadní deska musí být podepřena dvěma podporami
- 2/ Velikost reakcí na místa podepření á 2m v charakteristických hodnotách:
 - Od stálého zatížení ... 51kN
 - Od užitého 20kN
 Sníh dle ČSN EN je v rámci užitého
- 3/ Max zdvih desek při osazování na podpory 10mm

POZNÁMKA / NOTE:

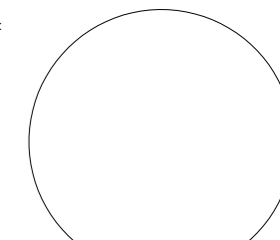
VÝKRES NESLOUŽÍ JAKO VÝROBNÍ DOKUMENTACE. VÝROBNÍ DOKUMENTACI DODAVATEL PŘEDLOŽÍ ARCHITEKTOVI K ODSOUHLASENÍ. V RÁMCI DODAVATELSKÉ DOKUMENTACE JE NUTNO OVĚRIT A KOORDINOVAT SKUTEČNÉ TVARY ŽELEZOBETONOVÝCH KONSTRUKCÍ.

ARCHITECTONICKÁ ČÁST SLOUŽÍ POUZE PRO URČENÍ MONTÁŽNÍ POLOHY JEDNOTLIVÝCH PRVKŮ. NENAHRADZUJE PROJEKT JEDNOTLIVÝCH PROFESÍ. PŘÍPADNÝ ROZPOR MEZI JEDNOTLIVÝMI ČÁSTMI DOKUMENTACE MUSÍ BÝT V PŘEDSTÍHU KONZULTOVÁN S GENERALNÍM PROJEKTANTEM. TECHNICKÁ ZPRÁVA A MATERIÁLOVÉ LISTY JSOU NEDÍLNOU ČÁSTÍ VÝKRESOVÉ ČÁSTI. VEŠKERÉ ROZMĚRY NUTNO OVĚRIT VLASTNÍM MĚŘENÍM NA STAVBĚ.

POLYFUNKČNÍ OBJEKT MASARYK CENTRE 1

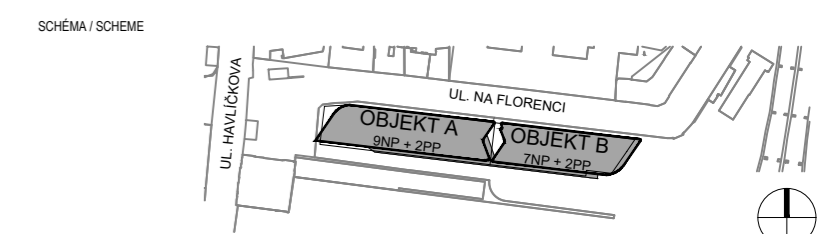
INVESTOR / INVESTOR	PRAGUE CBD, s.r.o.
STATUT. ZÁSTUPCE / OWNER REPRESENTATIVE	Ing. Rudolf Vacek
ARCHITEKT A GENERALNÍ PROJEKTANT / EXECUTIVE ARCHITECT	JAKUB CIGLER ARCHITEKTI
DESIGN ARCHITECT / DESIGN ARCHITECT	ZAHA HADID ARCHITECTS
STATIKA / STRUCTURAL ENGINEER	BUILDING STATICS, s.r.o.
TECHNICKÝ NÁVRH FASÁDY / TECHNICAL SOLUTION OF FACADE	OKF, s.r.o.
POŽÁRNÍ OCHRANA / FIRE PROTECTION	Ing. František Chuděj
VZDUCHOTECHNIKA / HVAC	KPS-VZT, s.r.o.
CHLAZENÍ, VYTÁPĚNÍ / HEATING AND COOLING	Spacetechnic, s.r.o.
ELEKTROINSTALACE / ELECTRICAL INSTALLATIONS	Minet elektro, s.r.o.
KANALIZACE, VODOVOD, PLYNOVOD / MEP	ATAVIS, s.r.o.
SPRINKLERY / SPRINKLERS	PO-Projekt, s.r.o.
DOPRAVA / TRAFFIC ENGINEER	Atelier DUA, s.r.o.
SADOVÉ ÚPRAVY / LANDSCAPING	JAKUB CIGLER ARCHITEKTI
VNĚŠNÍ INFRASTRUKTURA / UTILITY NETWORKS	Atelier PROMIKA, s.r.o.

RAZÍTKO A POPSIS ZODPOVĚDNÉHO PROJEKTANTA / AUTHORIZATION:



REV. Č.	DATUM	POZNÁMKA
00	28.02.2021	VYDÁNÍ PRO TENDER
01	25.03.2021	ÚPRAVA ZÁBRADLÍ A DRENÁŽNÍHO ŽLABU
02	15.06.2021	ÚPRAVA V NÁVAZNOSTI NA KOORDINOVANÝ ZÁMĚR
03	31.01.2022	AKTUALIZACE VÝKRESU, UPŘESNĚNÍ POSTUPU NAPOJENÍ REK. MN

STUPĚNÍ / PHASE	DOKUMENTACE PRO PROVEDENÍ STAVBY
DATUM / DATE	07 / 2020
ČÁST / PART	ARCHITECTONICKO-STAVEBNÍ
OBJEKT / OBJECT	SO.01.10 - ADMINISTRATIVNÍ BUDOVA



±0,000 = 194,580 BPV	
NÁZEV VÝKRESU / DRAWING TITLE	DETAIL ODVODNĚNÍ OCHOZU - DOČASNÉ / TRVALÉ ŘEŠENÍ
ČÍSLO VÝKRESU / DRAWING No.	502
MĚŘÍTKO / SCALE	1 : 10
FORMÁT / FORMAT	A2
VYPRACOVAL / PREPARED BY	MARTIN ZEMÁNEK; JAN ŠEBEK
KONTROLOVAL / CHECKED	PAVEL PRCHAL
AUTORIZOVAL / AUTHORIZED BY	JAKUB CIGLER

Ověřovací doložka změny datového formátu dokumentu podle § 69a zákona č. 499/2004 Sb.

Doložka číslo: 4151825

Původní datový formát: application/pdf

UUID původní komponenty: b39a9a6a-2acc-403e-8a36-27a8c1966189

Jméno a příjmení osoby, která změnu formátu dokumentu provedla:

System ERMS (zpracovatel dokumentu Daniela KUBÍNOVÁ)

Subjekt, který změnu formátu provedl: Správa železnic, státní organizace

Datum vyhotovení ověřovací doložky: 24.11.2023 09:31:19



814614af-1858-4560-94bd-2e68f8be6be9