

REKAPITULACE ČLENĚNÍ SOUPISU PRACÍ

Stavba:

Integrované výjezdové centrum Kopřivnice

Objekt:

SO01 Objekt IVC

Soupis:

ZR12 Ocelová konstrukce na podporu SPIROLLU

Místo:

Kopřivnice

Datum:

06.09.2023.

Zadavatel:

Hasičský záchranný sbor MoravskoSlezského kraje

Projektant:

PROJEKTSTUDIO
EUCZ, s.r.o.

Zhotovitel:

IPS Třinec, a.s.

Zpracovatel:

IPS Třinec, a.s.

Kód dílu - Popis

Cena celkem [CZK]

Náklady ze soupisu prací

217 672,56

HSV - Práce a dodávky HSV

6 905,36

9 - Ostatní konstrukce a práce, bourání

6 905,36

PSV - Práce a dodávky PSV

210 767,20

767 - Konstrukce zámečnické

210 767,20

SOUPIS PRACÍ

Stavba:

Integrované výjezdové centrum Kopřivnice

Objekt:

SO01 Objekt IVC

Soupis:

ZR12 Ocelová konstrukce na podporu SPIROLLU

Místo:

Kopřivnice

Datum:

06.09.2023.

Zadavatel:

Hasičský záchranný sbor MoravskoSlezského kraje

Projektant:

PROJEKTSTUDIO
EUCZ, s.r.o.

Zhotovitel:

IPS Třinec, a.s.

Zpracovatel:

IPS Třinec, a.s.

PČ	Typ	Kód	Popis	MJ	Množství	J.cena [CZK]	Cena celkem [CZK]
----	-----	-----	-------	----	----------	--------------	-------------------

Náklady soupisu celkem

217 672,56

D	HSV		Práce a dodávky HSV				6 905,36
D	9		Ostatní konstrukce a práce, bourání				6 905,36
1	K	946112113	Montáž pojízdných věží trubkových nebo dílcových s maximálním zatížením podlahy do 200 kg/m2 šířky přes 0,9 do 1,6 m, délky do 3,2 m, výšky přes 2,5 m do 3,5 m	kus	1,000	2 244,27	2 244,27
	PP		Montáž pojízdných věží trubkových nebo dílcových s maximálním zatížením podlahy do 200 kg/m2 šířky přes 0,9 do 1,6 m, délky do 3,2 m, výšky přes 2,5 m do 3,5 m.				
2	K	946112213	Montáž pojízdných věží trubkových nebo dílcových s maximálním zatížením podlahy do 200 kg/m2 Příplatek za první a každý další den použití pojízdného lešení k ceně -2113	kus	9,000	382,42	3 441,78
	PP		Montáž pojízdných věží trubkových nebo dílcových s maximálním zatížením podlahy do 200 kg/m2 Příplatek za první a každý další den použití pojízdného lešení k ceně -2113				
3	K	946112813	Demontáž pojízdných věží trubkových nebo dílcových s maximálním zatížením podlahy do 200 kg/m2 šířky přes 0,9 do 1,6 m, délky do 3,2 m, výšky přes 2,5 m do 3,5 m	kus	1,000	1 219,31	1 219,31
	PP		Demontáž pojízdných věží trubkových nebo dílcových s maximálním zatížením podlahy do 200 kg/m2 šířky přes 0,9 do 1,6 m, délky do 3,2 m, výšky přes 2,5 m do 3,5 m				
D	PSV		Práce a dodávky PSV				210 767,20
D	767		Konstrukce zámečnické				210 767,20
4	K	43-OKV	M+D Ocelová konstrukce - dle požadavku výkaz materiálu	kg	945,000	149,59	141 362,55
5	K	7894215-ŽP	Žárové stříkání ocelových konstrukcí	m2	17,179	757,71	13 016,70
	PP		Žárové stříkání ocelových konstrukcí				
	VV		47*2*(0,19*0,4+0,16*0,4+3*0,19*0,15/2)		17,179		
	VV		Součet		17,179		
6	M	HLT.2223917	Kotevní šroub HAS-U 8.8 HDG M16	kus	94,000	521,58	49 028,52
	PP		Kotevní šroub HAS-U 8.8 HDG M16				
7	M	HLT.2022696	Vytlač. lep. hm. HIT-HY 200-A 330/2	kus	6,000	849,18	5 095,08
	PP		Vytlač. lep. hm. HIT-HY 200-A 330/2				
8	K	998767102	Přesun hmot pro zámečnické konstrukce stanovený z hmotnosti přesunovaného materiálu vodorovná dopravní vzdálenost do 50 m v objektech výšky přes 6 do 12 m	t	1,089	1 344,68	1 464,36
	PP		Přesun hmot pro zámečnické konstrukce stanovený z hmotnosti přesunovaného materiálu vodorovná dopravní vzdálenost do 50 m v objektech výšky přes 6 do 12 m				
9	K	998767192	Přesun hmot pro zámečnické konstrukce stanovený z hmotnosti přesunovaného materiálu Příplatek k cenám za zvětšený přesun přes vymezenou největší dopravní vzdálenost do 100 m	t	1,089	734,61	799,99
	PP		Přesun hmot pro zámečnické konstrukce stanovený z hmotnosti přesunovaného materiálu Příplatek k cenám za zvětšený přesun přes vymezenou největší dopravní vzdálenost do 100 m				

Změnový list pro nezbytné změny stavby v průběhu realizace

Změnový list číslo	ZL 13
Identifikace akce:	
Název akce:	Integrované výjezdové centrum Kopřivnice
Číslo akce EDS/SMVS:	CZ.06.6.127 /0 .0/0.0/21_119/00168 18
Objednatel:	Česká republika – Hasičský záchranný sbor Moravskoslezského kraje Výškovická 40, 700 30 Ostrava – Zábřeh
Zhotovitel:	IPS Třinec, a.s., Frýdecká 225, 739 61 Třinec
Projektant:	PROJEKTSTUDIO EUCZ, s.r.o., Opavská 6230/29 A, Ostrava-Poruba
Předmět změnového listu:	
Změna dimenzí a HUP plynovodní přípojky IO12	
Část díla dotčená změnovým listem:	
IO12 Prodloužení plynovodu a plynovodní přípojky	
Popis změny, popis technického řešení:	
Původní řešení dle smluvní (tendrové) dokumentace:	
Původní areálová plynová přípojka byla navržena v dimenzi D40 a byla ukončena v plynoměrné skříni 510 x 500 x 230 mm.	
Nové řešení:	
Nová areálová přípojka bude provedena v dimenzi DN63. Taktéž bude provedena změna HUP na velikost 1000 x 1000 x 420 mm.	
Zdůvodnění změny prováděné v souladu s odst. 6 § 222 ZZVS:	
Z důvodu rozporu na požadovány minimální průtok plynu v potrubí byla provedeno kontrola. Bylo zjištěná, že původní projektové řešení je pro zásobování plynu objektu SO01 a SO02 nedostatečné. Byla provedeno revize dimenze potrubí plynové přípojky a HUP skříně.	
Vliv změny na výkresovou dokumentaci:	
ANO	
Záznamy o změně ve stavebním deníku a zápisech z kontrolních dnů:	
ANO	
Předpokládaný vliv na termín, kvalitu, cenu díla:	
Vliv na termín: ANO, 15 Dní	
Vliv na kvalitu díla: NE	
Vliv na cenu: ANO	
Původní hodnota zaměňovaných položek díla bez DPH:	22 819,06 Kč
Nová hodnota položek díla bez DPH:	152 509,05 Kč
Celkový vliv na změnu ceny díla bez DPH:	129 689,99 Kč
DPH:	27 234,90 Kč
Celkový vliv na změnu ceny díla včetně DPH:	156 924,89 Kč

Za zhotovitele:	Za projektanta:	Za technický dozor investora:
IPS Třinec, a.s.	PROJEKTSTUDIO EUCZ, s.r.o.	Flagro a.s.
Vedoucí projektu	Autorský dozor a hl. projektant	Technický dozor Investora
Za zhotovitele:	Za investora:	
IPS Třinec, a.s.	ČR – HZS MSZK	
Stavbyvedoucí	Zástupce Investora	
Datum:	Datum:	Datum:
Úplnost změnového listu za účastníka programu zkontroloval:		
Datum:		

KRYCÍ LIST SOUPISU PRACÍ

Stavba:

Integrované výjezdové centrum Kopřivnice

Objekt:

IO12 Prodloužení plynovodu a plynovodní přípojky

Soupis:

ZR13 Plynová přípojka IO12

KSO:

Místo: Kopřivnice

CC-CZ:

Datum: 02.10.2023.

Zadavatel:

Hasičský záchranný sbor MoravskoSlezského kraje

IČ: 70884561

DIČ: CZ70884561

Zhotovitel:

IPS Třinec, a.s.

IČ: 28618891

DIČ: CZ28618891

Projektant:

PROJEKTSTUDIO EUCZ, s.r.o.

IČ: 27787443

DIČ: CZ27787443

Zpracovatel:

IPS Třinec, a.s.

IČ: 28618891

DIČ: CZ28618891

Poznámka:

Cena bez DPH				129 689,99
---------------------	--	--	--	-------------------

	Základ daně	Sazba daně	Výše daně
DPH základní	129 689,99	21,00%	27 234,90
snížená	0,00	15,00%	0,00

Cena s DPH	v	CZK	156 924,89
-------------------	----------	------------	-------------------

Projektant

Zpracovatel

Datum a podpis:

Razítko

Datum a podpis:

Razítko

Objednavatel

Zhotovitel

Datum a podpis:

Razítko

Datum a podpis:

Razítko

REKAPITULACE ČLENĚNÍ SOUPISU PRACÍ

Stavba:

Integrované výjezdové centrum Kopřivnice

Objekt:

IO12 Prodloužení plynovodu a plynovodní přípojky

Soupis:

ZR13 Plynová přípojka IO12

Místo:

Kopřivnice

Datum:

02.10.2023.

Zadavatel:

Hasičský záchranný sbor MoravskoSlezského kraje

Projektant:

PROJEKTSTUDIO
EUCZ, s.r.o.

Zhotovitel:

IPS Třinec, a.s.

Zpracovatel:

IPS Třinec, a.s.

Kód dílu - Popis	Cena celkem [CZK]
Náklady ze soupisu prací	129 689,99
8 - Trubní vedení	117 071,19
723 - Vnitřní plynovod	12 618,80
Celkem - Celkem	0,00

SOUPIS PRACÍ

Stavba:

Integrované výjezdové centrum Kopřivnice

Objekt:

IO12 Prodloužení plynovodu a plynovodní přípojky

Soupis:

ZR13 Plynová přípojka IO12

Místo:

Kopřivnice

Datum:

02.10.2023.

Zadavatel:

Hasičský záchranný sbor MoravskoSlezského kraje

Projektant:

PROJEKTSTUDIO
EUCZ, s.r.o.

Zhotovitel:

IPS Třinec, a.s.

Zpracovatel:

IPS Třinec, a.s.

PČ	Typ	Kód	Popis	MJ	Množství	J.cena [CZK]	Cena celkem [CZK]
----	-----	-----	-------	----	----------	--------------	-------------------

Náklady soupisu celkem

129 689,99

D	8	Trubní vedení					117 071,19
1	K	877172121R00	Přirážka za 1 spoj elektrotvarovky d 40 mm	kus	-26,000	80,23	-2 085,98
	PP		Přirážka za 1 spoj elektrotvarovky d 40 mm				
	VV		"SOD 1.:" -20		-20,000		
	VV		"SOD 2.:" -8		-8,000		
	VV		"SOD 3.:" -2		-2,000		
	VV		"Nový stav.:" 4		4,000		
	VV		Součet		-26,000		
2	K	877212121R00	Přirážka za 1 spoj elektrotvarovky d 63 mm	kus	26,000	124,00	3 224,00
	PP		Přirážka za 1 spoj elektrotvarovky d 63 mm				
	VV		"Nový stav.:" 26		26,000		
	VV		Součet		26,000		
3	K	723261914R00	Montáž plynoměru rozteče 280 mm	kus	1,000	338,00	338,00
	PP		Montáž plynoměru rozteče 280 mm				
	VV		"Nový stav.:" 1		1,000		
	VV		Součet		1,000		
4	K	230180067R00	Montáž trubních dílů PE, PP, D 40	kus	-13,000	202,33	-2 630,29
	PP		Montáž trubních dílů PE, PP, D 40				
	VV		"SOD 1.:" -4		-4,000		
	VV		"SOD 2.:" -1		-1,000		
	VV		"SOD 3.:" -10		-10,000		
	VV		"Nový stav.:" 2		2,000		
	VV		Součet		-13,000		
5	K	230180069R00	Montáž trubních dílů PE, PP, D 63	kus	13,000	345,00	4 485,00
	PP		Montáž trubních dílů PE, PP, D 63				
	VV		"Nový stav.:" 2+1+10		13,000		
	VV		Součet		13,000		
6	K	27344383R.1	Manžeta na chráničky EPDM 40 x 75 mm	kus	1,000	240,34	240,34
	PP		Manžeta na chráničky EPDM 40 x 75 mm				
	VV		"Utěsnění chráničky DN 75 při vytažení PE potrubí na fasádu SO 02 - utěsnění v zemi, nad terénem ponechán volný konec.:" 1		1,000		
	VV		Součet		1,000		
7	K	28613123.MR	Elektro T-kus KIT d 40 mm rovnoramenný PE100 SDR11	kus	-1,000	376,66	-376,66
	PP		Elektro T-kus KIT d 40 mm rovnoramenný PE100 SDR11				
	VV		"Odbočení SO 01 a SO 02: SOD.:" -1		-1,000		
	VV		Součet		-1,000		
8	K	28613955.AR	Trubka tlaková plyn d 40x3,7 mm PE100 SDR 11 dl. 100 m	m	-192,700	43,01	-8 288,03
	PP		Trubka tlaková plyn d 40x3,7 mm PE100 SDR 11 dl. 100 m				
	VV		"SOD.:" -192,7		-192,700		
	VV		Součet		-192,700		
9	K	28613955.AR.2	Trubka tlaková plyn d 63x5,8 mm PE100 SDR 11 dl. 100 m	m	192,700	275,44	53 077,29
	PP		Trubka tlaková plyn d 63x5,8 mm PE100 SDR 11 dl. 100 m				
	VV		"Nový stav.:" 192,7		192,700		
	VV		Součet		192,700		
10	K	28653153.AR	Přechodka PE-měď ISIFLO T-110, D 63 x 2", vnější závit	kus	1,000	897,00	897,00
	PP		Přechodka PE-měď ISIFLO T-110, D 63 x 2", vnější závit				
11	K	28653234.AR	Objímka 40 S (pro spojku ISIFLO) plyn	kus	-1,000	272,35	-272,35
	PP		Objímka 40 S (pro spojku ISIFLO) plyn				
	VV		"SOD.:" -1		-1,000		
	VV		Součet		-1,000		
12	K	28653236.AR	Objímka 63 S (pro spojku ISIFLO) plyn	kus	1,000	731,00	731,00
	PP		Objímka 63 S (pro spojku ISIFLO) plyn				
	VV		"Nový stav.:" 1		1,000		
	VV		Součet		1,000		

PČ	Typ	Kód	Popis	MJ	Množství	J.cena [CZK]	Cena celkem [CZK]
13	K	28653254R	Přechodka tlaková PE LD (rPE) dxG d 40/ 5/4"	kus	-1,000	43,33	-43,33
	PP		Přechodka tlaková PE LD (rPE) dxG d 40/ 5/4"				
	VV		"SOD: "-1		-1,000		
	VV		Součet		-1,000		
14	K	28653323.AR	Koleno 90° elektrosvařovací ELGEF Plus d 40 mm	kus	-8,000	277,19	-2 217,52
	PP		Koleno 90° elektrosvařovací ELGEF Plus d 40 mm				
	VV		"SOD: "-10		-10,000		
	VV		"Nový stav: "2		2,000		
	VV		Součet		-8,000		
15	K	28653325.AR	Koleno 90° elektrosvařovací ELGEF Plus d 63 mm	kus	6,000	517,00	3 102,00
	PP		Koleno 90° elektrosvařovací ELGEF Plus d 63 mm				
	VV		"Nový stav: " 6		6,000		
	VV		Součet		6,000		
16	K	28653332.AR	Koleno 45° elektrosvařovací ELGEF Plus d 40 mm	kus	-4,000	279,97	-1 119,88
	PP		Koleno 45° elektrosvařovací ELGEF Plus d 40 mm				
	VV		"SOD: "-4		-4,000		
	VV		Součet		-4,000		
17	K	28653334.AR	Koleno 45° elektrosvařovací ELGEF Plus d 63 mm	kus	6,000	521,00	3 126,00
	PP		Koleno 45° elektrosvařovací ELGEF Plus d 63 mm				
	VV		"Nový stav: "6		6,000		
	VV		Součet		6,000		
18	K	286538161R	Elektrotvarovka - T-kus FRIALEN DAA d63/40 PE100, SDR11, navrtávací odbočková, s redukcí MR	kus	1,000	1 321,00	1 321,00
	PP		Elektrotvarovka - T-kus FRIALEN DAA d63/40 PE100, SDR11, navrtávací odbočková, s redukcí MR				
19	K	38822272R	Plynoměr membránový BK G 6 se šroubením	kus	-1,000	1 627,65	-1 627,65
	PP		Plynoměr membránový BK G 6 se šroubením				
	VV		"původní : "-1		-1,000		
	VV		Součet		-1,000		
20	K	42234500R.1	Zkušební kulový kohout se zátkou 1/4	kus	1,000	432,00	432,00
	PP		Zkušební kulový kohout se zátkou 1/4				
21	K	551310053R	Kohout kulový plyn PETTINAROLI IVAR.G 51 5/4"	kus	1,000	1 497,00	1 497,00
	PP		Kohout kulový plyn PETTINAROLI IVAR.G 51 5/4"				
	VV		"KK - hranice mezi vnitřním a venkovním vedením SO 02 : "1		1,000		
	VV		Součet		1,000		
22	K	551310055R	Kohout kulový plyn PETTINAROLI IVAR.G 51 2"	kus	2,000	3 315,00	6 630,00
	PP		Kohout kulový plyn PETTINAROLI IVAR.G 51 2"				
	VV		"KK - hranice mezi vnitřním a venkovním vedením SO 01 : "1		1,000		
	VV		"KK v HUP : "1		1,000		
	VV		Součet		2,000		
23	K	723_VL_001	Plynoměrná skříň, plastová, šedá, 510 x 500 x 230 mm (v x š x h)	kus	-1,000	1 873,66	-1 873,66
	PP		Plynoměrná skříň, plastová, šedá, 510 x 500 x 230 mm (v x š x h)				
	VV		"Cena viz. Prohlášení projektanta"				
	VV		"původní : "-1		-1,000		
	VV		Součet		-1,000		
24	K	723_VL_001.1	Plynoměrná skříň, plastová, šedá, 1000 x 1000 x 420 mm (v x š x h)	kus	1,000	47 542,22	47 542,22
	PP		Plynoměrná skříň, plastová, šedá, 1000 x 1000 x 420 mm (v x š x h)				
	VV		"Cena viz. Prohlášení projektanta"				
	VV		"nová : "1		1,000		
	VV		Součet		1,000		
25	K	723_VL_002	Plynoměrná skříň - soklová část, plastová, šedá, 600 x 500 x 230 mm (v x š x h)	kus	-1,000	2 013,46	-2 013,46
	PP		Plynoměrná skříň - soklová část, plastová, šedá, 600 x 500 x 230 mm (v x š x h)				
	VV		"Cena viz. Prohlášení projektanta"				
	VV		"původní : "-1		-1,000		
	VV		Součet		-1,000		
26	K	723_VL_002.1	Plynoměrná skříň - soklová část, plastová, šedá, 1000 x 420 mm (v x h)	kus	1,000	12 599,40	12 599,40
	PP		Plynoměrná skříň - soklová část, plastová, šedá, 1000 x 420 mm (v x h)				
	VV		"Cena viz. Prohlášení projektanta"				
	VV		"nový : "1		1,000		
	VV		Součet		1,000		
27	K	723_VL_003.1	H-rám + úchyt plynoměru	kus	1,000	648,00	648,00
	PP		H-rám + úchyt plynoměru				
29	K	723261914R00.1	Montáž plynoměru rozteče 100 - 250 mm	kus	-1,000	270,25	-270,25
	PP		Montáž plynoměru rozteče 100 - 250 mm				
	VV		"z původního : "-1		-1,000		
	VV		Součet		-1,000		

PČ	Typ	Kód	Popis	MJ	Množství	J.cena [CZK]	Cena celkem [CZK]
D		723	Vnitřní plynovod				12 618,80
30	K	734429101R00.1	Montáž tlakoměru deformačního M20-600 kPa	kus	1,000	156,00	156,00
	PP		Montáž tlakoměru deformačního M20-600 kPa				
	VV		"Odkaz na mn. položky pořadí 43 : "1,00000		1,000		
	VV		Součet		1,000		
31	K	28655346R	Přechod PE - kov vnitřní závit 40 x 5/4"	kus	1,000	60,30	60,30
	PP		Přechod PE - kov vnitřní závit 40 x 5/4"				
	VV		"Přechod PE/ocel DN 32 : "1		1,000		
	VV		Součet		1,000		
32	K	28655351R	Přechod PE - kov vnitřní závit 63 x 2"	kus	1,000	114,50	114,50
	PP		Přechod PE - kov vnitřní závit 63 x 2"				
	VV		"Přechod PE/ocel DN 32 : "1		1,000		
	VV		Součet		1,000		
33	K	38822276R.1	Plynoměr ACD G16 Standard (280 mm)	kus	1,000	0,00	0,00
	PP		Plynoměr ACD G16 Standard (280 mm)				
34	K	38841150R.1	Manometr M20-600 kPa, prom 100	kus	1,000	468,00	468,00
	PP		Manometr M20-600 kPa, prom 100				
35	K	723234221RM8.1	Regulátor středotlaký, R/71 3/4"x1 1/4" rohový	kus	1,000	11 820,00	11 820,00
	PP		Regulátor středotlaký, R/71 3/4"x1 1/4" rohový				
D		Celkem	Celkem				0,00



navrát k tradici

IPS Třinec, a.s.

ředitelství společnosti
Frydecká 225
739 61 Třinec

KALKULAČNÍ VZOREC

Stavba: Integrované vjezdové centrum Kopřevnice
Objednatel: Česká republika – M25 Moravskoslezského kraje
Výškovická 40, 700 30 Ostrava - Zábřeh
Zhotovitel: IPS Třinec, a.s.
Frydecká 225, 739 61 Třinec
Číslo cenové nabídky IPS Třinec, a.s.: CN33
Název cenové nabídky IPS Třinec, a.s.: Plynová přípojka
Název dodavatele: Plynostav, s.r.o.
Číslo cenové nabídky dodavatele: NP23001731
Cenová nabídka dodavatele ze dne: 27.4.2023.

Kalkulované položky:

Č.	KCN	Kód položky	Popis	Jednotková cena dodavatele [Kč]	Výrobní režie (RV) zhotovitele 4% [Kč]	Správní režie (RS) zhotovitele 3% [Kč]	Zisk (Z) zhotovitele 3% [Kč]	Jednotková cena zhotovitele celkem [Kč]
24.		723.VI.001.1	Plynoměrná skříň, plastová, sedá, 1000 x 1000 x 420 mm (v x š x h) RZTMR R3 (R70-G16): 42 000,00Kč * 1,1 skříň MAXIPOL 10104/2P: 17 802,00*1,1 pol.č. 27 pol.č. 30 pol.č. 31 pol.č. 32 pol.č. 34 pol.č. 35 pol.č. 22	43 220,20 42 000,00 17 802,00 -6 48,00 -156,00 -60,30 -114,50 -468,00 -11 820,00 -3 315,00	1 728,81	1 296,61	1 296,61	47 542,22
26.		723.VI.002.1	Plynoměrná skříň - soklová část, plastová, sedá, 1000 x 420 mm (v x h) Sokl MAXIPOL 348 výšky 1000*420*1,1	11 454,00 11 454,00	458,16	343,62	343,62	12 599,40
9)		28613955.AR.2	Trubka tlaková plyn d 63x5,8 mm PE100 SDR 11 dl. 100 m	250,40	10,02	7,51	7,51	275,44

Poznámka

Vše uvedené položky nelze účtovat podle nákladů dle položkové rozpočtu ani použitím sborníků URS nebo RTS, neboť tyto práce neobsahují. Jednotková cena byla stanovena na základě nabídky dodavatele a

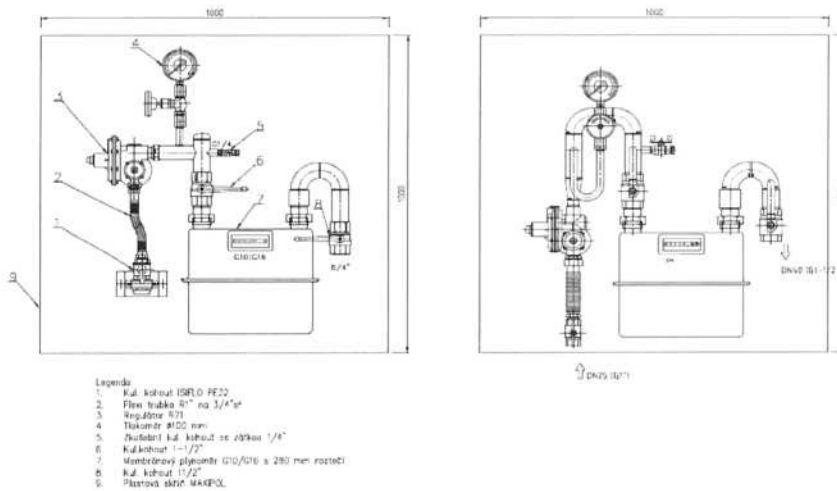
Dodavatel: HUTIRA s.r.o. Vintřova 398/29 664 41 Popůvky IČ: 25324870 DIČ: CZ25324870 Společnost zapsaná v obchodním rejstříku vedeném Krajským soudem v Brně, oddíl C, vložka 25337		Adresář: PLYNSTAV s.r.o. Beskydská č. 66 74101 Nový Jičín	
Odběratel: PLYNSTAV, s. r. o. Beskydská 66 741 01 Nový Jičín IČ: 46581774 DIČ: CZ46581774 Společnost zapsaná v obchodním rejstříku vedeném Krajským soudem v Ostravě, oddíl C, vložka 3660		Pobočka: Kontaktní osoba: Telefon: Email:	
Zakázka: Poplávka: ZP23002610 Poplávka odběratele: Forma úhrady: Bankovním převodem		Pobočka: Vystavil: Email: Telefon: Datum: Platnost do: 15.6.2023	

Při realizaci objednávky uvádějte číslo naší nabídky.

Kód	Název zboží	Množství	MJ	Cena/MJ	Slevy	Cena/MJ po slevě	Celkem bez DPH	DPH
NABÍDKA	RZTMR R3 (R70-G16)	1,000	ks	42 000,00	0+0%	42 000,00	42 000,00	21%
29473156	Skříň MAXIPOL 10104/2P	1,000	ks	19 350,00	0+8%	17 802,00	17 802,00	21%
29947348	Sokl MAXIPOL 348 vysoký 1000*420 mm	1,000	ks	12 450,00	0+8%	11 454,00	11 454,00	21%

Celkem bez DPH:	71 256,00 CZK	Sazba DPH:	0 %	Základ:	0,00	DPH:	0,00
			10 %		0,00		0,00
			15 %		0,00		0,00
			21 %	71 256,00		14 963,76	
Celkem s DPH:		86 220,00 CZK					

Nedílnou součástí této nabídky na uzavření smlouvy jsou obchodní podmínky a reklamční řád prodávajícího, tj. společnosti HUTIRA s.r.o., což znamená, že budou tvořit text smlouvy a bude se jimi smlouva řídit. Kupující zasláním objednávky (akceptací nabídky prodávajícího) prohlašuje, že se s textem těchto obchodních podmínek a reklamčního řádu seznámil a tyto akceptuje. Obchodní podmínky a reklamční řád jsou umístěny na webu prodávajícího www.hutira.cz. Na tomto webu je umístěno také Poučení spotřebitele a vzorový formulář pro odstoupení spotřebitelem od smlouvy. Odkaz na podmínky na webu: <https://www.hutira.cz/obchodni-podminky>



Cenová nabídka č. 2022-101-2023a

Zadavatel:

IPS Třinec, a.s.

Uchazeč:

PLYNSTAV, s.r.o., Beskydská 66, 741 01 Nový Jičín

zapsána v OR vedeném u KS v Ostravě, oddíl C, vložka 3660

zastoupena

IC: 46581774

DIČ: CZ46581774

tel:

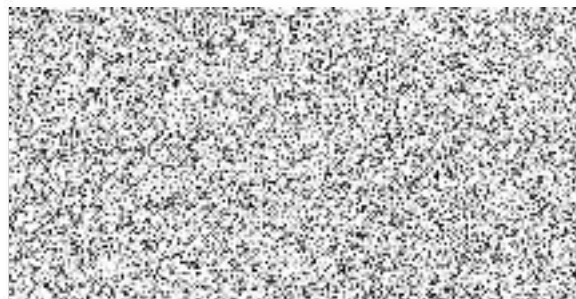
Předmět nabídky:

„Výstavba integrovaného výjezdového centra Kopřivnice“ - potrubí plyn

Rozsah:

9	K	28613955 AR.2	Trubka tlaková plyn d 63x5,8 mm PE100 SDR 11 dl 100 m	m	192,700	250,40	48 252,08
---	---	---------------	---	---	---------	--------	-----------

PLYNSTAV, s.r.o., 6.9.2023.



Změnový list pro nezbytné změny stavby v průběhu realizace

Změnový list číslo	ZL 14
Identifikace akce:	
Název akce:	Integrované výjezdové centrum Kopřivnice
Číslo akce EDS/SMVS:	CZ.06.6.127 /0 .0/0.0/21_119/00168 18
Objednatel:	Česká republika – Hasičský záchranný sbor Moravskoslezského kraje Výškovická 40, 700 30 Ostrava – Zábřeh
Zhotovitel:	IPS Třinec, a.s., Frýdecká 225, 739 61 Třinec
Projektant:	PROJEKTSTUDIO EUCZ, s.r.o., Opavská 6230/29 A, Ostrava-Poruba
Předmět změnového listu:	
Změna epoxidového soklu za keramický	
Část díla dotčená změnovým listem:	
SO01 Objekt IVC	
Popis změny, popis technického řešení:	
Původní řešení dle smluvní (tendrové) dokumentace:	
V rámci epoxidových podlah v objektu SO01 bylo navrženo provedení soklu z epoxidu.	
Nové řešení:	
Epoxidový sokl bude nahrazen keramickým.	
Zdůvodnění změny prováděné v souladu s odst. 4 § 222 ZZVS:	
Na základě provozních zkušeností objednatele a současně z důvodu úspory finančních prostředků byla na požadavek objednatele provedena změna v provedení soklu podlah prováděných epoxidovou stěrkou, a to ve všech takto provedených prostorách (místnostech).	
Vliv změny na výkresovou dokumentaci:	
NE	
Záznamy o změně ve stavebním deníku a zápisech z kontrolních dnů:	
ANO	
Předpokládaný vliv na termín, kvalitu, cenu díla:	
Vliv na termín: NE	
Vliv na kvalitu díla: NE	
Vliv na cenu: ANO	
Původní hodnota zaměňovaných položek díla bez DPH:	187 075,92 Kč
Nová hodnota položek díla bez DPH:	117 907,40 Kč
Celkový vliv na změnu ceny díla bez DPH:	-69 168,52 Kč
DPH:	-14 525,39 Kč
Celkový vliv na změnu ceny díla včetně DPH:	-83 693,91 Kč

Za zhotovitele:	Za projektanta:	Za technický dozor investora:
IPS Třinec, a.s.	PROJEKTSTUDIO EUCZ, s.r.o.	Flagro a.s.
Vedoucí projektu	Autorský dozor a hl. projektant	Technický dozor Investora
Za zhotovitele:	Za investora:	
IPS Třinec, a.s.	ČR – HZS MSZK	
Stavbyvedoucí	Zástupce Investora	
Datum:	Datum:	Datum:
Úplnost změnového listu za účastníka programu zkontroloval:		
Datum:		

KRYCÍ LIST SOUPISU PRACÍ

Stavba:

Integrované výjezdové centrum Kopřivnice

Objekt:

SO01 Objekt IVC

Soupis:

ZR14 Změna epoxidového soklu za keramický

KSO:

Místo: Kopřivnice

CC-CZ:

Datum: 16.6.2023.

Zadavatel:

Hasičský záchranný sbor MoravskoSlezského kraje

IČ: 70884561

DIČ: CZ70884561

Zhotovitel:

IPS Trinec, a.s.

IČ: 28618891

DIČ: CZ28618891

Projektant:

PROJEKTSTUDIO EUCZ, s.r.o.

IČ: 27787443

DIČ: CZ27787443

Zpracovatel:

IPS Trinec, a.s.

IČ: 28618891

DIČ: CZ28618891

Poznámka:

Cena bez DPH				-69 168,52
	Základ daně	Sazba daně	Výše daně	
DPH základní	-69 168,52	21,00%	-14 525,39	
snížená	0,00	15,00%	0,00	
Cena s DPH		v CZK		-83 693,91

Projektant

Zpracovatel

Datum a podpis:

Razítko

Datum a podpis:

Razítko

Objednavatel

Zhotovitel

Datum a podpis:

Razítko

Datum a podpis:

Razítko

REKAPITULACE ČLENĚNÍ SOUPISU PRACÍ

Stavba: Integrované výjezdové centrum Kopřivnice

Objekt: SO01 Objekt IVC

Soupis: **ZR14 Změna epoxidového soklu za keramický**

Místo: Kopřivnice

Datum: 16.6.2023.

Zadavatel: Hasičský záchranný sbor MoravskoSlezského kraje

Projektant: PROJEKTSTUDIO
EUCZ, s.r.o.

Zhotovitel: IPS Třinec, a.s.

Zpracovatel: IPS Třinec, a.s.

Kód dílu - Popis

Cena celkem [CZK]

Kód dílu - Popis	Cena celkem [CZK]
Náklady ze soupisu prací	-69 168,52
PSV - Práce a dodávky PSV	-69 168,52
771 - Podlahy z dlaždic	117 907,40
777 - Podlahy lité	-187 075,92

SOUPIS PRACÍ

Stavba:

Integrované výjezdové centrum Kopřivnice

Objekt:

SO01 Objekt IVC

Soupis:

ZR14 Změna epoxidového soklu za keramický

Místo:

Kopřivnice

Datum:

16.6.2023.

Zadavatel:

Hasičský záchranný sbor MoravskoSlezského kraje

Projektant:

PROJEKTSTUDIO

Zhotovitel:

IPS Třinec, a.s.

Zpracovatel:

EUCZ, s.r.o.

IPS Třinec, a.s.

PČ	Typ	Kód	Popis	MJ	Množství	J.cena [CZK]	Cena celkem [CZK]
----	-----	-----	-------	----	----------	--------------	-------------------

Náklady soupisu celkem

-69 168,52

D	PSV		Práce a dodávky PSV				-69 168,52
D	771		Podlahy z dlaždic				117 907,40
695	K	771474113	Montáž soklů z dlaždic keramických lepených flexibilním lepidlem rovných, výšky přes 90 do 120 mm	m	520,120	122,18	63 548,26
	PP		Montáž soklů z dlaždic keramických lepených flexibilním lepidlem rovných, výšky přes 90 do 120 mm				
	VV		78,018/0,15		520,120		
	VV		Součet		520,120		
696	M	597-KD	Sokl - dle druhu dlažby	m2	65,015	524,17	34 078,91
	PP		Sokl - dle druhu dlažby				
	VV		520,12*0,125 "Přepočtené koeficientem množství"		65,015		
	VV		Součet		65,015		
711	K	771591115	Podlahy - dokončovací práce spárování silikonem	m	520,120	35,87	18 656,70
	PP		Podlahy - dokončovací práce spárování silikonem				
714	K	771592011	Čištění vnitřních ploch po položení dlažby podlah nebo schodišť chemickými prostředky	m2	65,015	21,43	1 393,27
	PP		Čištění vnitřních ploch po položení dlažby podlah nebo schodišť chemickými prostředky				
715	K	998771102	Přesun hmot pro podlahy z dlaždic stanovený z hmotnosti přesunovaného materiálu vodorovná dopravní vzdálenost do 50 m v objektech výšky přes 6 do 12 m	t	0,321	548,03	175,92
	PP		Přesun hmot pro podlahy z dlaždic stanovený z hmotnosti přesunovaného materiálu vodorovná dopravní vzdálenost do 50 m v objektech výšky přes 6 do 12 m				
716	K	998771192	Přesun hmot pro podlahy z dlaždic stanovený z hmotnosti přesunovaného materiálu Příplatek k ceně za zvětšený přesun přes vymezenou největší dopravní vzdálenost do 100 m	t	0,321	169,28	54,34
	PP		Přesun hmot pro podlahy z dlaždic stanovený z hmotnosti přesunovaného materiálu Příplatek k ceně za zvětšený přesun přes vymezenou největší dopravní vzdálenost do 100 m				
D	777		Podlahy lité				-187 075,92
737	K	777131105	Penetrační nátěr podlahy epoxidový na podklad z čerstvého betonu	m2	-78,018	244,51	-19 076,18
	PP		Penetrační nátěr podlahy epoxidový na podklad z čerstvého betonu				
	VV		"sokl"				
	VV		-78,018		-78,018		
	VV		Součet		-78,018		
738	K	777131123	Penetrační nátěr prosyp penetračních nátěrů podlahy pískem přes 0,5 do 1,0 kg/m2	m2	-78,018	22,18	-1 730,44
	PP		Penetrační nátěr prosyp penetračních nátěrů podlahy pískem přes 0,5 do 1,0 kg/m2				
	VV		"sokl"				
	VV		-78,018		-78,018		
	VV		Součet		-78,018		
739	K	777511145	Krycí stěrka chemicky odolná epoxidová, tloušťky přes 2 do 3 mm	m2	-78,018	1 159,74	-90 480,60
	PP		Krycí stěrka chemicky odolná epoxidová, tloušťky přes 2 do 3 mm				
	VV		"sokl"				
	VV		-78,018		-78,018		
	VV		Součet		-78,018		
740	K	777511181	Krycí stěrka Příplatek k cenám za zvýšenou pracnost provádění soklíků na svislé ploše podlahových	m2	-79,018	44,24	-3 495,76
	PP		Krycí stěrka Příplatek k cenám za zvýšenou pracnost provádění soklíků na svislé ploše podlahových				
	VV		SOD				
	VV		-79,018		-79,018		
	VV		Součet		-79,018		

PČ	Typ	Kód	Popis	MJ	Množství	J.cena [CZK]	Cena celkem [CZK]
741	K	777622103	Uzavírací nátěr podlahy polyuretanový transparentní	m2	-78,018	157,97	-12 324,50
	PP		Uzavírací nátěr podlahy polyuretanový transparentní				
	VV		"sokl"				
	VV		-78,018		-78,018		
	VV		Součet		-78,018		
742	K	777911111	Napojení na stěnu nebo sokl fabionem z epoxidové stěrky plněné pískem tuhé	m	-462,780	126,00	-58 310,28
	PP		Napojení na stěnu nebo sokl fabionem z epoxidové stěrky plněné pískem tuhé				
	VV		SOD				
	VV		-462,78		-462,780		
	VV		Součet		-462,780		
743	K	998777102	Přesun hmot pro podlahy lité stanovený z hmotnosti přesunovaného materiálu vodorovná dopravní vzdálenost do 50 m v objektech výšky přes 6 do 12 m	t	-2,000	624,01	-1 248,02
	PP		Přesun hmot pro podlahy lité stanovený z hmotnosti přesunovaného materiálu vodorovná dopravní vzdálenost do 50 m v objektech výšky přes 6 do 12 m				
744	K	998777192	Přesun hmot pro podlahy lité stanovený z hmotnosti přesunovaného materiálu Příplatek k cenám za zvětšený přesun přes vymezenou největší dopravní vzdálenost do 100 m	t	-2,000	205,07	-410,14
	PP		Přesun hmot pro podlahy lité stanovený z hmotnosti přesunovaného materiálu Příplatek k cenám za zvětšený přesun přes vymezenou největší dopravní vzdálenost do 100 m				

Číslo projektu	CZ.06.6.127/0.0/0.0/21_119/0016818	
Číslo/část VZ	1/2022/OR	
	číslo D.	údaj / změna ze dne
Předpokládaná hodnota	NR	
Smlouva o dílo	493/2022	16.11.2022
Cena dle dodatku/změny	ZL 1	01.06.2023
Cena dle dodatku/změny	ZL 2	01.06.2023
Cena dle dodatku/změny	ZL 3	01.06.2023
Cena dle dodatku/změny	ZL 4	01.06.2023
Cena dle dodatku/změny	ZL 5	01.06.2023
Cena dle dodatku/změny	ZL 6	25.09.2023
Cena dle dodatku/změny	ZL 7	25.09.2023
Cena dle dodatku/změny	ZL 8	25.09.2023
Cena dle dodatku/změny	ZL 9	25.09.2023
Cena dle dodatku/změny	ZL 10	25.09.2023
Cena dle dodatku/změny	ZL 11	25.09.2023
Cena dle dodatku/změny	ZL 12	25.09.2023
Cena dle dodatku/změny	ZL 13	25.09.2023
Cena dle dodatku/změny	ZL 14	25.09.2023
Cena dle dodatku/změny		
Cena dle dodatku/změny		
Cena dle dodatku/změny		
Cena dle dodatku/změny		
.....další dodatky/změny		

§222

odst. 2	Vyhrazené změny (bez limitu)	údaj / změna ze dne
		XX.XX.XXXX
		XX.XX.XXXX
		XX.XX.XXXX
	<i>Za podstatnou změnu závazku ze smlouvy na veřejnou zakázku se nepovažuje uplatnění vyhrazených změn závazku sjednaných ve smlouvě na veřejnou zakázku na základě zadávacích podmínek podle § 100 odst. 1.</i>	XX.XX.XXXX
		XX.XX.XXXX
		XX.XX.XXXX
odst. 3	Nepodstatná změna (bez limitu)	údaj / změna ze dne
		Za nepodstatnou změnu
	Podstatnou změnou závazku ze smlouvy na veřejnou zakázku je taková změna smluvních podmínek, která by	XX.XX.XXXX
	a) umožnila účast jiných dodavatelů nebo by mohla ovlivnit výběr dodavatele v původním zadávacím řízení,	XX.XX.XXXX
	pokud by zadávací podmínky původního zadávacího řízení odpovídaly této změně,	XX.XX.XXXX
	b) měnila ekonomickou rovnováhu závazku ze smlouvy ve prospěch vybraného dodavatele, nebo	XX.XX.XXXX
	c) vedla k významnému rozšíření rozsahu plnění veřejné zakázky.	XX.XX.XXXX
na veřejnou zakázku, jejímž předmětem je provedení stavebních prací, se nepovažuje záměna jedné nebo více položek soupisu stavebních prací jednou nebo více položkami, za předpokladu že	Záměna položek: <i>poku</i> 01.06.2023	
a) nové položky soupisu stavebních prací představují	XX.XX.XXXX	
	XX.XX.XXXX	

odst. 6	<p>Za podstatnou změnu závazku ze smlouvy na veřejnou zakázku se nepovažuje změna,</p> <p>a) jejíž potřeba vznikla v důsledku okolností, které zadavatel jednající s náležitou péčí nemohl předvídat,</p> <p>b) nemění celkovou povahu veřejné zakázky a</p> <p>c) hodnota změny nepřekročí 50 % původní hodnoty závazku;</p> <p>pokud bude provedeno více změn, je rozhodný součet hodnoty všech změn podle tohoto odstavce.</p>		25.09.2023
			25.09.2023
			25.09.2023
			XX.XX.XXXX
			XX.XX.XXXX
			XX.XX.XXXX
			XX.XX.XXXX
			XX.XX.XXXX
odst.9	<p>Sledování celkového limitu změn (vícepráce po odečtu méněprací)</p>		
	<p>Pro účely výpočtu hodnoty změny nebo cenového nárůstu se původní hodnotou závazku rozumí cena sjednaná ve smlouvě na veřejnou zakázku upravená v souladu s ustanoveními o změně ceny, obsahuje-li smlouva na veřejnou zakázku taková ustanovení. Celkový cenový nárůst související se změnami podle odstavců 5 a 6 při odečtení stavebních prací, služeb nebo dodávek, které nebyly s ohledem na tyto změny realizovány, nepřesáhne 30 % původní hodnoty závazku.</p>		XX.XX.XXXX
	<p>Podstatná změna (limit nerelevantní)</p>		
odst. 3	<p>Podstatnou změnou závazku ze smlouvy na veřejnou zakázku je taková změna smluvních podmínek, která by</p> <p>a) umožnila účast jiných dodavatelů nebo by mohla ovlivnit výběr dodavatele v původním zadávacím řízení, pokud by zadávací podmínky původního zadávacího řízení odpovídaly této změně,</p> <p>b) měnila ekonomickou rovnováhu závazku ze smlouvy ve prospěch vybraného dodavatele, nebo</p> <p>c) vedla k významnému rozšíření rozsahu plnění veřejné zakázky.</p>		Podstatná zm
			XX.XX.XXXX
			XX.XX.XXXX
			XX.XX.XXXX
			XX.XX.XXXX
			XX.XX.XXXX

*pokud dojde k překvalifikování důvodu změny, je nutné zaverzovat tabulku

**změny před 1.10.2016 je nutné také rozdělit dle kvalifikace od zadavatele

***u nezpůsobilých výdajů uvést poznámku, že nebylo věcně posouzeno

70 515,19 Kč
90 929,29 Kč
-1 366 149,98 Kč
133 996,19 Kč
46 090,32 Kč
267 304,37 Kč
405 068,68 Kč
-69 537,26 Kč
144 314,53 Kč
-5 858,37 Kč
174 755,13 Kč
263 383,80 Kč
156 924,89 Kč
-83 693,91 Kč 1 252 661,86 Kč

228 042,87 Kč
228 042,87 Kč

IVC KOPRIVNICE - DODATEK Č.2

ID	Název úkolu	Doba trvání	Zahájení	Dokončení	-2	Čtvrt 1. 2023 01	02	03	Čtvrt 2. 2023 04	05	06	Čtvrt 3. 2023 07	08	09	Čtvrt 4. 2023 10	11	12	Čtvrt 1. 2024 01
1	Předání staveniště	1 den?	01.12.22	01.12.22														
2																		
3	IVC Koprivnice	309 dny	01.12.22	01.02.24														
4																		
5	SO 01 Objekt IVC	309 dny	01.12.22	01.02.24														
6	Zemní práce	75 dny	01.12.22	14.03.23														
7	Spadní stavba	89 dny	26.12.22	26.04.23														
8	Svislé konstrukce	75 dny	23.03.23	05.07.23														
9	Vodorovné konstrukce	25 dny	04.05.23	07.06.23														
10	Střecha	129 dny	08.06.23	04.12.23														
11	Fasáda vč. výplní	84 dny	11.10.23	01.02.24														
12	Hrubé rozvody	103 dny	01.08.23	20.12.23														
13	Úprava povrchů	52 dny	03.11.23	11.01.24														
14	Kompletace	60 dny	14.11.23	01.02.24														
15																		
16	SO 03 Víceúčelové hřiště	135 dny	01.08.23	01.02.24														
17	Víceúčelové hřiště	135 dny	01.08.23	01.02.24														
18																		
19	SO 04 Cvičná věž	221 dny	31.03.23	31.01.24														
20	Cvičná věž	221 dny	31.03.23	31.01.24														
21																		
22	IO 01 Zpevněné plochy	110 dny	01.09.23	30.01.24														
23	Zpevněné plochy	110 dny	01.09.23	30.01.24														
24																		
25	IO 02 Parkovací plochy	110 dny	01.09.23	30.01.24														
26	Parkovací plochy	110 dny	01.09.23	30.01.24														
27																		
28	IO 03 Vodovodní přípojka, vnitřní vodovod	60 dny	12.12.22	02.03.23														
29	Vodovodní přípojka	60 dny	12.12.22	02.03.23														
30																		
31	IO 04 Přípojka splaškové kanalizace, vnitřní splašková kanalizace	111 dny	26.12.22	26.05.23														
32	Přípojka splaškové kanalizace, vnitřní splašková kanalizace	111 dny	26.12.22	26.05.23														
33																		
34	IO 05 Přípojka dešťové kanalizace, vnitřní dešťová kanalizace	70 dny	13.01.23	20.04.23														
35	Přípojka dešťové kanalizace, vnitřní dešťová kanalizace	70 dny	13.01.23	20.04.23														
36																		
37	IO 06 Přípojka VN, areálové rozvody NN	70 dny	26.07.23	31.10.23														
38	Přípojka VN, areálové rozvody NN	70 dny	26.07.23	31.10.23														
39																		
40	IO 07 Signalizace vjezdu zásahových vozidel	45 dny	28.04.23	29.06.23														
41	Signalizace vjezdu zásahových vozidel	45 dny	28.04.23	29.06.23														
42																		
43	IO 08 Přípojka elektron. komunikací, areálové rozvody	45 dny	30.08.23	31.10.23														
44	Přípojka elektron. komunikací, areálové rozvody	45 dny	30.08.23	31.10.23														
45																		
46	IO 09 Areálové rozvody V.O.	140 dny	28.04.23	09.11.23														
47	Areálové rozvody V.O.	140 dny	28.04.23	09.11.23														
48																		
49	IO 10 Oplocení a brány	90 dny	02.10.23	31.01.24														
50	Oplocení a brány	90 dny	02.10.23	31.01.24														
51																		
52	IO 11 Sadové a terénní úpravy, mobiliář	91 dny	02.10.23	01.02.24														
53	Sadové a terénní úpravy, mobiliář	91 dny	02.10.23	01.02.24														
54																		
55	IO 12 Prodloužení plynovodu a plynovodní přípojka	180 dny	10.03.23	16.11.23														
56	Prodloužení plynovodu a plynovodní přípojka	180 dny	10.03.23	16.11.23														

Projekt: HMG IVC Koprivnice (2) Datum: 16.11.23	Úkol		Souhrn projektu		Ruční úkol		Pouze zahájení		Konečný termín	
	Rozdělení		Neaktívni úkol		Pouze s dobou trvání		Pouze s statem dokončení		Průběh	
	Měník		Neaktívni měník		Ruční úkoly zahrnuté v souhrnném úkolu		Vnější úkoly		Průběh ručně zadávaného úkolu	
	Souhrnný		Neaktívni souhrn		Ruční souhrn		Všechny měníky			