

IPS Třinec, a. s.

ředitelství společnosti

Frydecká 225

739 61 Třinec

plynovod DN225 - PE.

Jednotková cena dodavatele [Kč]	Výrobní režie (RV) zhotovitele 4% [Kč]	Správní režie (RS) zhotovitele 3% [Kč]	Zisk (Z) zhotovitele 3% [Kč]	Jednotková cena zhotovitele celkem [Kč]
168 400,00	6 736,00	5 052,00	5 052,00	185 240,00

tyto práce neobsahují. Jednotková cena byla stanovena na základě nabídky dodavatele a schváleného

2	R	Z30201326 11-R	Propojení nové větve STL plynovodu PE d90 do stávajícího STL plynovodu D225 mm (provozní tlak 300 kPa)	soubor	1,000	168 400,00	168 400,00
---	---	----------------	--	--------	-------	------------	------------

- 1 Navrtání stávajícího STL plynovodu pomocí navrtávkový ly Fastra, přes Navrtávací objímku „Saturn“ 225/110 a vsazené zemní šoupě DN 100 s PE kónu
- 2 Navaření propojovacího mezukusu Navrtávací objímka, zemní šoupě
- 3 Provržení stáv. potrubí PE, dn 225 navrtávacím zařízením Fastra (bez srážek), přes otevření zemní šoupěte
- 4 Vylázení Navrt. zařízení, uzavření zemní šoupěte, demontáž Navrt. zařízení
- 5 Ověření těsnosti spojů
- 6 Navaření stávajícího potrubí plynovodu PE, dn 90, pomocí el tvarovky R110/90
- 7 Ověření zemního šoupěte (vpuštění plynu do plynovodu)
- 8 Odvrzdňování plynovodu a přípojky plynu, přes kuř. kohout STL plynovodu, přípojky ve směru HUP u hranice pozemku
- 9 Opětovné ověření těsnosti spojů
(Průměr 110 pro napojení je zvolen s ohledem na průměr vrtací korunky, aby nedošlo k zmenšení otvoru ve stávajícím STL plynovodu PE, dn 225)

Propojení do stávajícího STL plynovodu D225 mm (provozní tlak 300 kPa)

Napojení plynovodu je řešeno vsazením navrtávací odbočky dn225/110, zemního šoupěte DN100 s PE kónu d110 s redukcí na PE d90

Provedení navrtávkový technologie Fastra přes vsazené šoupě. Následný propoj s novým plynovodem PE d90 PE propojovacími pracích je nutno zachovávat průtok ve stávajícím plynovodu z důvodu nepřerušeni dodávky plynu pro odběratele

POLOŽKA OBSAHUJE VEŠKERE MONTAŽNÍ PRÁCE VČETNĚ PŘÍSLUŠNÝCH TVAROVEK

1
šoupět

1,000
1,000

Celkem

PLYNSTAV s.r.l.
741 01 NOVÝ JÍČÍN
BESKYJSKÁ 66
IČ: 45561774 • IČO: CZ466817



Změnový list pro nezbytné změny stavby v průběhu realizace

Změnový list číslo	ZL 09
Identifikace akce:	
Název akce:	Integrované výjezdové centrum Kopřivnice
Číslo akce EDS/SMVS:	CZ.06.6.127 /0 .0/0.0/21_119/00168 18
Objednatel:	Česká republika – Hasičský záchranný sbor Moravskoslezského kraje Výškovická 40, 700 30 Ostrava – Zábřeh
Zhotovitel:	IPS Třinec, a.s., Frýdecká 225, 739 61 Třinec
Projektant:	PROJEKTSTUDIO EUCZ, s.r.o., Opavská 6230/29 A, Ostrava-Poruba
Předmět změnového listu:	
Aktualizace retence 100m3 IO05 Objekt kanalizace	
Část díla dotčená změnovým listem:	
IO05 Přípojka dešťové kanalizace	
Popis změny, popis technického řešení:	
Původní řešení dle smluvní (tendrové) dokumentace:	
Původní řešení dle smluvní (tendrové) dokumentace neobsahovalo výkresy výztuže a specifikací v rámci těsnění pracovních spár v železobetonové konstrukci.	
Nové řešení:	
Byla provedena aktualizace návrhu jímky, včetně doplnění výkresů výztuže a těsnění pracovních spár.	
Zdůvodnění změny prováděné v souladu s odst. 4 § 222 ZZVS:	
Z důvodu absence výkresu výztuže v smluvní (tendrové dokumentaci) došlo k celkové aktualizaci výkresů tvarů a výztuže jímky. Pracovní spáry byly doplněny řízenými pracovními spárami opatřenými těsnícím plechem. Následně byla provedena revize rozpočtu a narovnání skutečného stavu.	
Vliv změny na výkresovou dokumentaci:	
ANO	
Záznamy o změně ve stavebním deníku a zápisech z kontrolních dnů:	
ANO	
Předpokládaný vliv na termín, kvalitu, cenu díla:	
Vliv na termín: NE	
Vliv na kvalitu díla: Ne	
Vliv na cenu: ANO	
Původní hodnota zaměňovaných položek díla bez DPH:	132 819,34 Kč
Nová hodnota položek díla bez DPH:	252 087,55 Kč
Celkový vliv na změnu ceny díla bez DPH:	119 268,21 Kč
DPH:	25 046,32 Kč
Celkový vliv na změnu ceny díla včetně DPH:	144 314,53 Kč

Za zhotovitele:	Za projektanta:	Za technický dozor investora:
IPS Třinec, a.s.	PROJEKTSTUDIO EUCZ, s.r.o.	Flagro a.s.
Vedoucí projektu	Autorský dozor a hl. projektant	Technický dozor Investora
Za zhotovitele:	Za investora:	
IPS Třinec, a.s.	ČR – HZS MSZK	
Stavbyvedoucí	Zástupce Investora	
Datum:	Datum:	Datum:
Úplnost změnového listu za účastníka programu zkontroloval:		
Datum:		

KRYCÍ LIST SOUPISU PRACÍ

Stavba:

Integrované vjezdové centrum Kopřivnice

Objekt:

IO05 Přípojka dešťové kanalizace, vnitřní dešťová kanalizace

Soupis:

ZR09 Aktualizace retence 100m3 IO05

KSO:

Místo: Kopřivnice

CC-CZ:

Datum: 27.09.2023.

Zadavatel:

Hasičský záchranný sbor MoravskoSlezského kraje

IČ: 70884561

DIČ: CZ70884561

Zhotovitel:

IPS Třinec, a.s.

IČ: 28618891

DIČ: CZ28618891

Projektant:

PROJEKTSTUDIO EUCZ, s.r.o.

IČ: 27787443

DIČ: CZ27787443

Zpracovatel:

IPS Třinec, a.s.

IČ: 28618891

DIČ: CZ28618891

Poznámka:

Cena bez DPH			119 268,21
DPH základní	Základ daně	Sazba daně	Výše daně
snížená	119 268,21	21,00%	25 046,32
	0,00	15,00%	0,00
Cena s DPH			144 314,53
v CZK			

Projektant

Zpracovatel

Datum a podpis:

Razítko

Datum a podpis:

Razítko

Objednavatel

Zhotovitel



Datum a podpis:

Razítko

Datum a podpis:

Razítko

REKAPITULACE ČLENĚNÍ SOUPISU PRACÍ

Stavba: Integrované výjezdové centrum Kopřivnice
Objekt: IO05 Připojka dešťové kanalizace, vnitřní dešťová kanalizace
Soupis: **ZR09 Aktualizace retence 100m3 IO05**

Místo: Kopřivnice
Zadavatel: Hasičský záchranný sbor MoravskoSlezského kraje
Zhotovitel: IPS Třinec, a.s.

Datum: 27.09.2023.
Projektant: PROJEKTSTUDIO
EUCZ, s.r.o.
Zpracovatel: IPS Třinec, a.s.

Kód dílu - Popis

Cena celkem [CZK]

Náklady ze soupisu prací	119 268,21
HSV - Práce a dodávky HSV	119 268,21
2 - Zakládání	43 268,83
4 - Vodorovné konstrukce	77 610,65
99 - Přesun hmot a manipulace se suti	-1 611,27

SOUPIS PRACÍ

Stavba:

Integrované výjezdové centrum Kopřivnice

Objekt:

IO05 Připojka dešťové kanalizace, vnitřní dešťová kanalizace

Soupis:

ZR09 Aktualizace retence 100m3 IO05

Místo:

Kopřivnice

Datum:

27.09.2023.

Zadavatel:

Hasičský záchranný sbor MoravskoSlezského kraje

Projektant:

PROJEKTSTUDIO
EUCZ, s.r.o.

Zhotovitel:

IPS Třinec, a.s.

Zpracovatel:

IPS Třinec, a.s.

PČ	Typ	Kód	Popis	MJ	Množství	J.cena [CZK]	Cena celkem [CZK]
----	-----	-----	-------	----	----------	--------------	-------------------

Náklady soupisu celkem

119 268,21

D	HSV		Práce a dodávky HSV				119 268,21
D	2		Zakládání				43 268,83
21	K	273323711RT5	Beton základových desek železový vodotěsné třídy C 35/45, stupeň vlivu prostředí XF3, odolnost proti střídavému působení mrazu	m3	-1,074	3 058,95	-3 285,31
	PP		Beton základových desek železový vodotěsné třídy C 35/45, stupeň vlivu prostředí XF3, odolnost proti střídavému působení mrazu				
	VV		sod				
	VV		-23,396			-23,396	
	VV		Mezisoučet			-23,396	
	VV		Základová deska RN1				
	VV		10,6*7,1*0,3-1,6*1,6*0,1			22,322	
	VV		Mezisoučet			22,322	
	VV		Součet			-1,074	
22	K	273351215R00	Bednění stěn základových desek zařízení	m2	-0,095	718,46	-68,25
	PP		Bednění stěn základových desek zařízení				
	VV		sod				
	VV		-21,153			-21,153	
	VV		Mezisoučet			-21,153	
	VV		Bednění podkladního betonu RN1				
	VV		(11,1+7,6)*2*0,2			7,480	
	VV		Mezisoučet			7,480	
	VV		Bednění základové desky RN1				
	VV		(7,1+10,6)*2*0,3			10,620	
	VV		Mezisoučet			10,620	
	VV		Bednění podkladního betonu RN2				
	VV		(3,1+6,76)*2*0,15			2,958	
	VV		Mezisoučet			2,958	
	VV		Součet			-0,095	
23	K	273351216R00	Bednění stěn základových desek odstranění	m2	-0,095	117,09	-11,12
	PP		Bednění stěn základových desek odstranění				
24	K	273361821R00	Výztuž základových desek z betonářské oceli 10 505(R)	t	-1,810	35 668,75	-64 560,44
	PP		Výztuž základových desek z betonářské oceli 10 505(R)				
	VV		sod				
	VV		-3,509			-3,509	
	VV		zákl.deska spodní povrch + horní povrch				
	VV		(0,7535+0,86419)*1,05			1,699	
	VV		Součet			-1,810	
25	K	273361921RT4	Výztuž základových desek ze svařovaných sítí průměr drátu 6 mm, velikost oka 100/100 mm	t	-0,197	29 420,85	-5 795,91
	PP		Výztuž základových desek ze svařovaných sítí průměr drátu 6 mm, velikost oka 100/100 mm				
	VV		sod				
	VV		-1,015			-1,015	
	VV		spodní povrch základové desky				
	VV		0,7791*1,05			0,818	
	VV		Součet			-0,197	
114	K	274352221	Zřízení bednění základových pasů kruhového r do 2,5 m	m2	16,328	1 150,00	18 777,20
	PP		Zřízení bednění základových pasů kruhového r do 2,5 m				
	VV		2*(2*3,14*0,5*1+2*3,14*0,8*1)			16,328	
	VV		Součet			16,328	
115	K	274352222	Odstranění bednění základových pasů kruhového r do 2,5 m	m2	16,328	182,00	2 971,70
	PP		Odstranění bednění základových pasů kruhového r do 2,5 m				
27	K	279323611RT3	vodotěsné třídy C 35/45, stupeň vlivu prostředí XF1, odolnost proti střídavému působení mrazu	m3	-5,427	3 021,54	-16 397,90
	PP		vodotěsné třídy C 35/45, stupeň vlivu prostředí XF1, odolnost proti střídavému působení mrazu				

PČ	Typ	Kód	Popis	MJ	Množství	J.cena [CZK]	Cena celkem [CZK]
	VV		sod				
	VV		-36,886			-36,886	
	VV		Mezisoučet			-36,886	
	VV		Stěny RN1				
	VV		(10,6+6,5)*2*0,3*2,2			22,572	
	VV		10*2,2*0,3-0,6*0,9*0,3			6,438	
	VV		3,14*1*(0,8*0,8-0,5*0,5)*2			2,449	
	VV		Mezisoučet			31,459	
	VV		Součet			-5,427	
30	K	279351105R00	Bednění základových zdí oboustranné, zřízení	m2	95,040	490,57	46 623,77
	PP		Bednění základových zdí oboustranné, zřízení				
	VV		sod				
	VV		-98,120			-98,120	
	VV		Mezisoučet			-98,120	
	VV		Bednění stěn RN1				
	VV		(10,6+7,1)*2*2,2			77,880	
	VV		(10+3,1+3,1)*2*2,2			71,280	
	VV		10*2*2,2			44,000	
	VV		Mezisoučet			193,160	
	VV		Součet			95,040	
31	K	279351106R00	Bednění základových zdí oboustranné, odstranění	m2	95,040	205,07	19 489,85
	PP		Bednění základových zdí oboustranné, odstranění				
32	K	279361821R00	Výztuž základových zdí z betonářské oceli 10 505(R)	t	0,591	36 686,62	21 681,79
	PP		Výztuž základových zdí z betonářské oceli 10 505(R)				
	VV		sod				
	VV		-5,775			-5,775	
	VV		výztuž spojení na zákl. desku + výztuž stěny + výztuž napojení stěny na strop				
	VV		(1,13146+2,60978+2,32166)*1,05			6,366	
	VV		Součet			0,591	
48	K	311362021	Výztuž nadzákladových zdí nosných svislých nebo odkloněných od svislice, rovných nebo oblých ze svařovaných sítí z drátů typu KARI	t	0,818	29 148,47	23 843,45
	PP		Výztuž nadzákladových zdí nosných svislých nebo odkloněných od svislice, rovných nebo oblých ze svařovaných sítí z drátů typu KARI				
	VV		výztuž stěny				
	VV		0,7791*1,05			0,818	
	VV		Součet			0,818	
33	K	311351902R00	Bednění nadzákladových zdí bednění otvoru plochy do 1,0 m2	kus	0,000	1 699,71	0,00
	PP		Bednění nadzákladových zdí bednění otvoru plochy do 1,0 m2				
	VV		-1			-1,000	
	VV		1			1,000	
	VV		Součet			0,000	
	D	4	Vodorovné konstrukce				77 610,65
35	K	411351101RT6	Bednění stropů deskových, balkonových nebo plošných konzol plně, rovné, popř. s náběhy systémové, včetně podepření, tloušťka stropu 360 mm, - zřízení	m2	0,000	485,73	0,00
	PP		Bednění stropů deskových, balkonových nebo plošných konzol plně, rovné, popř. s náběhy systémové, včetně podepření, tloušťka stropu 360 mm, - zřízení				
	VV		sod				
	VV		-62,000			-62,000	
	VV		Mezisoučet			-62,000	
	VV		Strop RN 1				
	VV		10*6,5			65,000	
	VV		-10*0,3			-3,000	
	VV		Mezisoučet			62,000	
	VV		Součet			0,000	
36	K	411351102R00	Bednění stropů deskových, balkonových nebo plošných konzol plně, rovné, popř. s náběhy, - odstranění	m2	0,000	113,34	0,00
	PP		Bednění stropů deskových, balkonových nebo plošných konzol plně, rovné, popř. s náběhy, - odstranění				
37	K	411351801R00	Bednění stropů bednění svislých ploch zřízení	m	18,920	437,09	8 269,74
	PP		Bednění stropů bednění svislých ploch zřízení				
	VV		sod				
	VV		-36,2			-36,200	
	VV		Mezisoučet			-36,200	
	VV		RN1				
	VV		(10,6+7,1)*2			35,400	
	VV		Mezisoučet			35,400	
	VV		RN2				
	VV		(6,46+3,4)*2			19,720	
	VV		Mezisoučet			19,720	
	VV		Součet			18,920	
38	K	411351802R00	Bednění stropů bednění svislých ploch odstranění	m	18,920	85,90	1 625,23
	PP		Bednění stropů bednění svislých ploch odstranění				

PČ	Typ	Kód	Popis	MJ	Množství	J.cena [CZK]	Cena celkem [CZK]
43	K	411354185R00	Podpěrná konstrukce bednění stropů příplatek za podpěrnou konstrukci křížově zpevněnou pro výšku přes 4 do 6 m podle hodnoty zatížení betonovou směsí a výztuží přes 12 do 20 kPa, - zřízení	m2	0,000	60,28	0,00
	PP		Podpěrná konstrukce bednění stropů příplatek za podpěrnou konstrukci křížově zpevněnou pro výšku přes 4 do 6 m podle hodnoty zatížení betonovou směsí a výztuží přes 12 do 20 kPa, - zřízení				
	VV		sod				
	VV		-62,000		-62,000		
	VV		Mezisoučet				
	VV		6,5*10		65,000		
	VV		-10*0,3		-3,000		
	VV		Mezisoučet		62,000		
	VV		Součet		0,000		
44	K	411354186R00	Podpěrná konstrukce bednění stropů příplatek za podpěrnou konstrukci křížově zpevněnou pro výšku přes 4 do 6 m podle hodnoty zatížení betonovou směsí a výztuží přes 12 do 20 kPa, - odstranění	m2	0,000	15,71	0,00
	PP		Podpěrná konstrukce bednění stropů příplatek za podpěrnou konstrukci křížově zpevněnou pro výšku přes 4 do 6 m podle hodnoty zatížení betonovou směsí a výztuží přes 12 do 20 kPa, - odstranění				
45	K	411361821R00	Výztuž stropů z betonářské oceli 10 505(R)	t	-1,033	36 626,76	-37 835,44
	PP		Výztuž stropů z betonářské oceli 10 505(R)				
	VV		sod				
	VV		-3,740		-3,740		
	VV		spodní povrch + horní povrch				
	VV		(1,00742+1,57047)*1,05		2,707		
	VV		Součet		-1,033		
111	K	411362021	Výztuž stropů prostě uložených, vetknutých, spojitých, deskových, trámových (žebrových, kazetových), s keramickými a jinými vložkami, konsolových nebo balkonových, hřibových včetně hlavic hřibových sloupů, plochých střeš a pro zavěšení železobetonových p	t	1,636	28 883,14	47 252,82
	PP		Výztuž stropů prostě uložených, vetknutých, spojitých, deskových, trámových (žebrových, kazetových), s keramickými a jinými vložkami, konsolových nebo balkonových, hřibových včetně hlavic hřibových sloupů, plochých střeš a pro zavěšení železobetonových p				
	VV		spodní povrch + horní povrch				
	VV		(0,7791+0,7791)*1,05		1,636		
	VV		Součet		1,636		
47	K	272323711RT3.1	Železobeton stropů deskových vodotěsnostní C 35/45, XF1 odolnost proti střídavému působení mrazu	m3	-1,074	3 029,52	-3 253,70
	PP		Železobeton stropů deskových vodotěsnostní C 35/45, XF1 odolnost proti střídavému působení mrazu				
	VV		sod				
	VV		-23,181		-23,181		
	VV		Mezisoučet		-23,181		
	VV		Strop RN1				
	VV		10,6*7,1*0,3		22,578		
	VV		-3,14*(0,5*0,5)*0,3*2		-0,471		
	VV		Mezisoučet		22,107		
	VV		Součet		-1,074		
240	K	240a	Fradiflex BW 150 Premium - těsnící plech mezi deskou - stěnou	m	75,000	264,00	19 800,00
	PP		Fradiflex BW 150 Premium - těsnící plech mezi deskou - stěnou				
241	K	240b	Stremaform pro řízenou a těsněnou pracovní spáru v základové desce , H=160 mm, L = 2,4 m	ks	3,000	2 849,00	8 547,00
	PP		Stremaform pro řízenou a těsněnou pracovní spáru v základové desce , H=160 mm, L = 2,4 m				
242	K	240c	Stremaform pro řízenou a těsněnou pracovní spáru na krajích desky s výběhem těsnícího plechu do zdi na obou stranách, H = 160 mm	ks	2,000	2 849,00	5 698,00
	PP		Stremaform pro řízenou a těsněnou pracovní spáru na krajích desky s výběhem těsnícího plechu do zdi na obou stranách, H = 160 mm				
243	K	240d	Fradiflex pro řízenou pracovní spáru ve stěně, těsnící plech 150 mm x trhací plech 130 mm, L = 2,5 m	ks	2,000	2 750,00	5 500,00
	PP		Fradiflex pro řízenou pracovní spáru ve stěně, těsnící plech 150 mm x trhací plech 130 mm, L = 2,5 m				
244	K	240e	Stremaform pro řízenou a těsněnou pracovní spáru ve stropní desce , H=160 mm, L = 2,4 m	ks	3,000	2 849,00	8 547,00
	PP		Stremaform pro řízenou a těsněnou pracovní spáru ve stropní desce , H=160 mm, L = 2,4 m				
245	K	240f	Doprava	kpl	1,000	4 400,00	4 400,00
	PP		Doprava				
246	K	HZS1322	Hodinová zúčtovací sazba betonář/železář odborný	hod	20,000	453,00	9 060,00

PČ	Typ	Kód	Popis	MJ	Množství	J.cena [CZK]	Cena celkem [CZK]
	PP		Hodinová zuřtovací sazba betonář/řelezář odborný				
	D	99	Přesun hmot a manipulace se suti				-1 611,27
101	K	998276101R00	Přesun hmot pro trubní vedení z trub plastových nebo sklolaminátových v otevřeném výkopu	t	-12,505	128,85	-1 611,27
	PP		Přesun hmot pro trubní vedení z trub plastových nebo sklolaminátových v otevřeném výkopu				



návrat k tradici

IPS Třinec, a. s.

reditelství společnosti
Frydecká 225
739 61 Třinec

KALKULAČNÍ VZOREC

Stavba: Integrované výjezdové centrum kopřivnice

Objednatel: Česká republika – HCS Moravskoslezského kraje
Výkonná 40, 700 30 Ostrava – Zábřeh

Zhotovitel: IPS Třinec, a. s.
Frydecká 225, 739 61 Třinec

Číslo cenové nabídky IPS Třinec, a. s.:

Název cenové nabídky IPS Třinec, a. s.: Nabídka těsnícího plechu

Název dodavatele: Podzemní stavby, Brno, s. r. o., Baarova 121/5, 140 00 Praha, Michle

Číslo cenové nabídky dodavatele:

Cenová nabídka dodavatele ze dne: 25.4.2023.

Kalkulované položky:

C.	KCN	Ród položky	Popis	Jednotková cena dodavatele [Kč]	Výrobní režie (RV) zhotovitele 4% [Kč]	Správní režie (RS) zhotovitele 3% [Kč]	Zisk (Z) zhotovitele 3% [Kč]	Jednotková cena zhotovitele celkem [Kč]
240		240a	Fradílek 9W 150 premium, oboustranně poskládaný těsnící plech, výška 150 mm, délka role 25 m počet 75 m	240,00	9,60	7,20	7,20	264,00
241		240b	Střemalozm pro říznou a těsněnou pracovní spánu v základové desce, H=167 mm, L = 2,4 m	2 590,00	103,60	77,70	77,70	2 849,00
242		240c	Střemalozm pro říznou a těsněnou pracovní spánu na křídlech desky s vyběhem, těsnícího plechu (k zajištění obou stranách), H = 160 mm	2 590,00	103,60	77,70	77,70	2 849,00
243		240d	Fradílek pro říznou pracovní spánu ve středě, těsnící plech 150 mm x šířka plech 130 mm, L = 2,5 m	2 500,00	100,00	75,00	75,00	2 750,00
244		240e	Střemalozm pro říznou a těsněnou pracovní spánu ve stropní desce, H=160 mm, L = 2,4 m	2 590,00	103,60	77,70	77,70	2 849,00
245		240f	Doprava: Dodání plechu na stavbu v Kopřivnici	4 000,00	160,00	120,00	120,00	4 400,00

Poznámka:

Vše uvedené položky nelze účtovat podle nákladů dle položkové rozpočtu ani použitím sborníku ÚRS nebo RTS, neboť tyto práce nebudují. Jednotková cena byla stanovena na základě nabídky dodavatele a schváleného kalkulačního vzorce.

Podzemní stavby Brno, s. r. o.

K rukám:

IPS Třinec, a.s.

Frydecká 225, 739 61 Třinec



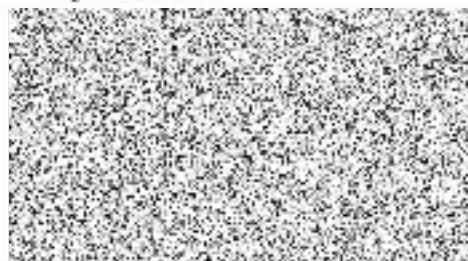
Nabídka těsnících prvků:

1. Fradiflex BW 150 Premium, Těsnící plech mezi deskou-stěnou Množství 75 m, cena 240 Kč/m, cena celkem 18000 Kč
2. Stremaform pro řízenou a těsněnou pracovní spáru v základové desce, H=160 mm, L=2,5 m, množství 3 ks, cena 2590 Kč/ks, cena celkem 7770 Kč
3. Stremaform pro řízenou a těsněnou pracovní spáru na krajích desky s výběhem těsnění do zdi na obou stranách, H = 160 mm, počet 2 ks, cena 2590 Kč/ks, cena celkem 5180 Kč
4. Fradiflex pro řízenou pracovní spáru ve stěně, těsnící plech 150 mm x trhací plech 130 mm, množství 2 ks, cena 2500 Kč/ks, cena celkem 5000 Kč
5. Stremaform pro řízenou a těsněnou pracovní spáru ve stropní desce, H=160 mm, L=2,5 m, množství 3 ks, cena 2590 Kč/ks, cena celkem 7770 Kč

Ceny jsou bez DPH. Doprava v ceně 4000 Kč.

Těším se na spolupráci

S pozdravem



40 Kč/m,

= 2,4 m,

íčího plechu

10 Kč

10 mm, L =

= 2,4 m,

Změnový list pro nezbytné změny stavby v průběhu realizace

Změnový list číslo	ZL 10
Identifikace akce:	
Název akce:	Integrované výjezdové centrum Kopřivnice
Číslo akce EDS/SMVS:	CZ.06.6.127 /0 .0/0.0/21_119/00168 18
Objednatel:	Česká republika – Hasičský záchranný sbor Moravskoslezského kraje Výškovická 40, 700 30 Ostrava – Zábřeh
Zhotovitel:	IPS Třinec, a.s., Frýdecká 225, 739 61 Třinec
Projektant:	PROJEKTSTUDIO EUCZ, s.r.o., Opavská 6230/29 A, Ostrava-Poruba
Předmět změnového listu:	
Záměna plastových nádrží za betonové IO04 a IO05	
Část díla dotčená změnovým listem:	
IO04 a IO05 Přípojka dešťové a splaškové kanalizace	
Popis změny, popis technického řešení:	
Původní řešení dle smluvní (tendrové) dokumentace:	
Původní návrh dle smluvní (tendrové) dokumentace počítal s plastovou usazovací nádrží, plastových OLK a 25m ³ retenční nádrží, které budou při zabudování obetonovány.	
Nové řešení:	
Původní řešení bylo nahrazeno prefabrikovanou, železobetonovou usazovací nádrží, OLK a 25 m ³ retenční nádrží při zachování požadovaného objemu a specifikace.	
Zdůvodnění změny prováděné v souladu s odst. 6 § 222 ZZVS:	
Z důvodu zjištění reálné hladiny spodní vody při výkopu automatických čerpacích stanic a zvýšeného nátoků srážek do výkopu jámy, budou nádrže a OLK nahrazeny jako prefabrikované. Plastové nádrže a OLK nejsou od výrobce posuzovány pro umístění pod hladinu spodní vody. Prefabrikované nádrže jsou pro toto umístění posuzovány a splňují požadavky smluvní (tendrové) dokumentace a technologické předpisy pro podzemní nádrže. Tato změna bude mít vliv na termín dokončení díla 30 dnů, protože provedená záměna musela být posouzena a potvrzena odborem životního prostředí včetně zpracování podkladu pro záměnu.	
Vliv změny na výkresovou dokumentaci:	
ANO	
Záznamy o změně ve stavebním deníku a zápisech z kontrolních dnů:	
ANO	
Předpokládaný vliv na termín, kvalitu, cenu díla:	
Vliv na termín: ANO, 30 dní	
Vliv na kvalitu díla: Ne	
Vliv na cenu: ANO	
Původní hodnota zaměňovaných položek díla bez DPH:	778 259,34 Kč
Nová hodnota položek díla bez DPH:	773 417,71 Kč
Celkový vliv na změnu ceny díla bez DPH:	-4 841,63 Kč
DPH:	-1 016,74 Kč
Celkový vliv na změnu ceny díla včetně DPH:	-5 858,37 Kč

Za zhotovitele:	Za projektanta:	Za technický dozor investora:
IPS Třinec, a.s.	PROJEKTSTUDIO EUCZ, s.r.o.	Flagro a.s.
Vedoucí projektu	Autorský dozor a hl. projektant	Technický dozor Investora
Za zhotovitele:	Za investora:	
IPS Třinec, a.s.	ČR – HZS MSZK	
Stavbyvedoucí	Zástupce Investora	
Datum:	Datum:	Datum:
Úplnost změnového listu za účastníka programu zkontroloval:		
Datum:		

REKAPITULACE STAVBY

Kód: 11-738-22

Stavba: Integrované výjezdové centrum Kopřivnice

Objekt: IO04 a IO05 Přípojka splaškové a dešťové kanalizace

Soupis: **ZR10 Záměna plastových nádrží ze betonové IO04 a IO05**

KSO:
Místo: Kopřivnice

CC-CZ:
Datum: 29.09.2023.

Zadavatel:
Hasičský záchranný sbor MoravskoSlezského kraje

IČ: 70884561
DIČ: CZ70884561

Zhotovitel:
IPS Třinec, a.s.

IČ: 28618891
DIČ: CZ28618891

Projektant:
PROJEKTSTUDIO EUCZ, s.r.o.

IČ: 27787443
DIČ: CZ27787443

Zpracovatel:
PROJEKTSTUDIO EUCZ, s.r.o.

IČ: 27787443
DIČ: CZ27787443

Poznámka:

Cena bez DPH			-4 841,63
DPH základní	Sazba daně	Základ daně	Výše daně
snížená	21,00%	-4 841,63	-1 016,74
	15,00%	0,00	0,00
Cena s DPH			-5 858,37
v CZK			

Projektant

Zpracovatel

Datum a podpis:

Razítko

Datum a podpis:

Razítko

Objednavatel

Zhotovitel

Datum a podpis:

Razítko

Datum a podpis:

Razítko

REKAPITULACE OBJEKTŮ STAVBY A SOUPISŮ PRACÍ

Kód: 11-738-22
Stavba: Integrované výjezdové centrum Kopřivnice
Objekt: IO04 a IO05 Připojka splaškové a dešťové kanalizace
Soupis: **ZR10 Záměna plastových nádrží ze betonové IO04 a IO05**
Místo: **Kopřivnice** Datum: 29.09.2023.
Zadavatel: Hasičský záchranný sbor MoravskoSlezského kraje Projektant: PROJEKTSTUDIO EUCZ, s.r.o.
Zhotovitel: IPS Třinec, a.s. Zpracovatel: PROJEKTSTUDIO EUCZ, s.r.o.

Kód	Popis	Cena bez DPH [CZK]	Cena s DPH [CZK]
-----	-------	--------------------	------------------

Náklady z rozpočtů		-4 841,63	-5 858,37
ZR	Změnový rozpočet	-4 841,63	-5 858,37
10a.03	ZR10a Záměna plastové retence 25 m3 za betonovou	-4 259,15	-5 153,57
10b.03	ZR10b Usazovací nádrž a OLK1,5 splaškové kanalizace IO04	2 965,37	3 588,10
10c.03	ZR10c OLK10 dešťové kanalizace IO05	-3 547,85	-4 292,90

KRYCÍ LIST SOUPISU PRACÍ

Stavba:

Integrované výjezdové centrum Kopřivnice

Objekt:

IO05 Přípojka dešťové kanalizace, vnitřní dešťová kanalizace

Soupis:

ZR10a Záměna plastové retence 25 m3 za betonovou

KSO:

Místo: Kopřivnice

CC-CZ:

Datum: 29.09.2023.

Zadavatel:

Hasičský záchranný sbor MoravskoSlezského kraje

IČ: 70884561

DIČ: CZ70884561

Zhotovitel:

IPS Třinec, a.s.

IČ: 28618891

DIČ: CZ28618891

Projektant:

PROJEKTSTUDIO EUCZ, s.r.o.

IČ: 27787443

DIČ: CZ27787443

Zpracovatel:

IPS Třinec, a.s.

IČ: 28618891

DIČ: CZ28618891

Poznámka:

Cena bez DPH				-4 259,15
	Základ daně	Sazba daně	Výše daně	
DPH základní	-4 259,15	21,00%	-894,42	
DPH snížená	0,00	15,00%	0,00	
Cena s DPH		v CZK		-5 153,57

Projektant

Zpracovatel

Datum a podpis:

Razítko

Datum a podpis:

Razítko

Objednavatel

Zhotovitel

Datum a podpis:

Razítko

Datum a podpis:

Razítko

REKAPITULACE ČLENĚNÍ SOUPISU PRACÍ

Stavba:

Integrované výjezdové centrum Kopřivnice

Objekt:

IO05 Přípojka dešťové kanalizace, vnitřní dešťová kanalizace

Soupis:

ZR10a Záměna plastové retence 25 m3 za betonovou

Místo:

Kopřivnice

Datum:

29.09.2023

Zadavatel:

Hasičský záchranný sbor MoravskoSlezského kraje

Projektant:

PROJEKTSTUDIO
EUCZ, s.r.o.

Zhotovitel:

IPS Třinec, a.s.

Zpracovatel:

IPS Třinec, a.s.

Kód dílu - Popis

Cena celkem [CZK]

Náklady ze soupisu prací

-4 259,15

HSV - Práce a dodávky HSV

-84 463,70

2 - Zakládání

-61 514,04

4 - Vodorovné konstrukce

-18 419,81

99 - Přesun hmot a manipulace se sutí

-4 529,85

PSV - Práce a dodávky PSV

146 748,69

799 - Ostatní

146 748,69

OST - Ostatní

-66 544,14

SOUPIS PRACÍ

Stavba:

Integrované výjezdové centrum Kopřivnice

Objekt:

IO05 Přípojka dešťové kanalizace, vnitřní dešťová kanalizace

Soupis:

ZR10a Záměna plastové retence 25 m3 za betonovou

Místo:

Kopřivnice

Datum:

29.09.2023.

Zadavatel:

Hasičský záchranný sbor MoravskoSlezského kraje

Projektant:

PROJEKTSTUDIO
EUCZ, s.r.o.

Zhotovitel:

IPS Třinec, a.s.

Zpracovatel:

IPS Třinec, a.s.

PČ	Typ	Kód	Popis	MJ	Množství	J.cena [CZK]	Cena celkem [CZK]
----	-----	-----	-------	----	----------	--------------	-------------------

Náklady soupisu celkem

-4 259,15

D	HSV		Práce a dodávky HSV				-84 463,70
D	2		Zakládání				-61 514,04
1	K	279321611R00	Beton základových zdí železový třídy C 35/45	m3	-8.808	3 167,41	-27 898,55
	PP		Beton základových zdí železový třídy C 35/45				
	VV		sod				
	VV		-8,808		-8,808		
	VV		Součet		-8,808		
2	K	279351101R00	Bednění základových zdí jednostranné, zřízení	m2	-43,707	554,84	-24 250,39
	PP		Bednění základových zdí jednostranné, zřízení				
	VV		sod				
	VV		-43,707		-43,707		
	VV		Součet		-43,707		
3	K	279351102R00	Bednění základových zdí jednostranné, odstranění	m2	-43,707	214,27	-9 365,10
	PP		Bednění základových zdí jednostranné, odstranění				
D	4		Vodorovné konstrukce				-18 419,81
4	K	411321515R00.1	Stropy deskové ze železobetonu C 35/45	m3	-4,485	3 153,75	-14 144,57
	PP		Stropy deskové ze železobetonu C 35/45				
	VV		sod				
	VV		-4,485		-4,485		
	VV		Součet		-4,485		
5	K	411354171R00	Podpěrná konstrukce bednění stropů do 5 kPa, - zřízení	m2	-13,800	190,92	-2 634,70
	PP		Podpěrná konstrukce bednění stropů do 5 kPa, - zřízení				
	VV		sod				
	VV		-13,800		-13,800		
	VV		Součet		-13,800		
6	K	411354172R00	Podpěrná konstrukce bednění stropů do 5 kPa, - odstranění	m2	-13,800	50,06	-690,83
	PP		Podpěrná konstrukce bednění stropů do 5 kPa, - odstranění				
7	K	411354181R00	Podpěrná konstrukce bednění stropů příplatek za podpěrnou konstrukci křížové zpevněnou pro výšku přes 4 do 6 m podle hodnoty zatížení betonovou směsí a výztuží do 5 kPa, - zřízení	m2	-13,800	53,24	-734,71
	PP		Podpěrná konstrukce bednění stropů příplatek za podpěrnou konstrukci křížové zpevněnou pro výšku přes 4 do 6 m podle hodnoty zatížení betonovou směsí a výztuží do 5 kPa, - zřízení				
	VV		sod				
	VV		-13,800		-13,800		
	VV		Součet		-13,800		
8	K	411354182R00	Podpěrná konstrukce bednění stropů příplatek za podpěrnou konstrukci křížové zpevněnou pro výšku přes 4 do 6 m podle hodnoty zatížení betonovou směsí a výztuží do 5 kPa, - odstranění	m2	-13,800	15,58	-215,00
	PP		Podpěrná konstrukce bednění stropů příplatek za podpěrnou konstrukci křížové zpevněnou pro výšku přes 4 do 6 m podle hodnoty zatížení betonovou směsí a výztuží do 5 kPa, - odstranění				
D	99		Přesun hmot a manipulace se sutí				-4 529,85
9	K	998276101R00	Přesun hmot pro trubní vedení z trub plastových nebo sklolaminátových v otevřeném výkopu	t	-35,156	128,85	-4 529,85
	PP		Přesun hmot pro trubní vedení z trub plastových nebo sklolaminátových v otevřeném výkopu				
D	PSV		Práce a dodávky PSV				146 748,69
D	799		Ostatní				146 748,69

PČ	Typ	Kód	Popis	MJ	Množství	J.cena [CZK]	Cena celkem [CZK]
10	K	799_R_003	Podzemní PP obdélníková nesamonosná nádrž RN 2-6,16 (d) x 2,5 (š) x 2,16 (v) m, objem nádrže 28,08 m3, hmotnost 1420 kg, užitný objem 25,27 m3 pro výšku hladiny 1,8 m	kus	-1.000	115 387,61	-115 387,61
		PP	Podzemní PP obdélníková nesamonosná nádrž RN 2-6,16 (d) x 2,5 (š) x 2,16 (v) m, objem nádrže 28,08 m3, hmotnost 1420 kg, užitný objem 25,27 m3 pro výšku hladiny 1,8 m				
11	K	R_001_x1.3	Doprava PP nádrže RN 2 - 6,16 (d) x 2,5 (š) x 2,16 (v) m, doprava 2x150 km do Kopřivnice	km	-300,000	27,60	-8 280,00
		PP	Doprava PP nádrže RN 2 - 6,16 (d) x 2,5 (š) x 2,16 (v) m, doprava 2x150 km do Kopřivnice				
12	K	R01	Prefa RN2 6,38(d) x 2,68 (š) x 2,52 (v), hmotnost 20,612t	ks	1,000	270 416,30	270 416,30
		PP	Prefa RN2 6,38(d) x 2,68 (š) x 2,52 (v), hmotnost 20,612t				
	D	OST	Ostatní				-66 544,14
13	K	R	Obchodní sleva	soubor	1,000	-66 544,14	-66 544,14
		PP	Obchodní sleva				

KRYCÍ LIST SOUPISU PRACÍ

Stavba:

Integrované výjezdové centrum Kopřivnice

Objekt:

IO04 Přípojka splaškové kanalizace

Soupis:

ZR10b Usazovací nádrž a OLK1,5 splaškové kanalizace IO04

KSO:

Místo: Kopřivnice

CC-CZ:

Datum: 29.09.2023.

Zadavatel:

Hasičský záchranný sbor MoravskoSlezského kraje

IČ: 70884561

DIČ: CZ70884561

Zhotovitel:

IPS Třinec, a.s.

IČ: 28618891

DIČ: CZ28618891

Projektant:

PROJEKTSTUDIO EUCZ, s.r.o.

IČ: 27787443

DIČ: CZ27787443

Zpracovatel:

IPS Třinec, a.s.

IČ: 28618891

DIČ: CZ28618891

Poznámka:

Cena bez DPH				2 965,37
	Základ daně	Sazba daně	Výše daně	
DPH základní	2 965,37	21,00%	622,73	
snížená	0,00	15,00%	0,00	
Cena s DPH	v	CZK		3 588,10

Projektant

Zpracovatel

Datum a podpis:

Razítko

Datum a podpis:

Razítko

Objednavatel

Zhotovitel

Datum a podpis:

Razítko

Datum a podpis:

Razítko

REKAPITULACE ČLENĚNÍ SOUPISU PRACÍ

Stavba:

Integrované výjezdové centrum Kopřivnice

Objekt:

IO04 Přípojka splaškové kanalizace

Soupis:

ZR10b Usazovací nádrž a OLK1,5 splaškové kanalizace IO04

Místo:

Kopřivnice

Datum:

29.09.2023.

Zadavatel:

Hasičský záchranný sbor MoravskoSlezského kraje

Projektant:

PROJEKTSTUDIO
EUCZ, s.r.o.

Zhotovitel:

IPS Třinec, a.s.

Zpracovatel:

IPS Třinec, a.s.

Kód dílu - Popis

Cena celkem [CZK]

Náklady ze soupisu prací

2 965,37

HSV - Práce a dodávky HSV

-24 580,27

2 - Zakládání

-14 222,50

8 - Trubní vedení

-10 357,77

PSV - Práce a dodávky PSV

27 545,64

799 - Ostatní

27 545,64

SOUPIS PRACÍ

Stavba:

Integrované výjezdové centrum Kopřivnice

Objekt:

IO04 Přípojka splaškové kanalizace

Soupis:

ZR10b Usazovací nádrž a OLK1,5 splaškové kanalizace IO04

Místo:

Kopřivnice

Datum:

29.09.2023.

Zadavatel:

Hasičský záchranný sbor MoravskoSlezského kraje

Projektant:

PROJEKTSTUDIO
EUCZ, s.r.o.

Zhotovitel:

IPS Třinec, a.s.

Zpracovatel:

IPS Třinec, a.s.

PČ	Typ	Kód	Popis	MJ	Množství	J.cena [CZK]	Cena celkem [CZK]
----	-----	-----	-------	----	----------	--------------	-------------------

Náklady soupisu celkem

2 965,37

D	HSV		Práce a dodávky HSV				-24 580,27
D	2		Zakládání				-14 222,50
28	K	279321611R00	Beton základových zdí železový třídy C 35/45	m3	-4,148	3 428,76	-14 222,50
	PP		Beton základových zdí železový třídy C 35/45				
	VV		SoD - Varianta ASIO				
	VV		-4,148		-4,148		
	VV		Součet		-4,148		
D	8		Trubní vedení				-10 357,77
37	K	894421111RT1	Osazení betonových dílců pro šachty podle DIN 4034 skruže rovné, o hmotnosti do 0,5 t	kus	1,000	507,60	507,60
	PP		Osazení betonových dílců pro šachty podle DIN 4034 skruže rovné, o hmotnosti do 0,5 t				
	VV		SoD - Varianta ASIO				
	VV		-1		-1,000		
	VV		Varianta - Linberg				
	VV		2		2,000		
	VV		Součet		1,000		
38	K	894421112RT1	Osazení betonových dílců pro šachty podle DIN 4034 skruže rovné, o hmotnosti do 1,4 t	kus	-2,000	651,36	-1 302,72
	PP		Osazení betonových dílců pro šachty podle DIN 4034 skruže rovné, o hmotnosti do 1,4 t				
	VV		SoD - Varianta ASIO				
	VV		-5		-5,000		
	VV		Varianta - Linberg				
	VV		3		3,000		
	VV		Součet		-2,000		
39	K	894422111RT1	Osazení betonových dílců pro šachty podle DIN 4034 skruže přechodové, pro jakoukoliv hmotnost	kus	-1,000	549,60	-549,60
	PP		Osazení betonových dílců pro šachty podle DIN 4034 skruže přechodové, pro jakoukoliv hmotnost				
	VV		SoD - Varianta ASIO				
	VV		-3		-3,000		
	VV		Varianta - Linberg				
	VV		2		2,000		
	VV		Součet		-1,000		
42	K	899102111R00	Osazení poklopů litinových a ocelových o hmotnost jednotlivé přes 50 do 100 kg	kus	-1,000	695,52	-695,52
	PP		Osazení poklopů litinových a ocelových o hmotnost jednotlivé přes 50 do 100 kg				
	VV		SoD - Varianta ASIO				
	VV		-3		-3,000		
	VV		Varianta - Linberg				
	VV		2		2,000		
	VV		Součet		-1,000		
61	K	55241711R	poklop kanalizační DN šachty 1 000 mm; litinový; D výrobku 600 mm; únosnost B 125 kN	kus	-1,000	3 504,86	-3 504,86
	PP		poklop kanalizační DN šachty 1 000 mm, litinový, D výrobku 600 mm, únosnost B 125 kN				
	VV		SoD - Varianta ASIO				
	VV		-3		-3,000		
	VV		Varianta - Linberg				
	VV		2		2,000		
	VV		Součet		-1,000		
67	K	59224361.AR	skruž železobetonová TBS; DN = 1 000,0 mm; h = 500,0 mm; s = 120,00 mm; počet stupadel 2; ocelové s PE povlakem; beton C 40/50	kus	1,000	1 993,81	1 993,81
	PP		skruž železobetonová TBS; DN = 1 000,0 mm; h = 500,0 mm; s = 120,00 mm; počet stupadel 2; ocelové s PE povlakem; beton C 40/50				
	VV		SoD - Varianta ASIO				
	VV		-1		-1,000		

PČ	Typ	Kód	Popis	MJ	Množství	J.cena [CZK]	Cena celkem [CZK]
	VV		Varianta - Linberg				
	VV		2		2,000		
	VV		Součet		1,000		
68	K	59224364.AR	skruž železobetonová TBS; DN = 1 000,0 mm; h = 1 000,0 mm; s = 120,00 mm; počet stupadel 4; ocelové s PE povlakem; beton C 40/50	kus	-2,000	3 403,24	-6 806,48
	PP		skruž železobetonová TBS; DN = 1 000,0 mm; h = 1 000,0 mm; s = 120,00 mm; počet stupadel 4; ocelové s PE povlakem; beton C 40/50				
	VV		SoD - Varianta ASIO				
	VV		-5		-5,000		
	VV		Varianta - Linberg				
	VV		3		3,000		
	VV		Součet		-2,000		
D	PSV		Práce a dodávky PSV				27 545,64
D	799		Ostatní				27 545,64
94	K	799_N_neHPV_001	Podzemní kruhová dvouplášťová nádrž k vybetonování D=2480 mm, výška 2220 mm, hmotnost 1280 kg, užitný objem 7,2 m3, objem nádrže 7,5 m3	kus	-1,000	62 377,47	-62 377,47
	PP		Podzemní kruhová dvouplášťová nádrž k vybetonování D=2480 mm, výška 2220 mm, hmotnost 1280 kg, užitný objem 7,2 m3, objem nádrže 7,5 m3				
	VV		SoD - Varianta ASIO				
	VV		-1		-1,000		
	VV		Součet		-1,000		
940	K	799a	Usazovací nádrž betonová Lrain C, objem nádrže 6,7 m3	kus	1,000	185 900,00	185 900,00
	PP		Usazovací nádrž betonová Lrain C, objem nádrže 6,7 m3				
	VV		Varianta Linberg				
	VV		1		1,000		
	VV		Součet		1,000		
95	K	799_OLK1,5-PS_001	Odlučovač lehkých kapalin, NS = 1,5, vybaveno sorpčním filtrem, max. průtok 1,5 l/s, k vybetonování, sestáv. ze dvou nádrží průměru 1 280 mm, výšky 1,670 mm	kus	-1,000	72 517,70	-72 517,70
	PP		Odlučovač lehkých kapalin, NS = 1,5, vybaveno sorpčním filtrem, max. průtok 1,5 l/s, k vybetonování, sestáv. ze dvou nádrží průměru 1 280 mm, výšky 1,670 mm				
	VV		SoD - Varianta ASIO				
	VV		-1		-1,000		
	VV		Součet		-1,000		
950	K	799_OLK Lpeter	Odlučovač lehkých kapalin, Lpeter C NS3/300-SF	kus	1,000	134 200,00	134 200,00
	PP		Odlučovač lehkých kapalin, Lpeter C NS3/300-SF				
	VV		Varianta Linberg				
	VV		1		1,000		
	VV		Součet		1,000		
951	K	01	Obchodní sleva	kus	1,000	-157 659,19	-157 659,19
	PP		Obchodní sleva				

KRYCÍ LIST SOUPISU PRACÍ

Stavba:

Integrované výjezdové centrum Kopřivnice

Objekt:

IO05 Přípojka dešťové kanalizace

Soupis:

ZR10c OLK10 dešťové kanalizace IO05

KSO:

Místo:

Kopřivnice

CC-CZ:

Datum:

29.09.2023.

Zadavatel:

Hasičský záchranný sbor MoravskoSlezského kraje

IČ:

70884561

DIČ:

CZ70884561

Zhotovitel:

IPS Třinec, a.s.

IČ:

28618891

DIČ:

CZ28618891

Projektant:

PROJEKTSTUDIO EUCZ, s.r.o.

IČ:

27787443

DIČ:

CZ27787443

Zpracovatel:

IPS Třinec, a.s.

IČ:

28618891

DIČ:

CZ28618891

Poznámka:

Cena bez DPH

-3 547,85

	Základ daně	Sazba daně	Výše daně
DPH základní	-3 547,85	21,00%	-745,05
DPH snížená	0,00	15,00%	0,00

Cena s DPH

v CZK

-4 292,90

Projektant

Zpracovatel

Datum a podpis:

Razítko

Datum a podpis:

Razítko

Objednavatel

Zhotovitel

Datum a podpis:

Razítko

Datum a podpis:

Razítko

REKAPITULACE ČLENĚNÍ SOUPISU PRACÍ

Stavba:

Integrované výjezdové centrum Kopřivnice

Objekt:

IO05 Přípojka dešťové kanalizace

Soupis:

ZR10c OLK10 dešťové kanalizace IO05

Místo:

Kopřivnice

Datum:

29.09.2023.

Zadavatel:

Hasičský záchranný sbor MoravskoSlezského kraje

Projektant:

PROJEKTSTUDIO
EUCZ, s.r.o.

Zhotovitel:

IPS Třinec, a.s.

Zpracovatel:

IPS Třinec, a.s.

Kód dílu - Popis

Cena celkem [CZK]

Náklady ze soupisu prací

-3 547,85

HSV - Práce a dodávky HSV

-11 792,53

8 - Trubní vedení

-11 792,53

PSV - Práce a dodávky PSV

8 244,68

799 - Ostatní

8 244,68

SOUPIS PRACÍ

Stavba:

Integrované výjezdové centrum Kopřivnice

Objekt:

IO05 Připojka dešťové kanalizace

Soupis:

ZR10c OLK10 dešťové kanalizace IO05

Místo:

Kopřivnice

Datum:

29.09.2023.

Zadavatel:

Hasičský záchranný sbor MoravskoSlezského kraje

Projektant:

PROJEKTSTUDIO
EUCZ, s.r.o.

Zhotovitel:

IPS Třinec, a.s.

Zpracovatel:

IPS Třinec, a.s.

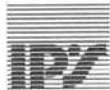
PČ	Typ	Kód	Popis	MJ	Množství	J.cena [CZK]	Cena celkem [CZK]
----	-----	-----	-------	----	----------	--------------	-------------------

Náklady soupisu celkem

-3 547,85

D	HSV		Práce a dodávky HSV				-11 792,53
D	8		Trubní vedení				-11 792,53
55	K	894421111RT1	Osazení betonových dílců pro šachty podle DIN 4034 skruže rovné, o hmotnosti do 0,5 t	kus	-1,000	486,40	-486,40
	PP		Osazení betonových dílců pro šachty podle DIN 4034 skruže rovné, o hmotnosti do 0,5 t				
	VV		SOD - Varianta ASIO				
	VV		-2		-2,000		
	VV		Varianta Linberg				
	VV		1		1,000		
	VV		Součet		-1,000		
56	K	894421112RT1	Osazení betonových dílců pro šachty podle DIN 4034 skruže rovné, o hmotnosti do 1,4 t	kus	-1,000	611,71	-611,71
	PP		Osazení betonových dílců pro šachty podle DIN 4034 skruže rovné, o hmotnosti do 1,4 t				
	VV		SOD - Varianta ASIO				
	VV		-2		-2,000		
	VV		Varianta Linberg				
	VV		1		1,000		
	VV		Součet		-1,000		
57	K	894422111RT1	Osazení betonových dílců pro šachty podle DIN 4034 skruže přechodové, pro jakoukoliv hmotnost	kus	-1,000	521,65	-521,65
	PP		Osazení betonových dílců pro šachty podle DIN 4034 skruže přechodové, pro jakoukoliv hmotnost				
	VV		SOD - Varianta ASIO				
	VV		-2		-2,000		
	VV		Varianta Linberg				
	VV		1		1,000		
	VV		Součet		-1,000		
59	K	899102111R00	Osazení poklopů litinových a ocelových o hmotnost jednotlivě přes 50 do 100 kg	kus	-1,000	640,41	-640,41
	PP		Osazení poklopů litinových a ocelových o hmotnost jednotlivě přes 50 do 100 kg				
	VV		SOD - Varianta ASIO				
	VV		-2		-2,000		
	VV		Varianta Linberg				
	VV		1		1,000		
	VV		Součet		-1,000		
86	K	55243344.AR	poklop kanalizační DN šachty 1 000 mm; litinový; D výrobku 605 mm; únosnost B 125 kN; bez odvětrání	kus	-1,000	1 919,69	-1 919,69
	PP		poklop kanalizační DN šachty 1 000 mm; litinový; D výrobku 605 mm; únosnost B 125 kN; bez odvětrání				
	VV		SOD - Varianta ASIO				
	VV		-2		-2,000		
	VV		Varianta Linberg				
	VV		1		1,000		
	VV		Součet		-1,000		
94	K	59224353.AR	konus šachetní; železobetonový; TBR; d = 1 240,0 mm; DN = 1 000,0 mm; DN 2 = 625 mm; h = 580 mm; počet stupadel 2; ocelové s PE povlakem, kapsové	kus	-1,000	2 484,61	-2 484,61
	PP		konus šachetní; železobetonový; TBR; d = 1 240,0 mm; DN = 1 000,0 mm; DN 2 = 625 mm; h = 580 mm; počet stupadel 2; ocelové s PE povlakem, kapsové				
	VV		SOD - Varianta ASIO				
	VV		-2		-2,000		
	VV		Varianta Linberg				
	VV		1		1,000		
	VV		Součet		-1,000		
96	K	59224361.AR	skruž železobetonová TBS; DN = 1 000,0 mm; h = 500,0 mm; s = 120,00 mm; počet stupadel 2; ocelové s PE povlakem; beton C 40/50	kus	-1,000	1 917,50	-1 917,50

PČ	Typ	Kód	Popis	MJ	Množství	J.cena [CZK]	Cena celkem [CZK]
	PP		skruž železobetonová TBS; DN = 1 000,0 mm; h = 500,0 mm; s = 120,00 mm; počet stupadel 2; ocelové s PE povlakem, beton C 40/50				
	VV		SOD - Varianta ASIO				
	VV		-2		-2,000		
	VV		Varianta Linberg				
	VV		1		1,000		
	VV		Součet		-1,000		
98	K	59224364.AR	skruž železobetonová TBS; DN = 1 000,0 mm; h = 1 000,0 mm; s = 120,00 mm; počet stupadel 4; ocelové s PE povlakem; beton C 40/50	kus	-1,000	3 210,56	-3 210,56
	PP		skruž železobetonová TBS; DN = 1 000,0 mm; h = 1 000,0 mm; s = 120,00 mm; počet stupadel 4; ocelové s PE povlakem, beton C 40/50				
	VV		SOD - Varianta ASIO				
	VV		-2		-2,000		
	VV		Varianta Linberg				
	VV		1		1,000		
	VV		Součet		-1,000		
D	PSV		Práce a dodávky PSV				8 244,68
D	799		Ostatní				8 244,68
120	K	799_OLK1,5-PS_001	Odlučovač lehkých kapalin, NS = 10, vybaveno sorpčním filtrem, max. průtok 10 l/s, k vybetonování, sestáv. ze dvou nádrží průměru 2 000 mm, výšky 1,820 mm a průměru 1 520 mm, výšky 1 820 mm	kus	-1,000	108 573,66	-108 573,66
	PP		Odlučovač lehkých kapalin, NS = 10, vybaveno sorpčním filtrem, max. průtok 10 l/s, k vybetonování, sestáv. ze dvou nádrží průměru 2 000 mm, výšky 1,820 mm a průměru 1 520 mm, výšky 1 820 mm				
	VV		SOD - Varianta ASIO				
	VV		-1		-1,000		
	VV		Součet		-1,000		
1200	K	799_OLK	Odlučovač lehkých kapalin, Lpeter C NS10/2000-SF	kus	1,000	180 400,00	180 400,00
	PP		Odlučovač lehkých kapalin, Lpeter C NS10/2000-SF				
1201	K	01	Obchodní sleva	kus	1,000	-63 581,66	-63 581,66
	PP		Obchodní sleva				



návrat k tradici

IPS Třinec, a. s.

Jeditelství společnosti
Frydecká 225
370 01 Třinec

KALKULAČNÍ VZOREC

Stavba: Integrované vjezdové centrum k oprávněnce
Objednatel: Česká republika – HZS Moravskoslezského kraje
Výškovická 40, 700 00 Ostrava - Zábřeh
Zhotovitel: IPS Třinec, a.s.
Frydecká 225, 370 01 Třinec

Číslo cenové nabídky IPS Třinec, a.s.:

Název cenové nabídky IPS Třinec, a.s.: OLK, usazovací nádrž

Název dodavatele: KAPO mšenovské stě. s.r.o., Železárnská 1267/21, 709 00 Ostrava

Číslo cenové nabídky dodavatele:

Cenová nabídka dodavatele ze dne: 26.4.2023

Kalkulované položky:

Č.	KCN	Kód položky	Popis	Jednotková cena	Výrobní režie (RV)	Správní režie (RS)	Zisk (Z) zhotovitele	Jednotková cena
				dodavatele	zhotovitele	zhotovitele	zhotovitele celkem	
				[Kč]	4% [Kč]	3% [Kč]	3% [Kč]	[Kč]
940		799a	Usazovací nádrž betonová Lrain C, objem nádrže 6,7 m3	169 000,00	6 760,00	5 070,00	5 070,00	185 900,00
950		799 OLK Lrastr	Odličovací lehkých kationů Lrastr C NS3 / 100-0F	122 000,00	4 880,00	3 660,00	3 660,00	134 200,00
####		799 OLK	Odličovací lehkých kationů Lrastr C NS3 / 200-0F	164 000,00	6 560,00	4 920,00	4 920,00	180 400,00
12			Průta R02 6.780 (1) x 2,68 (1) x 2,52 (1) x 3, limitnost 20,6 (1) t	245 833,00	9 833,32	7 374,99	7 374,99	270 416,30

Poznámka

Výše uvedené položky nelze účtovat podle nákladů dle položkové rozpočtu ani použitím sborníku ÚRS nebo RTS, neboť tyto práce neobsahují. Jednotková cena byla stanovena na základě nabídky dodavatele a schváleného kalkulčního

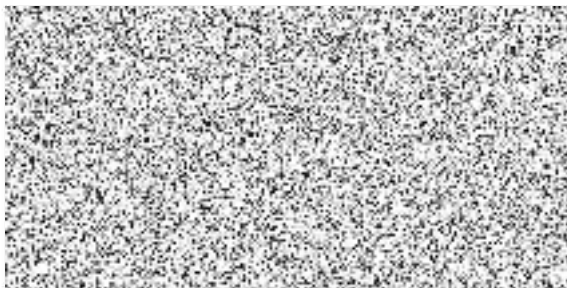
Cenová nabídka 2x OLK + usazovací nádrž na akci IVC Kopřivnice

Zasílám CN 2ks betonových OLK a 1ks betonové usazovací nádrže

	Množství	j. cena	celk. cena
Usazovací nádrž betonová Lrain C, objem nádrže 6,7 m ³	1ks	169 000,-	169 000,-
Odlučovač lehkých kapalin, Lpeter C NS3/300-SF	1ks	122 000,-	122 000,-
Odlučovač lehkých kapalin, Lpeter C NS10/2000-SF	1ks	164 000,-	164 000,-
Cena celkem			455 000,-

Ceny jsou uvedeny v Kč bez DPH.

Cenová nabídka je platná do 30.6.2023



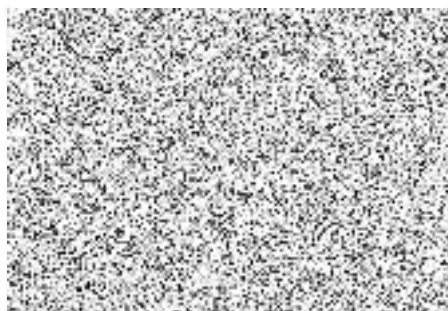
Cenová nabídka retenční nádrže č. 2

Zasílám CN : ks prefabrikované RN

	Množství	J. cena	celk. cena
Prefa RN2 6,38(d) x 2,68 (š) x 2,52 (v), hmotnost 20,612t	1ks	245 833,-	245 833,-
Cena celkem			245 833,-






Ceny jsou uvedeny v Kč bez DPH.

Cenová nabídka je platná do 30.9.2023.



Změnový list pro nezbytné změny stavby v průběhu realizace

Změnový list číslo	ZL 11
Identifikace akce:	
Název akce:	Integrované výjezdové centrum Kopřivnice
Číslo akce EDS/SMVS:	CZ.06.6.127 /0 .0/0.0/21_119/00168 18
Objednatel:	Česká republika – Hasičský záchranný sbor Moravskoslezského kraje Výškovická 40, 700 30 Ostrava – Zábřeh
Zhotovitel:	IPS Třinec, a.s., Frýdecká 225, 739 61 Třinec
Projektant:	PROJEKTSTUDIO EUCZ, s.r.o., Opavská 6230/29 A, Ostrava-Poruba
Předmět změnového listu:	
Doplnění podkladního betonu SO01	
Část díla dotčená změnovým listem:	
SO01 Objekt IVC	
Popis změny, popis technického řešení:	
Původní řešení dle smluvní (tendrové) dokumentace:	
Původní návrh dle smluvní (tendrové) dokumentace nepočítal s podkladními betony pro železobetonové hlavice a pod stropní konstrukcí 2.np v ose R-T.	
Nové řešení:	
V místě provádění železobetonových hlavic bude doplněn podkladní beton pro stavbu bednění hlavic. Dále bude doplněn podkladní beton pod stropní konstrukcí 1.NP v ose R-T.	
Zdůvodnění změny prováděné v souladu s odst. 6 § 222 ZZVS:	
Z důvodu provádění bednění železobetonových hlavic je potřeba doplnit podkladní betony, na které bude provedeno bednění hlavic. Z důvodu provádění železobetonové stropní konstrukce 1.NP v ose R-M a nutnosti provést stojky celoplošného bednění, které nemůžou být umístěny na násypy, byla doplněna podkladní betonová deska.	
Vliv změny na výkresovou dokumentaci:	
NE	
Záznamy o změně ve stavebním deníku a zápisech z kontrolních dnů:	
ANO	
Předpokládaný vliv na termín, kvalitu, cenu díla:	
Vliv na termín: NE	
Vliv na kvalitu díla: NE	
Vliv na cenu: ANO	
Původní hodnota zaměňovaných položek díla bez DPH:	0,00 Kč
Nová hodnota položek díla bez DPH:	144 425,73 Kč
Celkový vliv na změnu ceny díla bez DPH:	144 425,73 Kč
DPH:	30 329,40 Kč
Celkový vliv na změnu ceny díla včetně DPH:	174 755,13 Kč

Za zhotovitele:	Za projektanta:	Za technický dozor investora:
IPS Třinec, a.s.	PROJEKTSTUDIO EUCZ, s.r.o.	Flagro a.s.
		
Vedoucí projektu	Autorský dozor a hl. projektant	Technický dozor Investora
Za zhotovitele:	Za investora:	
IPS Třinec, a.s.	ČR – HZS MSZK	
		
Stavbyvedoucí	Zástupce Investora	
Datum:	Datum:	Datum:
Úplnost změnového listu za účastníka programu zkontroloval:		
Datum:		

KRYCÍ LIST SOUPISU PRACÍ

Stavba:

Integrovaně výjezdové centrum Kopřivnice

Objekt:

SO01 Objekt IVC

Soupis:

ZR11 Doplnění podkladního betonu SO01

KSO:

Místo: Kopřivnice

CC-CZ:

Datum: 10.5.2023.

Zadavatel:

Hasičský záchranný sbor MoravskoSlezského kraje

IČ:

70884561

DIČ:

CZ70884561

Zhotovitel:

IPS Trinec, a.s.

IČ:

28618891

DIČ:

CZ28618891

Projektant:

PROJEKTSTUDIO EUCZ, s.r.o.

IČ:

27787443

DIČ:

CZ27787443

Zpracovatel:

IPS Trinec, a.s.

IČ:

28618891

DIČ:

CZ28618891

Poznámka:

Cena bez DPH				144 425,73
	Základ daně	Sazba daně	Výše daně	
DPH základní	144 425,73	21,00%	30 329,40	
snižovaná	0,00	15,00%	0,00	
Cena s DPH	v	CZK		174 755,13

Projektant

Zpracovatel

Datum a podpis:

Razítko

Datum a podpis:

Razítko

Objednavatel

Zhotovitel

Datum a podpis:

Razítko

Datum a podpis:

Razítko

REKAPITULACE ČLENĚNÍ SOUPISU PRACÍ

Stavba:

Integrované výjezdové centrum Kopřivnice

Objekt:

SO01 Objekt IVC

Soupis:

ZR11 Doplnění podkladního betonu SO01

Místo:

Kopřivnice

Datum:

10.5.2023.

Zadavatel:

Hasičský záchranný sbor MoravskoSlezského kraje

Projektant:

PROJEKTSTUDIO
EUCZ, s.r.o.

Zhotovitel:

IPS Třinec, a.s.

Zpracovatel:

IPS Třinec, a.s.

Kód dílu - Popis

Cena celkem [CZK]

Náklady ze soupisu prací

144 425,73

6 - Úpravy povrchů, podlahy a osazování výplní

144 425,73

SOUPIS PRACÍ

Stavba:

Integrované výjezdové centrum Kopřivnice

Objekt:

SO01 Objekt IVC

Soupis:

ZR11 Doplnění podkladního betonu SO01

Místo:

Kopřivnice

Datum:

10.5.2023.

Zadavatel:

Hasičský záchranný sbor MoravskoSlezského kraje

Projektant:

PROJEKTSTUDIO
EUCZ, s.r.o.

Zhotovitel:

IPS Třinec, a.s.

Zpracovatel:

IPS Třinec, a.s.

PČ	Typ	Kód	Popis	MJ	Množství	J.cena [CZK]	Cena celkem [CZK]
----	-----	-----	-------	----	----------	--------------	-------------------

Náklady soupisu celkem

144 425,73

D		6		Úpravy povrchů, podlahy a osazování výplní			144 425,73
1	K	631311124	Mazanina tl přes 80 do 120 mm z betonu prostého bez zvýšených nároků na prostředí tř. C 16/20	m3	38,001	3 469,26	131 835,35
PP		Mazanina tl přes 80 do 120 mm z betonu prostého bez zvýšených nároků na prostředí tř. C 16/20					
2	K	998012114	Přesun hmot pro budovy občanské výstavby, bydlení, výrobu a služby s nosnou svislou konstrukcí monolitickou betonovou tyčovou s vyzdívaným obvodovým pláštěm Příplatek k cenám za zvětšený přesun přes vymezenou největší dopravní vzdálenost do 500 m	t	82,690	152,26	12 590,38
PP		Přesun hmot pro budovy občanské výstavby, bydlení, výrobu a služby s nosnou svislou konstrukcí monolitickou betonovou tyčovou s vyzdívaným obvodovým pláštěm Příplatek k cenám za zvětšený přesun přes vymezenou největší dopravní vzdálenost do 500 m					
VV					38,001*2,176	82,690	

Změnový list pro nezbytné změny stavby v průběhu realizace

Změnový list číslo	ZL 12
Identifikace akce:	
Název akce:	Integrované výjezdové centrum Kopřivnice
Číslo akce EDS/SMVS:	CZ.06.6.127 /0 .0/0.0/21_119/00168 18
Objednatel:	Česká republika – Hasičský záchranný sbor Moravskoslezského kraje Výškovická 40, 700 30 Ostrava – Zábřeh
Zhotovitel:	IPS Třinec, a.s., Frýdecká 225, 739 61 Třinec
Projektant:	PROJEKTSTUDIO EUCZ, s.r.o., Opavská 6230/29 A, Ostrava-Poruba
Předmět změnového listu:	
Doplnění ocelových konstrukcí pro podporu stropních panelů v místě volného uložení kolem sloupů.	
Část díla dotčená změnovým listem:	
SO01 Objekt IVC	
Popis změny, popis technického řešení:	
Původní řešení dle smluvní (tendrové) dokumentace:	
Stropní panely jsou dle projektové dokumentace uloženy bez podpory v místě sloupů. Panely jsou uloženy pouze na železobetonové průvlakky stropní konstrukce v 1.NP.	
Nové řešení:	
Volné uložení panelů převážně v místě sloupů bude doplněné o podpůrnou ocelovou konstrukci ze spodní strany panelů kotvenou do železobetonových sloupů.	
Zdůvodnění změny prováděné v souladu s odst. 6 § 222 ZZVS:	
Při zachování navrhované tloušťky stropních panelů dochází k nadlimitnímu zatížení panelů v místě volně uložených konců od zděných AKU příček v 2.NP. Z důvodu zachování navrhované tloušťky stropních panelů a z požadavku na statickou nosnost konstrukce byli volné konce stropních panelů podpořeny ocelovou konstrukcí ze spodní strany panelů kotvenou do železobetonových sloupů.	
Vliv změny na výkresovou dokumentaci:	
ANO	
Záznamy o změně ve stavebním deníku a zápisech z kontrolních dnů:	
ANO	
Předpokládaný vliv na termín, kvalitu, cenu díla:	
Vliv na termín: NE	
Vliv na kvalitu díla: NE	
Vliv na cenu: ANO	
Původní hodnota zaměňovaných položek díla bez DPH:	0,00 Kč
Nová hodnota položek díla bez DPH:	217 672,56 Kč
Celkový vliv na změnu ceny díla bez DPH:	217 672,56 Kč
DPH:	45 711,24 Kč
Celkový vliv na změnu ceny díla včetně DPH:	263 383,80 Kč

Za zhotovitele:	Za projektanta:	Za technický dozor investora:
IPS Třinec, a.s.	PROJEKTSTUDIO EUCZ s.r.o.	Elagro a.s.
Vedoucí projektu	Autorský dozor a hl. projektant	Technický dozor Investora
Za zhotovitele:	Za investora:	
IPS Třinec, a.s.	ČR – HZS MSZK	
Stavbyvedoucí	Zástupce Investora	
Datum:	Datum:	Datum:
Úplnost změnového listu za účastníka programu zkontroloval:		
Datum:		

KRYCÍ LIST SOUPISU PRACÍ

Stavba:

Integrované výjezdové centrum Koprivnice

Objekt:

SO01 Objekt IVC

Soupis:

ZR12 Ocelová konstrukce na podporu SPIROLLU

KSO:

Místo: Koprivnice

CC-CZ:

Datum: 06.09.2023.

Zadavatel:

Hasičský záchranný sbor MoravskoSlezského kraje

IČ: 70884561

DIČ: CZ70884561

Zhotovitel:

IPS Třinec, a.s.

IČ: 28618891

DIČ: CZ28618891

Projektant:

PROJEKTSTUDIO EUCZ, s.r.o.

IČ: 27787443

DIČ: CZ27787443

Zpracovatel:

IPS Třinec, a.s.

IČ: 28618891

DIČ: CZ28618891

Poznámka:

Cena bez DPH

217 672,56

	Základ daně	Sazba daně	Výše daně
DPH základní	217 672,56	21,00%	45 711,24
DPH snížená	0,00	15,00%	0,00

Cena s DPH

v CZK

263 383,80

Projektant

Zpracovatel

Datum a podpis:

Razítko

Datum a podpis:

Razítko

Objednavatel

Zhotovitel

Datum a podpis:

Razítko

Datum a podpis:

Razítko