

Předmět **Betlém, tzv. Olbrichův betlém, skříňkový, skříň s bohatou řezbou**

Výrobce (autor):

Datace: **konec 18.stol.**

Místo vzniku: **Králíky**

Č. inv.: **Č. přír.:**

**E475B 21/68**

Stálé umístění: **Dočasné umístění:**

**E N10**



**Tzv. Olbrichův betlém - dar starosty Olbricha muzeu. Klanění pastýřů. Králické figurky, jasné barvy. V dřevěné skříni s bohatou řezbou. Celkem 40 figurek (26 postav, osel, vůl, oslík, 11 ovcí, jedna navíc přes rameno pastýře), v. figurek do 6 cm.**

**Skříň s lichoběžníkovou základnou (vzadu d. 72 cm, vepředu 48,5 cm), na 4 čočkovitých nožkách. V rozích sloupky se zlatými detaily. Tmavě hnědě táflována, se zlacením sloupů a zlacenou dřevořezbou na vrcholu - rostlinný motiv. Zakončeno stupňovitě.**

**Centrální scéna umístěna na středu, napravo město, nalevo pastviny. Pozadí částečně malované (modré nebe, hory, trocha zeleně), modrý strop.**

**Centrální scéna: nalevo Josef v modrém rouchu a červeném plášti, napravo Marie v růžovém rouše a modrém plášti. Ježíšek s červenými kalhotkami leží mezi nimi v jeslích. Za Josefem vůl, za Marií osel.**

Předmět **Betlém, skříňkový (bez vlastní skříně), tříkrálová varianta, dřevěné figurky, vyřezávaná zadní stěna (reliéf města)**

Výrobce (autor): **Böhm Alois**

Datace: **20. léta 20. stol.**

Místo vzniku: **Bruntál**

Č. inv.: **Č. přír.:**

**E476B H44/2004**

Stálé umístění: **Dočasné umístění:**

**E N9**



**Skříňkový betlém (schází skříňka), autor: Alois Böhm (1895-?), Bruntál, 20. léta 20. století.**

**Pozadí tvořené dřevěným reliéfem města plynule přecházejícím v betlémovou krajinu. Centrální scéna umístěna napravo. Celkem 19 dřevěných vyřezávaných figurek a 2 palmy. Výška figurek do 12 cm.**

**Pozadí v reliéfu lemováno 2 sloupy, které nesou popraskaný architráv. Pod ním nebe a město na kopci s hradbami. Na středu vnějších hradeb brána, z níž vedou schody dolů do vlastní krajiny betléma. Na schodech 2 postavy. Napravo centrální scéna: polorozpadlá stavba (sloup, architráv, stříška), pod stříškou Svátá rodina (Ježíšek v jeslích, Panna Maria nalevo, sv. Josef napravo, za Marií anděl s rozepjatými rukama). Nad stříškou 3 andělčí hlavičky. Před Marií vlevo jeden z králů (stojící), před Josefem vpravo osel. Za oslem klečící pastýř, za ním pastýř nesoucí ovcí v podpaží.**

**Od schodů nalevo krajina se zříceninou, 2 palmy a další 4 postavy. Od leva doprava: velbloud, královský**

Předmět **Betlém, skříňkový, signován K. K.**

Výrobce (autor):

Datace: **1840**

Místo vzniku: **Slezsko**

Č. inv.: Č. přír.:

**E477B H7/2004**

Stálé umístění: Dočasné umístění:

**E N4**



**Skříňkový betlém s dřevěnými figurkami, malovaným pozadím a boky. Dar Dr. Jiří Wankeho z 24. 12. 1940 (st. něm. č. 6046). Původně patrně Klanění tří králů, ale řada figurek chybí. Před chlévem však leží turban s korunou. Celkem dnes obsahuje 20 figurek (9 postav, 10 ovcí, 1 koza), v. figurek do 5 cm. Dále 2 stromy, loďka na jezeře, papírová architektura, doplněná slámou. Krajina z mechu a suchých rostlin (nově obnoveno). Betlém umístěn v prosklené skříňce.**

**Skříň obdélná, vepředu protažená do lichoběžníku (vzadu d. 46,5 cm, vepředu 32 cm), bez nožek, dole pouze olištováno. Nahoře jednoduchá profilovaná římsa. Zadní stěna a na ní přilehlé kolmé boky plné. Přední lichoběžníková část prosklená. Dřevo natřeno zlacenkou. Čelní prosklená stěna tvoří dvířka. Zadní stěna bez povrchové úpravy, nese černý nápis s datací a signaturou: 23. 12. 1840, K. K. + jednoduché zkřížené vavřínové větvičk...**

Předmět **Betlém, skříňkový, figurky z těstové hmoty**

Výrobce (autor):

Datace: **polovina 19.stol.**

Místo vzniku: **Andělská Hora**

Č. inv.: Č. přír.:

**E478B 3974/63**

Stálé umístění: Dočasné umístění:

**E N11**



**Malý betlém v dřevěné skříňce. Tříkrálová varianta betlému. Celkem 19 figurek (2 dřevěné, jedna z vosku, 16 z těstové hmoty). Dvě figurky chybí – stopy po jejich umístění v terénu.**

**Skříňka ze světlého dřeva, obdélníkový půdorys, na vrcholu římsa, zakončena obloukovitým nástavcem. Prosklená ze tří stran, zadní stěna uzavřena dřevěnou deskou, odnímatelnou.**

**U zadní stěny od stropu zavěšen papír s namalovanou krajinou – na pozadí hory a město, palmy. Papír nedosahuje až na zem, kryje pouze zadní stěnu tam, kam nedosahuje krajina samotného betlému. Vnitřní betlém vystaven na vyjímatelné konstrukci ze dřeva a kaširovaného papíru, tvořící stupňovitou krajinu. Ve spodní části na středu jeskyně s centrální scénou, od níž se vine cestička nahoru do hor a k městu. Krajina doplněna papírovými domky, ploty a stromky z větviček (listí z papíru, červené a modré plody), suchými květy a mechy, bílými ulitami.**

Předmět **Betlém, skříňkový, jednoduchá hnědá dřevěná prosklená skříň, malované pozadí, dřevěné figurky, centr...**

Výrobce (autor):

Datace:

Místo vzniku: **Bolzano; Itálie**

Č. inv.: Č. přír.:

**E479B H8/2004**

Stálé umístění: Dočasné umístění:

**E N2** Pozn.: Foto bez skříňky



**Skříňkový betlém z jižního Tyrolska - Bolzana (Itálie). Jednoduchá dřevěná hnědá prosklená skříň. Malované pozadí, centrální scéna nalevo (zřícenina ve svahu, s věží), město napravo. Celkem 26 figurek.**

Předmět **Betlém, skříňkový, jednoduchá hnědá dřevěná prosklená skříň, malované pozadí, dřevěné figurky, centr...**

Výrobce (autor): **Partsch Josef**

Datace: **2.polovina 19.stol.**

Místo vzniku: **Andělská Hora**

Č. inv.: Č. přír.:

**E480B 17/68**

Stálé umístění: Dočasné umístění:

**E N3** Pozn.: Foto bez skříňky



**Skříňkový betlém, autor: Josef Partsch (1813 - 1886), Andělská Hora, malované pozadí, dřevěné vyřezávané figurky, většina představuje Partschovu práci. Jednoduchá dřevěná hnědá prosklená hranolová skříň. Malované pozadí (nebe, hory, palmy a stromy, města).Centrální scéna umístěna na střed, město nalevo. Celkem 48 figurek (většina od J. Partsche, 1 z Králík). Výška figurek do 7 cm. Krajina, architektura a malba na pozadí patrně od jiných tvůrců.**

**Do skříně volně vložen vlastní betlém (dno na 4 soustružených čokovitých nožkách, zadní stěna a nízké zvedající se boky).**

**Krajina: na středu kopec, stromy a keře z rostlinného materiálu, roztroušené domky, vzadu nalevo vlastní město. Centrální scéna vepředu na středu - polorozpadlá hnědá stavba. Pod stříškou Svatá rodina: Ježíšek v jeslích, nalevo Panna Maria, napravo sv. Josef. Z obou stran přicházejí pastýři a darovníci, někteří poklekají.**



|                          |  |
|--------------------------|--|
| Předmět                  | <b>Betlémová figurka, Panna Maria, část stavěcího betlému H18/2007</b> |
| Výrobce (autor):         | <b>Halouzka Jiří</b>   |
| Datace:                  | <b>2006</b>  |
| Místo vzniku:            | <b>Jiříkov</b>   |
| Č. inv.:                 | Č. přír.:  |
| <b>E483B</b>             | <b>H18/2007</b>  |
| Stálé umístění:          | Dočasné umístění:  |
| <b>E N16, krabice 12</b> |  |



**Betlémová figurka Panny Marie, dřevěná, vyřezávaná, polychromovaná. Z dřevěného tříkrálového stavěcího betlému vyhotoveného řezbářem Jiřím Halouzkou z Jiříkova v roce 2006 (26 ks - Svatá rodina, Tři králové, pastýř, osel, býk, pes, beran a 8 ovcí, koza, slon, slůně, velbloud, kůň, 2x architektura (chlév a kousek krajiny)).**

**Stojící Marie vyřezána i s podložkou z jednoho kusu měkkého světlého dřeva. Jednoduchá polychromie řídkou barvou rovnou na dřevo. Vzpřímeně stojící žena s mírně skloněnou hlavou nad rukama sepjatýma před tělem k modlitbě. Světlé vlasy, podlouhlý vážný obličej, ne už mladý, zavřené oči, pootevřená ústa. Dlouhé tmavě modré šaty, delší světle modrý kabát, bílá pokrývka hlavy s modrou čelenkou, hnědé vysoké boty. Hladký povrch oděvu. Vlasy, detaily obličeje vyřezány. Naznačeno všech pět prstů Podložka bez nátěru. Zesponu vyřezáno – HALOUZKA.**

|                          |  |
|--------------------------|--|
| Předmět                  | <b>Betlémová figurka, svatý Josef, část stavěcího betlému H18/2007</b> |
| Výrobce (autor):         | <b>Halouzka Jiří</b>   |
| Datace:                  | <b>2006</b>  |
| Místo vzniku:            | <b>Jiříkov</b>   |
| Č. inv.:                 | Č. přír.:  |
| <b>E484B</b>             | <b>H18/2007</b>  |
| Stálé umístění:          | Dočasné umístění:  |
| <b>E N16, krabice 12</b> |  |



**Betlémová figurka svatého Josefa, dřevěná, vyřezávaná, polychromovaná. Z dřevěného tříkrálového stavěcího betlému vyhotoveného řezbářem Jiřím Halouzkou z Jiříkova v roce 2006 (26 ks - Svatá rodina, Tři králové, pastýř, osel, býk, pes, beran a 8 ovcí, koza, slon, slůně, velbloud, kůň, 2x architektura (chlév a kousek krajiny)).**

**Stojící Josef vyřezán i s podložkou z jednoho kusu měkkého světlého dřeva. Jednoduchá polychromie řídkou barvou rovnou na dřevo. Vzpřímeně stojící muž s mírně skloněnou hlavou, ruce spojené před tělem, drží v nich pokroucenou dlouhou hnědou hůl. Hnědé vlasy a plnovous, podlouhlý obličej, zavřené oči. Dlouhá šedivá tunika, kratší šedohnědý plášť, bez pokrývky hlavy, tmavě hnědé vysoké boty. Hladký povrch oděvu. Vlasy, vousy, detaily obličeje vyřezány. Naznačeno všech pět prstů Podložka bez nátěru. Zesponu vyřezáno – HALOUZKA 2006 JIŘÍKOV.**

|                          |  |
|--------------------------|--|
| Předmět                  | <b>Betlémová figurka, Jezulátko, část stavěcího betlému H18/2007</b> |
| Výrobce (autor):         | <b>Halouzka Jiří</b>   |
| Datace:                  | <b>2006</b>  |
| Místo vzniku:            | <b>Jiříkov</b>   |
| Č. inv.:                 | Č. přír.:  |
| <b>E485B</b>             | <b>H18/2007</b>  |
| Stálé umístění:          | Dočasné umístění:  |
| <b>E N16, krabice 12</b> |  |



**Betlémová figurka Ježíška v kolébce, dřevěná, vyřezávaná, polychromovaná. Z dřevěného tříkrálového stavěcího betlému vyhotoveného řezbářem Jiřím Halouzkou z Jiříkova v roce 2006 (26 ks - Svatá rodina, Tři králové, pastýř, osel, býk, pes, beran a 8 ovcí, koza, slon, sluně, velbloud, kůň, 2x architektura (chlév a kousek krajiny)).**

Ležící Ježíšek v kolébce je vyřezán z jednoho kusu měkkého světlého dřeva. Jednoduchá polychromie řídkou barvou rovnou na dřevo. Jednoduchá kolébka hnědé barvy v tradičním provedení, bez ozdob. V ní (nebo spíše na ní) leží na zádech postava Ježíška. Ruce složeny pod hlavou, pravá noha pokrčená a vsunutá pod levou. Ježíšek je nahý, přes přirození přehozena modrá rouška. Krátké světlé vlasy, namalovaná zlatá svatozář. Povrch kolébky hladký. Vlasy, faldíky a detaily obličeje vyřezány.

Zručná řezbářská práce s osobitými prvky. Moderně a zároveň tradičně pojatý betlém s klasickým složením

|                          |   |
|--------------------------|---|
| Předmět                  | <b>Betlémová figurka, osel, část stavěcího betlému H18/2007</b> |
| Výrobce (autor):         | <b>Halouzka Jiří</b>  |
| Datace:                  | <b>2006</b>   |
| Místo vzniku:            | <b>Jiříkov</b>  |
| Č. inv.:                 | Č. přír.:   |
| <b>E486B</b>             | <b>H18/2007</b>   |
| Stálé umístění:          | Dočasné umístění:   |
| <b>E N16, krabice 12</b> |   |



**Betlémová figurka stojícího osla, dřevěná, vyřezávaná, polychromovaná. Z dřevěného tříkrálového stavěcího betlému vyhotoveného řezbářem Jiřím Halouzkou z Jiříkova v roce 2006 (26 ks - Svatá rodina, Tři králové, pastýř, osel, býk, pes, beran a 8 ovcí, koza, slon, sluně, velbloud, kůň, 2x architektura (chlév a kousek krajiny)).**

Osel vyřezán i s podložkou z jednoho kusu měkkého světlého dřeva. Jednoduchá polychromie řídkou barvou rovnou na dřevo. Stojící, rovné nohy, levá přední i levá zadní nakročená. Hlava vzpřímená, hledí vpřed. Dlouhé zvednuté uši, každé směřuje jinam (jakoby v pohybu). Povrch těla hladký, šedivý. Hřívka naznačena zářezy. Oči, tlama i nozdry naznačeny zářezy. Černé oči, hnědá kopyta, zelená podložka.

Zručná řezbářská práce s osobitými prvky. Moderně a zároveň tradičně pojatý betlém s klasickým složením figurek. Jediné, co ruší estetičnost celku, je autorem přidaný samorost doplněný umělémi rostlinami.

|                          |  |
|--------------------------|--|
| Předmět                  | <b>Betlémová figurka, vůl, část stavěcího betlému H18/2007</b> |
| Výrobce (autor):         | <b>Halouzka Jiří</b>   |
| Datace:                  | <b>2006</b>  |
| Místo vzniku:            | <b>Jiříkov</b>   |
| Č. inv.:                 | Č. přír.:  |
| <b>E487B</b>             | <b>H18/2007</b>  |
| Stálé umístění:          | Dočasné umístění:  |
| <b>E N16, krabice 12</b> |  |



**Betlémová figurka stojícího vola, dřevěná, vyřezávaná, polychromovaná. Z dřevěného tříkrálového stavěcího betlému vyhotoveného řezbářem Jiřím Halouzkou z Jiříkova v roce 2006 (26 ks - Svatá rodina, Tři králové, pastýř, osel, býk, pes, beran a 8 ovcí, koza, slon, slůně, velbloud, kůň, 2x architektura (chlév a kousek krajiny)).**

Vůl vyřezán ze dvou kusů měkkého světlého dřeva (hlava přilepená k tělu), bez podložky. Jednoduchá polychromie řídkou barvou rovnou na dřevo. Stojící, rovné nohy, hlava lehce skloněná, hledí vpřed. Krátké prohnuté rohy, malé uši. Povrch těla hladký, na hřbetě a bocích hnědý. Oči, tlama i nozdry naznačeny zářezy. Oči a kopyta hnědé.

Zručná řezbářská práce s osobitými prvky. Moderně a zároveň tradičně pojatý betlém s klasickým složením figurek. Jediné, co ruší estetičnost celku, je autorem přidaný samorost doplněný umělohmotnými rostlinami.

|                          |   |
|--------------------------|---|
| Předmět                  | <b>Betlémová figurka, černý král, část stavěcího betlému H18/2007</b> |
| Výrobce (autor):         | <b>Halouzka Jiří</b>  |
| Datace:                  | <b>2006</b>   |
| Místo vzniku:            | <b>Jiříkov</b>  |
| Č. inv.:                 | Č. přír.:   |
| <b>E488B</b>             | <b>H18/2007</b>   |
| Stálé umístění:          | Dočasné umístění:   |
| <b>E N16, krabice 12</b> |   |



**Betlémová figurka Kašpara – černého krále, dřevěná, vyřezávaná, polychromovaná. Z dřevěného tříkrálového stavěcího betlému vyhotoveného řezbářem Jiřím Halouzkou z Jiříkova v roce 2006 (26 ks - Svatá rodina, Tři králové, pastýř, osel, býk, pes, beran a 8 ovcí, koza, slon, slůně, velbloud, kůň, 2x architektura (chlév a kousek krajiny)).**

Stojící postava krále nesoucího dar vyřezána i s podložkou z jednoho kusu měkkého světlého dřeva. Jednoduchá polychromie řídkou barvou rovnou na dřevo. Vzpřímeně stojící muž s mírně pokrčenou levou nohou. V rukách před tělem třímá zlatou válcovitou nádobu s víkem. Tmavě hnědá pleť, vlasy a plnovous. Dlouhá tmavě modrá tunika s kapucí na hlavě, se zlatými lemy, přes ní oblečen dlouhý červený plášť, rovněž se zlatými lemy, na nohách červené holínky se zlatými špičkami a zdobením. Na hlavě na kapuci nasazen červený turban se zlatou rozetou a na něm posazena zlatá koruna. Povrch oděvu hladký. Vlasy, vousy a

|                          |   |
|--------------------------|---|
| Předmět                  | <b>Betlémová figurka, mladý král, část stavěcího betlému H18/2007</b> |
| Výrobce (autor):         | <b>Halouzka Jiří</b>  |
| Datace:                  | <b>2006</b>   |
| Místo vzniku:            | <b>Jiříkov</b>  |
| Č. inv.:                 | Č. přír.:   |
| <b>E489B</b>             | <b>H18/2007</b>   |
| Stálé umístění:          | Dočasné umístění:   |
| <b>E N16, krabice 12</b> |   |



**Betlémová figurka Baltazara – mladého krále, dřevěná, vyřezávaná, polychromovaná. Z dřevěného tříkrálového stavěcího betlému vyhotoveného řezbářem Jiřím Halouzkou z Jiříkova v roce 2006 (26 ks - Svatá rodina, Tři králové, pastýř, osel, býk, pes, beran a 8 ovcí, koza, slon, slůně, velbloud, kůň, 2x architektura (chlév a kousek krajiny)).**

Stojící postava krále nesoucího dar vyřezána i s podložkou z jednoho kusu měkkého světlého dřeva. Jednoduchá polychromie řídkou barvou rovnou na dřevo. Vzpřímeně stojící muž, v rukách před tělem třímá zlatou nádobu nepravidelného tvaru s vysokým kuželovitým víkem. Hnědé delší vlasy a krátký plnovous. Dlouhá tmavě modrá tunika se zlatými lemy, přes ní oblečen dlouhý tmavě modrý plášť, rovněž se zlatými lemy, na nohách červené holínky se zlatým zdobením. Na hlavě posazena zlatá koruna. Povrch oděvu hladký. Vlasy, vousy a detaily obličeje vyřezány. Naznačeno všech pět prstů (celkem krátké prsty). Podložka

|                          |   |
|--------------------------|---|
| Předmět                  | <b>Betlémová figurka, starý král, část stavěcího betlému H18/2007</b> |
| Výrobce (autor):         | <b>Halouzka Jiří</b>  |
| Datace:                  | <b>2006</b>   |
| Místo vzniku:            | <b>Jiříkov</b>  |
| Č. inv.:                 | Č. přír.:   |
| <b>E490B</b>             | <b>H18/2007</b>   |
| Stálé umístění:          | Dočasné umístění:   |
| <b>E N16, krabice 12</b> |   |



**Betlémová figurka Melichara – starého krále, dřevěná, vyřezávaná, polychromovaná. Z dřevěného tříkrálového stavěcího betlému vyhotoveného řezbářem Jiřím Halouzkou z Jiříkova v roce 2006 (26 ks - Svatá rodina, Tři králové, pastýř, osel, býk, pes, beran a 8 ovcí, koza, slon, slůně, velbloud, kůň, 2x architektura (chlév a kousek krajiny)).**

Klečící postava krále nesoucího dar vyřezána i s podložkou z jednoho kusu měkkého světlého dřeva. Jednoduchá polychromie řídkou barvou rovnou na dřevo. Muž klečící na pravém kolenu, v rukách před tělem třímá zlatou truhličku s oblým víkem, kterou si opírá o koleno. Hnědé delší vlasy a dlouhý plnovous. Oděn do tmavě červené dlouhé tuniky se zlatými lemy, z pod ní vepředu i vzadu vykukují zlaté boty. Na hlavě posazena nízká tmavě červená čapka se zlatým lemem. Povrch oděvu hladký. Vlasy, vousy a detaily obličeje vyřezány. Naznačeno všech pět prstů. Podložka zelená. Zesponu vyřezáno – J...



|                          |  |
|--------------------------|--|
| Předmět                  | <b>Betlémová figurka, pastýř, s ovečkou, část stavěcího betlému H18/2007</b> |
| Výrobce (autor):         | <b>Halouzka Jiří</b>   |
| Datace:                  | <b>2006</b>  |
| Místo vzniku:            | <b>Jiříkov</b>   |
| Č. inv.:                 | Č. přír.:  |
| <b>E491B</b>             | <b>H18/2007</b>  |
| Stálé umístění:          | Dočasné umístění:  |
| <b>E N16, krabice 12</b> |  |



**Betlémová figurka pastýře s ovečkou, dřevěná, vyřezávaná, polychromovaná. Z dřevěného tříkrálového stavěcího betlému vyhotoveného řezbářem Jiřím Halouzkou z Jiříkova v roce 2006 (26 ks - Svatá rodina, Tři králové, pastýř, osel, býk, pes, beran a 8 ovcí, koza, slon, sluně, velbloud, kuň, 2x architektura (chlév a kousek krajiny)).**

Stojící postava pastýře nesoucího jehňátko vyřezána i s podložkou z jednoho kusu měkkého světlého dřeva. Jednoduchá polychromie řídkou barvou rovnou na dřevo. Vzpřímeně stojící muž s mírně pokrčenou levou nohou. V pokrčené levé ruce třímá pokroucenou dlouhou hnědou hůl, pravou si u těla přidržuje jehňátko, kterému visí zadní nožičky. Hnědé vlasy a plnovous. Delší kožešinová tunika bez rukávů v hnědé barvě, pod ní hnědá košile, od kolen holé nohy v nízkých hnědých botách, na hlavě hnědý klobouk s krátkou krepou. Hladký povrch klobouku a rukávů košile, kožešinová tunika zpracována pomocí krátkých širších tahů dláta.

|                          |  |
|--------------------------|--|
| Předmět                  | <b>Betlémová figurka, zoomorfní, velbloud, část stavěcího betlému H18/2007</b> |
| Výrobce (autor):         | <b>Halouzka Jiří</b>   |
| Datace:                  | <b>2006</b>  |
| Místo vzniku:            | <b>Jiříkov</b>   |
| Č. inv.:                 | Č. přír.:  |
| <b>E492B</b>             | <b>H18/2007</b>  |
| Stálé umístění:          | Dočasné umístění:  |
| <b>E N16, krabice 12</b> |  |



**Betlémová figurka stojícího velblouda, dřevěná, vyřezávaná, polychromovaná. Z dřevěného tříkrálového stavěcího betlému vyhotoveného řezbářem Jiřím Halouzkou z Jiříkova v roce 2006 (26 ks - Svatá rodina, Tři králové, pastýř, osel, býk, pes, beran a 8 ovcí, koza, slon, sluně, velbloud, kuň, 2x architektura (chlév a kousek krajiny)).**

Dvouhrbý velbloud vyřezán ze dvou kusů měkkého světlého dřeva (přilepena část krku s hlavou), bez podložky. Jednoduchá polychromie řídkou barvou rovnou na dřevo. Stojící, rovné nohy, pravá přední i zadní mírně nakročená. Hlava zvednutá, hledí vpřed. Povrch těla víceméně hladký, opracován místy mělkými tahy dláta, sytě hnědý. Přes hrby namalován červený přehoz se zlatým lemem. Oči, tlama i nozdry naznačeny zářezy. Součástí figurky je i uzda ze zclaceného tenkého krouceného provázku, nasazena volně na tlamu. Zručná řezbářská práce s osobitými prvky. Moderně a zároveň tradičně pojatý betlém s klasickým složením



Předmět **Betlémová figurka, zoomorfní, kůň, část stavěcího betlému H18/2007**

Výrobce (autor): **Halouzka Jiří**

Datace: **2006**

Místo vzniku: **Jiříkov**

Č. inv.: **Č. přír.:**

**E493B H18/2007**

Stálé umístění: **Dočasné umístění:**

**E N16, krabice 12**



**Betlémová figurka stojícího koně, dřevěná, vyřezávaná, polychromovaná. Z dřevěného tříkrálového stavěcího betlému vyhotoveného řezbářem Jiřím Halouzkou z Jiříkova v roce 2006 (26 ks - Svatá rodina, Tři králové, pastýř, osel, býk, pes, beran a 8 ovcí, koza, slon, sluně, velbloud, kůň, 2x architektura (chlév a kousek krajiny)).**

**Kůň vyřezán ze dvou kusů měkkého světlého dřeva (přilepena část hlavy), bez podložky. Jednoduchá polychromie řídkou barvou rovnou na dřevo. Stojící, rovné nohy, pravá přední nakročena. Hlava vzpřímená, mírně natočená vpravo, hledí vpřed. Krátké zvednuté uši. Povrch těla hladký, sytě hnědý, nenabarvené ponožky. Hřívka naznačena zářezy. Oči, tlama i nozdry naznačeny zářezy. Černé oči, hnědá kopyta. Součástí figurky je i uzda ze zlaceného tenkého krouceného provázku, nasazena volně na tlamu.**

**Zručná řezbářská práce s osobitými prvky. Moderně a zároveň tradičně pojatý betlém s klasickým složením**

Předmět **Betlémová figurka, zoomorfní, slon, část stavěcího betlému H18/2007**

Výrobce (autor): **Halouzka Jiří**

Datace: **2006**

Místo vzniku: **Jiříkov**

Č. inv.: **Č. přír.:**

**E494B H18/2007**

Stálé umístění: **Dočasné umístění:**

**E N16, krabice 12**



**Betlémová figurka stojícího slona, dřevěná, vyřezávaná, polychromovaná. Z dřevěného tříkrálového stavěcího betlému vyhotoveného řezbářem Jiřím Halouzkou z Jiříkova v roce 2006 (26 ks - Svatá rodina, Tři králové, pastýř, osel, býk, pes, beran a 8 ovcí, koza, slon, sluně, velbloud, kůň, 2x architektura (chlév a kousek krajiny)).**

**Slon se zvednutým chobotem vyřezán ze 3 kusů měkkého světlého dřeva (2 části těla a jedna část hlavy), bez podložky. Jednoduchá polychromie řídkou barvou rovnou na dřevo. Stojící, rovné nohy, pravá přední a pravá zadní nakročena. Hlava se zvednutým chobotem hledí vpřed. Uši přitisknuté k tělu. Krátké kly. Povrch těla nevyhlazen, zůstaly stopy tahů dláta. Sedivé tělo, přes hřbet a na hlavě do čela namalovány sytě červené pokrývky se zlatými lemy. Oči, nozdry a tlama naznačeny zářezy.**

**Zručná řezbářská práce s osobitými prvky. Moderně a zároveň tradičně pojatý betlém s klasickým složením**

|                          |   |
|--------------------------|---|
| Předmět                  | <b>Betlémová figurka, zoomorfní, slůně, část stavěcího betlému H18/2007</b> |
| Výrobce (autor):         | <b>Halouzka Jiří</b>  |
| Datace:                  | <b>2006</b>   |
| Místo vzniku:            | <b>Jiříkov</b>  |
| Č. inv.:                 | Č. přír.:   |
| <b>E495B</b>             | <b>H18/2007</b>   |
| Stálé umístění:          | Dočasné umístění:   |
| <b>E N16, krabice 12</b> |   |



**Betlémová figurka stojícího slůněte, dřevěná, vyřezávaná, polychromovaná. Z dřevěného tříkrálového stavěcího betlému vyhotoveného řezbářem Jiřím Halouzkou z Jiříkova v roce 2006 (26 ks - Svatá rodina, Tři králové, pastýř, osel, býk, pes, beran a 8 ovcí, koza, slon, slůně, velbloud, kůň, 2x architektura (chlév a kousek krajiny)).**

Slůně vyřezáno i s podložkou z jednoho kusu měkkého světlého dřeva. Jednoduchá polychromie řídkou barvou rovnou na dřevo. Stojící, rovné nohy, levá přední a levá zadní nakročená. Hlava se zvednutým chobotem, který se dotýká čela. Uši přitisknuté k tělu, tlamička otevřená. Hladké tělo, šedivé. Oči naznačeny zářezy, hnědé. Podložka zelená.

Zručná řezbářská práce s osobitými prvky. Moderně a zároveň tradičně pojatý betlém s klasickým složením figurek. Jediné, co ruší estetičnost celku, je autorem přidaný samorost doplněný umělohmotnými rostlinami.

|                          |  |
|--------------------------|--|
| Předmět                  | <b>Betlémová figurka, zoomorfní, koza, část stavěcího betlému H18/2007</b> |
| Výrobce (autor):         | <b>Halouzka Jiří</b>   |
| Datace:                  | <b>2006</b>  |
| Místo vzniku:            | <b>Jiříkov</b>   |
| Č. inv.:                 | Č. přír.:  |
| <b>E496B</b>             | <b>H18/2007</b>  |
| Stálé umístění:          | Dočasné umístění:  |
| <b>E N16, krabice 12</b> |  |



**Betlémová figurka stojící kozy, dřevěná, vyřezávaná, polychromovaná. Z dřevěného tříkrálového stavěcího betlému vyhotoveného řezbářem Jiřím Halouzkou z Jiříkova v roce 2006 (26 ks - Svatá rodina, Tři králové, pastýř, osel, býk, pes, beran a 8 ovcí, koza, slon, slůně, velbloud, kůň, 2x architektura (chlév a kousek krajiny)).**

Koza vyřezaná i s podložkou z jednoho kusu měkkého světlého dřeva. Jednoduchá polychromie řídkou barvou rovnou na dřevo. Stojící, levá přední noha ohnutá, levá zadní nakročená. Hlava vzpřímená, hledí vpřed. Krátké rohy a zvednuté uši. Povrch těla hladký, bílý, vemeno žluté. Oči, tlama i nozdry naznačeny zářezy. Hnědé oči a kopyta, zelená podložka.

Zručná řezbářská práce s osobitými prvky. Moderně a zároveň tradičně pojatý betlém s klasickým složením figurek. Jediné, co ruší estetičnost celku, je autorem přidaný samorost doplněný umělohmotnými rostlinami.

Předmět **Betlémová figurka, zoomorfní, pes, část stavěcího betlému H18/2007**

Výrobce (autor): **Halouzka Jiří**

Datace: **2006**

Místo vzniku: **Jiříkov**

Č. inv.: **Č. přír.:**

**E497B H18/2007**

Stálé umístění: **Dočasné umístění:**

**E N16, krabice 12**



Betlémová figurka stojícího psa, dřevěná, vyřezávaná, polychromovaná. Z dřevěného tříkrálového stavěcího betlému vyhotoveného řezbářem Jiřím Halouzskou z Jiříkova v roce 2006 (26 ks - Svatá rodina, Tři králové, pastýř, osel, býk, pes, beran a 8 ovcí, koza, slon, slůně, velbloud, kůň, 2x architektura (chlév a kousek krajiny)).

Velký ovčácký pes vyřezán ze jednoho kusu měkkého světlého dřeva, bez podložky. Jednoduchá polychromie řídkou barvou rovnou na dřevo. Stojící, rovné nohy, levá přední a pravá zadní nakročena. Hlava zvednutá, hledí vpřed. Povrch těla zpracován dlouhými tenkými tahy dláta, sytě hnědý. Hustý dlouhý ocas. Krátké zvednuté uši. Oči a tlama naznačeny zářezy.

Zručná řezbářská práce s osobitými prvky. Moderně a zároveň tradičně pojatý betlém s klasickým složením figurek. Jediné, co ruší estetičnost celku, je autorem přidaný samorost doplněný umělohmotnými rostlinami.

Předmět **Betlémová figurka, ovce, beran, část stavěcího betlému H18/2007**

Výrobce (autor): **Halouzka Jiří**

Datace: **2006**

Místo vzniku: **Jiříkov**

Č. inv.: **Č. přír.:**

**E498B H18/2007**

Stálé umístění: **Dočasné umístění:**

**E N16, krabice 12**



Betlémová figurka berana, dřevěná, vyřezávaná, polychromovaná. Z dřevěného tříkrálového stavěcího betlému vyhotoveného řezbářem Jiřím Halouzskou z Jiříkova v roce 2006 (26 ks - Svatá rodina, Tři králové, pastýř, osel, býk, pes, beran a 8 ovcí, koza, slon, slůně, velbloud, kůň, 2x architektura (chlév a kousek krajiny)).

Stojící bílý beran, vyřezaný i s podložkou z jednoho kusu měkkého světlého dřeva. Jednoduchá polychromie řídkou barvou rovnou na dřevo. Zvednutá hlava, hledí vřed. Velké šedivé zatočené rohy. Povrch těla zpracován silnějšími krátkými zářezy dláta. Ocas rovně seříznut. Oči, tlama i nozdry naznačeny zářezy. Levá přední noha nakročena. Hnědé oči a kopyta, zelená podložka.

Zručná řezbářská práce s osobitými prvky. Moderně a zároveň tradičně pojatý betlém s klasickým složením figurek. Jediné, co ruší estetičnost celku, je autorem přidaný samorost doplněný umělohmotnými rostlinami.

|                          |   |
|--------------------------|---|
| Předmět                  | <b>Betlémová figurka, ovce, ovce s ležícím jehňátkem, část stavěcího betlému H18/2007</b> |
| Výrobce (autor):         | <b>Halouzka Jiří</b>  |
| Datace:                  | <b>2006</b>   |
| Místo vzniku:            | <b>Jiříkov</b>  |
| Č. inv.:                 | Č. přír.:   |
| <b>E499B</b>             | <b>H18/2007</b>   |
| Stálé umístění:          | Dočasné umístění:   |
| <b>E N16, krabice 12</b> |   |



**Betlémová figurka ovce s ležícím jehňátkem, dřevěná, vyřezávaná, polychromovaná. Z dřevěného tříkrálového stavěcího betlému vyhotoveného řezbářem Jiřím Halouzkou z Jiříkova v roce 2006 (26 ks - Svatá rodina, Tři králové, pastýř, osel, býk, pes, beran a 8 ovcí, koza, slon, sluně, velbloud, kůň, 2x architektura (chlév a kousek krajiny)).**

Stojící ovce s jehňátkem, vyřezaná i s podložkou z jednoho kusu měkkého světlého dřeva. Jednoduchá polychromie řídkou barvou rovnou na dřevo. Lehce skloněná hlava, nakročena levá zadní noha. Jehňátko leží po její levé straně, nohy složené pod sebe, zvednutá hlava, kouše matku do krku. Povrch těla zpracován silnějšími krátkými zářezy dřeva. Ocas rovně seříznut. Oči, tlama i nozdry naznačeny zářezy. Hnědé oči a kopyta, zelená podložka.

Zručná řezbářská práce s osobitými prvky. Moderně a zároveň tradičně pojatý betlém s klasickým složením

|                          |  |
|--------------------------|--|
| Předmět                  | <b>Betlémová figurka, ovce, ovce ležící, část stavěcího betlému H18/2007</b> |
| Výrobce (autor):         | <b>Halouzka Jiří</b>   |
| Datace:                  | <b>2006</b>  |
| Místo vzniku:            | <b>Jiříkov</b>   |
| Č. inv.:                 | Č. přír.:  |
| <b>E500B</b>             | <b>H18/2007</b>  |
| Stálé umístění:          | Dočasné umístění:  |
| <b>E N16, krabice 12</b> |  |



**Betlémová figurka ležící ovce, dřevěná, vyřezávaná, polychromovaná. Z dřevěného tříkrálového stavěcího betlému vyhotoveného řezbářem Jiřím Halouzkou z Jiříkova v roce 2006 (26 ks - Svatá rodina, Tři králové, pastýř, osel, býk, pes, beran a 8 ovcí, koza, slon, sluně, velbloud, kůň, 2x architektura (chlév a kousek krajiny)).**

Ovce vyřezaná i s podložkou z jednoho kusu měkkého světlého dřeva. Jednoduchá polychromie řídkou barvou rovnou na dřevo. Ležící, nohy složené pod sebe, hlava zvednutá, hledí mírně vpravo. Povrch těla zpracován silnějšími krátkými zářezy dřeva. Oči, tlama i nozdry naznačeny zářezy. Hnědé oči a kopyta, zelená podložka.

Zručná řezbářská práce s osobitými prvky. Moderně a zároveň tradičně pojatý betlém s klasickým složením figurek. Jediné, co ruší estetičnost celku, je autorem přidáný samorost doplněný umělohmotnými rostlinami.



Předmět **Betlémová figurka, ovce, ovce ležící, část stavěcího betlému H18/2007**

Výrobce (autor): **Halouzka Jiří**

Datace: **2006**

Místo vzniku: **Jiříkov**

Č. inv.: **Č. přír.:**

**E501B H18/2007**

Stálé umístění: **Dočasné umístění:**

**E N16, krabice 12**



**Betlémová figurka ležící ovce, dřevěná, vyřezávaná, polychromovaná. Z dřevěného tříkrálového stavěcího betlému vyhotoveného řezbářem Jiřím Halouzskou z Jiříkova v roce 2006 (26 ks - Svatá rodina, Tři králové, pastýř, osel, býk, pes, beran a 8 ovcí, koza, slon, slůně, velbloud, kůň, 2x architektura (chlév a kousek krajiny)).**

**Ovce vyřezaná i s podložkou z jednoho kusu měkkého světlého dřeva. Jednoduchá polychromie řídkou barvou rovnou na dřevo. Ležící, nohy složené pod sebe, hlava skloněná. Povrch těla zpracován silnějšími krátkými zářezy dřeva. Oči, tlama i nozdry naznačeny zářezy. Hnědé oči a kopyta, zelená podložka (tenčí než u ostatních figurek).**

**Zručná řezbářská práce s osobitými prvky. Moderně a zároveň tradičně pojatý betlém s klasickým složením figurek. Jediné, co ruší estetičnost celku, je autorem přidaný samorost doplněný umělohmotnými rostlinami.**

Předmět **Betlémová figurka, ovce, část stavěcího betlému H18/2007**

Výrobce (autor): **Halouzka Jiří**

Datace: **2006**

Místo vzniku: **Jiříkov**

Č. inv.: **Č. přír.:**

**E502B H18/2007**

Stálé umístění: **Dočasné umístění:**

**E N16, krabice 12**



**Betlémová figurka stojící ovce, dřevěná, vyřezávaná, polychromovaná. Z dřevěného tříkrálového stavěcího betlému vyhotoveného řezbářem Jiřím Halouzskou z Jiříkova v roce 2006 (26 ks - Svatá rodina, Tři králové, pastýř, osel, býk, pes, beran a 8 ovcí, koza, slon, slůně, velbloud, kůň, 2x architektura (chlév a kousek krajiny)).**

**Ovce vyřezaná i s podložkou z jednoho kusu měkkého světlého dřeva. Jednoduchá polychromie řídkou barvou rovnou na dřevo. Stojící, nohy rovné, levá přední mírně nakročena, hlava vzpřímená, hledí vpřed. Povrch těla zpracován silnějšími krátkými zářezy dřeva. Oči, tlama i nozdry naznačeny zářezy. Hnědé oči a kopyta, zelená podložka.**

**Zručná řezbářská práce s osobitými prvky. Moderně a zároveň tradičně pojatý betlém s klasickým složením figurek. Jediné, co ruší estetičnost celku, je autorem přidaný samorost doplněný umělohmotnými rostlinami.**

|                          |   |
|--------------------------|---|
| Předmět                  | <b>Betlémová figurka, ovce, část stavěcího betlému H18/2007</b> |
| Výrobce (autor):         | <b>Halouzka Jiří</b>  |
| Datace:                  | <b>2006</b>   |
| Místo vzniku:            | <b>Jiříkov</b>  |
| Č. inv.:                 | Č. přír.:   |
| <b>E503B</b>             | <b>H18/2007</b>   |
| Stálé umístění:          | Dočasné umístění:   |
| <b>E N16, krabice 12</b> |   |



**Betlémová figurka stojící ovce, dřevěná, vyřezávaná, polychromovaná. Z dřevěného tříkrálového stavěcího betlému vyhotoveného řezbářem Jiřím Halouzkou z Jiříkova v roce 2006 (26 ks - Svatá rodina, Tři králové, pastýř, osel, býk, pes, beran a 8 ovcí, koza, slon, slůně, velbloud, kůň, 2x architektura (chlév a kousek krajiny)).**

Ovce vyřezaná i s podložkou z jednoho kusu měkkého světlého dřeva. Jednoduchá polychromie řídkou barvou rovnou na dřevo. Stojící, nohy rovné, levá přední mírně nakročena, hlava vzpřímená, hledí vpřed. Povrch těla zpracován silnějšími krátkými zářezy dřeva. Oči, tlama i nozdry naznačeny zářezy. Hnědé oči a kopyta, zelená podložka.

Zručná řezbářská práce s osobitými prvky. Moderně a zároveň tradičně pojatý betlém s klasickým složením figurek. Jediné, co ruší estetičnost celku, je autorem přidaný samorost doplněný umělohmotnými rostlinami.

|                          |   |
|--------------------------|---|
| Předmět                  | <b>Betlémová figurka, ovce, pasoucí se, část stavěcího betlému H18/2007</b> |
| Výrobce (autor):         | <b>Halouzka Jiří</b>  |
| Datace:                  | <b>2006</b>   |
| Místo vzniku:            | <b>Jiříkov</b>  |
| Č. inv.:                 | Č. přír.:   |
| <b>E504B</b>             | <b>H18/2007</b>   |
| Stálé umístění:          | Dočasné umístění:   |
| <b>E N16, krabice 12</b> |   |



**Betlémová figurka stojící pasoucí se ovce, dřevěná, vyřezávaná, polychromovaná. Z dřevěného tříkrálového stavěcího betlému vyhotoveného řezbářem Jiřím Halouzkou z Jiříkova v roce 2006 (26 ks - Svatá rodina, Tři králové, pastýř, osel, býk, pes, beran a 8 ovcí, koza, slon, slůně, velbloud, kůň, 2x architektura (chlév a kousek krajiny)).**

Ovce vyřezaná i s podložkou z jednoho kusu měkkého světlého dřeva. Jednoduchá polychromie řídkou barvou rovnou na dřevo. Stojící, nohy rovné, pravá přední mírně nakročena, hlava skloněná dolů k zemi, již mimo podložku. Povrch těla zpracován silnějšími krátkými zářezy dřeva. Oči, tlama i nozdry naznačeny zářezy. Hnědé oči a kopyta, zelená podložka.

Zručná řezbářská práce s osobitými prvky. Moderně a zároveň tradičně pojatý betlém s klasickým složením figurek. Jediné, co ruší estetičnost celku, je autorem přidaný samorost doplněný umělohmotnými rostlinami.

|                          |   |
|--------------------------|---|
| Předmět                  | <b>Betlémová figurka, ovce, pasoucí se, část stavěcího betlému H18/2007</b> |
| Výrobce (autor):         | <b>Halouzka Jiří</b>  |
| Datace:                  | <b>2006</b>   |
| Místo vzniku:            | <b>Jiříkov</b>  |
| Č. inv.:                 | Č. přír.:   |
| <b>E505B</b>             | <b>H18/2007</b>   |
| Stálé umístění:          | Dočasné umístění:   |
| <b>E N16, krabice 12</b> |   |



**Betlémová figurka stojící pasoucí se ovce, dřevěná, vyřezávaná, polychromovaná. Z dřevěného tříkrálového stavěcího betlému vyhotoveného řezbářem Jiřím Halouzkou z Jiříkova v roce 2006 (26 ks - Svatá rodina, Tři králové, pastýř, osel, býk, pes, beran a 8 ovcí, koza, slon, sluně, velbloud, kůň, 2x architektura (chlév a kousek krajiny)).**

Ovce vyřezaná i s podložkou z jednoho kusu měkkého světlého dřeva. Jednoduchá polychromie řídkou barvou rovnou na dřevo. Stojící, nohy rovné, pravá přední mírně nakročena, hlava skloněná dolů k zemi, již mimo podložku. Povrch těla zpracován silnějšími krátkými zářezy dřeva. Oči, tlama i nozdry naznačeny zářezy. Hnědé oči a kopyta, zelená podložka.

Zručná řezbářská práce s osobitými prvky. Moderně a zároveň tradičně pojatý betlém s klasickým složením figurek. Jediné, co ruší estetičnost celku, je autorem přidaný samorost doplněný umělohmotnými rostlinami.

|                          |   |
|--------------------------|---|
| Předmět                  | <b>Betlémová figurka, ovce, pasoucí se, část stavěcího betlému H18/2007</b> |
| Výrobce (autor):         | <b>Halouzka Jiří</b>  |
| Datace:                  | <b>2006</b>   |
| Místo vzniku:            | <b>Jiříkov</b>  |
| Č. inv.:                 | Č. přír.:   |
| <b>E506B</b>             | <b>H18/2007</b>   |
| Stálé umístění:          | Dočasné umístění:   |
| <b>E N16, krabice 12</b> |   |



**Betlémová figurka stojící pasoucí se ovce, dřevěná, vyřezávaná, polychromovaná. Z dřevěného tříkrálového stavěcího betlému vyhotoveného řezbářem Jiřím Halouzkou z Jiříkova v roce 2006 (26 ks - Svatá rodina, Tři králové, pastýř, osel, býk, pes, beran a 8 ovcí, koza, slon, sluně, velbloud, kůň, 2x architektura (chlév a kousek krajiny)).**

Ovce vyřezaná i s podložkou z jednoho kusu měkkého světlého dřeva. Jednoduchá polychromie řídkou barvou rovnou na dřevo. Stojící, nohy rovné, hlava skloněná dolů k zemi, dotýká se čumáčkem podložky. Povrch těla zpracován silnějšími krátkými zářezy dřeva. Oči, tlama i nozdry naznačeny zářezy. Hnědé oči a kopyta, zelená podložka.

Zručná řezbářská práce s osobitými prvky. Moderně a zároveň tradičně pojatý betlém s klasickým složením figurek. Jediné, co ruší estetičnost celku, je autorem přidaný samorost doplněný umělohmotnými rostlinami.

|                          |  |
|--------------------------|--|
| Předmět                  | <b>Betlémová figurka, architektura, chlév, část stavěcího betlému H18/2007</b> |
| Výrobce (autor):         | <b>Halouzka Jiří</b>   |
| Datace:                  | <b>2006</b>  |
| Místo vzniku:            | <b>Jiříkov</b>   |
| Č. inv.:                 | Č. přír.:  |
| <b>E507B</b>             | <b>H18/2007</b>  |
| Stálé umístění:          | Dočasné umístění:  |
| <b>E N16, krabice 12</b> |  |



**Chlév – betlémová architektura, dřevěná, polychromovaná. Z dřevěného tříkrálového stavěcího betlému vyhotoveného řezbářem Jiřím Halouzkou z Jiříkova v roce 2006 (26 ks - Svatá rodina, Tři králové, pastýř, osel, býk, pes, beran a 8 ovcí, koza, slon, slůně, velbloud, kůň, 2x architektura (chlév a kousek krajiny)). Jednoduše provedený chlév, poskládaný z 5 plochých prkýnek. Dno a boky v pravém úhlu, na boky nasazena sedlová stříška. Bez čela a zad. Střecha pokryta tenkými dřevěnými naloupanými šindely. Celek natřen hnědou barvou, kromě podlahy. Moderně a zároveň tradičně pojatý betlém s klasickým složením figurek. Jediné, co ruší estetičnost celku, je autorem přidaný samorost doplněný umělohmotnými rostlinami.**

|                          |  |
|--------------------------|--|
| Předmět                  | <b>Betlémová figurka, architektura, krajina, část stavěcího betlému H18/2007</b> |
| Výrobce (autor):         | <b>Halouzka Jiří</b>   |
| Datace:                  | <b>2006</b>  |
| Místo vzniku:            | <b>Jiříkov</b>   |
| Č. inv.:                 | Č. přír.:  |
| <b>E508B</b>             | <b>H18/2007</b>  |
| Stálé umístění:          | Dočasné umístění:  |
| <b>E N16, krabice 12</b> |  |



**Betlémová architektura – část krajiny, dřevěná s plastovými rostlinami. Z dřevěného tříkrálového stavěcího betlému vyhotoveného řezbářem Jiřím Halouzkou z Jiříkova v roce 2006 (26 ks - Svatá rodina, Tři králové, pastýř, osel, býk, pes, beran a 8 ovcí, koza, slon, slůně, velbloud, kůň, 2x architektura (chlév a kousek krajiny)). Použit neopracovaný samorost, do něhož byly zasazeny 2 plastové snítky s textilními listy. Samorost bez povrchové úpravy. Snítky temně vínové barvy se světlejšími skvrnami. Moderně a zároveň tradičně pojatý betlém s klasickým složením figurek. Jediné, co ruší estetičnost celku, je autorem přidaný samorost doplněný umělohmotnými rostlinami.**



Předmět **Betlémová figurka, Panna Maria, keramický betlém (celkem 23 ks)**

Výrobce (autor): **Jelínková Drahomíra**

Datace: **2014**

Místo vzniku: **Lomnice**

Č. inv.: **Č. přír.:**

**E512B H187/2014**

Stálé umístění: **Dočasné umístění:**

**E N11**



**Betlémová figurka - Panna Maria - součást keramického betlému od Drahomíry Jelínkové z Lomnice u Rýmařova, 2014. Glazovaná a polychromovaná keramika, 22 figur a 1 architektura. Osobitý styl provedení, baculaté postavičky s kulatými hlavami.**

**Sedící Panna Maria, v béžovém oblečení s bílým lemem, vpředu svislý světle modrý prouh. Přírodní plášť a světle modrá pokrývka hlavy s bílým lemem a zlatým kruhem ; levou ruku drží ve vzduchu - vztahuje ji k Ježíškovi. Značeno DJ 2014.**

Předmět **Betlémová figurka, svatý Josef, keramický betlém (celkem 23 ks)**

Výrobce (autor): **Jelínková Drahomíra**

Datace: **2014**

Místo vzniku: **Lomnice**

Č. inv.: **Č. přír.:**

**E513B H187/2014**

Stálé umístění: **Dočasné umístění:**

**E N11**



**Betlémová figurka - svatý Josef - součást keramického betlému od Drahomíry Jelínkové z Lomnice u Rýmařova, 2014. Glazovaná a polychromovaná keramika, 22 figur a 1 architektura. Osobitý styl provedení, baculaté postavičky s kulatými hlavami.**

**Stojící sv. Josef, opírá se o dřevěnou hůlku (špejle), kterou drží v obou rukách. Přírodní splývavé oblečení, hnědý plášť s bílým lemem, pruhovaná béžovo – bílá pokrývka hlavy se zlatým kruhem. Plnovous (jen kolem tváří, ne pod nosem). Značeno DJ 2014.**

Předmět **Betlémová figurka, Jezulátko, keramický betlém (celkem 23 ks)**

Výrobce (autor): **Jelínková Drahomíra**

Datace: **2014**

Místo vzniku: **Lomnice**

Č. inv.: Č. přír.:

**E514B H187/2014**

Stálé umístění: Dočasné umístění:

**E N11**



**Betlémová figurka - Jezulátko - součást keramického betlému od Drahomíry Jelínkové z Lomnice u Rýmařova, 2014. Glazovaná a polychromovaná keramika, 22 figur a 1 architektura. Osobitý styl provedení, baculaté postavičky s kulatými hlavami. Jezulátko na slámě. Spící nahé miminko s bílou rouškou kolem boků na hromadě slámy. Značeno DJ 2014.**

Předmět **Betlémová figurka, anděl, keramický betlém (celkem 23 ks)**

Výrobce (autor): **Jelínková Drahomíra**

Datace: **2014**

Místo vzniku: **Lomnice**

Č. inv.: Č. přír.:

**E515B H187/2014**

Stálé umístění: Dočasné umístění:

**E N11**



**Betlémová figurka - Anděl s mluvící páskou - součást keramického betlému od Drahomíry Jelínkové z Lomnice u Rýmařova, 2014. Glazovaná a polychromovaná keramika, 22 figur a 1 architektura. Osobitý styl provedení, baculaté postavičky s kulatými hlavami. Anděl s mluvící páskou, v modré kazajce, střapaté vlasy, v rukách stuha s nápisem „Gloria in excelsis deo“. Bílá křídélka. Figurka vázaná na chlív, má pouze horní polovinu, spodní je ve tvaru kužele pro vložení do otvoru na střeše. Značeno DJ 2014.**

|                  |   |
|------------------|---|
| Předmět          | <b>Betlémová figurka, osel, keramický betlém (celkem 23 ks)</b> |
| Výrobce (autor): | <b>Jelínková Drahomíra</b>                                      |
| Datace:          | <b>2014</b>   |
| Místo vzniku:    | <b>Lomnice</b>  |
| Č. inv.:         | Č. přír.:   |
| <b>E516B</b>     | <b>H187/2014</b>  |
| Stálé umístění:  | Dočasné umístění:   |
| <b>E N11</b>     |   |



**Betlémová figurka - osel - součást keramického betlému od Drahomíry Jelínkové z Lomnice u Rýmařova, 2014. Glazovaná a polychromovaná keramika, 22 figur a 1 architektura. Osobitý styl provedení, baculaté postavičky s kulatými hlavami. Ležící oslík, béžový s bílou skvrnou na čele, nohy složené pod sebe. Značeno DJ 2014.**

|                  |  |
|------------------|--|
| Předmět          | <b>Betlémová figurka, vůl, keramický betlém (celkem 23 ks)</b> |
| Výrobce (autor): | <b>Jelínková Drahomíra</b>                                     |
| Datace:          | <b>2014</b>  |
| Místo vzniku:    | <b>Lomnice</b>   |
| Č. inv.:         | Č. přír.:  |
| <b>E517B</b>     | <b>H187/2014</b>   |
| Stálé umístění:  | Dočasné umístění:  |
| <b>E N11</b>     |  |



**Betlémová figurka - vůl - součást keramického betlému od Drahomíry Jelínkové z Lomnice u Rýmařova, 2014. Glazovaná a polychromovaná keramika, 22 figur a 1 architektura. Osobitý styl provedení, baculaté postavičky s kulatými hlavami. Ležící vůl hnědé barvy s lysinami a bílou skvrnou na čele. Nohy složené pod sebe. Značeno DJ 2014.**

Předmět **Betlémová figurka, anděl, keramický betlém (celkem 23 ks)**

Výrobce (autor): **Jelínková Drahomíra**

Datace: **2014**

Místo vzniku: **Lomnice**

Č. inv.: **Č. přír.:**

**E518B H187/2014**

Stálé umístění: **Dočasné umístění:**

**E N11**



**Betlémová figurka - anděl hrající na flétnu - součást keramického betlému od Drahomíry Jelínkové z Lomnice u Rýmařova, 2014. Glazovaná a polychromovaná keramika, 22 figur a 1 architektura. Osobitý styl provedení, baculaté postavičky s kulatými hlavami.**

**Andělíček hrající na flétnu, v modře olemovaném oděvu, bílá malá křidélka, střapaté vlasy. V ústech vložená tmavě hnědá flétna. Značeno DJ 2014.**

Předmět **Betlémová figurka, anděl, keramický betlém (celkem 23 ks)**

Výrobce (autor): **Jelínková Drahomíra**

Datace: **2014**

Místo vzniku: **Lomnice**

Č. inv.: **Č. přír.:**

**E519B H187/2014**

Stálé umístění: **Dočasné umístění:**

**E N11**



**Betlémová figurka - anděl zpívající - součást keramického betlému od Drahomíry Jelínkové z Lomnice u Rýmařova, 2014. Glazovaná a polychromovaná keramika, 22 figur a 1 architektura. Osobitý styl provedení, baculaté postavičky s kulatými hlavami.**

**Zpívající andělíček, v bíle olemovaném oblečení, růžové rukávky, v rukách drží otevřenou knihu, křidélka malá bílá. Zvednutá tvář, zavřené oči, otevřená ústa, střapaté vlasy. Značeno DJ 2014.**



Předmět **Betlémová figurka, pastýř, keramický betlém (celkem 23 ks)**

Výrobce (autor): **Jelínková Drahomíra**

Datace: **2014**

Místo vzniku: **Lomnice**

Č. inv.: **Č. přír.:**

**E520B** **H187/2014**

Stálé umístění: **Dočasné umístění:**

**E N11**



**Betlémová figurka - Pastýř -součást keramického betlému od Drahomíry Jelínkové z Lomnice u Rýmařova, 2014. Glazovaná a polychromovaná keramika, 22 figur a 1 architektura. Osobitý styl provedení, baculaté postavičky s kulatými hlavami.**

**Malý pasáček v přírodním klobouku s širokou krepkou a bílozelenou stuhou. V kožešinovém plášti, světle modrých kalhotách a bílé košili, jedna kšanda. S holí (špejle) v pravé ruce. Značeno DJ 2014.**

Předmět **Betlémová figurka, starý král, keramický betlém (celkem 23 ks)**

Výrobce (autor): **Jelínková Drahomíra**

Datace: **2014**

Místo vzniku: **Lomnice**

Č. inv.: **Č. přír.:**

**E521B** **H187/2014**

Stálé umístění: **Dočasné umístění:**

**E N11**



**Betlémová figurka - král Melichar - součást keramického betlému od Drahomíry Jelínkové z Lomnice u Rýmařova, 2014. Glazovaná a polychromovaná keramika, 22 figur a 1 architektura. Osobitý styl provedení, baculaté postavičky s kulatými hlavami.**

**Král Melichar, stojící, s nádobou na kadidlo v rukách, přírodní roucho s hnědým olemováním, stejně tak plášť. Světle modrá pokrývka hlavy s korunou, podloženou modrobílou látkou. Světlý plnovous (jen kolem tváří, ne pod nosem). Značeno DJ 2014.**

Předmět **Betlémová figurka, mladý král,  
keramický betlém (celkem 23 ks)**

Výrobce (autor): **Jelínková Drahomíra**

Datace: **2014**

Místo vzniku: **Lomnice**

Č. inv.: **Č. přír.:**

**E522B** **H187/2014**

Stálé umístění: **Dočasné umístění:**

**E N11**



**Betlémová figurka - král Baltazar - součást keramického betlému od Drahomíry Jelínkové z Lomnice u Rýmařova, 2014. Glazovaná a polychromovaná keramika, 22 figur a 1 architektura. Osobitý styl provedení, baculaté postavičky s kulatými hlavami.**

**Král Baltazar, stojící, s nádobou na myrhu v rukách, přírodní roucho, proužkovaný bílo-béžový plášť s širokým bílým límcem, modře lemovaným. Na hlavě modrobílý turban s korunou, velký světlý knír. Značeno DJ 2014.**

Předmět **Betlémová figurka, černý král,  
keramický betlém (celkem 23 ks)**

Výrobce (autor): **Jelínková Drahomíra**

Datace: **2014**

Místo vzniku: **Lomnice**

Č. inv.: **Č. přír.:**

**E523B** **H187/2014**

Stálé umístění: **Dočasné umístění:**

**E N11**



**Betlémová figurka - král Kašpar -součást keramického betlému od Drahomíry Jelínkové z Lomnice u Rýmařova, 2014. Glazovaná a polychromovaná keramika, 22 figur a 1 architektura. Osobitý styl provedení, baculaté postavičky s kulatými hlavami.**

**Král Kašpar, klečící, se světlou pokožkou. S krabičkou na zlato v obou rukách, bílé roucho, kožešinový plášť se zeleným lemem, bílá pokrývka hlavy s korunou podloženou zelenobílým pruhem látky. Orlý nos, světlý plnovous (jen kolem tváří, ne pod nosem). Značeno DJ 2014.**

Předmět **Betlémová figurka, pastýř, keramický betlém (celkem 23 ks)**

Výrobce (autor): **Jelínková Drahomíra**

Datace: **2014**

Místo vzniku: **Lomnice**

Č. inv.: **Č. přír.:**

**E524B** **H187/2014**

Stálé umístění: **Dočasné umístění:**

**E N11**



**Betlémová figurka - pastýř - součást keramického betlému od Drahomíry Jelínkové z Lomnice u Rýmařova, 2014. Glazovaná a polychromovaná keramika, 22 figur a 1 architektura. Osobitý styl provedení, baculaté postavičky s kulatými hlavami.**

**Muž stojící s dřevěnou hůlkou (ze špejle) v levé ruce, se světlým plnovousem (jen kolem tváří, ne pod nosem), bílý kabátek, přírodně lemovaný, přírodní kalhoty. Na hlavě tmavě hnědý klobouk s širokou krepou. Plášť barevný, sešívaný z kousků obdélníkových látek - modré, bílé a přírodní. Značeno DJ 2014.**

Předmět **Betlémová figurka, darovník, keramický betlém (celkem 23 ks)**

Výrobce (autor): **Jelínková Drahomíra**

Datace: **2014**

Místo vzniku: **Lomnice**

Č. inv.: **Č. přír.:**

**E525B** **H187/2014**

Stálé umístění: **Dočasné umístění:**

**E N11**



**Betlémová figurka - pekař - součást keramického betlému od Drahomíry Jelínkové z Lomnice u Rýmařova, 2014. Glazovaná a polychromovaná keramika, 22 figur a 1 architektura. Osobitý styl provedení, baculaté postavičky s kulatými hlavami.**

**Pekař s chlebem, který nese před sebou v obou rukách. Oděn v bílé vysoké kuchařské čepici, bílé zástěře a modrobílě svisle pruhované krátké pláštěnce. Značeno DJ 2014.**

Předmět **Betlémová figurka, darovnice,  
keramický betlém (celkem 23 ks)**

Výrobce (autor): **Jelínková Drahomíra**

Datace: **2014**

Místo vzniku: **Lomnice**

Č. inv.: **Č. přír.:**

**E526B** **H187/2014**

Stálé umístění: **Dočasné umístění:**

**E N11**



**Betlémová figurka - selka s husou v nůši -součást keramického betlému od Drahomíry Jelínkové z Lomnice u Rýmařova, 2014. Glazovaná a polychromovaná keramika, 22 figur a 1 architektura. Osobitý styl provedení, baculaté postavičky s kulatými hlavami.**

**Selka, na zádech nůše překrytá bílou plachetkou, z pod ní vykukuje husa. Oděv v přírodní barvě, lemovaný zeleně, bílý čepce a zástěra a kapsou. Z pod čepce vykukují vlasy. Značeno DJ 2014.**

Předmět **Betlémová figurka, darovnice,  
keramický betlém (celkem 23 ks)**

Výrobce (autor): **Jelínková Drahomíra**

Datace: **2014**

Místo vzniku: **Lomnice**

Č. inv.: **Č. přír.:**

**E527B** **H187/2014**

Stálé umístění: **Dočasné umístění:**

**E N11**



**Betlémová figurka - dívka s vejci -součást keramického betlému od Drahomíry Jelínkové z Lomnice u Rýmařova, 2014. Glazovaná a polychromovaná keramika, 22 figur a 1 architektura. Osobitý styl provedení, baculaté postavičky s kulatými hlavami.**

**Dívka s vejci v ošatce, kterou drží v obou rukách před sebou. Přírodní oděv, bílá zástěrka, přes ramena zelený šátek se střípci, na hlavě bílý čepček, z pod kterého vykukují vlasy. Značeno DJ 2014.**



Předmět **Betlémová figurka, žánrová figurka, keramický betlém (celkem 23 ks)**

Výrobce (autor): **Jelínková Drahomíra**

Datace: **2014**

Místo vzniku: **Lomnice**

Č. inv.: **E528B** Č. přír.: **H187/2014**

Stálé umístění: **E N11** Dočasné umístění:



**Betlémová figurka - ponocný - součást keramického betlému od Drahomíry Jelínkové z Lomnice u Rýmařova, 2014. Glazovaná a polychromovaná keramika, 22 figur a 1 architektura. Osobitý styl provedení, baculaté postavičky s kulatými hlavami. Ponocný troubící na roh, v kožešinové tmavě hnědé beranici, modrých kalhotách, bílé košili, kožešinou olemovaném plášti, s bílou šálou kolem krku. Má výrazný nos, světlý knír a vlasy. Značeno DJ 2014.**

Předmět **Betlémová figurka, zoomorfní, keramický betlém (celkem 23 ks)**

Výrobce (autor): **Jelínková Drahomíra**

Datace: **2014**

Místo vzniku: **Lomnice**

Č. inv.: **E529B** Č. přír.: **H187/2014**

Stálé umístění: **E N11** Dočasné umístění:



**Betlémová figurka - velbloud - součást keramického betlému od Drahomíry Jelínkové z Lomnice u Rýmařova, 2014. Glazovaná a polychromovaná keramika, 22 figur a 1 architektura. Osobitý styl provedení, baculaté postavičky s kulatými hlavami. Velbloud, ležící, nohy složené, s ohlávku a koberečkem s třásněmi přes hrby místo sedla, přírodní barevnost + bílá. Značeno DJ 2014.**

Předmět **Betlémová figurka, ovce, keramický betlém (celkem 23 ks)**

Výrobce (autor): **Jelínková Drahomíra**

Datace: **2014**

Místo vzniku: **Lomnice**

Č. inv.: **E530B** Č. přír.: **H187/2014**

Stálé umístění: **E N11** Dočasné umístění:



**Betlémová figurka - ovce - součást keramického betlému od Drahomíry Jelínkové z Lomnice u Rýmařova, 2014. Glazovaná a polychromovaná keramika, 22 figur a 1 architektura. Osobitý styl provedení, baculaté postavičky s kulatými hlavami. Ovečka, stojící, bílá se světle hnědou tlamou, oušky a nožkami, natažený krk, delší mohutnější ocas. Neznačená.**

Předmět **Betlémová figurka, ovce, keramický betlém (celkem 23 ks)**

Výrobce (autor): **Jelínková Drahomíra**

Datace: **2014**

Místo vzniku: **Lomnice**

Č. inv.: **E531B** Č. přír.: **H187/2014**

Stálé umístění: **E N11** Dočasné umístění:



**Betlémová figurka - ovce - součást keramického betlému od Drahomíry Jelínkové z Lomnice u Rýmařova, 2014. Glazovaná a polychromovaná keramika, 22 figur a 1 architektura. Osobitý styl provedení, baculaté postavičky s kulatými hlavami. Ovečka, stojící, bílá se světle hnědou tlamou, oušky a nožkami, mírně skloněná hlava, kratší ocas. Neznačená.**

Předmět **Betlémová figurka, ovce, keramický betlém (celkem 23 ks)**

Výrobce (autor): **Jelínková Drahomíra**

Datace: **2014**

Místo vzniku: **Lomnice**

Č. inv.: **E532B** Č. přír.: **H187/2014**

Stálé umístění: **E N11** Dočasné umístění:



**Betlémová figurka - ovce - součást keramického betlému od Drahomíry Jelínkové z Lomnice u Rýmařova, 2014. Glazovaná a polychromovaná keramika, 22 figur a 1 architektura. Osobitý styl provedení, baculaté postavičky s kulatými hlavami. Ovce, stojící, bílá se světle hnědou tlamou, oušky a nožkami, vzpřímená hlava, vyšší krk. Neznačená.**

Předmět **Betlémová figurka, zoomorfní, keramický betlém (celkem 23 ks)**

Výrobce (autor): **Jelínková Drahomíra**

Datace: **2014**

Místo vzniku: **Lomnice**

Č. inv.: **E533B** Č. přír.: **H187/2014**

Stálé umístění: **E N11** Dočasné umístění:



**Betlémová figurka - pes -součást keramického betlému od Drahomíry Jelínkové z Lomnice u Rýmařova, 2014. Glazovaná a polychromovaná keramika, 22 figur a 1 architektura. Osobitý styl provedení, baculaté postavičky s kulatými hlavami. Pes sedící, flekatý, lovecké plemeno. Neznačený.**

|                  |   |
|------------------|---|
| Předmět          | <b>Betlémová figurka, architektura,<br/>keramický betlém (celkem 23 ks)</b> |
| Výrobce (autor): | <b>Jelínková Drahomíra</b>  |
| Datace:          | <b>2014</b>   |
| Místo vzniku:    | <b>Lomnice</b>  |
| Č. inv.:         | Č. přír.:   |
| <b>E534B</b>     | <b>H187/2014</b>  |
| Stálé umístění:  | Dočasné umístění:   |
| <b>E N11</b>     |   |



**Betlémová figurka - chlév -součást keramického betlému od Drahomíry Jelínkové z Lomnice u Rýmařova, 2014. Glazovaná a polychromovaná keramika, 22 figur a 1 architektura. Osobitý styl provedení, baculaté postavičky s kulatými hlavami.**

**Chlév, zaklenutý, rovná zadní stěna, čtyřtabulková zvalbená okna s bílým orámováním, štěrbinové otvory v klenbě, okrouhlé na anděla, na přední straně klenby kometa, barevnost světle hnědá. Značeno DJ 2014.**

|                    |  |
|--------------------|--|
| Předmět            | <b>Betlémová figurka, žánrová scéna,<br/>chlév se Svatou rodinou a ovčákem s<br/>ovcemi, součást stavěcího betlému</b> |
| Výrobce (autor):   | <b>Nedomlel František</b>  |
| Datace:            | <b>2014</b>  |
| Místo vzniku:      | <b>Bruntál</b>   |
| Č. inv.:           | Č. přír.:  |
| <b>E556B</b>       | <b>H81/2015</b>  |
| Stálé umístění:    | Dočasné umístění:  |
| <b>E L6, E L10</b> |  |



**Centrální scéna - součást stavěcího dřevěného vyřezávaného betlému (centrální scéna s chlévem, Svatou rodinou, ovčákem s ovci a dalších 9 volných figur), autor - bruntálský řezbář František Nedomlel, Bruntál, 2014.**

**Postavy vyřezávané, bez polychromie, řezba zručná, profesionální, s osobitým stylem. Bez proporčních chyb, přirozenost v držení těla i v pohybech, a to jak u lidských postav, tak u zvířecích. Precizní provedení. Stavba chléva s 16 vyřezávanými figurkami (15 přilepených k základně a 1 přišroubovaná ke střeše chléva). Vše dřevěné, vyřezávané, jen doplňky z kovu, stavba elektrifikována.**

**Chlév: napůl kamenná a napůl dřevěná, polotevřená stavba s dřevěnou střechou, velkým obloukovitým vstupem z čela. Na místě kamenní dřevo našedle namořeno. Dlažba z velkých plochých kamenů. Zepředu střechy podepřena ořezaným kmenem stromu, na něm zavěšeny hrábě a kosa. V kamenné části okýnko s**



|                  |  |
|------------------|--|
| Předmět          | <b>Betlémová figurka, starý král, součást stavěcího betlému (E556B až E565B)</b> |
| Výrobce (autor): | <b>Nedomlel František</b>  |
| Datace:          | <b>2014</b>  |
| Místo vzniku:    | <b>Bruntál</b>   |
| Č. inv.:         | Č. přír.:  |
| <b>E557B</b>     | <b>H81/2015</b>  |
| Stálé umístění:  | Dočasné umístění:  |
| <b>E L6</b>      |  |



**Starý klečící král s darem - součást stavěcího dřevěného vyřezávaného betlému (centrální scéna s chlévem, Svatou rodinou, ovčákem s ovci a dalších 9 volných figur), autor - bruntálský řezbář František Nedomlel, Bruntál, 2014.**

Postavy vyřezávané, bez polychromie, řezba zručná, profesionální, s osobitým stylem. Bez proporčních chyb, přirozenost v držení těla i v pohybech, a to jak u lidských postav, tak u zvířecích. Precizní provedení. Klečící král, na obou kolenou, paže zkřížené před tělem, hlava skloněná, dlouhý plnovous. Oděn do dlouhého roucha a dlouhého pláště, na hlavě kruhová pokrývka hlavy obtočená látkou. U nohou skříňka s vysokým víkem.

|                  |  |
|------------------|--|
| Předmět          | <b>Betlémová figurka, mladý král, součást stavěcího betlému (E556B až E565B)</b> |
| Výrobce (autor): | <b>Nedomlel František</b>  |
| Datace:          | <b>2014</b>  |
| Místo vzniku:    | <b>Bruntál</b>   |
| Č. inv.:         | Č. přír.:  |
| <b>E558B</b>     | <b>H81/2015</b>  |
| Stálé umístění:  | Dočasné umístění:  |
| <b>E L6</b>      |  |



**Mladý král s darem - součást stavěcího dřevěného vyřezávaného betlému (centrální scéna s chlévem, Svatou rodinou, ovčákem s ovci a dalších 9 volných figur), autor - bruntálský řezbář František Nedomlel, Bruntál, 2014.**

Postavy vyřezávané, bez polychromie, řezba zručná, profesionální, s osobitým stylem. Bez proporčních chyb, přirozenost v držení těla i v pohybech, a to jak u lidských postav, tak u zvířecích. Precizní provedení. Stojící postava mladého krále, oděn ve dlouhém rouchu, s dlouhým pláštěm, pravá ruka přiložená k hrudi, v levé drží dar - skříňku. Nakročný, mírně skloněný. Krátký plnovous a polodlouhé vlasy, na hlavě královská koruna.

|                  |  |
|------------------|--|
| Předmět          | <b>Betlémová figurka, černý král, součást stavěcího betlému (E556B až E565B)</b> |
| Výrobce (autor): | <b>Nedomlel František</b>  |
| Datace:          | <b>2014</b>  |
| Místo vzniku:    | <b>Bruntál</b>   |
| Č. inv.:         | Č. přír.:  |
| <b>E559B</b>     | <b>H81/2015</b>  |
| Stálé umístění:  | Dočasné umístění:  |
| <b>E L6</b>      |  |



**Černý král s darem - součást stavěcího dřevěného vyřezávaného betlému (centrální scéna s chlévem, Svatou rodinou, ovčákem s ovceci a dalších 9 volných figur), autor - bruntálský řezbář František Nedomlel, Bruntál, 2014.**

Postavy vyřezávané, bez polychromie, řezba zručná, profesionální, s osobitým stylem. Bez proporčních chyb, přirozenost v držení těla i v pohybech, a to jak u lidských postav, tak u zvířecích. Precizní provedení. Stojící postava mladého muže s hladkou tváří, pravá ruka na hrudi, v levé dár, mírně skloněný. Dar představuje žezlo? či kulovitá schránka na dlouhé noze. Oděv pod kolena, střevíce s přezkou, dlouhý plášť, na hlavě fez obtočený látkou.

|                  |   |
|------------------|---|
| Předmět          | <b>Betlémová figurka, zoomorfní, velbloud, součást stavěcího betlému (E556B až E565B)</b> |
| Výrobce (autor): | <b>Nedomlel František</b>   |
| Datace:          | <b>2014</b>   |
| Místo vzniku:    | <b>Bruntál</b>  |
| Č. inv.:         | Č. přír.:   |
| <b>E560B</b>     | <b>H81/2015</b>   |
| Stálé umístění:  | Dočasné umístění:   |
| <b>E L6</b>      |   |



**Velbloud se sedlem - součást stavěcího dřevěného vyřezávaného betlému (centrální scéna s chlévem, Svatou rodinou, ovčákem s ovceci a dalších 9 volných figur), autor - bruntálský řezbář František Nedomlel, Bruntál, 2014.**

Postavy vyřezávané, bez polychromie, řezba zručná, profesionální, s osobitým stylem. Bez proporčních chyb, přirozenost v držení těla i v pohybech, a to jak u lidských postav, tak u zvířecích. Precizní provedení. Velbloud stojící na všech 4 nohách, s uzdou, osedlaný, u sedla čutora, brašna, vak a balík. Pod sedlem pokrývka se střípci a čtvercovaným vzorem.

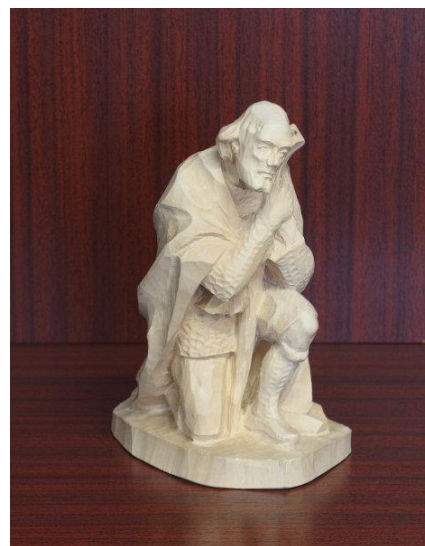
|                  |   |
|------------------|---|
| Předmět          | <b>Betlémová figurka, pastýř, klečící, součást stavěcího betlému (E556B až E565B)</b> |
| Výrobce (autor): | <b>Nedomlel František</b>   |
| Datace:          | <b>2014</b>   |
| Místo vzniku:    | <b>Bruntál</b>  |
| Č. inv.:         | Č. přír.:   |
| <b>E561B</b>     | <b>H81/2015</b>   |
| Stálé umístění:  | Dočasné umístění:   |
| <b>E L6</b>      |   |



**Klečící pastýř s dlouhou holí - součást stavěcího dřevěného vyřezávaného betlému (centrální scéna s chlévem, Svatou rodinou, ovčákem s ovci a dalších 9 volných figur), autor - bruntálský řezbář František Nedomlel, Bruntál, 2014.**

Postavy vyřezávané, bez polychromie, řezba zručná, profesionální, s osobitým stylem. Bez doporučených chyb, přirozenost v držení těla i v pohybech, a to jak u lidských postav, tak u zvířecích. Precizní provedení. Starší muž s holou hlavou a krátkým plnovousem, klečí na levém kolenu, ruce sepnuté u levého ramene. Krátká suknice, krátký rukáv, ovázané nohy, holé prsty. U levého kolena na zemi klobouk, vedle levé nohy pišt'ala. Hůl má opřenou mezi tělem a rukama o levé rameno. Ční mu nad hlavu.

|                  |  |
|------------------|--|
| Předmět          | <b>Betlémová figurka, pastýř, součást stavěcího betlému (E556B až E565B)</b> |
| Výrobce (autor): | <b>Nedomlel František</b>  |
| Datace:          | <b>2014</b>  |
| Místo vzniku:    | <b>Bruntál</b>   |
| Č. inv.:         | Č. přír.:  |
| <b>E562B</b>     | <b>H81/2015</b>  |
| Stálé umístění:  | Dočasné umístění:  |
| <b>E L6</b>      |  |



**Klečící pastýř - součást stavěcího dřevěného vyřezávaného betlému (centrální scéna s chlévem, Svatou rodinou, ovčákem s ovci a dalších 9 volných figur), autor - bruntálský řezbář František Nedomlel, Bruntál, 2014.**

Postavy vyřezávané, bez polychromie, řezba zručná, profesionální, s osobitým stylem. Bez doporučených chyb, přirozenost v držení těla i v pohybech, a to jak u lidských postav, tak u zvířecích. Precizní provedení. Muž s krátkým plnovousem, klečící na pravém kolenu a opírající se o kratší hůl, kterou drží oběma rukama. Nízké boty, podkolenky, krátké kalhoty, dlouhý rukáv, dlouhý plášť.



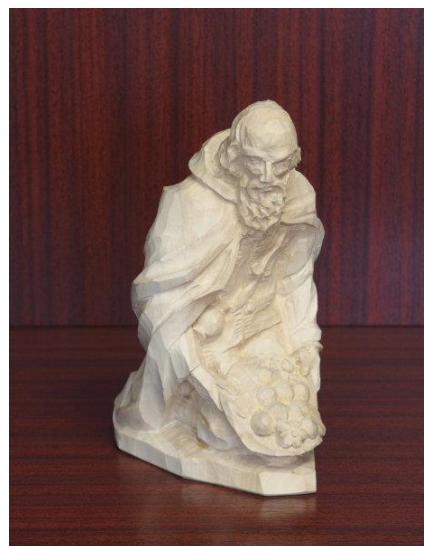
|                  |  |
|------------------|--|
| Předmět          | <b>Betlémová figurka, pastýř, s ovci, součást stavěcího betlému (E556B až E565B)</b> |
| Výrobce (autor): | <b>Nedomlel František</b>  |
| Datace:          | <b>2014</b>  |
| Místo vzniku:    | <b>Bruntál</b>   |
| Č. inv.:         | Č. přír.:  |
| <b>E563B</b>     | <b>H81/2015</b>  |
| Stálé umístění:  | Dočasné umístění:  |
| <b>E L6</b>      |  |



**Stojící pastýř s ovci - součást stavěcího dřevěného vyřezávaného betlému (centrální scéna s chlévem, Svatou rodinou, ovčákem s ovci a dalších 9 volných figur), autor - bruntálský řezbář František Nedomlel, Bruntál, 2014.**

Postavy vyřezávané, bez polychromie, řezba zručná, profesionální, s osobitým stylem. Bez proporčních chyb, přirozenost v držení těla i v pohybech, a to jak u lidských postav, tak u zvířecích. Precizní provedení. Mladý stojící muž, nakročený pravou nohou, pravá ruka na hrudi, levou přidružuje u svých nohou za hlavu ovci. Oděn do nízkých bot, punčoch, krátkých kalhot, vesty, krátkého pláště. Přes tělo zavěšena mošna. Hladká tvář, polodlouhé vlasy. Ovce má zvednutou pravou přední nohu.

|                  |   |
|------------------|---|
| Předmět          | <b>Betlémová figurka, darovník, klečící, s ovocem, součást stavěcího betlému (E556B až E565B)</b> |
| Výrobce (autor): | <b>Nedomlel František</b>   |
| Datace:          | <b>2014</b>   |
| Místo vzniku:    | <b>Bruntál</b>  |
| Č. inv.:         | Č. přír.:   |
| <b>E564B</b>     | <b>H81/2015</b>   |
| Stálé umístění:  | Dočasné umístění:   |
| <b>E L6</b>      |   |



**Klečící darovník s ovocem - součást stavěcího dřevěného vyřezávaného betlému (centrální scéna s chlévem, Svatou rodinou, ovčákem s ovci a dalších 9 volných figur), autor - bruntálský řezbář František Nedomlel, Bruntál, 2014.**

Postavy vyřezávané, bez polychromie, řezba zručná, profesionální, s osobitým stylem. Bez proporčních chyb, přirozenost v držení těla i v pohybech, a to jak u lidských postav, tak u zvířecích. Precizní provedení. Starší muž klečící na obou kolenou, delší plnovous, částečně holohlavý, oděn do dlouhého pláště, dlouhý rukáv. Oběma rukama před sebou přidržuje na zemi koš? (klobouk?) s ovocem.



**Předmět** Betlémová figurka, muzikant, dudák, součást stavěcího betlému (E556B až E565B)

**Výrobce (autor):** Nedomlel František

**Datace:** 2014

**Místo vzniku:** Bruntál

**Č. inv.:** Č. přír.:  
**E565B** H81/2015

**Stálé umístění:** Dočasné umístění:  
**E L6**



**Stojící dudák - součást stavěcího dřevěného vyřezávaného betlému (centrální scéna s chlévem, Svatou rodinou, ovčákem s ovci a dalších 9 volných figur), autor - bruntálský řezbář František Nedomlel, Bruntál, 2014.**

Postavy vyřezávané, bez polychromie, řezba zručná, profesionální, s osobitým stylem. Bez proporčních chyb, přirozenost v držení těla i v pohybech, a to jak u lidských postav, tak u zvířecích. Precizní provedení. Mladý muž držící pod paží dudy. Oděn do polovysokých bot, krátkých kalhot, dlouhé vesty, dlouhý rukáv, dlouhý plášť, přes tělo zavěšena mošna, na hlavě klobouk.

**Předmět** Betlémová figurka, Jezulátko, Ježíšek v jesličkách, součást stavěcího betlému (E566B až E578B)

**Výrobce (autor):** Chorovský Petr

**Datace:** 2015

**Místo vzniku:** Město Albrechtice

**Č. inv.:** Č. přír.:  
**E566B** H83/2015

**Stálé umístění:** Dočasné umístění:  
**E L12**



**Ježíšek v jesličkách - součást stavěcího dřevěného vyřezávaného betlému (12 figur a jedna architektura chléva), autor - albrechtický řezbář Petr Chorovský, Město Albrechtice, 2015. Postavy vyřezávané, bez polychromie, řezba zručná, s osobitým mírně naivním stylem, občasné chyby v proporcích. Většina značena zespodu vyřezaným CH.**

Postavička Ježíška uloženého v jesličkách, na slámě, přikrytý kusem látky, vykuje část trupu s hlavou prsty pravé nohy a levé chodidlo, paže položené na přikrývce. Vyská vrstvy sláma, šikmé nohy jesliček. Zespodu značeno vyřezaným CH.

|                  |   |
|------------------|---|
| Předmět          | <b>Betlémová figurka, Panna Maria, součást stavěcího betlému (E566B až E578B)</b> |
| Výrobce (autor): | <b>Chorovský Petr</b>   |
| Datace:          | <b>2015</b>   |
| Místo vzniku:    | <b>Město Albrechtice</b>  |
| Č. inv.:         | Č. přír.:   |
| <b>E567B</b>     | <b>H83/2015</b>   |
| Stálé umístění:  | Dočasné umístění:   |
| <b>E L12</b>     |   |



**Panna Maria - součást stavěcího dřevěného vyřezávaného betlému (12 figur a jedna architektura chléva), autor - albrechtický řezbář Petr Chorovský, Město Albrechtice, 2015. Postavy vyřezávané, bez polychromie, řezba zručná, s osobitým mírně naivním stylem, občasné chyby v proporcích. Většina značena zesponu vyřezaným CH.**

**Klečící Panna Maria, dlouhé volné šaty, rouška na hlavě spadající až k zemi, vykukují z pod ní dlouhé vlasy. Klečí na obou kolenou, levá ruka položená na levém koleni, pravá pozvednutá. Značeno zesponu vyřezaným CH, kdy konec C tvoří horizontální linku v písmenu H a vede daleko za něj.**

|                  |   |
|------------------|---|
| Předmět          | <b>Betlémová figurka, svatý Josef, součást stavěcího betlému (E566B až E578B)</b> |
| Výrobce (autor): | <b>Chorovský Petr</b>   |
| Datace:          | <b>2015</b>   |
| Místo vzniku:    | <b>Město Albrechtice</b>  |
| Č. inv.:         | Č. přír.:   |
| <b>E568B</b>     | <b>H83/2015</b>   |
| Stálé umístění:  | Dočasné umístění:   |
| <b>E L12</b>     |   |



**Sv. Josef - součást stavěcího dřevěného vyřezávaného betlému (12 figur a jedna architektura chléva), autor - albrechtický řezbář Petr Chorovský, Město Albrechtice, 2015. Postavy vyřezávané, bez polychromie, řezba zručná, s osobitým mírně naivním stylem, občasné chyby v proporcích. Většina značena zesponu vyřezaným CH.**

**Postava sv. Josefa klečící na levém koleni. Pravá ruka poležena na pravé koleni, v levé ruce hůl se zahnutým vrchem. Dlouhý splývavý šat, polodlouhé vlasy a dlouhý plnovous. Zesponu značeno vyřezaným CH.**

|                  |   |
|------------------|---|
| Předmět          | <b>Betlémová figurka, král, klečící, součást stavěcího betlému (E566B až E578B)</b> |
| Výrobce (autor): | <b>Chorovský Petr</b>   |
| Datace:          | <b>2015</b>   |
| Místo vzniku:    | <b>Město Albrechtice</b>  |
| Č. inv.:         | Č. přír.:   |
| <b>E569B</b>     | <b>H83/2015</b>   |
| Stálé umístění:  | Dočasné umístění:   |
| <b>E L12</b>     |   |



**Král - součást stavěcího dřevěného vyřezávaného betlému (12 figur a jedna architektura chléva), autor - albrechtický řezbář Petr Chorovský, Město Albrechtice, 2015. Postavy vyřezávané, bez polychromie, řezba zručná, s osobitým mírně naivním stylem, občasné chyby v proporcích. Většina značena zesponu vyřezaným CH.**

**Postava jednoho ze tří králů, klečí na obou kolenech, dlouhý splývavý šat s dlouhým rukávem, dlouhý plášť nahoře s hermelínovým límcem, na hlavě turban. Dlouhý plnovous, oběma rukama přidržuje válcovitou schránku s darem. Vrásky ve tváři. Zesponu značeno vyřezaným C.**

|                  |  |
|------------------|--|
| Předmět          | <b>Betlémová figurka, král, klečící na jednom koleni, součást stavěcího betlému (E566B až E578B)</b> |
| Výrobce (autor): | <b>Chorovský Petr</b>  |
| Datace:          | <b>2015</b>  |
| Místo vzniku:    | <b>Město Albrechtice</b>   |
| Č. inv.:         | Č. přír.:  |
| <b>E570B</b>     | <b>H83/2015</b>  |
| Stálé umístění:  | Dočasné umístění:  |
| <b>E L12</b>     |  |



**Král - součást stavěcího dřevěného vyřezávaného betlému (12 figur a jedna architektura chléva), autor - albrechtický řezbář Petr Chorovský, Město Albrechtice, 2015. Postavy vyřezávané, bez polychromie, řezba zručná, s osobitým mírně naivním stylem, občasné chyby v proporcích. Většina značena zesponu vyřezaným CH.**

**Postava jednoho ze tří králů klečící na jednom koleni, mírně se sklání dolů. Dlouhý splývavý šat, zdoben na ramenou širokým límcem, vepředu zašpičatělým. Krátký plnovous, na hlavě koruna, oběma rukama drží válcovitou nádobu s darem. Zesponu značeno vyřezaným CH.**

**Předmět**                    **Betlémová figurka, král, stojící, součást stavěcího betlému (E566B až E578B)**

**Výrobce (autor):**        **Chorovský Petr**

**Datace:**                    **2015**

**Místo vzniku:**            **Město Albrechtice**

**Č. inv.:**                    **Č. přír.:**

**E571B**                        **H83/2015**

**Stálé umístění:**        **Dočasné umístění:**

**E L12**



**Král - součást stavěcího dřevěného vyřezávaného betlému (12 figur a jedna architektura chléva), autor - albrechtický řezbář Petr Chorovský, Město Albrechtice, 2015. Postavy vyřezávané, bez polychromie, řezba zručná, s osobitým mírně naivním stylem, občasné chyby v proporcích. Většina značena zesponu vyřezaným CH.**

**Stojící postava jednoho ze tří králů, dlouhý splývavý šat, kolem ramen hermelín, oběma rukama drží před tělem schránku s darem ve tvaru hranolovité kazety s víkem ve tvaru stříšky. Na hlavě koruna, dlouhý plnovous, vrásky ve tváři. Zesponu značeno vyřezaným CH.**

**Předmět**                    **Betlémová figurka, pastýř, s ovci, součást stavěcího betlému (E566B až E578B)**

**Výrobce (autor):**        **Chorovský Petr**

**Datace:**                    **2015**

**Místo vzniku:**            **Město Albrechtice**

**Č. inv.:**                    **Č. přír.:**

**E572B**                        **H83/2015**

**Stálé umístění:**        **Dočasné umístění:**

**E L12**



**Pastýř s ovci - součást stavěcího dřevěného vyřezávaného betlému (12 figur a jedna architektura chléva), autor - albrechtický řezbář Petr Chorovský, Město Albrechtice, 2015. Postavy vyřezávané, bez polychromie, řezba zručná, s osobitým mírně naivním stylem, občasné chyby v proporcích. Většina značena zesponu vyřezaným CH.**

**Postava stojícího pastýře s ovci u levé nohy. Bezvousá tvář s vráskami, polodlouhé vlasy, oděn do haleny pod kolena, přepásané v pase, kotníčková obuv, přes pravé rameno přehozen plášť. V pravé ruce píšťala přiložená k trupu, levou si u nohy za hlavu přidržuje ovci stojící na všech 4 nohách. Zesponu značeno vyřezaným CH.**



**Předmět** Betlémová figurka, ovce, stojící, součást stavěcího betlému (E566B až E578B)

**Výrobce (autor):** Chorovský Petr

**Datace:** 2015

**Místo vzniku:** Město Albrechtice

**Č. inv.:** Č. přír.:  
**E573B** H83/2015

**Stálé umístění:** Dočasné umístění:  
**E L12**



**Ovce - součást stavěcího dřevěného vyřezávaného betlému (12 figur a jedna architektura chléva), autor - albrechtický řezbář Petr Chorovský, Město Albrechtice, 2015. Postavy vyřezávané, bez polychromie, řezba zručná, s osobitým mírně naivním stylem, občasné chyby v proporcích. Většina značena zesponu vyřezaným CH.**

**Postava ovce stojící na všech 4 nohách, srst naznačena mělkými žlábkami, hlava zvednutá, hledí přímo před sebe. Neznačeno.**

**Předmět** Betlémová figurka, ovce, pasoucí se, součást stavěcího betlému (E566B až E578B)

**Výrobce (autor):** Chorovský Petr

**Datace:** 2015

**Místo vzniku:** Město Albrechtice

**Č. inv.:** Č. přír.:  
**E574B** H83/2015

**Stálé umístění:** Dočasné umístění:  
**E L12**



**Ovce - součást stavěcího dřevěného vyřezávaného betlému (12 figur a jedna architektura chléva), autor - albrechtický řezbář Petr Chorovský, Město Albrechtice, 2015. Postavy vyřezávané, bez polychromie, řezba zručná, s osobitým mírně naivním stylem, občasné chyby v proporcích. Většina značena zesponu vyřezaným CH.**

**Postava ovce stojící na všech 4 nohách, srst naznačena mělkými žlábkami, hlava sklánějící se k zemi. Neznačeno.**

Předmět **Betlémová figurka, ovce, ležící, součást stavěcího betlému (E566B až E578B)**

Výrobce (autor): **Chorovský Petr**

Datace: **2015**

Místo vzniku: **Město Albrechtice**

Č. inv.: **Č. přír.:**

**E575B H83/2015**

Stálé umístění: **Dočasné umístění:**

**E L12**



**Ovce - součást stavěcího dřevěného vyřezávaného betlému (12 figur a jedna architektura chléva), autor - albrechtický řezbář Petr Chorovský, Město Albrechtice, 2015. Postavy vyřezávané, bez polychromie, řezba zručná, s osobitým mírně naivním stylem, občasné chyby v proporcích. Většina značena zesponu vyřezaným CH.**

**Postava ležící ovce, nohy složené pod sebe, srst naznačena mělkými žlábký, hlava zvednutá, otočená vpravo. Značeno zesponu vyřezaným CH.**

Předmět **Betlémová figurka, ovce, ležící, součást stavěcího betlému (E566B až E578B)**

Výrobce (autor): **Chorovský Petr**

Datace: **2015**

Místo vzniku: **Město Albrechtice**

Č. inv.: **Č. přír.:**

**E576B H83/2015**

Stálé umístění: **Dočasné umístění:**

**E L12**



**Ovce - součást stavěcího dřevěného vyřezávaného betlému (12 figur a jedna architektura chléva), autor - albrechtický řezbář Petr Chorovský, Město Albrechtice, 2015. Postavy vyřezávané, bez polychromie, řezba zručná, s osobitým mírně naivním stylem, občasné chyby v proporcích. Většina značena zesponu vyřezaným CH.**

**Postava ležící ovce, nohy složené pod sebe, srst naznačena mělkými žlábký, hlava zvednutá, otočená vlevo. Značeno zesponu vyřezaným CH.**

|                  |  |
|------------------|--|
| Předmět          | <b>Betlémová figurka, ovce, ležící, součást stavěcího betlému (E566B až E578B)</b> |
| Výrobce (autor): | <b>Chorovský Petr</b>  |
| Datace:          | <b>2015</b>  |
| Místo vzniku:    | <b>Město Albrechtice</b>   |
| Č. inv.:         | Č. přír.:  |
| <b>E577B</b>     | <b>H83/2015</b>  |
| Stálé umístění:  | Dočasné umístění:  |
| <b>E L12</b>     |  |



**Ovce - součást stavěcího dřevěného vyřezávaného betlému (12 figur a jedna architektura chléva), autor - albrechtický řezbář Petr Chorovský, Město Albrechtice, 2015. Postavy vyřezávané, bez polychromie, řezba zručná, s osobitým mírně naivním stylem, občasné chyby v proporcích. Většina značena zesponu vyřezaným CH.**

**Postava ležící ovce, nohy složené pod sebe, srst naznačena mělkými žlábkami, hlava zvednutá, otočená vlevo. Značeno zesponu vyřezaným CH.**

|                  |   |
|------------------|---|
| Předmět          | <b>Betlémová figurka, architektura, chlév, součást stavěcího betlému (E566B až E578B)</b> |
| Výrobce (autor): | <b>Chorovský Petr</b>   |
| Datace:          | <b>2015</b>   |
| Místo vzniku:    | <b>Město Albrechtice</b>  |
| Č. inv.:         | Č. přír.:   |
| <b>E578B</b>     | <b>H83/2015</b>   |
| Stálé umístění:  | Dočasné umístění:   |
| <b>E L12</b>     |   |



**Chlév - součást stavěcího dřevěného vyřezávaného betlému (12 figur a jedna architektura chléva), autor - albrechtický řezbář Petr Chorovský, Město Albrechtice, 2015. Postavy vyřezávané, bez polychromie, řezba zručná, s osobitým mírně naivním stylem, občasné chyby v proporcích. Většina značena zesponu vyřezaným CH.**

**Stavba chléva na rovné desce se zakulacenými rohy. Chlév se sedlovou střechou, z jedné strany plná dřevěná stěna, z druhé volná se zábradlím, kde je střecha opřena o oloupaný kmen stromu. Nad obloukovitým vstupem vyřezán nápis : Pokoj lidem dobré vůle. Ve štítě přidělaná plochá kometa směřující vpravo. Neznačeno.**