

naše značka
5002897071

vyřizuje


datum
03.10.2023

Regioprojekt Brno, s.r.o.
U Svitavy 1077
61800 Brno

Věc:

Seninka u točny (SO03)- VRÁCENÍ ŽÁDOSTI

K.ú. - p.č.: Seninka

Stavebník: Lesy České republiky, s.p., Přemyslova 1106/19, 50008 Hradec Králové

Účel stanoviska: Povolení stavby - stavební režim (ÚR+SP)

GasNet, s.r.o., jako provozovatel distribuční soustavy (PDS) a technické infrastruktury, zastoupený GasNet Služby, s.r.o., vydává toto stanovisko:

K odsouhlasení projektové dokumentace je nutné napřed vyřešit úpravu-přeložku STL plynárenského zařízení (dále jen PZ). Úpravu-přeložku PZ řešte s příslušným technikem PPZ v této lokalitě (<http://www.gasnet.cz/cs/kontaktni-system/>).



Po vyřešení úpravu-přeložky PZ zadejte žádost přes: <https://dpo.gasnet.cz/zadost-o-stanovisko>, vložte projektovou dokumentaci a stanoviska k úpravě-přeložce PZ.

Za správnost a úplnost dokumentace předložené s žádostí včetně jejího souladu s platnými předpisy plně zodpovídá její zpracovatel. Stanovisko nenahrazuje případná další stanoviska k jiným částem stavby.

V případě další korespondence nebo jednání (např. změna stavby) uvádějte naši značku - 5002897071 a datum tohoto stanoviska. Kontakty jsou k dispozici na <https://www.gasnet.cz/cs/kontaktni-system/>.



GasNet, s.r.o.
zastoupená společností GasNet Služby, s.r.o., IČ 27935311


Oddělení zpracování ext.požadavků-Morava


Přílohy: Orientační zakres plynárenského zařízení, Detailní zakres plynárenského zařízení, Ověřená příloha žadatele


GasNet Služby, s.r.o.

Plynárenská 499/1 · Zábřovice · 602 00 Brno · T 555 90 10 10 · www.gasnet.cz

IČ: 27935311 · DIČ: CZ27935311

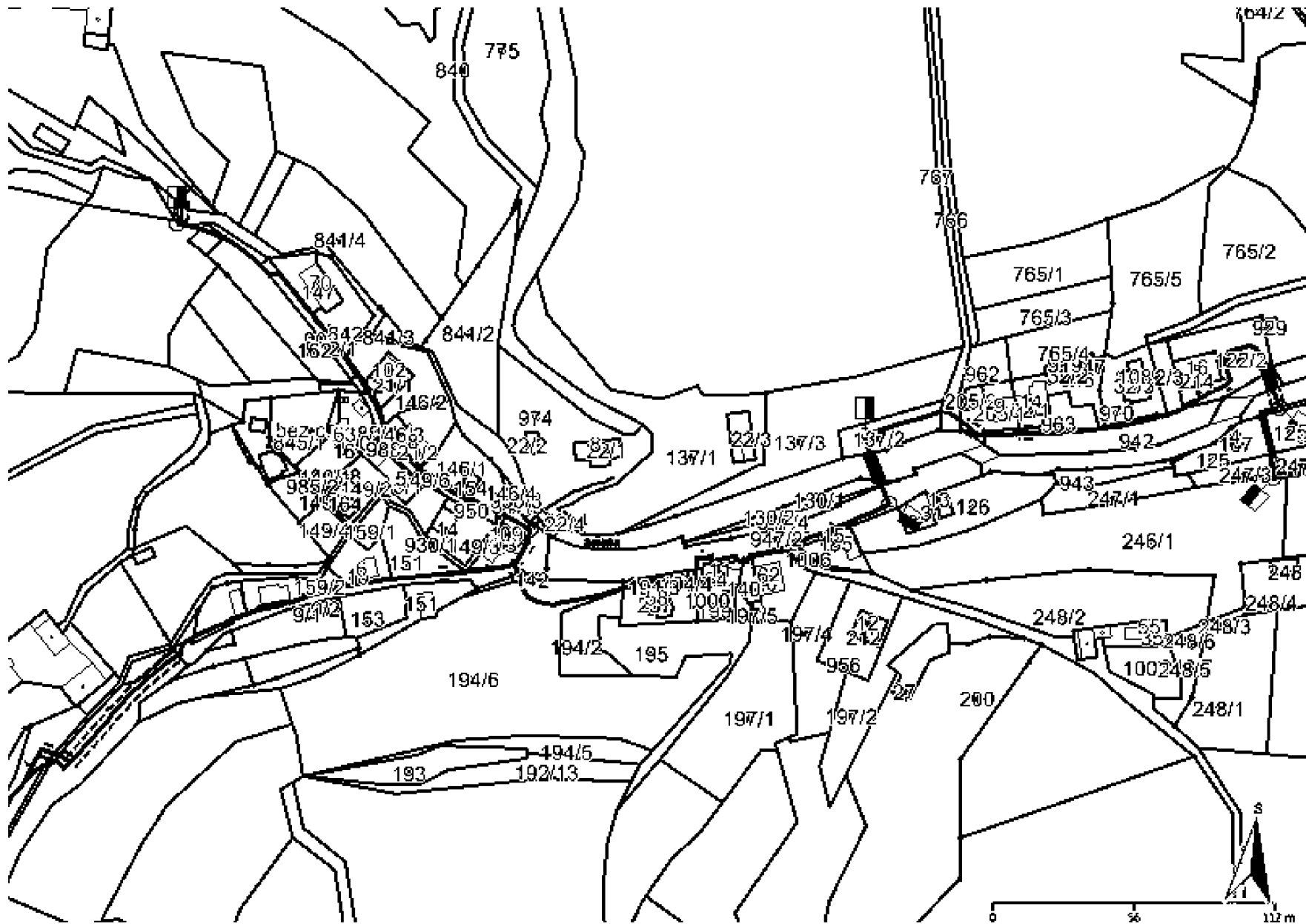
Zápis do obchodního rejstříku: Krajský soud v Brně, sp. zn. C 57165, dne 26. 7. 2007

Certificate of incorporation: Regional Court in Brno, ref. number C 57165, on 26th July 2007

Zákaznická linka GasNet 555 90 10 10, cz, www.gasnet.cz

Příloha: Orientační zakres plynárenského zařízení. Tato příloha je nedílnou součástí stanoviska č. 5002897071 ze dne 03.10.2023.

Provozovatel DS: GasNet, s.r.o.; Stavebník: Lesy České republiky, s.p., Přemyslova 1106/19, 50008 Hradec Králové. K.ú.: Seninka.

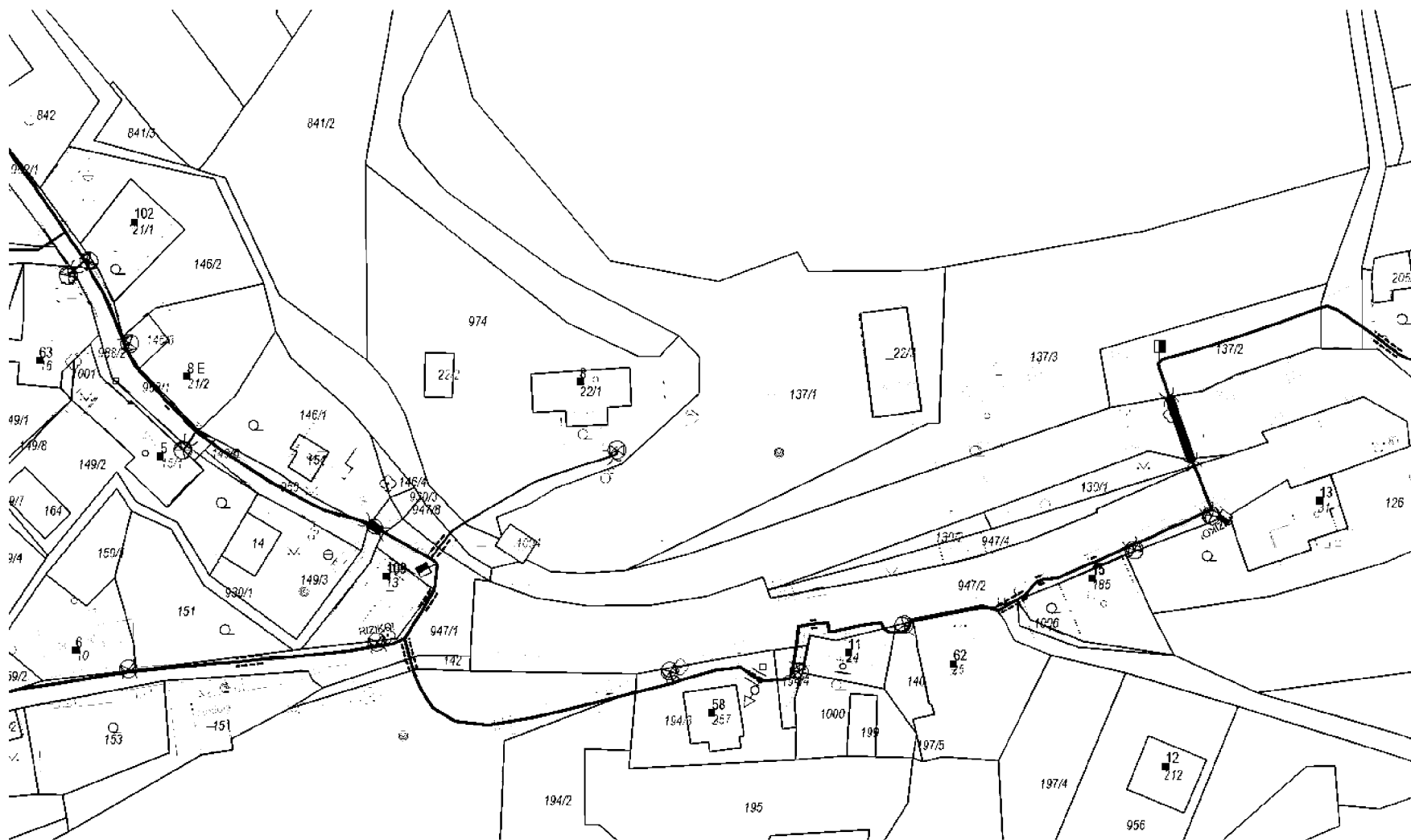


Legenda:

	linie plynovodu
	NTL
	STL
	VTL
	VVTL
	nefunkční
	plánovaná stavba před realizací
	ve výstavbě, neuvedeno do provozu
	regulační stanice
	ochranné zařízení
	kabel
	elektrořipojka
	kabel protikorozní ochrany
	anodové uzemnění
	stanice katodové ochrany
	pásmo vlivu anodového uzemnění SKAO
	neplynovodní zařízení/technologie (linie/bod/plocha)

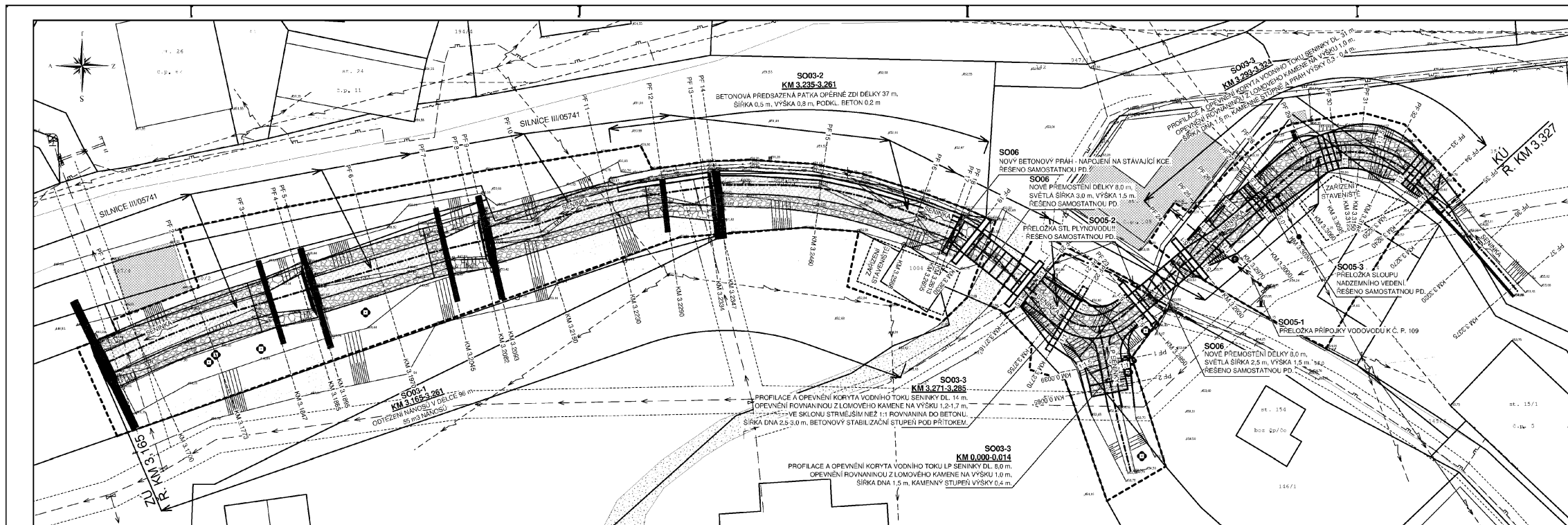
Příloha: Detailní zákres plynárenského zařízení. Tato příloha je nedílnou součástí stanoviska č. 5002897071 ze dne 03.10.2023.

Provozovatel DS: GasNet, s.r.o.; Stavebník: Lesy České republiky, s.p., Přemyslova 1106/19, 50008 Hradec Králové. K.ú.: Seninka.



Legenda:

	linie plynovodu
	NTL
	STL
	VTL
	VVTL
	nefunkční
	plánovaná stavba před realizací
	ve výstavbě, neuvedeno do provozu
	regulační stanice
	ochranné zařízení
	kabel
	elektropřipojka
	kabel protikorozní ochrany
	anodové uzemnění
	stanice katodové ochrany
	pásmo vlivu anodového uzemnění SKAO
	neplynovodní zařízení/technologie (linie/bod/plocha)



SENINKA U TOČNY
 SO03 - Ř. KM 3,165-3,327
 Sítauce stavby - ř. km 3,165-3,327
 M 1 : 200

- STAVEBNÍ OBJEKTY:**
- SO01 - R. KM 2,335-2,520
 - SO01-1 - ODTĚŽENÍ NÁNOSŮ
 - SO01-2 - PROFILACE A OPEVNĚNÍ TOKU SENINKA
 - SO02 - R. KM 2,716-2,890
 - SO02-1 - ODTĚŽENÍ NÁNOSŮ
 - SO02-2 - DOPLNĚNÍ OPEVNĚNÍ PP SENINKY
 - SO02-3 - PROFILACE A OPEVNĚNÍ PP SENINKY
 - SO03 - R. KM 3,165-3,327
 - SO03-1 - ODTĚŽENÍ NÁNOSŮ
 - SO03-2 - STABILIZACE PATKY OPĚRNÉ ZDI
 - SO03-3 - PROFILACE A OPEVNĚNÍ TOKU SENINKA A LP SENINKY
 - SO04 - KÁČENÍ
 - SO05 - PŘELOŽKY INŽENÝRSKÝCH SÍTÍ
 - SO05-1 - PŘELOŽKA PŘÍPOJKY VODOVODU K Č. P. 109
 - SO05-2 - PŘELOŽKA PLYNOVODU A PŘÍPOJKY PLYNOVODU [1]
 - SO05-3 - PŘELOŽKA SLOUPU NADZEMNÍHO VEDENÍ [1]
 - SO06 - REKONSTRUKCE MOSTKŮ [1]
- POZN.: [1] - NENÍ SOUČÁSTÍ PD (ŘEŠENO SAMOSTATNĚ)

LEGENDA

[Symbol]	STÁVAJÍCÍ ZAMĚŘENÝ STAV
[Symbol]	STÁVAJÍCÍ KONSTRUKCE
[Symbol]	NAVHRNOVÝ STAV - SOUČÁSTI PD
[Symbol]	NAVHRNOVÝ STAV - NENÍ SOUČÁSTÍ PŘEDMĚTNÉ PD
[Symbol]	OSA TOKU SENINKA
[Symbol]	PRŮČNÉ REŽY
[Symbol]	OPLOCH STAVIŠTĚ
[Symbol]	PŘÍSTUPOVÉ ČESTI KE STAVBĚ
[Symbol]	HŘANICE PARCELE
[Symbol]	Hlavní vrstevnice
[Symbol]	vedlejší vrstevnice
[Symbol]	ROVNANINA Z LOMOVÉHO KAMENE HM. NAD 200 kg/m ³
[Symbol]	ROVNANINA Z LOMOVÉHO KAMENE HM. NAD 500 kg/m ³
[Symbol]	VYČIŠTĚNÍ KORYTA TOKU - NÁNOSY
[Symbol]	STÁVAJÍCÍ KOMUNIKACE
[Symbol]	BETONOVÉ KONSTRUKCE - STÁVAJÍCÍ
[Symbol]	STÁVAJÍCÍ DLAŽBA
[Symbol]	ROVNANINA A POHČZ - STÁVAJÍCÍ
[Symbol]	STÁVAJÍCÍ ŽEB
[Symbol]	BUDOVY
[Symbol]	STÁVAJÍCÍ STROMY
[Symbol]	SMĚR TOKU

POZNÁMKA:
 Základ inženýrských sítí je pouze orientační a neslouží k jejich vytyčení. Před zahájením stavebních prací bude provedeno vytyčení inženýrských sítí. Veškeré nové konstrukce budou umístěny na parcele investora akce a budou plynule napojeny na stávající konstrukce a terén. V rámci stavby dojde k odčizení nánosů z koryta Seninky. V příčných řezech souz. vyznačeny předpokládané kubatury nánosů (jedná se o vizorové příčné profily). Nánosy budou odčizeny po stávající opevnění koryta toku, čno koryta nesmí být zahloubeno níže než opevnění pat koryta toku.

LEGENDA - INŽENÝRSKÉ SÍTĚ

[Symbol]	ČEZ - NN NADZEMNÍ
[Symbol]	ČEZ - NN PODZEMNÍ
[Symbol]	ČEZ - NN PODZEMNÍ
[Symbol]	ČETNÍ NADZEMNÍ VEDENÍ
[Symbol]	VODOVOD
[Symbol]	PLYNOVOD - STL
[Symbol]	OP VODOVODU
[Symbol]	OP PLYNOVODU

Průběhový systém: S-JTDM, Výhledový systém: B-p-p

Dle zákona zpracovatel:	BRNO	Zápisový představitel:	REGIOPROJEKT
Stavovatel: Lesy ČR, s.p., ST - oddělení projektů, Vnitř			
K.ú.: Seninka	Kraj: Zlínský	Formát:	A4/M
Mapový dokument: Územní plán		Datum:	08/2023
SENINKA U TOČNY		St.pokř.PD:	DÚH/DSP
Číslo:	SO03 - Ř. KM 3,165-3,327	Archivováč.č.:	22086-00KT-KM
Sítauce stavby - ř. km 3,165-3,327		Měřítko:	1 : 200
		Výkres číslo:	C.4.3.