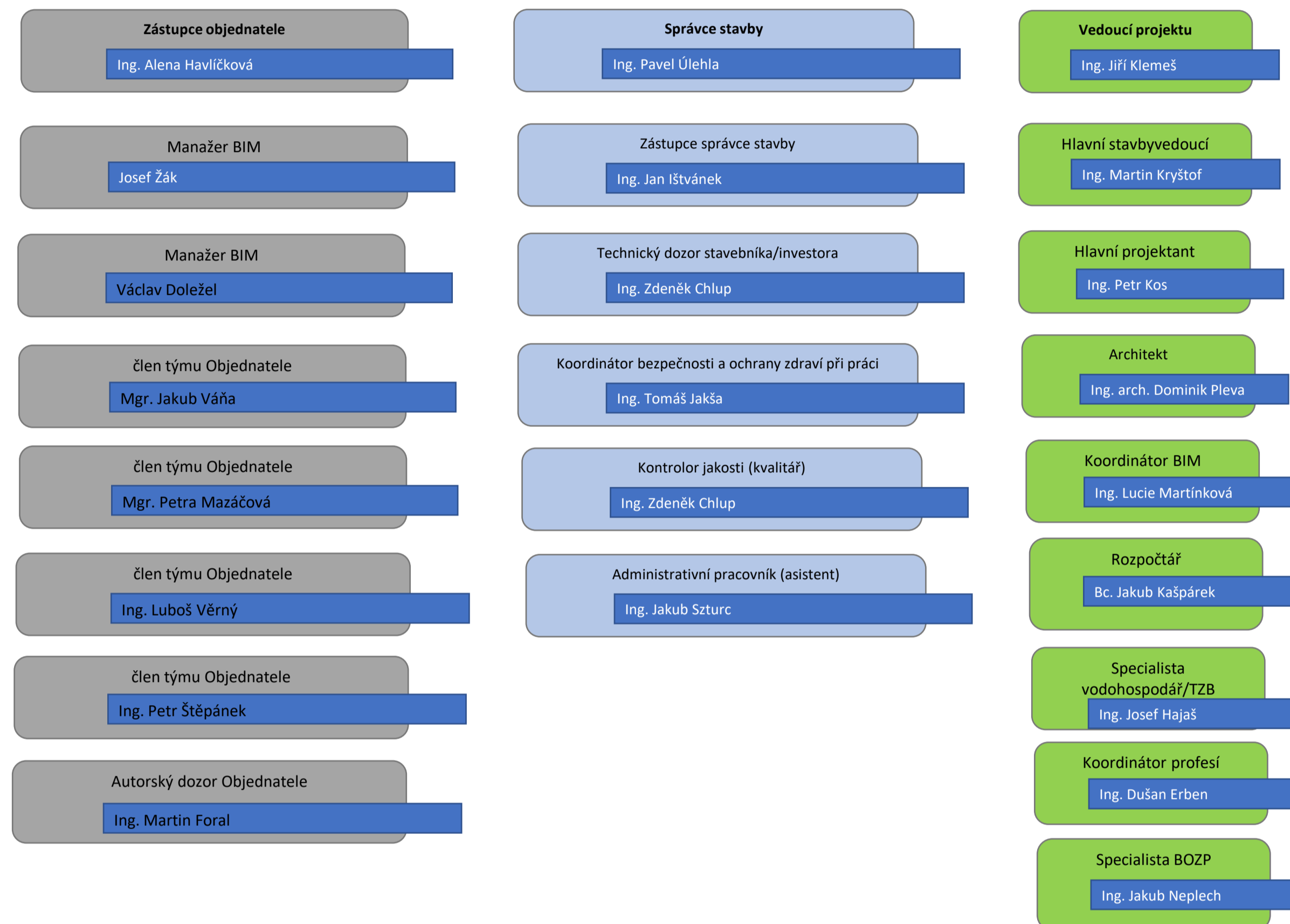


ORGANIZAČNÍ STRUKTURA PROJEKTU

Sanatorium Pálava

ORGANIGRAM ŘÍZENÍ PROJEKTU - Tabulka kontaktů

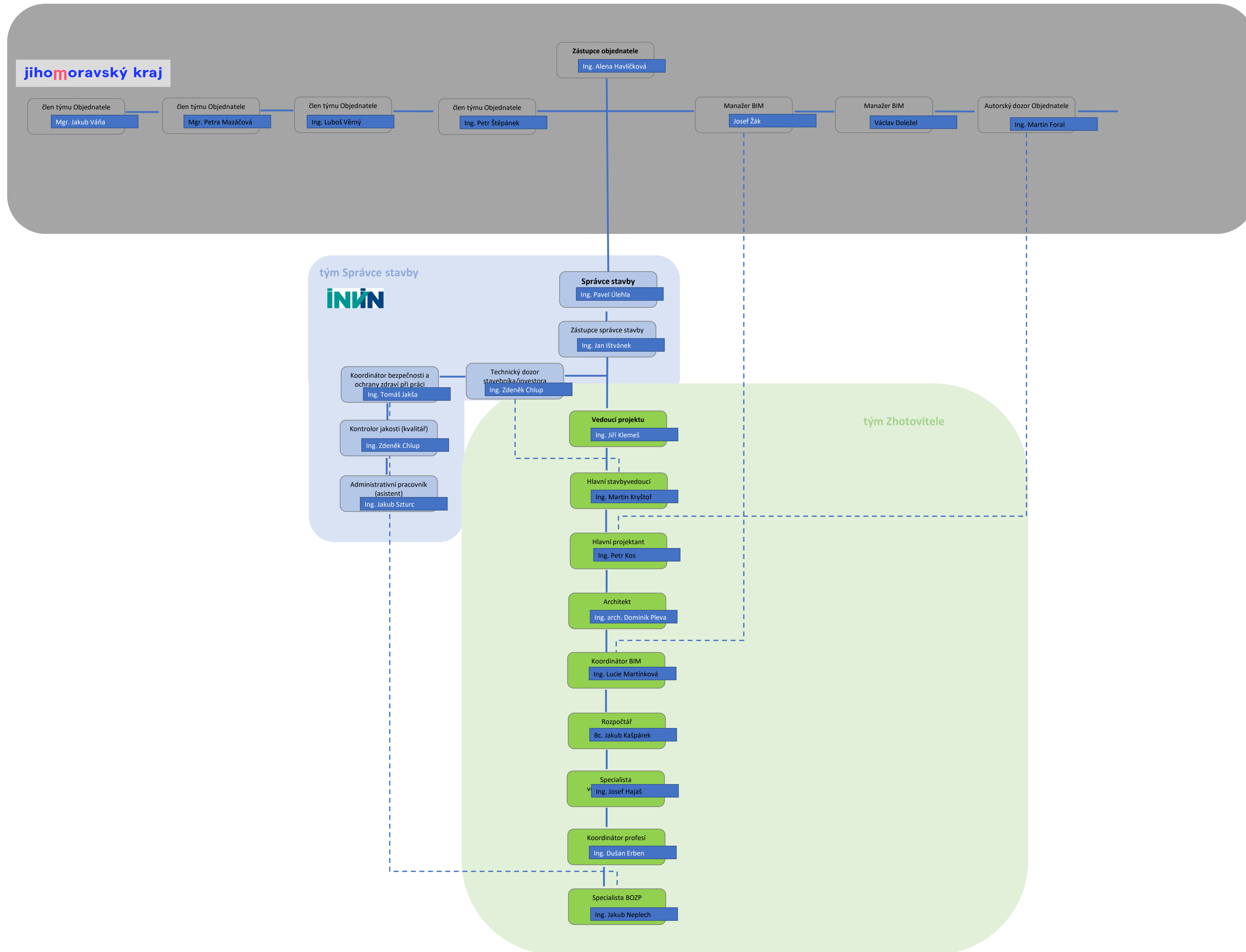
Tým	Police v rámci projektu	Společnost	Police	Jméno	Telefon	Email
Tým Objednatele	Zástupce objednatele	Jihomoravský kraj	Odbor investic	Ing. Alena Havlíčková	541 652 344	havlickova.alena@jmk.cz
	Manažer BIM	Digital Construction Consulting s.r.o.	Projektový manažer	Josef Žák	607 672 023	zak@dconsulting.cz
	Manažer BIM	Digital Construction Consulting s.r.o.	Projektový manažer	Václav Doležel	608 721 475	dolezel@dconsulting.cz
	člen týmu Objednatele	Jihomoravský kraj		Mgr. Jakub Váňa	541 651 244	vana.jakub@jmk.cz
	člen týmu Objednatele	Jihomoravský kraj		Mgr. Petra Mazáčová	541 651 453	mazacova.petra@jmk.cz
	člen týmu Objednatele	Jihomoravský kraj		Ing. Luboš Věrný	724 028 900	verny.lubos@jmk.cz
	člen týmu Objednatele	Jihomoravský kraj	Ekonom	Ing. Petr Štěpánek	541 652 209	stepanek.petr@jmk.cz
Tým Správce stavby	Autorský dozor Objednatele	LT Projekt a.s.		Ing. Martin Foral	533 445 501	martin.foral@ltprojekt.cz
	Správce stavby	INVIN s.r.o.	Projektový manažer	Ing. Pavel Úlehla	731 663 764	pavel.ulehla@invin.cz
	Zástupce správce stavby	INVIN s.r.o.		Ing. Jan Ištváněk	734 963 000	jan.istvanek@invin.cz
	Technický dozor stavebníka/investora	INVIN s.r.o.		Ing. Zdeněk Chlup	777 259 697	zdenek.chlup@invin.cz
	Koordinátor bezpečnosti a ochrany zdraví při práci	INVIN s.r.o.		Ing. Tomáš Jakša	603 176 255	tomas.jaksa@invin.cz
	Kontrolor jakosti (kvalitář)	INVIN s.r.o.		Ing. Zdeněk Chlup	777 259 697	zdenek.chlup@invin.cz
	Administrativní pracovník (asistent)	INVIN s.r.o.		Ing. Jakub Szturc	605 027 083	jakub.szturc@invin.cz
Tým Zhotovitele	Vedoucí projektu	VCES a.s.	Projektový manažer	Ing. Jiří Klemes	724 700 885	jiri.klemes@vces.cz
	Hlavní stavbyvedoucí	VCES a.s.		Ing. Martin Kryštof	602 417 793	martin.krystof@vces.cz
	Hlavní projektant	AFRY CZ s.r.o.		Ing. Petr Kos	776 053 566	petr.kos@afry.com
	Architekt	AFRY CZ s.r.o.		Ing. arch. Dominik Pleva	721 619 929	dominik.pleva@afry.com
	Koordinátor BIM	AFRY CZ s.r.o.		Ing. Lucie Martínková	734 595 663	lucie.martinkova@afry.com
	Rozpočtář	VCES a.s.		Bc. Jakub Kašpárek	724 982 541	jakub.kasperek@vces.cz
	Specialista vodo hospodář/TZB	AFRY CZ s.r.o.		Ing. Josef Hajaš	778 715 444	josef.hajas@afry.com
	Koordinátor profesí	AFRY CZ s.r.o.		Ing. Dušan Erben	776 387 962	dusan.erben@afry.com
	Specialista BOZP	VCES a.s.		Ing. Jakub Neplech	770 166 426	jakub.neplech@vces.cz



Sanatorium Pálava

ORGANIGRAM ŘÍZENÍ PROJEKTU

Platný od



Sanatorium Pálava

Podrobnější popis pozic v realizačním týmu Zhotovitele

Pozice v týmu	Zrcadlo
	Objednatele
Vedoucí projektu	Zástupce objednatele
Hlavní stavbyvedoucí	
Hlavní projektant	Zástupce objednatele
Architekt	Autorský dozor Objednatele
Koordinátor BIM	Manažer BIM
Rozpočtář	
Specialista vodohospodář/TZB	
Koordinátor profesí	
Specialista BOZP	

ná pozice v týmu:	Fáze plnění, které se účastní
Správce stavby	
Správce stavby	projekční i realizační
Technický dozor stavebníka/investora	realizační, s přesahem do projekční
	projekční, s přesahem do realizační
	projekční, s přesahem do realizační
	projekční i realizační
Člen týmu správce stavby	projekční i realizační
Člen týmu správce stavby	projekční i realizační
Člen týmu správce stavby	projekční i realizační
Kordinátor bezpečnosti a ochrany zdraví při práci	projekční i realizační

Bližší popis činností

Klíčová funkce - funkčně je nadřazen všem dalším členům realizačního týmu, jedná se o protějšek Správce stavby na straně Zhotovitele, zodpovídá za provázanost činností v projekční i stavební fázi, odpovídá za celkový průběh realizace výstavby, dodržení kvalitativních i kvantitativních parametrů stavby, plnění termínů výstavby, koordinaci Podzhotovitelů, koordinuje jednotlivé procesy, plnění termínů a vedení lidských zdrojů v průběhu celé realizace včetně přípravné a projekční fáze, odpovídá za plnění smluvních podmínek ze strany Zhotovitele, kontroluje výstupy v návaznosti na milníky a harmonogram, účastní se kontrolních dnů a kontroly splnění milníků, podrobně informuje Objednatele a Správce stavby o časovém, nákladovém, kvalitativním průběhu akce, připravuje podklady pro řešení kolizních situací během projektu a projednává je se Správcem stavby a Objednatelem.

Zástupce vedoucího projektu - odpovídá za celkový průběh realizace výstavby, dodržení kvalitativních i kvantitativních parametrů stavby, plnění termínů výstavby, koordinaci Podzhotovitelů, ve fázi provádění stavby se účastní kontrolních dnů a kontroly splnění milníků, zajišťuje a koordinuje rozhodnutí, vyjádření a podklady pro kolaudaci stavby.

Hlavní inženýr projektu - řídí tým projektantů a případných Podzhotovitelů při zpracování všech stupňů projektové dokumentace stavby a vybavení, koordinuje projektové a všechny související práce, účastní se kontrolních dnů a kontroly splnění milníků, koordinuje veškeré specialisty a odborné zástupce profesí v rámci zpracování realizační dokumentace, podílí se na zpracování realizační projektové dokumentace a dílenské dokumentace.

Zpracovává ideový návrh celkové barevné koncepce, koncepce vnitřního vybavení, podílí se na zpracování dokumentace pro dodávku vnitřního vybavení, podílí se na zpracování projektové dokumentace stavby a vzorkování.

Vede proces BIM na projektu dle odsouhlaseného OIR a BEP, kontroluje naplnění informačních modelů, vyhodnocení správnosti dat obsažených v informačních modelech, navrhuje změny částí BEP, reaguje na změny projektu z pohledu BIM a jejich zpracování do BEP, kontroluje BIM modelu z pohledu kolizí, aktivně se účastní jejich odstraňování, kontroluje naplnění cílů projektu k milníkům projektu, účastní se kontrolních dnů (min. 1x za 14 dnů osobně).

Specialista na proces oceňování - sestavuje výčet nákladů dle soupisu prací a následně oceňuje, připravuje podklady požadované poskytovatelem dotace v souvislosti s oceněním prací k jednotlivým milníkům.

Koordinuje a vede procesy při projektování a realizaci spojené s úpravou pitné vody, balneoprovozem a napojením objektu na přívody minerální, užitkové a pitné vody, připravuje podklady, koordinuje projednání, získání stanovisek dotčených orgánů a získání rozhodnutí o zahájení zkušebního provozu.

Řídí a koordinuje činnost všech projektantů - specialistů (vzduchotechnika, chlazení, elektro, ZTI...), odpovídá za koordinaci návrhů profesí s architektonicko-stavebním řešením stavby, řídí a koordinuje činnost všech specialistů při realizaci, účastní se kontrolních dnů.

Zajišťuje veškerou činnost spojenou s BOZP na staveništi, provádí a koordinuje projektové a všechny související práce v rámci jeho specializace, konzultační činnost v rámci provádění stavby.

Ing. Zdeněk Pokorný

Anthony
Christian
Joël De
Busschere

Ing. Jan
Kodytek

Martin
Horák