

Dodatek č. 1 ke Smlouvě o dílo

na dodávku služeb

Zpracování studie – DDÚ Homole Šindlový Dvory

uzavřené dne 18. 10. 2023 mezi níže uvedenými smluvními stranami


I. Smluvní strany

1. Objednatel: **Dětský diagnostický ústav, dětský domov se školou, středisko výchovné péče, základní škola a školní jídelna, Homole 90**

Zastoupený: Budějovická 90, 370 01 Homole
Mgr. Vladimírem Irou, ředitelem
IČ: 60076178
DIČ: CZ60076178

a

2. Zhotovitel: **INTERPROJECT s.r.o.**

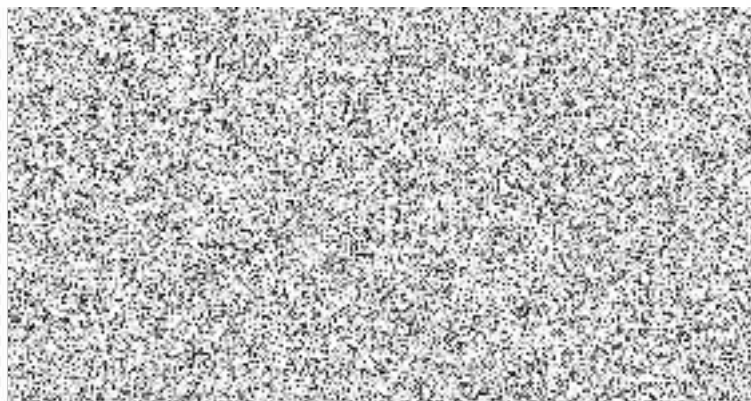
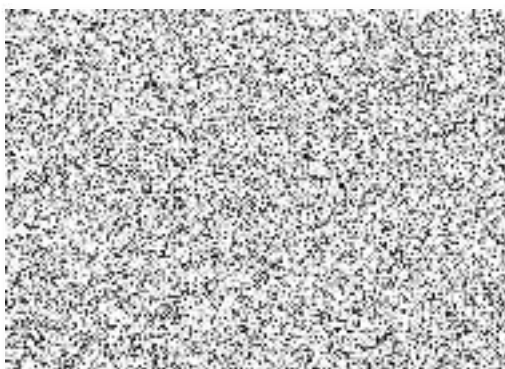
Lannova tř. 208/10, 370 01 České Budějovice
Zastoupený: Ing. Zbyňkem Kopečným, jednatel, a Adamem Lencem, jednatel
IČ: 26016150
DIČ: CZ 26016150
Obchodní rejstřík: spisová zn. C 9176 vedená u Krajského soudu v Č. Budějovicích
Bankovní spojení: 

Tímto Dodatkem č. 1 ke Smlouvě o dílo se mění následující smluvní ustanovení na nové znění:

IV. Doba plnění

1. Zhotovitel se zavazuje zahájit plnění dle této smlouvy neprodleně po jejím uzavření.
2. Zhotovitel se zavazuje dokončit a předat celé dílo v termínu do **30. 11. 2023**.

Žádná jiná ustanovení Smlouvy o výkonu činnosti technického dozoru investora se tímto Dodatkem č. 1 nemění.



Dodatek č.1 ke Smlouvě o dílo – Zpracování studie – DDÚ Homole Šindlový Dvory