

Smlouva o poskytování webové platformy

WP/30/2023

TATO SMLOUVA O POSKYTOVÁNÍ SLUŽEB (DÁLE JEN „SMLOUVA“) BYLA UZAVŘENA NÍŽE UVEDENÉHO DNE, MĚSÍCE A ROKU MEZI TĚMITO SMLUVNÍMI STRANAMI

Firma: EDEFI s.r.o.

IČO: 11876638

DIČ: CZ11876638

Sídlo: Chebská 394/44, Dvory, 360 06 Karlovy Vary, Česká republika

Zapsaná v obchodním rejstříku vedeném Krajským soudem v Plzni (oddíl C, vložka 41222)

Za kterou jedná: Denisa Hrčková, MBA

Telefon: +420 704 971 621

E-mail: konzultace@edefi.cz

(dále jako „**Poskytovatel**“)

a

Firma: Základní škola Dukelských hrdinů Karlovy Vary, Moskevská 25, příspěvková organizace

IČO: 70933766

Sídlo: Moskevská 1117/25, 360 01 Karlovy Vary, Česká republika

Zapsaná v rejstříku škol a školských zařízení MŠMT RED-IZO 600067441

Za kterou jedná: Mgr. Bc. Eva Doušová

Telefon: +420 775 855 595

E-mail: eva.dousova@zsdukla.cz

(dále jako „**Klient**“)

(Poskytovatel a Klient dále též společně jako „**Smluvní strany**“ a každý jednotlivě jako „**Smluvní strana**“)

SMLUVNÍ STRANY UJEDNÁVAJÍ NÁSLEDUJÍCÍ:

1 Definice

- 1.1 V této Smlouvě termín „**Služby**“ znamená poskytnutí systému EDWIS.
- 1.2 Činnost Poskytovatele bude spočívat v:
 - 1.2.1 poskytnutí webového systému EDWIS pro doménu **zsdukla.cz**;
 - 1.2.2 poskytování webhostingu na našich serverech a technickou správu;
 - 1.2.3 zajištění provozu webové prezentace a technické podpory na doméně **zsdukla.cz**;
 - 1.2.4 správě webové prezentace vázající se na legislativní povinnosti v rámci platných zákonů ČR na doméně **zsdukla.cz**;
- 1.3 Detailnější specifikace Služeb je uvedena v příloze č. 1 této Smlouvy.
- 1.4 Jedná se o dokument s názvem: **Cenová nabídka systému EDWIS ZŠ Dukelských hrdinů, p.o. ze dne 14.6.2023**, který je nedílnou součástí této smlouvy. Kde si Klient odsouhlasil službu systému EDWIS.

2 Předmět Smlouvy

- 2.1 Poskytovatel se zavazuje pravidelně poskytovat Klientovi Služby a Klient se zavazuje Poskytovateli za poskytnuté Služby zaplatit Odměnu, a to vše za podmínek uvedených v této Smlouvě.
- 2.2 Služby jsou dále vymezeny v rozsahu stanoveným přílohou č.1 této Smlouvy.

3 Rozsah poskytování Služeb

- 3.1 Rozsah poskytovaných služeb je definován v příloze č. 1 této smlouvy.
- 3.2 Případné změny struktury a rozsahu služeb musejí být odsouhlaseny oběma Smluvními stranami formou písemného dodatku k této Smlouvě.

4 Podmínky poskytování Služeb

- 4.1 Poskytovatel postupuje při poskytování Služeb samostatně, je však povinen dbát pokynů Klienta.
- 4.2 Poskytovatel je povinen upozornit Klienta na zřejmě nesprávný pokyn, a to bez zbytečného odkladu, a s jeho plněním vyčkat až do doby, než Klient potvrdí Poskytovateli, že na splnění pokynu i přesto trvá.
- 4.3 V případě prodlení Klienta se zaplacením jakéhokoliv finančního plnění Poskytovateli podle této Smlouvy má Poskytovatel právo přerušit poskytování Služeb do zaplacení daného finančního plnění.
- 4.4 V případě, že Poskytovatel bude pro řádné poskytování Služeb potřebovat informace od Klienta, má Klient povinnost poskytnout Poskytovateli součinnost (zejména mu sdělit veškeré

požadované informace), a to bez zbytečného odkladu.

- 4.5 Klient se zavazuje zajistit Poskytovateli a/nebo jím určeným osobám veškeré podmínky nezbytné pro řádné poskytování Služeb, zejména se Klient zavazuje zajistit a/nebo poskytnout všechny potřebné přístupy.
- 4.6 Poskytovatel se zavazuje poskytovat služby, jež jsou předmětem plnění dle této Smlouvy, na dobu neurčitou, a to ode dne **20.11.2023**
- 4.7 Poskytovatel je oprávněn požadovat po Klientovi po dobu trvání této Smlouvy poskytnutí nezbytných informací, podkladů a dokladů nutných k plnění služeb dle této Smlouvy.
- 4.8 Poskytovatel je povinen upozornit Klienta písemně na nedostatečnou součinnost pověřených pracovníků Klienta, pokud z toho důvodu dojde nebo hrozí, že dojde k ohrožení kvality nebo termínů poskytovaných služeb.
- 4.9 Klient je povinen poskytovat Poskytovateli řádnou součinnost pro plnění služeb ze strany Poskytovatele. V případě porušení této povinnosti Poskytovatel neodpovídá za případné důsledky neposkytnutí součinnosti (především se nedostává do prodlení s poskytováním služeb, neodpovídá za případnou škodu či není povinen k případným sankcím).

5 Odměna

- 5.1 Klient se zavazuje zaplatit Poskytovateli za poskytování Služeb v rozsahu sjednaném v článku 3 této Smlouvy fixní odměnu ve výši **1.500 Kč (slovy: jeden tisíc pět set korun českých)** za každý jeden kalendářní měsíc poskytování Služeb podle této Smlouvy (dále jako „Odměna“).
- 5.2 Poskytovatel má právo na Odměnu v plné výši i pokud Klient nevyužije plný rozsah Služeb uvedený v článku 3 této Smlouvy a nemá právo na navýšení Odměny, pokud daný rozsah překročí.
- 5.3 Klient bere na vědomí, že Poskytovatel je oprávněn u smluv na období delší než 1 rok zvýšit cenu služeb v případě inflace (změny meziročního indexu spotřebitelských cen ČSÚ) o více než 3 % a to o stejné hodnoty, s tím, že smluvní strany zahájí jednání o úpravě ceny.
- 5.4 Všechny částky uvedené v této Smlouvě jsou uvedeny bez DPH. K uvedeným cenám bude navíc přičteno DPH ve výši stanovené příslušným právním předpisem ke dni fakturace. Poskytovatel je od okamžiku nabytí účinnosti změny zákonné sazby DPH povinen účtovat platnou sazbu DPH. O této skutečnosti není nutné uzavírat dodatek k této Smlouvě.

6 Platební podmínky

- 6.1 Klient a Poskytovatel se dohodli, že fixní odměna dle článku 5.1. se bude fakturovat jedenkrát ročně ve výši **18.000 Kč (slovy: osmnáct tisíc korun českých)** a to vždy předem na následujících 12 měsících. Se splatností 10 dní. Odměna je splatná 1. dne daného měsíce, za který je Odměna placena
- 6.2 Jakékoliv finanční plnění pro Poskytovatele se platí bankovním převodem na tuzemský bankovní účet Poskytovatele, číslo účtu 2402049017/2010, vedený u FIO Banka.

- 6.3 Poskytovatel má povinnost vystavit na Odměnu nebo jiné finanční plnění podle této Smlouvy řádný daňový doklad – fakturu, jejíž údaje budou shodné s údaji uvedenými v této Smlouvě, a takový daňový doklad (fakturu) doručit Klientovi.
- 6.4 Poskytovatel má právo doručit daňový doklad – fakturu i v elektronické podobě prostřednictvím e-mailové zprávy.
- 6.5 Faktura bude považována za doručenu okamžikem doručení na e-mailovou adresu info@zsdukla.cz určenou Klientem pro zaslání faktur. Klient je povinen Poskytovatele neprodleně informovat o jakékoliv změně e-mailové adresy pro zaslání faktur a zajistit řádnou funkčnost jím uvedené e-mailové adresy po dobu trvání této Smlouvy.
- 6.6 Klient se zavazuje uhradit Poskytovateli další poplatky a ceny a nahradit mu další případné náklady z důvodu Klientem vyžádaných dodatečných nebo nadstandardních prací nezahrnutých ve službách dle Smlouvy a Přílohy č.1 Smlouvy. O těchto dalších službách a poplatcích bude informovat Klienta písemně předem a služba bude poskytnuta až na základě jeho písemné objednávky. Všechny takové poplatky, odměny a náhrady nákladů jsou splatné ve lhůtě splatnosti faktury, pokud není mezi Smluvními stranami.

7 Autorská práva

- 7.1 Dojde-li při plnění této Smlouvy Poskytovatelem k vytvoření díla či jeho části, které by mohlo být předmětem práv k duševnímu vlastnictví, náleží tato práva výlučně Poskytovateli. Zákazník bude mít k takto vytvořenému dílu či jeho části časově neomezené, bezplatné, nevýlučné a nepřenositelné právo užití pro vlastní vnitřní potřebu v České republice, a to pouze v rozsahu odpovídajícím účelu díla vytvořeného Poskytovatelem podle této Smlouvy a vyplývajícímu z této Smlouvy; jakékoliv případné rozšíření díla. Pokud je součástí díla software třetích stran, řídí se práva užití a práva k duševnímu vlastnictví licenčními podmínkami tohoto softwaru.

8 Zadávání pokynů Poskytovateli

- 8.1 Klient bude zadávat pokyny pro poskytování Služeb Poskytovateli jedním z následujících způsobů:
- 8.1.1 elektronicky na e-mailovou adresu konzultace@edefi.cz
- 8.1.2 telefonicky na tel. č. +420 704 971 621 od 9:00 do 16:00 v běžné pracovní dny.;

9 Komunikace s Klientem

- 9.1 Poskytovatel bude komunikovat s Klientem, zejm. zasílat žádosti o informace, upozorňovat na nesprávnost pokynů, případně na vyžádání Klienta zasílat zprávy o provádění služeb a výstupy z provedených Služeb, jedním z následujících způsobů:
- 9.1.1 elektronicky na e-mailovou adresu; **Mgr. Bc. Hana Lejsková**
telefonicky na tel. č. **+420 775 855 596**

10 Trvání a ukončení Smlouvy

- 10.1 Smlouva zaniká uplynutím doby, na kterou byla sjednána.

- 10.2 Kterákoliv Smluvní strana má právo tuto Smlouvu vypovědět písemnou výpovědí s výpovědní lhůtou 3 měsíců, která počíná běžet prvního dne měsíce následujícího po měsíci, ve kterém je výpověď doručena druhé Smluvní straně.

11 Odpovědnost za škodu

- 11.1 Poskytovatel odpovídá za škody vzniklé Klientovi, které mu způsobil zaviněným porušením povinností stanovených Smlouvou nebo obecně závazným právním předpisem, a to v rozsahu sjednaném tímto ustanovením čl. 11. Smlouvy. Poskytovatel není v žádném případě odpovědný za škody ani obchodní ztráty zapříčiněné Klientem.
- 11.2 Poskytovatel nepřebírá žádnou odpovědnost za jakoukoli ztrátu, zranění nebo škodu, kterou utrpí Klient, a která je způsobena tím, že Klient nedodržel pracovní předpisy, postupy, návody a pokyny uvedené v dokumentaci a/nebo doporučeních Poskytovatele.
- 11.3 Žádná ze Stran nebude zodpovědná za zpoždění způsobené neovlivnitelnými okolnostmi. Za neovlivnitelné okolnosti jsou považovány takové překážky, které vznikly nezávisle na vůli dané Strany, a které této Straně brání konat svou povinnost nebo pokud se nedá předpokládat, že daná Smluvní strana mohla této překážce předejít. Odpovědnost nezaniká překážkou, která vznikla v okamžiku, kdy daná Strana měla v plnění svých povinností zpoždění, nebo překážkou, která vyplynula z její ekonomické situace. Účinky vylučující odpovědnost jsou omezeny pouze na dobu, dokud trvá překážka, s níž jsou tyto účinky spojeny.

12 Smluvní pokuta

- 12.1 V případě, že se Klient dostane do prodlení se zaplacením Odměny nebo její části podle odstavce 6.1 této Smlouvy, zavazuje se zaplatit Poskytovateli smluvní pokutu ve výši 0,5 % z dlužné částky za každý den prodlení až do úplného zaplacení Odměny.
- 12.2 Zaplacení smluvní pokuty nemá vliv na nárok druhé Smluvní strany na náhradu škody v plném rozsahu.
- 12.3 Klient se zavazuje uhradit Poskytovateli další poplatky a ceny a nahradit mu další případné náklady z důvodu Klientem vyžádaných dodatečných nebo nadstandardních prací nezahrnutých ve službách dle Smlouvy a Přílohy 1 Smlouvy. O těchto dalších službách a poplatcích bude informovat Klienta písemně předem a služba bude poskytnuta až na základě jeho písemné objednávky. Všechny takové poplatky, odměny a náhrady nákladů jsou splatné ve lhůtě splatnosti faktury, pokud není mezi Smluvními stranami.

13 Odstoupení od Smlouvy

- 13.1 Poskytovatel má právo od této Smlouvy odstoupit v případě, že:
- 13.1.1 Klient je v prodlení se zaplacením Odměny nebo její části delším než 10 dní;
- 13.1.2 Klient vstoupí do likvidace nebo bude na jeho majetek prohlášen soudem konkurz nebo bude zamítnut návrh na vyhlášení konkurzu pro nedostatek majetku nebo zanikne bez likvidace a/nebo bude soudem prohlášen úpadek Klienta a/nebo Klient vstoupí do insolvence;
- 13.2 Kterákoliv smluvní strana má právo odstoupit od této Smlouvy z kteréhokoliv zákonného důvodu.
- 13.3 Odstoupení je účinné doručením písemného oznámení o odstoupení druhé Smluvní straně.

14 Vyšší moc

- 14.1 Smluvní strany se zprošťují veškeré odpovědnosti za nesplnění svých povinností z této Smlouvy po dobu trvání vyšší moci do té míry, pokud po nich nebylo možné požadovat, aby neplnění svých povinností z této Smlouvy v důsledku vyšší moci předešly.
- 14.2 Za vyšší moc je pro účely této Smlouvy považována každá událost nezávislá na vůli Smluvních stran, která znemožňuje plnění smluvních závazků a kterou nebylo možno předvídat v době vzniku této Smlouvy. Za vyšší moc se z hlediska této Smlouvy považuje zejména přírodní katastrofa, požár, výbuch, silná vichřice, zemětřesení, záplavy, válka, stávka nebo jiné události, které jsou mimo jakoukoliv kontrolu Smluvních stran.
- 14.3 Po dobu trvání vyšší moci se plnění závazků podle této Smlouvy pozastavuje do doby odstranění následků vyšší moci.

15 Rozhodné právo

- 15.1 Tato Smlouva se řídí právním řádem České republiky, zejména zák. č. 89/2012 Sb., občanský zákoník, ve znění pozdějších předpisů.

16 Závěrečná ustanovení

- 16.1 V této Smlouvě, pokud z kontextu jasně nevyplývá jinak, zahrnuje význam slova v jednotném čísle rovněž význam daného slova v množném čísle a naopak, význam slova vyjadřujícího určitý rod zahrnuje rovněž ostatní rody. Nadpisy jsou uváděny pouze pro přehlednost a nemají vliv na výklad této Smlouvy.
- 16.2 Nevymahatelnost či neplatnost kteréhokoliv ustanovení této Smlouvy nemá vliv na vymahatelnost či platnost zbývajících ustanovení této Smlouvy, pokud z povahy nebo obsahu takového ustanovení nevyplývá, že nemůže být odděleno od ostatního obsahu této Smlouvy.
- 16.3 Tato Smlouva představuje úplné ujednání mezi Smluvními stranami ve vztahu k předmětu této Smlouvy a nahrazuje veškerá předchozí ujednání ohledně předmětu této Smlouvy.
- 16.4 Nedílnou součástí této smlouvy jsou její přílohy
- 16.5 Tato Smlouva může být měněna písemnými dodatky podepsanými všemi Smluvními stranami.
- 16.6 Tato Smlouva je vyhotovena ve 2 stejnopisech. Každá Smluvní strana obdrží 1 stejnopis této Smlouvy.
- 16.7 Každá ze Smluvních stran nese své vlastní náklady vzniklé v důsledku uzavírání této Smlouvy.
- 16.8 Tato Smlouva nabývá platnosti a účinnosti v okamžiku jejího podpisu všemi Smluvními stranami.
- 16.9 Smluvní strany si tuto Smlouvu přečetly, souhlasí s jejím obsahem a prohlašují, že je sjednána svobodně.
- 16.10 NA DŮKAZ ČEHOŽ SMLUVNÍ STRANY PŘIPOJUJÍ SVÉ PODPISY

V Karlových Varech

Denisa
Hrčková, MBA

Digitálně podepsal
Denisa Hrčková, MBA
Datum: 2023.11.21
08:06:19 +01'00'

Denisa Hrčková, MBA, EDEFI s.r.o.

V Karlových Varech



ZÁKLADNÍ ŠKOLA
Dukelských hrdinů
Moskevská 1117/25, 360 01 Karlovy Vary
IČ 709 33 796 TěL. 353 226 984

**Mgr. Bc. Eva Doušová, Základní škola Dukelských hrdinů Karlovy Vary, Moskevská 25,
příspěvková organizace**



Moderní web
s legislativou
na jedničku je Vaše
vizitka, která vypovídá
o kvalitě školy.



Eedefi



Člen Asociace
Pověřenců ČR

ZŠ Dukelských hrdinů p.o

Nabídka na míru je platná od 14.6.2023 (nabídky jsou standardně platné 3 měsíce)

**EDWIS řešení
pro web**

1.500 Kč
bez DPH/měsíc

FAKTUROVÁNO
JEDNOU ROČNĚ.

Proč mít web od nás?

01

Znalost prostředí

Známe prostředí příspěvkových organizací. Víme, jaké agendy činností školy zpracovávají. Díky tomu dokážeme specifikovat parametry, které jsou nutné pro web školy.

02

Hlídáme požadavky zákona

S námi splníte všechny povinnosti a nemusíte se bát legislativních změn.

03

Jsme členem asociace Pověřenců ČR

Společně se věnujeme provádění analýz v oblasti ochrany osobních údajů a prohlubujeme profesní znalosti. Dokážeme koordinovat pravidla činností poskytovaných pověřenci.

04

Šetříme Váš čas

Známe klíčové procesy škol a pomůžeme vybudovat celou koncepci webových stránek s Vaší minimální součinností.

05

Náklady pod kontrolou

Zařizované smluvní náklady, žádné překvapení při vyúčtování.

06

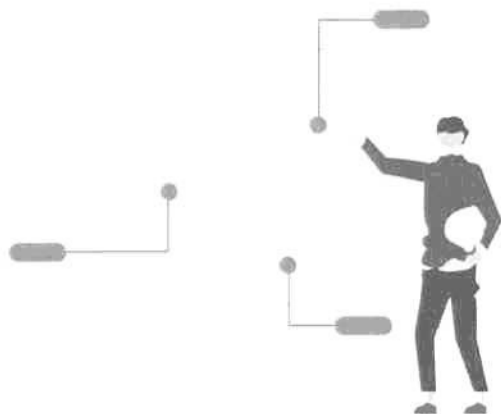
Spolehlivost a edukace

Stabilní tým zkušených specialistů s praxí ve veřejném sektoru.
Certifikace pro výkon Pověřence pro ochranu osobních údajů i služeb Whistleblowing Officerů.

Co je EDWIS?

01 Inovativní, webové řešení pro školy včetně legislativy

Je rychle a bezpečně díky nepřetržitému vývoji a správě. Procesně s ohledem na potřeby škol. Monitoruje všechny zákonné povinnosti a pravidla, aby chránil Vaši organizaci před kontrolou daného kontrolního úřadu (ke kontrolám dochází prvně na webu a pokud jsou shledány nedostatky, je to podnět pro provedení kontroly v místě organizace).



02 Umožňuje správu webu, dokumentů a ostatních médií

Základem řešení je redakční systém, který obsahuje vše pro správu školního webu. Tak, aby rodiče, učitelé i děti našli potřebné informace snadno a rychle. Není potřeba se učit nové administrátorské rozhraní, běžné věci ovládáte přímo na webu, tak jak jej vidí uživatelé.

03 EDWIS webové řešení jako SaaS

Nemusíte řešit vlastní server, webhosting, datový prostor, problémy a havárie řešíme my. **SaaS je forma poskytnutí software jako služby.**

- Cena (fixní náklad máte pod kontrolou)
- Průběžná inovace
- Garance dostupnosti
- Cloudové řešení, o které se nemusíte starat
- Bezpečnost
- Podpora aplikace i Vás, uživatelů



Co obsahuje EDWIS?



Cloudové online řešení

- Dostáváte vždy řešení pro daný typ organizace
- S neustálým vývojem
- Splňuje všechny legislativní nároky
- Bezpečně, spolehlivě



Webdesign

- Moderní webdesign reflektuje potřeby dle daného typu školy
- Zachování použitelnosti a přístupnosti, kterou vyžaduje zákon
- Samozřejmostí je správné zobrazení na všech běžných zařízeních od mobilu po PC



Struktura navigace dle daného typu školy

- Nastavena dle specifikace znalosti prostředí škol a příspěvkových organizací
- Jednoduchá na správu navigace, na základě požadavků organizace



Monitoring aktuální legislativy

- Neustále sledujeme platnou legislativu a její změny
- Kontinuálně zapracováváme změny do webových stránek



Provoz webové prezentace

- Webhosting zajišťujeme na serverech v ČR
- Prostor pro web o velikosti 10 GB
- Mailhosting - 5 GB na 3 emailové schránky, není určeno pro propagační či automatické emaily
- Dostupnost 24/7, 99.9% SLA
- Dohled v rámci nastavení bezpečnostní politiky ochrany webových stránek před útoky a zneužitím
- Nastavení pravidelného zálohování
- Bezpečnostní aktualizace systému a modulů
- Uživatelská podpora v rámci incident managementu 0,5h/měsíc/nepřevádí se do dalších měsíců
- Správa domény / nezahrnuje samotné poplatky
- Technická správa

Moduly a funkcionality

Prizpusobitelna Hlavni stranka	Zakladni obecné stránky	Aktuality	Datum poslední aktualizace	Stránky tříd	Události/akce
Mapa stránek	Textový editor	Univerzální formulář	Ankety	Jídelníček	Fulltextové vyhledávání
Navigační menu	URL link	Jazykové mutace	Multiuživatel administrace ...	SSL certifikát	Správa privátních neveř. dokumentů
Technická SEO optimalizace	Strukturované kontakty	Rozvrh hodin	Školení v délce 60 minut	Naše hodnoty	Šikana na škole (placený modul)

Legislativní moduly

Elektronická úřední deska	Povinné informace dle zákona 106/1999 Sb	Elektronická podatelna	Přístupnost 99/2019 Sb.	Cookies	GDPR balíček



Oznamovací kanál pro zaměstnance/splnění zákonné
povinnosti whistleblowingu (placený modul)

Doplňkové služby EDWIS k webovým stránkám



Migrace dat a obsahu ze stávajícího webu

Cena: od 5 000 Kč

Die konkrétních potřeb a dohody
s klientem. Stává se součástí projektové
dokumentace.



Speciální funkcionality na míru

Cena: individuální



Vývoj nových zásuvných modulů

Cena: 5 000 Kč/modul



Originální design na míru

Cena: od 10 000 Kč



Grafické práce

Cena: individuální

Redesign loga, tvorba loga,
designmanuál, úprava fotek do headru,
tvorba infografik aj.



Individuální školení sytému EDWIS

Cena: 1 800 Kč/hod.

Edefi se o Vás postará i v těchto oblastech

Legislativa

Řešíme za Vás problematiku zákonných povinností pomocí produktových služeb.

NOVÁ
ZÁKONNÁ
POVINNOST

Zavedení Elektronické spisové služby dle atestace NSESSS



- Musíte splnit povinnost zavést software ESSL jako primární a jediný pro správu dokumentů s certifikací
- Povinnost mají Vysoké školy, školy a školská zařízení, výchovná a ubytovací zařízení, zařízení školního stravování
- **Nejpozději do 31.12.2024**
- Vyjimka je v současnosti platná pouze pro Mateřské školy

Od 1.1.2025 není možné vést spisovou službu listinně, ale pouze v elektronickém systému spisové služby.



Whistleblowing včetně oznamovacího kanálu a služeb Prošetřovatele



Ochrana osobních údajů a služby pověřence DPO



Kyberbezpečnost



Zastupování při kontrolách ÚOOÚ, NÚKIB, ČTÚ, Hygiena



Komplexní audit

Najdeme nedostatky.
Navrheme řešení.

- Soulad stavu ochrany osobních údajů 110/2019
- Soulad s ISO 27001
- Soulad s ZoKB (Zákon o kybernetické bezpečnosti) a VoKB (Vyhláška o kybernetické bezpečnosti)
- Soulad se směrnicí NIS2



Denisa Hrčková, MBA
+420 704 971 621
konzultace@edefi.cz

Děkujeme za Vaši pozornost a tímto Vás žádáme o projednání naší nabídky, případně její schválení.
S plnou odpovědností můžeme konstatovat, že rozsah nabízených prací jsme schopni zrealizovat v maximální kvalitě.
Samozřejmostí je také zastupitelnost jednotlivých členů našeho týmu a podpora v průběhu spolupráce.