

NÁVRH NA ZMĚNU STAVBY

Stavba: Rekonstrukce objektu bývalého nádraží Praha - Dolní Libeň

Číslo stavby: ID 20-0-2901

Pořadové číslo změnového listu:

1

Změna:

<input checked="" type="checkbox"/>	D - dokumentace
<input type="checkbox"/>	P - příprava
<input checked="" type="checkbox"/>	R - realizace

OBJEKT: Číslo (pod) objektu: Název: Kamenný sokl

Popis změny:

Fasáda

Sanace kamenného soklu objektu.

Zdůvodnění změny:

Fasáda

Po provedeném očištění vysrávek a degradovaných částí původního soklu budovy bývalého nádraží Dolní Libeň byl zjištěn stav stávajících pískovcových kvádrů z 80% stavebně technicky nevyhovující. Povrch stávajících pískovcových kvádrů je silně narušen - trhliny, rozpadání kamene, poškození mrazem viz přiložené foto. Kamenickou opravu pískovcového soklu není již možno vzhledem ke stupni degradace kamene provést tradičními sanačními postupy – pískováním, omytím tlakovou vodou, případnou reprofilací kvádrů.

Jako nejvhodnější způsob sanace tohoto soklu navrhujeme provést před stávající sokl nový obklad z pískovce, jako samonosný sokl na nerezové kotvy s provětrávanou mezerou pod, za a nad soklem. Z důvodu zamezení vniknutí dešťové vody do soklu je třeba doplnit zaklopení soklu z vrchní strany s vodorovnou deskou s přesahem a okapničkou (drážka na spodní straně desky – viz příloha). Více v souvisejících přílohách této změny.

Posouzení změny - autorský dozor projektanta
Souhlasím s výše uvedenou změnou.

APRIS 3MP

APRIS 3MP S.R.O. IČO: 27183912

U PLYNÁRNY 1002/97, PRAHA 10, 101 00

Seznam příloh k návrhu na změnu stavby:

Číslo přílohy	Název	Počet listů
Příloha č. 1	ZL 01 - Rozpočet	2x A4
Příloha č. 2	Doložení 3 nabídek kamenických prací	4x A4
Příloha č. 3	Výrobní dokumentace aktualizovaná	2x A4
Příloha č. 4	Vyjádření kameníka	1x A4
Příloha č. 5	Fotodokumentace	2x A4

	Celkem počet stran návrhu změny stavby	11x A4
--	---	---------------

Příloha č. 1

Stavba:

**Rekonstrukce objektu bývalého nádraží Praha - Dolní Libeň
ZL 01 - KAMENNÝ OBKLAD SOKLU**

KSO:

Místo:

Zadavatel:

Dopravní podnik hl. m. Prahy, a.s.

Zhotovitel:

IM-stav Praha s.r.o.

Projektant:

Zpracovatel:

Poznámka:

CC-CZ:

Datum:

05.12.2022

IČ:

DIČ:

IČ:

DIČ:

IČ:

DIČ:

IČ:

DIČ:

26465728

CZ26465728

Cena bez DPH

341 955,24

	Základ daně	Sazba daně	Výše daně
DPH základní	341 955,24	21,00%	71 810,60
DPH snížená	0,00	15,00%	0,00

Cena s DPH

v CZK

413 765,84

Projektant

Zpracovatel



Datum a podpis:

Razítko

Datum a podpis:

Razítko

Objednavatel

Zhotovitel



Datum a podpis:

Razítko

Datum a podpis:

Razítko

REKAPITULACE ČLENĚNÍ SOUPISU PRACÍ

Stavba:

Rekonstrukce objektu bývalého nádraží Praha - Dolní Libeň
ZL 01 - KAMENNÝ OBKLAD SOKLU

Místo:

Datum: 05.12.2022

Zadavatel: Dopravní podnik hl. m. Prahy, a.s.

Projektant:

Zhotovitel: IM-stav Praha s.r.o.

Zpracovatel:

Kód dílu - Popis

Cena celkem [CZK]

Náklady ze soupisu prací	341 955,24
PSV - Práce a dodávky PSV	310 868,40
782 - Dokončovací práce - obklady z kamene	310 868,40
VRN - Vedlejší rozpočtové náklady	31 086,84
VRN4 - Inženýrská činnost	31 086,84



SOUPIS PRACÍ

IM-stav

Rekonstrukce objektu bývalého nádraží Praha - Dolní Libeň ZL 01 - KAMENNÝ OBKLAD SOKLU

Upraveno

Datum: 05.12.2022

Objednatel

Dopravní podnik hl. m. Prahy, a.s.

Projektant

Projektant

IM-stav Praha s.r.o.

Objednatel

PC	Typ	Kód	Popis	MJ	Množství	J.cena [CZK]	Cena celkem [CZK]	Cenová soustava
Náklady soupisu celkem							341 955,24	
D	PSV		Práce a dodávky PSV				310 868,40	
D	782		Dokončovací práce - obklady z kamene				310 868,40	
1	K		Dodávka a montáž kamenného obkladu soklu	kpl			310 868,40	Nabídka dodavatele
			POZNÁMKA:					
			317,67% - 17 300 = 299 728 757,20	5,240 Kč/m				
			5 240 Kč/m - 292 968,40 = 17 300 = 310 868,40					
D	VRN		Vedlejší rozpočtové náklady				31 086,84	
D	VRN4		Inženýrská činnost				31 086,84	
2	K	045303000	Koordináční činnost	%			31 086,84	CS ÚRS 2022 02

Rekonstrukce objektu býv. nádraží Praha - Dolní Libeň
 Vyhodnocení nabídek na kamenný obklad soklu

	CN na 57,20 mb obkladu soklu vč. VRN	Cena bez DPH	Pozn.
1.	Kámen Pečky s.r.o.	317 628,00 Kč	Vítězná nabídka
	Celková délka soklu dle SKUTEČNOSTI = 55,91 m	310 868,40 Kč	Nabídka dodavatele v ZL 01
	deska pískovec tryskaný j.c. 2 180 Kč/bm	121 883,80 Kč	
	římsa pískovcová j.c. 1 150 Kč/bm	64 296,50 Kč	
	montáž j.c. 1 910 Kč/bm	106 788,10 Kč	
	VRN	17 900,00 Kč	
2.	Kamenictví Ing. Tomáš Straka	346 448,00 Kč	
3.	Kamenictví Ústí nad Labem s.r.o.	381 173,60 Kč	

Kámen Pečky s.r.o.
 Tř. Jana Švermy 714 Pečky
 IČO: 45146420
 DIČ: CZ45146420

CN kamenické práce – dodávka a montáž soklu – Nádraží Libeň					
čp	Popis výkonu, Technické specifikace, technické a uživatelské standardy stavby	Mn	MJ	Cena jedn.	Celkem
1	Dodávka a montáž soklu kolem domu				
	deska obkladová pískovec tryskaný		bm		124 696 Kč
	římša pískovcová povrch broušený		bm		65 780 Kč
	montáž vč. spojovacích hmot		bm		109 252 Kč
	VRN – doprava, přesun hmot, zaměření atd.		kpl		17 900 Kč
	Celkem bez DPH				317 628 Kč

05.12.2022

Platnost cenové nabídky 3 týdny

Prováděné práce pondělí až pátek 8:00 – 16:00

Cenová nabídka neobsahuje připojení k el. síti, vodu, toalety – předpoklad dodá objednatel

Kámen Pečky s.r.o.

mob:

mail:





Kamenictví Straka

Kamenické práce, návrh a prodej nových pomníků, oprava starých. Přípisy jmen přímo na pomník, zlacení, stříbření. Prodej hřbitovních doplňků.

Cenová nabídka dodávky kamenických prací_Dodávka a montáž soklu_Nádraží
Libeň

Datum: 5. 12. 2022

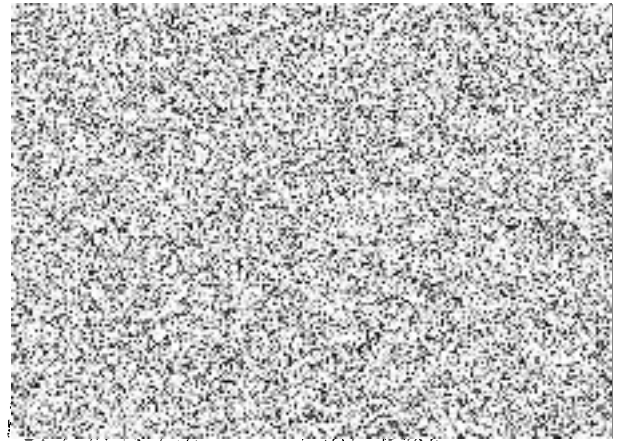
Popis výkonu, Technické specifikace, technické a uživatelské standardy stavby	Mn	MJ	Cena jedn.	Celkem
Dodávka a montáž soklu kolem domu				
deska obkladová pískovec tryskaný		bm		135 564 Kč
římsa pískovcová povrch broušený		bm		68 640 Kč
montáž vč. spojovacích hmot		bm		122 980 Kč
VRN – doprava, přesun hmot, zaměření atd.		kpl		19 300 Kč
Celkem bez DPH				346 484 Kč



Ing. Tomáš Straka
Tel: +420 723 117 098
Adresa: Okružní 1615, 280 02, Kolín
E-mail: info@kamenictvi-straka.cz
Web: www.kamenictvi-straka.cz

Priloha 3

1.A - 1.	5* 1160	5800	mm
VSTUP 1	2*290	580	mm
2. - 11.	10* 1116	11160	mm
12.	2*1128	2256	mm
VSTUP 2	2*310	620	mm
13.A - 13.	5*1159	5795	mm
14.	1*	945	mm
15.	4*975	3900	mm
16. - 20.	5*1090	5450	mm
24.B - 24.	4*950	3800	mm
VSTUP 3	2*310	620	mm
21.A - 21.	8*1160	9280	mm
22.	3*1146	3438	mm
23.	2*1133	2266	mm
DÉLKA SOKLU CELKEM		55 910	mm



02/25. DÍČ: 02264600

7.11.2022

Kámen Pečky s.r.o.
Tř. Jana Švermy 714, 28911 Pečky
IČ: 45146420

tel: 731 221 000
web: www.kamen-pecky.cz

veškeré kamenické výrobky
prvky stavební architektury
monumentální prvky, pomníky, hrobky
doplňky z přírodního kamene
dodávky a montáže
žuly, mramory, pískovce

Návrh opravy soklu

Nádraží Dolní Libeň

Vyjádření posouzení stavu soklu:

Po provedení očištění vysprávek a degradovaných částí původního soklu budovy bývalého nádraží Dolní Libeň byl zjištěný stav stávajících pískovcových kvádrů z 80% stavebně technicky nevyhovující. Povrch stávajících pískovcových kvádrů je silně narušen – trhliny, rozpadání kamene, poškození mrazem viz přiložené foto. Kamenickou opravu pískovcového soklu není již možno vzhledem ke stupni degradace kamene provést tradičními sanačními postupy – pískováním, omytím tlakovou vodou, případnou reprofilací kvádrů.

Způsob opravy:

Jako vhodný způsob sanace tohoto soklu navrhujeme provést před stávající sokl nový obklad z pískovce, jako samonosný sokl na nerezové kotvy s provětrávanou mezerou pod, za a nad soklem. Z důvodu zamezení vniknutí dešťové vody do soklu je třeba doplnit zaklopení soklu z vrchní strany s vodorovnou deskou s přesahem a okapničkou (drážka na spodní straně desky – viz příloha).

Přílohy:

-fotodokumentace

-schéma – dílenská dokumentace

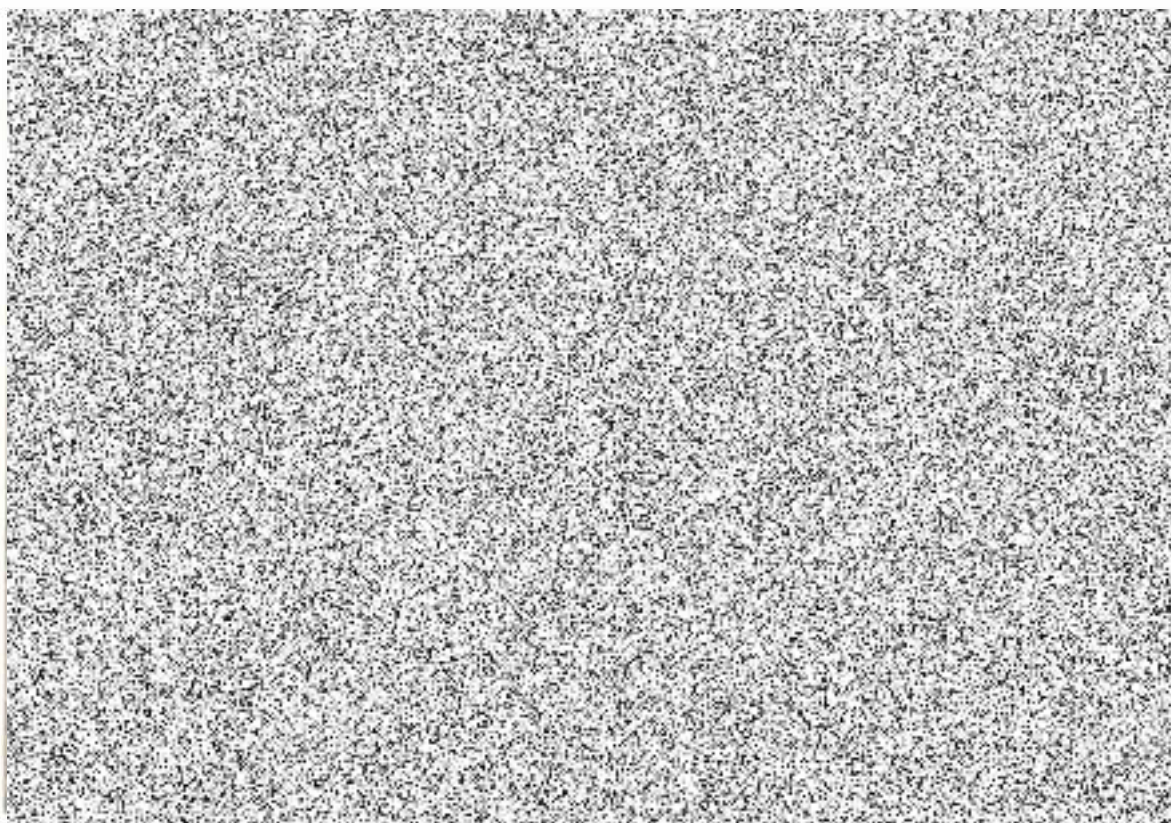
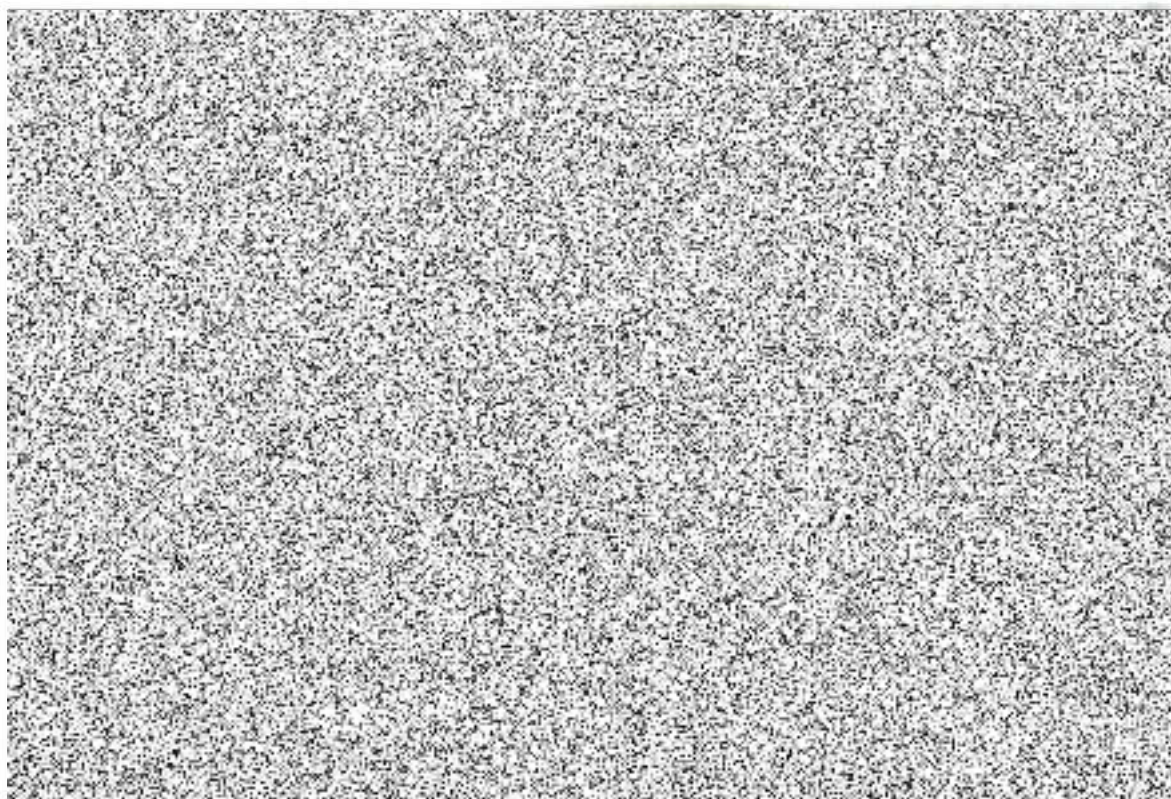
V Pečkách 10.11.2022

Ing. Jan Hruška

Kámen Pečky s.r.o.
Tř. Jana Švermy 714



**Příloha – Fotodokumentace kamenného soklu – Rekonstrukce
objektu Praha Libeň, Dolní nádraží**



Psilobla 5

